



<i>Rodzaj dokumentu:</i>	<b>Sprawozdanie za rok 2022</b>
<i>Egzamin:</i>	<b>Egzamin maturalny</b>
<i>Przedmiot:</i>	<b>Język niemiecki</b>
<i>Poziom:</i>	<b>Poziom podstawowy Poziom rozszerzony</b>
<i>Termin egzaminu:</i>	6 maja 2022 r. – poziom podstawowy 13 maja 2022 r. – poziom rozszerzony
<i>Data publikacji dokumentu:</i>	19 września 2021 r.

**Województwo dolnośląskie**

**Opracowanie**

Marek Splawiński (Centralna Komisja Egzaminacyjna)

Małgorzata Kaźmierczak (Okręgowa Komisja Egzaminacyjna w Łodzi)

Przemysław Mróz (Okręgowa Komisja Egzaminacyjna w Poznaniu)

**Opieka merytoryczna**

Ludmiła Stopińska (Centralna Komisja Egzaminacyjna)

Beata Trzcińska (Centralna Komisja Egzaminacyjna)

**Współpraca**

Beata Dobrosielska (Centralna Komisja Egzaminacyjna)

Agata Wiśniewska (Centralna Komisja Egzaminacyjna)

Mariola Jaśniewska (Centralna Komisja Egzaminacyjna)

Pracownie ds. Analiz Wyników Egzaminacyjnych okręgowych komisji egzaminacyjnych

**Okręgowa Komisja Egzaminacyjna we Wrocławiu**

ul. Tadeusza Zielińskiego 57, 53-533 Wrocław

tel. 71 785 18 94, fax 71 785 18 66

e-mail: sekretariat@oke.wroc.pl

[www.oke.wroc.pl](http://www.oke.wroc.pl)

*\*Sporządzono w oparciu o „Sprawozdanie za rok 2022. Egzamin maturalny – Język niemiecki, poziom podstawowy i poziom rozszerzony” opracowane w Centralnej Komisji Egzaminacyjnej w Warszawie.*

## Język niemiecki

### Poziom podstawowy

#### 1. Opis arkusza

W roku szkolnym 2021/2022 egzamin maturalny z języka niemieckiego został przeprowadzony na podstawie wymagań egzaminacyjnych określonych w załączniku nr 2 do rozporządzenia Ministra Edukacji Narodowej z dnia 20 marca 2020 r.<sup>1</sup>

Arkusz egzaminacyjny z języka niemieckiego na poziomie podstawowym składał się z 40 zadań zamkniętych różnego rodzaju (wyboru wielokrotnego, prawda/fałsz, zadań na dobieranie) oraz jednego zadania otwartego rozszerzonej odpowiedzi. Zadania sprawdzały wiadomości oraz umiejętności w czterech obszarach: rozumienia ze słuchu (15 zadań zamkniętych), rozumienia tekstów pisanych (15 zadań zamkniętych), znajomości środków językowych (10 zadań zamkniętych) i tworzenia wypowiedzi pisemnej (1 zadanie otwarte). Zadania sprawdzające rozumienie ze słuchu były oparte na nagranych tekstach, odtworzonych podczas egzaminu z płyty CD, natomiast zadania sprawdzające rozumienie tekstów pisanych oraz jedno zadanie sprawdzające znajomość środków językowych były oparte na tekstach autentycznych lub adaptowanych zamieszczonych w arkuszu egzaminacyjnym. Za rozwiązanie wszystkich zadań zdający mógł otrzymać 50 punktów (1 punkt za każde zadanie zamknięte oraz 10 punktów za wypowiedź pisemną).

#### 2. Dane dotyczące populacji zdających

**TABELA 1.** Zdający rozwiązujący zadania w arkuszu standardowym\*

Liczba zdających		855
Zdający rozwiązujący zadania w arkuszu standardowym	z liceów ogólnokształcących	445
	z techników	409
	ze szkół branżowych II stopnia	1
	ze szkół na wsi	36
	ze szkół w miastach do 20 tys. mieszkańców	177
	ze szkół w miastach od 20 tys. do 100 tys. mieszkańców	454
	ze szkół w miastach powyżej 100 tys. mieszkańców	188
	ze szkół publicznych	754
	ze szkół niepublicznych	101
	kobiety	579
	mężczyźni	276
	bez dysleksji rozwojowej	792
	z dysleksją rozwojową	63

\* Dane w tabeli dotyczą wszystkich tegorocznych absolwentów.

Z egzaminu zwolniono 1 ucznia – finalistę Ogólnopolskiej Olimpiady Języka Niemieckiego.

<sup>1</sup> Załącznik nr 2 do rozporządzenia Ministra Edukacji Narodowej z dnia 20 marca 2020 r. w sprawie szczególnych rozwiązań w okresie czasowego ograniczenia funkcjonowania jednostek systemu oświaty w związku z zapobieganiem, przeciwdziałaniem i zwalczaniem COVID-19 (Dz.U. poz. 493, z późn. zm.).

**TABELA 2.** Zdający rozwiązujący zadania w arkuszach dostosowanych

Zdający rozwiązujący zadania w arkuszach dostosowanych	z autyzmem, w tym z zespołem Aspergera	4
	słabowidzący	6
	niewidomi	0
	słabosłyszący	1
	niesłyszący	1
	<b>ogółem</b>	<b>12</b>

### 3. Przebieg egzaminu

**TABELA 3.** Informacje dotyczące przebiegu egzaminu

Termin egzaminu		6 maja 2022 r.	
Czas trwania egzaminu		120 minut	
Liczba szkół		204	
Liczba zespołów egzaminatorów*		3	
Liczba egzaminatorów*		54	
Liczba obserwatorów <sup>2</sup> (§ 8 ust. 1)		3	
Liczba unieważnień <sup>3</sup>	w przypadku:		
	art. 44zzv pkt 1	stwierdzenia niesamodzielnego rozwiązywania zadań przez zdającego	0
	art. 44zzv pkt 2	wniesienia lub korzystania przez zdającego w sali egzaminacyjnej z urządzenia telekomunikacyjnego	0
	art. 44zzv pkt 3	zakłócenia przez zdającego prawidłowego przebiegu egzaminu	0
	art. 44zzw ust. 1	stwierdzenia podczas sprawdzania pracy niesamodzielnego rozwiązywania zadań przez zdającego	0
	art. 44zzy ust. 7	stwierdzenia naruszenia przepisów dotyczących przeprowadzenia egzaminu	0
art. 44zzy ust. 10	niemożności ustalenia wyniku (np. zaginięcie karty odpowiedzi)	0	
Liczba wglądów <sup>3</sup> (art. 44zzz)		21	

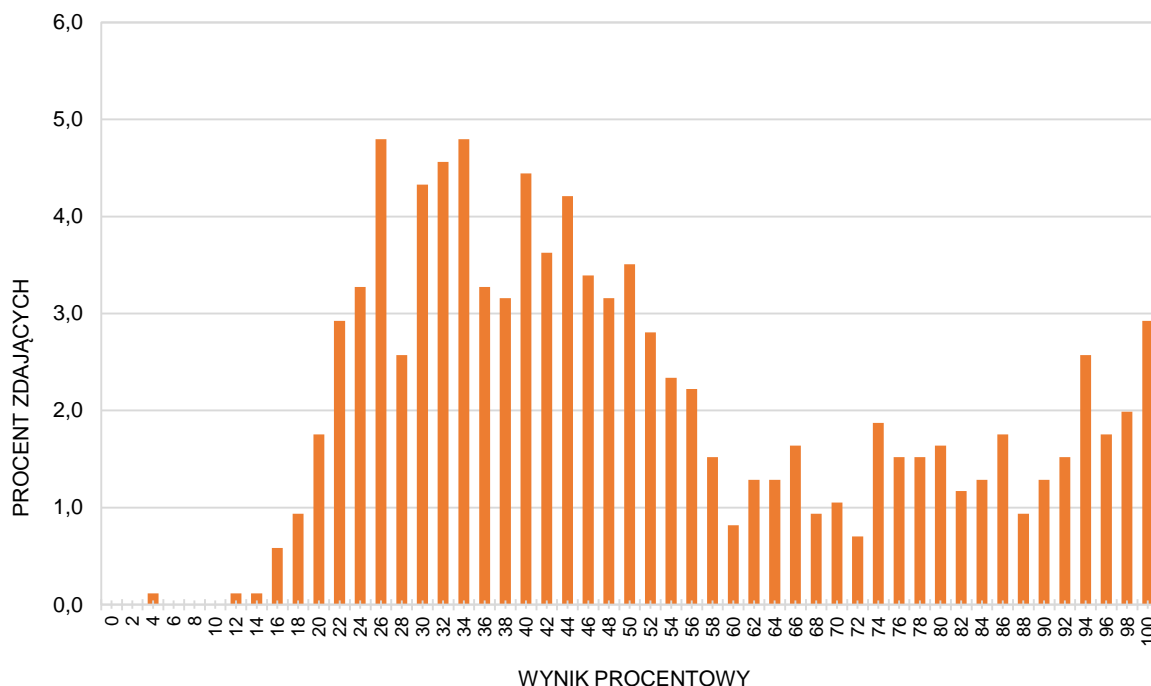
\* Dane dotyczą obu poziomów egzaminu (podstawowego i rozszerzonego) łącznie.

<sup>2</sup> Rozporządzenie Ministra Edukacji Narodowej z dnia 21 grudnia 2016 r. w sprawie szczegółowych warunków i sposobu przeprowadzania egzaminu maturalnego (Dz.U. z 2016 r. poz. 2223, z późn. zm.).

<sup>3</sup> Ustawa z dnia 7 września 1991 r. o systemie oświaty (Dz.U. z 2020 r. poz. 1327, z późn. zm.).

## 4. Podstawowe dane statystyczne

### Wyniki zdających



WYKRES 1.

Rozkład wyników zdających

TABELA 4.

Wyniki zdających – parametry statystyczne\*

Zdający	Liczba zdających	Minimum (%)	Maksimum (%)	Mediana (%)	Modalna (%)	Średnia (%)	Odchylenie standardowe (%)	Odsetek sukcesów**
<b>ogółem</b>	<b>855</b>	<b>4</b>	<b>100</b>	<b>44</b>	<b>26a</b>	<b>52</b>	<b>24</b>	<b>83</b>
w tym:								
z liceów ogólnokształcących	445	4	100	56	100	61	26	89
z techników	409	12	100	36	26	42	17	76
ze szkół branżowych II stopnia	1	-	-	-	-	-	-	100
bez dysleksji rozwojowej	792	4	100	44	34	52	24	84
z dysleksją rozwojową	63	20	96	38	24a	47	22	75

\* Parametry statystyczne są podane dla grup liczących 30 lub więcej zdających.

\*\* Dane dotyczą tegorocznych absolwentów, którzy przystąpili do wszystkich egzaminów obowiązkowych.

a. Istnieje wiele wartości modalnych. Podano wartość najmniejszą.

## Poziom wykonania zadań

TABELA 5. Poziom wykonania zadań

## Rozumienie za słuchu

Zadanie	Wymagania egzaminacyjne 2022		Poziom wykonania zadania (%)
	Wymaganie ogólne	Wymaganie szczegółowe	
1.1.	II. Rozumienie wypowiedzi.  <i>Zdający rozumie proste, typowe wypowiedzi ustne, artykułowane wyraźnie, w standardowej odmianie języka [...].</i>	2.3) Zdający znajduje w tekście określone informacje.	49
1.2.			75
1.3.			73
1.4.			58
1.5.			75
2.1.		2.1) Zdający określa główną myśl tekstu.	49
2.2.		2.1) Zdający określa główną myśl tekstu.	33
2.3.		2.4) Zdający określa intencje nadawcy/autora tekstu.	49
2.4.		2.4) Zdający określa intencje nadawcy/autora tekstu.	65
3.1.		2.3) Zdający znajduje w tekście określone informacje.	45
3.2.		2.5) Zdający określa kontekst wypowiedzi.	42
3.3.		2.3) Zdający znajduje w tekście określone informacje.	64
3.4.		2.3) Zdający znajduje w tekście określone informacje.	57
3.5.		2.5) Zdający określa kontekst wypowiedzi.	53
3.6.		2.3) Zdający znajduje w tekście określone informacje.	83

## Rozumienie tekstów pisanych

Zadanie	Wymagania egzaminacyjne 2022		Poziom wykonania zadania (%)
	Wymaganie ogólne	Wymaganie szczegółowe	
4.1.	II. Rozumienie wypowiedzi.  <i>Zdający rozumie [...] proste wypowiedzi pisemne [...].</i>	3.2) Zdający określa główną myśl poszczególnych części tekstu.	33
4.2.			60
4.3.			37
4.4.			22
5.1.		3.3) Zdający znajduje w tekście określone informacje.	38
5.2.		3.4) Zdający określa intencje nadawcy/autora tekstu.	65
5.3.		3.1) Zdający określa główną myśl tekstu.	43
6.1.		3.3) Zdający znajduje w tekście określone informacje.	39
6.2.			29
6.3.			38
6.4.			49
6.5.			49
7.1.		3.6) Zdający rozpoznaje związki pomiędzy poszczególnymi częściami tekstu.	45
7.2.			45
7.3.			55

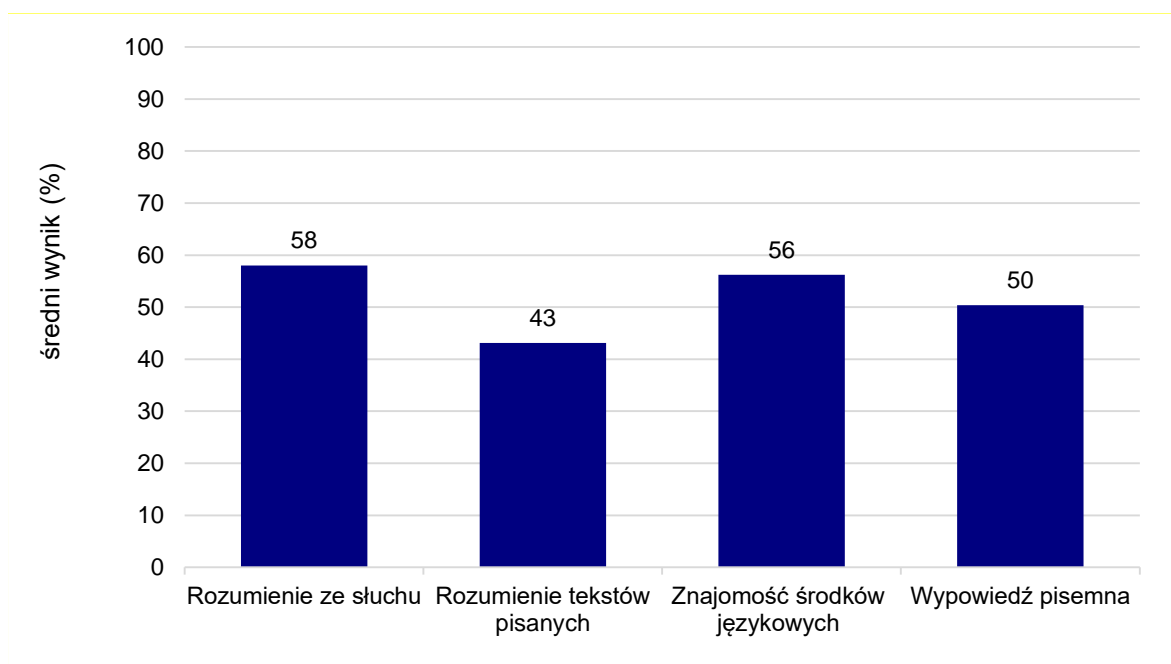
**Znajomość środków językowych**

Zadanie	Wymagania egzaminacyjne 2022		Poziom wykonania zadania (%)
	Wymaganie ogólne	Wymaganie szczegółowe	
8.1.	I. Znajomość środków językowych.  <i>Zdający posługuje się w miarę rozwiniętym zasobem środków językowych (leksykalnych, gramatycznych, ortograficznych) [...].</i>	1. Zdający posługuje się w miarę rozwiniętym zasobem środków językowych (leksykalnych, gramatycznych, ortograficznych) [...].	59
8.2.			39
8.3.			56
8.4.			52
8.5.			35
9.1.	Zdający posługuje się w miarę rozwiniętym zasobem środków językowych (leksykalnych, gramatycznych, ortograficznych) [...].	1. Zdający posługuje się w miarę rozwiniętym zasobem środków językowych (leksykalnych, gramatycznych, ortograficznych) [...].	66
9.2.			54
9.3.			70
9.4.			60
9.5.			72

**Wypowiedź pisemna**

Zadanie	Wymagania egzaminacyjne 2022		Kryteria	Poziom wykonania zadania (%)
	Wymaganie ogólne	Wymaganie szczegółowe		
10.	1. Zdający posługuje się w miarę rozwiniętym zasobem środków językowych (leksykalnych, gramatycznych, ortograficznych) [...].	5.1) Zdający opisuje [...] czynności. 5.5) Zdający wyraża i uzasadnia [...] opinie, poglądy i uczucia. 5.8) Zdający opisuje intencje, [...] i plany na przyszłość 7.2) Zdający [...] przekazuje informacje i wyjaśnienia. 7.7) Zdający wyraża emocje [...].	treść	56
			spójność i logika wypowiedzi	58
			zakres środków językowych	46
			poprawność środków językowych	36





WYKRES 2.

Średnie wyniki zdających w zakresie poszczególnych obszarów umiejętności

## Poziom rozszerzony

### 1. Opis arkusza

W roku szkolnym 2021/2022 egzamin maturalny z języka niemieckiego został przeprowadzony na podstawie wymagań egzaminacyjnych określonych w załączniku nr 2 do rozporządzenia Ministra Edukacji Narodowej z dnia 20 marca 2020 r.<sup>1</sup>

Arkusz egzaminacyjny z języka niemieckiego na poziomie rozszerzonym składał się z 29 zadań zamkniętych różnego rodzaju (wyboru wielokrotnego, zadań na dobieranie) oraz 9 zadań otwartych, w tym 8 krótkiej i 1 rozszerzonej odpowiedzi. Zadania sprawdzały wiadomości oraz umiejętności w czterech obszarach: rozumienia ze słuchu (12 zadań zamkniętych), rozumienia tekstów pisanych (13 zadań zamkniętych), znajomości środków językowych (4 zadania zamknięte i 8 zadań otwartych krótkiej odpowiedzi) oraz tworzenia wypowiedzi pisemnej (1 zadanie otwarte rozszerzonej odpowiedzi). Zadania sprawdzające rozumienie ze słuchu były oparte na nagranych tekstach, odtworzonych podczas egzaminu z płyty CD, natomiast zadania sprawdzające rozumienie tekstów pisanych oraz dwa zadania sprawdzające znajomość środków językowych były oparte na tekstach autentycznych lub w minimalnym stopniu adaptowanych zamieszczonych w arkuszu egzaminacyjnym. Za rozwiązanie wszystkich zadań zdający mógł otrzymać 50 punktów (1 punkt za każde zadanie zamknięte lub otwarte w obszarach rozumienia ze słuchu, rozumienia tekstów pisanych i znajomości środków językowych oraz 13 punktów za wypowiedź pisemną).

### 2. Dane dotyczące populacji zdających

**TABELA 6.** Zdający rozwiązujący zadania w arkuszu standardowym\*

Liczba zdających		512
Zdający rozwiązujący zadania w arkuszu standardowym	z liceów ogólnokształcących	340
	z techników	171
	z branżowych szkół II stopnia	1
	ze szkół na wsi	6
	ze szkół w miastach do 20 tys. mieszkańców	82
	ze szkół w miastach od 20 tys. do 100 tys. mieszkańców	261
	ze szkół w miastach powyżej 100 tys. mieszkańców	163
	ze szkół publicznych	453
	ze szkół niepublicznych	59
	kobiety	337
	mężczyźni	175

\* Dane w tabeli dotyczą wszystkich tegorocznych absolwentów.

Z egzaminu zwolniono 2 uczniów – laureatów i finalistów Ogólnopolskiej Olimpiady Języka Niemieckiego.

<sup>1</sup> Załącznik nr 2 do rozporządzenia Ministra Edukacji Narodowej z dnia 20 marca 2020 r. w sprawie szczególnych rozwiązań w okresie czasowego ograniczenia funkcjonowania jednostek systemu oświaty w związku z zapobieganiem, przeciwdziałaniem i zwalczaniem COVID-19 (Dz.U. poz. 493, z późn. zm.).

TABELA 7. Zdający rozwiązujący zadania w arkuszach dostosowanych

Zdający rozwiązujący zadania w arkuszach dostosowanych	z autyzmem, w tym z zespołem Aspergera	2
	słabowidzący	4
	niewidomi	0
	słabosłyszący	1
	niesłyszący	0
	<b>ogółem</b>	<b>7</b>

### 3. Przebieg egzaminu

TABELA 8. Informacje dotyczące przebiegu egzaminu

Termin egzaminu		13 maja 2022 r.	
Czas trwania egzaminu		150 minut	
Liczba szkół		158	
Liczba zespołów egzaminatorów*		3	
Liczba egzaminatorów*		54	
Liczba obserwatorów <sup>2</sup> (§ 8 ust. 1)		1	
Liczba unieważnień <sup>3</sup>	w przypadku:		
	art. 44zzv pkt 1	stwierdzenia niesamodzielnego rozwiązywania zadań przez zdającego	0
	art. 44zzv pkt 2	wniesienia lub korzystania przez zdającego w sali egzaminacyjnej z urządzenia telekomunikacyjnego	0
	art. 44zzv pkt 3	zakłócenia przez zdającego prawidłowego przebiegu egzaminu	0
	art. 44zzw ust. 1	stwierdzenia podczas sprawdzania pracy niesamodzielnego rozwiązywania zadań przez zdającego	0
	art. 44zzy ust. 7	stwierdzenia naruszenia przepisów dotyczących przeprowadzenia egzaminu	0
	art. 44zzy ust. 10	niemożności ustalenia wyniku (np. zaginięcie karty odpowiedzi)	0
Liczba wglądów <sup>3</sup> (art. 44zzz)		12	

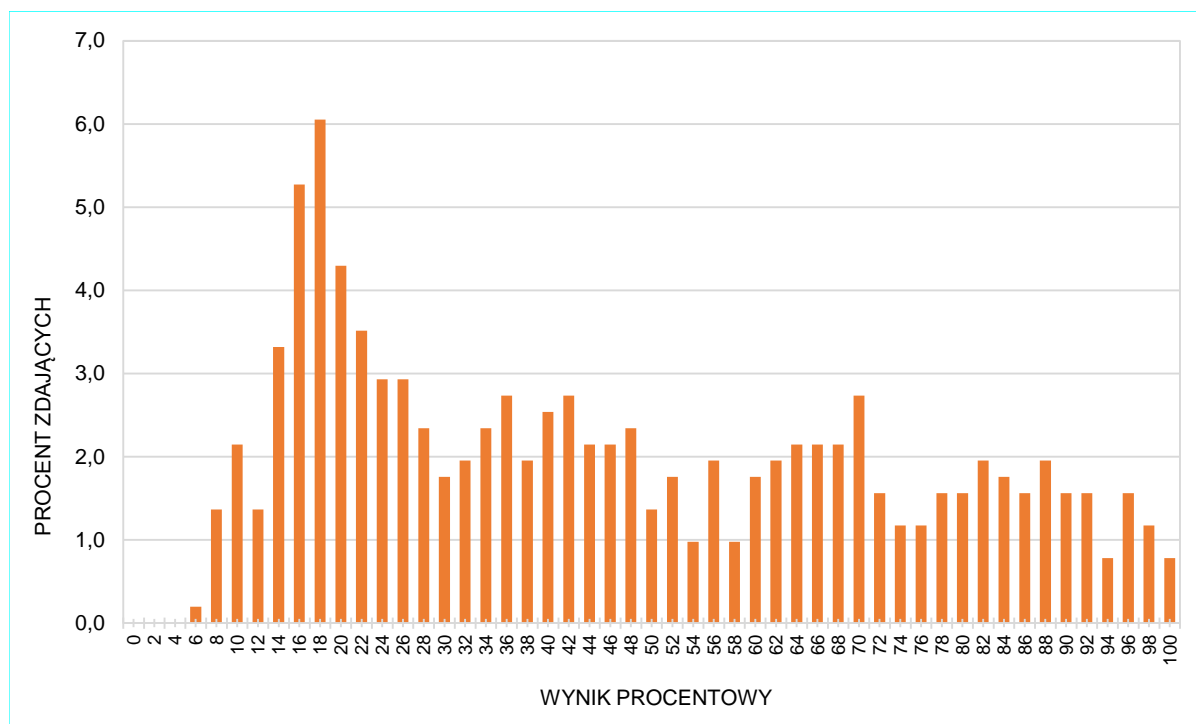
\* Dane dotyczą obu poziomów egzaminu (podstawowego i rozszerzonego) łącznie.

<sup>2</sup> Rozporządzenie Ministra Edukacji Narodowej z dnia 21 grudnia 2016 r. w sprawie szczegółowych warunków i sposobu przeprowadzania egzaminu maturalnego (Dz.U. z 2016 r. poz. 2223, z późn. zm.).

<sup>3</sup> Ustawa z dnia 7 września 1991 r. o systemie oświaty (Dz.U. z 2020 r. poz. 1327, z późn. zm.).

## 4. Podstawowe dane statystyczne

### Wyniki zdających



**WYKRES 3.** Rozkład wyników zdających

**TABELA 9.** Wyniki zdających – parametry statystyczne\*

Zdający	Liczba zdających	Minimum (%)	Maksimum (%)	Mediana (%)	Modalna (%)	Średnia (%)	Odchylenie standardowe (%)
<b>ogółem</b>	<b>512</b>	<b>6</b>	<b>100</b>	<b>40</b>	<b>18</b>	<b>46</b>	<b>26</b>
w tym:							
z liceów ogólnokształcących	340	6	100	54	70	55	26
z techników	171	8	96	20	18	29	18
z branżowych szkół II stopnia	1	-	-	-	-	-	-

\* Dane dotyczą tegorocznych absolwentów. Parametry statystyczne są podane dla grup liczących 30 lub więcej zdających.

## Poziom wykonania zadań

TABELA 10. Poziom wykonania zadań

## Rozumienie ze słuchu

Zadanie	Wymagania egzaminacyjne 2022		Poziom wykonania zadania (%)
	Wymaganie ogólne	Wymagania szczegółowe	
1.1.	II. Rozumienie wypowiedzi.  <i>Zdający rozumie wypowiedzi ustne [...] o różnorodnej formie i długości, w różnych warunkach odbioru [...].</i>	2.1) Zdający określa główną myśl tekstu.	59
1.2.		2.1) R Zdający oddziela fakty od opinii.	56
1.3.		2.4) Zdający określa intencje nadawcy/autora tekstu.	49
2.1.		2.3) Zdający znajduje w tekście określone informacje.	42
2.2.			13
2.3.			51
2.4.			51
3.1.		2.2) Zdający określa główną myśl poszczególnych części tekstu.	33
3.2.		2.3) Zdający znajduje w tekście określone informacje.	45
3.3.			31
3.4.			40
3.5.			33

## Rozumienie tekstów pisanych

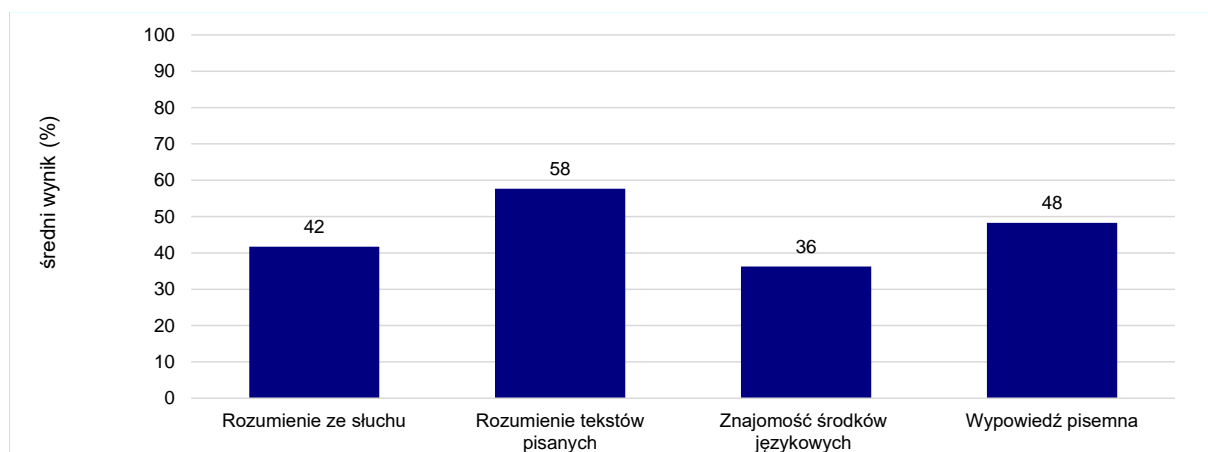
Zadanie	Wymagania egzaminacyjne 2022		Poziom wykonania zadania (%)
	Wymaganie ogólne	Wymagania szczegółowe	
4.1.	II. Rozumienie wypowiedzi.  <i>Zdający rozumie wypowiedzi [...] pisemne o różnorodnej formie i długości [...].</i>	3.3) Zdający znajduje w tekście określone informacje.	78
4.2.			54
4.3.			79
4.4.			77
5.1.		3.6) Zdający rozpoznaje związki pomiędzy poszczególnymi częściami tekstu.	73
5.2.			43
5.3.			45
5.4.			39
6.1.		3.3) Zdający znajduje w tekście określone informacje.	45
6.2.		3.3) Zdający znajduje w tekście określone informacje.	54
6.3.		3.1) Zdający określa główną myśl tekstu.	55
6.4.		3.3) Zdający znajduje w tekście określone informacje.	41
6.5.		3.4) Zdający określa intencje nadawcy/autora tekstu.	66

## Znajomość środków językowych

Zadanie	Wymagania egzaminacyjne 2022		Poziom wykonania zadania (%)
	Wymaganie ogólne	Wymagania szczegółowe	
7.1.	I. Znajomość środków językowych.  <i>Zdający posługuje się bogatym zasobem środków językowych (leksykalnych, gramatycznych, ortograficznych) [...].</i>	1. Zdający posługuje się bogatym zasobem środków językowych (leksykalnych, gramatycznych, ortograficznych) [...].	57
7.2.			38
7.3.			55
7.4.			63
8.1.			45
8.2.			19
8.3.			35
8.4.			9
9.1.			38
9.2.			32
9.3.			21
9.4.			23

## Wypowiedź pisemna

Zadanie	Wymagania egzaminacyjne 2022		Kryteria	Poziom wykonania zadania (%)
	Wymaganie ogólne	Wymagania szczegółowe		
10.	1. Zdający posługuje się bogatym zasobem środków językowych (leksykalnych, gramatycznych, ortograficznych) [...].	5.1) R Zdający stosuje formalny lub nieformalny styl wypowiedzi w zależności od sytuacji.	zgodność z poleceniem	53
		5.1) Zdający opisuje [...] czynności.	spójność i logika wypowiedzi	57
		5.2) R Zdający przedstawia w logicznym porządku argumenty za i przeciw danej tezie lub rozwiązaniu.	zakres środków językowych	45
		5.5) Zdający wyraża i uzasadnia swoje opinie, poglądy i uczucia.	poprawność środków językowych	38
		5.11) Zdający stosuje zasady konstruowania tekstów o różnym charakterze.		



WYKRES 4.

Średnie wyniki zdających w zakresie poszczególnych obszarów umiejętności



## Komentarz

Szczegółowe omówienie wyników i komentarz znajdują się w sprawozdaniu ogólnopolskim, dostępnym na stronie internetowej <https://cke.gov.pl/egzamin-maturalny/egzamin-w-nowej-formule/wyniki/>.