



<i>Rodzaj dokumentu:</i>	Sprawozdanie za rok 2022
<i>Egzamin:</i>	Egzamin maturalny
<i>Przedmiot:</i>	Język francuski
<i>Poziom:</i>	Poziom podstawowy Poziom rozszerzony
<i>Termin egzaminu:</i>	6 maja 2022 r. – poziom podstawowy 10 maja 2022 r. – poziom rozszerzony
<i>Data publikacji dokumentu:</i>	19 września 2022 r.

Województwo dolnośląskie

Opracowanie

Katarzyna Gańko (Centralna Komisja Egzaminacyjna)
Beata Zawisza (Okręgowa Komisja Egzaminacyjna w Łodzi)

Opieka merytoryczna

Ludmiła Stopińska (Centralna Komisja Egzaminacyjna)
Beata Trzcińska (Centralna Komisja Egzaminacyjna)

Współpraca

Beata Dobrosielska (Centralna Komisja Egzaminacyjna)
Agata Wiśniewska (Centralna Komisja Egzaminacyjna)
Mariola Jaśniewska (Centralna Komisja Egzaminacyjna)
Pracownie ds. Analiz Wyników Egzaminacyjnych okręgowych komisji egzaminacyjnych

Okręgowa Komisja Egzaminacyjna we Wrocławiu

ul. Tadeusza Zielińskiego 57, 53-533 Wrocław

tel. 71 785 18 94, fax 71 785 18 66

e-mail: sekretariat@oke.wroc.pl

www.oke.wroc.pl

**Sporządzono w oparciu o „Sprawozdanie za rok 2022. Egzamin maturalny – Język francuski, poziom podstawowy i poziom rozszerzony” opracowane w Centralnej Komisji Egzaminacyjnej w Warszawie.*

Język francuski

Poziom podstawowy

1. Opis arkusza

W roku szkolnym 2021/2022 egzamin maturalny z języka francuskiego został przeprowadzony na podstawie wymagań egzaminacyjnych określonych w załączniku nr 2 do rozporządzenia Ministra Edukacji Narodowej z dnia 20 marca 2020 r.¹

Arkusz egzaminacyjny z języka francuskiego na poziomie podstawowym składał się z 40 zadań zamkniętych różnego rodzaju (wyboru wielokrotnego, prawda/fałsz, zadań na dobieranie) oraz jednego zadania otwartego rozszerzonej odpowiedzi. Zadania sprawdzały wiadomości oraz umiejętności w czterech obszarach: rozumienia ze słuchu (15 zadań zamkniętych), rozumienia tekstów pisanych (15 zadań zamkniętych), znajomości środków językowych (10 zadań zamkniętych) i tworzenia wypowiedzi pisemnej (1 zadanie otwarte). Zadania sprawdzające rozumienie ze słuchu były oparte na nagranych tekstach, odtworzonych podczas egzaminu z płyty CD, natomiast zadania sprawdzające rozumienie tekstów pisanych oraz jedno zadanie sprawdzające znajomość środków językowych były oparte na tekstach autentycznych lub adaptowanych zamieszczonych w arkuszu egzaminacyjnym. Za rozwiązanie wszystkich zadań zdający mógł otrzymać 50 punktów (1 punkt za każde zadanie zamknięte oraz 10 punktów za wypowiedź pisemną).

2. Dane dotyczące populacji zdających

TABELA 1. Zdający rozwiązujący zadania w arkuszu standardowym*

Liczba zdających		27
Zdający rozwiązujący zadania w arkuszu standardowym	z liceów ogólnokształcących	27
	z techników	0
	ze szkół na wsi	0
	ze szkół w miastach do 20 tys. mieszkańców	1
	ze szkół w miastach od 20 tys. do 100 tys. mieszkańców	4
	ze szkół w miastach powyżej 100 tys. mieszkańców	22
	ze szkół publicznych	23
	ze szkół niepublicznych	4
	kobiety	24
	mężczyźni	3
	bez dysleksji rozwojowej	26
	z dysleksją rozwojową	1

* Dane w tabeli dotyczą wszystkich tegorocznych absolwentów.

¹ Załącznik nr 2 do rozporządzenia Ministra Edukacji Narodowej z dnia 20 marca 2020 r. w sprawie szczególnych rozwiązań w okresie czasowego ograniczenia funkcjonowania jednostek systemu oświaty w związku z zapobieganiem, przeciwdziałaniem i zwalczaniem COVID-19 (Dz.U. poz. 493, z późn. zm.).

TABELA 2. Zdający rozwiązujący zadania w arkuszach dostosowanych

Zdający rozwiązujący zadania w arkuszach dostosowanych	z autyzmem, w tym z zespołem Aspergera	0
	słabowidzący	0
	niewidomi	0
	słabosłyszący	0
	niełyszący	0
	z niepełnosprawnością ruchową spowodowaną mózgowym porażeniem dziecięcym	0
	ogółem	0

3. Przebieg egzaminu

TABELA 3. Informacje dotyczące przebiegu egzaminu

Termin egzaminu		6maja 2022r.	
Czas trwania egzaminu		120 minut	
Liczba szkół		15	
Liczba zespołów egzaminatorów*		1	
Liczba egzaminatorów*		3	
Liczba obserwatorów ² (§ 8 ust. 1)		0	
Liczba unieważnień ³	w przypadku:		
	art. 44zzv pkt 1	stwierdzenia niesamodzielnego rozwiązywania zadań przez zdającego	0
	art. 44zzv pkt 2	wniesienia lub korzystania przez zdającego w sali egzaminacyjnej z urządzenia telekomunikacyjnego	0
	art. 44zzv pkt 3	zakłócenia przez zdającego prawidłowego przebiegu egzaminu	0
	art. 44zzw ust. 1	stwierdzenia podczas sprawdzania pracy niesamodzielnego rozwiązywania zadań przez zdającego	0
	art. 44zzy ust. 7	stwierdzenia naruszenia przepisów dotyczących przeprowadzenia egzaminu	0
	art. 44zzy ust. 10	niemożności ustalenia wyniku (np. zaginięcie karty odpowiedzi)	0
Liczba wglądów ³ (art. 44zzz)		1	

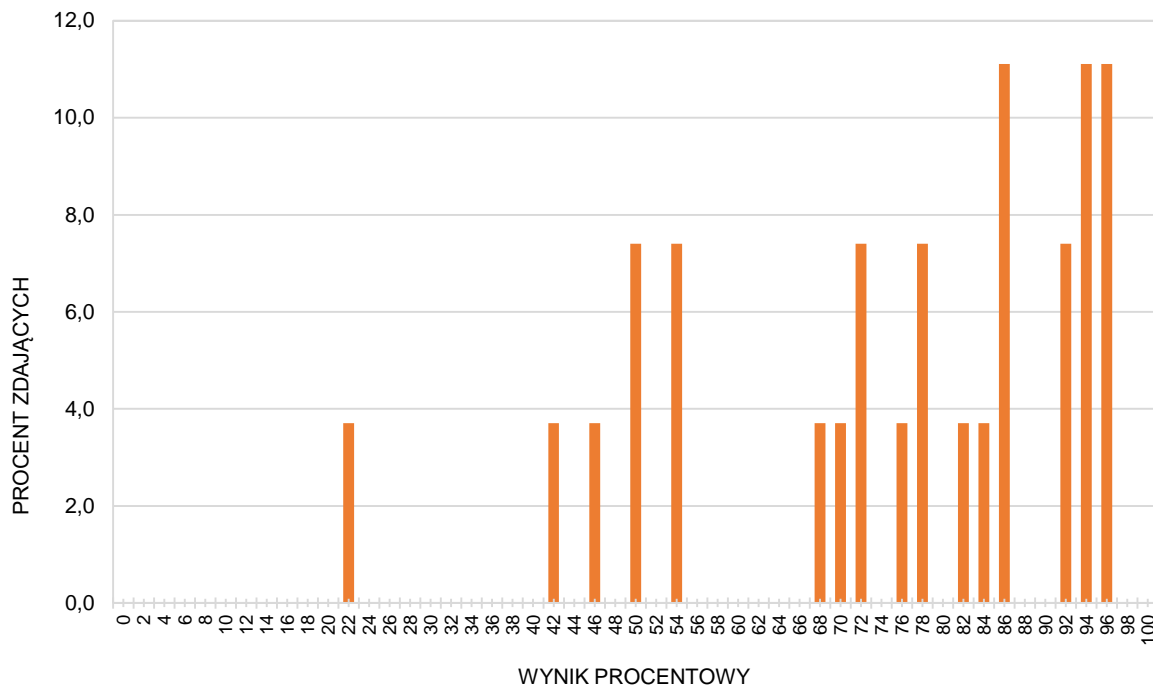
* Dane dotyczą obu poziomów egzaminu (podstawowego i rozszerzonego) łącznie.

² Rozporządzenie Ministra Edukacji Narodowej z dnia 21 grudnia 2016 r. w sprawie szczegółowych warunków i sposobu przeprowadzania egzaminu maturalnego (Dz.U. z 2016 r. poz. 2223, z późn. zm.).

³ Ustawa z dnia 7 września 1991 r. o systemie oświaty (Dz.U. z 2020 r. poz. 1327, z późn. zm.).

4. Podstawowe dane statystyczne

Wyniki zdających



WYKRES 1. Rozkład wyników zdających

TABELA 4. Wyniki zdających – parametry statystyczne*

Zdający	Liczba zdających	Minimum (%)	Maksimum (%)	Mediana (%)	Modalna (%)	Średnia (%)	Odchylenie standardowe (%)	Odsetek sukcesów**
ogółem	27	-	-	-	-	-	-	96
w tym:								
z liceów ogólnokształcących	27	-	-	-	-	-	-	96
z techników	0	-	-	-	-	-	-	-
bez dysleksji rozwojowej	26	-	-	-	-	-	-	96
z dysleksją rozwojową	1	-	-	-	-	-	-	100

* Parametry statystyczne są podane dla grup liczących 30 lub więcej zdających.

** Dane dotyczą tegorocznych absolwentów, którzy przystąpili do wszystkich egzaminów obowiązkowych.

a. Istnieje wiele wartości modalnych. Podano wartość najmniejszą.

Poziom wykonania zadań

TABELA 5. Poziom wykonania zadań

Rozumienie ze słuchu

Zadanie	Wymagania egzaminacyjne 2022		Poziom wykonania zadania (%)
	Wymaganie ogólne	Wymagania szczegółowe	
1.1.	II. Rozumienie wypowiedzi. <i>Zdający rozumie proste, typowe wypowiedzi ustne, artykułowane wyraźnie, w standardowej odmianie języka [...].</i>	2.3) Zdający znajduje w tekście określone informacje.	85
1.2.			89
1.3.			81
1.4.			78
1.5.			52
2.1.		2.1) Zdający określa główną myśl tekstu.	85
2.2.			81
2.3.		2.5) Zdający określa kontekst wypowiedzi.	70
2.4.		2.4) Zdający określa intencje nadawcy/autora tekstu.	89
3.1.		2.3) Zdający znajduje w tekście określone informacje.	52
3.2.		2.1) Zdający określa główną myśl tekstu.	74
3.3.		2.3) Zdający znajduje w tekście określone informacje.	74
3.4.			74
3.5.		2.5) Zdający określa kontekst wypowiedzi.	48
3.6.		2.3) Zdający znajduje w tekście określone informacje.	52

Rozumienie tekstów pisanych

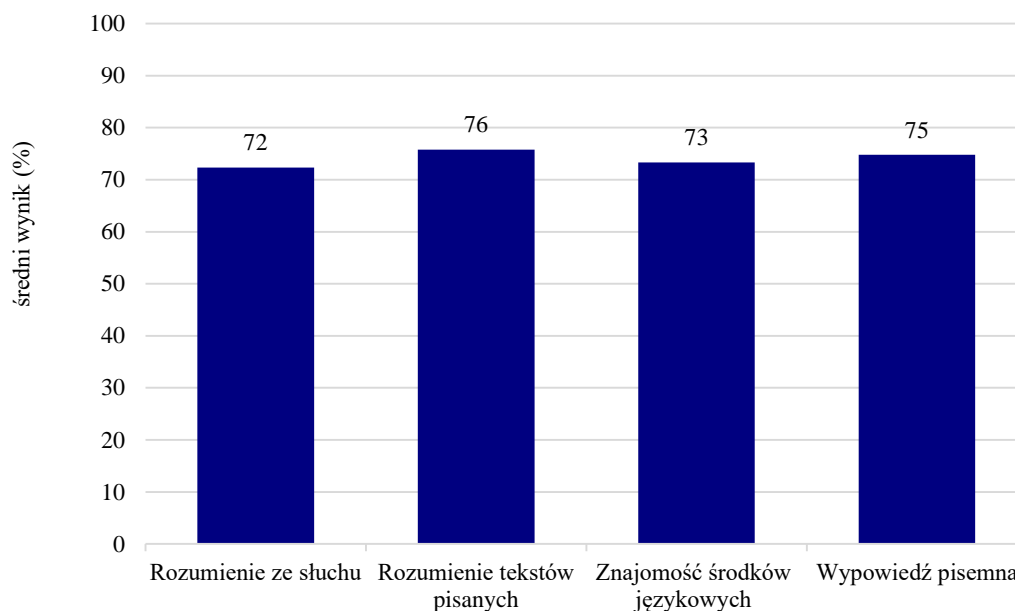
Zadanie	Wymagania egzaminacyjne 2022		Poziom wykonania zadania (%)
	Wymaganie ogólne	Wymagania szczegółowe	
4.1.	II. Rozumienie wypowiedzi. <i>Zdający rozumie [...] proste wypowiedzi pisemne [...].</i>	3.2) Zdający określa główną myśl poszczególnych części tekstu.	78
4.2.			93
4.3.			96
4.4.			89
5.1.		3.1) Zdający określa główną myśl tekstu.	81
5.2.		3.3) Zdający znajduje w tekście określone informacje.	78
5.3.		3.4) Zdający określa intencje nadawcy/autora tekstu.	78
6.1.		3.3) Zdający znajduje w tekście określone informacje.	52
6.2.			81
6.3.			67
6.4.			81
6.5.			3.1) Zdający określa główną myśl tekstu.
7.1.		3.6) Zdający rozpoznaje związki pomiędzy poszczególnymi częściami tekstu.	44
7.2.			63
7.3.			81

Znajomość środków językowych

Zadanie	Wymagania egzaminacyjne 2022		Poziom wykonania zadania (%)
	Wymaganie ogólne	Wymaganie szczegółowe	
8.1.	I. Znajomość środków językowych. <i>Zdający posługuje się w miarę rozwiniętym zasobem środków językowych (leksykalnych, gramatycznych, ortograficznych) [...].</i>	1. Zdający posługuje się w miarę rozwiniętym zasobem środków językowych (leksykalnych, gramatycznych, ortograficznych) [...].	70
8.2.			44
8.3.			74
8.4.			67
8.5.			63
9.1.			93
9.2.			74
9.3.			89
9.4.			78
9.5.			81

Wypowiedź pisemna

Zadanie	Wymagania egzaminacyjne 2022		Kryteria	Poziom wykonania zadania (%)
	Wymagania ogólne	Wymagania szczegółowe		
10.	I. Znajomość środków językowych	5.1) Zdający opisuje [...] przedmioty, miejsca, zjawiska, czynności. 5.5) Zdający wyraża i uzasadnia swoje opinie, poglądy i uczucia.	treść	74
			spójność	84
	IV. Reagowanie na wypowiedzi	1. Zdający posługuje się w miarę rozwiniętym zasobem środków językowych (leksykalnych, gramatycznych, ortograficznych) [...].	zakres środków językowych	82
			poprawność środków językowych	60
	tj. Wypowiedź pisemna			



WYKRES 2.

Średnie wyniki zdających w zakresie poszczególnych obszarów umiejętności.

Poziom rozszerzony

1. Opis arkusza

W roku szkolnym 2021/2022 egzamin maturalny z języka francuskiego został przeprowadzony na podstawie wymagań egzaminacyjnych określonych w załączniku nr 2 do rozporządzenia Ministra Edukacji Narodowej z dnia 20 marca 2020 r.¹

Arkusz egzaminacyjny z języka francuskiego na poziomie rozszerzonym składał się z 29 zadań zamkniętych różnego rodzaju (wyboru wielokrotnego, zadań na dobieranie) oraz 9 zadań otwartych, w tym 8 krótkiej i 1 rozszerzonej odpowiedzi. Zadania sprawdzały wiadomości oraz umiejętności w czterech obszarach: rozumienia ze słuchu (12 zadań zamkniętych), rozumienia tekstów pisanych (13 zadań zamkniętych), znajomości środków językowych (4 zadania zamknięte i 8 zadań otwartych krótkiej odpowiedzi) oraz tworzenia wypowiedzi pisemnej (1 zadanie otwarte rozszerzonej odpowiedzi). Zadania sprawdzające rozumienie ze słuchu były oparte na nagranych tekstach, odtworzonych podczas egzaminu z płyty CD, natomiast zadania sprawdzające rozumienie tekstów pisanych oraz dwa zadania sprawdzające znajomość środków językowych były oparte na tekstach autentycznych lub w minimalnym stopniu adaptowanych zamieszczonych w arkuszu egzaminacyjnym. Za rozwiązanie wszystkich zadań zdający mógł otrzymać 50 punktów (1 punkt za każde zadanie zamknięte lub otwarte w obszarach rozumienia ze słuchu, rozumienia tekstów pisanych i znajomości środków językowych oraz 13 punktów za wypowiedź pisemną).

2. Dane dotyczące populacji zdających

TABELA 6. Zdający rozwiązujący zadania w arkuszu standardowym*

Liczba zdających		45
Zdający rozwiązujący zadania w arkuszu standardowym	z liceów ogólnokształcących	43
	z techników	2
	ze szkół na wsi	0
	ze szkół w miastach do 20 tys. mieszkańców	1
	ze szkół w miastach od 20 tys. do 100 tys. mieszkańców	8
	ze szkół w miastach powyżej 100 tys. mieszkańców	36
	ze szkół publicznych	41
	ze szkół niepublicznych	4
	kobiety	39
	mężczyźni	6

* Dane w tabeli dotyczą wszystkich tegorocznych absolwentów.

Z egzaminu zwolniono 2 uczniów – laureatów i finalistów Ogólnopolskiej Olimpiady Języka Francuskiego.

¹ Załącznik nr 2 do rozporządzenia Ministra Edukacji Narodowej z dnia 20 marca 2020 r. w sprawie szczególnych rozwiązań w okresie czasowego ograniczenia funkcjonowania jednostek systemu oświaty w związku z zapobieganiem, przeciwdziałaniem i zwalczaniem COVID-19 (Dz.U. poz. 493, z późn. zm.).

TABELA 7. Zdający rozwiązujący zadania w arkuszach dostosowanych

Zdający rozwiązujący zadania w arkuszach dostosowanych	z autyzmem, w tym z zespołem Aspergera	0
	słabowidzący	0
	niewidomi	0
	słabosłyszący	0
	nieśłyszący	0
	z niepełnosprawnością ruchową spowodowaną mózgowym porażeniem dziecięcym	0
	ogółem	0

3. Przebieg egzaminu

TABELA 8. Informacje dotyczące przebiegu egzaminu

Termin egzaminu		10 maja 2022 r.	
Czas trwania egzaminu		150 minut	
Liczba szkół		21	
Liczba zespołów egzaminatorów*		1	
Liczba egzaminatorów*		3	
Liczba obserwatorów ² (§ 8 ust. 1)		0	
Liczba unieważnień ³	w przypadku:		
	art. 44zzv pkt 1	stwierdzenia niesamodzielnego rozwiązywania zadań przez zdającego	0
	art. 44zzv pkt 2	wniesienia lub korzystania przez zdającego w sali egzaminacyjnej z urządzenia telekomunikacyjnego	0
	art. 44zzv pkt 3	zakłócenia przez zdającego prawidłowego przebiegu egzaminu	0
	art. 44zzw ust. 1	stwierdzenia podczas sprawdzania pracy niesamodzielnego rozwiązywania zadań przez zdającego	0
	art. 44zzy ust. 7	stwierdzenia naruszenia przepisów dotyczących przeprowadzenia egzaminu	0
	art. 44zzy ust. 10	niemożności ustalenia wyniku (np. zaginięcie karty odpowiedzi)	0
Liczba wglądów ³ (art. 44zzz)		0	

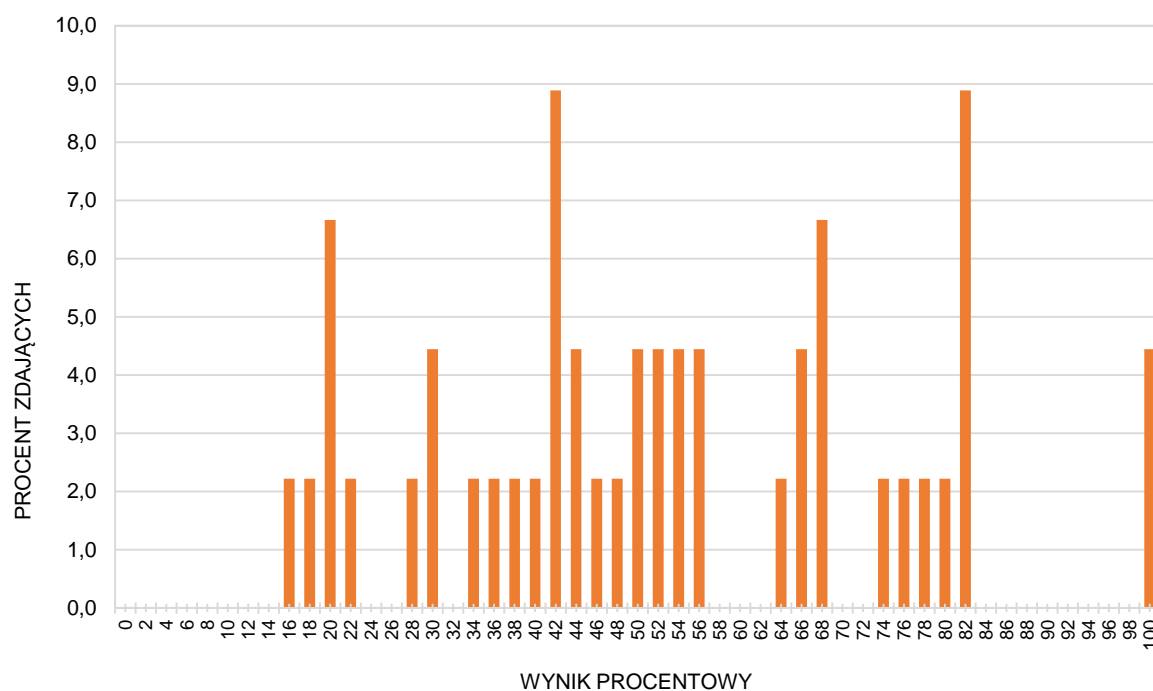
* Dane dotyczą obu poziomów egzaminu (podstawowego i rozszerzonego) łącznie.

² Rozporządzenie Ministra Edukacji Narodowej z dnia 21 grudnia 2016 r. w sprawie szczegółowych warunków i sposobu przeprowadzania egzaminu maturalnego (Dz.U. z 2016 r. poz. 2223, z późn. zm.).

³ Ustawa z dnia 7 września 1991 r. o systemie oświaty (Dz.U. z 2020 r. poz. 1327, z późn. zm.).

4. Podstawowe dane statystyczne

Wyniki zdających



WYKRES 3. Rozkład wyników zdających

TABELA 9. Wyniki zdających – parametry statystyczne*

Zdający	Liczba zdających	Minimum (%)	Maksimum (%)	Mediana (%)	Modalna (%)	Średnia (%)	Odchylenie standardowe (%)
ogółem	45	16	100	48	42a	52	22
w tym:							
z liceów ogólnokształcących	43	18	100	50	42a	54	21
z techników	2	-	-	-	-	-	-

* Dane dotyczą tegorocznych absolwentów. Parametry statystyczne są podane dla grup liczących 30 lub więcej zdających.
a. Istnieje wiele wartości modalnych. Podano wartość najmniejszą.

Poziom wykonania zadań

TABELA 10. Poziom wykonania zadań

Rozumienie ze słuchu

Zadanie	Wymagania egzaminacyjne 2022		Poziom wykonania zadania (%)
	Wymaganie ogólne	Wymagania szczegółowe	
1.1.	II. Rozumienie wypowiedzi. <i>Zdający rozumie wypowiedzi ustne [...] o różnorodnej formie i długości, w różnych warunkach odbioru [...].</i>	2.1) Zdający określa główną myśl tekstu.	16
1.2.		2.1) R Zdający oddziela fakty od opinii.	36
1.3.		2.4) Zdający określa intencje nadawcy/autora tekstu.	71
2.1.		2.3) Zdający znajduje w tekście określone informacje.	62
2.2.			73
2.3.			64
2.4.			69
3.1.		2.3) Zdający znajduje w tekście określone informacje.	67
3.2.			67
3.3.			42
3.4.			33
3.5.			2.4) Zdający określa intencje nadawcy/autora tekstu.

Rozumienie tekstów pisanych

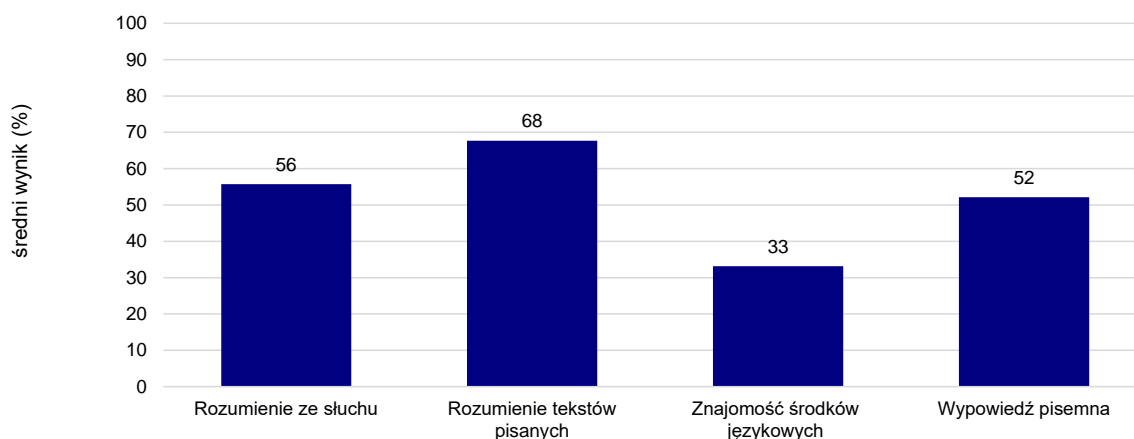
Zadanie	Wymagania egzaminacyjne 2022		Poziom wykonania zadania (%)
	Wymaganie ogólne	Wymagania szczegółowe	
4.1.	II. Rozumienie wypowiedzi. <i>Zdający rozumie wypowiedzi [...] pisemne o różnorodnej formie i długości [...].</i>	3.3) Zdający znajduje w tekście określone informacje.	64
4.2.			76
4.3.			87
4.4.			71
5.1.		3.6) Zdający rozpoznaje związki pomiędzy poszczególnymi częściami tekstu.	60
5.2.			53
5.3.			82
5.4.			80
6.1.		3.3) Zdający znajduje w tekście określone informacje.	80
6.2.			56
6.3.		3.1) R Zdający oddziela fakty od opinii.	44
6.4.		3.3) Zdający znajduje w tekście określone informacje.	58
6.5.		3.4) Zdający określa główną myśl tekstu.	69

Znajomość środków językowych

Zadanie	Wymagania egzaminacyjne 2021		Poziom wykonania zadania (%)
	Wymaganie ogólne	Wymaganie szczegółowe	
7.1.	<p>I. Znajomość środków językowych.</p> <p><i>Zdający posługuje się bogatym zasobem środków językowych (leksykalnych, gramatycznych, ortograficznych) [...].</i></p>	<p>1. Zdający posługuje się bogatym zasobem środków językowych (leksykalnych, gramatycznych, ortograficznych) [...].</p>	49
7.2.			47
7.3.			29
7.4.			58
8.1.			22
8.2.			20
8.3.			31
8.4.			18
9.1.			24
9.2.			44
9.3.			27
9.4.			29

Wypowiedź pisemna

Zadanie	Wymagania egzaminacyjne 2021		Kryteria	Poziom wykonania zadania (%)
	Wymagania ogólne	Wymagania szczegółowe		
10.	I. Znajomość środków językowych III. Tworzenie wypowiedzi IV. Reagowanie na wypowiedzi tj. Wypowiedź pisemna	5.1) R Zdający stosuje formalny lub nieformalny styl wypowiedzi w zależności od sytuacji.	zgodność z poleceniem	57
		5.2) R Zdający przedstawia w logicznym porządku argumenty za i przeciw danej tezie lub rozwiązaniu.		
		5.5) Zdający wyraża i uzasadnia swoje opinie, poglądy i uczucia.	spójność i logika wypowiedzi	66
		5.11) Zdający stosuje zasady konstruowania tekstów o różnym charakterze.		
		7.2) Zdający [...] przekazuje informacje i wyjaśnienia.		
1. Zdający posługuje się bogatym zasobem środków językowych (leksykalnych, gramatycznych, ortograficznych) [...].	zakres środków językowych	47		
	poprawność środków językowych	40		



WYKRES 4.

Średnie wyniki zdających w zakresie poszczególnych obszarów umiejętności.

Komentarz

Szczegółowe omówienie wyników i komentarz znajdują się w sprawozdaniu ogólnopolskim, dostępnym na stronie internetowej <https://cke.gov.pl/egzamin-maturalny/egzamin-w-nowej-formule/wyniki/>.