



<i>Rodzaj dokumentu:</i>	<b>Sprawozdanie za rok 2022</b>
<i>Egzamin:</i>	<b>Egzamin maturalny</b>
<i>Przedmiot:</i>	<b>Język angielski</b>
<i>Poziom:</i>	<b>Poziom podstawowy Poziom rozszerzony</b>
<i>Termin egzaminu:</i>	6 maja 2022 r. – poziom podstawowy 9 maja 2022 r. – poziom rozszerzony
<i>Data publikacji dokumentu:</i>	19 września 2022 r.

**Województwo opolskie**

**Opracowanie:**

Beata Trzcińska (Centralna Komisja Egzaminacyjna)

Małgorzata Wieruszewska (Okręgowa Komisja Egzaminacyjna we Wrocławiu)

Mariusz Zysk (Okręgowa Komisja Egzaminacyjna w Łomży)

**Opieka merytoryczna**

dr Marcin Smolik (Centralna Komisja Egzaminacyjna)

Ludmiła Stopińska (Centralna Komisja Egzaminacyjna)

**Współpraca**

Beata Dobrosielska (Centralna Komisja Egzaminacyjna)

Agata Wiśniewska (Centralna Komisja Egzaminacyjna)

Mariola Jaśniewska (Centralna Komisja Egzaminacyjna)

Pracownie ds. Analiz Wyników Egzaminacyjnych okręgowych komisji egzaminacyjnych

**Okręgowa Komisja Egzaminacyjna we Wrocławiu**

ul. Tadeusza Zielińskiego 57, 53-533 Wrocław

tel. 71 785 18 94, fax 71 785 18 66

e-mail: sekretariat@oke.wroc.pl

[www.oke.wroc.pl](http://www.oke.wroc.pl)

*\*Sporządzono w oparciu o „Sprawozdanie za rok 2022. Egzamin maturalny – Język angielski, poziom podstawowy i poziom rozszerzony” opracowane w Centralnej Komisji Egzaminacyjnej w Warszawie.*

## Język angielski

### Poziom podstawowy

#### 1. Opis arkusza

W roku szkolnym 2021/2022 egzamin maturalny z języka angielskiego został przeprowadzony na podstawie wymagań egzaminacyjnych określonych w załączniku nr 2 do rozporządzenia Ministra Edukacji Narodowej z dnia 20 marca 2020 r.<sup>1</sup>

Arkusz egzaminacyjny z języka angielskiego na poziomie podstawowym składał się z 40 zadań zamkniętych różnego rodzaju (wyboru wielokrotnego, prawda/fałsz, zadań na dobieranie) oraz jednego zadania otwartego rozszerzonej odpowiedzi. Zadania sprawdzały wiadomości oraz umiejętności w czterech obszarach: rozumienia ze słuchu (15 zadań zamkniętych), rozumienia tekstów pisanych (15 zadań zamkniętych), znajomości środków językowych (10 zadań zamkniętych) i tworzenia wypowiedzi pisemnej (1 zadanie otwarte). Zadania sprawdzające rozumienie ze słuchu były oparte na nagranych tekstach, odtworzonych podczas egzaminu z płyty CD, natomiast zadania sprawdzające rozumienie tekstów pisanych oraz jedno zadanie sprawdzające znajomość środków językowych były oparte na tekstach autentycznych lub adaptowanych zamieszczonych w arkuszu egzaminacyjnym. Za rozwiązanie wszystkich zadań zdający mógł otrzymać 50 punktów (1 punkt za każde zadanie zamknięte oraz 10 punktów za wypowiedź pisemną).

#### 2. Dane dotyczące populacji zdających

**TABELA 1.** Zdający rozwiązujący zadania w arkuszu standardowym\*

Liczba zdających		5 201
Zdający rozwiązujący zadania w arkuszu standardowym	z liceów ogólnokształcących	2 812
	z techników	2 379
	ze szkół branżowych	10
	ze szkół na wsi	68
	ze szkół w miastach do 20 tys. mieszkańców	1 388
	ze szkół w miastach od 20 tys. do 100 tys. mieszkańców	1 977
	ze szkół w miastach powyżej 100 tys. mieszkańców	1 768
	ze szkół publicznych	4 827
	ze szkół niepublicznych	374
	kobiety	2 770
	mężczyźni	2 431
	bez dysleksji rozwojowej	4 784
	z dysleksją rozwojową	417

\* Dane w tabeli dotyczą wszystkich tegorocznych absolwentów.

<sup>1</sup> Załącznik nr 2 do rozporządzenia Ministra Edukacji Narodowej z dnia 20 marca 2020 r. w sprawie szczególnych rozwiązań w okresie czasowego ograniczenia funkcjonowania jednostek systemu oświaty w związku z zapobieganiem, przeciwdziałaniem i zwalczaniem COVID-19 (Dz.U. poz. 493, z późn. zm.).

**TABELA 2.** Zdający rozwiązujący zadania w arkuszach dostosowanych

Zdający rozwiązujący zadania w arkuszach dostosowanych	z autyzmem, w tym z zespołem Aspergera	27
	słabowidzący	5
	niewidomi	0
	słabo słyszący	10
	niesłyszący	0
	z niepełnosprawnością ruchową spowodowaną mózgowym porażeniem dziecięcym	1
	z Ukrainy	0
<b>ogółem</b>	<b>43</b>	

### 3. Przebieg egzaminu

**TABELA 3.** Informacje dotyczące przebiegu egzaminu

Termin egzaminu		6 maja 2022 r.	
Czas trwania egzaminu		120 minut	
Liczba szkół		124	
Liczba zespołów egzaminatorów*		27	
Liczba egzaminatorów*		438	
Liczba obserwatorów <sup>2</sup> (§ 8 ust. 1)		19	
Liczba unieważnień <sup>3</sup>	w przypadku:		
	art. 44zzv pkt 1	stwierdzenia niesamodzielnego rozwiązywania zadań przez zdającego	0
	art. 44zzv pkt 2	wniesienia lub korzystania przez zdającego w sali egzaminacyjnej z urządzenia telekomunikacyjnego	0
	art. 44zzv pkt 3	zakłócenia przez zdającego prawidłowego przebiegu części egzaminu w sposób utrudniający pracę pozostałym zdającym	0
	art. 44zzw ust. 1	stwierdzenia podczas sprawdzania pracy niesamodzielnego rozwiązywania zadań przez zdającego	0
	art. 44zzy ust. 7	stwierdzenia naruszenia przepisów dotyczących przeprowadzenia egzaminu	0
	art. 44zzy ust. 10	niemożności ustalenia wyniku (np. zaginięcie karty odpowiedzi)	0
Liczba wglądów <sup>3</sup> (art. 44zzz)		30	

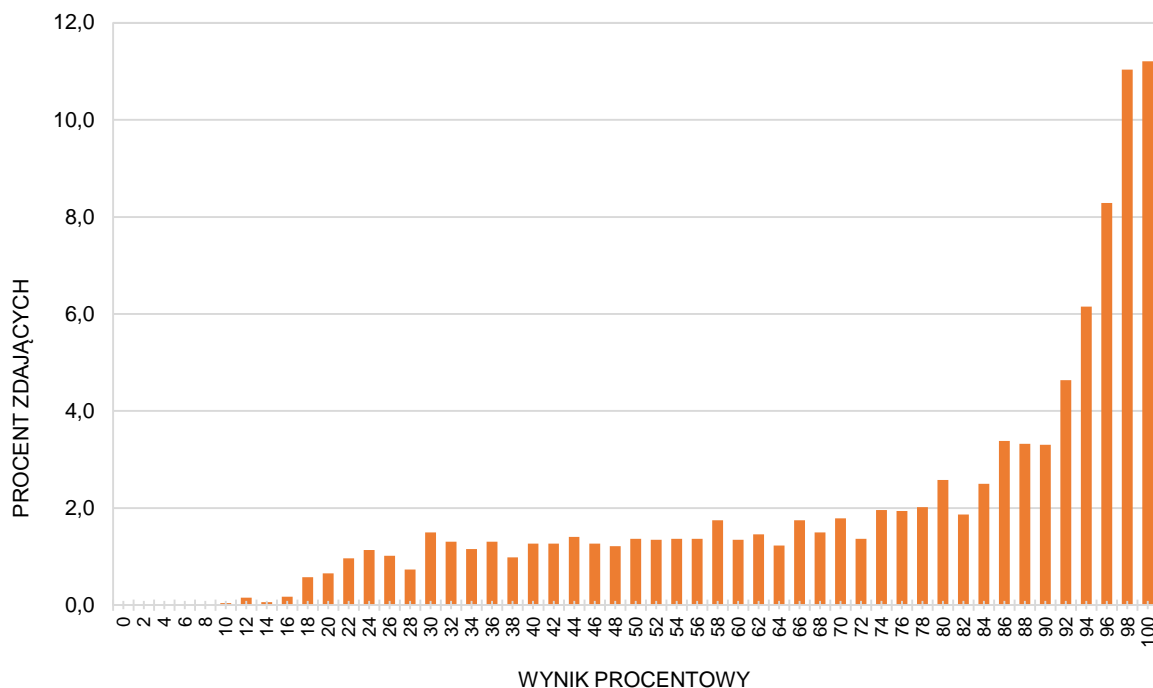
\* Dane dotyczą obu poziomów egzaminu (podstawowego i rozszerzonego) łącznie.

<sup>2</sup> Rozporządzenie Ministra Edukacji Narodowej z dnia 21 grudnia 2016 r. w sprawie szczegółowych warunków i sposobu przeprowadzania egzaminu maturalnego (Dz.U. z 2016 r. poz. 2223, z późn. zm.).

<sup>3</sup> Ustawa z dnia 7 września 1991 r. o systemie oświaty (Dz.U. z 2020 r. poz. 1327, z późn. zm.).

## 4. Podstawowe dane statystyczne

### Wyniki zdających



WYKRES 1.

Rozkład wyników zdających

TABELA 4.

Wyniki zdających – parametry statystyczne\*

Zdający	Liczba zdających	Minimum (%)	Maksimum (%)	Mediana (%)	Modalna (%)	Średnia (%)	Odchylenie standardowe (%)	Odsetek sukcesów**
<b>ogółem</b>	<b>5 201</b>	<b>10</b>	<b>100</b>	<b>84</b>	<b>100</b>	<b>76</b>	<b>24</b>	<b>95</b>
w tym:								
z liceów ogólnokształcących	2 812	12	100	90	100	81	22	96
z techników	2 379	10	100	74	98	70	25	93
ze szkół branżowych	10	-	-	-	-	-	-	67
z Ukrainy	0	-	-	-	-	-	-	-
bez dysleksji rozwojowej	4 784	10	100	84	100	76	24	95
z dysleksją rozwojową	417	12	100	78	98	73	24	95

\* Parametry statystyczne są podane dla grup liczących 30 lub więcej zdających.

\*\* Dane dotyczą tegorocznych absolwentów, którzy przystąpili do wszystkich egzaminów obowiązkowych.

## Poziom wykonania zadań

TABELA 5. Poziom wykonania zadań

## Rozumienie ze słuchu

Zadanie	Wymagania egzaminacyjne 2022		Poziom wykonania zadania (%)
	Wymaganie ogólne	Wymagania szczegółowe	
1.1.	II. Rozumienie wypowiedzi. <i>Zdający rozumie proste, typowe wypowiedzi ustne, artykułowane wyraźnie, w standardowej odmianie języka [...].</i>	2.3) Zdający znajduje w tekście określone informacje.	79
1.2.			91
1.3.			88
1.4.			70
1.5.			77
2.1.		2.4) Zdający określa intencje nadawcy/autora tekstu.	78
2.2.		2.1) Zdający określa główną myśl tekstu.	76
2.3.		2.1) Zdający określa główną myśl tekstu.	79
2.4.		2.4) Zdający określa intencje nadawcy/autora tekstu.	82
3.1.		2.3) Zdający znajduje w tekście określone informacje.	71
3.2.		2.1) Zdający określa główną myśl tekstu.	80
3.3.		2.3) Zdający znajduje w tekście określone informacje.	83
3.4.			64
3.5.		2.5) Zdający określa kontekst wypowiedzi.	81
3.6.		2.3) Zdający znajduje w tekście określone informacje.	81

## Rozumienie tekstów pisanych

Zadanie	Wymagania egzaminacyjne 2022		Poziom wykonania zadania (%)
	Wymaganie ogólne	Wymagania szczegółowe	
4.1.	II. Rozumienie wypowiedzi. <i>Zdający rozumie [...] proste wypowiedzi pisemne [...].</i>	3.2) Zdający określa główną myśl poszczególnych części tekstu.	72
4.2.			85
4.3.			77
4.4.			82
5.1.		3.3) Zdający znajduje w tekście określone informacje.	72
5.2.		3.1) Zdający określa główną myśl tekstu.	65
5.3.		3.5) Zdający określa kontekst wypowiedzi.	79
6.1.		3.3) Zdający znajduje w tekście określone informacje.	80
6.2.			81
6.3.			78
6.4.			68
6.5.		3.1) Zdający określa główną myśl tekstu.	75
7.1.		3.6) Zdający rozpoznaje związki pomiędzy poszczególnymi częściami tekstu.	83
7.2.			76
7.3.			89

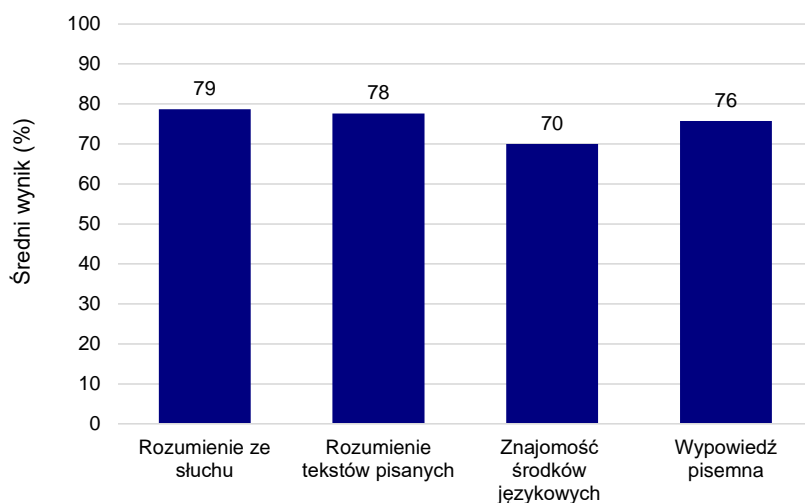
**Znajomość środków językowych**

Zadanie	Wymagania egzaminacyjne 2022		Poziom wykonania zadania (%)
	Wymaganie ogólne	Wymagania szczegółowe	
8.1.	<p>I. Znajomość środków językowych.</p> <p><i>Zdający posługuje się w miarę rozwiniętym zasobem środków językowych (leksykalnych, gramatycznych, ortograficznych) [...].</i></p>	<p>1. Zdający posługuje się w miarę rozwiniętym zasobem środków językowych (leksykalnych, gramatycznych, ortograficznych) [...].</p>	74
8.2.			62
8.3.			78
8.4.			70
8.5.			71
9.1.			52
9.2.			78
9.3.			60
9.4.			79
9.5.			76



## Wypowiedź pisemna

Zadanie	Wymagania egzaminacyjne 2021		Kryteria	Poziom wykonania zadania (%)
	Wymagania ogólne	Wymagania szczegółowe		
10.	I. Znajomość środków językowych.  III. Tworzenie wypowiedzi.  IV. Reagowanie na wypowiedzi	5.1) Zdający opisuje ludzi, przedmioty, miejsca, zjawiska i czynności; 5.4) Zdający relacjonuje wydarzenia z przeszłości; 5.6) Zdający przedstawia opinie innych osób; 5.8) Zdający opisuje intencje, marzenia, nadzieje i plany na przyszłość; 5.9) Zdający opisuje doświadczenia swoje i innych;	treść	77
		7.2) Zdający [...] przekazuje informacje i wyjaśnienia; 7.6) Zdający wyraża swoje opinie, intencje, preferencje i życzenia, pyta o opinie [...].	spójność i logika wypowiedzi	81
		1. Zdający posługuje się w miarę rozwiniętym zasobem środków językowych (leksykalnych, gramatycznych, ortograficznych) [...].	zakres środków językowych	75
			poprawność środków językowych	68



WYKRES 2.

Średnie wyniki zdających w zakresie poszczególnych obszarów umiejętności

## Poziom rozszerzony

### 1. Opis arkusza

W roku szkolnym 2021/2022 egzamin maturalny z języka angielskiego został przeprowadzony na podstawie wymagań egzaminacyjnych określonych w załączniku nr 2 do rozporządzenia Ministra Edukacji Narodowej z dnia 20 marca 2020 r.<sup>1</sup>

Arkusz egzaminacyjny z języka angielskiego na poziomie rozszerzonym składał się z 29 zadań zamkniętych różnego rodzaju (wyboru wielokrotnego, zadań na dobieranie) oraz 9 zadań otwartych, w tym 8 krótkiej i 1 rozszerzonej odpowiedzi. Zadania sprawdzały wiadomości oraz umiejętności w czterech obszarach: rozumienia ze słuchu (12 zadań zamkniętych), rozumienia tekstów pisanych (13 zadań zamkniętych), znajomości środków językowych (4 zadania zamknięte i 8 zadań otwartych krótkiej odpowiedzi) oraz tworzenia wypowiedzi pisemnej (1 zadanie otwarte rozszerzonej odpowiedzi). Zadania sprawdzające rozumienie ze słuchu były oparte na nagranych tekstach, odtworzonych podczas egzaminu z płyty CD, natomiast zadania sprawdzające rozumienie tekstów pisanych oraz dwa zadania sprawdzające znajomość środków językowych były oparte na tekstach autentycznych lub w minimalnym stopniu adaptowanych zamieszczonych w arkuszu egzaminacyjnym. Za rozwiązanie wszystkich zadań zdający mógł otrzymać 50 punktów (1 punkt za każde zadanie zamknięte lub otwarte w obszarach rozumienia ze słuchu, rozumienia tekstów pisanych i znajomości środków językowych oraz 13 punktów za wypowiedź pisemną).

### 2. Dane dotyczące populacji zdających

**TABELA 6.** Zdający rozwiązujący zadania w arkuszu standardowym\*

Liczba zdających		3 674
Zdający rozwiązujący zadania w arkuszu standardowym	z liceów ogólnokształcących	2 110
	z techników	1 561
	ze szkół branżowych	3
	ze szkół na wsi	60
	ze szkół w miastach do 20 tys. mieszkańców	892
	ze szkół w miastach od 20 tys. do 100 tys. mieszkańców	1 382
	ze szkół w miastach powyżej 100 tys. mieszkańców	1 340
	ze szkół publicznych	3 458
	ze szkół niepublicznych	216
	kobiety	1 883
	mężczyźni	1 791

\* Dane w tabeli dotyczą wszystkich tegorocznych absolwentów.

<sup>1</sup> Załącznik nr 2 do rozporządzenia Ministra Edukacji Narodowej z dnia 20 marca 2020 r. w sprawie szczególnych rozwiązań w okresie czasowego ograniczenia funkcjonowania jednostek systemu oświaty w związku z zapobieganiem, przeciwdziałaniem i zwalczaniem COVID-19 (Dz.U. poz. 493, z późn. zm.).

TABELA 7. Zdający rozwiązujący zadania w arkuszach dostosowanych

Zdający rozwiązujący zadania w arkuszach dostosowanych	z autyzmem, w tym z zespołem Aspergera	20
	słabowidzący	3
	niewidomi	0
	słabosłyszący	5
	niesłyszący	0
	z niepełnosprawnością ruchową spowodowaną mózgowym porażeniem dziecięcym	1
	<b>Ogółem</b>	<b>29</b>

### 3. Przebieg egzaminu

TABELA 8. Informacje dotyczące przebiegu egzaminu

Termin egzaminu		9 maja 2022 r.	
Czas trwania egzaminu		150 minut	
Liczba szkół		116	
Liczba zespołów egzaminatorów*		27	
Liczba egzaminatorów*		438	
Liczba obserwatorów <sup>2</sup> (§ 8 ust. 1)		2	
Liczba unieważnień <sup>3</sup>	w przypadku:		
	art. 44zzv pkt 1	stwierdzenia niesamodzielnego rozwiązywania zadań przez zdającego	0
	art. 44zzv pkt 2	wniesienia lub korzystania przez zdającego w sali egzaminacyjnej z urządzenia telekomunikacyjnego	0
	art. 44zzv pkt 3	zakłócenia przez zdającego prawidłowego przebiegu części egzaminu w sposób utrudniający pracę pozostałym zdającym	0
	art. 44zzw ust. 1	stwierdzenia podczas sprawdzania pracy niesamodzielnego rozwiązywania zadań przez zdającego	0
	art. 44zzy ust. 7	stwierdzenia naruszenia przepisów dotyczących przeprowadzenia egzaminu	0
	art. 44zzy ust. 10	niemożności ustalenia wyniku (np. zaginięcie karty odpowiedzi)	0
Liczba wglądów <sup>3</sup> (art. 44zzz)		14	

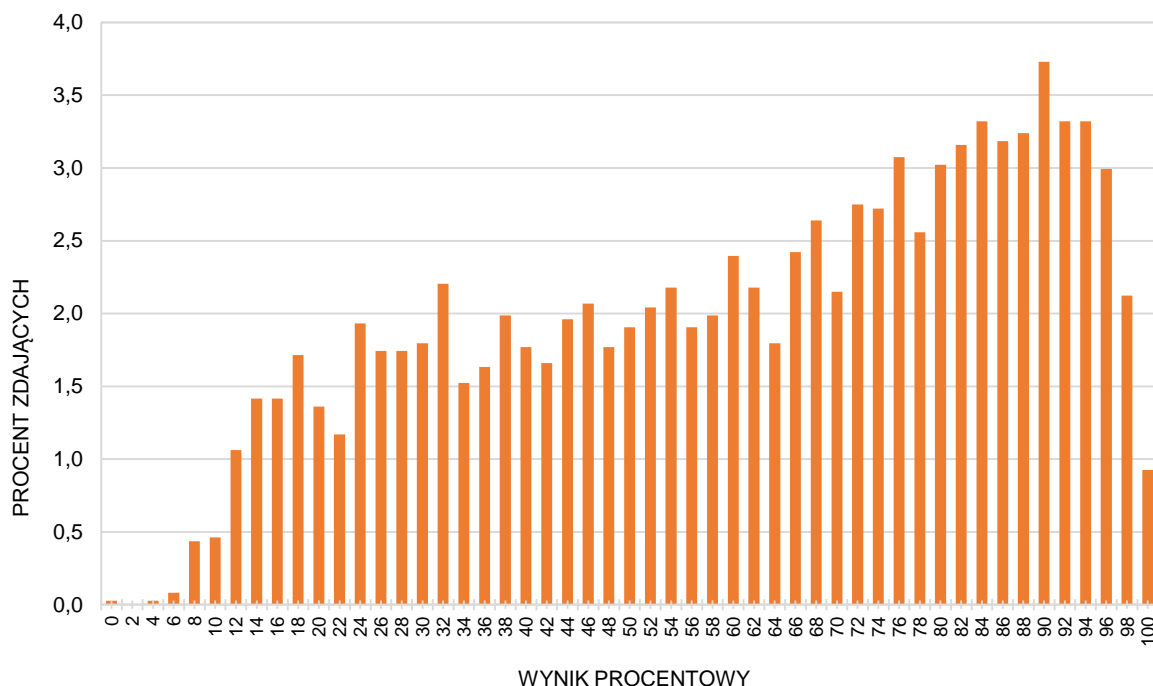
\* Dane dotyczą obu poziomów egzaminu (podstawowego i rozszerzonego) łącznie.

<sup>2</sup> Rozporządzenie Ministra Edukacji Narodowej z dnia 21 grudnia 2016 r. w sprawie szczegółowych warunków i sposobu przeprowadzania egzaminu maturalnego (Dz.U. z 2016 r. poz. 2223, z późn. zm.).

<sup>3</sup> Ustawa z dnia 7 września 1991 r. o systemie oświaty (Dz.U. z 2020 r. poz. 1327, z późn. zm.).

## 4. Podstawowe dane statystyczne

### Wyniki zdających



WYKRES 3.

Rozkład wyników zdających

TABELA 9.

Wyniki zdających – parametry statystyczne\*

Zdający	Liczba zdających	Minimum (%)	Maksimum (%)	Mediana (%)	Modalna (%)	Średnia (%)	Odchylenie standardowe (%)
<b>ogółem</b>	<b>3 674</b>	<b>0</b>	<b>100</b>	<b>64</b>	<b>90</b>	<b>61</b>	<b>25</b>
w tym:							
z liceów ogólnokształcących	2 110	0	100	72	94	68	24
z techników	1 561	6	100	50	46a	52	25
ze szkół branżowych	3	-	-	-	-	-	-

\* Dane dotyczą tegorocznych absolwentów, którzy przystąpili do wszystkich egzaminów obowiązkowych. Parametry statystyczne są podane dla grup liczących 30 lub więcej zdających.

a. Istnieje wiele wartości modalnych. Podano wartość najmniejszą.

## Poziom wykonania zadań

TABELA 10. Poziom wykonania zadań

## Rozumienie ze słuchu

Zadanie	Wymagania egzaminacyjne 2022		Poziom wykonania zadania (%)
	Wymaganie ogólne	Wymagania szczegółowe	
1.1.	II. Rozumienie wypowiedzi.  <i>Zdający rozumie wypowiedzi ustne [...] o różnorodnej formie i długości, w różnych warunkach odbioru [...].</i>	2.4) Zdający określa intencje nadawcy/autora tekstu.	75
1.2.		2.5) Zdający określa kontekst wypowiedzi.	85
1.3.		2.1) Zdający określa główną myśl tekstu.	67
2.1.		2.3) Zdający znajduje w tekście określone informacje.	79
2.2.			70
2.3.			67
2.4.			80
3.1.		2.3) Zdający znajduje w tekście określone informacje.	67
3.2.			52
3.3.			51
3.4.			57
3.5.			2.2) Zdający określa główną myśl [...] części tekstu.

## Rozumienie tekstów pisanych

Zadanie	Wymagania egzaminacyjne 2022		Poziom wykonania zadania (%)
	Wymaganie ogólne	Wymaganie szczegółowe	
4.1.	II. Rozumienie wypowiedzi. <i>Zdający rozumie wypowiedzi [...] pisemne o różnorodnej formie i długości [...].</i>	3.3) Zdający znajduje w tekście określone informacje.	78
4.2.			80
4.3.			61
4.4.			81
5.1.		3.6) Zdający rozpoznaje związki pomiędzy poszczególnymi częściami tekstu.	82
5.2.			79
5.3.			80
5.4.			83
6.1.		3.3) Zdający znajduje w tekście określone informacje.	79
6.2.			80
6.3.		3.2) Zdający określa główną myśl [...] części tekstu.	74
6.4.		3.3) Zdający znajduje w tekście określone informacje.	70
6.5.		3.1R) Zdający oddziela fakty od opinii.	68

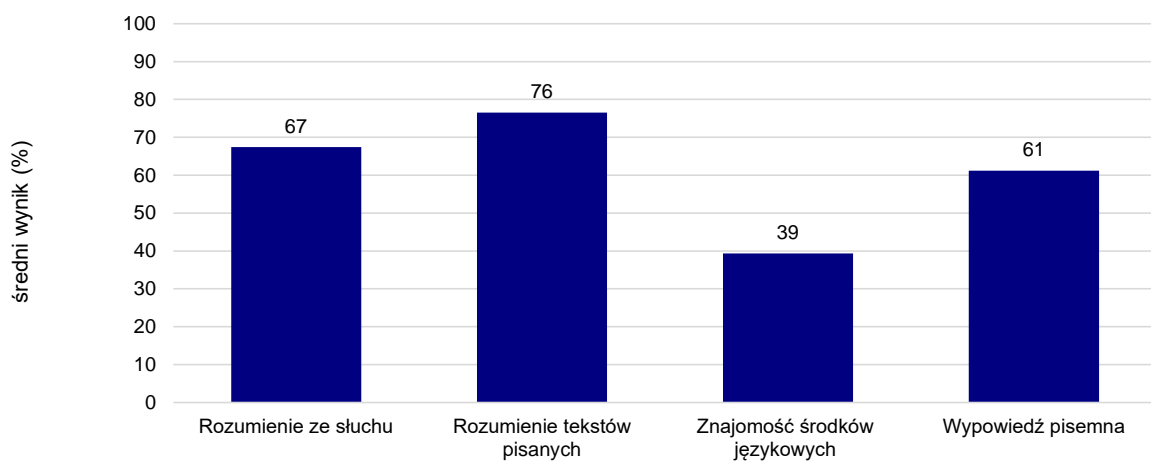
## Znajomość środków językowych

Zadanie	Wymagania egzaminacyjne 2022		Poziom wykonania zadania (%)
	Wymaganie ogólne	Wymaganie szczegółowe	
7.1.	<p>I. Znajomość środków językowych.</p> <p><i>Zdający posługuje się bogatym zasobem środków językowych (leksykalnych, gramatycznych, ortograficznych) [...].</i></p>	<p>1. Zdający posługuje się bogatym zasobem środków językowych (leksykalnych, gramatycznych, ortograficznych) [...].</p>	56
7.2.			61
7.3.			69
7.4.			70
8.1.			27
8.2.			31
8.3.			23
8.4.			45
9.1.			23
9.2.			12
9.3.			7
9.4.			47

## Wypowiedź pisemna

Zadanie	Wymagania egzaminacyjne 2022		Kryteria	Poziom wykonania zadania (%)
	Wymagania ogólne	Wymagania szczegółowe		
10.	I. Znajomość środków językowych.  III. Tworzenie wypowiedzi.  IV. Reagowanie na wypowiedzi	1. Zdający posługuje się bogatym zasobem środków językowych (leksykalnych, gramatycznych, ortograficznych) [...]. 5.1) R Zdający stosuje formalny lub nieformalny styl wypowiedzi w zależności od sytuacji. 5.2) R Zdający przedstawia w logicznym porządku argumenty za i przeciw danej tezie lub rozwiązaniu. 5.5) Zdający wyraża i uzasadnia swoje opinie, poglądy i uczucia. 5.7) Zdający przedstawia zalety [...] różnych rozwiązań. 5.11) Zdający stosuje zasady konstruowania tekstów o różnym charakterze. 6.10) Zdający [...] udziela rady.	zgodność z poleceniem	68
			spójność i logika wypowiedzi	65
			zakres środków językowych	54
			poprawność środków językowych	55
			1. Zdający posługuje się bogatym zasobem środków językowych (leksykalnych, gramatycznych, ortograficznych) [...].	





WYKRES 4.

Średnie wyniki zdających w zakresie poszczególnych obszarów umiejętności

## Komentarz

Szczegółowe omówienie wyników i komentarz znajdują się w sprawozdaniu ogólnopolskim, dostępnym na stronie internetowej <https://cke.gov.pl/egzamin-maturalny/egzamin-w-nowej-formule/wyniki/>.