

3c. Rozkłady wyników punktowych w etapie praktycznym w poszczególnych zawodach (wykresy)

Na wykresach w tej części przedstawiono procentowe rozkłady wyników punktowych w poszczególnych zawodach, tj. odsetki zdających, którzy uzyskali określone liczby punktów w etapie praktycznym.

Na wykresach przedstawiono rozkłady wyników ogółem, tj. bez rozbicia na typy szkół i na województwa.

Na wykresach ujęto wszystkich zdających, których szkoły macierzyste znajdują się w zasięgu OKE we Wrocławiu, zarówno zdających po raz pierwszy, jak i przystępujących do egzaminu (etapu) po raz kolejny.

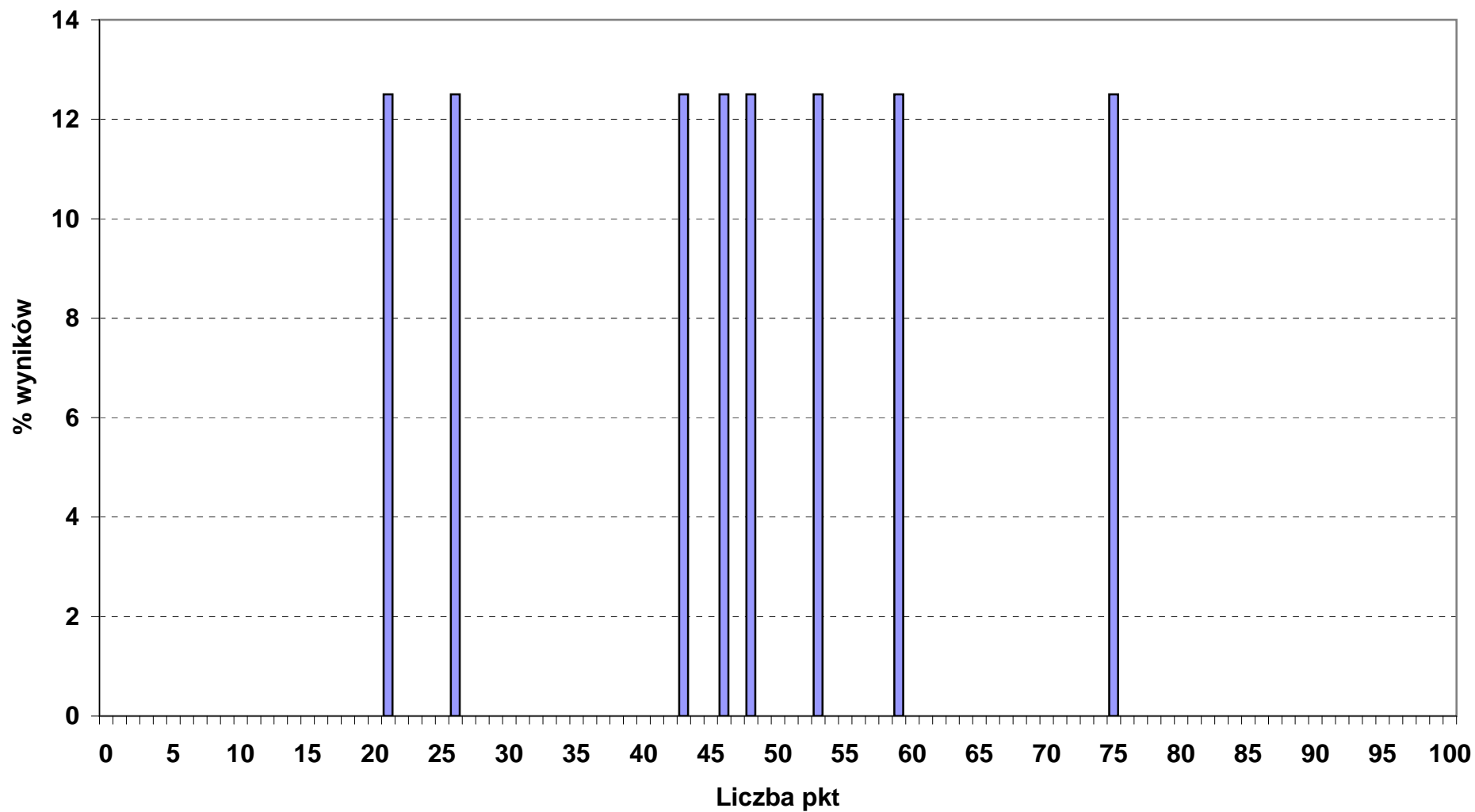
W rozkładach wyników nie ujęto finalistów i laureatów olimpiad.

3c. Rozkłady wyników punktowych w etapie praktycznym

	nr str w pliku pdf
TECHNIKA I SZKOŁY POLICEALNE:	
311_04_ TECHNIK BUDOWNICTWA	3
311_08_ TECHNIK ELEKTRYK	4
311_10_ TECHNIK GEODETA	5
311_15_ TECHNIK GÓRNICTWA PODZIEMNEGO	6
311_20_ TECHNIK MECHANIK	7
312_01_ TECHNIK INFORMATYK	8
313_01_ FOTOTECHNIK	9
315_01_ TECHNIK BEZPIECZEŃSTWA I HIGIENY PRACY	10
321_07_ TECHNIK ARCHITEKTURY KRAJOBRAZU	11
322_03_ HIGIENISTKA STOMATOLOGICZNA	12
322_06_ RATOWNIK MEDYCZNY	13
322_09_ TECHNIK DENTYSTYCZNY	14
322_10_ TECHNIK FARMACEUTYCZNY	15
322_14_ TECHNIK WETERYNARII	16
341_02_ TECHNIK EKONOMISTA	17
341_04_ TECHNIK HOTELARSTWA	18
341_05_ TECHNIK OBSŁUGI TURYSTYCZNEJ	19
342_01_ TECHNIK ORGANIZACJI REKLAMY	20
342_04_ TECHNIK LOGISTYK	21
343_01_ TECHNIK ADMINISTRACJI	22
346_04_ OPIEKUN W DOMU POMOCY SPOŁECZNEJ	23
412_01_ TECHNIK RACHUNKOWOŚCI	24
514_03_ TECHNIK USŁUG KOSMETYCZNYCH	25
515_01_ TECHNIK OCHRONY FIZYCZNEJ OSÓB I MIENIA	26
ZASADNICZE SZKOŁY ZAWODOWE:	
512_05_ KUCHARZ MAŁEJ GASTRONOMII	27
513_02_ OPIEKUN MEDYCZNY	28
522_01_ SPRZEDAWCA	29
713_01_ DEKARZ	30
723_02_ MECHANIK - MONTER MASZYN I URZĄDZEŃ	31
723_04_ MECHANIK POJAZDÓW SAMOCHODOWYCH	32
724_01_ ELEKTRYK	33
724_02_ ELEKTROMECHANIK POJAZDÓW SAMOCHODOWYCH	34
724_05_ ELEKTROMECHANIK	35
742_01_ STOLARZ	36

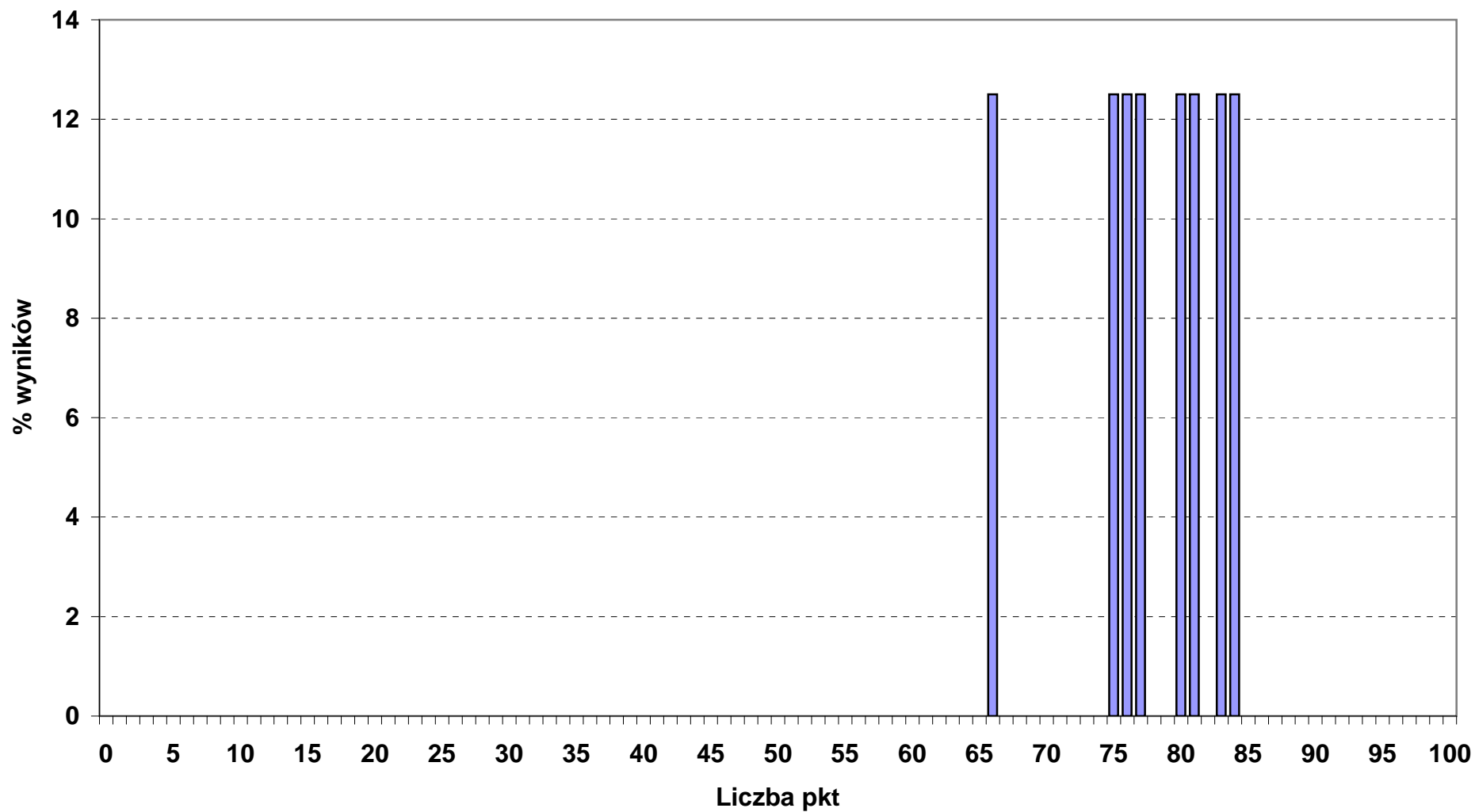
Rozkład wyników punktowych etapu praktycznego w okręgu OKE we Wrocławiu

■ 311_04_ TECHNIK BUDOWNICTWA (liczba zdających: 8)



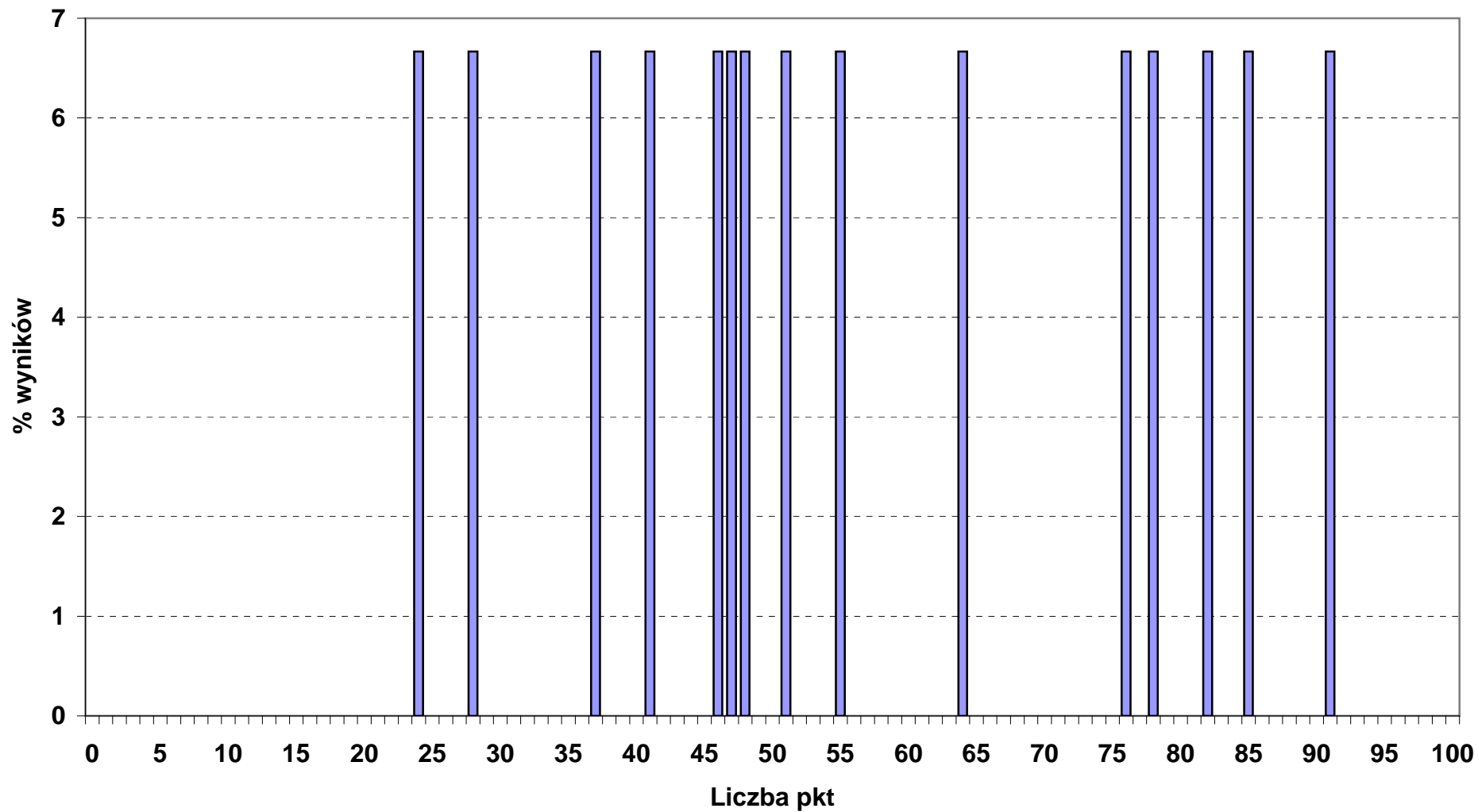
Rozkład wyników punktowych etapu praktycznego w okręgu OKE we Wrocławiu

■ 311_08_ TECHNIK ELEKTRYK (liczba zdających: 8)



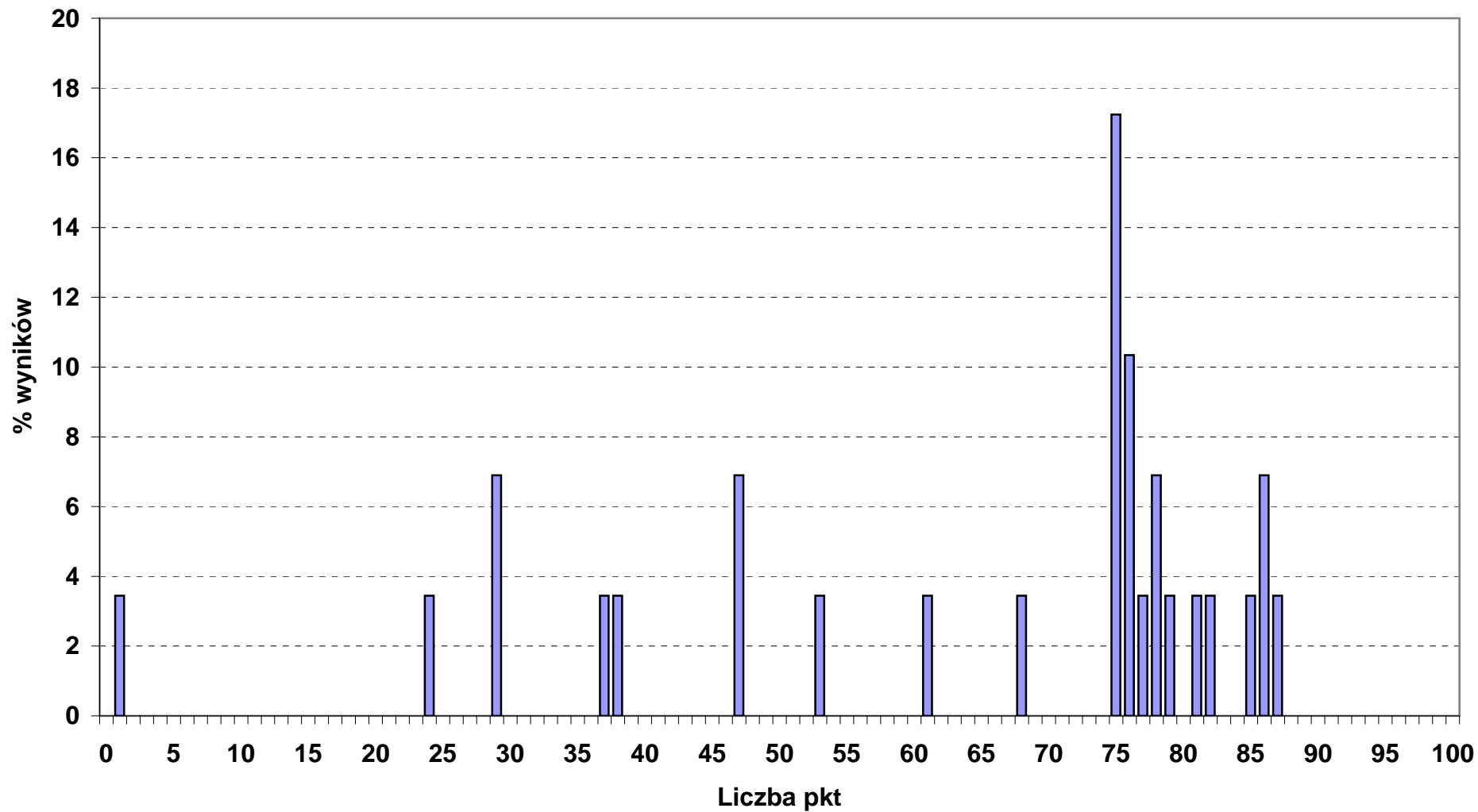
Rozkład wyników punktowych etapu praktycznego w okręgu OKE we Wrocławiu

■ 311_10_ TECHNIK GEODETA (liczba zdających: 15)



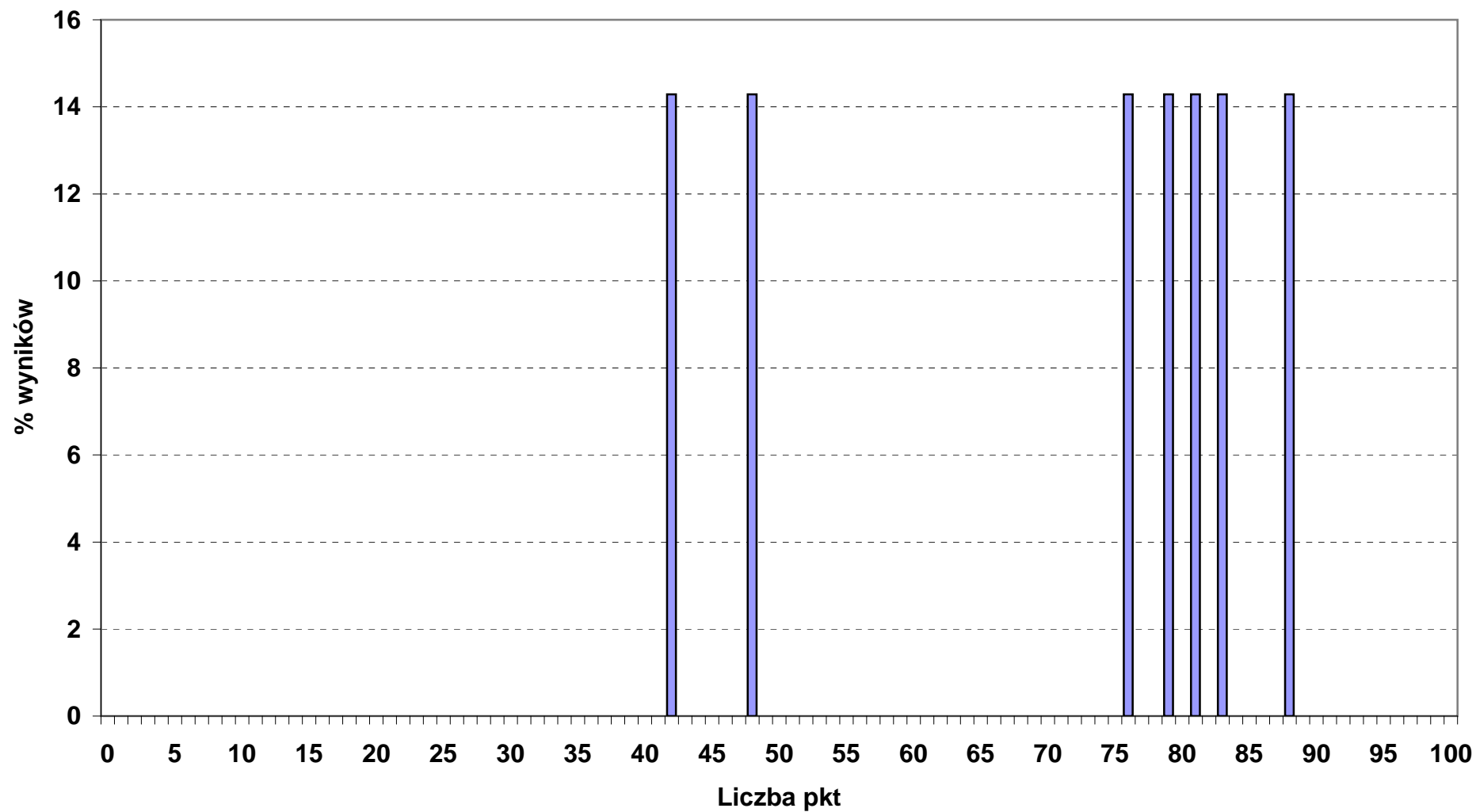
Rozkład wyników punktowych etapu praktycznego w okręgu OKE we Wrocławiu

■ 311_15_ TECHNIK GÓRNICTWA PODZIEMNEGO (liczba zdających: 29)



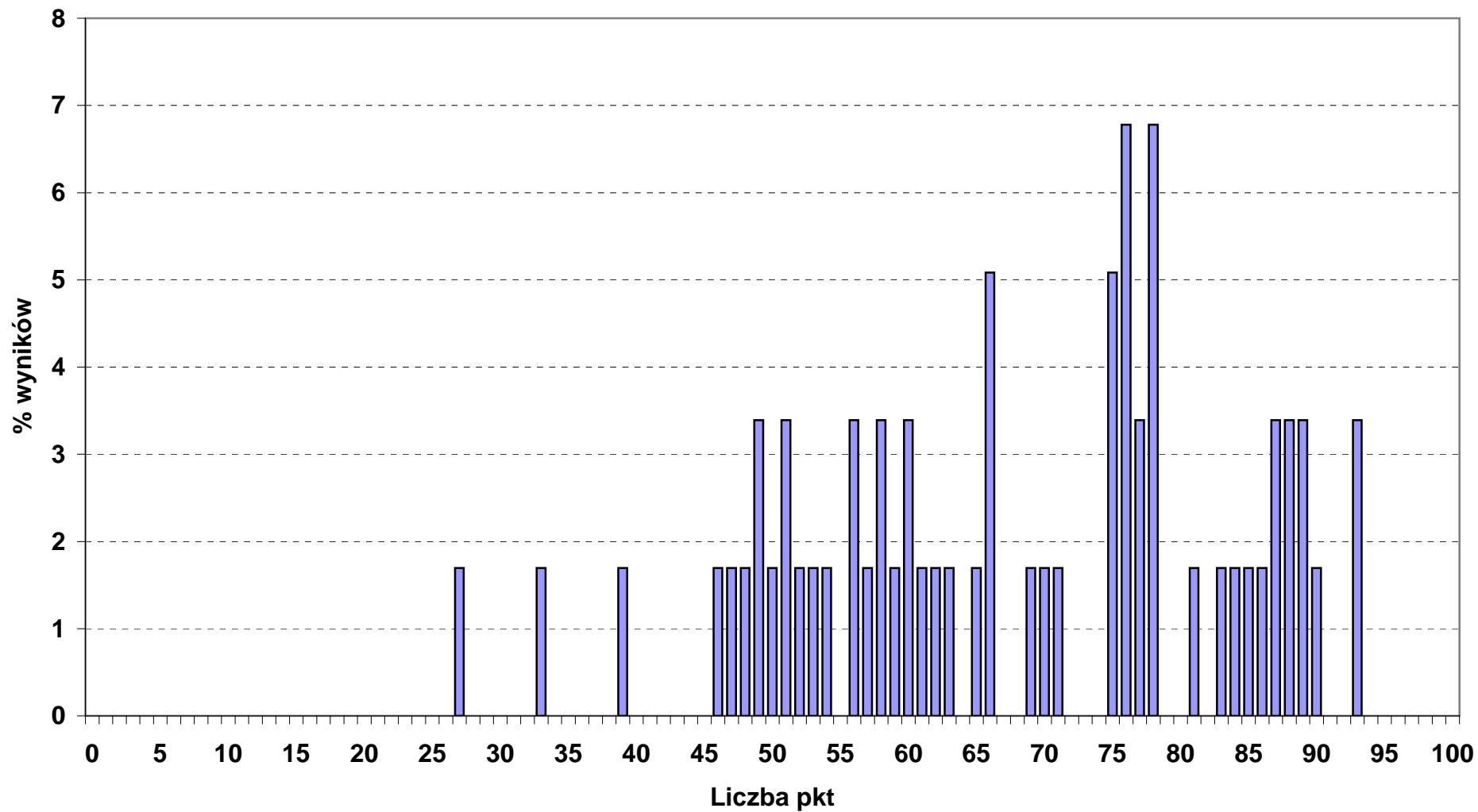
Rozkład wyników punktowych etapu praktycznego w okręgu OKE we Wrocławiu

■ 311_20_ TECHNIK MECHANIK (liczba zdających: 7)



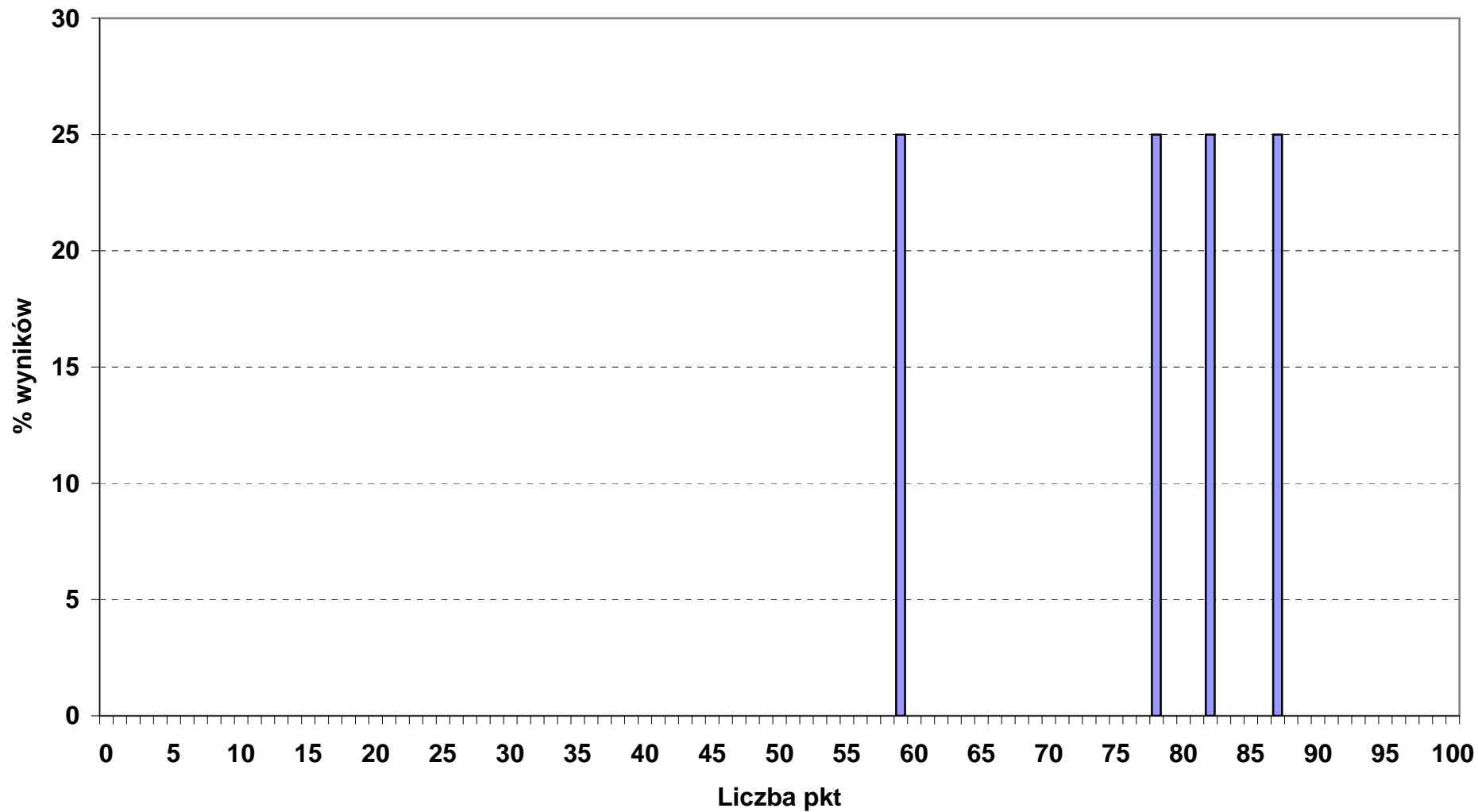
Rozkład wyników punktowych etapu praktycznego w okręgu OKE we Wrocławiu

■ 312_01_ TECHNIK INFORMATYK (liczba zdających: 59)



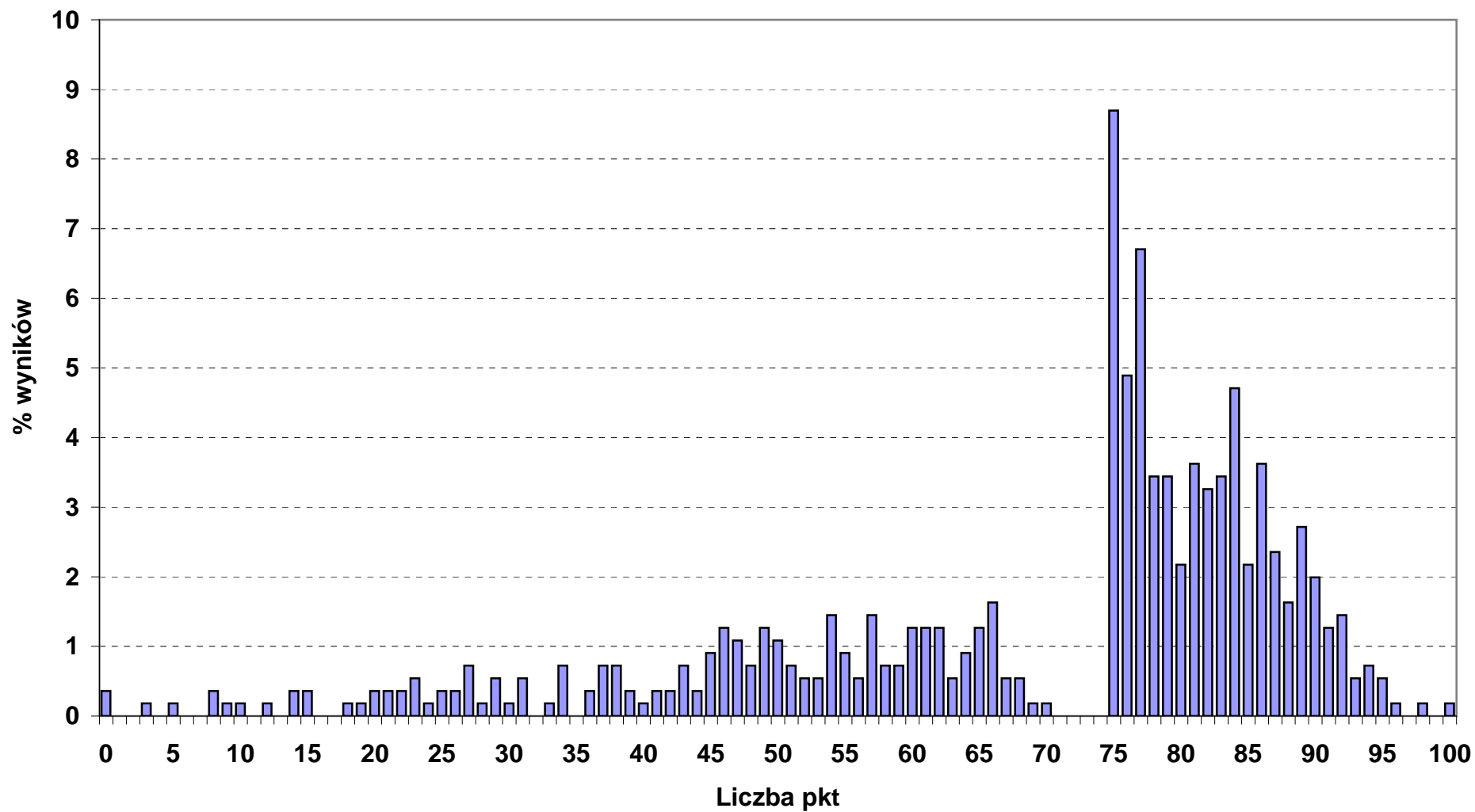
Rozkład wyników punktowych etapu praktycznego w okręgu OKE we Wrocławiu

■ 313_01_ FOTOTECHNIK (liczba zdających: 4)



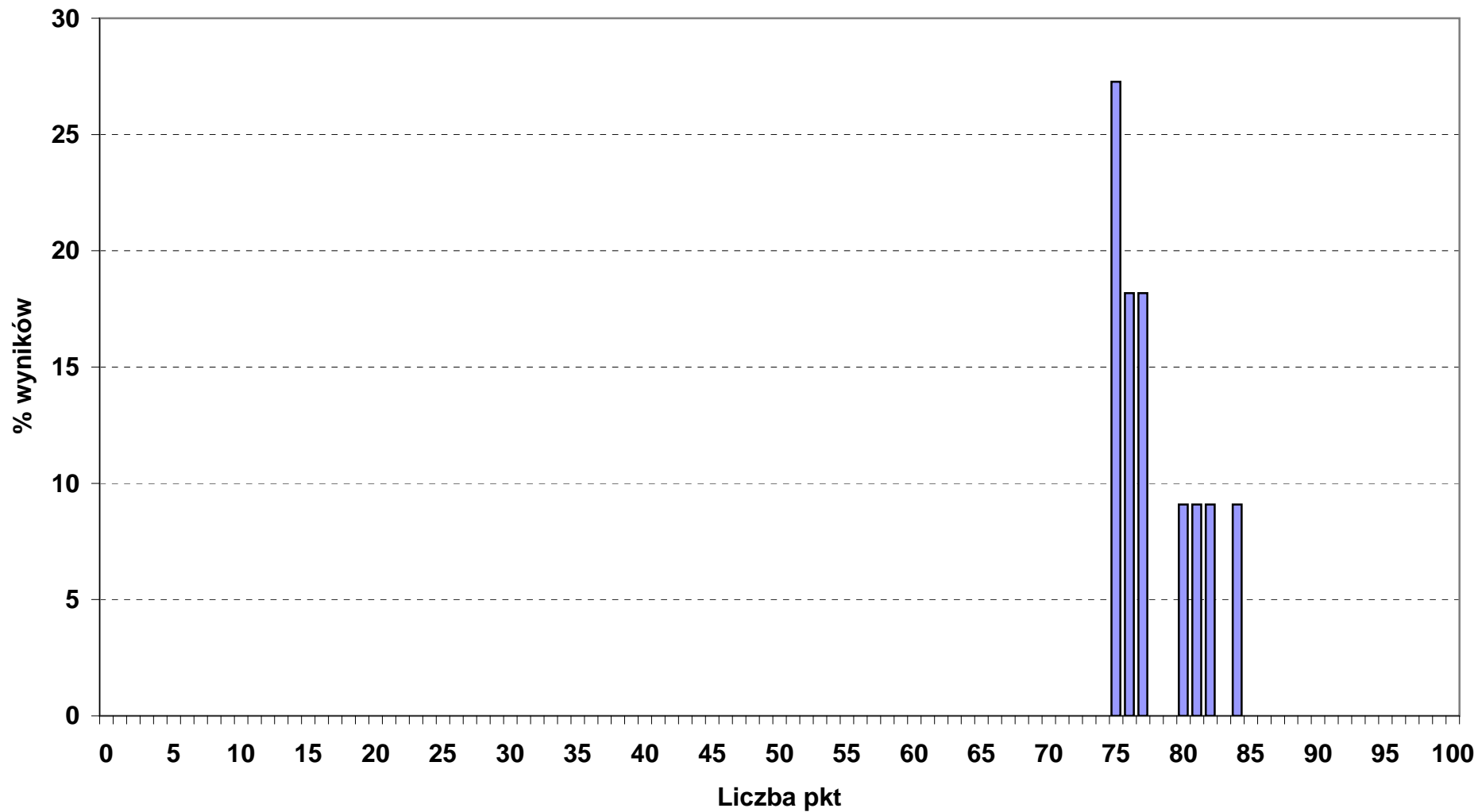
Rozkład wyników punktowych etapu praktycznego w okręgu OKE we Wrocławiu

■ 315_01_ TECHNIK BEZPIECZEŃSTWA I HIGIENY PRACY (liczba zdających: 552)



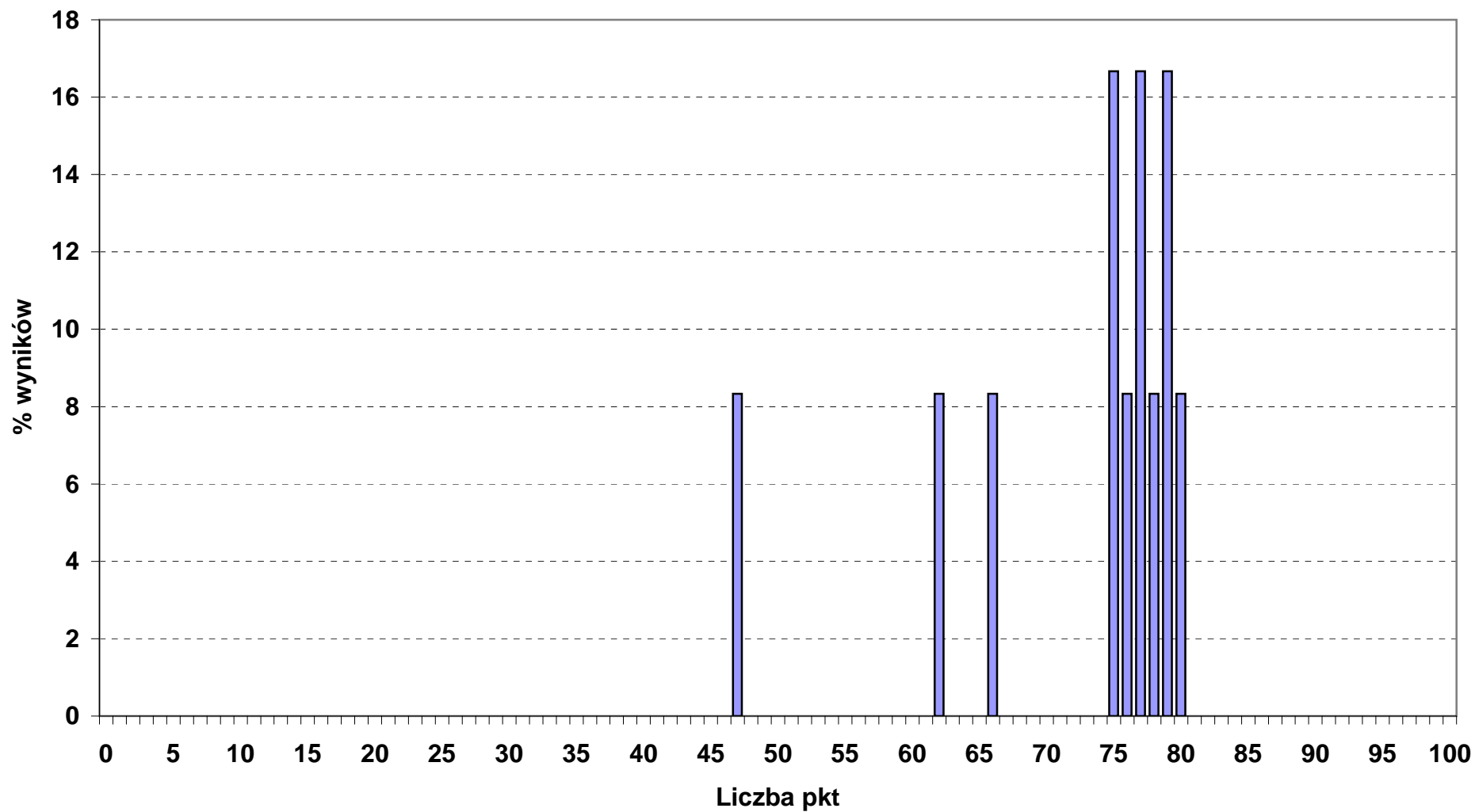
Rozkład wyników punktowych etapu praktycznego w okręgu OKE we Wrocławiu

■ 321_07_ TECHNIK ARCHITEKTURY KRAJOBRAZU (liczba zdających: 11)



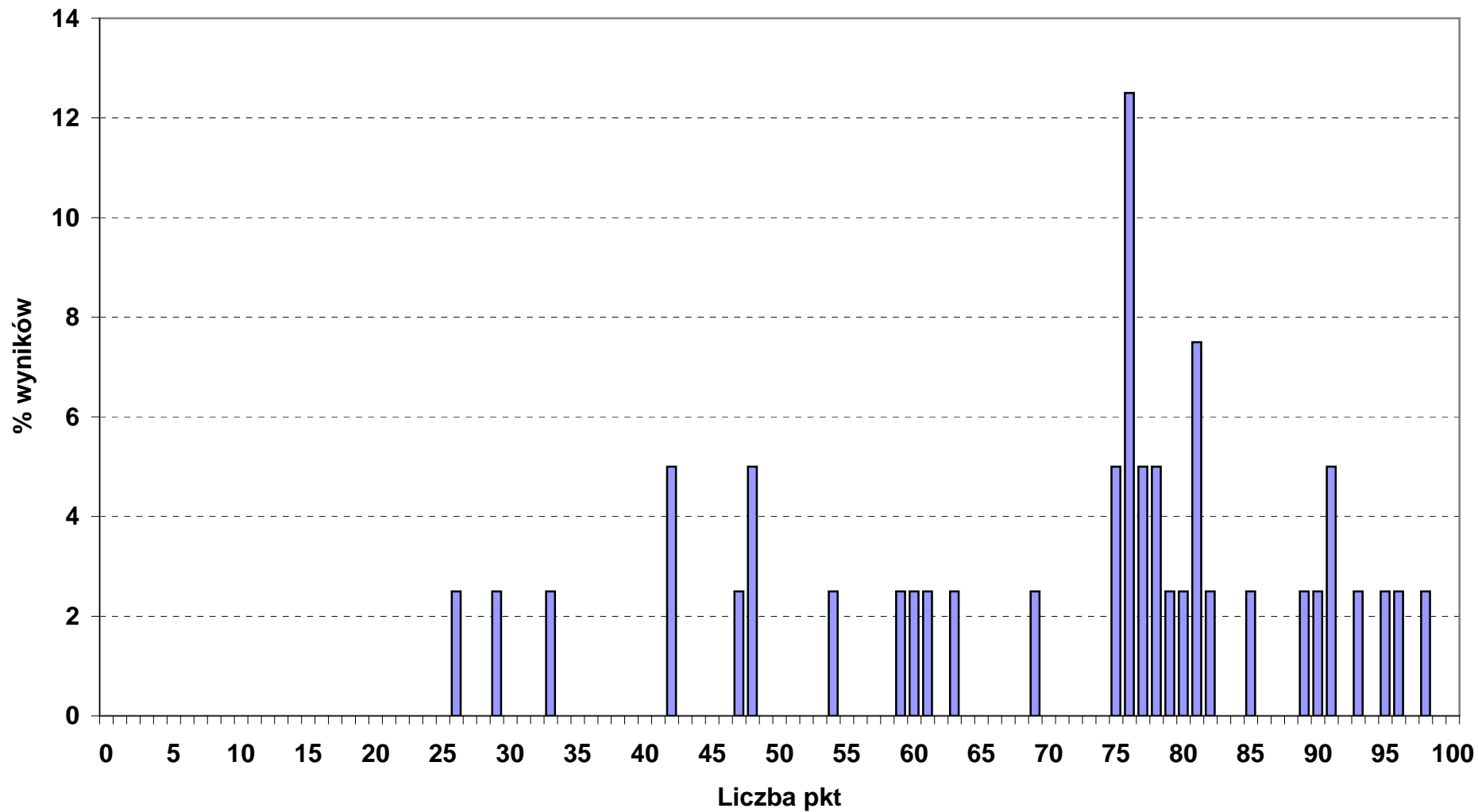
Rozkład wyników punktowych etapu praktycznego w okręgu OKE we Wrocławiu

■ 322_03_ HIGIENISTKA STOMATOLOGICZNA (liczba zdających: 12)



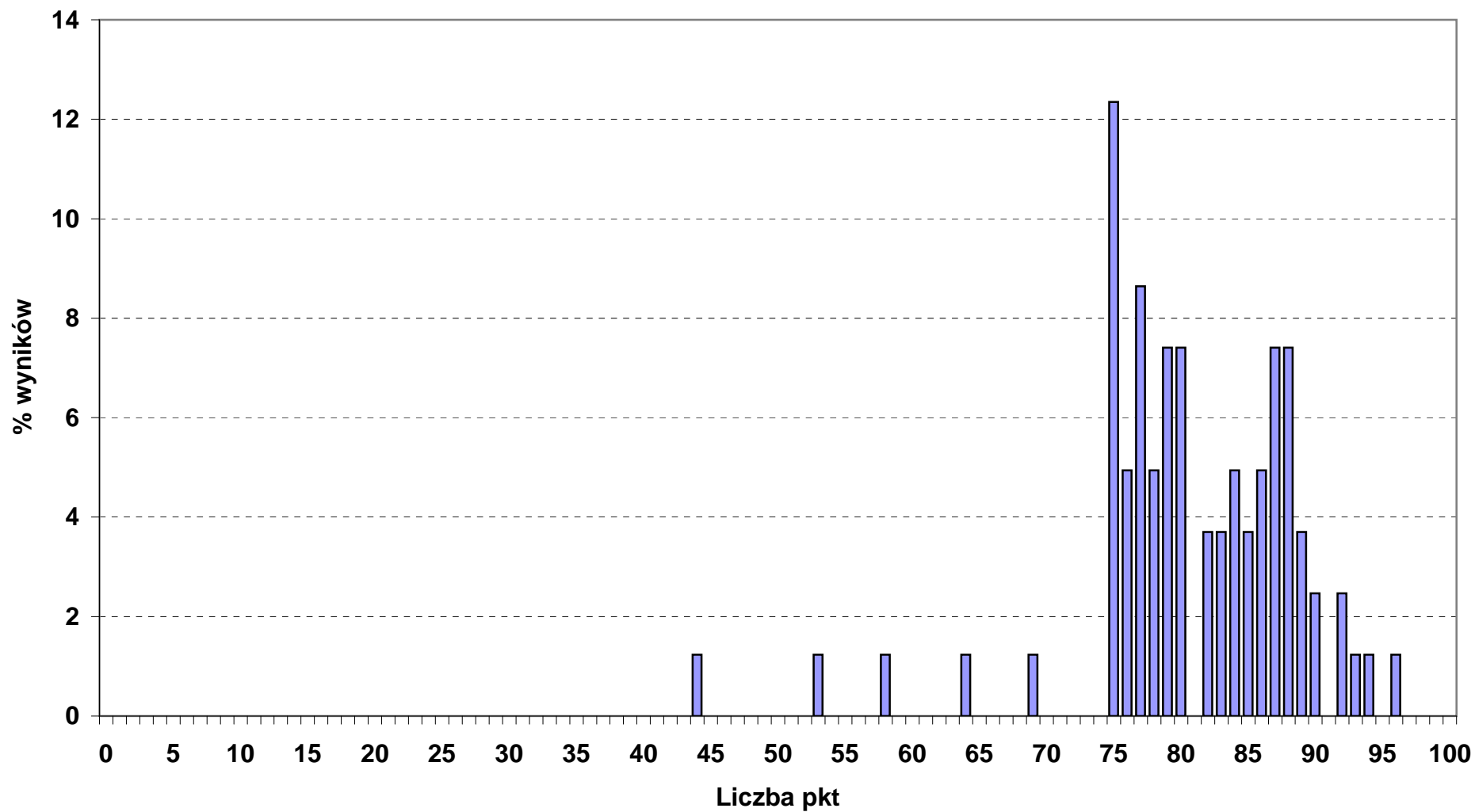
Rozkład wyników punktowych etapu praktycznego w okręgu OKE we Wrocławiu

■ 322_06_ RATOWNIK MEDYCZNY (liczba zdających: 40)



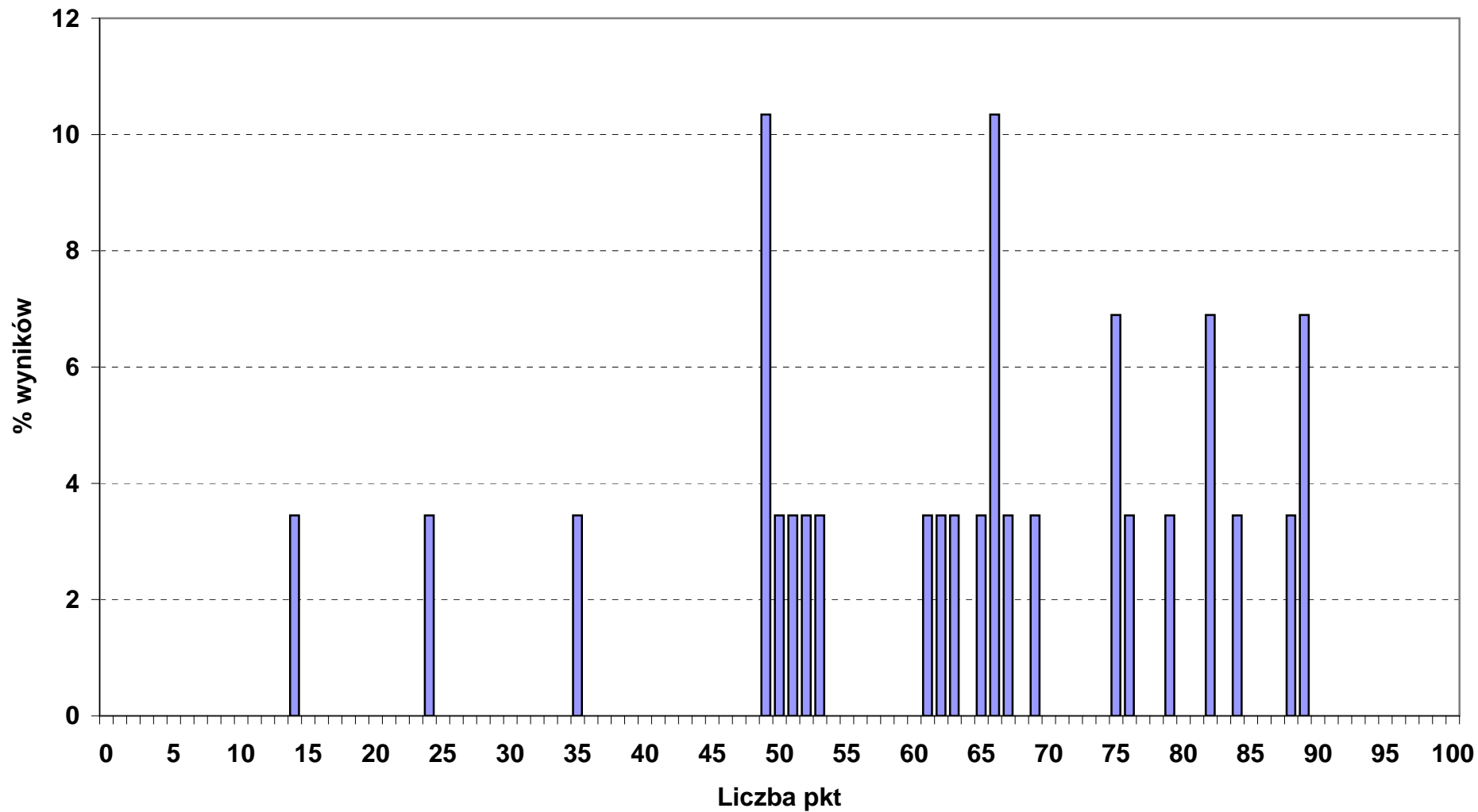
Rozkład wyników punktowych etapu praktycznego w okręgu OKE we Wrocławiu

■ 322_09_ TECHNIK DENTYSTYCZNY (liczba zdających: 81)



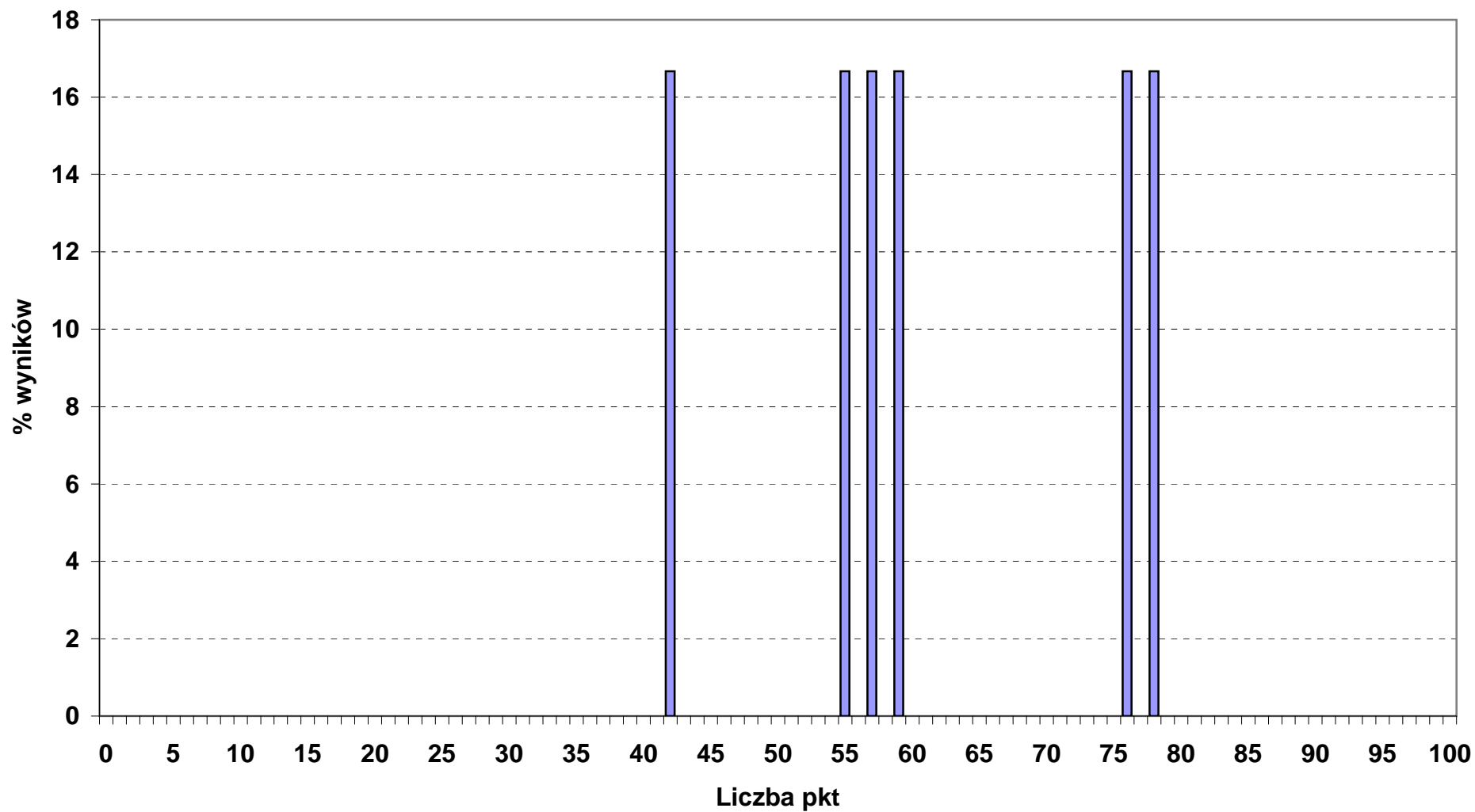
Rozkład wyników punktowych etapu praktycznego w okręgu OKE we Wrocławiu

■ 322_10_ TECHNIK FARMACEUTYCZNY (liczba zdających: 29)



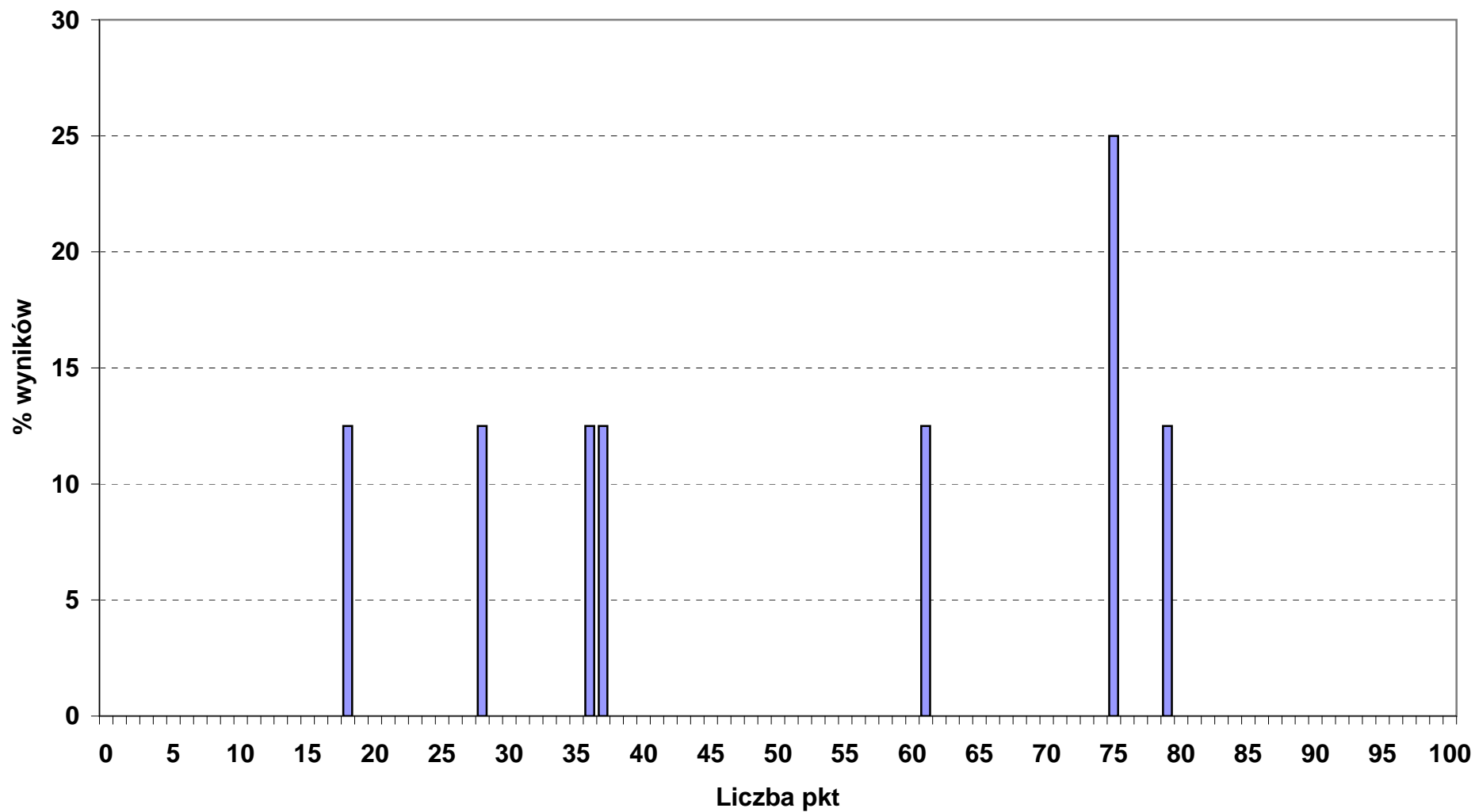
Rozkład wyników punktowych etapu praktycznego w okręgu OKE we Wrocławiu

■ 322_14_ TECHNIK WETERYNARII (liczba zdających: 6)



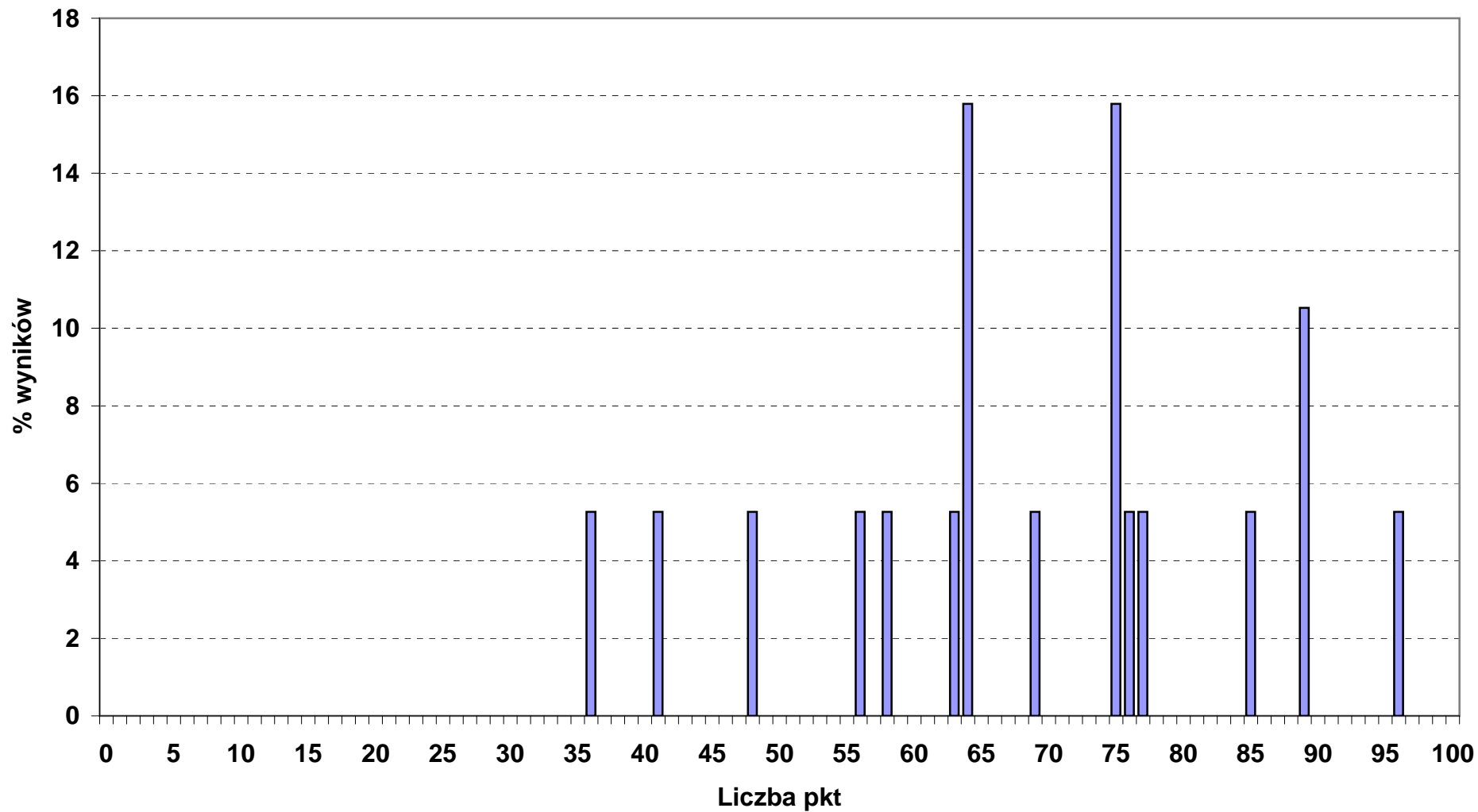
Rozkład wyników punktowych etapu praktycznego w okręgu OKE we Wrocławiu

■ 341_02_ TECHNIK EKONOMISTA (liczba zdających: 8)



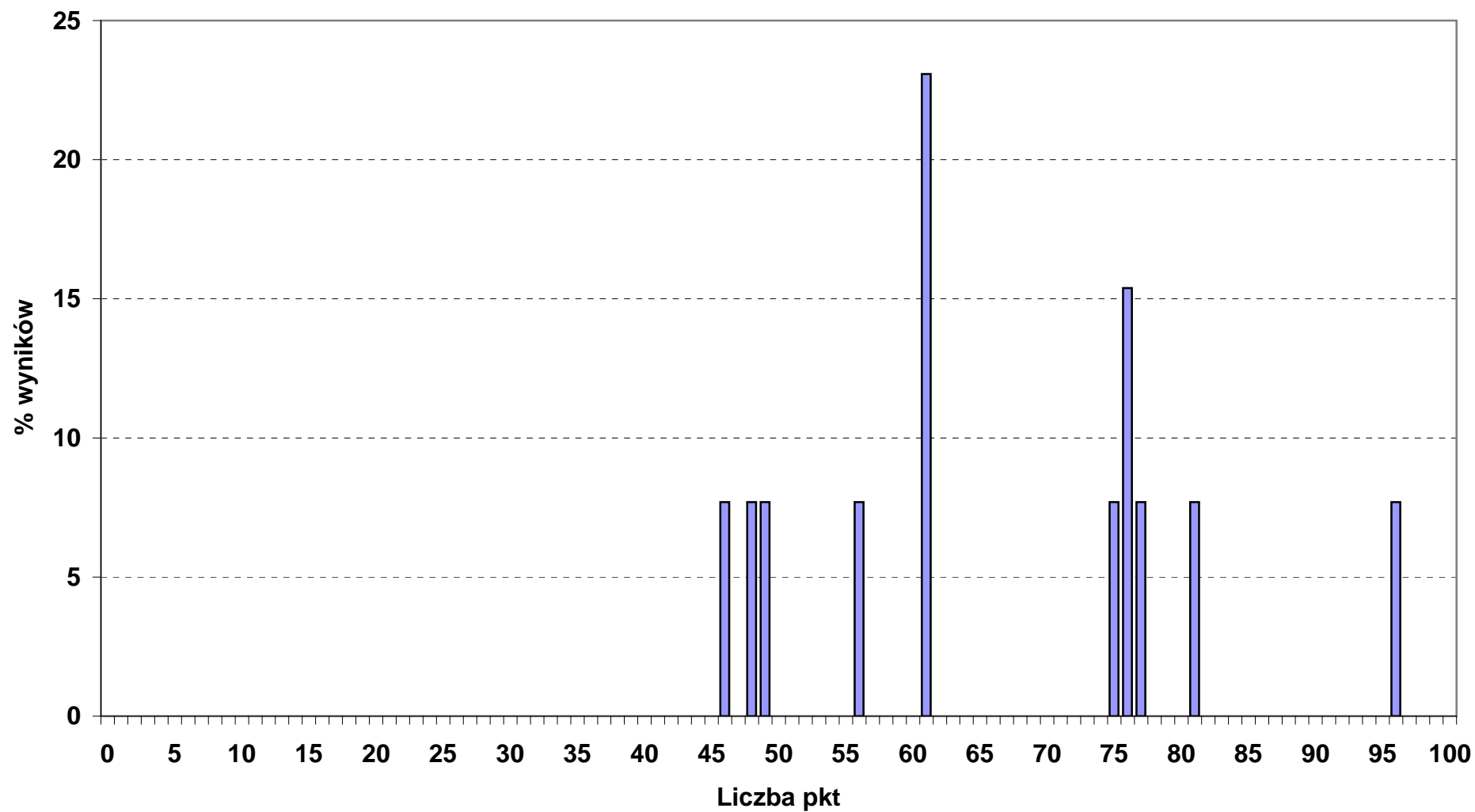
Rozkład wyników punktowych etapu praktycznego w okręgu OKE we Wrocławiu

■ 341_04_ TECHNIK HOTELARSTWA (liczba zdających: 19)



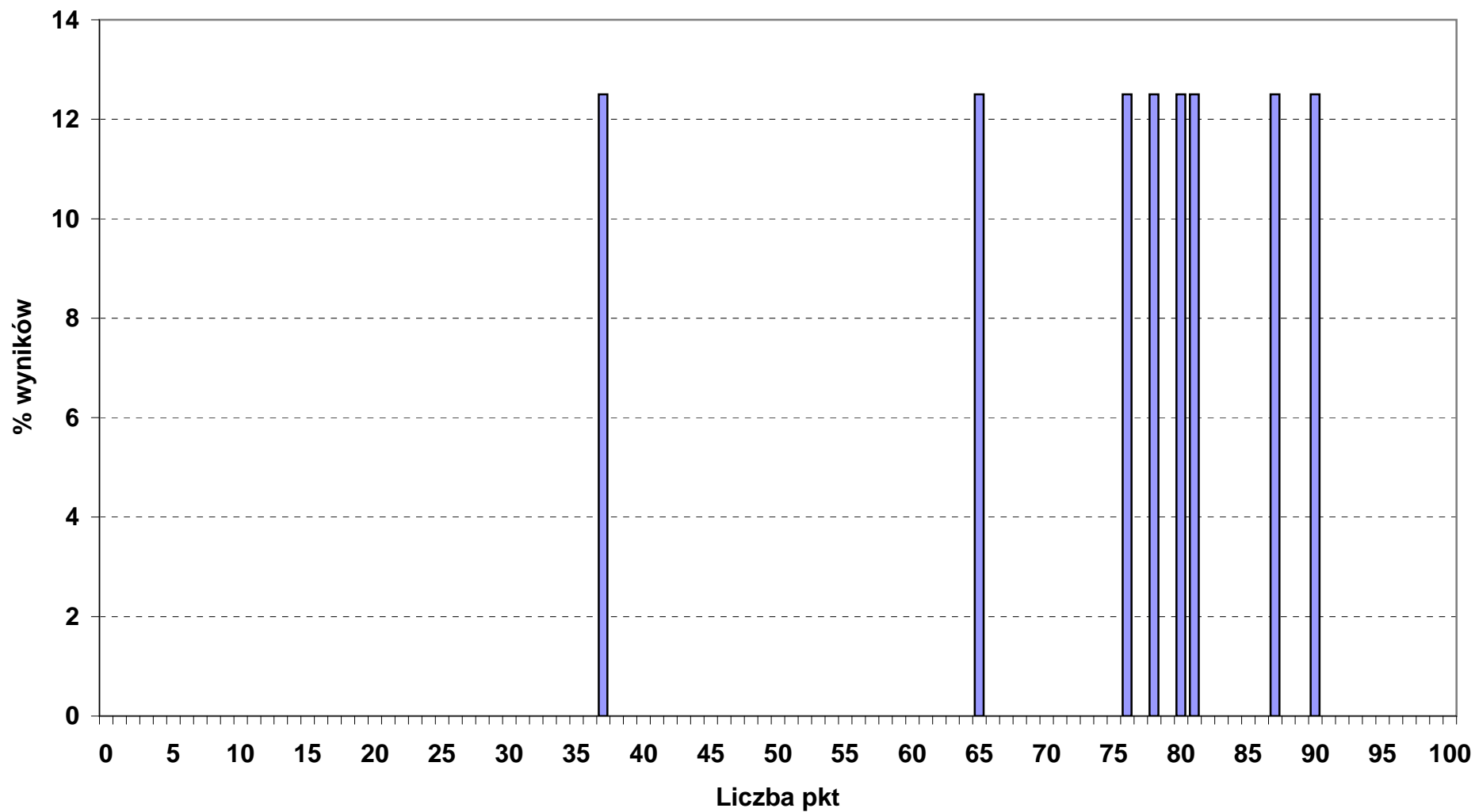
Rozkład wyników punktowych etapu praktycznego w okręgu OKE we Wrocławiu

■ 341_05_ TECHNIK OBSŁUGI TURYSTYCZNEJ (liczba zdających: 13)



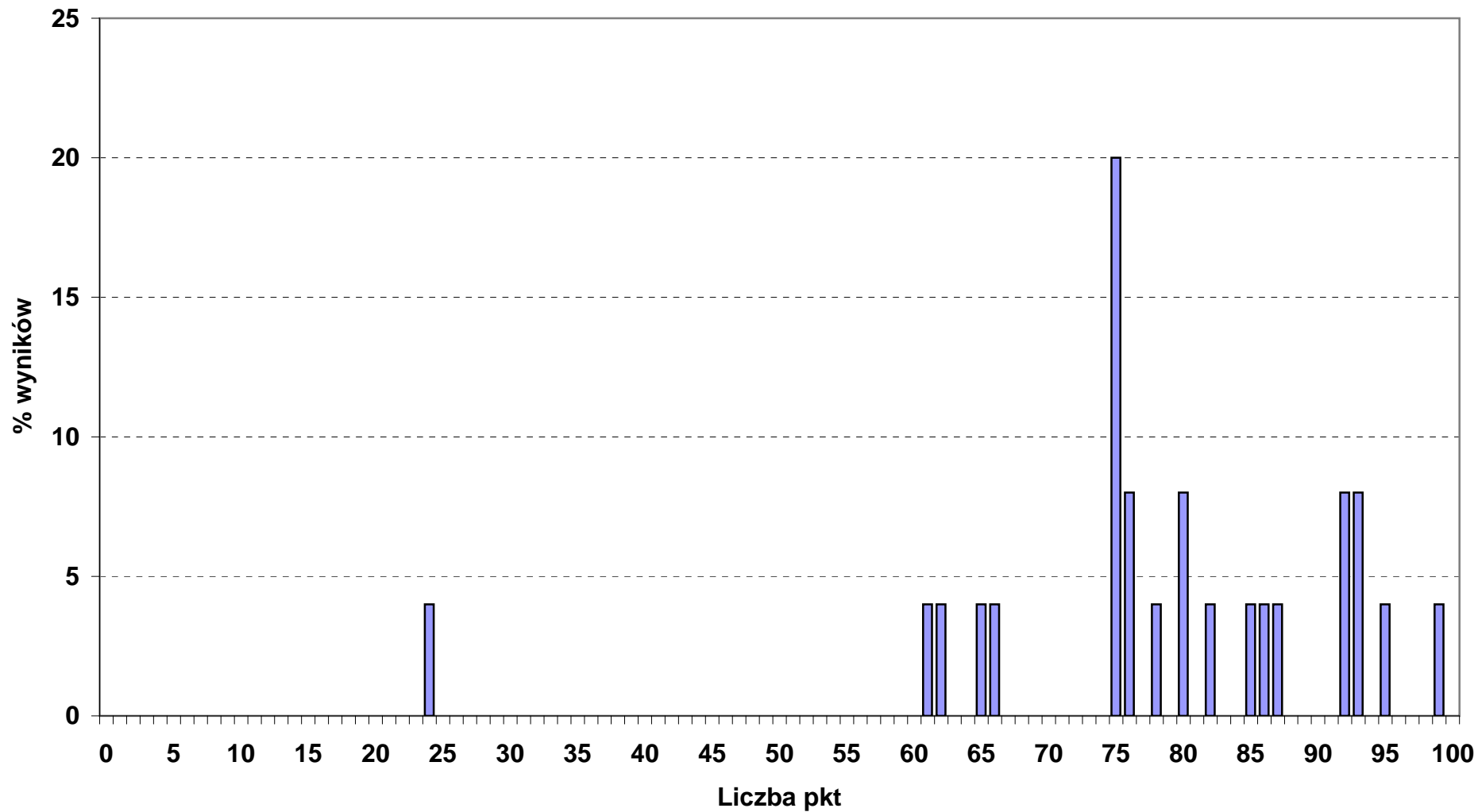
Rozkład wyników punktowych etapu praktycznego w okręgu OKE we Wrocławiu

■ 342_01_ TECHNIK ORGANIZACJI REKLAMY (liczba zdających: 8)



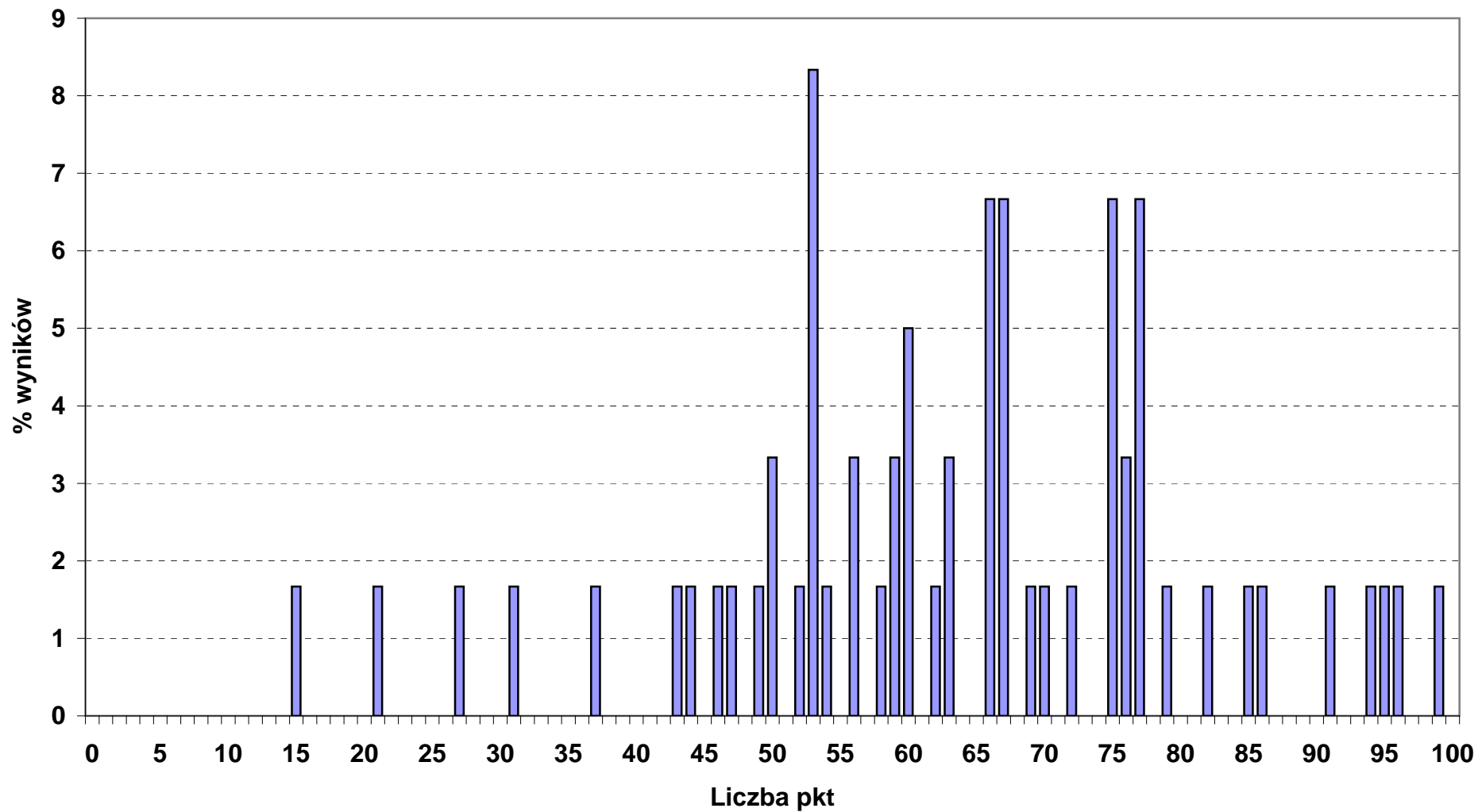
Rozkład wyników punktowych etapu praktycznego w okręgu OKE we Wrocławiu

■ 342_04_ TECHNIK LOGISTYK (liczba zdających: 25)



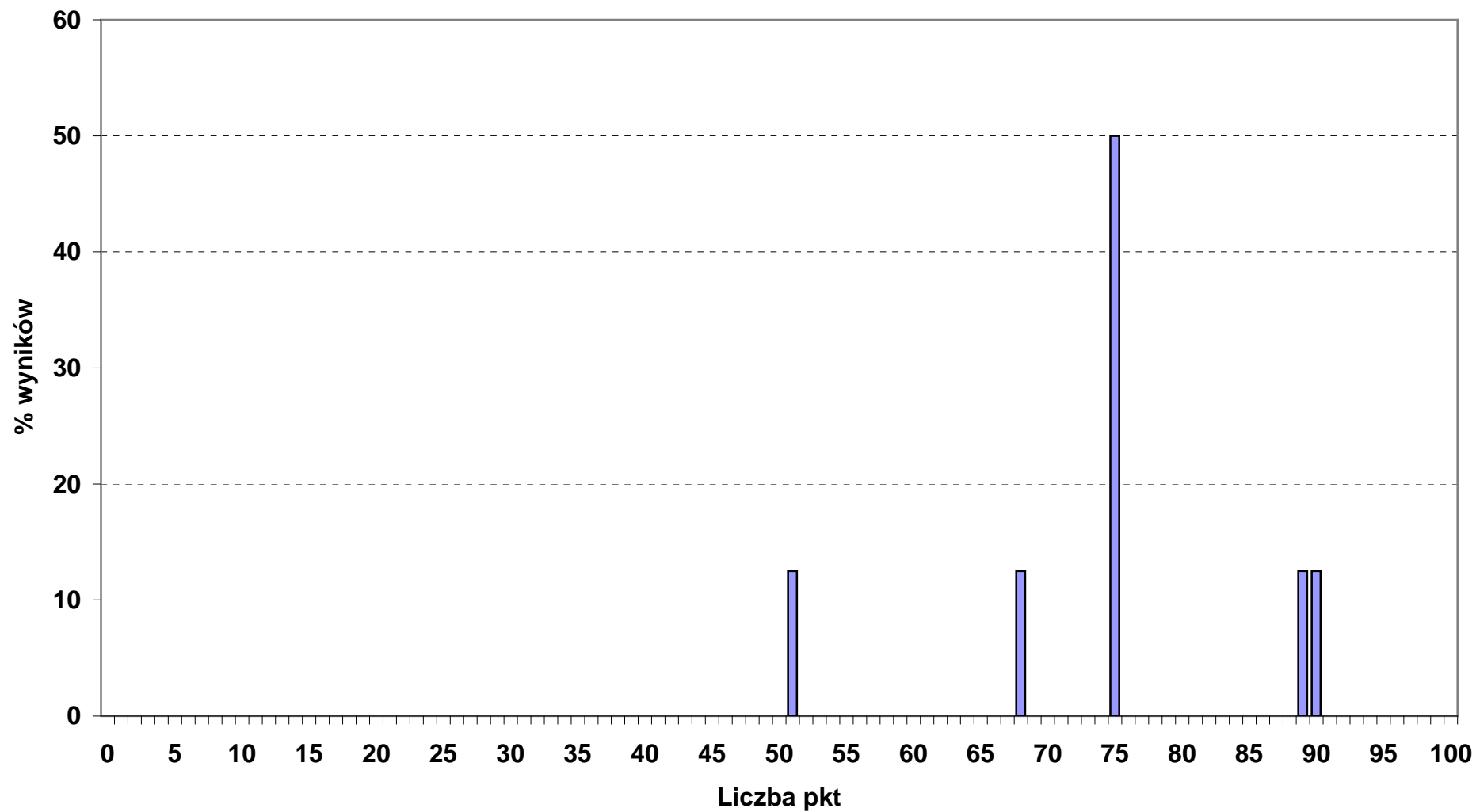
Rozkład wyników punktowych etapu praktycznego w okręgu OKE we Wrocławiu

■ 343_01_ TECHNIK ADMINISTRACJI (liczba zdających: 60)



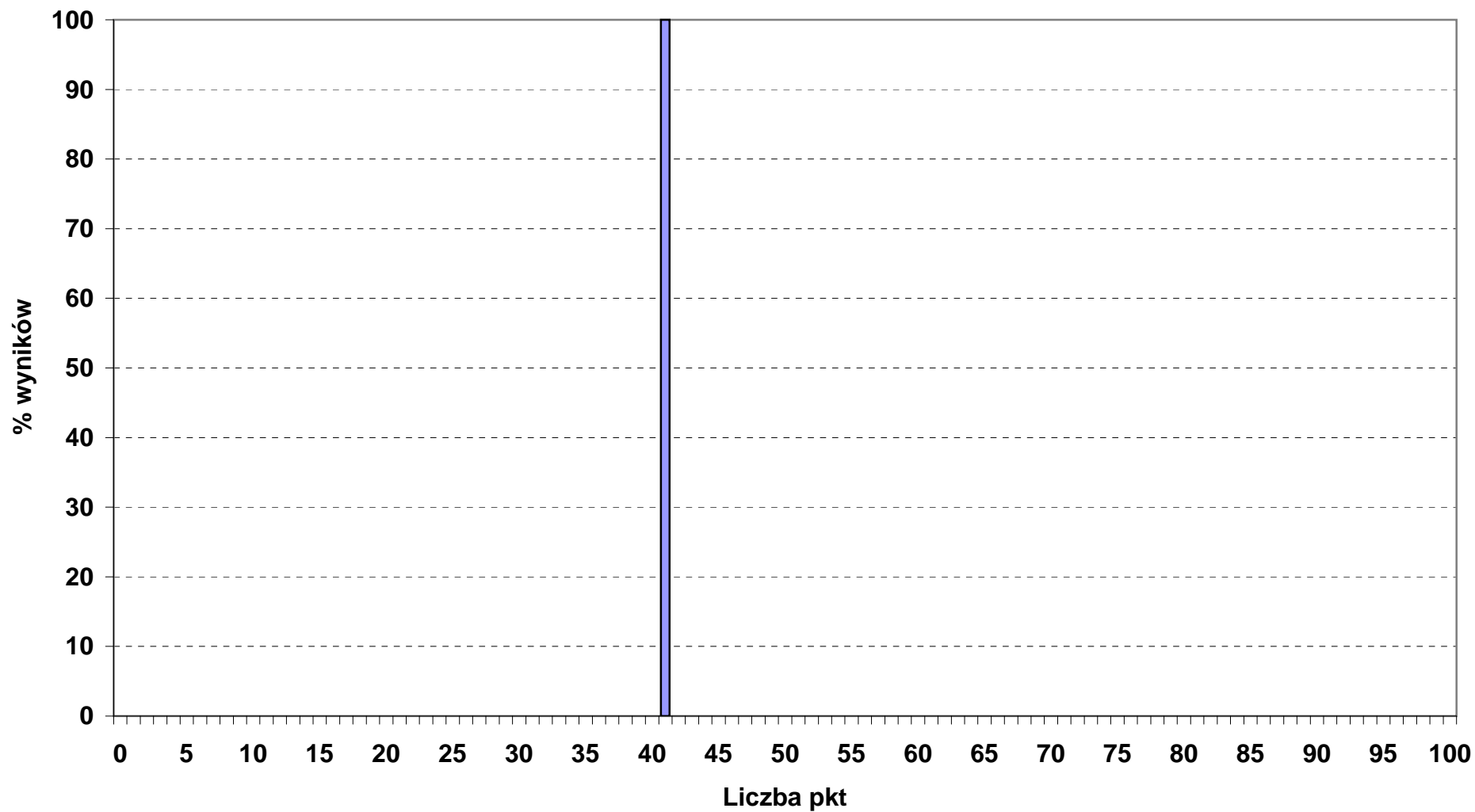
Rozkład wyników punktowych etapu praktycznego w okręgu OKE we Wrocławiu

■ 346_04_ OPIEKUN W DOMU POMOCY SPOŁECZNEJ (liczba zdających: 8)



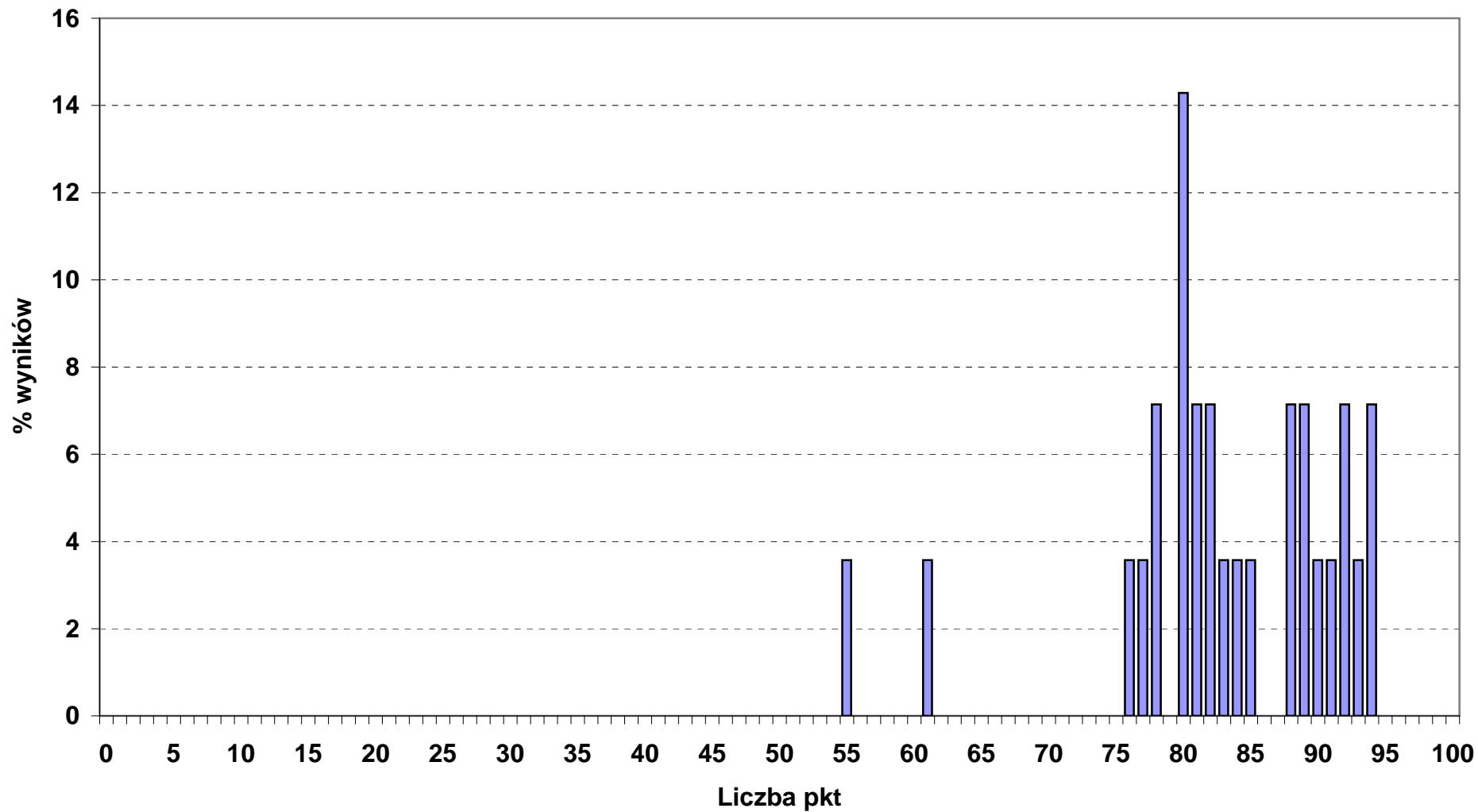
Rozkład wyników punktowych etapu praktycznego w okręgu OKE we Wrocławiu

■ 412_01_ TECHNIK RACHUNKOWOŚCI (liczba zdających: 1)



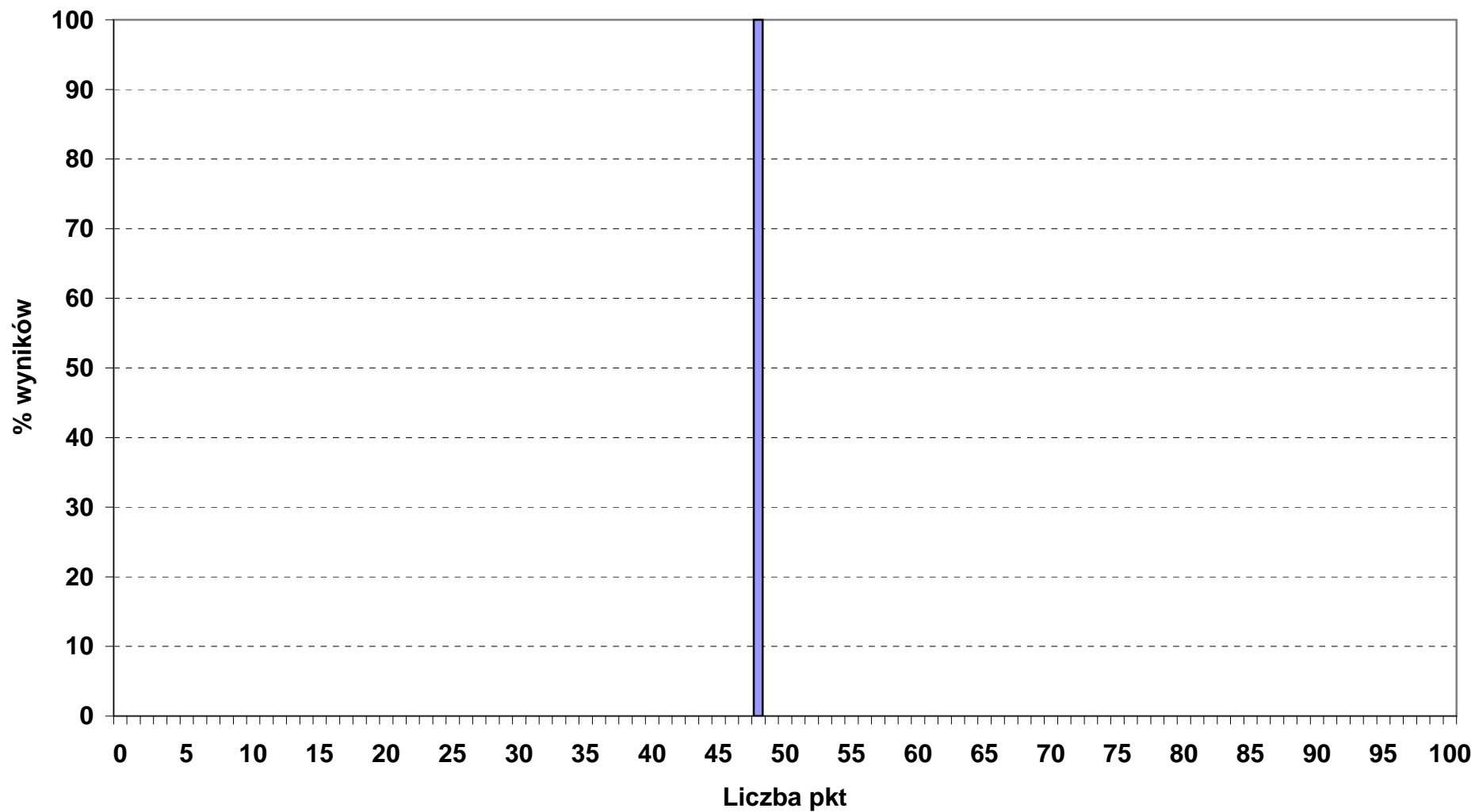
Rozkład wyników punktowych etapu praktycznego w okręgu OKE we Wrocławiu

■ 514_03_ TECHNIK USŁUG KOSMETYCZNYCH (liczba zdających: 28)



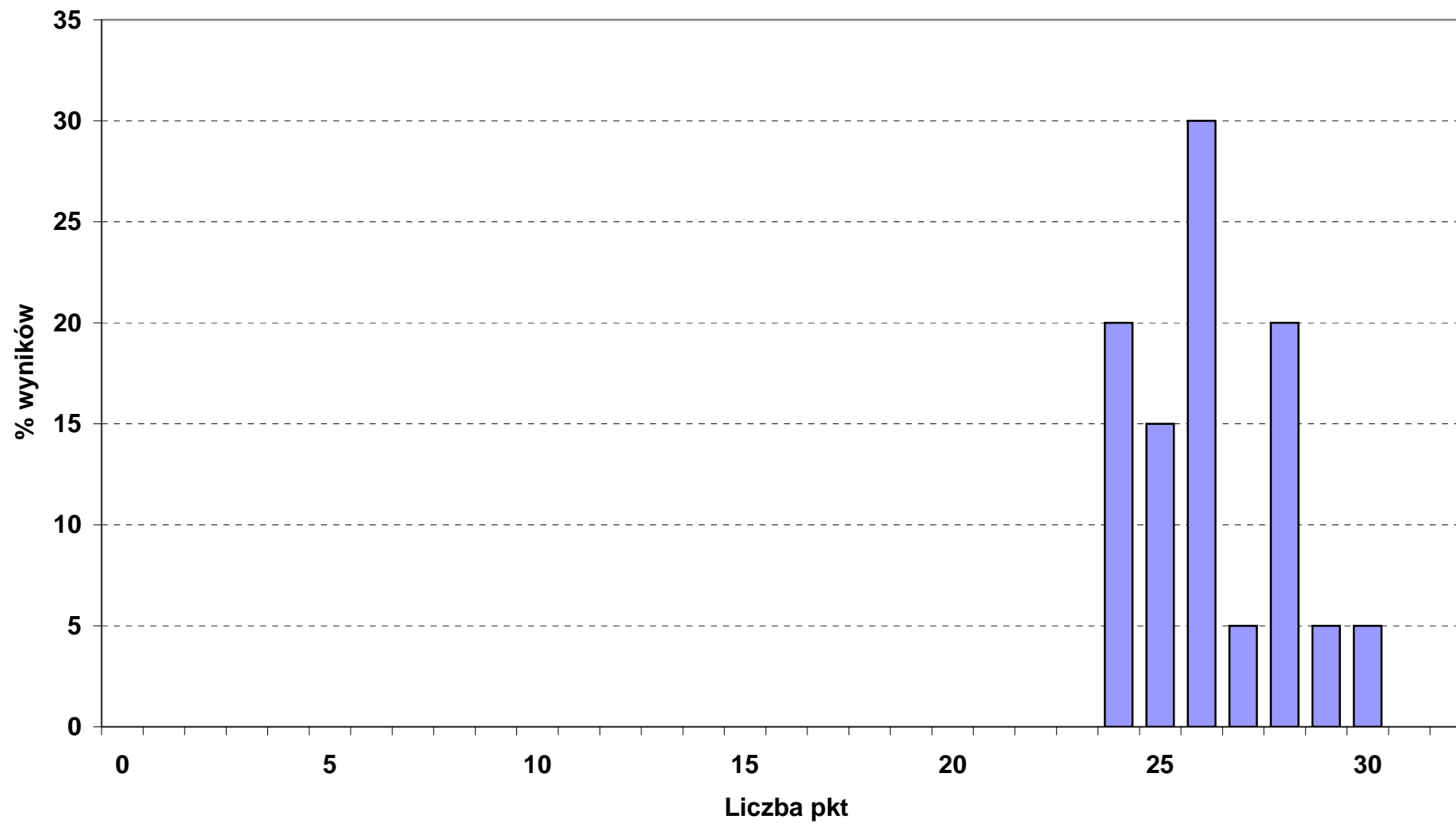
Rozkład wyników punktowych etapu praktycznego w okręgu OKE we Wrocławiu

■ 515_01_ TECHNIK OCHRONY FIZYCZNEJ OSÓB I MIENIA (liczba zdających: 1)



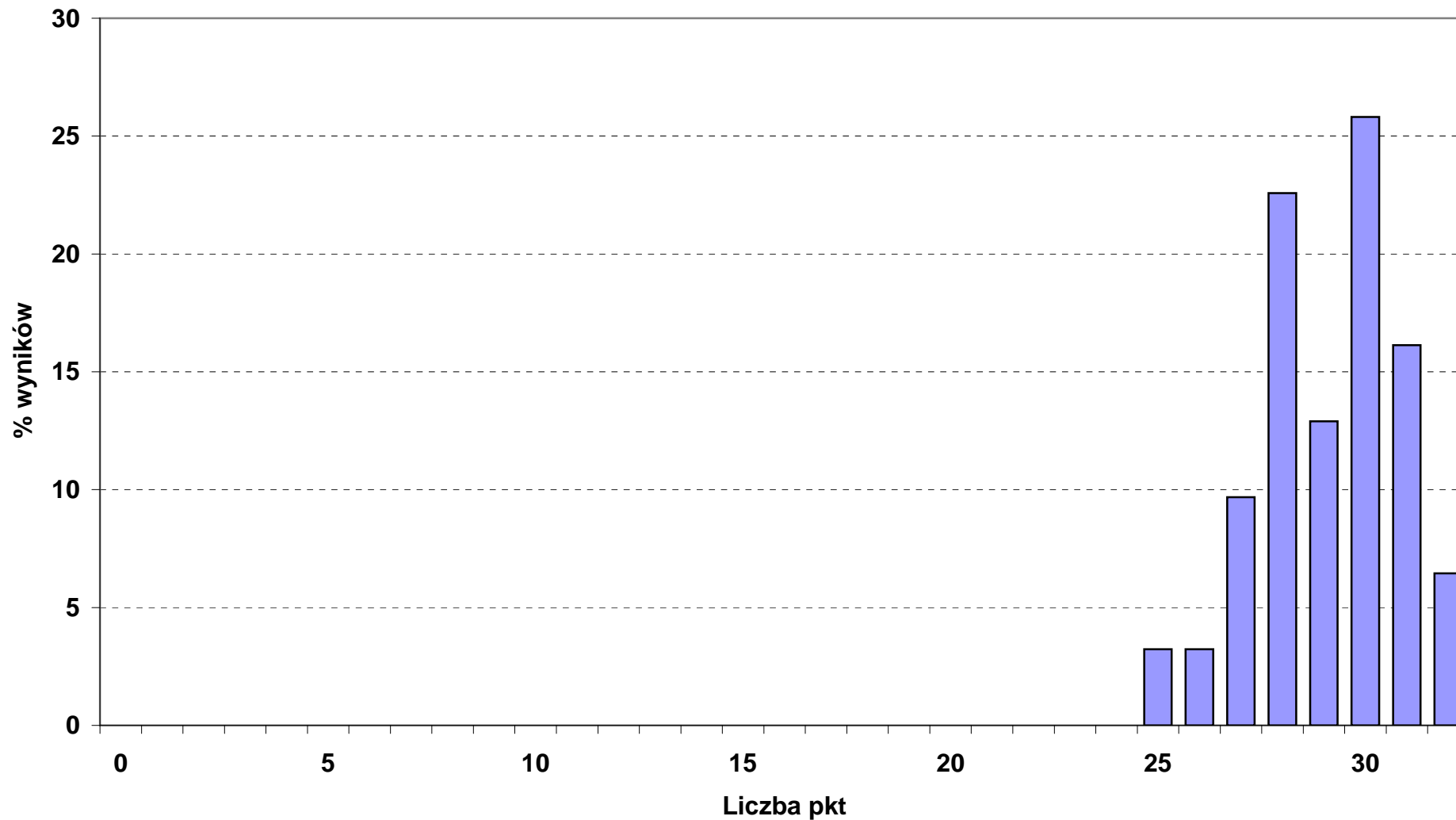
Rozkład wyników punktowych etapu praktycznego w okręgu OKE we Wrocławiu

■ 512_05_ KUCHARZ MAŁEJ GASTRONOMII max 32 pkt (liczba zdających: 20)



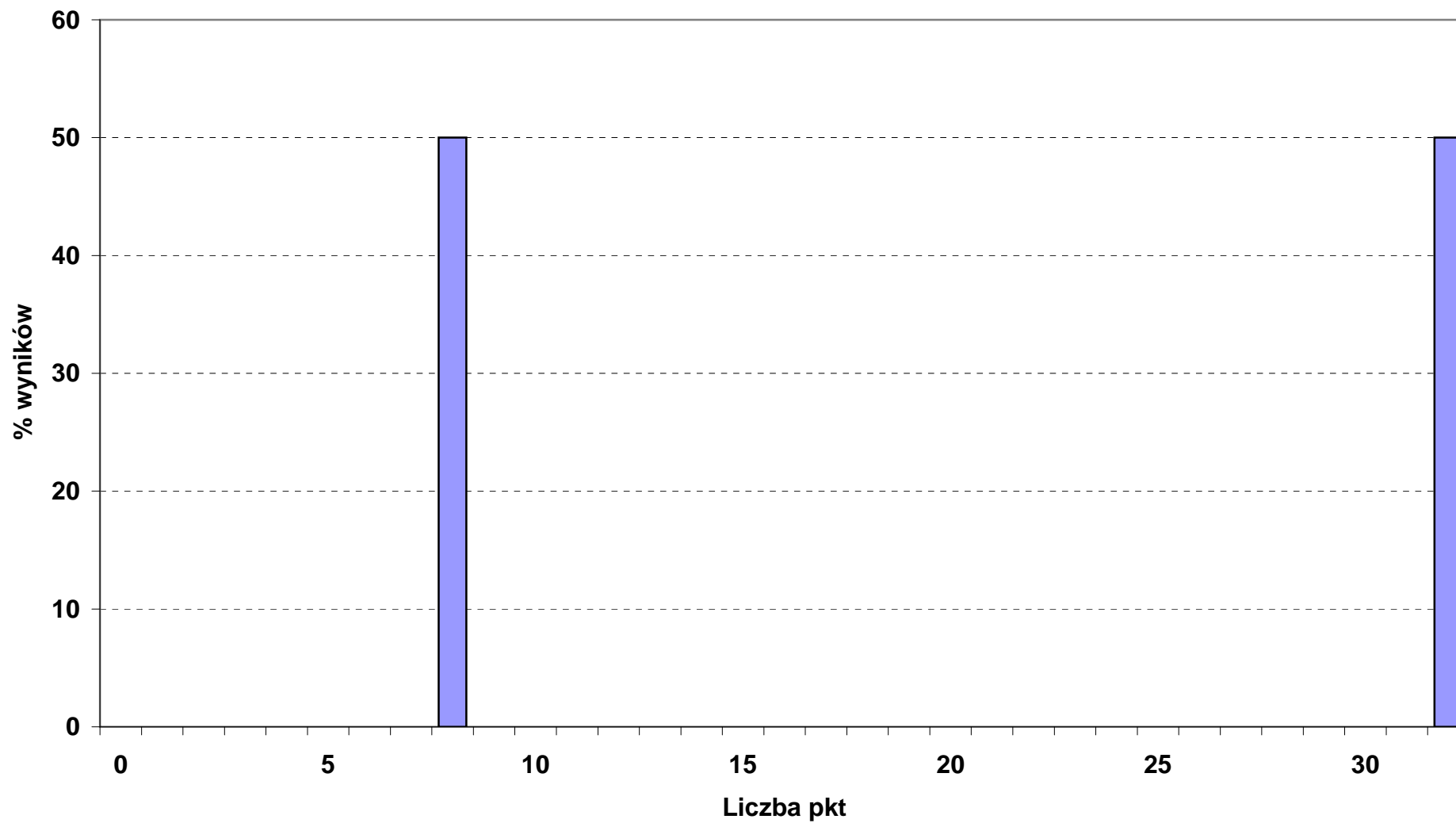
Rozkład wyników punktowych etapu praktycznego w okręgu OKE we Wrocławiu

■ 513_02_ OPIEKUN MEDYCZNY max 32 pkt (liczba zdających: 31)



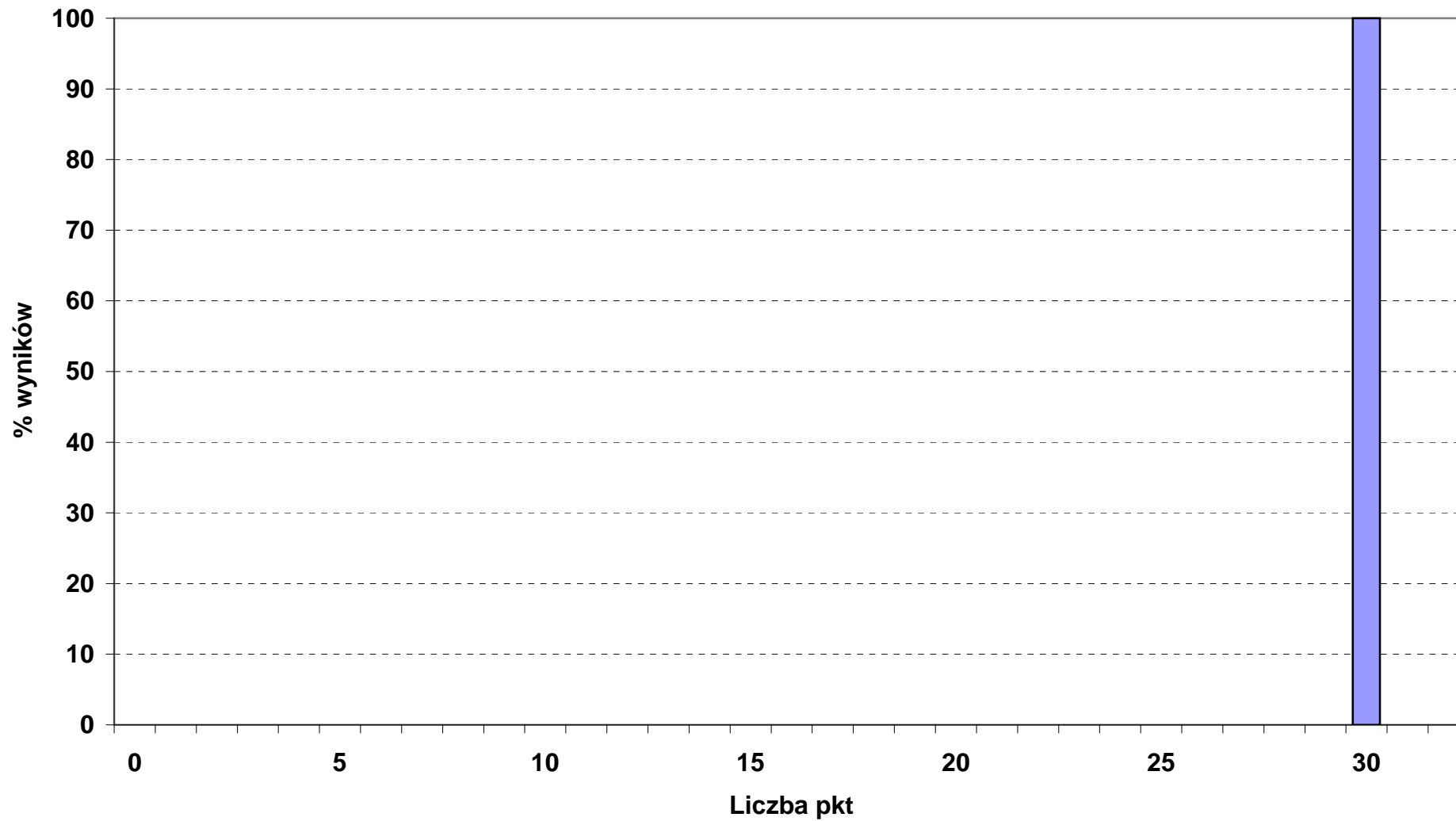
Rozkład wyników punktowych etapu praktycznego w okręgu OKE we Wrocławiu

■ 522_01_ SPRZEDAWCA max 32 pkt (liczba zdających: 2)



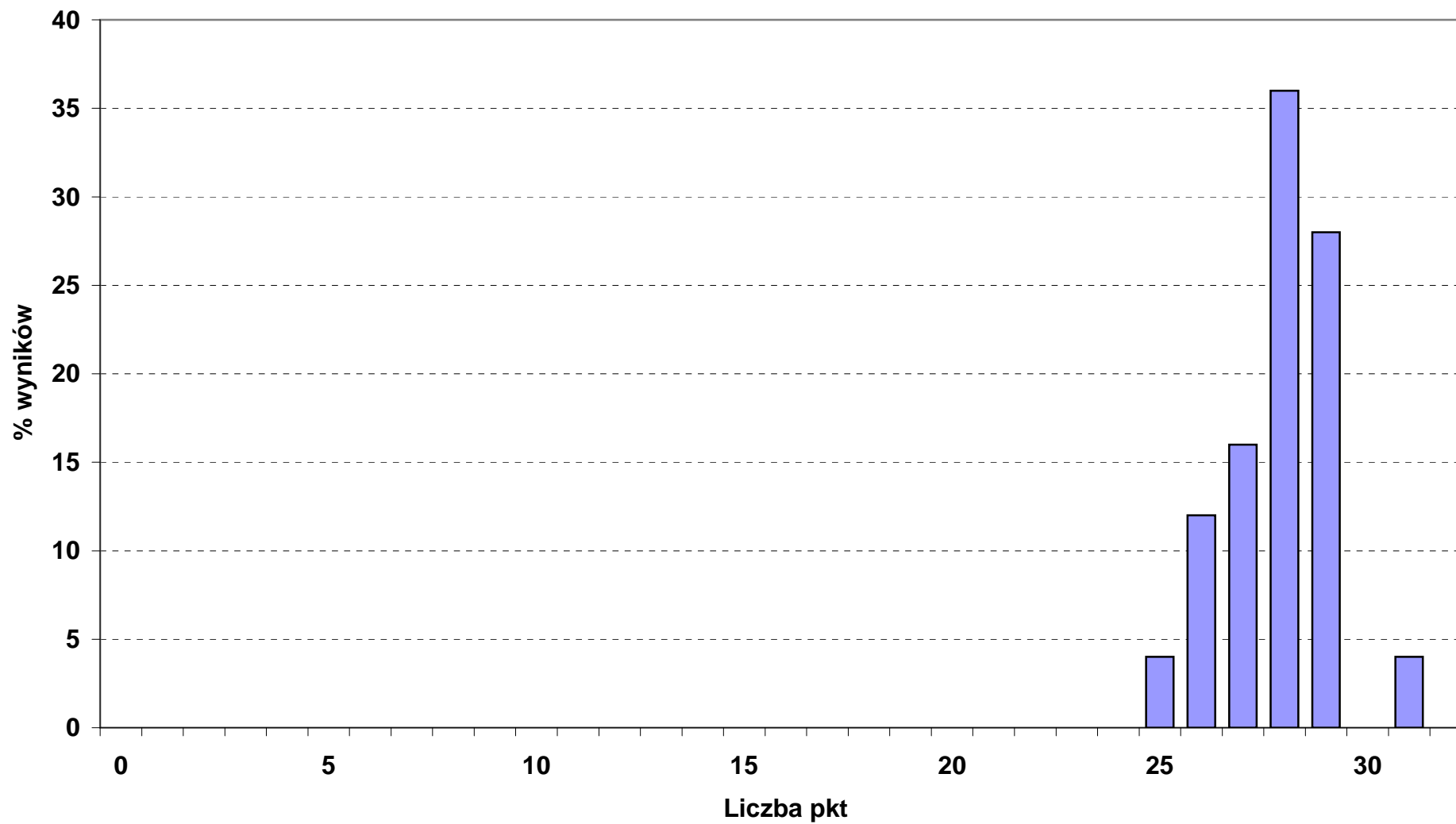
Rozkład wyników punktowych etapu praktycznego w okręgu OKE we Wrocławiu

■ 713_01_ DEKARZ max 32 pkt (liczba zdających: 1)



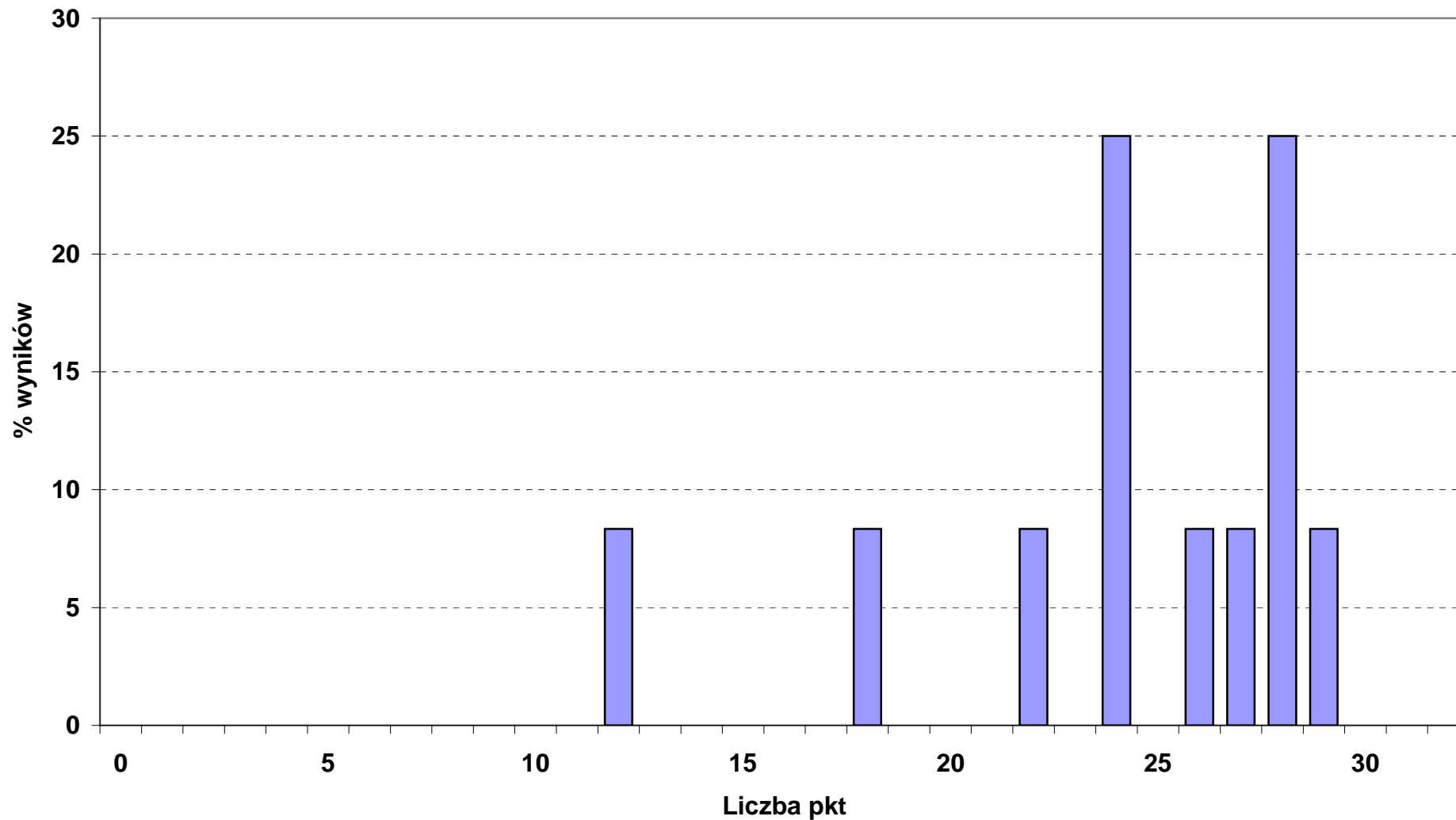
Rozkład wyników punktowych etapu praktycznego w okręgu OKE we Wrocławiu

■ 723_02_ MECHANIK - MONTER MASZYN I URZĄDZEŃ max 32 pkt (liczba zdających: 25)



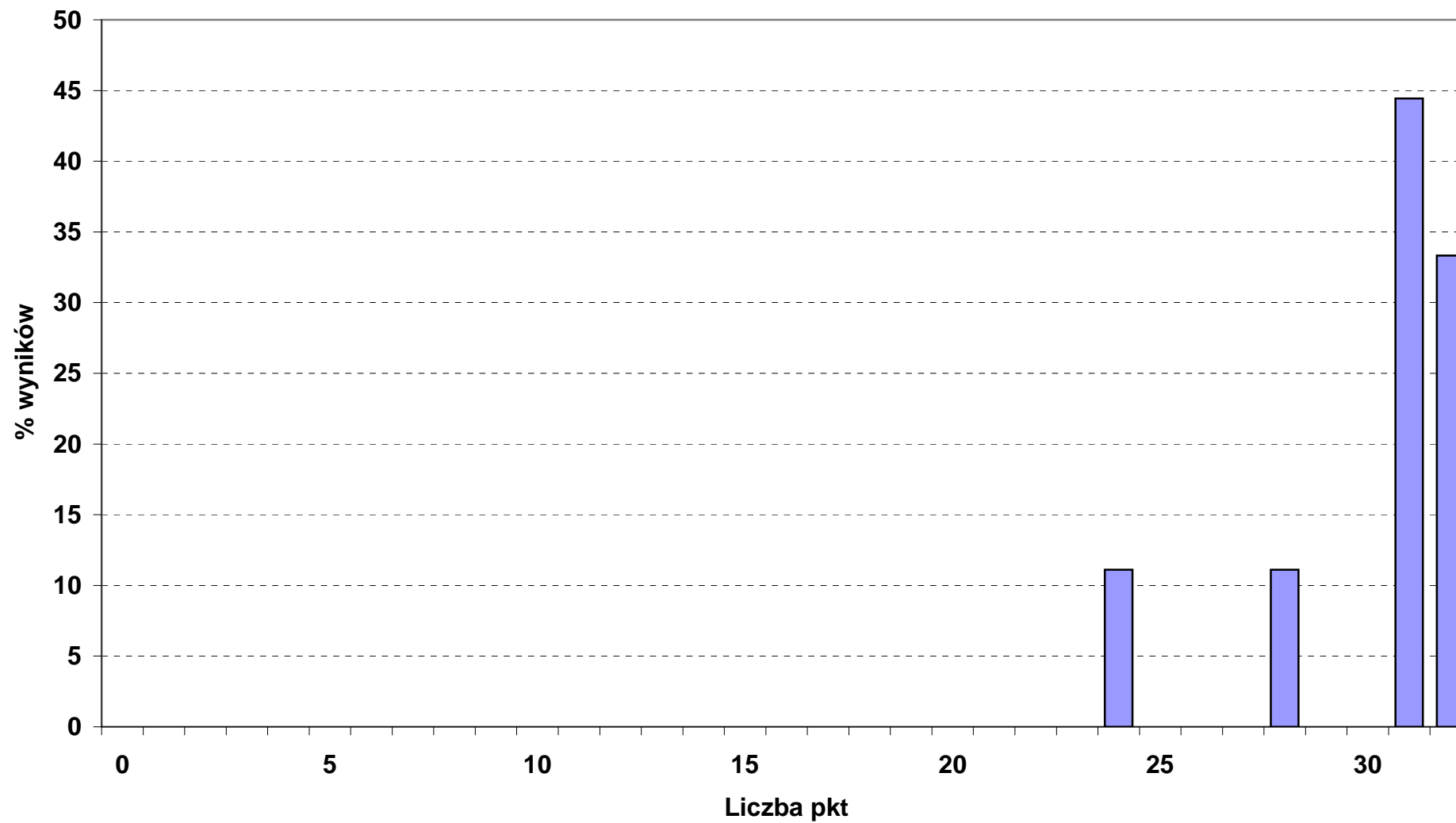
Rozkład wyników punktowych etapu praktycznego w okręgu OKE we Wrocławiu

■ 723_04_ MECHANIK POJAZDÓW SAMOCHODOWYCH max 32 pkt (liczba zdających: 12)



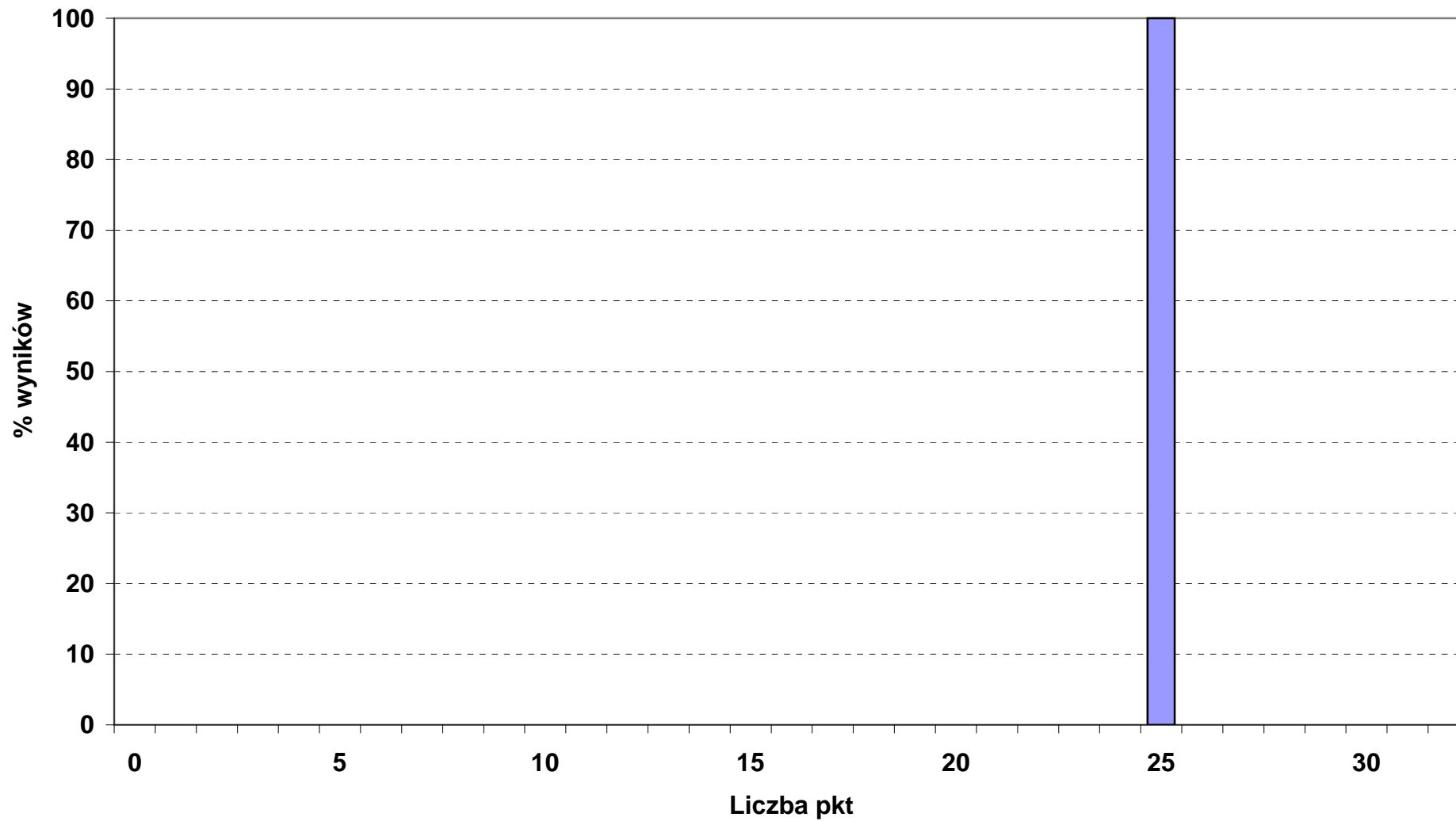
Rozkład wyników punktowych etapu praktycznego w okręgu OKE we Wrocławiu

■ 724_01_ ELEKTRYK max 32 pkt (liczba zdających: 9)



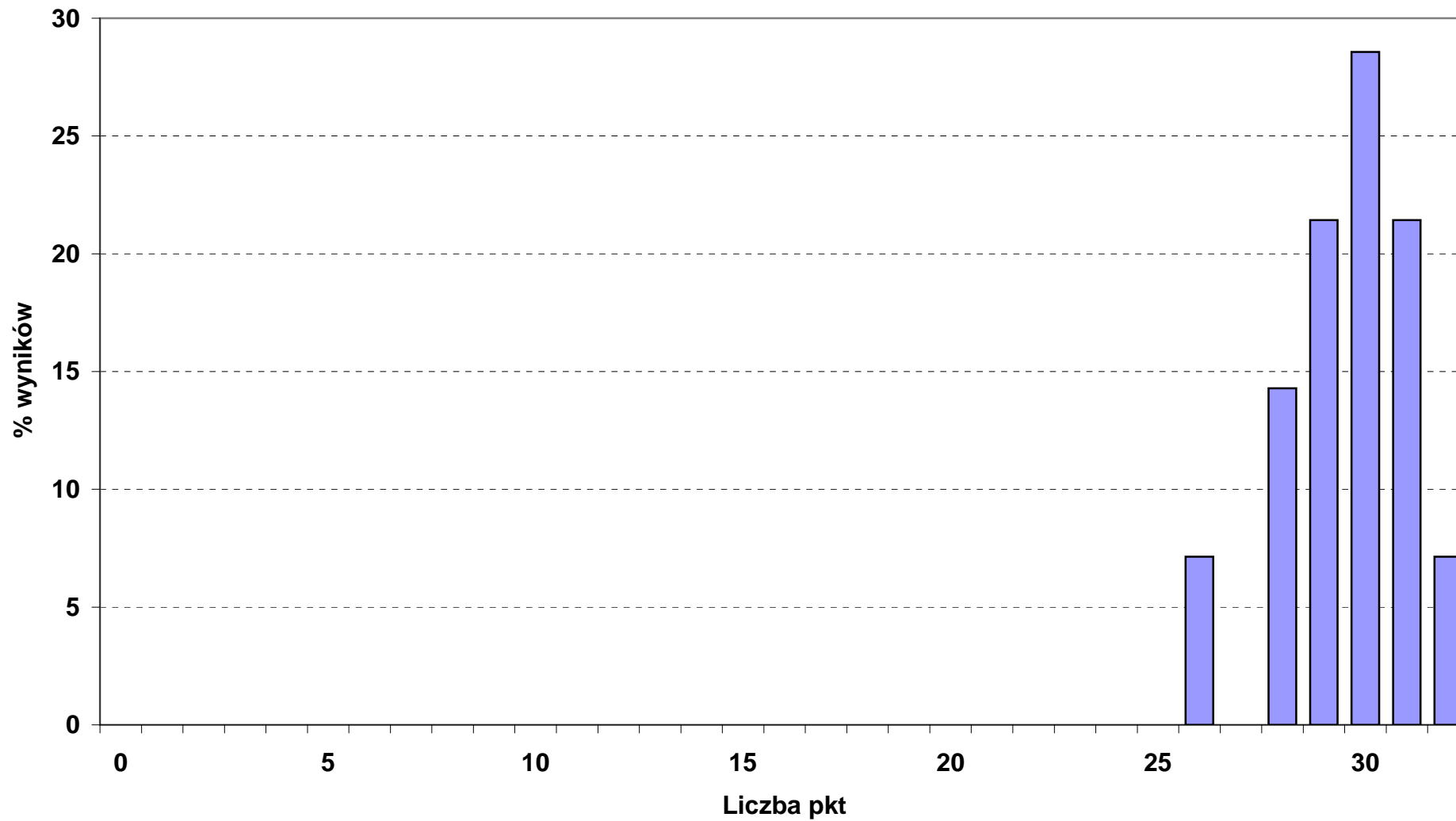
Rozkład wyników punktowych etapu praktycznego w okręgu OKE we Wrocławiu

■ 724_02_ ELEKTROMECHANIK POJAZDÓW SAMOCHODOWYCH max 32 pkt (liczba zdających: 1)



Rozkład wyników punktowych etapu praktycznego w okręgu OKE we Wrocławiu

■ 724_05_ ELEKTROMECHANIK max 32 pkt (liczba zdających: 14)



Rozkład wyników punktowych etapu praktycznego w okręgu OKE we Wrocławiu

■ 742_01_ STOLARZ max 28 pkt (liczba zdających: 13)

