

3a. Rozkłady wyników punktowych części I etapu pisemnego w poszczególnych zawodach (wykresy)

Na wykresach w tej części przedstawiono procentowe rozkłady wyników punktowych w poszczególnych zawodach, tj. odsetki zdających, którzy uzyskali określone liczby punktów w części I etapu pisemnego.

Na wykresach przedstawiono rozkłady wyników ogółem, tj. bez rozbicia na typy szkół i na województwa.

Na wykresach ujęto wszystkich zdających, których szkoły macierzyste znajdują się w zasięgu OKE we Wrocławiu, zarówno zdających po raz pierwszy, jak i przystępujących do egzaminu (etapu) po raz kolejny.

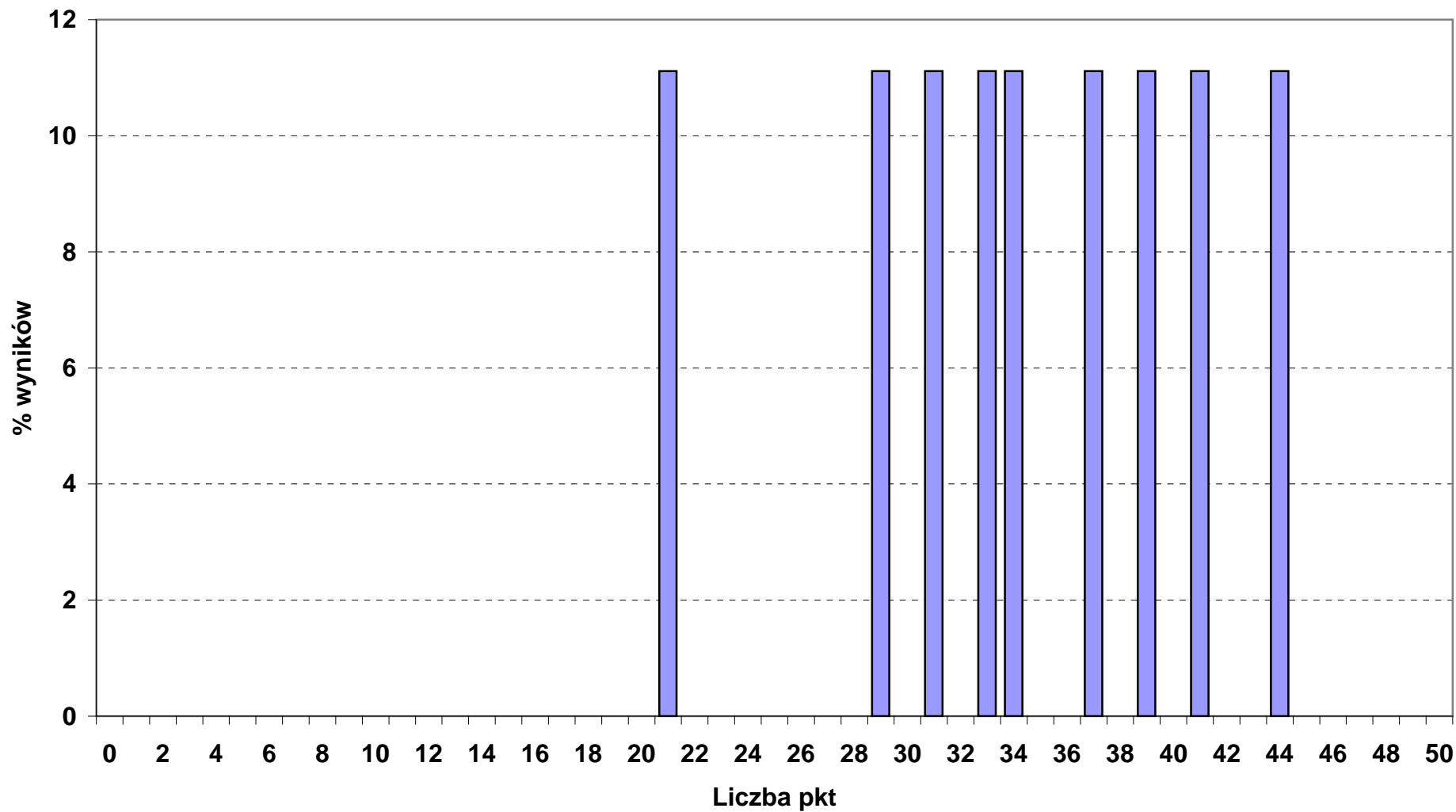
W rozkładach wyników nie ujęto finalistów i laureatów olimpiad.

3a. Rozkłady wyników punktowych części I etapu pisemnego

	nr str w pliku pdf
TECHNIKA I SZKOŁY POLICEALNE:	
311_04_ TECHNIK BUDOWNICTWA	3
311_08_ TECHNIK ELEKTRYK	4
311_10_ TECHNIK GEODETA	5
311_15_ TECHNIK GÓRNICTWA PODZIEMNEGO	6
311_20_ TECHNIK MECHANIK	7
312_01_ TECHNIK INFORMATYK	8
313_01_ FOTOTECHNIK	9
315_01_ TECHNIK BEZPIECZEŃSTWA I HIGIENY PRACY	10
321_07_ TECHNIK ARCHITEKTURY KRAJOBRAZU	11
322_03_ HIGIENISTKA STOMATOLOGICZNA	12
322_06_ RATOWNIK MEDYCZNY	13
322_09_ TECHNIK DENTYSTYCZNY	14
322_10_ TECHNIK FARMACEUTYCZNY	15
341_02_ TECHNIK EKONOMISTA	16
341_04_ TECHNIK HOTELARSTWA	17
341_05_ TECHNIK OBSŁUGI TURYSTYCZNEJ	18
342_01_ TECHNIK ORGANIZACJI REKLAMY	19
342_04_ TECHNIK LOGISTYK	20
343_01_ TECHNIK ADMINISTRACJI	21
346_04_ OPIEKUN W DOMU POMOCY SPOŁECZNEJ	22
412_01_ TECHNIK RACHUNKOWOŚCI	23
513_02_ OPIEKUN MEDYCZNY	24
514_03_ TECHNIK USŁUG KOSMETYCZNYCH	25
ZASADNICZE SZKOŁY ZAWODOWE:	
512_05_ KUCHARZ MAŁEJ GASTRONOMII	26
522_01_ SPRZEDAWCA	27
713_01_ DEKARZ	28
723_02_ MECHANIK - MONTER MASZYN I URZĄDZEŃ	29
723_04_ MECHANIK POJAZDÓW SAMOCHODOWYCH	30
724_01_ ELEKTRYK	31
724_02_ ELEKTROMECHANIK POJAZDÓW SAMOCHODOWYCH	32
724_05_ ELEKTROMECHANIK	33
742_01_ STOLARZ	34

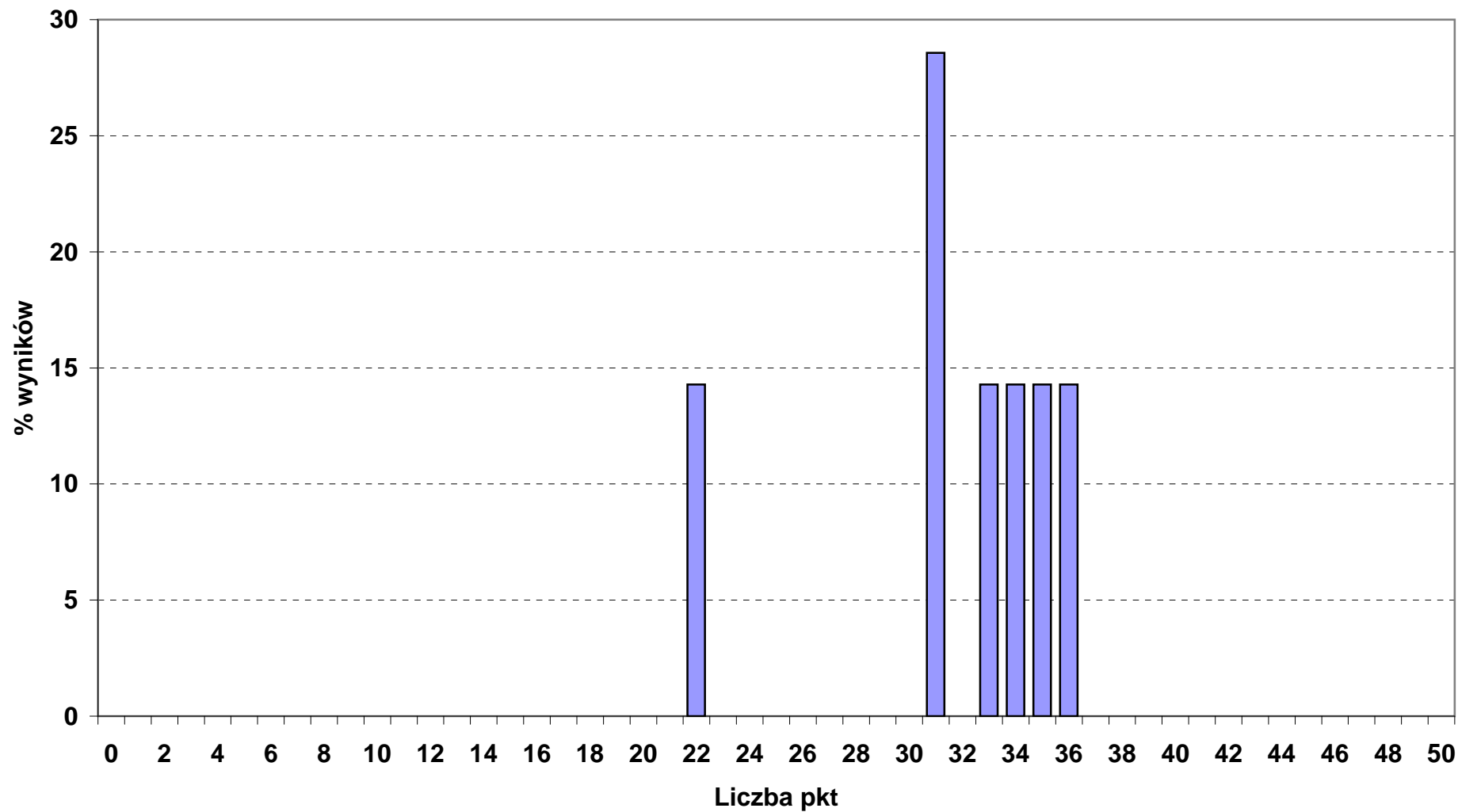
Rozkład wyników punktowych z części I etapu pisemnego w okręgu OKE we Wrocławiu

■ 311_04_ TECHNIK BUDOWNICTWA (liczba zdających: 9)



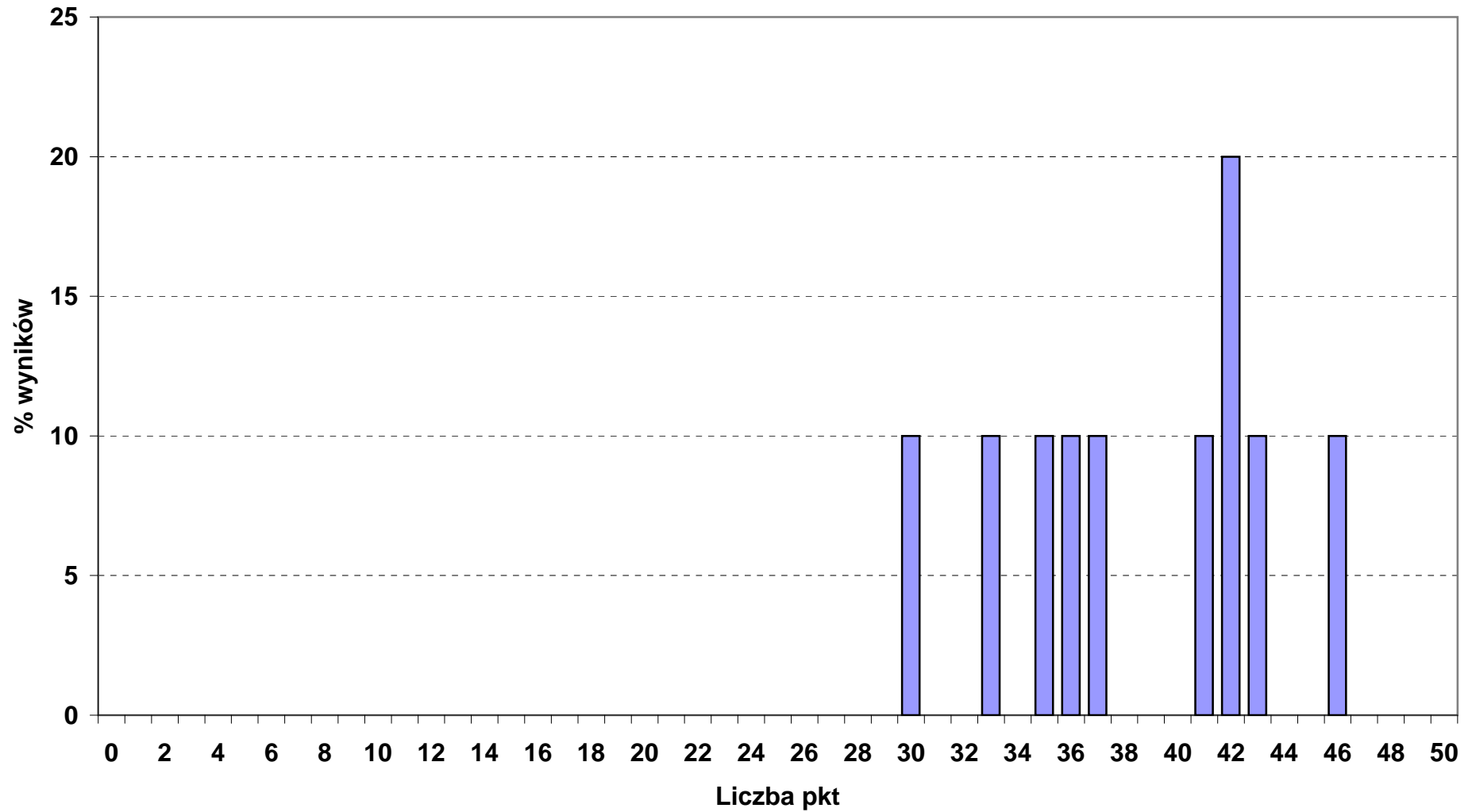
Rozkład wyników punktowych z części I etapu pisemnego w okręgu OKE we Wrocławiu

■ 311_08_ TECHNIK ELEKTRYK (liczba zdających: 7)



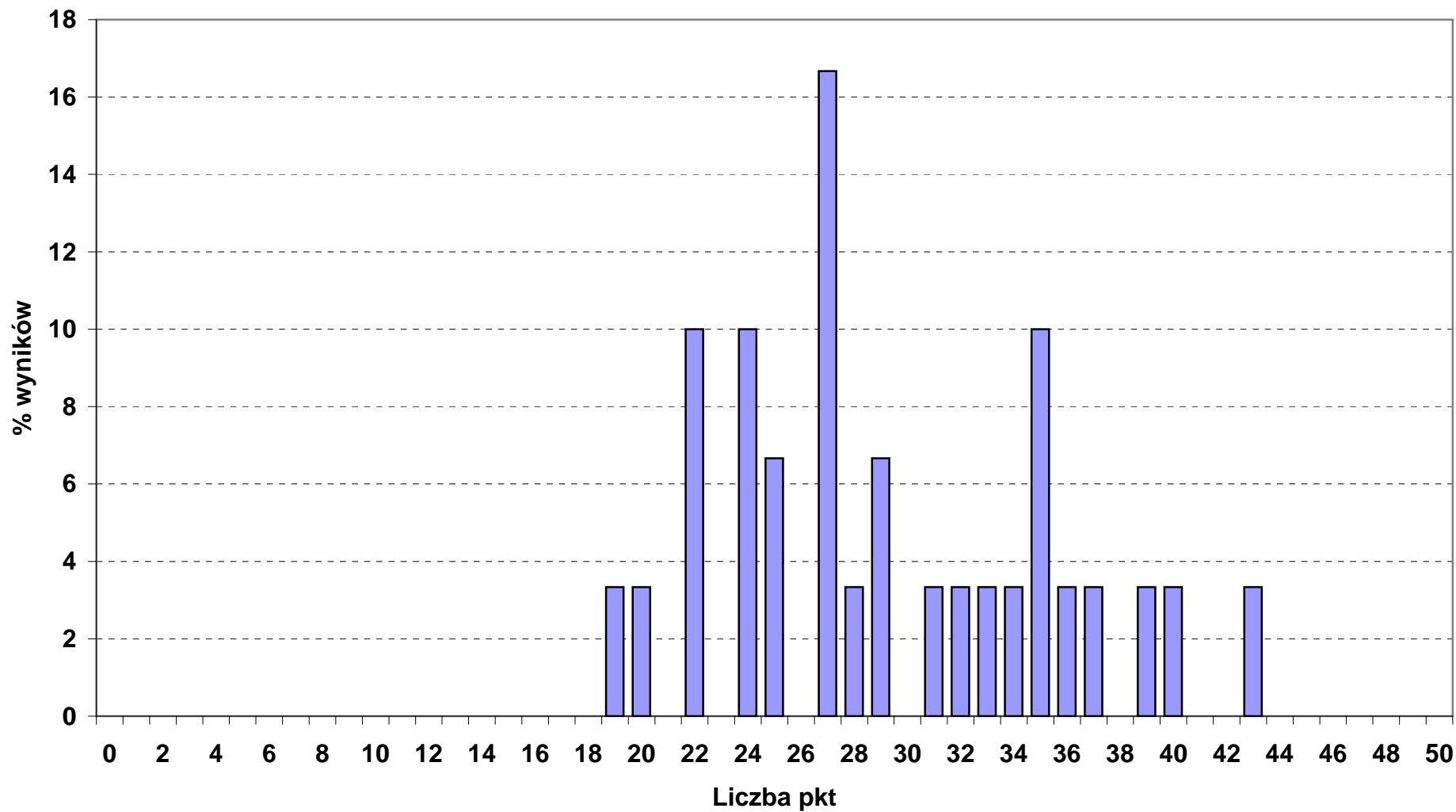
Rozkład wyników punktowych z części I etapu pisemnego w okręgu OKE we Wrocławiu

■ 311_10_ TECHNIK GEODETA (liczba zdających: 10)



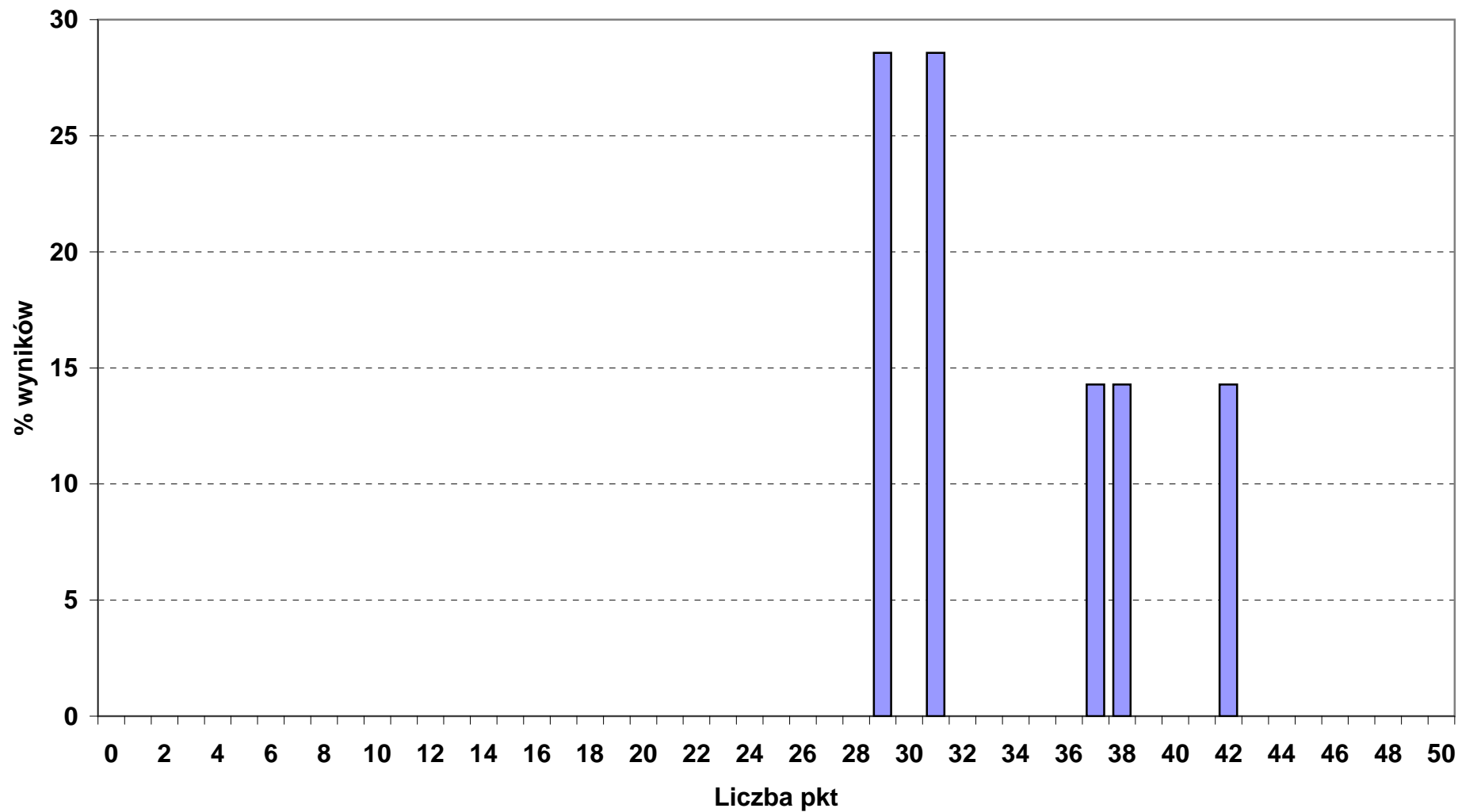
Rozkład wyników punktowych z części I etapu pisemnego w okręgu OKE we Wrocławiu

■ 311_15_ TECHNIK GÓRNICTWA PODZIEMNEGO (liczba zdających: 30)



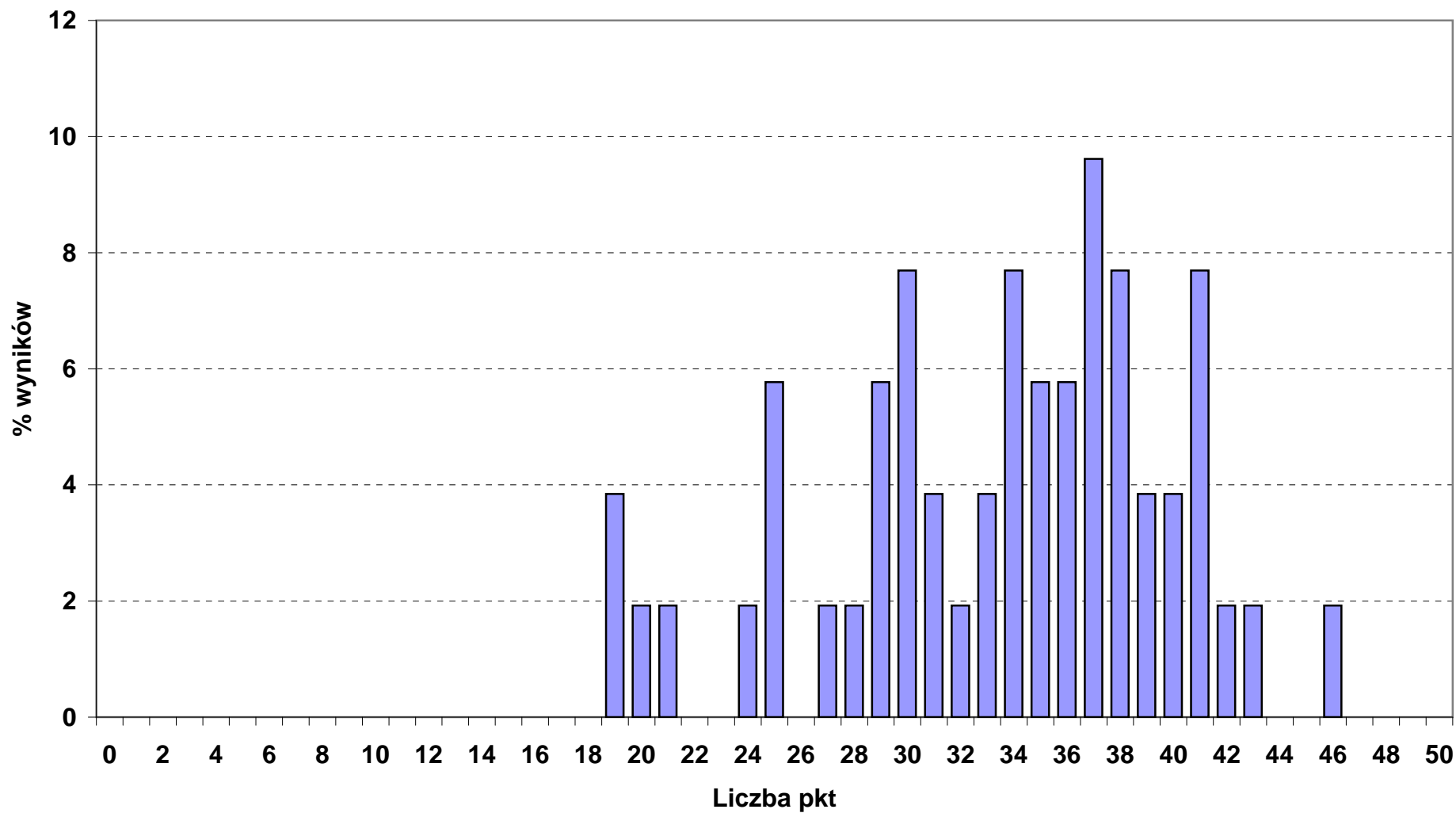
Rozkład wyników punktowych z części I etapu pisemnego w okręgu OKE we Wrocławiu

■ 311_20_ TECHNIK MECHANIK (liczba zdających: 7)



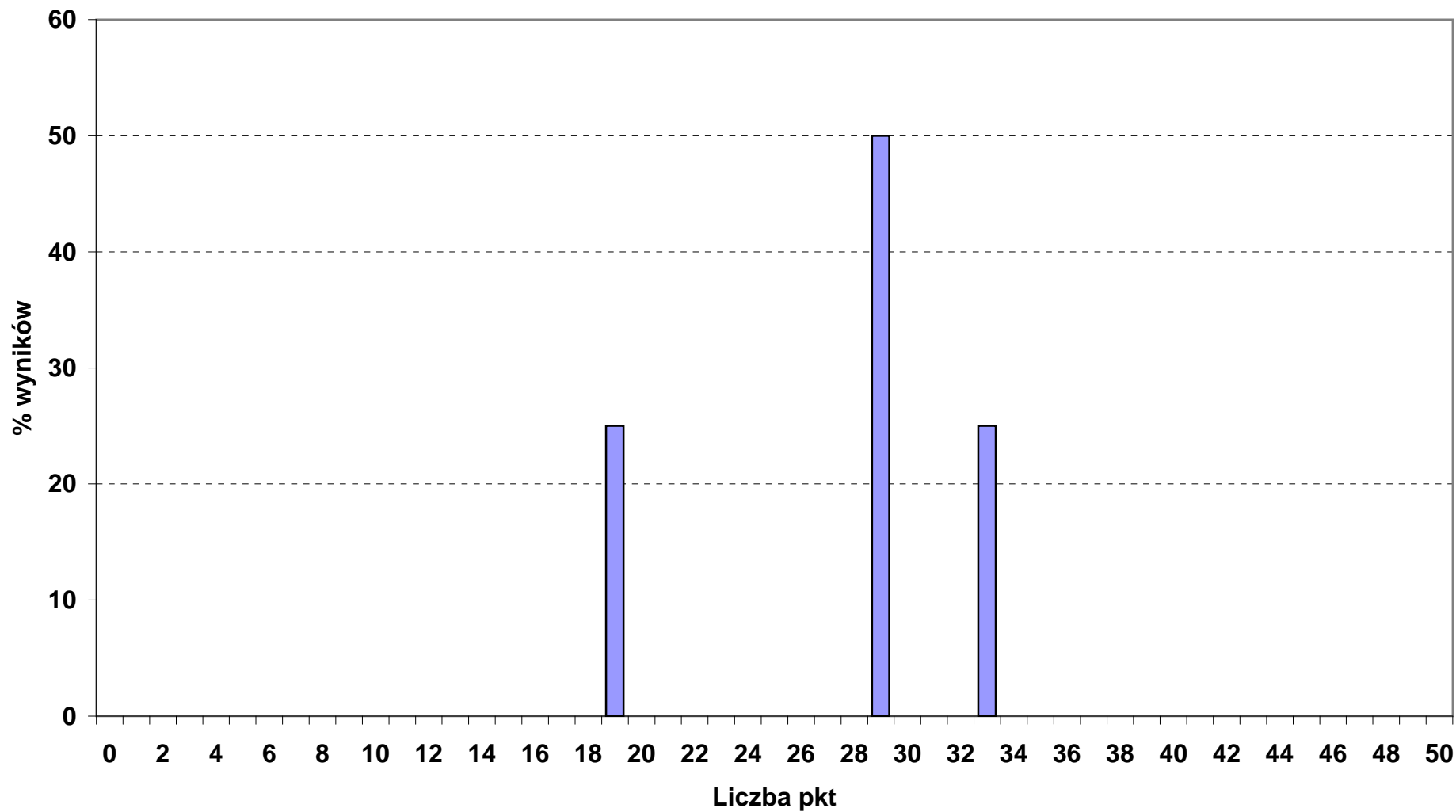
Rozkład wyników punktowych z części I etapu pisemnego w okręgu OKE we Wrocławiu

■ 312_01_ TECHNIK INFORMATYK (liczba zdających: 52)



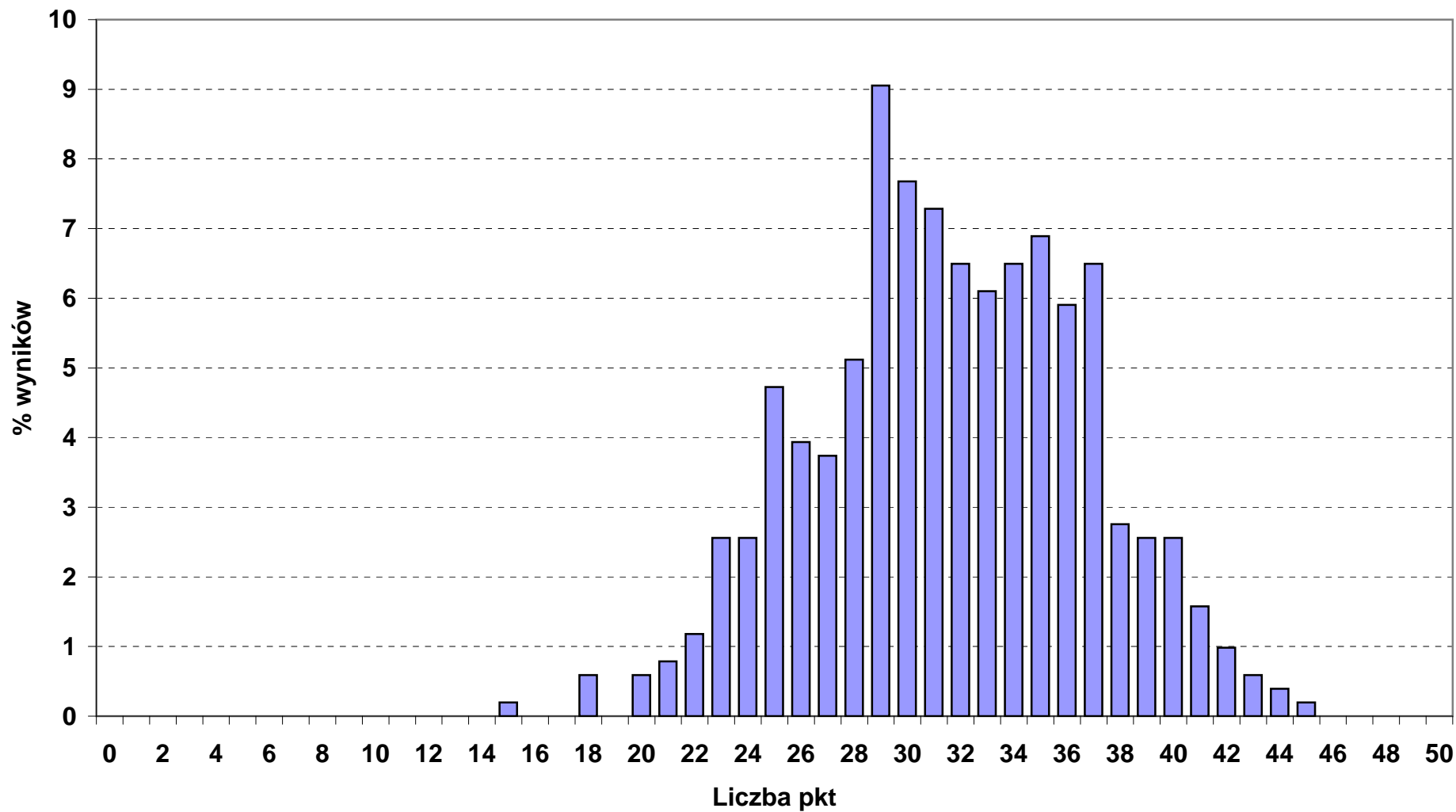
Rozkład wyników punktowych z części I etapu pisemnego w okręgu OKE we Wrocławiu

■ 313_01_ FOTOTECHNIK (liczba zdających: 4)



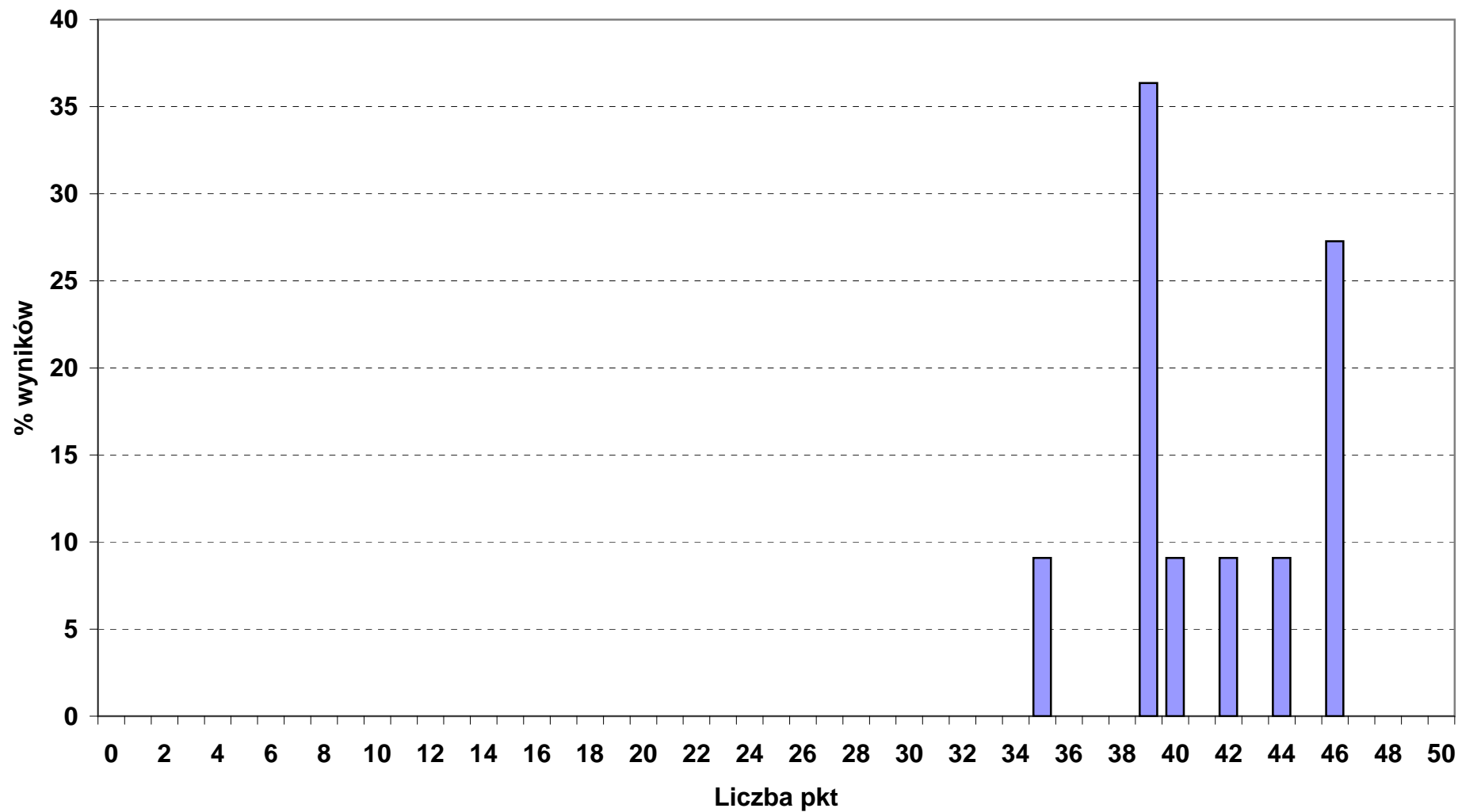
Rozkład wyników punktowych z części I etapu pisemnego w okręgu OKE we Wrocławiu

■ 315_01_ TECHNIK BEZPIECZEŃSTWA I HIGIENY PRACY (liczba zdających: 508)



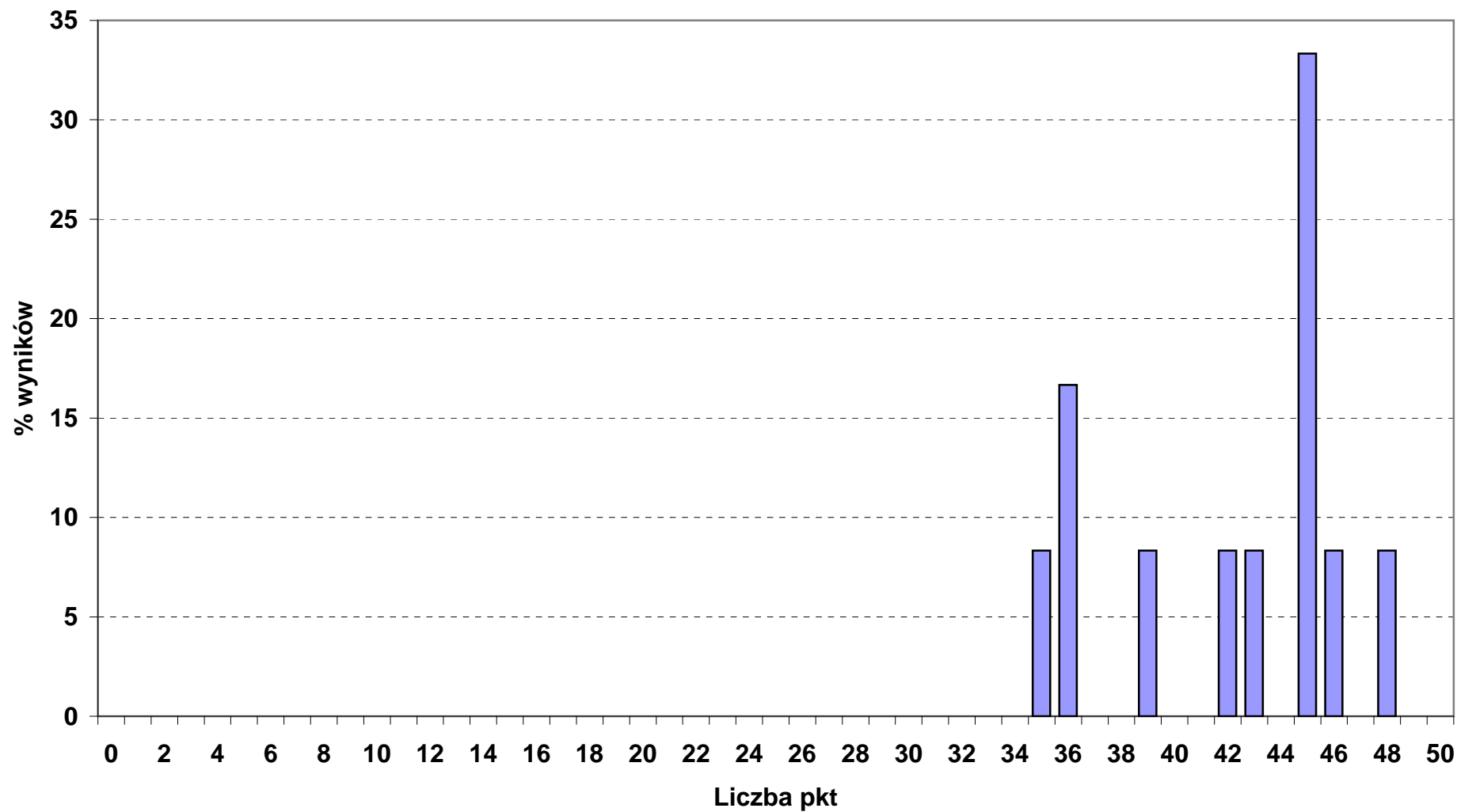
Rozkład wyników punktowych z części I etapu pisemnego w okręgu OKE we Wrocławiu

■ 321_07_ TECHNIK ARCHITEKTURY KRAJOBRAZU (liczba zdających: 11)



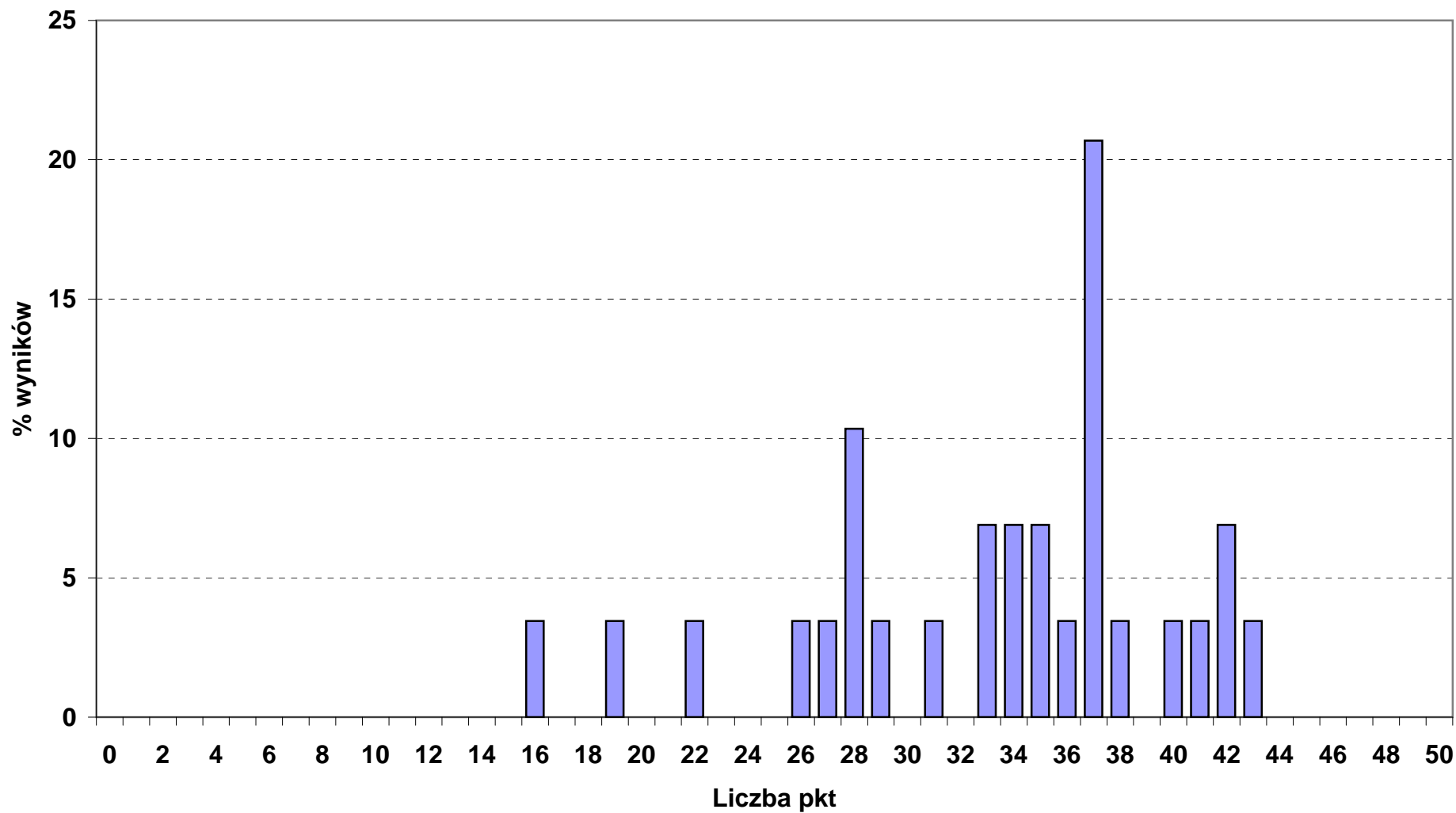
Rozkład wyników punktowych z części I etapu pisemnego w okręgu OKE we Wrocławiu

■ 322_03_ HIGIENISTKA STOMATOLOGICZNA (liczba zdających: 12)



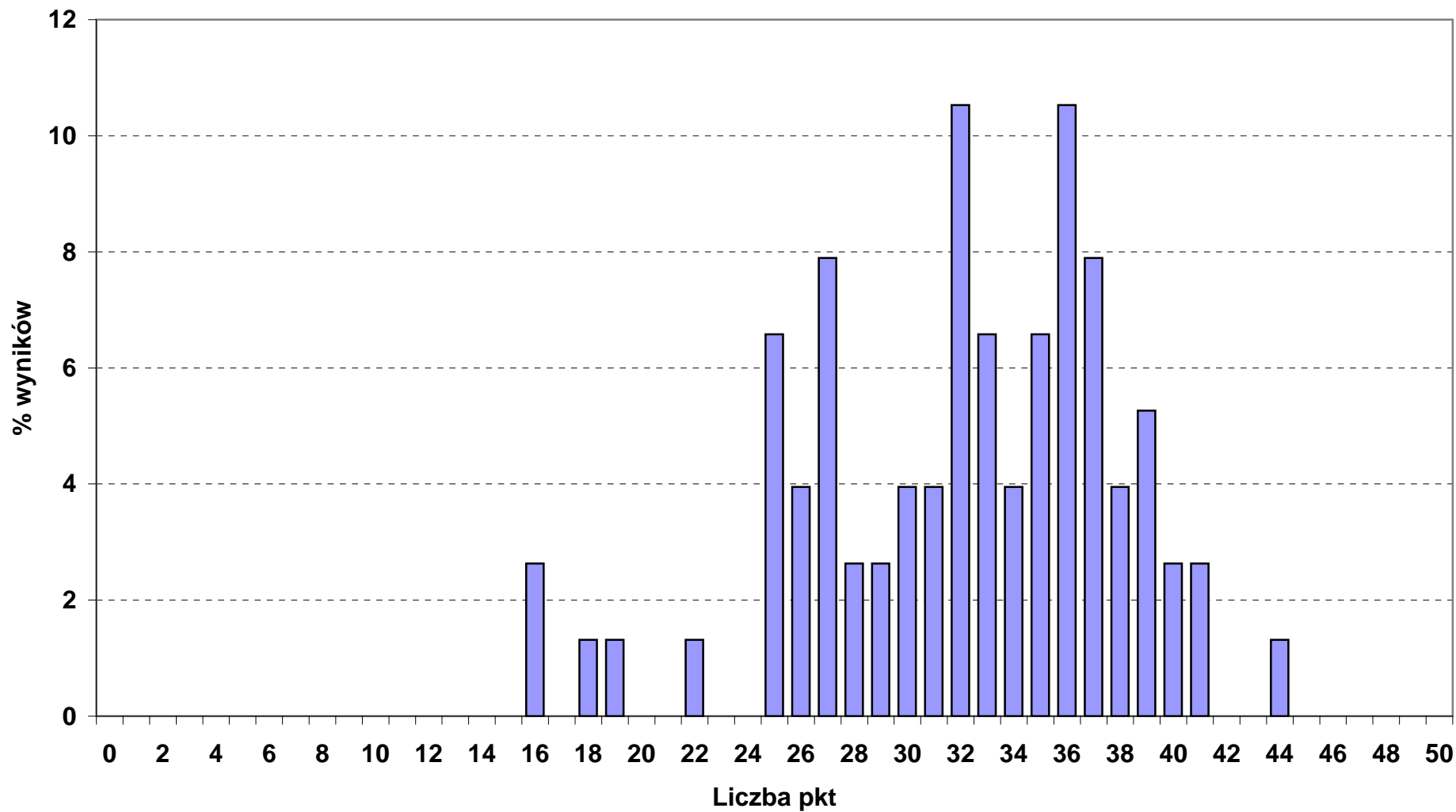
Rozkład wyników punktowych z części I etapu pisemnego w okręgu OKE we Wrocławiu

■ 322_06_ RATOWNIK MEDYCZNY (liczba zdających: 29)



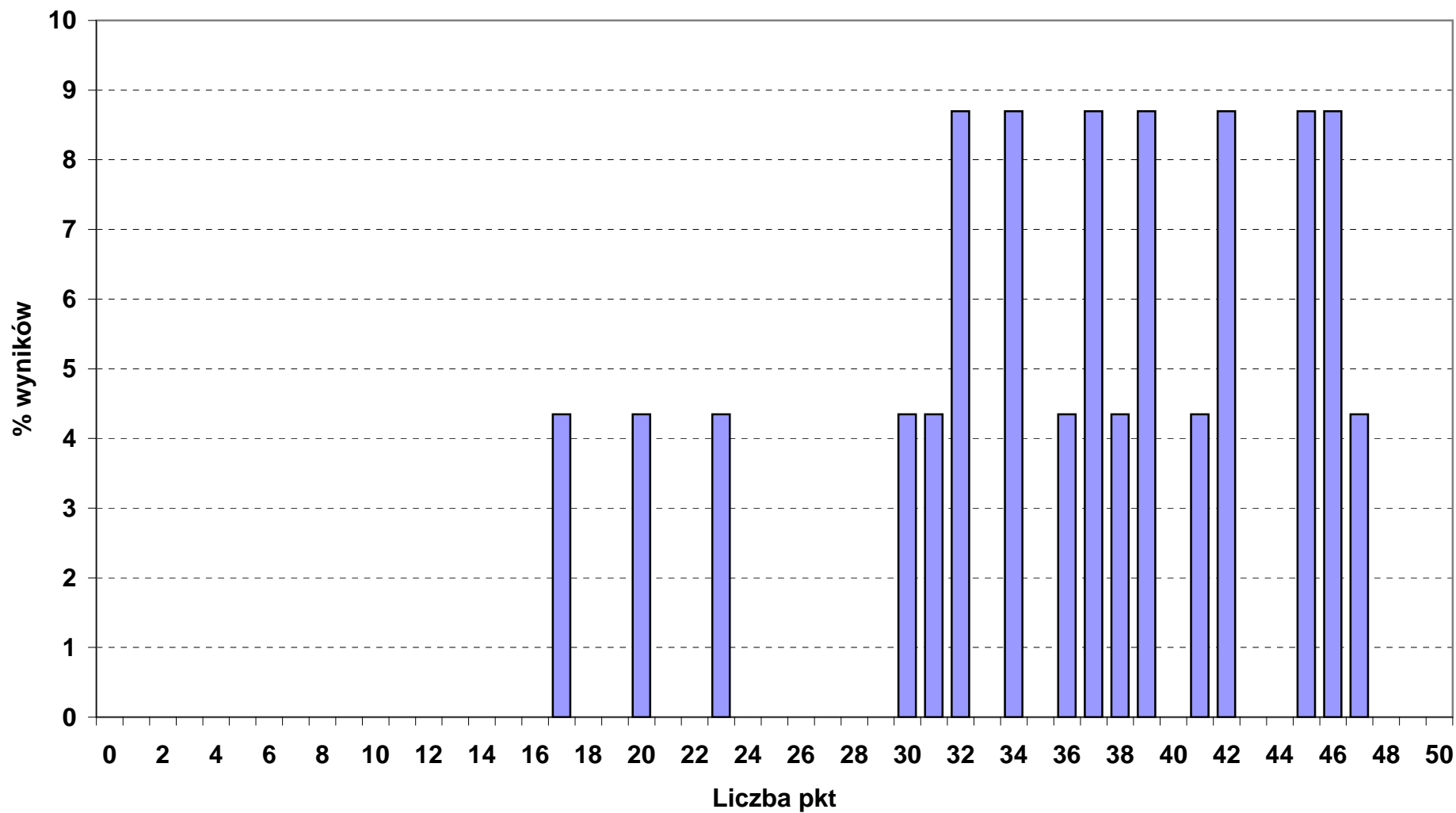
Rozkład wyników punktowych z części I etapu pisemnego w okręgu OKE we Wrocławiu

■ 322_09_ TECHNIK DENTYSTYCZNY (liczba zdających: 76)



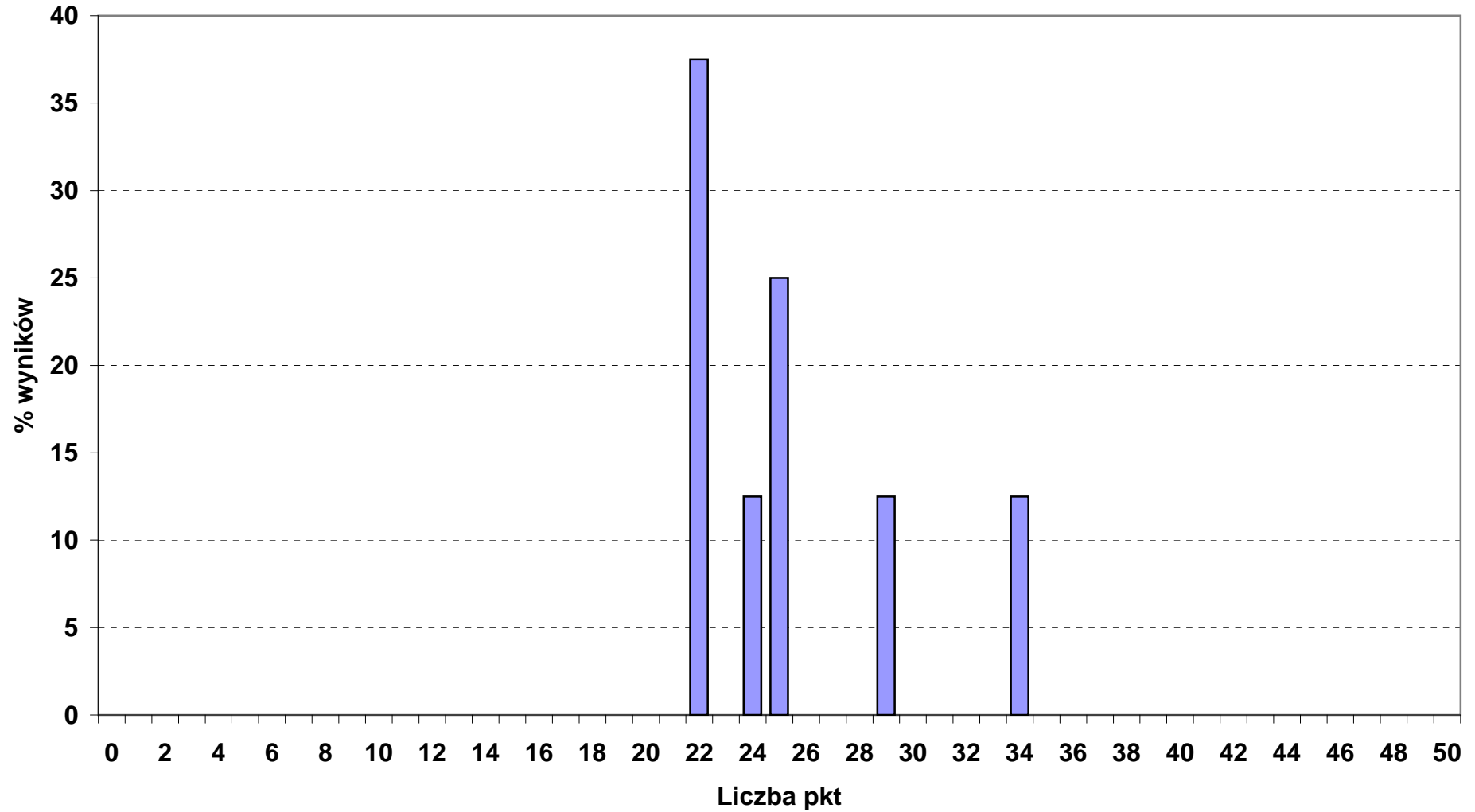
Rozkład wyników punktowych z części I etapu pisemnego w okręgu OKE we Wrocławiu

■ 322_10_ TECHNIK FARMACEUTYCZNY (liczba zdających: 23)



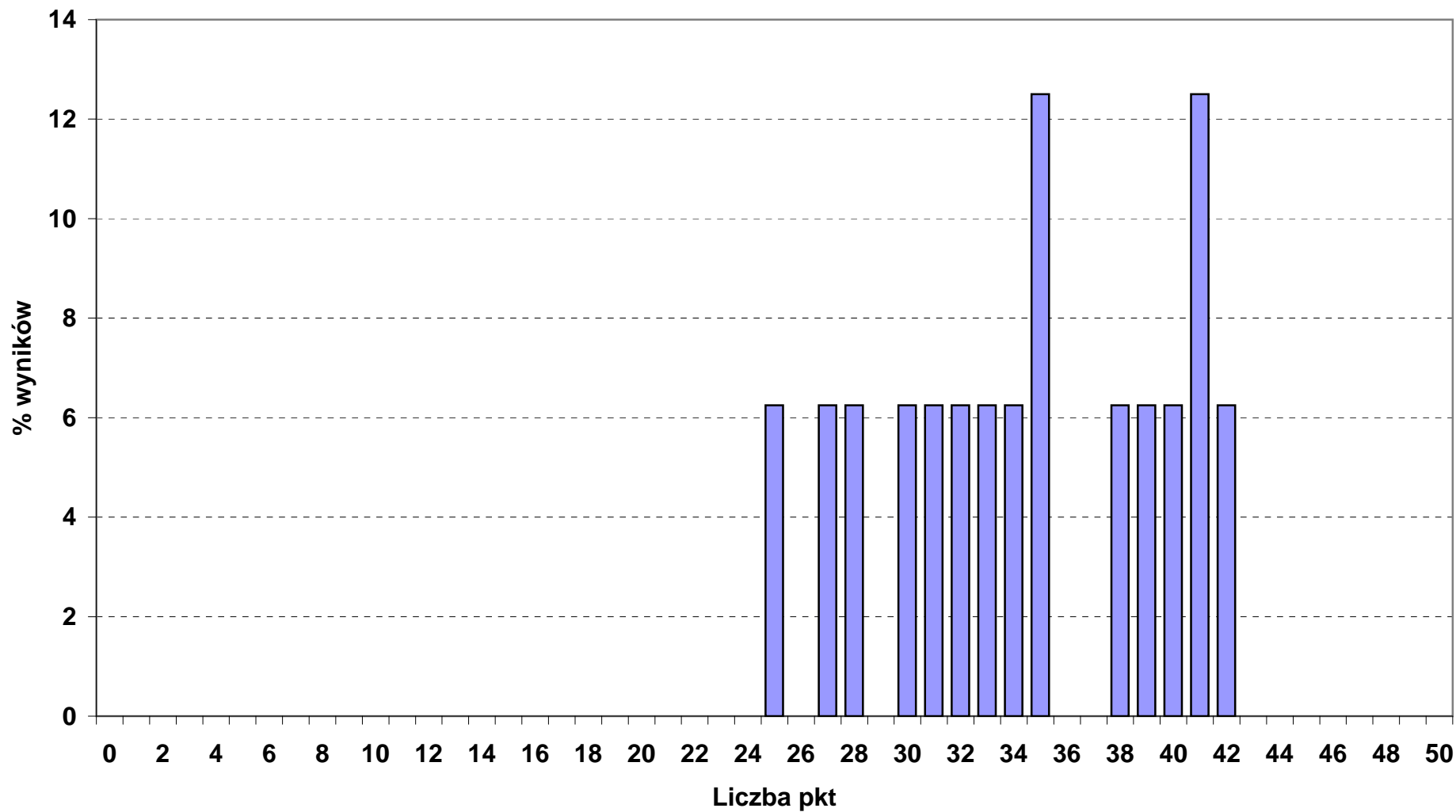
Rozkład wyników punktowych z części I etapu pisemnego w okręgu OKE we Wrocławiu

■ 341_02_ TECHNIK EKONOMISTA (liczba zdających: 8)



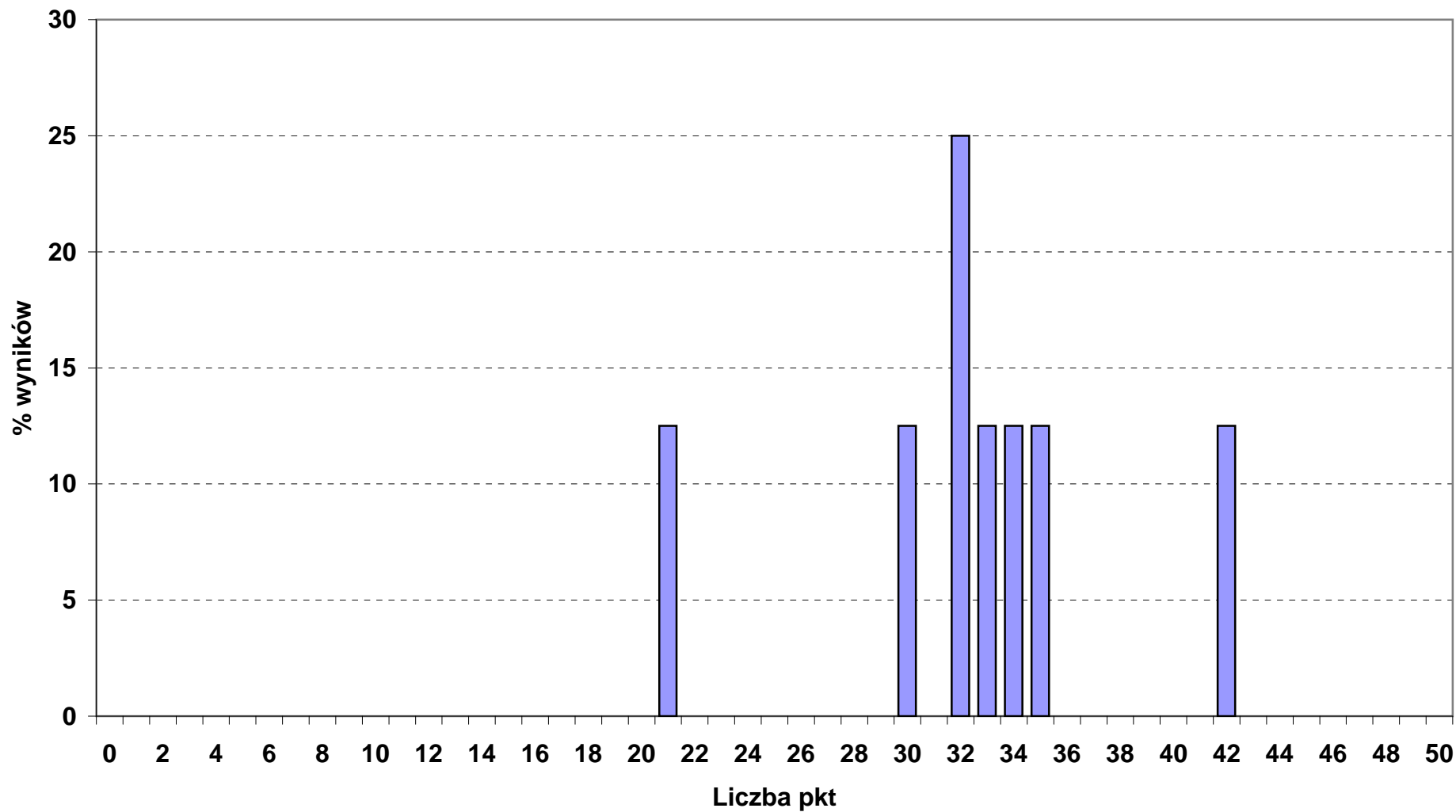
Rozkład wyników punktowych z części I etapu pisemnego w okręgu OKE we Wrocławiu

■ 341_04_ TECHNIK HOTELARSTWA (liczba zdających: 16)



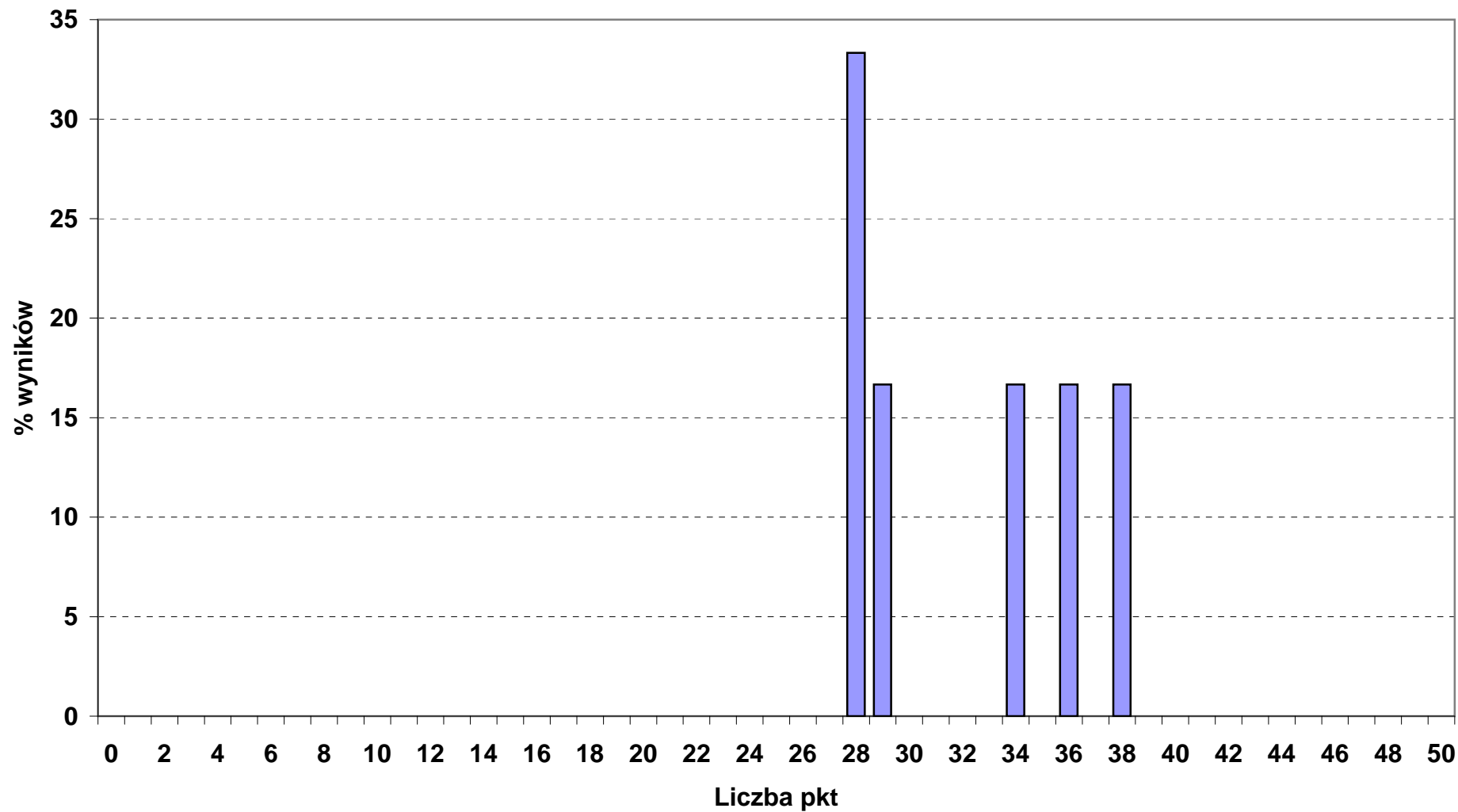
Rozkład wyników punktowych z części I etapu pisemnego w okręgu OKE we Wrocławiu

■ 341_05_ TECHNIK OBSŁUGI TURYSTYCZNEJ (liczba zdających: 8)



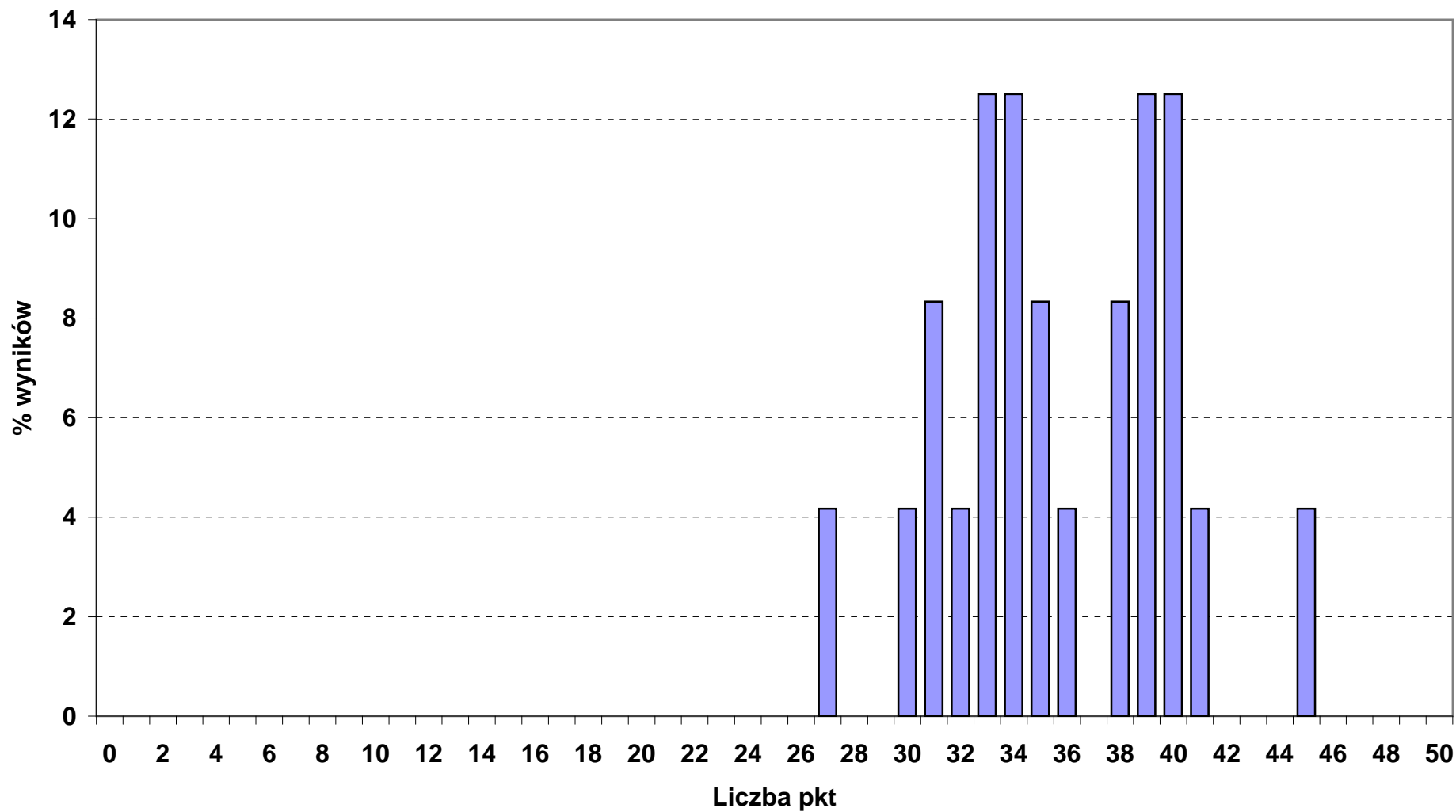
Rozkład wyników punktowych z części I etapu pisemnego w okręgu OKE we Wrocławiu

■ 342_01_ TECHNIK ORGANIZACJI REKLAMY (liczba zdających: 6)



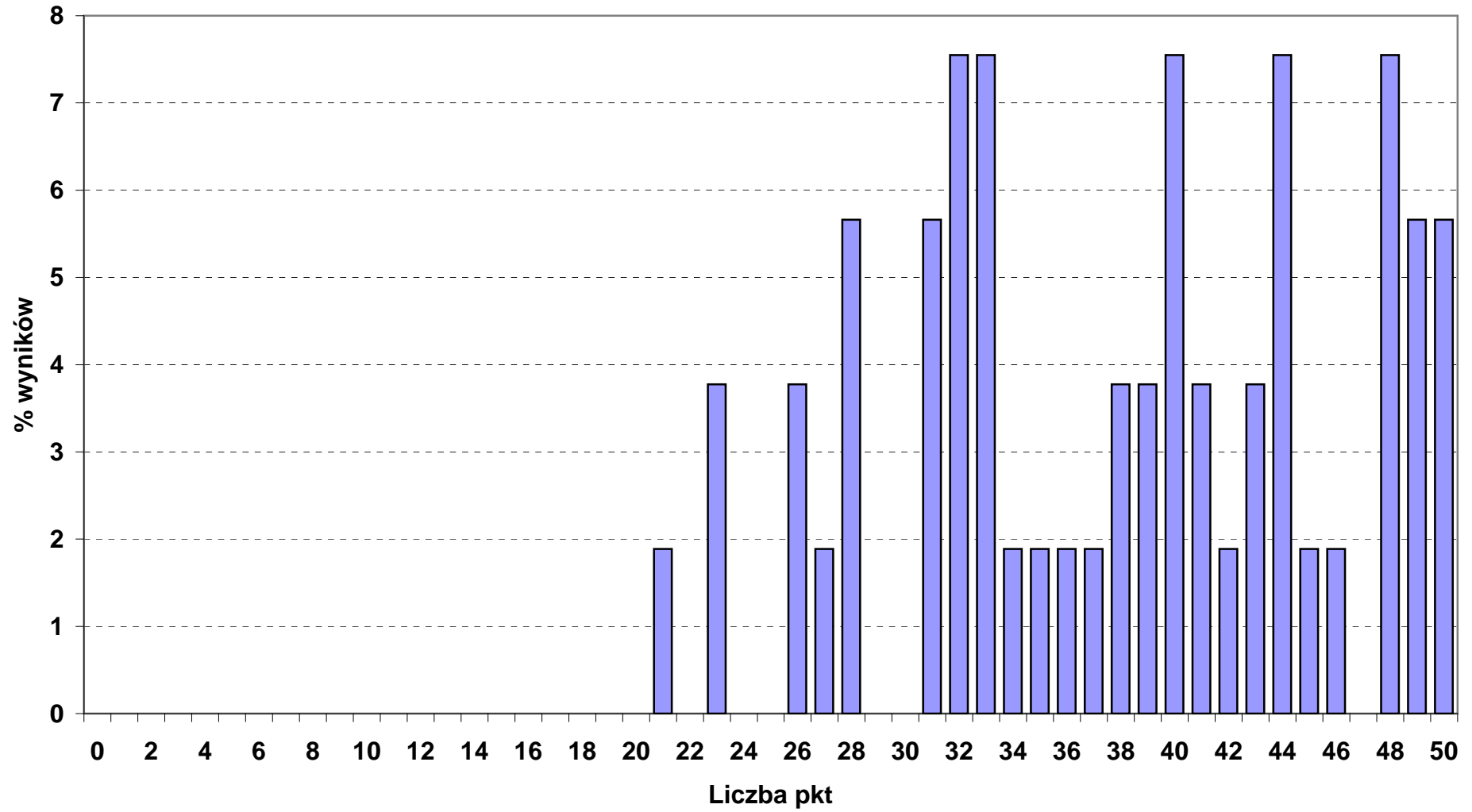
Rozkład wyników punktowych z części I etapu pisemnego w okręgu OKE we Wrocławiu

■ 342_04_ TECHNIK LOGISTYK (liczba zdających: 24)



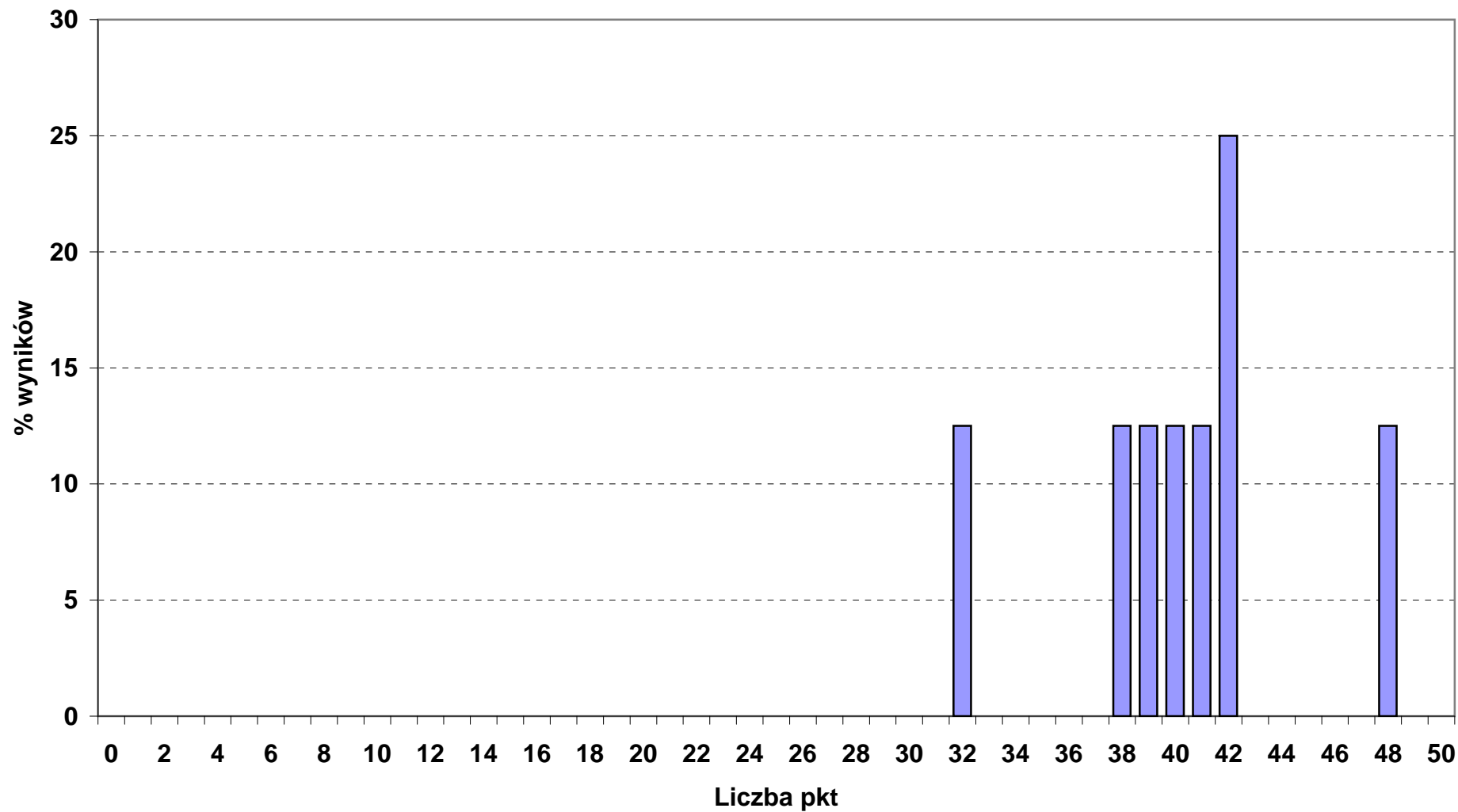
Rozkład wyników punktowych z części I etapu pisemnego w okręgu OKE we Wrocławiu

■ 343_01_ TECHNIK ADMINISTRACJI (liczba zdających: 53)



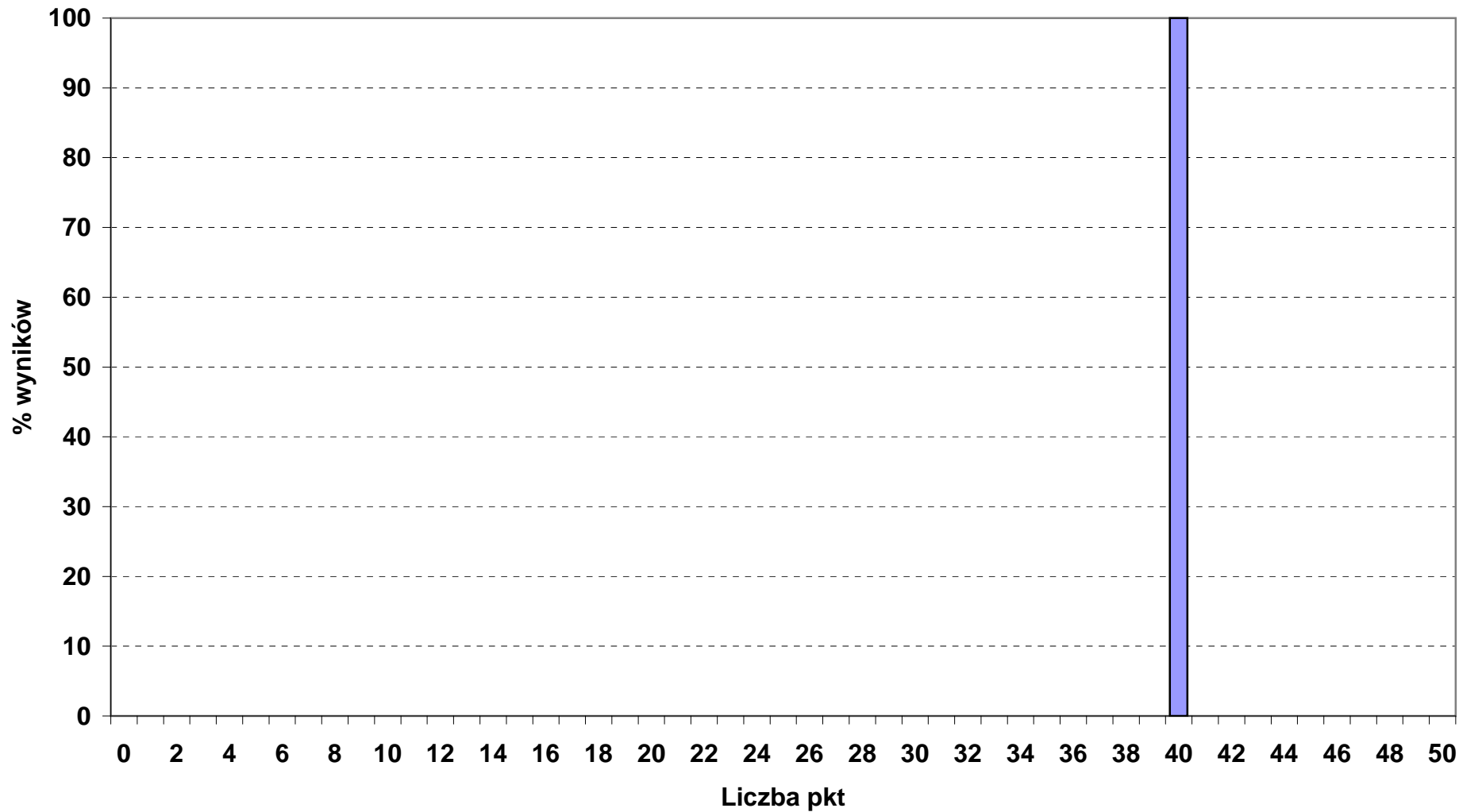
Rozkład wyników punktowych z części I etapu pisemnego w okręgu OKE we Wrocławiu

■ 346_04_ OPIEKUN W DOMU POMOCY SPOŁECZNEJ (liczba zdających: 8)



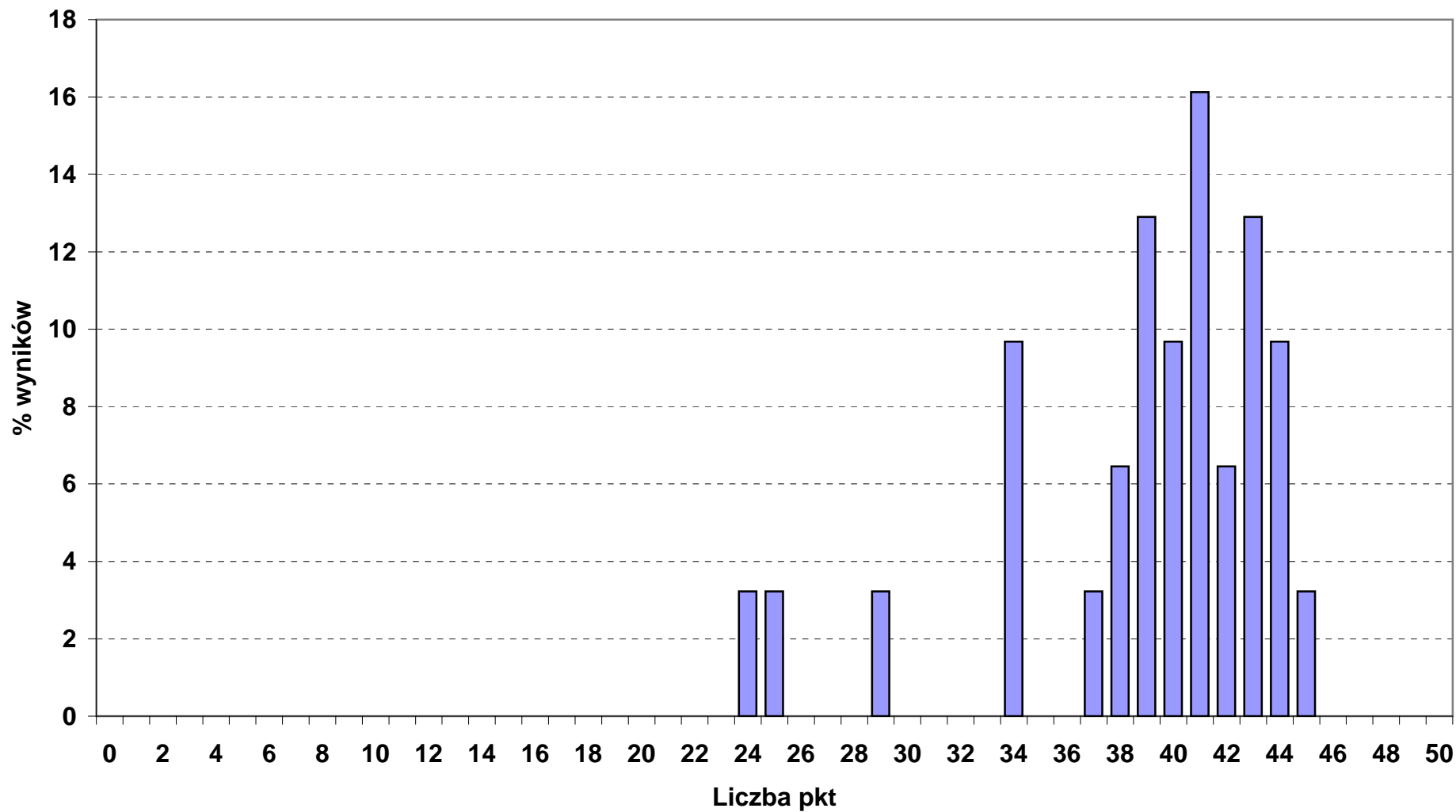
Rozkład wyników punktowych z części I etapu pisemnego w okręgu OKE we Wrocławiu

■ 412_01_ TECHNIK RACHUNKOWOŚCI (liczba zdających: 1)



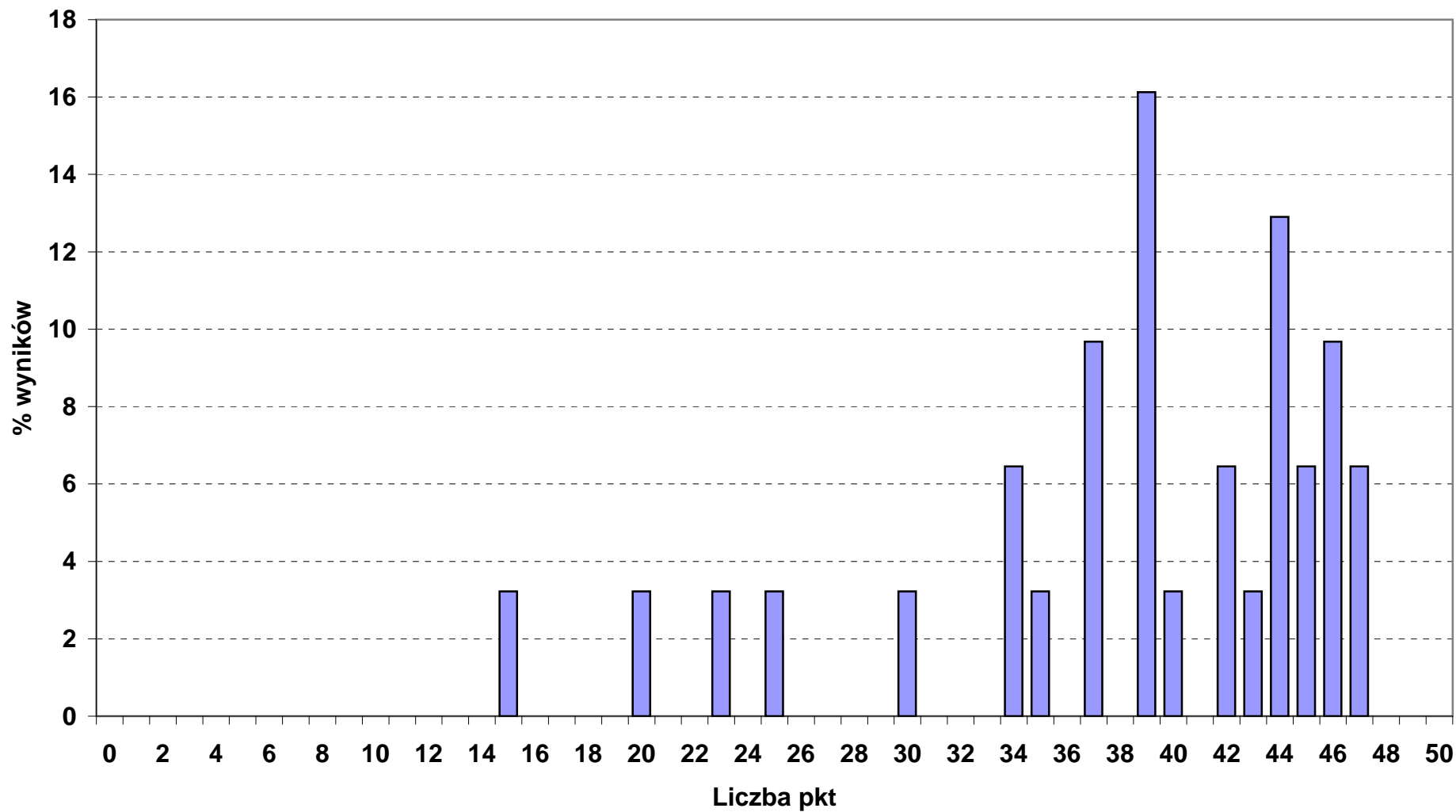
Rozkład wyników punktowych z części I etapu pisemnego w okręgu OKE we Wrocławiu

■ 513_02_ OPIEKUN MEDYCZNY (liczba zdających: 31)



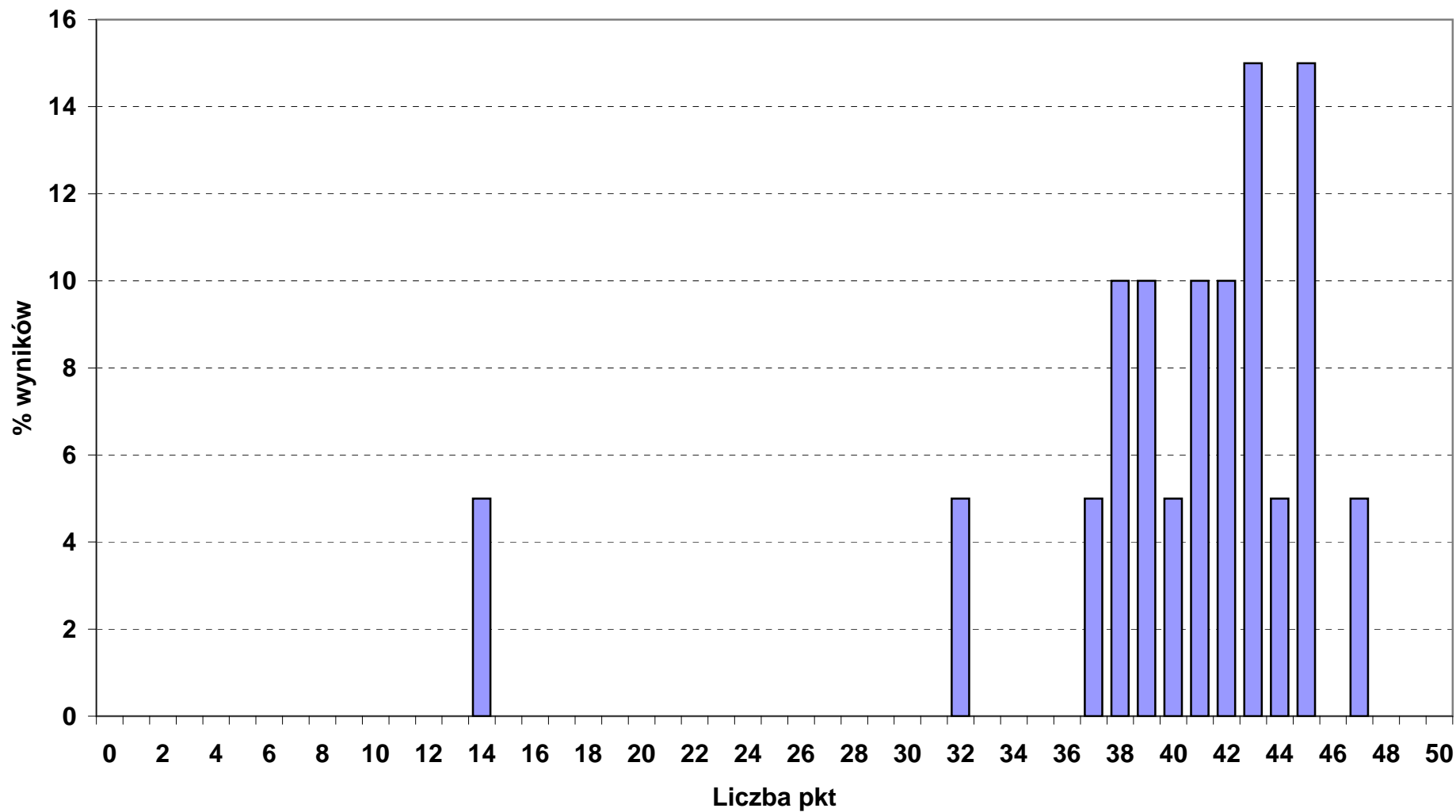
Rozkład wyników punktowych z części I etapu pisemnego w okręgu OKE we Wrocławiu

■ 514_03_ TECHNIK USŁUG KOSMETYCZNYCH (liczba zdających: 31)



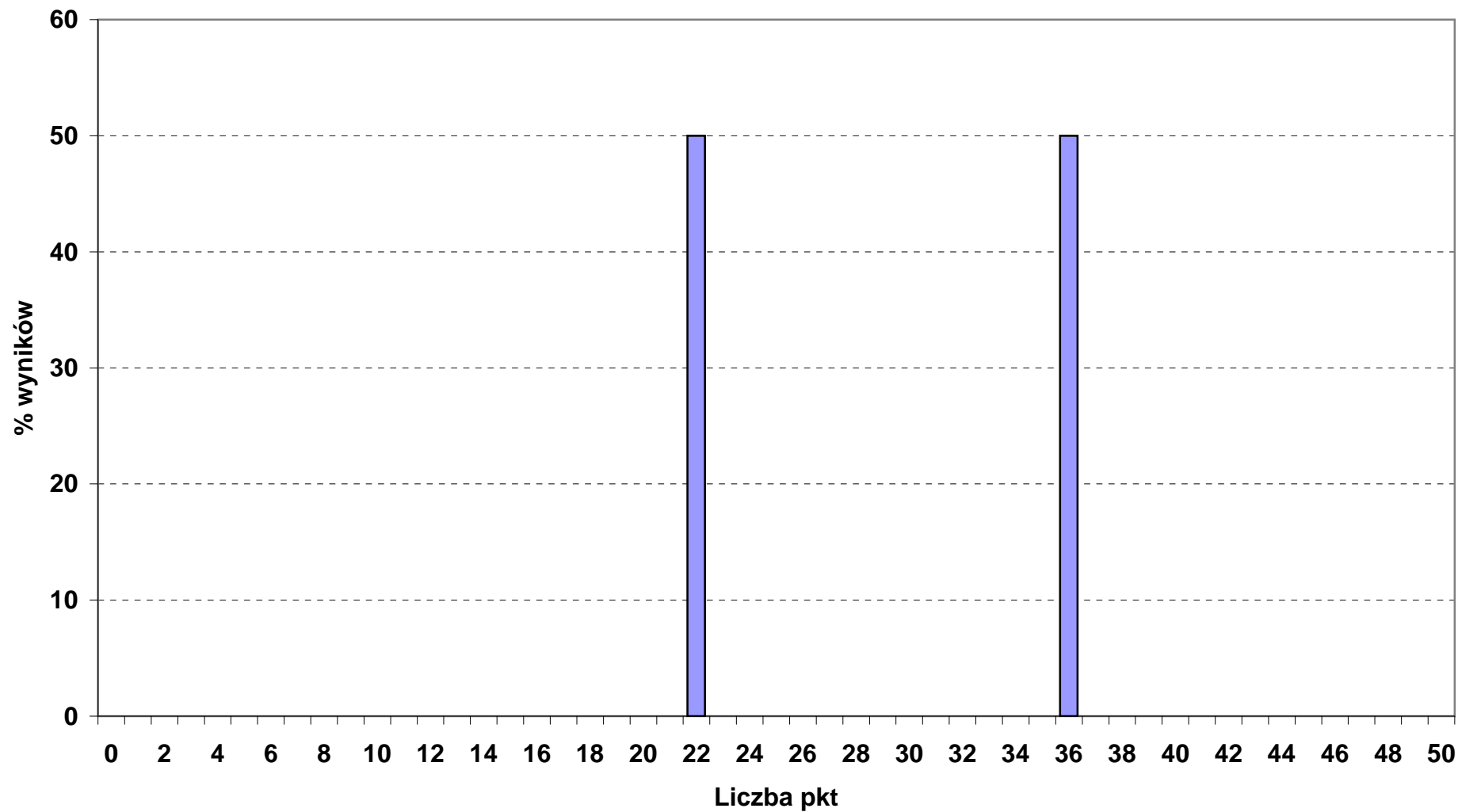
Rozkład wyników punktowych z części I etapu pisemnego w okręgu OKE we Wrocławiu

■ 512_05_ KUCHARZ MAŁEJ GASTRONOMII (liczba zdających: 20)



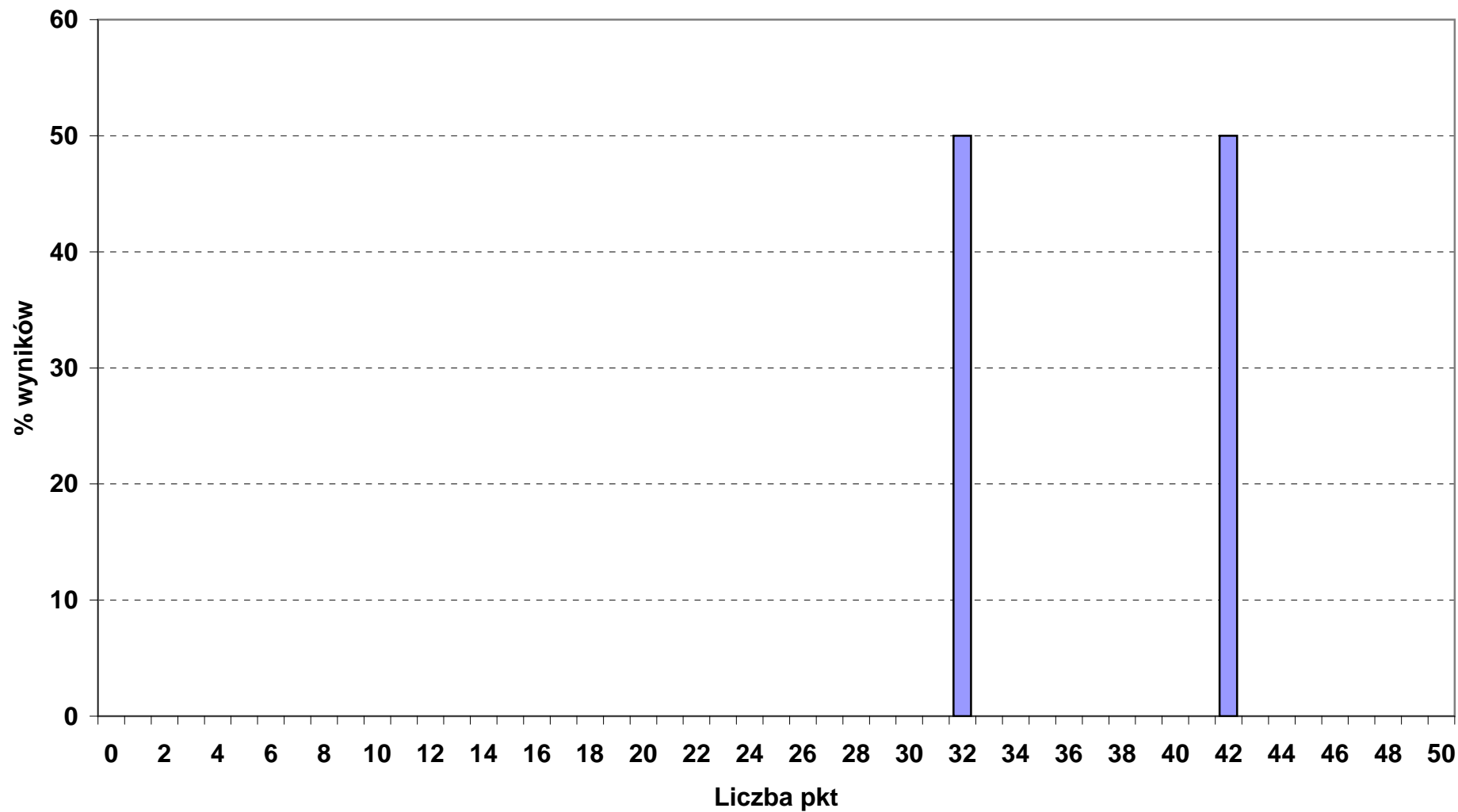
Rozkład wyników punktowych z części I etapu pisemnego w okręgu OKE we Wrocławiu

■ 522_01_ SPRZEDAWCA (liczba zdających: 2)



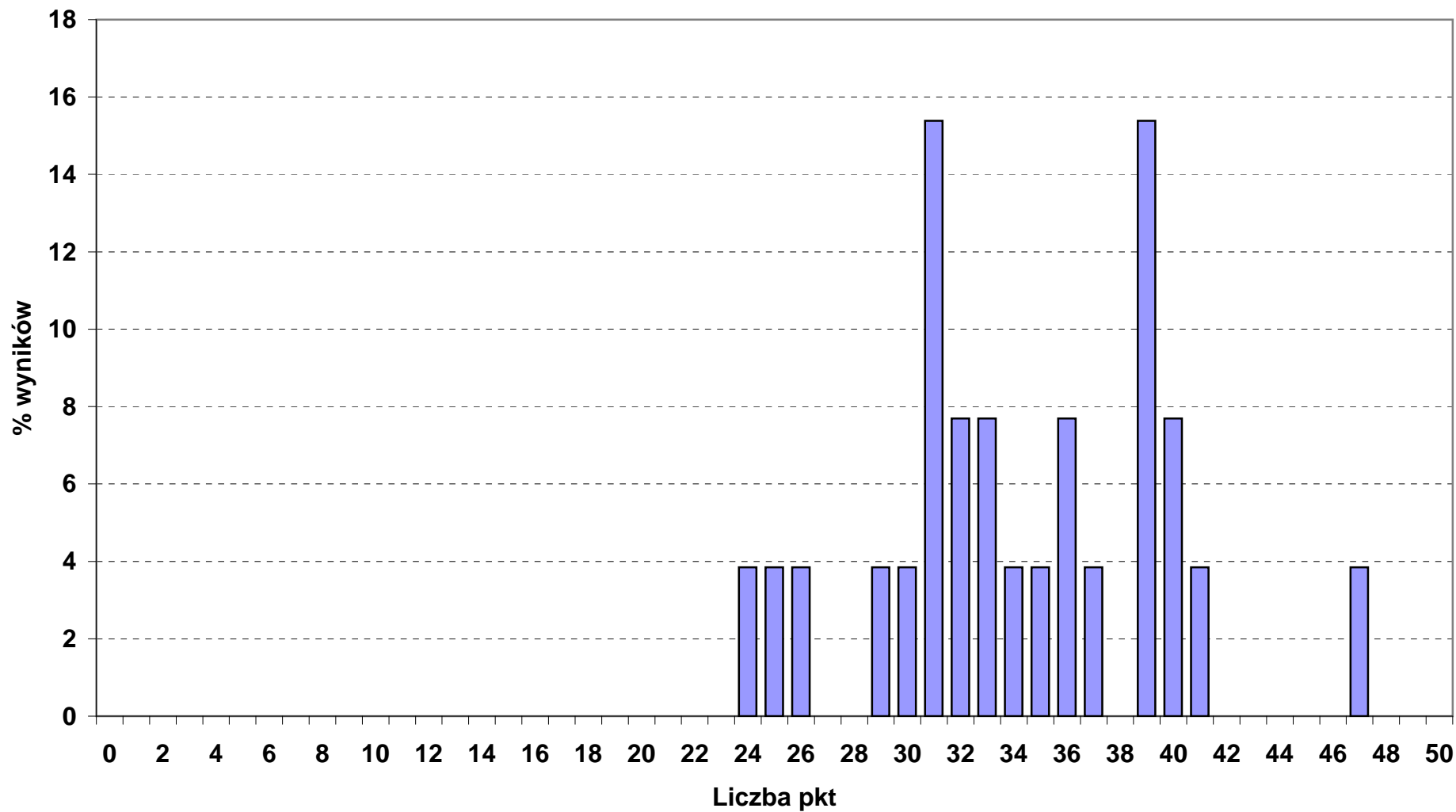
Rozkład wyników punktowych z części I etapu pisemnego w okręgu OKE we Wrocławiu

■ 713_01_DEKARZ (liczba zdających: 2)



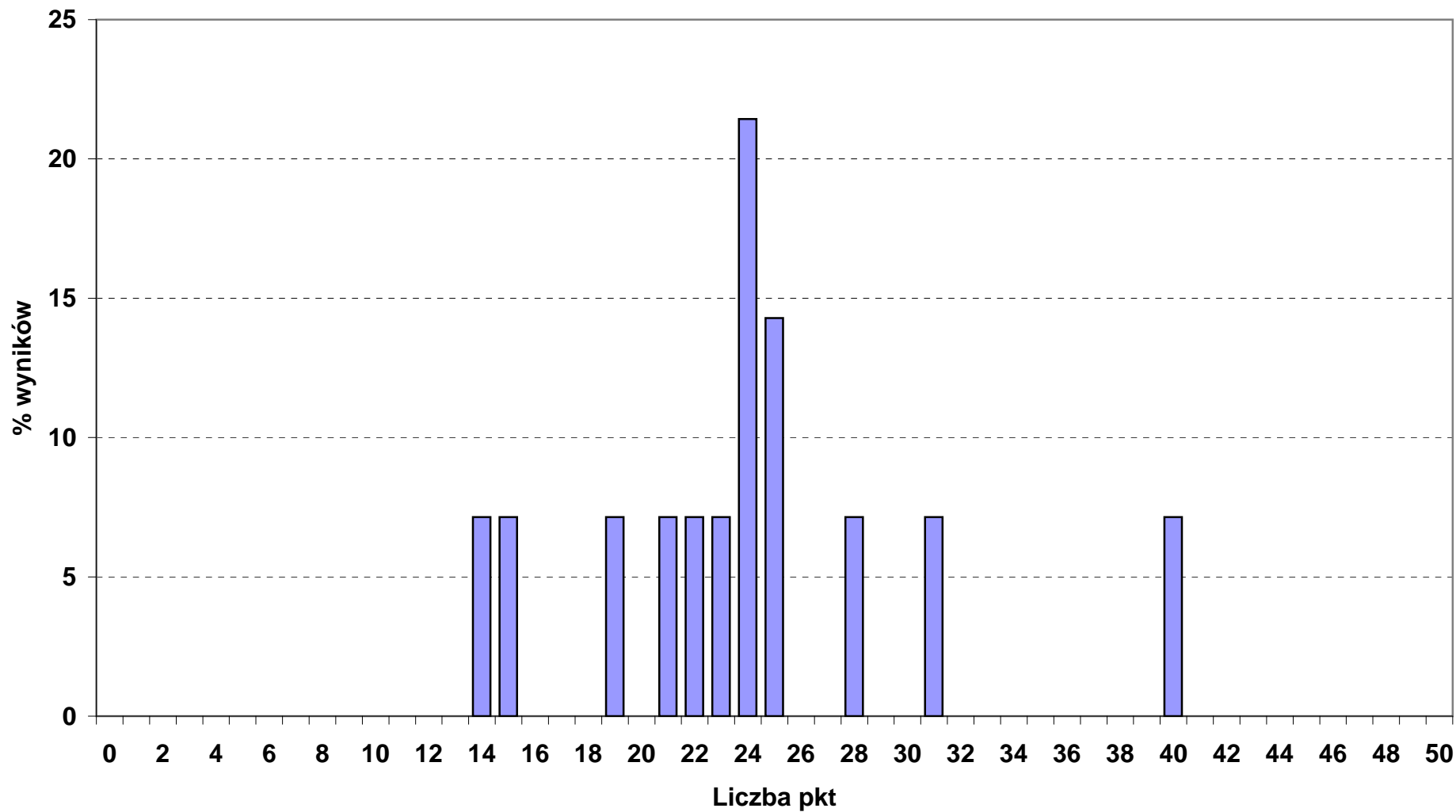
Rozkład wyników punktowych z części I etapu pisemnego w okręgu OKE we Wrocławiu

■ 723_02_ MECHANIK - MONTER MASZYN I URZĄDZEŃ (liczba zdających: 26)



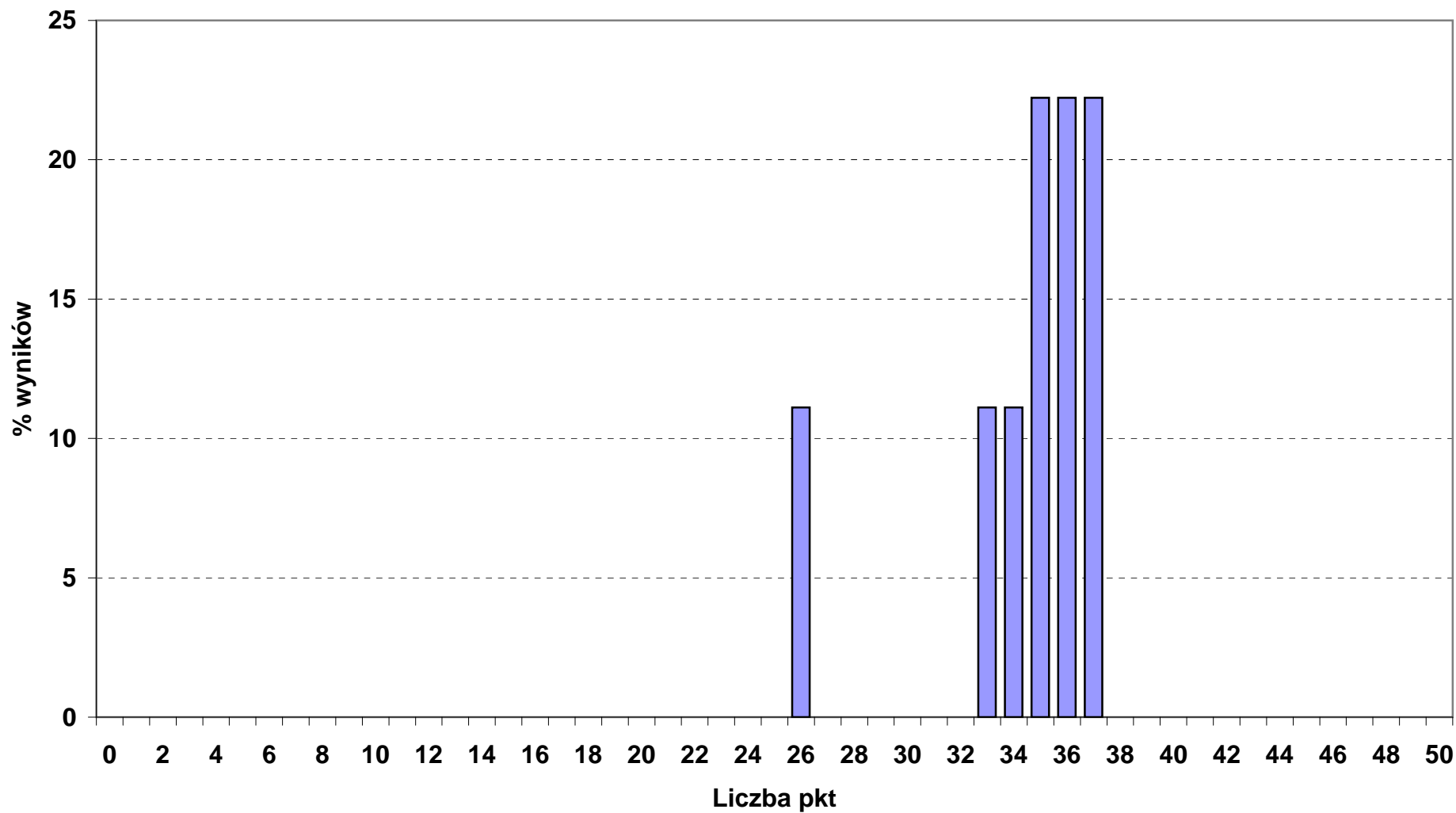
Rozkład wyników punktowych z części I etapu pisemnego w okręgu OKE we Wrocławiu

■ 723_04_ MECHANIK POJAZDÓW SAMOCHODOWYCH (liczba zdających: 14)



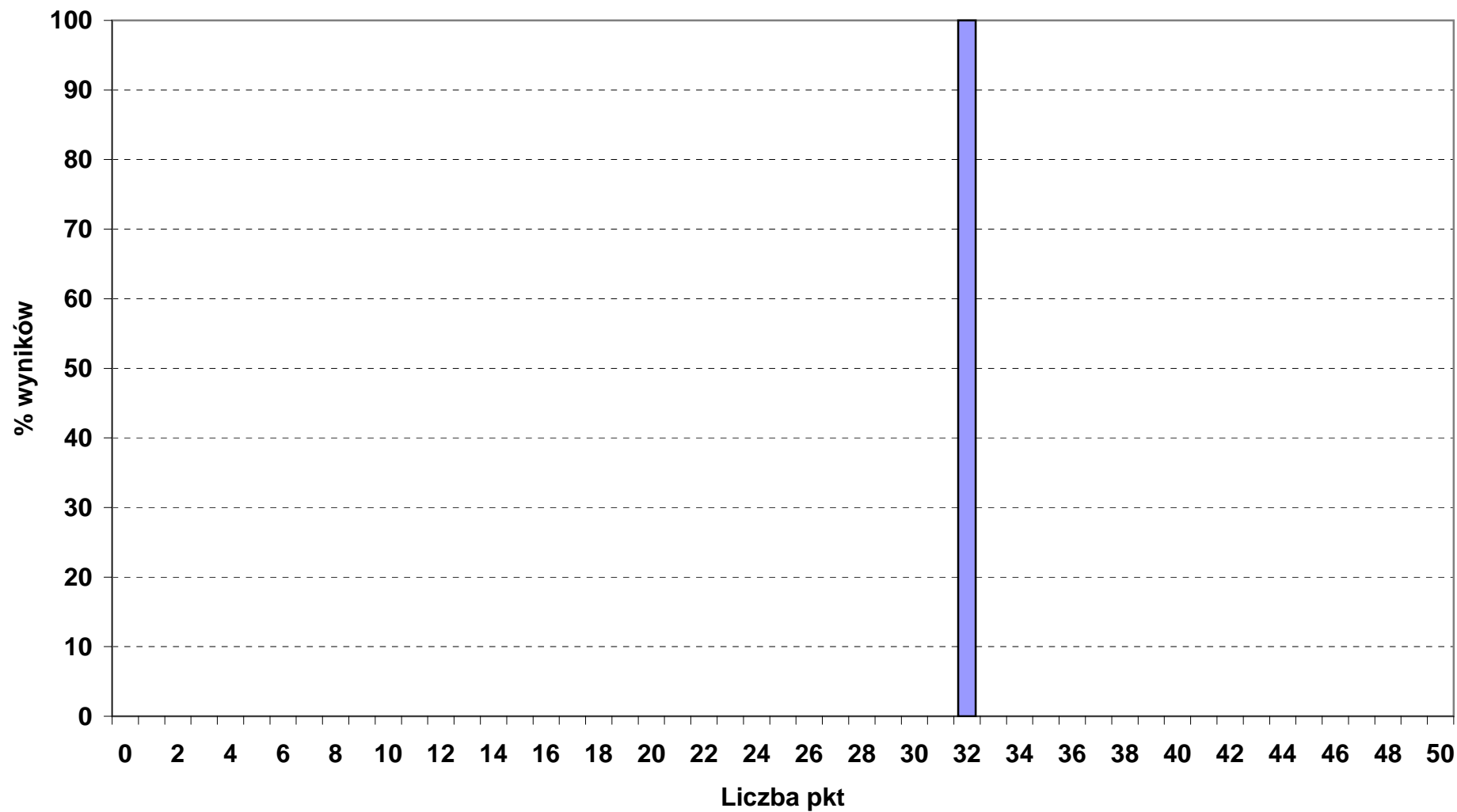
Rozkład wyników punktowych z części I etapu pisemnego w okręgu OKE we Wrocławiu

■ 724_01_ ELEKTRYK (liczba zdających: 9)



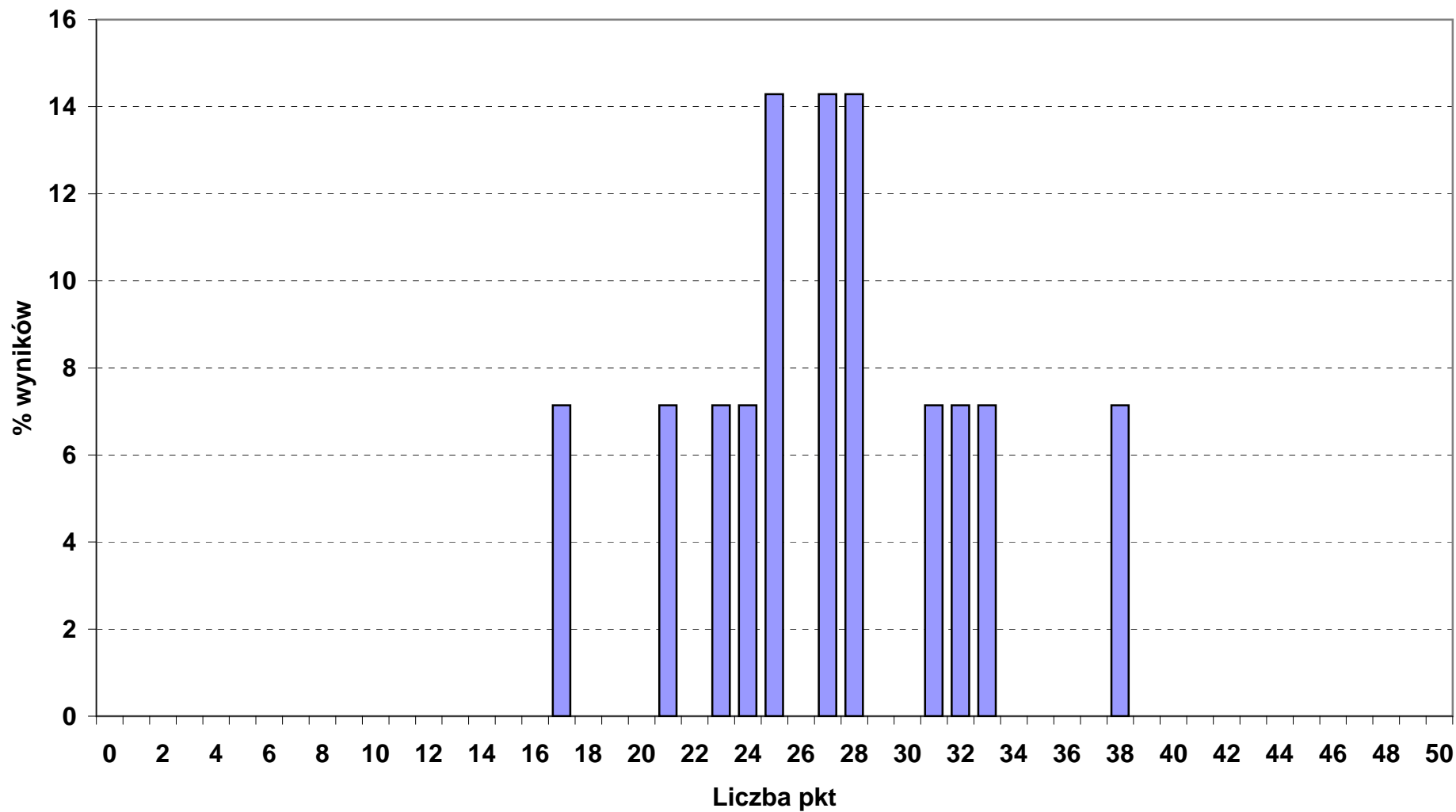
Rozkład wyników punktowych z części I etapu pisemnego w okręgu OKE we Wrocławiu

■ 724_02_ ELEKTROMECHANIK POJAZDÓW SAMOCHODOWYCH (liczba zdających: 1)



Rozkład wyników punktowych z części I etapu pisemnego w okręgu OKE we Wrocławiu

■ 724_05_ ELEKTROMECHANIK (liczba zdających: 14)



Rozkład wyników punktowych z części I etapu pisemnego w okręgu OKE we Wrocławiu

■ 742_01_ STOLARZ (liczba zdających: 13)

