



SPRAWOZDANIE

**EGZAMIN POTWIERDZAJĄCY
KWALIFIKACJE ZAWODOWE**

SESJA LETNIA 2009



Źródła informacji o wynikach egzaminu zawodowego w 2009 roku

1. Informacje przekazane bezpośrednio do szkół

2. Internet

- strona www.oke.wroc.pl

w tym serwis dla dyrektorów szkół

- strona www.cke.edu.pl

- krajowe wyniki egzaminów
- zadanie egzaminacyjne dla absolwentów techników i szkół policealnych z przykładami rozwiązań zdających oraz komentarzami egzaminatorów
- klucze odpowiedzi dla arkuszy z etapu pisemnego (wszystkie zawody)



Organizacja egzaminu na terenie OKE we Wrocławiu

1. Egzamin został przeprowadzony w **107** zawodach :
 - zasadnicza szkoła zawodowa - **40**
 - technikum i szkoły policealne - **67**
2. Etap pisemny egzaminu przeprowadzono w **719** szkołach
3. Etap praktyczny został przeprowadzony przez **981** ośrodków egzaminacyjnych
 - **70** ośrodków dla absolwentów zasadniczej szkoły zawodowej, w których zorganizowano **118** egzaminów
 - **911** ośrodków dla absolwentów techników i szkół policealnych zorganizowanych w 368 placówkach/zespołach szkół

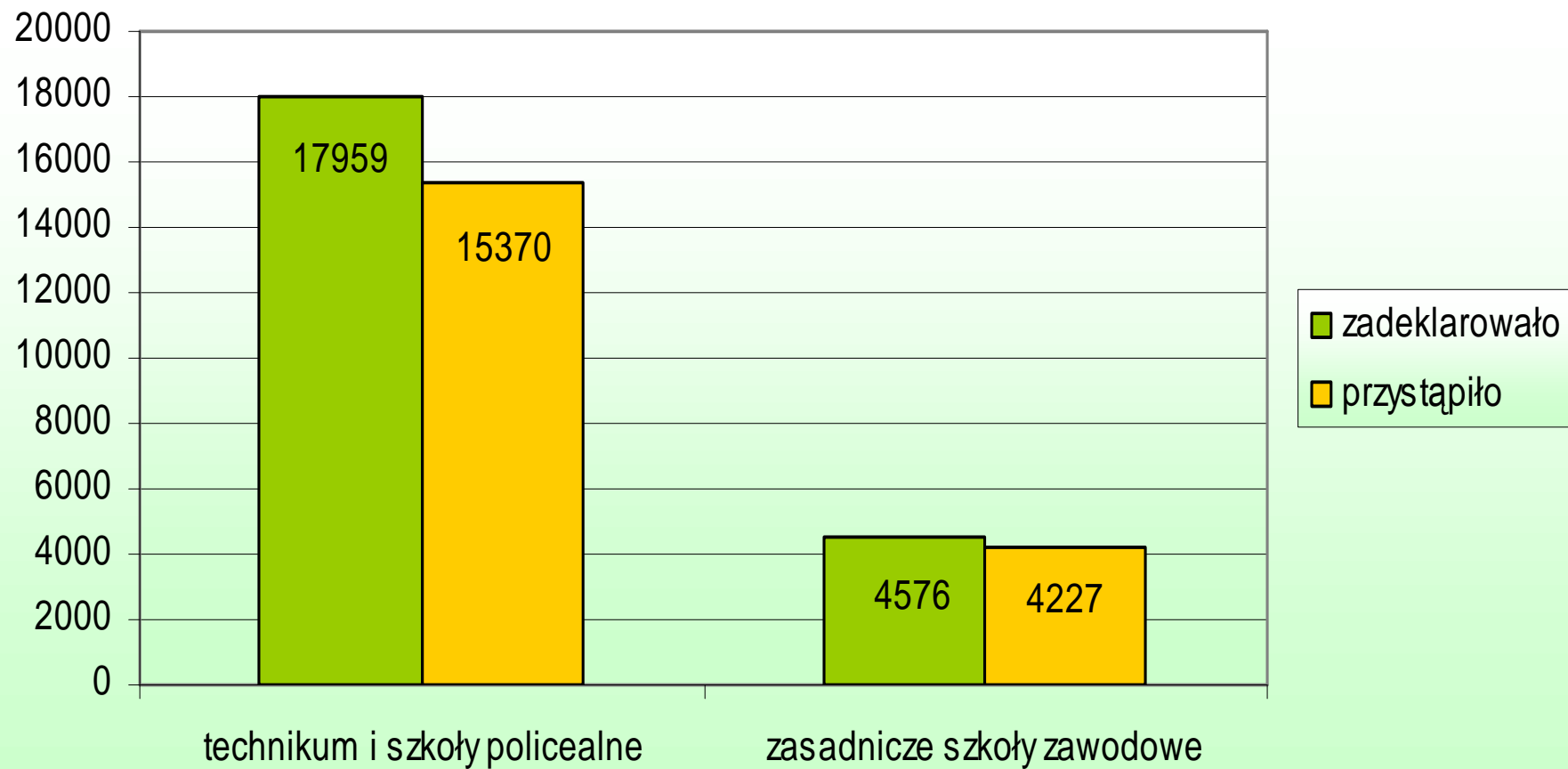


W czasie sesji egzaminacyjnej pracowało 1924 egzaminatorów, w tym:

- **780** egzaminatorów w zespołach egzaminacyjnych – egzamin dla ZSZ (w tym **260** egzaminatorów jako przewodniczący)
- **825** egzaminatorów jako przewodniczący zespołów nadzorujących etap praktyczny egzaminu
- **319** egzaminatorów w zespołach oceniających prace egzaminacyjne w ośrodku OKE we Wrocławiu i innych OKE

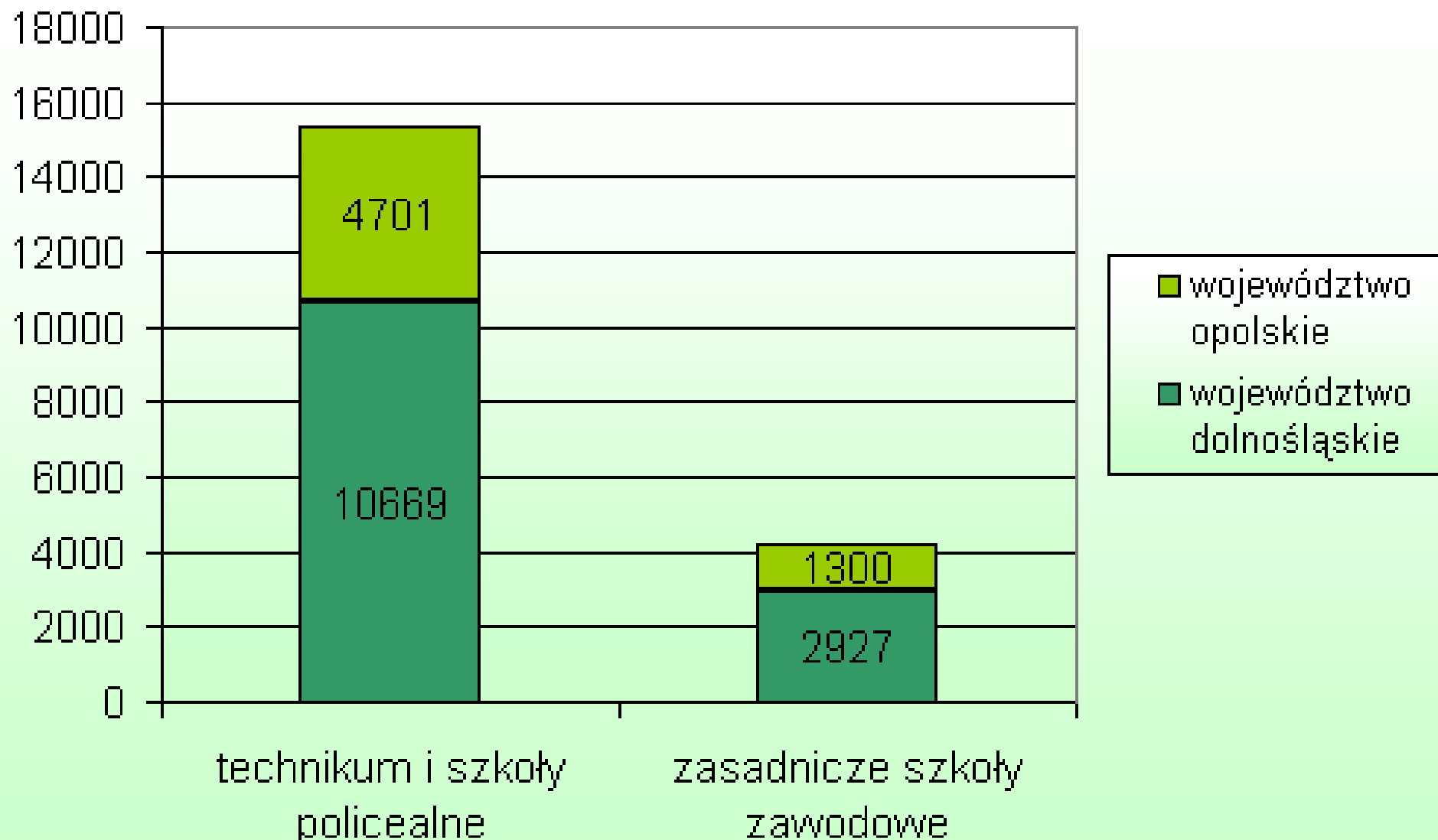


**W Okręgu zorganizowano egzamin dla 22 535 osób,
do egzaminu przystąpiło 19 597 osób.**



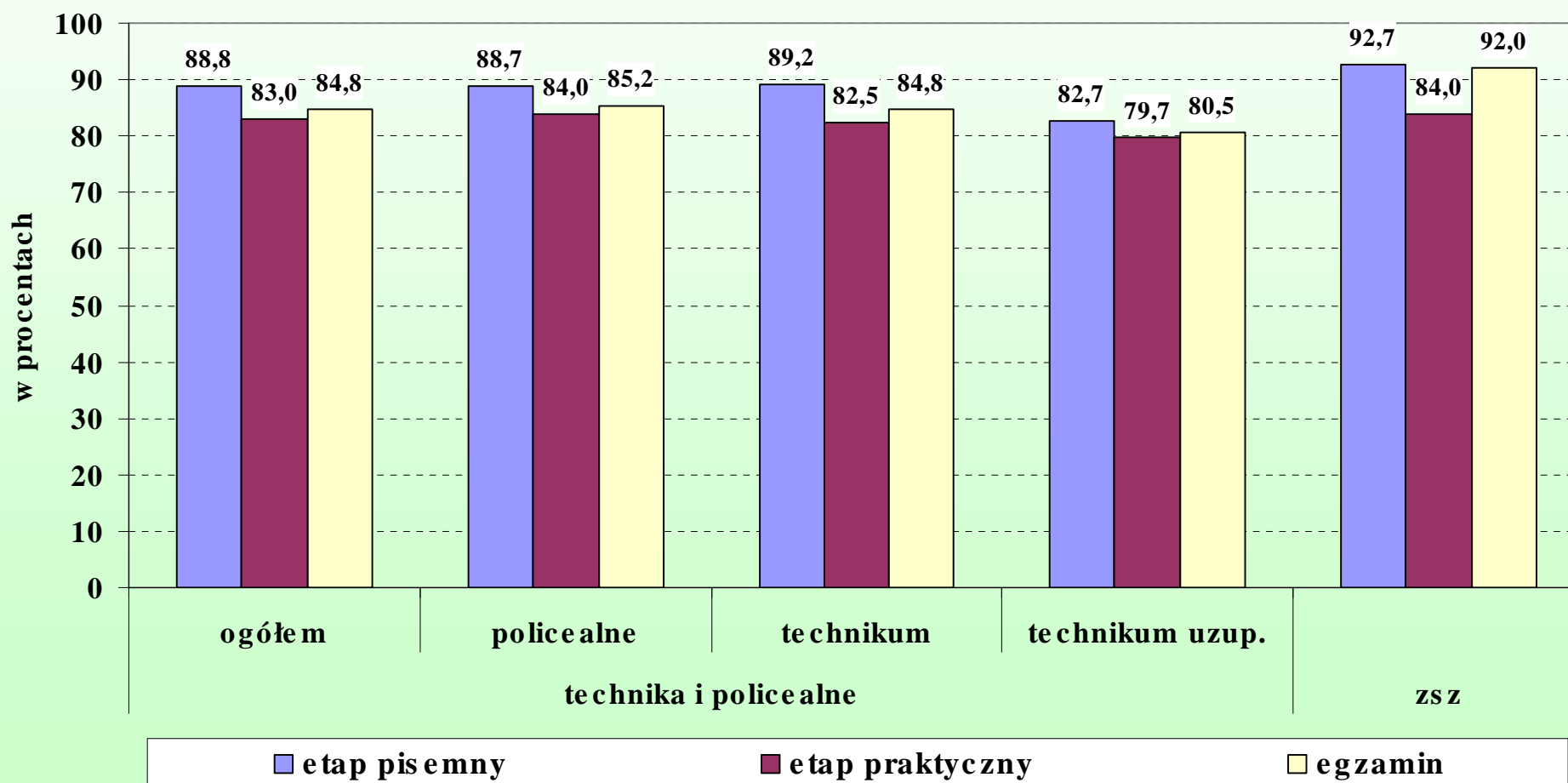


Liczba osób, które przystąpiły do egzaminu w województwach dolnośląskim i opolskim



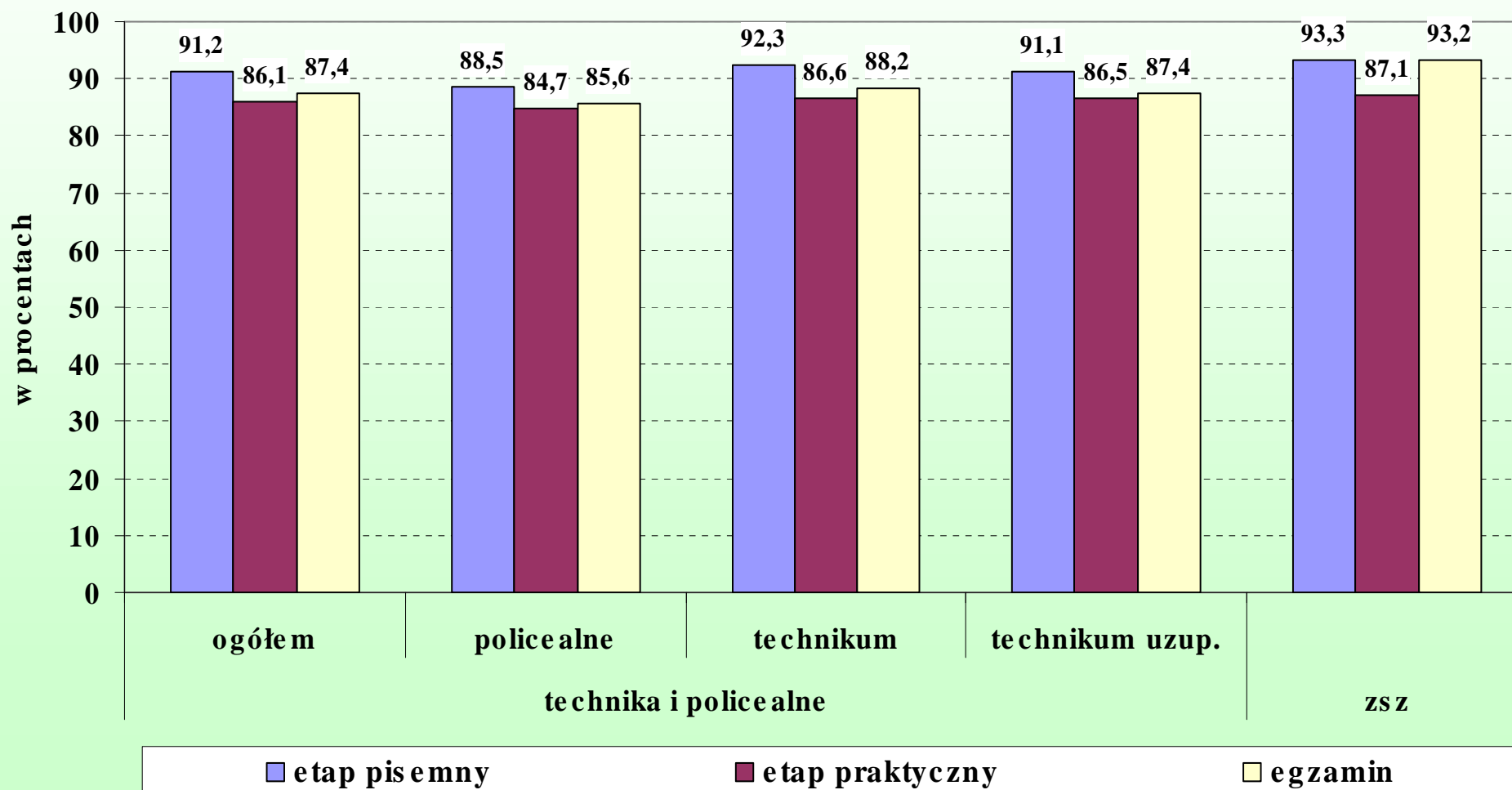


Frekwencja zdających na egzaminie w województwie dolnośląskim w poszczególnych typach szkół



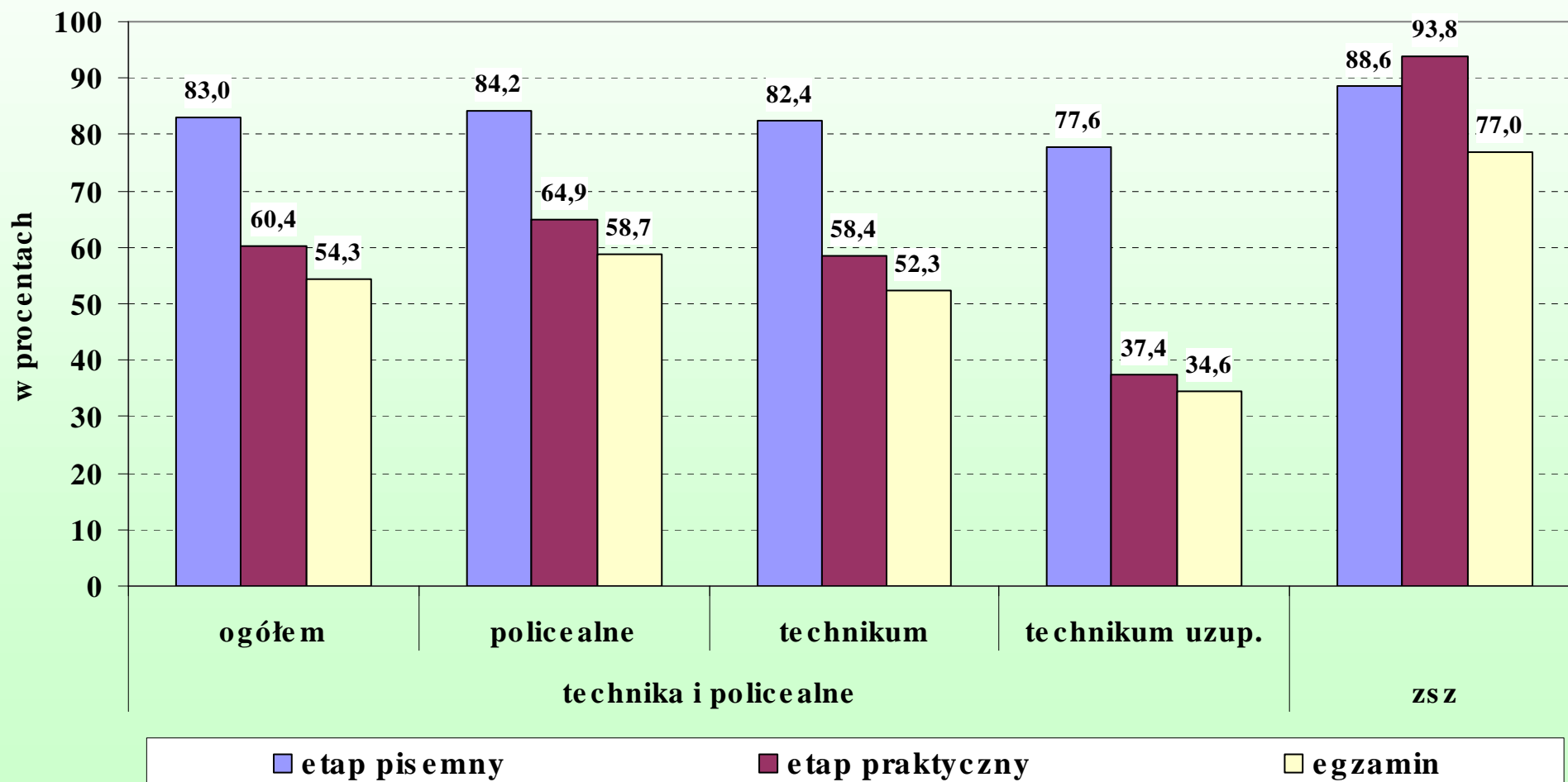


Frekwencja zdających na egzaminie w województwie opolskim w poszczególnych typach szkół



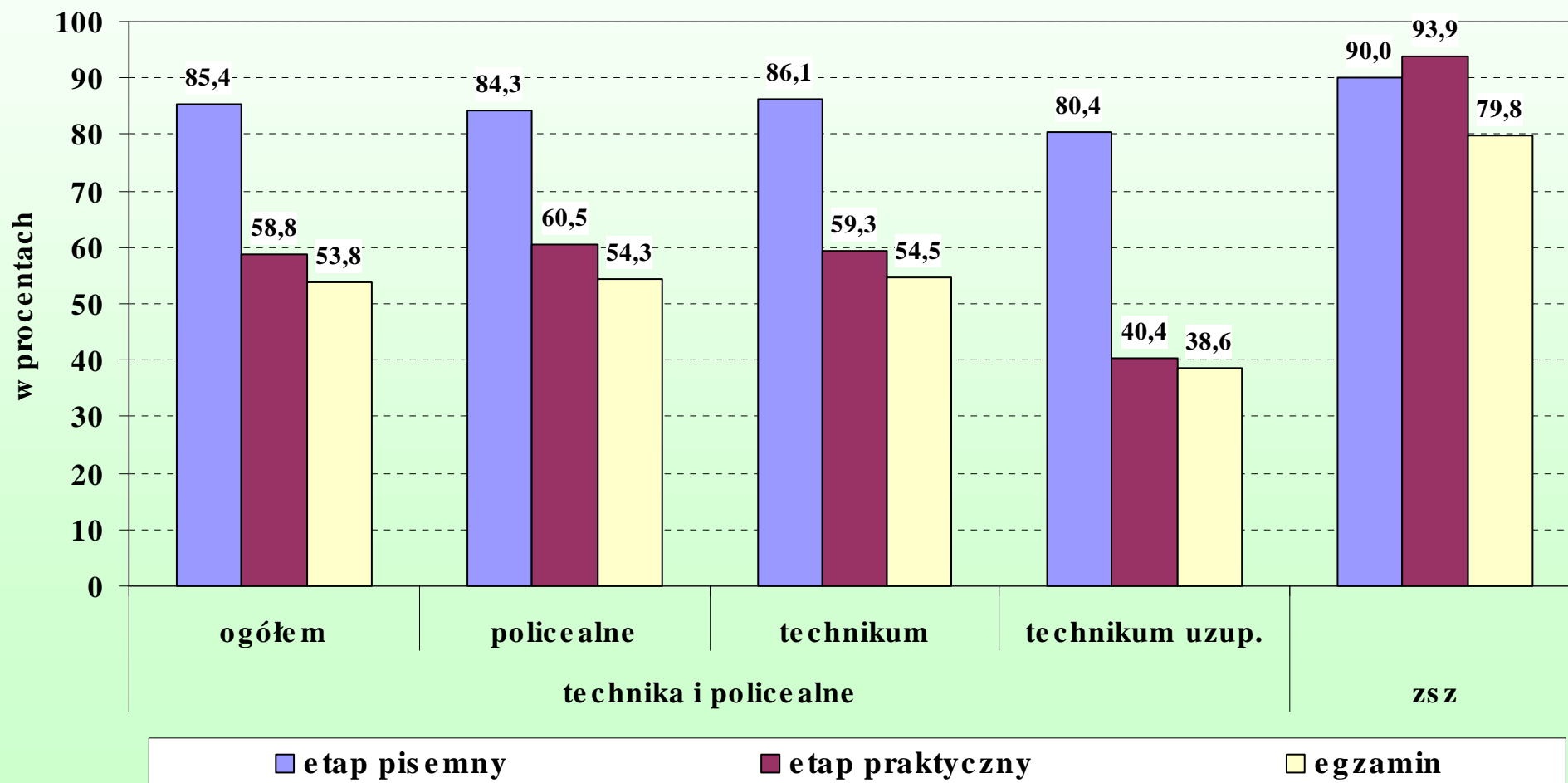


Zdawalność egzaminu i jego etapów w województwie dolnośląskim w poszczególnych typach szkół



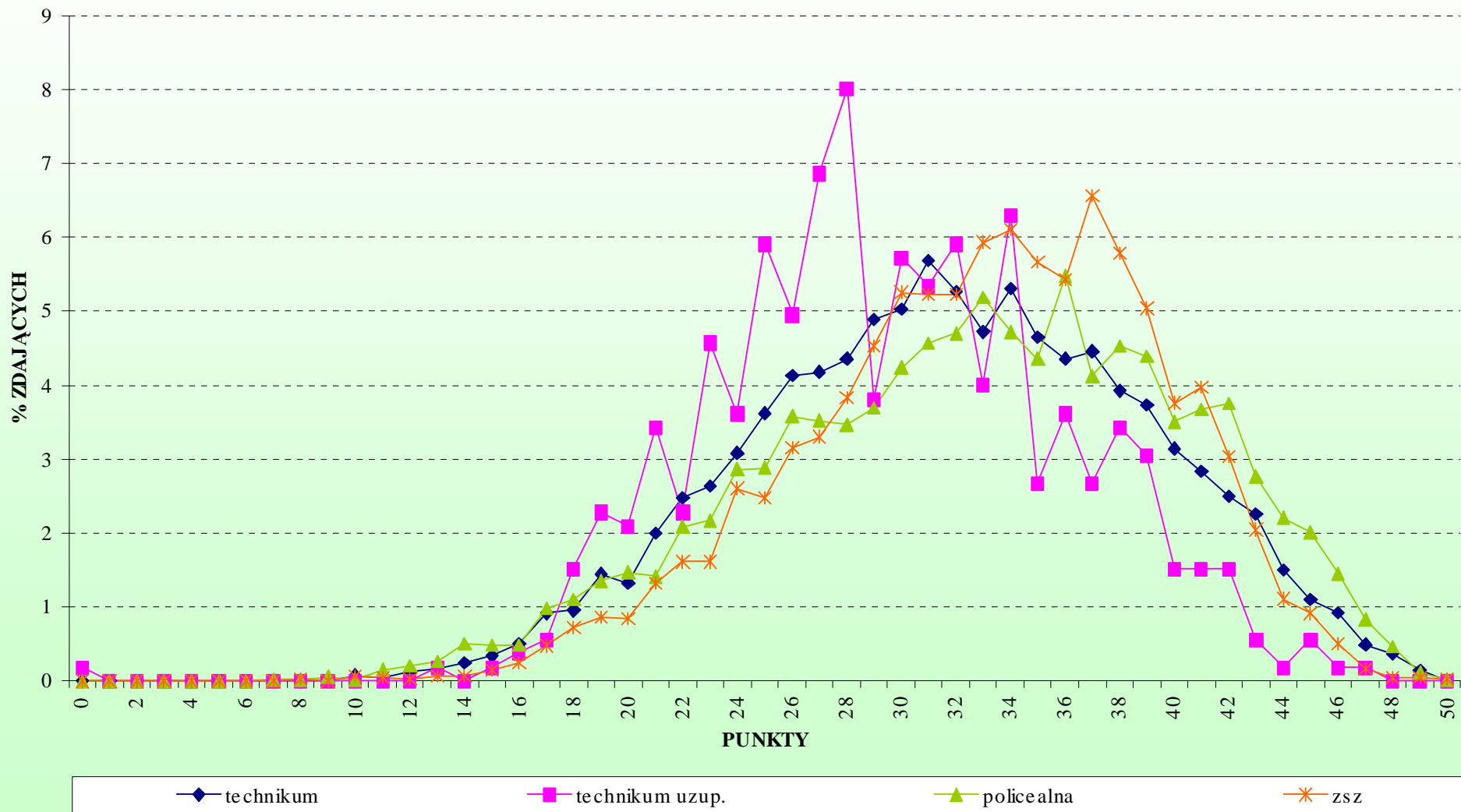


Zdawalność egzaminu i jego etapów w województwie opolskim w poszczególnych typach szkół



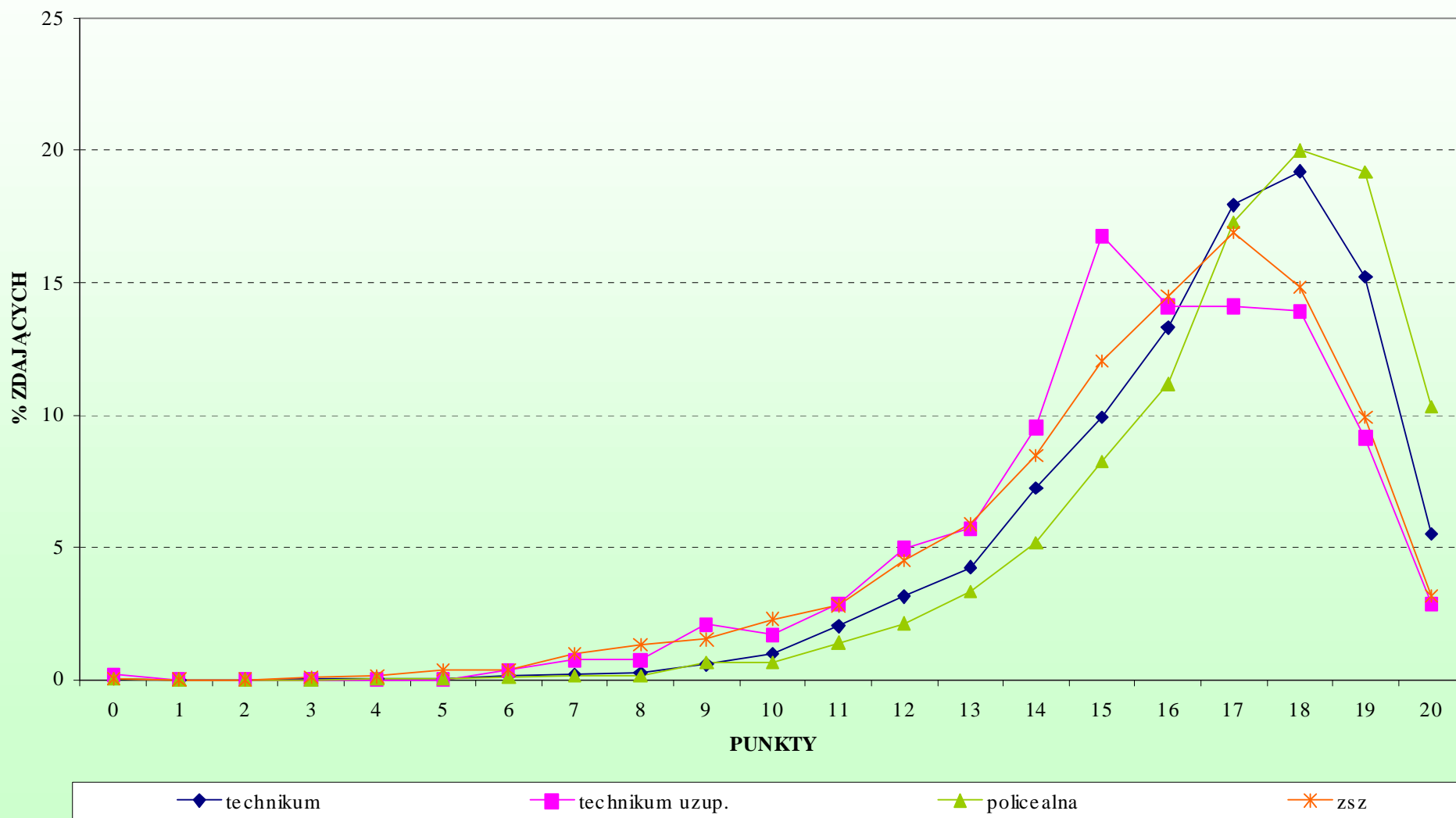


Rozkład wyników pierwszej części etapu pisemnego według typów szkół



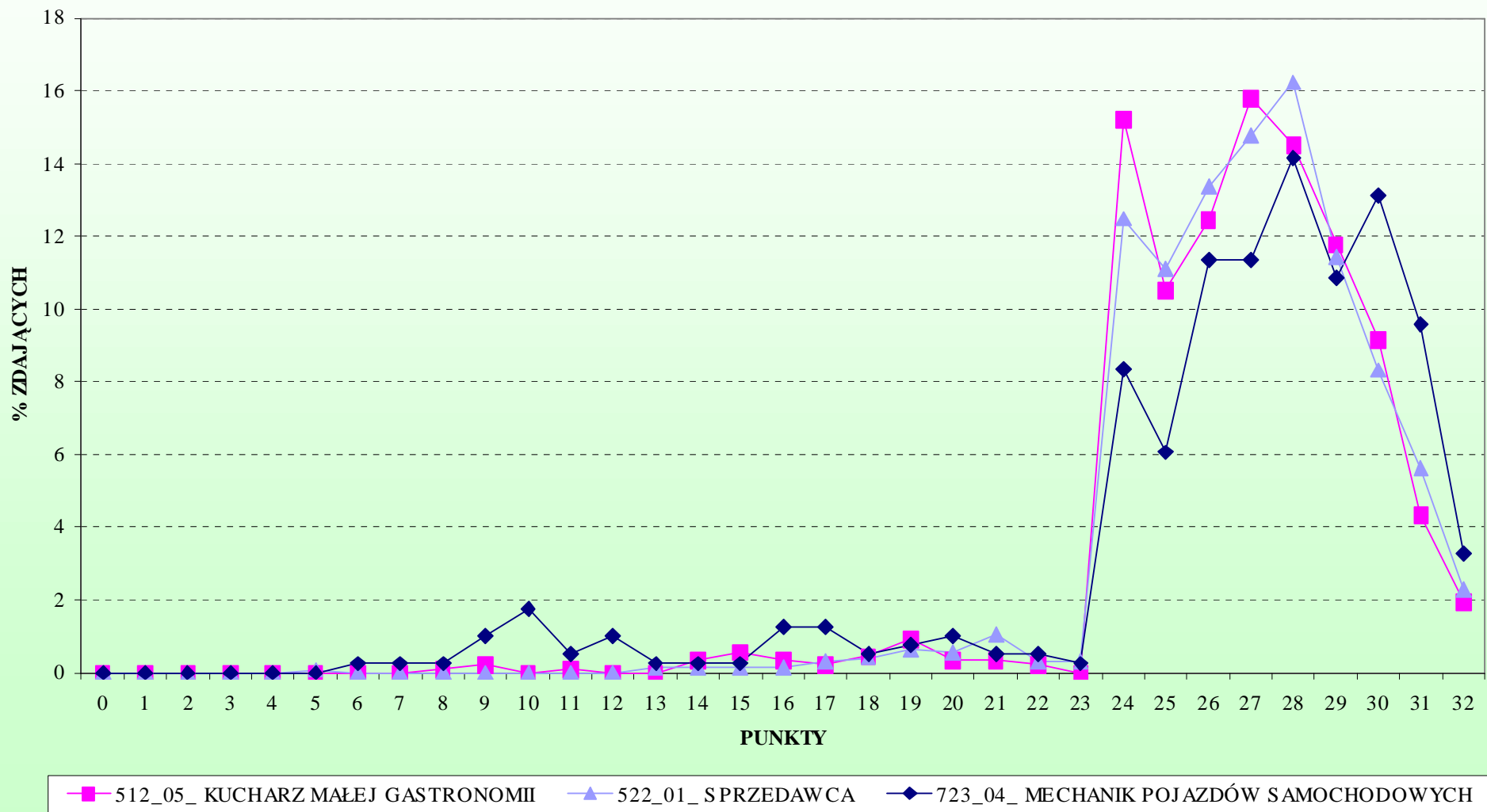


Rozkład wyników drugiej części etapu pisemnego według typów szkół



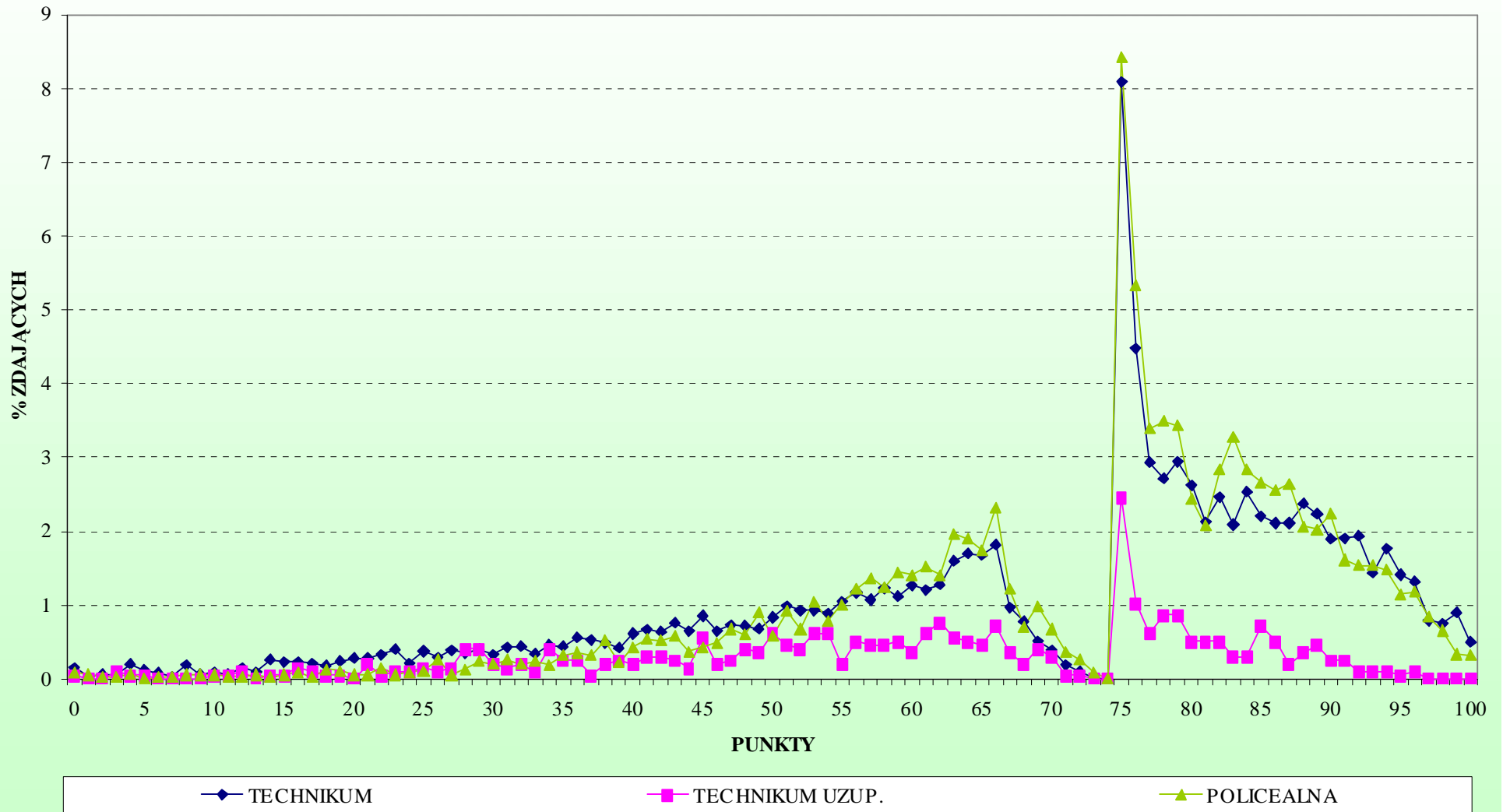


Rozkład wyników etapu praktycznego w zasadniczej szkole zawodowej w wybranych zawodach dla Okręgu





Rozkład wyników etapu praktycznego według typów szkół



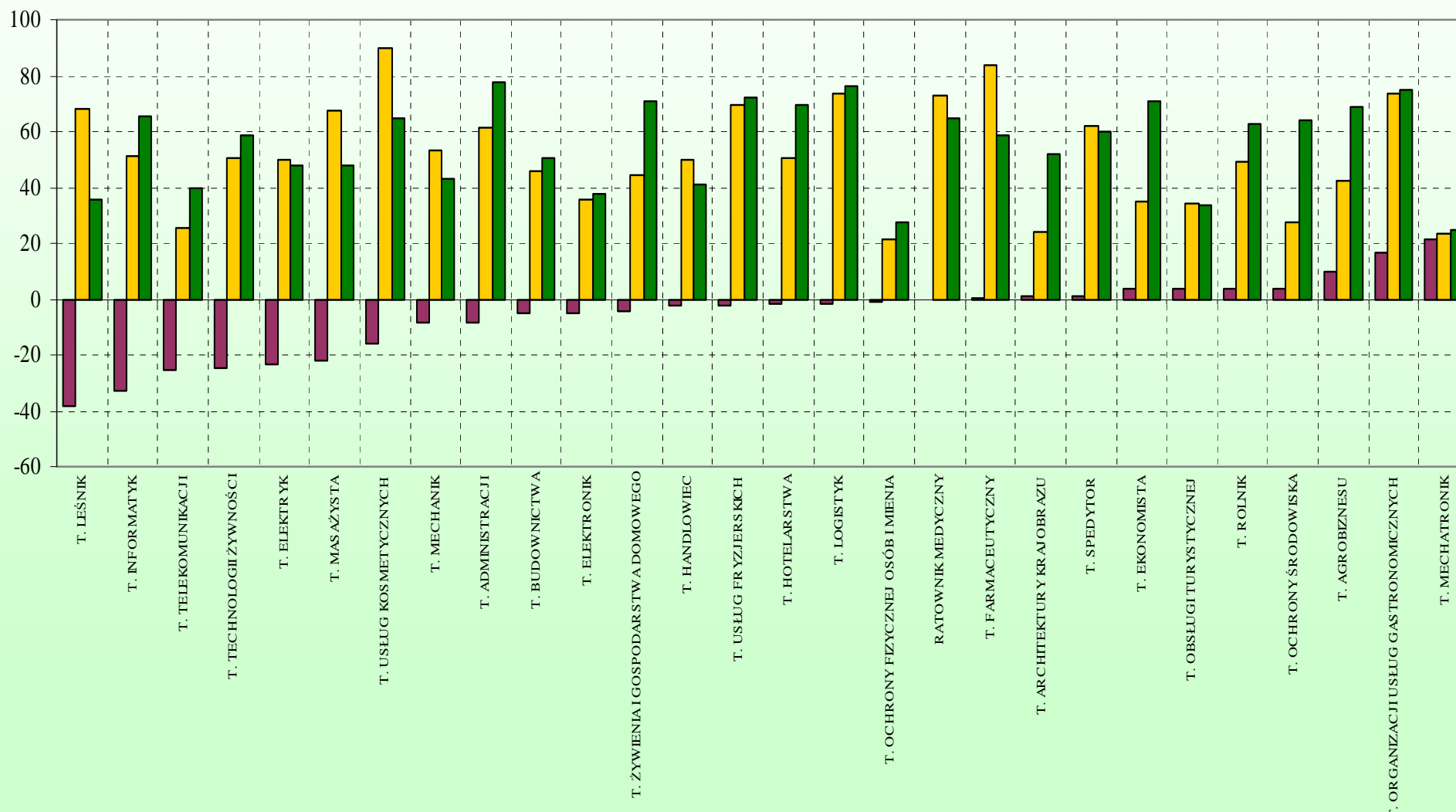


Zdawalność w etapach egzaminu dla absolwentów T i SP w okręgu w latach 2008 i 2009 (zawody powyżej 100 zdających)

■ zmiana (w pkt proc.) w etapie pisemnym 2008-2009

■ etap praktyczny 2008

■ etap praktyczny 2009





WYNIKI EGZAMINU

- **TECHNIK EKONOMISTA**
z uwzględnieniem warunków
etapu praktycznego



341[02] technik ekonomista

Wyniki egzaminu potwierdzającego kwalifikacje zawodowe

| ETAP PISEMNY | |
|--------------------------|-----------------|
| złożyło deklaracje: 1917 | |
| przystąpiło: | zdało: |
| 1682 | 1658 (98,6%) |
| ETAP PRAKTYCZNY | |
| złożyło deklaracje: 2253 | |
| przystąpiło: | zdało: |
| 1803 | 1276 (70,8%) |

**DYPLOM
POTWIERDZAJĄCY
KWALIFIKACJE
ZAWODOWE
otrzymało:**

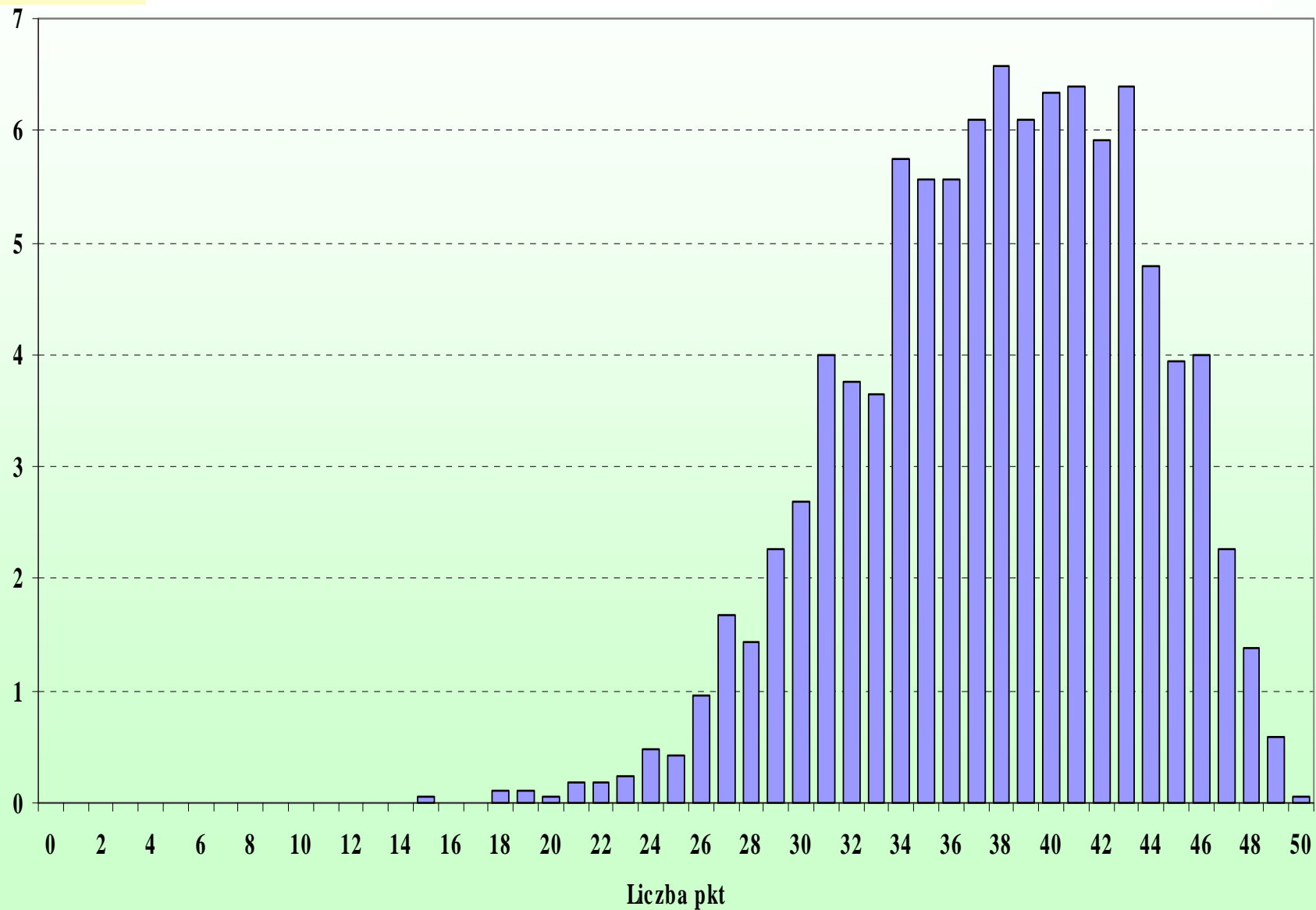
**Okręg
1278 (68,9%)**

**Kraj
10548 (69,1%)**



Rozkład wyników punktowych z części I etapu pisemnego w okręgu OKE we Wrocławiu

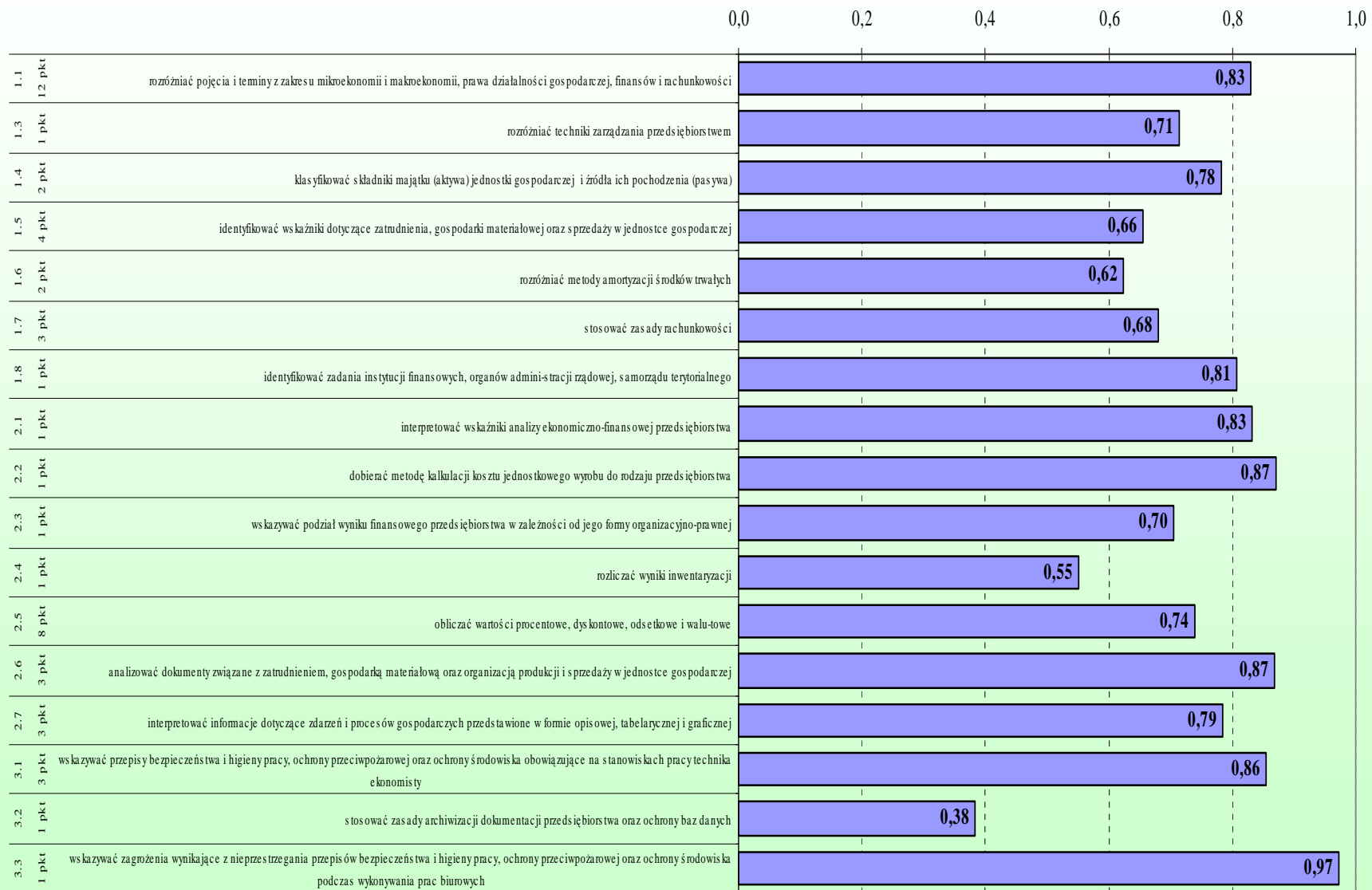
■ 341_02_ TECHNIK EKONOMISTA (liczba zdających: 1673)





Łatwość etapu pisemnego według umiejętności

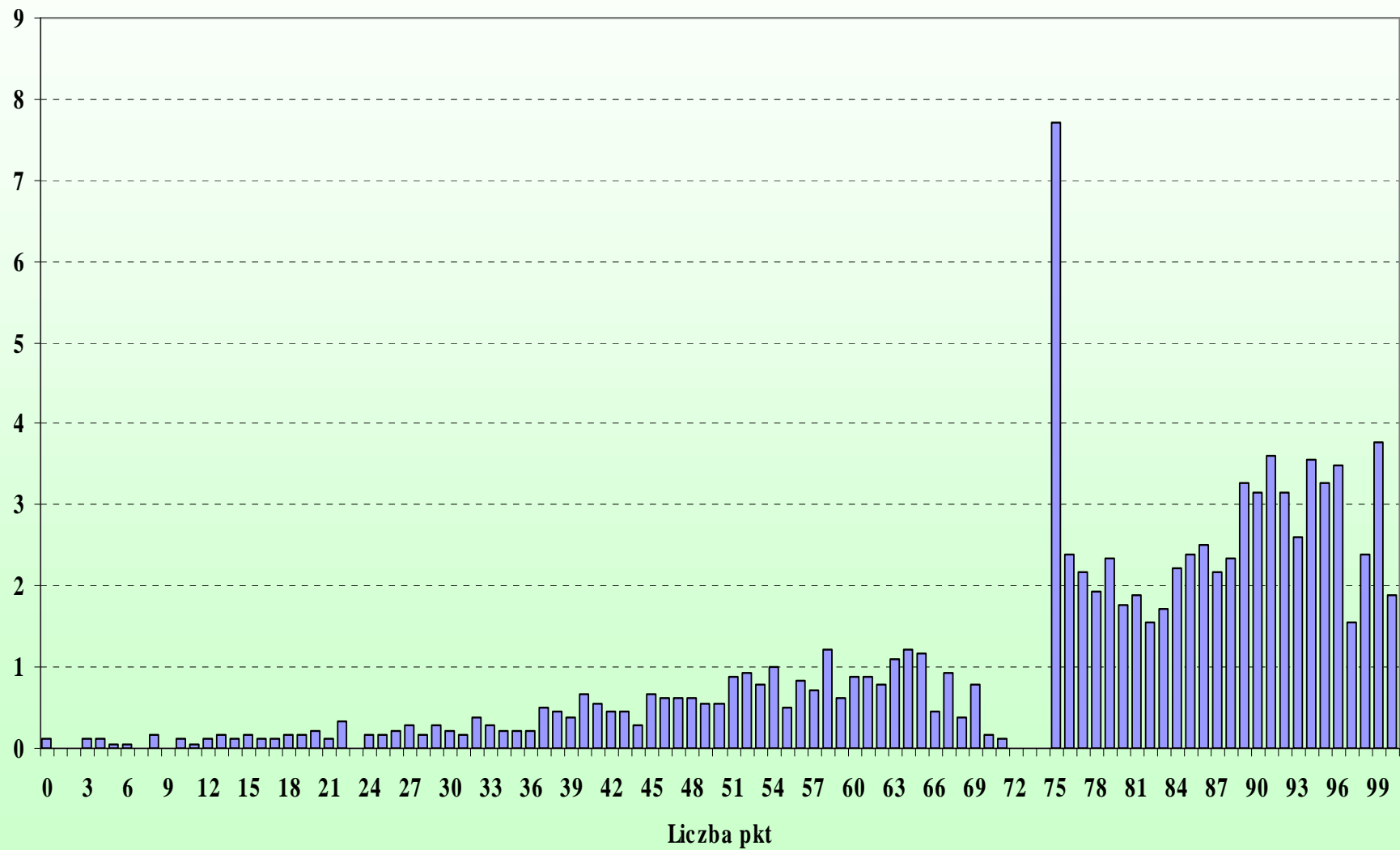
■ 341[02] TECHNIK EKONOMISTA (liczba zdających: 1673)





Rozkład wyników punktowych etapu praktycznego w okręgu OKE we Wrocławiu

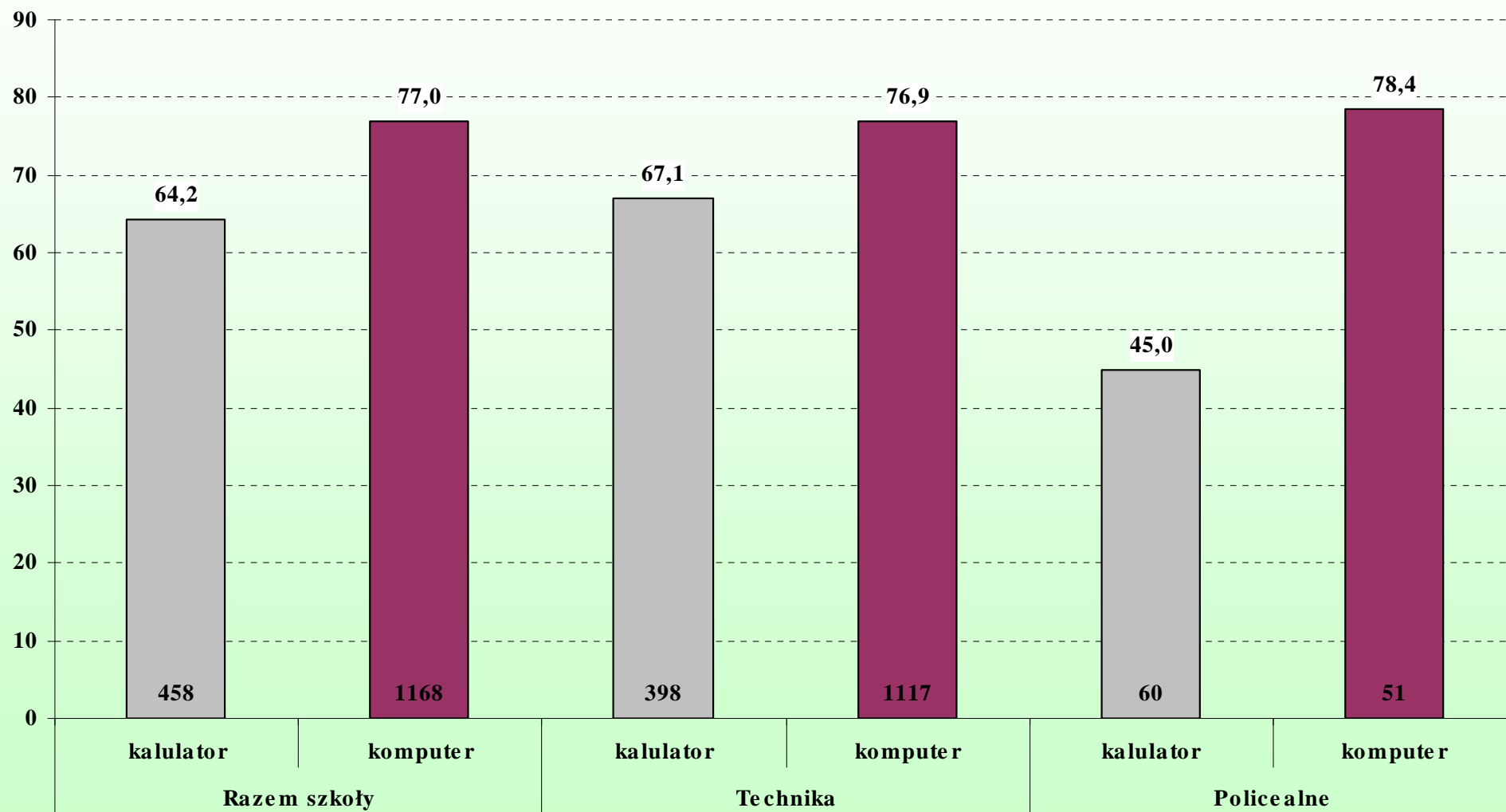
■ 341_02_ TECHNIK EKONOMISTA





341[02] technik ekonomista

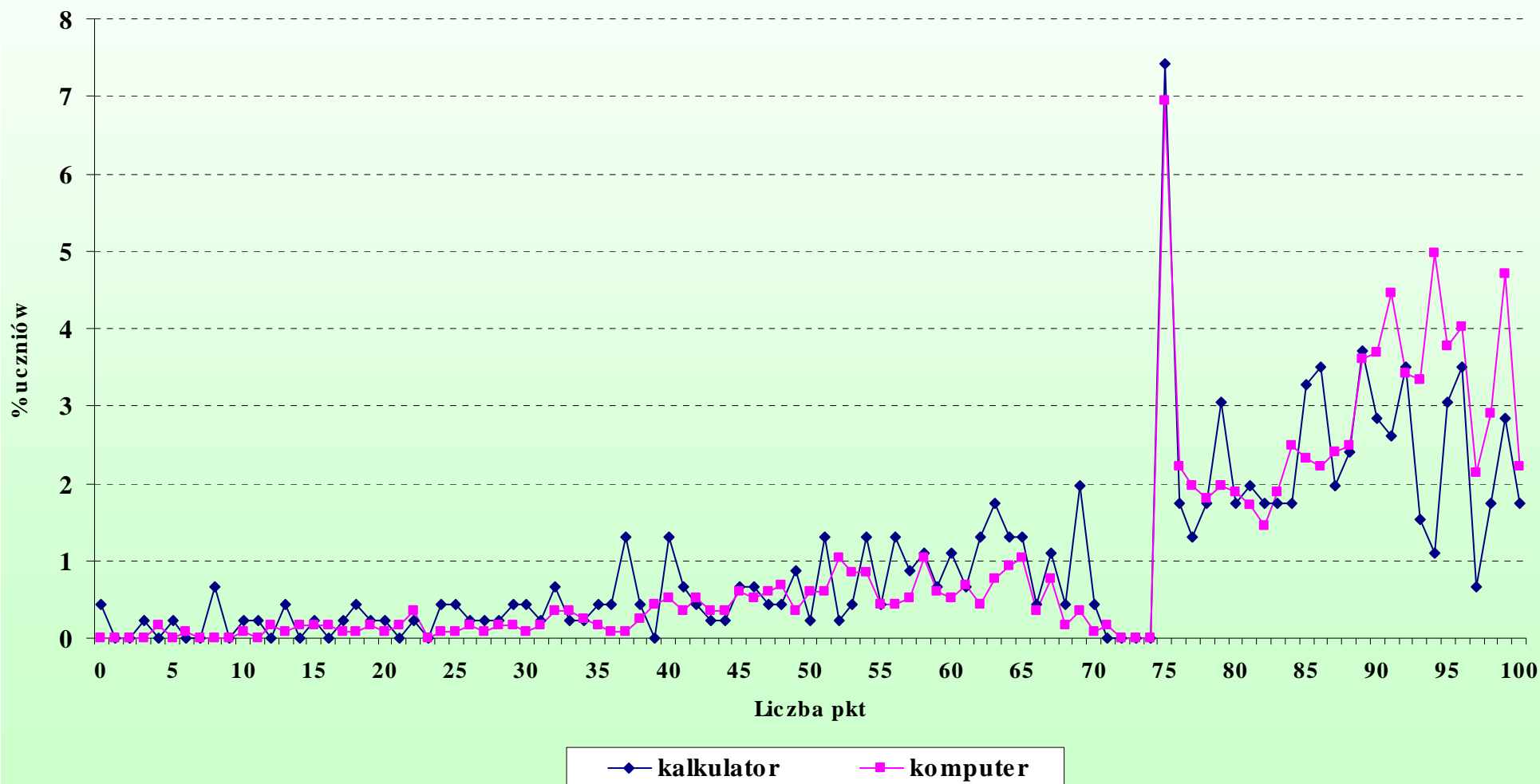
Zdawalność etapu praktycznego w poszczególnych typach szkół





341[02] technik ekonomista

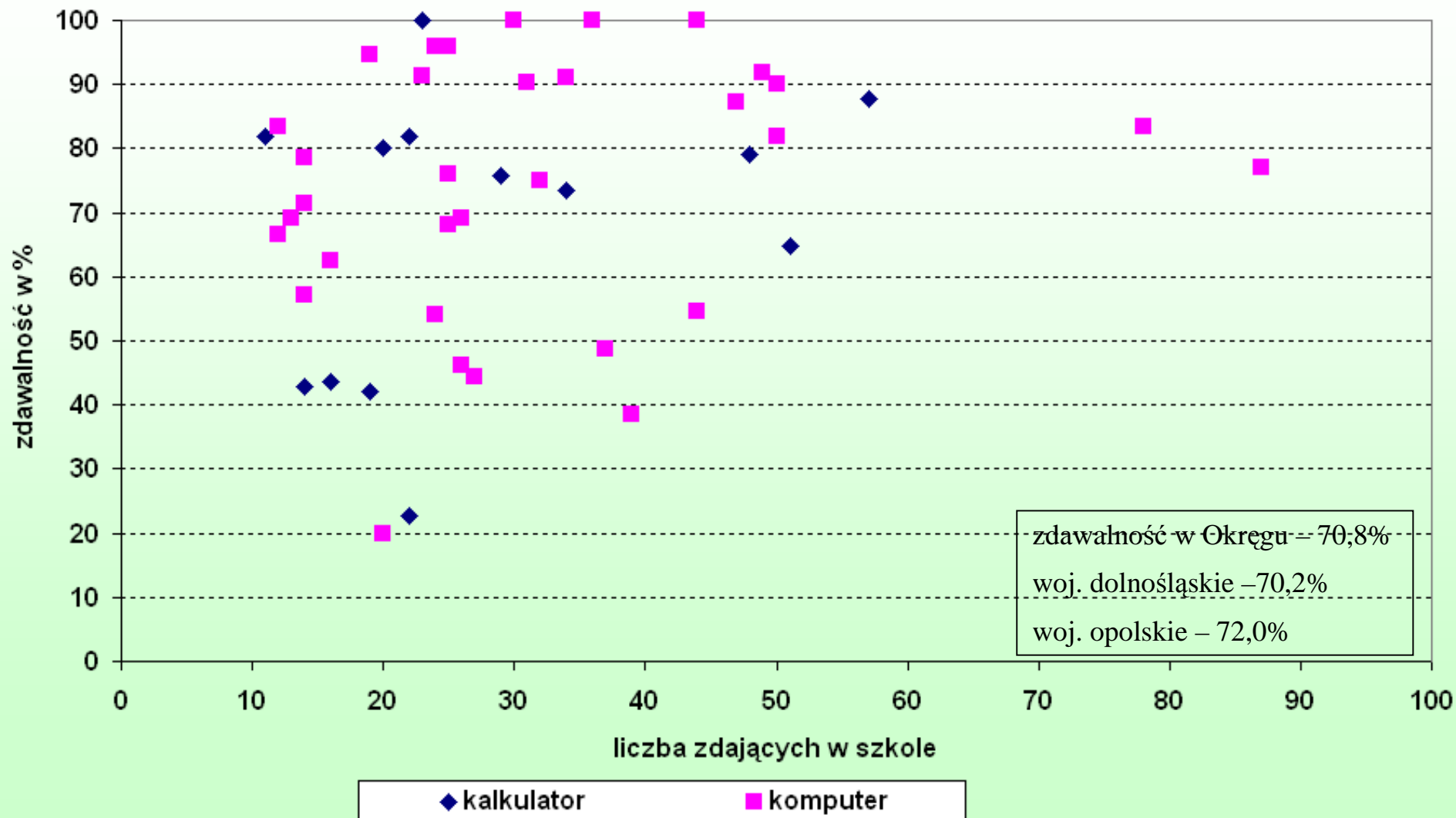
Rozkład wyników etapu praktycznego





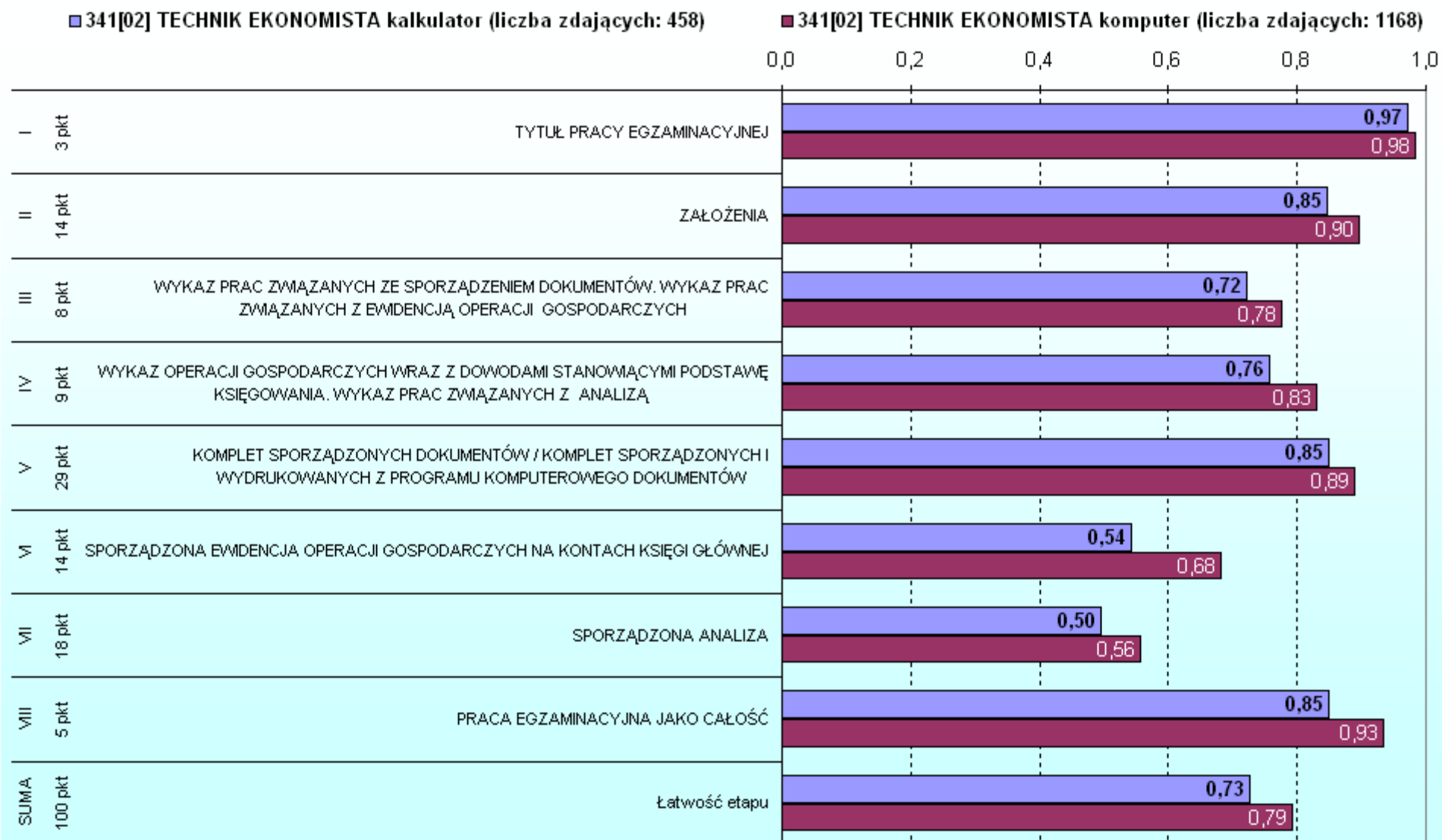
341[02] technik ekonomista

Zdawalność etapu praktycznego w szkołach (szkoły powyżej 10 zdających w zawodzie)





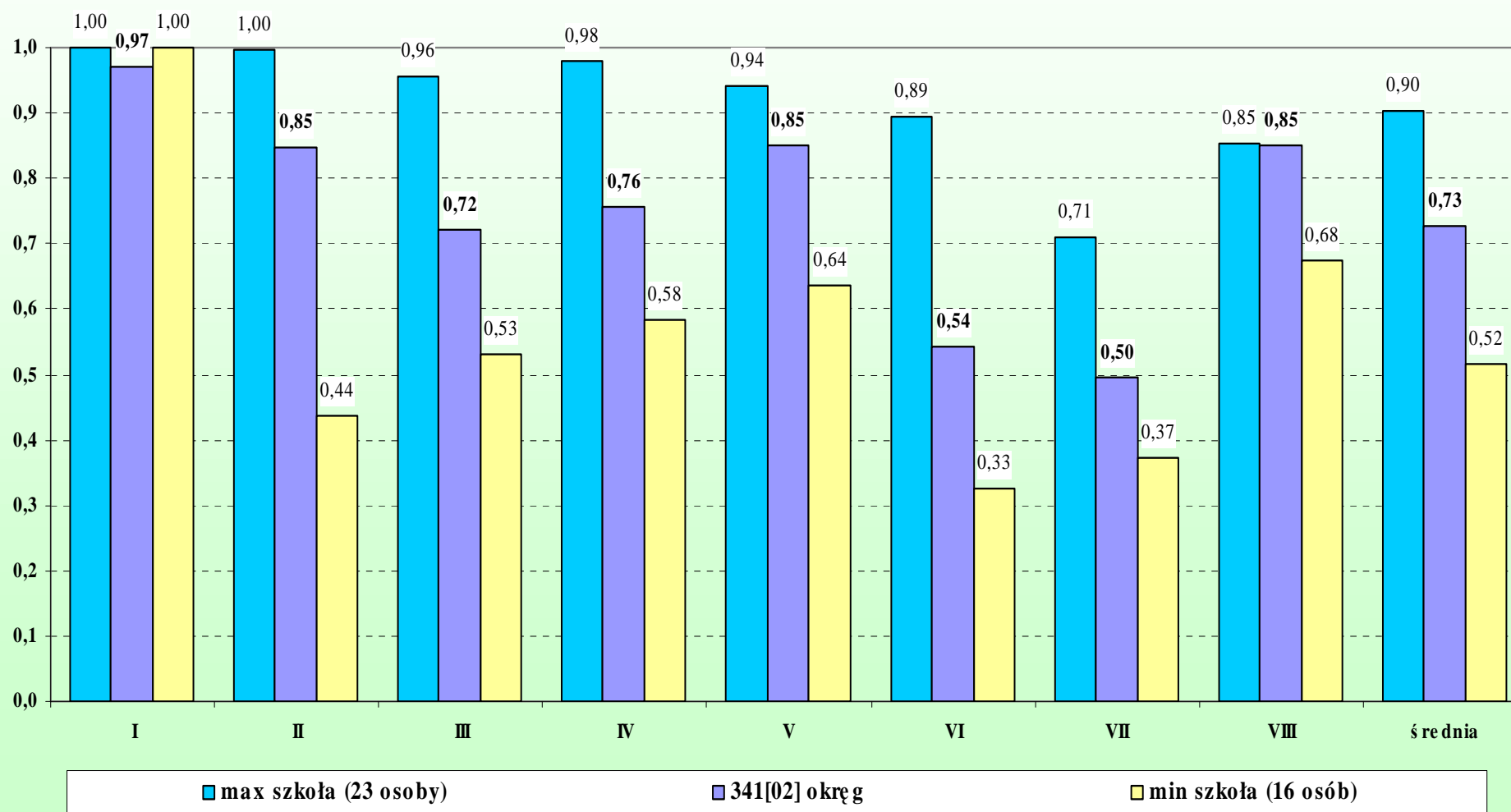
Łatwość etapu praktycznego według elementów pracy egzaminacyjnej





341[02] technik ekonomista

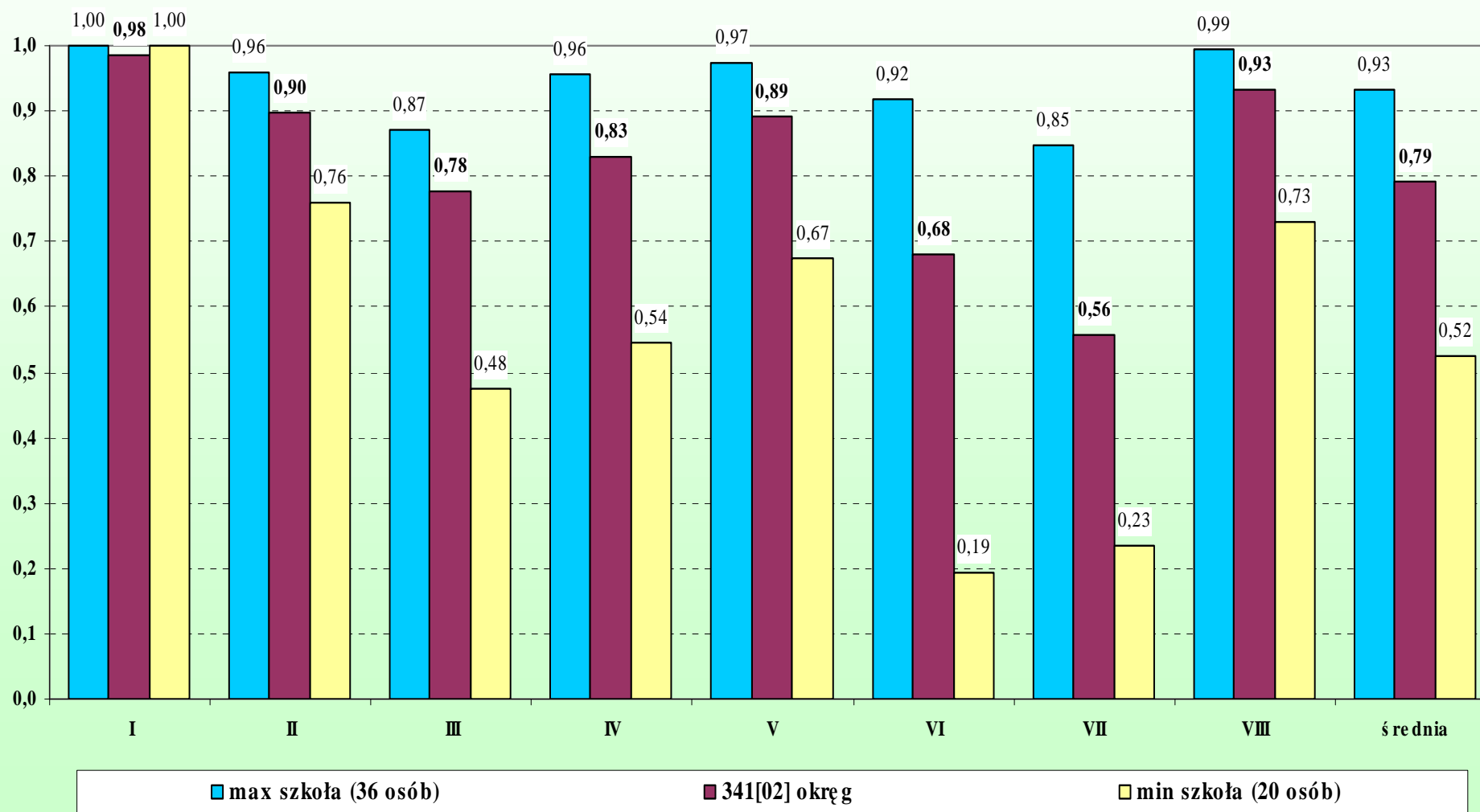
Łatwość elementów pracy egzaminacyjnej – egzamin z wykorzystaniem kalkulatora





341[02] technik ekonomista

Łatwość elementów pracy egzaminacyjnej – egzamin z wykorzystaniem komputera



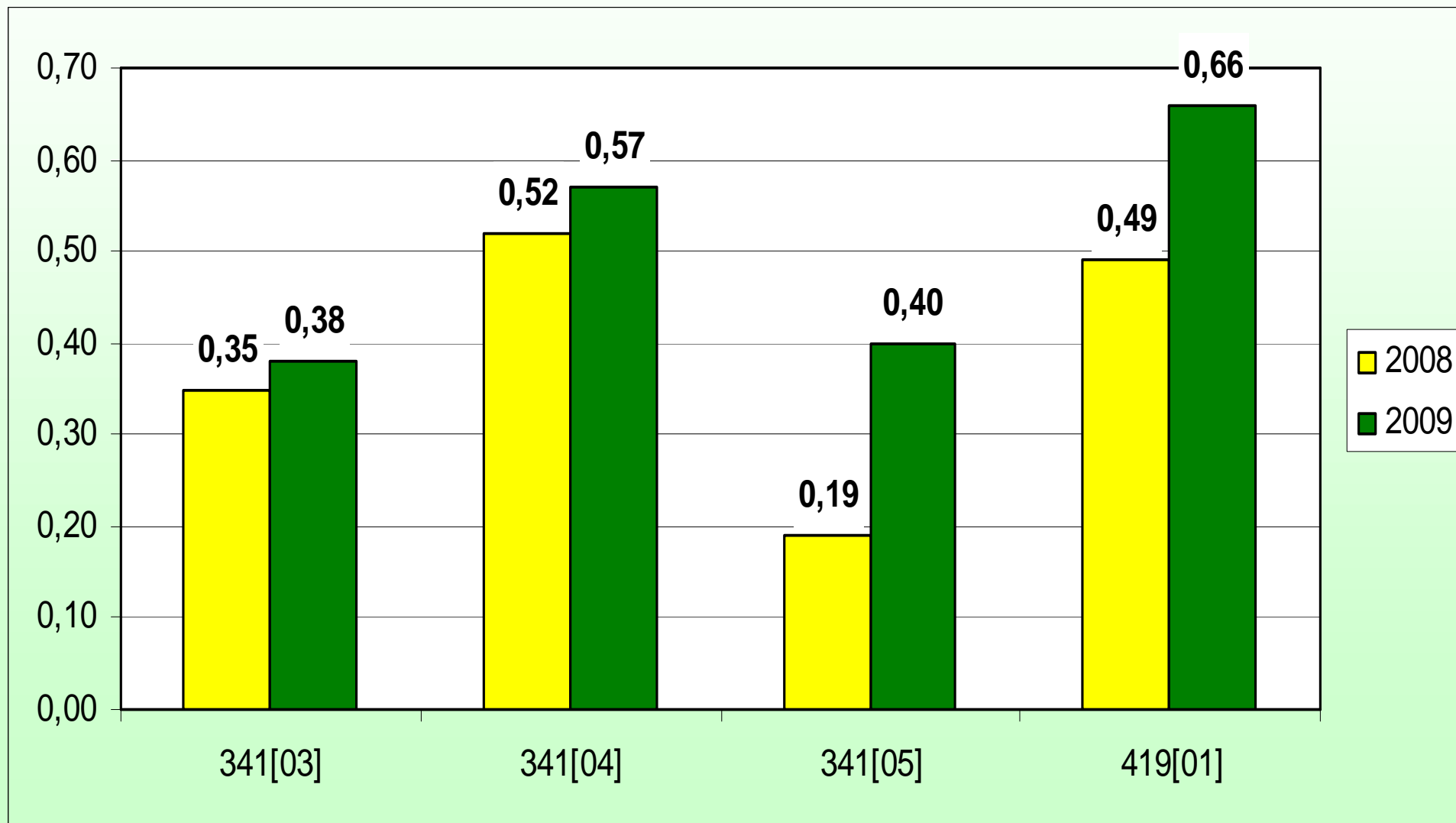


WYNIKI EGZAMINU

**W ZAWODACH Z ELEMENTEM
OPRACOWYWANYM
W JĘZYKU OBCYM**



Łatwość elementu pracy opracowywanego w języku obcym





341[03] technik handlowiec

Wyniki egzaminu potwierdzającego kwalifikacje zawodowe

| ETAP PISEMNY | |
|-------------------------|----------------|
| złożyło deklaracje: 739 | |
| przystąpiło: | zdało: |
| 674 | 605 (89,8%) |
| ETAP PRAKTYCZNY | |
| złożyło deklaracje: 842 | |
| przystąpiło: | zdało: |
| 719 | 294 (40,9%) |

**DYPLOM
POTWIERDZAJĄCY
KWALIFIKACJE
ZAWODOWE
otrzymało:**

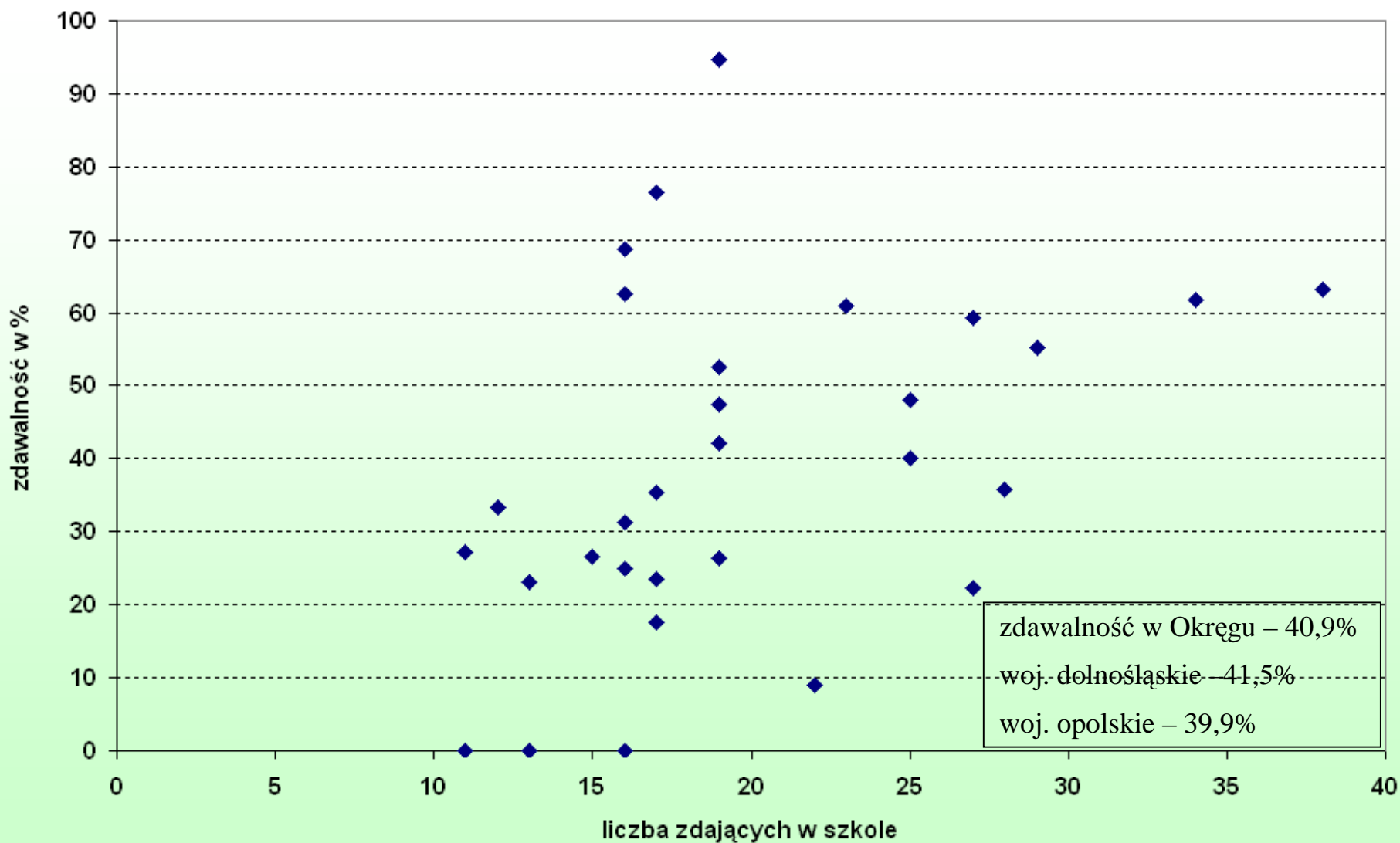
**Okręg
295 (40,2%)**

**Kraj
2410 (39,6%)**



341[03] technik handlowiec

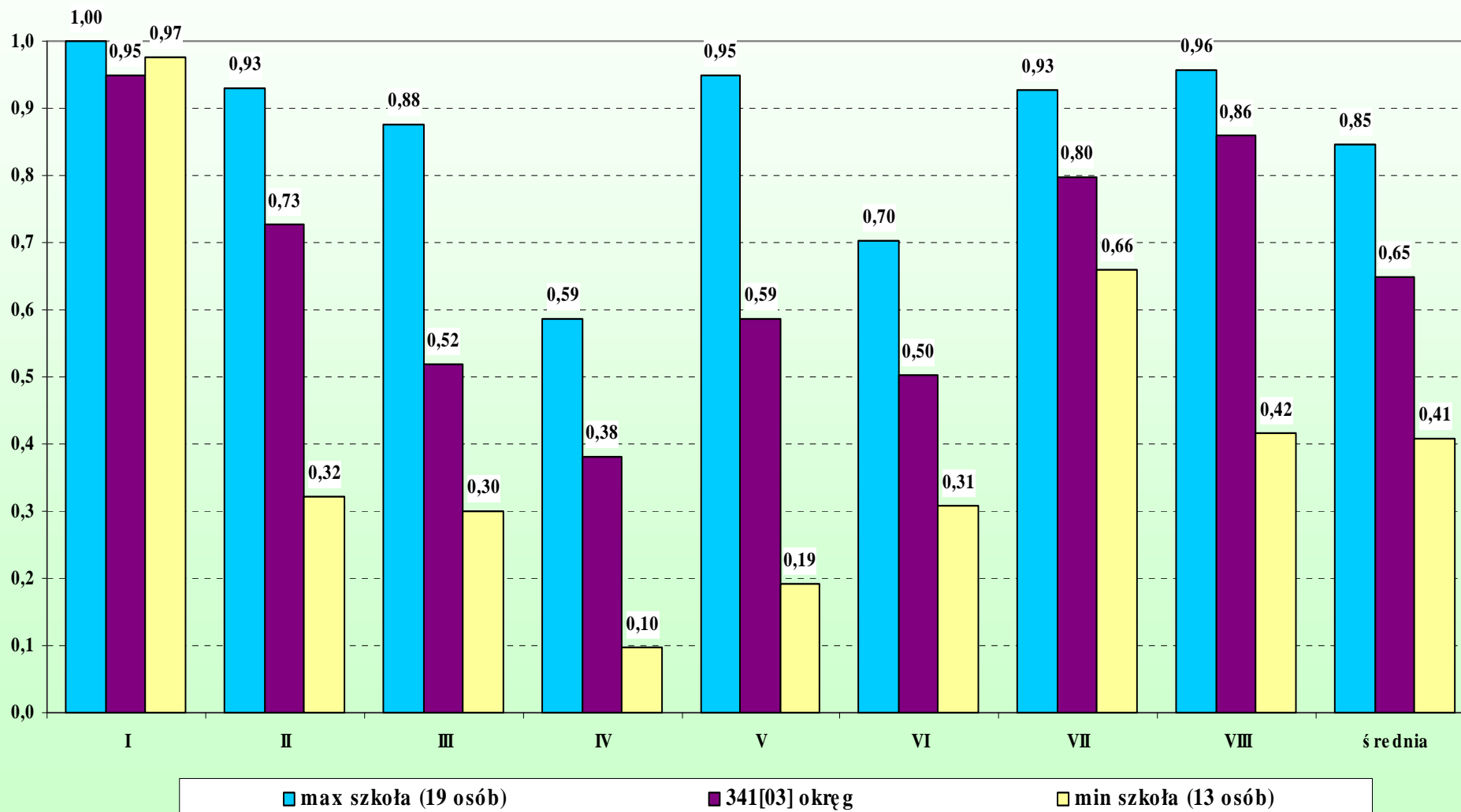
Zdawalność etapu praktycznego w szkołach (szkoły powyżej 10 zdających w zawodzie)





341[03] technik handlowiec

Łatwość elementów pracy egzaminacyjnej





341[04] technik hotelarstwa

Wyniki egzaminu potwierdzającego kwalifikacje zawodowe

| ETAP PISEMNY | |
|--------------------------|----------------|
| złożyło deklaracje: 926 | |
| przystąpiło: | zdało: |
| 850 | 737 (86,7%) |
| ETAP PRAKTYCZNY | |
| złożyło deklaracje: 1036 | |
| przystąpiło: | zdało: |
| 885 | 613 (69,3%) |

**DYPLOM
POTWIERDZAJĄCY
KWALIFIKACJE
ZAWODOWE
otrzymało:**

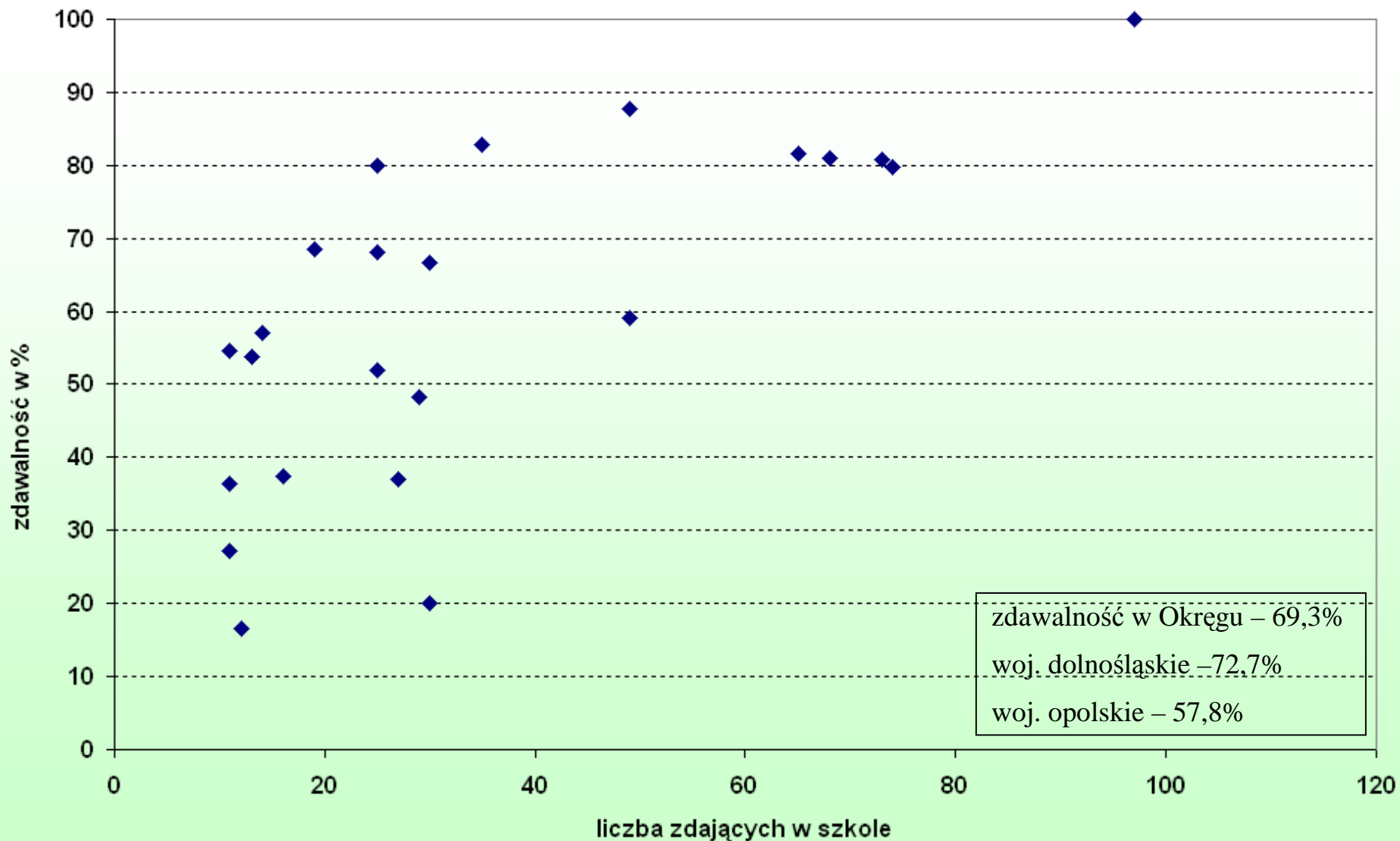
**Okręg
585 (64,4%)**

**Kraj
4320 (51,3%)**



341[04] technik hotelarstwa

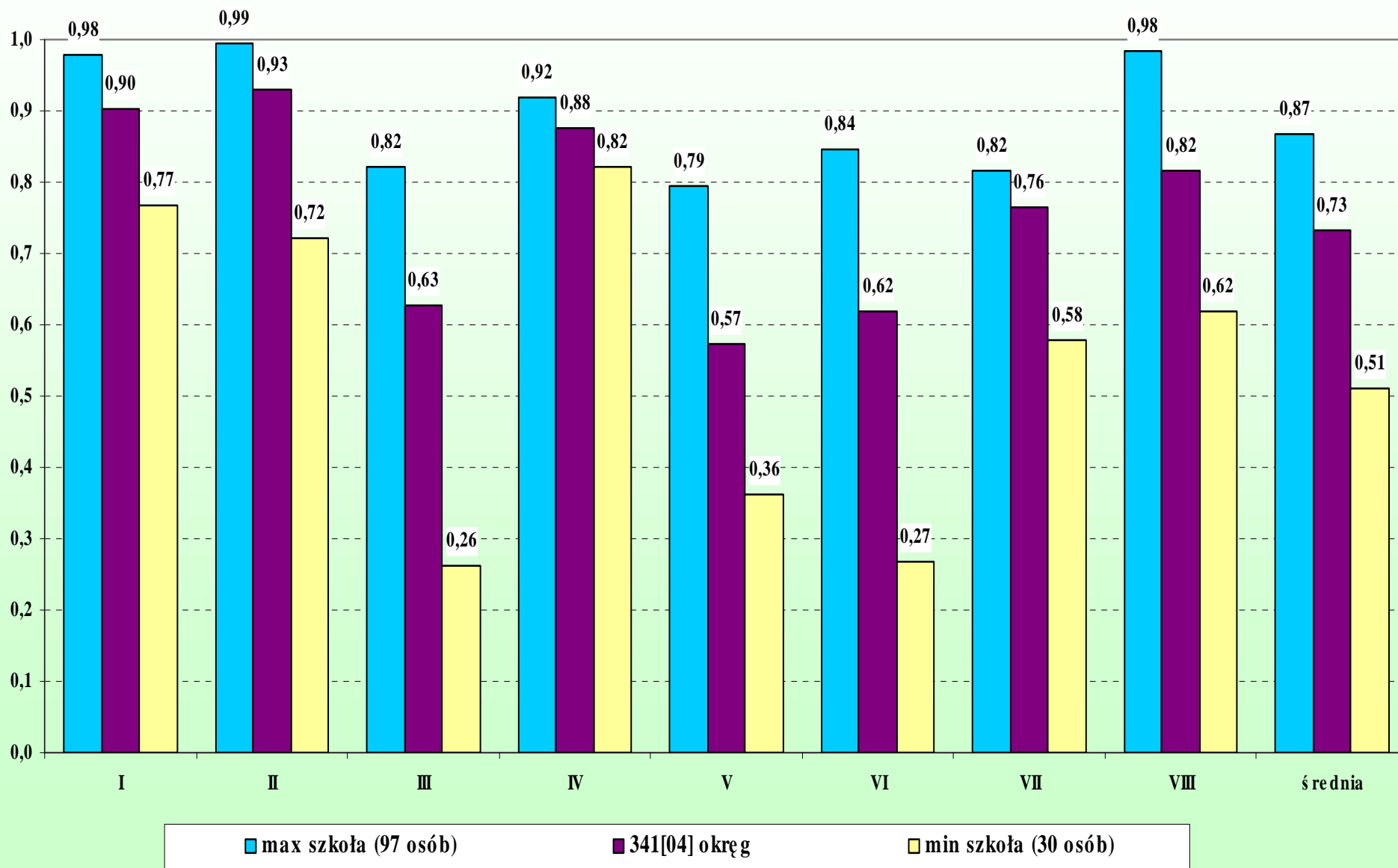
Zdawalność etapu praktycznego w szkołach (szkoły powyżej 10 zdających w zawodzie)





341[04] technik hotelarstwa

Łatwość elementów pracy egzaminacyjnej





341[05] technik obsługi turystycznej

Wyniki egzaminu potwierdzającego kwalifikacje zawodowe

| ETAP PISEMNY | |
|-------------------------|----------------|
| złożyło deklaracje: 244 | |
| przystąpiło: | zdało: |
| 206 | 201 (97,6%) |
| ETAP PRAKTYCZNY | |
| złożyło deklaracje: 291 | |
| przystąpiło: | zdało: |
| 227 | 76 (33,5%) |

**DYPLOM
POTWIERDZAJĄCY
KWALIFIKACJE
ZAWODOWE
otrzymało:**

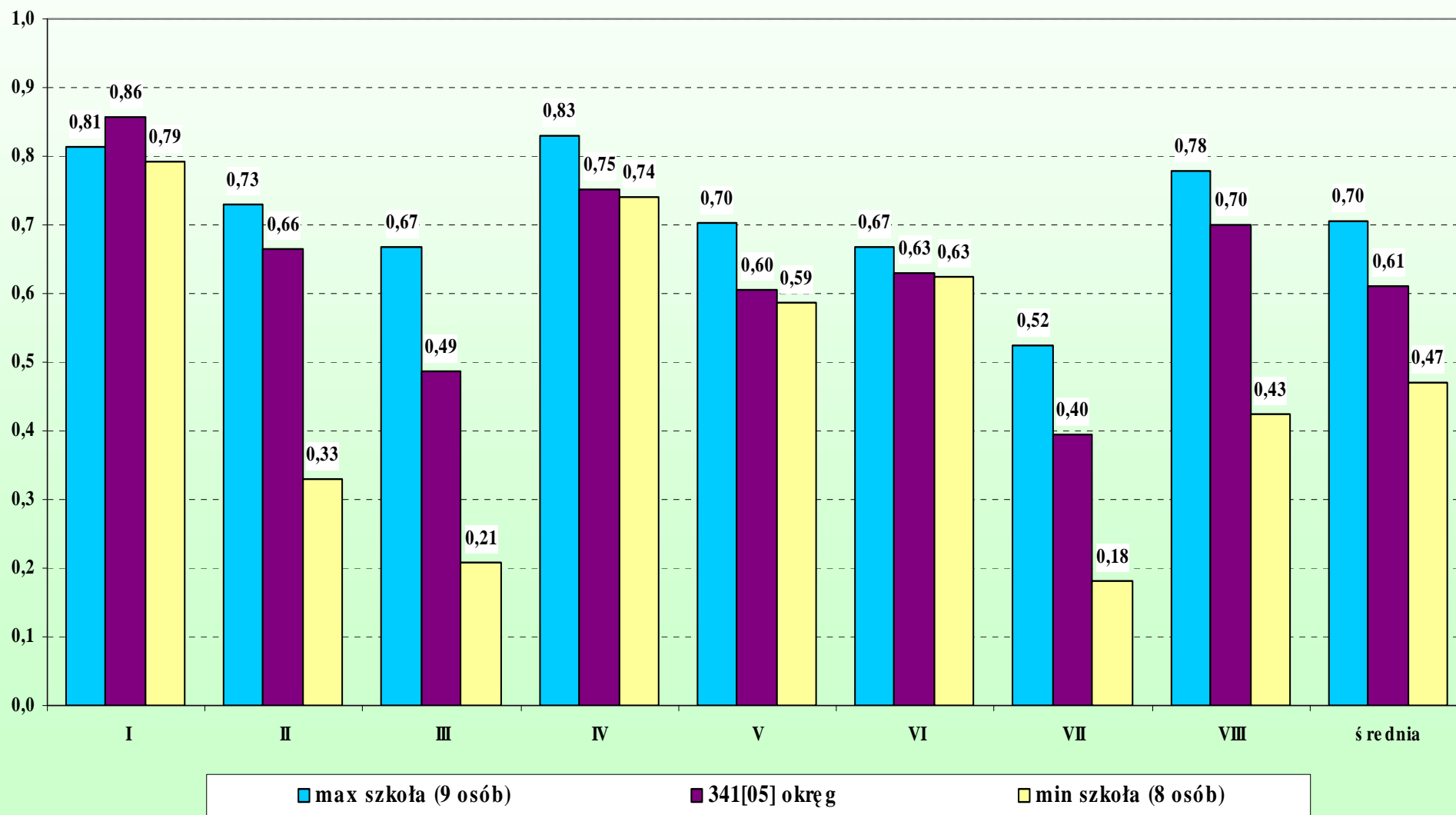
**Okręg
77 (33,0%)**

**Kraj
374 (30,9%)**



341[05] technik obsługi turystycznej

Łatwość elementów pracy egzaminacyjnej





419[01] technik prac biurowych

Wyniki egzaminu potwierdzającego kwalifikacje zawodowe

| ETAP PISEMNY | |
|---------------------|---------------|
| złożyło deklaracje: | 32 |
| przystąpiło: | zdało: |
| 20 | 19 (95,0%) |
| ETAP PRAKTYCZNY | |
| złożyło deklaracje: | 47 |
| przystąpiło: | zdało: |
| 24 | 12 (50,0%) |

**DYPLOM
POTWIERDZAJĄCY
KWALIFIKACJE
ZAWODOWE
otrzymało:**

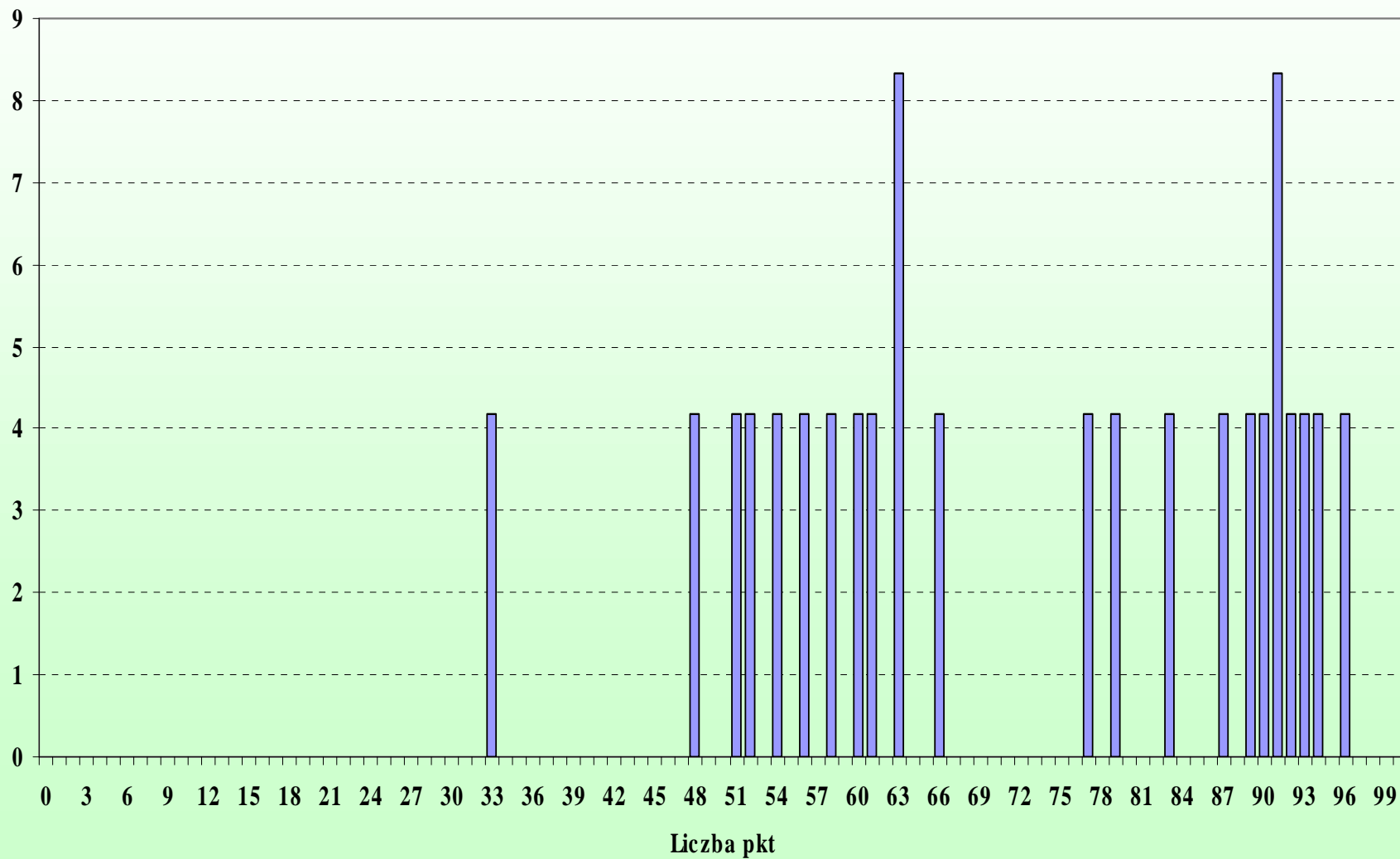
**Okręg
12 (48,0%)**

**Kraj
427 (80,6%)**



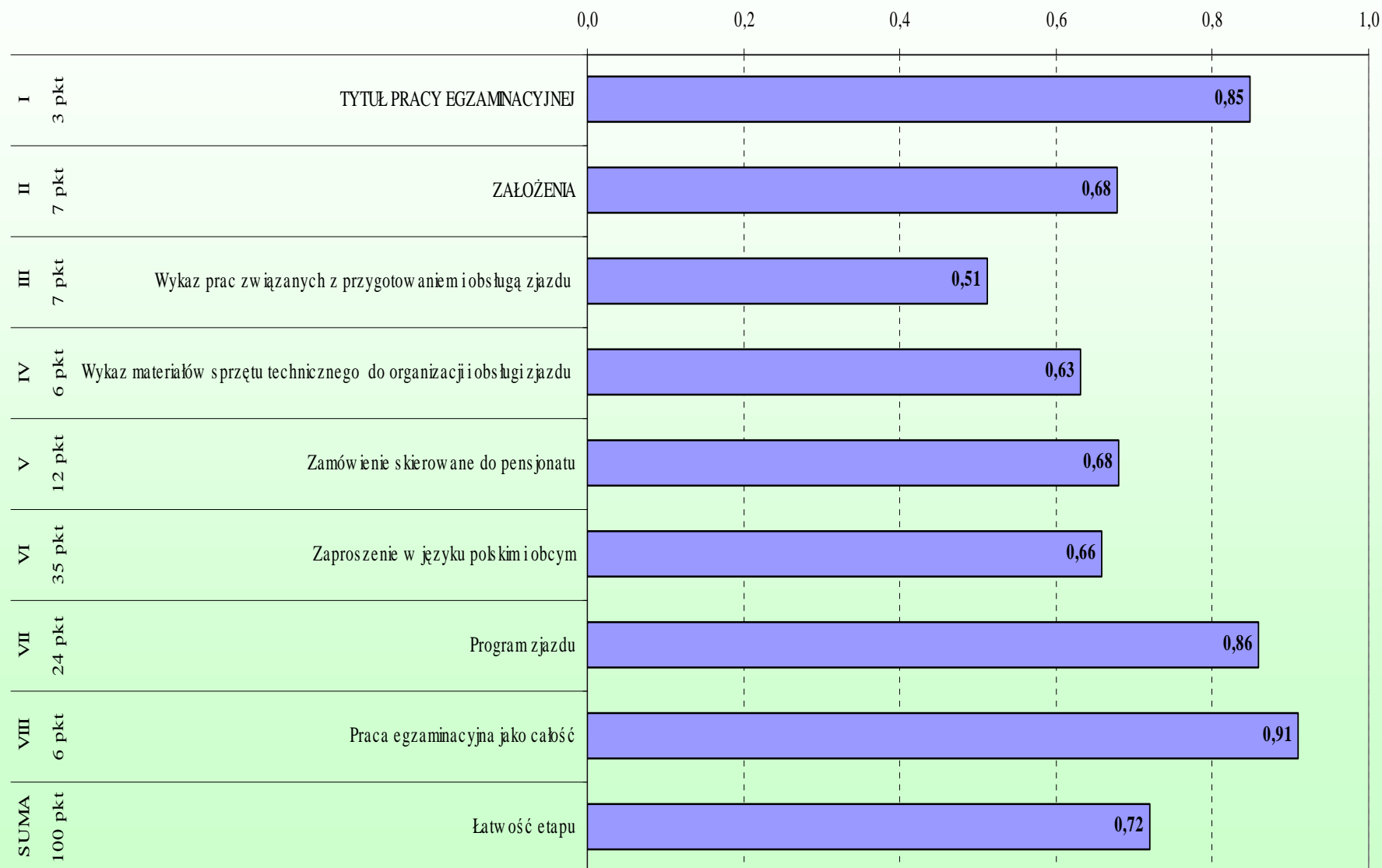
Rozkład wyników punktowych etapu praktycznego w okręgu OKE we Wrocławiu

■ 419_01_ TECHNIK PRAC BIUROWYCH



Łatwość etapu praktycznego według elementów pracy egzaminacyjnej

■ 419[01] TECHNIK PRAC BIUROWYCH (liczba zdających: 24)





Wyniki egzaminu w wybranych zawodach



312[01] technik informatyk

Wyniki egzaminu potwierdzającego kwalifikacje zawodowe

| ETAP PISEMNY | |
|--------------------------|----------------|
| złożyło deklaracje: 1246 | |
| przystąpiło: | zdało: |
| 1109 | 507 (45,7%) |
| ETAP PRAKTYCZNY | |
| złożyło deklaracje: 1353 | |
| przystąpiło: | zdało: |
| 1162 | 764 (65,7%) |

**DYPLOM
POTWIERDZAJĄCY
KWALIFIKACJE
ZAWODOWE
otrzymało:**

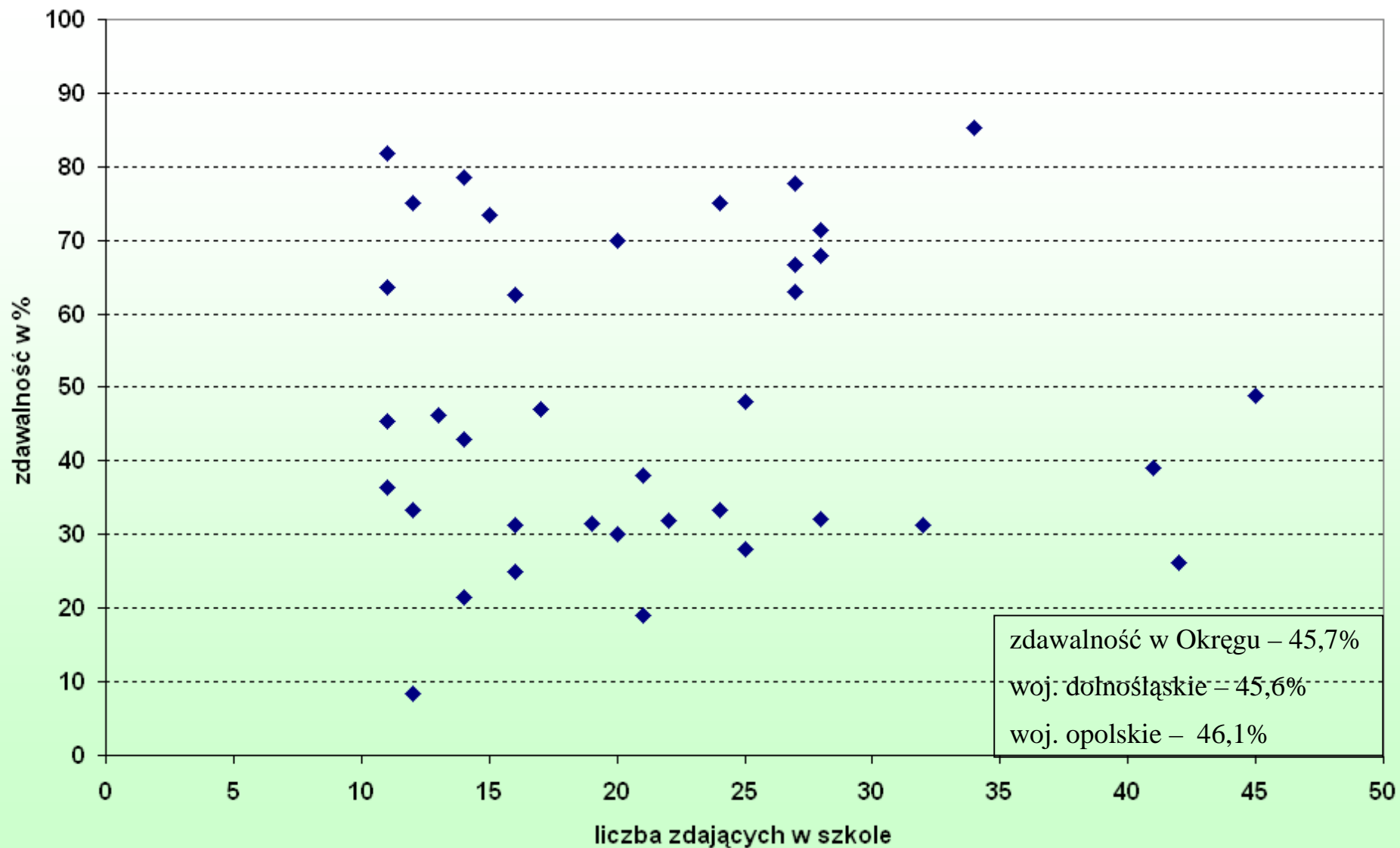
**Okręg
459 (38,1%)**

**Kraj
5009 (39,7%)**



312[01] technik informatyk

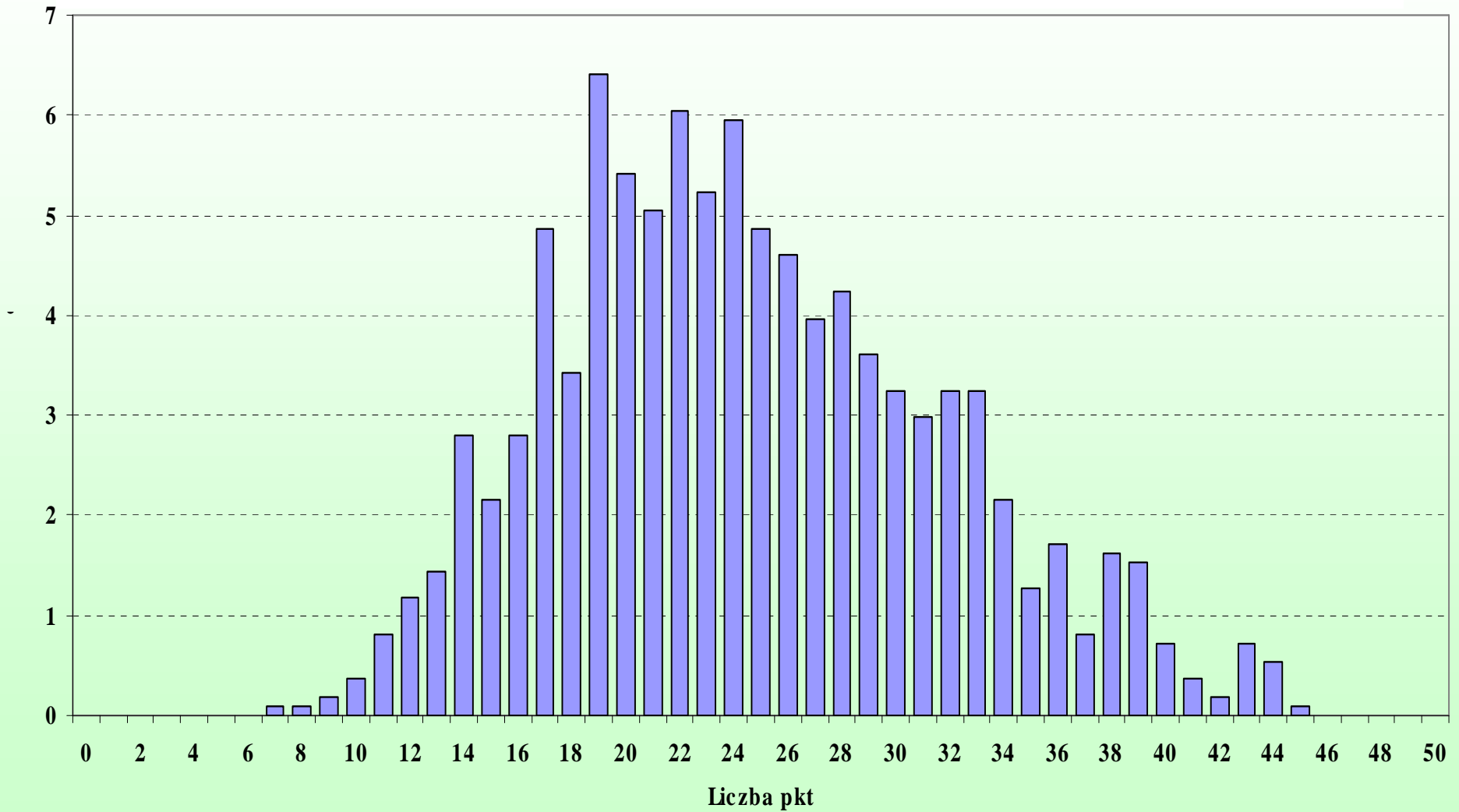
Zdawalność etapu pisemnego w szkołach (szkoły powyżej 10 zdających w zawodzie)





Rozkład wyników punktowych z części I etapu pisemnego w okręgu OKE we Wrocławiu

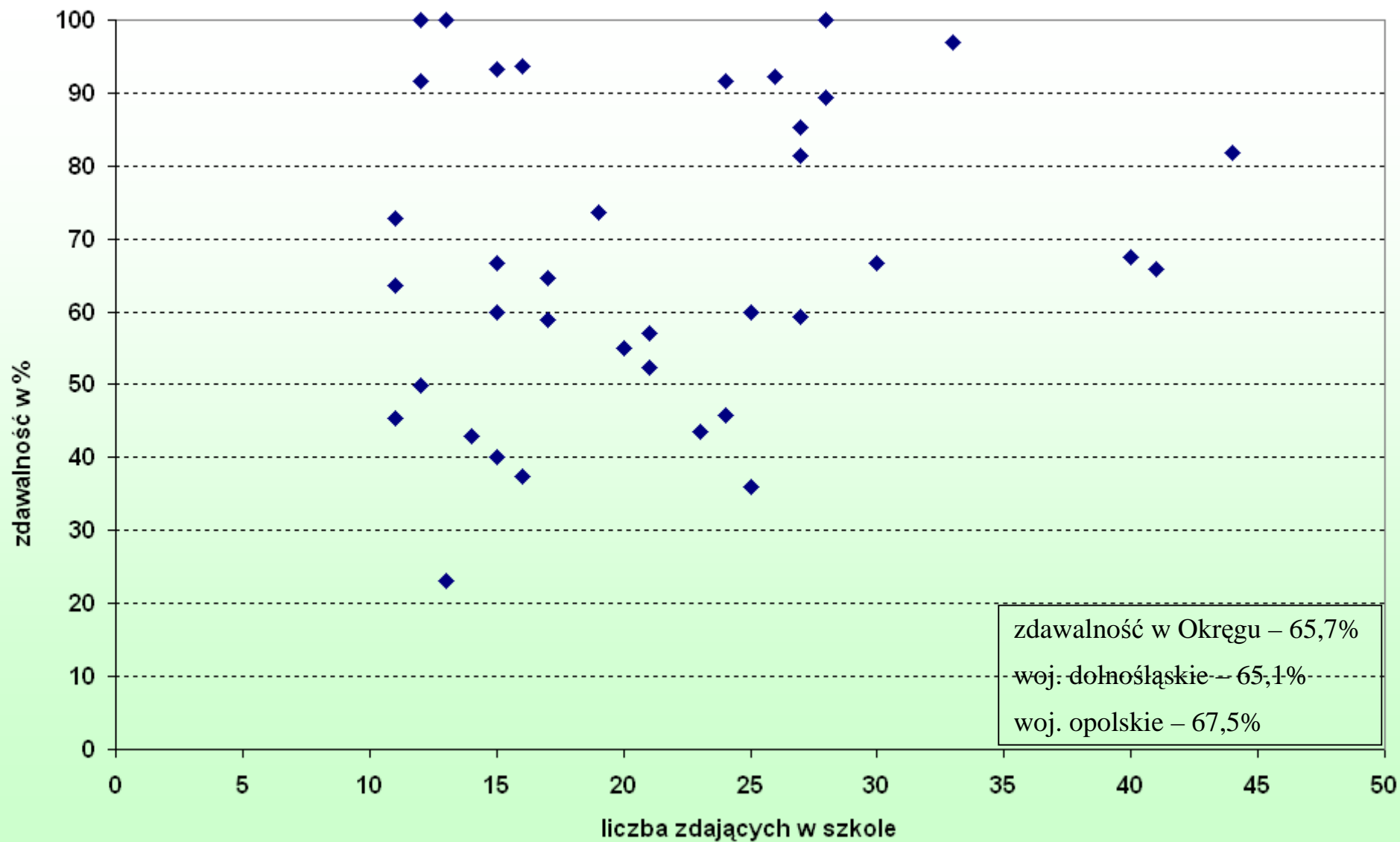
■ 312_01_ TECHNIK INFORMATYK (liczba zdających: 1109)





312[01] technik informatyk

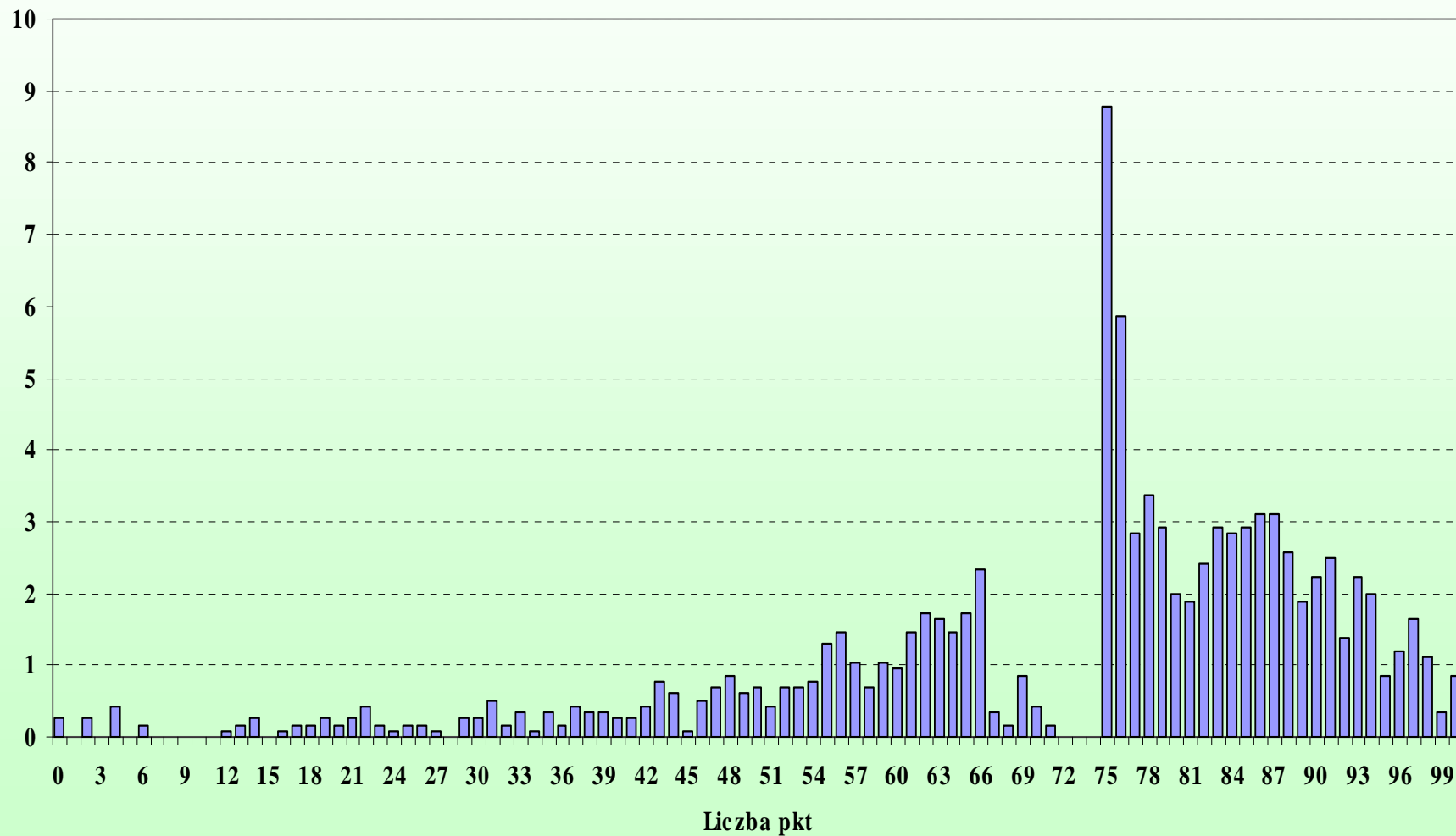
Zdawalność etapu praktycznego w szkołach (szkoły powyżej 10 zdających w zawodzie)





Rozkład wyników punktowych etapu praktycznego w okręgu OKE we Wrocławiu

312_01_ TECHNIK INFORMATYK





311[08] technik elektryk

Wyniki egzaminu potwierdzającego kwalifikacje zawodowe

| ETAP PISEMNY | |
|-------------------------|----------------|
| złożyło deklaracje: 378 | |
| przystąpiło: | zdało: |
| 324 | 166 (51,2%) |
| ETAP PRAKTYCZNY | |
| złożyło deklaracje: 426 | |
| przystąpiło: | zdało: |
| 343 | 163 (47,5%) |

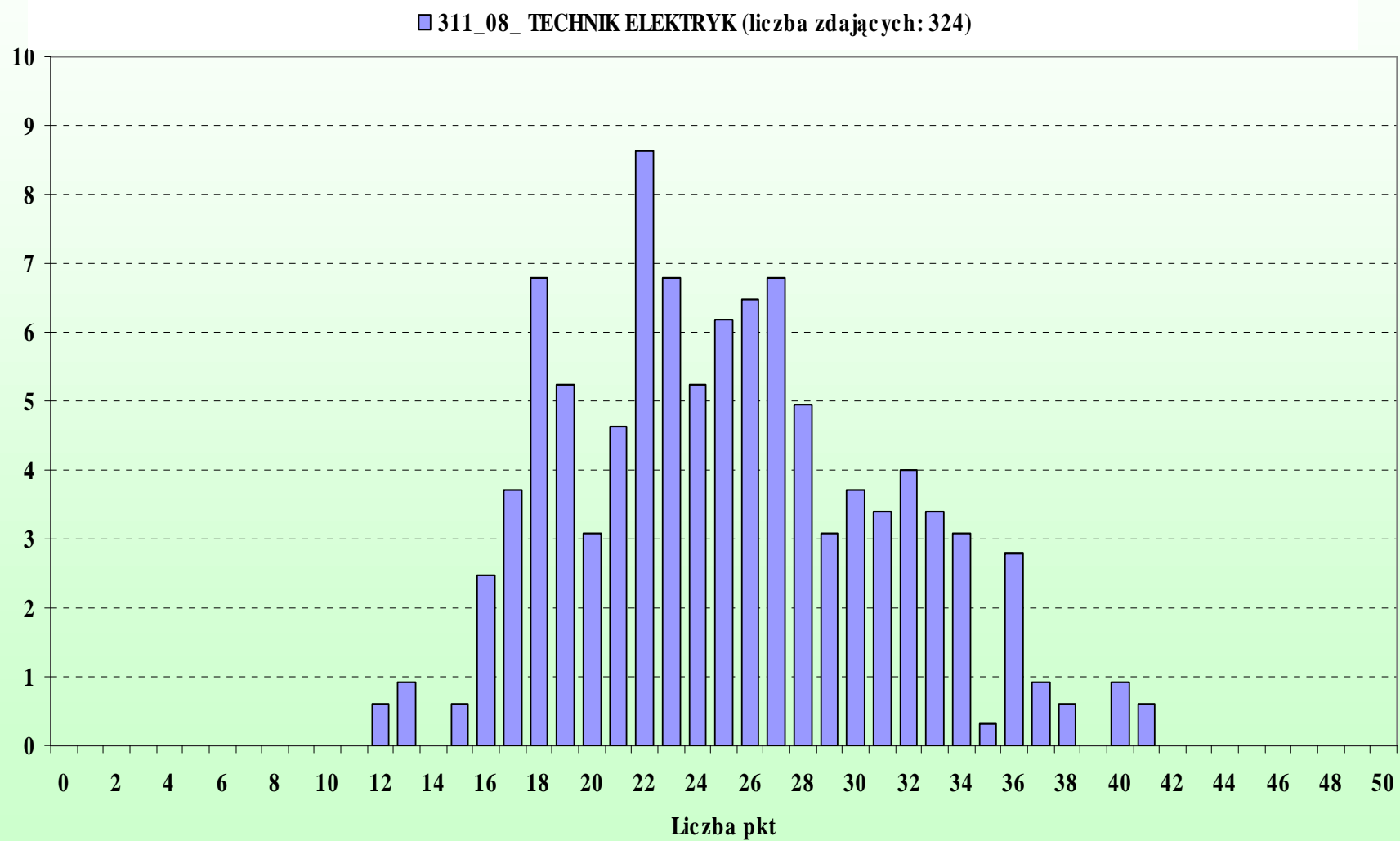
**DYPLOM
POTWIERDZAJĄCY
KWALIFIKACJE
ZAWODOWE
otrzymało:**

**Okręg
128 (35,0%)**

**Kraj
1061 (36,3%)**



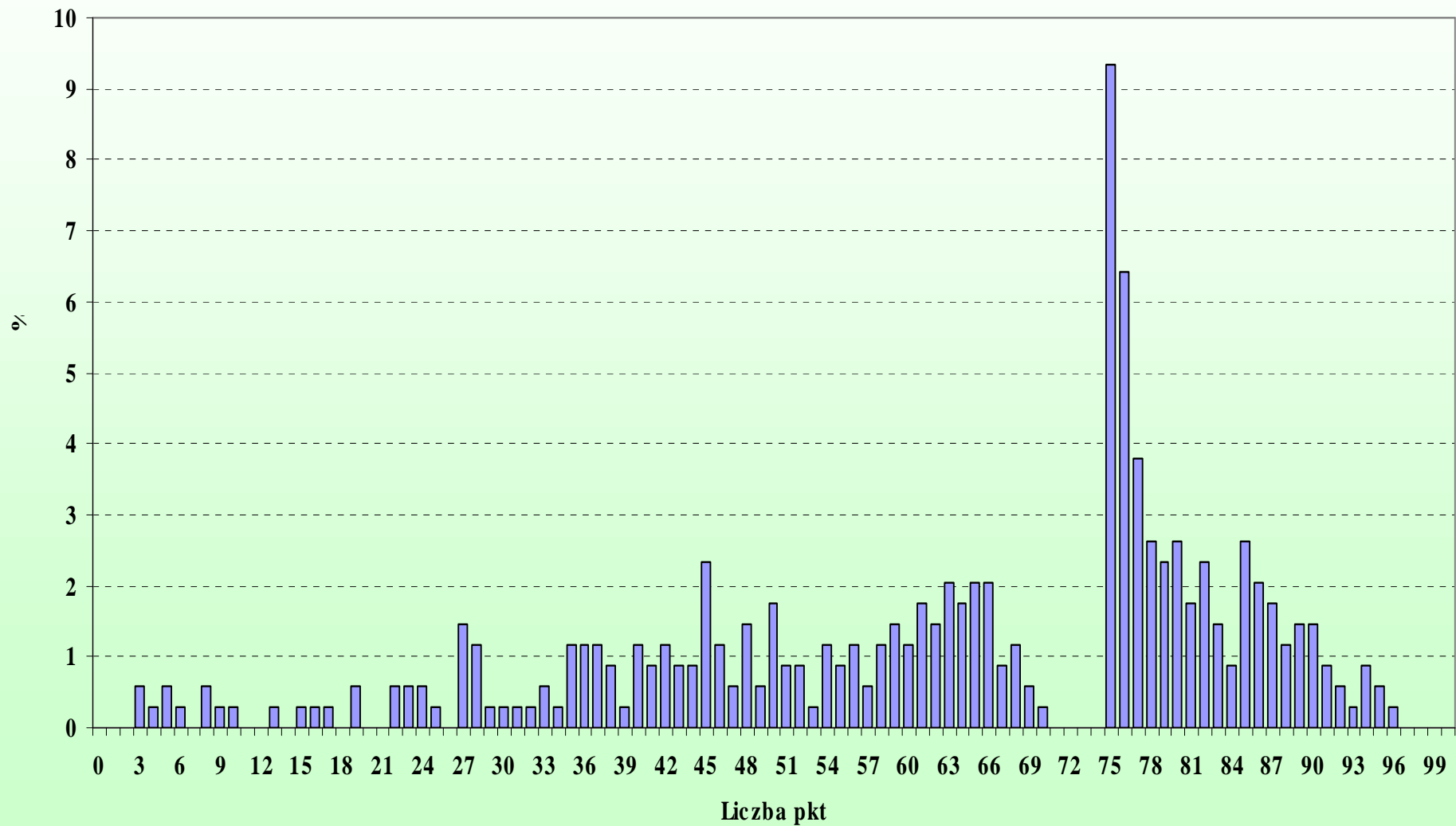
Rozkład wyników punktowych z części I etapu pisemnego w okręgu OKE we Wrocławiu





Rozkład wyników punktowych etapu praktycznego w okręgu OKE we Wrocławiu

■ 311_08_ TECHNIK ELEKTRYK





311[37] technik telekomunikacji

Wyniki egzaminu potwierdzającego kwalifikacje zawodowe

| ETAP PISEMNY | |
|-------------------------|---------------|
| złożyło deklaracje: 133 | |
| przystąpiło: | zdało: |
| 117 | 42 (35,9%) |
| ETAP PRAKTYCZNY | |
| złożyło deklaracje: 152 | |
| przystąpiło: | zdało: |
| 123 | 49 (39,8%) |

**DYPLOM
POTWIERDZAJĄCY
KWALIFIKACJE
ZAWODOWE
otrzymało:**

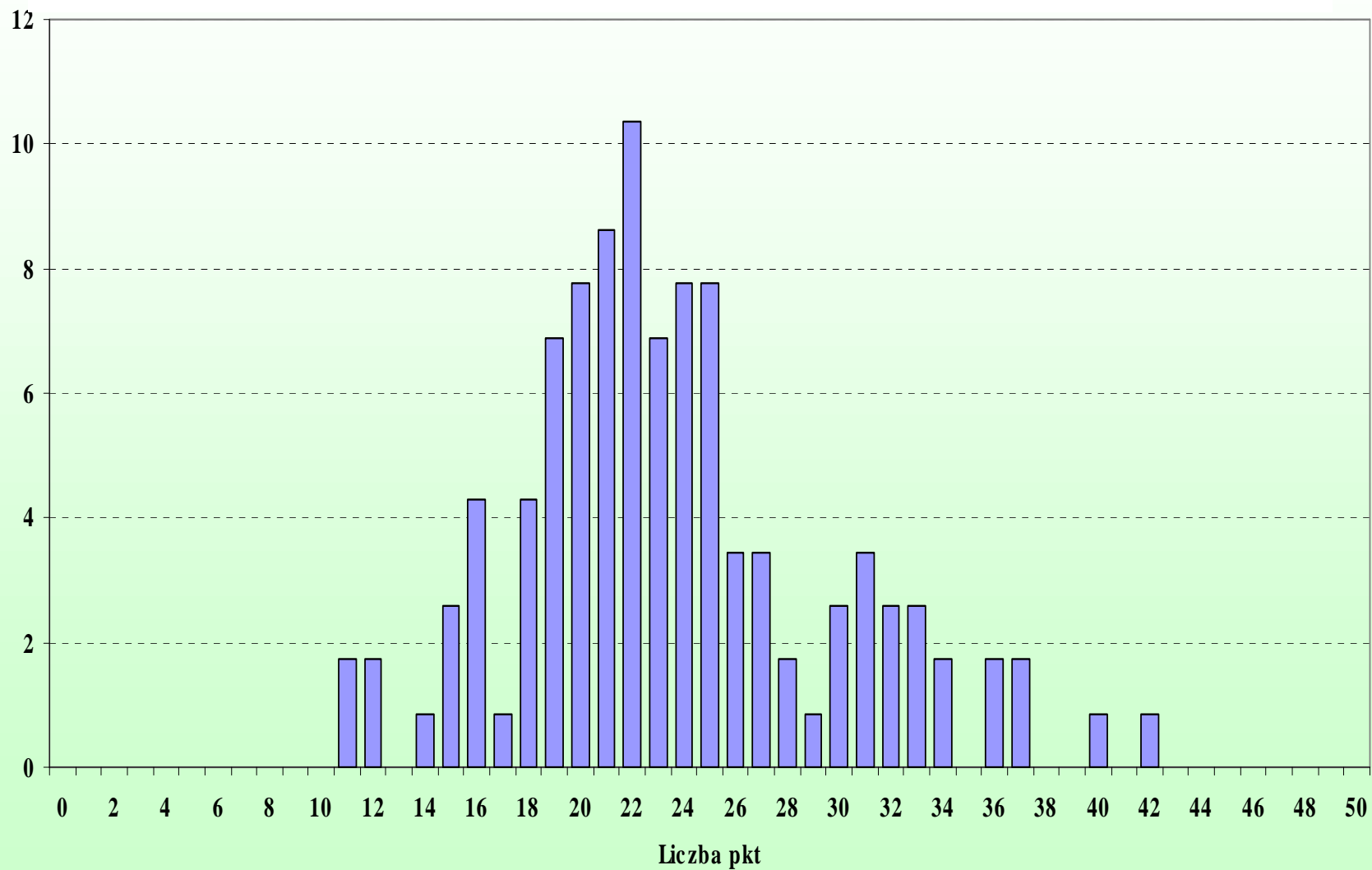
**Okręg
35 (26,5%)**

**Kraj
184 (28,5%)**



Rozkład wyników punktowych z części I etapu pisemnego w okręgu OKE we Wrocławiu

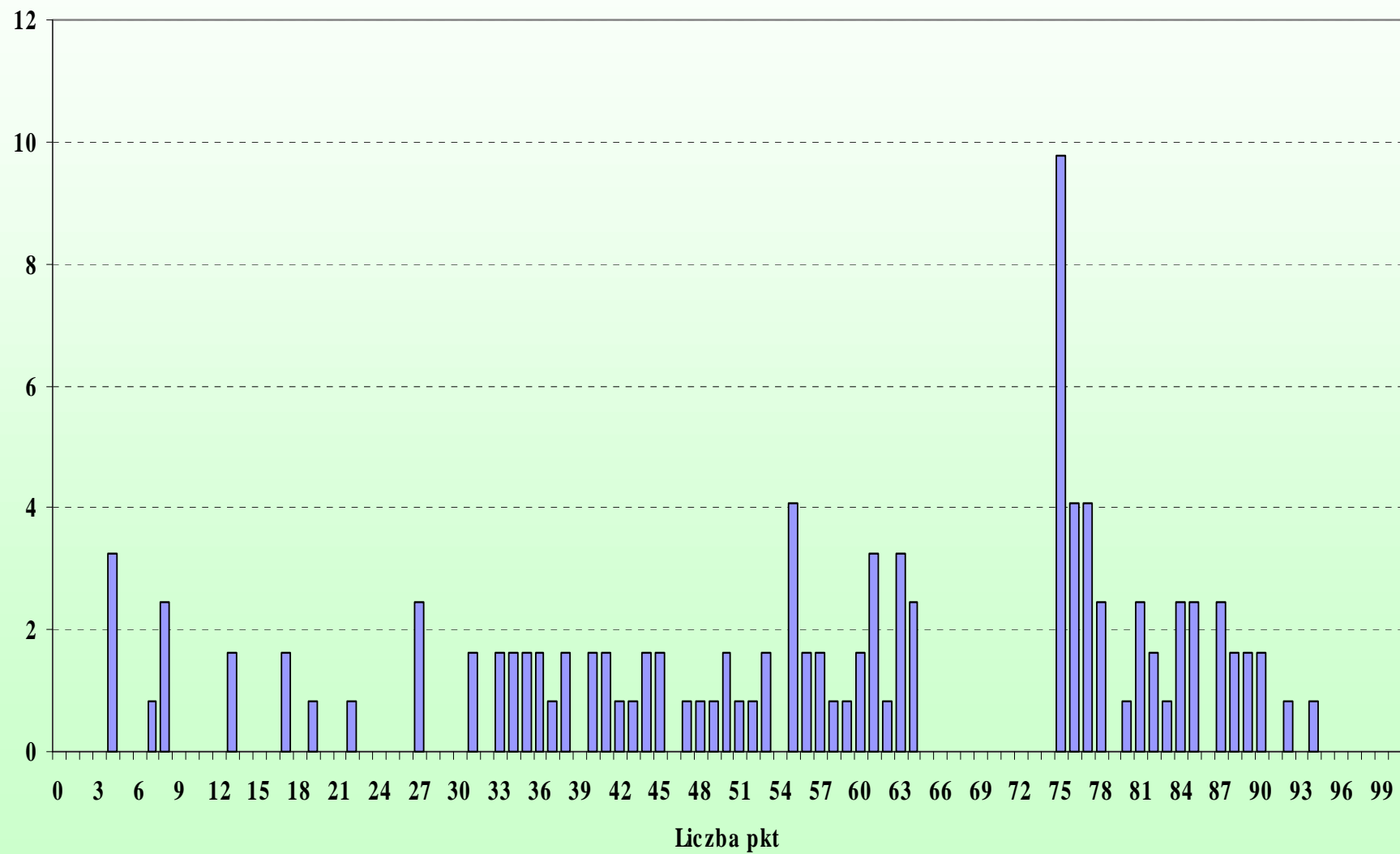
■ 311_37_ TECHNIK TELEKOMUNIKACJI (liczba zdających: 116)





Rozkład wyników punktowych etapu praktycznego w okręgu OKE we Wrocławiu

■ 311_37_ TECHNIK TELEKOMUNIKACJI





Ewaluacja przebiegu egzaminu

Wnioski z analizy

- Kart odpowiedzi obserwatorów egzaminu
- Dokumentacji egzaminacyjnej
- Wykazów nieprawidłowości sporządzanych przez egzaminatorów sprawdzających prace z etapu praktycznego egzaminu dla absolwentów T i SP



Przygotowanie egzaminu

- **przypadki naruszenia prawa przy powołaniu ZN**
brak nauczyciela z innej szkoły
- **liczne problemy z powołaniem ZNEP**
brak egzaminatorów, brak nauczyciela z innej szkoły, za mała liczba członków
- **pojedyncze przypadki szkół i ośrodków, w których sale i stanowiska nie były przygotowane**
nieprzygotowane komputery do wykonania zadania – technik informatyk, stoliki, kartki z danymi zdających, zapasowe przybory do pisania



Przebieg egzaminu

- **nieprawidłowości w pracy ZN i ZNEP**
zdający na egzaminie wykorzystywali niedozwolone przybory (prace pisane ołówkiem, flamastrem, kolorowym długopisem), błędy w dokumentacji: braki podpisów, pieczętek, załączone do prac zdających dodatkowe kartki z pieczętką szkoły, na materiałach egzaminacyjnych zdających brak naklejek z numerem PESEL lub naklejki z imieniem i nazwiskiem zdających, błędy w pakowaniu materiałów w sali
- **unieważnienia w czasie egzaminu**
 - wniesienie telefonu komórkowego – 8 przypadków
 - przystąpienie do egzaminu z naruszeniem prawa – 4 przypadki
- **unieważnienia etapu praktycznego egzaminu w zawodzie technik informatyk przez Dyrektora OKE – 12 osób z 1 szkoły** (brak przygotowania stanowisk egzaminacyjnych do wykonania zadania)



Praca egzaminatorów oceniających

- **wykonanie zadania przez absolwentów ZSZ**
- **prace egzaminacyjne absolwentów T i SP**

Problem:

liczne błędy techniczne w sumowaniu punktów,
przenoszeniu i kodowaniu Kart obserwacji i Kart oceny



Za bardzo dobrą współpracę w roku szkolnym 2008/2009 składamy podziękowanie:

- Przewodniczącym szkolnych zespołów nadzorujących i ich Zastępcom,
- Kierownikom ośrodków egzaminacyjnych i ich Zastępcom,
- Przewodniczącym i Członkom zespołów nadzorujących,
- Przewodniczącym i Członkom zespołów egzaminacyjnych oraz zespołów nadzorujących etap praktyczny egzaminu,
- Przewodniczącym i członkom zespołów egzaminatorów sprawdzających prace,
- Kuratorom i Wizytatorom Kuratoriów Oświaty w Opolu i we Wrocławiu,
- Dyrektorom i pracownikom szkół i placówek, w których przeprowadzono próbne testowania propozycji materiałów egzaminacyjnych,
- Pracownikom organów prowadzących, ośrodków doskonalenia nauczycieli i poradni psychologiczno-pedagogicznych uczestniczących w procedurach upoważniania ośrodków i w obserwowaniu przebiegu egzaminów.