

### 6a. Łatwość egzaminu w etapie praktycznym według obszarów (zawody ZSZ)

W tabelach przedstawiono wskaźniki łatwości poszczególnych obszarów w etapie praktycznym dla każdego zawodu, bez rozbicia na województwa.

Każdej tabeli (dla jednego zawodu) towarzyszy wykres.

Tabele i wykresy ułożono w kolejności kodów zawodów.

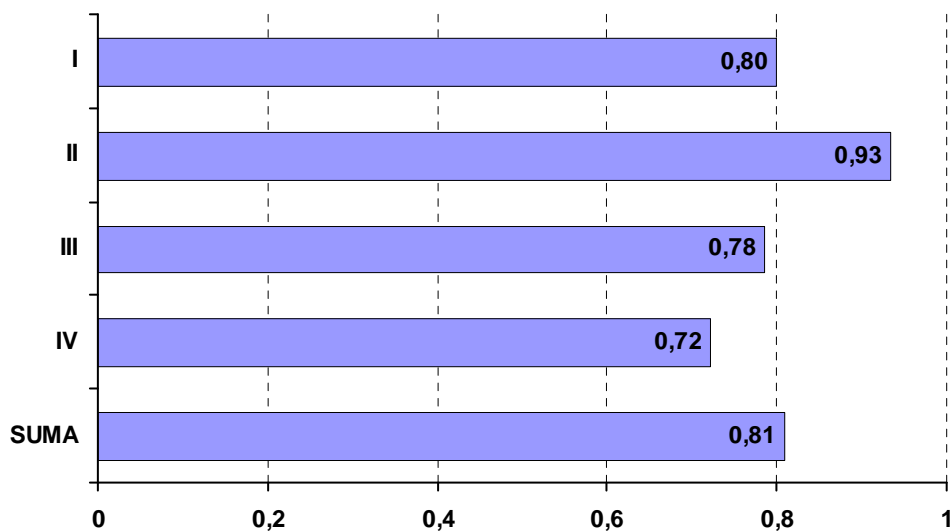
W tabelach ujęto wszystkich zdających etap praktyczny, których szkoły macierzyste znajdują się w zasięgu OKE we Wrocławiu, zarówno zdających po raz pierwszy, jak i przystępujących do egzaminu (etapu) po raz kolejny.

W tabelach ujęto wyniki etapu praktycznego egzaminu dla absolwentów szkół policealnych przeprowadzanego według zasad dla ZSZ.

## Łatwość etapu praktycznego według obszarów

**313[05] FOTOGRAF****Liczba zdających: 3**

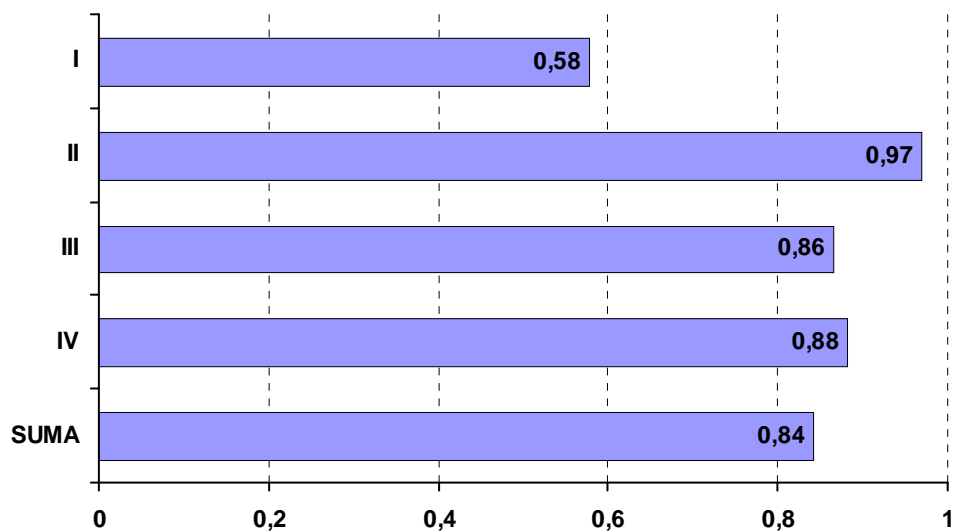
Nr obszaru	Pkt do zdobycia	Nazwa obszaru	Średnia łatwość
I	5 pkt	Planowanie czynności związanych z wykonaniem zadania	0,80
II	5 pkt	Organizowanie stanowiska pracy	0,93
III	16 pkt	Wykonanie zadania egzaminacyjnego z zachowaniem przepisów bezpieczeństwa i higieny pracy, ochrony przeciwpożarowej i ochrony środowiska	0,78
IV	2 pkt	Prezentowanie efektów wykonanego zadania	0,72
SUMA	28 pkt	Łatwość zadania	0,81



## Łatwość etapu praktycznego według obszarów

**512[05] KUCHARZ MAŁEJ GASTRONOMII****Liczba zdających: 809**

Nr obszaru	Pkt do zdobycia	Nazwa obszaru	Średnia łatwość
I	4 pkt	Planowanie czynności związanych z wykonaniem zadania	0,58
II	4 pkt	Organizowanie stanowiska pracy	0,97
III	22 pkt	Wykonanie zadania egzaminacyjnego z zachowaniem przepisów bezpieczeństwa i higieny pracy, ochrony przeciwpożarowej i ochrony środowiska	0,86
IV	2 pkt	Prezentowanie efektów wykonanego zadania	0,88
SUMA	32 pkt	Łatwość zadania	0,84

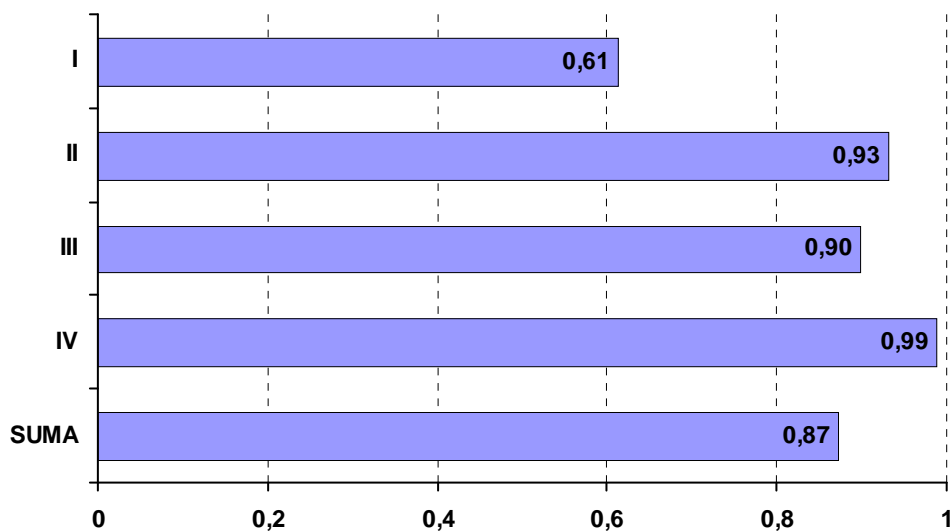


Łatwość etapu praktycznego według obszarów

**513[02] OPIEKUN MEDYCZNY**

**Liczba zdających: 464**

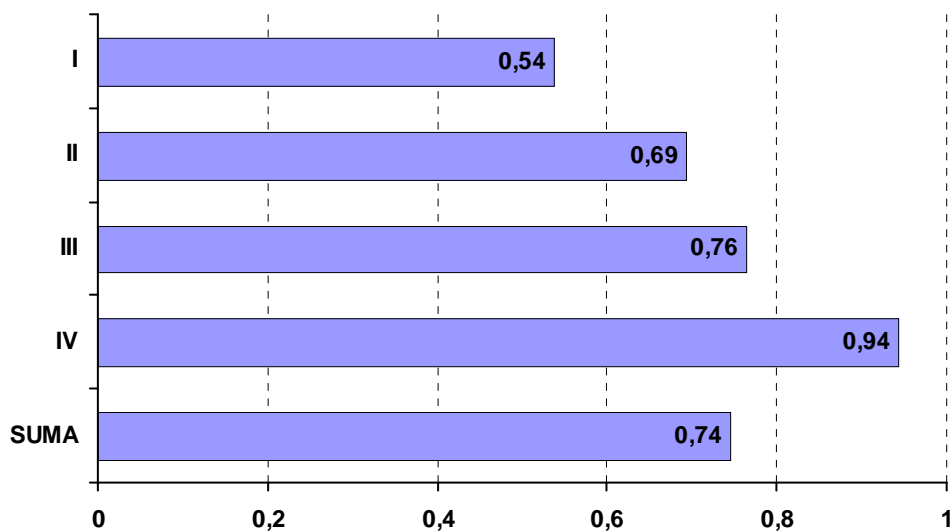
Nr obszaru	Pkt do zdobycia	Nazwa obszaru	Średnia łatwość
I	4 pkt	Planowanie czynności związanych z wykonaniem zadania	0,61
II	4 pkt	Organizowanie stanowiska pracy	0,93
III	22 pkt	Wykonanie zadania egzaminacyjnego z zachowaniem przepisów bezpieczeństwa i higieny pracy, ochrony przeciwpożarowej i ochrony środowiska	0,90
IV	2 pkt	Prezentowanie efektów wykonanego zadania	0,99
SUMA	32 pkt	Łatwość zadania	0,87



## Łatwość etapu praktycznego według obszarów

**514[01] FRYZJER****Liczba zdających: 18**

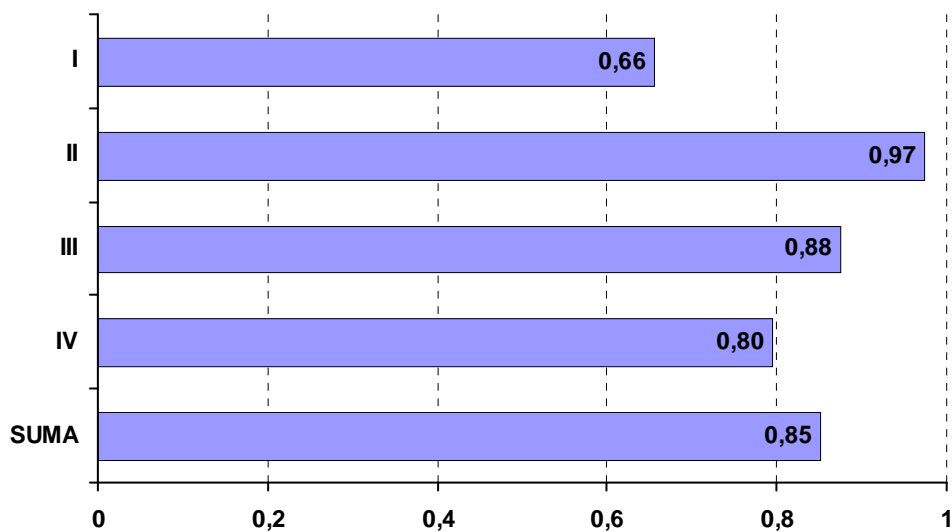
Nr obszaru	Pkt do zdobycia	Nazwa obszaru	Średnia łatwość
I	3 pkt	Planowanie czynności związanych z wykonaniem zadania	0,54
II	4 pkt	Organizowanie stanowiska pracy	0,69
III	23 pkt	Wykonanie zadania egzaminacyjnego z zachowaniem przepisów bezpieczeństwa i higieny pracy, ochrony przeciwpożarowej i ochrony środowiska	0,76
IV	2 pkt	Prezentowanie efektów wykonanego zadania	0,94
SUMA	32 pkt	Łatwość zadania	0,74



## Łatwość etapu praktycznego według obszarów

**522[01] SPRZEDAWCA****Liczba zdających: 1097**

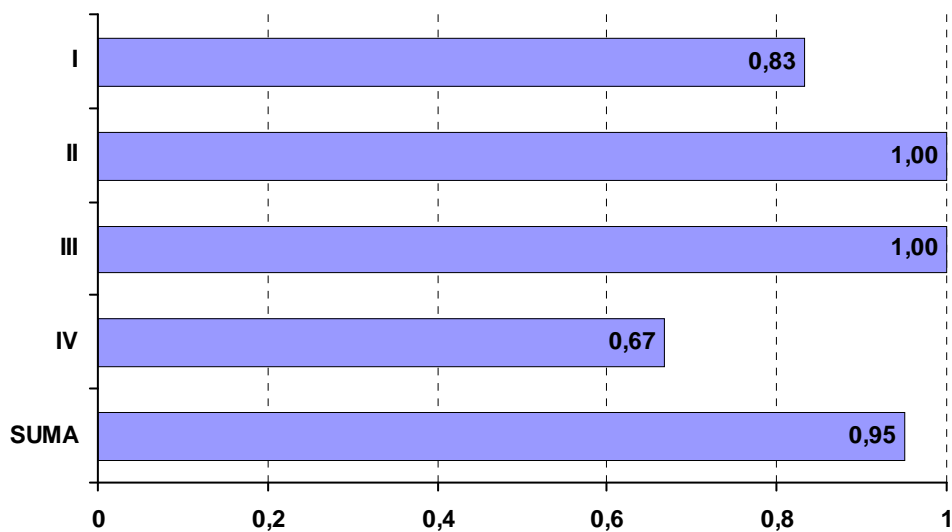
Nr obszaru	Pkt do zdobycia	Nazwa obszaru	Średnia łatwość
I	4 pkt	Planowanie czynności związanych z wykonaniem zadania	0,66
II	3 pkt	Organizowanie stanowiska pracy	0,97
III	23 pkt	Wykonanie zadania egzaminacyjnego z zachowaniem przepisów bezpieczeństwa i higieny pracy, ochrony przeciwpożarowej i ochrony środowiska	0,88
IV	2 pkt	Prezentowanie efektów wykonanego zadania	0,80
SUMA	32 pkt	Łatwość zadania	0,85



## Łatwość etapu praktycznego według obszarów

**613[01] ROLNIK****Liczba zdających: 6**

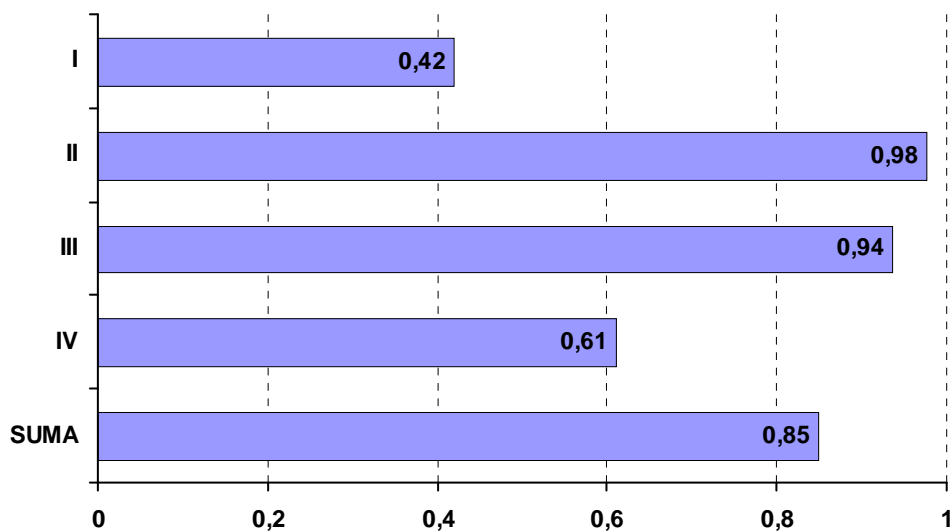
Nr obszaru	Pkt do zdobycia	Nazwa obszaru	Średnia łatwość
I	3 pkt	Planowanie czynności związanych z wykonaniem zadania	0,83
II	3 pkt	Organizowanie stanowiska pracy	1,00
III	16 pkt	Wykonanie zadania egzaminacyjnego z zachowaniem przepisów bezpieczeństwa i higieny pracy, ochrony przeciwpożarowej i ochrony środowiska	1,00
IV	2 pkt	Prezentowanie efektów wykonanego zadania	0,67
SUMA	24 pkt	Łatwość zadania	0,95



## Łatwość etapu praktycznego według obszarów

**621[01] OGRODNIK****Liczba zdających: 27**

Nr obszaru	Pkt do zdobycia	Nazwa obszaru	Średnia łatwość
I	3 pkt	Planowanie czynności związanych z wykonaniem zadania	0,42
II	3 pkt	Organizowanie stanowiska pracy	0,98
III	16 pkt	Wykonanie zadania egzaminacyjnego z zachowaniem przepisów bezpieczeństwa i higieny pracy, ochrony przeciwpożarowej i ochrony środowiska	0,94
IV	2 pkt	Prezentowanie efektów wykonanego zadania	0,61
SUMA	24 pkt	Łatwość zadania	0,85

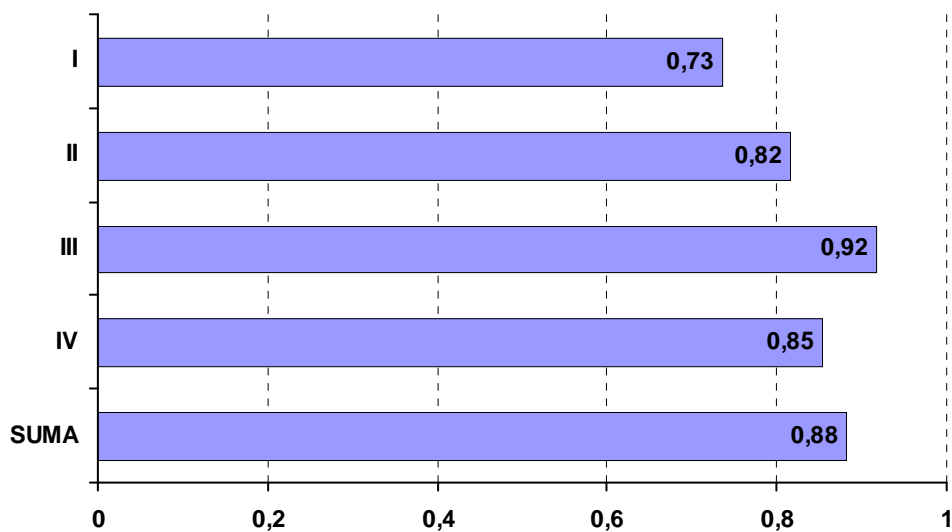




## Łatwość etapu praktycznego według obszarów

**711[02] GÓRNIK EKSPLOATACJI PODZIEMNEJ****Liczba zdających: 31**

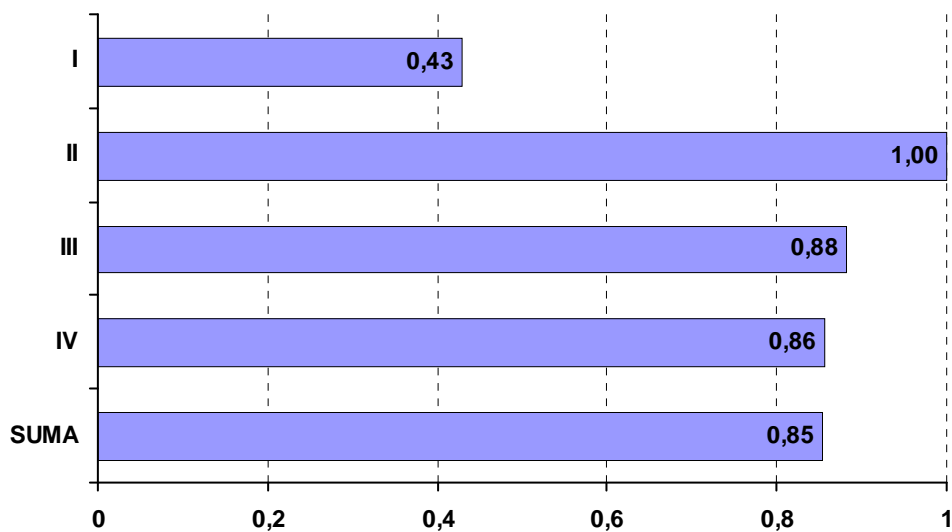
Nr obszaru	Pkt do zdobycia	Nazwa obszaru	Średnia łatwość
I	3 pkt	Planowanie czynności związanych z wykonaniem zadania	0,73
II	3 pkt	Organizowanie stanowiska pracy	0,82
III	20 pkt	Wykonanie zadania egzaminacyjnego z zachowaniem przepisów bezpieczeństwa i higieny pracy, ochrony przeciwpożarowej i ochrony środowiska	0,92
IV	2 pkt	Prezentowanie efektów wykonanego zadania	0,85
SUMA	28 pkt	Łatwość zadania	0,88



## Łatwość etapu praktycznego według obszarów

**712[01] BETONIARZ - ZBROJARZ****Liczba zdających: 7**

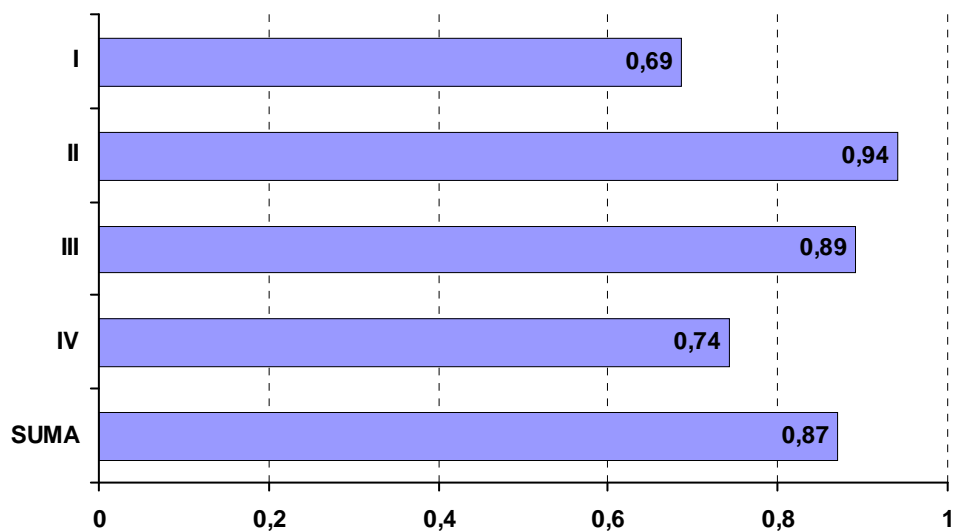
Nr obszaru	Pkt do zdobycia	Nazwa obszaru	Średnia łatwość
I	3 pkt	Planowanie czynności związanych z wykonaniem zadania	0,43
II	4 pkt	Organizowanie stanowiska pracy	1,00
III	23 pkt	Wykonanie zadania egzaminacyjnego z zachowaniem przepisów bezpieczeństwa i higieny pracy, ochrony przeciwpożarowej i ochrony środowiska	0,88
IV	2 pkt	Prezentowanie efektów wykonanego zadania	0,86
SUMA	32 pkt	Łatwość zadania	0,85



## Łatwość etapu praktycznego według obszarów

**712[06] MURARZ****Liczba zdających: 107**

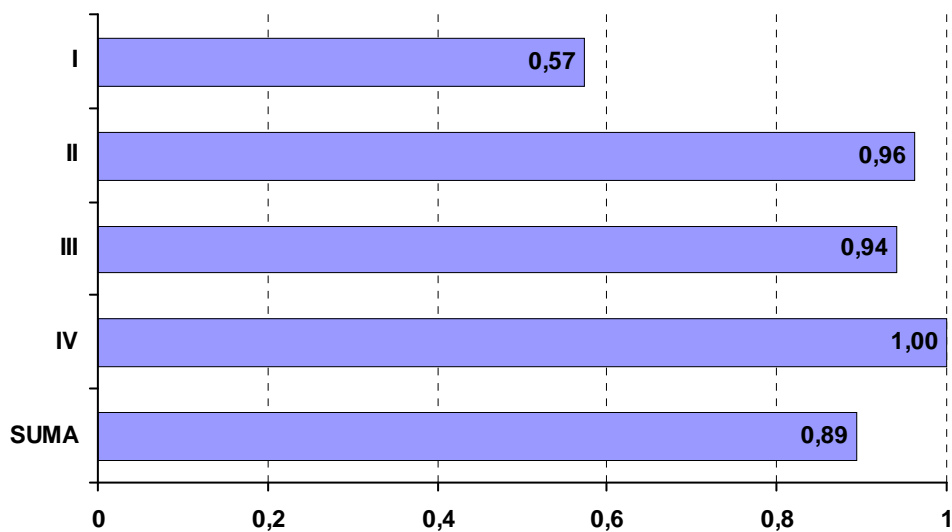
Nr obszaru	Pkt do zdobycia	Nazwa obszaru	Średnia łatwość
I	3 pkt	Planowanie czynności związanych z wykonaniem zadania	0,69
II	5 pkt	Organizowanie stanowiska pracy	0,94
III	22 pkt	Wykonanie zadania egzaminacyjnego z zachowaniem przepisów bezpieczeństwa i higieny pracy, ochrony przeciwpożarowej i ochrony środowiska	0,89
IV	2 pkt	Prezentowanie efektów wykonanego zadania	0,74
SUMA	32 pkt	Łatwość zadania	0,87



## Łatwość etapu praktycznego według obszarów

**712[07] RENOWATOR ZABYTKÓW ARCHITEKTURY****Liczba zdających: 9**

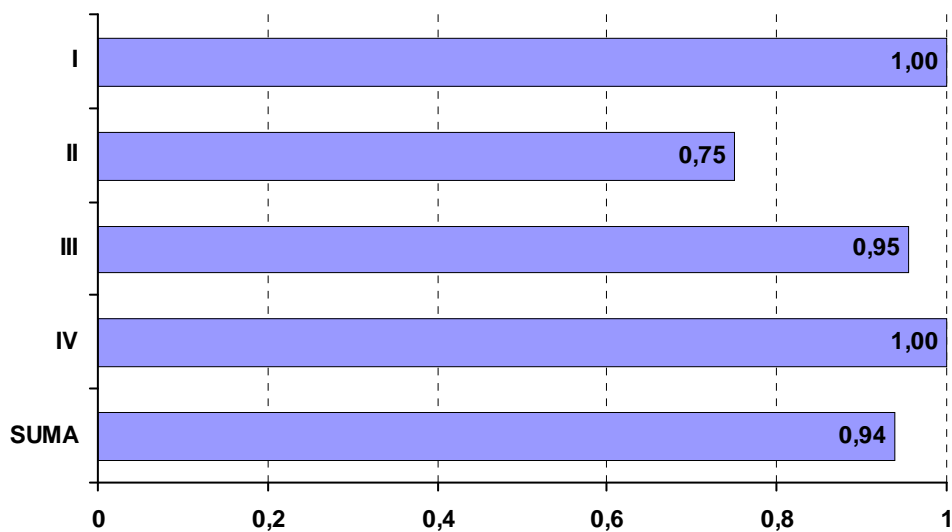
Nr obszaru	Pkt do zdobycia	Nazwa obszaru	Średnia łatwość
I	4 pkt	Planowanie czynności związanych z wykonaniem zadania	0,57
II	4 pkt	Organizowanie stanowiska pracy	0,96
III	18 pkt	Wykonanie zadania egzaminacyjnego z zachowaniem przepisów bezpieczeństwa i higieny pracy, ochrony przeciwpożarowej i ochrony środowiska	0,94
IV	2 pkt	Prezentowanie efektów wykonanego zadania	1,00
SUMA	28 pkt	Łatwość zadania	0,89



## Łatwość etapu praktycznego według obszarów

**713[01] DEKARZ****Liczba zdających: 1**

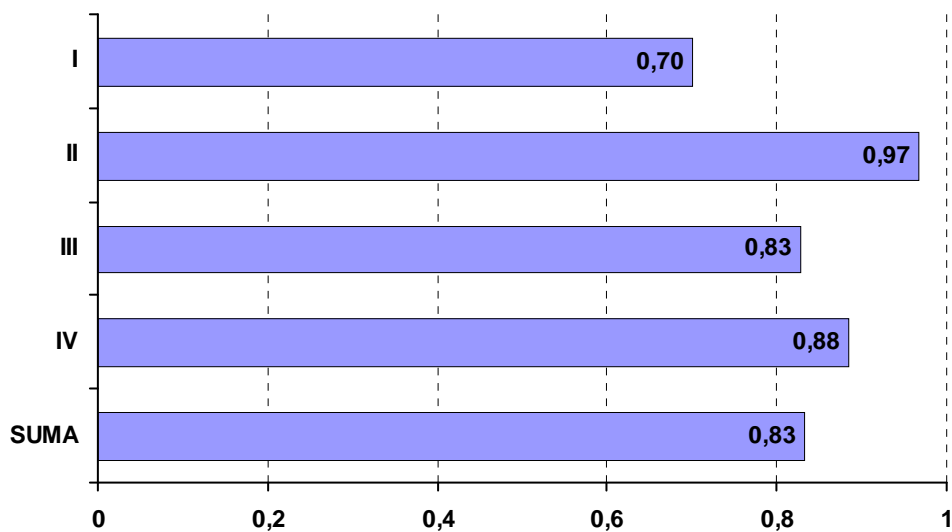
Nr obszaru	Pkt do zdobycia	Nazwa obszaru	Średnia łatwość
I	4 pkt	Planowanie czynności związanych z wykonaniem zadania	1,00
II	4 pkt	Organizowanie stanowiska pracy	0,75
III	22 pkt	Wykonanie zadania egzaminacyjnego z zachowaniem przepisów bezpieczeństwa i higieny pracy, ochrony przeciwpożarowej i ochrony środowiska	0,95
IV	2 pkt	Prezentowanie efektów wykonanego zadania	1,00
SUMA	32 pkt	Łatwość zadania	0,94



## Łatwość etapu praktycznego według obszarów

**713[02] MONTER INSTALACJI I URZĄDZEŃ SANITARNYCH****Liczba zdających: 30**

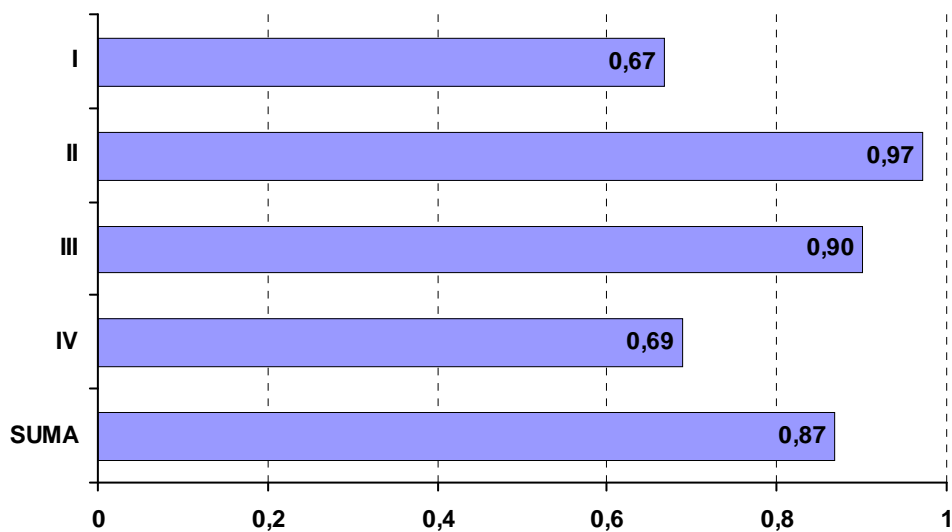
Nr obszaru	Pkt do zdobycia	Nazwa obszaru	Średnia łatwość
I	4 pkt	Planowanie czynności związanych z wykonaniem zadania	0,70
II	4 pkt	Organizowanie stanowiska pracy	0,97
III	22 pkt	Wykonanie zadania egzaminacyjnego z zachowaniem przepisów bezpieczeństwa i higieny pracy, ochrony przeciwpożarowej i ochrony środowiska	0,83
IV	2 pkt	Prezentowanie efektów wykonanego zadania	0,88
SUMA	32 pkt	Łatwość zadania	0,83



## Łatwość etapu praktycznego według obszarów

**713[06] TECHNOLOG ROBÓT WYKOŃCZENIOWYCH W BUDOWNICTWIE****Liczba zdających: 87**

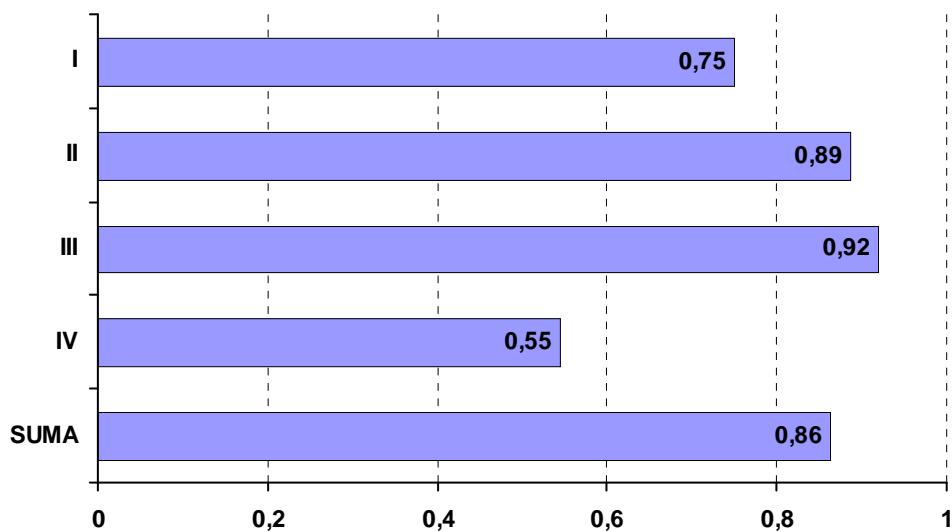
Nr obszaru	Pkt do zdobycia	Nazwa obszaru	Średnia łatwość
I	4 pkt	Planowanie czynności związanych z wykonaniem zadania	0,67
II	4 pkt	Organizowanie stanowiska pracy	0,97
III	22 pkt	Wykonanie zadania egzaminacyjnego z zachowaniem przepisów bezpieczeństwa i higieny pracy, ochrony przeciwpożarowej i ochrony środowiska	0,90
IV	2 pkt	Prezentowanie efektów wykonanego zadania	0,69
SUMA	32 pkt	Łatwość zadania	0,87



## Łatwość etapu praktycznego według obszarów

**713[08] MONTER IZOLACJI BUDOWLANYCH****Liczba zdających: 11**

Nr obszaru	Pkt do zdobycia	Nazwa obszaru	Średnia łatwość
I	4 pkt	Planowanie czynności związanych z wykonaniem zadania	0,75
II	4 pkt	Organizowanie stanowiska pracy	0,89
III	18 pkt	Wykonanie zadania egzaminacyjnego z zachowaniem przepisów bezpieczeństwa i higieny pracy, ochrony przeciwpożarowej i ochrony środowiska	0,92
IV	2 pkt	Prezentowanie efektów wykonanego zadania	0,55
SUMA	28 pkt	Łatwość zadania	0,86



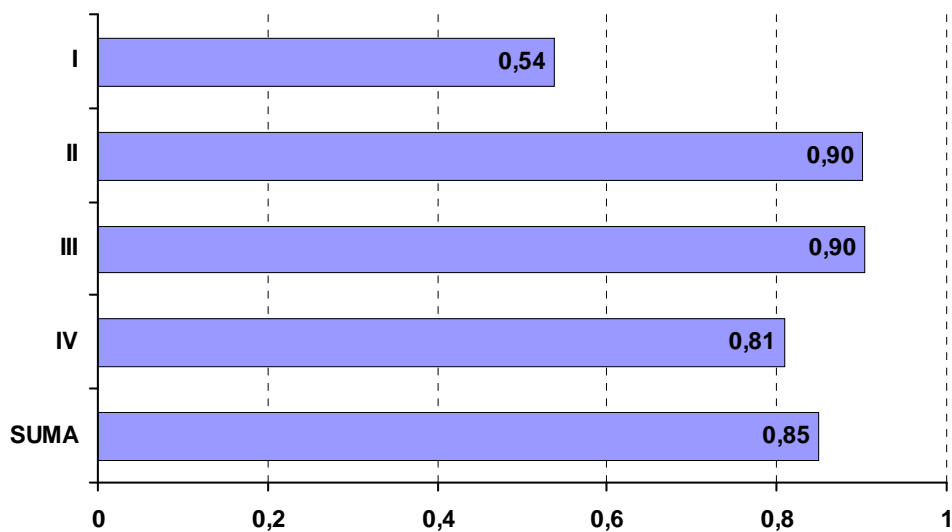


Łatwość etapu praktycznego według obszarów

**714[01] MALARZ - TAPECIARZ**

**Liczba zdających: 20**

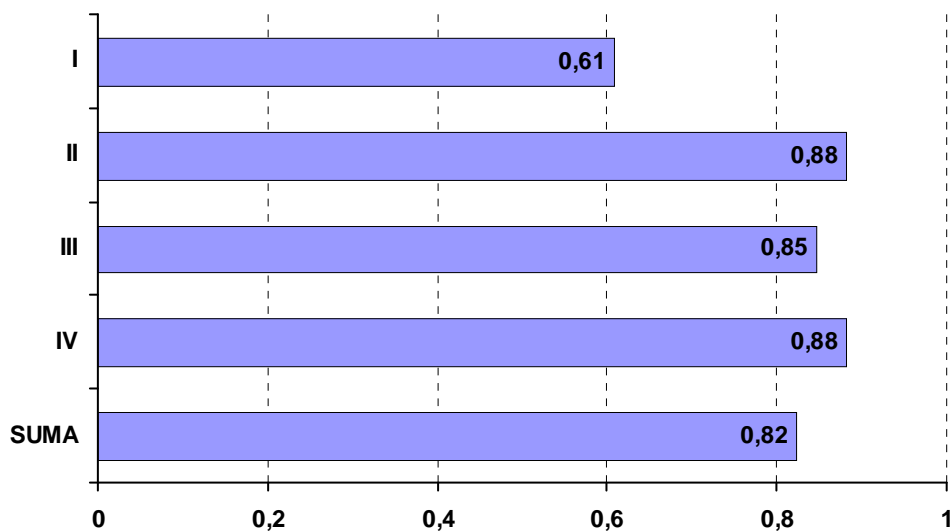
Nr obszaru	Pkt do zdobycia	Nazwa obszaru	Średnia łatwość
I	4 pkt	Planowanie czynności związanych z wykonaniem zadania	0,54
II	5 pkt	Organizowanie stanowiska pracy	0,90
III	21 pkt	Wykonanie zadania egzaminacyjnego z zachowaniem przepisów bezpieczeństwa i higieny pracy, ochrony przeciwpożarowej i ochrony środowiska	0,90
IV	2 pkt	Prezentowanie efektów wykonanego zadania	0,81
SUMA	32 pkt	Łatwość zadania	0,85



## Łatwość etapu praktycznego według obszarów

**714[03] LAKIERNIK****Liczba zdających: 17**

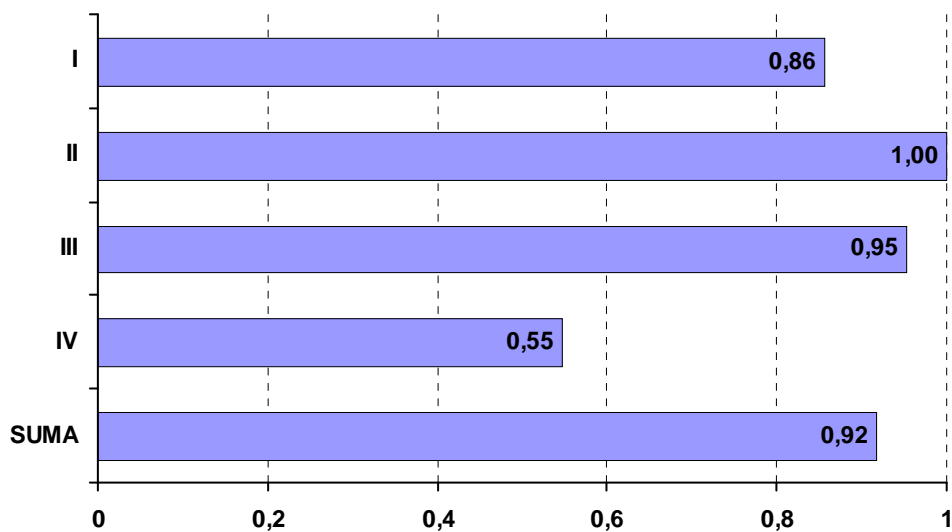
Nr obszaru	Pkt do zdobycia	Nazwa obszaru	Średnia łatwość
I	3 pkt	Planowanie czynności związanych z wykonaniem zadania	0,61
II	3 pkt	Organizowanie stanowiska pracy	0,88
III	16 pkt	Wykonanie zadania egzaminacyjnego z zachowaniem przepisów bezpieczeństwa i higieny pracy, ochrony przeciwpożarowej i ochrony środowiska	0,85
IV	2 pkt	Prezentowanie efektów wykonanego zadania	0,88
SUMA	24 pkt	Łatwość zadania	0,82



## Łatwość etapu praktycznego według obszarów

**721[03] BLACHARZ SAMOCHODOWY****Liczba zdających: 21**

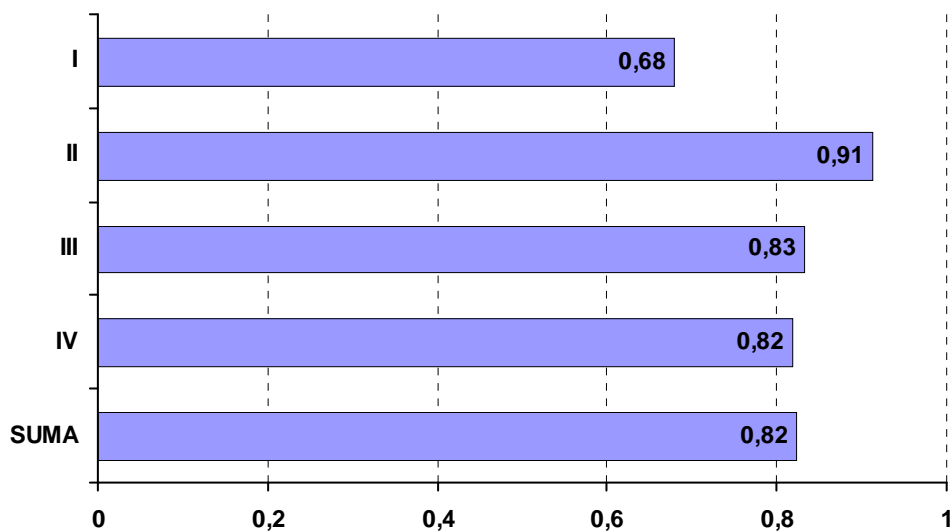
Nr obszaru	Pkt do zdobycia	Nazwa obszaru	Średnia łatwość
I	3 pkt	Planowanie czynności związanych z wykonaniem zadania	0,86
II	3 pkt	Organizowanie stanowiska pracy	1,00
III	20 pkt	Wykonanie zadania egzaminacyjnego z zachowaniem przepisów bezpieczeństwa i higieny pracy, ochrony przeciwpożarowej i ochrony środowiska	0,95
IV	2 pkt	Prezentowanie efektów wykonanego zadania	0,55
SUMA	28 pkt	Łatwość zadania	0,92



## Łatwość etapu praktycznego według obszarów

**722[02] OPERATOR OBRABIAREK SKRAWAJĄCYCH****Liczba zdających: 55**

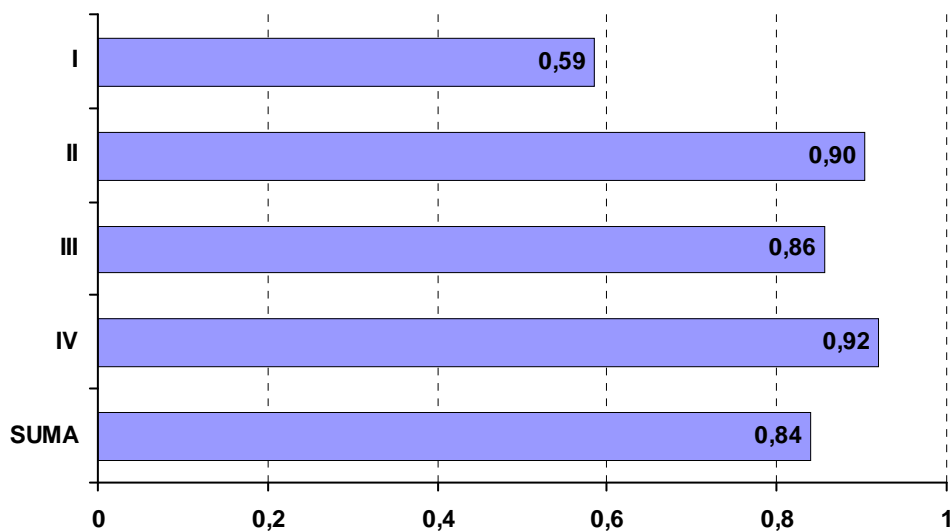
Nr obszaru	Pkt do zdobycia	Nazwa obszaru	Średnia łatwość
I	3 pkt	Planowanie czynności związanych z wykonaniem zadania	0,68
II	3 pkt	Organizowanie stanowiska pracy	0,91
III	16 pkt	Wykonanie zadania egzaminacyjnego z zachowaniem przepisów bezpieczeństwa i higieny pracy, ochrony przeciwpożarowej i ochrony środowiska	0,83
IV	2 pkt	Prezentowanie efektów wykonanego zadania	0,82
SUMA	24 pkt	Łatwość zadania	0,82



## Łatwość etapu praktycznego według obszarów

**722[03] ŚLUSARZ****Liczba zdających: 192**

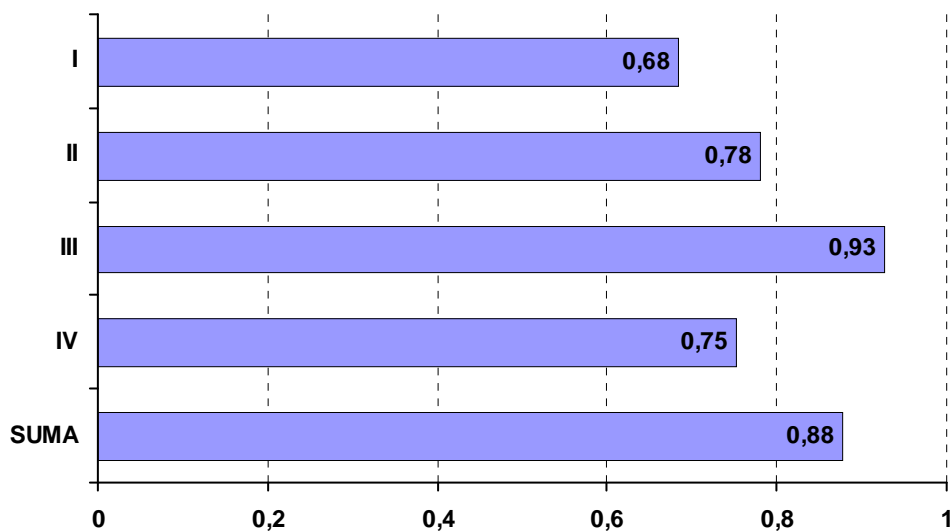
Nr obszaru	Pkt do zdobycia	Nazwa obszaru	Średnia łatwość
I	3 pkt	Planowanie czynności związanych z wykonaniem zadania	0,59
II	4 pkt	Organizowanie stanowiska pracy	0,90
III	23 pkt	Wykonanie zadania egzaminacyjnego z zachowaniem przepisów bezpieczeństwa i higieny pracy, ochrony przeciwpożarowej i ochrony środowiska	0,86
IV	2 pkt	Prezentowanie efektów wykonanego zadania	0,92
SUMA	32 pkt	Łatwość zadania	0,84



## Łatwość etapu praktycznego według obszarów

**723[02] MECHANIK - MONTER MASZYN I URZĄDZEŃ****Liczba zdających: 49**

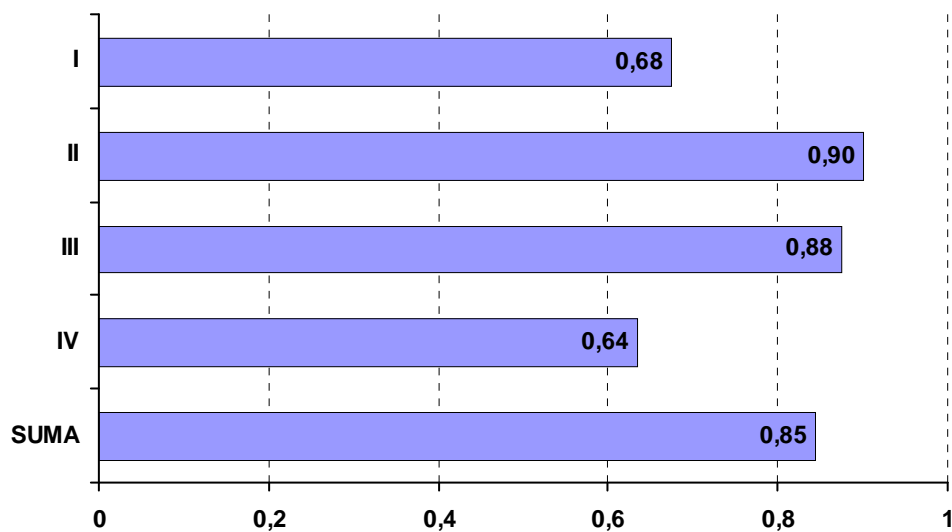
Nr obszaru	Pkt do zdobycia	Nazwa obszaru	Średnia łatwość
I	3 pkt	Planowanie czynności związanych z wykonaniem zadania	0,68
II	4 pkt	Organizowanie stanowiska pracy	0,78
III	23 pkt	Wykonanie zadania egzaminacyjnego z zachowaniem przepisów bezpieczeństwa i higieny pracy, ochrony przeciwpożarowej i ochrony środowiska	0,93
IV	2 pkt	Prezentowanie efektów wykonanego zadania	0,75
SUMA	32 pkt	Łatwość zadania	0,88



## Łatwość etapu praktycznego według obszarów

**723[03] MECHANIK - OPERATOR POJAZDÓW I MASZYN ROLNICZYCH****Liczba zdających: 37**

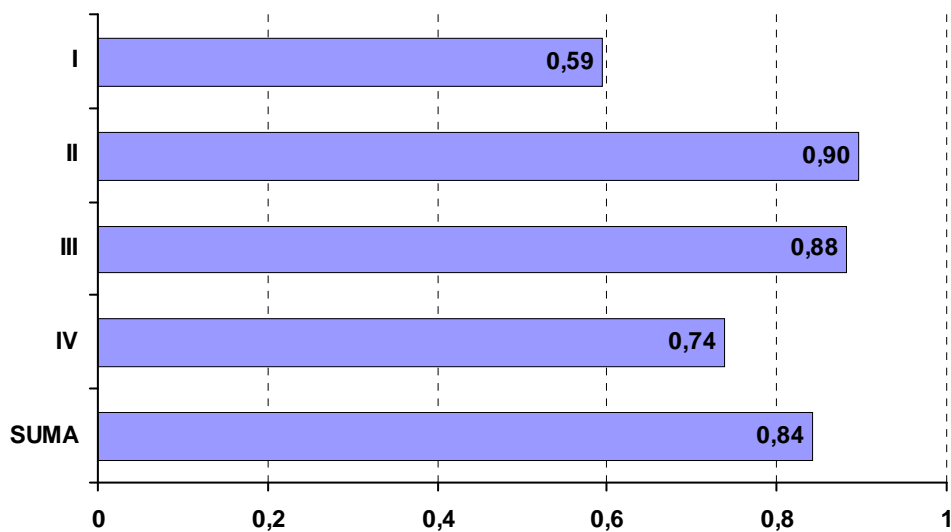
Nr obszaru	Pkt do zdobycia	Nazwa obszaru	Średnia łatwość
I	3 pkt	Planowanie czynności związanych z wykonaniem zadania	0,68
II	3 pkt	Organizowanie stanowiska pracy	0,90
III	24 pkt	Wykonanie zadania egzaminacyjnego z zachowaniem przepisów bezpieczeństwa i higieny pracy, ochrony przeciwpożarowej i ochrony środowiska	0,88
IV	2 pkt	Prezentowanie efektów wykonanego zadania	0,64
SUMA	32 pkt	Łatwość zadania	0,85



## Łatwość etapu praktycznego według obszarów

**723[04] MECHANIK POJAZDÓW SAMOCHODOWYCH****Liczba zdających: 395**

Nr obszaru	Pkt do zdobycia	Nazwa obszaru	Średnia łatwość
I	3 pkt	Planowanie czynności związanych z wykonaniem zadania	0,59
II	3 pkt	Organizowanie stanowiska pracy	0,90
III	20 pkt	Wykonanie zadania egzaminacyjnego z zachowaniem przepisów bezpieczeństwa i higieny pracy, ochrony przeciwpożarowej i ochrony środowiska	0,88
IV	2 pkt	Prezentowanie efektów wykonanego zadania	0,74
SUMA	28 pkt	Łatwość zadania	0,84

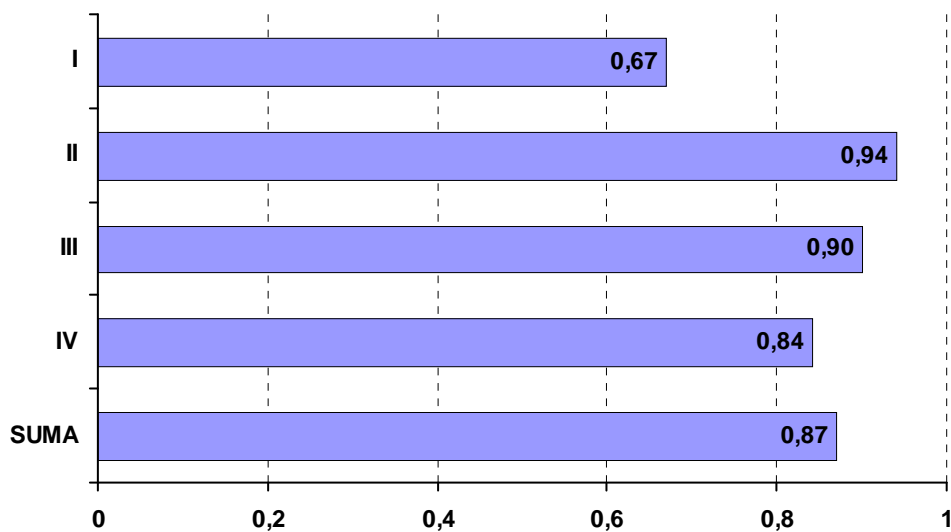




## Łatwość etapu praktycznego według obszarów

**724[01] ELEKTRYK****Liczba zdających: 122**

Nr obszaru	Pkt do zdobycia	Nazwa obszaru	Średnia łatwość
I	4 pkt	Planowanie czynności związanych z wykonaniem zadania	0,67
II	4 pkt	Organizowanie stanowiska pracy	0,94
III	18 pkt	Wykonanie zadania egzaminacyjnego z zachowaniem przepisów bezpieczeństwa i higieny pracy, ochrony przeciwpożarowej i ochrony środowiska	0,90
IV	2 pkt	Prezentowanie efektów wykonanego zadania	0,84
SUMA	28 pkt	Łatwość zadania	0,87

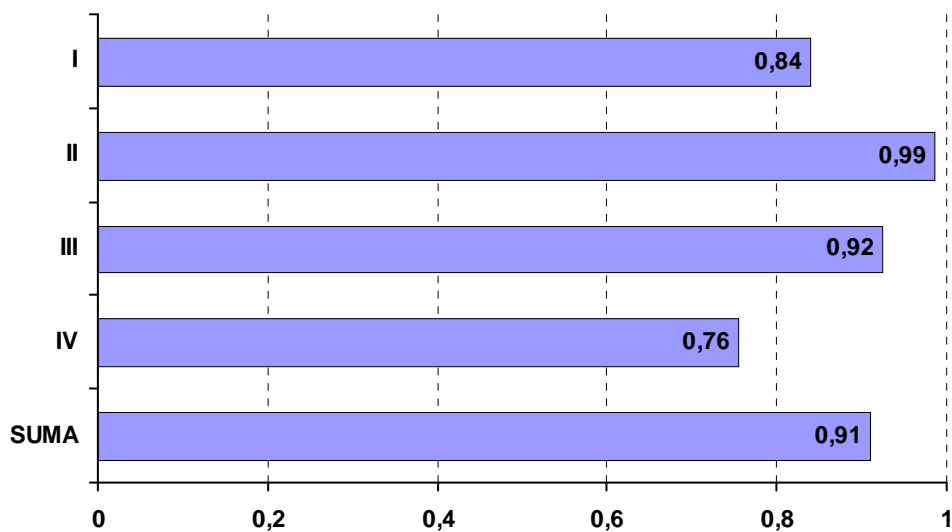


Łatwość etapu praktycznego według obszarów

**724[02] ELEKTROMECHANIK POJAZDÓW SAMOCHODOWYCH**

**Liczba zdających: 100**

Nr obszaru	Pkt do zdobycia	Nazwa obszaru	Średnia łatwość
I	3 pkt	Planowanie czynności związanych z wykonaniem zadania	0,84
II	3 pkt	Organizowanie stanowiska pracy	0,99
III	20 pkt	Wykonanie zadania egzaminacyjnego z zachowaniem przepisów bezpieczeństwa i higieny pracy, ochrony przeciwpożarowej i ochrony środowiska	0,92
IV	2 pkt	Prezentowanie efektów wykonanego zadania	0,76
SUMA	28 pkt	Łatwość zadania	0,91

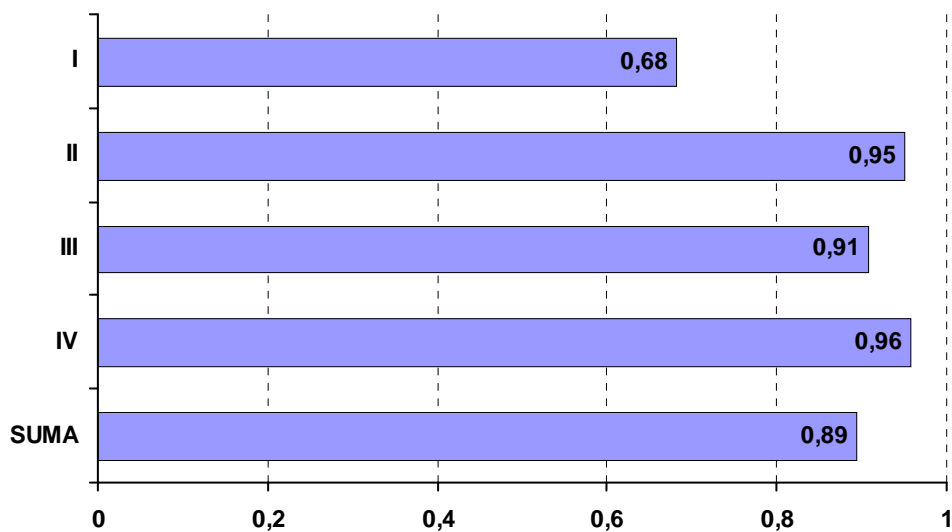


Łatwość etapu praktycznego według obszarów

**724[05] ELEKTROMECHANIK**

**Liczba zdających: 46**

Nr obszaru	Pkt do zdobycia	Nazwa obszaru	Średnia łatwość
I	3 pkt	Planowanie czynności związanych z wykonaniem zadania	0,68
II	4 pkt	Organizowanie stanowiska pracy	0,95
III	23 pkt	Wykonanie zadania egzaminacyjnego z zachowaniem przepisów bezpieczeństwa i higieny pracy, ochrony przeciwpożarowej i ochrony środowiska	0,91
IV	2 pkt	Prezentowanie efektów wykonanego zadania	0,96
SUMA	32 pkt	Łatwość zadania	0,89

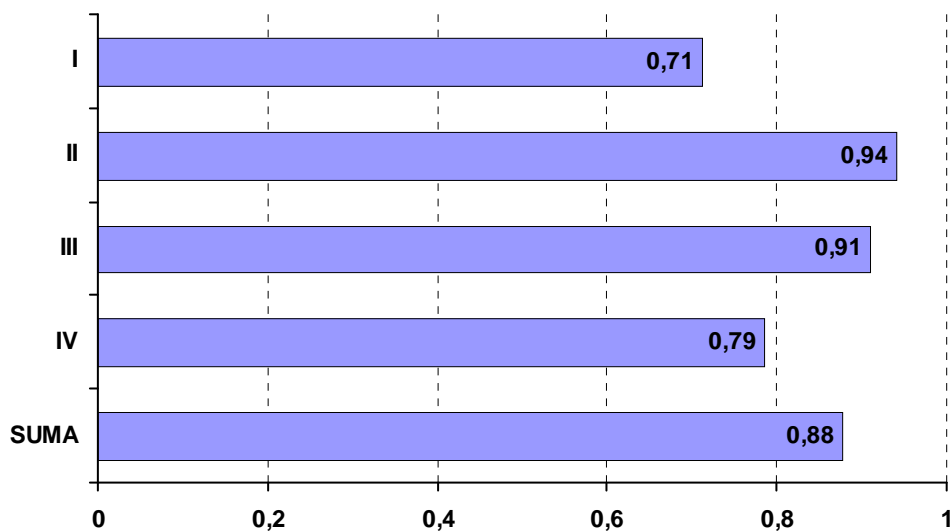


Łatwość etapu praktycznego według obszarów

**725[01] MONTER - ELEKTRONIK**

**Liczba zdających: 42**

Nr obszaru	Pkt do zdobycia	Nazwa obszaru	Średnia łatwość
I	4 pkt	Planowanie czynności związanych z wykonaniem zadania	0,71
II	4 pkt	Organizowanie stanowiska pracy	0,94
III	18 pkt	Wykonanie zadania egzaminacyjnego z zachowaniem przepisów bezpieczeństwa i higieny pracy, ochrony przeciwpożarowej i ochrony środowiska	0,91
IV	2 pkt	Prezentowanie efektów wykonanego zadania	0,79
SUMA	28 pkt	Łatwość zadania	0,88

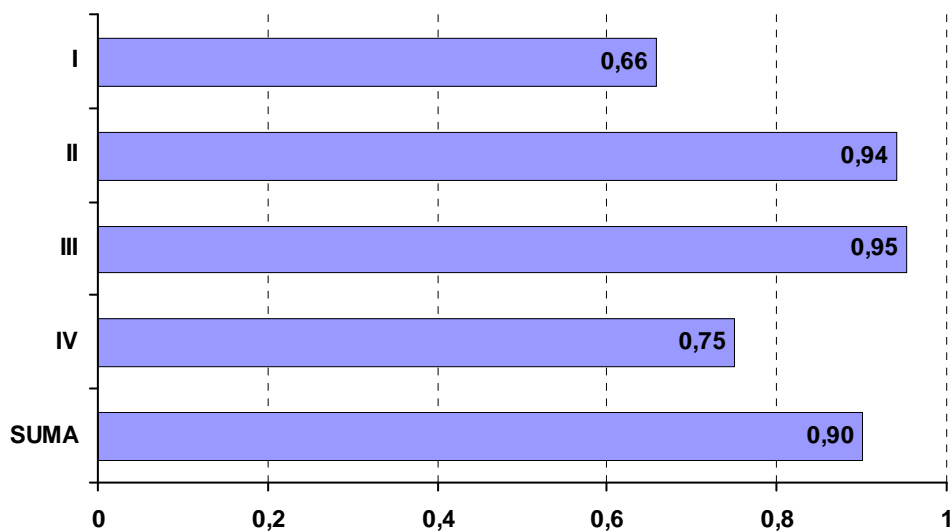


Łatwość etapu praktycznego według obszarów

**725[02] MONTER SIECI I URZĄDZEŃ TELEKOMUNIKACYJNYCH**

**Liczba zdających: 10**

Nr obszaru	Pkt do zdobycia	Nazwa obszaru	Średnia łatwość
I	4 pkt	Planowanie czynności związanych z wykonaniem zadania	0,66
II	4 pkt	Organizowanie stanowiska pracy	0,94
III	18 pkt	Wykonanie zadania egzaminacyjnego z zachowaniem przepisów bezpieczeństwa i higieny pracy, ochrony przeciwpożarowej i ochrony środowiska	0,95
IV	2 pkt	Prezentowanie efektów wykonanego zadania	0,75
SUMA	28 pkt	Łatwość zadania	0,90

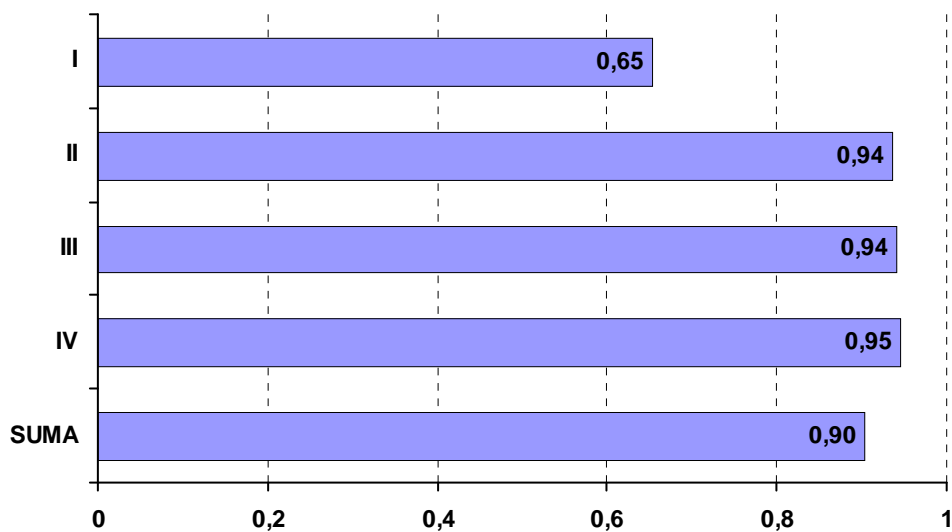


Łatwość etapu praktycznego według obszarów

**725[03] MONTER - MECHATRONIK**

**Liczba zdających: 47**

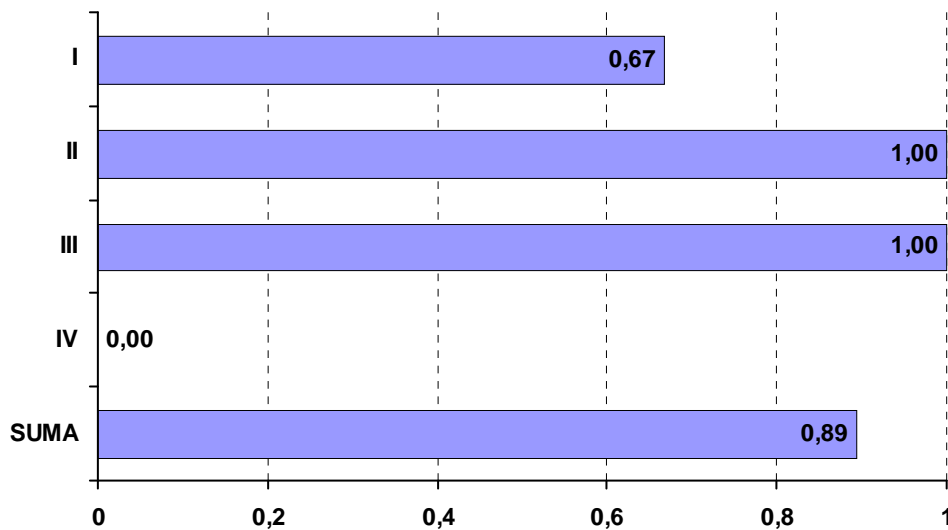
Nr obszaru	Pkt do zdobycia	Nazwa obszaru	Średnia łatwość
I	3 pkt	Planowanie czynności związanych z wykonaniem zadania	0,65
II	3 pkt	Organizowanie stanowiska pracy	0,94
III	16 pkt	Wykonanie zadania egzaminacyjnego z zachowaniem przepisów bezpieczeństwa i higieny pracy, ochrony przeciwpożarowej i ochrony środowiska	0,94
IV	2 pkt	Prezentowanie efektów wykonanego zadania	0,95
SUMA	24 pkt	Łatwość zadania	0,90



## Łatwość etapu praktycznego według obszarów

**731[01] MECHANIK AUTOMATYKI PRZEMYSŁOWEJ I URZĄDZEŃ  
PRECYZYJNYCH****Liczba zdających: 1**

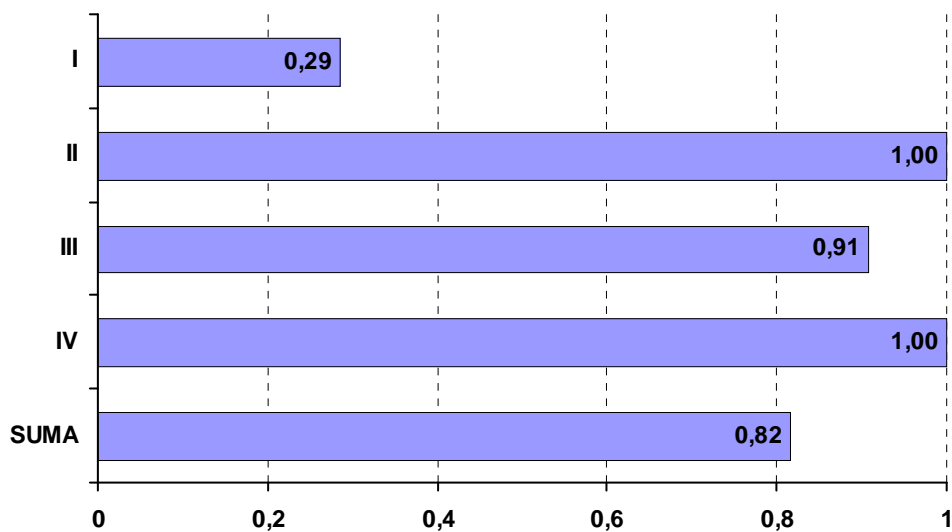
Nr obszaru	Pkt do zdobycia	Nazwa obszaru	Średnia łatwość
I	3 pkt	Planowanie czynności związanych z wykonaniem zadania	0,67
II	3 pkt	Organizowanie stanowiska pracy	1,00
III	20 pkt	Wykonanie zadania egzaminacyjnego z zachowaniem przepisów bezpieczeństwa i higieny pracy, ochrony przeciwpożarowej i ochrony środowiska	1,00
IV	2 pkt	Prezentowanie efektów wykonanego zadania	0,00
SUMA	28 pkt	Łatwość zadania	0,89



## Łatwość etapu praktycznego według obszarów

**734[02] INTROLIGATOR****Liczba zdających: 7**

Nr obszaru	Pkt do zdobycia	Nazwa obszaru	Średnia łatwość
I	5 pkt	Planowanie czynności związanych z wykonaniem zadania	0,29
II	4 pkt	Organizowanie stanowiska pracy	1,00
III	17 pkt	Wykonanie zadania egzaminacyjnego z zachowaniem przepisów bezpieczeństwa i higieny pracy, ochrony przeciwpożarowej i ochrony środowiska	0,91
IV	2 pkt	Prezentowanie efektów wykonanego zadania	1,00
SUMA	28 pkt	Łatwość zadania	0,82

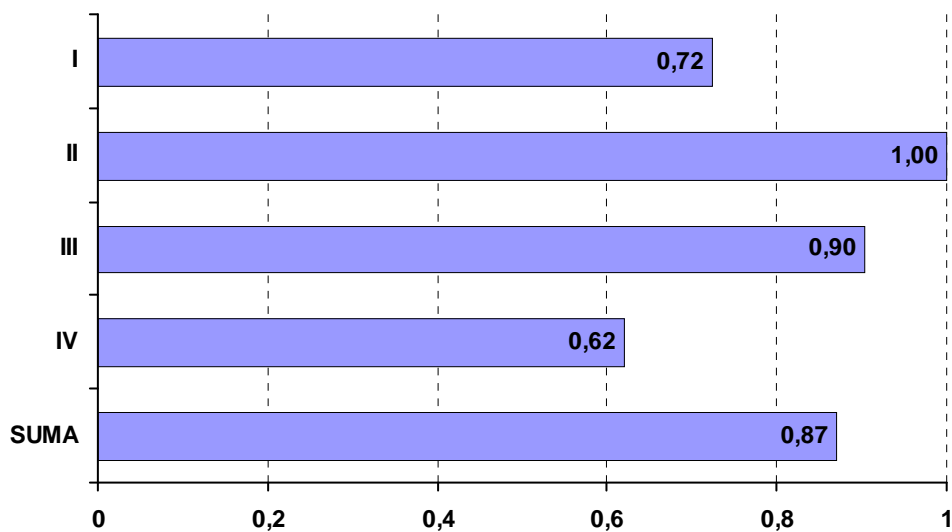




## Łatwość etapu praktycznego według obszarów

**741[01] CUKIERNIK****Liczba zdających: 29**

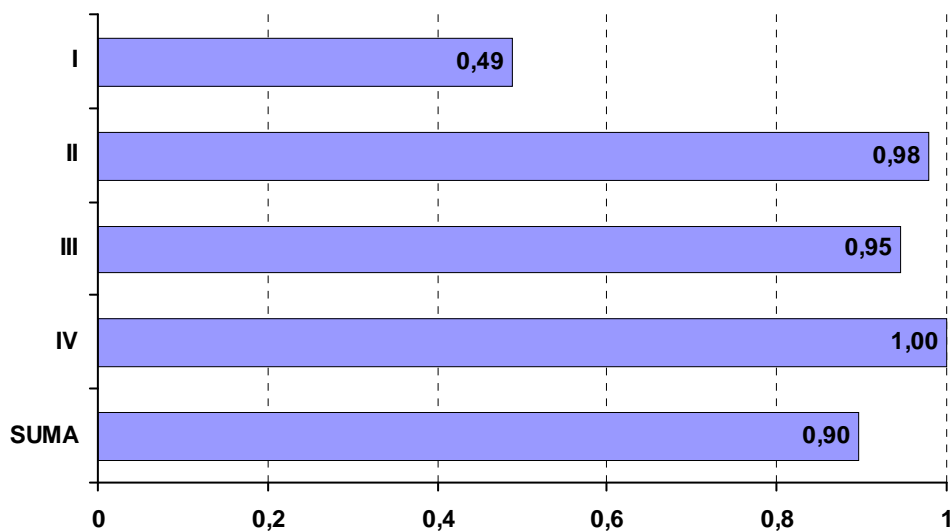
Nr obszaru	Pkt do zdobycia	Nazwa obszaru	Średnia łatwość
I	3 pkt	Planowanie czynności związanych z wykonaniem zadania	0,72
II	3 pkt	Organizowanie stanowiska pracy	1,00
III	16 pkt	Wykonanie zadania egzaminacyjnego z zachowaniem przepisów bezpieczeństwa i higieny pracy, ochrony przeciwpożarowej i ochrony środowiska	0,90
IV	2 pkt	Prezentowanie efektów wykonanego zadania	0,62
SUMA	24 pkt	Łatwość zadania	0,87



## Łatwość etapu praktycznego według obszarów

**741[02] PIEKARZ****Liczba zdających: 15**

Nr obszaru	Pkt do zdobycia	Nazwa obszaru	Średnia łatwość
I	3 pkt	Planowanie czynności związanych z wykonaniem zadania	0,49
II	3 pkt	Organizowanie stanowiska pracy	0,98
III	16 pkt	Wykonanie zadania egzaminacyjnego z zachowaniem przepisów bezpieczeństwa i higieny pracy, ochrony przeciwpożarowej i ochrony środowiska	0,95
IV	2 pkt	Prezentowanie efektów wykonanego zadania	1,00
SUMA	24 pkt	Łatwość zadania	0,90

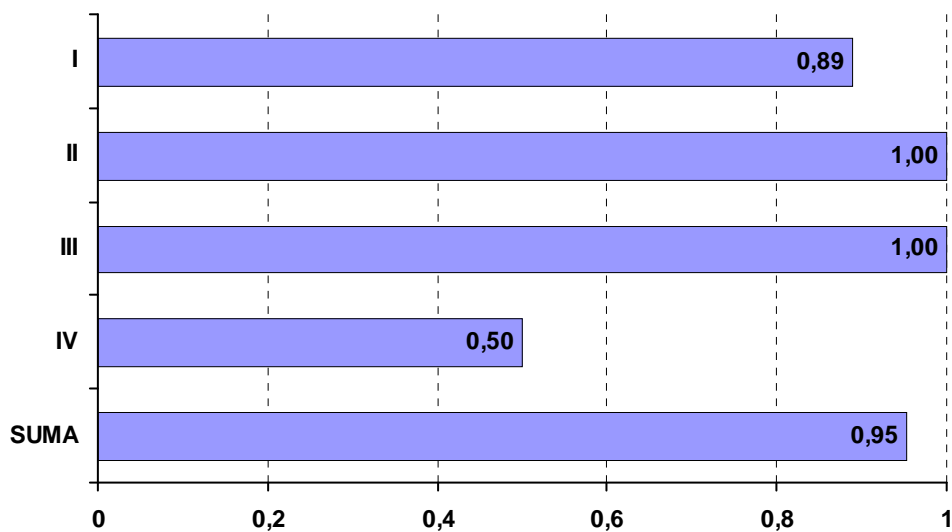


Łatwość etapu praktycznego według obszarów

**741[03] RZEŹNIK - WĘDLINIARZ**

**Liczba zdających: 3**

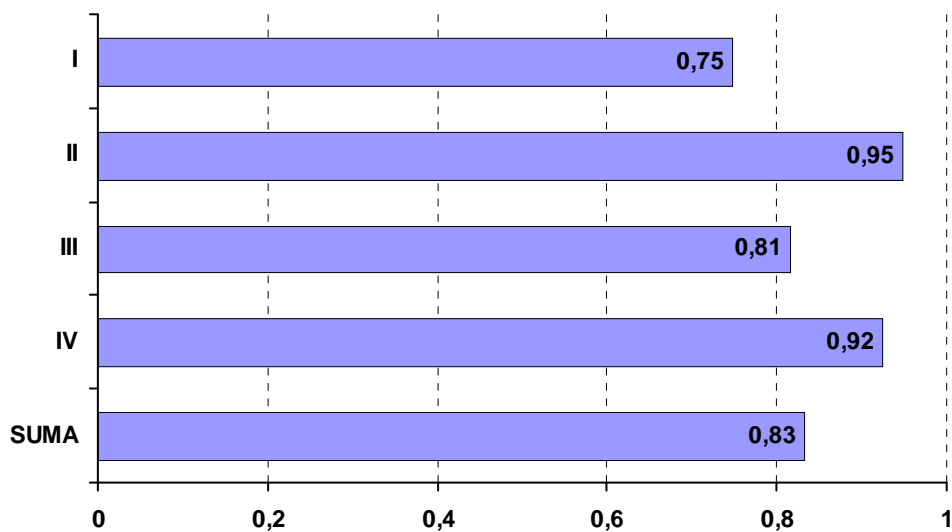
Nr obszaru	Pkt do zdobycia	Nazwa obszaru	Średnia łatwość
I	4 pkt	Planowanie czynności związanych z wykonaniem zadania	0,89
II	4 pkt	Organizowanie stanowiska pracy	1,00
III	18 pkt	Wykonanie zadania egzaminacyjnego z zachowaniem przepisów bezpieczeństwa i higieny pracy, ochrony przeciwpożarowej i ochrony środowiska	1,00
IV	2 pkt	Prezentowanie efektów wykonanego zadania	0,50
SUMA	28 pkt	Łatwość zadania	0,95



## Łatwość etapu praktycznego według obszarów

**742[01] STOLARZ****Liczba zdających: 33**

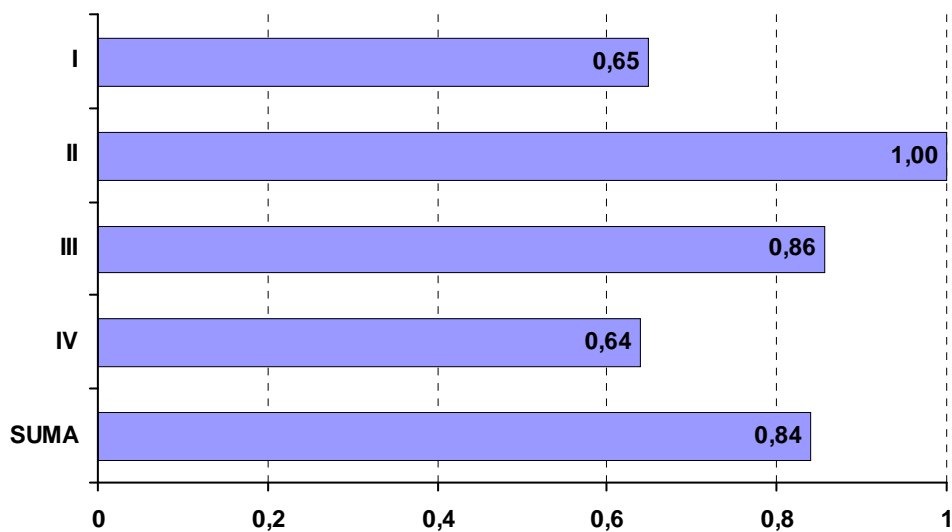
Nr obszaru	Pkt do zdobycia	Nazwa obszaru	Średnia łatwość
I	3 pkt	Planowanie czynności związanych z wykonaniem zadania	0,75
II	4 pkt	Organizowanie stanowiska pracy	0,95
III	19 pkt	Wykonanie zadania egzaminacyjnego z zachowaniem przepisów bezpieczeństwa i higieny pracy, ochrony przeciwpożarowej i ochrony środowiska	0,81
IV	2 pkt	Prezentowanie efektów wykonanego zadania	0,92
SUMA	28 pkt	Łatwość zadania	0,83



## Łatwość etapu praktycznego według obszarów

**743[01] KRAWIEC****Liczba zdających: 18**

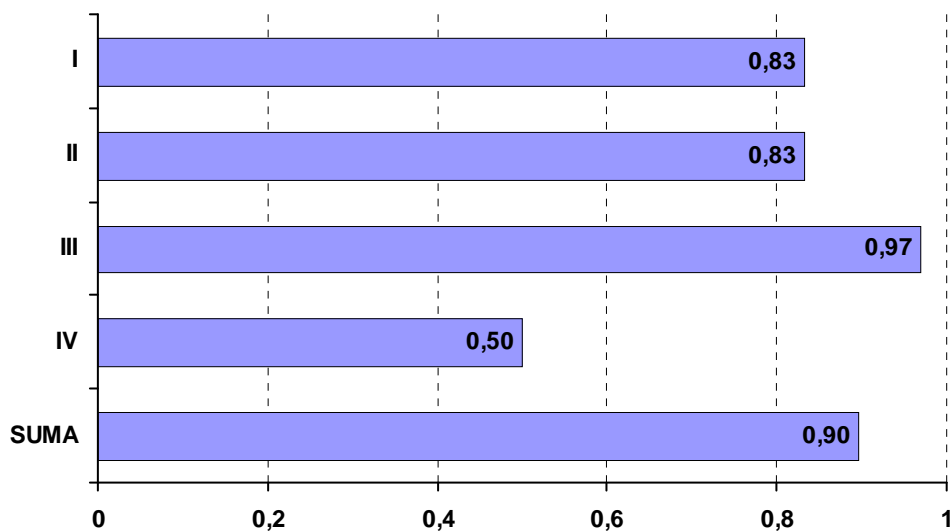
Nr obszaru	Pkt do zdobycia	Nazwa obszaru	Średnia łatwość
I	3 pkt	Planowanie czynności związanych z wykonaniem zadania	0,65
II	4 pkt	Organizowanie stanowiska pracy	1,00
III	23 pkt	Wykonanie zadania egzaminacyjnego z zachowaniem przepisów bezpieczeństwa i higieny pracy, ochrony przeciwpożarowej i ochrony środowiska	0,86
IV	2 pkt	Prezentowanie efektów wykonanego zadania	0,64
SUMA	32 pkt	Łatwość zadania	0,84



## Łatwość etapu praktycznego według obszarów

**815[01] OPERATOR URZĄDZEŃ PRZEMYSŁU CHEMICZNEGO****Liczba zdających: 2**

Nr obszaru	Pkt do zdobycia	Nazwa obszaru	Średnia łatwość
I	3 pkt	Planowanie czynności związanych z wykonaniem zadania	0,83
II	3 pkt	Organizowanie stanowiska pracy	0,83
III	16 pkt	Wykonanie zadania egzaminacyjnego z zachowaniem przepisów bezpieczeństwa i higieny pracy, ochrony przeciwpożarowej i ochrony środowiska	0,97
IV	2 pkt	Prezentowanie efektów wykonanego zadania	0,50
SUMA	24 pkt	Łatwość zadania	0,90

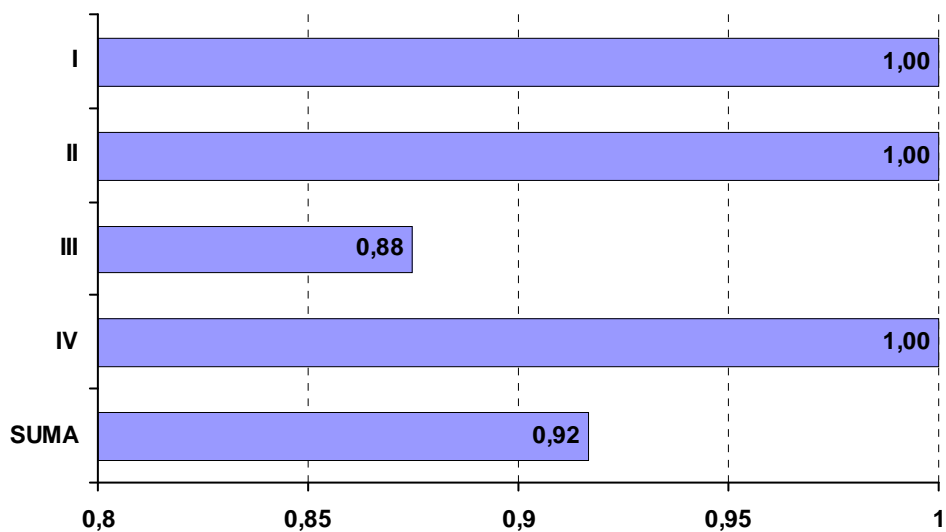


## Łatwość etapu praktycznego według obszarów

**823[01] OPERATOR MASZYN I URZĄDZEŃ DO PRZETWÓRSTWA TWORZYW  
SZTUCZNYCH**

Liczba zdających: 1

Nr obszaru	Pkt do zdobycia	Nazwa obszaru	Średnia łatwość
I	3 pkt	Planowanie czynności związanych z wykonaniem zadania	1,00
II	3 pkt	Organizowanie stanowiska pracy	1,00
III	16 pkt	Wykonanie zadania egzaminacyjnego z zachowaniem przepisów bezpieczeństwa i higieny pracy, ochrony przeciwpożarowej i ochrony środowiska	0,88
IV	2 pkt	Prezentowanie efektów wykonanego zadania	1,00
SUMA	24 pkt	Łatwość zadania	0,92

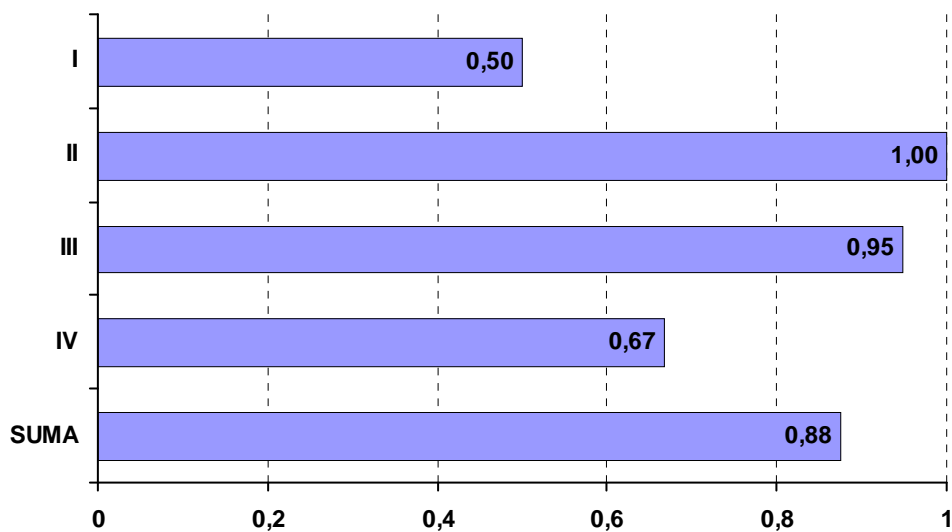


Łatwość etapu praktycznego według obszarów

**833[01] MECHANIK MASZYN I URZĄDZEŃ DROGOWYCH**

**Liczba zdających: 4**

Nr obszaru	Pkt do zdobycia	Nazwa obszaru	Średnia łatwość
I	4 pkt	Planowanie czynności związanych z wykonaniem zadania	0,50
II	4 pkt	Organizowanie stanowiska pracy	1,00
III	22 pkt	Wykonanie zadania egzaminacyjnego z zachowaniem przepisów bezpieczeństwa i higieny pracy, ochrony przeciwpożarowej i ochrony środowiska	0,95
IV	2 pkt	Prezentowanie efektów wykonanego zadania	0,67
SUMA	32 pkt	Łatwość zadania	0,88





Łatwość etapu praktycznego według obszarów

**913[01] PRACOWNIK POMOCNICZY OBSŁUGI HOTELOWEJ**

**Liczba zdających: 11**

Nr obszaru	Pkt do zdobycia	Nazwa obszaru	Średnia łatwość
I	4 pkt	Planowanie czynności związanych z wykonaniem zadania	0,20
II	4 pkt	Organizowanie stanowiska pracy	0,91
III	18 pkt	Wykonanie zadania egzaminacyjnego z zachowaniem przepisów bezpieczeństwa i higieny pracy, ochrony przeciwpożarowej i ochrony środowiska	0,87
IV	2 pkt	Prezentowanie efektów wykonanego zadania	1,00
SUMA	28 pkt	Łatwość zadania	0,79

