

6a. Łatwość egzaminu w etapie praktycznym według obszarów  
(zawody ZSZ)

W tabelach przedstawiono wskaźniki łatwości poszczególnych obszarów w etapie praktycznym dla każdego zawodu, bez rozbicia na województwa.

Każdej tabeli (dla jednego zawodu) towarzyszy wykres.

Tabele i wykresy ułożono w kolejności kodów zawodów.

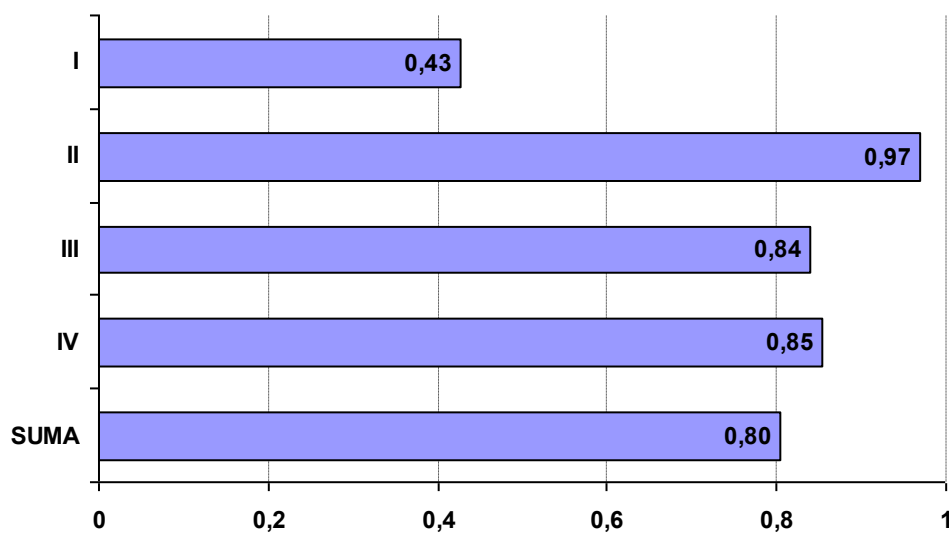
W tabelach ujęto wszystkich zdających etap praktyczny, których szkoły macierzyste znajdują się w zasięgu OKE we Wrocławiu, zarówno zdających po raz pierwszy, jak i przystępujących do egzaminu (etapu egzaminu) po raz kolejny.

W tabelach ujęto wyniki etapu praktycznego egzaminu dla absolwentów szkół policealnych przeprowadzanego według zasad dla ZSZ.

## Łatwość etapu praktycznego według obszarów

**512[05] KUCHARZ MAŁEJ GASTRONOMII****Liczba zdających: 48**

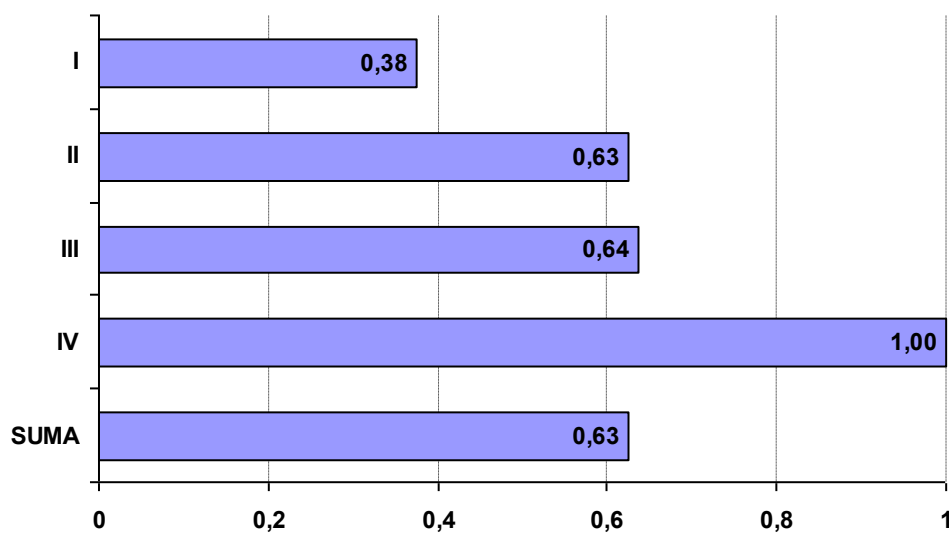
Nr obszaru	Pkt do zdobycia	Nazwa obszaru	Średnia łatwość
I	4 pkt	Planowanie czynności związanych z wykonaniem zadania	0,43
II	4 pkt	Organizowanie stanowiska pracy	0,97
III	22 pkt	Wykonanie zadania egzaminacyjnego z zachowaniem przepisów bezpieczeństwa i higieny pracy, ochrony przeciwpożarowej i ochrony środowiska	0,84
IV	2 pkt	Prezentowanie efektów wykonanego zadania	0,85
SUMA	32 pkt	Łatwość zadania	0,80



## Łatwość etapu praktycznego według obszarów

**513[02] OPIEKUN MEDYCZNY****Liczba zdających: 2**

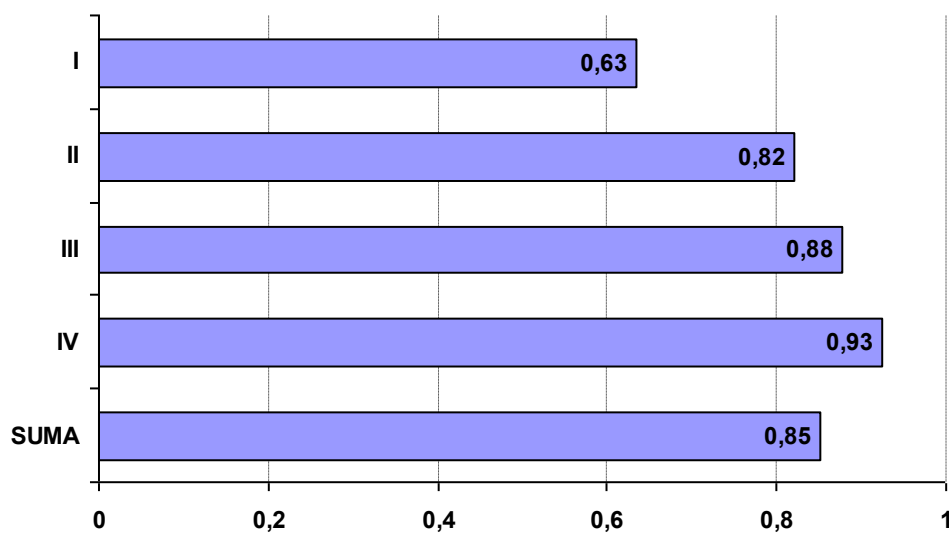
Nr obszaru	Pkt do zdobycia	Nazwa obszaru	Średnia łatwość
I	4 pkt	Planowanie czynności związanych z wykonaniem zadania	0,38
II	4 pkt	Organizowanie stanowiska pracy	0,63
III	22 pkt	Wykonanie zadania egzaminacyjnego z zachowaniem przepisów bezpieczeństwa i higieny pracy, ochrony przeciwpożarowej i ochrony środowiska	0,64
IV	2 pkt	Prezentowanie efektów wykonanego zadania	1,00
SUMA	32 pkt	Łatwość zadania	0,63



## Łatwość etapu praktycznego według obszarów

**514[01] FRYZJER****Liczba zdających: 20**

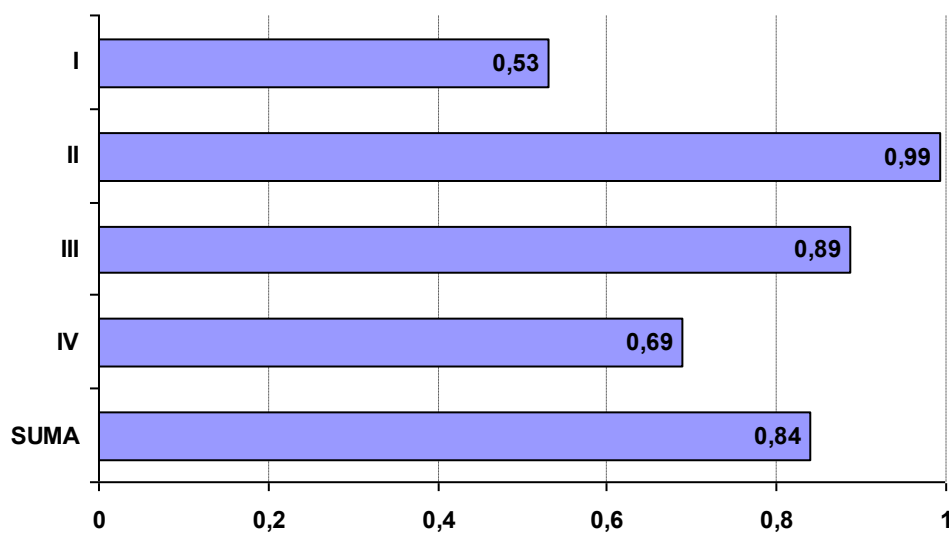
Nr obszaru	Pkt do zdobycia	Nazwa obszaru	Średnia łatwość
I	3 pkt	Planowanie czynności związanych z wykonaniem zadania	0,63
II	4 pkt	Organizowanie stanowiska pracy	0,82
III	23 pkt	Wykonanie zadania egzaminacyjnego z zachowaniem przepisów bezpieczeństwa i higieny pracy, ochrony przeciwpożarowej i ochrony środowiska	0,88
IV	2 pkt	Prezentowanie efektów wykonanego zadania	0,93
SUMA	32 pkt	Łatwość zadania	0,85



## Łatwość etapu praktycznego według obszarów

**522[01] SPRZEDAWCA****Liczba zdających: 16**

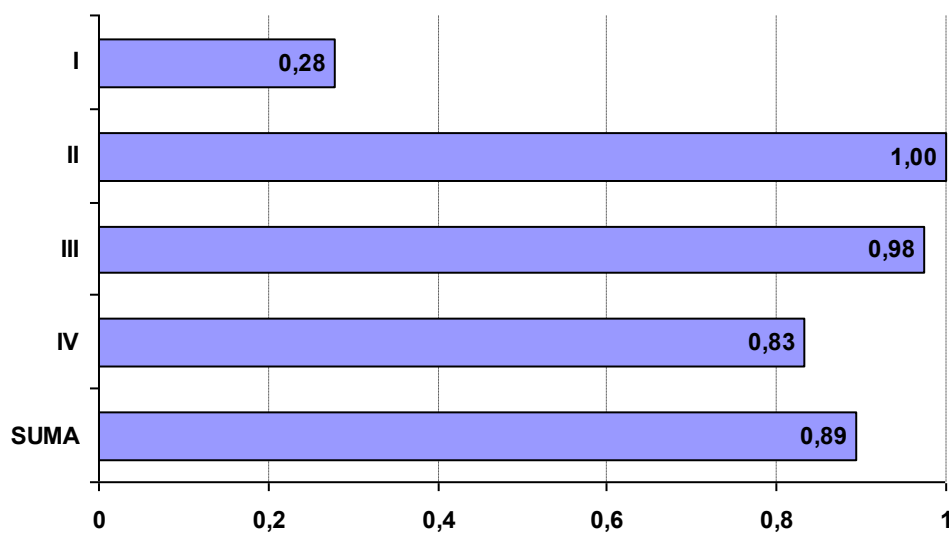
Nr obszaru	Pkt do zdobycia	Nazwa obszaru	Średnia łatwość
I	4 pkt	Planowanie czynności związanych z wykonaniem zadania	0,53
II	3 pkt	Organizowanie stanowiska pracy	0,99
III	23 pkt	Wykonanie zadania egzaminacyjnego z zachowaniem przepisów bezpieczeństwa i higieny pracy, ochrony przeciwpożarowej i ochrony środowiska	0,89
IV	2 pkt	Prezentowanie efektów wykonanego zadania	0,69
SUMA	32 pkt	Łatwość zadania	0,84



## Łatwość etapu praktycznego według obszarów

**613[01] ROLNIK****Liczba zdających: 6**

Nr obszaru	Pkt do zdobycia	Nazwa obszaru	Średnia łatwość
I	3 pkt	Planowanie czynności związanych z wykonaniem zadania	0,28
II	3 pkt	Organizowanie stanowiska pracy	1,00
III	20 pkt	Wykonanie zadania egzaminacyjnego z zachowaniem przepisów bezpieczeństwa i higieny pracy, ochrony przeciwpożarowej i ochrony środowiska	0,98
IV	2 pkt	Prezentowanie efektów wykonanego zadania	0,83
SUMA	28 pkt	Łatwość zadania	0,89

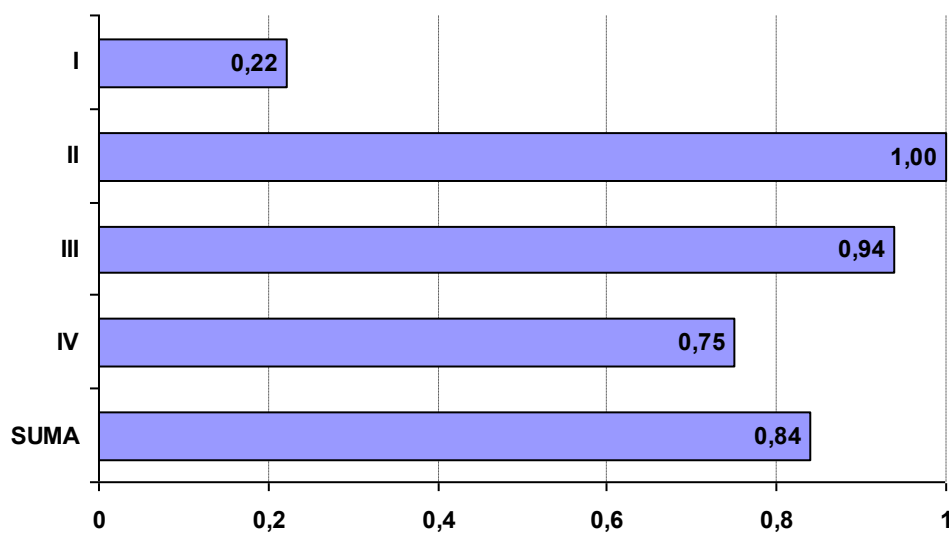


Łatwość etapu praktycznego według obszarów

**621[01] OGRODNIK**

**Liczba zdających: 6**

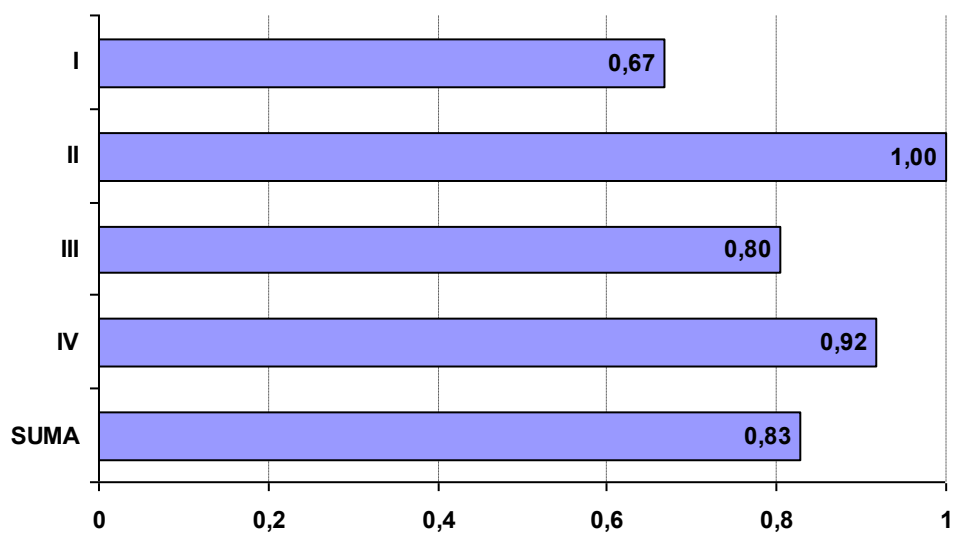
Nr obszaru	Pkt do zdobycia	Nazwa obszaru	Średnia łatwość
I	3 pkt	Planowanie czynności związanych z wykonaniem zadania	0,22
II	3 pkt	Organizowanie stanowiska pracy	1,00
III	16 pkt	Wykonanie zadania egzaminacyjnego z zachowaniem przepisów bezpieczeństwa i higieny pracy, ochrony przeciwpożarowej i ochrony środowiska	0,94
IV	2 pkt	Prezentowanie efektów wykonanego zadania	0,75
SUMA	24 pkt	Łatwość zadania	0,84



## Łatwość etapu praktycznego według obszarów

**712[01] BETONIARZ-ZBROJARZ****Liczba zdających: 2**

Nr obszaru	Pkt do zdobycia	Nazwa obszaru	Średnia łatwość
I	3 pkt	Planowanie czynności związanych z wykonaniem zadania	0,67
II	4 pkt	Organizowanie stanowiska pracy	1,00
III	23 pkt	Wykonanie zadania egzaminacyjnego z zachowaniem przepisów bezpieczeństwa i higieny pracy, ochrony przeciwpożarowej i ochrony środowiska	0,80
IV	2 pkt	Prezentowanie efektów wykonanego zadania	0,92
SUMA	32 pkt	Łatwość zadania	0,83

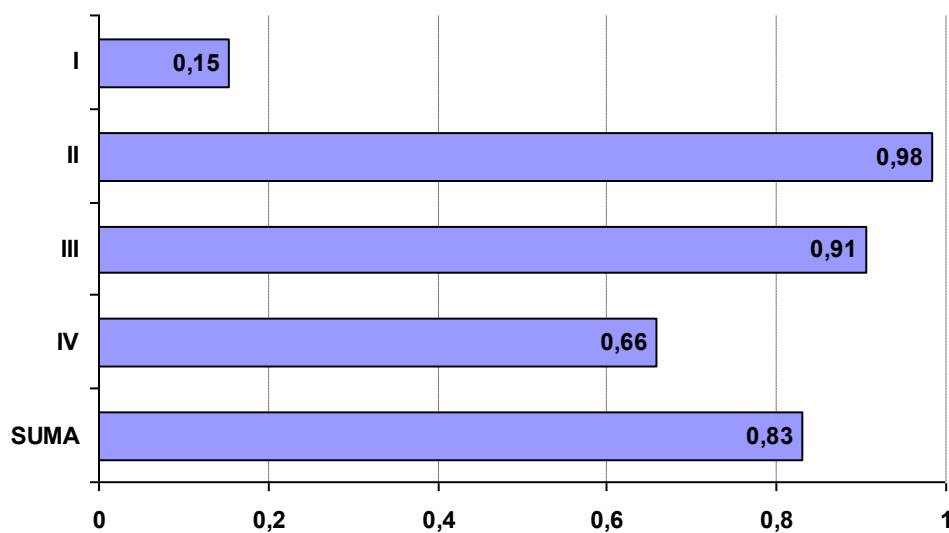




## Łatwość etapu praktycznego według obszarów

**712[06] MURARZ****Liczba zdających: 35**

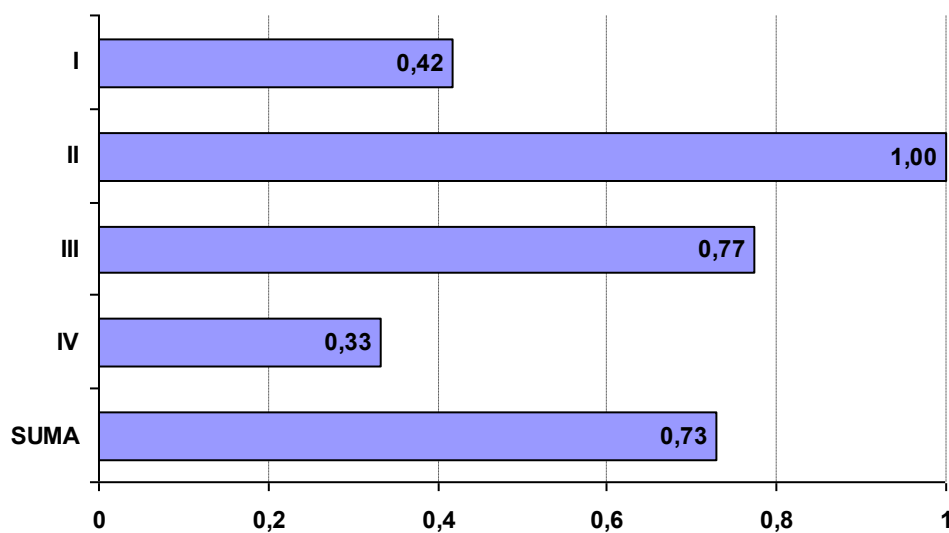
Nr obszaru	Pkt do zdobycia	Nazwa obszaru	Średnia łatwość
I	3 pkt	Planowanie czynności związanych z wykonaniem zadania	0,15
II	5 pkt	Organizowanie stanowiska pracy	0,98
III	22 pkt	Wykonanie zadania egzaminacyjnego z zachowaniem przepisów bezpieczeństwa i higieny pracy, ochrony przeciwpożarowej i ochrony środowiska	0,91
IV	2 pkt	Prezentowanie efektów wykonanego zadania	0,66
SUMA	32 pkt	Łatwość zadania	0,83



## Łatwość etapu praktycznego według obszarów

**713[01] DEKARZ****Liczba zdających: 3**

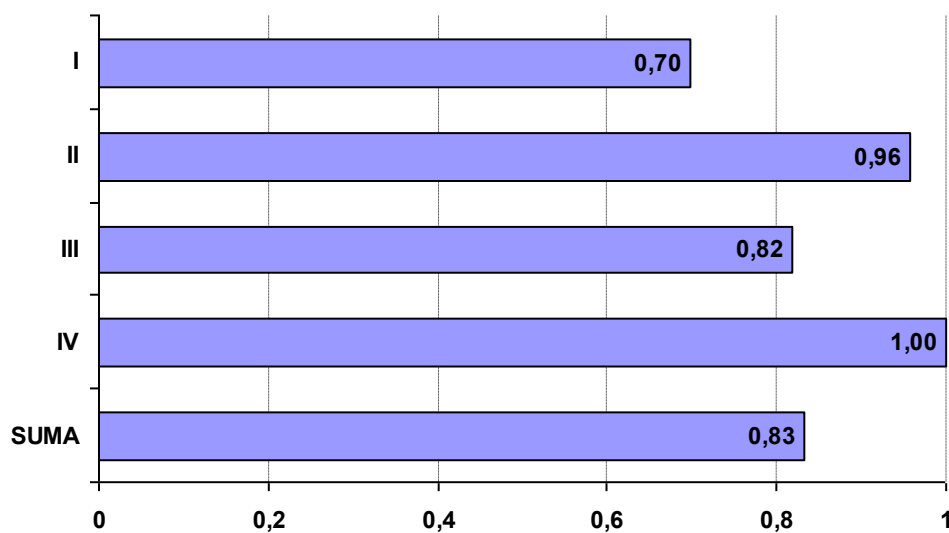
Nr obszaru	Pkt do zdobycia	Nazwa obszaru	Średnia łatwość
I	4 pkt	Planowanie czynności związanych z wykonaniem zadania	0,42
II	4 pkt	Organizowanie stanowiska pracy	1,00
III	22 pkt	Wykonanie zadania egzaminacyjnego z zachowaniem przepisów bezpieczeństwa i higieny pracy, ochrony przeciwpożarowej i ochrony środowiska	0,77
IV	2 pkt	Prezentowanie efektów wykonanego zadania	0,33
SUMA	32 pkt	Łatwość zadania	0,73



## Łatwość etapu praktycznego według obszarów

**713[02] MONTER INSTALACJI I URZĄDZEŃ SANITARNYCH****Liczba zdających: 24**

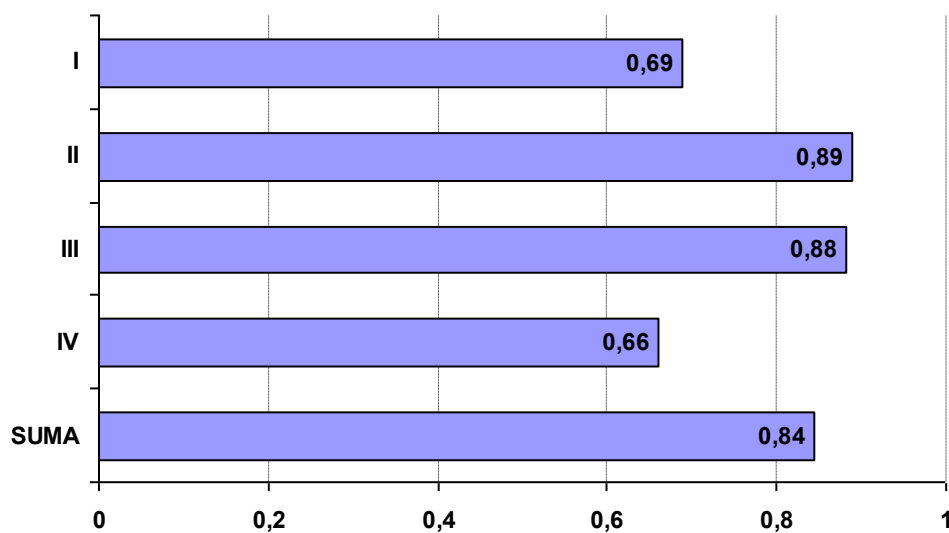
Nr obszaru	Pkt do zdobycia	Nazwa obszaru	Średnia łatwość
I	4 pkt	Planowanie czynności związanych z wykonaniem zadania	0,70
II	4 pkt	Organizowanie stanowiska pracy	0,96
III	22 pkt	Wykonanie zadania egzaminacyjnego z zachowaniem przepisów bezpieczeństwa i higieny pracy, ochrony przeciwpożarowej i ochrony środowiska	0,82
IV	2 pkt	Prezentowanie efektów wykonanego zadania	1,00
SUMA	32 pkt	Łatwość zadania	0,83



## Łatwość etapu praktycznego według obszarów

**713[06] TECHNOLOG ROBÓT WYKOŃCZENIOWYCH W BUDOWNICTWIE****Liczba zdających: 104**

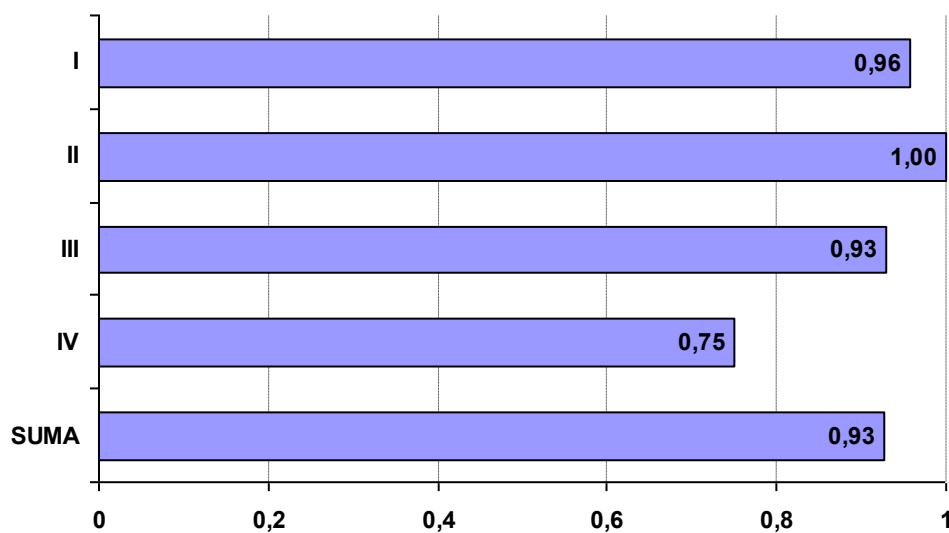
Nr obszaru	Pkt do zdobycia	Nazwa obszaru	Średnia łatwość
I	4 pkt	Planowanie czynności związanych z wykonaniem zadania	0,69
II	4 pkt	Organizowanie stanowiska pracy	0,89
III	22 pkt	Wykonanie zadania egzaminacyjnego z zachowaniem przepisów bezpieczeństwa i higieny pracy, ochrony przeciwpożarowej i ochrony środowiska	0,88
IV	2 pkt	Prezentowanie efektów wykonanego zadania	0,66
SUMA	32 pkt	Łatwość zadania	0,84



## Łatwość etapu praktycznego według obszarów

**713[09] MONTER IZOLACJI PRZEMYSŁOWYCH****Liczba zdających: 8**

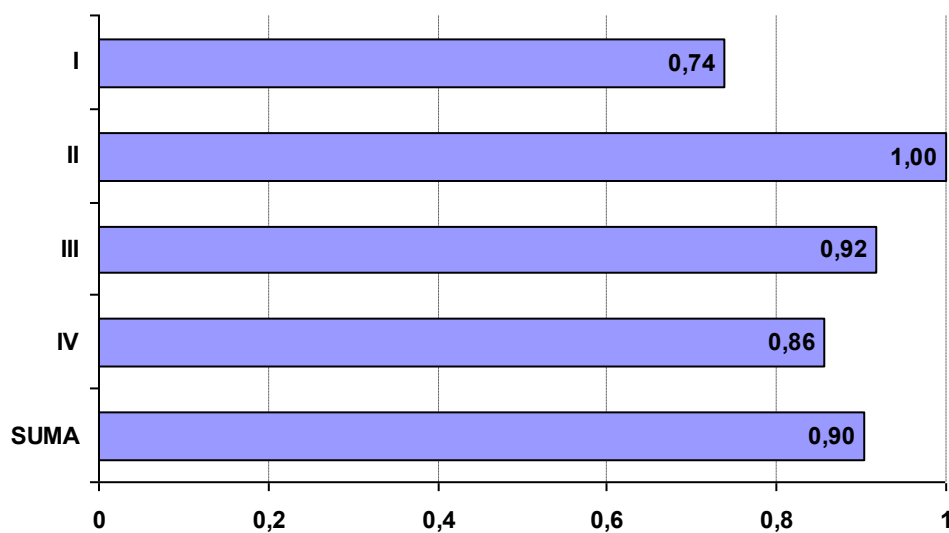
Nr obszaru	Pkt do zdobycia	Nazwa obszaru	Średnia łatwość
I	3 pkt	Planowanie czynności związanych z wykonaniem zadania	0,96
II	3 pkt	Organizowanie stanowiska pracy	1,00
III	16 pkt	Wykonanie zadania egzaminacyjnego z zachowaniem przepisów bezpieczeństwa i higieny pracy, ochrony przeciwpożarowej i ochrony środowiska	0,93
IV	2 pkt	Prezentowanie efektów wykonanego zadania	0,75
SUMA	24 pkt	Łatwość zadania	0,93



## Łatwość etapu praktycznego według obszarów

**721[03] BLACHARZ SAMOCHODOWY****Liczba zdających: 14**

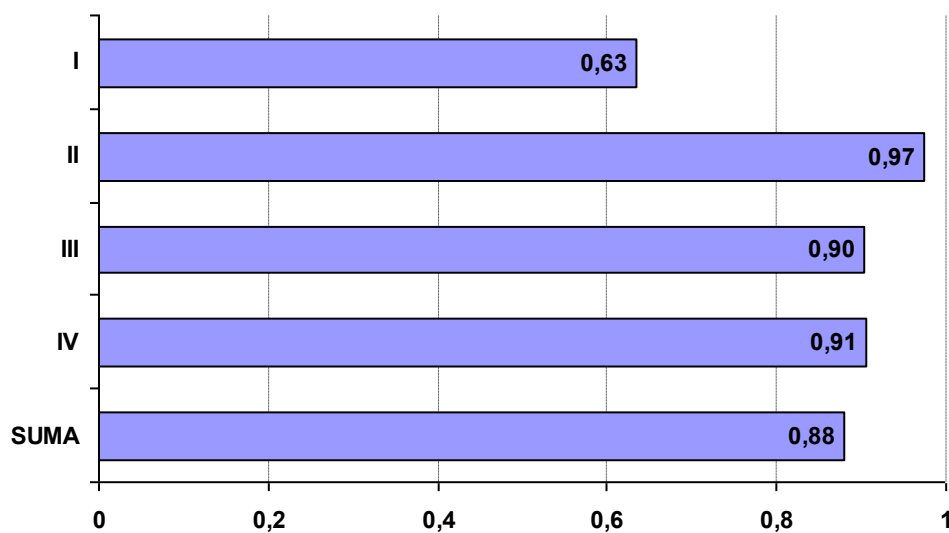
Nr obszaru	Pkt do zdobycia	Nazwa obszaru	Średnia łatwość
I	3 pkt	Planowanie czynności związanych z wykonaniem zadania	0,74
II	3 pkt	Organizowanie stanowiska pracy	1,00
III	20 pkt	Wykonanie zadania egzaminacyjnego z zachowaniem przepisów bezpieczeństwa i higieny pracy, ochrony przeciwpożarowej i ochrony środowiska	0,92
IV	2 pkt	Prezentowanie efektów wykonanego zadania	0,86
SUMA	28 pkt	Łatwość zadania	0,90



## Łatwość etapu praktycznego według obszarów

**722[02] OPERATOR OBRABIAREK SKRAWAJĄCYCH****Liczba zdających: 80**

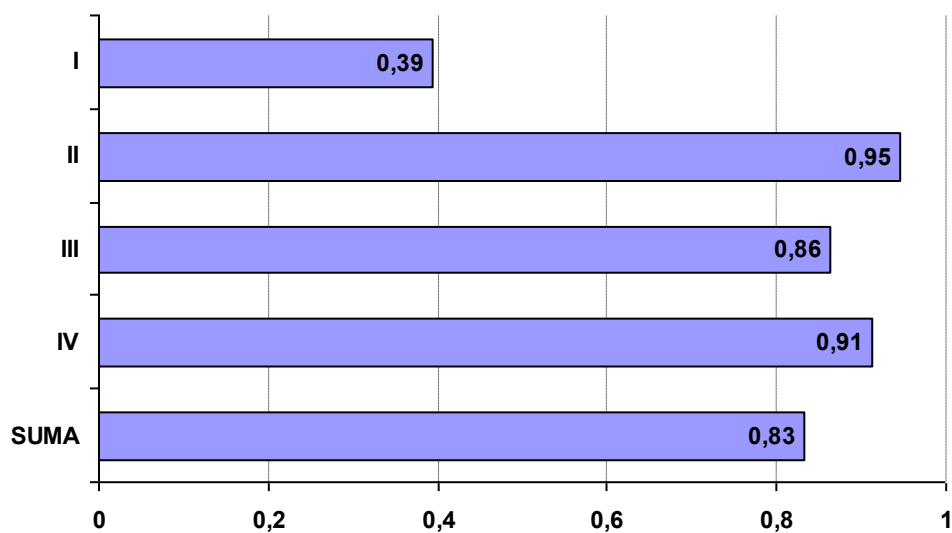
Nr obszaru	Pkt do zdobycia	Nazwa obszaru	Średnia łatwość
I	3 pkt	Planowanie czynności związanych z wykonaniem zadania	0,63
II	3 pkt	Organizowanie stanowiska pracy	0,97
III	16 pkt	Wykonanie zadania egzaminacyjnego z zachowaniem przepisów bezpieczeństwa i higieny pracy, ochrony przeciwpożarowej i ochrony środowiska	0,90
IV	2 pkt	Prezentowanie efektów wykonanego zadania	0,91
SUMA	24 pkt	Łatwość zadania	0,88



## Łatwość etapu praktycznego według obszarów

**722[03] ŚLUSARZ****Liczba zdających: 121**

Nr obszaru	Pkt do zdobycia	Nazwa obszaru	Średnia łatwość
I	3 pkt	Planowanie czynności związanych z wykonaniem zadania	0,39
II	4 pkt	Organizowanie stanowiska pracy	0,95
III	23 pkt	Wykonanie zadania egzaminacyjnego z zachowaniem przepisów bezpieczeństwa i higieny pracy, ochrony przeciwpożarowej i ochrony środowiska	0,86
IV	2 pkt	Prezentowanie efektów wykonanego zadania	0,91
SUMA	32 pkt	Łatwość zadania	0,83

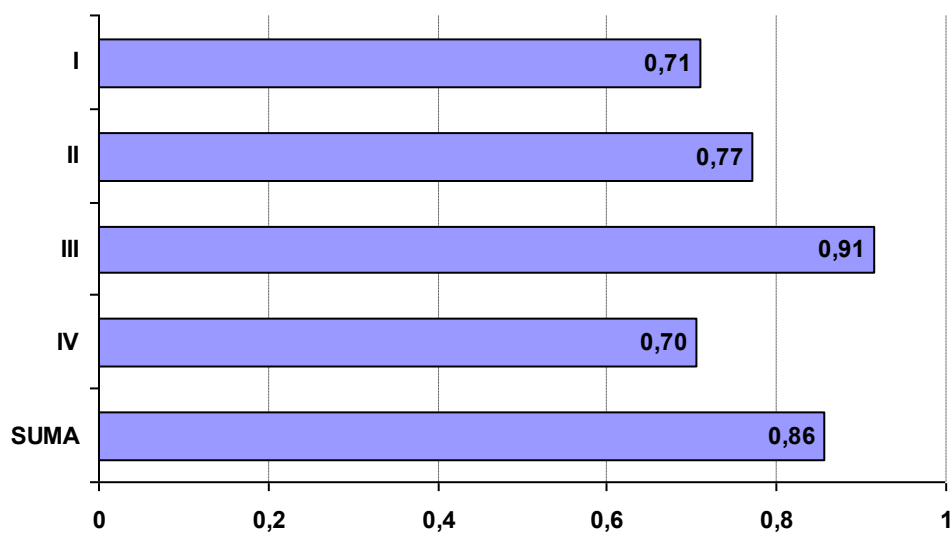




## Łatwość etapu praktycznego według obszarów

**723[02] MECHANIK-MONTER MASZYN I URZĄDZEŃ****Liczba zdających: 31**

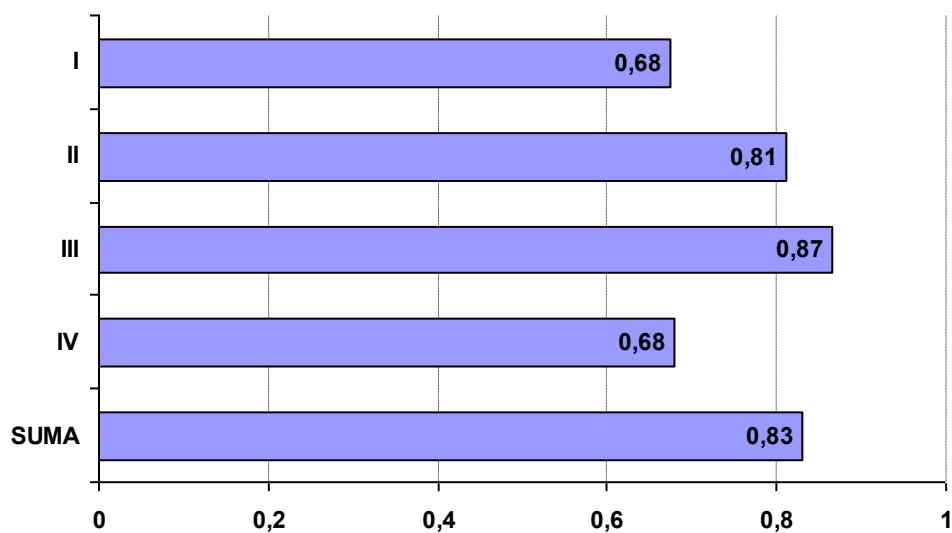
Nr obszaru	Pkt do zdobycia	Nazwa obszaru	Średnia łatwość
I	3 pkt	Planowanie czynności związanych z wykonaniem zadania	0,71
II	4 pkt	Organizowanie stanowiska pracy	0,77
III	19 pkt	Wykonanie zadania egzaminacyjnego z zachowaniem przepisów bezpieczeństwa i higieny pracy, ochrony przeciwpożarowej i ochrony środowiska	0,91
IV	2 pkt	Prezentowanie efektów wykonanego zadania	0,70
SUMA	28 pkt	Łatwość zadania	0,86



## Łatwość etapu praktycznego według obszarów

**723[03] MECHANIK-OPERATOR POJAZDÓW I MASZYN ROLNICZYCH****Liczba zdających: 39**

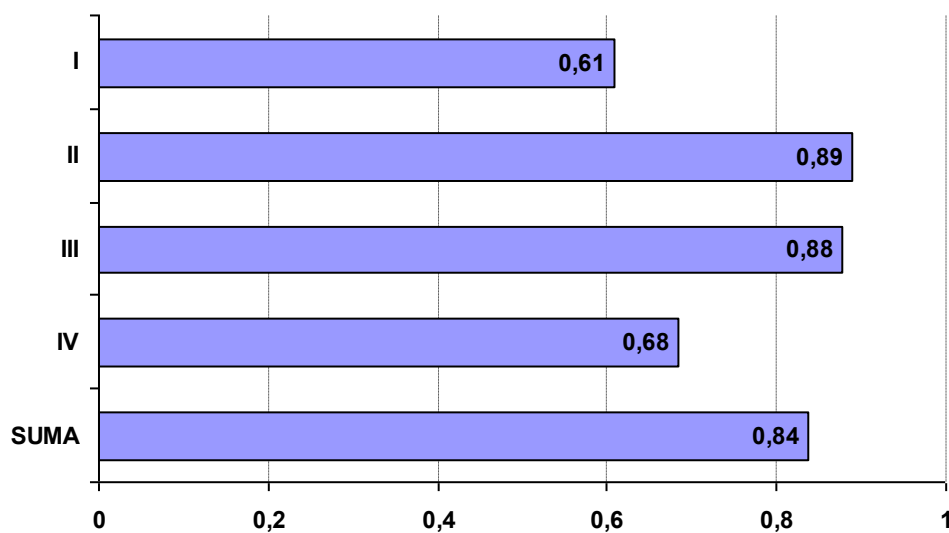
Nr obszaru	Pkt do zdobycia	Nazwa obszaru	Średnia łatwość
I	3 pkt	Planowanie czynności związanych z wykonaniem zadania	0,68
II	3 pkt	Organizowanie stanowiska pracy	0,81
III	24 pkt	Wykonanie zadania egzaminacyjnego z zachowaniem przepisów bezpieczeństwa i higieny pracy, ochrony przeciwpożarowej i ochrony środowiska	0,87
IV	2 pkt	Prezentowanie efektów wykonanego zadania	0,68
SUMA	32 pkt	Łatwość zadania	0,83



## Łatwość etapu praktycznego według obszarów

**723[04] MECHANIK POJAZDÓW SAMOCHODOWYCH****Liczba zdających: 360**

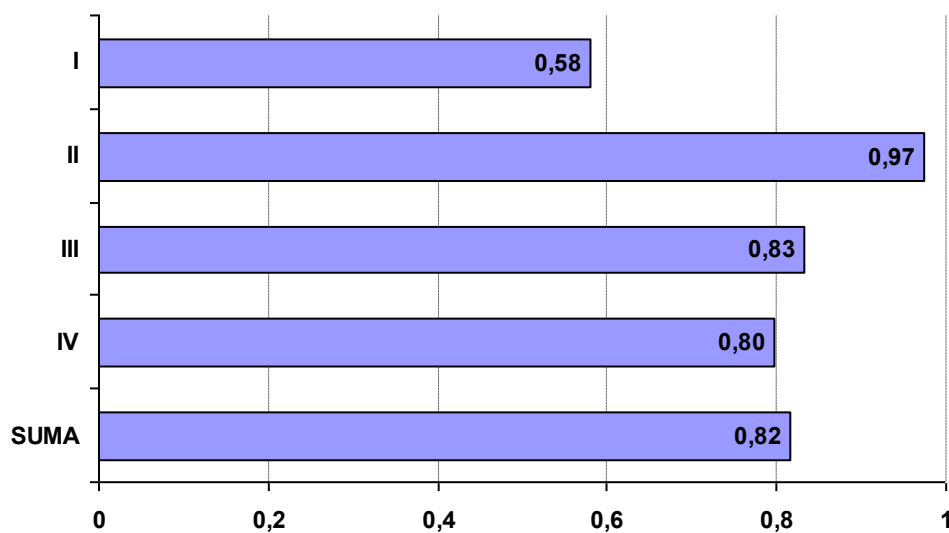
Nr obszaru	Pkt do zdobycia	Nazwa obszaru	Średnia łatwość
I	3 pkt	Planowanie czynności związanych z wykonaniem zadania	0,61
II	3 pkt	Organizowanie stanowiska pracy	0,89
III	20 pkt	Wykonanie zadania egzaminacyjnego z zachowaniem przepisów bezpieczeństwa i higieny pracy, ochrony przeciwpożarowej i ochrony środowiska	0,88
IV	2 pkt	Prezentowanie efektów wykonanego zadania	0,68
SUMA	28 pkt	Łatwość zadania	0,84



## Łatwość etapu praktycznego według obszarów

**724[01] ELEKTRYK****Liczba zdających: 96**

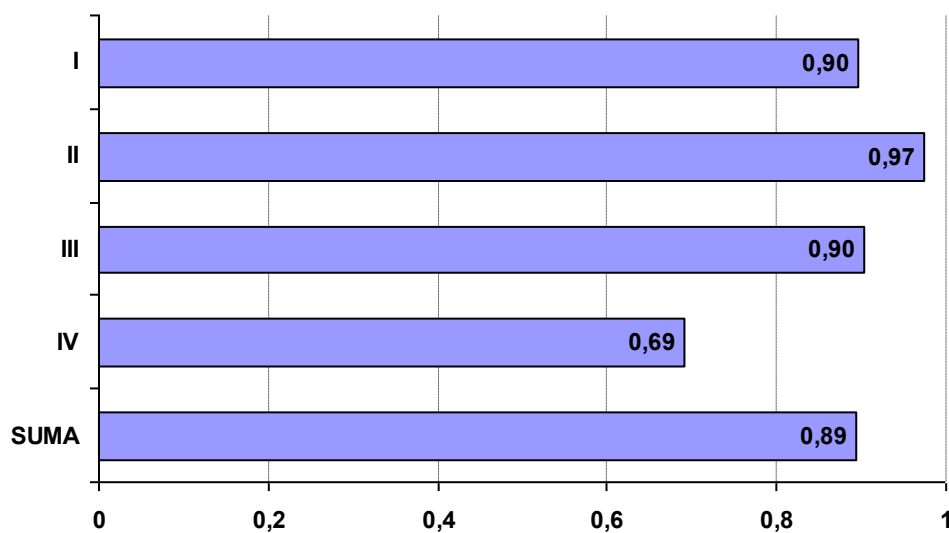
Nr obszaru	Pkt do zdobycia	Nazwa obszaru	Średnia łatwość
I	4 pkt	Planowanie czynności związanych z wykonaniem zadania	0,58
II	4 pkt	Organizowanie stanowiska pracy	0,97
III	18 pkt	Wykonanie zadania egzaminacyjnego z zachowaniem przepisów bezpieczeństwa i higieny pracy, ochrony przeciwpożarowej i ochrony środowiska	0,83
IV	2 pkt	Prezentowanie efektów wykonanego zadania	0,80
SUMA	28 pkt	Łatwość zadania	0,82



## Łatwość etapu praktycznego według obszarów

**724[02] ELEKTROMECHANIK POJAZDÓW SAMOCHODOWYCH****Liczba zdających: 89**

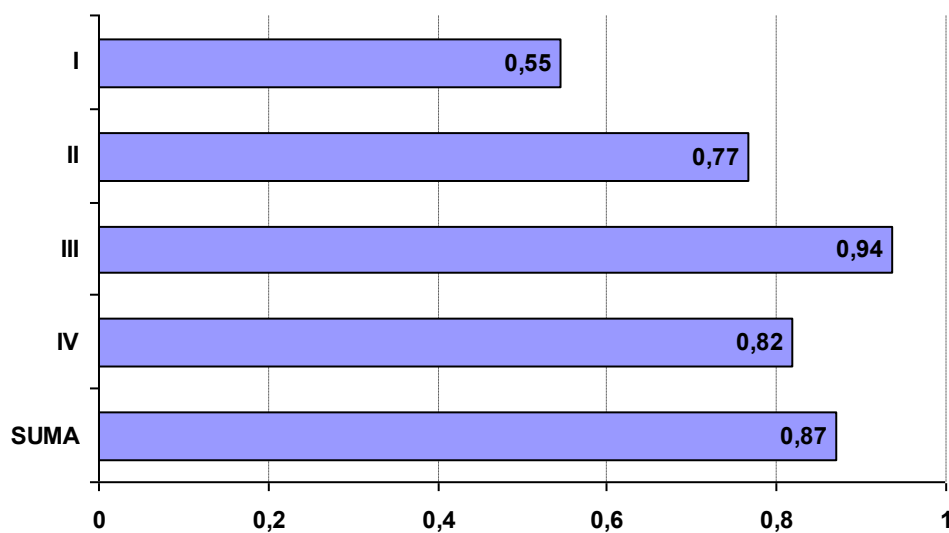
Nr obszaru	Pkt do zdobycia	Nazwa obszaru	Średnia łatwość
I	3 pkt	Planowanie czynności związanych z wykonaniem zadania	0,90
II	3 pkt	Organizowanie stanowiska pracy	0,97
III	20 pkt	Wykonanie zadania egzaminacyjnego z zachowaniem przepisów bezpieczeństwa i higieny pracy, ochrony przeciwpożarowej i ochrony środowiska	0,90
IV	2 pkt	Prezentowanie efektów wykonanego zadania	0,69
SUMA	28 pkt	Łatwość zadania	0,89



## Łatwość etapu praktycznego według obszarów

**724[05] ELEKTROMECHANIK****Liczba zdających: 44**

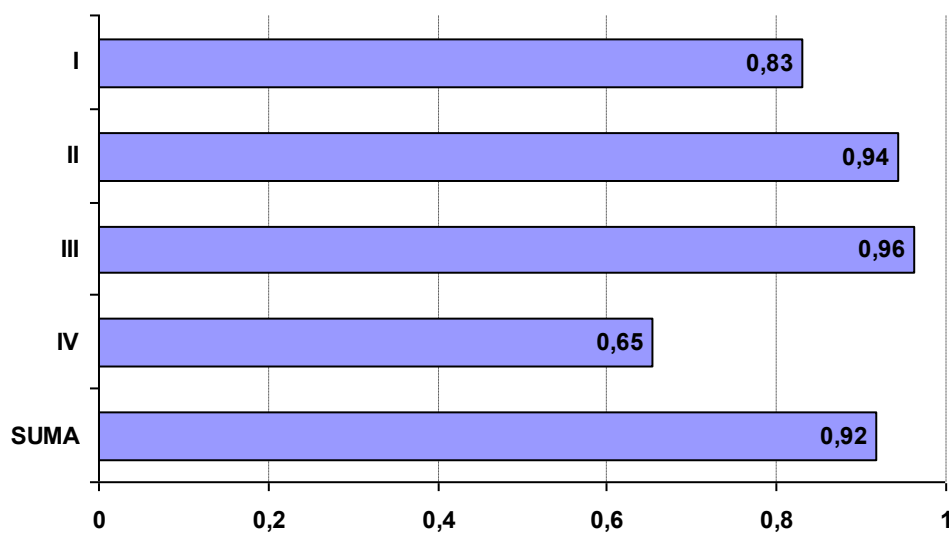
Nr obszaru	Pkt do zdobycia	Nazwa obszaru	Średnia łatwość
I	3 pkt	Planowanie czynności związanych z wykonaniem zadania	0,55
II	4 pkt	Organizowanie stanowiska pracy	0,77
III	23 pkt	Wykonanie zadania egzaminacyjnego z zachowaniem przepisów bezpieczeństwa i higieny pracy, ochrony przeciwpożarowej i ochrony środowiska	0,94
IV	2 pkt	Prezentowanie efektów wykonanego zadania	0,82
SUMA	32 pkt	Łatwość zadania	0,87



## Łatwość etapu praktycznego według obszarów

**725[01] MONTER-ELEKTRONIK****Liczba zdających: 26**

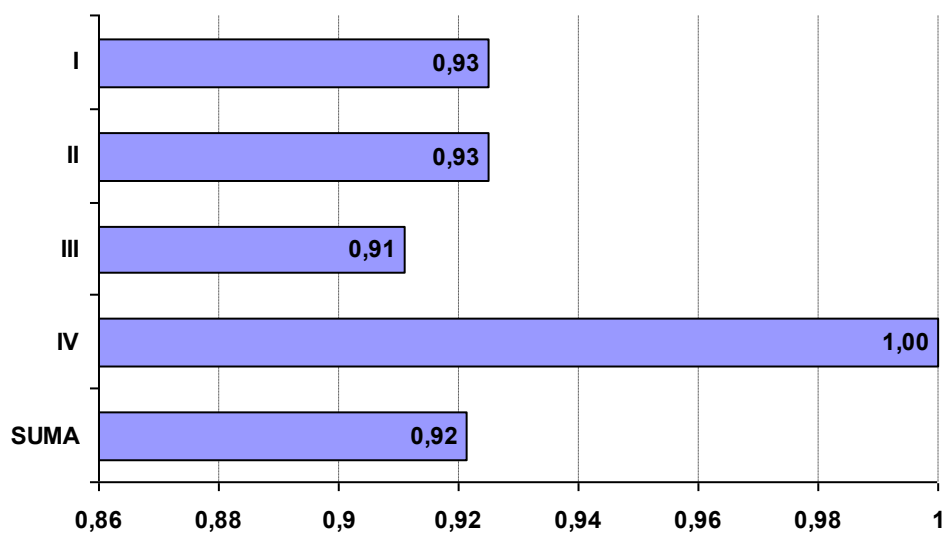
Nr obszaru	Pkt do zdobycia	Nazwa obszaru	Średnia łatwość
I	4 pkt	Planowanie czynności związanych z wykonaniem zadania	0,83
II	4 pkt	Organizowanie stanowiska pracy	0,94
III	18 pkt	Wykonanie zadania egzaminacyjnego z zachowaniem przepisów bezpieczeństwa i higieny pracy, ochrony przeciwpożarowej i ochrony środowiska	0,96
IV	2 pkt	Prezentowanie efektów wykonanego zadania	0,65
SUMA	28 pkt	Łatwość zadania	0,92



## Łatwość etapu praktycznego według obszarów

**725[02] MONTER SIECI I URZĄDZEŃ TELEKOMUNIKACYJNYCH****Liczba zdających: 10**

Nr obszaru	Pkt do zdobycia	Nazwa obszaru	Średnia łatwość
I	4 pkt	Planowanie czynności związanych z wykonaniem zadania	0,93
II	4 pkt	Organizowanie stanowiska pracy	0,93
III	18 pkt	Wykonanie zadania egzaminacyjnego z zachowaniem przepisów bezpieczeństwa i higieny pracy, ochrony przeciwpożarowej i ochrony środowiska	0,91
IV	2 pkt	Prezentowanie efektów wykonanego zadania	1,00
SUMA	28 pkt	Łatwość zadania	0,92

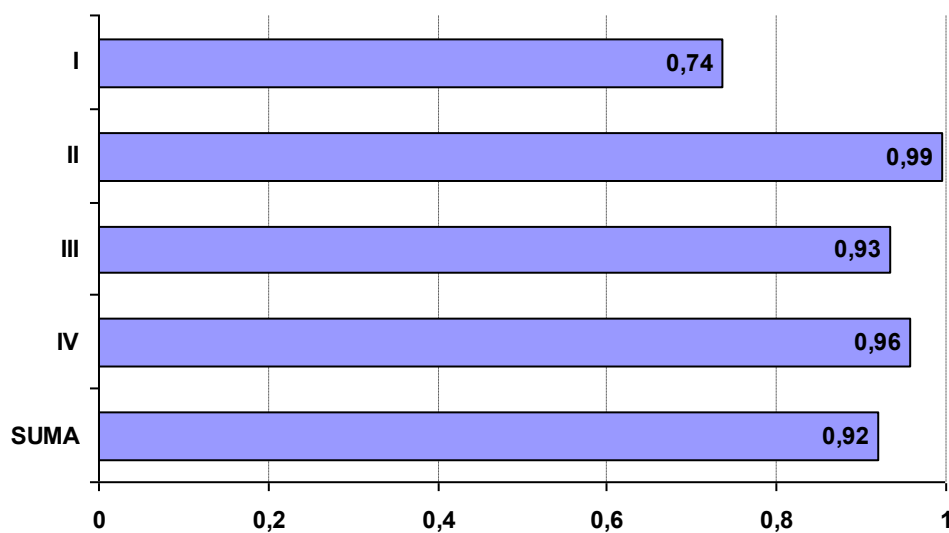




## Łatwość etapu praktycznego według obszarów

**725[03] MONTER - MECHATRONIK****Liczba zdających: 39**

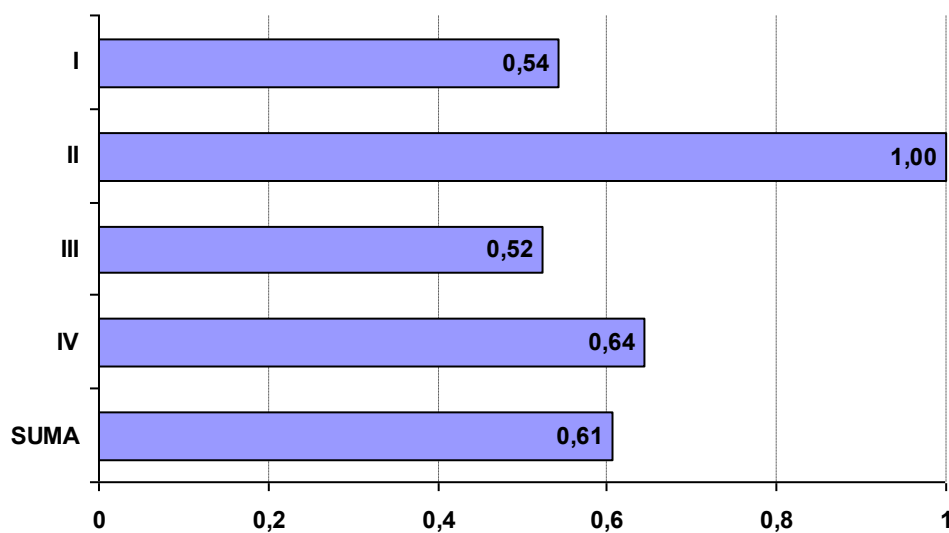
Nr obszaru	Pkt do zdobycia	Nazwa obszaru	Średnia łatwość
I	3 pkt	Planowanie czynności związanych z wykonaniem zadania	0,74
II	3 pkt	Organizowanie stanowiska pracy	0,99
III	16 pkt	Wykonanie zadania egzaminacyjnego z zachowaniem przepisów bezpieczeństwa i higieny pracy, ochrony przeciwpożarowej i ochrony środowiska	0,93
IV	2 pkt	Prezentowanie efektów wykonanego zadania	0,96
SUMA	24 pkt	Łatwość zadania	0,92



## Łatwość etapu praktycznego według obszarów

**734[02] INTROLIGATOR****Liczba zdających: 7**

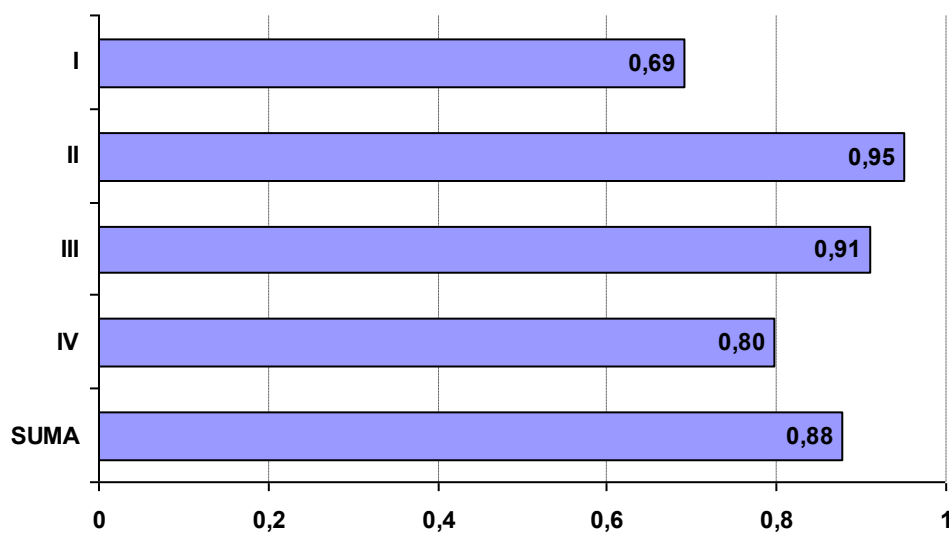
Nr obszaru	Pkt do zdobycia	Nazwa obszaru	Średnia łatwość
I	5 pkt	Planowanie czynności związanych z wykonaniem zadania	0,54
II	4 pkt	Organizowanie stanowiska pracy	1,00
III	17 pkt	Wykonanie zadania egzaminacyjnego z zachowaniem przepisów bezpieczeństwa i higieny pracy, ochrony przeciwpożarowej i ochrony środowiska	0,52
IV	2 pkt	Prezentowanie efektów wykonanego zadania	0,64
SUMA	28 pkt	Łatwość zadania	0,61



## Łatwość etapu praktycznego według obszarów

**741[01] CUKIERNIK****Liczba zdających: 27**

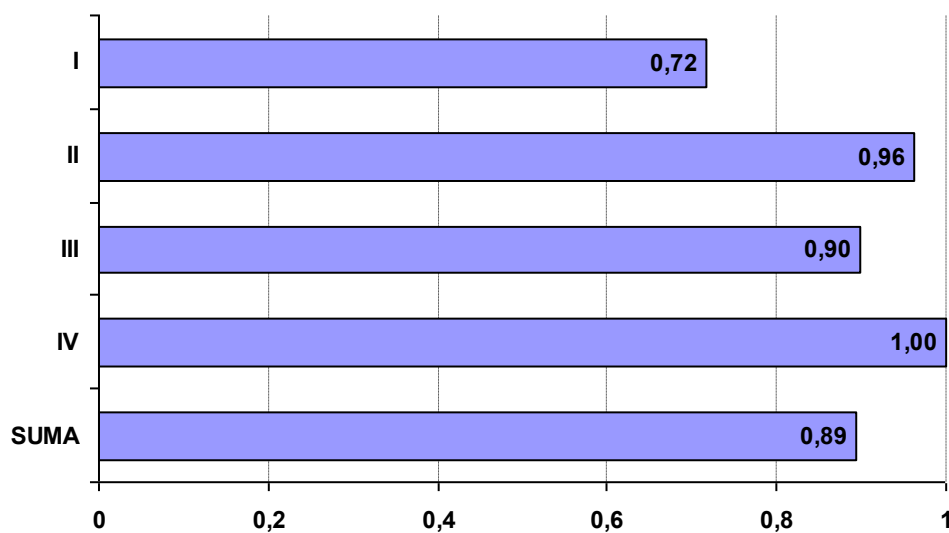
Nr obszaru	Pkt do zdobycia	Nazwa obszaru	Średnia łatwość
I	3 pkt	Planowanie czynności związanych z wykonaniem zadania	0,69
II	3 pkt	Organizowanie stanowiska pracy	0,95
III	16 pkt	Wykonanie zadania egzaminacyjnego z zachowaniem przepisów bezpieczeństwa i higieny pracy, ochrony przeciwpożarowej i ochrony środowiska	0,91
IV	2 pkt	Prezentowanie efektów wykonanego zadania	0,80
SUMA	24 pkt	Łatwość zadania	0,88



## Łatwość etapu praktycznego według obszarów

**741[02] PIEKARZ****Liczba zdających: 13**

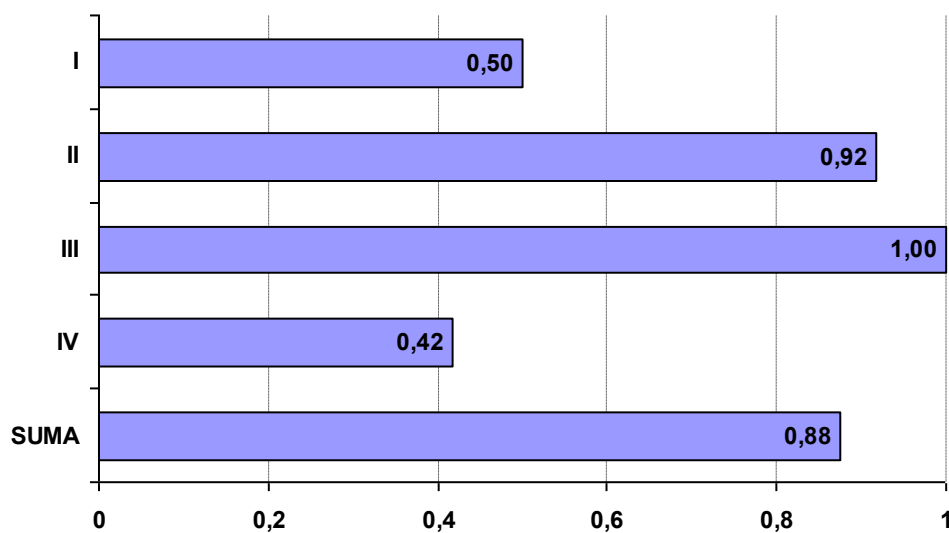
Nr obszaru	Pkt do zdobycia	Nazwa obszaru	Średnia łatwość
I	3 pkt	Planowanie czynności związanych z wykonaniem zadania	0,72
II	4 pkt	Organizowanie stanowiska pracy	0,96
III	15 pkt	Wykonanie zadania egzaminacyjnego z zachowaniem przepisów bezpieczeństwa i higieny pracy, ochrony przeciwpożarowej i ochrony środowiska	0,90
IV	2 pkt	Prezentowanie efektów wykonanego zadania	1,00
SUMA	24 pkt	Łatwość zadania	0,89



## Łatwość etapu praktycznego według obszarów

**741[03] RZEŹNIK-WĘDLINIARZ****Liczba zdających: 2**

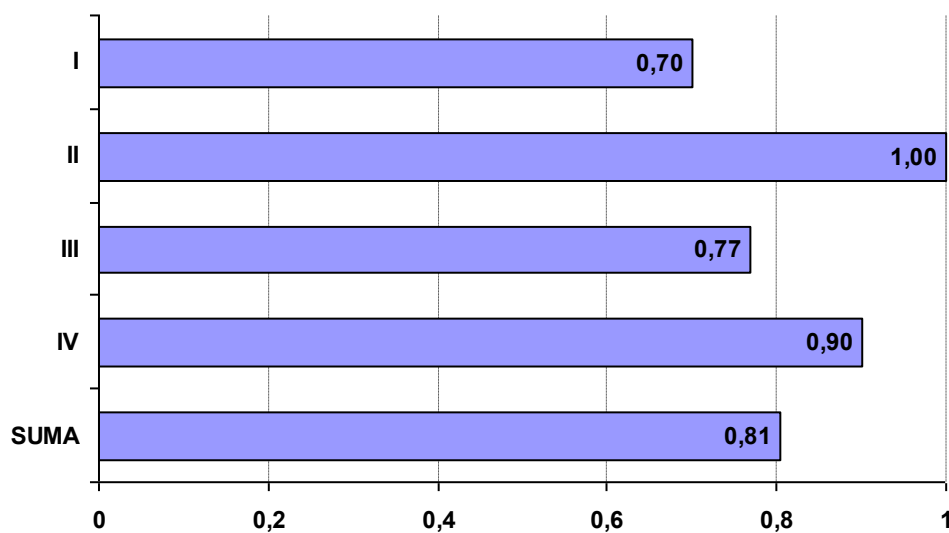
Nr obszaru	Pkt do zdobycia	Nazwa obszaru	Średnia łatwość
I	4 pkt	Planowanie czynności związanych z wykonaniem zadania	0,50
II	4 pkt	Organizowanie stanowiska pracy	0,92
III	18 pkt	Wykonanie zadania egzaminacyjnego z zachowaniem przepisów bezpieczeństwa i higieny pracy, ochrony przeciwpożarowej i ochrony środowiska	1,00
IV	2 pkt	Prezentowanie efektów wykonanego zadania	0,42
SUMA	28 pkt	Łatwość zadania	0,88



## Łatwość etapu praktycznego według obszarów

**742[01] STOLARZ****Liczba zdających: 20**

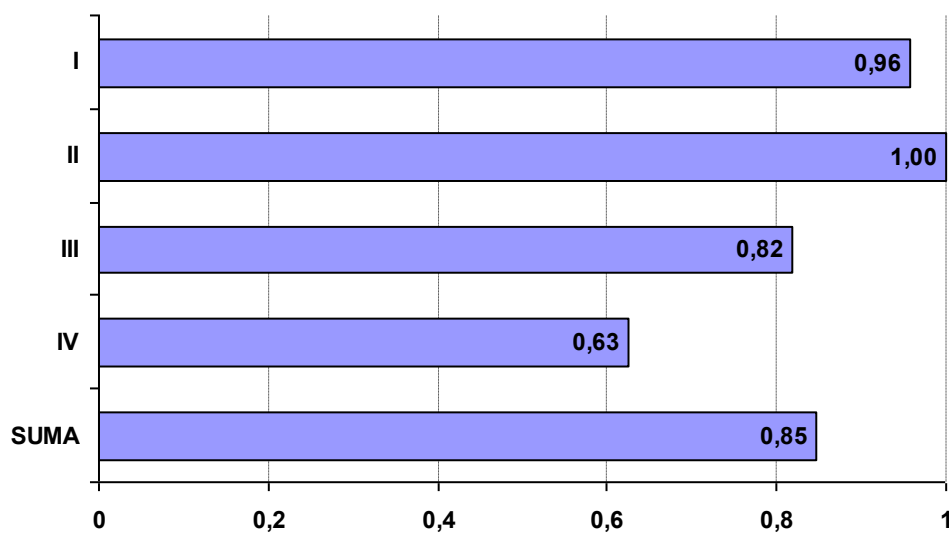
Nr obszaru	Pkt do zdobycia	Nazwa obszaru	Średnia łatwość
I	3 pkt	Planowanie czynności związanych z wykonaniem zadania	0,70
II	4 pkt	Organizowanie stanowiska pracy	1,00
III	19 pkt	Wykonanie zadania egzaminacyjnego z zachowaniem przepisów bezpieczeństwa i higieny pracy, ochrony przeciwpożarowej i ochrony środowiska	0,77
IV	2 pkt	Prezentowanie efektów wykonanego zadania	0,90
SUMA	28 pkt	Łatwość zadania	0,81



## Łatwość etapu praktycznego według obszarów

**743[01] KRAWIEC****Liczba zdających: 12**

Nr obszaru	Pkt do zdobycia	Nazwa obszaru	Średnia łatwość
I	4 pkt	Planowanie czynności związanych z wykonaniem zadania	0,96
II	4 pkt	Organizowanie stanowiska pracy	1,00
III	22 pkt	Wykonanie zadania egzaminacyjnego z zachowaniem przepisów bezpieczeństwa i higieny pracy, ochrony przeciwpożarowej i ochrony środowiska	0,82
IV	2 pkt	Prezentowanie efektów wykonanego zadania	0,63
SUMA	32 pkt	Łatwość zadania	0,85



## Łatwość etapu praktycznego według obszarów

**913[01] PRACOWNIK POMOCNICZY OBSŁUGI HOTELOWEJ****Liczba zdających: 15**

Nr obszaru	Pkt do zdobycia	Nazwa obszaru	Średnia łatwość
I	4 pkt	Planowanie czynności związanych z wykonaniem zadania	0,38
II	4 pkt	Organizowanie stanowiska pracy	1,00
III	18 pkt	Wykonanie zadania egzaminacyjnego z zachowaniem przepisów bezpieczeństwa i higieny pracy, ochrony przeciwpożarowej i ochrony środowiska	0,96
IV	2 pkt	Prezentowanie efektów wykonanego zadania	0,93
SUMA	28 pkt	Łatwość zadania	0,88

