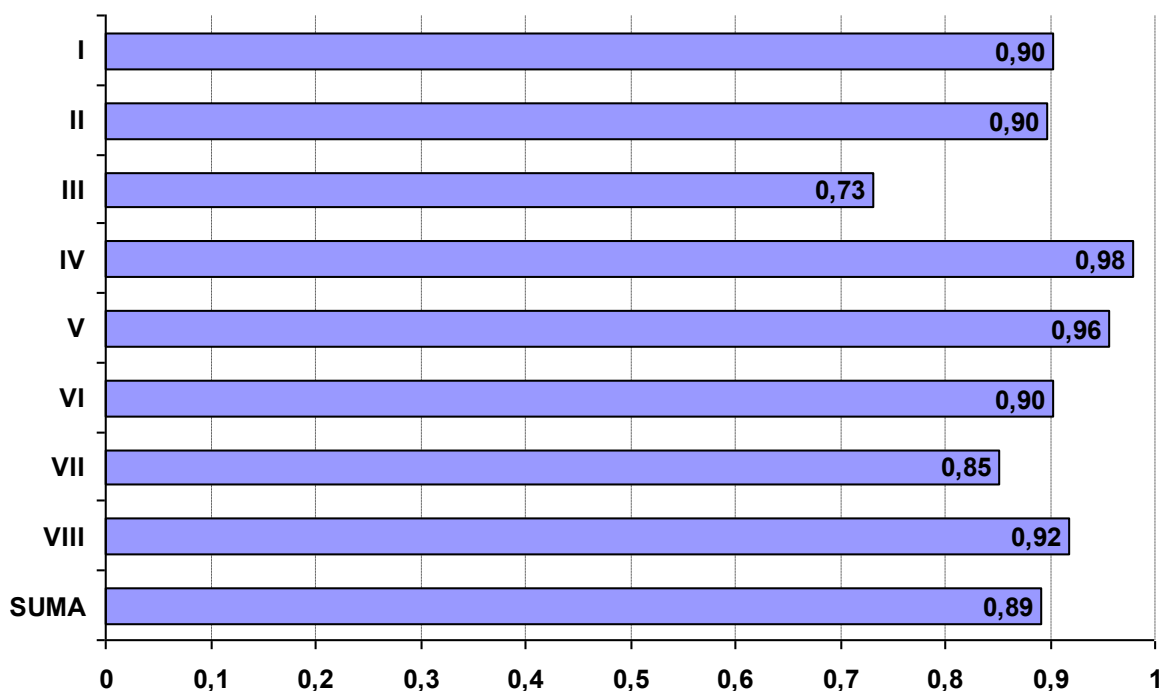


Łatwość etapu praktycznego według elementów pracy (w okręgu OKE we Wrocławiu)

311[02] TECHNIK ANALITYK

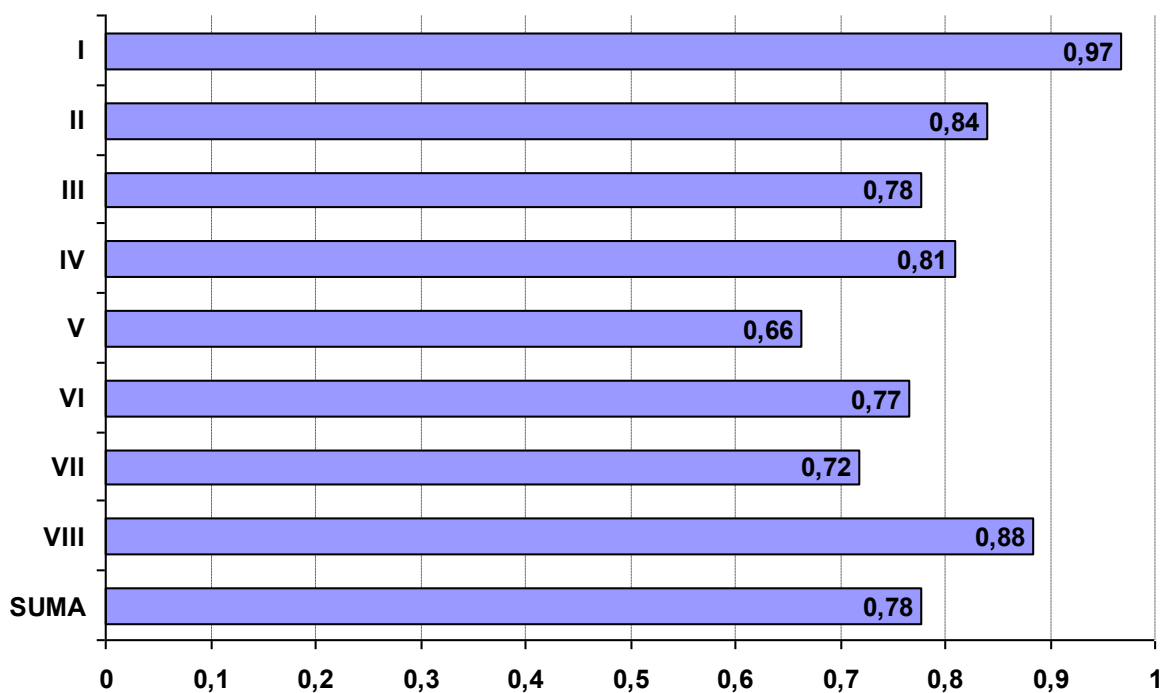
Nr elementu	Pkt do zdobycia	Nazwa elementu	Średnia łatwość (technikum)
Liczba zdających:			41
I	3 pkt	TYTUŁ PRACY EGZAMINACYJNEJ	0,90
II	10 pkt	ZAŁOŻENIA (informacje o charakterze danych, wynikające z treści zadania i dokumentacji)	0,90
III	10 pkt	Opis metody oznaczania z uwzględnieniem równania reakcji, przygotowania próbki i czystości stosowanych odczynników	0,73
IV	7 pkt	Wykaz kolejnych etapów oznaczania z uwzględnieniem organizacji stanowiska, przygotowania odczynników oraz kolejnych etapów badań analitycznych	0,98
V	24 pkt	Wykaz: odczynników chemicznych, sprzętu podstawowego i pomocniczego z uwzględnieniem pojemności naczyń laboratoryjnych oraz środków ochrony osobistej	0,96
VI	20 pkt	Opis przebiegu kolejnych etapów badań wykonanych na stanowisku egzaminacyjnym z uwzględnieniem przepisów BHP	0,90
VII	23 pkt	Protokół badań uwzględniający	0,85
VIII	3 pkt	PRACA EGZAMINACYJNA jako całość	0,92
SUMA	100 pkt	Łatwość etapu	0,89



Łatwość etapu praktycznego według elementów pracy (w okręgu OKE we Wrocławiu)

311[04] TECHNIK BUDOWNICTWA

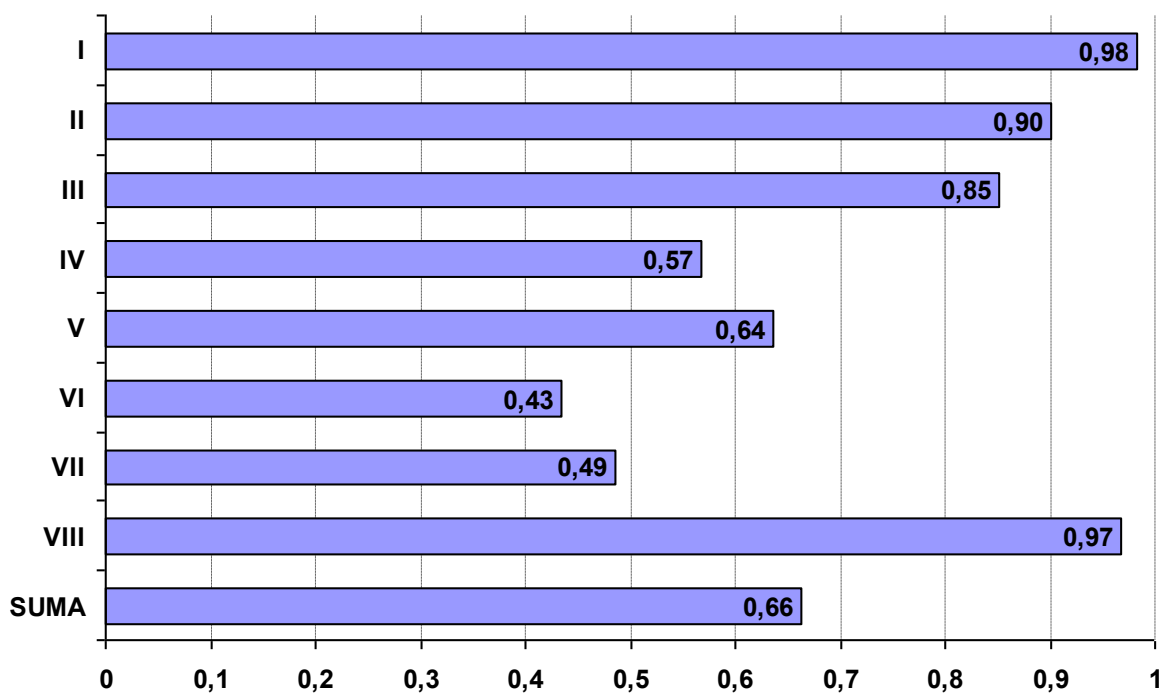
Nr elementu	Pkt do zdobycia	Nazwa elementu	Średnia łatwość (technikum)
			Liczba zdających: 952
I	3 pkt	Tytuł pracy egzaminacyjnej	0,97
II	12 pkt	Założenia do projektu	0,84
III	26 pkt	Wykaz robót związanych z wykonaniem murowanej ściany oraz żelbetowych słupów, przedstawiony w kolejności technologicznej oraz opis wymagań dotyczących wykonania i odbioru zaplanowanych robót	0,78
IV	10 pkt	Wykaz stali zbrojeniowej	0,81
V	12 pkt	Przedmiar robót	0,66
VI	28 pkt	Obliczenia ilości nakładów robocizny i materiałów	0,77
VII	6 pkt	Wykaz środków ochrony indywidualnej oraz narzędzi i sprzętu, niezbędnych do wykonania robót murarskich i żelbetowych	0,72
VIII	3 pkt	Praca jako całość	0,88
SUMA	100 pkt	Łatwość etapu	0,78



Łatwość etapu praktycznego według elementów pracy (w okręgu OKE we Wrocławiu)

311[07] TECHNIK ELEKTRONIK

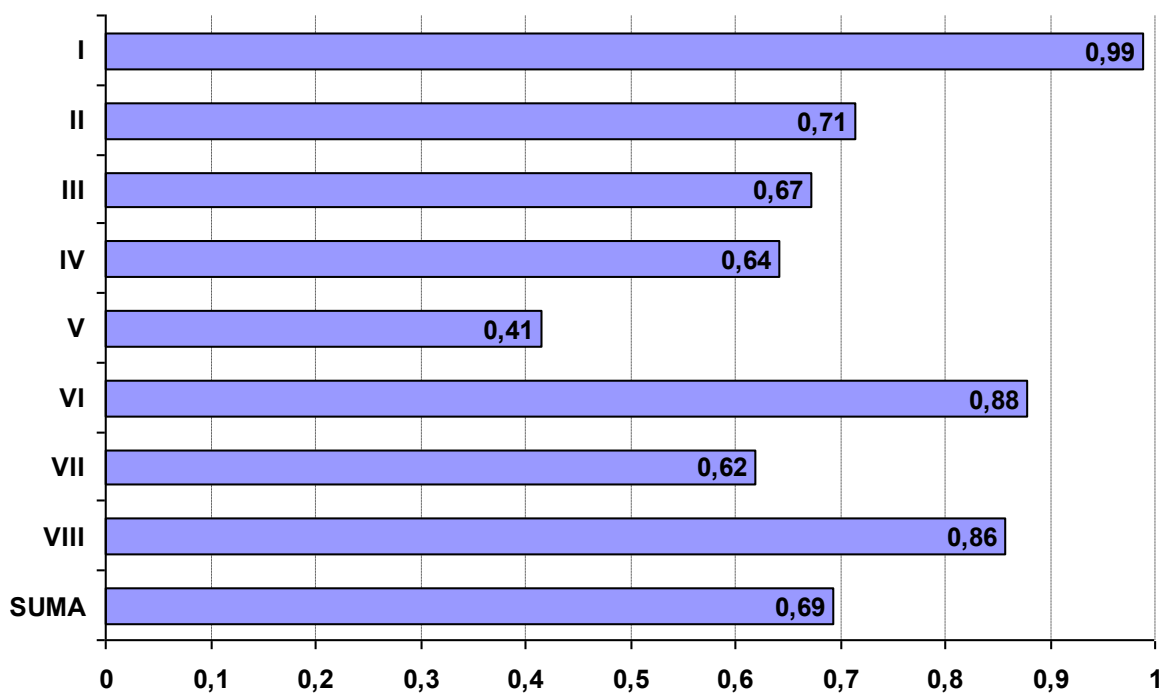
Nr elementu	Pkt do zdobycia	Nazwa elementu	Średnia łatwość (technikum)
			Liczba zdających: 257
I	3 pkt	Tytuł pracy egzaminacyjnej	0,98
II	10 pkt	Założenia do opracowania projektu	0,90
III	15 pkt	Wykaz niezbędnej aparatury pomiarowej oraz wykaz działań związanych z uruchomieniem i badaniem układu generatora LC sygnału sinusoidalnego	0,85
IV	26 pkt	Schematy układów pomiarowych do badania generatora wraz z opisem wykonywania pomiarów	0,57
V	24 pkt	Obliczenia oczekiwanej częstotliwości generowanego przebiegu fwyobl układu i charakterystyki: $U_{wypp}=f(U_{cc})$, $h=f(U_{cc})$, $f_{wy}=f(U_{cc})$, $f_{wy}=f(T)$, obliczenie parametrów generatora	0,64
VI	13 pkt	Porównanie danych technicznych generatora z wynikami obliczeń i wynikami pomiarów oraz opracowane wnioski	0,43
VII	6 pkt	Wskazania eksploatacyjne dla użytkownika generatora	0,49
VIII	3 pkt	Praca egzaminacyjna jako całość	0,97
SUMA	100 pkt	Łatwość etapu	0,66



Łatwość etapu praktycznego według elementów pracy (w okręgu OKE we Wrocławiu)

311[08] TECHNIK ELEKTRYK

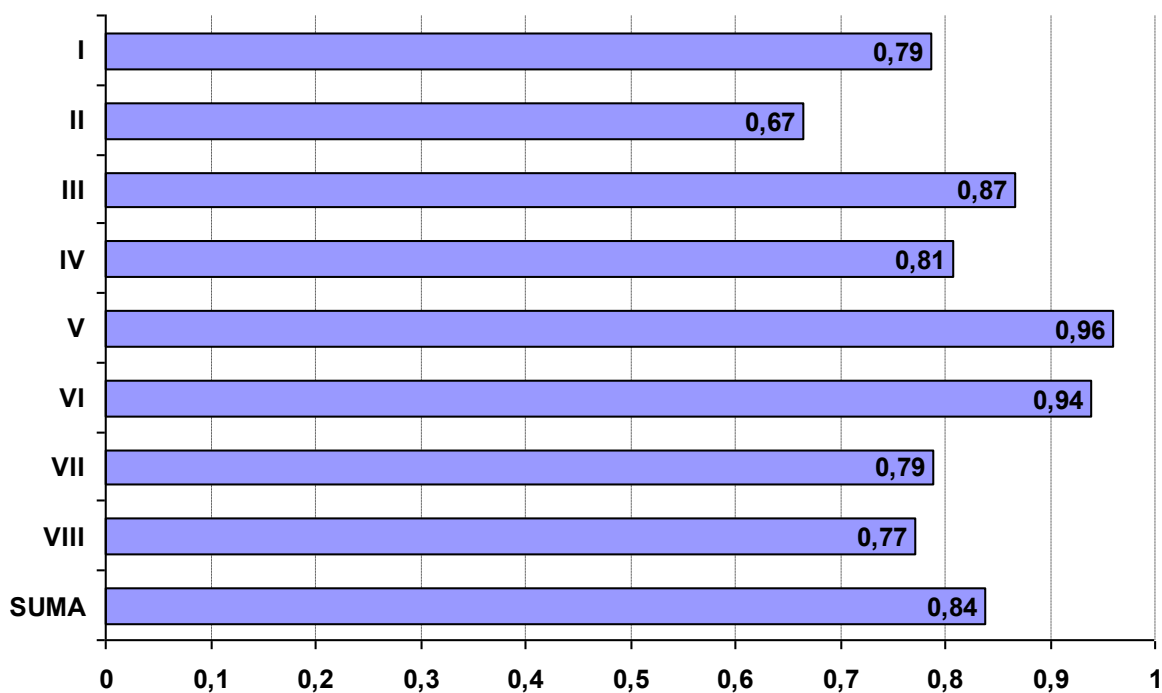
Nr elementu	Pkt do zdobycia	Nazwa elementu	Średnia łatwość (technikum)
			Liczba zdających: 312
I	3 pkt	Tytuł pracy egzaminacyjnej	0,99
II	12 pkt	Założenia do projektu realizacji prac wynikające z treści zadania i załączników, dotyczące podstawowych parametrów układu zasilania w mieszkaniu i zabezpieczeń instalacji oraz parametrów pralki	0,71
III	19 pkt	Wykaz	0,67
IV	21 pkt	Opis działań prowadzących do określenia rodzaju i miejsca uszkodzenia w układzie	0,64
V	6 pkt	Wskazania dotyczące zasad bezpiecznej eksploatacji pralki automatycznej oraz instalacji, do której jest podłączona	0,41
VI	16 pkt	Dokumentacja z wykonanych prac	0,88
VII	20 pkt	Opis sposobu usunięcia uszkodzenia	0,62
VIII	3 pkt	Praca egzaminacyjna jako całość	0,86
SUMA	100 pkt	Łatwość etapu	0,69



Łatwość etapu praktycznego według elementów pracy (w okręgu OKE we Wrocławiu)

311[10] TECHNIK GEODETA

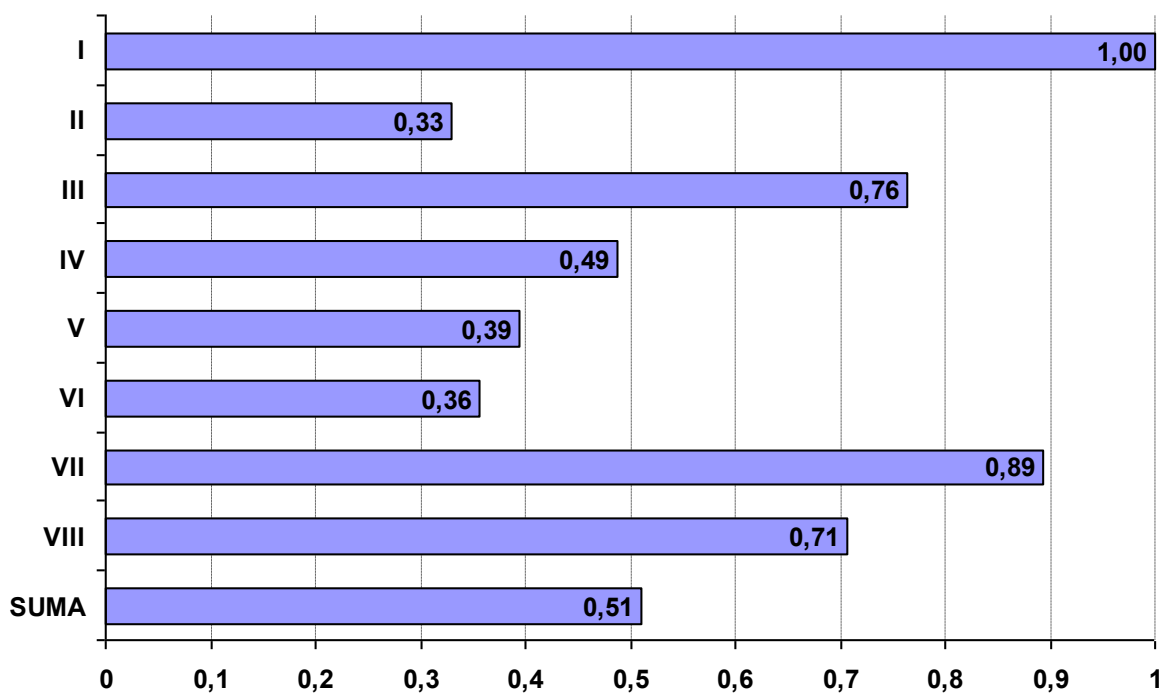
Nr elementu	Pkt do zdobycia	Nazwa elementu	Średnia łatwość (technikum)
Liczba zdających:			102
I	3 pkt	Tytuł pracy egzaminacyjnej	0,79
II	12 pkt	Założenia do projektu (dane), wynikające z treści zadania	0,67
III	20 pkt	Wykaz prac geodezyjnych związanych z wykonaniem pomiarów terenowych	0,87
IV	10 pkt	Wykaz prac obliczeniowych	0,81
V	10 pkt	Wykaz instrumentów, sprzętu geodezyjnego i dokumentacji pomiarowej, niezbędnej do wykonania zadania	0,96
VI	20 pkt	Wykonanie pomiarów i zapisanie wyników - Druk 1	0,94
VII	22 pkt	Wykonanie obliczeń – Druk 1	0,79
VIII	3 pkt	Praca egzaminacyjna jako całość	0,77
SUMA	100 pkt	Łatwość etapu	0,84



Łatwość etapu praktycznego według elementów pracy (w okręgu OKE we Wrocławiu)

311[13] TECHNIK GÓRNICTWA ODKRYWKOWEGO

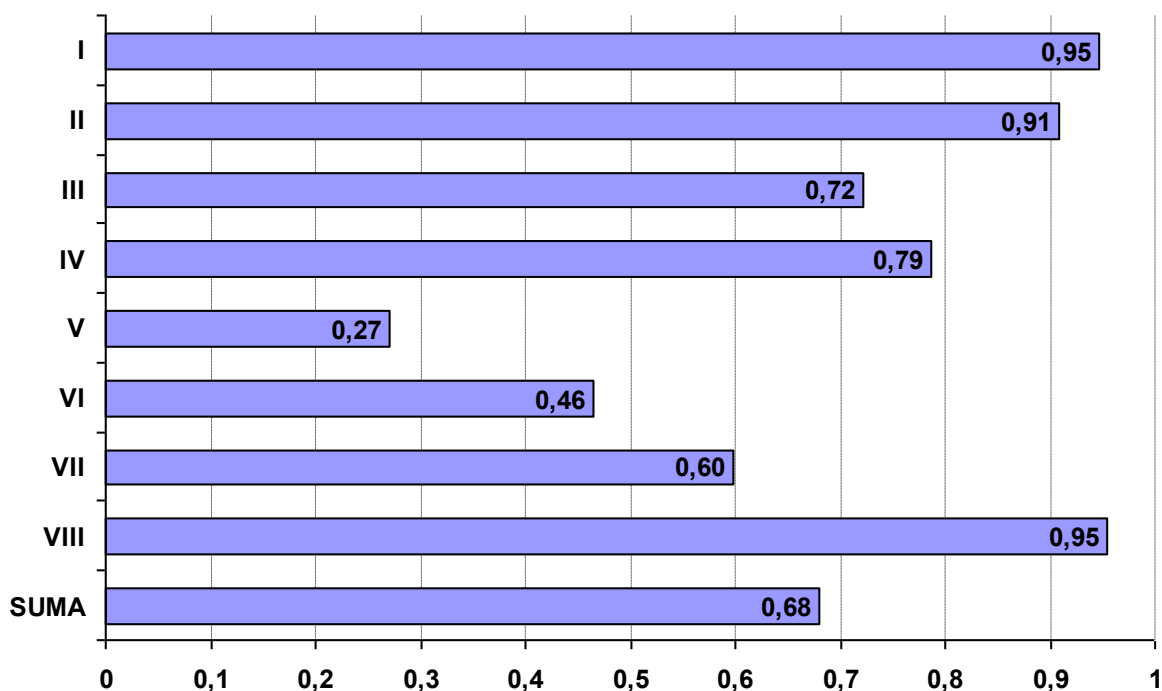
Nr elementu	Pkt do zdobycia	Nazwa elementu	Średnia łatwość (technikum)
Liczba zdających:			17
I	3 pkt	Tytuł pracy egzaminacyjnej	1,00
II	10 pkt	Założenia, czyli dane do określenia wydajności efektywnej koparki zgarniakowej wynikające z załączników	0,33
III	8 pkt	Wykaz maszyn niezbędnych do zastosowania w kopalni wraz z określeniem ich zastosowania	0,76
IV	28 pkt	Obliczenia zasobów złoża piasku "Anna" i ilości nakładu	0,49
V	13 pkt	Obliczenia wydobycia piasku w kopalni	0,39
VI	25 pkt	Obliczenia wydajności koparki zgarniakowej	0,36
VII	10 pkt	Karta charakterystyki złoża piasku "Anna"	0,89
VIII	3 pkt	Praca egzaminacyjna jako całość	0,71
SUMA	100 pkt	Łatwość etapu	0,51



Łatwość etapu praktycznego według elementów pracy (w okręgu OKE we Wrocławiu)

311[15] TECHNIK GÓRNICTWA PODZIEMNEGO

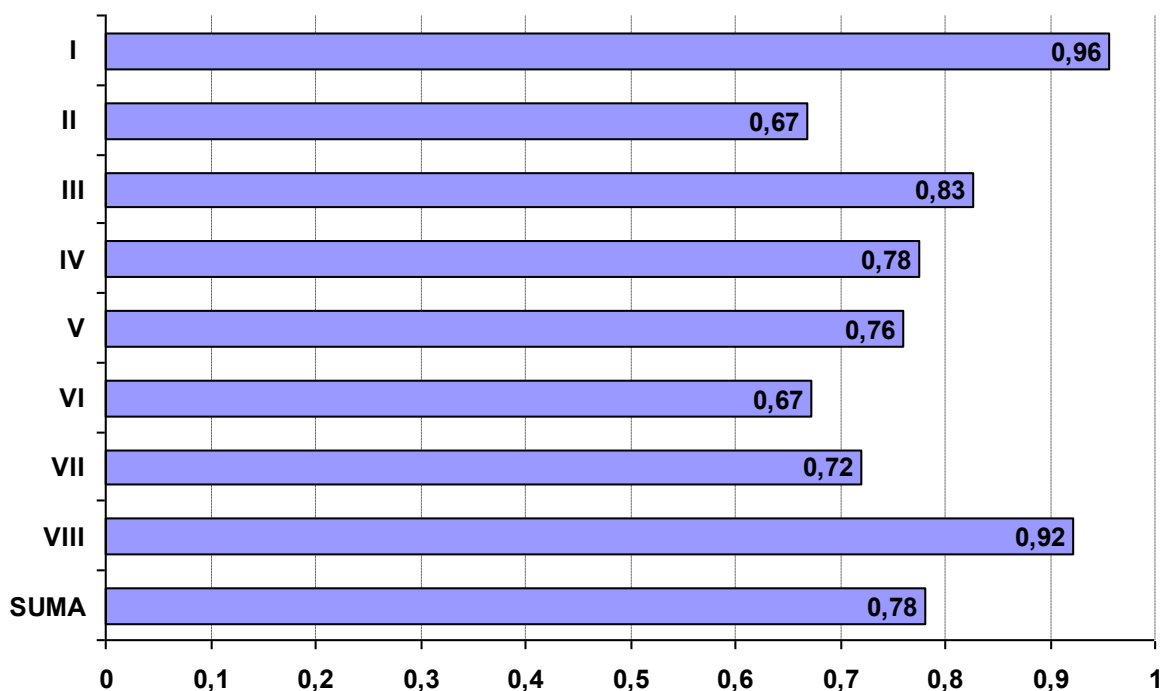
Nr elementu	Pkt do zdobycia	Nazwa elementu	Średnia łatwość (technikum)
			Liczba zdających: 88
I	3 pkt	Tytuł pracy egzaminacyjnej	0,95
II	12 pkt	Założenia (dane) wynikające z treści zadania egzaminacyjnego	0,91
III	24 pkt	Wykaz kolejnych operacji cyklu wykonania przybierki prawego ociosu wraz z ich opisem	0,72
IV	28 pkt	Wykaz maszyn, narzędzi, materiałów, środków i sprzętu strzałowego oraz sprzętu kontrolno - pomiarowego niezbędnych do wykonania przybierki prawego ociosu	0,79
V	14 pkt	Szkic łączenia zapalników nieelektrycznych z opisem elementów	0,27
VI	9 pkt	Obliczenie masy otrzymanego urobku po wykonaniu przybierki ociosu	0,46
VII	7 pkt	Organizacja prac obejmująca wykaz stanowisk niezbędnych do wykonania przybierki prawego ociosu	0,60
VIII	3 pkt	Praca jako całość	0,95
SUMA	100 pkt	Łatwość etapu	0,68



Łatwość etapu praktycznego według elementów pracy (w okręgu OKE we Wrocławiu)

311[16] TECHNIK HUTNIK

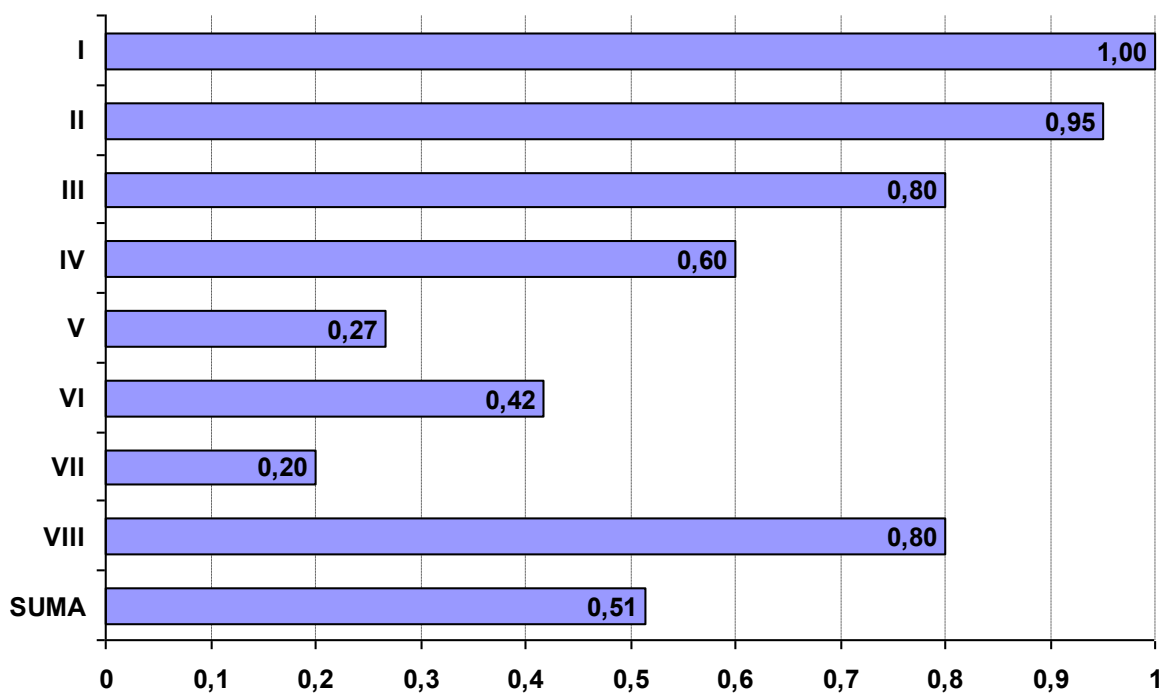
Nr elementu	Pkt do zdobycia	Nazwa elementu	Średnia łatwość (technikum)
			Liczba zdających: 30
I	3 pkt	Tytuł pracy egzaminacyjnej	0,96
II	12 pkt	Założenia do projektu realizacji prac wynikające z treści zadania i załączników	0,67
III	41 pkt	Dobór technologii, metod i technik wytwarzania miedzi blister ze stopu Cu-Pb-Fe	0,83
IV	12 pkt	Wykaz urządzeń metalurgicznych, pomocniczych i transportowych	0,78
V	18 pkt	Opis metod kontroli przebiegu procesu wytw. miedzi blister ze stopu Cu-Pb-Fe	0,76
VI	6 pkt	Zapotrzebowanie na materiały miedzionośne i żużłotwórcze w jednym cyklu	0,67
VII	5 pkt	Harmonogram przebiegu jednego cyklu procesu	0,72
VIII	3 pkt	PRACA EGZAMINACYJNA jako całość	0,92
SUMA	100 pkt	Łatwość etapu	0,78



Łatwość etapu praktycznego według elementów pracy (w okręgu OKE we Wrocławiu)

311[19] TECHNIK INŻYNIERII ŚRODOWISKA I MELIORACJI

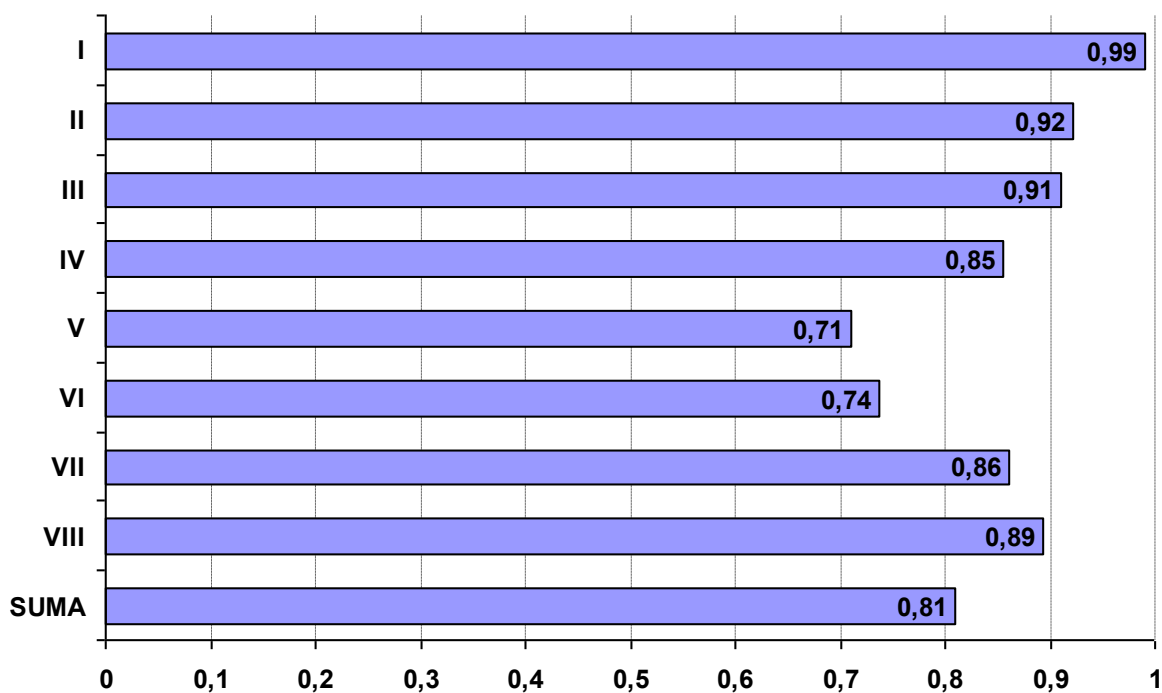
Nr elementu	Pkt do zdobycia	Nazwa elementu	Średnia łatwość (technikum)
			Liczba zdających: 5
I	2 pkt	TYTUŁ PRACY EGZAMINACYJNEJ	1,00
II	12 pkt	ZAŁOŻENIA DO PROJEKTU REALIZACJI PRAC WYNIKAJĄCE Z TREŚCI ZADANIA	0,95
III	12 pkt	SCHEMAT TECHNOLOGICZNY ROBÓT	0,80
IV	12 pkt	ZWYMIAROWANE RYSUNKI PRZEKROJU POPRZECZNEGO KORYTA OBIEGOWEGO ORAZ GRODZY ZIEMNEJ	0,60
V	27 pkt	OBLICZENIA	0,27
VI	24 pkt	a	0,42
VII	8 pkt	OBLICZENIA ILOŚCI MATERIAŁÓW DO UMOCNIEŃ DNA I SKARP KORYTA OBIEGOWEGO	0,20
VIII	3 pkt	PRACA EGZAMINACYJNA jako całość	0,80
SUMA	100 pkt	Łatwość etapu	0,51



Łatwość etapu praktycznego według elementów pracy (w okręgu OKE we Wrocławiu)

311[20] TECHNIK MECHANIK

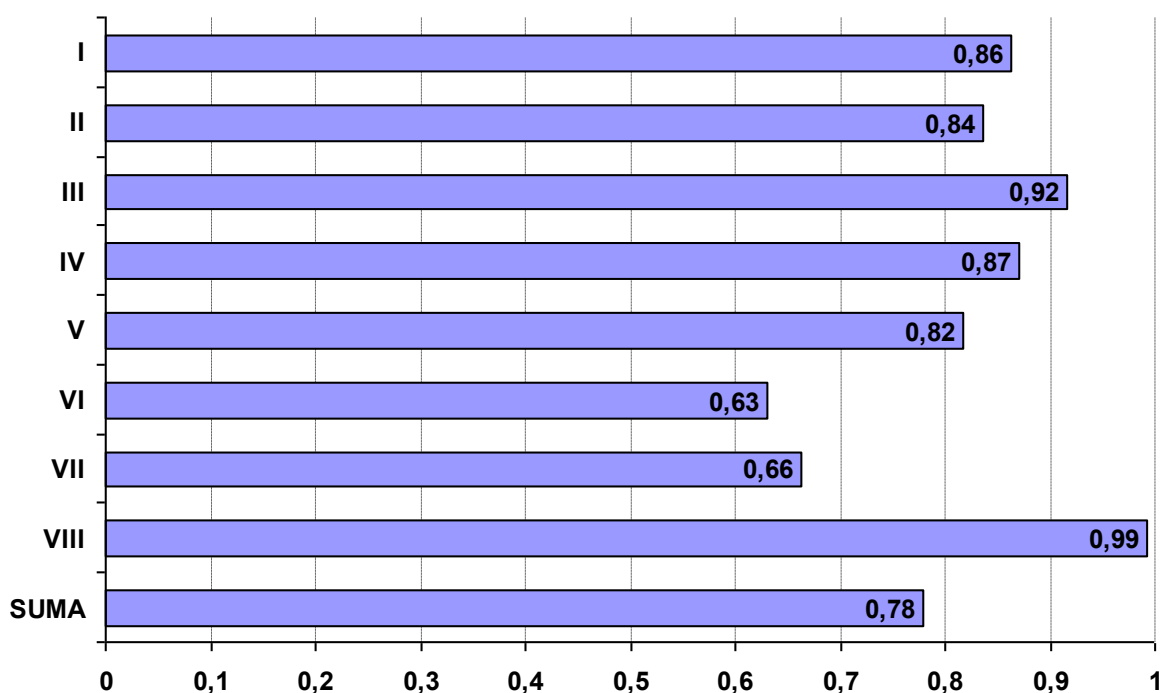
Nr elementu	Pkt do zdobycia	Nazwa elementu	Średnia łatwość (technikum)
			Liczba zdających: 548
I	3 pkt	Tytuł pracy egzaminacyjnej	0,99
II	5 pkt	Założenia do opracowania projektu	0,92
III	14 pkt	Przebieg procesu demontażu podzespołu naprężacza pasków klinowych	0,91
IV	8 pkt	Wymiary, postać i gatunek materiału wałka	0,85
V	26 pkt	Opis procesu wytwarzania wałka, obejmuje operacje i zabiegi	0,71
VI	21 pkt	Wykaz obrabiarek urządzeń, przyrządów i uchwytów obróbkowych, narzędzi obróbkowych i przyrządów pomiarowych niezbędnych w procesie wytwarzania wałka napinacza	0,74
VII	20 pkt	Przebieg procesu montażu podzespołu naprężacza pasków klinowych	0,86
VIII	3 pkt	Praca egzaminacyjna	0,89
SUMA	100 pkt	Łatwość etapu	0,81



Łatwość etapu praktycznego według elementów pracy (w okręgu OKE we Wrocławiu)

311[22] TECHNIK MECHANIZACJI ROLNICTWA

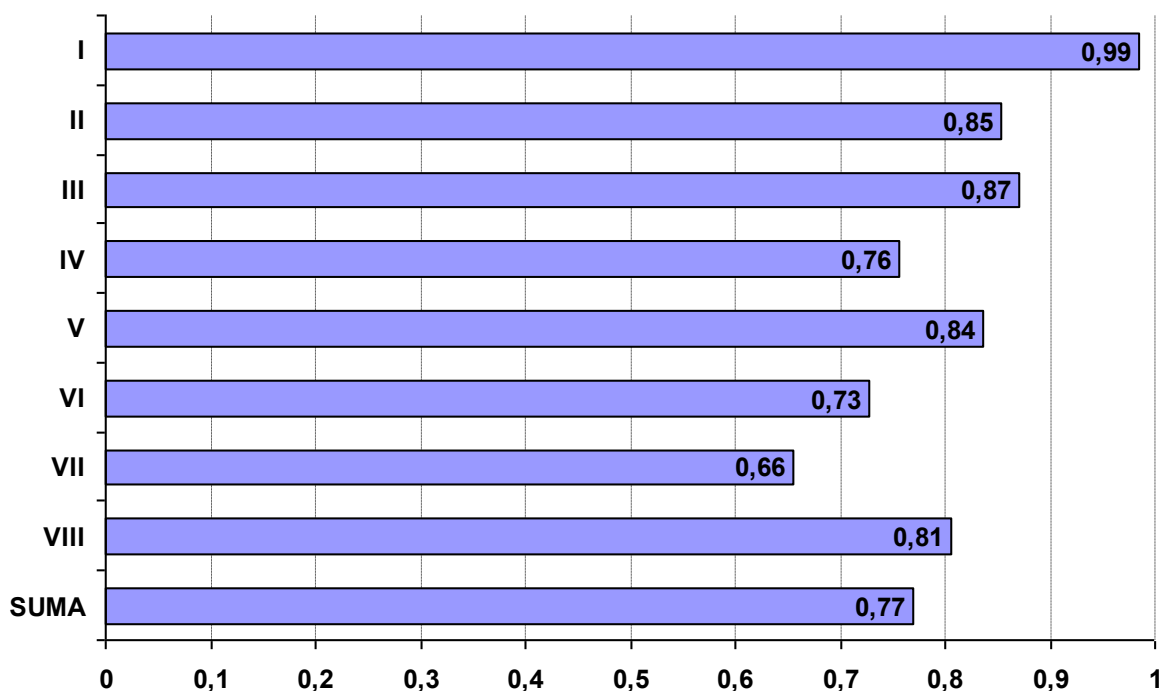
Nr elementu	Pkt do zdobycia	Nazwa elementu	Średnia łatwość (technikum)
			Liczba zdających: 46
I	3 pkt	Tytuł pracy egzaminacyjnej	0,86
II	12 pkt	Założenia do projektu realizacji prac	0,84
III	15 pkt	Wykaz czynności mających na celu przeprowadzenie kontroli hamulców	0,92
IV	15 pkt	Wykaz czynności mających na celu przeprowadzenie kontroli i regulacji luzu łożysk osi jezdnej	0,87
V	10 pkt	Wykaz narzędzi niezbędnych do przeprowadzenia kontroli hamulców oraz kontroli i regulacji luzów łożysk osi jezdnych	0,82
VI	15 pkt	Zestawienie kosztów przeprowadzenia kontroli hamulców oraz kontroli i regulacji luzów łożysk osi jezdnych	0,63
VII	27 pkt	Dokumentacja z wykonania prac	0,66
VIII	3 pkt	Praca egzaminacyjna jako całość	0,99
SUMA	100 pkt	Łatwość etapu	0,78



Łatwość etapu praktycznego według elementów pracy (w okręgu OKE we Wrocławiu)

311[24] TECHNIK OCHRONY ŚRODOWISKA

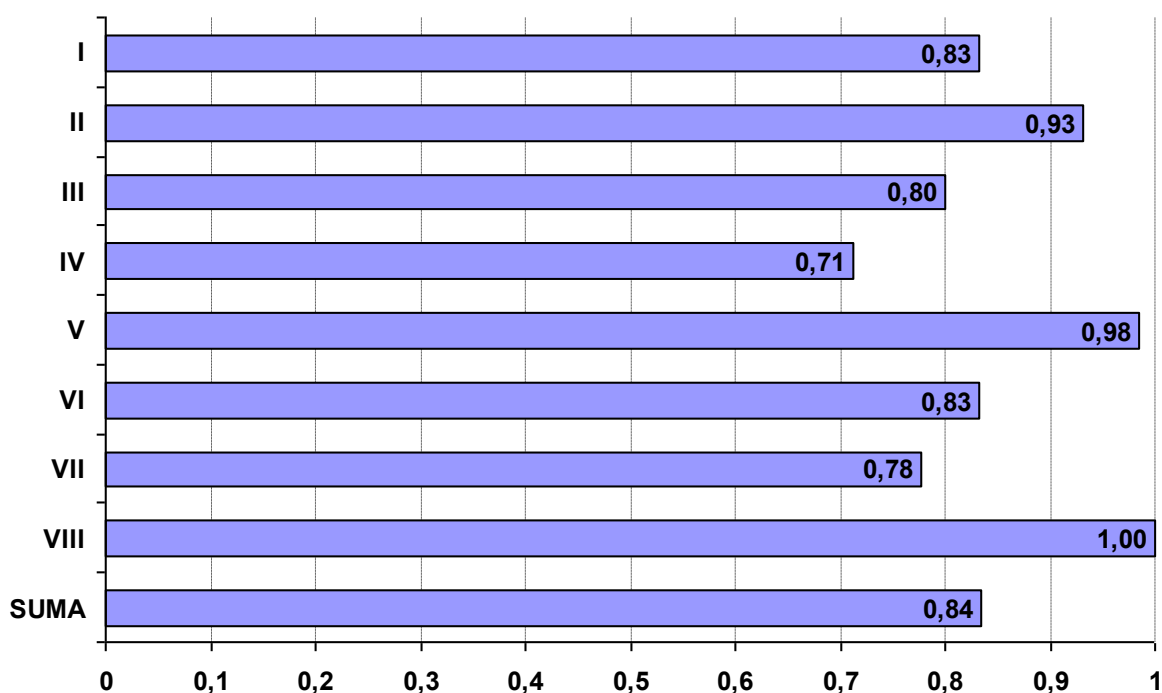
Nr elementu	Pkt do zdobycia	Nazwa elementu	Średnia łatwość (technikum)
			Liczba zdających: 113
I	3 pkt	Tytuł pracy egzaminacyjnej	0,99
II	12 pkt	Założenia do opracowania projektu	0,85
III	12 pkt	Wykaz prac (w formie schematu blokowego) związanych z oceną stanu środowiska na terenie wskazanych miejscowości	0,87
IV	26 pkt	Analiza jakości wód powierzchniowych we wskazanych przekrojach	0,76
V	10 pkt	Analiza jakości powietrza w punktach pomiarowych obejmująca prezentację na wykresach słupkowych uzyskanych wyników każdego badanego zanieczyszczenia, z zaznaczeniem jego dopuszczalnego	0,84
VI	7 pkt	Analiza zanieczyszczenia gleb we wskazanych odkrywkach glebowych obejmująca zestawienie w tabeli uzyskanych wyników pomiarów z dopuszczalnymi stężeniami metali ciężkich oraz środków ochrony	0,73
VII	27 pkt	Ocena stanu jakości środowiska	0,66
VIII	3 pkt	Praca egzaminacyjna jako całość	0,81
SUMA	100 pkt	Łatwość etapu	0,77



Łatwość etapu praktycznego według elementów pracy (w okręgu OKE we Wrocławiu)

311[28] TECHNIK POLIGRAF

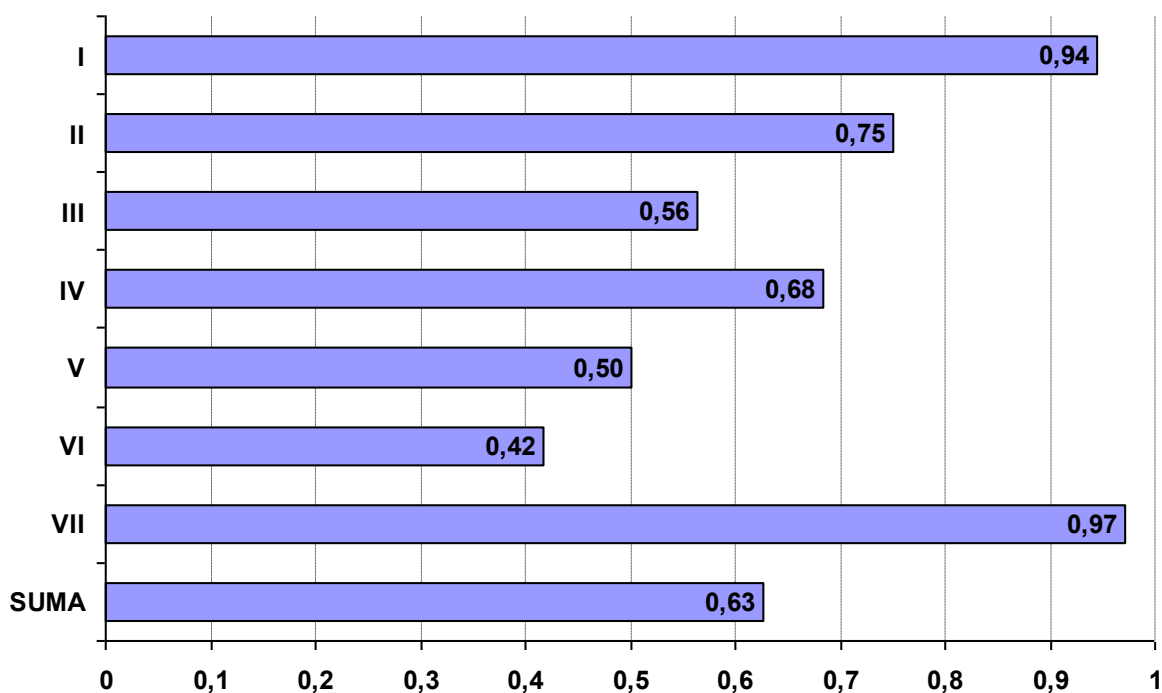
Nr elementu	Pkt do zdobycia	Nazwa elementu	Średnia łatwość (technikum)
			Liczba zdających: 6
I	3 pkt	Tytuł pracy egzaminacyjnej	0,83
II	12 pkt	Założenia do projektu	0,93
III	10 pkt	Szkic rozmieszczenia użytków na arkuszu	0,80
IV	18 pkt	Wykaz materiałów niezbędnych do wykonania plakatu, obliczenie ilości arkuszy i masy papieru z uwzględnieniem technologicznie niezbędnych naddatków na drukowanie i obróbkę introligatorską	0,71
V	11 pkt	Wykaz narzędzi, maszyn i urządzeń niezbędnych do wykonania plakatu w zakresie technologii przygotowania, drukowania i prac introligatorskich	0,98
VI	31 pkt	Przebieg procesu wykonania plakatu obejmujący: poszczególne etapy procesu ich wytwarzania wraz z zastosowanymi metodami kontrolno-pomiarowymi	0,83
VII	12 pkt	Wypełniona karta zamówienia	0,78
VIII	3 pkt	Praca egzaminacyjna jako całość	1,00
SUMA	100 pkt	Łatwość etapu	0,84



Łatwość etapu praktycznego według elementów pracy (w okręgu OKE we Wrocławiu)

311[32] TECHNIK TECHNOLOGII DREWNA

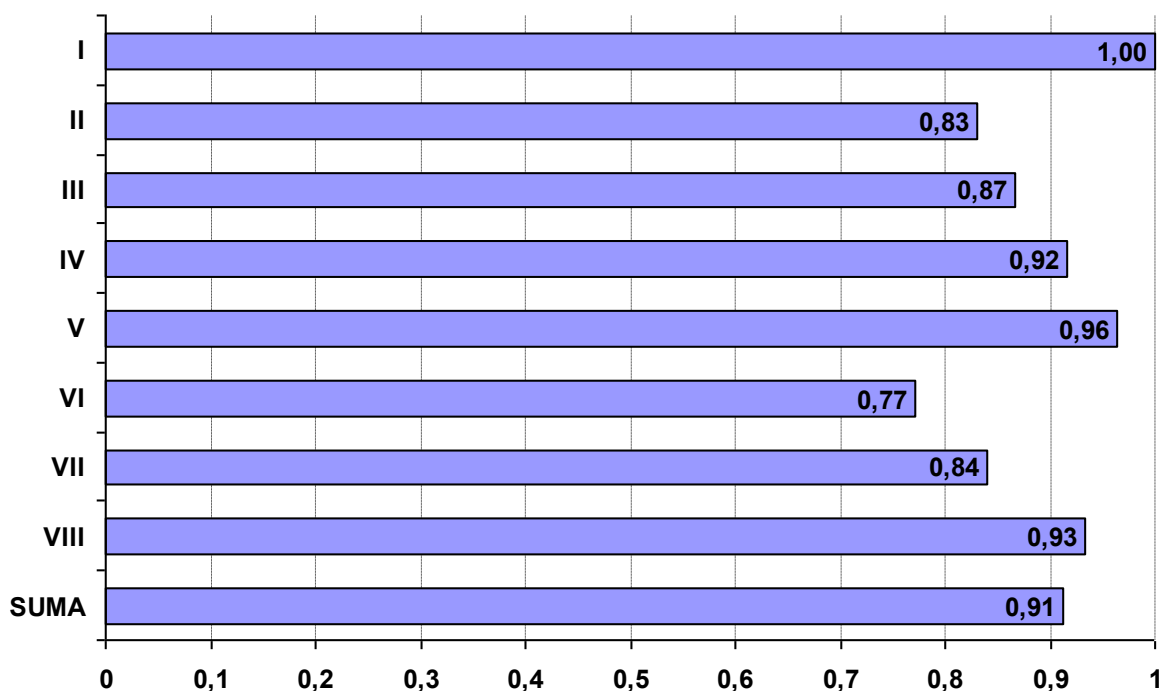
Nr elementu	Pkt do zdobycia	Nazwa elementu	Średnia łatwość (technikum)
			Liczba zdających: 12
I	3 pkt	Tytuł pracy egzaminacyjnej	0,94
II	12 pkt	Założenia do opracowania projektu, sformułowane na podstawie treści zadania i dokumentacji	0,75
III	17 pkt	Rysunki połączeń A i B, zaznaczonych na rysunku poglądowym, (bez tabliczki rysunkowej) w skali 1:1 lub 1:2	0,56
IV	36 pkt	Schemat przebiegu procesu technologicznego obróbki wstępnej, zasadniczej i wykończeniowej belki poziomej górnej z uwzględnieniem operacji technologicznych oraz obrabiarek, narzędzi i przyrządów	0,68
V	20 pkt	Zużycie tarcicy olchowej potrzebnej do wykonania 1 sztuki belki górnej (z zapisem obliczeń)	0,50
VI	9 pkt	Zużycie wyrobu lakierniczego przy jego jednokrotnym naniesieniu na 1 sztukę belki górnej (z zapisem obliczeń)	0,42
VII	3 pkt	Praca egzaminacyjna	0,97
SUMA	100 pkt	Łatwość etapu	0,63



Łatwość etapu praktycznego według elementów pracy (w okręgu OKE we Wrocławiu)

311[34] TECHNIK TECHNOLOGII ODZIEŻY

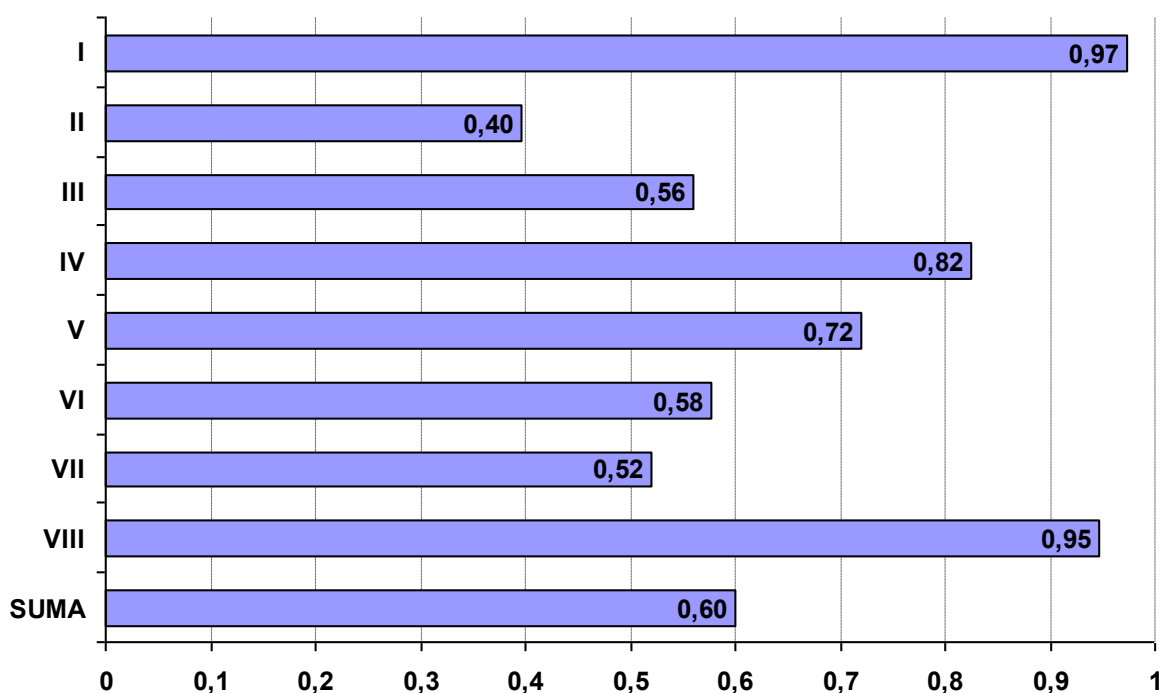
Nr elementu	Pkt do zdobycia	Nazwa elementu	Średnia łatwość (technikum)
			Liczba zdających: 5
I	3 pkt	Tytuł pracy egzaminacyjnej	1,00
II	13 pkt	Założenia	0,83
III	3 pkt	Opis metody organizacji produkcji	0,87
IV	12 pkt	Zestawienie materiałów i dodatków krawieckich oraz elementów spodni z uwzględnieniem ich ilości dla jednej sztuki wyrobu	0,92
V	49 pkt	Opis procesu wytwarzania spodni w porządku chronologicznym z uwzględnieniem zastosowanych maszyn i urządzeń oraz rodzaju i sposobu KJ w trakcie wytwarzania spodni	0,96
VI	7 pkt	Graficzny schemat połączenia spodni: przekrój C-C z oznaczeniem elementów spodni i wskazaniem miejsc przeszycić	0,77
VII	10 pkt	Projekt wszywki informującej o sposobie konserwacji spodni z objaśnieniem zastosowanych znaków	0,84
VIII	3 pkt	Praca jako całość	0,93
SUMA	100 pkt	Łatwość etapu	0,91



Łatwość etapu praktycznego według elementów pracy (w okręgu OKE we Wrocławiu)

311[37] TECHNIK TELEKOMUNIKACJI

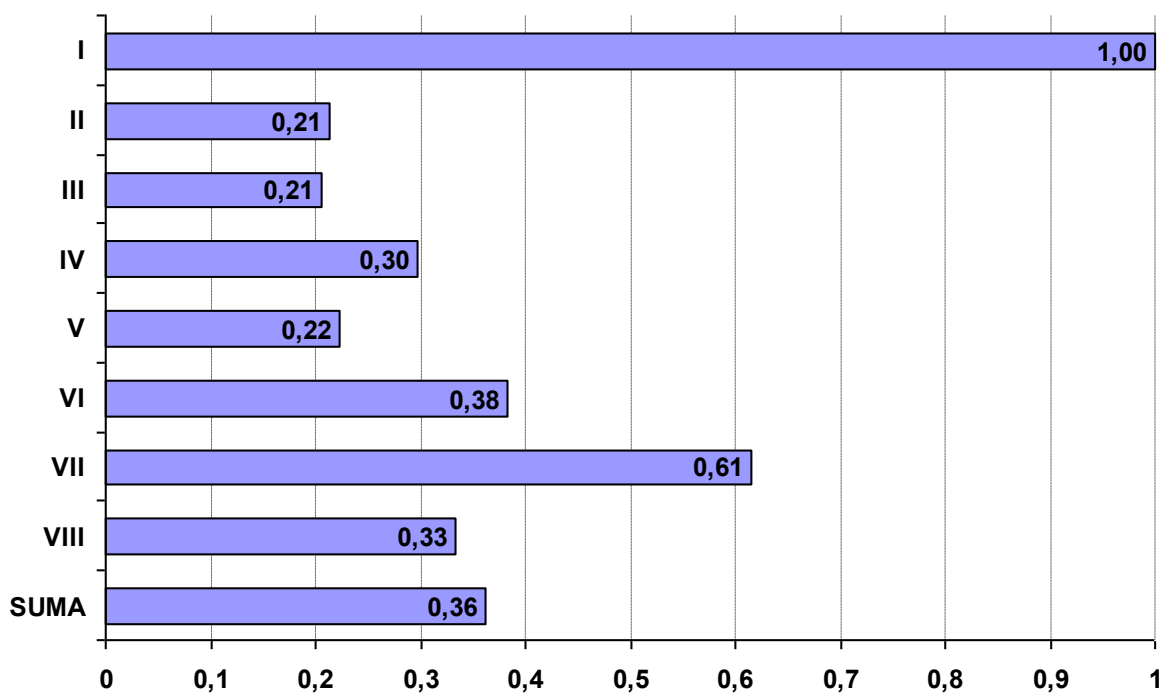
Nr elementu	Pkt do zdobycia	Nazwa elementu	Średnia łatwość (technikum)
			Liczba zdających: 25
I	3 pkt	Tytuł pracy egzaminacyjnej	0,97
II	12 pkt	Założenia do projektu wynikające z treści zadania i załączników	0,40
III	20 pkt	Wykaz działań związanych z przeprowadzeniem pomiarów tłumienności skutecznych wolnych par żył kabla, wyborem jednej z nich do świadczenia zamówionej usługi oraz instalacją wybranego	0,56
IV	10 pkt	Schemat układu pomiarowego oraz wykaz przyrządów pomiarowych niezbędnych do przeprowadzenia pomiarów	0,82
V	4 pkt	Zalecenia dotyczące instalacji i eksploatacji telefonu DECT	0,72
VI	38 pkt	Dokumentacja z wykonanych prac	0,58
VII	10 pkt	Ocena poprawności instalacji telefonu w miejscu świadczenia zamówionej usługi na podstawie stanu wskaźników kontrolnych bazy i słuchawki telefonu	0,52
VIII	3 pkt	Praca egzaminacyjna jako całość	0,95
SUMA	100 pkt	Łatwość etapu	0,60



Łatwość etapu praktycznego według elementów pracy (w okręgu OKE we Wrocławiu)

311[38] TECHNIK TRANSPORTU KOLEJOWEGO

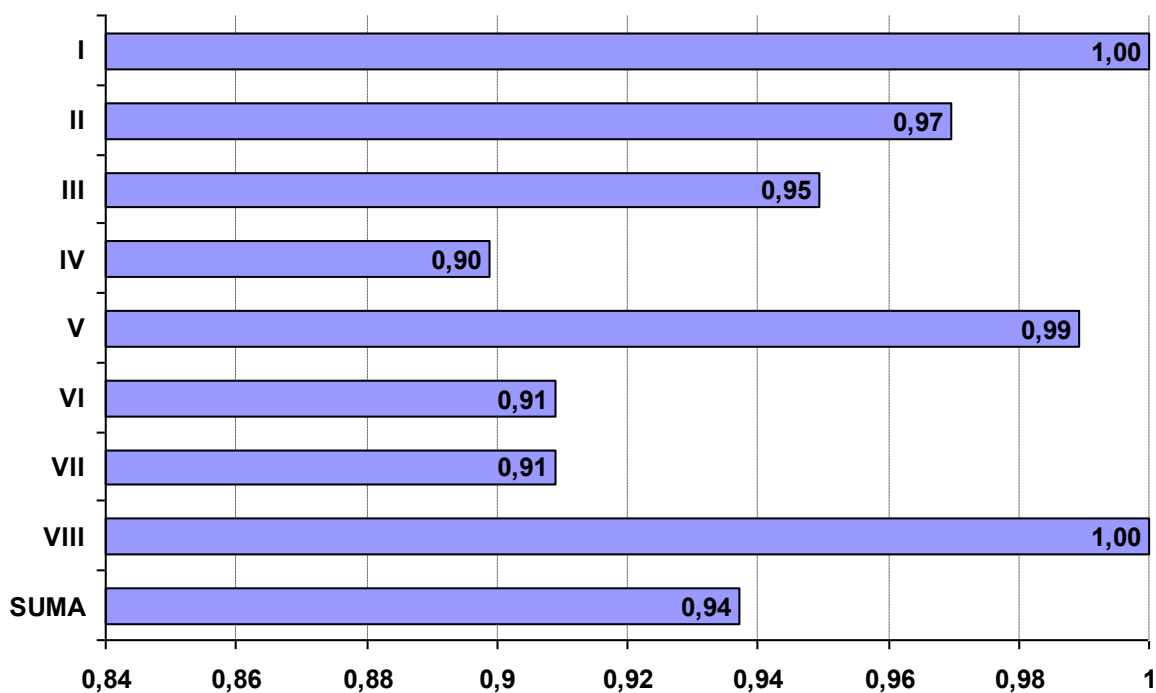
Nr elementu	Pkt do zdobycia	Nazwa elementu	Średnia łatwość (technikum)
			Liczba zdających: 9
I	3 pkt	Tytuł pracy egzaminacyjnej	1,00
II	12 pkt	Założenia do projektu wynikające z treści zadania i załączników	0,21
III	14 pkt	Wykaz czynności dyżurnego ruchu stacji Dąbrowa związanych z zamknięciem toru nr 2	0,21
IV	3 pkt	Dobór środków pomocniczych w nastawni Db, w czasie zamknięcia toru nr 2	0,30
V	19 pkt	Wykaz czynności dyżurnego ruchu stacji Dąbrowa związanych z wyprawieniem pociągu nr 3381	0,22
VI	29 pkt	Wypełniony dziennik ruchu R146 dla szlaku Dąbrowa - Mysław w godz. 8.00 – 11.00	0,38
VII	17 pkt	Wypełniony rozkaz pisemny „O” dla jazdy pociągu 3381	0,61
VIII	3 pkt	Praca egzaminacyjna jako całość	0,33
SUMA	100 pkt	Łatwość etapu	0,36



Łatwość etapu praktycznego według elementów pracy (w okręgu OKE we Wrocławiu)

311[45] TECHNIK DROGOWNICTWA

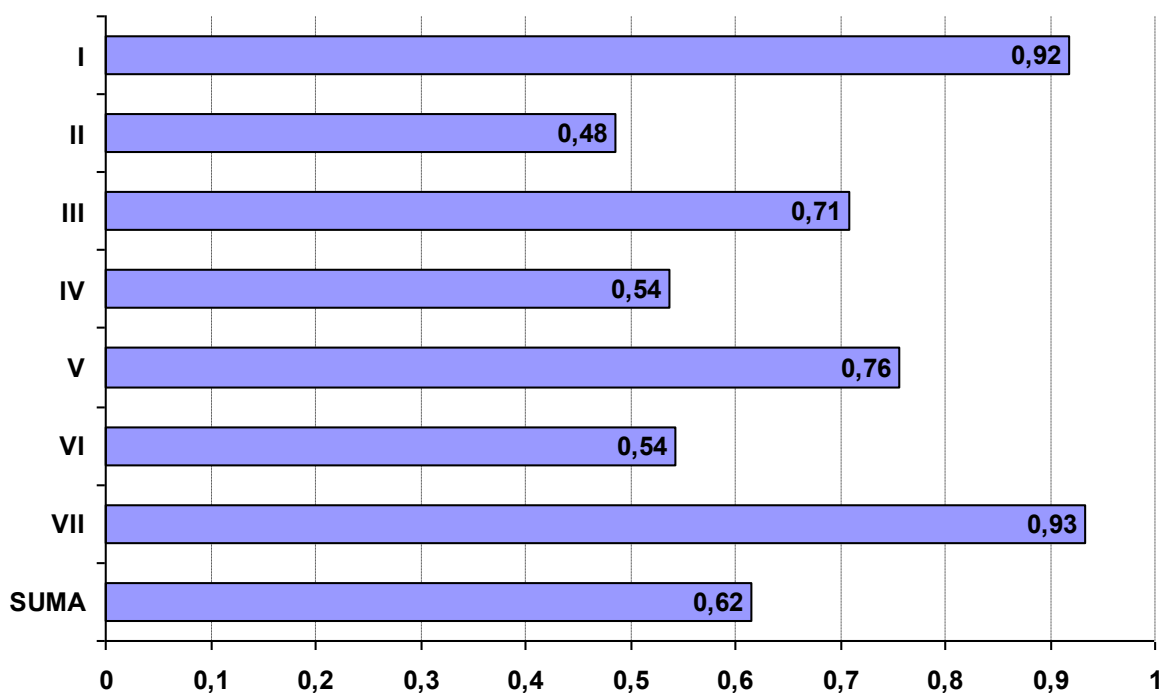
Nr elementu	Pkt do zdobycia	Nazwa elementu	Średnia łatwość (technikum)
Liczba zdających:			11
I	3 pkt	TYTUŁ PRACY EGZAMINACYJNEJ	1,00
II	12 pkt	ZAŁOŻENIA DO PROJEKTU REALIZACJI PRAC WYNIKAJĄCE Z TREŚCI ZADANIA I ZAŁĄCZNIKA 1	0,97
III	9 pkt	WYKAZ GŁÓWNYCH ROBÓT	0,95
IV	18 pkt	PRZEDMIAR ROBÓT DROGOWYCH	0,90
V	17 pkt	WYKAZ MASZYN I SPRZĘTU	0,99
VI	28 pkt	ZESTAWIENIE MATERIAŁÓW	0,91
VII	10 pkt	WYKAZ POMIARÓW KONTROLNYCH Z UWZGLĘDNIENIEM SPRZĘTU POMIAROWEGO	0,91
VIII	3 pkt	PRACA EGZAMINACYJNA jako całość	1,00
SUMA	100 pkt	Łatwość etapu	0,94



Łatwość etapu praktycznego według elementów pracy (w okręgu OKE we Wrocławiu)

311[50] TECHNIK MECHATRONIK

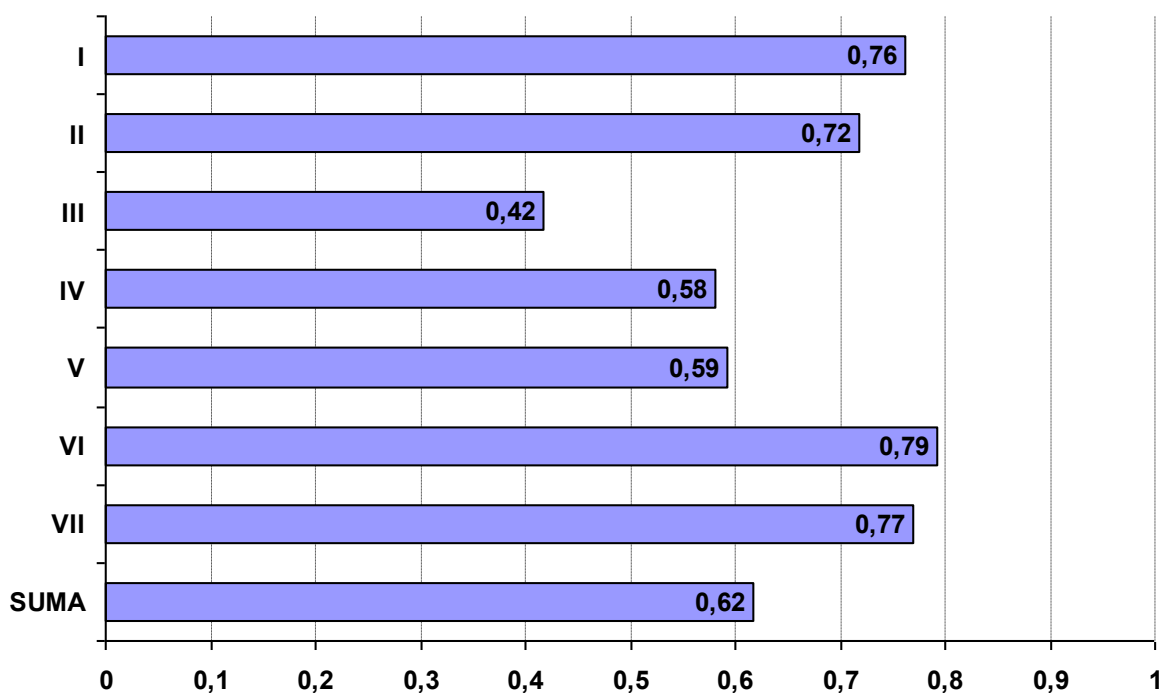
Nr elementu	Pkt do zdobycia	Nazwa elementu	Średnia łatwość (technikum)
			Liczba zdających: 367
I	3 pkt	Tytuł pracy egzaminacyjnej zgodny z treścią zadania	0,92
II	12 pkt	Wykaz sygnałów wejściowych i wyjściowych dla wybranych elementów mechanizmu sterowniczego	0,48
III	16 pkt	Schemat połączeń elektrycznych sterownika PLC z rzeczywistymi elementami wejściowymi i wyjściowymi mechanizmu sterowniczego	0,71
IV	24 pkt	Algorytm działania mechanizmu sterowniczego, napisany w języku SFC, GRAFCET, schematów blokowych lub diagramów stanu	0,54
V	15 pkt	Dobry czujnik	0,76
VI	27 pkt	Dokumentacja z wykonania prac	0,54
VII	3 pkt	Praca egzaminacyjna jako całość	0,93
SUMA	100 pkt	Łatwość etapu	0,62



Łatwość etapu praktycznego według elementów pracy (w okręgu OKE we Wrocławiu)

311[51] TECHNIK CYFROWYCH PROCESÓW GRAFICZNYCH

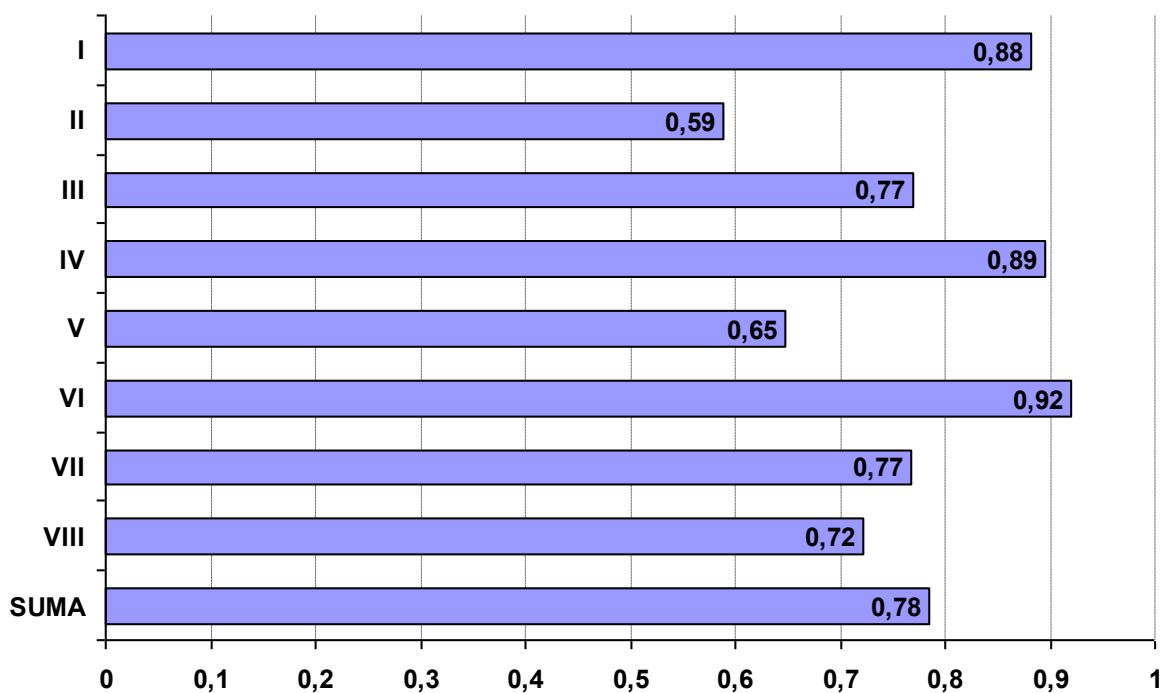
Nr elementu	Pkt do zdobycia	Nazwa elementu	Średnia łatwość (technikum)
			Liczba zdających: 101
I	3 pkt	Tytuł pracy egzaminacyjnej	0,76
II	10 pkt	Założenia technologiczne do opracowania projektu realizacji prac wynikające z treści zadania oraz Załącznika 1	0,72
III	26 pkt	Dobór techniki drukowania kalendarza wraz z uzasadnieniem oraz wykaz programów, maszyn, urządzeń i materiałów niezbędnych do wykonania kalendarza	0,42
IV	12 pkt	Wykaz kolejnych czynności w poligraficznym procesie wytwarzania kalendarza, zapisany w formie schematu blokowego	0,58
V	22 pkt	Wydruki zrzutów ekranowych	0,59
VI	24 pkt	Wydruk opracowanego projektu kalendarza w skali 1 : 1, wykonany z pliku PDF	0,79
VII	3 pkt	Praca jako całość	0,77
SUMA	100 pkt	Łatwość etapu	0,62



Łatwość etapu praktycznego według elementów pracy (w okręgu OKE we Wrocławiu)

311[52] TECHNIK POJAZDÓW SAMOCHODOWYCH

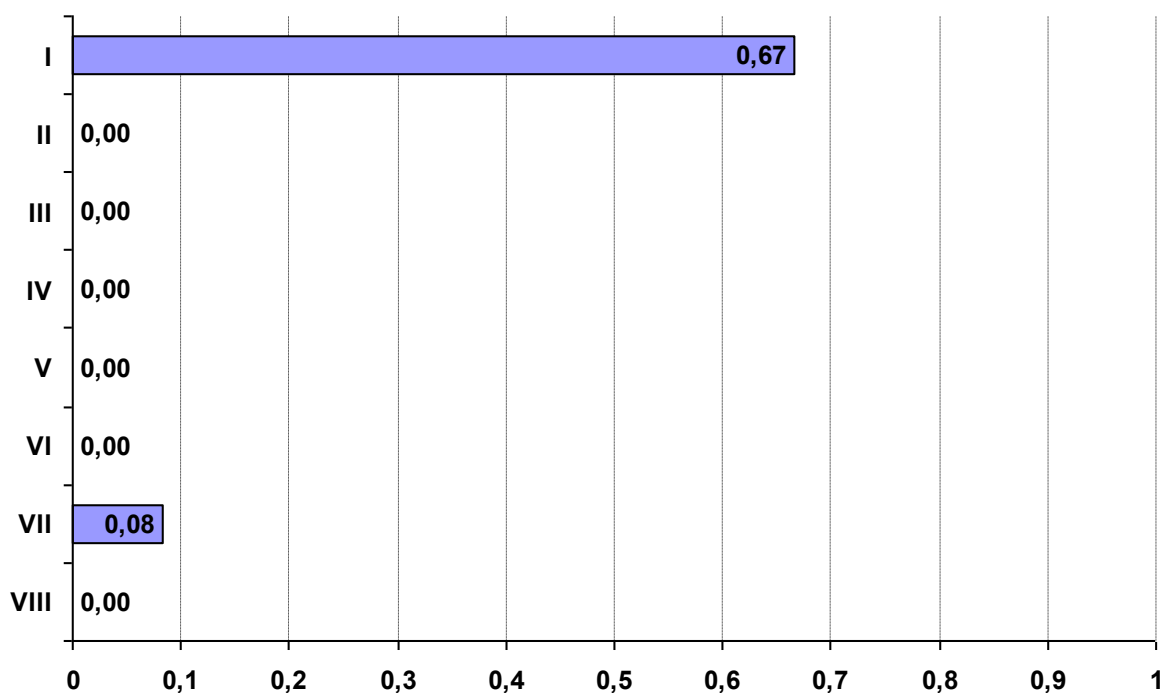
Nr elementu	Pkt do zdobycia	Nazwa elementu	Średnia łatwość (technikum)
			Liczba zdających: 454
I	3 pkt	Tytuł pracy egzaminacyjnej	0,88
II	12 pkt	Założenia do projektu	0,59
III	12 pkt	Wykaz części zamiennych i materiałów, narzędzi, przyrządów i urządzeń	0,77
IV	20 pkt	Wykaz prac	0,89
V	10 pkt	Wykaz prac	0,65
VI	15 pkt	Wydruk wypełnionego dokumentu	0,92
VII	25 pkt	Wydruk wypełnionego dokumentu	0,77
VIII	3 pkt	Praca jako całość jest	0,72
SUMA	100 pkt	Łatwość etapu	0,78



Łatwość etapu praktycznego według elementów pracy (w okręgu OKE we Wrocławiu)

311[54] TECHNIK ENERGETYK

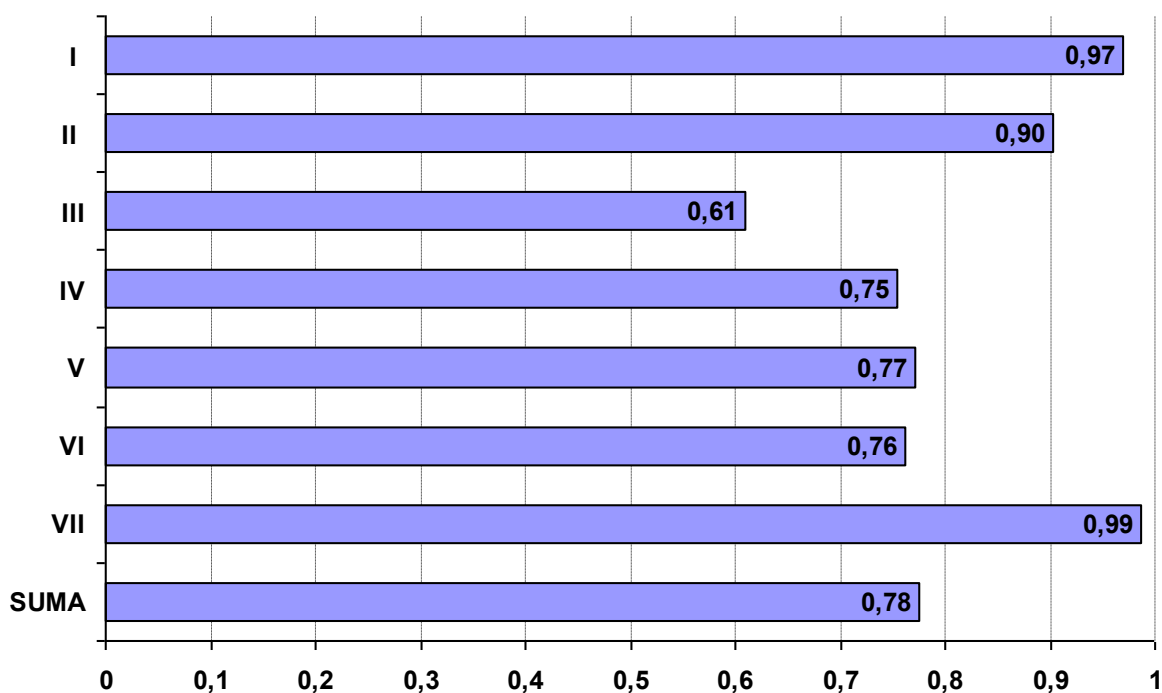
Nr elementu	Pkt do zdobycia	Nazwa elementu	Średnia łatwość (technikum)
Liczba zdających:			3
I	3 pkt	Tytuł pracy egzaminacyjnej	0,67
II	12 pkt	Założenia do opracowania projektu wynikające z treści zadania oraz załączonych schematów i opisów	0,00
III	12 pkt	Wykaz prawdopodobnych przyczyn uszkodzenia w obwodzie elektrycznym układu chłodzenia	0,00
IV	24 pkt	Wykaz pomiarów prowadzących do lokalizacji uszkodzenia w obwodzie elektrycznym układu chłodzenia	0,00
V	26 pkt	Dokumentacja z wykonania prac	0,00
VI	12 pkt	Opis sposobu usunięcia uszkodzenia w obwodzie elektrycznym układu chłodzenia	0,00
VII	8 pkt	Wykaz narzędzi i przyrządów potrzebnych do lokalizacji i usunięcia uszkodzenia oraz uszkodzonych elementów do wymiany	0,08
VIII	3 pkt	Praca jako całość	0,00



Łatwość etapu praktycznego według elementów pracy (w okręgu OKE we Wrocławiu)

312[01] TECHNIK INFORMATYK

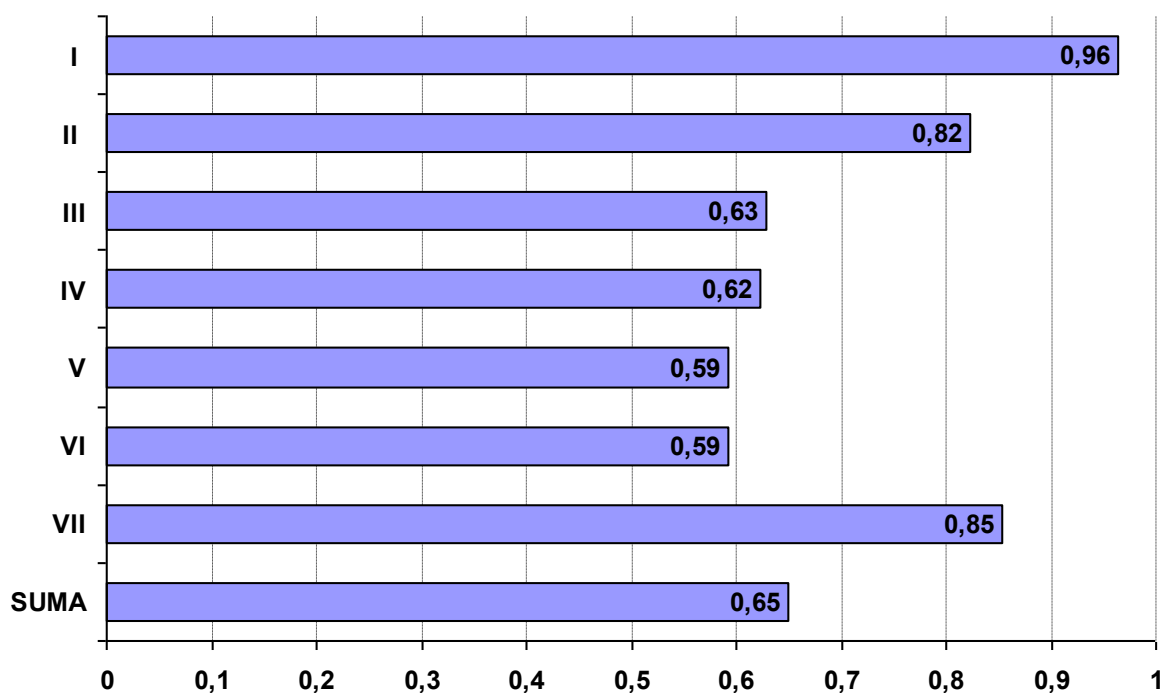
Nr elementu	Pkt do zdobycia	Nazwa elementu	Średnia łatwość (technikum)
			Liczba zdających: E+03
I	3 pkt	Tytuł pracy egzaminacyjnej	0,97
II	12 pkt	Założenia do projektu wynikające z treści zadania oraz Załącznika 1	0,90
III	12 pkt	Lista prawdopodobnych przyczyn usterki systemu komputerowego opracowana na podstawie opisu działania systemu	0,61
IV	20 pkt	Wykaz działań prowadzących do zlokalizowania i usunięcia usterki systemu komputerowego	0,75
V	40 pkt	Rejestr kolejno wykonanych czynności prowadzących do usunięcia usterek w postaci opisanych zrzutów z ekranu monitora	0,77
VI	10 pkt	Wskazania dla użytkowników komputera podłączonego do Internetu zabezpieczające system komputerowy przed podobnymi usterekami w przyszłości	0,76
VII	3 pkt	Praca egzaminacyjna jako całość	0,99
SUMA	100 pkt	Łatwość etapu	0,78



Łatwość etapu praktycznego według elementów pracy (w okręgu OKE we Wrocławiu)

312[02] TECHNIK TELEINFORMATYK

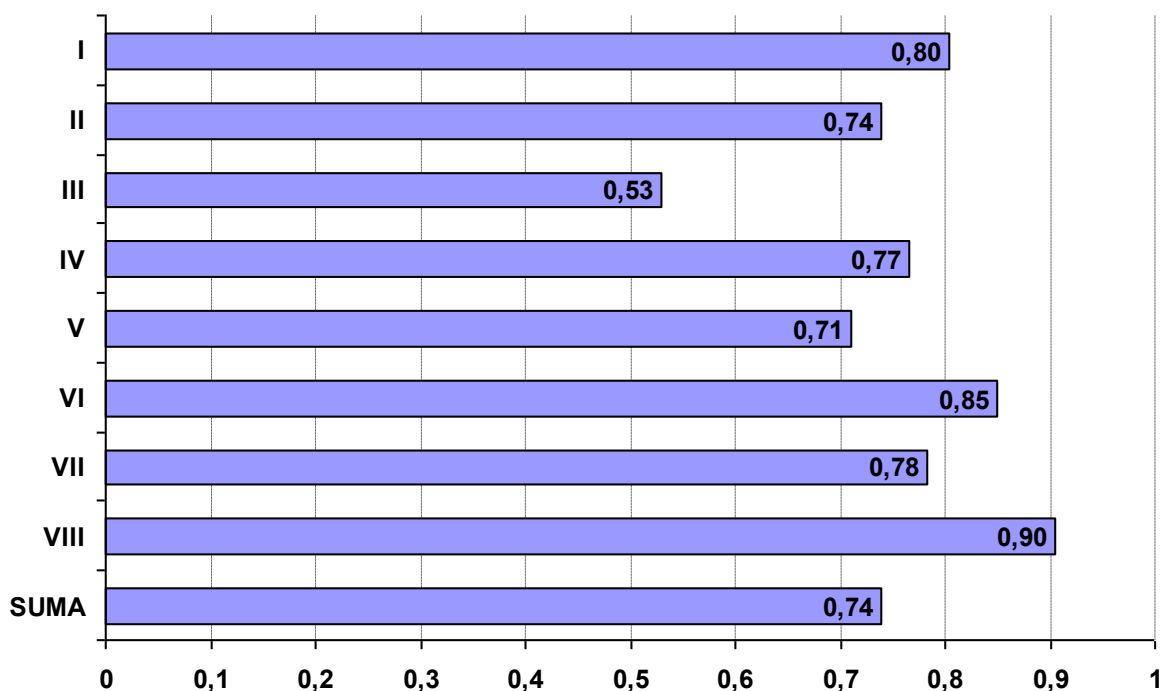
Nr elementu	Pkt do zdobycia	Nazwa elementu	Średnia łatwość (technikum)
			Liczba zdających: 128
I	3 pkt	Tytuł pracy egzaminacyjnej	0,96
II	12 pkt	Założenia wynikające z treści zadania i załącznika	0,82
III	12 pkt	Wykaz działań związanych ze skonfigurowaniem interfejsu sieciowego	0,63
IV	20 pkt	Wykaz działań związanych ze skonfigurowaniem serwerowego systemu operacyjnego	0,62
V	20 pkt	Dokumentacja z wykonania prac w postaci zrzutów ekranowych związanych ze skonfigurowaniem protokołu TCP/IP	0,59
VI	30 pkt	Dokumentacja z wykonania prac w postaci zrzutów ekranowych związanych ze skonfigurowaniem usługi	0,59
VII	3 pkt	Praca egzaminacyjna jako całość	0,85
SUMA	100 pkt	Łatwość etapu	0,65



Łatwość etapu praktycznego według elementów pracy (w okręgu OKE we Wrocławiu)

313[01] FOTOTECHNIK

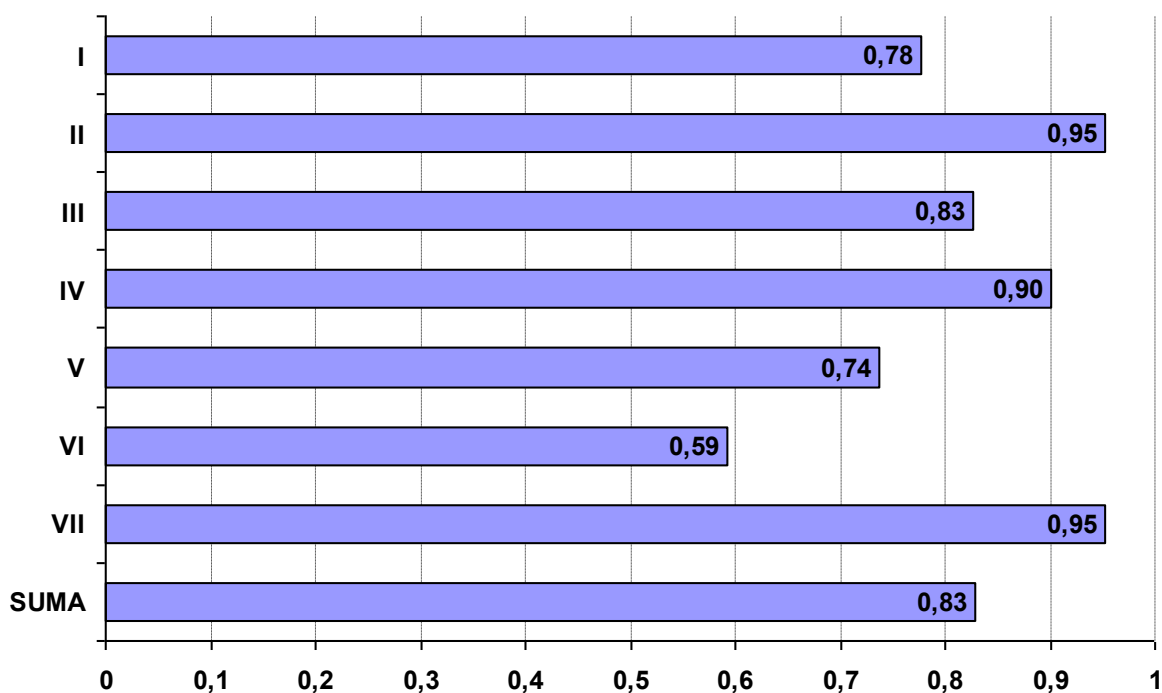
Nr elementu	Pkt do zdobycia	Nazwa elementu	Średnia łatwość (technikum)
			Liczba zdających: 56
I	3 pkt	Tytuł pracy egzaminacyjnej	0,80
II	12 pkt	Założenia do projektu realizacji prac wynikające z treści zadania	0,74
III	17 pkt	Opis sposobu realizacji katalogowego zdjęcia małego przedmiotu w warunkach studyjnych z uwzględnieniem techniki oświetleniowej oraz sposobu pomiaru ekspozycji	0,53
IV	7 pkt	Parametry pracy aparatu fotograficznego i zastosowanej ekspozycji	0,77
V	16 pkt	Wykaz narzędzi, poleceń programu graficznego w kolejności ich zastosowania podczas tworzenia obrazu do wydruku	0,71
VI	20 pkt	Ocena zdjęcia wynikająca z procesu fotografowania dokonana na podstawie pliku zdjęciowego wybranego przez zdającego, zapisanego na płycie CD/DVD	0,85
VII	22 pkt	Ocena wydruku wynikająca z obróbki cyfrowej	0,78
VIII	3 pkt	Praca egzaminacyjna jako całość	0,90
SUMA	100 pkt	Łatwość etapu	0,74



Łatwość etapu praktycznego według elementów pracy (w okręgu OKE we Wrocławiu)

314[02] TECHNIK ŻEGLUGI ŚRÓDLĄDOWEJ

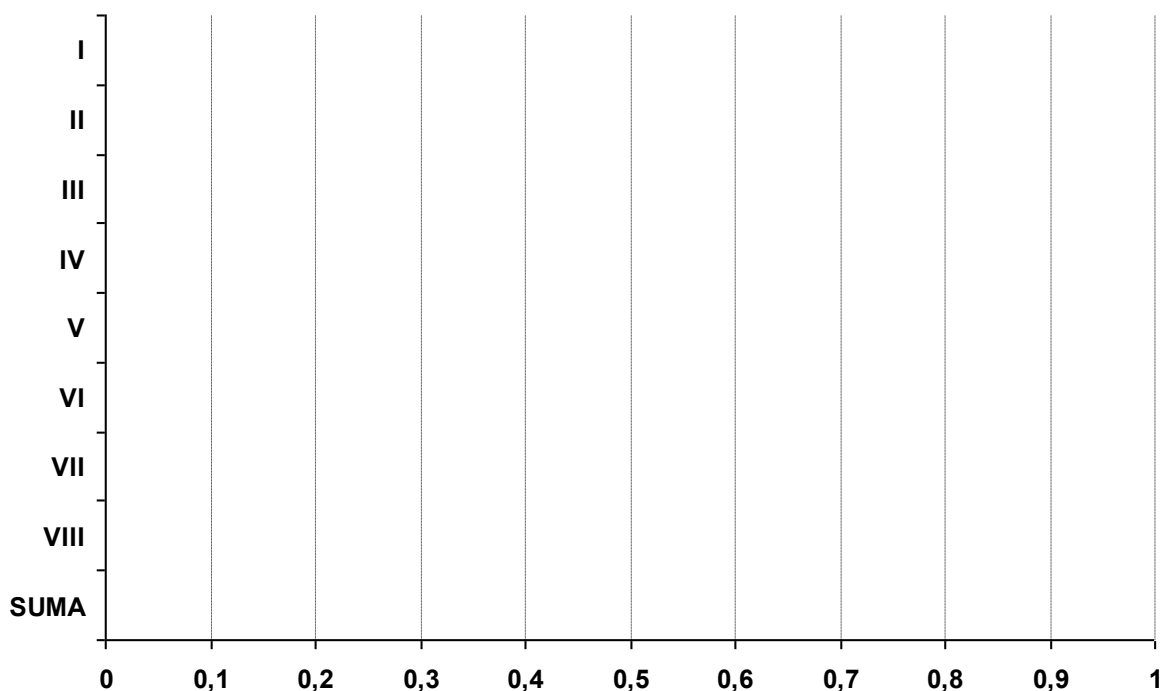
Nr elementu	Pkt do zdobycia	Nazwa elementu	Średnia łatwość (technikum)
Liczba zdających:			21
I	3 pkt	Tytuł pracy egzaminacyjnej	0,78
II	12 pkt	Założenia do projektu realizacji prac, wynikające z treści zadania	0,95
III	49 pkt	Plan podróży z Basenu Portowego Willimar do Oosterrwelld z opracowaniem nawigacyjnym na załączonym szkicu mapy nawigacyjnej	0,83
IV	16 pkt	Określenie i zestawienie w tabeli współrzędnych geograficznych pozycji statku ze szkicu mapy nawigacyjnej dla pozycji od P1 do P11 (pozycje P4, P5 i P9 są podane w treści zadania)	0,90
V	8 pkt	Określenie informacji nawigacyjnych ze szkicu mapy	0,74
VI	9 pkt	Obliczenia przebytej drogi i czasu podróży z Basenu Portowego Willimar do Oosterrwelld w jednostkach miar morskich (Mm) i śródlądowych (km)	0,59
VII	3 pkt	Praca jako całość	0,95
SUMA	100 pkt	Łatwość etapu	0,83



Łatwość etapu praktycznego według elementów pracy (w okręgu OKE we Wrocławiu)

315[01] TECHNIK BEZPIECZEŃSTWA I HIGIENY PRACY

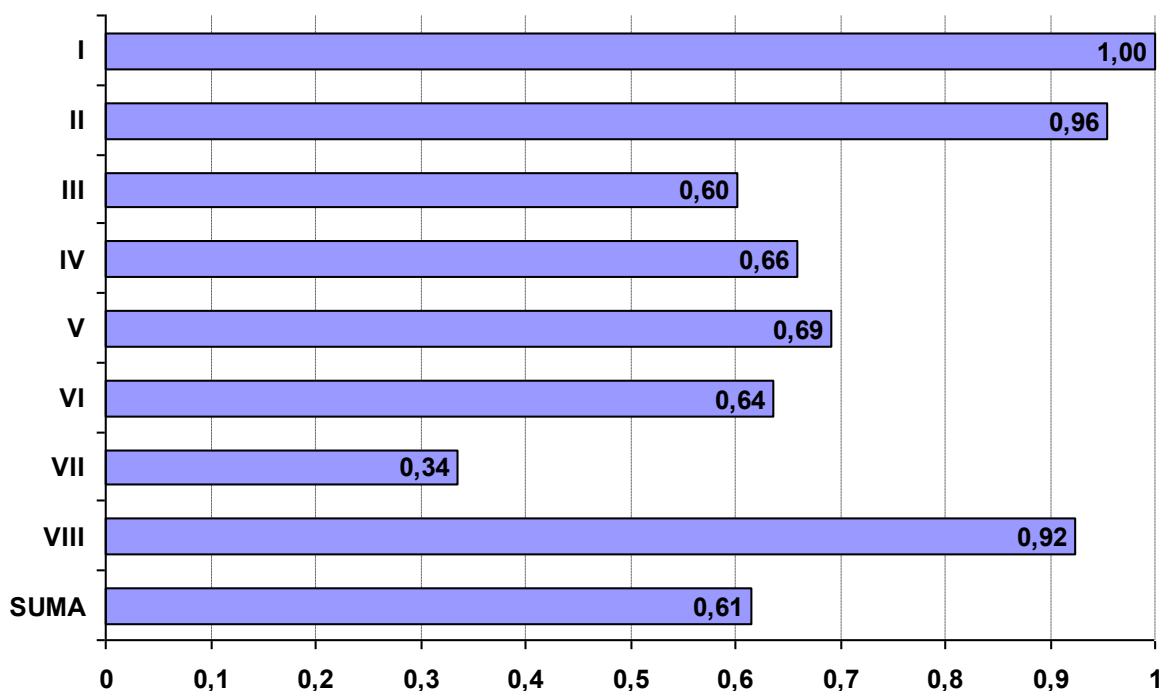
Nr elementu	Pkt do zdobycia	Nazwa elementu	Średnia łatwość (technikum)
			Liczba zdających: 0
I	3 pkt	Tytuł pracy egzaminacyjnej	
II	14 pkt	Założenia, czyli dane niezbędne do wykonania zadania wynikające z treści zadania i załączonej dokumentacji	
III	20 pkt	Ocena pomieszczenia i stanowiska pracy masażysty pod względem spełnienia wymagań określonych w przepisach bezpieczeństwa i higieny pracy oraz ergonomii wraz z podaniem wymogów (w	
IV	28 pkt	Wykaz zagrożeń fizycznych, chemicznych, psychofizycznych i biologicznych występujących na stanowisku pracy masażysty wraz z podaniem źródeł zagrożeń i ich skutków	
V	20 pkt	Oszacowanie ryzyka zawodowego na stanowisku pracy masażysty wg PN - N 18002: 2011 w skali pięciostopniowej z wyznaczeniem dopuszczalności ryzyka zawodowego dla każdego zagrożenia	
VI	8 pkt	Propozycje działań ograniczających lub eliminujących ryzyko zawodowe - co najmniej 1 propozycja dla każdego zidentyfikowanego zagrożenia	
VII	4 pkt	Łączna ocena ryzyka zawodowego na stanowisku pracy masażysty wraz z uzasadnieniem przyjętego ryzyka	
VIII	3 pkt	Praca egzaminacyjna jako całość	
SUMA	100 pkt	Łatwość etapu	



Łatwość etapu praktycznego według elementów pracy (w okręgu OKE we Wrocławiu)

321[01] TECHNIK HODOWCA KONI

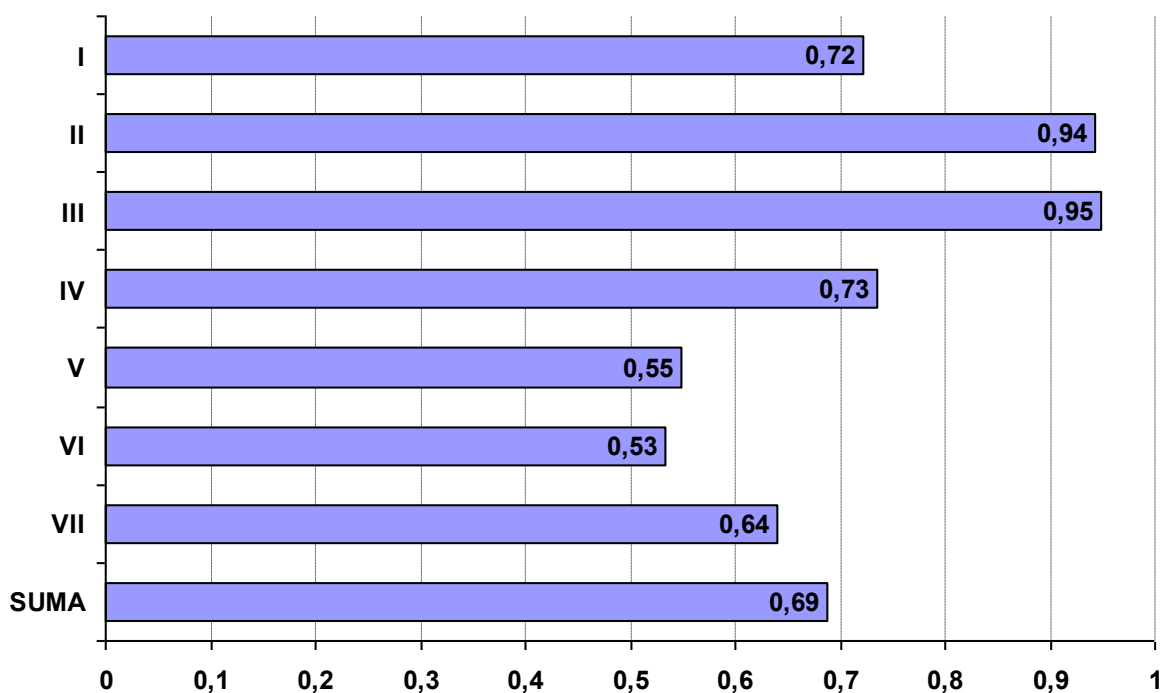
Nr elementu	Pkt do zdobycia	Nazwa elementu	Średnia łatwość (technikum)
			Liczba zdających: 13
I	3 pkt	Tytuł pracy	1,00
II	12 pkt	Założenia do projektu wynikające z treści zadania i dołączonej dokumentacji	0,96
III	6 pkt	Harmonogram organizacji dnia pracy w stajni koni zimnokrwistych w okresie letnim z uwzględnieniem prac, doboru maszyn, urządzeń	0,60
IV	16 pkt	Ocena mikroklimatu stajni na podstawie norm i wyników dokonanych pomiarów	0,66
V	6 pkt	Ustalenie dziennego zapotrzebowania dla jednego konia dorosłego na suchą masę, energię i białko ogólne	0,69
VI	22 pkt	Ustalenie dziennej dawki pokarmowej dla jednego konia na okres lata i zimy	0,64
VII	30 pkt	Obliczenie rocznego zapotrzebowania na poszczególne pasze dla całego stada koni z uwzględnieniem rezerw paszowych – preliminarz pasz. Obliczenie potrzebnej powierzchni paszowej, aby zapewnić	0,34
VIII	5 pkt	Praca jako całość	0,92
SUMA	100 pkt	Łatwość etapu	0,61



Łatwość etapu praktycznego według elementów pracy (w okręgu OKE we Wrocławiu)

321[02] TECHNIK LEŚNIK

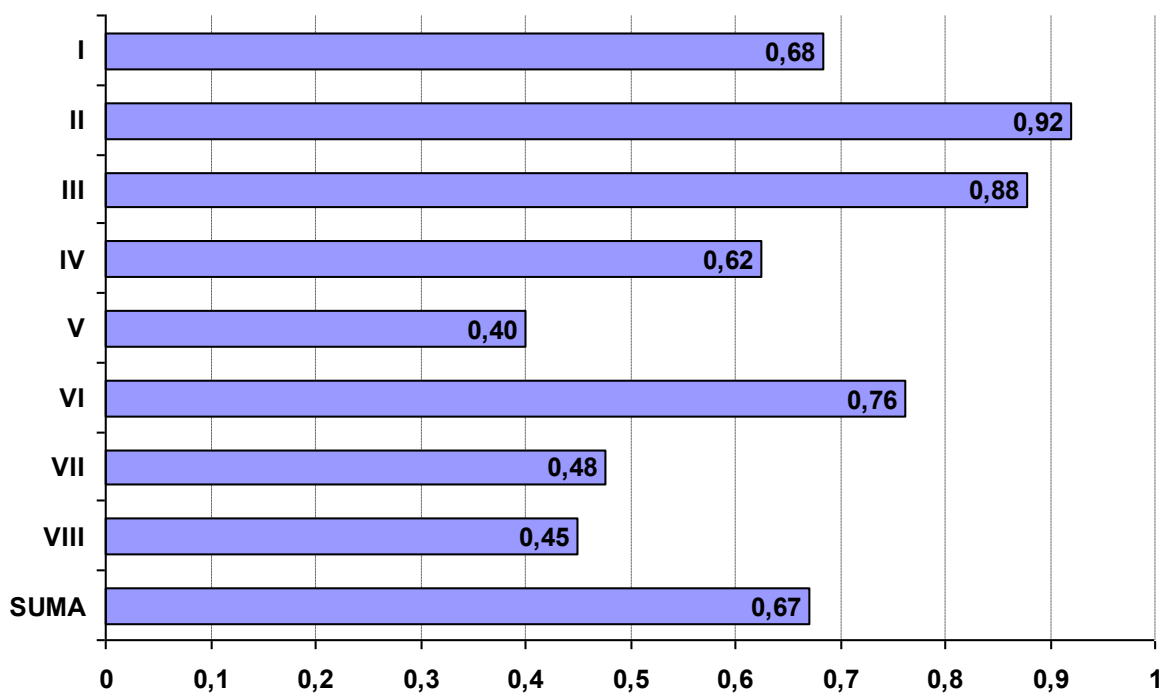
Nr elementu	Pkt do zdobycia	Nazwa elementu	Średnia łatwość (technikum)
			Liczba zdających: 115
I	3 pkt	Tytuł pracy egzaminacyjnej	0,72
II	9 pkt	Założenia do opracowania projektu na podstawie treści zadania i dokumentacji zawierają informacje	0,94
III	12 pkt	Wykaz projektowanych prac terenowych związanych z wykonaniem poprawek	0,95
IV	27 pkt	Zapotrzebowanie na materiał sadzeniowy - Tabela 1. Karta Pracy Egzaminacyjnej	0,73
V	34 pkt	Kosztorys obejmujący koszt przygotowania gleby, koszt materiału sadzeniowego, koszt transportu i dołowania sadzonek, koszt sadzenia - Tabele 2, 3, 4, 5, 6 w Karcie Pracy Egzaminacyjnej	0,55
VI	12 pkt	Wartość zaplanowanych prac - Tabela 7. Karta Pracy Egzaminacyjnej	0,53
VII	3 pkt	Praca egzaminacyjna	0,64
SUMA	100 pkt	Łatwość etapu	0,69



Łatwość etapu praktycznego według elementów pracy (w okręgu OKE we Wrocławiu)

321[05] TECHNIK ROLNIK

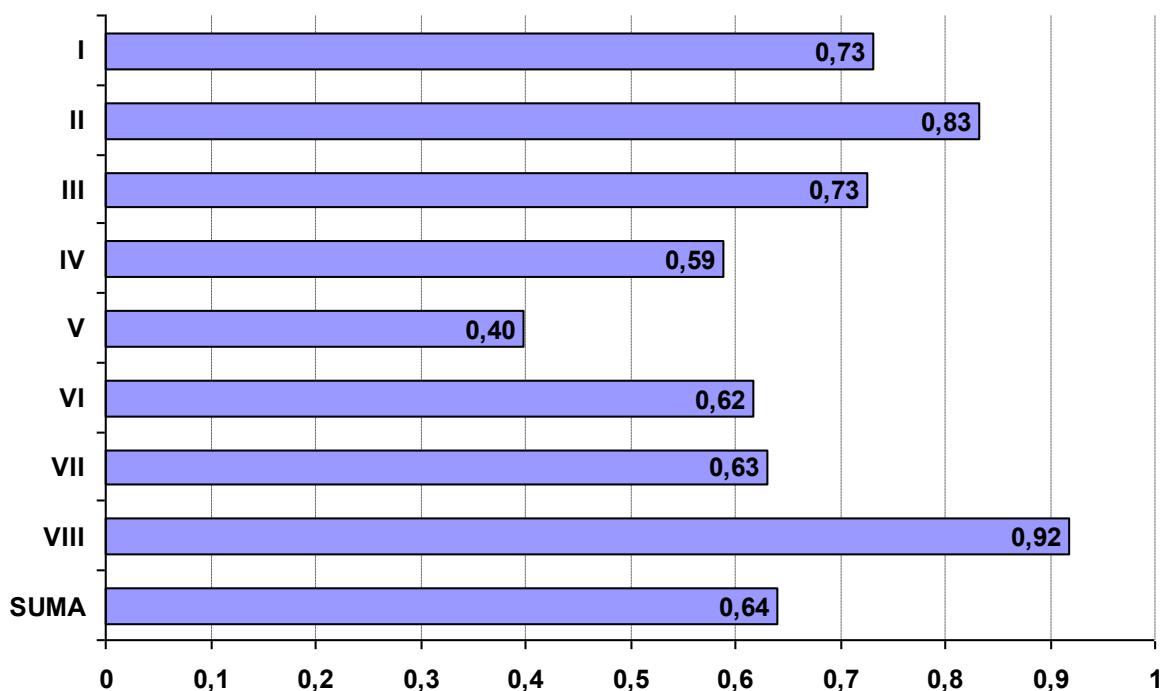
Nr elementu	Pkt do zdobycia	Nazwa elementu	Średnia łatwość (technikum)
			Liczba zdających: 131
I	3 pkt	Tytuł pracy egzaminacyjnej	0,68
II	12 pkt	Założenia do projektu realizacji prac	0,92
III	20 pkt	Zapotrzebowanie na paszę dla jednej sztuki z grupy żywieniowej	0,88
IV	16 pkt	Zapotrzebowanie na paszę dla grup żywieniowych z uwzględnieniem rezerwy	0,62
V	16 pkt	Minimalne powierzchnie upraw roślin paszowych	0,40
VI	15 pkt	Płodozmian	0,76
VII	15 pkt	Sporządzenie wniosków	0,48
VIII	3 pkt	Praca egzaminacyjna jako całość	0,45
SUMA	100 pkt	Łatwość etapu	0,67



Łatwość etapu praktycznego według elementów pracy (w okręgu OKE we Wrocławiu)

321[07] TECHNIK ARCHITEKTURY KRAJOBRAZU

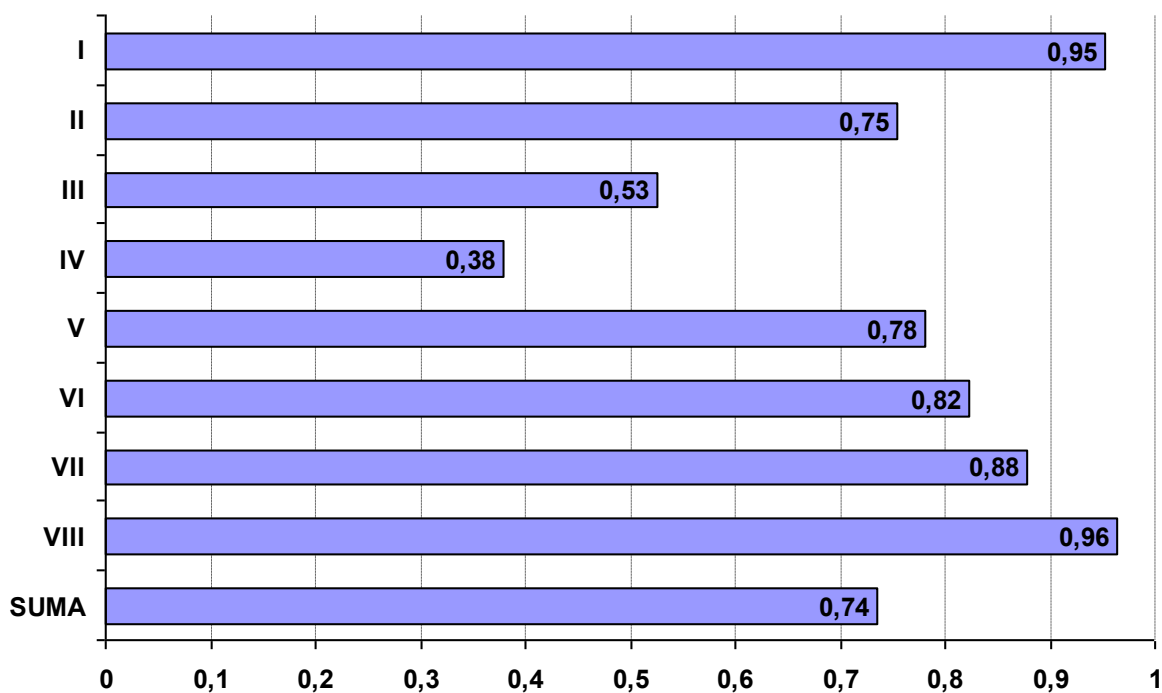
Nr elementu	Pkt do zdobycia	Nazwa elementu	Średnia łatwość (technikum)
			Liczba zdających: 291
I	3 pkt	Tytuł pracy egzaminacyjnej	0,73
II	12 pkt	Założenia wynikające z treści zadania i dokumentacji	0,83
III	20 pkt	Wykaz czynności związanych z posadzeniem krzewów iglastych z całkowitą zaprawą dołów z uwzględnieniem niezbędnych narzędzi i sprzętu	0,73
IV	15 pkt	Opis prac związanych z wykonaniem nawierzchni z betonowych płyt chodnikowych z uwzględnieniem niezbędnych narzędzi i sprzętu	0,59
V	16 pkt	Wykaz 4 gatunków bylin lub krzewinek do ogrodu skalnego wraz zapotrzebowaniem i rozstawą	0,40
VI	16 pkt	Rzut z góry i widok projektowanych nasadzeń w okresie kwiecień - maj, wykonany techniką barwną	0,62
VII	15 pkt	Wartość kosztorysowa (wraz z niezbędnymi obliczeniami) związana z budową nawierzchni z płyt chodnikowych betonowych, wykonywanej na podsypce piaskowej z wypełnieniem spoin piaskiem	0,63
VIII	3 pkt	Praca egzaminacyjna jako całość	0,92
SUMA	100 pkt	Łatwość etapu	0,64



Łatwość etapu praktycznego według elementów pracy (w okręgu OKE we Wrocławiu)

321[09] TECHNIK TECHNOLOGII ŻYWNOSCI

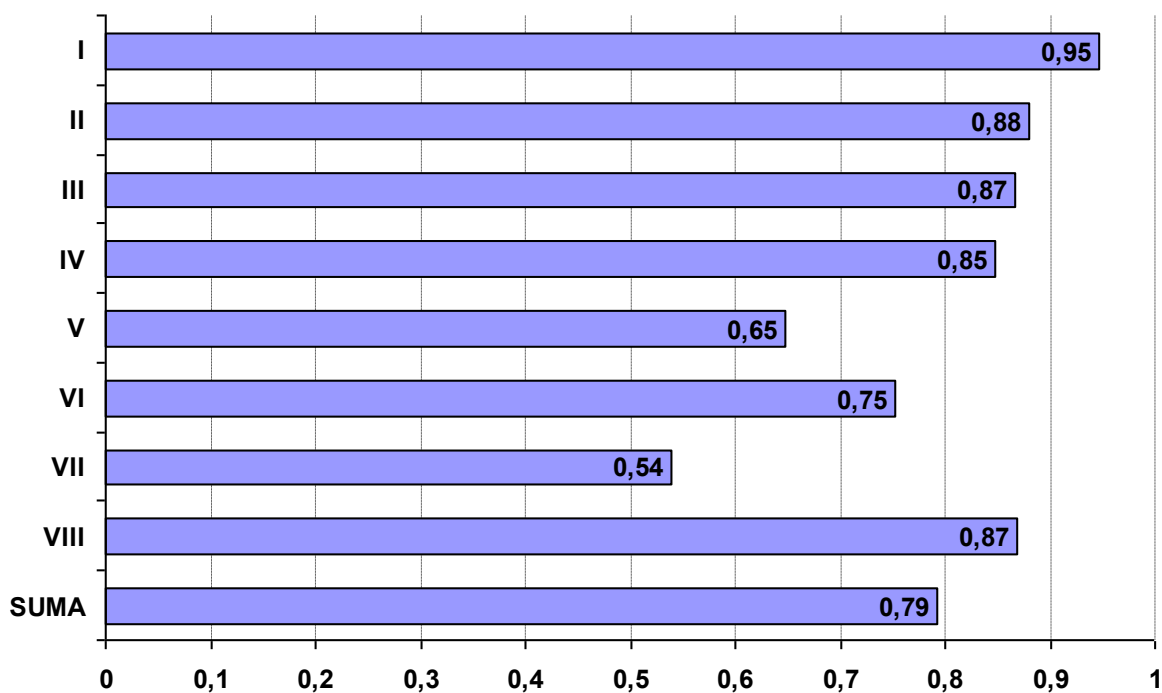
Nr elementu	Pkt do zdobycia	Nazwa elementu	Średnia łatwość (technikum)
			Liczba zdających: 56
I	3 pkt	Tytuł pracy egzaminacyjnej	0,95
II	12 pkt	Założenia - dane do projektu realizacji prac	0,75
III	7 pkt	Czas przerobu 4680 kg fasolki szparagowej zielonej oraz ilość uzyskanego gotowego wyrobu - fasolki konserwowej w puszkach o pojemności 1,0 l, ustalone na podstawie obliczeń	0,53
IV	15 pkt	Wykaz ilościowy surowców do sporządzenia zalewy oraz opakowań jednostkowych i zbiorczych potrzebnych do planowanej produkcji	0,38
V	20 pkt	Wykaz maszyn i urządzeń niezbędnych do produkcji fasolki szparagowej konserwowej zgodny z kolejnością procesu technologicznego	0,78
VI	25 pkt	Schemat blokowy produkcji fasolki szparagowej konserwowej z uwzględnieniem parametrów operacji cieplnych	0,82
VII	15 pkt	Wykaz typów kontroli i zastosowanych dla nich metod, z uwzględnieniem ich częstotliwości, za które jest odpowiedzialny laborant	0,88
VIII	3 pkt	Praca egzaminacyjna jako całość	0,96
SUMA	100 pkt	Łatwość etapu	0,74



Łatwość etapu praktycznego według elementów pracy (w okręgu OKE we Wrocławiu)

321[10] TECHNIK ŻYWIENIA I GOSPODARSTWA DOMOWEGO

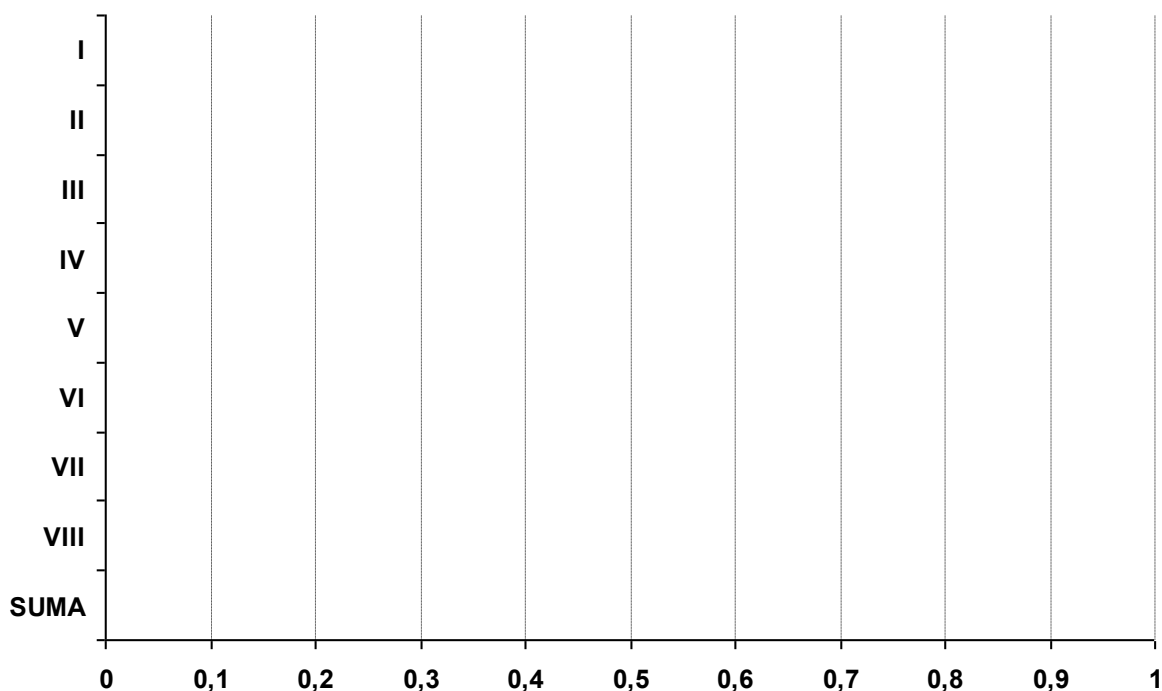
Nr elementu	Pkt do zdobycia	Nazwa elementu	Średnia łatwość (technikum)
			Liczba zdających: 271
I	3 pkt	TYTUŁ PRACY EGZAMINACYJNEJ	0,95
II	12 pkt	ZAŁOŻENIA	0,88
III	25 pkt	ZAPOTRZEBOWANIE	0,87
IV	26 pkt	KALKULACJA	0,85
V	11 pkt	OCENA JAKOŚCI ŻYWIENIA	0,65
VI	8 pkt	WYKAZ ZASTAWY STOŁOWEJ	0,75
VII	12 pkt	WYKAZ METOD I TECHNIK	0,54
VIII	3 pkt	PRACA EGZAMINACYJNA	0,87
SUMA	100 pkt	Łatwość etapu	0,79



Łatwość etapu praktycznego według elementów pracy (w okręgu OKE we Wrocławiu)

322[01] ASYSTENTKA STOMATOLOGICZNA

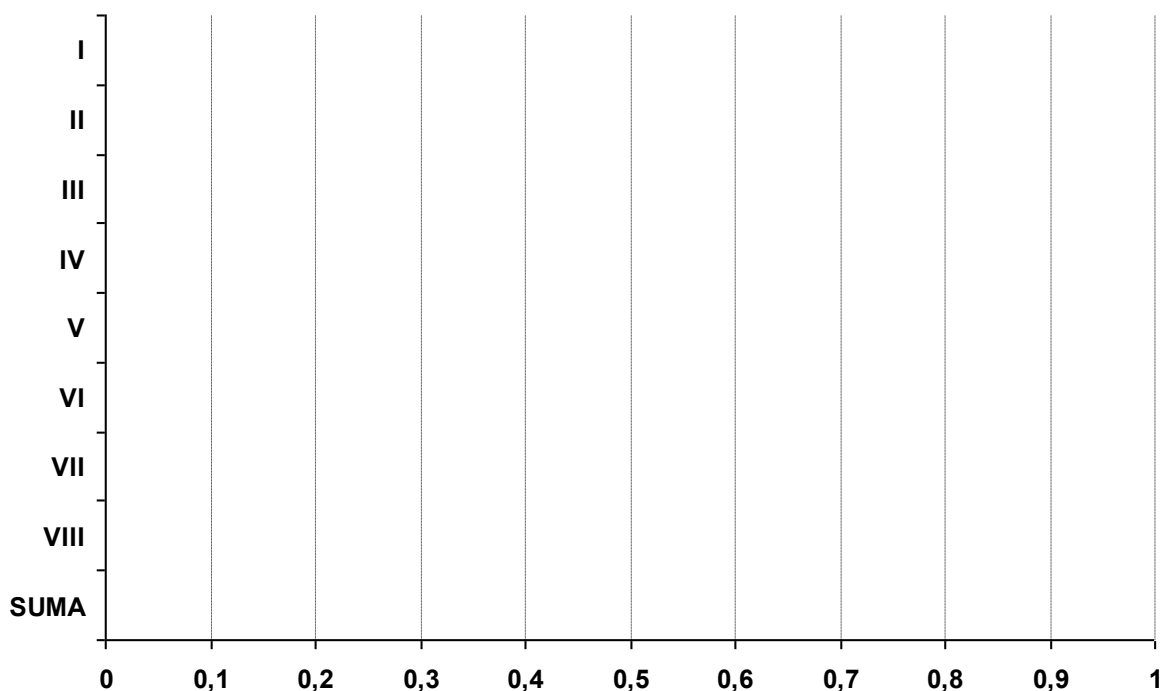
Nr elementu	Pkt do zdobycia	Nazwa elementu	Średnia łatwość (technikum)
			Liczba zdających: 0
I	3 pkt	Tytuł pracy egzaminacyjnej	
II	12 pkt	Założenia obejmują informacje	
III	8 pkt	Wykaz prac wchodzących w skład przygotowania gabinetu, stanowiska pracy asystentki i lekarza dentysty	
IV	24 pkt	Sporządzona lista narzędzi, materiałów, środków ochrony indywidualnej, środków dezynfekcyjnych do powierzchni, środków dezynfekcyjnych do narzędzi i wycisku niezbędnych do wykonania	
V	10 pkt	Obliczenie ilości wody i płynu potrzebnych do uzyskania 1 litra 2% roztworu środka odkażającego oraz sformułowanie treści informacji na pojemnik z roztworem dezynfekcyjnym obejmuje informacje	
VI	34 pkt	Opis czynności związanych z przyjęciem pacjenta, przygotowaniem masy wyciskowej, postępowanie z wyciskiem	
VII	6 pkt	Wypełniona dokumentacja zabiegu w Karcie Protetycznej oraz termin i cel następnej wizyty	
VIII	3 pkt	Praca egzaminacyjna jako całość	
SUMA	100 pkt	Łatwość etapu	



Łatwość etapu praktycznego według elementów pracy (w okręgu OKE we Wrocławiu)

322[03] HIGIENISTKA STOMATOLOGICZNA

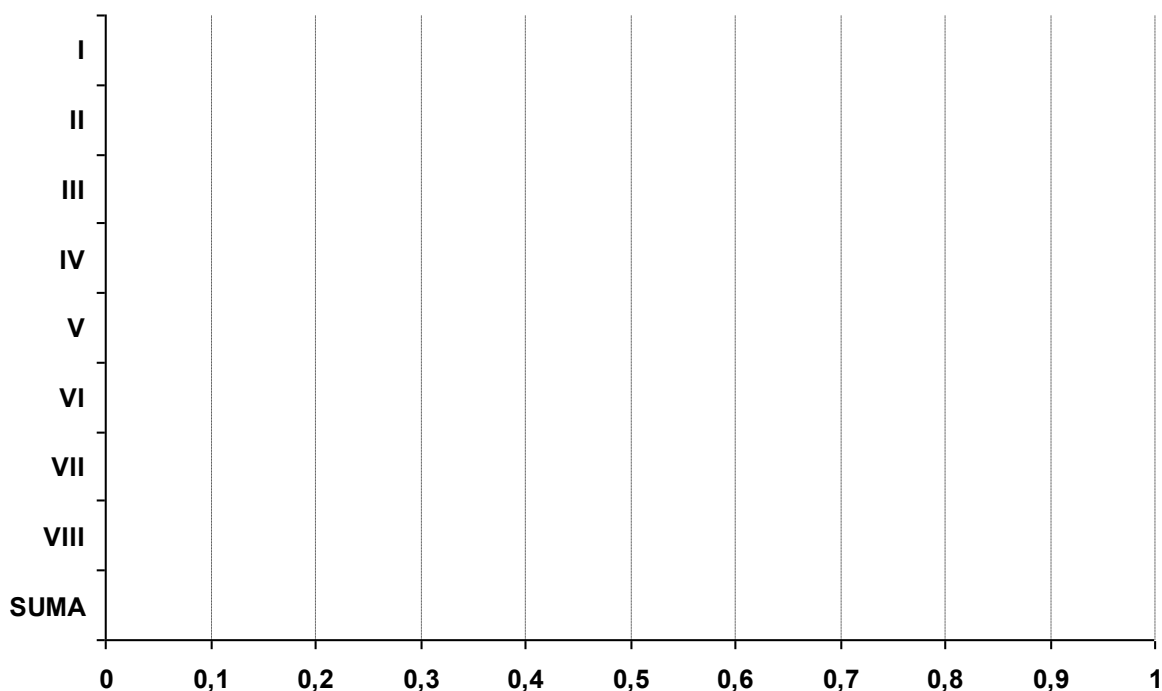
Nr elementu	Pkt do zdobycia	Nazwa elementu	Średnia łatwość (technikum)
			Liczba zdających: 0
I	3 pkt	Tytuł pracy egzaminacyjnej	
II	12 pkt	Założenia zawierają informacje	
III	21 pkt	Opis czynności	
IV	26 pkt	Wykaz niezbędnych do wykonania zabiegu	
V	20 pkt	Opis czynności związanych z wykonaniem zabiegu usunięcia osadu nazębnego	
VI	5 pkt	Wykaz przeciwwskazań do wybielania zębów	
VII	10 pkt	Wypełniona Karta choroby pacjenta	
VIII	3 pkt	Praca egzaminacyjna jako całość	
SUMA	100 pkt	Łatwość etapu	



Łatwość etapu praktycznego według elementów pracy (w okręgu OKE we Wrocławiu)

322[06] RATOWNIK MEDYCZNY

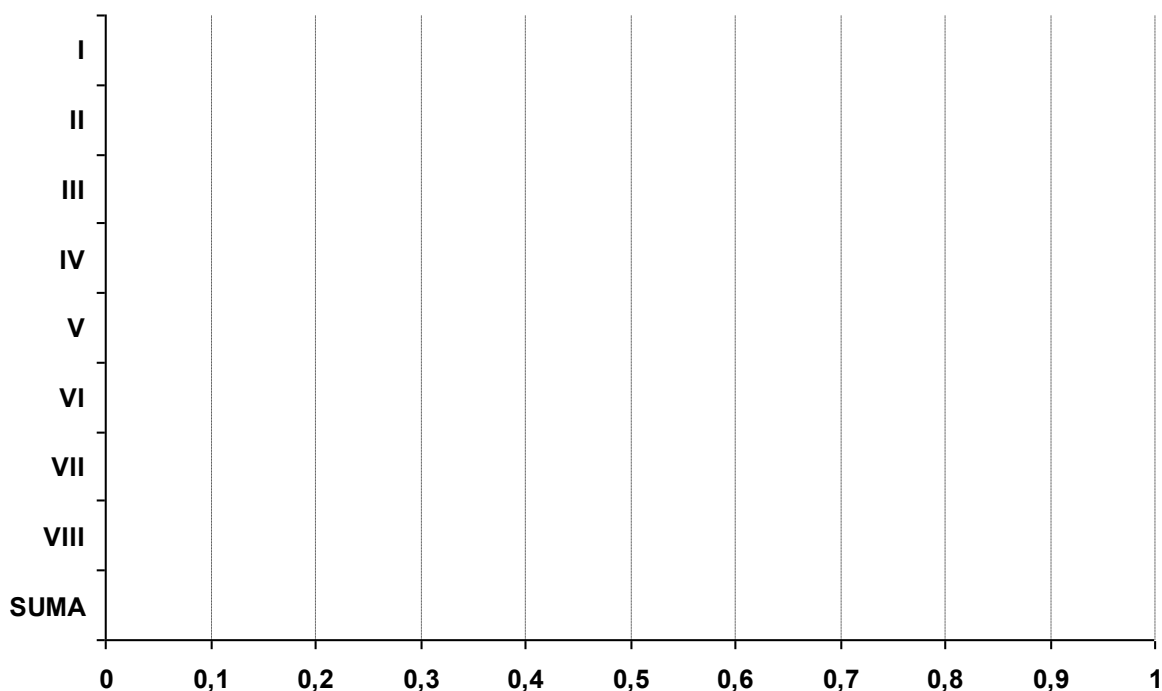
Nr elementu	Pkt do zdobycia	Nazwa elementu	Średnia łatwość (technikum)
			Liczba zdających: 0
I	3 pkt	Tytuł pracy egzaminacyjnej	
II	11 pkt	Założenia – dane niezbędne do opracowania projektu, wynikające z treści zadania	
III	6 pkt	Ocena sytuacji	
IV	21 pkt	Plan działań ratowniczych związanych z udzieleniem pomocy medycznej poszkodowanemu dziecku i przygotowaniem go do transportu na podstawie diagnozy ratowniczej	
V	18 pkt	Wykazy sprzętu i środków farmakologicznych	
VI	8 pkt	Karta medycznych czynności ratunkowych	
VII	30 pkt	Arkusze wykonania zabiegu	
VIII	3 pkt	Praca egzaminacyjna jako całość	
SUMA	100 pkt	Łatwość etapu	



Łatwość etapu praktycznego według elementów pracy (w okręgu OKE we Wrocławiu)

322[10] TECHNIK FARMACEUTYCZNY

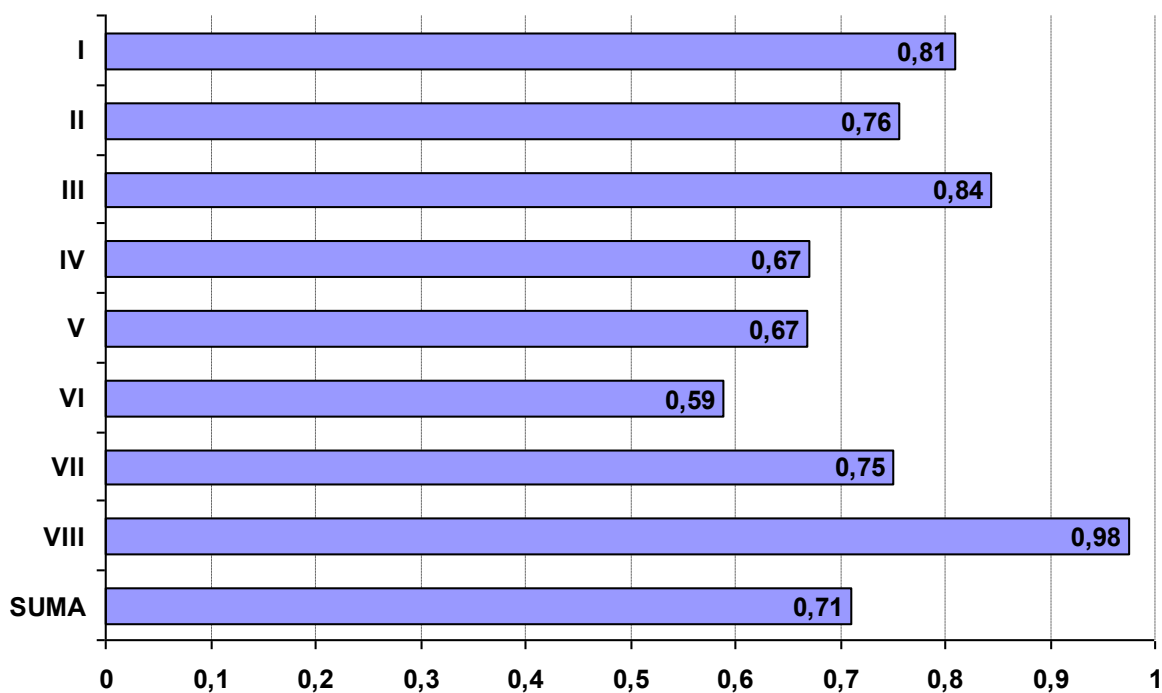
Nr elementu	Pkt do zdobycia	Nazwa elementu	Średnia łatwość (technikum)
			Liczba zdających: 0
I	3 pkt	Tytuł pracy egzaminacyjnej	
II	10 pkt	Założenia, wynikające z treści zadania i załączonej dokumentacji wraz z wyjaśnieniem skrótów zamieszczonych w receptce	
III	25 pkt	Wykaz il. wody w leku wg obliczeń. Obliczenia dawek jednoraz. i dobowych subst. recepturowych silnie działających przepisanych przez lekarza. Porównanie dawek z dawkami maks. dla pacjenta,	
IV	8 pkt	Wykaz synonimów lub nazw równorzędnych leku oraz określenie właściwości fizykochemicznych składników sporządzanego leku (uwzględniający wygląd i rozpuszczalność substancji)	
V	3 pkt	Działanie farmakologiczne i zastosowanie gotowego leku	
VI	40 pkt	Opis kolejnych prac związanych z wykonaniem leku recepturowego według zamieszczonej recepty oraz wykaz wyposażenia niezbędnego do wykonania leku	
VII	8 pkt	Wybór i opis sygnatury do sporządzonego leku oraz sformułowanie wskazówek dla pacjenta dotyczących przechowywania leku	
VIII	3 pkt	Praca jako całość	
SUMA	100 pkt	Łatwość etapu	



Łatwość etapu praktycznego według elementów pracy (w okręgu OKE we Wrocławiu)

322[12] TECHNIK MASAŻYSTA

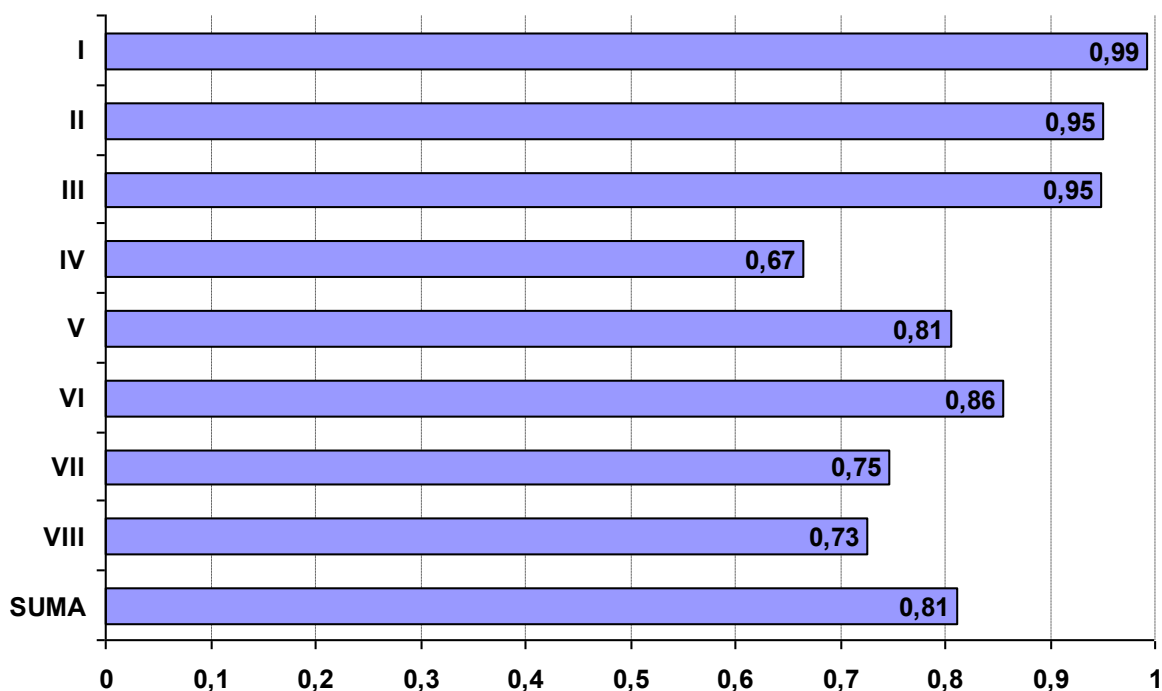
Nr elementu	Pkt do zdobycia	Nazwa elementu	Średnia łatwość (technikum)
			Liczba zdających: 14
I	3 pkt	Tytuł pracy egzaminacyjnej	0,81
II	12 pkt	Założenia do opracowania projektu wynikające z treści zadania i załączników	0,76
III	10 pkt	Wykaz przeciwwskazań bezwzględnych do wykonania masażu klasycznego	0,84
IV	13 pkt	Opis przygotowania miejsca pracy, masażysty i pacjentki do zabiegu z uwzględnieniem uzupełniających pytań dotyczących stanu zdrowia pacjentki	0,67
V	43 pkt	Opis wykonania masażu, zgodny z tokiem zabiegu	0,67
VI	8 pkt	Wykaz zaleceń dla pacjentki, dotyczących wykonywania codziennych czynności w sposób ograniczający obciążenia kręgosłupa oraz opis dwóch ćwiczeń czynnych zapobiegających pogłębianiu się lordozy	0,59
VII	8 pkt	Wypełniona Karta zabiegowa	0,75
VIII	3 pkt	Praca egzaminacyjna jako całość	0,98
SUMA	100 pkt	Łatwość etapu	0,71



Łatwość etapu praktycznego według elementów pracy (w okręgu OKE we Wrocławiu)

322[14] TECHNIK WETERYNARII

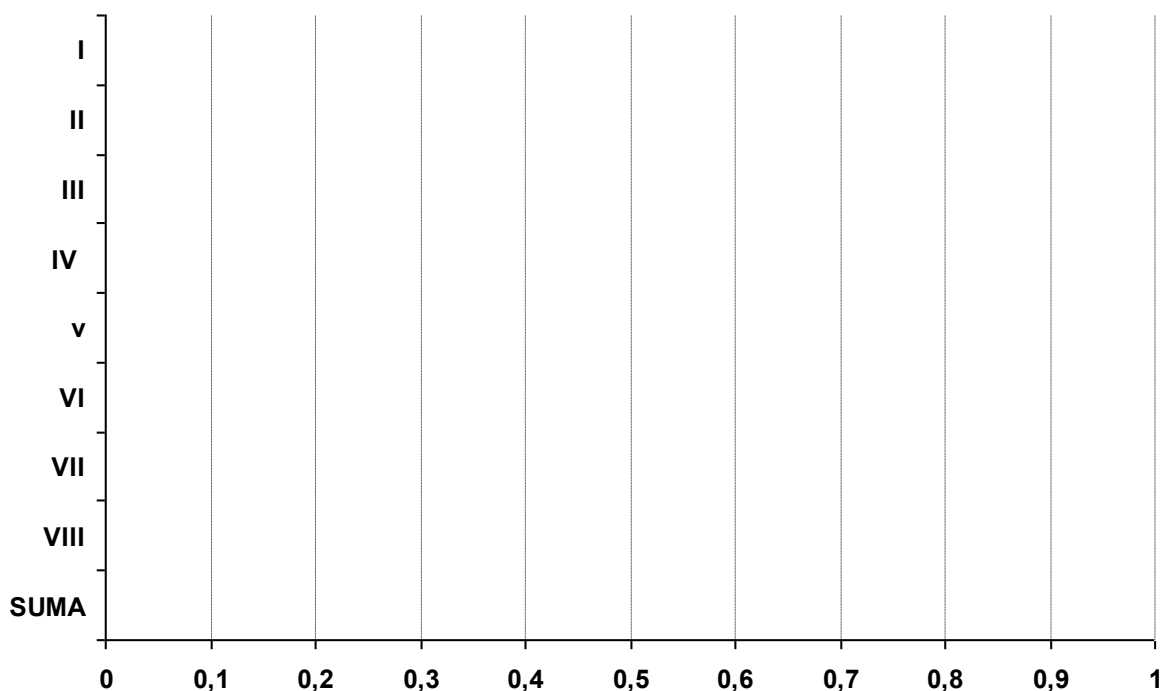
Nr elementu	Pkt do zdobycia	Nazwa elementu	Średnia łatwość (technikum)
Liczba zdających:			84
I	3 pkt	Tytuł pracy wynikający z treści zadania i załączników	0,99
II	12 pkt	Założenia do projektu realizacji prac wynikające z analizy treści zadania i załączników	0,95
III	10 pkt	Wykaz metod używanych w diagnozowaniu różycy u świń	0,95
IV	20 pkt	Wykaz materiałów biologicznych, sprzętu i odzieży ochronnej potrzebnych do pobrania próbki do badania bakteriologicznego	0,67
V	22 pkt	Opis sposobu wykonania badania bakteriologicznego badanej próbki i analiza wyniku antybiogramu na podstawie Załącznika 4 i 5	0,81
VI	16 pkt	Ocenę sanitarno-weterynaryjną mięsa wieprzowego i jego znakowanie po badaniu poubojowym w przypadku wyniku ujemnego i dodatniego badanej tuszy	0,86
VII	14 pkt	Wykaz działań mających na celu zapobieganie i zwalczanie różycy u świń i ludzi	0,75
VIII	3 pkt	Praca jako całość	0,73
SUMA	100 pkt	Łatwość etapu	0,81



Łatwość etapu praktycznego według elementów pracy (w okręgu OKE we Wrocławiu)

322[21] OPIEKUNKA DZIECIĘCA

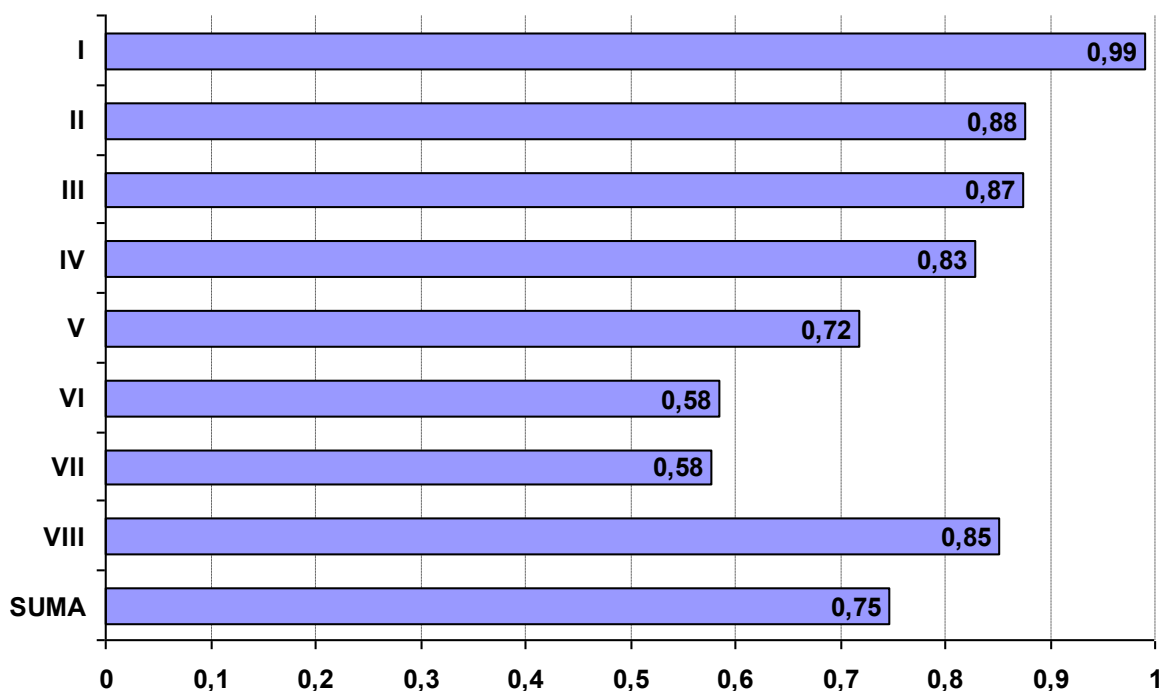
Nr elementu	Pkt do zdobycia	Nazwa elementu	Średnia łatwość (technikum)
			Liczba zdających: 0
I	3 pkt	Tytuł pracy egzaminacyjnej	
II	12 pkt	Założenia do opracowania projektu realizacji prac	
III	8 pkt	Ocena poziomu rozwoju psychomotorycznego dziecka w zakresie poszczególnych sfer w porównaniu z normami rozwojowymi	
IV	30 pkt	Indywidualny plan pracy pielęgnacyjno-opiekuńczo-wychowawczej stymulujący rozwój dziecka	
v	20 pkt	Dobowy harmonogram zajęć dziecka, uwzględniający indywidualny plan opiekuńczo-pielęgnacyjno-wychowawczy oraz potrzeby dziecka	
VI	6 pkt	Jednodniowy jadłospis dla Stasia zgodny ze schematem żywienia niemowląt	
VII	18 pkt	Opis sposobu wykonania kąpieli Stasia w wanience, uwzględniający technikę, zasady oraz niezbędne przybory i środki	
VIII	3 pkt	Praca jako całość	
SUMA	100 pkt	Łatwość etapu	



Łatwość etapu praktycznego według elementów pracy (w okręgu OKE we Wrocławiu)

341[01] TECHNIK AGROBIZNESU

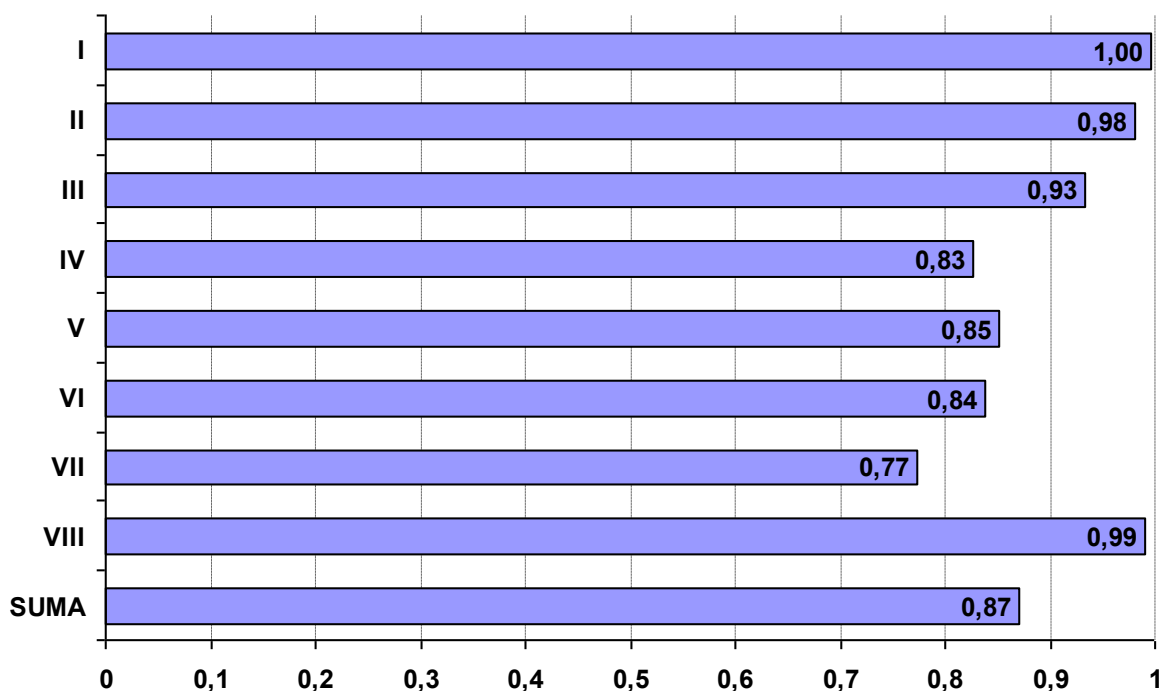
Nr elementu	Pkt do zdobycia	Nazwa elementu	Średnia łatwość (technikum)
			Liczba zdających: 148
I	3 pkt	Tytuł pracy egzaminacyjnej	0,99
II	12 pkt	Założenia	0,88
III	15 pkt	Wykaz planowanych czynności związane z oceną rentowności majątku i warunki uruchomienia działalności na podstawie analizy SWOT na rynku rolno-spożywczym	0,87
IV	20 pkt	Bilans otwarcia na dzień rozpoczęcia działalności	0,83
V	12 pkt	Plan amortyzacji środków trwałych	0,72
VI	19 pkt	Rachunek zysków i strat w wymiarze miesięcznym oraz wybór formy opodatkowania	0,58
VII	16 pkt	Ocena rentowności majątku i kapitału własnego w wymiarze rocznym oraz schemat blokowy technologii produkcji frytek mrożonych	0,58
VIII	3 pkt	Praca egzaminacyjna jako całość jest	0,85
SUMA	100 pkt	Łatwość etapu	0,75



Łatwość etapu praktycznego według elementów pracy (w okręgu OKE we Wrocławiu)

341[02] TECHNIK EKONOMISTA

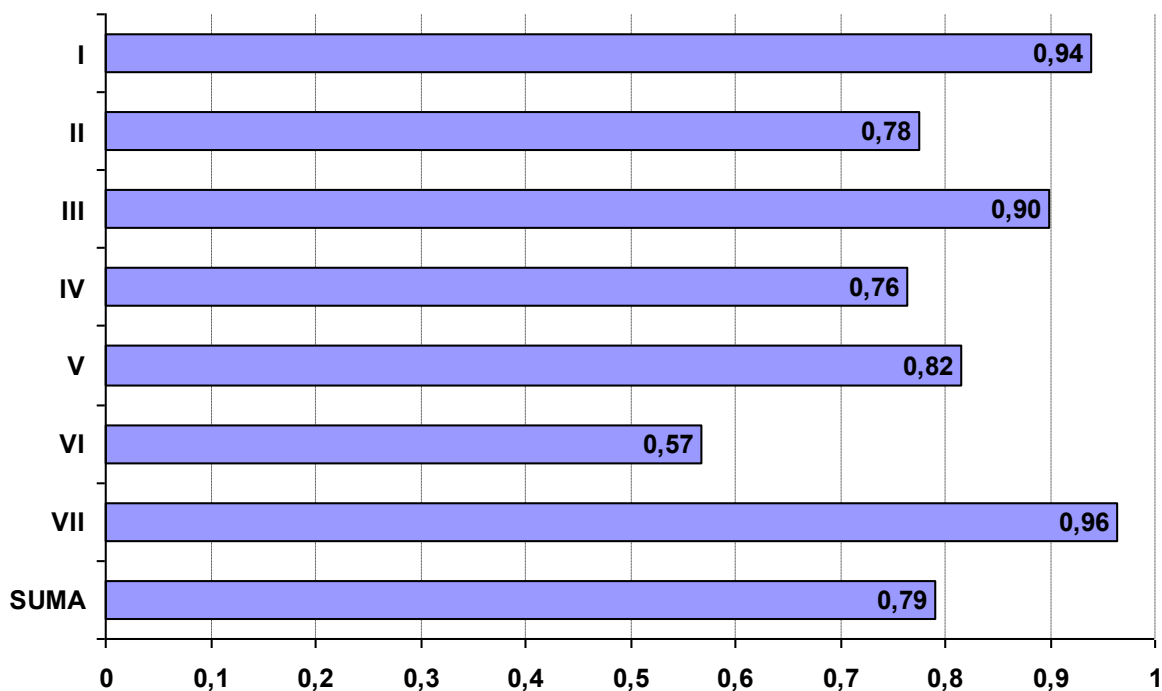
Nr elementu	Pkt do zdobycia	Nazwa elementu	Średnia łatwość (technikum)
			Liczba zdających: E+03
I	3 pkt	Tytuł pracy egzaminacyjnej	1,00
II	12 pkt	Założenia wynikające z treści zadania i załączonej dokumentacji	0,98
III	16 pkt	Wykaz prac związanych ze sporządzeniem dok. dot. funkcjonowania hurt./PH z 04.15 r., ewid. operacji gospodarczych w programie fin.-księgowym, wykaz operacji gosp. z dowodami stanowiącymi	0,93
IV	8 pkt	Wykaz prac związanych z analizą i oceną rentowności sprzedaży netto/rentowności sprzedaży brutto/rentowności kapitałów własnych	0,83
V	24 pkt	Komplet sporządzonych i wydrukowanych z programu komputerowego dokumentów (po jednym egzemplarzu) dotyczących zdarzeń gospodarczych z kwietnia 2015 roku	0,85
VI	17 pkt	Sporządzona w programie finansowo-księgowym ewidencja operacji gospodarczych z kwietnia 2015 r. wraz z wydrukowanym zestawieniem obrotów i sald oraz dziennikiem księgowość	0,84
VII	17 pkt	Sporządzona analiza i ocena rentowności sprzedaży netto/rentowności sprzedaży brutto/rentowności kapitałów własnych w hurtowni/przedsiębiorstwie handlowym w latach 2013 – 2014	0,77
VIII	3 pkt	Praca egzaminacyjna jako całość	0,99
SUMA	100 pkt	Łatwość etapu	0,87



Łatwość etapu praktycznego według elementów pracy (w okręgu OKE we Wrocławiu)

341[03] TECHNIK HANDLOWIEC

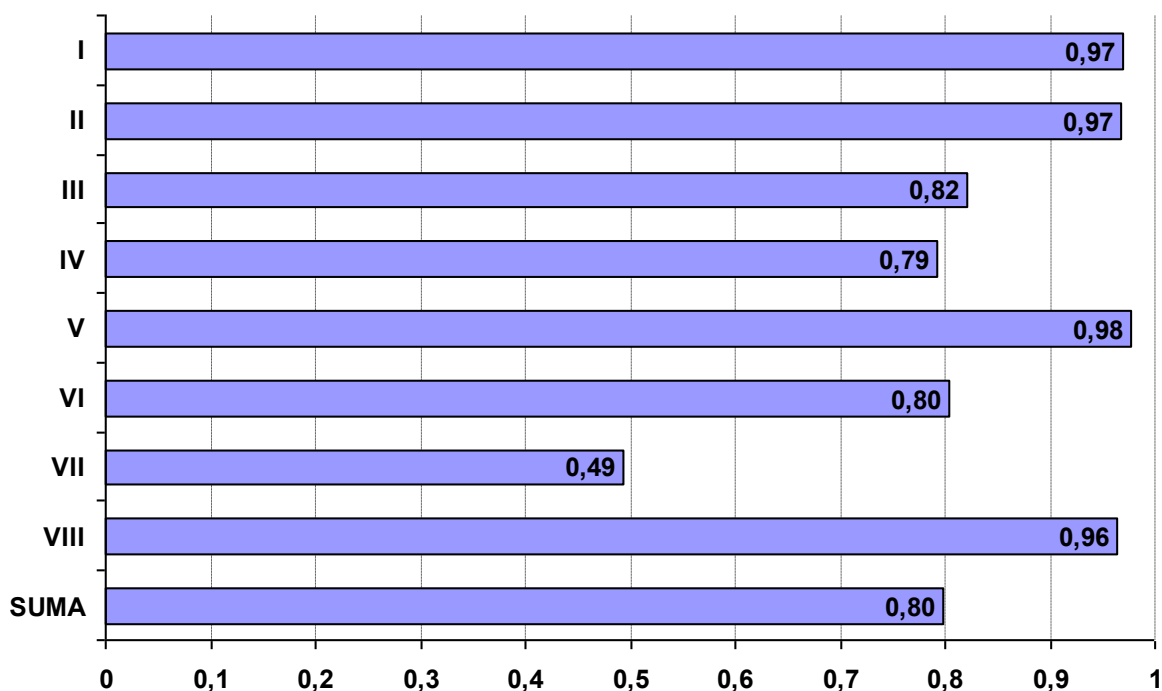
Nr elementu	Pkt do zdobycia	Nazwa elementu	Średnia łatwość (technikum)
			Liczba zdających: 273
I	3 pkt	Tytuł pracy egzaminacyjnej	0,94
II	11 pkt	Założenia	0,78
III	22 pkt	Sporządzone lub uzupełnione dokumenty związane z zakupem towarów i zapłatą (Pz, kartoteki magazynowe, polecenie przelewu)	0,90
IV	6 pkt	Wykaz działań związanych ze sprzedażą towarów przez Przedsiębiorstwo Handlowe TURYSTA sp. z o.o.	0,76
V	37 pkt	Sporządzone lub uzupełnione dokumenty związane ze sprzedażą towarów przez Przedsiębiorstwo Handlowe TURYSTA (potwierdzenie zamówienia, faktura sprzedaży, Wz, kartoteki magazynowe)	0,82
VI	18 pkt	Oferta sezonowa skierowana do kontrahenta zagranicznego Sklepu TOP sporządzona w języku obcym	0,57
VII	3 pkt	Praca egzaminacyjna jako całość	0,96
SUMA	100 pkt	Łatwość etapu	0,79



Łatwość etapu praktycznego według elementów pracy (w okręgu OKE we Wrocławiu)

341[04] TECHNIK HOTELARSTWA

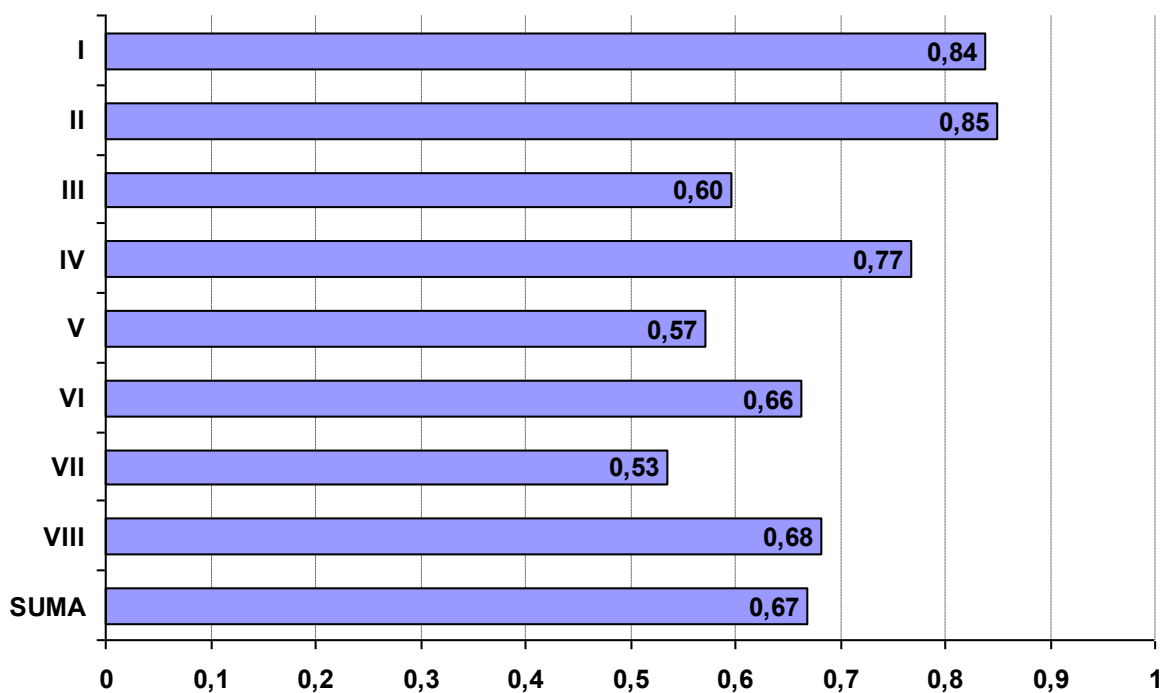
Nr elementu	Pkt do zdobycia	Nazwa elementu	Średnia łatwość (technikum)
			Liczba zdających: 819
I	3 pkt	Tytuł pracy egzaminacyjnej	0,97
II	12 pkt	Założenia	0,97
III	22 pkt	Wykaz działań hotelu związanych z kompleksową obsługą pana Rybińskiego z rodziną	0,82
IV	23 pkt	Komplet dokumentów związanych z przyjęciem zamówienia	0,79
V	11 pkt	Komplet dokumentów związanych z rejestracją i pobytem rodziny Rybińskich w hotelu	0,98
VI	8 pkt	Komplet dokumentów związanych z rozliczeniem pobytu rodziny Rybińskich w hotelu oraz sprzedażą usług hotelarskich tj.:faktura	0,80
VII	18 pkt	Zaproszenie do skorzystania z usług hotelu skierowane do pani Caroline Rybińskiej w języku obcym	0,49
VIII	3 pkt	Praca egzaminacyjna jako całość	0,96
SUMA	100 pkt	Łatwość etapu	0,80



Łatwość etapu praktycznego według elementów pracy (w okręgu OKE we Wrocławiu)

341[05] TECHNIK OBSŁUGI TURYSTYCZNEJ

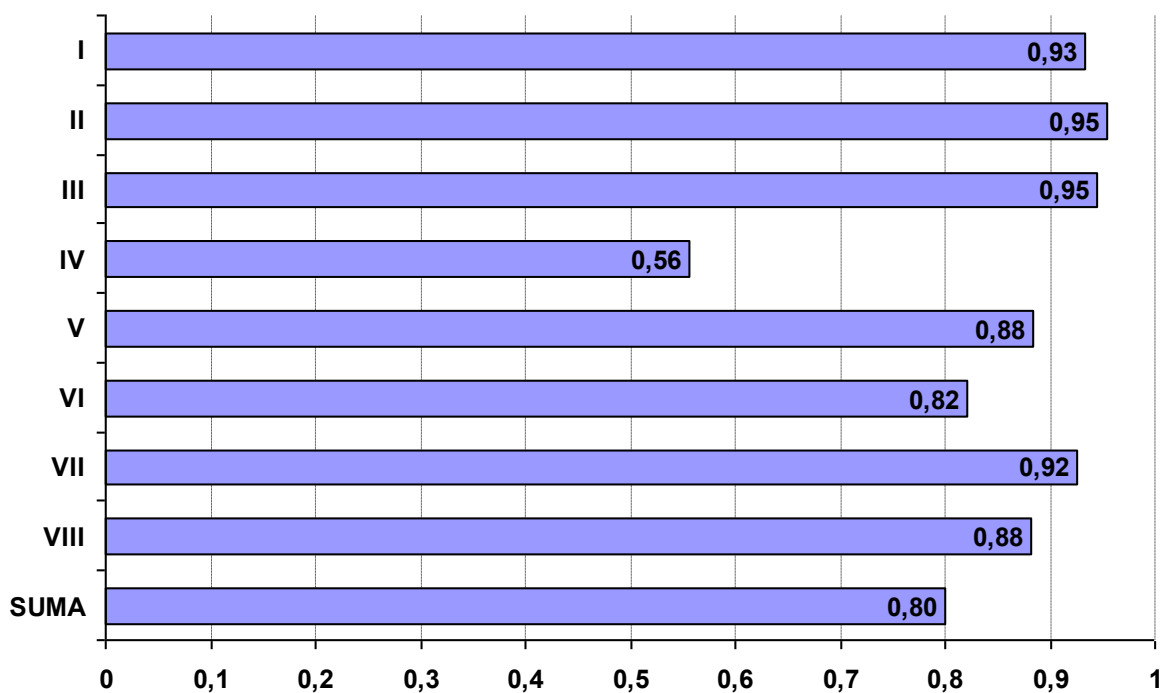
Nr elementu	Pkt do zdobycia	Nazwa elementu	Średnia łatwość (technikum)
			Liczba zdających: 396
I	3 pkt	Tytuł pracy egzaminacyjnej	0,84
II	12 pkt	Założenia wynikające z treści zadania i dokumentacji	0,85
III	6 pkt	Wykaz prac biura turystycznego związanych z przygotowaniem i sprzedażą imprezy turystycznej	0,60
IV	25 pkt	Program trzydniowej wycieczki zgodnie z zamówieniem	0,77
V	24 pkt	Kalkulacja kosztów wycieczki	0,57
VI	9 pkt	Sporządzona faktura procedura marży dla biur podróży	0,66
VII	18 pkt	Potwierdzenie przyjęcia zamówienia sporządzone przez biuro podróży na organizację imprezy w wybranym języku obcym	0,53
VIII	3 pkt	Praca egzaminacyjna jako całość	0,68
SUMA	100 pkt	Łatwość etapu	0,67



Łatwość etapu praktycznego według elementów pracy (w okręgu OKE we Wrocławiu)

341[07] TECHNIK ORGANIZACJI USŁUG GASTRONOMICZNYCH

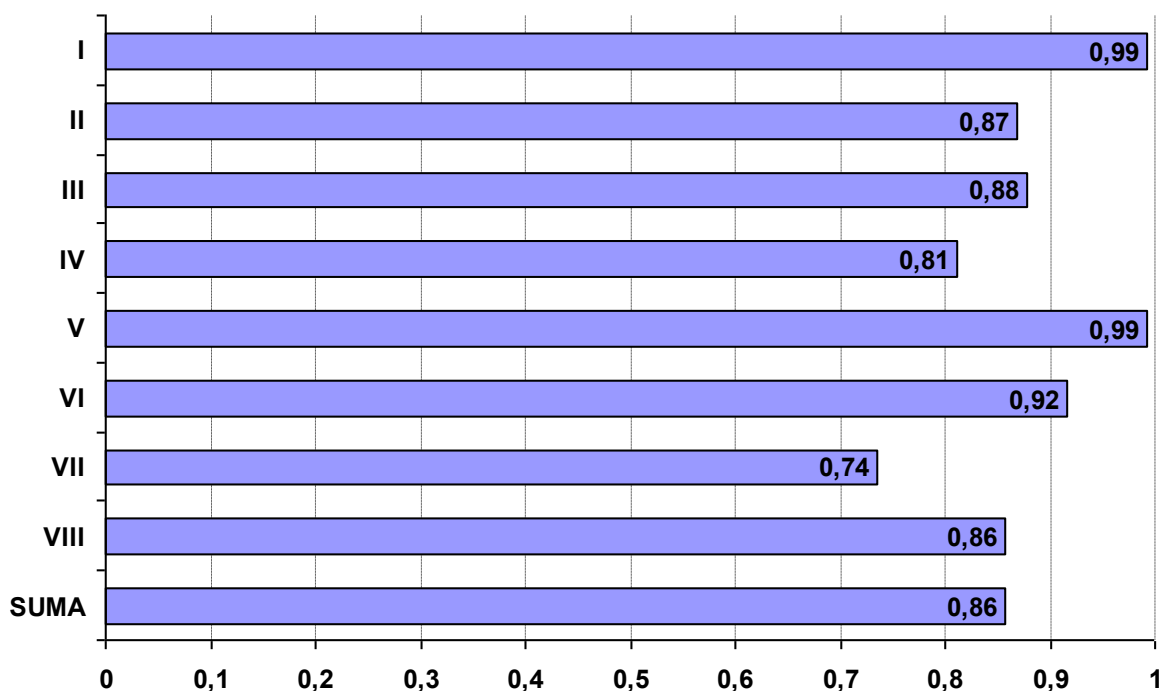
Nr elementu	Pkt do zdobycia	Nazwa elementu	Średnia łatwość (technikum)
Liczba zdających:			418
I	3 pkt	Tytuł pracy egzaminacyjnej	0,93
II	12 pkt	Założenia wynikające z treści zadania i załączonej dokumentacji	0,95
III	16 pkt	Propozycja menu z kalkulacją kosztów konsumpcji dla 120 osób	0,95
IV	31 pkt	Oferta organizacyjna przyjęcia zawierająca	0,56
V	14 pkt	Wykaz ilościowy zastawy stołowej potrzebnej do konsumpcji potraw i napojów zaplanowanych w menu z uwzględnieniem 100% zapasu	0,88
VI	11 pkt	Całkowita kalkulacja finansowa zamówienia	0,82
VII	10 pkt	Wypełniony druk umowy wstępnej na organizację przyjęcia	0,92
VIII	3 pkt	Praca egzaminacyjna jako całość	0,88
SUMA	100 pkt	Łatwość etapu	0,80



Łatwość etapu praktycznego według elementów pracy (w okręgu OKE we Wrocławiu)

342[01] TECHNIK ORGANIZACJI REKLAMY

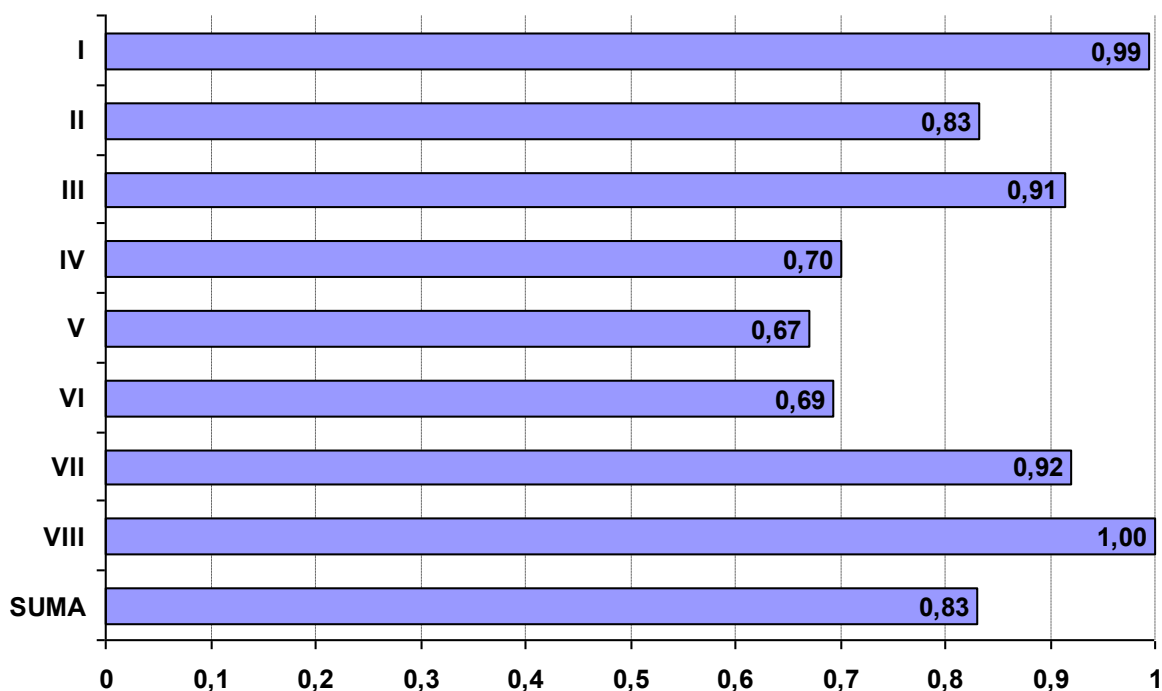
Nr elementu	Pkt do zdobycia	Nazwa elementu	Średnia łatwość (technikum)
			Liczba zdających: 183
I	3 pkt	Tytuł pracy egzaminacyjnej	0,99
II	12 pkt	Założenia	0,87
III	16 pkt	Charakterystyka grupy docelowej dla produktu Jogo Sport	0,88
IV	10 pkt	Propozycja 3 głównych celów kampanii reklamowej oraz hasła reklamowego	0,81
V	12 pkt	Propozycja layoutu reklamy outdoorowej (cityboardu) dla produktu Jogo Sport	0,99
VI	18 pkt	Propozycja scenariusza 30-sekundowego spotu reklamowego radiowego dla produktu Jogo Sport	0,92
VII	26 pkt	Propozycja ogólnego mediaplanu dla marki Samo Mleko	0,74
VIII	3 pkt	Praca egzaminacyjna jako całość	0,86
SUMA	100 pkt	Łatwość etapu	0,86



Łatwość etapu praktycznego według elementów pracy (w okręgu OKE we Wrocławiu)

342[02] TECHNIK SPEDYTOR

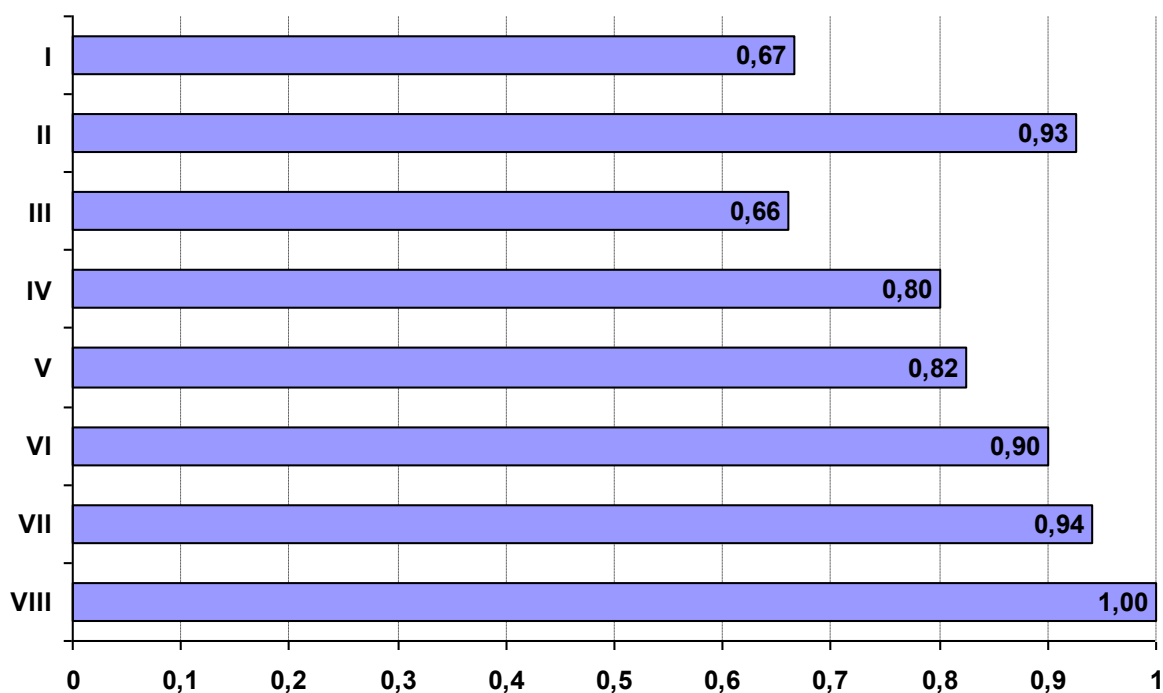
Nr elementu	Pkt do zdobycia	Nazwa elementu	Średnia łatwość (technikum)
			Liczba zdających: 110
I	3 pkt	Tytuł pracy egzaminacyjnej	0,99
II	12 pkt	Założenia do projektu realizacji prac wynikające z treści zadania i załączników	0,83
III	16 pkt	Obliczenia dotyczące formowania paletowej jednostki ładunkowej (liczba kartonów w jednej warstwie, liczba kartonów na europalecie, masa i objętość pjl) oraz ustalenie liczby palet do przewozu	0,91
IV	13 pkt	Określenie klasy środka chłodniczego, znaku rozpoznawczego środka transportu i dobór pojazdu, sprawdzenie ładowności oraz plan rozmieszczenia ładunku	0,70
V	12 pkt	Obliczenie współczynnika wypełnienia przestrzeni ładunkowej naczepy, opis formy załadunku i rozładunku towaru oraz zabezpieczenia ładunku na europalecie i w środku transportu	0,67
VI	11 pkt	Godzinowy plan jazdy na trasie Rzeszów – Poznań dla załogi jednoosobowej przy wydłużonym czasie jazdy	0,69
VII	30 pkt	Wypełnione dokumenty: umowa spedycji, list przewozowy i faktura	0,92
VIII	3 pkt	Praca egzaminacyjna jako całość	1,00
SUMA	100 pkt	Łatwość etapu	0,83



Łatwość etapu praktycznego według elementów pracy (w okręgu OKE we Wrocławiu)

342[03] TECHNIK EKSPLOATACJI PORTÓW I TERMINALI

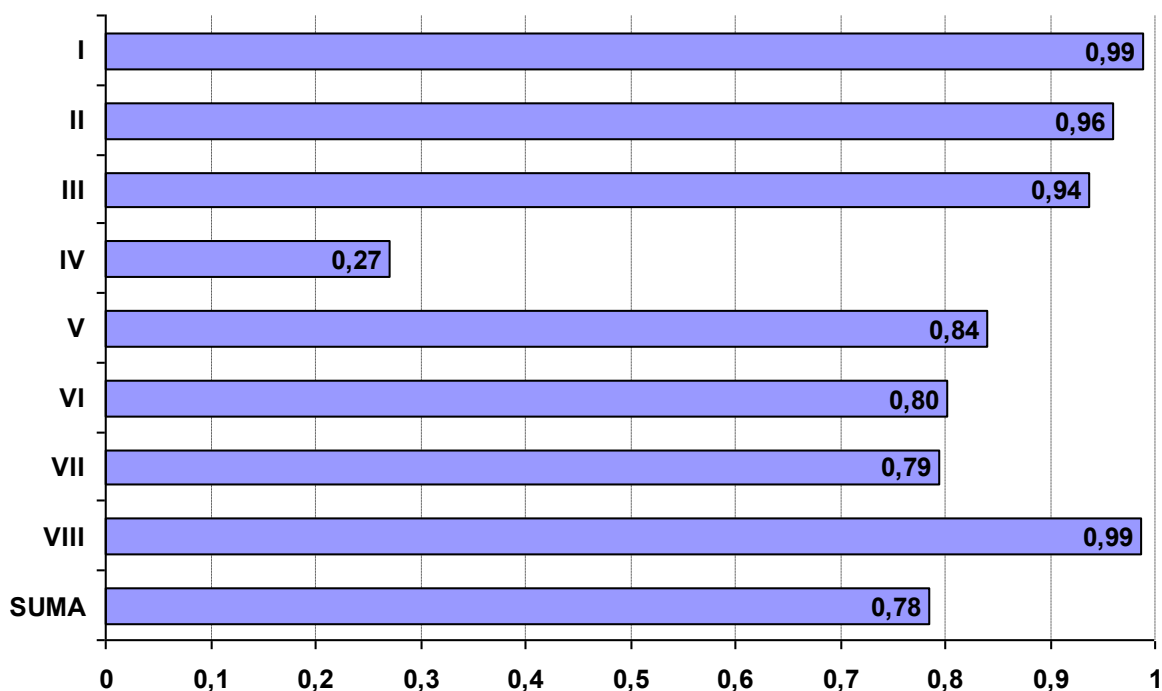
Nr elementu	Pkt do zdobycia	Nazwa elementu	Średnia łatwość (technikum)
			Liczba zdających: 8
I	3 pkt	TYTUŁ PRACY EGZAMINACYJNEJ	0,67
II	12 pkt	Założenia, dane wynikające z treści zadania i załączników	0,93
III	14 pkt	Wykaz prac związanych z realizacją zlecenia obejmujący: podstawienie środków transportu kolejowego na terminal, przeniesienie kontenerów z wagonów na zestawy drogowe oraz	0,66
IV	15 pkt	Obliczenie czasu przeładunku wszystkich kontenerów przy pomocy poszczególnych urządzeń do mechanizacji prac ładunkowych	0,80
V	27 pkt	Obliczenie kosztu pracy poszczególnych urządzeń, kosztu robocizny przy przeładunku kontenerów oraz sumy tych kosztów i wybranie urządzenia do mechanizacji prac ładunkowych o najniższych kosztach	0,82
VI	5 pkt	Schemat rozmieszczenia i opis zabezpieczenia kontenerów na środkach transportu drogowego	0,90
VII	21 pkt	Wypełnienie faktury za wykonaną usługę obejmującą koszty pracy najtańszego urządzenia przeładunkowego, koszt pracy pracownika oraz wypełnienie CMR dla jednego kontenera 40-stopowego	0,94
VIII	3 pkt	Praca jako całość	1,00



Łatwość etapu praktycznego według elementów pracy (w okręgu OKE we Wrocławiu)

342[04] TECHNIK LOGISTYK

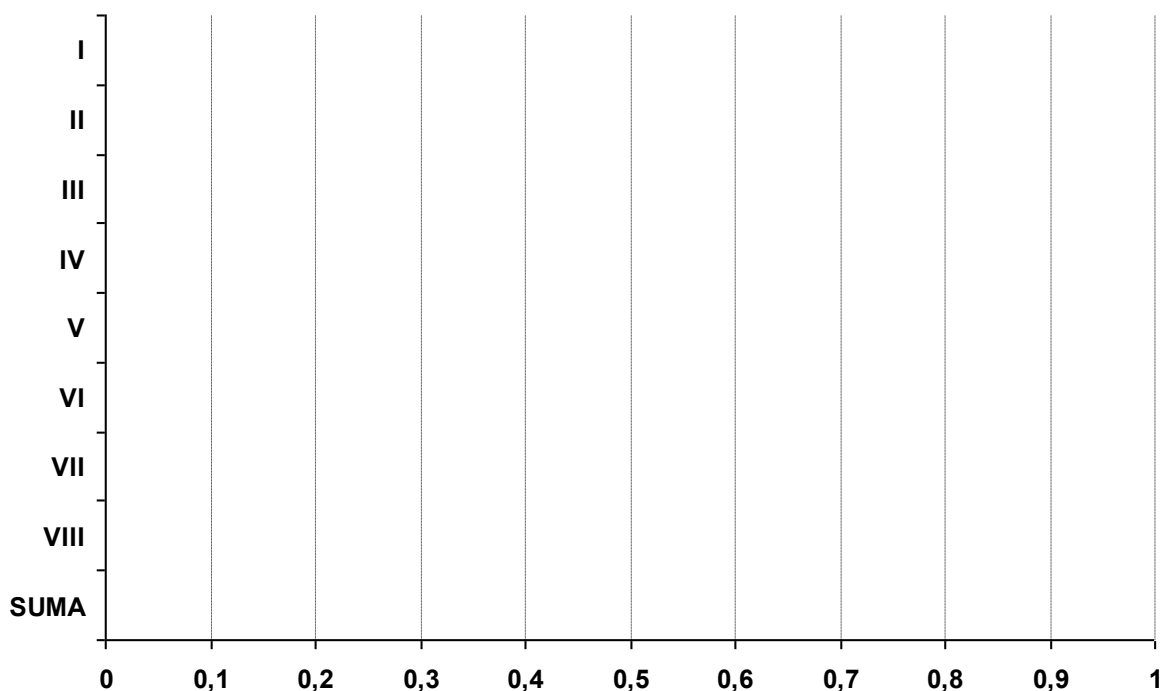
Nr elementu	Pkt do zdobycia	Nazwa elementu	Średnia łatwość (technikum)
			Liczba zdających: 732
I	3 pkt	Tytuł pracy egzaminacyjnej	0,99
II	12 pkt	Założenia wynikające z treści zadania i załączników	0,96
III	10 pkt	Wybór jednego najlepszego dostawcy okuć i szyb zespolonych oraz jednego najlepszego dostawcy ramiaków do produkcji okien drewnianych "Standard" stosując metodę średniej ważonej	0,94
IV	12 pkt	Obliczenie liczby i kosztów (wartości) potrzebnych okuć, szyb zespolonych i ramiaków do produkcji okien drewnianych "Standard" z uwzględnieniem wielkości zamówień, struktury wyrobu gotowego,	0,27
V	12 pkt	Obliczenie kosztów (wartości) netto i brutto sprzedanych okien każdemu odbiorcy	0,84
VI	28 pkt	Zestawienie obliczeń dot. kosztów i czasów przewozu do wszystkich odbiorców w poszczególnych wariantach przewozu oraz wybór wariantu przewozu i najtańszego przewoźnika, który wykona przewóz	0,80
VII	20 pkt	Wypełnione dokumenty	0,79
VIII	3 pkt	Praca jako całość	0,99
SUMA	100 pkt	Łatwość etapu	0,78



Łatwość etapu praktycznego według elementów pracy (w okręgu OKE we Wrocławiu)

343[01] TECHNIK ADMINISTRACJI

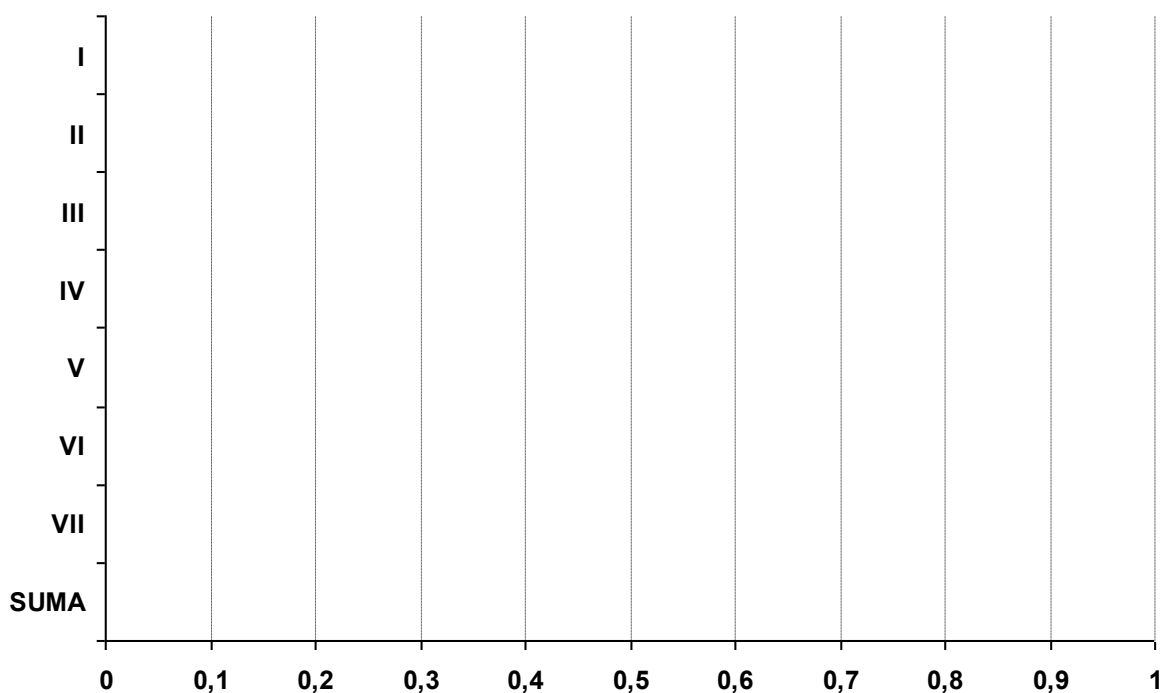
Nr elementu	Pkt do zdobycia	Nazwa elementu	Średnia łatwość (technikum)
			Liczba zdających: 0
I	3 pkt	Tytuł pracy egzaminacyjnej	
II	12 pkt	Założenia do projektu realizacji prac, czyli dane wynikające z treści zadania i załączonej dokumentacji	
III	15 pkt	Wykaz dokumentów, które musi złożyć interesant składający wniosek o zezwolenie na utrzymywanie psa rasy uznawanej za agresywną	
IV	20 pkt	Wykaz czynności, które musi wykonać pracownik urzędu podczas przyjmowania wniosku o wydanie zezwolenia na utrzymywanie psa rasy uznanej za agresywną	
V	20 pkt	Ocenę poprawności wypełnienia wniosku złożonego przez interesanta oraz opis podjętych działań w przypadku stwierdzenia nieprawidłowości	
VI	22 pkt	Przygotowaną do podpisu przez upoważnioną osobę, decyzję administracyjną w przedmiotowej sprawie	
VII	5 pkt	Wykaz sprzętu technicznego i materiałów biurowych niezbędnych do obsługi interesanta	
VIII	3 pkt	Praca egzaminacyjna jako całość	
SUMA	100 pkt	Łatwość etapu	



Łatwość etapu praktycznego według elementów pracy (w okręgu OKE we Wrocławiu)

346[03] OPIEKUNKA ŚRODOWISKOWA

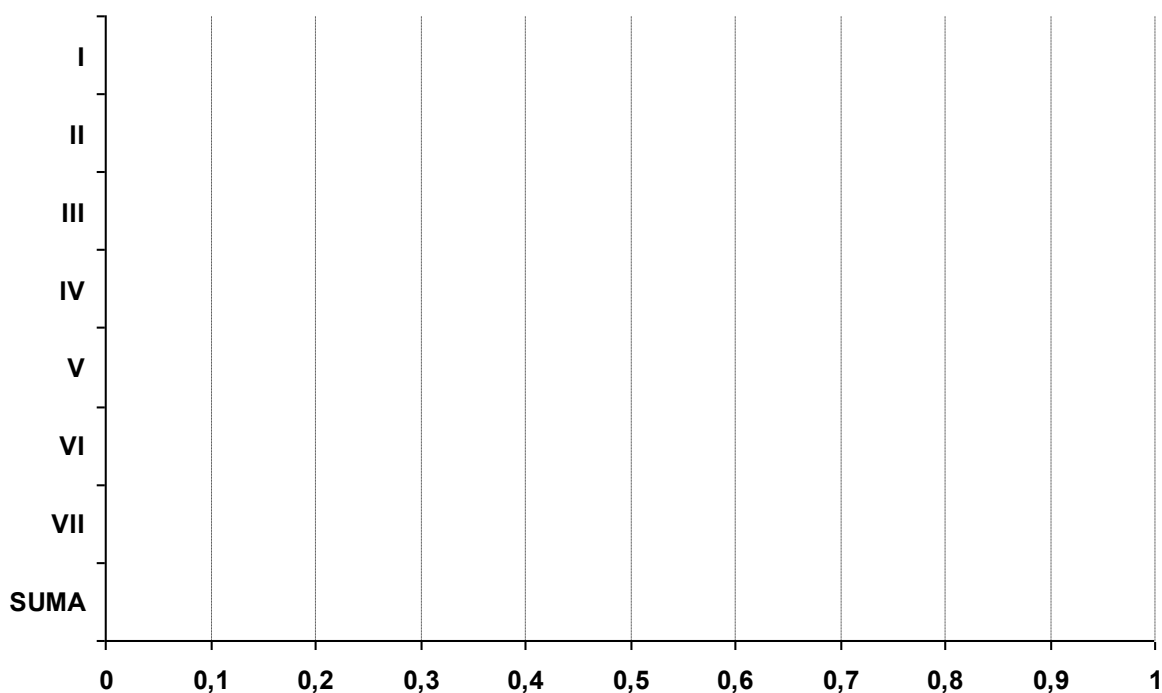
Nr elementu	Pkt do zdobycia	Nazwa elementu	Średnia łatwość (technikum)
			Liczba zdających: 0
I	3 pkt	Tytuł pracy egzaminacyjnej	
II	12 pkt	Założenia wynikające z treści zadania i załączników	
III	18 pkt	Diagnoza problemów i potrzeb podopiecznego. Przy określaniu potrzeb zdający może również do podanego problemu przyporządkować mu inną odpowiadającą, poprawną merytorycznie	
IV	23 pkt	Wykaz prac wchodzących w skład przygotowania kompleksowej opieki i opis sposobów ich realizacji wraz z określeniem celów działań opiekuńczej	
V	12 pkt	Wykaz narzędzi, środków i materiałów pielęgnacyjnych	
VI	29 pkt	Tygodniowy plan działań opiekuńczej	
VII	3 pkt	Praca jako całość	
SUMA	100 pkt	Łatwość etapu	



Łatwość etapu praktycznego według elementów pracy (w okręgu OKE we Wrocławiu)

346[04] OPIEKUN W DOMU POMOCY SPOŁECZNEJ

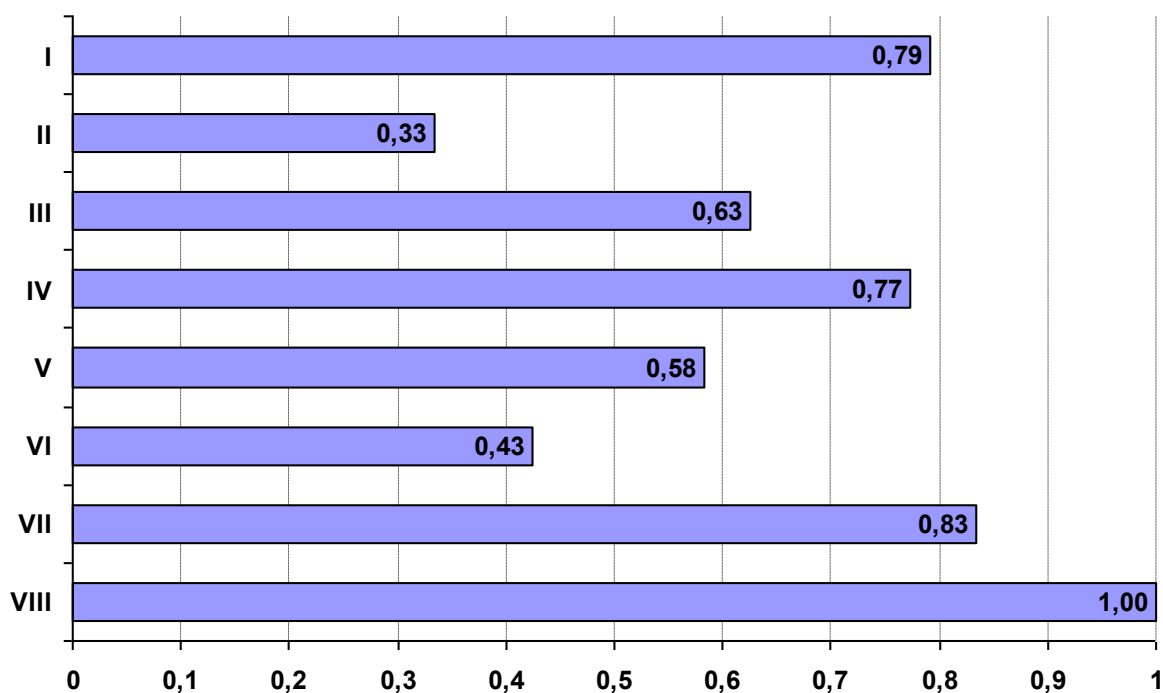
Nr elementu	Pkt do zdobycia	Nazwa elementu	Średnia łatwość (technikum)
			Liczba zdających: 0
I	3 pkt	Tytuł pracy egzaminacyjnej	
II	12 pkt	Założenia wynikające z treści zadania i dokumentacji niezbędne do opracowania projektu działań	
III	26 pkt	Diagnoza problemów, potrzeb i możliwości podopiecznej	
IV	8 pkt	Wykaz zaplanowanych przez opiekuna prac, dotyczących przygotowania kompleksowej opieki, terapii i rehabilitacji podopiecznej	
V	30 pkt	Plan pracy opiekuna wraz z określeniem celów opieki, sposobów realizacji oraz metod i technik pracy	
VI	18 pkt	5-dniowy harmonogram prac opiekuna z uwzględnieniem narzędzi i środków oraz częstotliwości wykonywanych czynności	
VII	3 pkt	Praca egzaminacyjna jako całość	
SUMA	100 pkt	Łatwość etapu	



Łatwość etapu praktycznego według elementów pracy (w okręgu OKE we Wrocławiu)

347[10] Technik sztukatorstwa i kamieniarstwa artystycznego

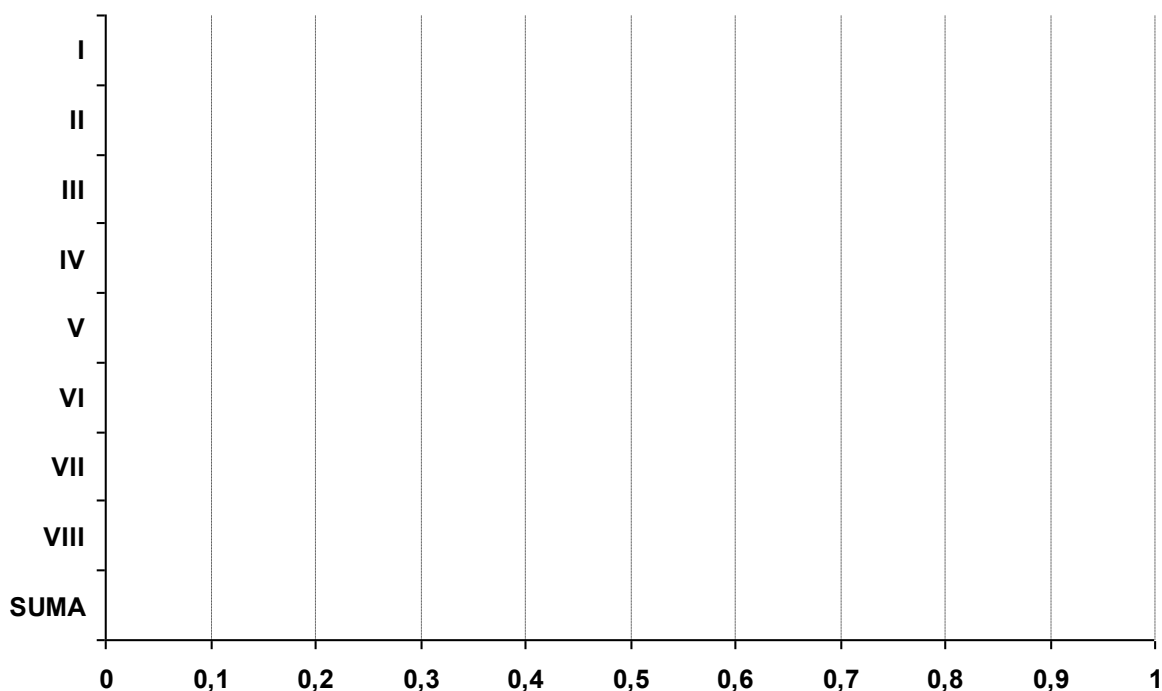
Nr elementu	Pkt do zdobycia	Nazwa elementu	Średnia łatwość (technikum)
Liczba zdających:			8
I	3 pkt	Tytuł pracy egzaminacyjnej wynikający z treści zadania	0,79
II	12 pkt	Założenia, dane wynikające z treści zadania i dokumentacji	0,33
III	22 pkt	Wykaz robót	0,63
IV	11 pkt	Wykaz materiałów	0,77
V	12 pkt	Wykaz sprzętu i narzędzi	0,58
VI	10 pkt	Koszty wykonania wymiany uszkodzonych elementów obramienia	0,43
VII	27 pkt	Wykonanie odlewu zwornika	0,83
VIII	3 pkt	Praca jako całość	1,00



Łatwość etapu praktycznego według elementów pracy (w okręgu OKE we Wrocławiu)

412[01] TECHNIK RACHUNKOWOŚCI

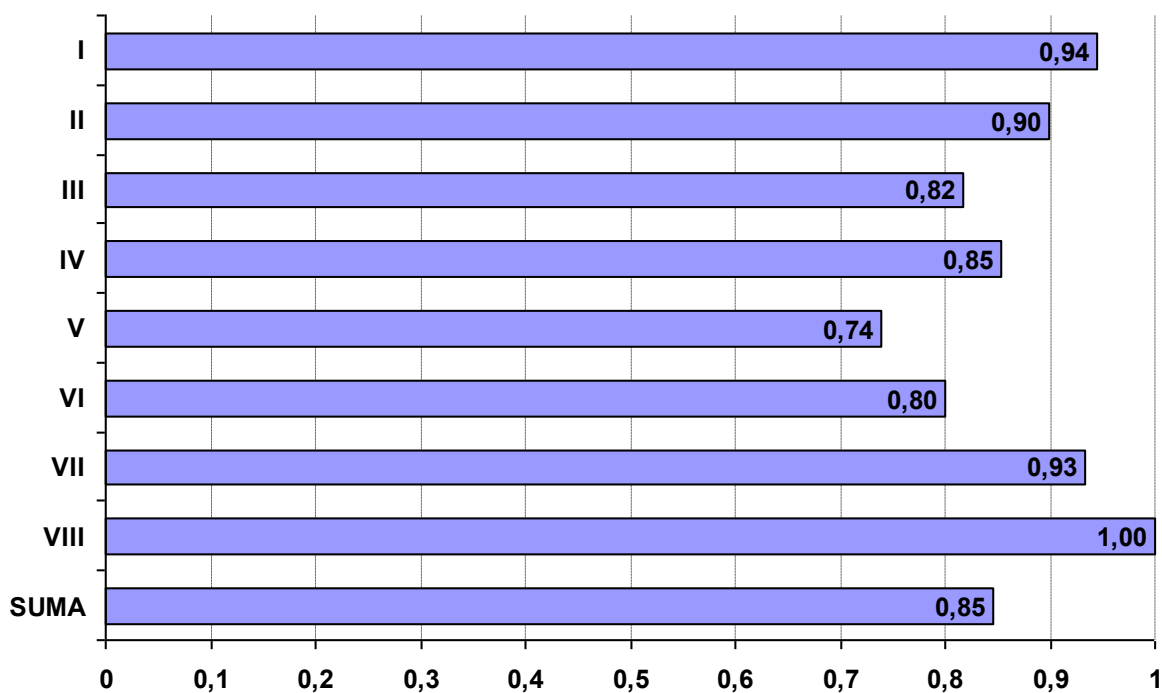
Nr elementu	Pkt do zdobycia	Nazwa elementu	Średnia łatwość (technikum)
			Liczba zdających: 0
I	3 pkt	Tytuł pracy egzaminacyjnej	
II	10 pkt	Założenia wynikające z treści zadania i załączonej dokumentacji	
III	6 pkt	Wykaz prac związanych z ewidencją operacji gospodarczych z maja 2015 r.	
IV	18 pkt	Wykaz i dekrety operacji gospodarczych za maj 2015 r. ujętych w tabeli dekretycyjnej, sporządzonej na podstawie dowodów księgowych z uwzględnieniem operacji zamknięcia roku	
V	47 pkt	Ewidencja operacji gospodarczych w programie finansowo-księgowym za maj 2015 r. z uwzględnieniem operacji zamknięcia roku oraz wydruk komputerowy dowodów PK, dziennika księgowości i zestawienia	
VI	6 pkt	Wykaz prac związanych ze sporządzeniem rachunku zysków i strat w wariantach kalkulacyjnym oraz wydruk komputerowy rachunku zysków i strat za maj 2015 r., a tym samym za cały rok obrotowy	
VII	7 pkt	Sporządzona analiza i ocena bieżącej płynności finansowej za lata 2013 - 2014 w Przedsiębiorstwie Produkcyjnym BLACHPROFIL sp. z o.o.	
VIII	3 pkt	Praca egzaminacyjna jako całość	
SUMA	100 pkt	Łatwość etapu	



Łatwość etapu praktycznego według elementów pracy (w okręgu OKE we Wrocławiu)

512[01] KELNER

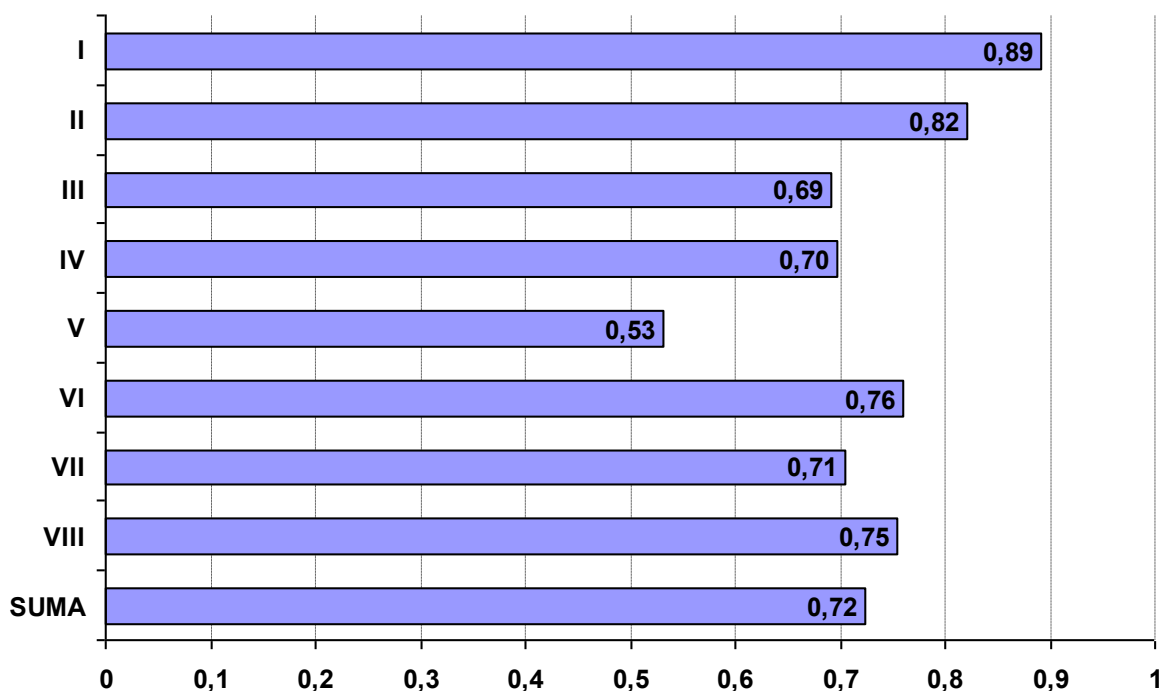
Nr elementu	Pkt do zdobycia	Nazwa elementu	Średnia łatwość (technikum)
			Liczba zdających: 18
I	3 pkt	Tytuł pracy egzaminacyjnej	0,94
II	11 pkt	Założenia, czyli dane niezbędne do opracowania projektu wynikające z treści zadania i dokumentacji	0,90
III	13 pkt	Menu przyjęcia aperitif i uroczystego obiadu, zgodne z zamówieniem	0,82
IV	30 pkt	Wykaz ilościowy zastawy stołowej niezbędnej do podania i konsumpcji potraw i napojów oraz sprzętu pomocniczego	0,85
V	13 pkt	Obliczenie ilości stołów konsumenckich potrzebnych do ustawienia stołu do obiadu, plan jego ustawienia na schemacie sali restauracyjnej z wyznaczeniem miejsc dla gospodarzy i gości honorowych oraz	0,74
VI	17 pkt	Propozycja obsługi przyjęcia aperitif i obiadu zgodnie z zamówieniem, uwzględniająca liczbę kelnerów, kolejność i sposób podawania potraw i napojów oraz czynności wykonywane przez kelnera z prawej lub	0,80
VII	10 pkt	Szkic pierwszego nakrycia stołu dla jednej osoby, uwzględniający zaproponowane menu wraz z opisem. Elementy nakrycia powinny być opisane pod szkicem	0,93
VIII	3 pkt	Praca egzaminacyjna jako całość	1,00
SUMA	100 pkt	Łatwość etapu	0,85



Łatwość etapu praktycznego według elementów pracy (w okręgu OKE we Wrocławiu)

512[02] KUCHARZ

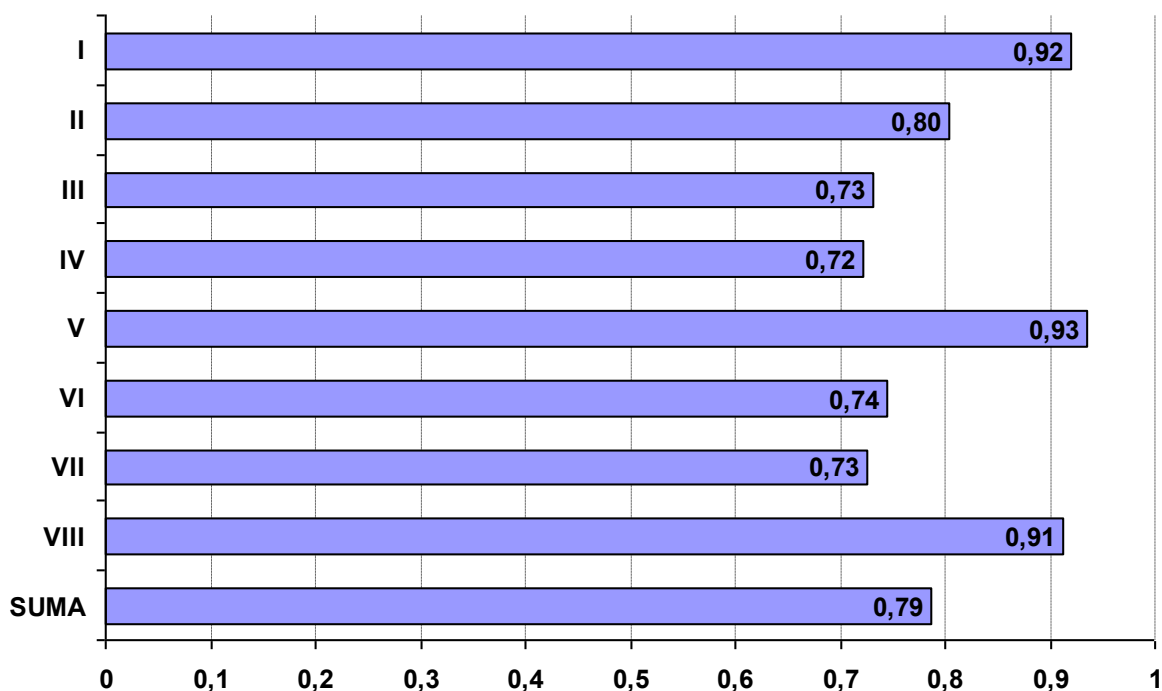
Nr elementu	Pkt do zdobycia	Nazwa elementu	Średnia łatwość (technikum)
			Liczba zdających: 114
I	3 pkt	Tytuł pracy egzaminacyjnej	0,89
II	9 pkt	Założenia - dane niezbędne do wykonania zadania, wynikające z treści zadania i dokumentacji	0,82
III	15 pkt	Zapotrzebowanie na surowce i półprodukty w formie listy lub tabeli zbiorczej w celu przekazania do magazynu w: kg; l; szt.	0,69
IV	13 pkt	Opis techniki wykonania pierogów z mięsem	0,70
V	6 pkt	Techniki obróbki cieplnej surowców i półproduktów, niezbędnych do przygotowania klusek śląskich z sosem grzybowym i kompotu z truskawek	0,53
VI	27 pkt	Wykazy	0,76
VII	24 pkt	Wykaz kolejnych czynności wykonania: zupy krem z porów, klusek śląskich i sosu grzybowego od momentu pobrania surowców z magazynu do ekspedycji	0,71
VIII	3 pkt	Praca egzaminacyjna jako całość	0,75
SUMA	100 pkt	Łatwość etapu	0,72



Łatwość etapu praktycznego według elementów pracy (w okręgu OKE we Wrocławiu)

514[02] TECHNIK USŁUG FRYZJERSKICH

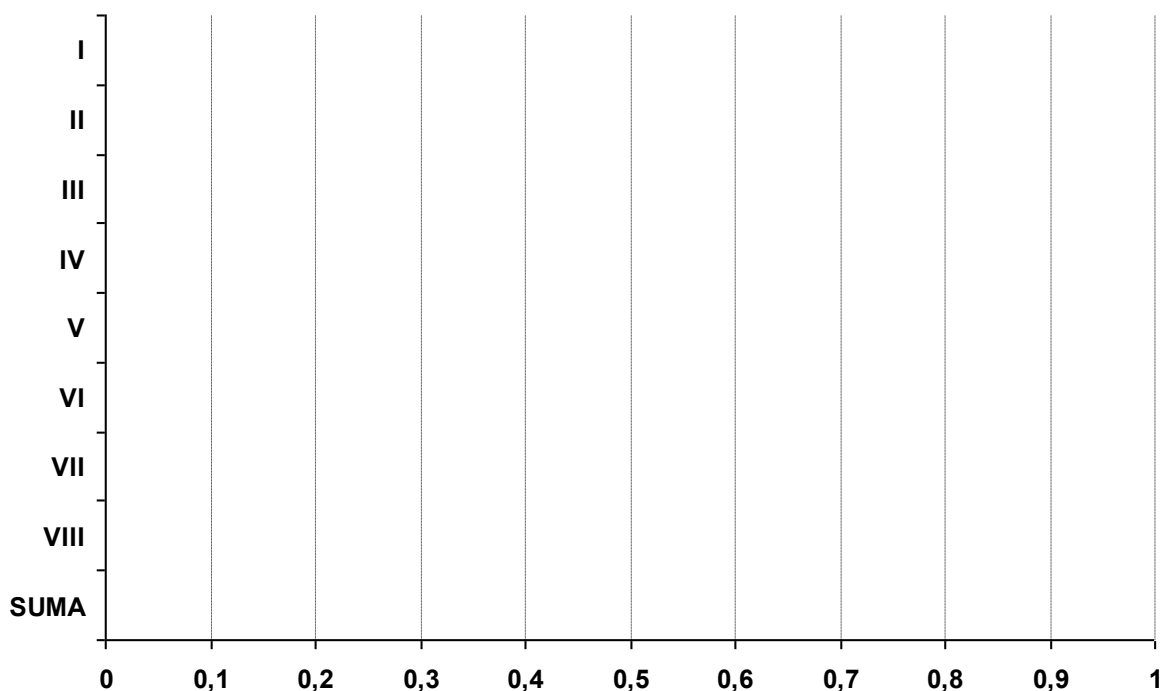
Nr elementu	Pkt do zdobycia	Nazwa elementu	Średnia łatwość (technikum)
Liczba zdających:			173
I	3 pkt	Tytuł pracy egzaminacyjnej odnoszący się do zakresu projektu	0,92
II	12 pkt	Założenia niezbędne do rozwiązania zadania	0,80
III	5 pkt	Rysunek poglądowy fryzury zgodnej z życzeniem klientki wykonany na szablonie w Karcie Pracy Egzaminacyjnej	0,73
IV	6 pkt	Rysunki poglądowe zabiegu strzyżenia włosów wykonane na szablonach w KARCIE PRACY EGZAMINACYJNEJ	0,72
V	15 pkt	Wykaz sprzętu i materiałów niezbędnych do wykonania zaplanowanego zabiegu fryzjerskiego	0,93
VI	50 pkt	Opis przebiegu zabiegów fryzjerskich z uwzględnieniem ich technologicznej kolejności oraz zastosowanych metod, technik i sposobów wykonania	0,74
VII	6 pkt	Zalecenia do pielęgnacji włosów w warunkach domowych	0,73
VIII	3 pkt	Praca egzaminacyjna jako całość	0,91
SUMA	100 pkt	Łatwość etapu	0,79



Łatwość etapu praktycznego według elementów pracy (w okręgu OKE we Wrocławiu)

514[03] TECHNIK USŁUG KOSMETYCZNYCH

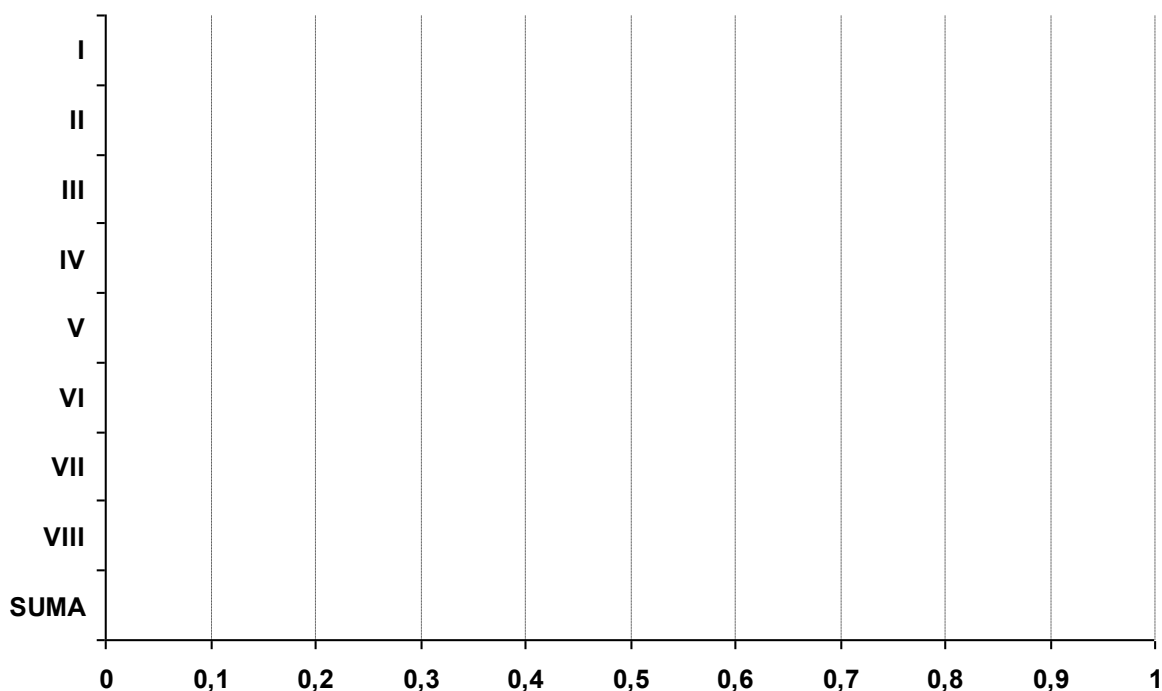
Nr elementu	Pkt do zdobycia	Nazwa elementu	Średnia łatwość (technikum)
			Liczba zdających: 0
I	3 pkt	Tytuł pracy egzaminacyjnej	
II	12 pkt	Założenia wynikające z treści zadania	
III	9 pkt	Diagnoza stanu paznokci i skóry stóp klientki z wykazem przeciwwskazań do wykonania zabiegu	
IV	12 pkt	Wykaz środków i preparatów kosmetycznych niezbędnych do wykonania zabiegu	
V	18 pkt	Wykaz aparatury, sprzętu, narzędzi i przyborów niezbędnych do wykonania zabiegu	
VI	38 pkt	Opis zabiegu uwzględniający kolejność wykonywanych czynności oraz techniki wykonywania, zgodnie z zasadami bezpieczeństwa i higieny pracy	
VII	5 pkt	Zalecenia do pielęgnacji stóp w warunkach domowych z uwzględnieniem preparatów kosmetycznych, częstotliwości ich stosowania, składników biologicznie aktywnych oraz diety	
VIII	3 pkt	Ocena ogólna pracy egzaminacyjnej	
SUMA	100 pkt	Łatwość etapu	



Łatwość etapu praktycznego według elementów pracy (w okręgu OKE we Wrocławiu)

515[01] TECHNIK OCHRONY FIZYCZNEJ OSÓB I MIENIA

Nr elementu	Pkt do zdobycia	Nazwa elementu	Średnia łatwość (technikum)
			Liczba zdających: 0
I	3 pkt	Tytuł pracy egzaminacyjnej	
II	12 pkt	Założenia do opracowania projektu	
III	12 pkt	Zestawienie minimalnego składu osobowego członków grupy konwojowej oraz opis rozmieszczenia wszystkich uczestników konwoju w środkach transportu wchodzących w skład kolumny	
IV	29 pkt	Wykaz środków niezbędnych do prowadzenia działań konwojowych uwzględniający minimalną ilość: środków transportu, wyposażenia, uzbrojenia oraz zestawienie dokumentów, które powinien posiadać	
V	18 pkt	Algorytm postępowania uczestników konwoju w przypadku drobnej awarii jednego z pojazdów transportujących wartości	
VI	10 pkt	Wykaz 5 czynności zabronionych konwojentom	
VII	10 pkt	Wykaz elementów, które musi zawierać notatka z wykorzystania broni palnej	
VIII	6 pkt	Praca egzaminacyjna jako całość	
SUMA	100 pkt	Łatwość etapu	



Łatwość etapu praktycznego według elementów pracy (w okręgu OKE we Wrocławiu)

522[02] TECHNIK KSIĘGARSTWA

Nr elementu	Pkt do zdobycia	Nazwa elementu	Średnia łatwość (technikum)
			Liczba zdających: 14
I	3 pkt	Tytuł pracy egzaminacyjnej	0,90
II	12 pkt	Założenia	0,91
III	20 pkt	Lista 10 tytułów podręczników do kształcenia zawodowego wybranych z oferty Hurtowni "Sowa s.c." i obliczenie kosztów ich zakupu po 10 egzemplarzy każdego tytułu	0,70
IV	22 pkt	Wypełniony formularz zamówienia do Hurtowni "Sowa s.c."	0,92
V	20 pkt	Zestawienie obliczonych cen detalicznych nowości zakupionych w Hurtowni "Sowa s.c."	0,34
VI	11 pkt	Oferta księgarska promująca zakupione nowości wśród nauczycieli przed zbliżającym się sezonem podręcznikowym i propozycja jej rozpowszechnienia w środowisku lokalnym	0,57
VII	9 pkt	Faktura sprzedaży wystawiona Zespołowi Szkół Budowlanych w Kielcach	0,67
VIII	3 pkt	Praca egzaminacyjna jako całość	0,86
SUMA	100 pkt	Łatwość etapu	0,70

