

4. Rozkłady wyników punktowych z poszczególnych przedmiotów i poziomów egzaminu według typów szkół

Dane w tej części dotyczą przystępujących do egzaminu maturalnego w sesji majowej 2008 r. i rozwiązujących arkusze o jednakowej strukturze, tj. standardowe (A1) i dla słabowidzących (A4).

W rozkładach wyników punktowych mogły być uwzględnione tylko wyniki wyrażone w punktach, tj. wyniki tych zdających, którzy faktycznie rozwiązywali arkusz (w szczególności bez wyników laureatów i finalistów olimpiad przedmiotowych).

W rozkładach uwzględniono wyniki wszystkich kategorii zdających egzamin w sesji majowej, tj. przystępujących po raz pierwszy, poprawiających i podwyższających wyniki oraz skierowanych na cały egzamin ze szkół starego typu.

W tabelach w tej części przedstawiono liczby i procentowe udziały wyników mieszczących się w kolejnych jednopunktowych przedziałach łącznego wyniku za dany arkusz (w językach obcych - w przedziałach półpunktowych).

W tabelach przedstawiono wybrane przedmioty o licznej reprezentacji zdających.

Na wykresach przedstawiono udziały procentowe z tabel oraz ograniczono się do trzech typów szkół.

4. Rozkłady wyników punktowych z poszczególnych przedmiotów i poziomów egzaminu według typów szkół

Tabele i wykresy:

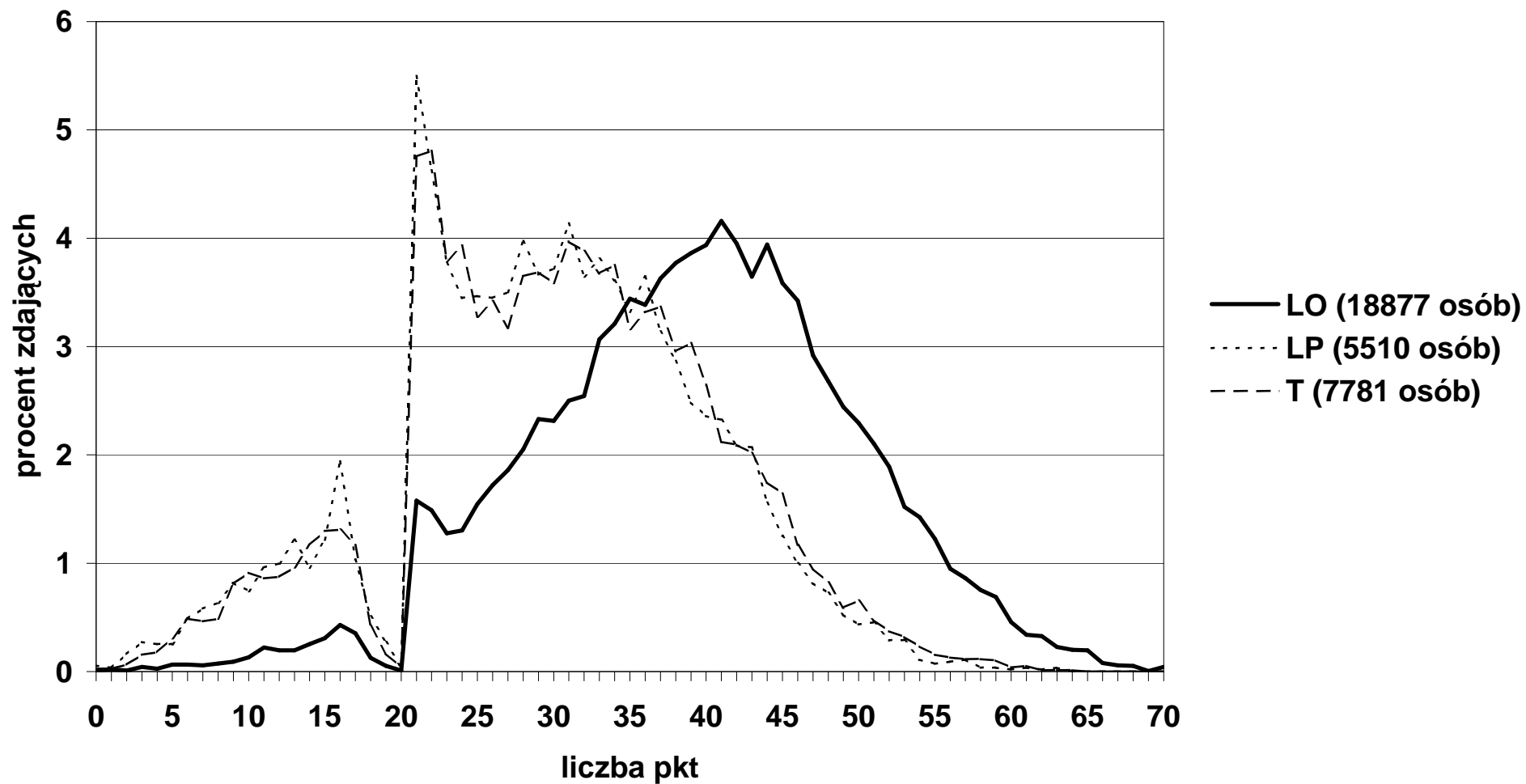
- 1a) Język polski - poziom podstawowy
- 1b) Język polski - poziom rozszerzony
- 2a) Język angielski - poziom podstawowy
- 2b) Język angielski - poziom rozszerzony
- 3a) Język niemiecki - poziom podstawowy
- 3b) Język niemiecki - poziom rozszerzony
- 4a) Język rosyjski - poziom podstawowy
- 4b) Język rosyjski - poziom rozszerzony
- 5a) Biologia - poziom podstawowy
- 5b) Biologia - poziom rozszerzony
- 6a) Chemia - poziom podstawowy
- 6b) Chemia - poziom rozszerzony
- 7a) Geografia - poziom podstawowy
- 7b) Geografia - poziom rozszerzony
- 8a) Fizyka i astronomia - poziom podstawowy
- 8b) Fizyka i astronomia - poziom rozszerzony
- 9a) Historia - poziom podstawowy
- 9b) Historia - poziom rozszerzony
- 10a) Matematyka - poziom podstawowy
- 10b) Matematyka - poziom rozszerzony
- 11a) Wiedza o społeczeństwie - poziom podstawowy
- 11b) Wiedza o społeczeństwie - poziom rozszerzony

Rozkład wyników punktowych pisemnego egzaminu maturalnego w 2008 r.

1a) Język polski - poziom podstawowy

Pkt	Razem	LO	LP	LU	T	TU	Pkt	Razem	LO	LP	LU	T	TU
Ogółem	33469	18877	5510	823	7781	478	Ogółem	100,0	100,0	100,0	100,0	100,0	100,0
0	8	1	3	2	2		0	0,0	0,0	0,1	0,2	0,0	
1	12	4	2	3	2	1	1	0,0	0,0	0,0	0,4	0,0	0,2
2	21	2	9	4	5	1	2	0,1	0,0	0,2	0,5	0,1	0,2
3	46	8	15	8	12	3	3	0,1	0,0	0,3	1,0	0,2	0,6
4	41	5	14	5	14	3	4	0,1	0,0	0,3	0,6	0,2	0,6
5	62	12	14	7	24	5	5	0,2	0,1	0,3	0,9	0,3	1,0
6	92	12	27	9	38	6	6	0,3	0,1	0,5	1,1	0,5	1,3
7	107	11	32	13	36	15	7	0,3	0,1	0,6	1,6	0,5	3,1
8	101	14	35	5	38	9	8	0,3	0,1	0,6	0,6	0,5	1,9
9	149	17	45	16	63	8	9	0,4	0,1	0,8	1,9	0,8	1,7
10	168	25	41	18	71	13	10	0,5	0,1	0,7	2,2	0,9	2,7
11	198	42	53	21	67	15	11	0,6	0,2	1,0	2,6	0,9	3,1
12	184	37	55	13	68	11	12	0,5	0,2	1,0	1,6	0,9	2,3
13	204	37	67	16	75	9	13	0,6	0,2	1,2	1,9	1,0	1,9
14	224	48	53	19	91	13	14	0,7	0,3	1,0	2,3	1,2	2,7
15	250	58	67	17	101	7	15	0,7	0,3	1,2	2,1	1,3	1,5
16	320	81	107	22	102	8	16	1,0	0,4	1,9	2,7	1,3	1,7
17	243	67	57	22	91	6	17	0,7	0,4	1,0	2,7	1,2	1,3
18	91	24	28	4	33	2	18	0,3	0,1	0,5	0,5	0,4	0,4
19	39	10	15		13	1	19	0,1	0,1	0,3		0,2	0,2
20	7	2	2		3		20	0,0	0,0	0,0		0,0	
21	1064	298	303	63	370	30	21	3,2	1,6	5,5	7,7	4,8	6,3
22	1013	281	255	62	374	41	22	3,0	1,5	4,6	7,5	4,8	8,6
23	817	241	208	51	295	22	23	2,4	1,3	3,8	6,2	3,8	4,6
24	799	246	190	24	306	33	24	2,4	1,3	3,4	2,9	3,9	6,9
25	782	292	191	29	255	15	25	2,3	1,5	3,5	3,5	3,3	3,1
26	820	325	190	29	266	10	26	2,5	1,7	3,4	3,5	3,4	2,1
27	833	351	193	26	247	16	27	2,5	1,9	3,5	3,2	3,2	3,3
28	943	387	219	31	284	22	28	2,8	2,1	4,0	3,8	3,6	4,6
29	961	440	202	21	287	11	29	2,9	2,3	3,7	2,6	3,7	2,3
30	963	437	205	21	279	21	30	2,9	2,3	3,7	2,6	3,6	4,4
31	1042	472	228	17	309	16	31	3,1	2,5	4,1	2,1	4,0	3,3
32	1028	480	201	30	302	15	32	3,1	2,5	3,6	3,6	3,9	3,1
33	1104	579	210	20	286	9	33	3,3	3,1	3,8	2,4	3,7	1,9
34	1128	606	199	21	292	10	34	3,4	3,2	3,6	2,6	3,8	2,1
35	1111	650	183	24	246	8	35	3,3	3,4	3,3	2,9	3,2	1,7
36	1130	639	201	22	258	10	36	3,4	3,4	3,6	2,7	3,3	2,1
37	1152	685	173	20	262	12	37	3,4	3,6	3,1	2,4	3,4	2,5
38	1118	712	158	11	230	7	38	3,3	3,8	2,9	1,3	3,0	1,5
39	1120	729	137	10	236	8	39	3,3	3,9	2,5	1,2	3,0	1,7
40	1091	743	130	10	206	2	40	3,3	3,9	2,4	1,2	2,6	0,4
41	1096	785	128	13	165	5	41	3,3	4,2	2,3	1,6	2,1	1,0
42	1034	746	115	8	163	2	42	3,1	4,0	2,1	1,0	2,1	0,4
43	968	688	114	7	157	2	43	2,9	3,6	2,1	0,9	2,0	0,4
44	982	744	86	10	136	6	44	2,9	3,9	1,6	1,2	1,7	1,3
45	876	677	69	2	128		45	2,6	3,6	1,3	0,2	1,6	
46	797	646	55	3	91	2	46	2,4	3,4	1,0	0,4	1,2	0,4
47	675	551	45	3	74	2	47	2,0	2,9	0,8	0,4	1,0	0,4
48	615	506	40	4	64	1	48	1,8	2,7	0,7	0,5	0,8	0,2
49	538	461	29	2	46		49	1,6	2,4	0,5	0,2	0,6	
50	511	433	24	2	51	1	50	1,5	2,3	0,4	0,2	0,7	0,2
51	460	397	25		37	1	51	1,4	2,1	0,5		0,5	0,2
52	402	357	16		29		52	1,2	1,9	0,3		0,4	
53	329	287	16	1	25		53	1,0	1,5	0,3	0,1	0,3	
54	295	269	6	1	18	1	54	0,9	1,4	0,1	0,1	0,2	0,2
55	248	231	4		12	1	55	0,7	1,2	0,1		0,2	0,2
56	194	179	5		10		56	0,6	0,9	0,1		0,1	
57	178	163	6		9		57	0,5	0,9	0,1		0,1	
58	153	142	2		9		58	0,5	0,8	0,0		0,1	
59	141	130	2	1	8		59	0,4	0,7	0,0	0,1	0,1	
60	90	86	1		3		60	0,3	0,5	0,0		0,0	
61	70	64	2		4		61	0,2	0,3	0,0		0,1	
62	64	62	1		1		62	0,2	0,3	0,0		0,0	
63	46	43	2		1		63	0,1	0,2	0,0		0,0	
64	39	38			1		64	0,1	0,2			0,0	
65	37	37					65	0,1	0,2				
66	15	15					66	0,0	0,1				
67	11	11					67	0,0	0,1				
68	10	10					68	0,0	0,1				
69	1	1					69	0,0	0,0				
70	8	8					70	0,0	0,0				

Procentowy rozkład wyników pisemnego egzaminu maturalnego 2008 język polski - poziom podstawowy

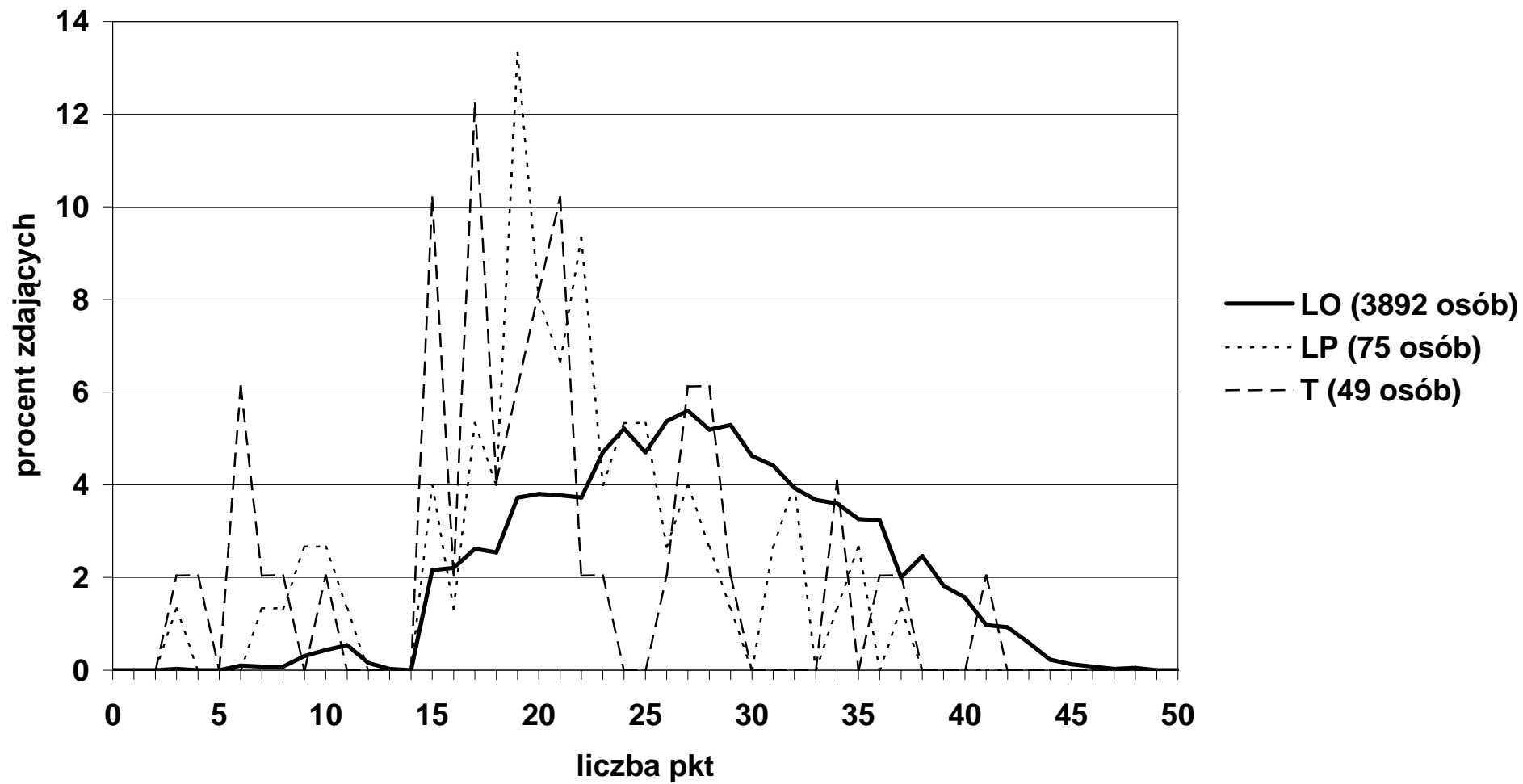


Rozkład wyników punktowych pisemnego egzaminu maturalnego w 2008 r.

1b) Język polski - poziom rozszerzony

Pkt	Razem	LO	LP	LU	T	TU	Pkt	Razem	LO	LP	LU	T	TU
Ogółem	4021	3892	75	5	49		Ogółem	100,0	100,0	100,0	100,0	100,0	
0							0						
1							1						
2							2						
3	3	1	1			1	3	0,1	0,0	1,3			2,0
4	1					1	4	0,0					2,0
5							5						
6	7	4				3	6	0,2	0,1				6,1
7	5	3	1			1	7	0,1	0,1	1,3			2,0
8	6	3	1	1		1	8	0,1	0,1	1,3	20,0		2,0
9	14	12	2				9	0,3	0,3	2,7			
10	20	17	2			1	10	0,5	0,4	2,7			2,0
11	22	21	1				11	0,5	0,5	1,3			
12	7	6		1			12	0,2	0,2		20,0		
13	1	1					13	0,0	0,0				
14							14						
15	92	84	3			5	15	2,3	2,2	4,0			10,2
16	89	86	1	1		1	16	2,2	2,2	1,3	20,0		2,0
17	113	102	4	1		6	17	2,8	2,6	5,3	20,0		12,2
18	104	99	3			2	18	2,6	2,5	4,0			4,1
19	158	145	10			3	19	3,9	3,7	13,3			6,1
20	158	148	6			4	20	3,9	3,8	8,0			8,2
21	157	147	5			5	21	3,9	3,8	6,7			10,2
22	153	145	7			1	22	3,8	3,7	9,3			2,0
23	187	183	3			1	23	4,7	4,7	4,0			2,0
24	207	203	4				24	5,1	5,2	5,3			
25	187	183	4				25	4,7	4,7	5,3			
26	212	209	2			1	26	5,3	5,4	2,7			2,0
27	224	218	3			3	27	5,6	5,6	4,0			6,1
28	207	202	2			3	28	5,1	5,2	2,7			6,1
29	208	206	1			1	29	5,2	5,3	1,3			2,0
30	180	180					30	4,5	4,6				
31	174	172	2				31	4,3	4,4	2,7			
32	156	153	3				32	3,9	3,9	4,0			
33	144	143		1			33	3,6	3,7		20,0		
34	143	140	1			2	34	3,6	3,6	1,3			4,1
35	129	127	2				35	3,2	3,3	2,7			
36	127	126				1	36	3,2	3,2				2,0
37	80	78	1			1	37	2,0	2,0	1,3			2,0
38	96	96					38	2,4	2,5				
39	71	71					39	1,8	1,8				
40	61	61					40	1,5	1,6				
41	39	38				1	41	1,0	1,0				2,0
42	36	36					42	0,9	0,9				
43	23	23					43	0,6	0,6				
44	9	9					44	0,2	0,2				
45	5	5					45	0,1	0,1				
46	3	3					46	0,1	0,1				
47	1	1					47	0,0	0,0				
48	2	2					48	0,0	0,1				
49							49						
50							50						

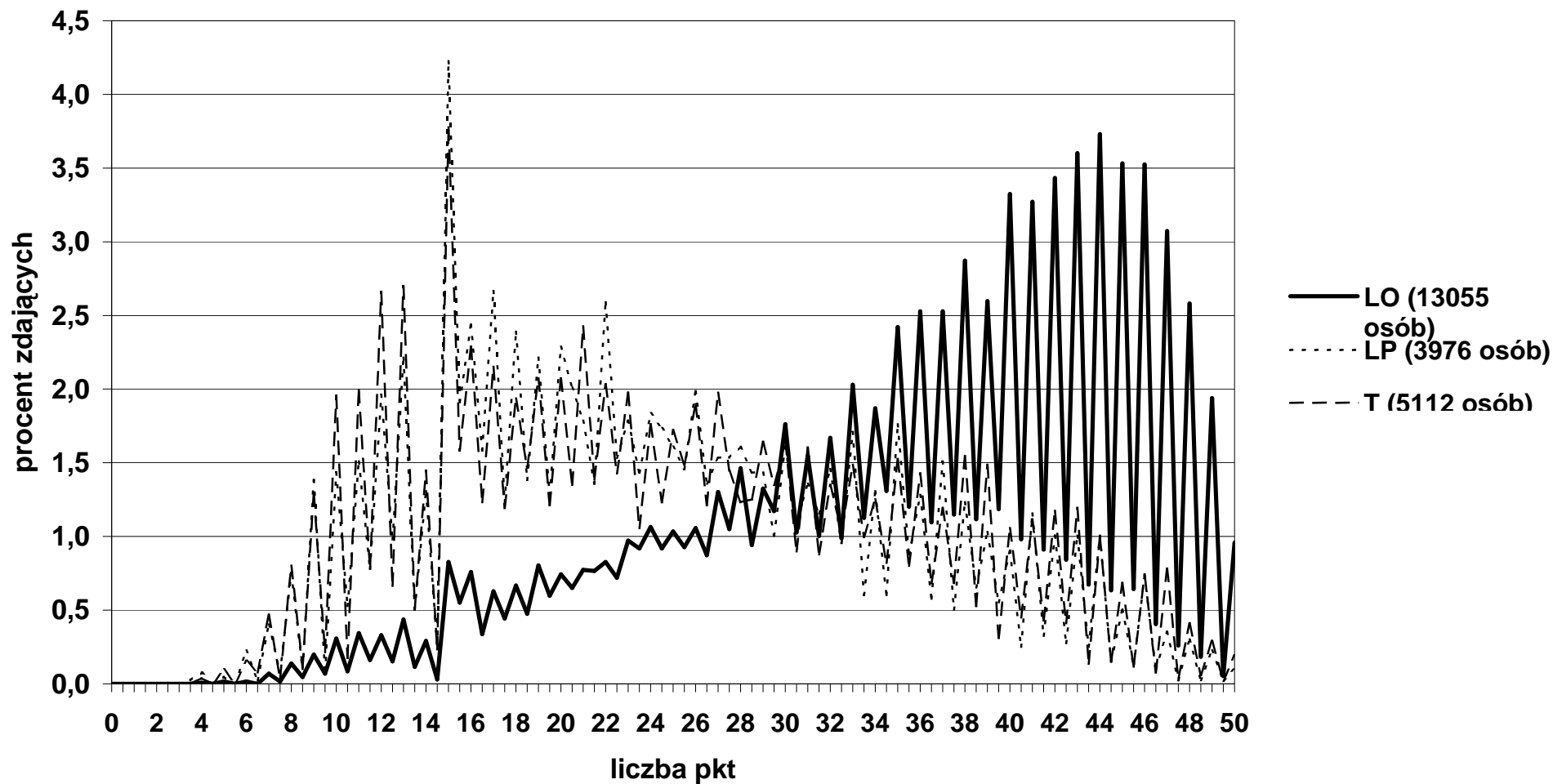
Procentowy rozkład wyników pisemnego egzaminu maturalnego 2008 język polski - poziom rozszerzony



Rozkład wyników punktowych pisemnego egzaminu maturalnego w 2008 r.
2a) Język angielski - poziom podstawowy

Pkt	Razem	LO	LP	LU	T	TU	Pkt	Razem	LO	LP	LU	T	TU
Ogółem	22726	13055	3976	371	5112	212	Ogółem	100,0	100,0	100,0	100,0	100,0	100,0
0,5							0						
1							0,5						
1,5							1						
2							1,5						
2,5							2						
3	1					1	2,5						
3,5	1		1				3	0,0					0,5
4	7	1	3	1	2		3,5	0,0		0,0			
4,5							4	0,0	0,0	0,1	0,3	0,0	
5	10	2	2	1	5		4,5						
5,5							5	0,0	0,0	0,1	0,3	0,1	
6	22	2	9	2	8	1	5,5						
6,5	5		1		4		6	0,1	0,0	0,2	0,5	0,2	0,5
7	61	9	16	9	24	3	6,5	0,0		0,0		0,1	
7,5	9	2	3	2	2		7	0,3	0,1	0,4	2,4	0,5	1,4
8	106	18	30	13	41	4	7,5	0,0	0,0	0,1	0,5	0,0	
8,5	18	6	4	2	6		8	0,5	0,1	0,8	3,5	0,8	1,9
9	161	26	55	9	66	5	8,5	0,1	0,0	0,1	0,5	0,1	
9,5	24	9	3	1	11		9	0,7	0,2	1,4	2,4	1,3	2,4
10	236	40	57	20	100	19	9,5	0,1	0,1	0,1	0,3	0,2	
10,5	45	11	21	2	9	2	10	1,0	0,3	1,4	5,4	2,0	9,0
11	247	45	60	31	102	9	10,5	0,2	0,1	0,5	0,5	0,2	0,9
11,5	96	21	31	3	40	1	11	1,1	0,3	1,5	8,4	2,0	4,2
12	282	43	78	15	136	10	11,5	0,4	0,2	0,8	0,8	0,8	0,5
12,5	102	20	39	7	34	2	12	1,2	0,3	2,0	4,0	2,7	4,7
13	308	57	88	22	138	3	12,5	0,4	0,2	1,0	1,9	0,7	0,9
13,5	61	15	20		26		13	1,4	0,4	2,2	5,9	2,7	1,4
14	186	38	52	16	74	6	13,5	0,3	0,1	0,5		0,5	
14,5	27	4	10		12	1	14	0,8	0,3	1,3	4,3	1,4	2,8
15	503	108	168	21	193	13	14,5	0,1	0,0	0,3		0,2	0,5
15,5	238	72	76	5	81	4	15	2,2	0,8	4,2	5,7	3,8	6,1
16	336	99	97	16	117	7	15,5	1,0	0,6	1,9	1,3	1,6	1,9
16,5	180	44	63	7	63	3	16	1,5	0,8	2,4	4,3	2,3	3,3
17	315	82	106	12	110	5	16,5	0,8	0,3	1,6	1,9	1,2	1,4
17,5	176	58	49	4	61	4	17	1,4	0,6	2,7	3,2	2,2	2,4
18	299	87	95	14	99	4	17,5	0,8	0,4	1,2	1,1	1,2	1,9
18,5	199	62	55	5	75	2	18	1,3	0,7	2,4	3,8	1,9	1,9
19	312	105	88	10	106	3	18,5	0,9	0,5	1,4	1,3	1,5	0,9
19,5	198	78	51	5	62	2	19	1,4	0,8	2,2	2,7	2,1	1,4
20	310	97	91	10	106	6	19,5	0,9	0,6	1,3	1,3	1,2	0,9
20,5	239	85	80	4	69	1	20	1,4	0,7	2,3	2,7	2,1	2,8
21	312	101	71	8	124	8	20,5	1,1	0,7	2,0	1,1	1,3	0,5
21,5	234	100	54	8	71	1	21	1,4	0,8	1,8	2,2	2,4	3,8
22	324	108	103	6	104	3	21,5	1,0	0,8	1,4	2,2	1,4	0,5
22,5	234	94	61	3	73	3	22	1,4	0,8	2,6	1,6	2,0	1,4
23	306	127	71	4	101	3	22,5	1,0	0,7	1,5	0,8	1,4	1,4
23,5	233	120	57	2	54		23	1,3	1,0	1,8	1,1	2,0	1,4
24	308	139	73	3	90	3	23,5	1,0	0,9	1,4	0,5	1,1	
24,5	255	120	69	1	63	2	24	1,4	1,1	1,8	0,8	1,8	1,4
25	296	135	64	4	88	5	24,5	1,1	0,9	1,7	0,3	1,2	0,9
25,5	264	121	58	6	76	3	25	1,3	1,0	1,6	1,1	1,7	2,4
26	318	138	79	2	97	2	25,5	1,2	0,9	1,5	1,6	1,5	1,4
26,5	232	114	54		62	2	26	1,4	1,1	2,0	0,5	1,9	0,9
27	339	170	61	4	101	3	26,5	1,0	0,9	1,4		1,2	0,9
27,5	279	137	61	2	74	5	27	1,5	1,3	1,5	1,1	2,0	1,4
28	323	191	64	3	63	2	27,5	1,2	1,0	1,5	0,5	1,4	2,4
28,5	247	123	57	1	64	2	28	1,4	1,5	1,6	0,8	1,2	0,9
29	318	173	57	1	84	3	28,5	1,1	0,9	1,4	0,3	1,3	0,9
29,5	264	153	40		69	2	29	1,4	1,3	1,4	0,3	1,6	1,4
30	387	230	64	6	84	3	29,5	1,2	1,2	1,0		1,3	0,9
30,5	227	134	43	1	46	3	30	1,7	1,8	1,6	1,6	1,6	1,4
31	341	202	54		82	3	30,5	1,0	1,0	1,1	0,3	0,9	1,4
31,5	226	131	46	3	45	1	31	1,5	1,5	1,4		1,6	1,4
32	349	218	58	3	69	1	31,5	1,0	1,0	1,2	0,8	0,9	0,5
32,5	222	129	38	2	53		32	1,5	1,7	1,5	0,8	1,3	0,5
33	412	265	68	3	76		32,5	1,0	1,0	1,0	0,5	1,0	
33,5	224	147	24	2	51		33	1,8	2,0	1,7	0,8	1,5	
34	363	244	52	2	64	1	33,5	1,0	1,1	0,6	0,5	1,0	
34,5	238	171	24		42	1	34	1,6	1,9	1,3	0,5	1,3	0,5
35	468	316	70	1	78	3	34,5	1,0	1,3	0,6		0,8	0,5
35,5	234	157	35	1	41		35	2,1	2,4	1,8	0,3	1,5	1,4
36	460	330	51	6	73		35,5	1,0	1,2	0,9	0,3	0,8	
36,5	205	143	23		35	4	36	2,0	2,5	1,3	1,6	1,4	
37	453	330	60	1	61	1	36,5	0,9	1,1	0,6		0,7	1,9
37,5	205	150	20		35	1	37	2,0	2,5	1,5	0,3	1,2	0,5
38	507	375	49	3	79	1	37,5	0,9	1,1	0,5		0,7	
38,5	200	146	26		27	1	38	2,2	2,9	1,2	0,8	1,5	0,5
39	459	339	41	2	76	1	38,5	0,9	1,1	0,7		0,5	0,5
39,5	194	155	22	1	16		39	2,0	2,6	1,0	0,5	1,5	0,5
40	526	434	36	1	54	1	39,5	0,9	1,2	0,6	0,3	0,3	
40,5	162	128	10		23	1	40	2,3	3,3	0,9	0,3	1,1	0,5
41	533	427	46	1	57	2	40,5	0,7	1,0	0,3		0,4	0,5
41,5	155	119	13		22	1	41	2,3	3,3	1,2	0,3	1,1	0,9
42	551	448	40		60	3	41,5	0,7	0,9	0,3		0,4	0,5
42,5	143	110	11		21	1	42	2,4	3,4	1,0		1,2	1,4
43	571	470	40		61		42,5	0,6	0,8	0,3		0,4	0,5
43,5	105	88	10		7		43	2,5	3,6	1,0		1,2	
44	580	487	40	1	51	1	43,5	0,5	0,7	0,3		0,1	
44,5	98	83	6		8	1	44	2,6	3,7	1,0	0,3	1,0	0,5
45	516	461	20		35		44,5	0,4	0,6	0,2		0,2	0,5
45,5	95	84	5		6		45	2,3	3,5	0,5		0,7	
46	529	460	29	1	38	1	45,5	0,4	0,6	0,1		0,1	
46,5	62	53	4		4	1	46	2,3	3,5	0,7	0,3	0,7	0,5
47	456	401	14	1	40		46,5	0,3	0,4	0,1		0,1	0,5
47,5	37	34	1		2		47	2,0	3,1	0,4	0,3	0,8	
48	372	337	12	2	21		47,5	0,2	0,3	0,0		0,0	
48,5	28	24	1		3		48	1,6	2,6	0,3	0,5	0,4	
49	278	253	9		15	1	48,5	0,1	0,2	0,0		0,1	
49,5	9	7	1		1		49	1,2	1,9	0,2		0,3	0,5
50	140	125	4		10	1	49,5	0,0	0,1	0,0		0,0	
							50	0,6	1,0	0,1		0,2	0,5

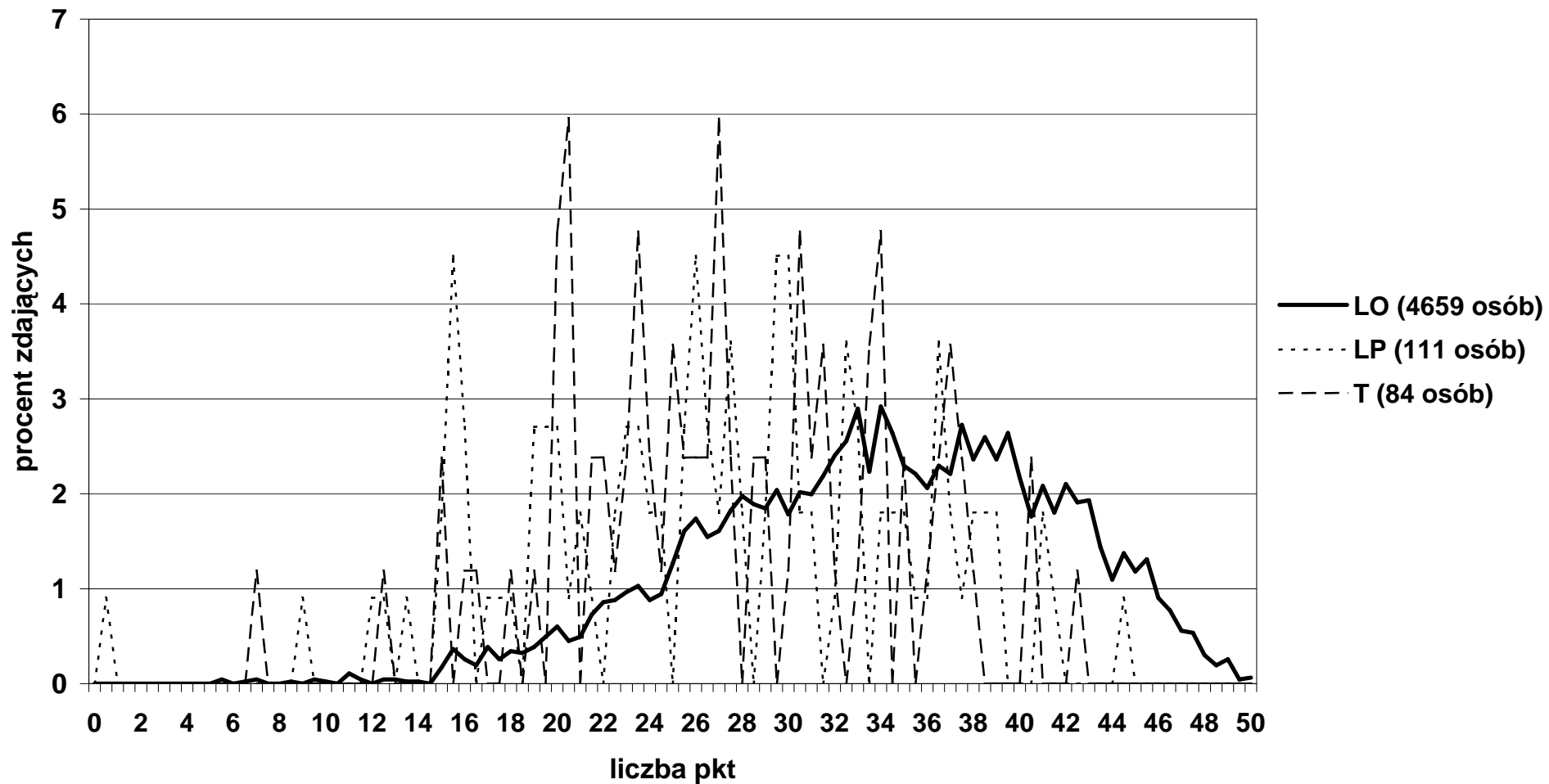
Procentowy rozkład wyników pisemnego egzaminu maturalnego 2008 język angielski - poziom podstawowy



Rozkład wyników punktowych pisemnego egzaminu maturalnego w 2008 r.
2b) Język angielski - poziom rozszerzony

Pkt	Razem	LO	LP	LU	T	TU	Pkt	Razem	LO	LP	LU	T	TU
Ogółem	4856	4659	111	2	84		Ogółem	100,0	100,0	100,0	100,0	100,0	100,0
0							0						
0,5	1		1				0,5	0,0		0,9			
1							1						
1,5							1,5						
2							2						
2,5							2,5						
3							3						
3,5							3,5						
4							4						
4,5							4,5						
5							5						
5,5	2	2					5,5	0,0	0,0				
6							6						
6,5	1	1					6,5	0,0	0,0				
7	3	2			1		7	0,1	0,0			1,2	
7,5							7,5						
8							8						
8,5	1	1					8,5	0,0	0,0				
9	1		1				9	0,0		0,9			
9,5	2	2					9,5	0,0	0,0				
10	1	1					10	0,0	0,0				
10,5							10,5						
11	5	5					11	0,1	0,1				
11,5	2	2					11,5	0,0	0,0				
12	1		1				12	0,0		0,9			
12,5	4	2	1		1		12,5	0,1	0,0	0,9		1,2	
13	2	2					13	0,0	0,0				
13,5	2	1	1				13,5	0,0	0,0	0,9			
14	1	1					14	0,0	0,0				
14,5	1			1			14,5	0,0			50,0		
15	12	8	2		2		15	0,2	0,2	1,8		2,4	
15,5	22	17	5				15,5	0,5	0,4	4,5			
16	16	12	3		1		16	0,3	0,3	2,7		1,2	
16,5	10	9			1		16,5	0,2	0,2			1,2	
17	19	18	1				17	0,4	0,4	0,9			
17,5	13	12	1				17,5	0,3	0,3	0,9			
18	18	16	1		1		18	0,4	0,3	0,9		1,2	
18,5	16	15		1			18,5	0,3	0,3		50,0		
19	22	18	3		1		19	0,5	0,4	2,7		1,2	
19,5	26	23	3				19,5	0,5	0,5	2,7			
20	35	28	3		4		20	0,7	0,6	2,7		4,8	
20,5	27	21	1		5		20,5	0,6	0,5	0,9		6,0	
21	25	23	2				21	0,5	0,5	1,8			
21,5	37	34	1		2		21,5	0,8	0,7	0,9		2,4	
22	42	40			2		22	0,9	0,9			2,4	
22,5	44	41	2		1		22,5	0,9	0,9	1,8		1,2	
23	50	45	3		2		23	1,0	1,0	2,7		2,4	
23,5	55	48	3		4		23,5	1,1	1,0	2,7		4,8	
24	45	41	2		2		24	0,9	0,9	1,8		2,4	
24,5	47	44	2		1		24,5	1,0	0,9	1,8		1,2	
25	62	59			3		25	1,3	1,3			3,6	
25,5	80	75	3		2		25,5	1,6	1,6	2,7		2,4	
26	88	81	5		2		26	1,8	1,7	4,5		2,4	
26,5	77	72	3		2		26,5	1,6	1,5	2,7		2,4	
27	82	75	2		5		27	1,7	1,6	1,8		6,0	
27,5	91	85	4		2		27,5	1,9	1,8	3,6		2,4	
28	94	92	2				28	1,9	2,0	1,8			
28,5	90	88			2		28,5	1,9	1,9			2,4	
29	90	86	2		2		29	1,9	1,8	1,8		2,4	
29,5	100	95	5				29,5	2,1	2,0	4,5			
30	89	83	5		1		30	1,8	1,8	4,5		1,2	
30,5	100	94	2		4		30,5	2,1	2,0	1,8		4,8	
31	97	93	2		2		31	2,0	2,0	1,8		2,4	
31,5	105	102			3		31,5	2,2	2,2			3,6	
32	114	112	1		1		32	2,3	2,4	0,9		1,2	
32,5	123	119	4				32,5	2,5	2,6	3,6			
33	139	135	3		1		33	2,9	2,9	2,7		1,2	
33,5	107	104			3		33,5	2,2	2,2			3,6	
34	142	136	2		4		34	2,9	2,9	1,8		4,8	
34,5	125	123	2				34,5	2,6	2,6	1,8			
35	111	107	2		2		35	2,3	2,3	1,8		2,4	
35,5	104	103	1				35,5	2,1	2,2	0,9			
36	98	96	1		1		36	2,0	2,1	0,9		1,2	
36,5	113	107	4		2		36,5	2,3	2,3	3,6		2,4	
37	108	103	2		3		37	2,2	2,2	1,8		3,6	
37,5	130	127	1		2		37,5	2,7	2,7	0,9		2,4	
38	113	110	2		1		38	2,3	2,4	1,8		1,2	
38,5	123	121	2				38,5	2,5	2,6	1,8			
39	112	110	2				39	2,3	2,4	1,8			
39,5	123	123					39,5	2,5	2,6				
40	101	101					40	2,1	2,2				
40,5	84	82			2		40,5	1,7	1,8			2,4	
41	99	97	2				41	2,0	2,1	1,8			
41,5	85	84	1				41,5	1,8	1,8	0,9			
42	98	98					42	2,0	2,1				
42,5	90	89			1		42,5	1,9	1,9			1,2	
43	90	90					43	1,9	1,9				
43,5	67	67					43,5	1,4	1,4				
44	51	51					44	1,1	1,1				
44,5	65	64	1				44,5	1,3	1,4	0,9			
45	55	55					45	1,1	1,2				
45,5	61	61					45,5	1,3	1,3				
46	42	42					46	0,9	0,9				
46,5	36	36					46,5	0,7	0,8				
47	26	26					47	0,5	0,6				
47,5	25	25					47,5	0,5	0,5				
48	14	14					48	0,3	0,3				
48,5	9	9					48,5	0,2	0,2				
49	12	12					49	0,2	0,3				
49,5	2	2					49,5	0,0	0,0				
50	3	3					50	0,1	0,1				

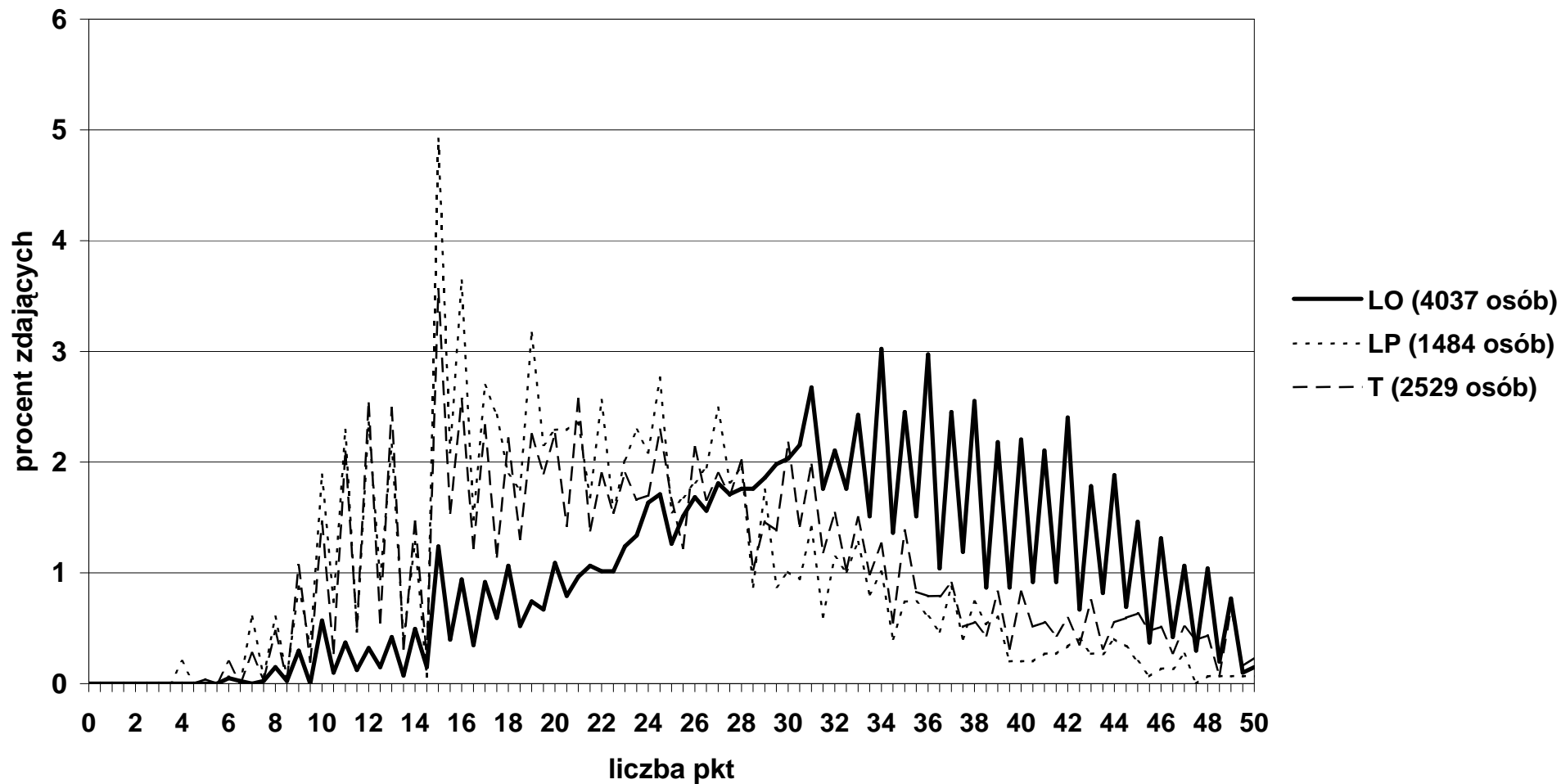
Procentowy rozkład wyników pisemnego egzaminu maturalnego 2008 język angielski - poziom rozszerzony



Rozkład wyników punktowych pisemnego egzaminu maturalnego w 2008 r.
3a) Język niemiecki - poziom podstawowy

Pkt	Razem	LO	LP	LU	T	TU	Pkt	Razem	LO	LP	LU	T	TU
Ogółem	8568	4037	1484	292	2529	226	Ogółem	100,0	100,0	100,0	100,0	100,0	100,0
0,5							0						
1							0,5						
1,5							1						
2							1,5						
2,5							2						
3							2,5						
3,5							3						
4	3		3				3,5						
4,5							4	0,0		0,2			
5	1				1		4,5						
5,5							5	0,0				0,0	
6	10	2	1	1	5	1	5,5						
6,5	1	1					6	0,1	0,0	0,1	0,3	0,2	0,4
7	20			2	7	2	6,5	0,0	0,0				
7,5	3	1	1		1		7	0,2		0,6	0,7	0,3	0,9
8	33	6	9	4	12	2	7,5	0,0	0,0	0,1		0,0	
8,5	5	1	1	1	1	1	8	0,4	0,1	0,6	1,4	0,5	0,9
9	66	12	13	6	27	8	8,5	0,1	0,0	0,1	0,3	0,0	0,4
9,5	10		5		5		9	0,8	0,3	0,9	2,1	1,1	3,5
10	117	23	28	17	37	12	9,5	0,1		0,3		0,2	
10,5	22	4	11		7		10	1,4	0,6	1,9	5,8	1,5	5,3
11	137	15	34	20	53	15	10,5	0,3	0,1	0,7		0,3	
11,5	29	5	7	3	13	1	11	1,6	0,4	2,3	6,8	2,1	6,6
12	142	13	35	16	64	14	11,5	0,3	0,1	0,5	1,0	0,5	0,4
12,5	39	6	14	4	14	1	12	1,7	0,3	2,4	5,5	2,5	6,2
13	137	17	32	11	63	14	12,5	0,5	0,1	0,9	1,4	0,6	0,4
13,5	22	3	6	3	8	2	13	1,6	0,4	2,2	3,8	2,5	6,2
14	103	20	19	13	37	14	13,5	0,3	0,1	0,4	1,0	0,3	0,9
14,5	15	6	1	2	6		14	1,2	0,5	1,3	4,5	1,5	6,2
15	254	50	73	24	90	17	14,5	0,2	0,1	0,1	0,7	0,2	
15,5	103	16	31	10	39	7	15	3,0	1,2	4,9	8,2	3,6	7,5
16	179	38	54	11	65	11	15,5	1,2	0,4	2,1	3,4	1,5	3,1
16,5	72	14	22	5	31		16	2,1	0,9	3,6	3,8	2,6	4,9
17	155	37	40	8	59	11	16,5	0,8	0,3	1,5	1,7	1,2	
17,5	97	24	36	3	29	5	17	1,8	0,9	2,7	2,7	2,3	4,9
18	141	43	28	6	56	8	17,5	1,1	0,6	2,4	1,0	1,1	2,2
18,5	85	21	26	4	33	1	18	1,6	1,1	1,9	2,1	2,2	3,5
19	152	30	47	12	57	6	18,5	1,0	0,5	1,8	1,4	1,3	0,4
19,5	116	27	32	5	48	4	19	1,8	0,7	3,2	4,1	2,3	2,7
20	145	44	34	5	57	5	19,5	1,4	0,7	2,2	1,7	1,9	1,8
20,5	106	32	34	4	36		20	1,7	1,1	2,3	1,7	2,3	2,2
21	146	39	35	5	65	2	20,5	1,2	0,8	2,3	1,4	1,4	
21,5	108	43	25	2	35	3	21	1,7	1,0	2,4	1,7	2,6	0,9
22	134	41	38	6	48	1	21,5	1,3	1,1	1,7	0,7	1,4	1,3
22,5	110	41	23	4	39	3	22	1,6	1,0	2,6	2,1	1,9	0,4
23	134	50	30	2	48	4	22,5	1,3	1,0	1,5	1,4	1,5	1,3
23,5	136	54	34	4	42	2	23	1,6	1,2	2,0	0,7	1,9	1,8
24	145	66	31	2	43	3	23,5	1,6	1,3	2,3	1,4	1,7	0,9
24,5	171	69	41	2	58	1	24	1,7	1,6	2,1	0,7	1,7	1,3
25	118	51	23		42	2	24,5	2,0	1,7	2,8	0,7	2,3	0,4
25,5	120	61	25	1	31	2	25	1,4	1,3	1,5		1,7	0,9
26	154	68	27	4	54	1	25,5	1,4	1,5	1,7	0,3	1,2	0,9
26,5	134	63	29		42		26	1,8	1,7	1,8	1,4	2,1	0,4
27	162	73	37	3	48	1	26,5	1,6	1,6	2,0		1,7	
27,5	144	69	27	3	43	2	27	1,9	1,8	2,5	1,0	1,9	0,4
28	157	71	29	5	51	1	27,5	1,7	1,7	1,8	1,0	1,7	0,9
28,5	110	71	13		26		28	1,8	1,8	2,0	1,7	2,0	0,4
29	139	75	26	1	37		28,5	1,3	1,8	0,9		1,0	
29,5	133	80	13	2	35	3	29	1,6	1,9	1,8	0,3	1,5	
30	154	82	15	2	55		29,5	1,6	2,0	0,9	0,7	1,4	1,3
30,5	139	87	14	1	36	1	30	1,8	2,0	1,0	0,7	2,2	
31	182	108	21	1	50	2	30,5	1,6	2,2	0,9	0,3	1,4	0,4
31,5	111	71	9	1	30		31	2,1	2,7	1,4	0,3	2,0	0,9
32	143	85	17	2	39		31,5	1,3	1,8	0,6	0,3	1,2	
32,5	116	71	15	4	26		32	1,7	2,1	1,1	0,7	1,5	
33	156	98	19		38	1	32,5	1,4	1,8	1,0	1,4	1,0	
33,5	100	61	12		25	2	33	1,8	2,4	1,3		1,5	0,4
34	171	122	15	1	32	1	33,5	1,2	1,5	0,8		1,0	0,9
34,5	76	55	6		14	1	34	2,0	3,0	1,0	0,3	1,3	0,4
35	150	99	11	3	35	2	34,5	0,9	1,4	0,4		0,6	0,4
35,5	95	61	11	1	21	1	35	1,8	2,5	0,7	1,0	1,4	0,9
36	152	120	9	2	20	1	35,5	1,1	1,5	0,7	0,3	0,8	0,4
36,5	71	42	7	1	20	1	36	1,8	3,0	0,6	0,7	0,8	0,4
37	139	99	13	3	23	1	36,5	0,8	1,0	0,5	0,3	0,8	0,4
37,5	69	48	6		13	2	37	1,6	2,5	0,9	1,0	0,9	0,4
38	130	103	11	2	14		37,5	0,8	1,2	0,4		0,5	0,9
38,5	56	35	8	1	11	1	38	1,5	2,6	0,7	0,7	0,6	
39	120	88	9		21	2	38,5	0,7	0,9	0,5	0,3	0,4	0,4
39,5	48	35	3	2	8		39	1,4	2,2	0,6		0,8	0,9
40	117	89	3	2	21	2	39,5	0,6	0,9	0,2	0,7	0,3	
40,5	56	37	3	2	13	1	40	1,4	2,2	0,2	0,7	0,8	0,9
41	104	85	4		14	1	40,5	0,7	0,9	0,2	0,7	0,5	0,4
41,5	54	37	4	1	11	1	41	1,2	2,1	0,3		0,6	0,4
42	118	97	5	1	15		41,5	0,6	0,9	0,3	0,3	0,4	0,4
42,5	45	27	6	2	9	1	42	1,4	2,4	0,3	0,3	0,6	
43	98	72	4	1	19	2	42,5	0,5	0,7	0,4	0,7	0,4	0,4
43,5	46	33	4	1	8		43	1,1	1,8	0,3	0,3	0,8	0,9
44	98	76	6	1	14	1	43,5	0,5	0,8	0,3	0,3	0,3	
44,5	51	28	5	1	15	2	44	1,1	1,9	0,4	0,3	0,6	0,4
45	80	59	3	1	16	1	44,5	0,6	0,7	0,3	0,3	0,6	0,9
45,5	30	15	1	2	12		45	0,9	1,5	0,2	0,3	0,6	0,4
46	71	53	2	2	13	1	45,5	0,4	0,4	0,1	0,7	0,5	
46,5	26	17	2		7		46	0,8	1,3	0,1	0,7	0,5	0,4
47	61	43	4	1	13		46,5	0,3	0,4	0,1		0,3	
47,5	22	12			10		47	0,7	1,1	0,3	0,3	0,5	
48	54	42	1		11		47,5	0,3	0,3			0,4	
48,5	12	8	1		2	1	48	0,6	1,0	0,1		0,4	
49	50	31	1	1	17		48,5	0,1	0,2	0,1		0,1	0,4
49,5	9	4	1		4		49	0,6	0,8	0,1	0,3	0,7	
50	13	6	1		6		49,5	0,1	0,1	0,1		0,2	
							50	0,2	0,1	0,1		0,2	

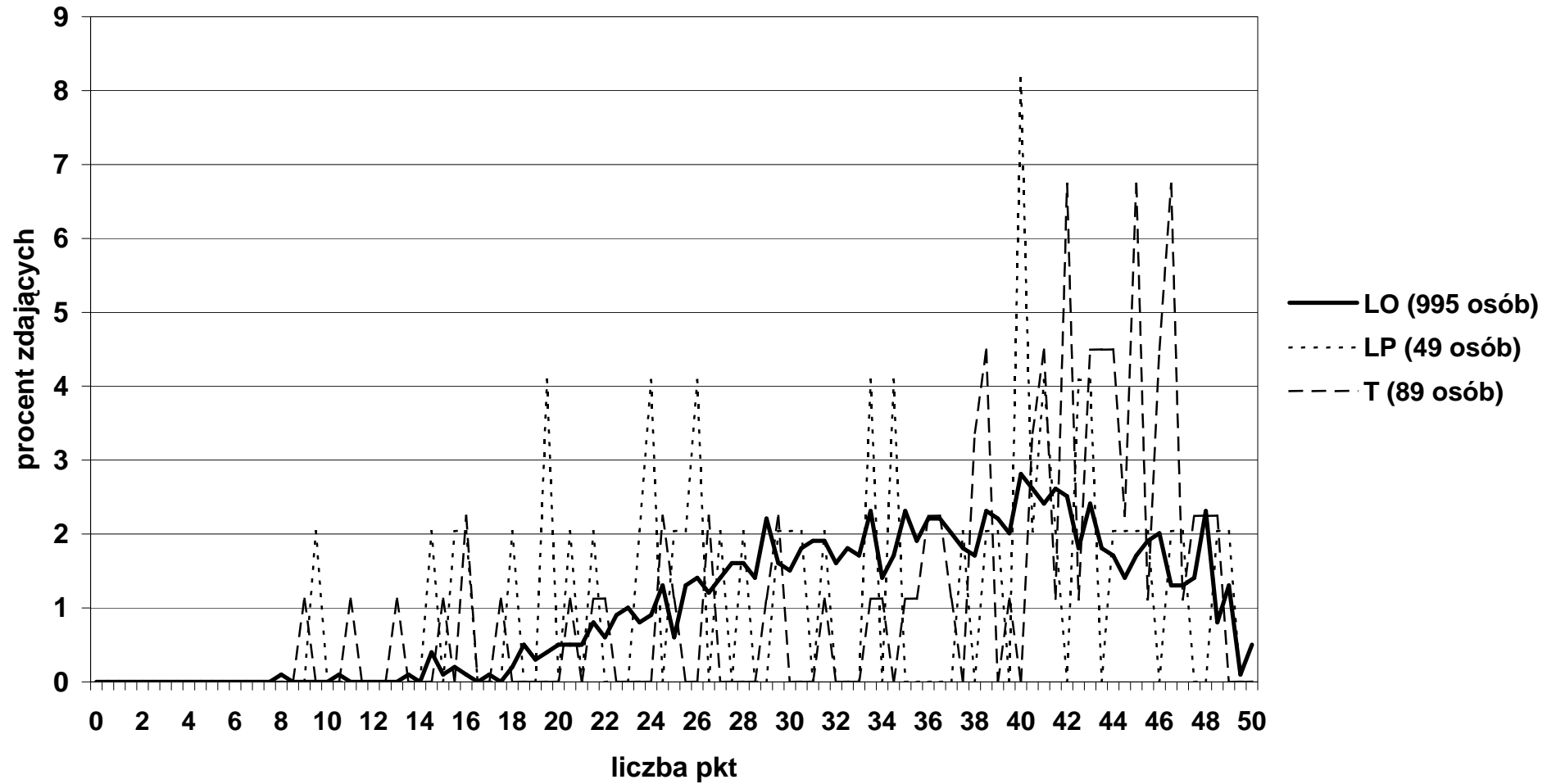
Procentowy rozkład wyników pisemnego egzaminu maturalnego 2008 język niemiecki - poziom podstawowy



Rozkład wyników punktowych pisemnego egzaminu maturalnego w 2008 r.
3b) Język niemiecki - poziom rozszerzony

Pkt	Razem	LO	LP	LU	T	TU	Pkt	Razem	LO	LP	LU	T	TU
Ogółem	1138	995	49	4	89	1	Ogółem	100,0	100,0	100,0	100,0	100,0	100,0
0							0						
0,5							0,5						
1							1						
1,5							1,5						
2							2						
2,5							2,5						
3							3						
3,5							3,5						
4							4						
4,5							4,5						
5							5						
5,5							5,5						
6							6						
6,5							6,5						
7							7						
7,5							7,5						
8	1	1					8	0,1	0,1				
8,5							8,5						
9	1				1		9	0,1				1,1	
9,5	1		1				9,5	0,1		2,0			
10							10						
10,5	1	1					10,5	0,1	0,1				
11	1				1		11	0,1				1,1	
11,5							11,5						
12							12						
12,5							12,5						
13	1				1		13	0,1				1,1	
13,5	1	1					13,5	0,1	0,1				
14							14						
14,5	5	4	1				14,5	0,4	0,4	2,0			
15	2	1			1		15	0,2	0,1			1,1	
15,5	3	2	1				15,5	0,3	0,2	2,0			
16	4	1	1		2		16	0,4	0,1	2,0		2,2	
16,5							16,5						
17	1	1					17	0,1	0,1				
17,5	1				1		17,5	0,1				1,1	
18	3	2	1				18	0,3	0,2	2,0			
18,5	5	5					18,5	0,4	0,5				
19	3	3					19	0,3	0,3				
19,5	6	4	2				19,5	0,5	0,4	4,1			
20	5	5					20	0,4	0,5				
20,5	7	5	1		1		20,5	0,6	0,5	2,0		1,1	
21	5	5					21	0,4	0,5				
21,5	10	8	1		1		21,5	0,9	0,8	2,0		1,1	
22	7	6			1		22	0,6	0,6			1,1	
22,5	9	9					22,5	0,8	0,9				
23	10	10					23	0,9	1,0				
23,5	9	8	1				23,5	0,8	0,8	2,0			
24	11	9	2				24	1,0	0,9	4,1			
24,5	15	13			2		24,5	1,3	1,3			2,2	
25	8	6	1		1		25	0,7	0,6	2,0		1,1	
25,5	14	13	1				25,5	1,2	1,3	2,0			
26	16	14	2				26	1,4	1,4	4,1			
26,5	14	12			2		26,5	1,2	1,2			2,2	
27	15	14	1				27	1,3	1,4	2,0			
27,5	16	16					27,5	1,4	1,6				
28	17	16	1				28	1,5	1,6	2,0			
28,5	14	14					28,5	1,2	1,4				
29	23	22			1		29	2,0	2,2			1,1	
29,5	20	16	1		2	1	29,5	1,8	1,6	2,0		2,2	100,0
30	16	15	1				30	1,4	1,5	2,0			
30,5	19	18	1				30,5	1,7	1,8	2,0			
31	19	19					31	1,7	1,9				
31,5	21	19	1		1		31,5	1,8	1,9	2,0		1,1	
32	16	16					32	1,4	1,6				
32,5	18	18					32,5	1,6	1,8				
33	17	17					33	1,5	1,7				
33,5	27	23	2	1	1		33,5	2,4	2,3	4,1	25,0	1,1	
34	15	14			1		34	1,3	1,4			1,1	
34,5	19	17	2				34,5	1,7	1,7	4,1			
35	24	23			1		35	2,1	2,3			1,1	
35,5	20	19			1		35,5	1,8	1,9			1,1	
36	25	22		1	2		36	2,2	2,2		25,0	2,2	
36,5	25	22		1	2		36,5	2,2	2,2		25,0	2,2	
37	21	20			1		37	1,8	2,0			1,1	
37,5	19	18	1				37,5	1,7	1,8	2,0			
38	20	17			3		38	1,8	1,7			3,4	
38,5	28	23	1		4		38,5	2,5	2,3	2,0		4,5	
39	23	22	1				39	2,0	2,2	2,0			
39,5	21	20			1		39,5	1,8	2,0			1,1	
40	32	28	4				40	2,8	2,8	8,2			
40,5	30	26	1		3		40,5	2,6	2,6	2,0		3,4	
41	30	24	2		4		41	2,6	2,4	4,1		4,5	
41,5	28	26	1		1		41,5	2,5	2,6	2,0		1,1	
42	31	25			6		42	2,7	2,5			6,7	
42,5	21	18	2		1		42,5	1,8	1,8	4,1		1,1	
43	30	24	2		4		43	2,6	2,4	4,1		4,5	
43,5	22	18			4		43,5	1,9	1,8			4,5	
44	22	17	1		4		44	1,9	1,7	2,0		4,5	
44,5	17	14	1		2		44,5	1,5	1,4	2,0		2,2	
45	25	17	1	1	6		45	2,2	1,7	2,0	25,0	6,7	
45,5	21	19	1		1		45,5	1,8	1,9	2,0		1,1	
46	24	20			4		46	2,1	2,0			4,5	
46,5	20	13	1		6		46,5	1,8	1,3	2,0		6,7	
47	15	13	1		1		47	1,3	1,3	2,0		1,1	
47,5	16	14			2		47,5	1,4	1,4			2,2	
48	25	23			2		48	2,2	2,3			2,2	
48,5	11	8	1		2		48,5	1,0	0,8	2,0		2,2	
49	14	13	1				49	1,2	1,3	2,0			
49,5	1	1					49,5	0,1	0,1				
50	5	5					50	0,4	0,5				

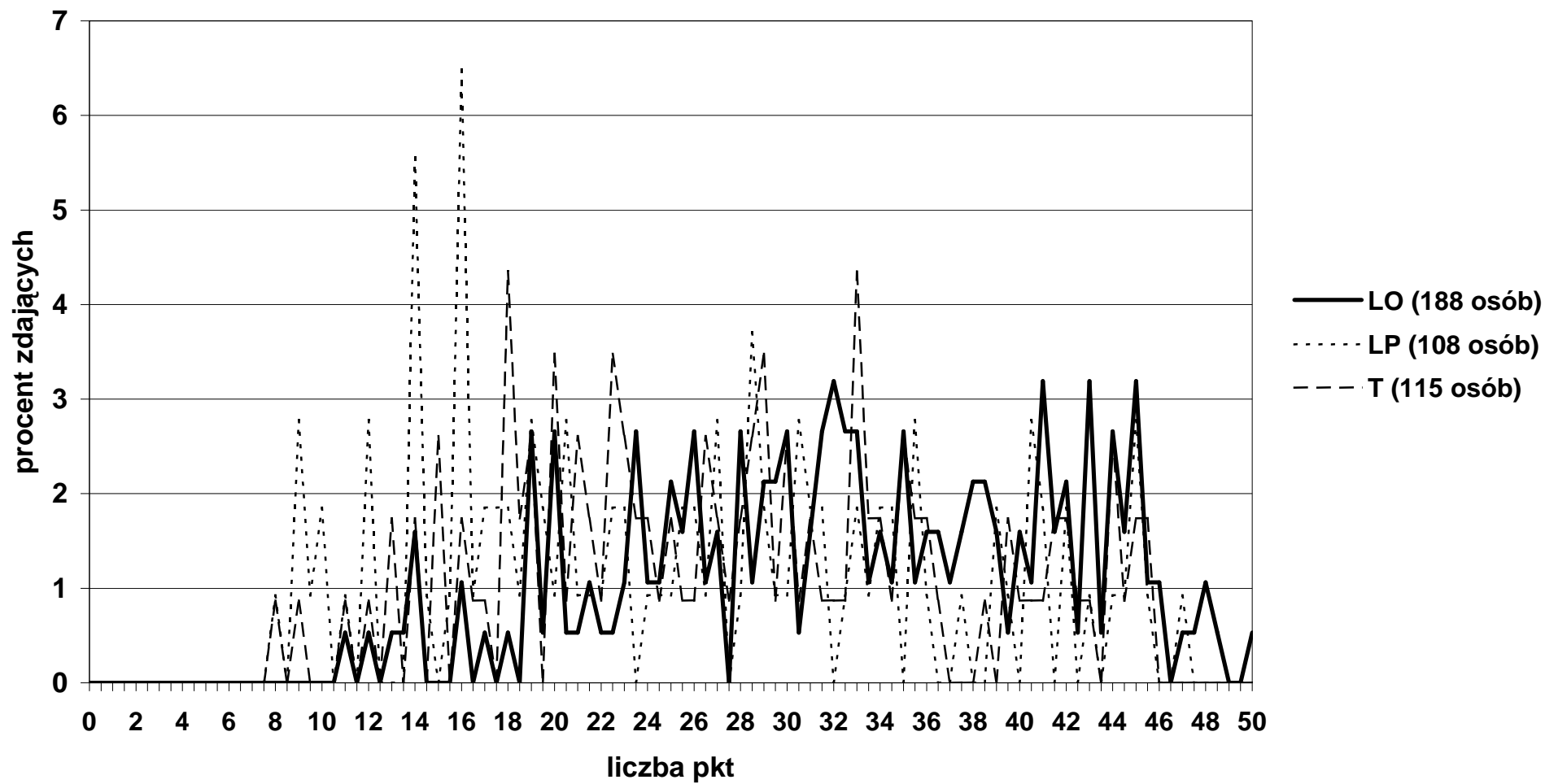
Procentowy rozkład wyników pisemnego egzaminu maturalnego 2008 język niemiecki - poziom rozszerzony



Rozkład wyników punktowych pisemnego egzaminu maturalnego w 2008 r.
4a) Język rosyjski - poziom podstawowy

Pkt	Razem	LO	LP	LU	T	TU	Pkt	Razem	LO	LP	LU	T	TU
Ogółem	609	188	108	156	115	42	Ogółem	100,0	100,0	100,0	100,0	100,0	100,0
0,5							0						
1							0,5						
1,5							1						
2							1,5						
2,5							2						
3							2,5						
3,5							3						
4							3,5						
4,5							4						
5							4,5						
5,5							5						
6							5,5						
6,5							6						
7							6,5						
7,5							7						
8	3		1		1	1	7,5						
8,5							8	0,5		0,9		0,9	2,4
9	6		3	1	1	1	8,5						
9,5	1		1				9	1,0	2,8	0,6	0,9	2,4	
10	5		2	2		1	9,5	0,2	0,9				
10,5							10	0,8		1,9	1,3		2,4
11	5	1	1	1	1	1	10,5						
11,5							11	0,8	0,5	0,9	0,6	0,9	2,4
12	8	1	3	3	1		11,5						
12,5							12	1,3	0,5	2,8	1,9	0,9	
13	6	1		1	2	2	12,5						
13,5	1	1					13	1,0	0,5		0,6	1,7	4,8
14	15	3	6	4	2		13,5	0,2	0,5				
14,5	1		1				14	2,5	1,6	5,6	2,6	1,7	
15	4			1	3		14,5	0,2		0,9			
15,5	1		1				15	0,7			0,6	2,6	
16	18	2	7	6	2	1	15,5	0,2		0,9			
16,5	2		1		1		16	3,0	1,1	6,5	3,8	1,7	2,4
17	6	1	2	2	1		16,5	0,3		0,9		0,9	
17,5	5		2	3			17	1,0	0,5	1,9	1,3	0,9	
18	12	1	2	3	5	1	17,5	0,8		1,9	1,9		
18,5	3		1		2		18	2,0	0,5	1,9	1,9	4,3	2,4
19	14	5	3	2	3	1	18,5	0,5		0,9		1,7	
19,5	5	1	2	1		1	19	2,3	2,7	2,8	1,3	2,6	2,4
20	15	5	1	3	4	2	19,5	0,8	0,5	1,9	0,6		2,4
20,5	6	1	3		1	1	20	2,5	2,7	0,9	1,9	3,5	4,8
21	11	1	1	6	3		20,5	1,0	0,5	2,8		0,9	2,4
21,5	8	2	1	1	2	2	21	1,8	0,5	0,9	3,8	2,6	
22	7	1	1	4	1		21,5	1,3	1,1	0,9	0,6	1,7	4,8
22,5	9	1	2	1	4	1	22	1,1	0,5	0,9	2,6	0,9	
23	12	2	2	4	3	1	22,5	1,5	0,5	1,9	0,6	3,5	2,4
23,5	7	5			2		23	2,0	1,1	1,9	2,6	2,6	2,4
24	10	2	1	3	2	2	23,5	1,1	2,7			1,7	
24,5	7	2	1	2	1	1	24	1,6	1,1	0,9	1,9	1,7	4,8
25	11	4	1	3	2	1	24,5	1,1	1,1	0,9	1,3	0,9	2,4
25,5	9	3	2		1	3	25	1,8	2,1	0,9	1,9	1,7	2,4
26	13	5	2	4	1	1	25,5	1,5	1,6	1,9		0,9	7,1
26,5	8	2	1	2	3		26	2,1	2,7	1,9	2,6	0,9	2,4
27	12	3	3	4	2		26,5	1,3	1,1	0,9	1,3	2,6	
27,5	7			5	1	1	27	2,0	1,6	2,8	2,6	1,7	
28	13	5	1	4	2	1	27,5	1,1			3,2	0,9	2,4
28,5	12	2	4	3	3		28	2,1	2,7	0,9	2,6	1,7	2,4
29	13	4	2	2	4	1	28,5	2,0	1,1	3,7	1,9	2,6	
29,5	8	4	1	2	1		29	2,1	2,1	1,9	1,3	3,5	2,4
30	17	5	1	5	3	3	29,5	1,3	2,1	0,9	1,3	0,9	
30,5	6	1	3	1	1		30	2,8	2,7	0,9	3,2	2,6	7,1
31	9	3	2	1	2	1	30,5	1,0	0,5	2,8	0,6	0,9	
31,5	9	5	2	1	1		31	1,5	1,6	1,9	0,6	1,7	2,4
32	11	6		4	1		31,5	1,5	2,7	1,9	0,6	0,9	
32,5	9	5	1	2	1		32	1,8	3,2		2,6	0,9	
33	14	5	2	2	5		32,5	1,5	2,7	0,9	1,3	0,9	
33,5	9	2	1	4	2		33	2,3	2,7	1,9	1,3	4,3	
34	12	3	2	2	2	3	33,5	1,5	1,1	0,9	2,6	1,7	
34,5	8	2	2	2	1	1	34	2,0	1,6	1,9	1,3	1,7	7,1
35	16	5		7	3	1	34,5	1,3	1,1	1,9	1,3	0,9	2,4
35,5	9	2	3	2	2		35	2,6	2,7		4,5	2,6	2,4
36	9	3	1	2	2	1	35,5	1,5	1,1	2,8	1,3	1,7	
36,5	4	3			1		36	1,5	1,6	0,9	1,3	1,7	2,4
37	4	2		2			36,5	0,7	1,6			0,9	
37,5	5	3	1	1			37	0,7	1,1		1,3		
38	9	4		5			37,5	0,8	1,6	0,9	0,6		
38,5	9	4		3	1	1	38	1,5	2,1		3,2		
39	8	3	2	3			38,5	1,5	2,1		1,9	0,9	2,4
39,5	7	1	1	2	2	1	39	1,3	1,6	1,9	1,9		
40	6	3		2	1		39,5	1,1	0,5	0,9	1,3	1,7	2,4
40,5	9	2	3	2	1	1	40	1,0	1,6		1,3	0,9	
41	11	6	2	2	1		40,5	1,5	1,1	2,8	1,3	0,9	2,4
41,5	8	3		2	2	1	41	1,8	3,2	1,9	1,3	0,9	
42	9	4	2	1	2		41,5	1,3	1,6		1,3	1,7	2,4
42,5	5	1	3	1			42	1,5	2,1	1,9	0,6	1,7	
43	9	6	1	1	1		42,5	0,8	0,5		1,9	0,9	
43,5	2	1		1			43	1,5	3,2	0,9	0,6	0,9	
44	10	5	1	1	3		43,5	0,3	0,5		0,6		
44,5	5	3	1		1		44	1,6	2,7	0,9	0,6	2,6	
45	11	6	3		2		44,5	0,8	1,6	0,9		0,9	
45,5	7	2	1	2	2		45	1,8	3,2	2,8		1,7	
46	4	2		2			45,5	1,1	1,1	0,9	1,3	1,7	
46,5	3			3			46	0,7	1,1		1,3		
47	2	1	1				46,5	0,5			1,9		
47,5	1	1					47	0,3	0,5	0,9			
48	2	2					47,5	0,2	0,5				
48,5	1	1					48	0,3	1,1				
49							48,5	0,2	0,5				
49,5							49						
50	1	1					49,5						
							50	0,2	0,5				

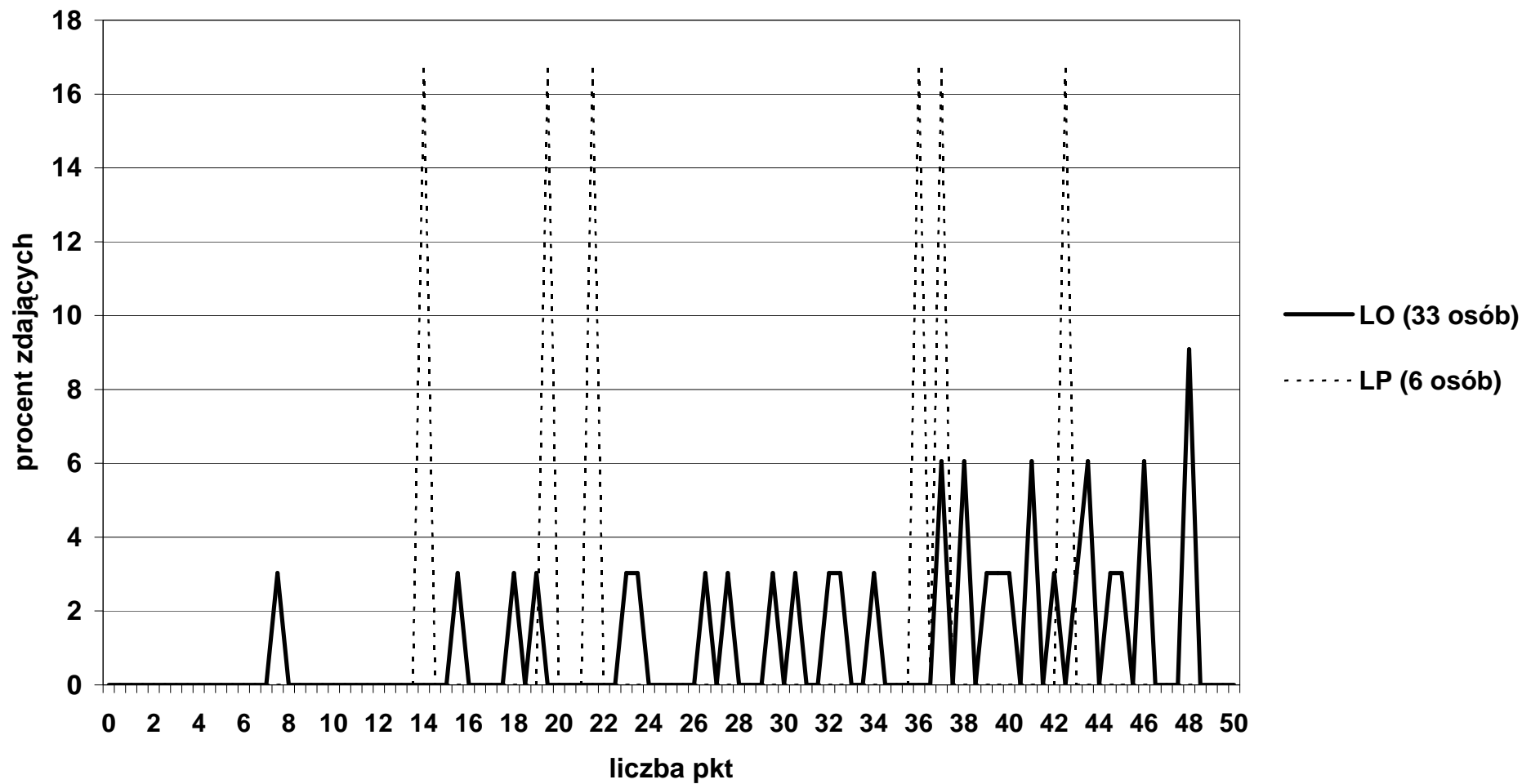
Procentowy rozkład wyników pisemnego egzaminu maturalnego 2008 język rosyjski - poziom podstawowy



Rozkład wyników punktowych pisemnego egzaminu maturalnego w 2008 r.
4b) Język rosyjski - poziom rozszerzony

Pkt	Razem	LO	LP	LU	T	TU	Pkt	Razem	LO	LP	LU	T	TU
Ogółem	40	33	6	1			Ogółem	100,0	100,0	100,0	100,0		
0							0						
0,5							0,5						
1							1						
1,5							1,5						
2							2						
2,5							2,5						
3							3						
3,5							3,5						
4							4						
4,5							4,5						
5							5						
5,5							5,5						
6							6						
6,5							6,5						
7							7						
7,5	1	1					7,5	2,5	3,0				
8							8						
8,5							8,5						
9							9						
9,5							9,5						
10							10						
10,5							10,5						
11							11						
11,5							11,5						
12							12						
12,5							12,5						
13							13						
13,5							13,5						
14	1		1				14	2,5		16,7			
14,5							14,5						
15							15						
15,5	1	1					15,5	2,5	3,0				
16							16						
16,5							16,5						
17							17						
17,5							17,5						
18	1	1					18	2,5	3,0				
18,5							18,5						
19	1	1					19	2,5	3,0				
19,5	1		1				19,5	2,5		16,7			
20							20						
20,5							20,5						
21							21						
21,5	1		1				21,5	2,5		16,7			
22							22						
22,5							22,5						
23	1	1					23	2,5	3,0				
23,5	1	1					23,5	2,5	3,0				
24							24						
24,5							24,5						
25							25						
25,5							25,5						
26							26						
26,5	1	1					26,5	2,5	3,0				
27							27						
27,5	1	1					27,5	2,5	3,0				
28							28						
28,5							28,5						
29							29						
29,5	1	1					29,5	2,5	3,0				
30							30						
30,5	1	1					30,5	2,5	3,0				
31							31						
31,5							31,5						
32	1	1					32	2,5	3,0				
32,5	1	1					32,5	2,5	3,0				
33							33						
33,5							33,5						
34	1	1					34	2,5	3,0				
34,5							34,5						
35							35						
35,5							35,5						
36	1		1				36	2,5		16,7			
36,5							36,5						
37	4	2	1	1			37	10,0	6,1	16,7	100,0		
37,5							37,5						
38	2	2					38	5,0	6,1				
38,5							38,5						
39	1	1					39	2,5	3,0				
39,5	1	1					39,5	2,5	3,0				
40	1	1					40	2,5	3,0				
40,5							40,5						
41	2	2					41	5,0	6,1				
41,5							41,5						
42	1	1					42	2,5	3,0				
42,5	1		1				42,5	2,5		16,7			
43	1	1					43	2,5	3,0				
43,5	2	2					43,5	5,0	6,1				
44							44						
44,5	1	1					44,5	2,5	3,0				
45	1	1					45	2,5	3,0				
45,5							45,5						
46	2	2					46	5,0	6,1				
46,5							46,5						
47							47						
47,5							47,5						
48	3	3					48	7,5	9,1				
48,5							48,5						
49							49						
49,5							49,5						
50							50						

Procentowy rozkład wyników pisemnego egzaminu maturalnego 2008 język rosyjski - poziom rozszerzony

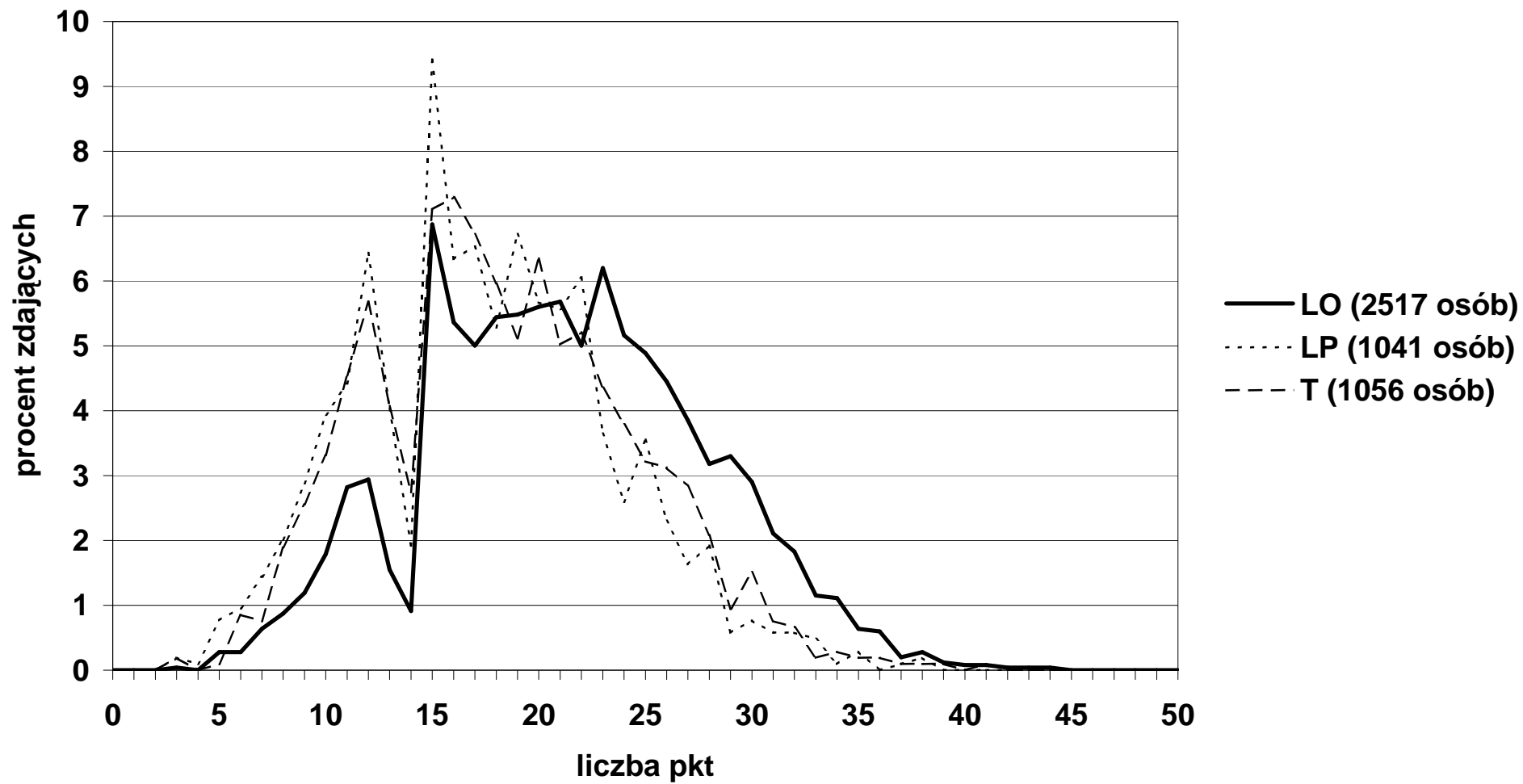


Rozkład wyników punktowych pisemnego egzaminu maturalnego w 2008 r.

5a) Biologia - poziom podstawowy

Pkt	Razem	LO	LP	LU	T	TU	Pkt	Razem	LO	LP	LU	T	TU
Ogółem	4744	2517	1041	105	1056	25	Ogółem	100,0	100,0	100,0	100,0	100,0	100,0
1							0						
2							1						
3	5	1	2			2	3	0,1	0,0	0,2			0,2
4	3		1	1			4	0,1		0,1	1,0		4,0
5	18	7	8	2	1		5	0,4	0,3	0,8	1,9	0,1	
6	31	7	10	3	9	2	6	0,7	0,3	1,0	2,9	0,9	8,0
7	43	16	15	1	8	3	7	0,9	0,6	1,4	1,0	0,8	12,0
8	69	22	21	4	20	2	8	1,5	0,9	2,0	3,8	1,9	8,0
9	96	30	30	9	27		9	2,0	1,2	2,9	8,6	2,6	
10	130	45	41	8	35	1	10	2,7	1,8	3,9	7,6	3,3	4,0
11	177	71	46	8	48	4	11	3,7	2,8	4,4	7,6	4,5	16,0
12	209	74	67	8	60		12	4,4	2,9	6,4	7,6	5,7	
13	132	39	42	5	43	3	13	2,8	1,5	4,0	4,8	4,1	12,0
14	75	23	20	3	29		14	1,6	0,9	1,9	2,9	2,7	
15	350	173	98	4	75		15	7,4	6,9	9,4	3,8	7,1	
16	286	135	66	7	77	1	16	6,0	5,4	6,3	6,7	7,3	4,0
17	271	126	68	5	71	1	17	5,7	5,0	6,5	4,8	6,7	4,0
18	259	137	55	4	63		18	5,5	5,4	5,3	3,8	6,0	
19	274	138	70	11	54	1	19	5,8	5,5	6,7	10,5	5,1	4,0
20	272	141	59	5	67		20	5,7	5,6	5,7	4,8	6,3	
21	259	143	58	3	53	2	21	5,5	5,7	5,6	2,9	5,0	8,0
22	246	126	63	1	55	1	22	5,2	5,0	6,1	1,0	5,2	4,0
23	245	156	38	3	46	2	23	5,2	6,2	3,7	2,9	4,4	8,0
24	200	130	27	3	40		24	4,2	5,2	2,6	2,9	3,8	
25	194	123	37		34		25	4,1	4,9	3,6		3,2	
26	170	112	24	1	33		26	3,6	4,4	2,3	1,0	3,1	
27	147	97	17	3	30		27	3,1	3,9	1,6	2,9	2,8	
28	123	80	20	1	22		28	2,6	3,2	1,9	1,0	2,1	
29	99	83	6		10		29	2,1	3,3	0,6		0,9	
30	100	73	8	2	16	1	30	2,1	2,9	0,8	1,9	1,5	4,0
31	67	53	6		8		31	1,4	2,1	0,6		0,8	
32	59	46	6		7		32	1,2	1,8	0,6		0,7	
33	36	29	5		2		33	0,8	1,2	0,5		0,2	
34	32	28	1		3		34	0,7	1,1	0,1		0,3	
35	21	16	3		2		35	0,4	0,6	0,3		0,2	
36	17	15			2		36	0,4	0,6			0,2	
37	7	5	1		1		37	0,1	0,2	0,1		0,1	
38	10	7	2		1		38	0,2	0,3	0,2		0,1	
39	4	3			1		39	0,1	0,1			0,1	
40	2	2					40	0,0	0,1				
41	3	2			1		41	0,1	0,1			0,1	
42	1	1					42	0,0	0,0				
43	1	1					43	0,0	0,0				
44	1	1					44	0,0	0,0				
45							45						
46							46						
47							47						
48							48						
49							49						
50							50						

Procentowy rozkład wyników pisemnego egzaminu maturalnego 2008 biologia - poziom podstawowy

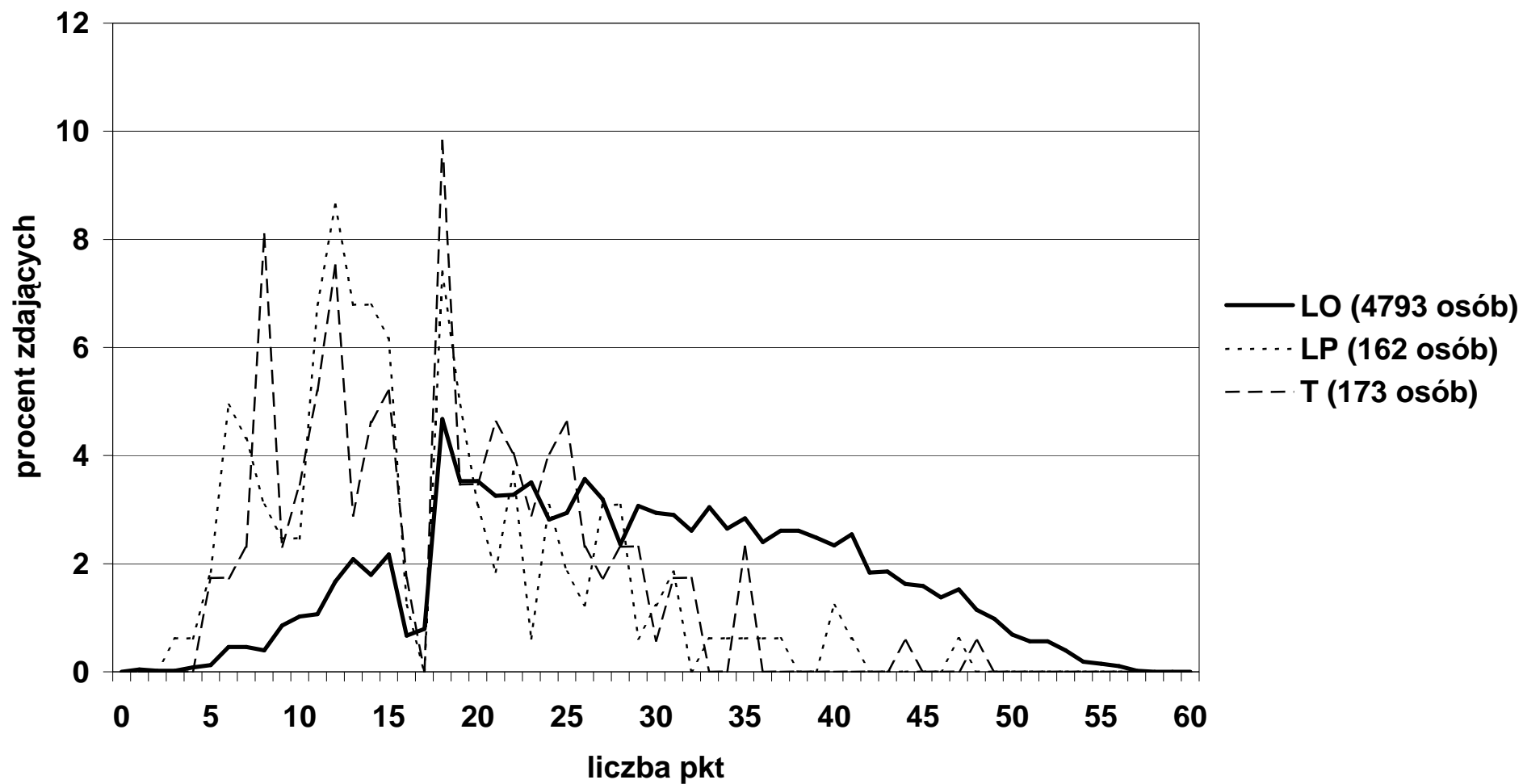


Rozkład wyników punktowych pisemnego egzaminu maturalnego w 2008 r.

5b) Biologia - poziom rozszerzony

Pkt	Razem	LO	LP	LU	T	TU	Pkt	Razem	LO	LP	LU	T	TU
Ogółem	5129	4793	162		173	1	Ogółem	100,0	100,0	100,0		100,0	100,0
							0						
1	2	2					1	0,0	0,0				
2	1	1					2	0,0	0,0				
3	2	1	1				3	0,0	0,0	0,6			
4	5	4	1				4	0,1	0,1	0,6			
5	12	6	3		3		5	0,2	0,1	1,9		1,7	
6	33	22	8		3		6	0,6	0,5	4,9		1,7	
7	33	22	7		4		7	0,6	0,5	4,3		2,3	
8	38	19	5		14		8	0,7	0,4	3,1		8,1	
9	49	41	4		4		9	1,0	0,9	2,5		2,3	
10	59	49	4		6		10	1,2	1,0	2,5		3,5	
11	71	51	11		9		11	1,4	1,1	6,8		5,2	
12	107	80	14		13		12	2,1	1,7	8,6		7,5	
13	116	100	11		5		13	2,3	2,1	6,8		2,9	
14	105	86	11		8		14	2,0	1,8	6,8		4,6	
15	123	104	10		9		15	2,4	2,2	6,2		5,2	
16	37	32	2		3		16	0,7	0,7	1,2		1,7	
17	38	38					17	0,7	0,8				
18	253	224	12		17		18	4,9	4,7	7,4		9,8	
19	184	169	8		6	1	19	3,6	3,5	4,9		3,5	100,0
20	180	169	5		6		20	3,5	3,5	3,1		3,5	
21	167	156	3		8		21	3,3	3,3	1,9		4,6	
22	170	157	6		7		22	3,3	3,3	3,7		4,0	
23	174	168	1		5		23	3,4	3,5	0,6		2,9	
24	147	135	5		7		24	2,9	2,8	3,1		4,0	
25	152	141	3		8		25	3,0	2,9	1,9		4,6	
26	177	171	2		4		26	3,5	3,6	1,2		2,3	
27	161	153	5		3		27	3,1	3,2	3,1		1,7	
28	122	113	5		4		28	2,4	2,4	3,1		2,3	
29	152	147	1		4		29	3,0	3,1	0,6		2,3	
30	144	141	2		1		30	2,8	2,9	1,2		0,6	
31	145	139	3		3		31	2,8	2,9	1,9		1,7	
32	128	125			3		32	2,5	2,6			1,7	
33	147	146	1				33	2,9	3,0	0,6			
34	128	127	1				34	2,5	2,6	0,6			
35	141	136	1		4		35	2,7	2,8	0,6		2,3	
36	116	115	1				36	2,3	2,4	0,6			
37	126	125	1				37	2,5	2,6	0,6			
38	125	125					38	2,4	2,6				
39	119	119					39	2,3	2,5				
40	114	112	2				40	2,2	2,3	1,2			
41	123	122	1				41	2,4	2,5	0,6			
42	88	88					42	1,7	1,8				
43	89	89					43	1,7	1,9				
44	79	78			1		44	1,5	1,6			0,6	
45	76	76					45	1,5	1,6				
46	66	66					46	1,3	1,4				
47	74	73	1				47	1,4	1,5	0,6			
48	56	55			1		48	1,1	1,1			0,6	
49	47	47					49	0,9	1,0				
50	33	33					50	0,6	0,7				
51	27	27					51	0,5	0,6				
52	27	27					52	0,5	0,6				
53	19	19					53	0,4	0,4				
54	9	9					54	0,2	0,2				
55	7	7					55	0,1	0,1				
56	5	5					56	0,1	0,1				
57	1	1					57	0,0	0,0				
58							58						
59							59						
60							60						

Procentowy rozkład wyników pisemnego egzaminu maturalnego 2008 biologia - poziom rozszerzony

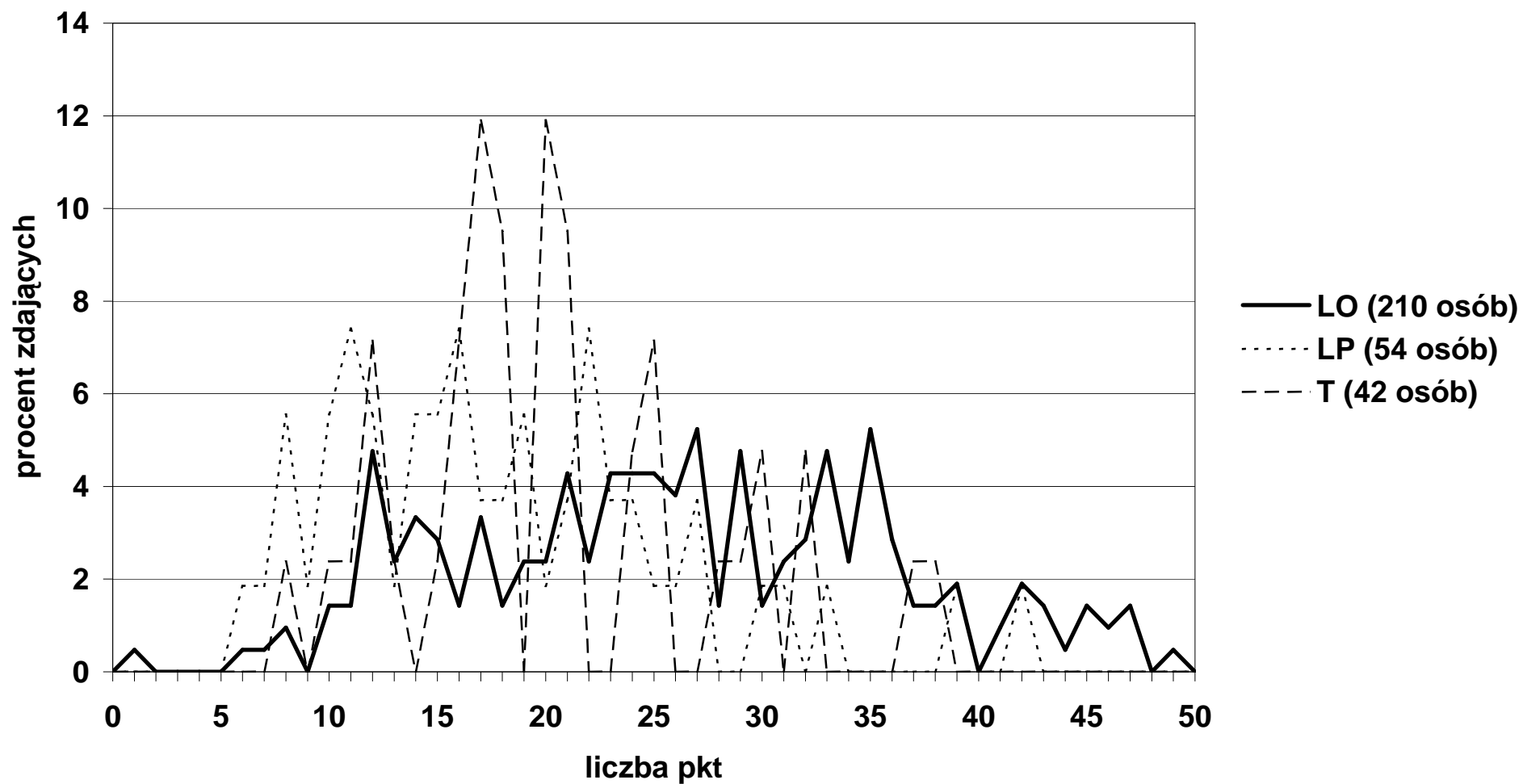


Rozkład wyników punktowych pisemnego egzaminu maturalnego w 2008 r.

6a) Chemia - poziom podstawowy

Pkt	Razem	LO	LP	LU	T	TU	Pkt	Razem	LO	LP	LU	T	TU
Ogółem	309	210	54	3	42		Ogółem	100,0	100,0	100,0	100,0	100,0	
1	1	1					0						
2							1	0,3	0,5				
3							2						
4							3						
5							4						
6	2	1	1				5						
7	2	1	1				6	0,6	0,5	1,9			
8	6	2	3		1		7	0,6	0,5	1,9			
9	1		1			1	8	1,9	1,0	5,6			2,4
10	7	3	3			1	9	0,3		1,9			
11	8	3	4		1	1	10	2,3	1,4	5,6			2,4
12	16	10	3			3	11	2,6	1,4	7,4			2,4
13	7	5	1			1	12	5,2	4,8	5,6			7,1
14	10	7	3				13	2,3	2,4	1,9			2,4
15	11	6	3	1	1		14	3,2	3,3	5,6			
16	11	3	4	1	3		15	3,6	2,9	5,6	33,3		2,4
17	14	7	2		5		16	3,6	1,4	7,4	33,3		7,1
18	9	3	2		4		17	4,5	3,3	3,7			11,9
19	8	5	3				18	2,9	1,4	3,7			9,5
20	12	5	1	1	5		19	2,6	2,4	5,6			
21	15	9	2		4		20	3,9	2,4	1,9	33,3		11,9
22	9	5	4				21	4,9	4,3	3,7			9,5
23	11	9	2				22	2,9	2,4	7,4			
24	13	9	2		2		23	3,6	4,3	3,7			
25	13	9	1		3		24	4,2	4,3	3,7			4,8
26	9	8	1				25	4,2	4,3	1,9			7,1
27	13	11	2				26	2,9	3,8	1,9			
28	4	3			1		27	4,2	5,2	3,7			
29	11	10			1		28	1,3	1,4				2,4
30	6	3	1		2		29	3,6	4,8				2,4
31	6	5	1				30	1,9	1,4	1,9			4,8
32	8	6			2		31	1,9	2,4	1,9			
33	11	10	1				32	2,6	2,9				4,8
34	5	5					33	3,6	4,8	1,9			
35	11	11					34	1,6	2,4				
36	6	6					35	3,6	5,2				
37	4	3			1		36	1,9	2,9				
38	4	3			1		37	1,3	1,4				2,4
39	5	4	1				38	1,3	1,4				2,4
40							39	1,6	1,9	1,9			
41	2	2					40						
42	5	4	1				41	0,6	1,0				
43	3	3					42	1,6	1,9	1,9			
44	1	1					43	1,0	1,4				
45	3	3					44	0,3	0,5				
46	2	2					45	1,0	1,4				
47	3	3					46	0,6	1,0				
48							47	1,0	1,4				
49	1	1					48						
50							49	0,3	0,5				

Procentowy rozkład wyników pisemnego egzaminu maturalnego 2008 chemia - poziom podstawowy

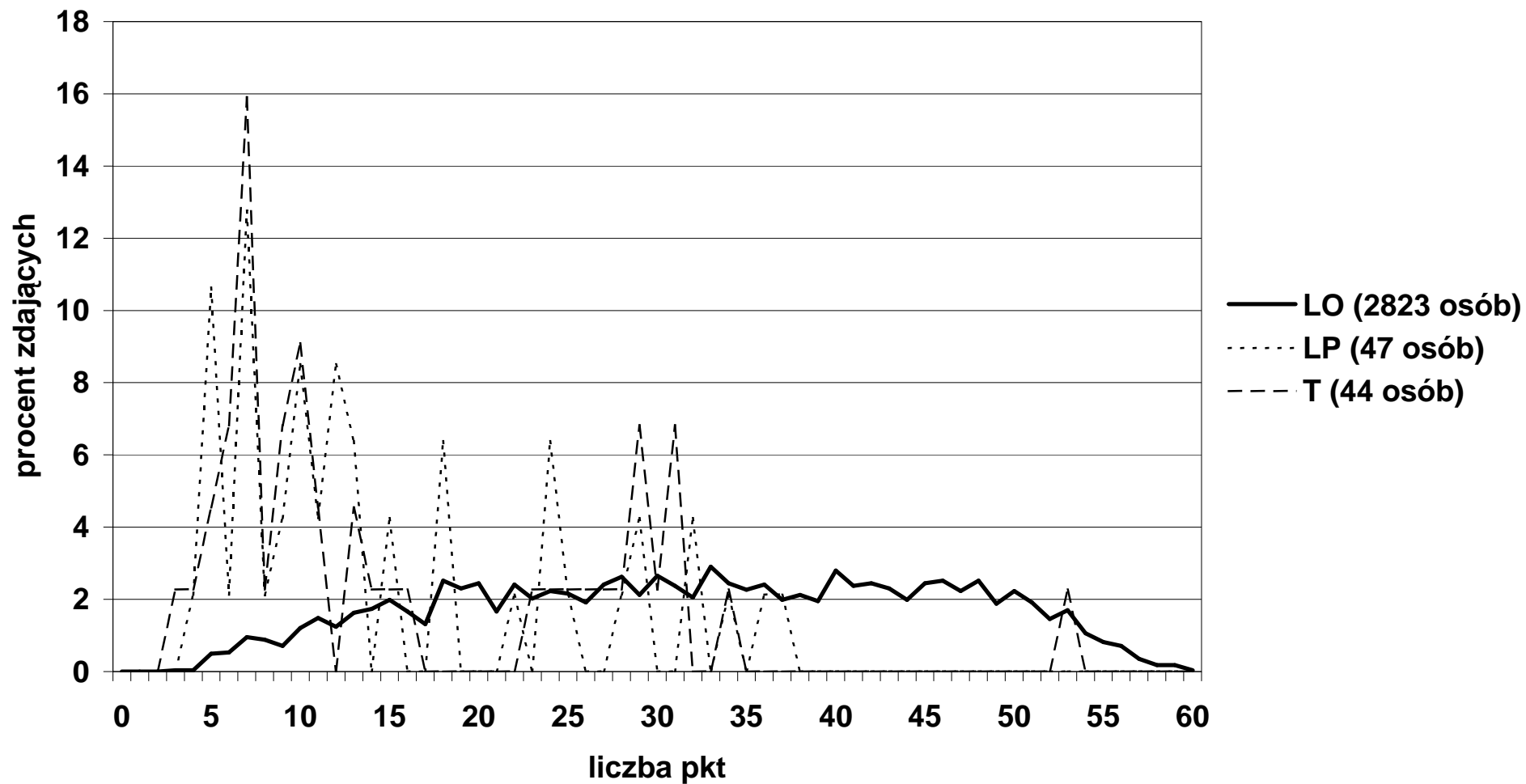


Rozkład wyników punktowych pisemnego egzaminu maturalnego w 2008 r.

6b) Chemia - poziom rozszerzony

Pkt	Razem	LO	LP	LU	T	TU	Pkt	Razem	LO	LP	LU	T	TU
Ogółem	2914	2823	47		44		Ogółem	100,0	100,0	100,0		100,0	
0							0						
1							1						
2							2						
3	2	1			1		3	0,1	0,0			2,3	
4	3	1	1		1		4	0,1	0,0	2,1		2,3	
5	21	14	5		2		5	0,7	0,5	10,6		4,5	
6	19	15	1		3		6	0,7	0,5	2,1		6,8	
7	40	27	6		7		7	1,4	1,0	12,8		15,9	
8	27	25	1		1		8	0,9	0,9	2,1		2,3	
9	25	20	2		3		9	0,9	0,7	4,3		6,8	
10	42	34	4		4		10	1,4	1,2	8,5		9,1	
11	46	42	2		2		11	1,6	1,5	4,3		4,5	
12	39	35	4				12	1,3	1,2	8,5			
13	51	46	3		2		13	1,8	1,6	6,4		4,5	
14	50	49			1		14	1,7	1,7			2,3	
15	59	56	2		1		15	2,0	2,0	4,3		2,3	
16	48	47			1		16	1,6	1,7			2,3	
17	37	37					17	1,3	1,3				
18	74	71	3				18	2,5	2,5	6,4			
19	65	65					19	2,2	2,3				
20	69	69					20	2,4	2,4				
21	47	47					21	1,6	1,7				
22	69	68	1				22	2,4	2,4	2,1			
23	58	57			1		23	2,0	2,0			2,3	
24	67	63	3		1		24	2,3	2,2	6,4		2,3	
25	63	61	1		1		25	2,2	2,2	2,1		2,3	
26	55	54			1		26	1,9	1,9			2,3	
27	69	68			1		27	2,4	2,4			2,3	
28	76	74	1		1		28	2,6	2,6	2,1		2,3	
29	65	60	2		3		29	2,2	2,1	4,3		6,8	
30	76	75			1		30	2,6	2,7			2,3	
31	70	67			3		31	2,4	2,4			6,8	
32	60	58	2				32	2,1	2,1	4,3			
33	82	82					33	2,8	2,9				
34	71	69	1		1		34	2,4	2,4	2,1		2,3	
35	64	64					35	2,2	2,3				
36	69	68	1				36	2,4	2,4	2,1			
37	57	56	1				37	2,0	2,0	2,1			
38	60	60					38	2,1	2,1				
39	55	55					39	1,9	1,9				
40	79	79					40	2,7	2,8				
41	67	67					41	2,3	2,4				
42	69	69					42	2,4	2,4				
43	65	65					43	2,2	2,3				
44	56	56					44	1,9	2,0				
45	69	69					45	2,4	2,4				
46	71	71					46	2,4	2,5				
47	63	63					47	2,2	2,2				
48	71	71					48	2,4	2,5				
49	53	53					49	1,8	1,9				
50	63	63					50	2,2	2,2				
51	54	54					51	1,9	1,9				
52	41	41					52	1,4	1,5				
53	49	48			1		53	1,7	1,7			2,3	
54	30	30					54	1,0	1,1				
55	23	23					55	0,8	0,8				
56	20	20					56	0,7	0,7				
57	10	10					57	0,3	0,4				
58	5	5					58	0,2	0,2				
59	5	5					59	0,2	0,2				
60	1	1					60	0,0	0,0				

Procentowy rozkład wyników pisemnego egzaminu maturalnego 2008 chemia - poziom rozszerzony

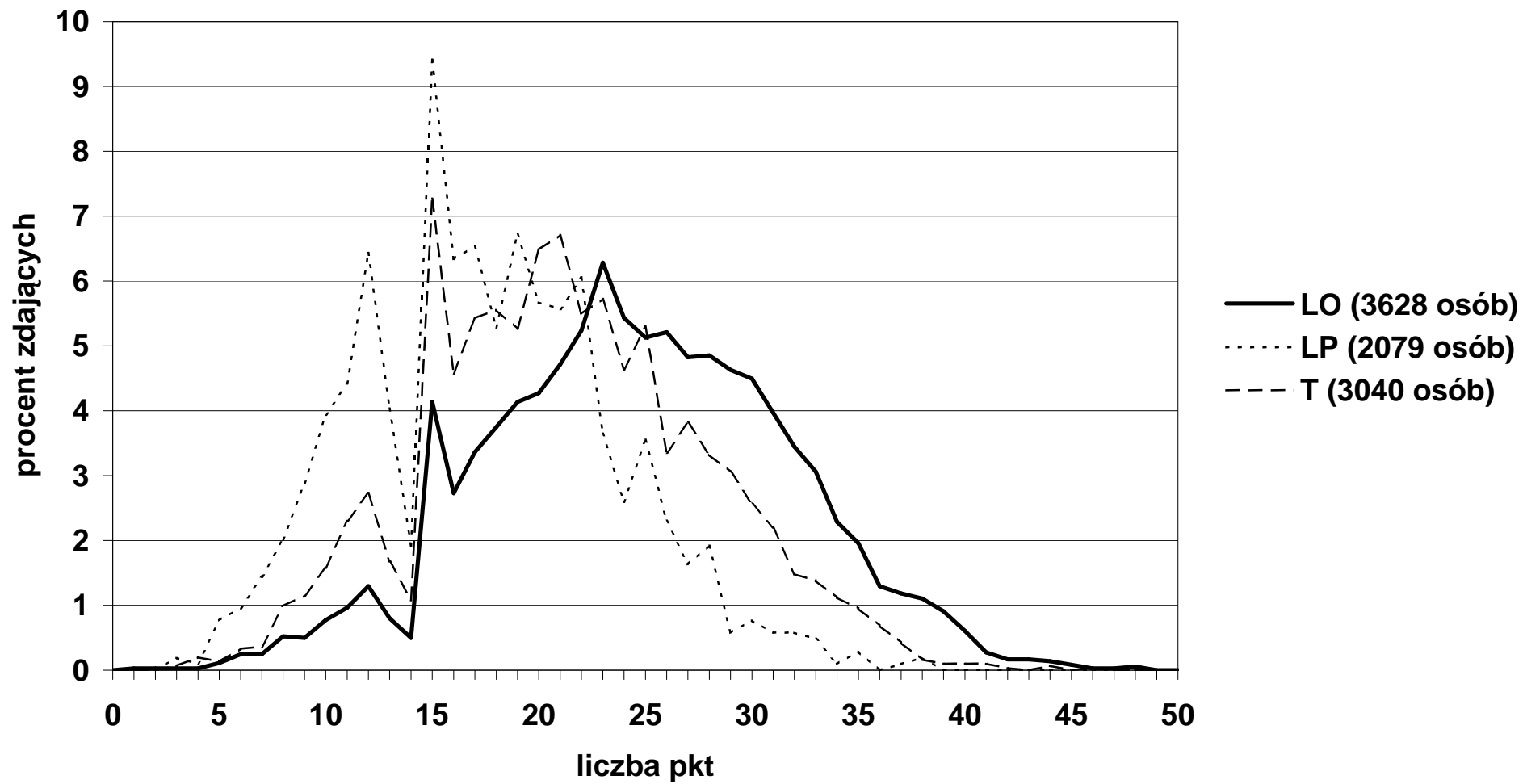


Rozkład wyników punktowych pisemnego egzaminu maturalnego w 2008 r.

7a) Geografia - poziom podstawowy

Pkt	Razem	LO	LP	LU	T	TU	Pkt	Razem	LO	LP	LU	T	TU
Ogółem	9258	3628	2079	285	3040	226	Ogółem	100,0	100,0	100,0	100,0	100,0	100,0
							0						
1	3	1		1		1	1	0,0	0,0		0,4		0,4
2	2	1		1			2	0,0	0,0		0,4		
3	4	1		1	2		3	0,0	0,0		0,4	0,1	
4	14	1	5	2	6		4	0,2	0,0	0,2	0,7	0,2	
5	19	4	6	5	4		5	0,2	0,1	0,3	1,8	0,1	
6	35	9	11	2	10	3	6	0,4	0,2	0,5	0,7	0,3	1,3
7	46	9	19	1	11	6	7	0,5	0,2	0,9	0,4	0,4	2,7
8	91	19	30	10	30	2	8	1,0	0,5	1,4	3,5	1,0	0,9
9	112	18	40	9	35	10	9	1,2	0,5	1,9	3,2	1,2	4,4
10	140	28	50	6	48	8	10	1,5	0,8	2,4	2,1	1,6	3,5
11	188	35	52	18	70	13	11	2,0	1,0	2,5	6,3	2,3	5,8
12	224	47	71	10	83	13	12	2,4	1,3	3,4	3,5	2,7	5,8
13	138	29	54	2	51	2	13	1,5	0,8	2,6	0,7	1,7	0,9
14	106	18	41	9	33	5	14	1,1	0,5	2,0	3,2	1,1	2,2
15	592	150	167	29	221	25	15	6,4	4,1	8,0	10,2	7,3	11,1
16	370	99	112	8	139	12	16	4,0	2,7	5,4	2,8	4,6	5,3
17	463	122	134	27	165	15	17	5,0	3,4	6,4	9,5	5,4	6,6
18	463	136	130	14	169	14	18	5,0	3,7	6,3	4,9	5,6	6,2
19	452	150	113	14	160	15	19	4,9	4,1	5,4	4,9	5,3	6,6
20	509	155	126	15	197	16	20	5,5	4,3	6,1	5,3	6,5	7,1
21	524	171	122	13	204	14	21	5,7	4,7	5,9	4,6	6,7	6,2
22	476	190	96	13	167	10	22	5,1	5,2	4,6	4,6	5,5	4,4
23	525	228	99	17	174	7	23	5,7	6,3	4,8	6,0	5,7	3,1
24	460	197	106	9	141	7	24	5,0	5,4	5,1	3,2	4,6	3,1
25	453	186	93	7	161	6	25	4,9	5,1	4,5	2,5	5,3	2,7
26	382	189	73	11	102	7	26	4,1	5,2	3,5	3,9	3,4	3,1
27	375	175	75	4	116	5	27	4,1	4,8	3,6	1,4	3,8	2,2
28	328	176	44	5	101	2	28	3,5	4,9	2,1	1,8	3,3	0,9
29	313	168	47	3	93	2	29	3,4	4,6	2,3	1,1	3,1	0,9
30	286	163	39	5	78	1	30	3,1	4,5	1,9	1,8	2,6	0,4
31	254	144	37	5	67	1	31	2,7	4,0	1,8	1,8	2,2	0,4
32	197	125	25	2	45		32	2,1	3,4	1,2	0,7	1,5	
33	172	111	18	1	42		33	1,9	3,1	0,9	0,4	1,4	
34	131	83	11	1	34	2	34	1,4	2,3	0,5	0,4	1,1	0,9
35	115	71	13	2	29		35	1,2	2,0	0,6	0,7	1,0	
36	78	47	9		21	1	36	0,8	1,3	0,4		0,7	0,4
37	62	43	6		13		37	0,7	1,2	0,3		0,4	
38	50	40	3	1	5	1	38	0,5	1,1	0,1	0,4	0,2	0,4
39	38	33		2	3		39	0,4	0,9		0,7	0,1	
40	26	22	1		3		40	0,3	0,6	0,0		0,1	
41	14	10	1		3		41	0,2	0,3	0,0		0,1	
42	7	6			1		42	0,1	0,2			0,0	
43	6	6					43	0,1	0,2				
44	7	5			2		44	0,1	0,1			0,1	
45	3	3					45	0,0	0,1				
46	2	1			1		46	0,0	0,0			0,0	
47	1	1					47	0,0	0,0				
48	2	2					48	0,0	0,1				
49							49						
50							50						

Procentowy rozkład wyników pisemnego egzaminu maturalnego 2008 geografia - poziom podstawowy

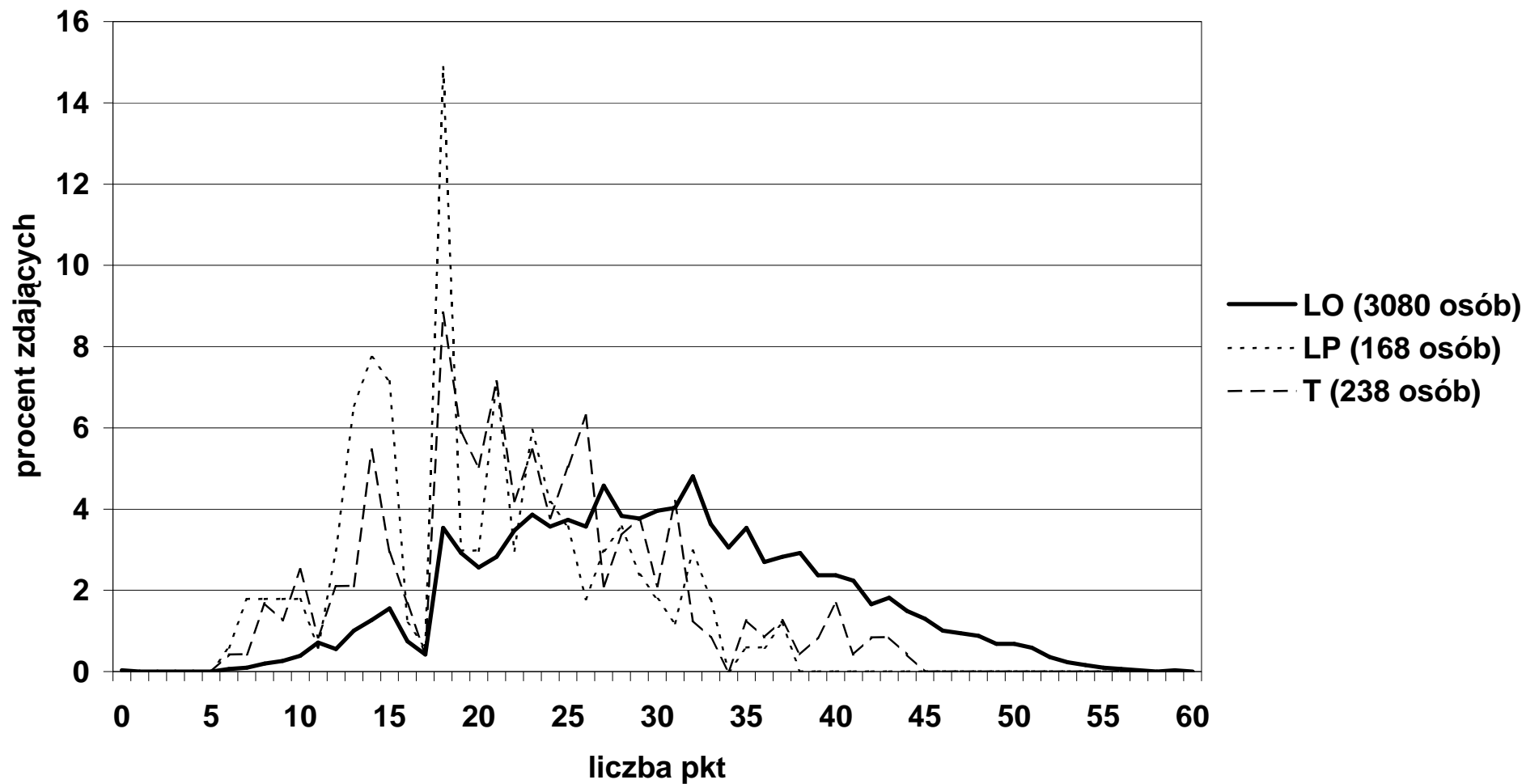


Rozkład wyników punktowych pisemnego egzaminu maturalnego w 2008 r.

7b) Geografia - poziom rozszerzony

Pkt	Razem	LO	LP	LU	T	TU	Pkt	Razem	LO	LP	LU	T	TU
Ogółem	3490	3080	168	3	238	1	Ogółem	100,0	100,0	100,0	100,0	100,0	100,0
0	1	1					0	0,0	0,0				
1							1						
2							2						
3							3						
4							4						
5							5						
6	4	2	1		1		6	0,1	0,1	0,6		0,4	
7	7	3	3		1		7	0,2	0,1	1,8		0,4	
8	13	6	3		4		8	0,4	0,2	1,8		1,7	
9	14	8	3		3		9	0,4	0,3	1,8		1,3	
10	21	12	3		6		10	0,6	0,4	1,8		2,5	
11	25	22	1		2		11	0,7	0,7	0,6		0,8	
12	27	17	5		5		12	0,8	0,6	3,0		2,1	
13	47	31	11		5		13	1,3	1,0	6,5		2,1	
14	65	39	13		13		14	1,9	1,3	7,7		5,5	
15	68	48	12		7	1	15	1,9	1,6	7,1		2,9	100,0
16	29	23	2		4		16	0,8	0,7	1,2		1,7	
17	15	13	1		1		17	0,4	0,4	0,6		0,4	
18	155	109	25		21		18	4,4	3,5	14,9		8,8	
19	109	90	5		14		19	3,1	2,9	3,0		5,9	
20	96	79	5		12		20	2,8	2,6	3,0		5,0	
21	116	87	12		17		21	3,3	2,8	7,1		7,1	
22	122	107	5		10		22	3,5	3,5	3,0		4,2	
23	142	119	10		13		23	4,1	3,9	6,0		5,5	
24	126	110	7		9		24	3,6	3,6	4,2		3,8	
25	133	115	6		12		25	3,8	3,7	3,6		5,0	
26	128	110	3		15		26	3,7	3,6	1,8		6,3	
27	152	141	5	1	5		27	4,4	4,6	3,0	33,3	2,1	
28	132	118	6		8		28	3,8	3,8	3,6		3,4	
29	129	116	4		9		29	3,7	3,8	2,4		3,8	
30	130	122	3		5		30	3,7	4,0	1,8		2,1	
31	136	124	2		10		31	3,9	4,0	1,2		4,2	
32	156	148	5		3		32	4,5	4,8	3,0		1,3	
33	117	112	3		2		33	3,4	3,6	1,8		0,8	
34	94	94					34	2,7	3,1				
35	114	109	1	1	3		35	3,3	3,5	0,6	33,3	1,3	
36	86	83	1		2		36	2,5	2,7	0,6		0,8	
37	92	87	2		3		37	2,6	2,8	1,2		1,3	
38	91	90			1		38	2,6	2,9			0,4	
39	75	73			2		39	2,1	2,4			0,8	
40	77	73			4		40	2,2	2,4			1,7	
41	70	69			1		41	2,0	2,2			0,4	
42	53	51			2		42	1,5	1,7			0,8	
43	58	56			2		43	1,7	1,8			0,8	
44	47	46			1		44	1,3	1,5			0,4	
45	40	40					45	1,1	1,3				
46	31	31					46	0,9	1,0				
47	29	29					47	0,8	0,9				
48	27	27					48	0,8	0,9				
49	22	21		1			49	0,6	0,7		33,3		
50	21	21					50	0,6	0,7				
51	18	18					51	0,5	0,6				
52	11	11					52	0,3	0,4				
53	7	7					53	0,2	0,2				
54	5	5					54	0,1	0,2				
55	3	3					55	0,1	0,1				
56	2	2					56	0,1	0,1				
57	1	1					57	0,0	0,0				
58							58						
59	1	1					59	0,0	0,0				
60							60						

Procentowy rozkład wyników pisemnego egzaminu maturalnego 2008 geografia - poziom rozszerzony

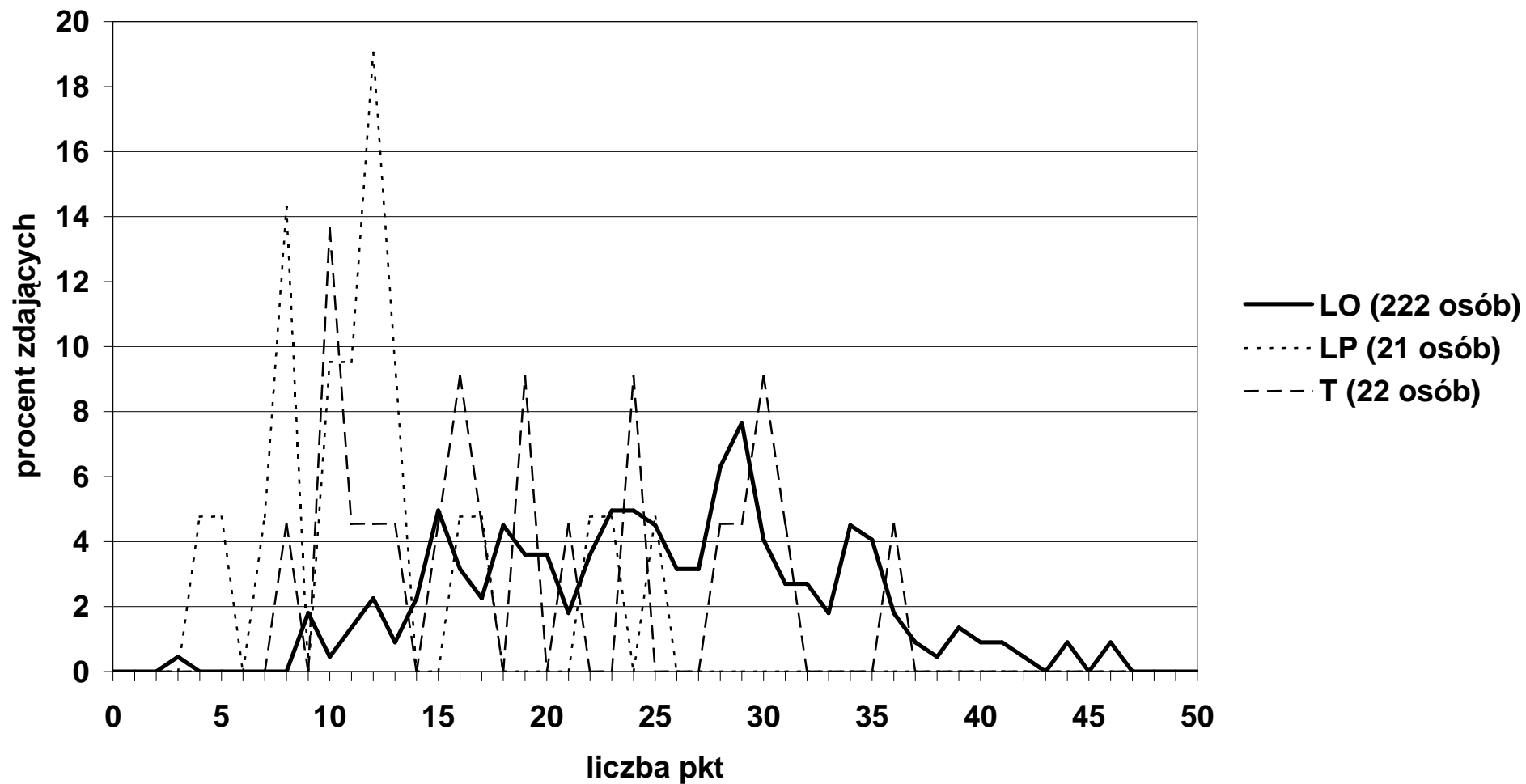


Rozkład wyników punktowych pisemnego egzaminu maturalnego w 2008 r.

8a) Fizyka i astronomia - poziom podstawowy

Pkt	Razem	LO	LP	LU	T	TU	Pkt	Razem	LO	LP	LU	T	TU
Ogółem	265	222	21		22		Ogółem	100,0	100,0	100,0		100,0	
1							0						
2							1						
3	1	1					2						
4	1		1				3	0,4	0,5				
5	1		1				4	0,4		4,8			
6							5	0,4		4,8			
7	1		1				6						
8	4		3		1		7	0,4		4,8			
9	4	4					8	1,5		14,3		4,5	
10	6	1	2		3		9	1,5	1,8				
11	6	3	2		1		10	2,3	0,5	9,5		13,6	
12	10	5	4		1		11	2,3	1,4	9,5		4,5	
13	5	2	2		1		12	3,8	2,3	19,0		4,5	
14	5	5					13	1,9	0,9	9,5		4,5	
15	12	11			1		14	1,9	2,3				
16	10	7	1		2		15	4,5	5,0			4,5	
17	7	5	1		1		16	3,8	3,2	4,8		9,1	
18	10	10					17	2,6	2,3	4,8		4,5	
19	10	8			2		18	3,8	4,5				
20	8	8					19	3,8	3,6			9,1	
21	5	4			1		20	3,0	3,6				
22	9	8	1				21	1,9	1,8			4,5	
23	12	11	1				22	3,4	3,6	4,8			
24	13	11			2		23	4,5	5,0	4,8			
25	11	10	1				24	4,9	5,0			9,1	
26	7	7					25	4,2	4,5	4,8			
27	7	7					26	2,6	3,2				
28	15	14			1		27	2,6	3,2				
29	18	17			1		28	5,7	6,3			4,5	
30	11	9			2		29	6,8	7,7			4,5	
31	7	6			1		30	4,2	4,1			9,1	
32	6	6					31	2,6	2,7			4,5	
33	4	4					32	2,3	2,7				
34	10	10					33	1,5	1,8				
35	9	9					34	3,8	4,5				
36	5	4			1		35	3,4	4,1				
37	2	2					36	1,9	1,8			4,5	
38	1	1					37	0,8	0,9				
39	3	3					38	0,4	0,5				
40	2	2					39	1,1	1,4				
41	2	2					40	0,8	0,9				
42	1	1					41	0,8	0,9				
43							42	0,4	0,5				
44	2	2					43						
45							44	0,8	0,9				
46	2	2					45						
47							46	0,8	0,9				
48							47						
49							48						
50							49						
							50						

Procentowy rozkład wyników pisemnego egzaminu maturalnego 2008 fizyka i astronomia - poziom podstawowy

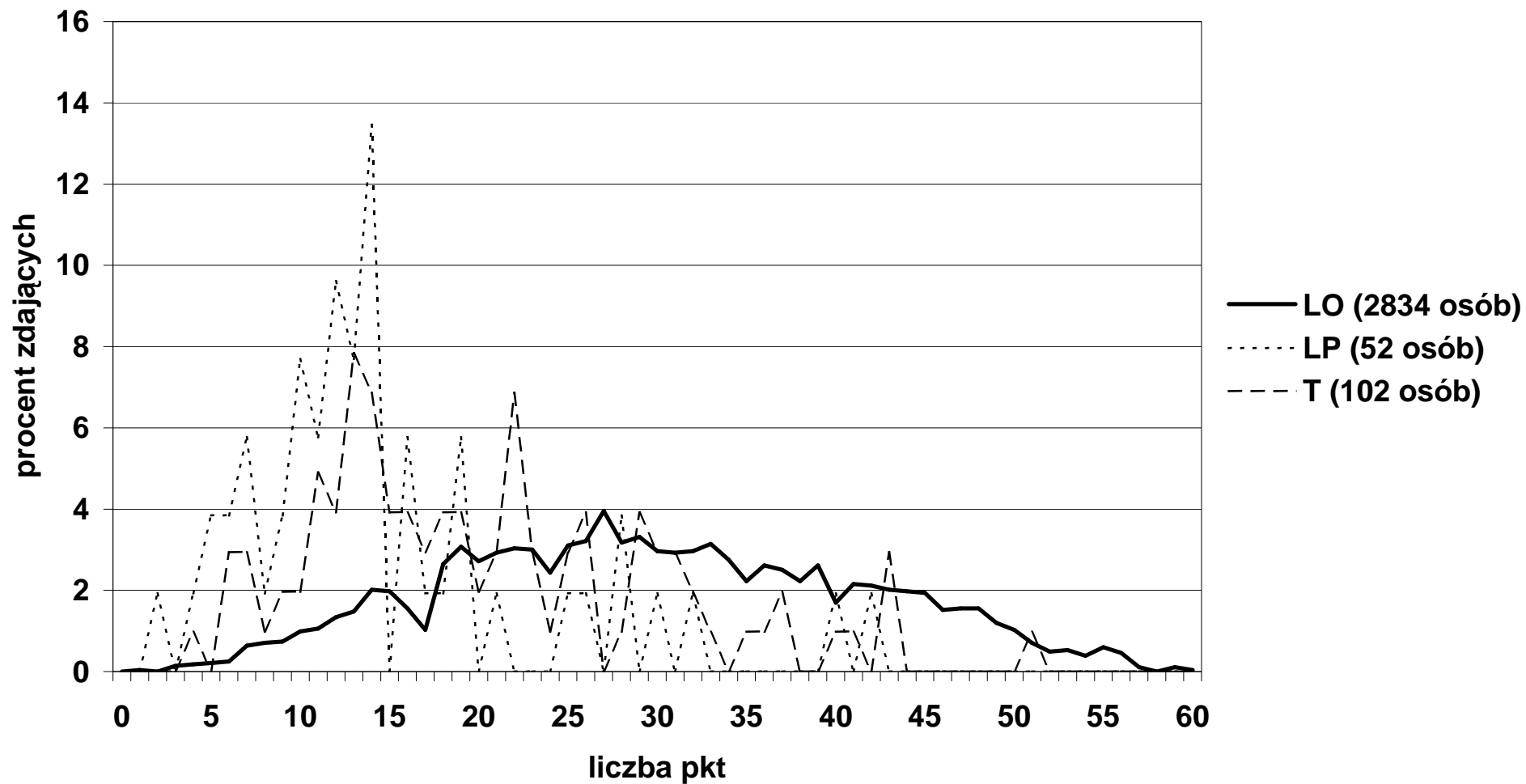


Rozkład wyników punktowych pisemnego egzaminu maturalnego w 2008 r.

8b) Fizyka i astronomia - poziom rozszerzony

Pkt	Razem	LO	LP	LU	T	TU	Pkt	Razem	LO	LP	LU	T	TU
Ogółem	2988	2834	52		102		Ogółem	100,0	100,0	100,0		100,0	
0							0						
1	1	1					1	0,0	0,0				
2	1		1				2	0,0		1,9			
3	4	4					3	0,1	0,1				
4	7	5	1		1		4	0,2	0,2	1,9		1,0	
5	8	6	2				5	0,3	0,2	3,8			
6	12	7	2		3		6	0,4	0,2	3,8		2,9	
7	24	18	3		3		7	0,8	0,6	5,8		2,9	
8	22	20	1		1		8	0,7	0,7	1,9		1,0	
9	25	21	2		2		9	0,8	0,7	3,8		2,0	
10	34	28	4		2		10	1,1	1,0	7,7		2,0	
11	38	30	3		5		11	1,3	1,1	5,8		4,9	
12	47	38	5		4		12	1,6	1,3	9,6		3,9	
13	54	42	4		8		13	1,8	1,5	7,7		7,8	
14	71	57	7		7		14	2,4	2,0	13,5		6,9	
15	60	56			4		15	2,0	2,0			3,9	
16	51	44	3		4		16	1,7	1,6	5,8		3,9	
17	33	29	1		3		17	1,1	1,0	1,9		2,9	
18	80	75	1		4		18	2,7	2,6	1,9		3,9	
19	94	87	3		4		19	3,1	3,1	5,8		3,9	
20	79	77			2		20	2,6	2,7			2,0	
21	87	83	1		3		21	2,9	2,9	1,9		2,9	
22	93	86			7		22	3,1	3,0			6,9	
23	88	85			3		23	2,9	3,0			2,9	
24	70	69			1		24	2,3	2,4			1,0	
25	92	88	1		3		25	3,1	3,1	1,9		2,9	
26	96	91	1		4		26	3,2	3,2	1,9		3,9	
27	112	112					27	3,7	4,0				
28	93	90	2		1		28	3,1	3,2	3,8		1,0	
29	98	94			4		29	3,3	3,3			3,9	
30	88	84	1		3		30	2,9	3,0	1,9		2,9	
31	86	83			3		31	2,9	2,9			2,9	
32	87	84	1		2		32	2,9	3,0	1,9		2,0	
33	90	89			1		33	3,0	3,1			1,0	
34	78	78					34	2,6	2,8				
35	64	63			1		35	2,1	2,2			1,0	
36	75	74			1		36	2,5	2,6			1,0	
37	73	71			2		37	2,4	2,5			2,0	
38	63	63					38	2,1	2,2				
39	74	74					39	2,5	2,6				
40	50	48	1		1		40	1,7	1,7	1,9		1,0	
41	62	61			1		41	2,1	2,2			1,0	
42	61	60	1				42	2,0	2,1	1,9			
43	60	57			3		43	2,0	2,0			2,9	
44	56	56					44	1,9	2,0				
45	55	55					45	1,8	1,9				
46	43	43					46	1,4	1,5				
47	44	44					47	1,5	1,6				
48	44	44					48	1,5	1,6				
49	34	34					49	1,1	1,2				
50	29	29					50	1,0	1,0				
51	21	20			1		51	0,7	0,7			1,0	
52	14	14					52	0,5	0,5				
53	15	15					53	0,5	0,5				
54	11	11					54	0,4	0,4				
55	17	17					55	0,6	0,6				
56	13	13					56	0,4	0,5				
57	3	3					57	0,1	0,1				
58							58						
59	3	3					59	0,1	0,1				
60	1	1					60	0,0	0,0				

Procentowy rozkład wyników pisemnego egzaminu maturalnego 2008 fizyka i astronomia - poziom rozszerzony

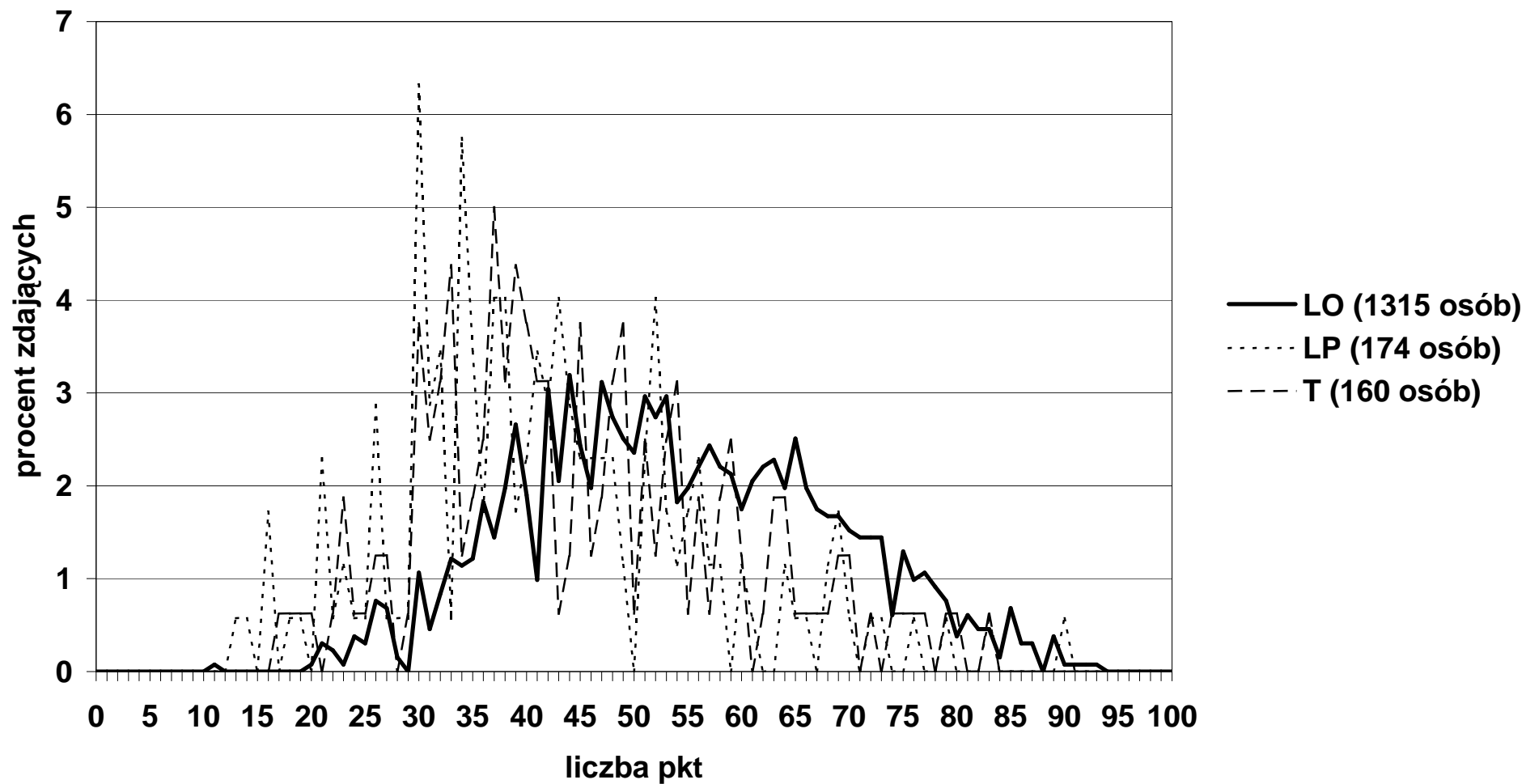


Rozkład wyników punktowych pisemnego egzaminu maturalnego w 2008 r.

9a) Historia - poziom podstawowy

Pkt	Razem	LO	LP	LU	T	TU	Pkt	Razem	LO	LP	LU	T	TU
Ogółem	1700	1315	174	39	160	12	Ogółem	100,0	100,0	100,0	100,0	100,0	100,0
1							0						
2							1						
3							2						
4							3						
5							4						
6							5						
7							6						
8							7						
9							8						
10							9						
11	2	1		1			10						
12							11	0,1	0,1		2,6		
13	1		1				12						
14	1		1				13	0,1		0,6			
15							14	0,1		0,6			
16	3		3				15						
17	1				1		16	0,2		1,7			
18	2		1		1		17	0,1				0,6	
19	5		1	3	1		18	0,1		0,6		0,6	
20	3	1		1	1		19	0,3		0,6	7,7	0,6	
21	9	4	4	1			20	0,2	0,1		2,6	0,6	
22	5	3	1		1		21	0,5	0,3	2,3	2,6		
23	7	1	2	1	3		22	0,3	0,2	0,6		0,6	
24	7	5	1		1		23	0,4	0,1	1,1	2,6	1,9	
25	6	4	1		1		24	0,4	0,4	0,6		0,6	
26	18	10	5	1	2		25	0,4	0,3	0,6		0,6	
27	14	9	1	2	2		26	1,1	0,8	2,9	2,6	1,3	
28	4	2	1	1			27	0,8	0,7	0,6	5,1	1,3	
29	3		1	1	1		28	0,2	0,2	0,6	2,6		
30	34	14	11	2	6	1	29	0,2		0,6	2,6	0,6	
31	17	6	5	1	4	1	30	2,0	1,1	6,3	5,1	3,8	8,3
32	23	11	6	1	5		31	1,0	0,5	2,9	2,6	2,5	8,3
33	24	16	1		7		32	1,4	0,8	3,4	2,6	3,1	
34	30	15	10	3	2		33	1,4	1,2	0,6		4,4	
35	26	16	6		3	1	34	1,8	1,1	5,7	7,7	1,3	
36	33	24	3	1	4	1	35	1,5	1,2	3,4		1,9	8,3
37	34	19	7		8		36	1,9	1,8	1,7	2,6	2,5	8,3
38	40	26	7	1	5	1	37	2,0	1,4	4,0		5,0	
39	46	35	3	1	7		38	2,4	2,0	4,0	2,6	3,1	8,3
40	35	25	4		6		39	2,7	2,7	1,7	2,6	4,4	
41	25	13	6	1	5		40	2,1	1,9	2,3		3,8	
42	50	40	5		5		41	1,5	1,0	3,4	2,6	3,1	
43	36	27	7	1	1		42	2,9	3,0	2,9		3,1	
44	49	42	5		2		43	2,1	2,1	4,0	2,6	0,6	
45	45	32	4	2	6	1	44	2,9	3,2	2,9		1,3	
46	34	26	4	2	2		45	2,6	2,4	2,3	5,1	3,8	8,3
47	49	41	4	1	3		46	2,0	2,0	2,3	5,1	1,3	
48	45	36	4		5		47	2,9	3,1	2,3	2,6	1,9	
49	42	33	2	1	6		48	2,6	2,7	2,3		3,1	
50	32	31			1		49	2,5	2,5	1,1	2,6	3,8	
51	47	39	4		4		50	1,9	2,4			0,6	
52	45	36	7		2		51	2,8	3,0	2,3		2,5	
53	46	39	3		4		52	2,6	2,7	4,0		1,3	
54	31	24	2		5		53	2,7	3,0	1,7		2,5	
55	30	26	3		1		54	1,8	1,8	1,1		3,1	
56	36	29	4		3		55	1,8	2,0	1,7		0,6	
57	35	32	2		1		56	2,1	2,2	2,3		1,9	
58	36	29	2	1	3	1	57	2,1	2,4	1,1		0,6	
59	33	28		1	4		58	2,1	2,2	1,1	2,6	1,9	8,3
60	27	23	2		2		59	1,9	2,1		2,6	2,5	
61	30	27	1	1		1	60	1,6	1,7	1,1		1,3	
62	30	29			1		61	1,8	2,1	0,6	2,6		8,3
63	34	30		1	3		62	1,8	2,2			0,6	
64	31	26	2		3		63	2,0	2,3		2,6	1,9	
65	37	33	1	1	1	1	64	1,8	2,0	1,1		1,9	
66	29	26	1	1	1		65	2,2	2,5	0,6	2,6	0,6	8,3
67	24	23			1		66	1,7	2,0	0,6	2,6	0,6	
68	26	22	2		1	1	67	1,4	1,7			0,6	
69	30	22	3	2	2	1	68	1,5	1,7	1,1		0,6	8,3
70	23	20	1		2		69	1,8	1,7	1,7	5,1	1,3	8,3
71	20	19		1			70	1,4	1,5	0,6		1,3	
72	21	19	1		1		71	1,2	1,4		2,6		
73	20	19	1				72	1,2	1,4	0,6		0,6	
74	9	8			1		73	1,2	1,4	0,6			
75	18	17			1		74	0,5	0,6			0,6	
76	15	13	1		1		75	1,1	1,3			0,6	
77	16	14			1	1	76	0,9	1,0	0,6		0,6	
78	12	12					77	0,9	1,1			0,6	8,3
79	12	10	1		1		78	0,7	0,9				
80	6	5			1		79	0,7	0,8	0,6		0,6	
81	8	8					80	0,4	0,4			0,6	
82	6	6					81	0,5	0,6				
83	8	6	1		1		82	0,4	0,5				
84	2	2					83	0,5	0,5	0,6		0,6	
85	9	9					84	0,1	0,2				
86	4	4					85	0,5	0,7				
87	4	4					86	0,2	0,3				
88							87	0,2	0,3				
89	5	5					88						
90	2	1	1				89	0,3	0,4				
91	1	1					90	0,1	0,1	0,6			
92	1	1					91	0,1	0,1				
93	1	1					92	0,1	0,1				
94							93	0,1	0,1				
95							94						
96							95						
97							96						
98							97						
99							98						
100							99						

Procentowy rozkład wyników pisemnego egzaminu maturalnego 2008 historia - poziom podstawowy

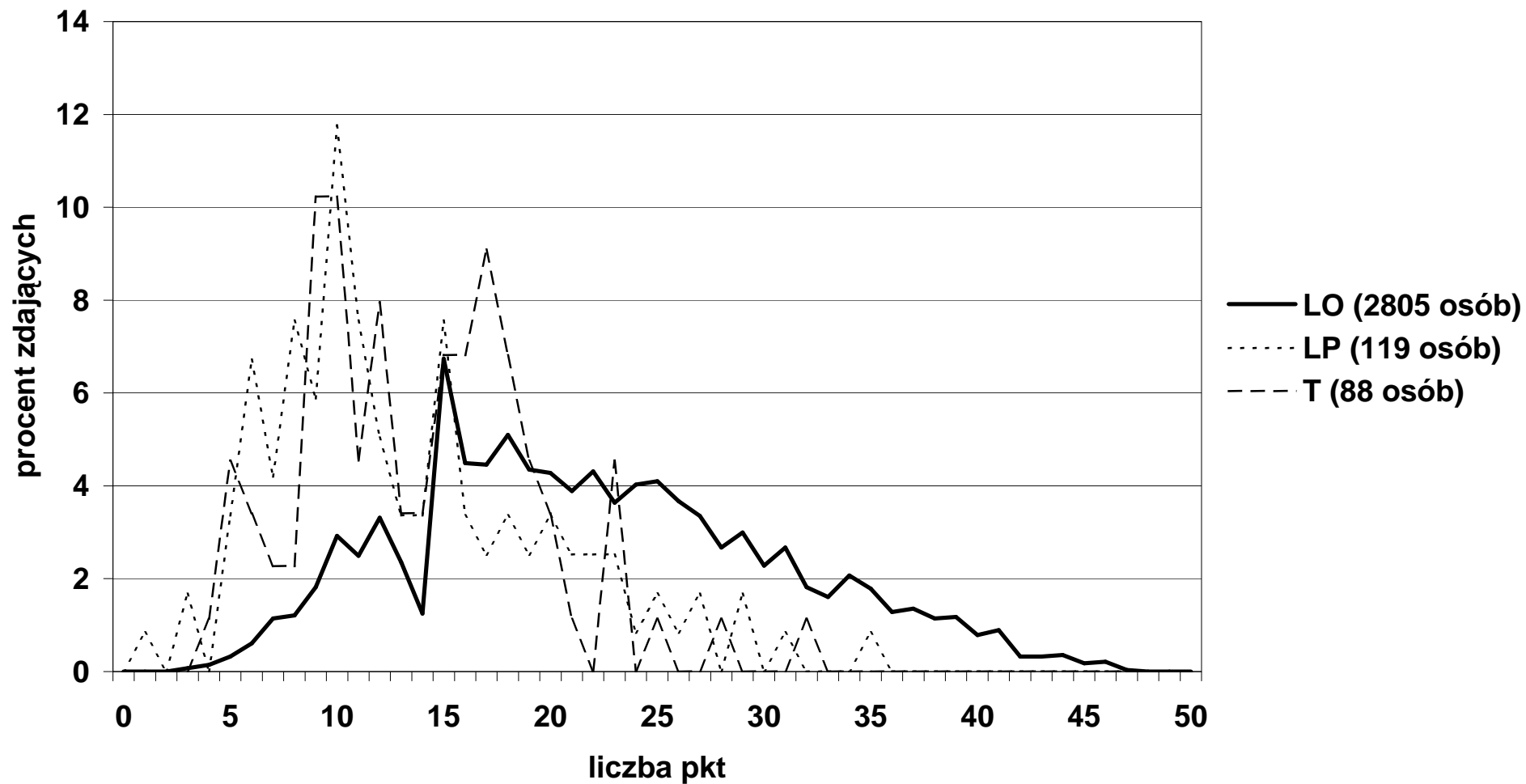


Rozkład wyników punktowych pisemnego egzaminu maturalnego w 2008 r.

9b) Historia - poziom rozszerzony

Pkt	Razem	LO	LP	LU	T	TU	Pkt	Razem	LO	LP	LU	T	TU
Ogółem	3017	2805	119	3	88	2	Ogółem	100,0	100,0	100,0	100,0	100,0	100,0
0							0						
1	1		1				1	0,0		0,8			
2	1					1	2	0,0					50,0
3	4	2	2				3	0,1	0,1	1,7			
4	5	4			1		4	0,2	0,1			1,1	
5	17	9	4		4		5	0,6	0,3	3,4		4,5	
6	28	17	8		3		6	0,9	0,6	6,7		3,4	
7	39	32	5		2		7	1,3	1,1	4,2		2,3	
8	46	34	9	1	2		8	1,5	1,2	7,6	33,3	2,3	
9	67	51	7		9		9	2,2	1,8	5,9		10,2	
10	105	82	14		9		10	3,5	2,9	11,8		10,2	
11	83	70	9		4		11	2,8	2,5	7,6		4,5	
12	106	93	6		7		12	3,5	3,3	5,0		8,0	
13	73	66	4		3		13	2,4	2,4	3,4		3,4	
14	42	35	4		3		14	1,4	1,2	3,4		3,4	
15	204	189	9		6		15	6,8	6,7	7,6		6,8	
16	136	126	4		6		16	4,5	4,5	3,4		6,8	
17	136	125	3		8		17	4,5	4,5	2,5		9,1	
18	153	143	4		6		18	5,1	5,1	3,4		6,8	
19	130	122	3	1	4		19	4,3	4,3	2,5	33,3	4,5	
20	127	120	4		3		20	4,2	4,3	3,4		3,4	
21	113	109	3		1		21	3,7	3,9	2,5		1,1	
22	124	121	3				22	4,1	4,3	2,5			
23	110	102	3	1	4		23	3,6	3,6	2,5	33,3	4,5	
24	115	113	1			1	24	3,8	4,0	0,8			50,0
25	118	115	2		1		25	3,9	4,1	1,7		1,1	
26	104	103	1				26	3,4	3,7	0,8			
27	96	94	2				27	3,2	3,4	1,7			
28	76	75			1		28	2,5	2,7			1,1	
29	86	84	2				29	2,9	3,0	1,7			
30	64	64					30	2,1	2,3				
31	76	75	1				31	2,5	2,7	0,8			
32	52	51			1		32	1,7	1,8			1,1	
33	45	45					33	1,5	1,6				
34	58	58					34	1,9	2,1				
35	51	50	1				35	1,7	1,8	0,8			
36	36	36					36	1,2	1,3				
37	38	38					37	1,3	1,4				
38	32	32					38	1,1	1,1				
39	33	33					39	1,1	1,2				
40	22	22					40	0,7	0,8				
41	25	25					41	0,8	0,9				
42	9	9					42	0,3	0,3				
43	9	9					43	0,3	0,3				
44	10	10					44	0,3	0,4				
45	5	5					45	0,2	0,2				
46	6	6					46	0,2	0,2				
47	1	1					47	0,0	0,0				
48							48						
49							49						
50							50						

Procentowy rozkład wyników pisemnego egzaminu maturalnego 2008 historia - poziom rozszerzony

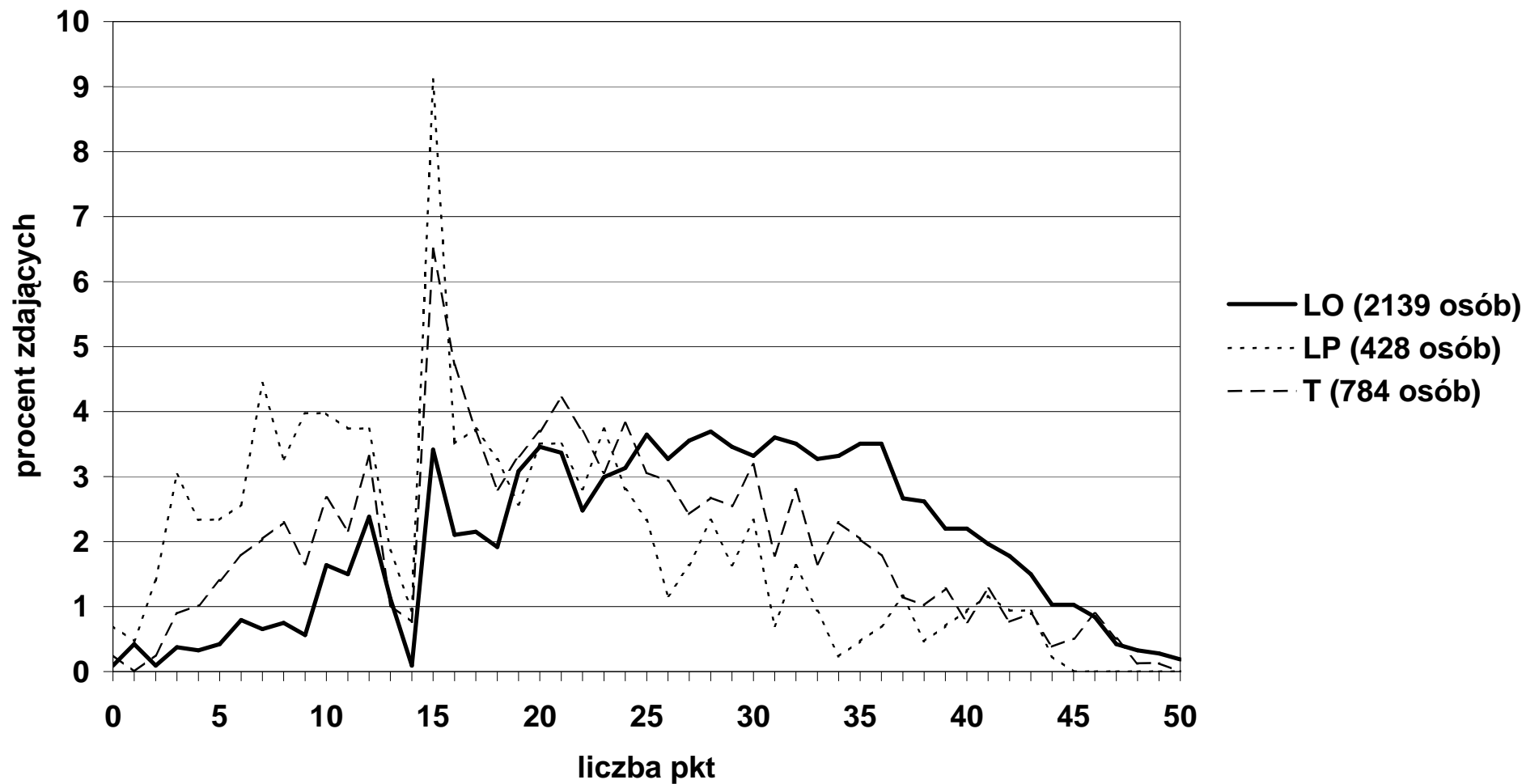


Rozkład wyników punktowych pisemnego egzaminu maturalnego w 2008 r.

10a) Matematyka - poziom podstawowy

Pkt	Razem	LO	LP	LU	T	TU	Pkt	Razem	LO	LP	LU	T	TU
Ogółem	3394	2139	428	27	784	16	Ogółem	100,0	100,0	100,0	100,0	100,0	100,0
0	9	2	3		2	2	0	0,3	0,1	0,7		0,3	12,5
1	14	9	2	2		1	1	0,4	0,4	0,5	7,4		6,3
2	15	2	6	4	2	1	2	0,4	0,1	1,4	14,8	0,3	6,3
3	30	8	13	1	7	1	3	0,9	0,4	3,0	3,7	0,9	6,3
4	26	7	10	1	8		4	0,8	0,3	2,3	3,7	1,0	
5	33	9	10	2	11	1	5	1,0	0,4	2,3	7,4	1,4	6,3
6	44	17	11		14	2	6	1,3	0,8	2,6		1,8	12,5
7	51	14	19	1	16	1	7	1,5	0,7	4,4	3,7	2,0	6,3
8	50	16	14	1	18	1	8	1,5	0,7	3,3	3,7	2,3	6,3
9	46	12	17	3	13	1	9	1,4	0,6	4,0	11,1	1,7	6,3
10	73	35	17		21		10	2,2	1,6	4,0		2,7	
11	67	32	16	1	17	1	11	2,0	1,5	3,7	3,7	2,2	6,3
12	94	51	16	1	26		12	2,8	2,4	3,7	3,7	3,3	
13	40	24	8		8		13	1,2	1,1	1,9		1,0	
14	14	2	4	1	6	1	14	0,4	0,1	0,9	3,7	0,8	6,3
15	164	73	39	1	51		15	4,8	3,4	9,1	3,7	6,5	
16	98	45	15	1	37		16	2,9	2,1	3,5	3,7	4,7	
17	92	46	16	1	29		17	2,7	2,2	3,7	3,7	3,7	
18	77	41	14		22		18	2,3	1,9	3,3		2,8	
19	104	66	11	1	26		19	3,1	3,1	2,6	3,7	3,3	
20	120	74	15	2	29		20	3,5	3,5	3,5	7,4	3,7	
21	121	72	15		33	1	21	3,6	3,4	3,5		4,2	6,3
22	94	53	12		29		22	2,8	2,5	2,8		3,7	
23	104	64	16		24		23	3,1	3,0	3,7		3,1	
24	109	67	12		30		24	3,2	3,1	2,8		3,8	
25	113	78	10		24	1	25	3,3	3,6	2,3		3,1	6,3
26	98	70	5		23		26	2,9	3,3	1,2		2,9	
27	102	76	7		19		27	3,0	3,6	1,6		2,4	
28	110	79	10		21		28	3,2	3,7	2,3		2,7	
29	101	74	7		20		29	3,0	3,5	1,6		2,6	
30	106	71	10		25		30	3,1	3,3	2,3		3,2	
31	95	77	3		14	1	31	2,8	3,6	0,7		1,8	6,3
32	104	75	7		22		32	3,1	3,5	1,6		2,8	
33	88	70	4	1	13		33	2,6	3,3	0,9	3,7	1,7	
34	90	71	1		18		34	2,7	3,3	0,2		2,3	
35	93	75	2		16		35	2,7	3,5	0,5		2,0	
36	92	75	3		14		36	2,7	3,5	0,7		1,8	
37	73	57	5	2	9		37	2,2	2,7	1,2	7,4	1,1	
38	66	56	2		8		38	1,9	2,6	0,5		1,0	
39	60	47	3		10		39	1,8	2,2	0,7		1,3	
40	57	47	4		6		40	1,7	2,2	0,9		0,8	
41	57	42	5		10		41	1,7	2,0	1,2		1,3	
42	48	38	4		6		42	1,4	1,8	0,9		0,8	
43	43	32	4		7		43	1,3	1,5	0,9		0,9	
44	26	22	1		3		44	0,8	1,0	0,2		0,4	
45	26	22			4		45	0,8	1,0			0,5	
46	25	18			7		46	0,7	0,8			0,9	
47	13	9			4		47	0,4	0,4			0,5	
48	8	7			1		48	0,2	0,3			0,1	
49	7	6			1		49	0,2	0,3			0,1	
50	4	4					50	0,1	0,2				

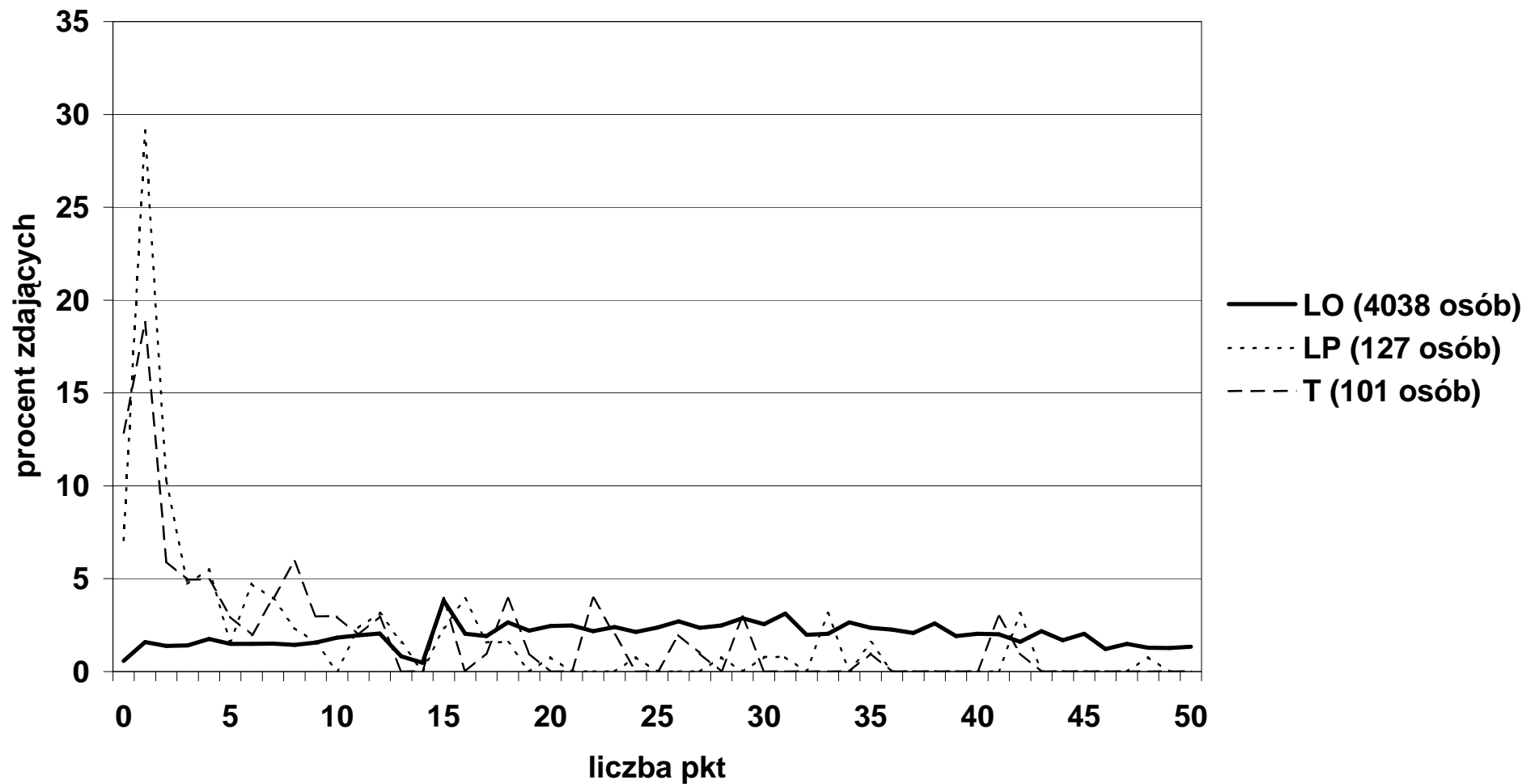
Procentowy rozkład wyników pisemnego egzaminu maturalnego 2008 matematyka - poziom podstawowy



Rozkład wyników punktowych pisemnego egzaminu maturalnego w 2008 r.
10b) Matematyka - poziom rozszerzony

Pkt	Razem	LO	LP	LU	T	TU	Pkt	Razem	LO	LP	LU	T	TU
Ogółem	4268	4038	127	2	101		Ogółem	100,0	100,0	100,0	100,0	100,0	100,0
0	45	23	9		13		0	1,1	0,6	7,1			12,9
1	120	64	37		19		1	2,8	1,6	29,1			18,8
2	75	56	13		6		2	1,8	1,4	10,2			5,9
3	69	57	6	1	5		3	1,6	1,4	4,7	50,0		5,0
4	83	71	7		5		4	1,9	1,8	5,5			5,0
5	65	60	2		3		5	1,5	1,5	1,6			3,0
6	68	60	6		2		6	1,6	1,5	4,7			2,0
7	70	61	5		4		7	1,6	1,5	3,9			4,0
8	67	58	3		6		8	1,6	1,4	2,4			5,9
9	69	63	2	1	3		9	1,6	1,6	1,6	50,0		3,0
10	77	74			3		10	1,8	1,8				3,0
11	84	79	3		2		11	2,0	2,0	2,4			2,0
12	90	83	4		3		12	2,1	2,1	3,1			3,0
13	35	33	2				13	0,8	0,8	1,6			
14	19	19					14	0,4	0,5				
15	161	154	3		4		15	3,8	3,8	2,4			4,0
16	87	82	5				16	2,0	2,0	3,9			
17	80	77	2		1		17	1,9	1,9	1,6			1,0
18	113	107	2		4		18	2,6	2,6	1,6			4,0
19	90	89			1		19	2,1	2,2				1,0
20	100	99	1				20	2,3	2,5	0,8			
21	100	100					21	2,3	2,5				
22	92	88			4		22	2,2	2,2				4,0
23	99	97			2		23	2,3	2,4				2,0
24	87	86	1				24	2,0	2,1	0,8			
25	96	96					25	2,2	2,4				
26	111	109			2		26	2,6	2,7				2,0
27	96	95			1		27	2,2	2,4				1,0
28	101	100	1				28	2,4	2,5	0,8			
29	119	116			3		29	2,8	2,9				3,0
30	104	103	1				30	2,4	2,6	0,8			
31	127	126	1				31	3,0	3,1	0,8			
32	80	80					32	1,9	2,0				
33	86	82	4				33	2,0	2,0	3,1			
34	107	107					34	2,5	2,6				
35	98	95	2		1		35	2,3	2,4	1,6			1,0
36	91	91					36	2,1	2,3				
37	84	84					37	2,0	2,1				
38	105	105					38	2,5	2,6				
39	77	77					39	1,8	1,9				
40	82	82					40	1,9	2,0				
41	84	81			3		41	2,0	2,0				3,0
42	70	65	4		1		42	1,6	1,6	3,1			1,0
43	88	88					43	2,1	2,2				
44	68	68					44	1,6	1,7				
45	82	82					45	1,9	2,0				
46	49	49					46	1,1	1,2				
47	60	60					47	1,4	1,5				
48	53	52	1				48	1,2	1,3	0,8			
49	51	51					49	1,2	1,3				
50	54	54					50	1,3	1,3				
								100,0	100,0	100,0	100,0	100,0	100,0

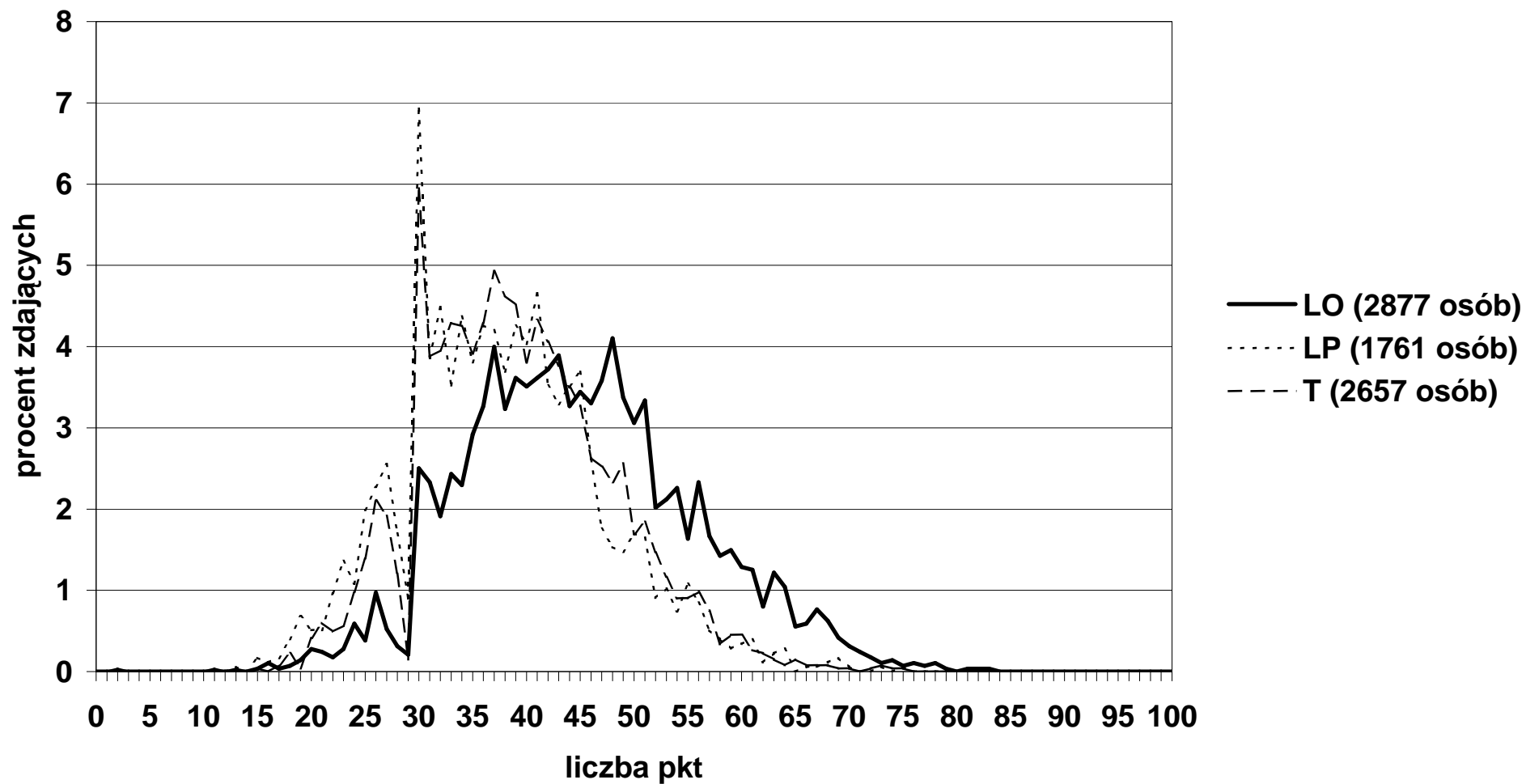
Procentowy rozkład wyników pisemnego egzaminu maturalnego 2008 matematyka - poziom rozszerzony



Rozkład wyników punktowych pisemnego egzaminu maturalnego w 2008 r.
11a) Wiedza o społeczeństwie - poziom podstawowy

Pkt	Razem	LO	LP	LU	T	TU	Pkt	Razem	LO	LP	LU	T	TU
Ogółem	7871	2877	1761	376	2657	200		100,0	100,0	100,0	100,0	100,0	100,0
1							0						
2	1					1	2	0,0				0,0	
3							3						
4							4						
5							5						
6							6						
7							7						
8							8						
9							9						
10							10						
11	1					1	11	0,0				0,0	
12							12						
13	4		1	2	1		13	0,1		0,1	0,5	0,0	
14							14						
15	6	1	3	1	1		15	0,1	0,0	0,2	0,3	0,0	
16	8	3	2	1		2	16	0,1	0,1	0,1	0,3		1,0
17	9	1	3	3	2		17	0,1	0,0	0,2	0,8	0,1	
18	20	2	7	2	6	3	18	0,3	0,1	0,4	0,5	0,2	1,5
19	20	4	12	1	1	2	19	0,3	0,1	0,7	0,3	0,0	1,0
20	36	8	9	2	11	6	20	0,5	0,3	0,5	0,5	0,4	3,0
21	40	7	9	4	16	4	21	0,5	0,2	0,5	1,1	0,6	2,0
22	43	5	17	6	13	2	22	0,5	0,2	1,0	1,6	0,5	1,0
23	63	8	24	11	15	5	23	0,8	0,3	1,4	2,9	0,6	2,5
24	75	17	19	8	26	5	24	1,0	0,6	1,1	2,1	1,0	2,5
25	95	11	35	10	37	2	25	1,2	0,4	2,0	2,7	1,4	1,0
26	138	28	40	11	56	3	26	1,8	1,0	2,3	2,9	2,1	1,5
27	127	15	45	11	51	5	27	1,6	0,5	2,6	2,9	1,9	2,5
28	81	9	30	6	32	4	28	1,0	0,3	1,7	1,6	1,2	2,0
29	29	6	16	3	4		29	0,4	0,2	0,9	0,8	0,2	
30	399	72	122	34	158	13	30	5,1	2,5	6,9	9,0	5,9	6,5
31	263	67	68	12	103	13	31	3,3	2,3	3,9	3,2	3,9	6,5
32	273	55	79	23	105	11	32	3,5	1,9	4,5	6,1	4,0	5,5
33	265	70	62	11	114	8	33	3,4	2,4	3,5	2,9	4,3	4,0
34	282	66	77	20	113	6	34	3,6	2,3	4,4	5,3	4,3	3,0
35	273	84	67	11	104	7	35	3,5	2,9	3,8	2,9	3,9	3,5
36	310	94	75	17	114	10	36	3,9	3,3	4,3	4,5	4,3	5,0
37	340	115	74	11	131	9	37	4,3	4,0	4,2	2,9	4,9	4,5
38	312	93	65	13	123	18	38	4,0	3,2	3,7	3,5	4,6	9,0
39	317	104	75	10	120	8	39	4,0	3,6	4,3	2,7	4,5	4,0
40	290	101	71	7	101	10	40	3,7	3,5	4,0	1,9	3,8	5,0
41	323	104	82	15	115	7	41	4,1	3,6	4,7	4,0	4,3	3,5
42	294	107	62	15	108	2	42	3,7	3,7	3,5	4,0	4,1	1,0
43	286	112	58	10	100	6	43	3,6	3,9	3,3	2,7	3,8	3,0
44	258	94	62	6	93	3	44	3,3	3,3	3,5	1,6	3,5	1,5
45	263	99	65	9	87	3	45	3,3	3,4	3,7	2,4	3,3	1,5
46	218	95	46	5	70	2	46	2,8	3,3	2,6	1,3	2,6	1,0
47	207	103	31	2	67	4	47	2,6	3,6	1,8	0,5	2,5	2,0
48	222	118	27	13	62	2	48	2,8	4,1	1,5	3,5	2,3	1,0
49	195	97	26	3	68	1	49	2,5	3,4	1,5	0,8	2,6	0,5
50	175	88	30	8	45	4	50	2,2	3,1	1,7	2,1	1,7	2,0
51	181	96	29	6	49	1	51	2,3	3,3	1,6	1,6	1,8	0,5
52	122	58	16	7	39	2	52	1,5	2,0	0,9	1,9	1,5	1,0
53	110	61	18		31		53	1,4	2,1	1,0		1,2	
54	108	65	13	4	24	2	54	1,4	2,3	0,7	1,1	0,9	1,0
55	93	47	19	3	24		55	1,2	1,6	1,1	0,8	0,9	
56	115	67	15	4	26	3	56	1,5	2,3	0,9	1,1	1,0	1,5
57	78	48	9		20	1	57	1,0	1,7	0,5		0,8	0,5
58	60	41	7	3	9		58	0,8	1,4	0,4	0,8	0,3	
59	63	43	5	3	12		59	0,8	1,5	0,3	0,8	0,5	
60	56	37	6	1	12		60	0,7	1,3	0,3	0,3	0,5	
61	54	36	7	3	7	1	61	0,7	1,3	0,4	0,8	0,3	0,5
62	32	23	2	1	6		62	0,4	0,8	0,1	0,3	0,2	
63	44	35	4	1	4		63	0,6	1,2	0,2	0,3	0,2	
64	38	30	5	1	2		64	0,5	1,0	0,3	0,3	0,1	
65	21	16		1	4		65	0,3	0,6		0,3	0,2	
66	20	17	1		2		66	0,3	0,6	0,1		0,1	
67	26	22	1	1	2		67	0,3	0,8	0,1	0,3	0,1	
68	22	18	2		2		68	0,3	0,6	0,1		0,1	
69	16	12	3		1		69	0,2	0,4	0,2		0,0	
70	11	9	1		1		70	0,1	0,3	0,1		0,0	
71	7	7					71	0,1	0,2				
72	6	5			1		72	0,1	0,2			0,0	
73	6	3	1		2		73	0,1	0,1	0,1		0,1	
74	5	4			1		74	0,1	0,1			0,0	
75	4	2	1		1		75	0,1	0,1	0,1		0,0	
76	3	3					76	0,0	0,1				
77	2	2					77	0,0	0,1				
78	3	3					78	0,0	0,1				
79	1	1					79	0,0	0,0				
80							80						
81	1	1					81	0,0	0,0				
82	1	1					82	0,0	0,0				
83	1	1					83	0,0	0,0				
84							84						
85							85						
86							86						
87							87						
88							88						
89							89						
90							90						
91							91						
92							92						
93							93						
94							94						
95							95						
96							96						
97							97						
98							98						
99							99						
100							100						

Procentowy rozkład wyników pisemnego egzaminu maturalnego 2008 wiedza o społeczeństwie - poziom podstawowy



Rozkład wyników punktowych pisemnego egzaminu maturalnego w 2008 r.

11b) Wiedza o społeczeństwie - poziom rozszerzony

Pkt	Razem	LO	LP	LU	T	TU	Pkt	Razem	LO	LP	LU	T	TU
Ogółem	5386	4744	324	5	312	1		100,0	100,0	100,0	100,0	100,0	100,0
	1	1					0	0,0	0,0				
1	4	2			2		1	0,1	0,0				0,6
2	9	4	1		4		2	0,2	0,1	0,3			1,3
3	16	10	3		3		3	0,3	0,2	0,9			1,0
4	19	7	7		5		4	0,4	0,1	2,2			1,6
5	23	17	4		2		5	0,4	0,4	1,2			0,6
6	46	24	13		9		6	0,9	0,5	4,0			2,9
7	49	29	10		10		7	0,9	0,6	3,1			3,2
8	70	44	12	1	13		8	1,3	0,9	3,7	20,0		4,2
9	70	51	7		12		9	1,3	1,1	2,2			3,8
10	89	65	15		9		10	1,7	1,4	4,6			2,9
11	114	86	15		13		11	2,1	1,8	4,6			4,2
12	106	76	13		17		12	2,0	1,6	4,0			5,4
13	25	18	2		5		13	0,5	0,4	0,6			1,6
14	3	2	1				14	0,1	0,0	0,3			
15	392	305	45	1	41		15	7,3	6,4	13,9	20,0		13,1
16	257	213	27		17		16	4,8	4,5	8,3			5,4
17	219	186	15		18		17	4,1	3,9	4,6			5,8
18	229	194	16	1	18		18	4,3	4,1	4,9	20,0		5,8
19	259	225	20		14		19	4,8	4,7	6,2			4,5
20	237	205	13		19		20	4,4	4,3	4,0			6,1
21	270	244	11		15		21	5,0	5,1	3,4			4,8
22	253	230	15		8		22	4,7	4,8	4,6			2,6
23	231	211	6		14		23	4,3	4,4	1,9			4,5
24	263	246	5	1	11		24	4,9	5,2	1,5	20,0		3,5
25	233	218	7		8		25	4,3	4,6	2,2			2,6
26	253	237	10		6		26	4,7	5,0	3,1			1,9
27	232	220	8		4		27	4,3	4,6	2,5			1,3
28	221	208	6		6	1	28	4,1	4,4	1,9			1,9
29	196	191	4		1		29	3,6	4,0	1,2			0,3
30	183	176	3	1	3		30	3,4	3,7	0,9	20,0		1,0
31	130	122	6		2		31	2,4	2,6	1,9			0,6
32	143	140	1		2		32	2,7	3,0	0,3			0,6
33	114	112	1		1		33	2,1	2,4	0,3			0,3
34	93	93					34	1,7	2,0				
35	82	81	1				35	1,5	1,7	0,3			
36	65	65					36	1,2	1,4				
37	58	58					37	1,1	1,2				
38	30	29	1				38	0,6	0,6	0,3			
39	27	27					39	0,5	0,6				
40	27	27					40	0,5	0,6				
41	18	18					41	0,3	0,4				
42	11	11					42	0,2	0,2				
43	10	10					43	0,2	0,2				
44	2	2					44	0,0	0,0				
45	2	2					45	0,0	0,0				
46							46						
47	1	1					47	0,0	0,0				
48	1	1					48	0,0	0,0				
49							49						
50							50						

Procentowy rozkład wyników pisemnego egzaminu maturalnego 2008 wiedza o społeczeństwie - poziom rozszerzony

