

4. Rozkłady wyników punktowych z poszczególnych przedmiotów i poziomów egzaminu według typów szkół

Dane w tej części dotyczą przystępujących do egzaminu maturalnego w sesji majowej 2012 r. i rozwiązujących arkusze o jednakowej strukturze, tj. standardowe (A1) i ew. dla słabo widzących (A4).

W rozkładach wyników punktowych mogły być uwzględnione tylko wyniki wyrażone w punktach, tj. wyniki tych zdających, którzy faktycznie rozwiązywali arkusz (w szczególności bez wyników laureatów i finalistów olimpiad przedmiotowych).

W rozkładach uwzględniono wyniki wszystkich kategorii zdających egzamin w sesji majowej, tj. przystępujących po raz pierwszy, poprawiających i podwyższających wyniki oraz skierowanych na cały egzamin ze szkół starego typu.

W tabelach w tej części przedstawiono liczby i procentowe udziały wyników mieszczących się w kolejnych jednopunktowych przedziałach łącznego wyniku za dany arkusz (w językach obcych - w przedziałach półpunktowych).

W tabelach przedstawiono wybrane przedmioty o licznej reprezentacji zdających.

Na wykresach przedstawiono udziały procentowe tylko dla licznie reprezentowanych typów szkół.

4. Rozkłady wyników punktowych z poszczególnych przedmiotów i poziomów egzaminu według typów szkół

Tabele i wykresy:

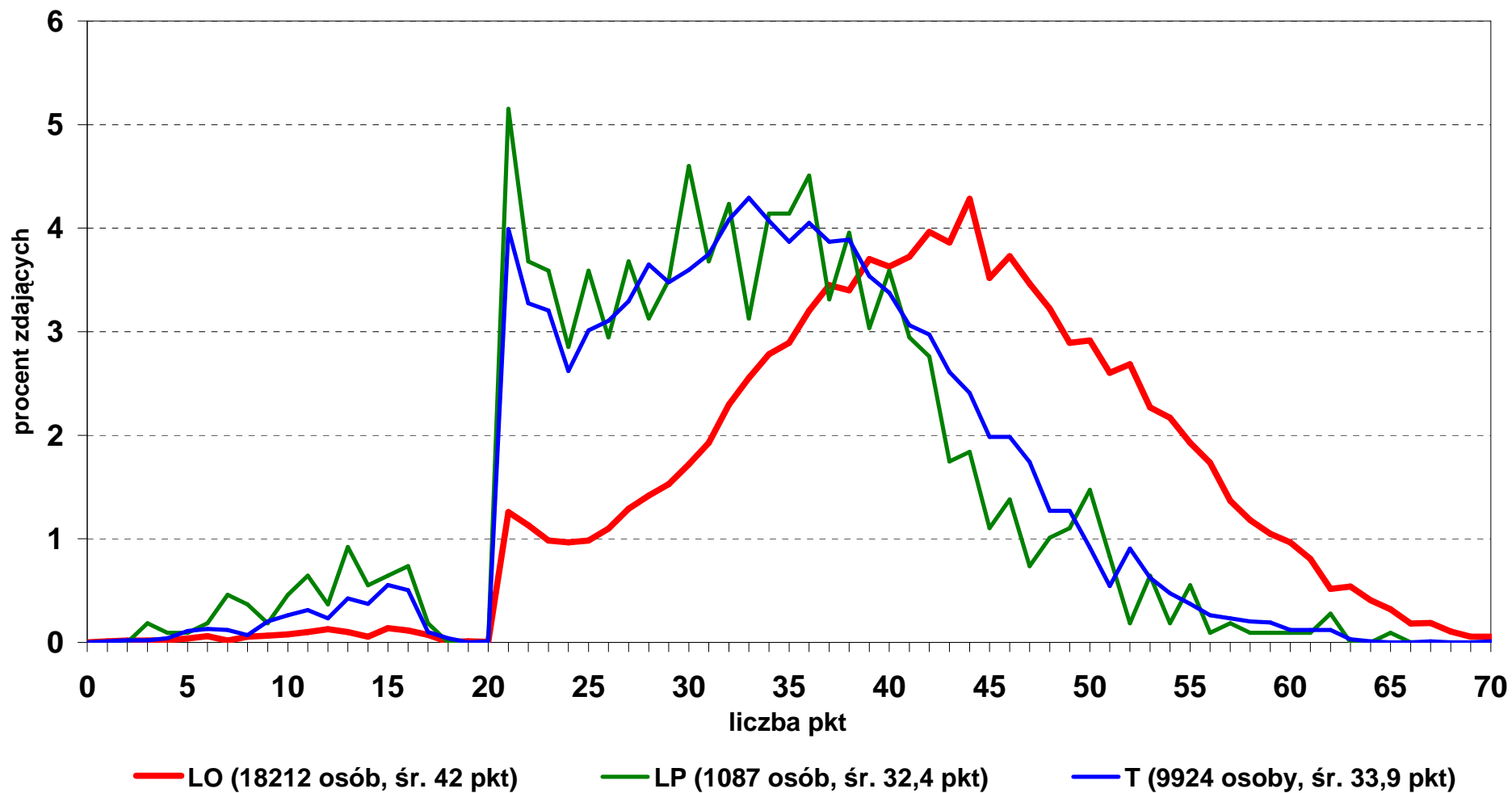
	<i>nr str w pliku pdf</i>
1a) Język polski - poziom podstawowy	3
1b) Język polski - poziom rozszerzony	5
2a) Matematyka - poziom podstawowy	7
2b) Matematyka - poziom rozszerzony	9
3a) Język angielski - poziom podstawowy	11
3b) Język angielski - poziom rozszerzony	13
4a) Język niemiecki - poziom podstawowy	15
4b) Język niemiecki - poziom rozszerzony	17
5a) Biologia - poziom podstawowy	19
5b) Biologia - poziom rozszerzony	21
6a) Chemia - poziom podstawowy	23
6b) Chemia - poziom rozszerzony	25
7a) Geografia - poziom podstawowy	27
7b) Geografia - poziom rozszerzony	29
8a) Fizyka i astronomia - poziom podstawowy	31
8b) Fizyka i astronomia - poziom rozszerzony	33
9a) Historia - poziom podstawowy	35
9b) Historia - poziom rozszerzony	37
10a) Wiedza o społeczeństwie - poziom podstawowy	39
10b) Wiedza o społeczeństwie - poziom rozszerzony	41

Rozkład wyników punktowych pisemnego egzaminu maturalnego w 2012 r.

1a) Język polski - poziom podstawowy

Pkt	Razem	LO	LP	LU	T	TU	Pkt	Razem	LO	LP	LU	T	TU
Ogółem	30290	18212	1087	894	9924	169	Ogółem	100,0	100,0	100,0	100,0	100,0	100,0
0							0						
1	5	2		2	1		1	0,0	0,0		0,2	0,0	
2	7	3		2	2		2	0,0	0,0		0,2	0,0	
3	12	3	2	5	2		3	0,0	0,0	0,2	0,6	0,0	
4	13	4	1	2	4	2	4	0,0	0,0	0,1	0,2	0,0	1,2
5	26	7	1	6	11	1	5	0,1	0,0	0,1	0,7	0,1	0,6
6	37	11	2	10	13	1	6	0,1	0,1	0,2	1,1	0,1	0,6
7	28	3	5	8	12		7	0,1	0,0	0,5	0,9	0,1	
8	26	10	4	4	7	1	8	0,1	0,1	0,4	0,4	0,1	0,6
9	44	12	2	8	20	2	9	0,1	0,1	0,2	0,9	0,2	1,2
10	65	14	5	18	26	2	10	0,2	0,1	0,5	2,0	0,3	1,2
11	69	18	7	11	31	2	11	0,2	0,1	0,6	1,2	0,3	1,2
12	57	23	4	6	23	1	12	0,2	0,1	0,4	0,7	0,2	0,6
13	80	18	10	6	42	4	13	0,3	0,1	0,9	0,7	0,4	2,4
14	67	10	6	9	37	5	14	0,2	0,1	0,6	1,0	0,4	3,0
15	104	25	7	13	55	4	15	0,3	0,1	0,6	1,5	0,6	2,4
16	91	21	8	10	50	2	16	0,3	0,1	0,7	1,1	0,5	1,2
17	25	13	2		10		17	0,1	0,1	0,2		0,1	
18	6	1		1	4		18	0,0	0,0		0,1	0,0	
19	2	2					19	0,0	0,0				
20	2	1			1		20	0,0	0,0			0,0	
21	777	229	56	74	396	22	21	2,6	1,3	5,2	8,3	4,0	13,0
22	636	206	40	52	325	13	22	2,1	1,1	3,7	5,8	3,3	7,7
23	591	179	39	44	318	11	23	2,0	1,0	3,6	4,9	3,2	6,5
24	511	176	31	40	260	4	24	1,7	1,0	2,9	4,5	2,6	2,4
25	564	179	39	39	299	8	25	1,9	1,0	3,6	4,4	3,0	4,7
26	572	200	32	25	308	7	26	1,9	1,1	2,9	2,8	3,1	4,1
27	635	235	40	26	327	7	27	2,1	1,3	3,7	2,9	3,3	4,1
28	696	258	34	37	362	5	28	2,3	1,4	3,1	4,1	3,6	3,0
29	700	278	38	35	345	4	29	2,3	1,5	3,5	3,9	3,5	2,4
30	761	313	50	32	357	9	30	2,5	1,7	4,6	3,6	3,6	5,3
31	804	351	40	37	372	4	31	2,7	1,9	3,7	4,1	3,7	2,4
32	914	418	46	38	405	7	32	3,0	2,3	4,2	4,3	4,1	4,1
33	957	465	34	30	426	2	33	3,2	2,6	3,1	3,4	4,3	1,2
34	997	507	45	33	404	8	34	3,3	2,8	4,1	3,7	4,1	4,7
35	988	527	45	31	384	1	35	3,3	2,9	4,1	3,5	3,9	0,6
36	1072	583	49	32	402	6	36	3,5	3,2	4,5	3,6	4,1	3,6
37	1070	628	36	20	384	2	37	3,5	3,4	3,3	2,2	3,9	1,2
38	1073	619	43	21	386	4	38	3,5	3,4	4,0	2,3	3,9	2,4
39	1077	674	33	15	351	4	39	3,6	3,7	3,0	1,7	3,5	2,4
40	1054	661	39	18	335		40	3,5	3,6	3,6	2,0	3,4	
41	1030	678	32	13	304	3	41	3,4	3,7	2,9	1,5	3,1	1,8
42	1064	722	30	14	295	3	42	3,5	4,0	2,8	1,6	3,0	1,8
43	990	703	19	7	259	2	43	3,3	3,9	1,7	0,8	2,6	1,2
44	1052	780	20	12	239	1	44	3,5	4,3	1,8	1,3	2,4	0,6
45	865	641	12	13	197	2	45	2,9	3,5	1,1	1,5	2,0	1,2
46	901	679	15	10	197		46	3,0	3,7	1,4	1,1	2,0	
47	816	631	8	3	173	1	47	2,7	3,5	0,7	0,3	1,7	0,6
48	726	587	11	2	126		48	2,4	3,2	1,0	0,2	1,3	
49	674	527	12	7	126	1	49	2,2	2,9	1,1	0,8	1,3	0,6
50	641	531	16	2	91	1	50	2,1	2,9	1,5	0,2	0,9	0,6
51	539	474	9	1	54		51	1,8	2,6	0,8	0,1	0,5	
52	585	489	2	3	90		52	1,9	2,7	0,2	0,3	0,9	
53	483	413	7	1	62		53	1,6	2,3	0,6	0,1	0,6	
54	444	395	2		47		54	1,5	2,2	0,2		0,5	
55	395	351	6	1	37		55	1,3	1,9	0,6	0,1	0,4	
56	345	316	1	2	26		56	1,1	1,7	0,1	0,2	0,3	
57	275	249	2	1	23		57	0,9	1,4	0,2	0,1	0,2	
58	237	215	1	1	20		58	0,8	1,2	0,1	0,1	0,2	
59	212	191	1	1	19		59	0,7	1,0	0,1	0,1	0,2	
60	189	176	1		12		60	0,6	1,0	0,1		0,1	
61	160	147	1		12		61	0,5	0,8	0,1		0,1	
62	109	94	3		12		62	0,4	0,5	0,3		0,1	
63	101	98			3		63	0,3	0,5			0,0	
64	75	74			1		64	0,2	0,4			0,0	
65	59	58	1				65	0,2	0,3	0,1			
66	33	33					66	0,1	0,2				
67	35	34			1		67	0,1	0,2			0,0	
68	19	19					68	0,1	0,1				
69	10	10					69	0,0	0,1				
70	11	10			1		70	0,0	0,1			0,0	

Procentowy rozkład wyników pisemnego egzaminu maturalnego 2012 język polski - poziom podstawowy



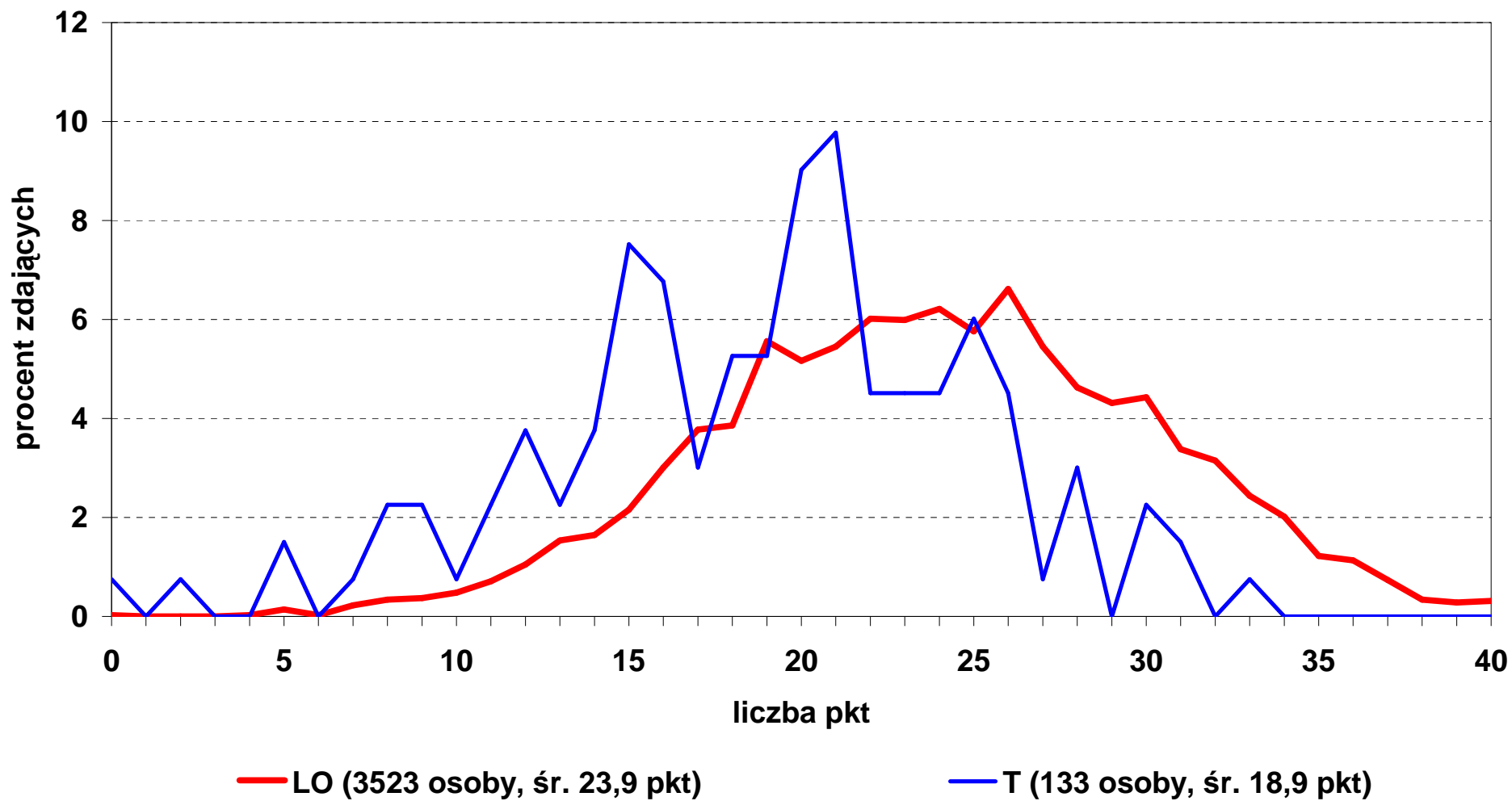
Rozkład wyników punktowych pisemnego egzaminu maturalnego w 2012 r.

1b) Język polski - poziom rozszerzony

Pkt	Razem	LO	LP	LU	T	TU
Ogółem	3696	3523	35	2	133	2
1	2	1			1	
2	1				1	
3						
4	1	1				
5	7	5			2	
6	1	1				
7	9	8			1	
8	15	12			3	
9	16	13			3	
10	18	17			1	
11	28	25			3	
12	44	37	2		5	
13	58	54	1		3	
14	63	58			5	
15	87	76	1		10	
16	120	106	5		9	
17	138	133		1	4	
18	146	136	2	1	7	
19	205	196	1		7	
20	198	182	3		12	1
21	206	192	1		13	
22	221	212	3		6	
23	221	211	4		6	
24	227	219	2		6	
25	213	203	2		8	
26	241	233	2		6	
27	193	192			1	
28	169	163	2		4	
29	153	152	1			
30	160	156	1		3	
31	122	119	1		2	
32	112	111	1			
33	88	86			1	1
34	71	71				
35	43	43				
36	40	40				
37	26	26				
38	12	12				
39	10	10				
40	11	11				

Pkt	Razem	LO	LP	LU	T	TU
Ogółem	100,0	100,0	100,0	100,0	100,0	100,0
0	0,1	0,0				0,8
1						
2	0,0					0,8
3						
4	0,0	0,0				
5	0,2	0,1				1,5
6	0,0	0,0				
7	0,2	0,2				0,8
8	0,4	0,3				2,3
9	0,4	0,4				2,3
10	0,5	0,5				0,8
11	0,8	0,7				2,3
12	1,2	1,1	5,7			3,8
13	1,6	1,5	2,9			2,3
14	1,7	1,6				3,8
15	2,4	2,2	2,9			7,5
16	3,2	3,0	14,3			6,8
17	3,7	3,8				3,0
18	4,0	3,9	5,7	50,0		5,3
19	5,5	5,6	2,9			5,3
20	5,4	5,2	8,6			9,0
21	5,6	5,4	2,9			9,8
22	6,0	6,0	8,6			4,5
23	6,0	6,0	11,4			4,5
24	6,1	6,2	5,7			4,5
25	5,8	5,8	5,7			6,0
26	6,5	6,6	5,7			4,5
27	5,2	5,4				0,8
28	4,6	4,6	5,7			3,0
29	4,1	4,3	2,9			
30	4,3	4,4	2,9			2,3
31	3,3	3,4	2,9			1,5
32	3,0	3,2	2,9			
33	2,4	2,4				0,8
34	1,9	2,0				50,0
35	1,2	1,2				
36	1,1	1,1				
37	0,7	0,7				
38	0,3	0,3				
39	0,3	0,3				
40	0,3	0,3				

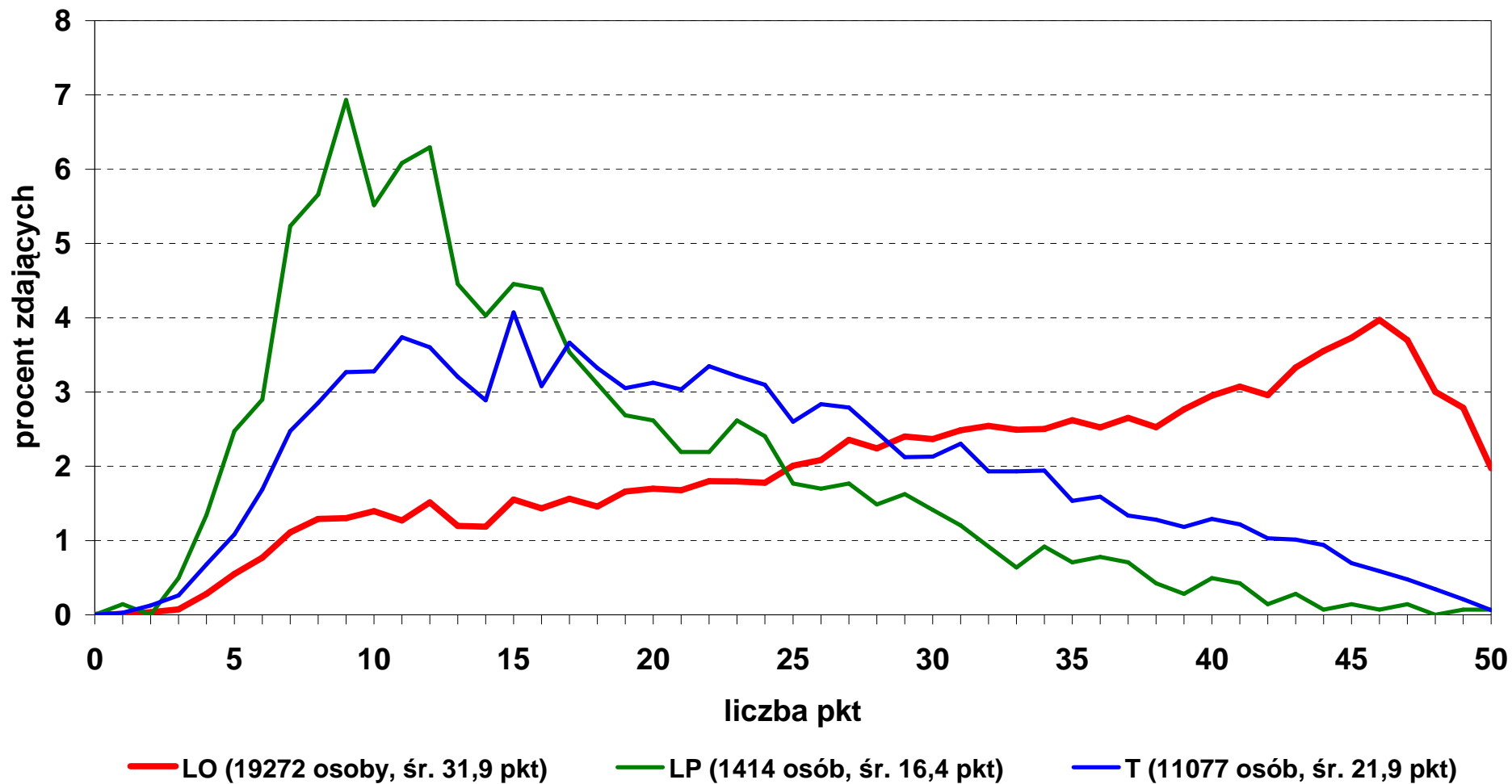
Procentowy rozkład wyników pisemnego egzaminu maturalnego 2012 język polski - poziom rozszerzony



Rozkład wyników punktowych pisemnego egzaminu maturalnego w 2012 r.
2a) Matematyka - poziom podstawowy

Pkt	Razem	LO	LP	LU	T	TU	Pkt	Razem	LO	LP	LU	T	TU
Ogółem	33084	19272	1414	1115	11077	206	Ogółem	100,0	100,0	100,0	100,0	100,0	100,0
0							0						
1	8	2	2	1	3		1	0,0	0,0	0,1	0,1	0,0	
2	28	7		7	14		2	0,1	0,0		0,6	0,1	
3	63	14	7	13	29		3	0,2	0,1	0,5	1,2	0,3	
4	181	54	19	31	75	2	4	0,5	0,3	1,3	2,8	0,7	1,0
5	321	106	35	47	120	13	5	1,0	0,6	2,5	4,2	1,1	6,3
6	473	148	41	83	187	14	6	1,4	0,8	2,9	7,4	1,7	6,8
7	669	214	74	89	274	18	7	2,0	1,1	5,2	8,0	2,5	8,7
8	762	249	80	95	316	22	8	2,3	1,3	5,7	8,5	2,9	10,7
9	818	251	98	85	362	22	9	2,5	1,3	6,9	7,6	3,3	10,7
10	812	269	78	94	363	8	10	2,5	1,4	5,5	8,4	3,3	3,9
11	837	245	86	79	414	13	11	2,5	1,3	6,1	7,1	3,7	6,3
12	848	292	89	58	399	10	12	2,6	1,5	6,3	5,2	3,6	4,9
13	697	231	63	40	355	8	13	2,1	1,2	4,5	3,6	3,2	3,9
14	648	229	57	33	320	9	14	2,0	1,2	4,0	3,0	2,9	4,4
15	862	299	63	44	451	5	15	2,6	1,6	4,5	3,9	4,1	2,4
16	725	276	62	39	341	7	16	2,2	1,4	4,4	3,5	3,1	3,4
17	801	301	50	32	406	12	17	2,4	1,6	3,5	2,9	3,7	5,8
18	732	281	44	33	368	6	18	2,2	1,5	3,1	3,0	3,3	2,9
19	726	320	38	28	338	2	19	2,2	1,7	2,7	2,5	3,1	1,0
20	747	327	37	36	346	1	20	2,3	1,7	2,6	3,2	3,1	0,5
21	711	323	31	17	336	4	21	2,1	1,7	2,2	1,5	3,0	1,9
22	769	347	31	17	371	3	22	2,3	1,8	2,2	1,5	3,3	1,5
23	758	346	37	14	356	5	23	2,3	1,8	2,6	1,3	3,2	2,4
24	747	343	34	21	343	6	24	2,3	1,8	2,4	1,9	3,1	2,9
25	713	387	25	10	288	3	25	2,2	2,0	1,8	0,9	2,6	1,5
26	754	402	24	11	314	3	26	2,3	2,1	1,7	1,0	2,8	1,5
27	798	454	25	9	309	1	27	2,4	2,4	1,8	0,8	2,8	0,5
28	739	432	21	12	272	2	28	2,2	2,2	1,5	1,1	2,5	1,0
29	727	463	23	6	235		29	2,2	2,4	1,6	0,5	2,1	
30	720	456	20	7	236	1	30	2,2	2,4	1,4	0,6	2,1	0,5
31	754	479	17	3	255		31	2,3	2,5	1,2	0,3	2,3	
32	722	490	13	4	214	1	32	2,2	2,5	0,9	0,4	1,9	0,5
33	708	480	9	4	214	1	33	2,1	2,5	0,6	0,4	1,9	0,5
34	713	482	13	2	215	1	34	2,2	2,5	0,9	0,2	1,9	0,5
35	688	505	10	3	170		35	2,1	2,6	0,7	0,3	1,5	
36	675	486	11	2	176		36	2,0	2,5	0,8	0,2	1,6	
37	671	511	10	2	148		37	2,0	2,7	0,7	0,2	1,3	
38	635	487	6		142		38	1,9	2,5	0,4		1,3	
39	670	533	4	1	131	1	39	2,0	2,8	0,3	0,1	1,2	0,5
40	720	569	7	1	143		40	2,2	3,0	0,5	0,1	1,3	
41	733	592	6		135		41	2,2	3,1	0,4		1,2	
42	687	570	2	1	114		42	2,1	3,0	0,1	0,1	1,0	
43	758	642	4		112		43	2,3	3,3	0,3		1,0	
44	791	685	1		104	1	44	2,4	3,6	0,1		0,9	0,5
45	799	719	2	1	77		45	2,4	3,7	0,1	0,1	0,7	
46	832	765	1		65	1	46	2,5	4,0	0,1		0,6	0,5
47	768	713	2		53		47	2,3	3,7	0,1		0,5	
48	617	579			38		48	1,9	3,0			0,3	
49	561	537	1		23		49	1,7	2,8	0,1		0,2	
50	388	380	1		7		50	1,2	2,0	0,1		0,1	

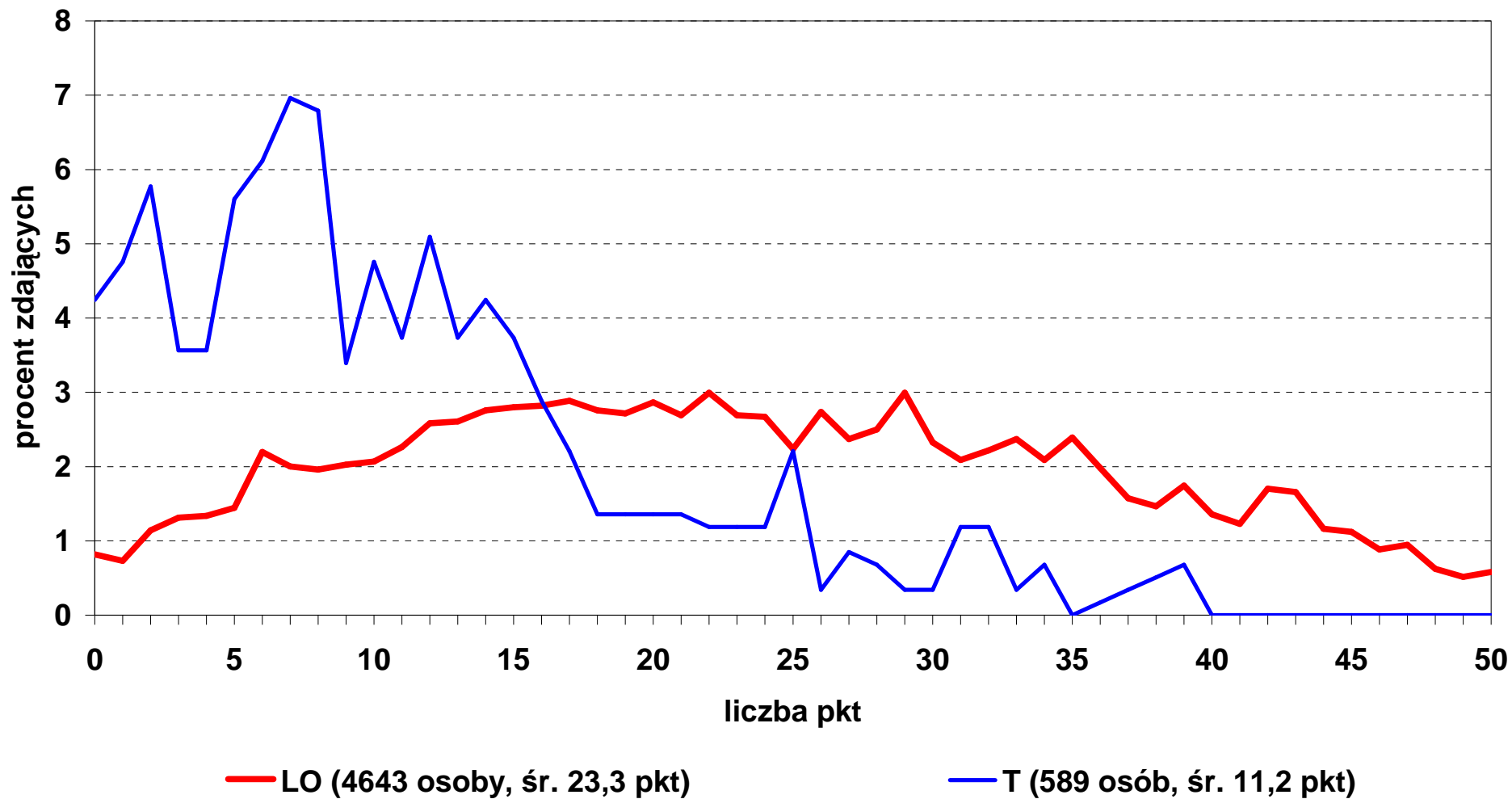
Procentowy rozkład wyników pisemnego egzaminu maturalnego 2012 matematyka - poziom podstawowy



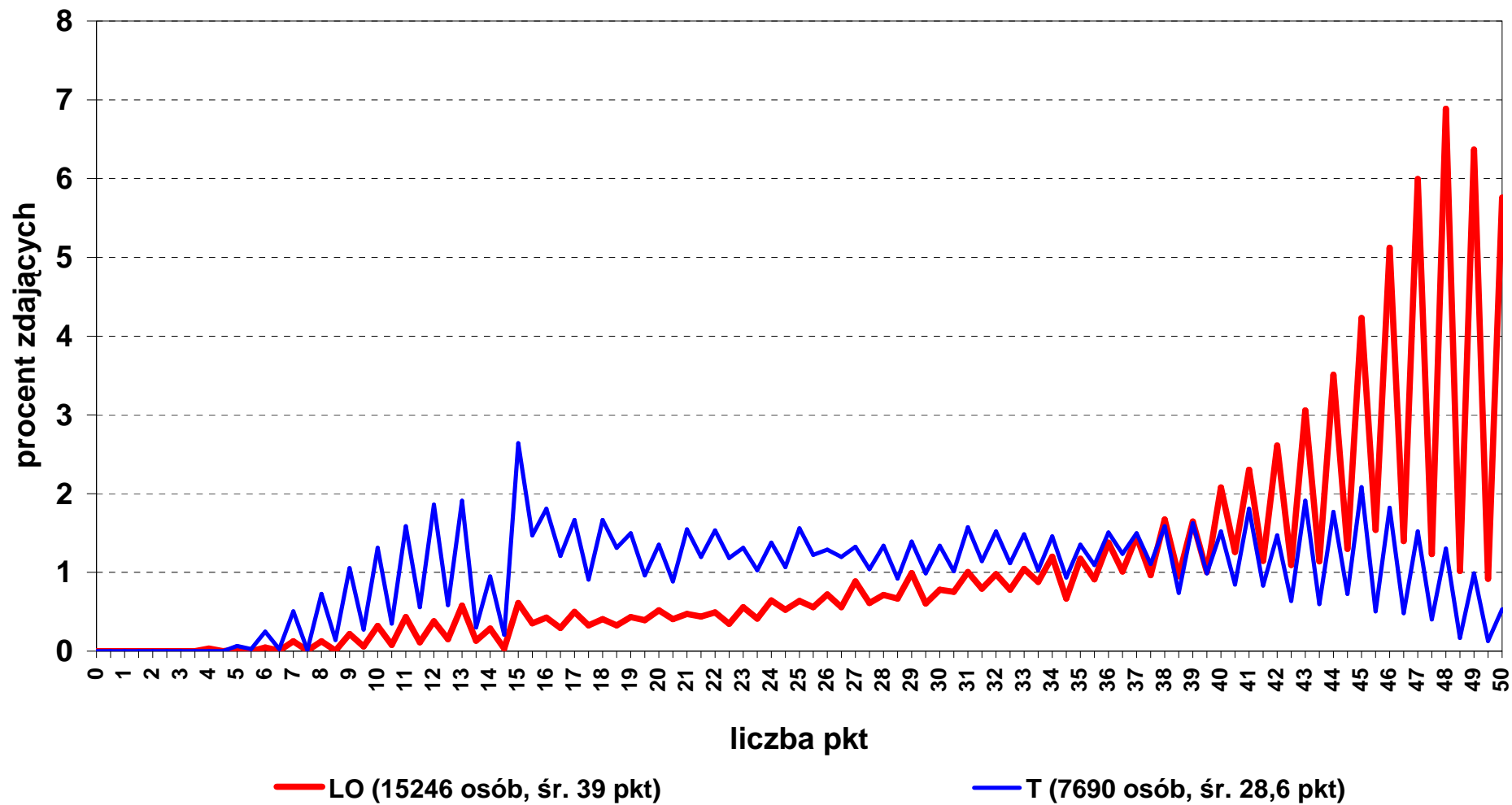
Rozkład wyników punktowych pisemnego egzaminu maturalnego w 2012 r.
2b) Matematyka - poziom rozszerzony

Pkt	Razem	LO	LP	LU	T	TU	Pkt	Razem	LO	LP	LU	T	TU
Ogółem	5274	4643	38	2	589	2	Ogółem	100,0	100,0	100,0	100,0	100,0	100,0
0	66	38	2	1	25		0	1,3	0,8	5,3	50,0	4,2	
1	70	34	7		28	1	1	1,3	0,7	18,4		4,8	50,0
2	91	53	4		34		2	1,7	1,1	10,5		5,8	
3	85	61	3		21		3	1,6	1,3	7,9		3,6	
4	87	62	4		21		4	1,6	1,3	10,5		3,6	
5	100	67			33		5	1,9	1,4			5,6	
6	144	102	5	1	36		6	2,7	2,2	13,2	50,0	6,1	
7	135	93	1		41		7	2,6	2,0	2,6		7,0	
8	133	91	2		40		8	2,5	2,0	5,3		6,8	
9	114	94			20		9	2,2	2,0			3,4	
10	124	96			28		10	2,4	2,1			4,8	
11	130	105	3		22		11	2,5	2,3	7,9		3,7	
12	151	120	1		30		12	2,9	2,6	2,6		5,1	
13	144	121			22	1	13	2,7	2,6			3,7	50,0
14	154	128	1		25		14	2,9	2,8	2,6		4,2	
15	153	130	1		22		15	2,9	2,8	2,6		3,7	
16	148	131			17		16	2,8	2,8			2,9	
17	147	134			13		17	2,8	2,9			2,2	
18	136	128			8		18	2,6	2,8			1,4	
19	134	126			8		19	2,5	2,7			1,4	
20	143	133	2		8		20	2,7	2,9	5,3		1,4	
21	133	125			8		21	2,5	2,7			1,4	
22	146	139			7		22	2,8	3,0			1,2	
23	132	125			7		23	2,5	2,7			1,2	
24	132	124	1		7		24	2,5	2,7	2,6		1,2	
25	117	104			13		25	2,2	2,2			2,2	
26	129	127			2		26	2,4	2,7			0,3	
27	115	110			5		27	2,2	2,4			0,8	
28	120	116			4		28	2,3	2,5			0,7	
29	142	139	1		2		29	2,7	3,0	2,6		0,3	
30	110	108			2		30	2,1	2,3			0,3	
31	104	97			7		31	2,0	2,1			1,2	
32	110	103			7		32	2,1	2,2			1,2	
33	112	110			2		33	2,1	2,4			0,3	
34	101	97			4		34	1,9	2,1			0,7	
35	111	111					35	2,1	2,4				
36	93	92			1		36	1,8	2,0			0,2	
37	75	73			2		37	1,4	1,6			0,3	
38	71	68			3		38	1,3	1,5			0,5	
39	85	81			4		39	1,6	1,7			0,7	
40	63	63					40	1,2	1,4				
41	57	57					41	1,1	1,2				
42	79	79					42	1,5	1,7				
43	77	77					43	1,5	1,7				
44	54	54					44	1,0	1,2				
45	52	52					45	1,0	1,1				
46	41	41					46	0,8	0,9				
47	44	44					47	0,8	0,9				
48	29	29					48	0,5	0,6				
49	24	24					49	0,5	0,5				
50	27	27					50	0,5	0,6				

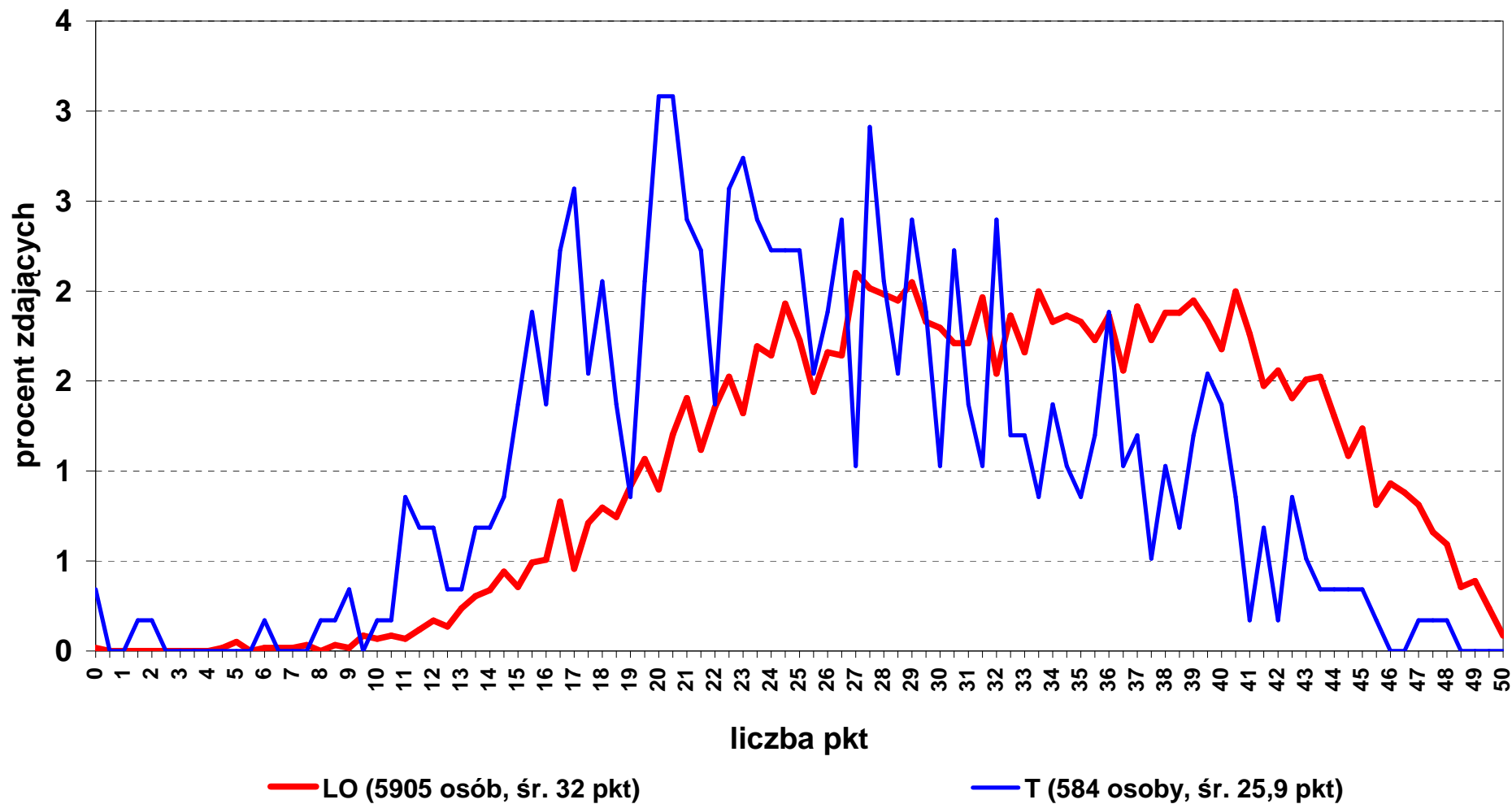
Procentowy rozkład wyników pisemnego egzaminu maturalnego 2012 matematyka - poziom rozszerzony



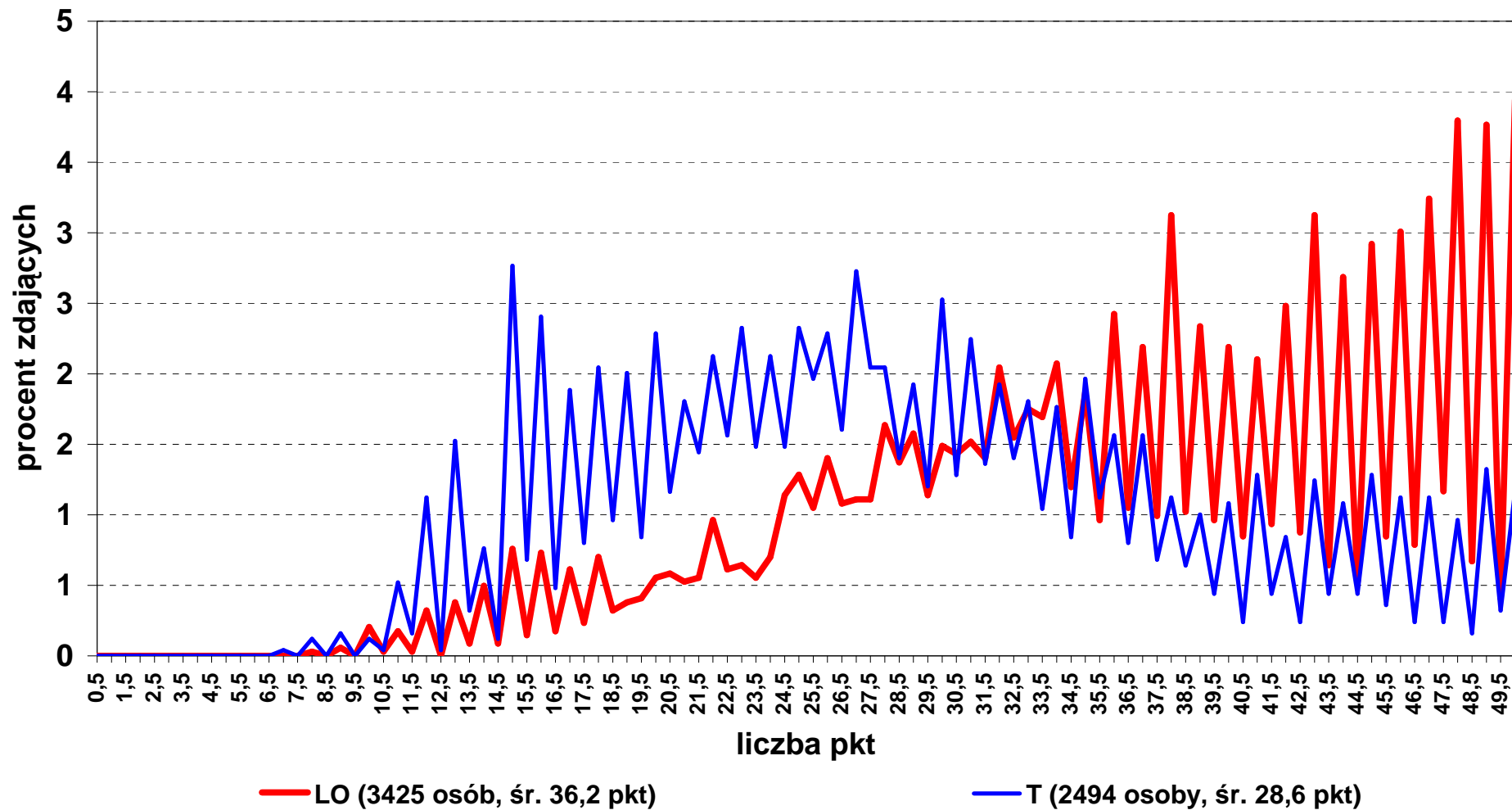
Procentowy rozkład wyników pisemnego egzaminu maturalnego 2012 język angielski - poziom podstawowy



Procentowy rozkład wyników pisemnego egzaminu maturalnego 2012 język angielski - poziom rozszerzony



Procentowy rozkład wyników pisemnego egzaminu maturalnego 2012 język niemiecki - poziom podstawowy

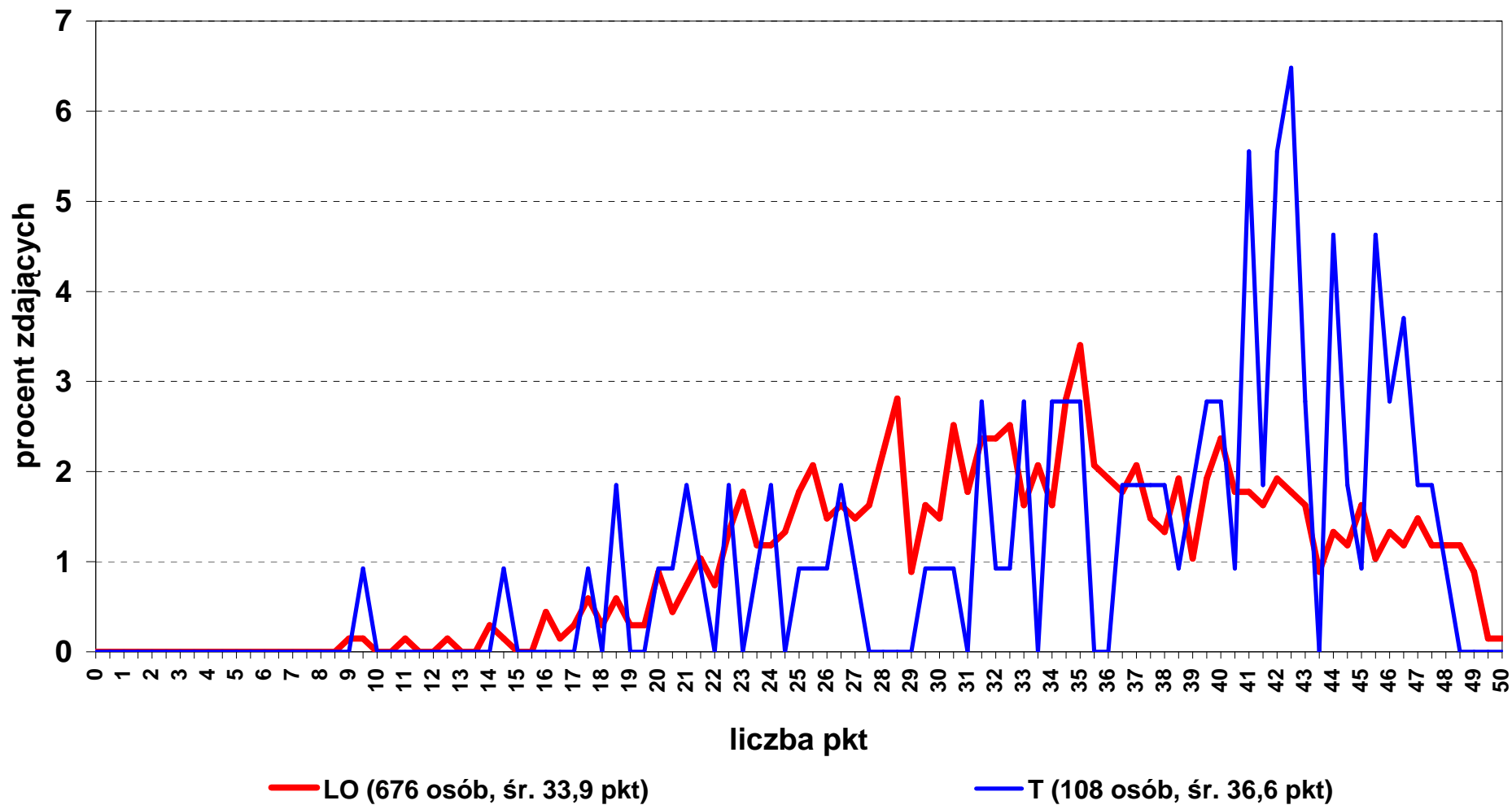


Rozkład wyników punktowych pisemnego egzaminu maturalnego w 2012 r.
4b) Język niemiecki - poziom rozszerzony

Pkt	Razem	LO	LP	LU	T	TU
Ogółem	795	676	6	5	108	
0						
0,5						
1						
1,5						
2						
2,5						
3						
3,5						
4						
4,5						
5						
5,5						
6						
6,5						
7						
7,5						
8						
8,5						
9	1	1				
9,5	2	1			1	
10						
10,5						
11	1	1				
11,5						
12						
12,5	1	1				
13						
13,5						
14	2	2				
14,5	2	1			1	
15						
15,5						
16	3	3				
16,5	1	1				
17	2	2				
17,5	6	4	1		1	
18	2	2				
18,5	6	4			2	
19	3	2	1			
19,5	2	2				
20	7	6			1	
20,5	4	3			1	
21	7	5			2	
21,5	8	7			1	
22	5	5				
22,5	12	9	1		2	
23	12	12				
23,5	9	8			1	
24	10	8			2	
24,5	9	9				
25	13	12			1	
25,5	15	14			1	
26	12	10	1		1	
26,5	13	11			2	
27	11	10			1	
27,5	11	11				
28	15	15				
28,5	19	19				
29	6	6				
29,5	12	11			1	
30	11	10			1	
30,5	18	17			1	
31	12	12				
31,5	19	16			3	
32	17	16			1	
32,5	19	17	1		1	
33	14	11			3	
33,5	14	14				
34	14	11			3	
34,5	22	19			3	
35	26	23			3	
35,5	14	14				
36	13	13				
36,5	15	12		1	2	
37	16	14			2	
37,5	12	10			2	
38	11	9			2	
38,5	15	13		1	1	
39	10	7		1	2	
39,5	16	13			3	
40	20	16		1	3	
40,5	13	12			1	
41	18	12			6	
41,5	13	11			2	
42	19	13			6	
42,5	20	12		1	7	
43	14	11			3	
43,5	7	6	1			
44	14	9			5	
44,5	10	8			2	
45	12	11			1	
45,5	12	7			5	
46	12	9			3	
46,5	12	8			4	
47	12	10			2	
47,5	10	8			2	
48	9	8			1	
48,5	8	8				
49	6	6				
49,5	1	1				
50	1	1				

Pkt	Razem	LO	LP	LU	T	TU
Ogółem	100,0	100,0	100,0	100,0	100,0	
0						
0,5						
1						
1,5						
2						
2,5						
3						
3,5						
4						
4,5						
5						
5,5						
6						
6,5						
7						
7,5						
8						
8,5						
9	0,1	0,1				
9,5	0,3	0,1				0,9
10						
10,5						
11	0,1	0,1				
11,5						
12						
12,5	0,1	0,1				
13						
13,5						
14	0,3	0,3				
14,5	0,3	0,1				0,9
15						
15,5						
16	0,4	0,4				
16,5	0,1	0,1				
17	0,3	0,3				
17,5	0,8	0,6	16,7			0,9
18	0,3	0,3				
18,5	0,8	0,6				1,9
19	0,4	0,3	16,7			
19,5	0,3	0,3				
20	0,9	0,9				0,9
20,5	0,5	0,4				0,9
21	0,9	0,7				1,9
21,5	1,0	1,0				0,9
22	0,6	0,7				
22,5	1,5	1,3	16,7			1,9
23	1,5	1,8				
23,5	1,1	1,2				0,9
24	1,3	1,2				1,9
24,5	1,1	1,3				
25	1,6	1,8				0,9
25,5	1,9	2,1				0,9
26	1,5	1,5	16,7			0,9
26,5	1,6	1,6				1,9
27	1,4	1,5				0,9
27,5	1,4	1,6				
28	1,9	2,2				
28,5	2,4	2,8				
29	0,8	0,9				
29,5	1,5	1,6				0,9
30	1,4	1,5				0,9
30,5	2,3	2,5				0,9
31	1,5	1,8				
31,5	2,4	2,4				2,8
32	2,1	2,4				0,9
32,5	2,4	2,5	16,7			0,9
33	1,8	1,6				2,8
33,5	1,8	2,1				
34	1,8	1,6				2,8
34,5	2,8	2,8				2,8
35	3,3	3,4				2,8
35,5	1,8	2,1				
36	1,6	1,9				
36,5	1,9	1,8		20,0		1,9
37	2,0	2,1				1,9
37,5	1,5	1,5				1,9
38	1,4	1,3				1,9
38,5	1,9	1,9		20,0		0,9
39	1,3	1,0		20,0		1,9
39,5	2,0	1,9				2,8
40	2,5	2,4		20,0		2,8
40,5	1,6	1,8				0,9
41	2,3	1,8				5,6
41,5	1,6	1,6				1,9
42	2,4	1,9				5,6
42,5	2,5	1,8		20,0		6,5
43	1,8	1,6				2,8
43,5	0,9	0,9	16,7			
44	1,8	1,3				4,6
44,5	1,3	1,2				1,9
45	1,5	1,6				0,9
45,5	1,5	1,0				4,6
46	1,5	1,3				2,8
46,5	1,5	1,2				3,7
47	1,5	1,5				1,9
47,5	1,3	1,2				1,9
48	1,1	1,2				0,9
48,5	1,0	1,2				
49	0,8	0,9				
49,5	0,1	0,1				
50	0,1	0,1				

Procentowy rozkład wyników pisemnego egzaminu maturalnego 2012 język niemiecki - poziom rozszerzony



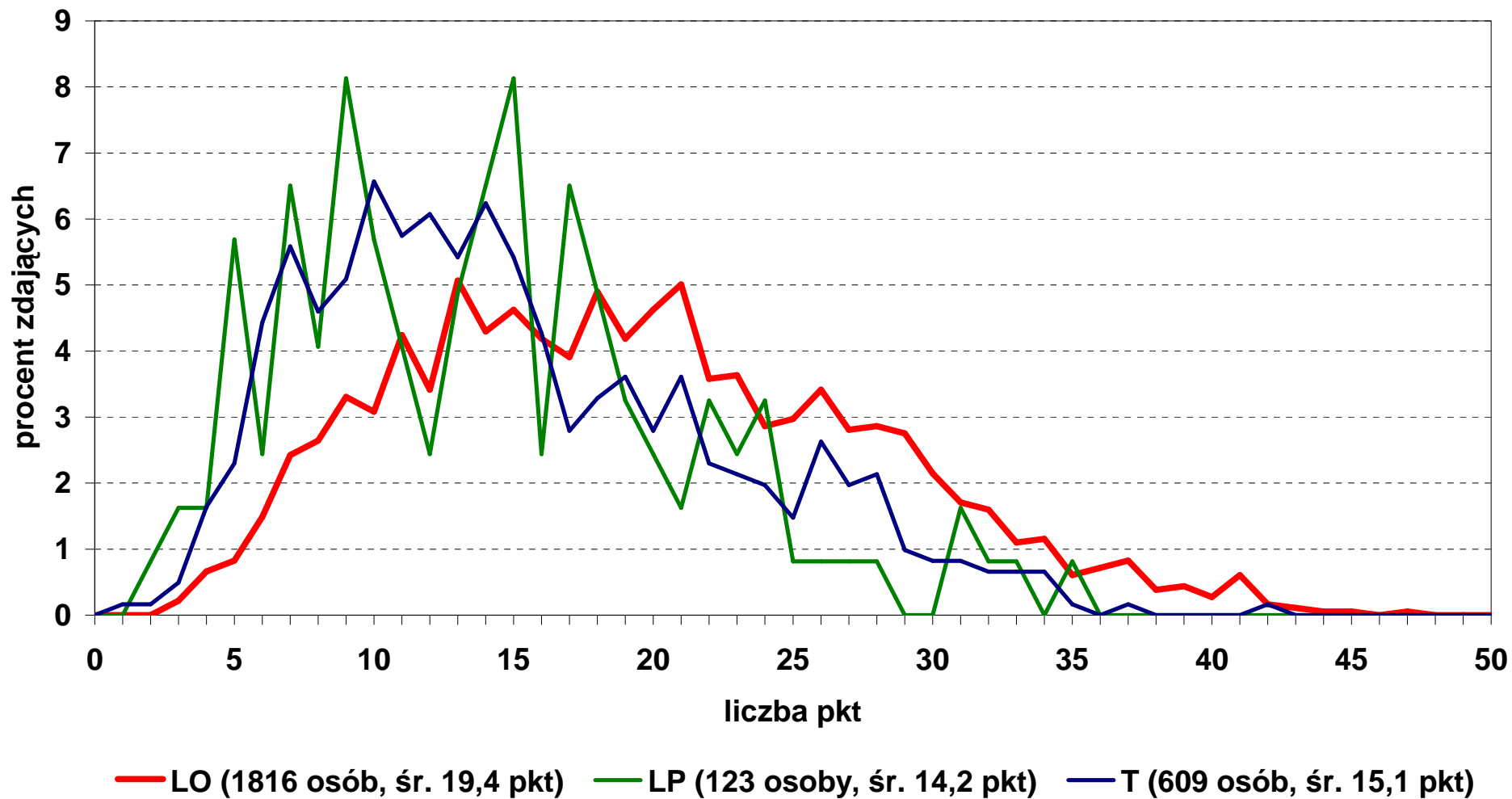
Rozkład wyników punktowych pisemnego egzaminu maturalnego w 2012 r.

5a) Biologia - poziom podstawowy

Pkt	Razem	LO	LP	LU	T	TU
Ogółem	2575	1816	123	23	609	4
1	1				1	
2	2		1		1	
3	11	4	2	2	3	
4	26	12	2	2	10	
5	37	15	7		14	1
6	57	27	3		27	
7	87	44	8	1	34	
8	84	48	5	2	28	1
9	101	60	10		31	
10	104	56	7	1	40	
11	120	77	5	2	35	1
12	103	62	3	1	37	
13	133	92	6	2	33	
14	125	78	8	1	38	
15	129	84	10	1	33	1
16	107	76	3	2	26	
17	99	71	8	3	17	
18	117	89	6	2	20	
19	102	76	4		22	
20	104	84	3		17	
21	115	91	2		22	
22	83	65	4		14	
23	82	66	3		13	
24	68	52	4		12	
25	64	54	1		9	
26	79	62	1		16	
27	64	51	1		12	
28	66	52	1		13	
29	56	50			6	
30	45	39		1	5	
31	38	31	2		5	
32	34	29	1		4	
33	25	20	1		4	
34	25	21			4	
35	13	11	1		1	
36	13	13				
37	16	15			1	
38	7	7				
39	8	8				
40	5	5				
41	11	11				
42	4	3			1	
43	2	2				
44	1	1				
45	1	1				
46						
47	1	1				
48						
49						
50						

Pkt	Razem	LO	LP	LU	T	TU
Ogółem	100,0	100,0	100,0	100,0	100,0	100,0
0						
1	0,0					0,2
2	0,1		0,8			0,2
3	0,4	0,2	1,6	8,7		0,5
4	1,0	0,7	1,6	8,7		1,6
5	1,4	0,8	5,7			2,3
6	2,2	1,5	2,4			4,4
7	3,4	2,4	6,5	4,3		5,6
8	3,3	2,6	4,1	8,7		4,6
9	3,9	3,3	8,1			5,1
10	4,0	3,1	5,7	4,3		6,6
11	4,7	4,2	4,1	8,7		5,7
12	4,0	3,4	2,4	4,3		6,1
13	5,2	5,1	4,9	8,7		5,4
14	4,9	4,3	6,5	4,3		6,2
15	5,0	4,6	8,1	4,3		5,4
16	4,2	4,2	2,4	8,7		4,3
17	3,8	3,9	6,5	13,0		2,8
18	4,5	4,9	4,9	8,7		3,3
19	4,0	4,2	3,3			3,6
20	4,0	4,6	2,4			2,8
21	4,5	5,0	1,6			3,6
22	3,2	3,6	3,3			2,3
23	3,2	3,6	2,4			2,1
24	2,6	2,9	3,3			2,0
25	2,5	3,0	0,8			1,5
26	3,1	3,4	0,8			2,6
27	2,5	2,8	0,8			2,0
28	2,6	2,9	0,8			2,1
29	2,2	2,8				1,0
30	1,7	2,1		4,3		0,8
31	1,5	1,7	1,6			0,8
32	1,3	1,6	0,8			0,7
33	1,0	1,1	0,8			0,7
34	1,0	1,2				0,7
35	0,5	0,6	0,8			0,2
36	0,5	0,7				
37	0,6	0,8				0,2
38	0,3	0,4				
39	0,3	0,4				
40	0,2	0,3				
41	0,4	0,6				
42	0,2	0,2				0,2
43	0,1	0,1				
44	0,0	0,1				
45	0,0	0,1				
46						
47	0,0	0,1				
48						
49						
50						

Procentowy rozkład wyników pisemnego egzaminu maturalnego 2012 biologia - poziom podstawowy

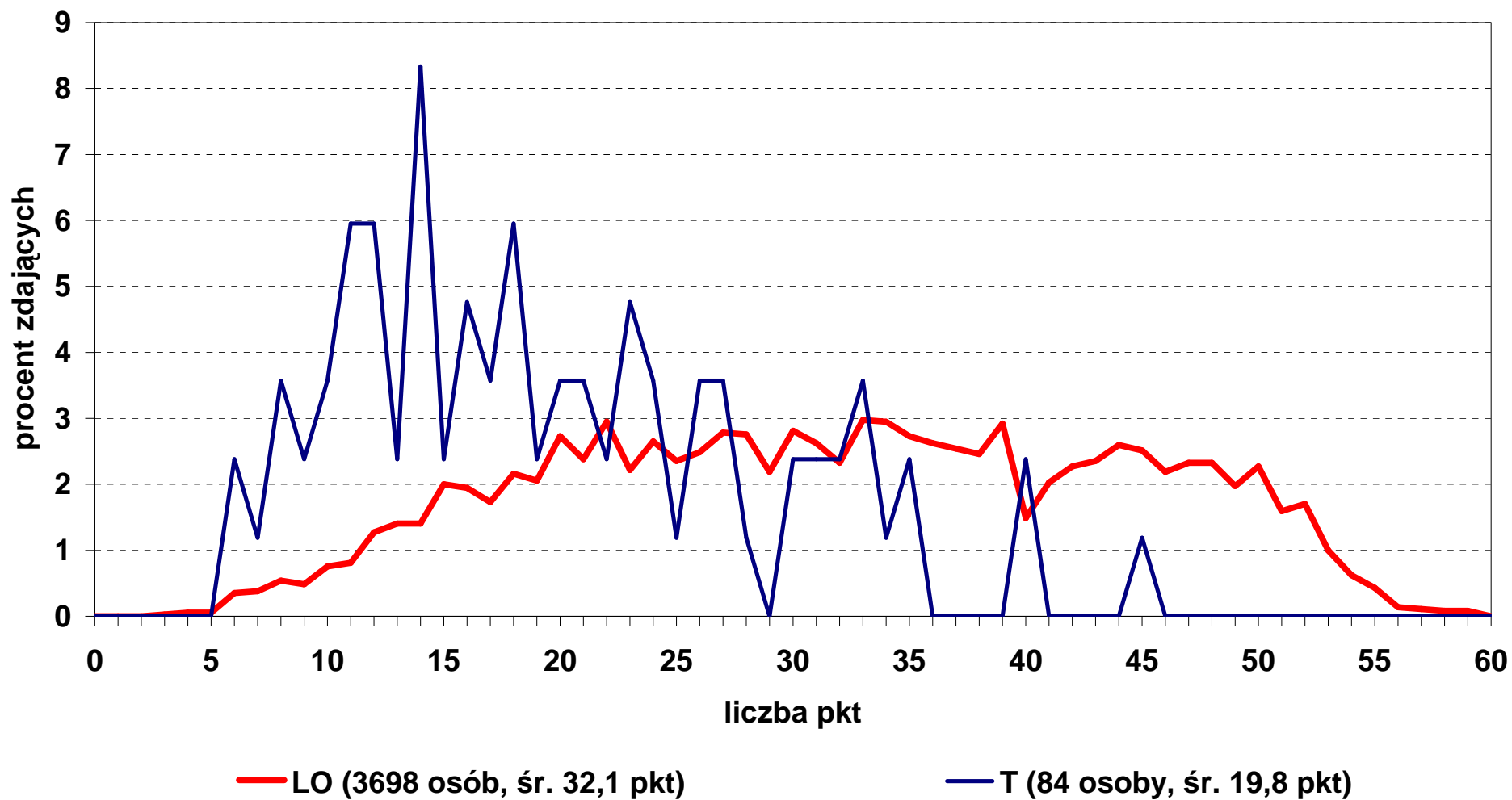


Rozkład wyników punktowych pisemnego egzaminu maturalnego w 2012 r.

5b) Biologia - poziom rozszerzony

Pkt	Razem	LO	LP	LU	T	TU	Pkt	Razem	LO	LP	LU	T	TU
Ogółem	3813	3698	24	7	84		Ogółem	100,0	100,0	100,0	100,0	100,0	100,0
1							0						
2							1						
3	2	1	1				2						
4	2	2					3	0,1	0,0	4,2			
5	6	2	3	1			4	0,1	0,1				
6	18	13	2	1	2		5	0,2	0,1	12,5	14,3		
7	16	14	1		1		6	0,5	0,4	8,3	14,3	2,4	
8	23	20				3	7	0,4	0,4	4,2			1,2
9	22	18	1	1	2		8	0,6	0,5				3,6
10	32	28	1		3		9	0,6	0,5	4,2	14,3	2,4	
11	37	30	1	1	5		10	0,8	0,8	4,2			3,6
12	58	47	5	1	5		11	1,0	0,8	4,2	14,3	6,0	
13	56	52	1	1	2		12	1,5	1,3	20,8	14,3	6,0	
14	60	52		1	7		13	1,5	1,4	4,2	14,3	2,4	
15	77	74	1		2		14	1,6	1,4		14,3	8,3	
16	77	72	1		4		15	2,0	2,0	4,2		2,4	
17	67	64			3		16	2,0	1,9	4,2		4,8	
18	85	80			5		17	1,8	1,7			3,6	
19	80	76	2		2		18	2,2	2,2			6,0	
20	105	101	1		3		19	2,1	2,1	8,3		2,4	
21	91	88			3		20	2,8	2,7	4,2		3,6	
22	112	109	1		2		21	2,4	2,4			3,6	
23	87	82	1		4		22	2,9	2,9	4,2		2,4	
24	101	98			3		23	2,3	2,2	4,2		4,8	
25	88	87			1		24	2,6	2,7			3,6	
26	95	92			3		25	2,3	2,4			1,2	
27	106	103			3		26	2,5	2,5			3,6	
28	103	102			1		27	2,8	2,8			3,6	
29	81	81					28	2,7	2,8			1,2	
30	106	104			2		29	2,1	2,2				
31	99	97			2		30	2,8	2,8			2,4	
32	88	86			2		31	2,6	2,6			2,4	
33	113	110			3		32	2,3	2,3			2,4	
34	110	109			1		33	3,0	3,0			3,6	
35	103	101			2		34	2,9	2,9			1,2	
36	97	97					35	2,7	2,7			2,4	
37	94	94					36	2,5	2,6				
38	91	91					37	2,5	2,5				
39	108	108					38	2,4	2,5				
40	57	55			2		39	2,8	2,9				
41	75	75					40	1,5	1,5			2,4	
42	84	84					41	2,0	2,0				
43	88	87	1				42	2,2	2,3				
44	96	96					43	2,3	2,4	4,2			
45	94	93			1		44	2,5	2,6				
46	81	81					45	2,5	2,5			1,2	
47	86	86					46	2,1	2,2				
48	86	86					47	2,3	2,3				
49	73	73					48	2,3	2,3				
50	84	84					49	1,9	2,0				
51	59	59					50	2,2	2,3				
52	63	63					51	1,5	1,6				
53	37	37					52	1,7	1,7				
54	23	23					53	1,0	1,0				
55	16	16					54	0,6	0,6				
56	5	5					55	0,4	0,4				
57	4	4					56	0,1	0,1				
58	3	3					57	0,1	0,1				
59	3	3					58	0,1	0,1				
60							59	0,1	0,1				
							60						

Procentowy rozkład wyników pisemnego egzaminu maturalnego 2012 biologia - poziom rozszerzony

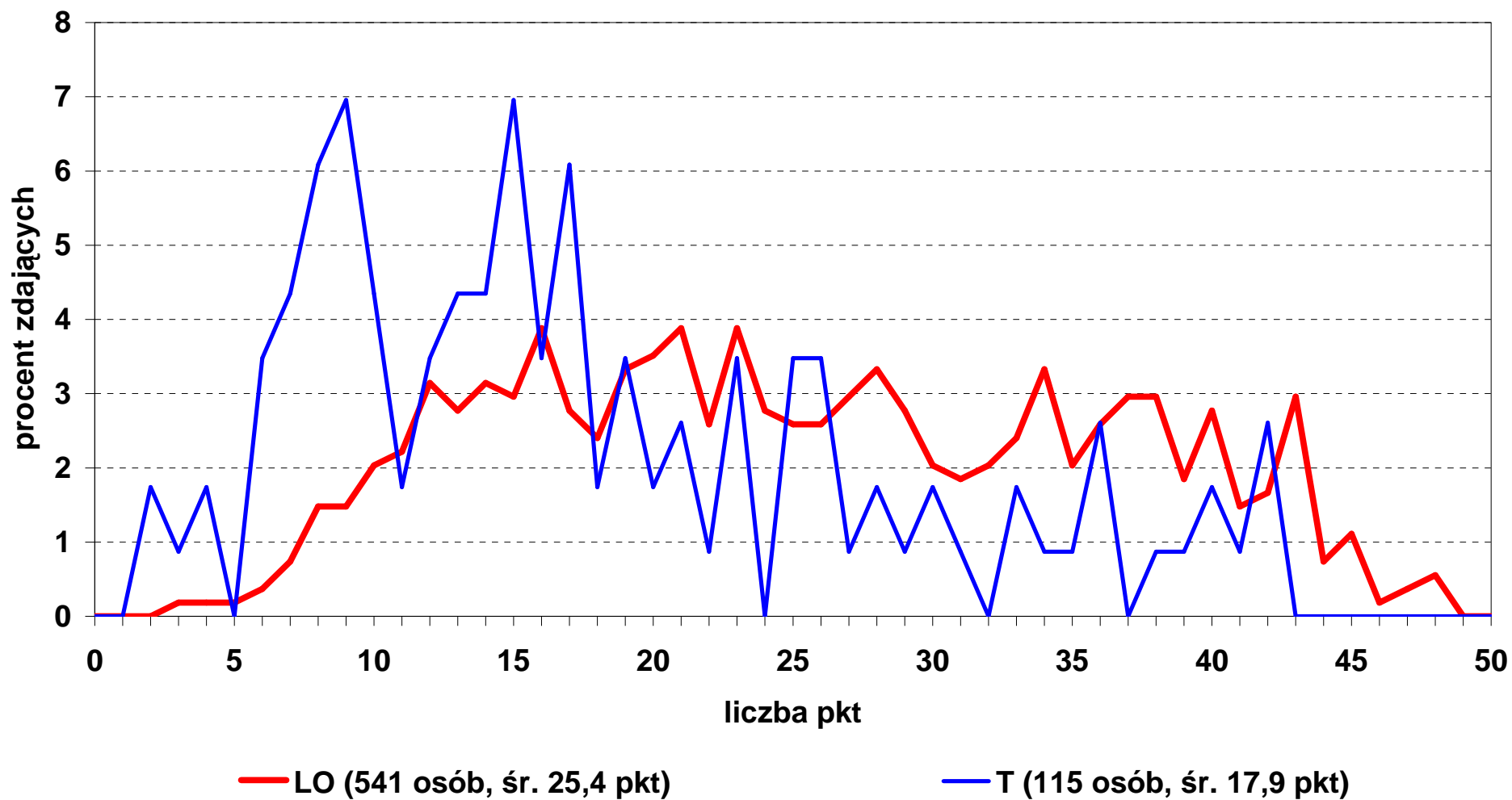


Rozkład wyników punktowych pisemnego egzaminu maturalnego w 2012 r.

6a) Chemia - poziom podstawowy

Pkt	Razem	LO	LP	LU	T	TU	Pkt	Razem	LO	LP	LU	T	TU
Ogółem	673	541	13	2	115	2	Ogółem	100,0	100,0	100,0	100,0	100,0	100,0
1							0						
2	2					2	1						
3	3	1		1	1		2	0,3				1,7	
4	4	1	1		2		3	0,4	0,2		50,0	0,9	
5	1	1					4	0,6	0,2	7,7		1,7	
6	8	2	1		4	1	5	0,1	0,2				
7	11	4	1	1	5		6	1,2	0,4	7,7		3,5	50,0
8	17	8	1		7	1	7	1,6	0,7	7,7	50,0	4,3	
9	16	8			8		8	2,5	1,5	7,7		6,1	50,0
10	17	11	1		5		9	2,4	1,5			7,0	
11	14	12			2		10	2,5	2,0	7,7		4,3	
12	22	17	1		4		11	2,1	2,2			1,7	
13	21	15	1		5		12	3,3	3,1	7,7		3,5	
14	23	17	1		5		13	3,1	2,8	7,7		4,3	
15	25	16	1		8		14	3,4	3,1	7,7		4,3	
16	25	21			4		15	3,7	3,0	7,7		7,0	
17	22	15			7		16	3,7	3,9			3,5	
18	15	13			2		17	3,3	2,8			6,1	
19	22	18			4		18	2,2	2,4			1,7	
20	21	19			2		19	3,3	3,3			3,5	
21	24	21			3		20	3,1	3,5			1,7	
22	15	14			1		21	3,6	3,9			2,6	
23	25	21			4		22	2,2	2,6			0,9	
24	15	15					23	3,7	3,9			3,5	
25	20	14	2		4		24	2,2	2,8				
26	18	14			4		25	3,0	2,6	15,4		3,5	
27	17	16			1		26	2,7	2,6			3,5	
28	20	18			2		27	2,5	3,0			0,9	
29	16	15			1		28	3,0	3,3			1,7	
30	14	11	1		2		29	2,4	2,8			0,9	
31	11	10			1		30	2,1	2,0	7,7		1,7	
32	11	11					31	1,6	1,8			0,9	
33	15	13			2		32	1,6	2,0				
34	19	18			1		33	2,2	2,4			1,7	
35	12	11			1		34	2,8	3,3			0,9	
36	17	14			3		35	1,8	2,0			0,9	
37	16	16					36	2,5	2,6			2,6	
38	17	16			1		37	2,4	3,0				
39	12	10	1		1		38	2,5	3,0			0,9	
40	17	15			2		39	1,8	1,8	7,7		0,9	
41	9	8			1		40	2,5	2,8			1,7	
42	12	9			3		41	1,3	1,5			0,9	
43	16	16					42	1,8	1,7			2,6	
44	4	4					43	2,4	3,0				
45	6	6					44	0,6	0,7				
46	1	1					45	0,9	1,1				
47	2	2					46	0,1	0,2				
48	3	3					47	0,3	0,4				
49							48	0,4	0,6				
50							49						
							50						

Procentowy rozkład wyników pisemnego egzaminu maturalnego 2012 chemia - poziom podstawowy

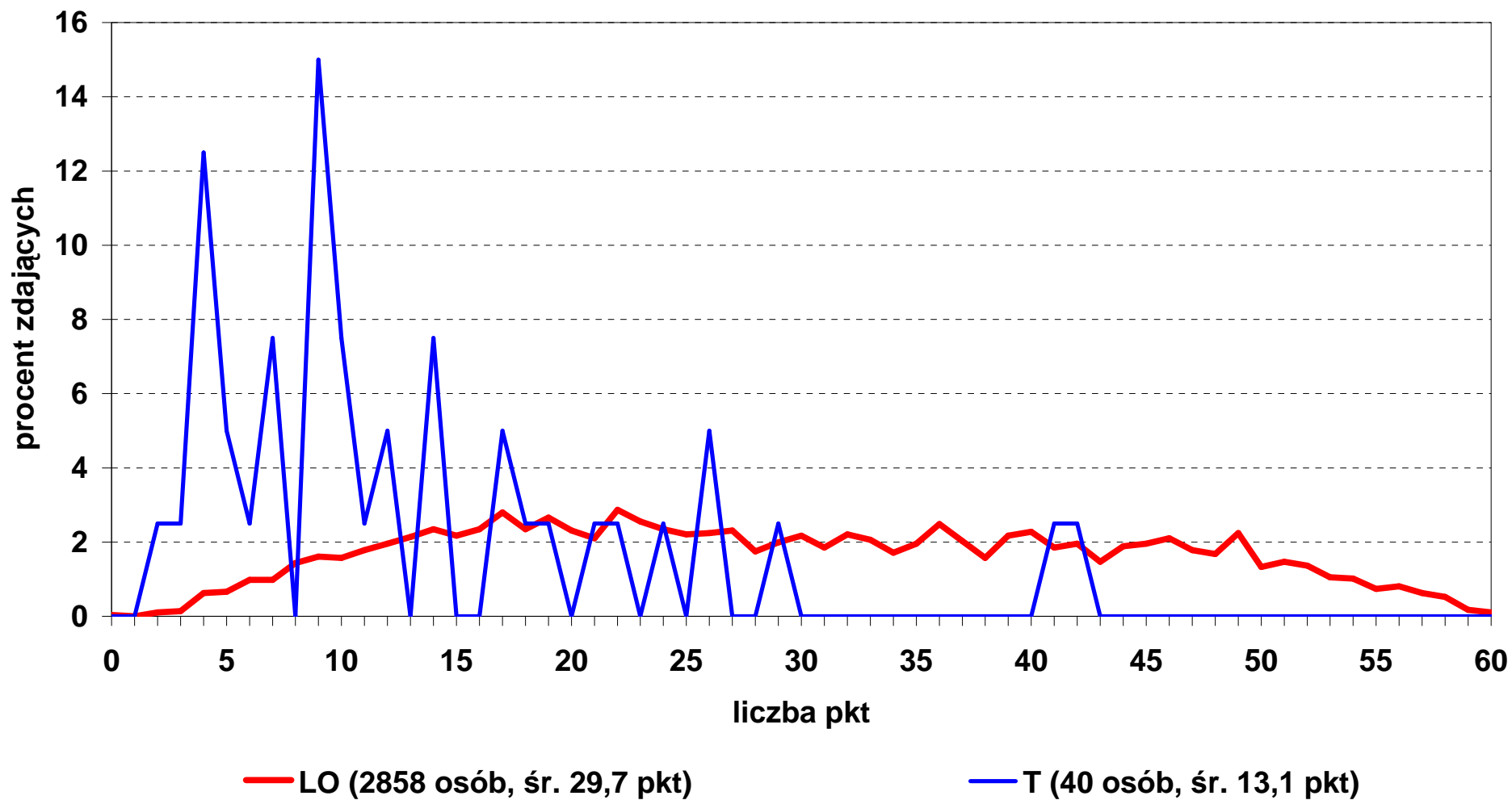


Rozkład wyników punktowych pisemnego egzaminu maturalnego w 2012 r.

6b) Chemia - poziom rozszerzony

Pkt	Razem	LO	LP	LU	T	TU	Pkt	Razem	LO	LP	LU	T	TU
Ogółem	2904	2858	3	3	40		Ogółem	100,0	100,0	100,0	100,0	100,0	
1	1	1					0	0,0	0,0				
2	5	3		1	1		1						
3	5	4			1		2	0,2	0,1		33,3	2,5	
4	25	18		2	5		3	0,2	0,1			2,5	
5	21	19			2		4	0,9	0,6		66,7	12,5	
6	30	28	1		1		5	0,7	0,7			5,0	
7	31	28			3		6	1,0	1,0	33,3		2,5	
8	41	41					7	1,1	1,0			7,5	
9	52	46			6		8	1,4	1,4				
10	48	45			3		9	1,8	1,6			15,0	
11	52	51			1		10	1,7	1,6			7,5	
12	58	56			2		11	1,8	1,8			2,5	
13	61	61					12	2,0	2,0			5,0	
14	70	67			3		13	2,1	2,1				
15	62	62					14	2,4	2,3			7,5	
16	67	67					15	2,1	2,2				
17	82	80			2		16	2,3	2,3				
18	68	67			1		17	2,8	2,8			5,0	
19	77	76			1		18	2,3	2,3			2,5	
20	66	66					19	2,7	2,7			2,5	
21	61	60			1		20	2,3	2,3				
22	84	82	1		1		21	2,1	2,1			2,5	
23	73	73					22	2,9	2,9	33,3		2,5	
24	68	67			1		23	2,5	2,6				
25	63	63					24	2,3	2,3			2,5	
26	66	64			2		25	2,2	2,2				
27	66	66					26	2,3	2,2			5,0	
28	50	50					27	2,3	2,3				
29	58	57			1		28	1,7	1,7				
30	62	62					29	2,0	2,0			2,5	
31	53	53					30	2,1	2,2				
32	63	63					31	1,8	1,9				
33	59	59					32	2,2	2,2				
34	50	49	1				33	2,0	2,1				
35	56	56					34	1,7	1,7	33,3			
36	71	71					35	1,9	2,0				
37	58	58					36	2,4	2,5				
38	45	45					37	2,0	2,0				
39	62	62					38	1,5	1,6				
40	65	65					39	2,1	2,2				
41	54	53			1		40	2,2	2,3				
42	57	56			1		41	1,9	1,9			2,5	
43	42	42					42	2,0	2,0			2,5	
44	54	54					43	1,4	1,5				
45	56	56					44	1,9	1,9				
46	60	60					45	1,9	2,0				
47	51	51					46	2,1	2,1				
48	48	48					47	1,8	1,8				
49	64	64					48	1,7	1,7				
50	38	38					49	2,2	2,2				
51	42	42					50	1,3	1,3				
52	39	39					51	1,4	1,5				
53	30	30					52	1,3	1,4				
54	29	29					53	1,0	1,0				
55	21	21					54	1,0	1,0				
56	23	23					55	0,7	0,7				
57	18	18					56	0,8	0,8				
58	15	15					57	0,6	0,6				
59	5	5					58	0,5	0,5				
60	3	3					59	0,2	0,2				
							60	0,1	0,1				

Procentowy rozkład wyników pisemnego egzaminu maturalnego 2012 chemia - poziom rozszerzony

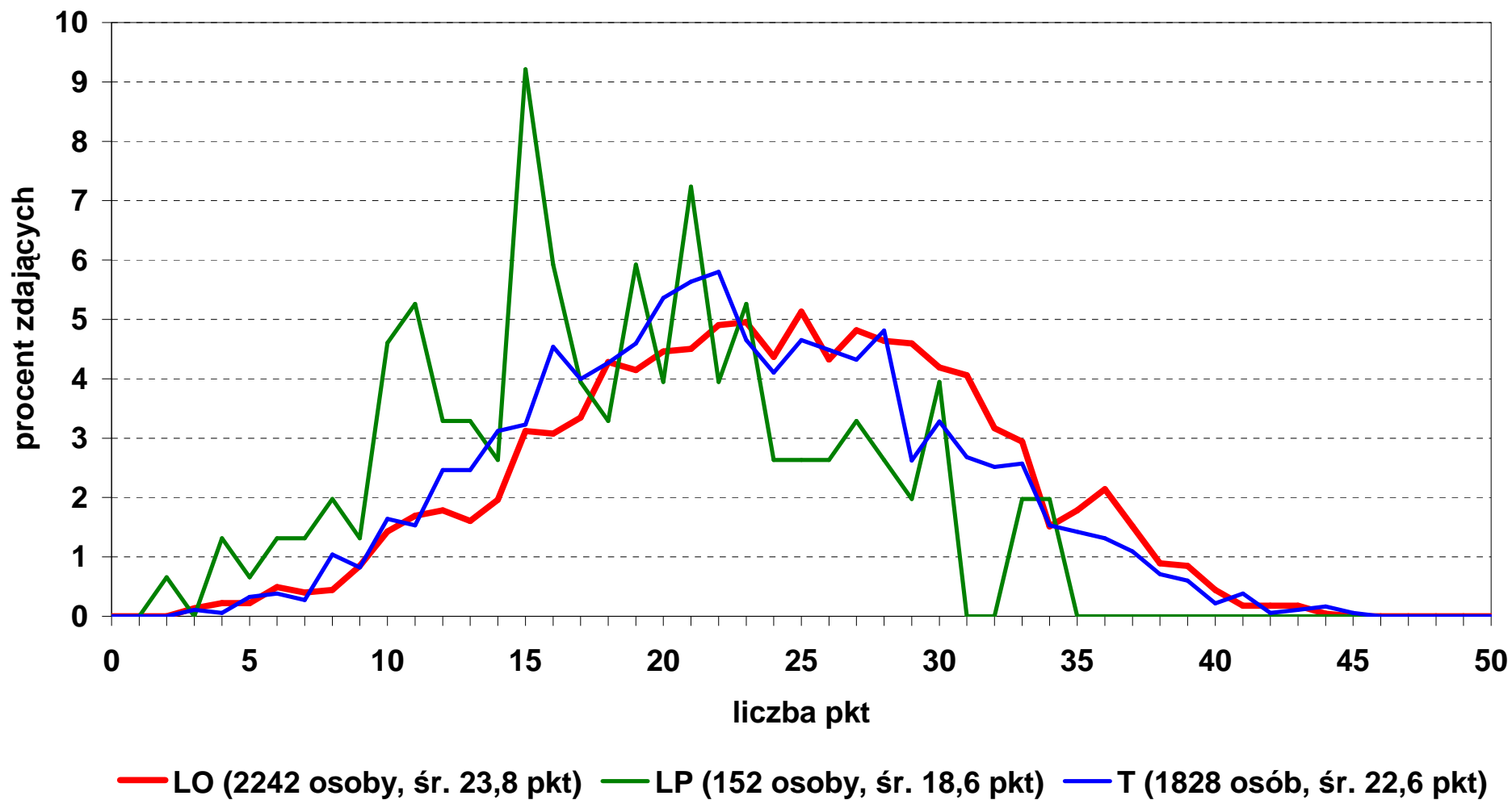


Rozkład wyników punktowych pisemnego egzaminu maturalnego w 2012 r.

7a) Geografia - poziom podstawowy

Pkt	Razem	LO	LP	LU	T	TU	Pkt	Razem	LO	LP	LU	T	TU
Ogółem	4254	2242	152	25	1828	7	Ogółem	100,0	100,0	100,0	100,0	100,0	100,0
1							0						
2	1		1				1						
3	6	3		1	2		2	0,0		0,7			
4	8	5	2		1		3	0,1	0,1		4,0	0,1	
5	12	5	1		6		4	0,2	0,2	1,3		0,1	
6	22	11	2	2	7		5	0,3	0,2	0,7		0,3	
7	17	9	2	1	5		6	0,5	0,5	1,3	8,0	0,4	
8	32	10	3		19		7	0,4	0,4	1,3	4,0	0,3	
9	36	19	2		15		8	0,8	0,4	2,0		1,0	
10	71	32	7	1	30	1	9	0,8	0,8	1,3		0,8	
11	77	38	8	2	28	1	10	1,7	1,4	4,6	4,0	1,6	14,3
12	90	40	5		45		11	1,8	1,7	5,3	8,0	1,5	14,3
13	86	36	5		45		12	2,1	1,8	3,3		2,5	
14	106	44	4	1	57		13	2,0	1,6	3,3		2,5	
15	145	70	14	2	59		14	2,5	2,0	2,6	4,0	3,1	
16	164	69	9	2	83	1	15	3,4	3,1	9,2	8,0	3,2	
17	155	75	6	1	73		16	3,9	3,1	5,9	8,0	4,5	14,3
18	181	96	5	2	78		17	3,6	3,3	3,9	4,0	4,0	
19	188	93	9	1	84	1	18	4,3	4,3	3,3	8,0	4,3	
20	207	100	6	3	98		19	4,4	4,1	5,9	4,0	4,6	14,3
21	215	101	11		103		20	4,9	4,5	3,9	12,0	5,4	
22	223	110	6	1	106		21	5,1	4,5	7,2		5,6	
23	204	111	8		85		22	5,2	4,9	3,9	4,0	5,8	
24	178	98	4		75	1	23	4,8	5,0	5,3		4,6	
25	207	115	4	3	85		24	4,2	4,4	2,6		4,1	14,3
26	183	97	4		82		25	4,9	5,1	2,6	12,0	4,6	
27	192	108	5		79		26	4,3	4,3	2,6		4,5	
28	196	104	4		88		27	4,5	4,8	3,3		4,3	
29	157	103	3	1	48	2	28	4,6	4,6	2,6		4,8	
30	160	94	6		60		29	3,7	4,6	2,0	4,0	2,6	28,6
31	140	91			49		30	3,8	4,2	3,9		3,3	
32	117	71			46		31	3,3	4,1			2,7	
33	116	66	3		47		32	2,8	3,2			2,5	
34	66	34	3	1	28		33	2,7	2,9	2,0		2,6	
35	66	40			26		34	1,6	1,5	2,0	4,0	1,5	
36	72	48			24		35	1,6	1,8			1,4	
37	54	34			20		36	1,7	2,1			1,3	
38	33	20			13		37	1,3	1,5			1,1	
39	30	19			11		38	0,8	0,9			0,7	
40	14	10			4		39	0,7	0,8			0,6	
41	11	4			7		40	0,3	0,4			0,2	
42	5	4			1		41	0,3	0,2			0,4	
43	6	4			2		42	0,1	0,2			0,1	
44	4	1			3		43	0,1	0,2			0,1	
45	1				1		44	0,1	0,0			0,2	
46							45	0,0				0,1	
47							46						
48							47						
49							48						
50							49						
							50						

Procentowy rozkład wyników pisemnego egzaminu maturalnego 2012 geografia - poziom podstawowy

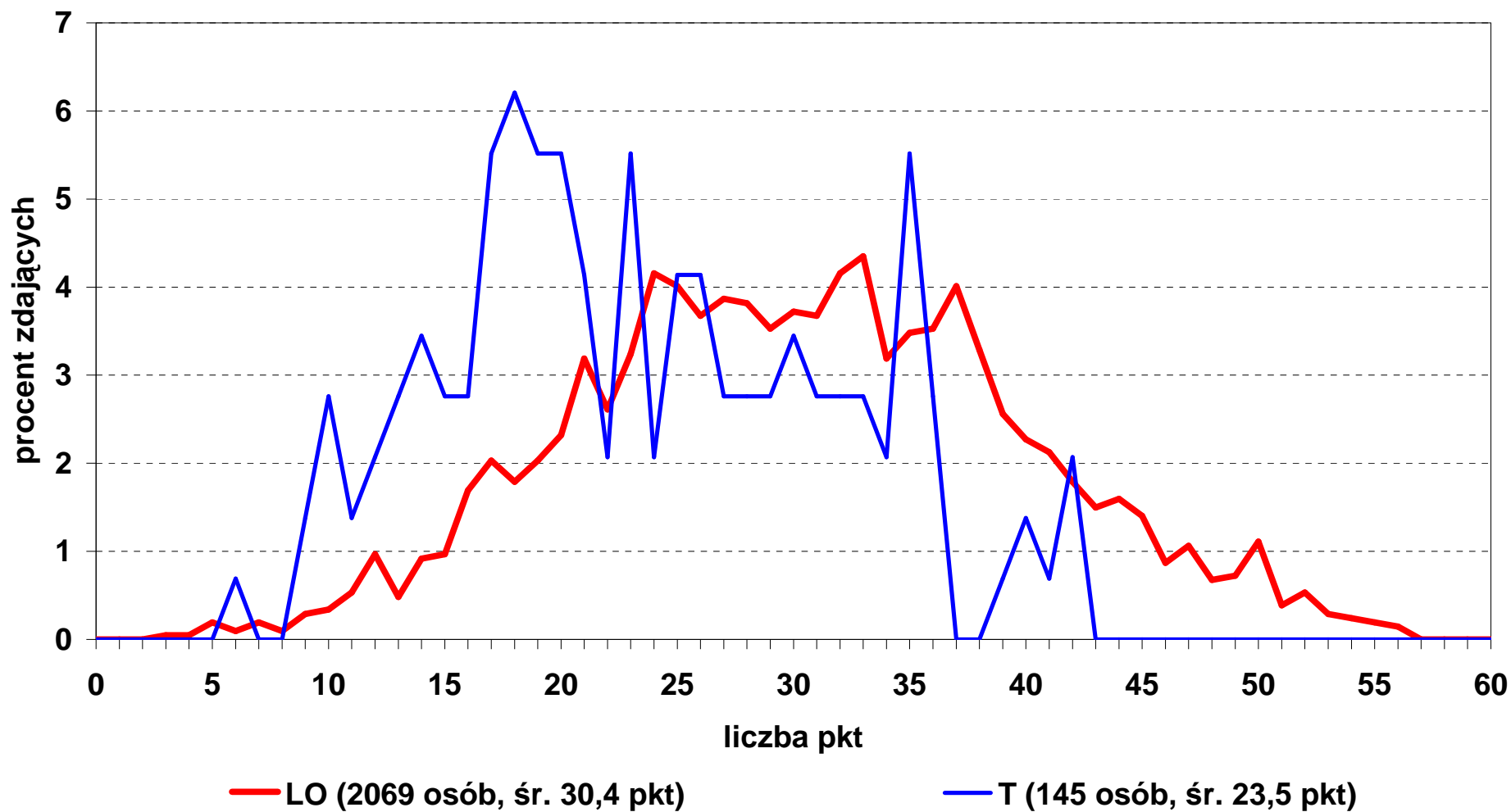


Rozkład wyników punktowych pisemnego egzaminu maturalnego w 2012 r.

7b) Geografia - poziom rozszerzony

Pkt	Razem	LO	LP	LU	T	TU	Pkt	Razem	LO	LP	LU	T	TU
Ogółem	2232	2069	18		145		Ogółem	100,0	100,0	100,0		100,0	
1							0						
2							1						
3	1	1					2						
4	1	1					3	0,0	0,0				
5	4	4					4	0,0	0,0				
6	3	2			1		5	0,2	0,2				
7	4	4					6	0,1	0,1				0,7
8	2	2					7	0,2	0,2				
9	8	6			2		8	0,1	0,1				
10	11	7			4		9	0,4	0,3				1,4
11	13	11			2		10	0,5	0,3				2,8
12	24	20	1		3		11	0,6	0,5				1,4
13	16	10	2		4		12	1,1	1,0	5,6			2,1
14	25	19	1		5		13	0,7	0,5	11,1			2,8
15	24	20			4		14	1,1	0,9	5,6			3,4
16	41	35	2		4		15	1,1	1,0				2,8
17	50	42			8		16	1,8	1,7	11,1			2,8
18	48	37	2		9		17	2,2	2,0				5,5
19	51	42	1		8		18	2,2	1,8	11,1			6,2
20	57	48	1		8		19	2,3	2,0	5,6			5,5
21	73	66	1		6		20	2,6	2,3	5,6			5,5
22	58	54	1		3		21	3,3	3,2	5,6			4,1
23	75	67			8		22	2,6	2,6	5,6			2,1
24	90	86	1		3		23	3,4	3,2				5,5
25	89	83			6		24	4,0	4,2	5,6			2,1
26	83	76	1		6		25	4,0	4,0				4,1
27	84	80			4		26	3,7	3,7	5,6			4,1
28	83	79			4		27	3,8	3,9				2,8
29	78	73	1		4		28	3,7	3,8				2,8
30	82	77			5		29	3,5	3,5	5,6			2,8
31	81	76	1		4		30	3,7	3,7				3,4
32	91	86	1		4		31	3,6	3,7	5,6			2,8
33	95	90	1		4		32	4,1	4,2	5,6			2,8
34	69	66			3		33	4,3	4,3	5,6			2,8
35	80	72			8		34	3,1	3,2				2,1
36	77	73			4		35	3,6	3,5				5,5
37	83	83					36	3,4	3,5				2,8
38	68	68					37	3,7	4,0				
39	54	53			1		38	3,0	3,3				
40	49	47			2		39	2,4	2,6				0,7
41	45	44			1		40	2,2	2,3				1,4
42	40	37			3		41	2,0	2,1				0,7
43	31	31					42	1,8	1,8				2,1
44	33	33					43	1,4	1,5				
45	29	29					44	1,5	1,6				
46	18	18					45	1,3	1,4				
47	22	22					46	0,8	0,9				
48	14	14					47	1,0	1,1				
49	15	15					48	0,6	0,7				
50	23	23					49	0,7	0,7				
51	8	8					50	1,0	1,1				
52	11	11					51	0,4	0,4				
53	6	6					52	0,5	0,5				
54	5	5					53	0,3	0,3				
55	4	4					54	0,2	0,2				
56	3	3					55	0,2	0,2				
57							56	0,1	0,1				
58							57						
59							58						
60							59						
							60						

Procentowy rozkład wyników pisemnego egzaminu maturalnego 2012 geografia - poziom rozszerzony

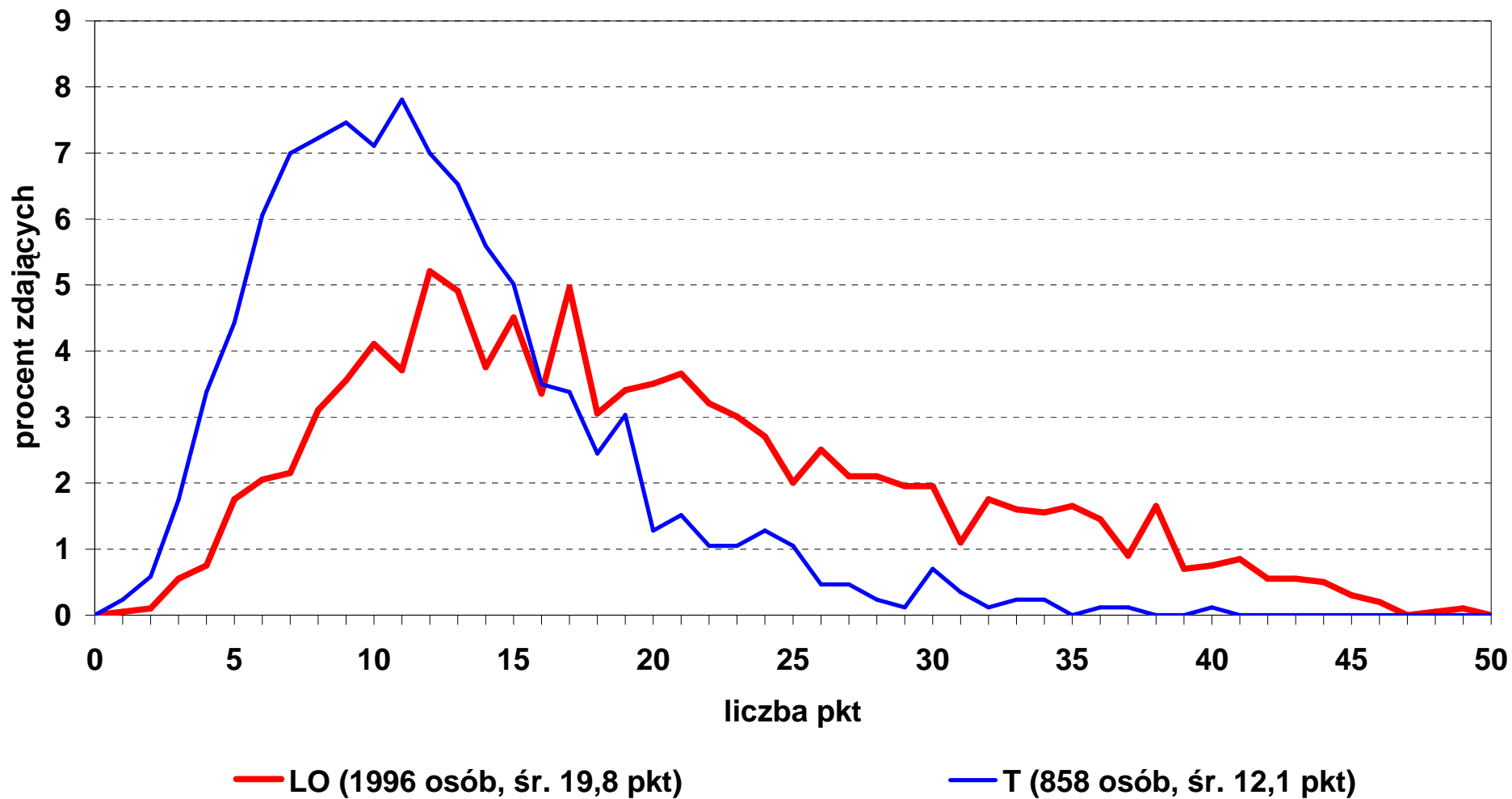


Rozkład wyników punktowych pisemnego egzaminu maturalnego w 2012 r.

8a) Fizyka i astronomia - poziom podstawowy

Pkt	Razem	LO	LP	LU	T	TU	Pkt	Razem	LO	LP	LU	T	TU
Ogółem	2891	1996	26	6	858	5	Ogółem	100,0	100,0	100,0	100,0	100,0	100,0
							0						
1	3	1			2		1	0,1	0,1			0,2	
2	7	2			5		2	0,2	0,1			0,6	
3	27	11	1		15		3	0,9	0,6	3,8		1,7	
4	47	15	1	2	29		4	1,6	0,8	3,8	33,3	3,4	
5	77	35	3	1	38		5	2,7	1,8	11,5	16,7	4,4	
6	96	41	1	1	52	1	6	3,3	2,1	3,8	16,7	6,1	20,0
7	109	43	5		60	1	7	3,8	2,2	19,2		7,0	20,0
8	128	62	4		62		8	4,4	3,1	15,4		7,2	
9	139	71	1	1	64	2	9	4,8	3,6	3,8	16,7	7,5	40,0
10	146	82	3		61		10	5,1	4,1	11,5		7,1	
11	143	74	1		67	1	11	4,9	3,7	3,8		7,8	20,0
12	165	104	1		60		12	5,7	5,2	3,8		7,0	
13	155	98	1		56		13	5,4	4,9	3,8		6,5	
14	123	75			48		14	4,3	3,8			5,6	
15	134	90	1		43		15	4,6	4,5	3,8		5,0	
16	99	67	1	1	30		16	3,4	3,4	3,8	16,7	3,5	
17	129	99	1		29		17	4,5	5,0	3,8		3,4	
18	82	61			21		18	2,8	3,1			2,4	
19	94	68			26		19	3,3	3,4			3,0	
20	81	70			11		20	2,8	3,5			1,3	
21	86	73			13		21	3,0	3,7			1,5	
22	73	64			9		22	2,5	3,2			1,0	
23	69	60			9		23	2,4	3,0			1,0	
24	65	54			11		24	2,2	2,7			1,3	
25	50	40	1		9		25	1,7	2,0	3,8		1,0	
26	54	50			4		26	1,9	2,5			0,5	
27	46	42			4		27	1,6	2,1			0,5	
28	44	42			2		28	1,5	2,1			0,2	
29	40	39			1		29	1,4	2,0			0,1	
30	45	39			6		30	1,6	2,0			0,7	
31	25	22			3		31	0,9	1,1			0,3	
32	36	35			1		32	1,2	1,8			0,1	
33	34	32			2		33	1,2	1,6			0,2	
34	33	31			2		34	1,1	1,6			0,2	
35	33	33					35	1,1	1,7				
36	30	29			1		36	1,0	1,5			0,1	
37	19	18			1		37	0,7	0,9			0,1	
38	33	33					38	1,1	1,7				
39	14	14					39	0,5	0,7				
40	16	15			1		40	0,6	0,8			0,1	
41	17	17					41	0,6	0,9				
42	11	11					42	0,4	0,6				
43	11	11					43	0,4	0,6				
44	10	10					44	0,3	0,5				
45	6	6					45	0,2	0,3				
46	4	4					46	0,1	0,2				
47							47						
48	1	1					48	0,0	0,1				
49	2	2					49	0,1	0,1				
50							50						

Procentowy rozkład wyników pisemnego egzaminu maturalnego 2012 fizyka i astronomia - poziom podstawowy

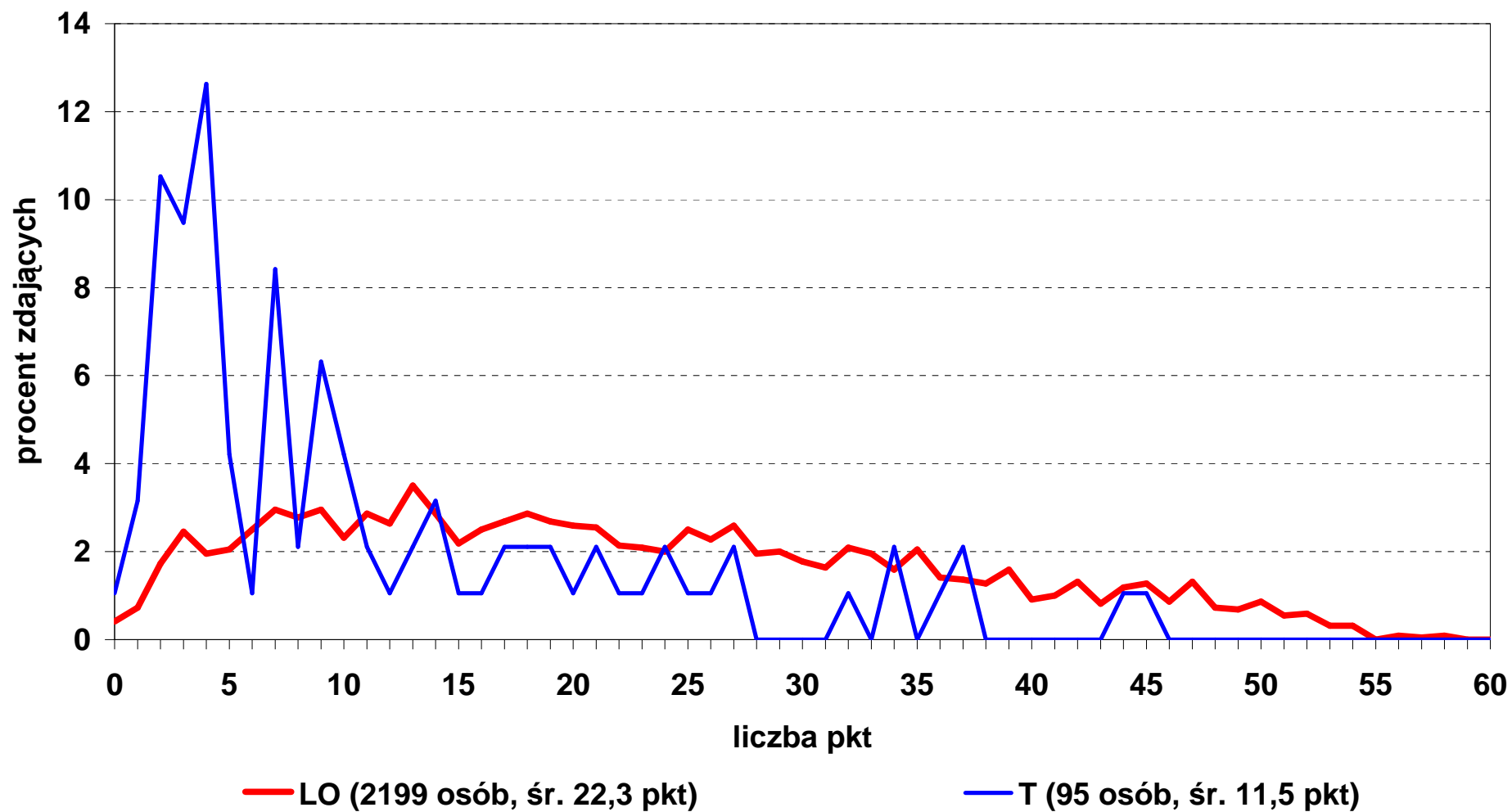


Rozkład wyników punktowych pisemnego egzaminu maturalnego w 2012 r.

8b) Fizyka i astronomia - poziom rozszerzony

Pkt	Razem	LO	LP	LU	T	TU	Pkt	Razem	LO	LP	LU	T	TU
Ogółem	2299	2199	3	1	95	1	Ogółem	100,0	100,0	100,0	100,0	100,0	100,0
	10	9			1		0	0,4	0,4			1,1	
1	20	16	1		3		1	0,9	0,7	33,3		3,2	
2	49	38		1	10		2	2,1	1,7		100,0	10,5	
3	64	54	1		9		3	2,8	2,5	33,3		9,5	
4	55	43			12		4	2,4	2,0			12,6	
5	49	45			4		5	2,1	2,0			4,2	
6	57	55			1	1	6	2,5	2,5			1,1	100,0
7	73	65			8		7	3,2	3,0			8,4	
8	63	61			2		8	2,7	2,8			2,1	
9	71	65			6		9	3,1	3,0			6,3	
10	55	51			4		10	2,4	2,3			4,2	
11	65	63			2		11	2,8	2,9			2,1	
12	59	58			1		12	2,6	2,6			1,1	
13	79	77			2		13	3,4	3,5			2,1	
14	66	63			3		14	2,9	2,9			3,2	
15	49	48			1		15	2,1	2,2			1,1	
16	57	55	1		1		16	2,5	2,5	33,3		1,1	
17	61	59			2		17	2,7	2,7			2,1	
18	65	63			2		18	2,8	2,9			2,1	
19	61	59			2		19	2,7	2,7			2,1	
20	58	57			1		20	2,5	2,6			1,1	
21	58	56			2		21	2,5	2,5			2,1	
22	48	47			1		22	2,1	2,1			1,1	
23	47	46			1		23	2,0	2,1			1,1	
24	46	44			2		24	2,0	2,0			2,1	
25	56	55			1		25	2,4	2,5			1,1	
26	51	50			1		26	2,2	2,3			1,1	
27	59	57			2		27	2,6	2,6			2,1	
28	43	43					28	1,9	2,0				
29	44	44					29	1,9	2,0				
30	39	39					30	1,7	1,8				
31	36	36					31	1,6	1,6				
32	47	46			1		32	2,0	2,1			1,1	
33	43	43					33	1,9	2,0				
34	37	35			2		34	1,6	1,6			2,1	
35	45	45					35	2,0	2,0				
36	32	31			1		36	1,4	1,4			1,1	
37	32	30			2		37	1,4	1,4			2,1	
38	28	28					38	1,2	1,3				
39	35	35					39	1,5	1,6				
40	20	20					40	0,9	0,9				
41	22	22					41	1,0	1,0				
42	29	29					42	1,3	1,3				
43	18	18					43	0,8	0,8				
44	27	26			1		44	1,2	1,2			1,1	
45	29	28			1		45	1,3	1,3			1,1	
46	19	19					46	0,8	0,9				
47	29	29					47	1,3	1,3				
48	16	16					48	0,7	0,7				
49	15	15					49	0,7	0,7				
50	19	19					50	0,8	0,9				
51	12	12					51	0,5	0,5				
52	13	13					52	0,6	0,6				
53	7	7					53	0,3	0,3				
54	7	7					54	0,3	0,3				
55							55						
56	2	2					56	0,1	0,1				
57	1	1					57	0,0	0,0				
58	2	2					58	0,1	0,1				
59							59						
60							60						

Procentowy rozkład wyników pisemnego egzaminu maturalnego 2012 fizyka i astronomia - poziom rozszerzony

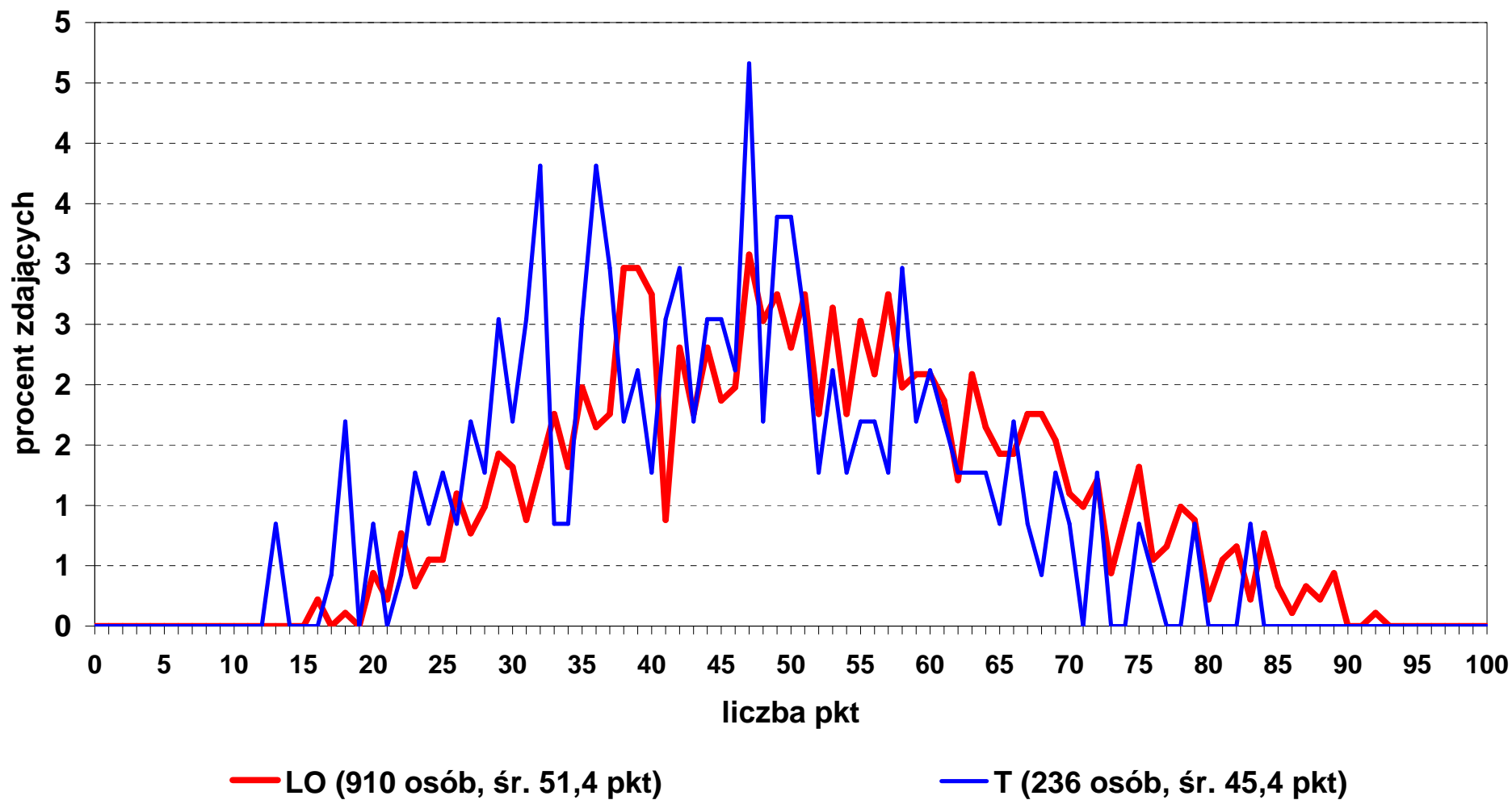


Rozkład wyników punktowych pisemnego egzaminu maturalnego w 2012 r.

9a) Historia - poziom podstawowy

Pkt	Razem	LO	LP	LU	T	TU	Pkt	Razem	LO	LP	LU	T	TU
Ogółem	1204	910	44	11	236	3	Ogółem	100,0	100,0	100,0	100,0	100,0	100,0
1							0						
2							1						
3							2						
4							3						
5							4						
6							5						
7							6						
8							7						
9							8						
10							9						
11							10						
12							11						
13	3		1		2		12						
14							13	0,2		2,3		0,8	
15							14						
16	2	2					15						
17	1				1		16	0,2	0,2				
18	5	1			4		17	0,1				0,4	
19	2		2				18	0,4	0,1			1,7	
20	7	4	1		2		19	0,2		4,5			
21	2	2					20	0,6	0,4	2,3		0,8	
22	10	7	2		1		21	0,2	0,2				
23	6	3			3		22	0,8	0,8	4,5		0,4	
24	9	5	1		2	1	23	0,5	0,3			1,3	
25	12	5	3	1	3		24	0,7	0,5	2,3		0,8	33,3
26	16	10	3	1	2		25	1,0	0,5	6,8	9,1	1,3	
27	11	7			4		26	1,3	1,1	6,8	9,1	0,8	
28	15	9		3	3		27	0,9	0,8			1,7	
29	21	13	2		6		28	1,2	1,0		27,3	1,3	
30	17	12	1		4		29	1,7	1,4	4,5		2,5	
31	15	8	1		6		30	1,4	1,3	2,3		1,7	
32	23	12	1		9	1	31	1,2	0,9	2,3		2,5	
33	19	16	1		2		32	1,9	1,3	2,3		3,8	33,3
34	16	12	2		2		33	1,6	1,8	2,3		0,8	
35	24	18			6		34	1,3	1,3	4,5		0,8	
36	25	15	1		9		35	2,0	2,0			2,5	
37	24	16	1		7		36	2,1	1,6	2,3		3,8	
38	31	27			4		37	2,0	1,8	2,3		3,0	
39	34	27	2		5		38	2,6	3,0			1,7	
40	30	25	2		3		39	2,8	3,0	4,5		2,1	
41	14	8			6		40	2,5	2,7	4,5		1,3	
42	29	21		1	7		41	1,2	0,9			2,5	
43	24	16	3	1	4		42	2,4	2,3		9,1	3,0	
44	28	21	1		6		43	2,0	1,8	6,8	9,1	1,7	
45	23	17			6		44	2,3	2,3			2,5	
46	24	18			5	1	45	1,9	1,9			2,5	
47	40	28	1		11		46	2,0	2,0			2,1	33,3
48	28	23	1		4		47	3,3	3,1	2,3		4,7	
49	34	25	1		8		48	2,3	2,5	2,3		1,7	
50	30	21	1		8		49	2,8	2,7	2,3		3,4	
51	32	25	1		6		50	2,5	2,3	2,3		3,4	
52	19	16			3		51	2,7	2,7	2,3		2,5	
53	29	24			5		52	1,6	1,8			1,3	
54	20	16	1		3		53	2,4	2,6			2,1	
55	29	23	1	1	4		54	1,7	1,8	2,3		1,3	
56	24	19	1		4		55	2,4	2,5	2,3	9,1	1,7	
57	29	25	1		3		56	2,0	2,1	2,3		1,7	
58	25	18			7		57	2,4	2,7	2,3		1,3	
59	24	19	1		4		58	2,1	2,0			3,0	
60	24	19			5		59	2,0	2,1	2,3		1,7	
61	21	17			4		60	2,0	2,1			2,1	
62	16	11	1	1	3		61	1,7	1,9			1,7	
63	22	19			3		62	1,3	1,2	2,3	9,1	1,3	
64	18	15			3		63	1,8	2,1			1,3	
65	16	13	1		2		64	1,5	1,6			1,3	
66	17	13			4		65	1,3	1,4	2,3		0,8	
67	18	16			2		66	1,4	1,4			1,7	
68	17	16			1		67	1,5	1,8			0,8	
69	18	14		1	3		68	1,4	1,8			0,4	
70	12	10			2		69	1,5	1,5		9,1	1,3	
71	10	9	1				70	1,0	1,1			0,8	
72	14	11			3		71	0,8	1,0	2,3			
73	4	4					72	1,2	1,2			1,3	
74	8	8					73	0,3	0,4				
75	14	12			2		74	0,7	0,9				
76	6	5			1		75	1,2	1,3			0,8	
77	7	6		1			76	0,5	0,5			0,4	
78	9	9					77	0,6	0,7		9,1		
79	10	8			2		78	0,7	1,0				
80	2	2					79	0,8	0,9			0,8	
81	5	5					80	0,2	0,2				
82	6	6					81	0,4	0,5				
83	4	2			2		82	0,5	0,7				
84	7	7					83	0,3	0,2			0,8	
85	3	3					84	0,6	0,8				
86	1	1					85	0,2	0,3				
87	3	3					86	0,1	0,1				
88	2	2					87	0,2	0,3				
89	4	4					88	0,2	0,2				
90							89	0,3	0,4				
91							90						
92	1	1					91						
93							92	0,1	0,1				
94							93						
95							94						
96							95						
97							96						
98							97						
99							98						
100							99						
							100						

Procentowy rozkład wyników pisemnego egzaminu maturalnego 2012 historia - poziom podstawowy

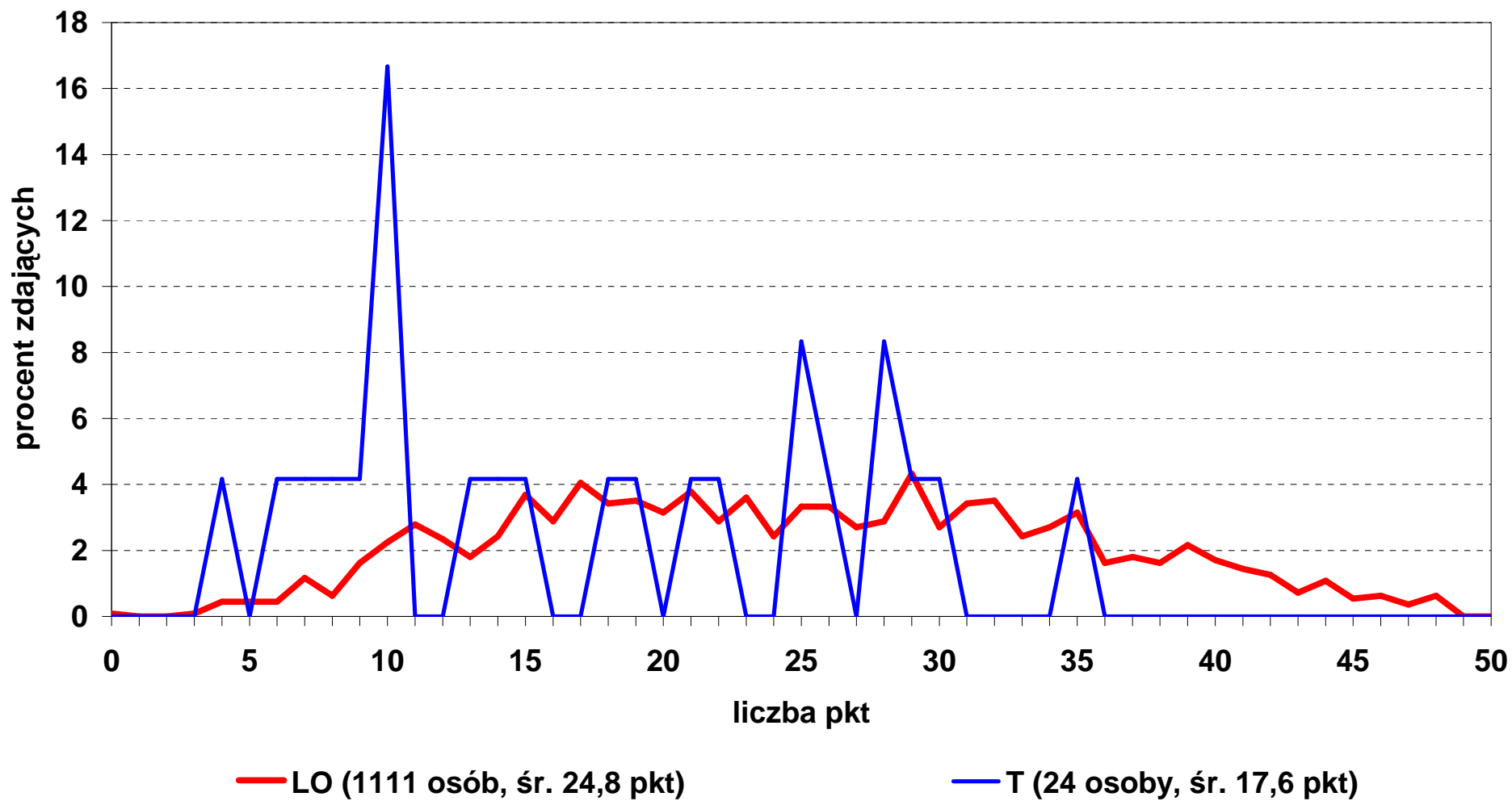


Rozkład wyników punktowych pisemnego egzaminu maturalnego w 2012 r.

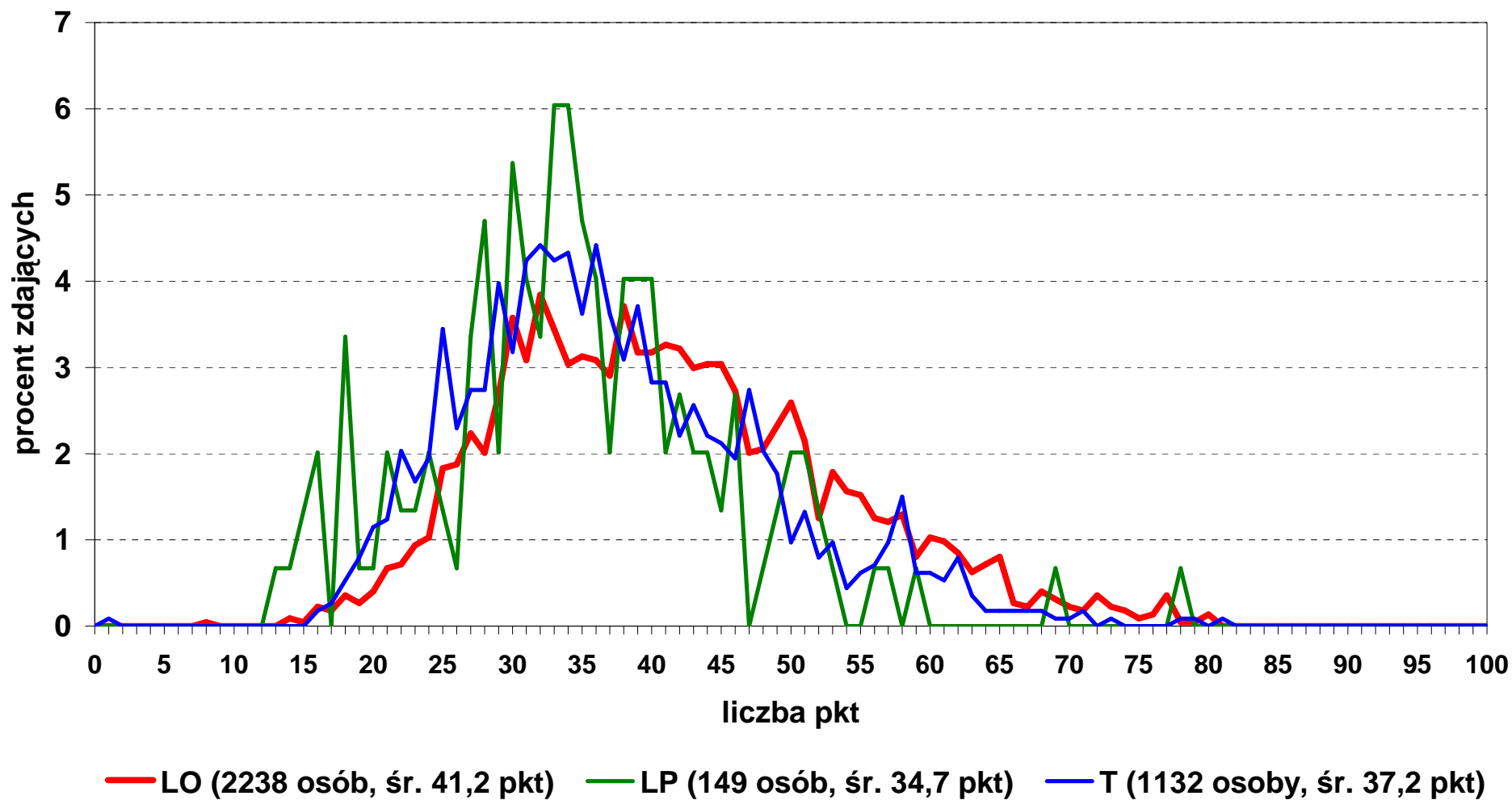
9b) Historia - poziom rozszerzony

Pkt	Razem	LO	LP	LU	T	TU	Pkt	Razem	LO	LP	LU	T	TU
Ogółem	1146	1111	11			24	Ogółem	100,0	100,0	100,0			100,0
1	1	1					0	0,1	0,1				
2							1						
3	1	1					2						
4	6	5			1		3	0,1	0,1				
5	5	5					4	0,5	0,5				4,2
6	6	5			1		5	0,4	0,5				
7	14	13			1		6	0,5	0,5				4,2
8	8	7			1		7	1,2	1,2				4,2
9	19	18			1		8	0,7	0,6				4,2
10	29	25			4		9	1,7	1,6				4,2
11	31	31					10	2,5	2,3				16,7
12	30	26	4				11	2,7	2,8				
13	21	20			1		12	2,6	2,3	36,4			
14	28	27			1		13	1,8	1,8				4,2
15	43	41	1		1		14	2,4	2,4				4,2
16	32	32					15	3,8	3,7	9,1			4,2
17	45	45					16	2,8	2,9				
18	40	38	1		1		17	3,9	4,1				
19	40	39			1		18	3,5	3,4	9,1			4,2
20	36	35	1				19	3,5	3,5				4,2
21	43	42			1		20	3,1	3,2	9,1			
22	33	32			1		21	3,8	3,8				4,2
23	40	40					22	2,9	2,9				4,2
24	27	27					23	3,5	3,6				
25	39	37			2		24	2,4	2,4				
26	39	37	1		1		25	3,4	3,3				8,3
27	31	30	1				26	3,4	3,3	9,1			4,2
28	34	32			2		27	2,7	2,7	9,1			
29	49	48			1		28	3,0	2,9				8,3
30	31	30			1		29	4,3	4,3				4,2
31	38	38					30	2,7	2,7				4,2
32	39	39					31	3,3	3,4				
33	28	27	1				32	3,4	3,5				
34	30	30					33	2,4	2,4	9,1			
35	36	35			1		34	2,6	2,7				
36	18	18					35	3,1	3,2				4,2
37	20	20					36	1,6	1,6				
38	18	18					37	1,7	1,8				
39	25	24	1				38	1,6	1,6				
40	19	19					39	2,2	2,2	9,1			
41	16	16					40	1,7	1,7				
42	14	14					41	1,4	1,4				
43	8	8					42	1,2	1,3				
44	12	12					43	0,7	0,7				
45	6	6					44	1,0	1,1				
46	7	7					45	0,5	0,5				
47	4	4					46	0,6	0,6				
48	7	7					47	0,3	0,4				
49							48	0,6	0,6				
50							49						
							50						

Procentowy rozkład wyników pisemnego egzaminu maturalnego 2012 historia - poziom rozszerzony



Procentowy rozkład wyników pisemnego egzaminu maturalnego 2012 wiedza o społeczeństwie - poziom podstawowy



Rozkład wyników punktowych pisemnego egzaminu maturalnego w 2012 r.

10b) Wiedza o społeczeństwie - poziom rozszerzony

Pkt	Razem	LO	LP	LU	T	TU	Pkt	Razem	LO	LP	LU	T	TU
Ogółem	2294	2187	25	2	80			100,0	100,0	100,0	100,0	100,0	
	3	2	1				0	0,1	0,1	4,0			
1	3	1			2		1	0,1	0,0			2,5	
2	6	3			3		2	0,3	0,1			3,8	
3	13	9	1		3		3	0,6	0,4	4,0		3,8	
4	17	14		1	2		4	0,7	0,6		50,0	2,5	
5	24	19	2		3		5	1,0	0,9	8,0		3,8	
6	46	38	1	1	6		6	2,0	1,7	4,0	50,0	7,5	
7	58	49	1		8		7	2,5	2,2	4,0		10,0	
8	73	61	4		8		8	3,2	2,8	16,0		10,0	
9	83	78	2		3		9	3,6	3,6	8,0		3,8	
10	119	109	3		7		10	5,2	5,0	12,0		8,8	
11	111	101	6		4		11	4,8	4,6	24,0		5,0	
12	123	120	1		2		12	5,4	5,5	4,0		2,5	
13	116	111	1		4		13	5,1	5,1	4,0		5,0	
14	98	92			6		14	4,3	4,2			7,5	
15	140	136	1		3		15	6,1	6,2	4,0		3,8	
16	117	115	1		1		16	5,1	5,3	4,0		1,3	
17	117	115			2		17	5,1	5,3			2,5	
18	106	104			2		18	4,6	4,8			2,5	
19	102	101			1		19	4,4	4,6			1,3	
20	99	98			1		20	4,3	4,5			1,3	
21	84	82			2		21	3,7	3,7			2,5	
22	81	78			3		22	3,5	3,6			3,8	
23	74	72			2		23	3,2	3,3			2,5	
24	69	69					24	3,0	3,2				
25	54	54					25	2,4	2,5				
26	43	43					26	1,9	2,0				
27	49	49					27	2,1	2,2				
28	49	49					28	2,1	2,2				
29	51	50			1		29	2,2	2,3			1,3	
30	38	37			1		30	1,7	1,7			1,3	
31	26	26					31	1,1	1,2				
32	20	20					32	0,9	0,9				
33	23	23					33	1,0	1,1				
34	15	15					34	0,7	0,7				
35	9	9					35	0,4	0,4				
36	11	11					36	0,5	0,5				
37	13	13					37	0,6	0,6				
38	5	5					38	0,2	0,2				
39	4	4					39	0,2	0,2				
40	1	1					40	0,0	0,0				
41							41						
42							42						
43							43						
44	1	1					44	0,0	0,0				
45							45						
46							46						
47							47						
48							48						
49							49						
50							50						

Procentowy rozkład wyników pisemnego egzaminu maturalnego 2012 wiedza o społeczeństwie - poziom rozszerzony

