

4. Łatwość etapu pisemnego

W tabelach przedstawiono wskaźniki łatwości obszarów i części etapu pisemnego w poszczególnych zawodach, w układzie typów szkół i województw.

Na wykresach przedstawiono powyższe wskaźniki jedynie w układzie typów szkół i województw (tj. bez rozbicia na zawody).

W tabelach ujęto wszystkich zdających, których szkoły macierzyste znajdują się w zasięgu OKE we Wrocławiu, zarówno zdających po raz pierwszy, jak i przystępujących do egzaminu (etapu) po raz kolejny.

Nie ujęto finalistów i laureatów olimpiad.

4. Łatwość etapu pisemnego

Tabele:	nr str w pliku pdf
1. ŁATWOŚĆ ETAPU PISEMNEGO W TECHNIKACH I SZKOŁACH POLICEALNYCH W OKRĘGU OKE WE WROCŁAWIU	3
2. ŁATWOŚĆ ETAPU PISEMNEGO W ZASADNICZEJ SZKOLE ZAWODOWEJ W OKRĘGU OKE WE WROCŁAWIU	4
3. ŁATWOŚĆ ETAPU PISEMNEGO W TECHNIKACH I SZKOŁACH POLICEALNYCH W WOJEWÓDZTWIE DOLNOŚLĄSKIM	5
4. ŁATWOŚĆ EGZAMINU PISEMNEGO W SZKOLE POLICEALNEJ W WOJEWÓDZTWIE DOLNOŚLĄSKIM	6
5. ŁATWOŚĆ ETAPU PISEMNEGO W TECHNIKUM W WOJEWÓDZTWIE DOLNOŚLĄSKIM	7
6. ŁATWOŚĆ ETAPU PISEMNEGO W TECHNIKUM UZUPEŁNIAJĄCYM W WOJEWÓDZTWIE DOLNOŚLĄSKIM	8
7. ŁATWOŚĆ ETAPU PISEMNEGO W ZASADNICZEJ SZKOLE ZAWODOWEJ W WOJEWÓDZTWIE DOLNOŚLĄSKIM	9
8. ŁATWOŚĆ ETAPU PISEMNEGO W TECHNIKACH I SZKOŁACH POLICEALNYCH W WOJEWÓDZTWIE OPOLSKIM	10
9. ŁATWOŚĆ EGZAMINU PISEMNEGO W SZKOLE POLICEALNEJ W WOJEWÓDZTWIE OPOLSKIM	11
10. ŁATWOŚĆ EGZAMINU PISEMNEGO W TECHNIKUM W WOJEWÓDZTWIE OPOLSKIM	12
11. ŁATWOŚĆ EGZAMINU PISEMNEGO W TECHNIKUM UZUPEŁNIAJĄCYM W WOJEWÓDZTWIE OPOLSKIM	13
12. ŁATWOŚĆ EGZAMINU PISEMNEGO W ZASADNICZEJ SZKOLE ZAWODOWEJ W WOJEWÓDZTWIE OPOLSKIM	14
Wykresy:	
Łatwość etapu pisemnego w woj. dolnośląskim według części etapu i typów szkół	15
Łatwość etapu pisemnego w woj. opolskim według części etapu i typów szkół	16

1. ŁATWOŚĆ ETAPU PISEMNEGO**W TECHNIKACH I SZKOŁACH POLICEALNYCH****W OKRĘGU OKE WE WROCŁAWIU**

kod zawodu	nazwa zawodu	przy- stąpił	CZĘŚĆ I				CZĘŚĆ II		
			obszar 1	obszar 2	obszar 3	średnia	obszar 1	obszar 2	średnia
311[02]	TECHNIK ANALITYK	22	0,73	0,54	0,81	0,67	0,58	0,78	0,68
311[04]	TECHNIK BUDOWNICTWA	408	0,65	0,67	0,63	0,65	0,52	0,76	0,64
311[07]	TECHNIK ELEKTRONIK	224	0,56	0,55	0,91	0,61	0,54	0,80	0,67
311[08]	TECHNIK ELEKTRYK	317	0,50	0,61	0,67	0,56	0,51	0,76	0,64
311[10]	TECHNIK GEODETA	81	0,56	0,61	0,62	0,58	0,54	0,81	0,68
311[13]	TECHNIK GÓRNICTWA ODKRYWKOWEGO	19	0,58	0,66	0,70	0,63	0,53	0,76	0,65
311[15]	TECHNIK GÓRNICTWA PODZIEMNEGO	131	0,49	0,63	0,56	0,56	0,57	0,79	0,68
311[16]	TECHNIK HUTNIK	28	0,59	0,57	0,66	0,59	0,48	0,77	0,63
311[20]	TECHNIK MECHANIK	618	0,52	0,54	0,86	0,57	0,52	0,76	0,64
311[22]	TECHNIK MECHANIZACJI ROLNICTWA	25	0,67	0,70	0,74	0,69	0,55	0,73	0,64
311[24]	TECHNIK OCHRONY ŚRODOWISKA	150	0,56	0,50	0,68	0,56	0,48	0,64	0,56
311[28]	TECHNIK POLIGRAF	21	0,40	0,40	0,67	0,46	0,40	0,66	0,53
311[32]	TECHNIK TECHNOLOGII DREWNA	49	0,77	0,73	0,90	0,77	0,57	0,76	0,66
311[34]	TECHNIK TECHNOLOGII ODZIEŻY	14	0,62	0,59	0,94	0,64	0,44	0,59	0,51
311[37]	TECHNIK TELEKOMUNIKACJI	39	0,54	0,56	0,76	0,59	0,47	0,73	0,60
311[45]	TECHNIK DROGOWNICTWA	9	0,74	0,70	0,70	0,72	0,38	0,63	0,51
311[50]	TECHNIK MECHATRONIK	309	0,50	0,50	0,61	0,51	0,55	0,80	0,68
311[51]	TECHNIK CYFROWYCH PROCESÓW	52	0,57	0,60	0,74	0,60	0,53	0,77	0,65
311[52]	TECHNIK POJAZDÓW SAMOCHODOWYCH	537	0,69	0,67	0,87	0,71	0,53	0,77	0,65
312[01]	TECHNIK INFORMATYK	1705	0,50	0,50	0,79	0,53	0,54	0,78	0,66
312[02]	TECHNIK TELEINFORMATYK	180	0,45	0,47	0,92	0,48	0,53	0,77	0,65
313[01]	FOTOTECHNIK	43	0,59	0,58	0,77	0,62	0,60	0,81	0,71
313[06]	ASYSTENT OPERATORA DŹWIĘKU	5	0,61	0,45	0,57	0,54	0,56	0,82	0,69
314[02]	TECHNIK ŻEGLUGI ŚRÓDLĄDOWEJ	18	0,41	0,43	0,63	0,45	0,43	0,75	0,59
315[01]	TECHNIK BEZPIECZEŃSTWA I HIGIENY PRACY	18	0,77	0,83	0,90	0,82	0,81	0,92	0,86
321[01]	TECHNIK HODOWCA KONI	23	0,69	0,56	0,61	0,63	0,47	0,67	0,57
321[02]	TECHNIK LEŚNIK	105	0,49	0,62	0,62	0,54	0,52	0,75	0,63
321[05]	TECHNIK ROLNIK	82	0,62	0,60	0,86	0,64	0,54	0,72	0,63
321[07]	TECHNIK ARCHITEKTURY KRAJOBRAZU	300	0,59	0,49	0,75	0,56	0,50	0,68	0,59
321[09]	TECHNIK TECHNOLOGII ŻYWNOSCI	53	0,52	0,61	0,77	0,60	0,52	0,63	0,57
321[10]	TECHNIK ŻYWIENIA I GOSPODARSTWA DOMOWEGO	288	0,64	0,71	0,77	0,69	0,49	0,69	0,59
322[01]	ASYSTENTKA STOMATOLOGICZNA	1	0,52	0,40	0,20	0,42	0,40	0,30	0,35
322[03]	HIGIENISTKA STOMATOLOGICZNA	1	0,59	0,38	0,57	0,52	0,30	0,20	0,25
322[06]	RATOWNIK MEDYCZNY	8	0,52	0,51	0,56	0,53	0,61	0,74	0,68
322[10]	TECHNIK FARMACEUTYCZNY	34	0,50	0,59	0,70	0,57	0,53	0,67	0,60
322[12]	TECHNIK MASAŻYSTA	20	0,58	0,63	0,59	0,61	0,50	0,59	0,54
322[14]	TECHNIK WETERYNARII	61	0,74	0,77	0,94	0,77	0,52	0,72	0,62
322[16]	TECHNIK OPTYK	4	0,42	0,57	0,75	0,51	0,55	0,63	0,59
341[01]	TECHNIK AGROBIZNESU	225	0,65	0,72	0,59	0,67	0,54	0,70	0,62
341[02]	TECHNIK EKONOMISTA	1169	0,61	0,77	0,85	0,70	0,65	0,84	0,75
341[03]	TECHNIK HANDLOWIEC	283	0,68	0,64	0,78	0,67	0,56	0,73	0,65
341[04]	TECHNIK HOTELARSTWA	888	0,62	0,68	0,76	0,66	0,52	0,71	0,61
341[05]	TECHNIK OBSŁUGI TURYSTYCZNEJ	393	0,74	0,77	0,81	0,76	0,50	0,69	0,59
341[07]	TECHNIK ORGANIZACJI USŁUG	436	0,57	0,69	0,79	0,64	0,54	0,70	0,62
342[01]	TECHNIK ORGANIZACJI REKLAMY	195	0,59	0,64	0,53	0,61	0,53	0,73	0,63
342[02]	TECHNIK SPEDYTOR	69	0,63	0,67	0,75	0,66	0,53	0,74	0,64
342[04]	TECHNIK LOGISTYK	598	0,70	0,70	0,63	0,69	0,55	0,79	0,67
342[05]	TECHNIK TRANSPORTU DROGOWEGO	1	0,68	0,64	0,77	0,68	0,60	0,60	0,60
343[01]	TECHNIK ADMINISTRACJI	13	0,57	0,58	0,55	0,57	0,52	0,58	0,55
346[04]	OPIEKUN W DOMU POMOCY SPOŁECZNEJ	5	0,75	0,70	0,66	0,71	0,72	0,72	0,72
347[10]	Technik sztukatorstwa i kamieniarstwa	15	0,57	0,59	0,55	0,57	0,44	0,57	0,51
412[01]	TECHNIK RACHUNKOWOŚCI	8	0,47	0,60	0,48	0,54	0,58	0,78	0,68
512[01]	KELNER	28	0,76	0,66	0,72	0,69	0,55	0,69	0,62
512[02]	KUCHARZ	152	0,55	0,63	0,75	0,62	0,49	0,69	0,59
513[02]	OPIEKUN MEDYCZNY	2	0,62	0,56	0,78	0,63	0,50	0,45	0,48
514[02]	TECHNIK USŁUG FRYZJERSKICH	148	0,60	0,64	0,65	0,63	0,48	0,68	0,58
514[03]	TECHNIK USŁUG KOSMETYCZNYCH	9	0,55	0,51	0,78	0,56	0,58	0,67	0,62
515[01]	TECHNIK OCHRONY FIZYCZNEJ OSÓB I MIENIA	12	0,75	0,83	0,73	0,78	0,83	0,91	0,87
522[02]	TECHNIK KSIĘGARSTWA	13	0,63	0,75	0,70	0,68	0,46	0,70	0,58
711[02]	GÓRNIK EKSPLOATACJI PODZIEMNEJ	1	0,50	0,61	0,50	0,54	0,80	0,80	0,80
712[07]	RENOWATOR ZABYTKÓW ARCHITEKTURY	1	0,48	0,67	0,57	0,56	0,40	0,70	0,55
	RAZEM	10666	0,59	0,63	0,76	0,62	0,54	0,76	0,65

2. ŁATWOŚĆ ETAPU PISEMNEGO
W ZASADNICZEJ SZKOLE ZAWODOWEJ
W OKRĘGU OKE WE WROCŁAWIU

kod zawodu	nazwa zawodu	przy- stąpiłi	CZĘŚĆ I				CZĘŚĆ II		
			obszar 1	obszar 2	obszar 3	średnia	obszar 1	obszar 2	średnia
512[05]	KUCHARZ MAŁEJ GASTRONOMII	143	0,49	0,49	0,49	0,49	0,39	0,43	0,41
513[02]	OPIEKUN MEDYCZNY	10	0,72	0,63	0,81	0,71	0,45	0,66	0,56
514[01]	FRYZJER	21	0,52	0,56	0,57	0,54	0,42	0,50	0,46
522[01]	SPRZEDAWCA	71	0,54	0,53	0,60	0,55	0,36	0,40	0,38
613[01]	ROLNIK	9	0,57	0,59	0,54	0,57	0,28	0,40	0,34
621[01]	OGRODNIK	9	0,66	0,54	0,58	0,60	0,38	0,54	0,46
712[01]	BETONIARZ-ZBROJARZ	6	0,41	0,44	0,63	0,44	0,38	0,30	0,34
712[02]	CIEŚLA	1	0,52	0,26	0,38	0,40	0,40	0,30	0,35
712[06]	MURARZ	53	0,43	0,41	0,54	0,43	0,42	0,51	0,46
713[01]	DEKARZ	5	0,43	0,64	0,78	0,57	0,42	0,66	0,54
713[02]	MONTER INSTALACJI I URZĄDZEŃ SANITARNYCH	25	0,68	0,68	0,60	0,67	0,42	0,61	0,51
713[06]	TECHNOLOG ROBÓT WYKOŃCZENIOWYCH W BUDOWNICTWIE	117	0,68	0,83	0,87	0,75	0,41	0,55	0,48
713[09]	MONTER IZOLACJI PRZEMYSŁOWYCH	9	0,54	0,53	0,59	0,54	0,36	0,56	0,46
714[01]	MALARZ-TAPECIARZ	2	0,35	0,29	0,58	0,35	0,40	0,30	0,35
721[03]	BLACHARZ SAMOCHODOWY	16	0,54	0,42	0,73	0,53	0,47	0,64	0,56
722[02]	OPERATOR OBRABIAREK SKRAWAJĄCYCH	82	0,52	0,53	0,73	0,55	0,41	0,60	0,51
722[03]	ŚLUSARZ	155	0,45	0,49	0,65	0,49	0,41	0,55	0,48
723[02]	MECHANIK-MONTER MASZYN I URZĄDZEŃ	35	0,51	0,46	0,79	0,53	0,44	0,61	0,53
723[03]	MECHANIK-OPERATOR POJAZDÓW I MASZYN ROLNICZYCH	40	0,62	0,66	0,77	0,67	0,43	0,54	0,48
723[04]	MECHANIK POJAZDÓW SAMOCHODOWYCH	408	0,56	0,58	0,69	0,59	0,43	0,57	0,50
724[01]	ELEKTRYK	121	0,44	0,49	0,54	0,48	0,43	0,59	0,51
724[02]	ELEKTROMECHANIK POJAZDÓW SAMOCHODOWYCH	94	0,76	0,73	0,82	0,76	0,42	0,63	0,53
724[05]	ELEKTROMECHANIK	63	0,44	0,47	0,55	0,47	0,40	0,62	0,51
725[01]	MONTER-ELEKTRONIK	26	0,53	0,53	0,70	0,55	0,47	0,68	0,58
725[02]	MONTER SIECI I URZĄDZEŃ TELEKOMUNIKACYJNYCH	14	0,50	0,46	0,68	0,51	0,56	0,74	0,65
725[03]	MONTER - MECHATRONIK	46	0,55	0,54	0,86	0,59	0,46	0,55	0,51
734[02]	INTROLIGATOR	7	0,52	0,57	0,64	0,55	0,33	0,53	0,43
741[01]	CUKIERNIK	29	0,65	0,56	0,75	0,62	0,52	0,62	0,57
741[02]	PIEKARZ	17	0,39	0,49	0,42	0,44	0,39	0,51	0,45
741[03]	RZEŹNIK-WĘDLINIARZ	2	0,55	0,59	0,79	0,60	0,30	0,60	0,45
742[01]	STOLARZ	29	0,49	0,38	0,55	0,46	0,32	0,42	0,37
743[01]	KRAWIEC	14	0,39	0,35	0,60	0,40	0,29	0,36	0,33
825[01]	DRUKARZ	2	0,48	0,58	0,50	0,52	0,60	0,65	0,63
913[01]	PRACOWNIK POMOCNICZY OBSŁUGI HOTELOWEJ	19	0,68	0,70	0,90	0,72	0,48	0,60	0,53
	RAZEM	1700	0,54	0,56	0,67	0,57	0,42	0,55	0,48

3. ŁATWOŚĆ ETAPU PISEMNEGO
W TECHNIKACH I SZKOŁACH POLICEALNYCH
W WOJEWÓDZTWIE DOLNOŚLĄSKIM

kod zawodu	nazwa zawodu	przy- stąpił	CZĘŚĆ I				CZĘŚĆ II		
			obszar 1	obszar 2	obszar 3	średnia	obszar 1	obszar 2	średnia
311[02]	TECHNIK ANALITYK	9	0,72	0,51	0,83	0,66	0,56	0,76	0,66
311[04]	TECHNIK BUDOWNICTWA	261	0,63	0,65	0,61	0,63	0,50	0,75	0,63
311[07]	TECHNIK ELEKTRONIK	184	0,56	0,55	0,91	0,61	0,53	0,80	0,67
311[08]	TECHNIK ELEKTRYK	229	0,50	0,59	0,65	0,55	0,51	0,75	0,63
311[10]	TECHNIK GEODETA	59	0,52	0,58	0,60	0,55	0,53	0,79	0,66
311[13]	TECHNIK GÓRNICTWA ODKRYWKOWEGO	19	0,58	0,66	0,70	0,63	0,53	0,76	0,65
311[15]	TECHNIK GÓRNICTWA PODZIEMNEGO	131	0,49	0,63	0,56	0,56	0,57	0,79	0,68
311[16]	TECHNIK HUTNIK	28	0,59	0,57	0,66	0,59	0,48	0,77	0,63
311[20]	TECHNIK MECHANIK	444	0,51	0,54	0,86	0,57	0,52	0,76	0,64
311[22]	TECHNIK MECHANIZACJI ROLNICTWA	4	0,78	0,83	0,71	0,79	0,53	0,75	0,64
311[24]	TECHNIK OCHRONY ŚRODOWISKA	149	0,56	0,50	0,67	0,56	0,48	0,64	0,56
311[28]	TECHNIK POLIGRAF	21	0,40	0,40	0,67	0,46	0,40	0,66	0,53
311[32]	TECHNIK TECHNOLOGII DREWNA	29	0,73	0,71	0,86	0,74	0,57	0,75	0,66
311[34]	TECHNIK TECHNOLOGII ODZIEŻY	14	0,62	0,59	0,94	0,64	0,44	0,59	0,51
311[37]	TECHNIK TELEKOMUNIKACJI	36	0,54	0,56	0,77	0,59	0,46	0,72	0,59
311[45]	TECHNIK DROGOWNICTWA	9	0,74	0,70	0,70	0,72	0,38	0,63	0,51
311[50]	TECHNIK MECHATRONIK	186	0,47	0,49	0,58	0,49	0,52	0,78	0,65
311[51]	TECHNIK CYFROWYCH PROCESÓW GRAFICZNYCH	35	0,56	0,58	0,75	0,59	0,51	0,77	0,64
311[52]	TECHNIK POJAZDÓW SAMOCHODOWYCH	357	0,68	0,66	0,86	0,69	0,52	0,75	0,63
312[01]	TECHNIK INFORMATYK	1284	0,50	0,49	0,79	0,53	0,54	0,78	0,66
312[02]	TECHNIK TELEINFORMATYK	134	0,44	0,48	0,93	0,48	0,53	0,77	0,65
313[01]	FOTOTECHNIK	42	0,60	0,58	0,77	0,62	0,61	0,82	0,71
313[06]	ASYSTENT OPERATORA DŹWIĘKU	5	0,61	0,45	0,57	0,54	0,56	0,82	0,69
315[01]	TECHNIK BEZPIECZEŃSTWA I HIGIENY PRACY	17	0,79	0,84	0,91	0,84	0,84	0,95	0,89
321[01]	TECHNIK HODOWCA KONI	23	0,69	0,56	0,61	0,63	0,47	0,67	0,57
321[02]	TECHNIK LEŚNIK	91	0,49	0,60	0,62	0,54	0,51	0,75	0,63
321[05]	TECHNIK ROLNIK	34	0,61	0,59	0,84	0,63	0,53	0,71	0,62
321[07]	TECHNIK ARCHITEKTURY KRAJOBRAZU	144	0,57	0,48	0,74	0,55	0,49	0,66	0,57
321[09]	TECHNIK TECHNOLOGII ŻYWNOSCI	14	0,50	0,58	0,74	0,58	0,56	0,66	0,61
321[10]	TECHNIK ŻYWIENIA I GOSPODARSTWA	201	0,63	0,70	0,76	0,68	0,49	0,69	0,59
322[01]	ASYSTENTKA STOMATOLOGICZNA	1	0,52	0,40	0,20	0,42	0,40	0,30	0,35
322[03]	HIGIENISTKA STOMATOLOGICZNA	1	0,59	0,38	0,57	0,52	0,30	0,20	0,25
322[06]	RATOWNIK MEDYCZNY	5	0,61	0,52	0,64	0,59	0,66	0,84	0,75
322[10]	TECHNIK FARMACEUTYCZNY	16	0,54	0,64	0,77	0,62	0,64	0,74	0,69
322[12]	TECHNIK MASAŻYSTA	14	0,64	0,70	0,60	0,66	0,53	0,64	0,59
322[14]	TECHNIK WETERYNARII	39	0,73	0,76	0,92	0,77	0,51	0,68	0,59
322[16]	TECHNIK OPTYK	4	0,42	0,57	0,75	0,51	0,55	0,63	0,59
341[01]	TECHNIK AGROBIZNESU	109	0,62	0,70	0,57	0,65	0,51	0,66	0,59
341[02]	TECHNIK EKONOMISTA	834	0,59	0,76	0,83	0,69	0,64	0,84	0,74
341[03]	TECHNIK HANDLOWIEC	181	0,67	0,63	0,77	0,67	0,55	0,71	0,63
341[04]	TECHNIK HOTELARSTWA	707	0,63	0,68	0,76	0,67	0,52	0,71	0,62
341[05]	TECHNIK OBSŁUGI TURYSTYCZNEJ	287	0,74	0,76	0,80	0,76	0,50	0,67	0,58
341[07]	TECHNIK ORGANIZACJI USŁUG	245	0,56	0,68	0,77	0,63	0,53	0,68	0,61
342[01]	TECHNIK ORGANIZACJI REKLAMY	139	0,60	0,65	0,52	0,61	0,54	0,73	0,64
342[02]	TECHNIK SPEDYTOR	44	0,62	0,69	0,78	0,67	0,52	0,75	0,63
342[04]	TECHNIK LOGISTYK	389	0,70	0,69	0,63	0,68	0,55	0,78	0,67
342[05]	TECHNIK TRANSPORTU DROGOWEGO	1	0,68	0,64	0,77	0,68	0,60	0,60	0,60
343[01]	TECHNIK ADMINISTRACJI	12	0,57	0,55	0,55	0,56	0,52	0,56	0,54
346[04]	OPIEKUN W DOMU POMOCY SPOŁECZNEJ	5	0,75	0,70	0,66	0,71	0,72	0,72	0,72
412[01]	TECHNIK RACHUNKOWOŚCI	5	0,42	0,52	0,40	0,47	0,52	0,74	0,63
512[01]	KELNER	28	0,76	0,66	0,72	0,69	0,55	0,69	0,62
512[02]	KUCHARZ	140	0,55	0,63	0,75	0,62	0,49	0,70	0,60
513[02]	OPIEKUN MEDYCZNY	1	0,64	0,63	0,89	0,68	0,40	0,60	0,50
514[02]	TECHNIK USŁUG FRYZJERSKICH	104	0,60	0,64	0,64	0,62	0,47	0,66	0,57
514[03]	TECHNIK USŁUG KOSMETYCZNYCH	8	0,58	0,51	0,79	0,58	0,64	0,70	0,67
515[01]	TECHNIK OCHRONY FIZYCZNEJ OSÓB I MIENIA	12	0,75	0,83	0,73	0,78	0,83	0,91	0,87
522[02]	TECHNIK KSIĘGARSTWA	13	0,63	0,75	0,70	0,68	0,46	0,70	0,58
711[02]	GÓRNIK EKSPLOATACJI PODZIEMNEJ	1	0,50	0,61	0,50	0,54	0,80	0,80	0,80
712[07]	RENOWATOR ZABYTKÓW ARCHITEKTURY	1	0,48	0,67	0,57	0,56	0,40	0,70	0,55
	RAZEM	7539	0,58	0,62	0,75	0,62	0,54	0,75	0,64

4. ŁATWOŚĆ EGZAMINU PISEMNEGO

W SZKOLE POLICEALNEJ

W WOJEWÓDZTWIE DOLNOŚLĄSKIM

kod zawodu	nazwa zawodu	przy- stąpił	CZĘŚĆ I				CZĘŚĆ II		
			obszar 1	obszar 2	obszar 3	średnia	obszar 1	obszar 2	średnia
311[04]	TECHNIK BUDOWNICTWA	2	0,79	0,80	0,72	0,78	0,70	0,90	0,80
311[10]	TECHNIK GEODETA	1	0,69	0,63	0,75	0,68	0,60	0,90	0,75
311[15]	TECHNIK GÓRNICTWA PODZIEMNEGO	16	0,42	0,61	0,50	0,51	0,69	0,84	0,77
311[20]	TECHNIK MECHANIK	4	0,34	0,44	0,79	0,44	0,55	0,73	0,64
311[24]	TECHNIK OCHRONY ŚRODOWISKA	1	0,42	0,31	0,63	0,42	0,60	0,50	0,55
312[01]	TECHNIK INFORMATYK	22	0,43	0,45	0,79	0,48	0,58	0,73	0,66
313[01]	FOTOTECHNIK	1	0,44	0,29	0,50	0,40	0,50	0,80	0,65
313[06]	ASYSTENT OPERATORA DŹWIĘKU	5	0,61	0,45	0,57	0,54	0,56	0,82	0,69
315[01]	TECHNIK BEZPIECZEŃSTWA I HIGIENY PRACY	17	0,79	0,84	0,91	0,84	0,84	0,95	0,89
321[05]	TECHNIK ROLNIK	2	0,61	0,66	0,92	0,67	0,35	0,95	0,65
321[07]	TECHNIK ARCHITEKTURY KRAJOBRAZU	3	0,42	0,55	0,61	0,50	0,53	0,83	0,68
322[01]	ASYSTENTKA STOMATOLOGICZNA	1	0,52	0,40	0,20	0,42	0,40	0,30	0,35
322[03]	HIGIENISTKA STOMATOLOGICZNA	1	0,59	0,38	0,57	0,52	0,30	0,20	0,25
322[06]	RATOWNIK MEDYCZNY	5	0,61	0,52	0,64	0,59	0,66	0,84	0,75
322[10]	TECHNIK FARMACEUTYCZNY	16	0,54	0,64	0,77	0,62	0,64	0,74	0,69
322[12]	TECHNIK MASAŻYSTA	6	0,48	0,58	0,62	0,54	0,43	0,60	0,52
322[14]	TECHNIK WETERYNARII	1	0,91	0,86	1,00	0,90	0,90	1,00	0,95
322[16]	TECHNIK OPTYK	4	0,42	0,57	0,75	0,51	0,55	0,63	0,59
341[05]	TECHNIK OBSŁUGI TURYSTYCZNEJ	2	0,87	0,91	0,88	0,88	0,85	0,80	0,83
342[04]	TECHNIK LOGISTYK	2	0,60	0,81	0,44	0,63	0,50	0,65	0,58
343[01]	TECHNIK ADMINISTRACJI	12	0,57	0,55	0,55	0,56	0,52	0,56	0,54
346[04]	OPIEKUN W DOMU POMOCY SPOŁECZNEJ	5	0,75	0,70	0,66	0,71	0,72	0,72	0,72
412[01]	TECHNIK RACHUNKOWOŚCI	5	0,42	0,52	0,40	0,47	0,52	0,74	0,63
512[02]	KUCHARZ	2	0,52	0,50	0,72	0,55	0,50	0,55	0,53
513[02]	OPIEKUN MEDYCZNY	1	0,64	0,63	0,89	0,68	0,40	0,60	0,50
514[02]	TECHNIK USŁUG FRYZJERSKICH	2	0,63	0,52	0,57	0,57	0,55	0,90	0,73
514[03]	TECHNIK USŁUG KOSMETYCZNYCH	8	0,58	0,51	0,79	0,58	0,64	0,70	0,67
515[01]	TECHNIK OCHRONY FIZYCZNEJ OSÓB I MIENIA	12	0,75	0,83	0,73	0,78	0,83	0,91	0,87
711[02]	GÓRNIK EKSPLOATACJI PODZIEMNEJ	1	0,50	0,61	0,50	0,54	0,80	0,80	0,80
712[07]	RENOWATOR ZABYTKÓW ARCHITEKTURY	1	0,48	0,67	0,57	0,56	0,40	0,70	0,55
	RAZEM	161	0,57	0,61	0,70	0,60	0,64	0,76	0,70

5. ŁATWOŚĆ ETAPU PISEMNEGO**W TECHNIKUM****W WOJEWÓDZTWIE DOLNOŚLĄSKIM**

kod zawodu	nazwa zawodu	przy- stąpił	CZĘŚĆ I				CZĘŚĆ II		
			obszar 1	obszar 2	obszar 3	średnia	obszar 1	obszar 2	średnia
311[02]	TECHNIK ANALITYK	9	0,72	0,51	0,83	0,66	0,56	0,76	0,66
311[04]	TECHNIK BUDOWNICTWA	245	0,64	0,65	0,61	0,64	0,50	0,75	0,62
311[07]	TECHNIK ELEKTRONIK	184	0,56	0,55	0,91	0,61	0,53	0,80	0,67
311[08]	TECHNIK ELEKTRYK	199	0,50	0,59	0,64	0,55	0,51	0,75	0,63
311[10]	TECHNIK GEODETA	58	0,52	0,58	0,60	0,55	0,52	0,79	0,66
311[13]	TECHNIK GÓRNICTWA	15	0,60	0,63	0,69	0,62	0,52	0,77	0,65
311[15]	TECHNIK GÓRNICTWA PODZIEMNEGO	115	0,50	0,63	0,56	0,56	0,56	0,79	0,67
311[16]	TECHNIK HUTNIK	28	0,59	0,57	0,66	0,59	0,48	0,77	0,63
311[20]	TECHNIK MECHANIK	370	0,51	0,55	0,86	0,57	0,51	0,76	0,64
311[22]	TECHNIK MECHANIZACJI ROLNICTWA	4	0,78	0,83	0,71	0,79	0,53	0,75	0,64
311[24]	TECHNIK OCHRONY ŚRODOWISKA	148	0,56	0,50	0,67	0,56	0,48	0,65	0,56
311[28]	TECHNIK POLIGRAF	21	0,40	0,40	0,67	0,46	0,40	0,66	0,53
311[32]	TECHNIK TECHNOLOGII DREWNA	26	0,75	0,72	0,88	0,76	0,59	0,75	0,67
311[34]	TECHNIK TECHNOLOGII ODZIEŻY	14	0,62	0,59	0,94	0,64	0,44	0,59	0,51
311[37]	TECHNIK TELEKOMUNIKACJI	36	0,54	0,56	0,77	0,59	0,46	0,72	0,59
311[45]	TECHNIK DROGOWNICTWA	9	0,74	0,70	0,70	0,72	0,38	0,63	0,51
311[50]	TECHNIK MECHATRONIK	186	0,47	0,49	0,58	0,49	0,52	0,78	0,65
311[51]	TECHNIK CYFROWYCH PROCESÓW GRAFICZNYCH	35	0,56	0,58	0,75	0,59	0,51	0,77	0,64
311[52]	TECHNIK POJAZDÓW	331	0,68	0,66	0,86	0,70	0,52	0,76	0,64
312[01]	TECHNIK INFORMATYK	1262	0,50	0,49	0,79	0,53	0,54	0,79	0,66
312[02]	TECHNIK TELEINFORMATYK	134	0,44	0,48	0,93	0,48	0,53	0,77	0,65
313[01]	FOTOTECHNIK	41	0,60	0,59	0,78	0,63	0,61	0,82	0,71
321[01]	TECHNIK HODOWCA KONI	23	0,69	0,56	0,61	0,63	0,47	0,67	0,57
321[02]	TECHNIK LEŚNIK	91	0,49	0,60	0,62	0,54	0,51	0,75	0,63
321[05]	TECHNIK ROLNIK	32	0,61	0,59	0,84	0,63	0,54	0,69	0,62
321[07]	TECHNIK ARCHITEKTURY KRAJOBRAZU	141	0,58	0,48	0,75	0,55	0,49	0,65	0,57
321[09]	TECHNIK TECHNOLOGII ŻYWNOSCI	13	0,53	0,59	0,74	0,60	0,56	0,67	0,62
321[10]	TECHNIK ŻYWIENIA I GOSPODARSTWA DOMOWEGO	193	0,64	0,70	0,77	0,68	0,50	0,69	0,59
322[12]	TECHNIK MASAŻYSTA	8	0,77	0,79	0,59	0,75	0,60	0,68	0,64
322[14]	TECHNIK WETERYNARII	38	0,72	0,76	0,92	0,76	0,50	0,67	0,59
341[01]	TECHNIK AGROBIZNESU	96	0,64	0,71	0,58	0,66	0,52	0,67	0,59
341[02]	TECHNIK EKONOMISTA	834	0,59	0,76	0,83	0,69	0,64	0,84	0,74
341[03]	TECHNIK HANDLOWIEC	158	0,68	0,63	0,78	0,67	0,54	0,72	0,63
341[04]	TECHNIK HOTELARSTWA	707	0,63	0,68	0,76	0,67	0,52	0,71	0,62
341[05]	TECHNIK OBSŁUGI TURYSTYCZNEJ	285	0,74	0,76	0,80	0,75	0,50	0,67	0,58
341[07]	TECHNIK ORGANIZACJI USŁUG	245	0,56	0,68	0,77	0,63	0,53	0,68	0,61
342[01]	TECHNIK ORGANIZACJI REKLAMY	139	0,60	0,65	0,52	0,61	0,54	0,73	0,64
342[02]	TECHNIK SPEDYTOR	44	0,62	0,69	0,78	0,67	0,52	0,75	0,63
342[04]	TECHNIK LOGISTYK	387	0,70	0,69	0,63	0,69	0,55	0,79	0,67
512[01]	KELNER	28	0,76	0,66	0,72	0,69	0,55	0,69	0,62
512[02]	KUCHARZ	121	0,55	0,64	0,75	0,62	0,49	0,70	0,60
514[02]	TECHNIK USŁUG FRYZJERSKICH	91	0,60	0,62	0,64	0,61	0,46	0,66	0,56
522[02]	TECHNIK KSIĘGARSTWA	13	0,63	0,75	0,70	0,68	0,46	0,70	0,58
	RAZEM	7157	0,58	0,62	0,76	0,62	0,53	0,75	0,64

6. ŁATWOŚĆ ETAPU PISEMNEGO**W TECHNIKUM UZUPEŁNIAJĄCYM****W WOJEWÓDZTWIE DOLNOŚLĄSKIM**

kod zawodu	nazwa zawodu	przy- stąpili	CZĘŚĆ I				CZĘŚĆ II		
			obszar 1	obszar 2	obszar 3	średnia	obszar 1	obszar 2	średnia
311[04]	TECHNIK BUDOWNICTWA	14	0,59	0,56	0,60	0,58	0,51	0,76	0,63
311[08]	TECHNIK ELEKTRYK	30	0,48	0,59	0,66	0,55	0,50	0,72	0,61
311[13]	TECHNIK GÓRNICTWA ODKRYWKOWEGO	4	0,54	0,75	0,71	0,65	0,58	0,73	0,65
311[20]	TECHNIK MECHANIK	70	0,52	0,49	0,86	0,55	0,53	0,73	0,63
311[32]	TECHNIK TECHNOLOGII DREWNA	3	0,60	0,65	0,75	0,64	0,37	0,73	0,55
311[52]	TECHNIK POJAZDÓW SAMOCHODOWYCH	26	0,64	0,64	0,86	0,67	0,48	0,65	0,57
321[09]	TECHNIK TECHNOLOGII ŻYWNOŚCI	1	0,10	0,38	0,78	0,34	0,50	0,50	0,50
321[10]	TECHNIK ŻYWIENIA I GOSPODARSTWA DOMOWEGO	8	0,51	0,65	0,67	0,59	0,35	0,66	0,51
341[01]	TECHNIK AGROBIZNESU	13	0,52	0,62	0,54	0,56	0,47	0,58	0,53
341[03]	TECHNIK HANDLOWIEC	23	0,63	0,59	0,70	0,62	0,55	0,60	0,58
342[05]	TECHNIK TRANSPORTU DROGOWEGO	1	0,68	0,64	0,77	0,68	0,60	0,60	0,60
512[02]	KUCHARZ	17	0,55	0,57	0,73	0,59	0,53	0,68	0,60
514[02]	TECHNIK USŁUG FRYZJERSKICH	11	0,62	0,78	0,66	0,70	0,56	0,69	0,63
	RAZEM	221	0,55	0,58	0,75	0,59	0,51	0,69	0,60

7. ŁATWOŚĆ ETAPU PISEMNEGO
W ZASADNICZEJ SZKOLE ZAWODOWEJ
W WOJEWÓDZTWIE DOLNOŚLĄSKIM

kod zawodu	nazwa zawodu	przy- stąpił	CZĘŚĆ I				CZĘŚĆ II		
			obszar 1	obszar 2	obszar 3	średnia	obszar 1	obszar 2	średnia
512[05]	KUCHARZ MAŁEJ GASTRONOMII	111	0,51	0,50	0,50	0,50	0,41	0,45	0,43
513[02]	OPIEKUN MEDYCZNY	10	0,72	0,63	0,81	0,71	0,45	0,66	0,56
514[01]	FRYZJER	17	0,52	0,55	0,56	0,54	0,41	0,50	0,46
522[01]	SPRZEDAWCA	44	0,54	0,53	0,61	0,55	0,37	0,40	0,38
613[01]	ROLNIK	5	0,48	0,66	0,62	0,57	0,28	0,46	0,37
621[01]	OGRODNIK	8	0,65	0,57	0,61	0,61	0,40	0,60	0,50
712[01]	BETONIARZ-ZBROJARZ	6	0,41	0,44	0,63	0,44	0,38	0,30	0,34
712[06]	MURARZ	42	0,42	0,41	0,53	0,43	0,42	0,52	0,47
713[01]	DEKARZ	3	0,43	0,69	0,73	0,57	0,33	0,63	0,48
713[02]	MONTER INSTALACJI I URZĄDZEŃ SANITARNYCH	24	0,68	0,67	0,58	0,66	0,42	0,60	0,51
713[06]	TECHNOLOG ROBÓT WYKOŃCZENIOWYCH W BUDOWNICTWIE	117	0,68	0,83	0,87	0,75	0,41	0,55	0,48
713[09]	MONTER IZOLACJI PRZEMYSŁOWYCH	9	0,54	0,53	0,59	0,54	0,36	0,56	0,46
714[01]	MALARZ-TAPECIARZ	1	0,35	0,43	0,50	0,40	0,30	0,30	0,30
721[03]	BLACHARZ SAMOCHODOWY	16	0,54	0,42	0,73	0,53	0,47	0,64	0,56
722[02]	OPERATOR OBRABIAREK SKRAWAJĄCYCH	40	0,53	0,56	0,75	0,57	0,43	0,63	0,53
722[03]	ŚLUSARZ	83	0,45	0,47	0,64	0,48	0,41	0,55	0,48
723[02]	MECHANIK-MONTER MASZYN I URZĄDZEŃ	26	0,51	0,49	0,84	0,55	0,43	0,62	0,52
723[03]	MECHANIK-OPERATOR POJAZDÓW I MASZYN ROLNICZYCH	37	0,62	0,67	0,77	0,68	0,43	0,56	0,49
723[04]	MECHANIK POJAZDÓW SAMOCHODOWYCH	325	0,56	0,58	0,70	0,59	0,43	0,58	0,51
724[01]	ELEKTRYK	102	0,43	0,49	0,54	0,47	0,43	0,58	0,51
724[02]	ELEKTROMECHANIK POJAZDÓW SAMOCHODOWYCH	71	0,76	0,73	0,82	0,76	0,42	0,63	0,53
724[05]	ELEKTROMECHANIK	55	0,44	0,48	0,56	0,47	0,40	0,62	0,51
725[01]	MONTER-ELEKTRONIK	26	0,53	0,53	0,70	0,55	0,47	0,68	0,58
725[02]	MONTER SIECI I URZĄDZEŃ TELEKOMUNIKACYJNYCH	14	0,50	0,46	0,68	0,51	0,56	0,74	0,65
725[03]	MONTER - MECHATRONIK	35	0,52	0,53	0,87	0,56	0,45	0,52	0,49
734[02]	INTROLIGATOR	6	0,57	0,61	0,67	0,60	0,30	0,47	0,38
741[01]	CUKIERNIK	26	0,66	0,57	0,76	0,63	0,53	0,65	0,59
741[02]	PIEKARZ	13	0,35	0,47	0,38	0,41	0,38	0,46	0,42
741[03]	RZEŹNIK-WĘDLINIARZ	1	0,55	0,78	0,71	0,68	0,40	0,60	0,50
742[01]	STOLARZ	15	0,49	0,38	0,44	0,43	0,30	0,47	0,38
743[01]	KRAWIEC	14	0,39	0,35	0,60	0,40	0,29	0,36	0,33
913[01]	PRACOWNIK POMOCNICZY OBSŁUGI HOTELOWEJ	11	0,70	0,73	0,94	0,74	0,45	0,63	0,53
	RAZEM	1313	0,55	0,57	0,68	0,57	0,42	0,56	0,49

8. ŁATWOŚĆ ETAPU PISEMNEGO
W TECHNIKACH I SZKOŁACH POLICEALNYCH
W WOJEWÓDZTWIE OPOLSKIM

kod zawodu	nazwa zawodu	przy- stąpili	CZĘŚĆ I				CZĘŚĆ II		
			obszar 1	obszar 2	obszar 3	średnia	obszar 1	obszar 2	średnia
311[02]	TECHNIK ANALITYK	13	0,74	0,56	0,79	0,68	0,60	0,79	0,70
311[04]	TECHNIK BUDOWNICTWA	147	0,68	0,70	0,67	0,68	0,55	0,78	0,66
311[07]	TECHNIK ELEKTRONIK	40	0,53	0,55	0,90	0,59	0,58	0,79	0,69
311[08]	TECHNIK ELEKTRYK	88	0,52	0,65	0,73	0,60	0,53	0,80	0,66
311[10]	TECHNIK GEODETA	22	0,64	0,69	0,68	0,66	0,60	0,88	0,74
311[20]	TECHNIK MECHANIK	174	0,53	0,56	0,87	0,58	0,54	0,77	0,66
311[22]	TECHNIK MECHANIZACJI ROLNICTWA	21	0,65	0,68	0,75	0,67	0,55	0,72	0,64
311[24]	TECHNIK OCHRONY ŚRODOWISKA	1	0,65	0,44	0,75	0,60	0,80	0,60	0,70
311[32]	TECHNIK TECHNOLOGII DREWNA	20	0,82	0,77	0,94	0,82	0,57	0,77	0,67
311[37]	TECHNIK TELEKOMUNIKACJI	3	0,55	0,58	0,71	0,59	0,53	0,83	0,68
311[50]	TECHNIK MECHATRONIK	123	0,54	0,53	0,64	0,54	0,59	0,84	0,72
311[51]	TECHNIK CYFROWYCH PROCESÓW GRAFICZNYCH	17	0,59	0,64	0,73	0,63	0,58	0,78	0,68
311[52]	TECHNIK POJAZDÓW SAMOCHODOWYCH	180	0,72	0,70	0,88	0,74	0,54	0,81	0,67
312[01]	TECHNIK INFORMATYK	421	0,50	0,50	0,80	0,54	0,54	0,78	0,66
312[02]	TECHNIK TELEINFORMATYK	46	0,45	0,45	0,91	0,48	0,52	0,78	0,65
313[01]	FOTOTECHNIK	1	0,32	0,53	0,75	0,46	0,40	0,70	0,55
314[02]	TECHNIK ŻEGLUGI ŚRÓDLĄDOWEJ	18	0,41	0,43	0,63	0,45	0,43	0,75	0,59
315[01]	TECHNIK BEZPIECZEŃSTWA I HIGIENY PRACY	1	0,41	0,67	0,69	0,56	0,30	0,40	0,35
321[02]	TECHNIK LEŚNIK	14	0,47	0,72	0,56	0,56	0,60	0,76	0,68
321[05]	TECHNIK ROLNIK	48	0,63	0,60	0,88	0,65	0,55	0,74	0,64
321[07]	TECHNIK ARCHITEKTURY KRAJOBRAZU	156	0,60	0,50	0,75	0,57	0,50	0,71	0,60
321[09]	TECHNIK TECHNOLOGII ŻYWNOSCI	39	0,52	0,62	0,78	0,61	0,51	0,62	0,56
321[10]	TECHNIK ŻYWIENIA I GOSPODARSTWA DOMOWEGO	87	0,65	0,73	0,78	0,70	0,49	0,70	0,60
322[06]	RATOWNIK MEDYCZNY	3	0,37	0,49	0,43	0,42	0,53	0,57	0,55
322[10]	TECHNIK FARMACEUTYCZNY	18	0,47	0,55	0,63	0,52	0,44	0,61	0,52
322[12]	TECHNIK MASAŻYSTA	6	0,44	0,48	0,55	0,47	0,42	0,45	0,43
322[14]	TECHNIK WETERYNARII	22	0,75	0,78	0,96	0,79	0,55	0,80	0,67
341[01]	TECHNIK AGROBIZNESU	116	0,67	0,74	0,61	0,70	0,56	0,74	0,65
341[02]	TECHNIK EKONOMISTA	335	0,64	0,80	0,88	0,73	0,67	0,86	0,76
341[03]	TECHNIK HANDLOWIEC	102	0,68	0,65	0,79	0,68	0,59	0,78	0,68
341[04]	TECHNIK HOTELARSTWA	181	0,59	0,68	0,74	0,65	0,51	0,69	0,60
341[05]	TECHNIK OBSŁUGI TURYSTYCZNEJ	106	0,74	0,80	0,84	0,78	0,51	0,73	0,62
341[07]	TECHNIK ORGANIZACJI USŁUG	191	0,60	0,69	0,81	0,66	0,56	0,73	0,65
342[01]	TECHNIK ORGANIZACJI REKLAMY	56	0,59	0,63	0,57	0,60	0,51	0,72	0,62
342[02]	TECHNIK SPEDYTOR	25	0,63	0,63	0,71	0,64	0,56	0,73	0,65
342[04]	TECHNIK LOGISTYK	209	0,71	0,70	0,65	0,70	0,55	0,79	0,67
343[01]	TECHNIK ADMINISTRACJI	1	0,60	0,88	0,50	0,68	0,60	0,80	0,70
347[10]	Technik sztukatorstwa i kamieniarstwa	15	0,57	0,59	0,55	0,57	0,44	0,57	0,51
412[01]	TECHNIK RACHUNKOWOŚCI	3	0,54	0,73	0,60	0,65	0,67	0,83	0,75
512[02]	KUCHARZ	12	0,58	0,62	0,73	0,62	0,43	0,62	0,52
513[02]	OPIEKUN MEDYCZNY	1	0,60	0,50	0,67	0,58	0,60	0,30	0,45
514[02]	TECHNIK USŁUG FRYZJERSKICH	44	0,60	0,66	0,67	0,63	0,51	0,72	0,61
514[03]	TECHNIK USŁUG KOSMETYCZNYCH	1	0,28	0,47	0,67	0,40	0,10	0,40	0,25
	RAZEM	3127	0,61	0,65	0,77	0,64	0,55	0,77	0,66

9. ŁATWOŚĆ EGZAMINU PISEMNEGO

W SZKOLE POLICEALNEJ

W WOJEWÓDZTWIE OPOLSKIM

kod zawodu	nazwa zawodu	przy- stąpił	CZĘŚĆ I				CZĘŚĆ II		
			obszar 1	obszar 2	obszar 3	średnia	obszar 1	obszar 2	średnia
311[04]	TECHNIK BUDOWNICTWA	1	0,81	0,73	0,78	0,78	0,90	1,00	0,95
311[20]	TECHNIK MECHANIK	1	0,52	0,43	0,83	0,52	0,90	1,00	0,95
312[01]	TECHNIK INFORMATYK	4	0,50	0,45	0,88	0,52	0,58	0,83	0,70
313[01]	FOTOTECHNIK	1	0,32	0,53	0,75	0,46	0,40	0,70	0,55
315[01]	TECHNIK BEZPIECZEŃSTWA I HIGIENY PRACY	1	0,41	0,67	0,69	0,56	0,30	0,40	0,35
321[05]	TECHNIK ROLNIK	1	0,55	0,55	0,83	0,58	0,60	0,90	0,75
322[06]	RATOWNIK MEDYCZNY	3	0,37	0,49	0,43	0,42	0,53	0,57	0,55
322[10]	TECHNIK FARMACEUTYCZNY	18	0,47	0,55	0,63	0,52	0,44	0,61	0,52
322[12]	TECHNIK MASAŻYSTA	6	0,44	0,48	0,55	0,47	0,42	0,45	0,43
341[05]	TECHNIK OBSŁUGI TURYSTYCZNEJ	1	0,62	0,81	0,75	0,70	0,40	0,50	0,45
342[04]	TECHNIK LOGISTYK	2	0,64	0,62	0,69	0,64	0,55	0,70	0,63
343[01]	TECHNIK ADMINISTRACJI	1	0,60	0,88	0,50	0,68	0,60	0,80	0,70
412[01]	TECHNIK RACHUNKOWOŚCI	3	0,54	0,73	0,60	0,65	0,67	0,83	0,75
513[02]	OPIEKUN MEDYCZNY	1	0,60	0,50	0,67	0,58	0,60	0,30	0,45
514[03]	TECHNIK USŁUG KOSMETYCZNYCH	1	0,28	0,47	0,67	0,40	0,10	0,40	0,25
	RAZEM	45	0,49	0,55	0,65	0,54	0,49	0,63	0,56

10. ŁATWOŚĆ EGZAMINU PISEMNEGO**W TECHNIKUM****W WOJEWÓDZTWIE OPOLSKIM**

kod zawodu	nazwa zawodu	przy- stapili	CZĘŚĆ I				CZĘŚĆ II		
			obszar 1	obszar 2	obszar 3	średnia	obszar 1	obszar 2	średnia
311[02]	TECHNIK ANALITYK	13	0,74	0,56	0,79	0,68	0,60	0,79	0,70
311[04]	TECHNIK BUDOWNICTWA	132	0,68	0,70	0,67	0,69	0,55	0,78	0,66
311[07]	TECHNIK ELEKTRONIK	34	0,53	0,56	0,90	0,59	0,58	0,79	0,69
311[08]	TECHNIK ELEKTRYK	72	0,53	0,66	0,73	0,61	0,54	0,82	0,68
311[10]	TECHNIK GEODETA	22	0,64	0,69	0,68	0,66	0,60	0,88	0,74
311[20]	TECHNIK MECHANIK	153	0,53	0,57	0,87	0,58	0,55	0,77	0,66
311[22]	TECHNIK MECHANIZACJI ROLNICTWA	21	0,65	0,68	0,75	0,67	0,55	0,72	0,64
311[24]	TECHNIK OCHRONY ŚRODOWISKA	1	0,65	0,44	0,75	0,60	0,80	0,60	0,70
311[32]	TECHNIK TECHNOLOGII DREWNA	18	0,82	0,77	0,95	0,83	0,56	0,79	0,68
311[37]	TECHNIK TELEKOMUNIKACJI	3	0,55	0,58	0,71	0,59	0,53	0,83	0,68
311[50]	TECHNIK MECHATRONIK	119	0,54	0,53	0,64	0,55	0,59	0,85	0,72
311[51]	TECHNIK CYFROWYCH PROCESÓW GRAFICZNYCH	17	0,59	0,64	0,73	0,63	0,58	0,78	0,68
311[52]	TECHNIK POJAZDÓW SAMOCHODOWYCH	152	0,71	0,70	0,89	0,73	0,54	0,81	0,68
312[01]	TECHNIK INFORMATYK	417	0,50	0,50	0,80	0,54	0,54	0,78	0,66
312[02]	TECHNIK TELEINFORMATYK	46	0,45	0,45	0,91	0,48	0,52	0,78	0,65
314[02]	TECHNIK ŻEGLUGI ŚRÓDLĄDOWEJ	18	0,41	0,43	0,63	0,45	0,43	0,75	0,59
321[02]	TECHNIK LEŚNIK	14	0,47	0,72	0,56	0,56	0,60	0,76	0,68
321[05]	TECHNIK ROLNIK	47	0,63	0,60	0,88	0,65	0,55	0,73	0,64
321[07]	TECHNIK ARCHITEKTURY KRAJOBRAZU	156	0,60	0,50	0,75	0,57	0,50	0,71	0,60
321[09]	TECHNIK TECHNOLOGII ŻYWNOSCI	39	0,52	0,62	0,78	0,61	0,51	0,62	0,56
321[10]	TECHNIK ŻYWIENIA I GOSPODARSTWA DOMOWEGO	87	0,65	0,73	0,78	0,70	0,49	0,70	0,60
322[14]	TECHNIK WETERYNARII	22	0,75	0,78	0,96	0,79	0,55	0,80	0,67
341[01]	TECHNIK AGROBIZNESU	116	0,67	0,74	0,61	0,70	0,56	0,74	0,65
341[02]	TECHNIK EKONOMISTA	335	0,64	0,80	0,88	0,73	0,67	0,86	0,76
341[03]	TECHNIK HANDLOWIEC	98	0,68	0,65	0,80	0,69	0,59	0,78	0,69
341[04]	TECHNIK HOTELARSTWA	181	0,59	0,68	0,74	0,65	0,51	0,69	0,60
341[05]	TECHNIK OBSŁUGI TURYSTYCZNEJ	105	0,74	0,80	0,84	0,78	0,52	0,73	0,62
341[07]	TECHNIK ORGANIZACJI USŁUG GASTRONOMICZNYCH	191	0,60	0,69	0,81	0,66	0,56	0,73	0,65
342[01]	TECHNIK ORGANIZACJI REKLAMY	56	0,59	0,63	0,57	0,60	0,51	0,72	0,62
342[02]	TECHNIK SPEDYTOR	25	0,63	0,63	0,71	0,64	0,56	0,73	0,65
342[04]	TECHNIK LOGISTYK	207	0,71	0,71	0,65	0,70	0,55	0,79	0,67
347[10]	Technik sztukatorstwa i kamieniarstwa artystycznego	15	0,57	0,59	0,55	0,57	0,44	0,57	0,51
512[02]	KUCHARZ	12	0,58	0,62	0,73	0,62	0,43	0,62	0,52
514[02]	TECHNIK USŁUG FRYZJERSKICH	43	0,60	0,66	0,67	0,63	0,52	0,72	0,62
	RAZEM	2987	0,61	0,65	0,77	0,64	0,55	0,77	0,66

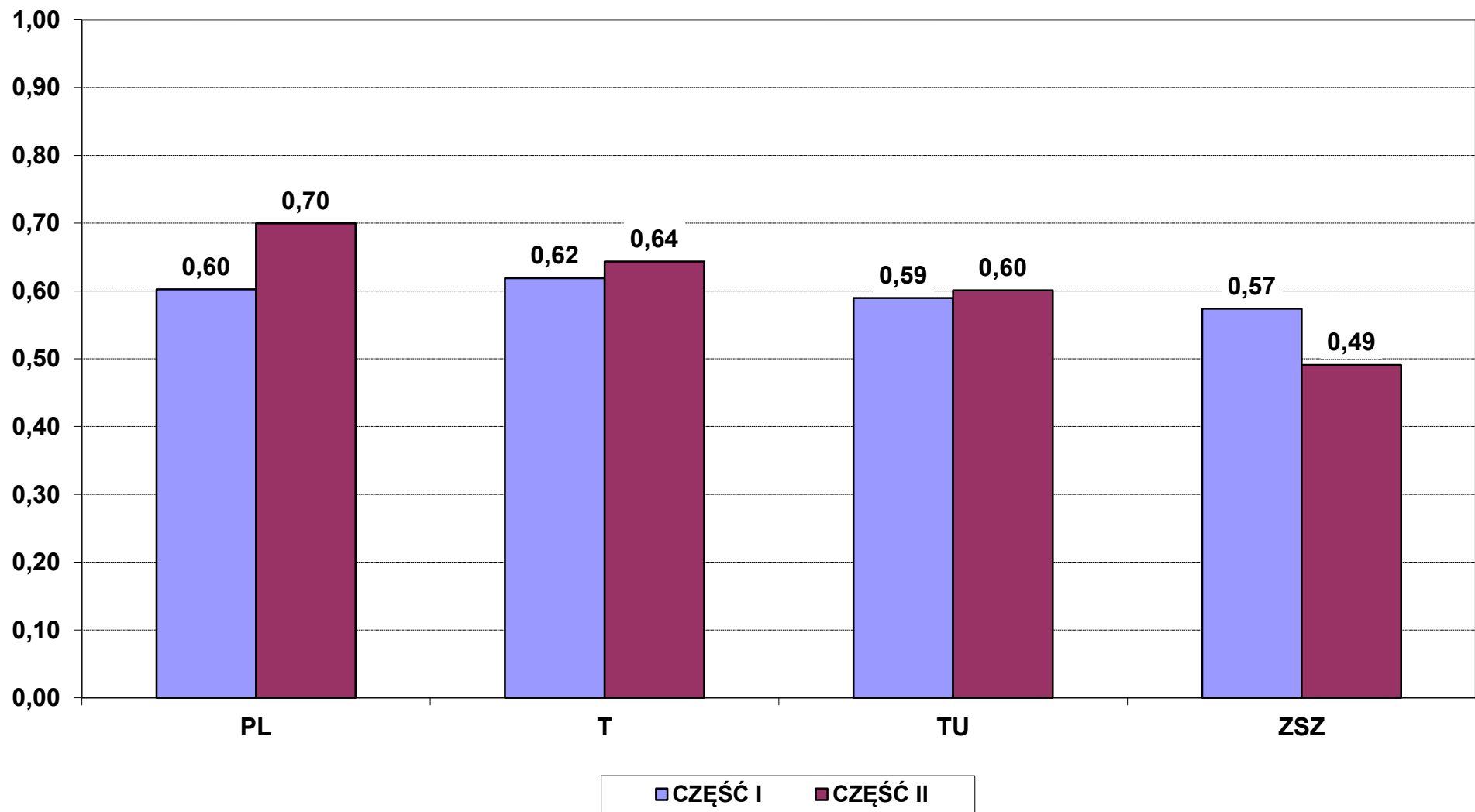
11. ŁATWOŚĆ EGZAMINU PISEMNEGO**W TECHNIKUM UZUPEŁNIAJĄCYM****W WOJEWÓDZTWIE OPOLSKIM**

kod zawodu	nazwa zawodu	przy- stąpił	CZĘŚĆ I				CZĘŚĆ II		
			obszar 1	obszar 2	obszar 3	średnia	obszar 1	obszar 2	średnia
311[04]	TECHNIK BUDOWNICTWA	14	0,64	0,68	0,66	0,66	0,51	0,78	0,65
311[07]	TECHNIK ELEKTRONIK	6	0,57	0,52	0,90	0,60	0,58	0,78	0,68
311[08]	TECHNIK ELEKTRYK	16	0,46	0,59	0,71	0,54	0,48	0,69	0,58
311[20]	TECHNIK MECHANIK	20	0,53	0,49	0,87	0,55	0,49	0,81	0,65
311[32]	TECHNIK TECHNOLOGII DREWNA	2	0,77	0,72	0,88	0,77	0,60	0,55	0,58
311[50]	TECHNIK MECHATRONIK	4	0,36	0,49	0,50	0,43	0,53	0,70	0,61
311[52]	TECHNIK POJAZDÓW SAMOCHODOWYCH	28	0,78	0,73	0,87	0,78	0,53	0,80	0,67
341[03]	TECHNIK HANDLOWIEC	4	0,69	0,65	0,57	0,66	0,58	0,68	0,63
514[02]	TECHNIK USŁUG FRYZJERSKICH	1	0,55	0,65	0,57	0,60	0,40	0,60	0,50
	RAZEM	95	0,61	0,62	0,78	0,64	0,51	0,76	0,64

12. ŁATWOŚĆ EGZAMINU PISEMNEGO
W ZASADNICZEJ SZKOLE ZAWODOWEJ
W WOJEWÓDZTWIE OPOLSKIM

kod zawodu	nazwa zawodu	przy- stapili	CZĘŚĆ I				CZĘŚĆ II		
			obszar 1	obszar 2	obszar 3	średnia	obszar 1	obszar 2	średnia
512[05]	KUCHARZ MAŁEJ GASTRONOMII	32	0,44	0,46	0,43	0,45	0,33	0,38	0,35
514[01]	FRYZJER	4	0,53	0,58	0,63	0,56	0,45	0,50	0,48
522[01]	SPRZEDAWCA	27	0,54	0,52	0,60	0,54	0,36	0,41	0,39
613[01]	ROLNIK	4	0,67	0,50	0,45	0,57	0,28	0,33	0,30
621[01]	OGRODNIK	1	0,74	0,37	0,38	0,54	0,20	0,10	0,15
712[02]	CIEŚLA	1	0,52	0,26	0,38	0,40	0,40	0,30	0,35
712[06]	MURARZ	11	0,44	0,41	0,56	0,44	0,41	0,45	0,43
713[01]	DEKARZ	2	0,44	0,56	0,85	0,56	0,55	0,70	0,63
713[02]	MONTER INSTALACJI I URZĄDZEŃ SANITARNYCH	1	0,78	0,84	1,00	0,84	0,50	0,80	0,65
714[01]	MALARZ-TAPECIARZ	1	0,35	0,14	0,67	0,30	0,50	0,30	0,40
722[02]	OPERATOR OBRABIAREK SKRAWAJĄCYCH	42	0,50	0,51	0,70	0,53	0,40	0,57	0,49
722[03]	ŚLUSARZ	72	0,44	0,51	0,66	0,50	0,42	0,54	0,48
723[02]	MECHANIK-MONTER MASZYN I URZĄDZEŃ	9	0,51	0,39	0,63	0,47	0,47	0,61	0,54
723[03]	MECHANIK-OPERATOR POJAZDÓW I MASZYN ROLNICZYCH	3	0,56	0,48	0,67	0,55	0,40	0,27	0,33
723[04]	MECHANIK POJAZDÓW SAMOCHODOWYCH	83	0,55	0,55	0,66	0,57	0,39	0,49	0,44
724[01]	ELEKTRYK	19	0,51	0,52	0,51	0,52	0,43	0,64	0,53
724[02]	ELEKTROMECHANIK POJAZDÓW SAMOCHODOWYCH	23	0,75	0,74	0,82	0,75	0,43	0,62	0,52
724[05]	ELEKTROMECHANIK	8	0,44	0,44	0,46	0,45	0,43	0,58	0,50
725[03]	MONTER - MECHATRONIK	11	0,67	0,61	0,85	0,67	0,49	0,65	0,57
734[02]	INTROLIGATOR	1	0,17	0,33	0,50	0,28	0,50	0,90	0,70
741[01]	CUKIERNIK	3	0,58	0,44	0,67	0,53	0,50	0,40	0,45
741[02]	PIEKARZ	4	0,50	0,55	0,52	0,53	0,43	0,68	0,55
741[03]	RZEŹNIK-WĘDLINIARZ	1	0,55	0,39	0,86	0,52	0,20	0,60	0,40
742[01]	STOLARZ	14	0,49	0,39	0,67	0,48	0,35	0,36	0,36
825[01]	DRUKARZ	2	0,48	0,58	0,50	0,52	0,60	0,65	0,63
913[01]	PRACOWNIK POMOCNICZY OBSŁUGI HOTELOWEJ	8	0,65	0,65	0,86	0,68	0,52	0,56	0,54
	RAZEM	387	0,52	0,52	0,64	0,54	0,40	0,51	0,46

Łatwość etapu pisemnego w woj. dolnośląskim według części etapu i typów szkół



Łatwość etapu pisemnego w woj. opolskim według części etapu i typów szkół