

4. Łatwość etapu pisemnego

W tabelach przedstawiono wskaźniki łatwości obszarów i części etapu pisemnego w poszczególnych zawodach, w układzie typów szkół i województw.

Na wykresach przedstawiono powyższe wskaźniki jedynie w układzie typów szkół i województw (tj. bez rozbicia na zawody).

W tabelach ujęto wszystkich zdających, których szkoły macierzyste znajdują się w zasięgu OKE we Wrocławiu, zarówno zdających po raz pierwszy, jak i przystępujących do egzaminu (etapu) po raz kolejny.

Nie ujęto finalistów i laureatów olimpiad.

4. Łatwość etapu pisemnego

Tabele:	nr str w pliku pdf
2. ŁATWOŚĆ ETAPU PISEMNEGO W ZASADNICZEJ SZKOLE ZAWODOWEJ W OKRĘGU OKE WE WROCŁAWIU	4
3. ŁATWOŚĆ ETAPU PISEMNEGO W TECHNIKACH I SZKOŁACH POLICEALNYCH W WOJEWÓDZTWIE DOLNOŚLĄSKIM	5
4. ŁATWOŚĆ EGZAMINU PISEMNEGO W SZKOLE POLICEALNEJ W WOJEWÓDZTWIE DOLNOŚLĄSKIM	6
5. ŁATWOŚĆ ETAPU PISEMNEGO W TECHNIKUM W WOJEWÓDZTWIE DOLNOŚLĄSKIM	7
6. ŁATWOŚĆ ETAPU PISEMNEGO W TECHNIKUM UZUPEŁNIAJĄCYM W WOJEWÓDZTWIE DOLNOŚLĄSKIM	8
7. ŁATWOŚĆ ETAPU PISEMNEGO W ZASADNICZEJ SZKOLE ZAWODOWEJ W WOJEWÓDZTWIE DOLNOŚLĄSKIM	9
8. ŁATWOŚĆ ETAPU PISEMNEGO W TECHNIKACH I SZKOŁACH POLICEALNYCH W WOJEWÓDZTWIE OPOLSKIM	10
9. ŁATWOŚĆ EGZAMINU PISEMNEGO W SZKOLE POLICEALNEJ W WOJEWÓDZTWIE OPOLSKIM	11
10. ŁATWOŚĆ EGZAMINU PISEMNEGO W TECHNIKUM W WOJEWÓDZTWIE OPOLSKIM	12
11. ŁATWOŚĆ EGZAMINU PISEMNEGO W TECHNIKUM UZUPEŁNIAJĄCYM W WOJEWÓDZTWIE OPOLSKIM	13
12. ŁATWOŚĆ EGZAMINU PISEMNEGO W ZASADNICZEJ SZKOLE ZAWODOWEJ W WOJEWÓDZTWIE OPOLSKIM	14
Wykresy:	
Łatwość etapu pisemnego w woj. dolnośląskim według części etapu i typów szkół	15
Łatwość etapu pisemnego w woj. opolskim według części etapu i typów szkół	16

1. ŁATWOŚĆ ETAPU PISEMNEGO									
W TECHNIKACH I SZKOŁACH POLICEALNYCH									
W OKRĘGU OKE WE WROCŁAWIU									
kod zawodu	nazwa zawodu	przy- stąpiłi	CZĘŚĆ I				CZĘŚĆ II		
			obszar 1	obszar 2	obszar 3	średnia	obszar 1	obszar 2	średnia
311[02]	TECHNIK ANALITYK	27	0,54	0,62	0,70	0,59	0,64	0,67	0,66
311[04]	TECHNIK BUDOWNICTWA	624	0,63	0,73	0,74	0,68	0,66	0,67	0,67
311[07]	TECHNIK ELEKTRONIK	244	0,55	0,45	0,78	0,55	0,69	0,65	0,67
311[08]	TECHNIK ELEKTRYK	294	0,52	0,59	0,60	0,56	0,67	0,66	0,66
311[10]	TECHNIK GEODETA	89	0,58	0,67	0,59	0,61	0,68	0,72	0,70
311[15]	TECHNIK GÓRNICTWA PODZIEMNEGO	166	0,55	0,58	0,53	0,56	0,71	0,73	0,72
311[20]	TECHNIK MECHANIK	909	0,52	0,52	0,84	0,56	0,63	0,66	0,65
311[22]	TECHNIK MECHANIZACJI ROLNICTWA	53	0,65	0,58	0,58	0,61	0,61	0,56	0,58
311[24]	TECHNIK OCHRONY ŚRODOWISKA	142	0,60	0,65	0,77	0,64	0,60	0,63	0,61
311[28]	TECHNIK POLIGRAF	17	0,45	0,41	0,74	0,51	0,58	0,67	0,63
311[30]	TECHNIK TECHNOLOGII CERAMICZNEJ	5	0,55	0,78	0,63	0,66	0,80	0,72	0,76
311[31]	TECHNIK TECHNOLOGII CHEMICZNEJ	14	0,58	0,57	0,65	0,59	0,59	0,58	0,58
311[32]	TECHNIK TECHNOLOGII DREWNA	35	0,76	0,59	0,74	0,70	0,66	0,66	0,66
311[34]	TECHNIK TECHNOLOGII ODZIEŻY	27	0,80	0,68	0,69	0,74	0,71	0,79	0,75
311[37]	TECHNIK TELEKOMUNIKACJI	84	0,44	0,47	0,80	0,50	0,63	0,60	0,62
311[39]	TECHNIK URZĄDZEŃ SANITARNYCH	28	0,79	0,73	0,69	0,75	0,79	0,71	0,75
311[45]	TECHNIK DROGOWNICTWA	41	0,65	0,74	0,78	0,71	0,62	0,71	0,66
311[50]	TECHNIK MECHATRONIK	386	0,51	0,53	0,74	0,55	0,68	0,68	0,68
311[51]	TECHNIK CYFROWYCH PROCESÓW GRAFICZNYCH	39	0,47	0,48	0,66	0,51	0,64	0,68	0,66
311[52]	TECHNIK POJAZDÓW SAMOCHODOWYCH	474	0,59	0,72	0,86	0,67	0,68	0,66	0,67
312[01]	TECHNIK INFORMATYK	1853	0,58	0,65	0,61	0,61	0,67	0,67	0,67
312[02]	TECHNIK TELEINFORMATYK	154	0,56	0,73	0,88	0,67	0,65	0,64	0,64
313[01]	FOTOTECHNIK	104	0,69	0,63	0,61	0,65	0,70	0,68	0,73
313[06]	ASYSTENT OPERATORA DŹWIĘKU	41	0,72	0,68	0,69	0,70	0,73	0,67	0,70
313[07]	TECHNIK ORGANIZACJI PRODUKCJI FILMOWEJ I TELEWIZYJNEJ	19	0,61	0,78	0,60	0,66	0,78	0,69	0,74
314[02]	TECHNIK ŻEGLUGI ŚRÓDLĄDOWEJ	11	0,45	0,65	0,74	0,56	0,62	0,65	0,64
315[01]	TECHNIK BEZPIECZEŃSTWA I HIGIENY PRACY	121	0,73	0,84	0,89	0,80	0,74	0,77	0,75
321[01]	TECHNIK HODOWCA KONI	20	0,68	0,65	0,78	0,68	0,68	0,62	0,65
321[02]	TECHNIK LEŚNIK	129	0,63	0,75	0,70	0,68	0,66	0,70	0,68
321[05]	TECHNIK ROLNIK	193	0,72	0,71	0,79	0,72	0,71	0,71	0,71
321[07]	TECHNIK ARCHITEKTURY KRAJOBRAZU	368	0,71	0,69	0,74	0,71	0,64	0,64	0,64
321[09]	TECHNIK TECHNOLOGII ŻYWNOŚCI	65	0,47	0,53	0,80	0,53	0,58	0,66	0,62
321[10]	TECHNIK ŻYWIENIA I GOSPODARSTWA DOMOWEGO	319	0,60	0,66	0,75	0,65	0,59	0,62	0,60
322[01]	ASYSTENTKA STOMATOLOGICZNA	166	0,78	0,72	0,68	0,74	0,73	0,73	0,73
322[03]	HIGIENISTKA STOMATOLOGICZNA	27	0,67	0,72	0,60	0,68	0,70	0,72	0,71
322[06]	RATOWNIK MEDYCZNY	140	0,66	0,73	0,70	0,69	0,76	0,76	0,76
322[10]	TECHNIK FARMACEUTYCZNY	462	0,74	0,81	0,88	0,78	0,73	0,75	0,74
322[12]	TECHNIK MASAŻYSTA	223	0,55	0,69	0,78	0,64	0,66	0,71	0,68
322[14]	TECHNIK WETERYNARII	121	0,69	0,59	0,85	0,68	0,68	0,67	0,67
322[15]	TERAPEUTA ZAJĘCIOWY	8	0,63	0,63	0,58	0,62	0,73	0,70	0,71
322[16]	TECHNIK OPTYK	14	0,74	0,69	0,82	0,73	0,85	0,76	0,81
322[17]	PROTETYK SŁUCHU	22	0,81	0,74	0,75	0,78	0,82	0,80	0,81
322[19]	TECHNIK ELEKTORADIOLOG	24	0,64	0,63	0,88	0,68	0,75	0,85	0,80
322[21]	OPIEKUNKA DZIECIĘCA	84	0,62	0,70	0,61	0,65	0,65	0,71	0,68
341[01]	TECHNIK AGROBIZNESU	203	0,61	0,70	0,65	0,66	0,66	0,64	0,65
341[02]	TECHNIK EKONOMISTA	1456	0,73	0,77	0,65	0,73	0,77	0,75	0,76
341[03]	TECHNIK HANDLOWIEC	540	0,68	0,65	0,87	0,69	0,70	0,68	0,69
341[04]	TECHNIK HOTELARSTWA	1040	0,69	0,77	0,82	0,74	0,62	0,66	0,64
341[05]	TECHNIK OBSŁUGI TURYSTYCZNEJ	334	0,71	0,74	0,61	0,70	0,68	0,66	0,67
341[07]	TECHNIK ORGANIZACJI USŁUG GASTRONOMICZNYCH	438	0,53	0,62	0,55	0,57	0,62	0,64	0,63
342[01]	TECHNIK ORGANIZACJI REKLAMY	124	0,61	0,73	0,63	0,66	0,74	0,68	0,71
342[02]	TECHNIK SPEDYTOR	88	0,78	0,79	0,85	0,80	0,67	0,72	0,69
342[04]	TECHNIK LOGISTYK	592	0,71	0,71	0,93	0,74	0,65	0,67	0,66
343[01]	TECHNIK ADMINISTRACJI ASYSTENT OSOBY	754	0,64	0,75	0,56	0,65	0,75	0,76	0,75
346[02]	NIEPEŁNOSPRAWNEJ	7	0,82	0,86	0,93	0,85	0,80	0,84	0,82
346[03]	OPIEKUNKA ŚRODOWISKOWA	36	0,82	0,79	0,81	0,81	0,73	0,78	0,75
346[04]	OPIEKUN W DOMU POMOCY SPOŁECZNEJ	138	0,65	0,68	0,71	0,67	0,73	0,78	0,75
347[09]	FLORYSTA	6	0,67	0,83	0,90	0,75	0,90	0,80	0,85
348[02]	TECHNIK ARCHIWISTA	11	0,86	0,86	0,71	0,83	0,89	0,92	0,90
412[01]	TECHNIK RACHUNKOWOŚCI	113	0,59	0,54	0,69	0,58	0,82	0,83	0,82
419[01]	TECHNIK PRAC BIUROWYCH	44	0,67	0,77	0,64	0,70	0,72	0,74	0,73
512[01]	KELNER	27	0,67	0,65	0,72	0,67	0,56	0,56	0,56
512[02]	KUCHARZ	113	0,61	0,74	0,67	0,67	0,62	0,63	0,62
513[02]	OPIEKUN MEDYCZNY	468	0,83	0,74	0,83	0,80	0,73	0,76	0,75
514[02]	TECHNIK USŁUG FRYZJERSKICH	263	0,62	0,62	0,68	0,63	0,62	0,67	0,64
514[03]	TECHNIK USŁUG KOSMETYCZNYCH	613	0,58	0,71	0,72	0,65	0,68	0,72	0,70
515[01]	TECHNIK OCHRONY FIZYCZNEJ OSÓB I MIENIA	289	0,68	0,65	0,61	0,66	0,75	0,72	0,74
522[02]	TECHNIK KSIĘGARSTWA	12	0,65	0,72	0,58	0,67	0,57	0,58	0,57
711[02]	GÓRNIK EKSPLOATACJI PODZIEMNEJ	34	0,62	0,67	0,67	0,65	0,68	0,72	0,70
712[07]	RENOWATOR ZABYTKÓW ARCHITEKTURY	10	0,63	0,65	0,54	0,62	0,69	0,77	0,73
	RAZEM	16139	0,64	0,68	0,72	0,67	0,68	0,69	0,69

2. ŁATWOŚĆ ETAPU PISEMNEGO
W ZASADNICZEJ SZKOLE ZAWODOWEJ
W OKRĘGU OKE WE WROCŁAWIU

kod zawodu	nazwa zawodu	przy- stąpił	CZĘŚĆ I				CZĘŚĆ II		
			obszar 1	obszar 2	obszar 3	średnia	obszar 1	obszar 2	średnia
313[05]	FOTOGRAF	4	0,49	0,45	0,50	0,48	0,45	0,53	0,49
512[05]	KUCHARZ MAŁEJ GASTRONOMII	933	0,54	0,57	0,55	0,56	0,44	0,51	0,47
514[01]	FRYZJER	18	0,60	0,61	0,57	0,60	0,39	0,54	0,47
522[01]	SPRZEDAWCA	1161	0,64	0,62	0,75	0,65	0,52	0,55	0,53
613[01]	ROLNIK	9	0,78	0,70	0,75	0,74	0,39	0,41	0,40
621[01]	OGRODNIK	34	0,59	0,51	0,43	0,54	0,34	0,46	0,40
712[01]	BETONIARZ - ZBROJARZ	12	0,51	0,50	0,53	0,51	0,30	0,51	0,40
712[06]	MURARZ	130	0,45	0,56	0,69	0,53	0,43	0,47	0,45
713[01]	DEKARZ	1	0,54	0,71	0,33	0,56	0,60	0,80	0,70
713[02]	MONTER INSTALACJI I URZĄDZEŃ SANITARNYCH	36	0,55	0,70	0,72	0,62	0,41	0,46	0,43
713[06]	TECHNOLOG ROBÓT WYKOŃCZENIOWYCH W BUDOWNICTWIE	101	0,55	0,61	0,74	0,59	0,46	0,49	0,48
713[08]	MONTER IZOLACJI BUDOWLANYCH	11	0,54	0,73	0,56	0,61	0,59	0,56	0,58
714[01]	MALARZ - TAPECIARZ	29	0,55	0,55	0,56	0,55	0,43	0,50	0,46
714[03]	LAKIERNIK	18	0,52	0,64	0,69	0,58	0,45	0,54	0,50
721[03]	BLACHARZ SAMOCHODOWY	21	0,63	0,49	0,80	0,60	0,42	0,56	0,49
722[02]	OPERATOR OBRABIAREK SKRAWAJĄCYCH	58	0,54	0,52	0,64	0,54	0,49	0,57	0,53
722[03]	ŚLUSARZ	216	0,63	0,55	0,71	0,62	0,50	0,54	0,52
723[02]	MECHANIK - MONTER MASZYN I URZĄDZEŃ	54	0,64	0,71	0,78	0,69	0,50	0,60	0,55
723[03]	MECHANIK - OPERATOR POJAZDÓW I MASZYN ROLNICZYCH	49	0,67	0,64	0,76	0,66	0,44	0,47	0,45
723[04]	MECHANIK POJAZDÓW SAMOCHODOWYCH	490	0,59	0,67	0,76	0,65	0,50	0,54	0,52
724[01]	ELEKTRYK	140	0,56	0,57	0,64	0,58	0,58	0,58	0,58
724[02]	ELEKTROMECHANIK POJAZDÓW SAMOCHODOWYCH	112	0,69	0,62	0,83	0,68	0,52	0,55	0,53
724[05]	ELEKTROMECHANIK	61	0,58	0,57	0,57	0,57	0,50	0,57	0,53
725[01]	MONTER - ELEKTRONIK	45	0,70	0,65	0,87	0,71	0,56	0,63	0,59
725[02]	MONTER SIECI I URZĄDZEŃ TELEKOMUNIKACYJNYCH	11	0,38	0,61	0,61	0,50	0,54	0,61	0,57
725[03]	MONTER - MECHATRONIK	49	0,49	0,47	0,73	0,52	0,54	0,60	0,57
731[01]	MECHANIK AUTOMATYKI PRZEMYSŁOWEJ I URZĄDZEŃ PRECYZYJNYCH	1	0,43	0,35	0,43	0,40	0,30	0,30	0,30
734[02]	INTROLIGATOR	9	0,48	0,51	0,50	0,50	0,34	0,40	0,37
741[01]	CUKIERNIK	40	0,55	0,58	0,76	0,59	0,48	0,56	0,52
741[02]	PIEKARZ	21	0,53	0,62	0,72	0,59	0,42	0,54	0,48
741[03]	RZEŹNIK - WĘDLINIARZ	4	0,60	0,59	0,75	0,63	0,50	0,55	0,53
742[01]	STOLARZ	36	0,64	0,53	0,64	0,60	0,41	0,55	0,48
743[01]	KRAWIEC	23	0,44	0,47	0,59	0,46	0,30	0,43	0,37
815[01]	OPERATOR URZĄDZEŃ PRZEMYSŁU CHEMICZNEGO	2	0,35	0,30	0,58	0,36	0,15	0,45	0,30
823[01]	OPERATOR MASZYN I URZĄDZEŃ DO PRZETWÓRSTWA TWORZYW SZTUCZNYCH	1	0,38	0,47	0,67	0,44	0,20	0,30	0,25
833[01]	MECHANIK MASZYN I URZĄDZEŃ DROGOWYCH	5	0,76	0,73	0,80	0,76	0,42	0,52	0,47
913[01]	PRACOWNIK POMOCNICZY OBSŁUGI HOTELOWEJ	13	0,63	0,73	0,85	0,69	0,55	0,56	0,55
	Razem	3958	0,59	0,60	0,69	0,61	0,48	0,53	0,51

3. ŁATWOŚĆ ETAPU PISEMNEGO
W TECHNIKACH I SZKOLACH POLICEALNYCH
W WOJEWÓDZTWIE DOLNOŚLĄSKIM

kod zawodu	nazwa zawodu	przy- stąpił	CZĘŚĆ I				CZĘŚĆ II		
			obszar 1	obszar 2	obszar 3	średnia	obszar 1	obszar 2	średnia
311[02]	TECHNIK ANALITYK	18	0,52	0,57	0,65	0,55	0,66	0,64	0,65
311[04]	TECHNIK BUDOWNICTWA	361	0,62	0,72	0,73	0,67	0,66	0,66	0,66
311[07]	TECHNIK ELEKTRONIK	189	0,55	0,45	0,77	0,55	0,68	0,64	0,66
311[08]	TECHNIK ELEKTRYK	206	0,51	0,58	0,59	0,55	0,67	0,66	0,66
311[10]	TECHNIK GEODETA	89	0,58	0,67	0,59	0,61	0,68	0,72	0,70
311[15]	TECHNIK GÓRNICTWA PODZIEMNEGO	166	0,55	0,58	0,53	0,56	0,71	0,73	0,72
311[20]	TECHNIK MECHANIK	652	0,51	0,51	0,84	0,55	0,62	0,65	0,64
311[22]	TECHNIK MECHANIZACJI ROLNICTWA	4	0,70	0,49	0,75	0,62	0,75	0,63	0,69
311[24]	TECHNIK OCHRONY ŚRODOWISKA	117	0,60	0,65	0,76	0,64	0,60	0,62	0,61
311[28]	TECHNIK POLIGRAF	17	0,45	0,41	0,74	0,51	0,58	0,67	0,63
311[32]	TECHNIK TECHNOLOGII DREWNA	20	0,75	0,55	0,70	0,68	0,60	0,66	0,63
311[34]	TECHNIK TECHNOLOGII ODZIEŻY	27	0,80	0,68	0,69	0,74	0,71	0,79	0,75
311[37]	TECHNIK TELEKOMUNIKACJI	72	0,44	0,47	0,80	0,50	0,62	0,60	0,61
311[39]	TECHNIK URZĄDZEŃ SANITARNYCH	28	0,79	0,73	0,69	0,75	0,79	0,71	0,75
311[45]	TECHNIK DROGOWNICTWA	27	0,67	0,75	0,81	0,72	0,63	0,73	0,68
311[50]	TECHNIK MECHATRONIK	195	0,49	0,51	0,75	0,54	0,66	0,66	0,66
311[51]	TECHNIK CYFROWYCH PROCESÓW GRAFICZNYCH	39	0,47	0,48	0,66	0,51	0,64	0,68	0,66
311[52]	TECHNIK POJAZDÓW SAMOCHODOWYCH	312	0,59	0,71	0,86	0,67	0,69	0,64	0,67
312[01]	TECHNIK INFORMATYK	1349	0,58	0,64	0,61	0,61	0,67	0,67	0,67
312[02]	TECHNIK TELEINFORMATYK	117	0,57	0,72	0,88	0,67	0,65	0,63	0,64
313[01]	FOTOTECHNIK	89	0,70	0,64	0,60	0,65	0,69	0,68	0,72
313[06]	ASYSTENT OPERATORA DŹWIĘKU	41	0,72	0,68	0,69	0,70	0,73	0,67	0,70
313[07]	TECHNIK ORGANIZACJI PRODUKCJI FILMOWEJ I TELEWIZYJNEJ	19	0,61	0,78	0,60	0,66	0,78	0,69	0,74
315[01]	TECHNIK BEZPIECZEŃSTWA I HIGIENY PRACY	112	0,73	0,83	0,89	0,80	0,74	0,77	0,75
321[01]	TECHNIK HODOWCA KONI	17	0,70	0,65	0,78	0,69	0,70	0,60	0,65
321[02]	TECHNIK LEŚNIK	81	0,65	0,75	0,71	0,69	0,67	0,71	0,69
321[05]	TECHNIK ROLNIK	89	0,72	0,70	0,79	0,72	0,70	0,68	0,69
321[07]	TECHNIK ARCHITEKTURY KRAJOBRAZU	244	0,71	0,69	0,75	0,71	0,63	0,65	0,64
321[09]	TECHNIK TECHNOLOGII ŻYWNOSCI I TECHNIK ŻYWIENIA I	19	0,45	0,47	0,75	0,50	0,45	0,61	0,53
321[10]	GOSPODARSTWA DOMOWEGO	249	0,61	0,66	0,76	0,65	0,59	0,61	0,60
322[01]	ASYSTENTKA STOMATOLOGICZNA	137	0,78	0,72	0,68	0,74	0,73	0,72	0,73
322[03]	HIGIENISTKA STOMATOLOGICZNA	27	0,67	0,72	0,60	0,68	0,70	0,72	0,71
322[06]	RATOWNIK MEDYCZNY	127	0,67	0,74	0,71	0,70	0,77	0,76	0,76
322[10]	TECHNIK FARMACEUTYCZNY	337	0,75	0,82	0,89	0,79	0,73	0,76	0,74
322[12]	TECHNIK MASAŻYSTA	145	0,56	0,68	0,80	0,64	0,66	0,72	0,69
322[14]	TECHNIK WETERYNARII	89	0,69	0,59	0,85	0,68	0,68	0,66	0,67
322[16]	TECHNIK OPTYK	14	0,74	0,69	0,82	0,73	0,85	0,76	0,81
322[17]	PROTETYK SŁUCHU	22	0,81	0,74	0,75	0,78	0,82	0,80	0,81
322[19]	TECHNIK ELEKTORADIOLOG	24	0,64	0,63	0,88	0,68	0,75	0,85	0,80
322[21]	OPIEKUNKA DZIECIĘCA	63	0,62	0,67	0,62	0,64	0,65	0,72	0,68
341[01]	TECHNIK AGROBIZNESU	107	0,61	0,70	0,64	0,66	0,66	0,63	0,64
341[02]	TECHNIK EKONOMISTA	964	0,72	0,77	0,65	0,73	0,76	0,74	0,75
341[03]	TECHNIK HANDLOWIEC	360	0,68	0,65	0,87	0,68	0,69	0,67	0,68
341[04]	TECHNIK HOTELARSTWA	853	0,69	0,77	0,83	0,74	0,62	0,66	0,64
341[05]	TECHNIK OBSŁUGI TURYSTYCZNEJ	208	0,72	0,75	0,64	0,72	0,69	0,66	0,68
341[07]	TECHNIK ORGANIZACJI USŁUG GASTRONOMICZNYCH	295	0,53	0,62	0,53	0,56	0,61	0,63	0,62
342[01]	TECHNIK ORGANIZACJI REKLAMY	94	0,61	0,73	0,64	0,66	0,73	0,67	0,70
342[02]	TECHNIK SPEDYTOR	41	0,79	0,77	0,82	0,79	0,61	0,69	0,65
342[04]	TECHNIK LOGISTYK	431	0,71	0,71	0,92	0,75	0,66	0,69	0,68
343[01]	TECHNIK ADMINISTRACJI ASYSTENT OSOBY	508	0,63	0,73	0,56	0,64	0,75	0,75	0,75
346[02]	NIEPEŁNOSPRAWNEJ	7	0,82	0,86	0,93	0,85	0,80	0,84	0,82
346[03]	OPIEKUNKA ŚRODOWISKOWA	29	0,81	0,78	0,79	0,80	0,70	0,73	0,72
346[04]	OPIEKUN W DOMU POMOCY SPOŁECZNEJ	86	0,65	0,64	0,71	0,66	0,68	0,73	0,70
347[09]	FLORYSTA	6	0,67	0,83	0,90	0,75	0,90	0,80	0,85
348[02]	TECHNIK ARCHIWISTA	11	0,86	0,86	0,71	0,83	0,89	0,92	0,90
412[01]	TECHNIK RACHUNKOWOŚCI	90	0,59	0,54	0,68	0,57	0,81	0,83	0,82
419[01]	TECHNIK PRAC BIUROWYCH	15	0,69	0,78	0,66	0,72	0,76	0,77	0,77
512[01]	KELNER	26	0,67	0,65	0,72	0,67	0,55	0,55	0,55
512[02]	KUCHARZ	113	0,61	0,74	0,67	0,67	0,62	0,63	0,62
513[02]	OPIEKUN MEDYCZNY	323	0,83	0,74	0,83	0,80	0,74	0,76	0,75
514[02]	TECHNIK USŁUG FRYZJERSKICH	193	0,63	0,63	0,69	0,64	0,62	0,67	0,65
514[03]	TECHNIK USŁUG KOSMETYCZNYCH	476	0,60	0,72	0,72	0,66	0,69	0,72	0,70
515[01]	TECHNIK OCHRONY FIZYCZNEJ OSÓB I MIENIA	264	0,69	0,66	0,62	0,66	0,77	0,72	0,74
522[02]	TECHNIK KSIĘGARSTWA	12	0,65	0,72	0,58	0,67	0,57	0,58	0,57
711[02]	GÓRNIK EKSPLOATACJI PODZIEMNEJ	34	0,62	0,67	0,67	0,65	0,68	0,72	0,70
712[07]	RENOWATOR ZABYTKÓW ARCHITEKTURY	10	0,63	0,65	0,54	0,62	0,69	0,77	0,73
	RAZEM	11506	0,64	0,68	0,72	0,67	0,68	0,69	0,69

4. ŁATWOŚĆ EGZAMINU PISEMNEGO**W SZKOLE POLICEALNEJ****W WOJEWÓDZTWIE DOLNOŚLĄSKIM**

kod zawodu	nazwa zawodu	przy- stapili	CZĘŚĆ I				CZĘŚĆ II		
			obszar 1	obszar 2	obszar 3	średnia	obszar 1	obszar 2	średnia
311[04]	TECHNIK BUDOWNICTWA	34	0,68	0,74	0,76	0,71	0,76	0,76	0,76
311[08]	TECHNIK ELEKTRYK	24	0,59	0,64	0,67	0,63	0,76	0,71	0,74
311[10]	TECHNIK GEODETA	32	0,69	0,74	0,65	0,70	0,71	0,75	0,73
311[15]	TECHNIK GÓRNICTWA PODZIEMNEGO	110	0,56	0,61	0,55	0,58	0,75	0,76	0,76
311[20]	TECHNIK MECHANIK	46	0,58	0,53	0,88	0,60	0,78	0,77	0,77
311[24]	TECHNIK OCHRONY ŚRODOWISKA	8	0,66	0,60	0,92	0,67	0,58	0,69	0,63
311[34]	TECHNIK TECHNOLOGII ODZIEŻY	25	0,82	0,70	0,69	0,76	0,72	0,81	0,76
311[39]	TECHNIK URZĄDZEŃ SANITARNYCH	28	0,79	0,73	0,69	0,75	0,79	0,71	0,75
311[45]	TECHNIK DROGOWNICTWA	13	0,70	0,76	0,81	0,74	0,75	0,78	0,77
311[52]	TECHNIK POJAZDÓW SAMOCHODOWYCH	11	0,63	0,72	0,87	0,70	0,73	0,66	0,70
312[01]	TECHNIK INFORMATYK	202	0,57	0,64	0,64	0,61	0,71	0,71	0,71
313[01]	FOTOTECHNIK	63	0,73	0,66	0,60	0,67	0,72	0,69	0,74
313[06]	ASYSTENT OPERATORA DŹWIĘKU	41	0,72	0,68	0,69	0,70	0,73	0,67	0,70
313[07]	TECHNIK ORGANIZACJI PRODUKCJI FILMOWEJ I TELEWIZYJNEJ	19	0,61	0,78	0,60	0,66	0,78	0,69	0,74
315[01]	TECHNIK BEZPIECZEŃSTWA I HIGIENY PRACY	112	0,73	0,83	0,89	0,80	0,74	0,77	0,75
321[05]	TECHNIK ROLNIK	43	0,73	0,72	0,81	0,74	0,78	0,73	0,76
321[07]	TECHNIK ARCHITEKTURY KRAJOBRAZU	48	0,80	0,75	0,80	0,78	0,76	0,75	0,76
322[01]	ASYSTENTKA STOMATOLOGICZNA	137	0,78	0,72	0,68	0,74	0,73	0,72	0,73
322[03]	HIGIENISTKA STOMATOLOGICZNA	27	0,67	0,72	0,60	0,68	0,70	0,72	0,71
322[06]	RATOWNIK MEDYCZNY	127	0,67	0,74	0,71	0,70	0,77	0,76	0,76
322[10]	TECHNIK FARMACEUTYCZNY	337	0,75	0,82	0,89	0,79	0,73	0,76	0,74
322[12]	TECHNIK MASAŻYSTA	139	0,56	0,68	0,79	0,65	0,67	0,72	0,69
322[14]	TECHNIK WETERYNARII	50	0,71	0,63	0,86	0,71	0,70	0,70	0,70
322[16]	TECHNIK OPTYK	14	0,74	0,69	0,82	0,73	0,85	0,76	0,81
322[17]	PROTETYK SŁUCHU	22	0,81	0,74	0,75	0,78	0,82	0,80	0,81
322[19]	TECHNIK ELEKTORADIOLOG	24	0,64	0,63	0,88	0,68	0,75	0,85	0,80
322[21]	OPIEKUNKA DZIECIĘCA	63	0,62	0,67	0,62	0,64	0,65	0,72	0,68
341[01]	TECHNIK AGROBIZNESU	20	0,72	0,82	0,74	0,77	0,81	0,68	0,74
341[02]	TECHNIK EKONOMISTA	45	0,73	0,77	0,67	0,74	0,82	0,77	0,79
341[03]	TECHNIK HANDLOWIEC	5	0,78	0,73	0,90	0,76	0,80	0,72	0,76
341[04]	TECHNIK HOTELARSTWA	62	0,73	0,77	0,83	0,76	0,67	0,69	0,68
341[05]	TECHNIK OBSŁUGI TURYSTYCZNEJ	45	0,71	0,75	0,63	0,71	0,71	0,69	0,70
341[07]	TECHNIK ORGANIZACJI USŁUG GASTRONOMICZNYCH	13	0,64	0,76	0,58	0,68	0,74	0,75	0,75
342[01]	TECHNIK ORGANIZACJI REKLAMY	94	0,61	0,73	0,64	0,66	0,73	0,67	0,70
342[04]	TECHNIK LOGISTYK	174	0,70	0,71	0,92	0,74	0,71	0,73	0,72
343[01]	TECHNIK ADMINISTRACJI	508	0,63	0,73	0,56	0,64	0,75	0,75	0,75
346[02]	ASYSTENT OSOBY NIEPEŁNOSPRAWNEJ	7	0,82	0,86	0,93	0,85	0,80	0,84	0,82
346[03]	OPIEKUNKA ŚRODOWISKOWA	29	0,81	0,78	0,79	0,80	0,70	0,73	0,72
346[04]	OPIEKUN W DOMU POMOCY SPOŁECZNEJ	86	0,65	0,64	0,71	0,66	0,68	0,73	0,70
347[09]	FLORYSTA	6	0,67	0,83	0,90	0,75	0,90	0,80	0,85
348[02]	TECHNIK ARCHIWISTA	11	0,86	0,86	0,71	0,83	0,89	0,92	0,90
412[01]	TECHNIK RACHUNKOWOŚCI	90	0,59	0,54	0,68	0,57	0,81	0,83	0,82
419[01]	TECHNIK PRAC BIUROWYCH	15	0,69	0,78	0,66	0,72	0,76	0,77	0,77
512[02]	KUCHARZ	14	0,74	0,86	0,80	0,80	0,73	0,68	0,70
513[02]	OPIEKUN MEDYCZNY	323	0,83	0,74	0,83	0,80	0,74	0,76	0,75
514[02]	TECHNIK USŁUG FRYZJERSKICH	106	0,63	0,66	0,72	0,65	0,66	0,69	0,68
514[03]	TECHNIK USŁUG KOSMETYCZNYCH	476	0,60	0,72	0,72	0,66	0,69	0,72	0,70
515[01]	TECHNIK OCHRONY FIZYCZNEJ OSÓB I MIENIA	264	0,69	0,66	0,62	0,66	0,77	0,72	0,74
711[02]	GÓRNIK EKSPLOATACJI PODZIEMNEJ	34	0,62	0,67	0,67	0,65	0,68	0,72	0,70
712[07]	RENOWATOR ZABYTKÓW ARCHITEKTURY	10	0,63	0,65	0,54	0,62	0,69	0,77	0,73
	RAZEM	4236	0,68	0,71	0,72	0,69	0,73	0,74	0,73

5. ŁATWOŚĆ ETAPU PISEMNEGO

W TECHNIKUM

W WOJEWÓDZTWIE DOLNOŚLĄSKIM

kod zawodu	nazwa zawodu	przy- stapili	CZĘŚĆ I				CZĘŚĆ II		
			obszar 1	obszar 2	obszar 3	średnia	obszar 1	obszar 2	średnia
311[02]	TECHNIK ANALITYK	18	0,52	0,57	0,65	0,55	0,66	0,64	0,65
311[04]	TECHNIK BUDOWNICTWA	304	0,62	0,73	0,74	0,67	0,66	0,65	0,65
311[07]	TECHNIK ELEKTRONIK	189	0,55	0,45	0,77	0,55	0,68	0,64	0,66
311[08]	TECHNIK ELEKTRYK	163	0,48	0,55	0,57	0,53	0,65	0,64	0,65
311[10]	TECHNIK GEODETA	57	0,52	0,63	0,56	0,56	0,67	0,71	0,69
311[15]	TECHNIK GÓRNICTWA PODZIEMNEGO	56	0,53	0,53	0,50	0,53	0,64	0,67	0,66
311[20]	TECHNIK MECHANIK	527	0,51	0,52	0,83	0,55	0,61	0,63	0,62
311[22]	TECHNIK MECHANIZACJI ROLNICTWA	4	0,70	0,49	0,75	0,62	0,75	0,63	0,69
311[24]	TECHNIK OCHRONY ŚRODOWISKA	109	0,59	0,65	0,75	0,64	0,60	0,61	0,61
311[28]	TECHNIK POLIGRAF	17	0,45	0,41	0,74	0,51	0,58	0,67	0,63
311[32]	TECHNIK TECHNOLOGII DREWNA	16	0,76	0,54	0,69	0,68	0,61	0,68	0,64
311[34]	TECHNIK TECHNOLOGII ODZIEŻY	2	0,54	0,43	0,64	0,51	0,55	0,60	0,58
311[37]	TECHNIK TELEKOMUNIKACJI	72	0,44	0,47	0,80	0,50	0,62	0,60	0,61
311[45]	TECHNIK DROGOWNICTWA	14	0,64	0,75	0,81	0,71	0,52	0,69	0,60
311[50]	TECHNIK MECHATRONIK	194	0,49	0,51	0,75	0,54	0,66	0,66	0,66
311[51]	TECHNIK CYFROWYCH PROCESÓW GRAFICZNYCH	39	0,47	0,48	0,66	0,51	0,64	0,68	0,66
311[52]	TECHNIK POJAZDÓW SAMOCHODOWYCH	282	0,59	0,72	0,86	0,67	0,69	0,65	0,67
312[01]	TECHNIK INFORMATYK	1147	0,58	0,64	0,60	0,61	0,67	0,67	0,67
312[02]	TECHNIK TELEINFORMATYK	117	0,57	0,72	0,88	0,67	0,65	0,63	0,64
313[01]	FOTOTECHNIK	26	0,63	0,60	0,63	0,61	0,62	0,63	0,65
321[01]	TECHNIK HODOWCA KONI	17	0,70	0,65	0,78	0,69	0,70	0,60	0,65
321[02]	TECHNIK LEŚNIK	81	0,65	0,75	0,71	0,69	0,67	0,71	0,69
321[05]	TECHNIK ROLNIK	46	0,70	0,69	0,78	0,71	0,62	0,64	0,63
321[07]	TECHNIK ARCHITEKTURY KRAJOBRAZU	196	0,69	0,67	0,74	0,69	0,60	0,63	0,61
321[09]	TECHNIK TECHNOLOGII ŻYWNOŚCI TECHNIK ŻYWIENIA I	15	0,45	0,46	0,76	0,49	0,41	0,59	0,50
321[10]	GOSPODARSTWA DOMOWEGO	233	0,61	0,67	0,76	0,65	0,59	0,60	0,60
322[12]	TECHNIK MASAŻYSTA	6	0,50	0,67	0,83	0,62	0,55	0,65	0,60
322[14]	TECHNIK WETERYNARII	39	0,65	0,55	0,84	0,64	0,65	0,60	0,63
341[01]	TECHNIK AGROBIZNESU	76	0,59	0,68	0,62	0,64	0,63	0,62	0,63
341[02]	TECHNIK EKONOMISTA	919	0,72	0,77	0,65	0,73	0,76	0,74	0,75
341[03]	TECHNIK HANDLOWIEC	329	0,68	0,65	0,87	0,69	0,69	0,67	0,68
341[04]	TECHNIK HOTELARSTWA	791	0,69	0,77	0,83	0,74	0,62	0,66	0,64
341[05]	TECHNIK OBSŁUGI TURYSTYCZNEJ TECHNIK ORGANIZACJI USŁUG	163	0,73	0,76	0,64	0,72	0,69	0,65	0,67
341[07]	GASTRONOMICZNYCH	282	0,52	0,61	0,53	0,56	0,60	0,63	0,61
342[02]	TECHNIK SPEDYTOR	41	0,79	0,77	0,82	0,79	0,61	0,69	0,65
342[04]	TECHNIK LOGISTYK	257	0,72	0,72	0,92	0,75	0,64	0,65	0,65
512[01]	KELNER	26	0,67	0,65	0,72	0,67	0,55	0,55	0,55
512[02]	KUCHARZ	81	0,60	0,74	0,65	0,67	0,63	0,62	0,62
514[02]	TECHNIK USŁUG FRYZJERSKICH	73	0,62	0,58	0,65	0,61	0,58	0,64	0,61
522[02]	TECHNIK KSIĘGARSTWA	12	0,65	0,72	0,58	0,67	0,57	0,58	0,57
	RAZEM	7036	0,62	0,66	0,72	0,65	0,66	0,66	0,66

6. ŁATWOŚĆ ETAPU PISEMNEGO**W TECHNIKUM UZUPEŁNIAJĄCYM****W WOJEWÓDZTWIE DOLNOŚLĄSKIM**

kod zawodu	nazwa zawodu	przy- stapili	CZĘŚĆ I				CZĘŚĆ II		
			obszar 1	obszar 2	obszar 3	średnia	obszar 1	obszar 2	średnia
311[04]	TECHNIK BUDOWNICTWA	23	0,54	0,54	0,62	0,55	0,55	0,60	0,58
311[08]	TECHNIK ELEKTRYK	19	0,59	0,70	0,64	0,64	0,67	0,72	0,69
311[20]	TECHNIK MECHANIK	79	0,48	0,49	0,85	0,53	0,65	0,74	0,70
311[32]	TECHNIK TECHNOLOGII DREWNA	4	0,74	0,59	0,75	0,70	0,55	0,60	0,58
311[50]	TECHNIK MECHATRONIK	1	0,38	0,29	0,71	0,40	0,90	0,70	0,80
311[52]	TECHNIK POJAZDÓW SAMOCHODOWYCH	19	0,53	0,65	0,85	0,62	0,64	0,63	0,63
321[09]	TECHNIK TECHNOLOGII ŻYWNOŚCI	4	0,48	0,50	0,75	0,52	0,58	0,68	0,63
321[10]	TECHNIK ŻYWIENIA I GOSPODARSTWA DOMOWEGO	16	0,63	0,63	0,74	0,65	0,62	0,66	0,64
341[01]	TECHNIK AGROBIZNESU	11	0,55	0,64	0,60	0,60	0,59	0,57	0,58
341[03]	TECHNIK HANDLOWIEC	26	0,60	0,58	0,85	0,62	0,65	0,65	0,65
512[02]	KUCHARZ	18	0,56	0,64	0,66	0,61	0,47	0,64	0,55
514[02]	TECHNIK USŁUG FRYZJERSKICH	14	0,66	0,71	0,71	0,68	0,56	0,66	0,61
	RAZEM	234	0,55	0,58	0,76	0,59	0,61	0,68	0,65

7. ŁATWOŚĆ ETAPU PISEMNEGO
W ZASADNICZEJ SZKOLE ZAWODOWEJ
W WOJEWÓDZTWIE DOLNOŚLĄSKIM

kod zawodu	nazwa zawodu	przy- stąpił	CZĘŚĆ I				CZĘŚĆ II		
			obszar 1	obszar 2	obszar 3	średnia	obszar 1	obszar 2	średnia
313[05]	FOTOGRAF	4	0,49	0,45	0,50	0,48	0,45	0,53	0,49
512[05]	KUCHARZ MAŁEJ GASTRONOMII	689	0,54	0,58	0,55	0,56	0,44	0,51	0,48
514[01]	FRYZJER	8	0,56	0,55	0,53	0,55	0,35	0,55	0,45
522[01]	SPRZEDAWCA	742	0,63	0,61	0,75	0,64	0,52	0,55	0,53
613[01]	ROLNIK	5	0,83	0,75	0,80	0,79	0,40	0,42	0,41
621[01]	OGRODNIK	25	0,62	0,51	0,45	0,55	0,37	0,46	0,42
712[01]	BETONIARZ - ZBROJARZ	12	0,51	0,50	0,53	0,51	0,30	0,51	0,40
712[06]	MURARZ	112	0,46	0,57	0,70	0,53	0,43	0,48	0,45
713[01]	DEKARZ	1	0,54	0,71	0,33	0,56	0,60	0,80	0,70
713[02]	MONTER INSTALACJI I URZĄDZEŃ SANITARNYCH	28	0,56	0,71	0,73	0,63	0,40	0,48	0,44
713[06]	TECHNOLOG ROBÓT WYKOŃCZENIOWYCH W BUDOWNICTWIE	101	0,55	0,61	0,74	0,59	0,46	0,49	0,48
713[08]	MONTER IZOLACJI BUDOWLANYCH	11	0,54	0,73	0,56	0,61	0,59	0,56	0,58
714[01]	MALARZ - TAPECIARZ	19	0,56	0,57	0,53	0,56	0,42	0,50	0,46
714[03]	LAKIERNIK	17	0,52	0,66	0,68	0,58	0,45	0,53	0,49
721[03]	BLACHARZ SAMOCHODOWY	20	0,62	0,49	0,79	0,59	0,42	0,54	0,48
722[02]	OPERATOR OBRABIAREK SKRAWAJĄCYCH	46	0,54	0,50	0,64	0,53	0,47	0,55	0,51
722[03]	ŚLUSARZ	93	0,59	0,51	0,68	0,58	0,45	0,50	0,47
723[02]	MECHANIK - MONTER MASZYN I URZĄDZEŃ	34	0,66	0,72	0,80	0,70	0,50	0,64	0,57
723[03]	MECHANIK - OPERATOR POJAZDÓW I MASZYN ROLNICZYCH	36	0,65	0,64	0,76	0,66	0,45	0,47	0,46
723[04]	MECHANIK POJAZDÓW SAMOCHODOWYCH	399	0,59	0,68	0,76	0,65	0,51	0,54	0,53
724[01]	ELEKTRYK	112	0,59	0,57	0,65	0,59	0,59	0,58	0,58
724[02]	ELEKTROMECHANIK POJAZDÓW SAMOCHODOWYCH	81	0,71	0,61	0,84	0,69	0,52	0,54	0,53
724[05]	ELEKTROMECHANIK	53	0,59	0,57	0,57	0,58	0,50	0,57	0,53
725[01]	MONTER - ELEKTRONIK	37	0,69	0,63	0,86	0,70	0,54	0,61	0,57
725[02]	MONTER SIECI I URZĄDZEŃ TELEKOMUNIKACYJNYCH	11	0,38	0,61	0,61	0,50	0,54	0,61	0,57
725[03]	MONTER - MECHATRONIK	36	0,46	0,45	0,73	0,50	0,50	0,56	0,53
734[02]	INTROLIGATOR	9	0,48	0,51	0,50	0,50	0,34	0,40	0,37
741[01]	CUKIERNIK	36	0,57	0,60	0,77	0,60	0,52	0,58	0,55
741[02]	PIEKARZ	20	0,54	0,63	0,75	0,60	0,44	0,56	0,50
741[03]	RZEŹNIK - WĘDLINIARZ	2	0,38	0,42	0,72	0,46	0,30	0,45	0,38
742[01]	STOLARZ	21	0,70	0,60	0,68	0,66	0,49	0,61	0,55
743[01]	KRAWIEC	20	0,45	0,47	0,60	0,47	0,30	0,44	0,37
815[01]	OPERATOR URZĄDZEŃ PRZEMYSŁU CHEMICZNEGO	2	0,35	0,30	0,58	0,36	0,15	0,45	0,30
823[01]	OPERATOR MASZYN I URZĄDZEŃ DO PRZETWÓRSTWA TWORZYW SZTUCZNYCH	1	0,38	0,47	0,67	0,44	0,20	0,30	0,25
833[01]	MECHANIK MASZYN I URZĄDZEŃ DROGOWYCH	5	0,76	0,73	0,80	0,76	0,42	0,52	0,47
913[01]	PRACOWNIK POMOCNICZY OBSŁUGI HOTELOWEJ	8	0,66	0,66	0,81	0,69	0,47	0,48	0,48
	RAZEM	2856	0,58	0,60	0,69	0,61	0,48	0,53	0,51

8. ŁATWOŚĆ ETAPU PISEMNEGO
W TECHNIKACH I SZKOŁACH POLICEALNYCH
W WOJEWÓDZTWIE OPOLSKIM

kod zawodu	nazwa zawodu	przy- stapili	CZĘŚĆ I				CZĘŚĆ II		
			obszar 1	obszar 2	obszar 3	średnia	obszar 1	obszar 2	średnia
311[02]	TECHNIK ANALITYK	9	0,58	0,70	0,79	0,65	0,62	0,73	0,68
311[04]	TECHNIK BUDOWNICTWA	263	0,66	0,74	0,75	0,70	0,66	0,69	0,68
311[07]	TECHNIK ELEKTRONIK	55	0,56	0,46	0,82	0,56	0,70	0,69	0,69
311[08]	TECHNIK ELEKTRYK	88	0,54	0,61	0,61	0,58	0,67	0,68	0,67
311[20]	TECHNIK MECHANIK	257	0,54	0,55	0,86	0,58	0,66	0,67	0,67
311[22]	TECHNIK MECHANIZACJI ROLNICTWA	49	0,64	0,59	0,56	0,61	0,60	0,55	0,58
311[24]	TECHNIK OCHRONY ŚRODOWISKA	25	0,61	0,66	0,81	0,65	0,56	0,66	0,61
311[30]	TECHNIK TECHNOLOGII CERAMICZNEJ	5	0,55	0,78	0,63	0,66	0,80	0,72	0,76
311[31]	TECHNIK TECHNOLOGII CHEMICZNEJ	14	0,58	0,57	0,65	0,59	0,59	0,58	0,58
311[32]	TECHNIK TECHNOLOGII DREWNA	15	0,77	0,65	0,80	0,73	0,74	0,65	0,70
311[37]	TECHNIK TELEKOMUNIKACJI	12	0,43	0,48	0,81	0,50	0,66	0,62	0,64
311[45]	TECHNIK DROGOWNICTWA	14	0,62	0,71	0,74	0,67	0,59	0,66	0,63
311[50]	TECHNIK MECHATRONIK	191	0,53	0,55	0,72	0,56	0,70	0,70	0,70
311[52]	TECHNIK POJAZDÓW SAMOCHODOWYCH	162	0,59	0,73	0,88	0,68	0,68	0,68	0,68
312[01]	TECHNIK INFORMATYK	504	0,60	0,66	0,62	0,63	0,67	0,67	0,67
312[02]	TECHNIK TELEINFORMATYK	37	0,51	0,74	0,86	0,65	0,67	0,64	0,66
313[01]	FOTOTECHNIK	15	0,67	0,59	0,65	0,63	0,78	0,72	0,78
314[02]	TECHNIK ŻEGLUGI ŚRÓDLĄDOWEJ	11	0,45	0,65	0,74	0,56	0,62	0,65	0,64
315[01]	TECHNIK BEZPIECZEŃSTWA I HIGIENY PRACY	9	0,69	0,89	0,90	0,80	0,74	0,86	0,80
321[01]	TECHNIK HODOWCA KONI	3	0,62	0,65	0,80	0,65	0,57	0,73	0,65
321[02]	TECHNIK LEŚNIK	48	0,61	0,76	0,68	0,66	0,65	0,66	0,66
321[05]	TECHNIK ROLNIK	104	0,72	0,71	0,78	0,72	0,72	0,73	0,72
321[07]	TECHNIK ARCHITEKTURY KRAJOBRAZU	124	0,71	0,69	0,71	0,70	0,65	0,63	0,64
321[09]	TECHNIK TECHNOLOGII ŻYWNOŚCI	46	0,48	0,56	0,82	0,55	0,63	0,68	0,66
321[10]	TECHNIK ŻYWIENIA I GOSPODARSTWA DOMOWEGO	70	0,60	0,64	0,73	0,64	0,59	0,66	0,62
322[01]	ASYSTENTKA STOMATOLOGICZNA	29	0,77	0,75	0,68	0,74	0,70	0,76	0,73
322[06]	RATOWNIK MEDYCZNY	13	0,52	0,66	0,64	0,58	0,72	0,70	0,71
322[10]	TECHNIK FARMACEUTYCZNY	125	0,71	0,78	0,85	0,75	0,72	0,72	0,72
322[12]	TECHNIK MASAŻYSTA	78	0,52	0,69	0,76	0,63	0,64	0,69	0,67
322[14]	TECHNIK WETERYNARII	32	0,72	0,59	0,86	0,70	0,69	0,69	0,69
322[15]	TERAPEUTA ZAJĘCIOWY	8	0,63	0,63	0,58	0,62	0,73	0,70	0,71
322[21]	OPIEKUNKA DZIECIĘCA	21	0,63	0,77	0,56	0,67	0,68	0,68	0,68
341[01]	TECHNIK AGROBIZNESU	96	0,60	0,71	0,67	0,66	0,67	0,66	0,66
341[02]	TECHNIK EKONOMISTA	492	0,74	0,79	0,66	0,75	0,79	0,75	0,77
341[03]	TECHNIK HANDLOWIEC	180	0,68	0,66	0,88	0,69	0,72	0,70	0,71
341[04]	TECHNIK HOTELARSTWA	187	0,69	0,77	0,80	0,74	0,62	0,66	0,64
341[05]	TECHNIK OBSŁUGI TURYSTYCZNEJ	126	0,70	0,71	0,56	0,68	0,66	0,65	0,66
341[07]	TECHNIK ORGANIZACJI USŁUG GASTRONOMICZNYCH	143	0,54	0,62	0,58	0,58	0,65	0,65	0,65
342[01]	TECHNIK ORGANIZACJI REKLAMY	30	0,60	0,74	0,61	0,66	0,76	0,73	0,75
342[02]	TECHNIK SPEDYTOR	47	0,78	0,81	0,88	0,80	0,72	0,74	0,73
342[04]	TECHNIK LOGISTYK	161	0,70	0,70	0,93	0,74	0,63	0,63	0,63
343[01]	TECHNIK ADMINISTRACJI	246	0,66	0,77	0,57	0,68	0,75	0,77	0,76
346[03]	OPIEKUNKA ŚRODOWISKOWA	7	0,88	0,83	0,86	0,86	0,84	0,96	0,90
346[04]	OPIEKUN W DOMU POMOCY SPOŁECZNEJ	52	0,66	0,74	0,73	0,70	0,81	0,87	0,84
412[01]	TECHNIK RACHUNKOWOŚCI	23	0,62	0,54	0,72	0,59	0,83	0,81	0,82
419[01]	TECHNIK PRAC BIUROWYCH	29	0,66	0,77	0,63	0,69	0,70	0,73	0,72
512[01]	KELNER	1	0,78	0,67	0,67	0,72	0,60	0,80	0,70
513[02]	OPIEKUN MEDYCZNY	145	0,82	0,74	0,84	0,80	0,72	0,76	0,74
514[02]	TECHNIK USŁUG FRYZJERSKICH	70	0,59	0,58	0,65	0,59	0,60	0,67	0,64
514[03]	TECHNIK USŁUG KOSMETYCZNYCH	137	0,52	0,67	0,72	0,61	0,65	0,70	0,68
515[01]	TECHNIK OCHRONY FIZYCZNEJ OSÓB I MIENIA	25	0,62	0,64	0,59	0,62	0,62	0,71	0,67
	RAZEM	4633	0,64	0,69	0,72	0,67	0,69	0,70	0,69

9. ŁATWOŚĆ EGZAMINU PISEMNEGO**W SZKOLE POLICEALNEJ****W WOJEWÓDZTWIE OPOLSKIM**

kod zawodu	nazwa zawodu	przy- stapili	CZĘŚĆ I				CZĘŚĆ II		
			obszar 1	obszar 2	obszar 3	średnia	obszar 1	obszar 2	średnia
311[04]	TECHNIK BUDOWNICTWA	1	0,77	0,67	0,67	0,72	0,90	0,80	0,85
311[08]	TECHNIK ELEKTRYK	3	0,76	0,68	0,80	0,74	0,73	0,83	0,78
311[20]	TECHNIK MECHANIK	1	0,52	0,53	1,00	0,58	0,80	0,80	0,80
311[52]	TECHNIK POJAZDÓW SAMOCHODOWYCH	4	0,50	0,54	0,75	0,55	0,80	0,78	0,79
312[01]	TECHNIK INFORMATYK	44	0,62	0,67	0,59	0,64	0,72	0,74	0,73
313[01]	FOTOTECHNIK	15	0,67	0,59	0,65	0,63	0,78	0,72	0,78
315[01]	TECHNIK BEZPIECZEŃSTWA I HIGIENY PRACY	9	0,69	0,89	0,90	0,80	0,74	0,86	0,80
321[05]	TECHNIK ROLNIK	78	0,72	0,71	0,80	0,73	0,73	0,74	0,74
322[01]	ASYSTENTKA STOMATOLOGICZNA	29	0,77	0,75	0,68	0,74	0,70	0,76	0,73
322[06]	RATOWNIK MEDYCZNY	13	0,52	0,66	0,64	0,58	0,72	0,70	0,71
322[10]	TECHNIK FARMACEUTYCZNY	125	0,71	0,78	0,85	0,75	0,72	0,72	0,72
322[12]	TECHNIK MASAŻYSTA	78	0,52	0,69	0,76	0,63	0,64	0,69	0,67
322[14]	TECHNIK WETERYNARII	15	0,74	0,69	0,89	0,75	0,75	0,75	0,75
322[15]	TERAPEUTA ZAJĘCIOWY	8	0,63	0,63	0,58	0,62	0,73	0,70	0,71
322[21]	OPIEKUNKA DZIECIĘCA	21	0,63	0,77	0,56	0,67	0,68	0,68	0,68
341[01]	TECHNIK AGROBIZNESU	11	0,71	0,77	0,71	0,74	0,83	0,72	0,77
341[02]	TECHNIK EKONOMISTA	15	0,73	0,72	0,68	0,72	0,72	0,78	0,75
341[04]	TECHNIK HOTELARSTWA	27	0,71	0,77	0,80	0,75	0,70	0,74	0,72
341[05]	TECHNIK OBSŁUGI TURYSTYCZNEJ	2	0,75	0,53	0,72	0,68	0,75	0,85	0,80
342[01]	TECHNIK ORGANIZACJI REKLAMY	30	0,60	0,74	0,61	0,66	0,76	0,73	0,75
342[02]	TECHNIK SPEDYTOR	1	0,77	0,56	0,88	0,72	0,50	0,60	0,55
342[04]	TECHNIK LOGISTYK	12	0,75	0,73	0,95	0,78	0,72	0,70	0,71
343[01]	TECHNIK ADMINISTRACJI	246	0,66	0,77	0,57	0,68	0,75	0,77	0,76
346[03]	OPIEKUNKA ŚRODOWISKOWA	7	0,88	0,83	0,86	0,86	0,84	0,96	0,90
346[04]	OPIEKUN W DOMU POMOCY SPOŁECZNEJ	52	0,66	0,74	0,73	0,70	0,81	0,87	0,84
412[01]	TECHNIK RACHUNKOWOŚCI	23	0,62	0,54	0,72	0,59	0,83	0,81	0,82
419[01]	TECHNIK PRAC BIUROWYCH	29	0,66	0,77	0,63	0,69	0,70	0,73	0,72
513[02]	OPIEKUN MEDYCZNY	145	0,82	0,74	0,84	0,80	0,72	0,76	0,74
514[02]	TECHNIK USŁUG FRYZJERSKICH	36	0,62	0,57	0,68	0,61	0,64	0,68	0,66
514[03]	TECHNIK USŁUG KOSMETYCZNYCH	137	0,52	0,67	0,72	0,61	0,65	0,70	0,68
515[01]	TECHNIK OCHRONY FIZYCZNEJ OSÓB I MIENIA	25	0,62	0,64	0,59	0,62	0,62	0,71	0,67
	RAZEM	1242	0,67	0,72	0,71	0,69	0,72	0,74	0,73

10. ŁATWOŚĆ EGZAMINU PISEMNEGO**W TECHNIKUM****W WOJEWÓDZTWIE OPOLSKIM**

kod zawodu	nazwa zawodu	przy- stąpił	CZĘŚĆ I				CZĘŚĆ II		
			obszar 1	obszar 2	obszar 3	średnia	obszar 1	obszar 2	średnia
311[02]	TECHNIK ANALITYK	9	0,58	0,70	0,79	0,65	0,62	0,73	0,68
311[04]	TECHNIK BUDOWNICTWA	234	0,66	0,75	0,76	0,71	0,67	0,69	0,68
311[07]	TECHNIK ELEKTRONIK	51	0,55	0,46	0,81	0,56	0,70	0,68	0,69
311[08]	TECHNIK ELEKTRYK	69	0,53	0,59	0,58	0,56	0,66	0,66	0,66
311[20]	TECHNIK MECHANIK	234	0,54	0,55	0,86	0,58	0,67	0,66	0,67
311[22]	TECHNIK MECHANIZACJI ROLNICTWA	49	0,64	0,59	0,56	0,61	0,60	0,55	0,58
311[24]	TECHNIK OCHRONY ŚRODOWISKA	25	0,61	0,66	0,81	0,65	0,56	0,66	0,61
311[30]	TECHNIK TECHNOLOGII CERAMICZNEJ	5	0,55	0,78	0,63	0,66	0,80	0,72	0,76
311[31]	TECHNIK TECHNOLOGII CHEMICZNEJ	14	0,58	0,57	0,65	0,59	0,59	0,58	0,58
311[32]	TECHNIK TECHNOLOGII DREWNA	10	0,84	0,72	0,83	0,80	0,84	0,68	0,76
311[37]	TECHNIK TELEKOMUNIKACJI	12	0,43	0,48	0,81	0,50	0,66	0,62	0,64
311[45]	TECHNIK DROGOWNICTWA	14	0,62	0,71	0,74	0,67	0,59	0,66	0,63
311[50]	TECHNIK MECHATRONIK	191	0,53	0,55	0,72	0,56	0,70	0,70	0,70
311[52]	TECHNIK POJAZDÓW SAMOCHODOWYCH	139	0,59	0,73	0,88	0,68	0,67	0,66	0,67
312[01]	TECHNIK INFORMATYK	460	0,60	0,66	0,62	0,63	0,67	0,67	0,67
312[02]	TECHNIK TELEINFORMATYK	37	0,51	0,74	0,86	0,65	0,67	0,64	0,66
314[00]	TECHNIK ŻEGLUGI ŚRÓDLĄDOWEJ	11	0,45	0,65	0,74	0,56	0,62	0,65	0,64
321[01]	TECHNIK HODOWCA KONI	3	0,62	0,65	0,80	0,65	0,57	0,73	0,65
321[02]	TECHNIK LEŚNIK	48	0,61	0,76	0,68	0,66	0,65	0,66	0,66
321[05]	TECHNIK ROLNIK	26	0,70	0,72	0,72	0,71	0,68	0,68	0,68
321[07]	TECHNIK ARCHITEKTURY KRAJOBRAZU	124	0,71	0,69	0,71	0,70	0,65	0,63	0,64
321[09]	TECHNIK TECHNOLOGII ŻYWNOŚCI TECHNIK ŻYWIENIA I GOSPODARSTWA DOMOWEGO	60	0,60	0,65	0,75	0,64	0,60	0,65	0,63
322[14]	TECHNIK WETERYNARII	17	0,70	0,51	0,82	0,65	0,64	0,63	0,63
341[01]	TECHNIK AGROBIZNESU	85	0,59	0,70	0,67	0,65	0,65	0,65	0,65
341[02]	TECHNIK EKONOMISTA	477	0,74	0,79	0,66	0,75	0,80	0,75	0,77
341[03]	TECHNIK HANDLOWIEC	174	0,68	0,66	0,88	0,69	0,72	0,69	0,71
341[04]	TECHNIK HOTELARSTWA	160	0,69	0,77	0,80	0,74	0,60	0,65	0,62
341[05]	TECHNIK OBSŁUGI TURYSTYCZNEJ TECHNIK ORGANIZACJI USŁUG GASTRONOMICZNYCH	143	0,54	0,62	0,58	0,58	0,65	0,65	0,65
342[02]	TECHNIK SPEDYTOR	46	0,78	0,81	0,88	0,81	0,73	0,74	0,73
342[04]	TECHNIK LOGISTYK	149	0,70	0,70	0,93	0,73	0,62	0,62	0,62
512[01]	KELNER	1	0,78	0,67	0,67	0,72	0,60	0,80	0,70
514[02]	TECHNIK USŁUG FRYZJERSKICH	33	0,55	0,58	0,61	0,57	0,57	0,67	0,62
	RAZEM	3280	0,63	0,68	0,73	0,66	0,68	0,68	0,68

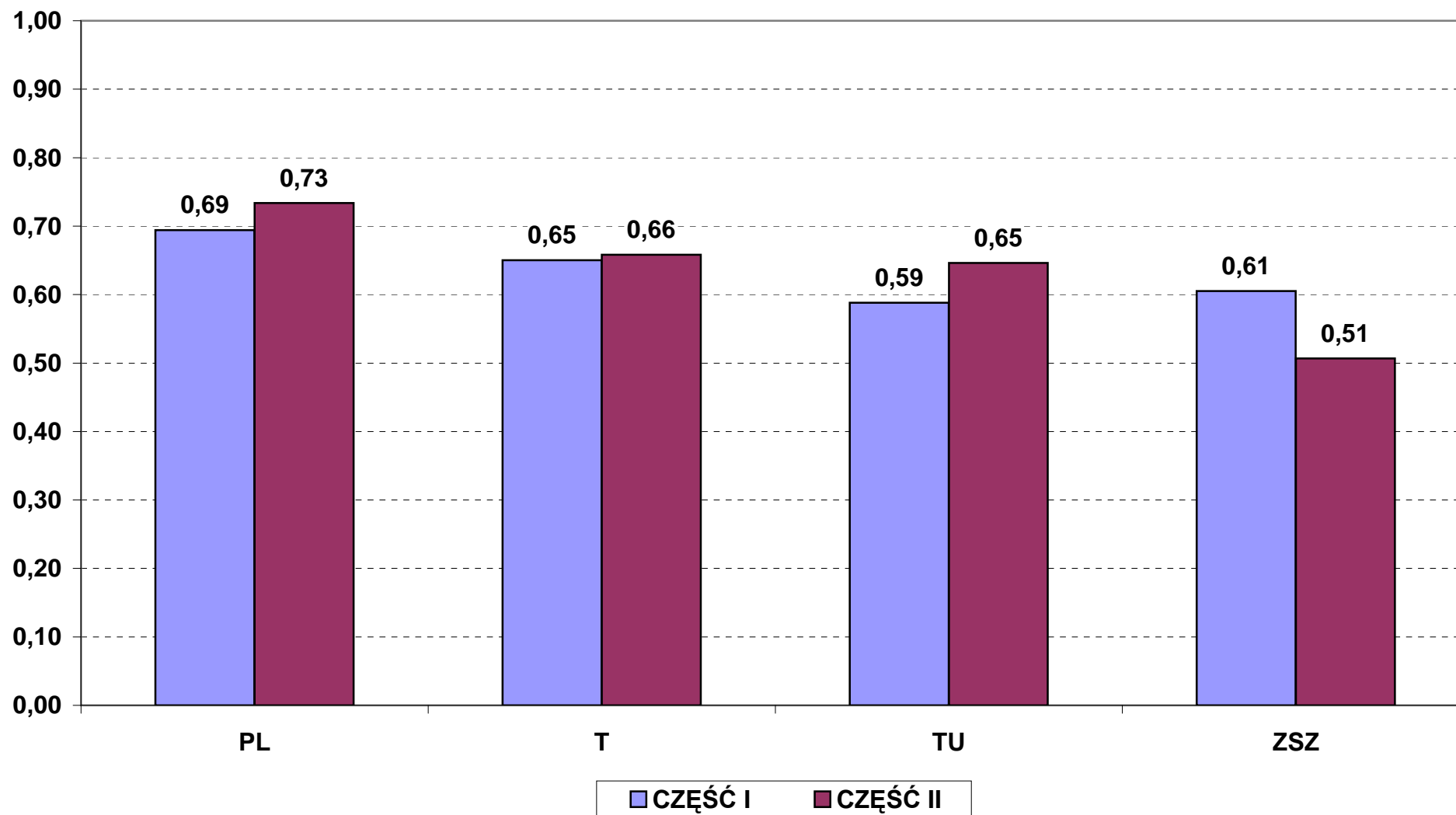
11. ŁATWOŚĆ EGZAMINU PISEMNEGO**W TECHNIKUM UZUPEŁNIAJĄCYM****W WOJEWÓDZTWIE OPOLSKIM**

kod zawodu	nazwa zawodu	przy- stapili	CZĘŚĆ I				CZĘŚĆ II		
			obszar 1	obszar 2	obszar 3	średnia	obszar 1	obszar 2	średnia
311[04]	TECHNIK BUDOWNICTWA	28	0,63	0,62	0,73	0,65	0,61	0,66	0,63
311[07]	TECHNIK ELEKTRONIK	4	0,64	0,45	0,88	0,61	0,75	0,73	0,74
311[08]	TECHNIK ELEKTRYK	16	0,58	0,68	0,68	0,64	0,71	0,74	0,73
311[20]	TECHNIK MECHANIK	22	0,55	0,48	0,84	0,56	0,61	0,75	0,68
311[32]	TECHNIK TECHNOLOGII DREWNA	5	0,63	0,50	0,73	0,60	0,54	0,60	0,57
311[52]	TECHNIK POJAZDÓW SAMOCHODOWYCH	19	0,64	0,79	0,91	0,73	0,72	0,77	0,74
321[10]	TECHNIK ŻYWIENIA I GOSPODARSTWA DOMOWEGO	10	0,59	0,59	0,61	0,59	0,51	0,68	0,60
341[03]	TECHNIK HANDLOWIEC	6	0,62	0,62	0,86	0,65	0,82	0,82	0,82
514[02]	TECHNIK USŁUG FRYZJERSKICH	1	0,54	0,63	0,80	0,60	0,40	0,70	0,55
	RAZEM	111	0,60	0,62	0,78	0,63	0,64	0,72	0,68

12. ŁATWOŚĆ EGZAMINU PISEMNEGO**W ZASADNICZEJ SZKOLE ZAWODOWEJ****W WOJEWÓDZTWIE OPOLSKIM**

kod zawodu	nazwa zawodu	przy- stapili	CZĘŚĆ I				CZĘŚĆ II		
			obszar 1	obszar 2	obszar 3	średnia	obszar 1	obszar 2	średnia
512[05]	KUCHARZ MAŁEJ GASTRONOMII	244	0,54	0,56	0,55	0,55	0,43	0,51	0,47
514[01]	FRYZJER	10	0,63	0,66	0,60	0,64	0,43	0,54	0,49
522[01]	SPRZEDAWCA	419	0,65	0,63	0,75	0,65	0,51	0,56	0,54
613[01]	ROLNIK	4	0,72	0,64	0,68	0,68	0,38	0,40	0,39
621[01]	OGRODNIK	9	0,53	0,51	0,38	0,50	0,28	0,46	0,37
712[06]	MURARZ	18	0,43	0,50	0,67	0,49	0,44	0,42	0,43
713[02]	MONTER INSTALACJI I URZĄDZEŃ SANITARNYCH	8	0,51	0,68	0,66	0,58	0,43	0,39	0,41
714[01]	MALARZ - TAPECIARZ	10	0,52	0,51	0,62	0,53	0,46	0,49	0,48
714[03]	LAKIERNIK	1	0,52	0,31	0,88	0,52	0,40	0,80	0,60
721[03]	BLACHARZ SAMOCHODOWY	1	0,78	0,60	1,00	0,74	0,50	0,90	0,70
722[02]	OPERATOR OBRABIAREK SKRAWAJĄCYCH	12	0,54	0,60	0,60	0,58	0,54	0,64	0,59
722[03]	ŚLUSARZ	123	0,66	0,58	0,74	0,65	0,53	0,57	0,55
723[02]	MECHANIK - MONTER MASZYN I URZĄDZEŃ	20	0,61	0,69	0,73	0,66	0,49	0,53	0,51
723[03]	MECHANIK - OPERATOR POJAZDÓW I MASZYN ROLNICZYCH	13	0,72	0,62	0,78	0,68	0,41	0,46	0,43
723[04]	MECHANIK POJAZDÓW SAMOCHODOWYCH	91	0,58	0,64	0,74	0,63	0,47	0,53	0,50
724[01]	ELEKTRYK	28	0,47	0,55	0,60	0,52	0,53	0,55	0,54
724[02]	ELEKTROMECHANIK POJAZDÓW SAMOCHODOWYCH	31	0,62	0,62	0,81	0,65	0,51	0,59	0,55
724[05]	ELEKTROMECHANIK	8	0,56	0,54	0,56	0,55	0,51	0,55	0,53
725[01]	MONTER - ELEKTRONIK	8	0,75	0,72	0,92	0,77	0,68	0,70	0,69
725[03]	MONTER - MECHATRONIK	13	0,58	0,53	0,72	0,58	0,66	0,71	0,68
731[01]	MECHANIK AUTOMATYKI PRZEMYSŁOWEJ I URZĄDZEŃ PRECYZYJNYCH	1	0,43	0,35	0,43	0,40	0,30	0,30	0,30
741[01]	CUKIERNIK	4	0,39	0,39	0,71	0,43	0,15	0,40	0,28
741[02]	PIEKARZ	1	0,40	0,39	0,14	0,36	0,10	0,20	0,15
741[03]	RZEŹNIK - WĘDLINIARZ	2	0,82	0,77	0,78	0,79	0,70	0,65	0,68
742[01]	STOLARZ	15	0,57	0,43	0,59	0,51	0,29	0,46	0,37
743[01]	KRAWIEC	3	0,40	0,44	0,50	0,42	0,37	0,43	0,40
913[01]	PRACOWNIK POMOCNICZY OBSŁUGI HOTELOWEJ	5	0,59	0,84	0,90	0,69	0,68	0,69	0,68
	RAZEM	1102	0,60	0,60	0,69	0,61	0,49	0,54	0,51

Łatwość etapu pisemnego w woj. dolnośląskim według części etapu i typów szkół



Łatwość etapu pisemnego w woj. opolskim według części etapu i typów szkół

