

#### 4. Łatwość etapu pisemnego

W tabelach w tej części wskaźniki łatwości obszarów i części etapu pisemnego w poszczególnych zawodach, w układzie typów szkół i województw.

Na wykresach w tej części przedstawiono wskaźniki łatwości w typach szkół i województwach (bez rozbicia na zawody).

W tabelach ujęto wszystkich zdających, których szkoły macierzyste znajdują się w zasięgu OKE we Wrocławiu, zarówno zdających po raz pierwszy, jak i poprawiających niezdane egzaminy (etapy).

Nie ujęto finalistów i laureatów olimpiad.

#### 4. Łatwość etapu pisemnego

Tabele:

1. ŁATWOŚĆ ETAPU PISEMNEGO W ZAWODACH TECHNIKUM I SZKOŁY POLICEALNEJ W OKRĘGU OKE WE WROCŁAWIU
2. ŁATWOŚĆ ETAPU PISEMNEGO W ZASADNICZEJ SZKOLE ZAWODOWEJ W OKRĘGU OKE WE WROCŁAWIU
3. ŁATWOŚĆ ETAPU PISEMNEGO W ZAWODACH TECHNIKUM I SZKOŁY POLICEALNEJ W WOJEWÓDZTWIE DOLNOŚLĄSKIM
4. ŁATWOŚĆ EGZAMINU PISEMNEGO W SZKOLE POLICEALNEJ W WOJEWÓDZTWIE DOLNOŚLĄSKIM
5. ŁATWOŚĆ ETAPU PISEMNEGO W TECHNIKUM W WOJEWÓDZTWIE DOLNOŚLĄSKIM
6. ŁATWOŚĆ ETAPU PISEMNEGO W TECHNIKUM UZUPEŁNIAJĄCYM W WOJEWÓDZTWIE DOLNOŚLĄSKIM
7. ŁATWOŚĆ ETAPU PISEMNEGO W ZASADNICZEJ SZKOLE ZAWODOWEJ W WOJEWÓDZTWIE DOLNOŚLĄSKIM
  
8. ŁATWOŚĆ ETAPU PISEMNEGO W ZAWODACH TECHNIKUM I SZKOŁY POLICEALNEJ W WOJEWÓDZTWIE OPOLSKIM
9. ŁATWOŚĆ EGZAMINU PISEMNEGO W SZKOLE POLICEALNEJ W WOJEWÓDZTWIE OPOLSKIM
10. ŁATWOŚĆ EGZAMINU PISEMNEGO W TECHNIKUM W WOJEWÓDZTWIE OPOLSKIM
11. ŁATWOŚĆ EGZAMINU PISEMNEGO W TECHNIKUM UZUPEŁNIAJĄCYM W WOJEWÓDZTWIE OPOLSKIM
12. ŁATWOŚĆ EGZAMINU PISEMNEGO W ZASADNICZEJ SZKOLE ZAWODOWEJ W WOJEWÓDZTWIE OPOLSKIM

Wykresy:

- Łatwość etapu pisemnego w woj. dolnośląskim według części etapu i typów szkół
- Łatwość etapu pisemnego w woj. opolskim według części etapu i typów szkół

## 1. ŁATWOŚĆ ETAPU PISEMNEGO

## W ZAWODACH TECHNIKUM I SZKOŁY POLICEALNEJ

## W OKRĘGU OKE WE WROCŁAWIU

kod zawodu	nazwa zawodu	przy-sta-pili	CZĘŚĆ I				CZĘŚĆ II		
			obszar 1	obszar 2	obszar 3	średnia	obszar 1	obszar 2	średnia
311[02]	TECHNIK ANALITYK	1	0,43	0,40	0,60	0,44	0,78	0,64	0,70
311[04]	TECHNIK BUDOWNICTWA	473	0,70	0,72	0,78	0,72	0,79	0,83	0,81
311[06]	TECHNIK DRÓG I MOSTÓW KOLEJOWYCH	6	0,75	0,65	0,70	0,71	0,83	0,82	0,83
311[07]	TECHNIK ELEKTRONIK	561	0,61	0,57	0,77	0,62	0,81	0,83	0,82
311[08]	TECHNIK ELEKTRYK	340	0,56	0,59	0,62	0,58	0,79	0,79	0,79
311[10]	TECHNIK GEODETA	84	0,62	0,72	0,62	0,65	0,85	0,86	0,86
311[15]	TECHNIK GÓRNICTWA PODZIEMNEGO	28	0,49	0,47	0,53	0,49	0,76	0,79	0,78
311[20]	TECHNIK MECHANIK	1103	0,56	0,59	0,75	0,60	0,75	0,78	0,77
311[22]	TECHNIK MECHANIZACJI ROLNICTWA	63	0,66	0,48	0,80	0,62	0,72	0,69	0,71
311[24]	TECHNIK OCHRONY ŚRODOWISKA	186	0,70	0,65	0,55	0,66	0,77	0,80	0,79
311[28]	TECHNIK POLIGRAF	20	0,53	0,66	0,67	0,60	0,73	0,75	0,74
311[30]	TECHNIK TECHNOLOGII CERAMICZNEJ	14	0,63	0,62	0,77	0,65	0,77	0,84	0,81
311[32]	TECHNIK TECHNOLOGII DREWNA	64	0,74	0,80	0,83	0,78	0,80	0,85	0,83
311[34]	TECHNIK TECHNOLOGII ODZIEŻY	58	0,71	0,59	0,78	0,67	0,78	0,79	0,78
311[37]	TECHNIK TELEKOMUNIKACJI	221	0,49	0,51	0,67	0,53	0,80	0,80	0,80
311[39]	TECHNIK URZĄDZEŃ SANITARNYCH	26	0,58	0,51	0,57	0,56	0,87	0,83	0,85
311[45]	TECHNIK DROGOWNICTWA	32	0,73	0,70	0,84	0,74	0,88	0,89	0,89
311[50]	TECHNIK MECHATRONIK	121	0,54	0,49	0,58	0,52	0,76	0,77	0,76
311[97]	TECHNIK URZĄDZEŃ I SYSTEMÓW ENERGII ODNAWIALNEJ	7	0,70	0,70	0,46	0,66	0,76	0,84	0,81
312[01]	TECHNIK INFORMATYK	839	0,53	0,62	0,80	0,60	0,85	0,84	0,84
312[02]	TECHNIK TELEINFORMATYK	9	0,37	0,41	0,38	0,39	0,67	0,72	0,69
313[01]	FOTOTECHNIK	51	0,82	0,73	0,92	0,80	0,86	0,89	0,88
313[06]	ASYSTENT OPERATORA DŹWIĘKU	24	0,71	0,66	0,62	0,68	0,89	0,86	0,87
314[02]	TECHNIK ŻEGLUGI ŚRÓDLĄDOWEJ	35	0,55	0,55	0,89	0,58	0,73	0,79	0,76
315[01]	TECHNIK BEZPIECZEŃSTWA I HIGIENY PRACY	53	0,76	0,75	0,78	0,76	0,87	0,90	0,88
321[01]	TECHNIK HODOWCA KONI	47	0,85	0,80	0,88	0,84	0,79	0,85	0,82
321[02]	TECHNIK LEŚNIK	141	0,77	0,58	0,71	0,70	0,78	0,85	0,82
321[03]	TECHNIK OGRODNIK	18	0,70	0,68	0,81	0,71	0,78	0,83	0,81
321[05]	TECHNIK ROLNIK	221	0,63	0,56	0,48	0,59	0,81	0,84	0,83
321[07]	TECHNIK ARCHITEKTURY KRAJOBRAZU	227	0,70	0,66	0,86	0,71	0,79	0,82	0,81
321[09]	TECHNIK TECHNOLOGII ŻYWNOŚCI	118	0,52	0,67	0,90	0,64	0,76	0,75	0,76
321[10]	TECHNIK ŻYWIENIA I GOSPODARSTWA DOMOWEGO	537	0,72	0,64	0,80	0,70	0,77	0,77	0,77
322[01]	ASYSTENTKA STOMATOLOGICZNA	17	0,80	0,86	0,78	0,81	0,93	0,96	0,95
322[03]	HIGIENISTKA STOMATOLOGICZNA	16	0,66	0,58	0,79	0,66	0,85	0,85	0,85
322[06]	RATOWNIK MEDYCZNY	128	0,77	0,75	0,83	0,77	0,87	0,86	0,87
322[10]	TECHNIK FARMACEUTYCZNY	322	0,68	0,68	0,88	0,70	0,89	0,89	0,89
322[12]	TECHNIK MASAŻYSTA	183	0,71	0,75	0,80	0,73	0,85	0,84	0,84
322[14]	TECHNIK WETERYNARII	83	0,65	0,66	0,69	0,66	0,80	0,84	0,82
322[15]	TERAPEUTA ZAJĘCIOWY	59	0,69	0,73	0,78	0,71	0,79	0,82	0,81
322[17]	PROTETYK SŁUCHU	27	0,76	0,80	0,74	0,78	0,94	0,93	0,94
322[19]	TECHNIK ELEKTORADIOLOG	20	0,65	0,59	0,72	0,64	0,89	0,84	0,87
322[21]	OPIEKUNKA DZIECIĘCA	25	0,71	0,62	0,77	0,69	0,85	0,80	0,82
341[01]	TECHNIK AGROBIZNESU	427	0,69	0,54	0,66	0,62	0,78	0,80	0,79
341[02]	TECHNIK EKONOMISTA	1841	0,68	0,71	0,71	0,70	0,83	0,88	0,86
341[03]	TECHNIK HANDLOWIEC	769	0,67	0,65	0,82	0,67	0,79	0,81	0,80
341[04]	TECHNIK HOTELARSTWA	730	0,57	0,65	0,79	0,62	0,83	0,84	0,84
341[05]	TECHNIK OBSŁUGI TURYSTYCZNEJ	343	0,66	0,67	0,66	0,66	0,82	0,82	0,82
341[07]	TECHNIK ORGANIZACJI USŁUG GASTRONOMICZNYCH	415	0,47	0,67	0,52	0,56	0,78	0,80	0,80
342[01]	TECHNIK ORGANIZACJI REKLAMY	167	0,61	0,80	0,74	0,69	0,84	0,86	0,85
342[02]	TECHNIK SPEDYTOR	112	0,67	0,76	0,87	0,73	0,83	0,83	0,83
342[04]	TECHNIK LOGISTYK	147	0,76	0,83	0,70	0,78	0,87	0,84	0,85
343[01]	TECHNIK ADMINISTRACJI	675	0,61	0,73	0,55	0,64	0,88	0,88	0,88
346[02]	ASYSTENT OSOBY NIEPEŁNOSPRAWNEJ	23	0,72	0,74	0,75	0,74	0,85	0,82	0,83
346[03]	OPIEKUNKA ŚRODOWISKOWA	144	0,74	0,83	0,79	0,79	0,85	0,83	0,84

346[04]	OPIEKUN W DOMU POMOCY SPOŁECZNEJ	174	0,79	0,82	0,82	0,81	0,88	0,83	0,85
348[02]	TECHNIK ARCHIWISTA	1	0,79	0,73	1,00	0,80	1,00	0,82	0,90
348[03]	TECHNIK INFORMACJI NAUKOWEJ	13	0,62	0,38	0,44	0,51	0,89	0,83	0,85
412[01]	TECHNIK RACHUNKOWOŚCI	77	0,53	0,52	0,48	0,52	0,88	0,91	0,90
419[01]	TECHNIK PRAC BIUROWYCH	83	0,66	0,73	0,78	0,70	0,86	0,83	0,84
421[01]	TECHNIK USŁUG POCZTOWYCH I TELEKOMUNIKACYJNYCH	24	0,66	0,63	0,80	0,67	0,83	0,83	0,83
512[02]	KUCHARZ	90	0,59	0,62	0,66	0,61	0,80	0,76	0,78
514[02]	TECHNIK USŁUG FRYZJERSKICH	160	0,73	0,78	0,75	0,75	0,84	0,82	0,83
514[03]	TECHNIK USŁUG KOSMETYCZNYCH	742	0,74	0,70	0,75	0,73	0,86	0,86	0,86
515[01]	TECHNIK OCHRONY FIZYCZNEJ OSÓB I MIENIA	278	0,70	0,78	0,69	0,73	0,85	0,82	0,83
712[07]	RENOWATOR ZABYTKÓW ARCHITEKTURY	11	0,57	0,70	0,61	0,62	0,75	0,79	0,77
SUMA		14054	0,64	0,66	0,73	0,66	0,82	0,83	0,83

**2. ŁATWOŚĆ ETAPU PISEMNEGO**  
W ZASADNICZEJ SZKOLE ZAWODOWEJ  
W OKRĘGU OKE WE WROCŁAWIU

kod zawodu	nazwa zawodu	przy- stąpił	CZĘŚĆ I				CZĘŚĆ II		
			obszar 1	obszar 2	obszar 3	średnia	obszar 1	obszar 2	średnia
512[05]	KUCHARZ MAŁEJ GASTRONOMII	962	0,43	0,53	0,75	0,54	0,68	0,63	0,65
514[01]	FRYZJER	36	0,70	0,74	0,80	0,73	0,76	0,73	0,74
522[01]	SPRZEDAWCA	1268	0,76	0,70	0,85	0,74	0,70	0,67	0,68
613[01]	ROLNIK	15	0,56	0,57	0,61	0,57	0,66	0,73	0,70
621[01]	OGRODNIK	34	0,53	0,49	0,62	0,53	0,61	0,49	0,54
711[04]	KAMIENIARZ	9	0,37	0,62	0,52	0,47	0,58	0,70	0,64
712[01]	BETONIARZ - ZBROJARZ	8	0,68	0,65	0,69	0,67	0,67	0,63	0,64
712[04]	MONTER KONSTRUKCJI BUDOWLANYCH	1	0,46	0,31	0,50	0,42	0,56	0,36	0,45
712[06]	MURARZ	78	0,49	0,44	0,58	0,49	0,59	0,59	0,59
713[01]	DEKARZ	3	0,68	0,85	0,78	0,75	0,59	0,79	0,70
713[02]	MONTER INSTALACJI I URZĄDZEŃ SANITARNYCH	53	0,69	0,67	0,81	0,71	0,70	0,69	0,69
713[03]	MONTER SIECI KOMUNALNYCH	3	0,52	0,60	0,67	0,57	0,74	0,64	0,68
713[05]	POSADZKARZ	9	0,50	0,53	0,71	0,54	0,53	0,52	0,52
714[01]	MALARZ - TAPECIARZ	100	0,66	0,61	0,80	0,66	0,65	0,65	0,65
714[03]	LAKIERNIK	9	0,38	0,51	0,64	0,44	0,53	0,53	0,53
721[01]	BLACHARZ	11	0,53	0,52	0,68	0,55	0,74	0,69	0,71
721[03]	BLACHARZ SAMOCHODOWY	41	0,61	0,49	0,77	0,58	0,65	0,60	0,62
722[02]	OPERATOR OBRABIAREK SKRAWAJĄCYCH	49	0,63	0,55	0,69	0,60	0,68	0,68	0,68
722[03]	ŚLUSARZ	192	0,61	0,58	0,48	0,58	0,68	0,67	0,67
723[02]	MECHANIK - MONTER MASZYN I URZĄDZEŃ	48	0,63	0,68	0,70	0,66	0,70	0,67	0,68
723[03]	MECHANIK - OPERATOR POJAZDÓW I MASZYN ROLNICZYCH	76	0,59	0,60	0,83	0,63	0,61	0,62	0,62
723[04]	MECHANIK POJAZDÓW SAMOCHODOWYCH	456	0,61	0,66	0,80	0,66	0,69	0,67	0,68
724[01]	ELEKTRYK	148	0,57	0,55	0,55	0,56	0,68	0,67	0,67
724[02]	ELEKTROMECHANIK POJAZDÓW SAMOCHODOWYCH	112	0,65	0,56	0,72	0,63	0,67	0,69	0,68
724[05]	ELEKTROMECHANIK	45	0,56	0,53	0,61	0,56	0,68	0,68	0,68
725[01]	MONTER - ELEKTRONIK	72	0,57	0,58	0,66	0,59	0,69	0,74	0,72
725[02]	MONTER SIECI I URZĄDZEŃ TELEKOMUNIKACYJNYCH	24	0,41	0,56	0,75	0,52	0,91	0,83	0,86
725[03]	MONTER - MECHATRONIK	2	0,66	0,44	0,80	0,60	0,67	0,68	0,68
731[01]	MECHANIK AUTOMATYKI PRZEMYSŁOWEJ I URZĄDZEŃ PRECYZYJNYCH	14	0,46	0,49	0,62	0,48	0,60	0,60	0,60
734[02]	INTROLIGATOR	11	0,36	0,33	0,39	0,35	0,59	0,49	0,53
741[01]	CUKIERNIK	47	0,56	0,46	0,59	0,51	0,62	0,56	0,59
741[02]	PIEKARZ	20	0,57	0,65	0,74	0,62	0,62	0,63	0,63
741[03]	RZEŹNIK - WĘDLINIARZ	9	0,51	0,53	0,84	0,57	0,59	0,53	0,56
742[01]	STOLARZ	75	0,59	0,51	0,64	0,57	0,60	0,55	0,57
743[01]	KRAWIEC	57	0,54	0,43	0,68	0,51	0,70	0,59	0,64
743[03]	TAPICER	1	0,50	0,68	1,00	0,62	0,67	0,82	0,75
744[01]	KALETNIK	4	0,51	0,50	0,68	0,54	0,53	0,68	0,61
825[01]	DRUKARZ	4	0,56	0,47	0,71	0,56	0,81	0,66	0,73
913[01]	PRACOWNIK POMOCNICZY OBSŁUGI HOTELOWEJ	7	0,72	0,82	0,67	0,75	0,44	0,53	0,49
SUMA		4113	0,61	0,61	0,75	0,63	0,68	0,65	0,67

**3. ŁATWOŚĆ ETAPU PISEMNEGO****W ZAWODACH TECHNIKUM I SZKOŁY POLICEALNEJ****W WOJEWÓDZTWIE DOLNOŚLĄSKIM**

kod zawodu	nazwa zawodu	przy- stą-pili	CZĘŚĆ I				CZĘŚĆ II		
			obszar 1	obszar 2	obszar 3	średnia	obszar 1	obszar 2	średnia
311[02]	TECHNIK ANALITYK	1	0,43	0,40	0,60	0,44	0,78	0,64	0,70
311[04]	TECHNIK BUDOWNICTWA	211	0,69	0,72	0,77	0,72	0,79	0,81	0,80
311[06]	TECHNIK DRÓG I MOSTÓW KOLEJOWYCH	6	0,75	0,65	0,70	0,71	0,83	0,82	0,83
311[07]	TECHNIK ELEKTRONIK	338	0,60	0,54	0,77	0,60	0,81	0,82	0,82
311[08]	TECHNIK ELEKTRYK	219	0,53	0,58	0,60	0,56	0,80	0,79	0,79
311[10]	TECHNIK GEODETA	76	0,62	0,71	0,61	0,64	0,85	0,87	0,86
311[15]	TECHNIK GÓRNICTWA PODZIEMNEGO	28	0,49	0,47	0,53	0,49	0,76	0,79	0,78
311[20]	TECHNIK MECHANIK	714	0,55	0,59	0,75	0,59	0,75	0,78	0,76
311[24]	TECHNIK OCHRONY ŚRODOWISKA	125	0,69	0,66	0,55	0,66	0,78	0,80	0,79
311[28]	TECHNIK POLIGRAF	20	0,53	0,66	0,67	0,60	0,73	0,75	0,74
311[30]	TECHNIK TECHNOLOGII CERAMICZNEJ	14	0,63	0,62	0,77	0,65	0,77	0,84	0,81
311[32]	TECHNIK TECHNOLOGII DREWNA	37	0,72	0,76	0,83	0,76	0,78	0,84	0,81
311[34]	TECHNIK TECHNOLOGII ODZIEŻY	49	0,72	0,60	0,79	0,67	0,78	0,78	0,78
311[37]	TECHNIK TELEKOMUNIKACJI	164	0,48	0,51	0,66	0,52	0,80	0,79	0,79
311[39]	TECHNIK URZĄDZEŃ SANITARNYCH	20	0,62	0,55	0,56	0,59	0,90	0,87	0,88
311[45]	TECHNIK DROGOWNICTWA	32	0,73	0,70	0,84	0,74	0,88	0,89	0,89
311[50]	TECHNIK MECHATRONIK	121	0,54	0,49	0,58	0,52	0,76	0,77	0,76
311[97]	TECHNIK URZĄDZEŃ I SYSTEMÓW ENERGII ODNAWIALNEJ	7	0,70	0,70	0,46	0,66	0,76	0,84	0,81
312[01]	TECHNIK INFORMATYK	632	0,53	0,61	0,80	0,60	0,85	0,84	0,84
312[02]	TECHNIK TELEINFORMATYK	9	0,37	0,41	0,38	0,39	0,67	0,72	0,69
313[01]	FOTOTECHNIK	51	0,82	0,73	0,92	0,80	0,86	0,89	0,88
313[06]	ASYSTENT OPERATORA DŹWIĘKU	24	0,71	0,66	0,62	0,68	0,89	0,86	0,87
315[01]	TECHNIK BEZPIECZEŃSTWA I HIGIENY PRACY	35	0,79	0,76	0,78	0,77	0,88	0,90	0,89
321[01]	TECHNIK HODOWCA KONI	47	0,85	0,80	0,88	0,84	0,79	0,85	0,82
321[02]	TECHNIK LEŚNIK	100	0,76	0,56	0,72	0,68	0,80	0,84	0,82
321[03]	TECHNIK OGRODNIK	13	0,72	0,70	0,81	0,73	0,81	0,85	0,83
321[05]	TECHNIK ROLNIK	94	0,65	0,59	0,46	0,60	0,80	0,83	0,82
321[07]	TECHNIK ARCHITEKTURY KRAJOBRAZU	136	0,70	0,65	0,86	0,70	0,78	0,81	0,80
321[09]	TECHNIK TECHNOLOGII ŻYWNOŚCI	58	0,56	0,70	0,90	0,66	0,78	0,76	0,77
321[10]	TECHNIK ŻYWIENIA I GOSPODARSTWA DOMOWEGO	383	0,72	0,64	0,79	0,70	0,78	0,78	0,78
322[01]	ASYSTENKA STOMATOLOGICZNA	17	0,80	0,86	0,78	0,81	0,93	0,96	0,95
322[03]	HIGIENISTKA STOMATOLOGICZNA	16	0,66	0,58	0,79	0,66	0,85	0,85	0,85
322[06]	RATOWNIK MEDYCZNY	128	0,77	0,75	0,83	0,77	0,87	0,86	0,87
322[10]	TECHNIK FARMACEUTYCZNY	222	0,70	0,69	0,89	0,72	0,90	0,90	0,90
322[12]	TECHNIK MASAŻYSTA	127	0,73	0,76	0,81	0,75	0,85	0,85	0,85
322[14]	TECHNIK WETERYNARII	59	0,65	0,65	0,69	0,66	0,80	0,84	0,82
322[15]	TERAPEUTA ZAJĘCIOWY	32	0,69	0,74	0,72	0,71	0,82	0,83	0,83
322[17]	PROTETYK SŁUCHU	27	0,76	0,80	0,74	0,78	0,94	0,93	0,94

322[19]	TECHNIK ELEKTROLOG	19	0,65	0,60	0,73	0,65	0,89	0,85	0,87
322[21]	OPIEKUNKA DZIECIĘCA	15	0,70	0,59	0,73	0,67	0,85	0,82	0,83
341[01]	TECHNIK AGROBIZNESU	309	0,69	0,54	0,66	0,62	0,77	0,79	0,78
341[02]	TECHNIK EKONOMISTA	1246	0,67	0,71	0,71	0,69	0,83	0,88	0,86
341[03]	TECHNIK HANDLOWIEC	559	0,66	0,63	0,81	0,66	0,79	0,79	0,79
341[04]	TECHNIK HOTELARSTWA	602	0,57	0,66	0,78	0,63	0,84	0,85	0,84
341[05]	TECHNIK OBSŁUGI TURYSTYCZNEJ	206	0,65	0,67	0,67	0,66	0,83	0,82	0,82
341[07]	TECHNIK ORGANIZACJI USŁUG GASTRONOMICZNYCH	298	0,46	0,65	0,50	0,55	0,77	0,78	0,78
342[01]	TECHNIK ORGANIZACJI REKLAMY	158	0,61	0,80	0,74	0,69	0,84	0,86	0,85
342[02]	TECHNIK SPEDYTOR	59	0,70	0,77	0,87	0,75	0,85	0,87	0,86
342[04]	TECHNIK LOGISTYK	123	0,77	0,83	0,71	0,78	0,87	0,84	0,85
343[01]	TECHNIK ADMINISTRACJI	520	0,59	0,72	0,55	0,63	0,87	0,87	0,87
346[02]	ASYSTENT OSOBY NIEPEŁNOSPRAWNEJ	1	0,69	0,83	0,82	0,78	0,89	0,82	0,85
346[03]	OPIEKUNKA ŚRODOWISKOWA	72	0,74	0,83	0,79	0,79	0,87	0,84	0,85
346[04]	OPIEKUN W DOMU POMOCY SPOŁECZNEJ	112	0,80	0,83	0,81	0,81	0,88	0,84	0,86
348[02]	TECHNIK ARCHIWISTA	1	0,79	0,73	1,00	0,80	1,00	0,82	0,90
348[03]	TECHNIK INFORMACJI NAUKOWEJ	13	0,62	0,38	0,44	0,51	0,89	0,83	0,85
412[01]	TECHNIK RACHUNKOWOŚCI	62	0,51	0,51	0,47	0,51	0,88	0,91	0,90
419[01]	TECHNIK PRAC BIUROWYCH	71	0,68	0,72	0,78	0,70	0,86	0,82	0,84
421[01]	TECHNIK USŁUG POCZTOWYCH I TELEKOMUNIKACYJNYCH	24	0,66	0,63	0,80	0,67	0,83	0,83	0,83
512[02]	KUCHARZ	77	0,60	0,62	0,67	0,62	0,81	0,77	0,79
514[02]	TECHNIK USŁUG FRYZJERSKICH	107	0,74	0,80	0,76	0,76	0,83	0,81	0,82
514[03]	TECHNIK USŁUG KOSMETYCZNYCH	554	0,73	0,70	0,76	0,73	0,85	0,85	0,85
515[01]	TECHNIK OCHRONY FIZYCZNEJ OSÓB I MIENIA	206	0,69	0,79	0,69	0,73	0,85	0,83	0,83
712[07]	RENOWATOR ZABYTKÓW ARCHITEKTURY	11	0,57	0,70	0,61	0,62	0,75	0,79	0,77
SUMA		9817	0,64	0,66	0,72	0,66	0,82	0,83	0,83

**4. ŁATWOŚĆ EGZAMINU PISEMNEGO**

## W SZKOLE POLICEALNEJ

## W WOJEWÓDZTWIE DOLNOŚLĄSKIM

kod zawodu	nazwa zawodu	przy- stąpił	CZĘŚĆ I				CZĘŚĆ II		
			obszar 1	obszar 2	obszar 3	średnia	obszar 1	obszar 2	średnia
311[04]	TECHNIK BUDOWNICTWA	13	0,76	0,80	0,85	0,79	0,91	0,90	0,91
311[06]	TECHNIK DRÓG I MOSTÓW KOLEJOWYCH	6	0,75	0,65	0,70	0,71	0,83	0,82	0,83
311[07]	TECHNIK ELEKTRONIK	15	0,65	0,59	0,79	0,65	0,86	0,84	0,85
311[08]	TECHNIK ELEKTRYK	47	0,61	0,63	0,57	0,61	0,81	0,84	0,83
311[10]	TECHNIK GEODETA	56	0,65	0,78	0,61	0,68	0,88	0,91	0,90
311[20]	TECHNIK MECHANIK	42	0,55	0,64	0,74	0,61	0,84	0,83	0,83
311[24]	TECHNIK OCHRONY ŚRODOWISKA	17	0,73	0,67	0,60	0,69	0,81	0,75	0,78
311[34]	TECHNIK TECHNOLOGII ODZIEŻY	20	0,77	0,62	0,81	0,71	0,79	0,87	0,84
311[37]	TECHNIK TELEKOMUNIKACJI	14	0,55	0,57	0,74	0,59	0,81	0,81	0,81
311[39]	TECHNIK URZĄDZEŃ SANITARNYCH	20	0,62	0,55	0,56	0,59	0,90	0,87	0,88
311[45]	TECHNIK DROGOWNICTWA	16	0,84	0,86	0,93	0,86	0,96	0,94	0,95
311[50]	TECHNIK MECHATRONIK	31	0,59	0,52	0,64	0,57	0,73	0,79	0,76
312[01]	TECHNIK INFORMATYK	605	0,53	0,61	0,80	0,60	0,84	0,84	0,84
312[02]	TECHNIK TELEINFORMATYK	9	0,37	0,41	0,38	0,39	0,67	0,72	0,69
313[01]	FOTOTECHNIK	51	0,82	0,73	0,92	0,80	0,86	0,89	0,88
313[06]	ASYSTENT OPERATORA DŹWIĘKU	24	0,71	0,66	0,62	0,68	0,89	0,86	0,87
315[01]	TECHNIK BEZPIECZEŃSTWA I HIGIENY PRACY	35	0,79	0,76	0,78	0,77	0,88	0,90	0,89
321[01]	TECHNIK HODOWCA KONI	16	0,89	0,81	0,88	0,86	0,92	0,95	0,94
321[05]	TECHNIK ROLNIK	37	0,70	0,67	0,52	0,67	0,88	0,91	0,90
321[07]	TECHNIK ARCHITEKTURY KRAJOBRAZU	24	0,82	0,82	0,91	0,83	0,85	0,91	0,88
322[01]	ASYSTENTKA STOMATOLOGICZNA	17	0,80	0,86	0,78	0,81	0,93	0,96	0,95
322[03]	HIGIENISTKA STOMATOLOGICZNA	16	0,66	0,58	0,79	0,66	0,85	0,85	0,85
322[06]	RATOWNIK MEDYCZNY	128	0,77	0,75	0,83	0,77	0,87	0,86	0,87
322[10]	TECHNIK FARMACEUTYCZNY	222	0,70	0,69	0,89	0,72	0,90	0,90	0,90
322[12]	TECHNIK MASAŻYSTA	117	0,73	0,76	0,81	0,75	0,85	0,85	0,85
322[14]	TECHNIK WETERYNARII	18	0,80	0,81	0,85	0,81	0,91	0,94	0,93
322[15]	TERAPEUTA ZAJĘCIOWY	32	0,69	0,74	0,72	0,71	0,82	0,83	0,83
322[17]	PROTETYK SŁUCHU	27	0,76	0,80	0,74	0,78	0,94	0,93	0,94
322[19]	TECHNIK ELEKTORADIOLOG	19	0,65	0,60	0,73	0,65	0,89	0,85	0,87
322[21]	OPIEKUNKA DZIECIĘCA	15	0,70	0,59	0,73	0,67	0,85	0,82	0,83
341[01]	TECHNIK AGROBIZNESU	38	0,82	0,73	0,73	0,77	0,86	0,90	0,88
341[02]	TECHNIK EKONOMISTA	156	0,67	0,69	0,68	0,68	0,85	0,87	0,86
341[03]	TECHNIK HANDLOWIEC	24	0,72	0,77	0,79	0,75	0,87	0,87	0,87
341[04]	TECHNIK HOTELARSTWA	197	0,56	0,65	0,80	0,62	0,85	0,84	0,84
341[05]	TECHNIK OBSŁUGI TURYSTYCZNEJ	206	0,65	0,67	0,67	0,66	0,83	0,82	0,82
341[07]	TECHNIK ORGANIZACJI USŁUG GASTRONOMICZNYCH	46	0,53	0,70	0,58	0,62	0,85	0,85	0,85
342[01]	TECHNIK ORGANIZACJI REKLAMY	158	0,61	0,80	0,74	0,69	0,84	0,86	0,85
342[02]	TECHNIK SPEDYTOR	59	0,70	0,77	0,87	0,75	0,85	0,87	0,86
342[04]	TECHNIK LOGISTYK	123	0,77	0,83	0,71	0,78	0,87	0,84	0,85
343[01]	TECHNIK ADMINISTRACJI	520	0,59	0,72	0,55	0,63	0,87	0,87	0,87
346[02]	ASYSTENT OSOBY NIEPEŁNOSPRAWNEJ	1	0,69	0,83	0,82	0,78	0,89	0,82	0,85
346[03]	OPIEKUNKA ŚRODOWISKOWA	72	0,74	0,83	0,79	0,79	0,87	0,84	0,85
346[04]	OPIEKUN W DOMU POMOCY SPOŁECZNEJ	112	0,80	0,83	0,81	0,81	0,88	0,84	0,86
348[02]	TECHNIK ARCHIWISTA	1	0,79	0,73	1,00	0,80	1,00	0,82	0,90
348[03]	TECHNIK INFORMACJI NAUKOWEJ	13	0,62	0,38	0,44	0,51	0,89	0,83	0,85
412[01]	TECHNIK RACHUNKOWOŚCI	62	0,51	0,51	0,47	0,51	0,88	0,91	0,90
419[01]	TECHNIK PRAC BIUROWYCH	71	0,68	0,72	0,78	0,70	0,86	0,82	0,84
421[01]	TECHNIK USŁUG POCZTOWYCH I TELEKOMUNIKACYJNYCH	7	0,71	0,60	0,86	0,69	0,86	0,81	0,83
512[02]	KUCHARZ	16	0,58	0,68	0,74	0,65	0,88	0,82	0,84
514[02]	TECHNIK USŁUG FRYZJERSKICH	81	0,75	0,80	0,76	0,77	0,83	0,82	0,82
514[03]	TECHNIK USŁUG KOSMETYCZNYCH	554	0,73	0,70	0,76	0,73	0,85	0,85	0,85
515[01]	TECHNIK OCHRONY FIZYCZNEJ OSÓB I MIENIA	206	0,69	0,79	0,69	0,73	0,85	0,83	0,83
712[07]	RENOWATOR ZABYTKÓW ARCHITEKTURY	11	0,57	0,70	0,61	0,62	0,75	0,79	0,77
	SUMA	4443	0,66	0,70	0,73	0,68	0,86	0,85	0,86



**5. ŁATWOŚĆ ETAPU PISEMNEGO**

**W TECHNIKUM**

**W WOJEWÓDZTWIE DOLNOŚLĄSKIM**

kod zawodu	nazwa zawodu	przy- stą- pili	CZĘŚĆ I				CZĘŚĆ II		
			obszar 1	obszar 2	obszar 3	średnia	obszar 1	obszar 2	średnia
311[02]	TECHNIK ANALITYK	1	0,43	0,40	0,60	0,44	0,78	0,64	0,70
311[04]	TECHNIK BUDOWNICTWA	190	0,69	0,72	0,77	0,72	0,79	0,81	0,80
311[07]	TECHNIK ELEKTRONIK	308	0,61	0,55	0,77	0,61	0,81	0,82	0,82
311[08]	TECHNIK ELEKTRYK	154	0,52	0,57	0,61	0,55	0,79	0,78	0,79
311[10]	TECHNIK GEODETA	20	0,53	0,53	0,63	0,54	0,77	0,75	0,76
311[15]	TECHNIK GÓRNICTWA PODZIEMNEGO	26	0,49	0,47	0,54	0,49	0,75	0,79	0,77
311[20]	TECHNIK MECHANIK	576	0,55	0,59	0,75	0,60	0,74	0,77	0,76
311[24]	TECHNIK OCHRONY ŚRODOWISKA	108	0,68	0,65	0,54	0,65	0,77	0,80	0,79
311[28]	TECHNIK POLIGRAF	20	0,53	0,66	0,67	0,60	0,73	0,75	0,74
311[30]	TECHNIK TECHNOLOGII CERAMICZNEJ	11	0,66	0,64	0,75	0,67	0,77	0,85	0,81
311[32]	TECHNIK TECHNOLOGII DREWNA	37	0,72	0,76	0,83	0,76	0,78	0,84	0,81
311[34]	TECHNIK TECHNOLOGII ODZIEŻY	12	0,74	0,54	0,76	0,66	0,73	0,79	0,76
311[37]	TECHNIK TELEKOMUNIKACJI	138	0,48	0,50	0,65	0,51	0,79	0,78	0,79
311[45]	TECHNIK DROGOWNICTWA	16	0,63	0,55	0,76	0,63	0,81	0,85	0,83
311[50]	TECHNIK MECHATRONIK	90	0,52	0,48	0,55	0,51	0,77	0,76	0,76
311[97]	TECHNIK URZĄDZEŃ I SYSTEMÓW ENERGII ODNAWIALNEJ	7	0,70	0,70	0,46	0,66	0,76	0,84	0,81
312[01]	TECHNIK INFORMATYK	27	0,69	0,75	0,83	0,73	0,90	0,88	0,89
321[01]	TECHNIK HODOWCA KONI	31	0,83	0,80	0,88	0,83	0,72	0,80	0,76
321[02]	TECHNIK LEŚNIK	100	0,76	0,56	0,72	0,68	0,80	0,84	0,82
321[03]	TECHNIK OGRODNIK	13	0,72	0,70	0,81	0,73	0,81	0,85	0,83
321[05]	TECHNIK ROLNIK	57	0,61	0,53	0,42	0,56	0,75	0,78	0,77
321[07]	TECHNIK ARCHITEKTURY KRAJOBRAZU	108	0,68	0,63	0,85	0,68	0,78	0,80	0,79
321[09]	TECHNIK TECHNOLOGII ŻYWNOŚCI	42	0,55	0,68	0,90	0,65	0,73	0,72	0,73
321[10]	TECHNIK ŻYWIENIA I GOSPODARSTWA DOMOWEGO	335	0,72	0,64	0,80	0,70	0,78	0,78	0,78
322[12]	TECHNIK MASAŻYSTA	10	0,74	0,76	0,78	0,75	0,80	0,87	0,84
322[14]	TECHNIK WETERYNARII	41	0,58	0,58	0,62	0,59	0,75	0,80	0,78
341[01]	TECHNIK AGROBIZNESU	252	0,67	0,52	0,64	0,60	0,75	0,77	0,76
341[02]	TECHNIK EKONOMISTA	1090	0,67	0,71	0,71	0,69	0,83	0,88	0,86
341[03]	TECHNIK HANDLOWIEC	395	0,68	0,65	0,81	0,68	0,78	0,81	0,80
341[04]	TECHNIK HOTELARSTWA	405	0,58	0,66	0,78	0,63	0,84	0,85	0,85
341[07]	TECHNIK ORGANIZACJI USŁUG GASTRONOMICZNYCH	252	0,44	0,64	0,48	0,54	0,76	0,77	0,77
421[01]	TECHNIK USŁUG POCZTOWYCH I TELEKOMUNIKACYJNYCH	17	0,64	0,65	0,77	0,66	0,82	0,84	0,83
SUMA		4889	0,62	0,63	0,72	0,64	0,79	0,82	0,80

**6. ŁATWOŚĆ ETAPU PISEMNEGO**  
**W TECHNIKUM UZUPEŁNIAJĄCYM**  
**W WOJEWÓDZTWIE DOLNOŚLĄSKIM**

kod zawodu	nazwa zawodu	przy- stąpili	CZĘŚĆ I				CZĘŚĆ II		
			obszar 1	obszar 2	obszar 3	średnia	obszar 1	obszar 2	średnia
311[04]	TECHNIK BUDOWNICTWA	8	0,59	0,53	0,64	0,58	0,60	0,65	0,63
311[07]	TECHNIK ELEKTRONIK	15	0,49	0,39	0,66	0,47	0,79	0,73	0,76
311[08]	TECHNIK ELEKTRYK	18	0,49	0,56	0,59	0,53	0,80	0,79	0,79
311[15]	TECHNIK GÓRNICTWA PODZIEMNEGO	2	0,48	0,48	0,45	0,47	0,94	0,77	0,85
311[20]	TECHNIK MECHANIK	96	0,56	0,56	0,76	0,59	0,78	0,77	0,78
311[30]	TECHNIK TECHNOLOGII CERAMICZNEJ	3	0,53	0,55	0,83	0,59	0,78	0,79	0,78
311[34]	TECHNIK TECHNOLOGII ODZIEŻY	17	0,63	0,61	0,77	0,64	0,80	0,67	0,73
311[37]	TECHNIK TELEKOMUNIKACJI	12	0,47	0,50	0,68	0,52	0,82	0,88	0,85
321[07]	TECHNIK ARCHITEKTURY KRAJOBRAZU	4	0,58	0,42	0,75	0,54	0,53	0,61	0,58
321[09]	TECHNIK TECHNOLOGII ŻYWNOŚCI	16	0,58	0,75	0,92	0,70	0,90	0,85	0,87
321[10]	TECHNIK ŻYWIENIA I GOSPODARSTWA DOMOWEGO	48	0,72	0,63	0,76	0,70	0,78	0,76	0,77
341[01]	TECHNIK AGROBIZNESU	19	0,68	0,56	0,73	0,64	0,88	0,82	0,85
341[03]	TECHNIK HANDLOWIEC	140	0,61	0,56	0,81	0,61	0,80	0,74	0,77
512[02]	KUCHARZ	61	0,60	0,61	0,65	0,61	0,79	0,76	0,77
514[02]	TECHNIK USŁUG FRYZJERSKICH	26	0,70	0,78	0,77	0,74	0,81	0,80	0,80
	SUMA	485	0,60	0,58	0,75	0,61	0,79	0,76	0,78

**7. ŁATWOŚĆ ETAPU PISEMNEGO**  
**W ZASADNICZEJ SZKOLE ZAWODOWEJ**  
**W WOJEWÓDZTWIE DOLNOŚLĄSKIM**

kod zawodu	nazwa zawodu	przy- stą- pili	CZĘŚĆ I				CZĘŚĆ II		
			obszar 1	obszar 2	obszar 3	średnia	obszar 1	obszar 2	średnia
512[05]	KUCHARZ MAŁEJ GASTRONOMII	701	0,43	0,53	0,75	0,54	0,69	0,63	0,66
514[01]	FRYZJER	16	0,72	0,75	0,81	0,74	0,73	0,69	0,71
522[01]	SPRZEDAWCA	813	0,75	0,69	0,84	0,74	0,70	0,66	0,68
613[01]	ROLNIK	15	0,56	0,57	0,61	0,57	0,66	0,73	0,70
621[01]	OGRODNIK	21	0,56	0,53	0,61	0,56	0,68	0,55	0,60
711[04]	KAMIENIARZ	9	0,37	0,62	0,52	0,47	0,58	0,70	0,64
712[01]	BETONIARZ - ZBROJARZ	8	0,68	0,65	0,69	0,67	0,67	0,63	0,64
712[04]	MONTER KONSTRUKCJI BUDOWLANYCH	1	0,46	0,31	0,50	0,42	0,56	0,36	0,45
712[06]	MURARZ	66	0,47	0,43	0,58	0,47	0,58	0,57	0,57
713[01]	DEKARZ	3	0,68	0,85	0,78	0,75	0,59	0,79	0,70
713[02]	MONTER INSTALACJI I URZĄDZEŃ SANITARNYCH	45	0,69	0,66	0,81	0,70	0,70	0,68	0,69
713[03]	MONTER SIECI KOMUNALNYCH	3	0,52	0,60	0,67	0,57	0,74	0,64	0,68
713[05]	POSADZKARZ	8	0,53	0,57	0,77	0,58	0,60	0,58	0,59
714[01]	MALARZ - TAPECIARZ	73	0,63	0,56	0,78	0,62	0,61	0,62	0,62
714[03]	LAKIERNIK	5	0,33	0,51	0,60	0,40	0,51	0,44	0,47
721[01]	BLACHARZ	1	0,50	0,61	0,83	0,58	1,00	0,82	0,90
721[03]	BLACHARZ SAMOCHODOWY	38	0,61	0,48	0,77	0,58	0,65	0,59	0,61
722[02]	OPERATOR OBRABIAREK SKRAWAJĄCYCH	37	0,65	0,56	0,70	0,61	0,68	0,68	0,68
722[03]	ŚLUSARZ	69	0,57	0,56	0,48	0,55	0,66	0,63	0,64
723[02]	MECHANIK - MONTER MASZYN I URZĄDZEŃ	23	0,67	0,70	0,71	0,69	0,76	0,73	0,74
723[03]	MECHANIK - OPERATOR POJAZDÓW I MASZYN ROLNICZYCH	55	0,57	0,59	0,82	0,62	0,60	0,63	0,62
723[04]	MECHANIK POJAZDÓW SAMOCHODOWYCH	358	0,61	0,65	0,81	0,65	0,68	0,67	0,68
724[01]	ELEKTRYK	100	0,58	0,57	0,59	0,58	0,68	0,68	0,68
724[02]	ELEKTROMECHANIK POJAZDÓW SAMOCHODOWYCH	93	0,65	0,56	0,73	0,63	0,66	0,69	0,67
724[05]	ELEKTROMECHANIK	18	0,49	0,48	0,57	0,51	0,65	0,55	0,59
725[01]	MONTER - ELEKTRONIK	59	0,56	0,57	0,66	0,58	0,69	0,73	0,71
725[02]	MONTER SIECI I URZĄDZEŃ TELEKOMUNIKACYJNYCH	24	0,41	0,56	0,75	0,52	0,91	0,83	0,86
725[03]	MONTER - MECHATRONIK	2	0,66	0,44	0,80	0,60	0,67	0,68	0,68
731[01]	MECHANIK AUTOMATYKI PRZEMYSŁOWEJ I URZĄDZEŃ PRECYZYJNYCH	11	0,47	0,47	0,58	0,47	0,59	0,61	0,60
734[02]	INTROLIGATOR	11	0,36	0,33	0,39	0,35	0,59	0,49	0,53
741[01]	CUKIERNIK	31	0,59	0,50	0,59	0,55	0,64	0,57	0,60
741[02]	PIEKARZ	11	0,58	0,61	0,74	0,62	0,59	0,55	0,57
741[03]	RZEŹNIK - WĘDLINIARZ	1	0,48	0,75	1,00	0,66	0,56	0,82	0,70
742[01]	STOLARZ	51	0,57	0,48	0,61	0,54	0,58	0,52	0,55
743[01]	KRAWIEC	52	0,55	0,43	0,67	0,52	0,72	0,60	0,66
744[01]	KALETNIK	4	0,51	0,50	0,68	0,54	0,53	0,68	0,61
825[01]	DRUKARZ	1	0,63	0,63	0,71	0,64	0,67	0,91	0,80
913[01]	PRACOWNIK POMOCNICZY OBSŁUGI HOTELOWEJ	2	0,75	0,76	0,79	0,76	0,33	0,55	0,45
	SUMA	2839	0,60	0,60	0,75	0,62	0,68	0,65	0,66

**8. ŁATWOŚĆ ETAPU PISEMNEGO****W ZAWODACH TECHNIKUM I SZKOŁY POLICEALNEJ****W WOJEWÓDZTWIE OPOLSKIM**

kod zawodu	nazwa zawodu	przy- stą-pili	CZĘŚĆ I				CZĘŚĆ II		
			obszar 1	obszar 2	obszar 3	średnia	obszar 1	obszar 2	średnia
311[04]	TECHNIK BUDOWNICTWA	262	0,70	0,72	0,79	0,72	0,79	0,84	0,82
311[07]	TECHNIK ELEKTRONIK	223	0,63	0,62	0,79	0,65	0,81	0,85	0,83
311[08]	TECHNIK ELEKTRYK	121	0,60	0,62	0,64	0,61	0,78	0,79	0,79
311[10]	TECHNIK GEODETA	8	0,69	0,79	0,66	0,71	0,76	0,81	0,79
311[20]	TECHNIK MECHANIK	389	0,57	0,60	0,76	0,61	0,77	0,79	0,78
311[22]	TECHNIK MECHANIZACJI ROLNICTWA	63	0,66	0,48	0,80	0,62	0,72	0,69	0,71
311[24]	TECHNIK OCHRONY ŚRODOWISKA	61	0,71	0,65	0,55	0,66	0,77	0,80	0,78
311[32]	TECHNIK TECHNOLOGII DREWNA	27	0,76	0,85	0,84	0,81	0,82	0,87	0,85
311[34]	TECHNIK TECHNOLOGII ODZIEŻY	9	0,69	0,55	0,78	0,64	0,74	0,81	0,78
311[37]	TECHNIK TELEKOMUNIKACJI	57	0,52	0,54	0,70	0,56	0,80	0,81	0,81
311[39]	TECHNIK URZĄDZEŃ SANITARNYCH	6	0,45	0,40	0,62	0,45	0,78	0,70	0,73
312[01]	TECHNIK INFORMATYK	207	0,52	0,62	0,80	0,60	0,85	0,84	0,85
314[02]	TECHNIK ŻEGLUGI ŚRÓDLĄDOWEJ	35	0,55	0,55	0,89	0,58	0,73	0,79	0,76
315[01]	TECHNIK BEZPIECZEŃSTWA I HIGIENY PRACY	18	0,72	0,72	0,79	0,73	0,85	0,88	0,87
321[02]	TECHNIK LEŚNIK	41	0,79	0,63	0,70	0,73	0,73	0,85	0,80
321[03]	TECHNIK OGRODNIK	5	0,67	0,62	0,80	0,68	0,71	0,78	0,75
321[05]	TECHNIK ROLNIK	127	0,62	0,55	0,50	0,58	0,83	0,84	0,84
321[07]	TECHNIK ARCHITEKTURY KRAJOBRAZU	91	0,70	0,67	0,86	0,71	0,80	0,84	0,82
321[09]	TECHNIK TECHNOLOGII ŻYWNOŚCI	60	0,49	0,64	0,91	0,61	0,75	0,75	0,75
321[10]	TECHNIK ŻYWIENIA I GOSPODARSTWA DOMOWEGO	154	0,71	0,62	0,83	0,69	0,77	0,76	0,77
322[10]	TECHNIK FARMACEUTYCZNY	100	0,63	0,66	0,84	0,67	0,89	0,89	0,89
322[12]	TECHNIK MASAŻYSTA	56	0,65	0,72	0,78	0,69	0,85	0,81	0,82
322[14]	TECHNIK WETERYNARII	24	0,64	0,69	0,68	0,66	0,81	0,84	0,82
322[15]	TERAPEUTA ZAJĘCIOWY	27	0,69	0,72	0,84	0,71	0,76	0,81	0,79
322[19]	TECHNIK ELEKTORADIOLOG	1	0,59	0,42	0,56	0,52	0,89	0,73	0,80
322[21]	OPIEKUNKA DZIECIĘCA	10	0,71	0,65	0,84	0,71	0,84	0,77	0,81
341[01]	TECHNIK AGROBIZNESU	118	0,70	0,53	0,66	0,62	0,81	0,82	0,82
341[02]	TECHNIK EKONOMISTA	595	0,69	0,72	0,72	0,71	0,83	0,88	0,86
341[03]	TECHNIK HANDLOWIEC	210	0,69	0,69	0,85	0,70	0,81	0,84	0,83
341[04]	TECHNIK HOTELARSTWA	128	0,54	0,62	0,79	0,60	0,80	0,83	0,82
341[05]	TECHNIK OBSŁUGI TURYSTYCZNEJ	137	0,67	0,68	0,66	0,67	0,81	0,84	0,83
341[07]	TECHNIK ORGANIZACJI USŁUG GASTRONOMICZNYCH	117	0,49	0,72	0,57	0,61	0,81	0,85	0,83
342[01]	TECHNIK ORGANIZACJI REKLAMY	9	0,59	0,72	0,70	0,65	0,90	0,83	0,86
342[02]	TECHNIK SPEDYTOR	53	0,63	0,75	0,87	0,71	0,79	0,80	0,80
342[04]	TECHNIK LOGISTYK	24	0,75	0,81	0,66	0,76	0,82	0,82	0,82
343[01]	TECHNIK ADMINISTRACJI	155	0,65	0,75	0,55	0,67	0,89	0,90	0,90
346[02]	ASYSTENT OSOBY NIEPEŁNOSPRAWNEJ	22	0,72	0,74	0,75	0,73	0,85	0,82	0,83

346[03]	OPIEKUNKA ŚRODOWISKOWA	72	0,75	0,82	0,80	0,79	0,83	0,81	0,82
346[04]	OPIEKUN W DOMU POMOCY SPOŁECZNEJ	62	0,78	0,80	0,83	0,80	0,87	0,82	0,84
412[01]	TECHNIK RACHUNKOWOŚCI	15	0,58	0,56	0,52	0,57	0,89	0,93	0,91
419[01]	TECHNIK PRAC BIUROWYCH	12	0,55	0,77	0,77	0,65	0,82	0,88	0,85
512[02]	KUCHARZ	13	0,55	0,60	0,64	0,58	0,74	0,72	0,73
514[02]	TECHNIK USŁUG FRYZJERSKICH	53	0,72	0,75	0,74	0,73	0,87	0,85	0,86
514[03]	TECHNIK USŁUG KOSMETYCZNYCH	188	0,74	0,70	0,74	0,73	0,87	0,86	0,86
515[01]	TECHNIK OCHRONY FIZYCZNEJ OSÓB I MIENIA	72	0,70	0,76	0,67	0,72	0,87	0,80	0,83
SUMA		4237	0,65	0,67	0,74	0,67	0,82	0,83	0,83

**9. ŁATWOŚĆ EGZAMINU PISEMNEGO****W SZKOLE POLICEALNEJ****W WOJEWÓDZTWIE OPOLSKIM**

kod zawodu	nazwa zawodu	przy- stąpili	CZĘŚĆ I				CZĘŚĆ II		
			obszar 1	obszar 2	obszar 3	średnia	obszar 1	obszar 2	średnia
311[04]	TECHNIK BUDOWNICTWA	6	0,73	0,70	0,83	0,74	0,85	0,80	0,83
311[20]	TECHNIK MECHANIK	1	0,67	0,63	0,71	0,66	0,89	1,00	0,95
311[24]	TECHNIK OCHRONY ŚRODOWISKA	10	0,85	0,64	0,56	0,73	0,86	0,84	0,85
312[01]	TECHNIK INFORMATYK	207	0,52	0,62	0,80	0,60	0,85	0,84	0,85
315[01]	TECHNIK BEZPIECZEŃSTWA I HIGIENY PRACY	18	0,72	0,72	0,79	0,73	0,85	0,88	0,87
321[05]	TECHNIK ROLNIK	82	0,63	0,56	0,52	0,59	0,84	0,86	0,85
321[07]	TECHNIK ARCHITEKTURY KRAJOBRAZU	12	0,79	0,73	0,92	0,79	0,88	0,90	0,89
322[10]	TECHNIK FARMACEUTYCZNY	100	0,63	0,66	0,84	0,67	0,89	0,89	0,89
322[12]	TECHNIK MASAŻYSTA	56	0,65	0,72	0,78	0,69	0,85	0,81	0,82
322[15]	TERAPEUTA ZAJĘCIOWY	27	0,69	0,72	0,84	0,71	0,76	0,81	0,79
322[19]	TECHNIK ELEKTORADIOLOG	1	0,59	0,42	0,56	0,52	0,89	0,73	0,80
322[21]	OPIEKUNKA DZIECIĘCA	10	0,71	0,65	0,84	0,71	0,84	0,77	0,81
341[01]	TECHNIK AGROBIZNESU	9	0,65	0,40	0,63	0,54	0,88	0,85	0,86
341[02]	TECHNIK EKONOMISTA	55	0,70	0,73	0,65	0,70	0,86	0,88	0,87
341[03]	TECHNIK HANDLOWIEC	1	0,65	0,45	0,40	0,54	0,78	0,73	0,75
341[04]	TECHNIK HOTELARSTWA	78	0,56	0,65	0,77	0,62	0,83	0,85	0,84
341[05]	TECHNIK OBSŁUGI TURYSTYCZNEJ	137	0,67	0,68	0,66	0,67	0,81	0,84	0,83
342[01]	TECHNIK ORGANIZACJI REKLAMY	9	0,59	0,72	0,70	0,65	0,90	0,83	0,86
342[04]	TECHNIK LOGISTYK	13	0,71	0,77	0,68	0,73	0,79	0,78	0,78
343[01]	TECHNIK ADMINISTRACJI	155	0,65	0,75	0,55	0,67	0,89	0,90	0,90
346[02]	ASYSTENT OSOBY NIEPEŁNOSPRAWNEJ	22	0,72	0,74	0,75	0,73	0,85	0,82	0,83
346[03]	OPIEKUNKA ŚRODOWISKOWA	72	0,75	0,82	0,80	0,79	0,83	0,81	0,82
346[04]	OPIEKUN W DOMU POMOCY SPOŁECZNEJ	62	0,78	0,80	0,83	0,80	0,87	0,82	0,84
412[01]	TECHNIK RACHUNKOWOŚCI	15	0,58	0,56	0,52	0,57	0,89	0,93	0,91
419[01]	TECHNIK PRAC BIUROWYCH	12	0,55	0,77	0,77	0,65	0,82	0,88	0,85
514[02]	TECHNIK USŁUG FRYZJERSKICH	37	0,72	0,74	0,75	0,73	0,89	0,85	0,87
514[03]	TECHNIK USŁUG KOSMETYCZNYCH	188	0,74	0,70	0,74	0,73	0,87	0,86	0,86
515[01]	TECHNIK OCHRONY FIZYCZNEJ OSÓB I MIENIA	72	0,70	0,76	0,67	0,72	0,87	0,80	0,83
SUMA		1467	0,66	0,69	0,72	0,68	0,86	0,85	0,85

**10. ŁATWOŚĆ EGZAMINU PISEMNEGO****W TECHNIKUM****W WOJEWÓDZTWIE OPOLSKIM**

kod zawodu	nazwa zawodu	przy- stąpił	CZĘŚĆ I				CZĘŚĆ II		
			obszar 1	obszar 2	obszar 3	średnia	obszar 1	obszar 2	średnia
311[04]	TECHNIK BUDOWNICTWA	235	0,70	0,72	0,79	0,72	0,79	0,84	0,82
311[07]	TECHNIK ELEKTRONIK	218	0,63	0,62	0,79	0,65	0,81	0,85	0,83
311[08]	TECHNIK ELEKTRYK	109	0,60	0,62	0,64	0,61	0,77	0,79	0,78
311[10]	TECHNIK GEODETA	8	0,69	0,79	0,66	0,71	0,76	0,81	0,79
311[20]	TECHNIK MECHANIK	329	0,58	0,61	0,76	0,62	0,76	0,79	0,78
311[22]	TECHNIK MECHANIZACJI ROLNICTWA	42	0,65	0,47	0,80	0,61	0,71	0,69	0,70
311[24]	TECHNIK OCHRONY ŚRODOWISKA	51	0,68	0,65	0,54	0,65	0,75	0,79	0,77
311[32]	TECHNIK TECHNOLOGII DREWNA	18	0,79	0,84	0,86	0,82	0,85	0,87	0,86
311[34]	TECHNIK TECHNOLOGII ODZIEŻY	9	0,69	0,55	0,78	0,64	0,74	0,81	0,78
311[37]	TECHNIK TELEKOMUNIKACJI	57	0,52	0,54	0,70	0,56	0,80	0,81	0,81
311[39]	TECHNIK URZĄDZEŃ SANITARNYCH	6	0,45	0,40	0,62	0,45	0,78	0,70	0,73
314[02]	TECHNIK ŻEGLUGI ŚRÓDLĄDOWEJ	35	0,55	0,55	0,89	0,58	0,73	0,79	0,76
321[02]	TECHNIK LEŚNIK	41	0,79	0,63	0,70	0,73	0,73	0,85	0,80
321[03]	TECHNIK OGRODNIK	5	0,67	0,62	0,80	0,68	0,71	0,78	0,75
321[05]	TECHNIK ROLNIK	45	0,60	0,53	0,45	0,56	0,80	0,81	0,81
321[07]	TECHNIK ARCHITEKTURY KRAJOBRAZU	79	0,69	0,66	0,85	0,70	0,79	0,83	0,81
321[09]	TECHNIK TECHNOLOGII ŻYWNOŚCI	60	0,49	0,64	0,91	0,61	0,75	0,75	0,75
321[10]	TECHNIK ŻYWIENIA I GOSPODARSTWA DOMOWEGO	119	0,70	0,62	0,83	0,69	0,75	0,75	0,75
322[14]	TECHNIK WETERYNARII	24	0,64	0,69	0,68	0,66	0,81	0,84	0,82
341[01]	TECHNIK AGROBIZNESU	109	0,70	0,54	0,66	0,63	0,80	0,82	0,81
341[02]	TECHNIK EKONOMISTA	540	0,69	0,72	0,72	0,71	0,83	0,88	0,86
341[03]	TECHNIK HANDLOWIEC	173	0,71	0,71	0,85	0,72	0,81	0,86	0,83
341[04]	TECHNIK HOTELARSTWA	50	0,51	0,58	0,82	0,57	0,77	0,81	0,79
341[07]	TECHNIK ORGANIZACJI USŁUG GASTRONOMICZNYCH	117	0,49	0,72	0,57	0,61	0,81	0,85	0,83
342[02]	TECHNIK SPEDYTOR	53	0,63	0,75	0,87	0,71	0,79	0,80	0,80
342[04]	TECHNIK LOGISTYK	11	0,79	0,87	0,64	0,80	0,87	0,87	0,87
512[02]	KUCHARZ	13	0,55	0,60	0,64	0,58	0,74	0,72	0,73
514[02]	TECHNIK USŁUG FRYZJERSKICH	16	0,73	0,78	0,70	0,74	0,83	0,86	0,84
	SUMA	2572	0,65	0,66	0,75	0,66	0,79	0,83	0,81

**11. ŁATWOŚĆ EGZAMINU PISEMNEGO****W TECHNIKUM UZUPEŁNIAJĄCYM****W WOJEWÓDZTWIE OPOLSKIM**

kod zawodu	nazwa zawodu	przy- stąpił	CZĘŚĆ I				CZĘŚĆ II		
			obszar 1	obszar 2	obszar 3	średnia	obszar 1	obszar 2	średnia
311[04]	TECHNIK BUDOWNICTWA	21	0,74	0,79	0,79	0,76	0,79	0,87	0,83
311[07]	TECHNIK ELEKTRONIK	5	0,63	0,58	0,68	0,62	0,89	0,84	0,86
311[08]	TECHNIK ELEKTRYK	12	0,57	0,64	0,67	0,61	0,86	0,86	0,86
311[20]	TECHNIK MECHANIK	59	0,54	0,55	0,74	0,57	0,78	0,79	0,79
311[22]	TECHNIK MECHANIZACJI ROLNICTWA	21	0,68	0,50	0,81	0,64	0,75	0,71	0,73
311[32]	TECHNIK TECHNOLOGII DREWNA	9	0,70	0,86	0,80	0,78	0,77	0,86	0,82
321[10]	TECHNIK ŻYWIENIA I GOSPODARSTWA DOMOWEGO	35	0,73	0,63	0,81	0,70	0,84	0,80	0,82
341[03]	TECHNIK HANDLOWIEC	36	0,59	0,59	0,83	0,62	0,81	0,79	0,80
SUMA		198	0,63	0,61	0,78	0,64	0,80	0,80	0,80

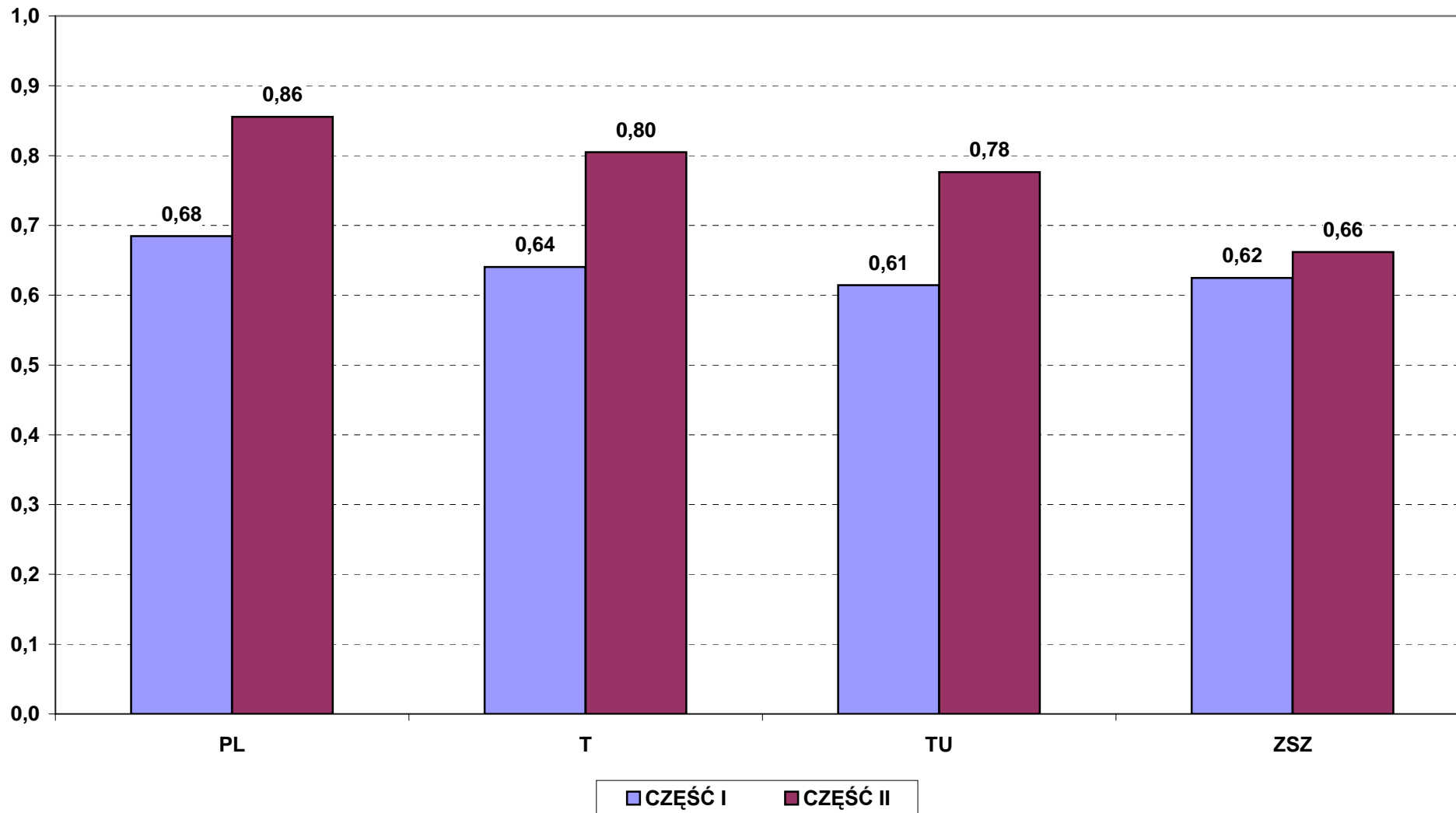


**12. ŁATWOŚĆ EGZAMINU PISEMNEGO**  
**W ZASADNICZEJ SZKOLE ZAWODOWEJ**

**W WOJEWÓDZTWIE OPOLSKIM**

kod zawodu	nazwa zawodu	przy- stapili	CZĘŚĆ I				CZĘŚĆ II		
			obszar 1	obszar 2	obszar 3	średnia	obszar 1	obszar 2	średnia
512[05]	KUCHARZ MAŁEJ GASTRONOMII	261	0,44	0,53	0,75	0,55	0,66	0,62	0,64
514[01]	FRYZJER	20	0,69	0,73	0,79	0,72	0,78	0,77	0,77
522[01]	SPRZEDAWCA	455	0,76	0,72	0,87	0,76	0,71	0,68	0,70
621[01]	OGRODNIK	13	0,48	0,42	0,64	0,49	0,50	0,40	0,45
712[06]	MURARZ	12	0,60	0,52	0,63	0,58	0,64	0,65	0,65
713[02]	MONTER INSTALACJI I URZĄDZEŃ SANITARNYCH	8	0,70	0,73	0,78	0,72	0,71	0,72	0,71
713[05]	POSADZKARZ	1	0,24	0,24	0,25	0,24	0,00	0,00	0,00
714[01]	MALARZ - TAPECIARZ	27	0,74	0,76	0,86	0,77	0,76	0,72	0,74
714[03]	LAKIERNIK	4	0,44	0,52	0,70	0,49	0,56	0,64	0,60
721[01]	BLACHARZ	10	0,54	0,51	0,67	0,54	0,71	0,68	0,70
721[03]	BLACHARZ SAMOCHODOWY	3	0,57	0,56	0,72	0,59	0,70	0,70	0,70
722[02]	OPERATOR OBRABIAREK SKRAWAJĄCYCH	12	0,57	0,53	0,67	0,56	0,69	0,68	0,69
722[03]	ŚLUSARZ	123	0,63	0,60	0,49	0,60	0,69	0,69	0,69
723[02]	MECHANIK - MONTER MASZYN I URZĄDZEŃ	25	0,60	0,66	0,70	0,64	0,64	0,62	0,63
723[03]	MECHANIK - OPERATOR POJAZDÓW I MASZYN ROLNICZYCH	21	0,62	0,64	0,85	0,66	0,64	0,60	0,62
723[04]	MECHANIK POJAZDÓW SAMOCHODOWYCH	98	0,60	0,68	0,80	0,66	0,73	0,67	0,70
724[01]	ELEKTRYK	48	0,54	0,52	0,47	0,52	0,66	0,65	0,65
724[02]	ELEKTROMECHANIK POJAZDÓW SAMOCHODOWYCH	19	0,64	0,56	0,68	0,62	0,74	0,69	0,72
724[05]	ELEKTROMECHANIK	27	0,60	0,56	0,64	0,60	0,71	0,77	0,74
725[01]	MONTER - ELEKTRONIK	13	0,63	0,63	0,66	0,64	0,70	0,79	0,75
731[01]	MECHANIK AUTOMATYKI PRZEMYSŁOWEJ I URZĄDZEŃ PRECYZYJNYCH	3	0,42	0,58	0,78	0,51	0,63	0,55	0,58
741[01]	CUKIERNIK	16	0,48	0,38	0,59	0,45	0,58	0,55	0,56
741[02]	PIEKARZ	9	0,56	0,68	0,73	0,63	0,67	0,72	0,69
741[03]	RZEŹNIK - WĘDLINIARZ	8	0,52	0,51	0,82	0,56	0,60	0,49	0,54
742[01]	STOLARZ	24	0,63	0,57	0,71	0,62	0,65	0,60	0,63
743[01]	KRAWIEC	5	0,42	0,38	0,77	0,45	0,49	0,38	0,43
743[03]	TAPICER	1	0,50	0,68	1,00	0,62	0,67	0,82	0,75
825[01]	DRUKARZ	3	0,54	0,42	0,71	0,53	0,85	0,58	0,70
913[01]	PRACOWNIK POMOCNICZY OBSŁUGI HOTELOWEJ	5	0,71	0,84	0,63	0,74	0,49	0,53	0,51
SUMA		1274	0,63	0,63	0,75	0,65	0,69	0,66	0,67

**Łatwość etapu pisemnego w woj. dolnośląskim według części etapu i typów szkół**



## Łatwość etapu pisemnego w woj. opolskim według jego części i typów szkół

