

4. Łatwość etapu pisemnego

W tabelach w tej części wskaźniki łatwości obszarów i części etapu pisemnego w poszczególnych zawodach, w układzie typów szkół i województw.

Na wykresach w tej części przedstawiono wskaźniki łatwości w typach szkół i województwach (bez rozbicia na zawody).

W tabelach ujęto wszystkich zdających, których szkoły macierzyste znajdują się w zasięgu OKE we Wrocławiu, zarówno zdających po raz pierwszy, jak i przystępujących do egzaminu (etapu) po raz kolejny.

Nie ujęto finalistów i laureatów olimpiad.

4. Łatwość etapu pisemnego

Tabele:	nr str w pliku pdf
1. ŁATWOŚĆ ETAPU PISEMNEGO W TECHNIKACH I SZKOŁACH POLICEALNYCH W OKRĘGU OKE WE WROCŁAWIU	3
2. ŁATWOŚĆ ETAPU PISEMNEGO W ZASADNICZEJ SZKOLE ZAWODOWEJ W OKRĘGU OKE WE WROCŁAWIU	4
3. ŁATWOŚĆ ETAPU PISEMNEGO W TECHNIKACH I SZKOŁACH POLICEALNYCH W WOJEWÓDZTWIE DOLNOŚLĄSKIM	5
4. ŁATWOŚĆ EGZAMINU PISEMNEGO W SZKOLE POLICEALNEJ W WOJEWÓDZTWIE DOLNOŚLĄSKIM	6
5. ŁATWOŚĆ ETAPU PISEMNEGO W TECHNIKUM W WOJEWÓDZTWIE DOLNOŚLĄSKIM	7
6. ŁATWOŚĆ ETAPU PISEMNEGO W TECHNIKUM UZUPEŁNIAJĄCYM W WOJEWÓDZTWIE DOLNOŚLĄSKIM	8
7. ŁATWOŚĆ ETAPU PISEMNEGO W ZASADNICZEJ SZKOLE ZAWODOWEJ W WOJEWÓDZTWIE DOLNOŚLĄSKIM	9
8. ŁATWOŚĆ ETAPU PISEMNEGO W TECHNIKACH I SZKOŁACH POLICEALNYCH W WOJEWÓDZTWIE OPOLSKIM	10
9. ŁATWOŚĆ EGZAMINU PISEMNEGO W SZKOLE POLICEALNEJ W WOJEWÓDZTWIE OPOLSKIM	11
10. ŁATWOŚĆ EGZAMINU PISEMNEGO W TECHNIKUM W WOJEWÓDZTWIE OPOLSKIM	12
11. ŁATWOŚĆ EGZAMINU PISEMNEGO W TECHNIKUM UZUPEŁNIAJĄCYM W WOJEWÓDZTWIE OPOLSKIM	13
12. ŁATWOŚĆ EGZAMINU PISEMNEGO W ZASADNICZEJ SZKOLE ZAWODOWEJ W WOJEWÓDZTWIE OPOLSKIM	14
Wykresy:	
Łatwość etapu pisemnego w woj. dolnośląskim według części etapu i typów szkół	15
Łatwość etapu pisemnego w woj. opolskim według części etapu i typów szkół	16

1. ŁATWOŚĆ ETAPU PISEMNEGO										
W TECHNIKACH I SZKOŁACH POLICEALNYCH										
W OKRĘGU OKE WE WROCŁAWIU										
kod zawodu	nazwa zawodu	przy- stąpił	CZĘŚĆ I				CZĘŚĆ II			
			obszar 1	obszar 2	obszar 3	średnia	obszar 1	obszar 2	średnia	
311[04]	TECHNIK BUDOWNICTWA	449	0,71	0,65	0,66	0,68	0,73	0,80	0,76	
311[07]	TECHNIK ELEKTRONIK	300	0,55	0,57	0,77	0,59	0,70	0,81	0,75	
311[08]	TECHNIK ELEKTRYK	291	0,61	0,52	0,63	0,57	0,70	0,80	0,75	
311[10]	TECHNIK GEODETA	104	0,59	0,61	0,74	0,61	0,76	0,87	0,81	
311[15]	TECHNIK GÓRNICTWA PODZIEMNEGO	119	0,54	0,66	0,57	0,59	0,73	0,86	0,79	
311[20]	TECHNIK MECHANIK	1184	0,64	0,52	0,80	0,62	0,70	0,79	0,74	
311[22]	TECHNIK MECHANIZACJI ROLNICTWA	45	0,71	0,61	0,74	0,67	0,66	0,78	0,71	
311[24]	TECHNIK OCHRONY ŚRODOWISKA	157	0,60	0,56	0,74	0,61	0,70	0,79	0,74	
311[28]	TECHNIK POLIGRAF	23	0,53	0,59	0,80	0,58	0,65	0,79	0,71	
311[32]	TECHNIK TECHNOLOGII DREWNA	54	0,64	0,61	0,54	0,62	0,72	0,79	0,75	
311[34]	TECHNIK TECHNOLOGII ODZIEŻY	25	0,54	0,63	0,75	0,61	0,72	0,81	0,76	
311[37]	TECHNIK TELEKOMUNIKACJI	87	0,44	0,44	0,75	0,49	0,69	0,77	0,73	
311[39]	TECHNIK URZĄDZEŃ SANITARNYCH	20	0,88	0,79	0,84	0,84	0,88	0,88	0,88	
311[45]	TECHNIK DROGOWNICTWA	22	0,78	0,90	0,96	0,85	0,87	0,92	0,90	
311[50]	TECHNIK MECHATRONIK	327	0,52	0,54	0,56	0,53	0,73	0,81	0,76	
311[51]	TECHNIK CYFROWYCH PROCESÓW GRAFICZNYCH	3	0,58	0,50	0,67	0,57	0,82	0,96	0,88	
311[52]	TECHNIK POJAZDÓW SAMOCHODOWYCH	10	0,61	0,64	0,80	0,65	0,69	0,79	0,74	
312[01]	TECHNIK INFORMATYK	1538	0,51	0,62	0,55	0,56	0,73	0,82	0,77	
312[02]	TECHNIK TELEINFORMATYK	94	0,61	0,62	0,77	0,63	0,70	0,81	0,75	
313[01]	FOTOTECHNIK	97	0,70	0,61	0,76	0,68	0,74	0,85	0,79	
313[06]	ASYSTENT OPERATORA DŹWIĘKU	59	0,57	0,56	0,46	0,55	0,76	0,83	0,79	
314[02]	TECHNIK ŻEGLUGI ŚRÓDLĄDOWEJ	16	0,57	0,56	0,54	0,56	0,69	0,81	0,74	
315[01]	TECHNIK BEZPIECZEŃSTWA I HIGIENY PRACY	60	0,70	0,68	0,61	0,68	0,85	0,89	0,86	
321[01]	TECHNIK HODOWCA KONI	40	0,66	0,60	0,64	0,64	0,72	0,81	0,76	
321[02]	TECHNIK LEŚNIK	172	0,60	0,69	0,66	0,64	0,70	0,80	0,75	
321[03]	TECHNIK OGRODNIK	8	0,70	0,71	0,82	0,72	0,69	0,79	0,74	
321[05]	TECHNIK ROLNIK	263	0,70	0,61	0,76	0,67	0,74	0,82	0,77	
321[07]	TECHNIK ARCHITEKTURY KRAJOBRAZU	368	0,67	0,61	0,66	0,65	0,72	0,81	0,76	
321[09]	TECHNIK TECHNOLOGII ŻYWNOSCI	81	0,62	0,59	0,82	0,63	0,68	0,77	0,72	
321[10]	TECHNIK ŻYWIENIA I GOSPODARSTWA DOMOWEGO	397	0,52	0,56	0,65	0,55	0,67	0,80	0,73	
322[01]	ASYSTENTKA STOMATOLOGICZNA	51	0,84	0,79	0,83	0,83	0,85	0,89	0,87	
322[03]	HIGIENISTKA STOMATOLOGICZNA	23	0,65	0,73	0,76	0,69	0,83	0,88	0,85	
322[06]	RATOWNIK MEDYCZNY	162	0,72	0,69	0,73	0,71	0,82	0,87	0,84	
322[10]	TECHNIK FARMACEUTYCZNY	395	0,69	0,72	0,83	0,72	0,79	0,87	0,83	
322[12]	TECHNIK MASAŻYSTA	205	0,75	0,84	0,81	0,79	0,74	0,83	0,78	
322[14]	TECHNIK WETERYNARII	73	0,61	0,70	0,72	0,66	0,76	0,84	0,79	
322[15]	TERAPEUTA ZAJĘCIOWY	7	0,63	0,79	0,77	0,71	0,75	0,81	0,78	
322[16]	TECHNIK OPTYK	17	0,58	0,56	0,93	0,61	0,84	0,93	0,89	
322[17]	PROTETYK SŁUCHU	40	0,79	0,82	0,85	0,81	0,85	0,91	0,88	
322[19]	TECHNIK ELEKTORADIOLOG	10	0,89	0,85	0,91	0,88	0,88	0,88	0,88	
322[21]	OPIEKUNKA DZIECIĘCA	25	0,72	0,61	0,58	0,65	0,77	0,79	0,78	
341[01]	TECHNIK AGROBIZNESU	362	0,80	0,74	0,73	0,76	0,79	0,83	0,80	
341[02]	TECHNIK EKONOMISTA	1588	0,70	0,69	0,82	0,71	0,80	0,85	0,82	
341[03]	TECHNIK HANDLOWIEC	512	0,63	0,59	0,75	0,63	0,76	0,81	0,78	
341[04]	TECHNIK HOTELARSTWA	951	0,62	0,71	0,75	0,66	0,75	0,82	0,78	
341[05]	TECHNIK OBSŁUGI TURYSTYCZNEJ	127	0,68	0,76	0,71	0,71	0,74	0,84	0,79	
341[07]	TECHNIK ORGANIZACJI USŁUG GASTRONOMICZNYCH	344	0,55	0,64	0,58	0,58	0,72	0,80	0,76	
342[01]	TECHNIK ORGANIZACJI REKLAMY	117	0,75	0,73	0,75	0,74	0,77	0,86	0,81	
342[02]	TECHNIK SPEDYTOR	98	0,65	0,67	0,84	0,68	0,71	0,81	0,76	
342[04]	TECHNIK LOGISTYK	283	0,67	0,76	0,79	0,72	0,76	0,86	0,81	
343[01]	TECHNIK ADMINISTRACJI	625	0,55	0,54	0,75	0,57	0,84	0,88	0,86	
346[02]	ASYSTENT OSOBY NIEPEŁNOSPRAWNEJ	2	0,90	0,81	0,83	0,85	0,95	0,89	0,93	
346[03]	OPIEKUNKA ŚRODOWISKOWA	44	0,74	0,76	0,74	0,75	0,77	0,83	0,80	
346[04]	OPIEKUN W DOMU POMOCY SPOŁECZNEJ	44	0,78	0,88	0,92	0,84	0,89	0,91	0,90	
347[09]	FLORYSTA	8	0,68	0,84	0,92	0,75	0,78	0,90	0,84	
348[02]	TECHNIK ARCHIWISTA	1	0,40	0,53	0,50	0,46	0,64	0,78	0,70	
348[03]	TECHNIK INFORMACJI NAUKOWEJ	7	0,63	0,60	0,54	0,61	0,74	0,87	0,80	
412[01]	TECHNIK RACHUNKOWOŚCI	116	0,66	0,55	0,80	0,62	0,87	0,90	0,88	
419[01]	TECHNIK PRAC BIUROWYCH	71	0,69	0,75	0,84	0,73	0,83	0,86	0,84	
421[01]	TECHNIK USŁUG POCZTOWYCH I TELEKOMUNIKACYJNYCH	24	0,65	0,66	0,44	0,62	0,66	0,81	0,72	
421[02]	TECHNIK USŁUG POCZTOWYCH I FINANSOWYCH	11	0,62	0,61	0,74	0,63	0,76	0,86	0,80	
512[01]	KELNER	6	0,70	0,59	0,67	0,65	0,73	0,80	0,76	
512[02]	KUCHARZ	186	0,51	0,61	0,68	0,58	0,72	0,79	0,75	
513[02]	OPIEKUN MEDYCZNY	193	0,80	0,71	0,76	0,76	0,82	0,83	0,83	
514[02]	TECHNIK USŁUG FRYZJERSKICH	208	0,73	0,68	0,77	0,72	0,74	0,83	0,78	
514[03]	TECHNIK USŁUG KOSMETYCZNYCH	732	0,74	0,75	0,81	0,76	0,76	0,86	0,81	
515[01]	TECHNIK OCHRONY FIZYCZNEJ OSÓB I MIENIA	156	0,69	0,75	0,68	0,71	0,77	0,85	0,81	
613[01]	ROLNIK	22	0,71	0,78	0,75	0,74	0,81	0,89	0,84	
711[02]	GÓRNIK EKSPLOATACJI PODZIEMNEJ	27	0,56	0,67	0,62	0,61	0,75	0,88	0,81	
712[07]	RENOWATOR ZABYTKÓW ARCHITEKTURY	7	0,64	0,78	0,86	0,72	0,73	0,81	0,76	
RAZEM			14293	0,64	0,64	0,72	0,65	0,75	0,83	0,79

2. ŁATWOŚĆ ETAPU PISEMNEGO
W ZASADNICZEJ SZKOLE ZAWODOWEJ
W OKRĘGU OKE WE WROCŁAWIU

kod zawodu	nazwa zawodu	przy- stąpił	CZĘŚĆ I				CZĘŚĆ II		
			obszar 1	obszar 2	obszar 3	średnia	obszar 1	obszar 2	średnia
313[05]	FOTOGRAF	2	0,68	0,57	0,64	0,62	0,68	0,83	0,75
512[05]	KUCHARZ MAŁEJ GASTRONOMII	940	0,70	0,69	0,84	0,72	0,64	0,70	0,67
514[01]	FRYZJER	27	0,67	0,65	0,72	0,67	0,66	0,73	0,69
522[01]	SPRZEDAWCA	1295	0,62	0,63	0,76	0,65	0,67	0,72	0,69
613[01]	ROLNIK	16	0,62	0,68	0,56	0,64	0,68	0,69	0,68
621[01]	OGRODNIK	24	0,49	0,40	0,48	0,45	0,57	0,65	0,61
711[04]	KAMIENIARZ	11	0,59	0,47	0,64	0,55	0,57	0,71	0,63
712[01]	BETONIARZ - ZBROJARZ	23	0,46	0,54	0,47	0,48	0,55	0,63	0,58
712[04]	MONTER KONSTRUKCJI BUDOWLANYCH	5	0,48	0,69	0,60	0,56	0,60	0,56	0,58
712[06]	MURARZ	193	0,47	0,45	0,61	0,48	0,59	0,64	0,61
713[01]	DEKARZ	5	0,33	0,62	0,60	0,50	0,56	0,60	0,58
713[02]	MONTER INSTALACJI I URZĄDZEŃ SANITARNYCH	53	0,73	0,80	0,60	0,74	0,69	0,75	0,72
713[03]	MONTER SIECI KOMUNALNYCH	1	0,48	0,53	0,40	0,48	0,64	0,67	0,65
713[05]	POSADZKARZ	6	0,50	0,32	0,57	0,46	0,55	0,63	0,58
714[01]	MALARZ - TAPECIARZ	115	0,66	0,64	0,85	0,68	0,59	0,68	0,63
714[03]	LAKIERNIK	8	0,48	0,60	0,63	0,53	0,55	0,63	0,58
721[01]	BLACHARZ	11	0,55	0,49	0,78	0,55	0,64	0,71	0,67
721[03]	BLACHARZ SAMOCHODOWY	5	0,48	0,51	0,88	0,54	0,42	0,62	0,51
722[02]	OPERATOR OBRABIAREK SKRAWAJĄCYCH	94	0,58	0,58	0,73	0,60	0,60	0,72	0,65
722[03]	ŚLUSARZ	248	0,63	0,61	0,65	0,62	0,65	0,70	0,67
723[02]	MECHANIK - MONTER MASZYN I URZĄDZEŃ	90	0,65	0,61	0,59	0,62	0,65	0,69	0,67
723[03]	MECHANIK - OPERATOR POJAZDÓW I MASZYN ROLNICZYCH	69	0,73	0,65	0,74	0,69	0,64	0,69	0,66
723[04]	MECHANIK POJAZDÓW SAMOCHODOWYCH	504	0,55	0,49	0,93	0,57	0,62	0,71	0,66
724[01]	ELEKTRYK	168	0,49	0,52	0,54	0,51	0,63	0,71	0,67
724[02]	ELEKTROMECHANIK POJAZDÓW SAMOCHODOWYCH	153	0,62	0,63	0,68	0,63	0,63	0,73	0,68
724[05]	ELEKTROMECHANIK	80	0,43	0,48	0,61	0,47	0,62	0,71	0,66
725[01]	MONTER - ELEKTRONIK	107	0,61	0,56	0,78	0,61	0,66	0,74	0,69
725[02]	MONTER SIECI I URZĄDZEŃ TELEKOMUNIKACYJNYCH	17	0,49	0,56	0,81	0,56	0,83	0,81	0,82
725[03]	MONTER - MECHATRONIK	43	0,64	0,44	0,57	0,55	0,68	0,75	0,71
731[01]	MECHANIK AUTOMATYKI PRZEMYSŁOWEJ I URZĄDZEŃ PRECYZYJNYCH	3	0,32	0,51	0,67	0,42	0,70	0,74	0,72
734[02]	INTROLIATOR	8	0,55	0,49	0,66	0,53	0,57	0,58	0,58
741[01]	CUKIERNIK	33	0,60	0,51	0,69	0,57	0,56	0,61	0,58
741[02]	PIEKARZ	19	0,54	0,52	0,66	0,55	0,67	0,69	0,68
741[03]	RZEŹNIK - WĘDLINIARZ	5	0,66	0,64	0,95	0,68	0,76	0,76	0,76
742[01]	STOLARZ	54	0,55	0,56	0,68	0,57	0,58	0,59	0,58
743[01]	KRAWIEC	29	0,41	0,59	0,49	0,49	0,57	0,63	0,60
744[01]	KALETNIK	1	0,67	0,64	0,70	0,66	0,73	0,78	0,75
913[01]	PRACOWNIK POMOCNICZY OBSŁUGI HOTELOWEJ	7	0,56	0,46	0,69	0,54	0,58	0,51	0,56
	RAZEM	4472	0,61	0,60	0,76	0,63	0,64	0,70	0,67

3. ŁATWOŚĆ ETAPU PISEMNEGO
W TECHNIKACH I SZKOŁACH POLICEALNYCH
W WOJEWÓDZTWIE DOLNOŚLĄSKIM

kod zawodu	nazwa zawodu	przy- stapili	CZĘŚĆ I				CZĘŚĆ II		
			obszar 1	obszar 2	obszar 3	średnia	obszar 1	obszar 2	średnia
311[04]	TECHNIK BUDOWNICTWA	212	0,68	0,63	0,66	0,66	0,70	0,80	0,74
311[07]	TECHNIK ELEKTRONIK	211	0,54	0,56	0,75	0,58	0,70	0,82	0,75
311[08]	TECHNIK ELEKTRYK	168	0,62	0,50	0,63	0,57	0,70	0,81	0,75
311[10]	TECHNIK GEODETA	86	0,60	0,61	0,74	0,61	0,76	0,88	0,81
311[15]	TECHNIK GÓRNICICTWA PODZIEMNEGO	119	0,54	0,66	0,57	0,59	0,73	0,86	0,79
311[20]	TECHNIK MECHANIK	766	0,64	0,52	0,79	0,62	0,70	0,79	0,74
311[22]	TECHNIK MECHANIZACJI ROLNICTWA	7	0,83	0,66	0,69	0,74	0,70	0,83	0,76
311[24]	TECHNIK OCHRONY ŚRODOWISKA	113	0,60	0,57	0,74	0,61	0,68	0,79	0,73
311[28]	TECHNIK POLIGRAF	21	0,54	0,59	0,79	0,58	0,64	0,79	0,71
311[32]	TECHNIK TECHNOLOGII DREWNA	30	0,65	0,59	0,52	0,61	0,69	0,78	0,73
311[34]	TECHNIK TECHNOLOGII ODZIEŻY	24	0,56	0,63	0,76	0,62	0,73	0,81	0,76
311[37]	TECHNIK TELEKOMUNIKACJI	76	0,44	0,44	0,74	0,49	0,69	0,77	0,73
311[39]	TECHNIK URZĄDZEŃ SANITARNYCH	20	0,88	0,79	0,84	0,84	0,88	0,88	0,88
311[45]	TECHNIK DROGOWNICTWA	22	0,78	0,90	0,96	0,85	0,87	0,92	0,90
311[50]	TECHNIK MECHATRONIK	169	0,50	0,52	0,56	0,52	0,68	0,78	0,73
311[51]	TECHNIK CYFROWYCH PROCESÓW GRAFICZNYCH	3	0,58	0,50	0,67	0,57	0,82	0,96	0,88
311[52]	TECHNIK POJAZDÓW SAMOCHODOWYCH	10	0,61	0,64	0,80	0,65	0,69	0,79	0,74
312[01]	TECHNIK INFORMATYK	1073	0,51	0,61	0,54	0,55	0,73	0,82	0,77
312[02]	TECHNIK TELEINFORMATYK	72	0,61	0,61	0,77	0,63	0,69	0,82	0,75
313[01]	FOTOTECHNIK	88	0,71	0,63	0,77	0,69	0,74	0,85	0,79
313[06]	ASYSTENT OPERATORA DŹWIĘKU	59	0,57	0,56	0,46	0,55	0,76	0,83	0,79
315[01]	TECHNIK BEZPIECZEŃSTWA I HIGIENY PRACY	48	0,71	0,69	0,61	0,69	0,85	0,89	0,87
321[01]	TECHNIK HODOWCA KONI	40	0,66	0,60	0,64	0,64	0,72	0,81	0,76
321[02]	TECHNIK LEŚNIK	133	0,61	0,70	0,66	0,65	0,69	0,80	0,74
321[03]	TECHNIK OGRODNIK	8	0,70	0,71	0,82	0,72	0,69	0,79	0,74
321[05]	TECHNIK ROLNIK	133	0,68	0,59	0,74	0,64	0,72	0,81	0,76
321[07]	TECHNIK ARCHITEKTURY KRAJOBRAZU	257	0,66	0,60	0,65	0,63	0,70	0,81	0,75
321[09]	TECHNIK TECHNOLOGII ŻYWNOSCI	43	0,62	0,57	0,83	0,62	0,64	0,76	0,70
321[10]	TECHNIK ŻYWIENIA I GOSPODARSTWA DOMOWEGO	307	0,52	0,57	0,66	0,56	0,68	0,79	0,73
322[01]	ASYSTENTKA STOMATOLOGICZNA	38	0,85	0,79	0,83	0,83	0,86	0,89	0,88
322[03]	HIGIENISTKA STOMATOLOGICZNA	23	0,65	0,73	0,76	0,69	0,83	0,88	0,85
322[06]	RATOWNIK MEDYCZNY	95	0,67	0,64	0,72	0,67	0,77	0,86	0,81
322[10]	TECHNIK FARMACEUTYCZNY	259	0,70	0,74	0,84	0,73	0,79	0,87	0,83
322[12]	TECHNIK MASAŻYSTA	152	0,76	0,84	0,80	0,80	0,74	0,82	0,77
322[14]	TECHNIK WETERYNARII	51	0,65	0,73	0,74	0,69	0,78	0,87	0,82
322[15]	TERAPEUTA ZAJĘCIOWY	7	0,63	0,79	0,77	0,71	0,75	0,81	0,78
322[16]	TECHNIK OPTYK	17	0,58	0,56	0,93	0,61	0,84	0,93	0,89
322[17]	PROTETYK SŁUCHU	40	0,79	0,82	0,85	0,81	0,85	0,91	0,88
322[19]	TECHNIK ELEKTORADIOLOG	10	0,89	0,85	0,91	0,88	0,88	0,88	0,88
322[21]	OPIEKUNKA DZIECIĘCA	25	0,72	0,61	0,58	0,65	0,77	0,79	0,78
341[01]	TECHNIK AGROBIZNESU	244	0,78	0,72	0,72	0,75	0,76	0,83	0,79
341[02]	TECHNIK EKONOMISTA	1101	0,69	0,69	0,82	0,71	0,79	0,85	0,82
341[03]	TECHNIK HANDLOWIEC	325	0,62	0,57	0,75	0,61	0,74	0,80	0,77
341[04]	TECHNIK HOTELARSTWA	750	0,63	0,72	0,76	0,67	0,76	0,82	0,79
341[05]	TECHNIK OBSŁUGI TURYSTYCZNEJ	72	0,68	0,76	0,71	0,71	0,71	0,85	0,77
341[07]	TECHNIK ORGANIZACJI USŁUG GASTRONOMICZNYCH	211	0,56	0,65	0,58	0,59	0,71	0,79	0,75
342[01]	TECHNIK ORGANIZACJI REKLAMY	109	0,76	0,74	0,76	0,75	0,77	0,87	0,82
342[02]	TECHNIK SPEDYTOR	49	0,66	0,69	0,87	0,69	0,69	0,81	0,75
342[04]	TECHNIK LOGISTYK	209	0,67	0,76	0,79	0,72	0,77	0,87	0,81
343[01]	TECHNIK ADMINISTRACJI	487	0,55	0,54	0,74	0,57	0,84	0,89	0,86
346[02]	ASYSTENT OSOBY NIEPEŁNOSPRAWNEJ	2	0,90	0,81	0,83	0,85	0,95	0,89	0,93
346[03]	OPIEKUNKA ŚRODOWISKOWA	32	0,76	0,75	0,76	0,76	0,80	0,85	0,83
346[04]	OPIEKUN W DOMU POMOCY SPOŁECZNEJ	16	0,77	0,90	0,88	0,83	0,91	0,88	0,90
347[09]	FLORYSTA	8	0,68	0,84	0,92	0,75	0,78	0,90	0,84
348[02]	TECHNIK ARCHIWISTA	1	0,40	0,53	0,50	0,46	0,64	0,78	0,70
348[03]	TECHNIK INFORMACJI NAUKOWEJ	7	0,63	0,60	0,54	0,61	0,74	0,87	0,80
412[01]	TECHNIK RACHUNKOWOŚCI	83	0,67	0,57	0,81	0,64	0,88	0,90	0,89
419[01]	TECHNIK PRAC BIUROWYCH	14	0,69	0,71	0,76	0,71	0,77	0,85	0,81
421[01]	TECHNIK USŁUG POCZTOWYCH I TELEKOMUNIKACYJNYCH	24	0,65	0,66	0,44	0,62	0,66	0,81	0,72
421[02]	TECHNIK USŁUG POCZTOWYCH I FINANSOWYCH	11	0,62	0,61	0,74	0,63	0,76	0,86	0,80
512[01]	KELNER	6	0,70	0,59	0,67	0,65	0,73	0,80	0,76
512[02]	KUCHARZ	146	0,51	0,60	0,68	0,58	0,71	0,79	0,75
513[02]	OPIEKUN MEDYCZNY	161	0,79	0,70	0,76	0,75	0,82	0,84	0,82
514[02]	TECHNIK USŁUG FRYZJERSKICH	100	0,74	0,69	0,79	0,73	0,74	0,85	0,79
514[03]	TECHNIK USŁUG KOSMETYCZNYCH	556	0,75	0,75	0,81	0,76	0,77	0,86	0,81
515[01]	TECHNIK OCHRONY FIZYCZNEJ OSÓB I MIENIA	124	0,70	0,76	0,69	0,72	0,79	0,86	0,82
613[01]	ROLNIK	22	0,71	0,78	0,75	0,74	0,81	0,89	0,84
711[02]	GÓRNIK EKSPLOATACJI PODZIEMNEJ	27	0,56	0,67	0,62	0,61	0,75	0,88	0,81
712[07]	RENOWATOR ZABYTKÓW ARCHITEKTURY	7	0,64	0,78	0,86	0,72	0,73	0,81	0,76
	SUMA	9939	0,63	0,64	0,72	0,65	0,75	0,83	0,78

4. ŁATWOŚĆ EGZAMINU PISEMNEGO

W SZKOLE POLICEALNEJ

W WOJEWÓDZTWIE DOLNOŚLĄSKIM

kod zawodu	nazwa zawodu	przy- stapili	CZĘŚĆ I				CZĘŚĆ II		
			obszar 1	obszar 2	obszar 3	średnia	obszar 1	obszar 2	średnia
311[04]	TECHNIK BUDOWNICTWA	66	0,71	0,67	0,71	0,70	0,75	0,85	0,79
311[07]	TECHNIK ELEKTRONIK	18	0,60	0,65	0,83	0,65	0,75	0,82	0,78
311[08]	TECHNIK ELEKTRYK	42	0,69	0,55	0,68	0,63	0,75	0,86	0,80
311[10]	TECHNIK GEODETA	60	0,65	0,67	0,76	0,67	0,81	0,92	0,86
311[15]	TECHNIK GÓRNICTWA PODZIEMNEGO	46	0,56	0,66	0,57	0,60	0,78	0,89	0,83
311[20]	TECHNIK MECHANIK	61	0,74	0,57	0,82	0,69	0,81	0,87	0,84
311[24]	TECHNIK OCHRONY ŚRODOWISKA	19	0,64	0,58	0,77	0,64	0,78	0,87	0,82
311[32]	TECHNIK TECHNOLOGII DREWNA	1	0,71	0,68	0,57	0,68	0,91	0,89	0,90
311[34]	TECHNIK TECHNOLOGII ODZIEŻY	14	0,60	0,70	0,77	0,67	0,77	0,88	0,82
311[37]	TECHNIK TELEKOMUNIKACJI	11	0,49	0,53	0,86	0,57	0,77	0,84	0,80
311[39]	TECHNIK URZĄDZEŃ SANITARNYCH	20	0,88	0,79	0,84	0,84	0,88	0,88	0,88
311[45]	TECHNIK DROGOWNICTWA	22	0,78	0,90	0,96	0,85	0,87	0,92	0,90
311[50]	TECHNIK MECHATRONIK	19	0,50	0,51	0,54	0,51	0,64	0,84	0,73
311[51]	TECHNIK CYFROWYCH PROCESÓW GRAFICZNYCH	3	0,58	0,50	0,67	0,57	0,82	0,96	0,88
312[01]	TECHNIK INFORMATYK	421	0,49	0,58	0,58	0,53	0,73	0,84	0,78
313[01]	FOTOTECHNIK	88	0,71	0,63	0,77	0,69	0,74	0,85	0,79
313[06]	ASYSTENT OPERATORA DŹWIĘKU	59	0,57	0,56	0,46	0,55	0,76	0,83	0,79
315[01]	TECHNIK BEZPIECZEŃSTWA I HIGIENY PRACY	48	0,71	0,69	0,61	0,69	0,85	0,89	0,87
321[01]	TECHNIK HODOWCA KONI	16	0,63	0,61	0,58	0,61	0,78	0,85	0,81
321[05]	TECHNIK ROLNIK	53	0,76	0,66	0,80	0,72	0,78	0,88	0,83
321[07]	TECHNIK ARCHITEKTURY KRAJOBRAZU	53	0,77	0,68	0,70	0,73	0,80	0,88	0,84
322[01]	ASYSTENTKA STOMATOLOGICZNA	38	0,85	0,79	0,83	0,83	0,86	0,89	0,88
322[03]	HIGIENISTKA STOMATOLOGICZNA	23	0,65	0,73	0,76	0,69	0,83	0,88	0,85
322[06]	RATOWNIK MEDYCZNY	95	0,67	0,64	0,72	0,67	0,77	0,86	0,81
322[10]	TECHNIK FARMACEUTYCZNY	259	0,70	0,74	0,84	0,73	0,79	0,87	0,83
322[12]	TECHNIK MASAŻYSTA	147	0,76	0,84	0,80	0,80	0,74	0,82	0,78
322[14]	TECHNIK WETERYNARII	29	0,76	0,82	0,79	0,79	0,83	0,91	0,87
322[15]	TERAPEUTA ZAJĘCIOWY	7	0,63	0,79	0,77	0,71	0,75	0,81	0,78
322[16]	TECHNIK OPTYK	17	0,58	0,56	0,93	0,61	0,84	0,93	0,89
322[17]	PROTETYK SŁUCHU	40	0,79	0,82	0,85	0,81	0,85	0,91	0,88
322[19]	TECHNIK ELEKTORADIOLOG	10	0,89	0,85	0,91	0,88	0,88	0,88	0,88
322[21]	OPIEKUNKA DZIECIĘCA	25	0,72	0,61	0,58	0,65	0,77	0,79	0,78
341[01]	TECHNIK AGROBIZNESU	38	0,86	0,78	0,82	0,82	0,80	0,89	0,84
341[02]	TECHNIK EKONOMISTA	89	0,72	0,68	0,84	0,72	0,84	0,89	0,86
341[03]	TECHNIK HANDLOWIEC	10	0,63	0,64	0,80	0,65	0,73	0,79	0,76
341[04]	TECHNIK HOTELARSTWA	81	0,62	0,73	0,78	0,67	0,78	0,85	0,81
341[05]	TECHNIK OBSŁUGI TURYSTYCZNEJ	72	0,68	0,76	0,71	0,71	0,71	0,85	0,77
341[07]	TECHNIK ORGANIZACJI USŁUG GASTRONOMICZNYCH	24	0,64	0,71	0,63	0,66	0,78	0,84	0,81
342[01]	TECHNIK ORGANIZACJI REKLAMY	109	0,76	0,74	0,76	0,75	0,77	0,87	0,82
342[02]	TECHNIK SPEDYTOR	31	0,69	0,72	0,91	0,72	0,73	0,81	0,76
342[04]	TECHNIK LOGISTYK	192	0,67	0,77	0,79	0,72	0,78	0,87	0,82
343[01]	TECHNIK ADMINISTRACJI	487	0,55	0,54	0,74	0,57	0,84	0,89	0,86
346[02]	ASYSTENT OSOBY NIEPEŁNOSPRAWNEJ	2	0,90	0,81	0,83	0,85	0,95	0,89	0,93
346[03]	OPIEKUNKA ŚRODOWISKOWA	32	0,76	0,75	0,76	0,76	0,80	0,85	0,83
346[04]	OPIEKUN W DOMU POMOCY SPOŁECZNEJ	16	0,77	0,90	0,88	0,83	0,91	0,88	0,90
347[09]	FLORYSTA	8	0,68	0,84	0,92	0,75	0,78	0,90	0,84
348[02]	TECHNIK ARCHIWISTA	1	0,40	0,53	0,50	0,46	0,64	0,78	0,70
348[03]	TECHNIK INFORMACJI NAUKOWEJ	7	0,63	0,60	0,54	0,61	0,74	0,87	0,80
412[01]	TECHNIK RACHUNKOWOŚCI	83	0,67	0,57	0,81	0,64	0,88	0,90	0,89
419[01]	TECHNIK PRAC BIUROWYCH	14	0,69	0,71	0,76	0,71	0,77	0,85	0,81
421[02]	TECHNIK USŁUG POCZTOWYCH I FINANSOWYCH	11	0,62	0,61	0,74	0,63	0,76	0,86	0,80
512[02]	KUCHARZ	8	0,64	0,73	0,75	0,70	0,70	0,83	0,76
513[02]	OPIEKUN MEDYCZNY	161	0,79	0,70	0,76	0,75	0,82	0,84	0,82
514[02]	TECHNIK USŁUG FRYZJERSKICH	81	0,75	0,68	0,78	0,73	0,75	0,85	0,79
514[03]	TECHNIK USŁUG KOSMETYCZNYCH	556	0,75	0,75	0,81	0,76	0,77	0,86	0,81
515[01]	TECHNIK OCHRONY FIZYCZNEJ OSÓB I MIENIA	124	0,70	0,76	0,69	0,72	0,79	0,86	0,82
613[01]	ROLNIK	22	0,71	0,78	0,75	0,74	0,81	0,89	0,84
711[02]	GÓRNIK EKSPLOATACJI PODZIEMNEJ	27	0,56	0,67	0,62	0,61	0,75	0,88	0,81
712[07]	RENOWATOR ZABYTKÓW ARCHITEKTURY	7	0,64	0,78	0,86	0,72	0,73	0,81	0,76
	SUMA	4123	0,67	0,68	0,75	0,68	0,78	0,86	0,82

5. ŁATWOŚĆ ETAPU PISEMNEGO**W TECHNIKUM****W WOJEWÓDZTWIE DOLNOŚLĄSKIM**

kod zawodu	nazwa zawodu	przy- stapili	CZĘŚĆ I				CZĘŚĆ II		
			obszar 1	obszar 2	obszar 3	średnia	obszar 1	obszar 2	średnia
311[04]	TECHNIK BUDOWNICTWA	123	0,68	0,63	0,64	0,65	0,68	0,77	0,72
311[07]	TECHNIK ELEKTRONIK	193	0,54	0,56	0,74	0,57	0,69	0,82	0,75
311[08]	TECHNIK ELEKTRYK	114	0,59	0,48	0,60	0,54	0,68	0,79	0,73
311[10]	TECHNIK GEODETA	26	0,47	0,47	0,70	0,49	0,64	0,78	0,70
311[15]	TECHNIK GÓRNICTWA PODZIEMNEGO	72	0,53	0,66	0,57	0,59	0,70	0,84	0,76
311[20]	TECHNIK MECHANIK	638	0,63	0,51	0,78	0,61	0,68	0,78	0,72
311[22]	TECHNIK MECHANIZACJI ROLNICTWA	7	0,83	0,66	0,69	0,74	0,70	0,83	0,76
311[24]	TECHNIK OCHRONY ŚRODOWISKA	94	0,59	0,56	0,73	0,60	0,66	0,77	0,71
311[28]	TECHNIK POLIGRAF	21	0,54	0,59	0,79	0,58	0,64	0,79	0,71
311[32]	TECHNIK TECHNOLOGII DREWNA	24	0,64	0,60	0,54	0,61	0,67	0,77	0,71
311[34]	TECHNIK TECHNOLOGII ODZIEŻY	10	0,50	0,55	0,73	0,55	0,67	0,70	0,69
311[37]	TECHNIK TELEKOMUNIKACJI	65	0,43	0,42	0,72	0,47	0,68	0,76	0,71
311[50]	TECHNIK MECHATRONIK	146	0,50	0,52	0,56	0,52	0,68	0,77	0,72
312[01]	TECHNIK INFORMATYK	652	0,52	0,63	0,52	0,56	0,72	0,81	0,76
312[02]	TECHNIK TELEINFORMATYK	72	0,61	0,61	0,77	0,63	0,69	0,82	0,75
321[01]	TECHNIK HODOWCA KONI	24	0,67	0,60	0,67	0,65	0,68	0,78	0,73
321[02]	TECHNIK LEŚNIK	133	0,61	0,70	0,66	0,65	0,69	0,80	0,74
321[03]	TECHNIK OGRODNIK	8	0,70	0,71	0,82	0,72	0,69	0,79	0,74
321[05]	TECHNIK ROLNIK	80	0,62	0,54	0,70	0,60	0,68	0,77	0,72
321[07]	TECHNIK ARCHITEKTURY KRAJOBRAZU	204	0,63	0,58	0,64	0,61	0,68	0,79	0,73
321[09]	TECHNIK TECHNOLOGII ŻYWNOŚCI	30	0,63	0,58	0,81	0,63	0,62	0,76	0,68
321[10]	TECHNIK ŻYWIENIA I GOSPODARSTWA DOMOWEGO	281	0,52	0,58	0,66	0,56	0,68	0,79	0,73
322[12]	TECHNIK MASAŻYSTA	5	0,72	0,78	0,87	0,76	0,65	0,87	0,75
322[14]	TECHNIK WETERYNARII	22	0,50	0,60	0,68	0,57	0,71	0,81	0,75
341[01]	TECHNIK AGROBIZNESU	190	0,77	0,72	0,69	0,74	0,76	0,81	0,78
341[02]	TECHNIK EKONOMISTA	1012	0,69	0,69	0,82	0,71	0,78	0,85	0,81
341[03]	TECHNIK HANDLOWIEC	272	0,63	0,58	0,76	0,62	0,73	0,81	0,77
341[04]	TECHNIK HOTELARSTWA	669	0,63	0,72	0,75	0,67	0,75	0,82	0,78
341[07]	TECHNIK ORGANIZACJI USŁUG GASTRONOMICZNYCH	187	0,55	0,64	0,57	0,58	0,70	0,78	0,74
342[02]	TECHNIK SPEDYTOR	18	0,59	0,64	0,81	0,63	0,64	0,81	0,71
342[04]	TECHNIK LOGISTYK	17	0,63	0,66	0,79	0,67	0,66	0,76	0,71
421[01]	TECHNIK USŁUG POCZTOWYCH I TELEKOMUNIKACYJNYCH	24	0,65	0,66	0,44	0,62	0,66	0,81	0,72
512[01]	KELNER	6	0,70	0,59	0,67	0,65	0,73	0,80	0,76
512[02]	KUCHARZ	110	0,51	0,61	0,68	0,58	0,72	0,79	0,75
	SUMA	5549	0,61	0,62	0,70	0,62	0,72	0,81	0,76

6. ŁATWOŚĆ ETAPU PISEMNEGO**W TECHNIKUM UZUPEŁNIAJĄCYM****W WOJEWÓDZTWIE DOLNOŚLĄSKIM**

kod zawodu	nazwa zawodu	przy- stapili	CZĘŚĆ I				CZĘŚĆ II		
			obszar 1	obszar 2	obszar 3	średnia	obszar 1	obszar 2	średnia
311[04]	TECHNIK BUDOWNICTWA	23	0,61	0,52	0,61	0,58	0,66	0,81	0,73
311[08]	TECHNIK ELEKTRYK	12	0,63	0,51	0,64	0,58	0,73	0,79	0,75
311[15]	TECHNIK GÓRNICTWA PODZIEMNEGO	1	0,40	0,55	0,50	0,48	0,82	0,67	0,75
311[20]	TECHNIK MECHANIK	67	0,62	0,51	0,77	0,60	0,76	0,82	0,79
311[32]	TECHNIK TECHNOLOGII DREWNA	5	0,69	0,57	0,46	0,61	0,76	0,80	0,78
311[50]	TECHNIK MECHATRONIK	4	0,49	0,51	0,54	0,51	0,73	0,86	0,79
311[52]	TECHNIK POJAZDÓW SAMOCHODOWYCH	10	0,61	0,64	0,80	0,65	0,69	0,79	0,74
321[09]	TECHNIK TECHNOLOGII ŻYWNOŚCI	13	0,61	0,56	0,88	0,62	0,70	0,79	0,74
321[10]	TECHNIK ŻYWIENIA I GOSPODARSTWA DOMOWEGO	26	0,50	0,49	0,69	0,52	0,67	0,79	0,73
341[01]	TECHNIK AGROBIZNESU	16	0,71	0,63	0,77	0,68	0,76	0,83	0,79
341[03]	TECHNIK HANDLOWIEC	43	0,58	0,47	0,72	0,55	0,74	0,80	0,77
512[02]	KUCHARZ	28	0,49	0,56	0,68	0,55	0,68	0,77	0,72
514[02]	TECHNIK USŁUG FRYZJERSKICH	19	0,70	0,73	0,84	0,73	0,72	0,85	0,78
RAZEM		267	0,59	0,54	0,73	0,59	0,72	0,81	0,76

7. ŁATWOŚĆ ETAPU PISEMNEGO
W ZASADNICZEJ SZKOLE ZAWODOWEJ
W WOJEWÓDZTWIE DOLNOŚLĄSKIM

kod zawodu	nazwa zawodu	przy- stąpili	CZĘŚĆ I				CZĘŚĆ II		
			obszar 1	obszar 2	obszar 3	średnia	obszar 1	obszar 2	średnia
313[05]	FOTOGRAF	2	0,68	0,57	0,64	0,62	0,68	0,83	0,75
512[05]	KUCHARZ MAŁEJ GASTRONOMII	739	0,70	0,69	0,84	0,72	0,64	0,70	0,66
514[01]	FRYZJER	5	0,65	0,59	0,51	0,60	0,36	0,53	0,44
522[01]	SPRZEDAWCA	793	0,61	0,62	0,76	0,63	0,66	0,70	0,68
613[01]	ROLNIK	12	0,59	0,65	0,57	0,62	0,71	0,69	0,70
621[01]	OGRODNIK	15	0,49	0,39	0,47	0,45	0,58	0,67	0,62
711[04]	KAMIENIARZ	11	0,59	0,47	0,64	0,55	0,57	0,71	0,63
712[01]	BETONIARZ - ZBROJARZ	23	0,46	0,54	0,47	0,48	0,55	0,63	0,58
712[04]	MONTER KONSTRUKCJI BUDOWLANYCH	5	0,48	0,69	0,60	0,56	0,60	0,56	0,58
712[06]	MURARZ	164	0,47	0,46	0,61	0,49	0,58	0,65	0,61
713[01]	DEKARZ	5	0,33	0,62	0,60	0,50	0,56	0,60	0,58
713[02]	MONTER INSTALACJI I URZĄDZEŃ SANITARNYCH	46	0,71	0,79	0,59	0,72	0,69	0,74	0,71
713[03]	MONTER SIECI KOMUNALNYCH	1	0,48	0,53	0,40	0,48	0,64	0,67	0,65
713[05]	POSADZKARZ	6	0,50	0,32	0,57	0,46	0,55	0,63	0,58
714[01]	MALARZ - TAPECIARZ	91	0,67	0,65	0,86	0,69	0,59	0,69	0,63
714[03]	LAKIERNIK	3	0,48	0,70	0,58	0,54	0,58	0,70	0,63
721[03]	BLACHARZ SAMOCHODOWY	5	0,48	0,51	0,88	0,54	0,42	0,62	0,51
722[02]	OPERATOR OBRABIAREK SKRAWAJĄCYCH	77	0,58	0,58	0,73	0,60	0,59	0,72	0,65
722[03]	ŚLUSARZ	126	0,62	0,58	0,64	0,61	0,63	0,69	0,66
723[02]	MECHANIK - MONTER MASZYN I URZĄDZEŃ	65	0,64	0,61	0,59	0,63	0,66	0,69	0,67
723[03]	MECHANIK - OPERATOR POJAZDÓW I MASZYN ROLNICZYCH	51	0,72	0,63	0,74	0,68	0,63	0,69	0,66
723[04]	MECHANIK POJAZDÓW SAMOCHODOWYCH	384	0,55	0,49	0,93	0,57	0,62	0,71	0,66
724[01]	ELEKTRYK	140	0,51	0,53	0,55	0,52	0,63	0,71	0,66
724[02]	ELEKTROMECHANIK POJAZDÓW SAMOCHODOWYCH	108	0,63	0,63	0,67	0,64	0,62	0,72	0,66
724[05]	ELEKTROMECHANIK	66	0,43	0,49	0,60	0,47	0,60	0,72	0,65
725[01]	MONTER - ELEKTRONIK	83	0,59	0,54	0,78	0,60	0,63	0,73	0,68
725[02]	MONTER SIECI I URZĄDZEŃ TELEKOMUNIKACYJNYCH	17	0,49	0,56	0,81	0,56	0,83	0,81	0,82
725[03]	MONTER - MECHATRONIK	12	0,63	0,43	0,50	0,53	0,75	0,75	0,75
734[02]	INTROLIGATOR	8	0,55	0,49	0,66	0,53	0,57	0,58	0,58
741[01]	CUKIERNIK	20	0,61	0,50	0,73	0,58	0,56	0,61	0,59
741[02]	PIEKARZ	17	0,52	0,50	0,63	0,53	0,67	0,68	0,67
741[03]	RZEŹNIK - WĘDLINIARZ	3	0,71	0,62	0,92	0,69	0,82	0,67	0,75
742[01]	STOLARZ	36	0,54	0,58	0,69	0,57	0,60	0,61	0,60
743[01]	KRAWIEC	23	0,44	0,62	0,47	0,51	0,59	0,64	0,61
744[01]	KALETNIK	1	0,67	0,64	0,70	0,66	0,73	0,78	0,75
913[01]	PRACOWNIK POMOCNICZY OBSŁUGI HOTELOWEJ	4	0,64	0,53	0,71	0,62	0,58	0,50	0,55
	RAZEM	3167	0,61	0,60	0,76	0,62	0,63	0,70	0,66

8. ŁATWOŚĆ ETAPU PISEMNEGO
W TECHNIKACH I SZKOŁACH POLICEALNYCH
W WOJEWÓDZTWIE OPOLSKIM

kod zawodu	nazwa zawodu	przy- stapili	CZĘŚĆ I				CZĘŚĆ II		
			obszar 1	obszar 2	obszar 3	średnia	obszar 1	obszar 2	średnia
311[04]	TECHNIK BUDOWNICTWA	237	0,73	0,67	0,65	0,70	0,76	0,79	0,77
311[07]	TECHNIK ELEKTRONIK	89	0,55	0,60	0,83	0,61	0,72	0,78	0,75
311[08]	TECHNIK ELEKTRYK	123	0,60	0,53	0,64	0,58	0,71	0,78	0,74
311[10]	TECHNIK GEODETA	18	0,57	0,62	0,77	0,60	0,81	0,83	0,82
311[20]	TECHNIK MECHANIK	418	0,65	0,53	0,82	0,63	0,72	0,79	0,75
311[22]	TECHNIK MECHANIZACJI ROLNICTWA	38	0,69	0,60	0,75	0,66	0,65	0,77	0,70
311[24]	TECHNIK OCHRONY ŚRODOWISKA	44	0,60	0,54	0,75	0,60	0,73	0,81	0,77
311[28]	TECHNIK POLIGRAF	2	0,50	0,53	0,83	0,55	0,73	0,83	0,78
311[32]	TECHNIK TECHNOLOGII DREWNA	24	0,64	0,63	0,55	0,62	0,75	0,80	0,77
311[34]	TECHNIK TECHNOLOGII ODZIEŻY	1	0,14	0,55	0,50	0,36	0,55	0,89	0,70
311[37]	TECHNIK TELEKOMUNIKACJI	11	0,50	0,48	0,81	0,54	0,69	0,79	0,73
311[50]	TECHNIK MECHATRONIK	158	0,54	0,57	0,57	0,55	0,77	0,84	0,80
312[01]	TECHNIK INFORMATYK	465	0,53	0,65	0,57	0,58	0,75	0,82	0,78
312[02]	TECHNIK TELEINFORMATYK	22	0,62	0,62	0,75	0,63	0,73	0,79	0,76
313[01]	FOTOTECHNIK	9	0,58	0,50	0,76	0,57	0,74	0,83	0,78
314[02]	TECHNIK ŻEGLUGI ŚRÓDLĄDOWEJ	16	0,57	0,56	0,54	0,56	0,69	0,81	0,74
315[01]	TECHNIK BEZPIECZEŃSTWA I HIGIENY PRACY	12	0,65	0,66	0,60	0,64	0,83	0,86	0,85
321[02]	TECHNIK LEŚNIK	39	0,56	0,67	0,66	0,61	0,74	0,82	0,78
321[05]	TECHNIK ROLNIK	130	0,73	0,63	0,77	0,69	0,75	0,83	0,79
321[07]	TECHNIK ARCHITEKTURY KRAJOBRAZU	111	0,71	0,64	0,68	0,68	0,77	0,81	0,79
321[09]	TECHNIK TECHNOLOGII ŻYWNOSCI	38	0,63	0,60	0,82	0,63	0,72	0,78	0,75
321[10]	TECHNIK ŻYWIENIA I GOSPODARSTWA DOMOWEGO	90	0,52	0,54	0,59	0,54	0,66	0,80	0,73
322[01]	ASYSTENTKA STOMATOLOGICZNA	13	0,81	0,81	0,83	0,81	0,80	0,89	0,84
322[06]	RATOWNIK MEDYCZNY	67	0,80	0,76	0,75	0,78	0,88	0,88	0,88
322[10]	TECHNIK FARMACEUTYCZNY	136	0,68	0,69	0,81	0,70	0,79	0,86	0,82
322[12]	TECHNIK MASAŻYSTA	53	0,74	0,83	0,82	0,79	0,76	0,86	0,81
322[14]	TECHNIK WETERYNARII	22	0,52	0,65	0,67	0,59	0,72	0,76	0,74
341[01]	TECHNIK AGROBIZNESU	118	0,82	0,76	0,76	0,79	0,83	0,83	0,83
341[02]	TECHNIK EKONOMISTA	487	0,71	0,71	0,83	0,73	0,81	0,86	0,84
341[03]	TECHNIK HANDLOWIEC	187	0,66	0,63	0,75	0,66	0,80	0,82	0,81
341[04]	TECHNIK HOTELARSTWA	201	0,59	0,68	0,72	0,64	0,73	0,82	0,77
341[05]	TECHNIK OBSŁUGI TURYSTYCZNEJ	55	0,69	0,75	0,71	0,71	0,79	0,84	0,81
341[07]	TECHNIK ORGANIZACJI USŁUG GASTRONOMICZNYCH	133	0,53	0,63	0,58	0,57	0,74	0,82	0,78
342[01]	TECHNIK ORGANIZACJI REKLAMY	8	0,63	0,55	0,58	0,59	0,80	0,74	0,77
342[02]	TECHNIK SPEDYTOR	49	0,65	0,64	0,81	0,66	0,73	0,81	0,77
342[04]	TECHNIK LOGISTYK	74	0,67	0,77	0,77	0,72	0,76	0,83	0,79
343[01]	TECHNIK ADMINISTRACJI	138	0,57	0,55	0,76	0,59	0,84	0,88	0,86
346[03]	OPIEKUNKA ŚRODOWISKOWA	12	0,69	0,78	0,68	0,73	0,69	0,75	0,72
346[04]	OPIEKUN W DOMU POMOCY SPOŁECZNEJ	28	0,79	0,87	0,95	0,84	0,88	0,93	0,90
412[01]	TECHNIK RACHUNKOWOŚCI	33	0,61	0,51	0,76	0,57	0,84	0,91	0,87
419[01]	TECHNIK PRAC BIUROWYCH	57	0,69	0,75	0,85	0,74	0,85	0,86	0,85
512[02]	KUCHARZ	40	0,50	0,63	0,67	0,58	0,76	0,78	0,77
513[02]	OPIEKUN MEDYCZNY	32	0,82	0,74	0,74	0,77	0,85	0,82	0,83
514[02]	TECHNIK USŁUG FRYZJERSKICH	108	0,71	0,67	0,76	0,70	0,75	0,81	0,77
514[03]	TECHNIK USŁUG KOSMETYCZNYCH	176	0,74	0,73	0,82	0,75	0,75	0,86	0,80
515[01]	TECHNIK OCHRONY FIZYCZNEJ OSÓB I MIENIA	32	0,64	0,74	0,64	0,68	0,70	0,82	0,75
	RAZEM	4354	0,65	0,65	0,73	0,66	0,76	0,83	0,79

9. ŁATWOŚĆ EGZAMINU PISEMNEGO**W SZKOLE POLICEALNEJ****W WOJEWÓDZTWIE OPOLSKIM**

kod zawodu	nazwa zawodu	przy- stąpił	CZĘŚĆ I				CZĘŚĆ II		
			obszar 1	obszar 2	obszar 3	średnia	obszar 1	obszar 2	średnia
311[04]	TECHNIK BUDOWNICTWA	14	0,72	0,72	0,72	0,72	0,84	0,87	0,85
311[08]	TECHNIK ELEKTRYK	3	0,68	0,45	0,76	0,59	0,70	0,67	0,68
311[20]	TECHNIK MECHANIK	4	0,71	0,38	0,91	0,62	0,75	0,83	0,79
311[28]	TECHNIK POLIGRAF	2	0,50	0,53	0,83	0,55	0,73	0,83	0,78
312[01]	TECHNIK INFORMATYK	123	0,51	0,63	0,59	0,56	0,77	0,85	0,81
313[01]	FOTOTECHNIK	9	0,58	0,50	0,76	0,57	0,74	0,83	0,78
315[01]	TECHNIK BEZPIECZEŃSTWA I HIGIENY PRACY	12	0,65	0,66	0,60	0,64	0,83	0,86	0,85
321[05]	TECHNIK ROLNIK	78	0,73	0,65	0,78	0,70	0,79	0,84	0,81
322[01]	ASYSTENTKA STOMATOLOGICZNA	13	0,81	0,81	0,83	0,81	0,80	0,89	0,84
322[06]	RATOWNIK MEDYCZNY	67	0,80	0,76	0,75	0,78	0,88	0,88	0,88
322[10]	TECHNIK FARMACEUTYCZNY	136	0,68	0,69	0,81	0,70	0,79	0,86	0,82
322[12]	TECHNIK MASAŻYSTA	53	0,74	0,83	0,82	0,79	0,76	0,86	0,81
341[01]	TECHNIK AGROBIZNESU	9	0,84	0,81	0,89	0,83	0,80	0,81	0,81
341[02]	TECHNIK EKONOMISTA	2	0,72	0,55	0,67	0,64	0,86	0,83	0,85
341[04]	TECHNIK HOTELARSTWA	27	0,58	0,72	0,80	0,65	0,78	0,85	0,81
341[05]	TECHNIK OBSŁUGI TURYSTYCZNEJ	55	0,69	0,75	0,71	0,71	0,79	0,84	0,81
342[01]	TECHNIK ORGANIZACJI REKLAMY	8	0,63	0,55	0,58	0,59	0,80	0,74	0,77
342[02]	TECHNIK SPEDYTOR	20	0,68	0,67	0,71	0,68	0,80	0,88	0,84
342[04]	TECHNIK LOGISTYK	30	0,71	0,81	0,77	0,75	0,78	0,86	0,81
343[01]	TECHNIK ADMINISTRACJI	138	0,57	0,55	0,76	0,59	0,84	0,88	0,86
346[03]	OPIEKUNKA ŚRODOWISKOWA	12	0,69	0,78	0,68	0,73	0,69	0,75	0,72
346[04]	OPIEKUN W DOMU POMOCY SPOŁECZNEJ	28	0,79	0,87	0,95	0,84	0,88	0,93	0,90
412[01]	TECHNIK RACHUNKOWOŚCI	33	0,61	0,51	0,76	0,57	0,84	0,91	0,87
419[01]	TECHNIK PRAC BIUROWYCH	57	0,69	0,75	0,85	0,74	0,85	0,86	0,85
513[02]	OPIEKUN MEDYCZNY	32	0,82	0,74	0,74	0,77	0,85	0,82	0,83
514[02]	TECHNIK USŁUG FRYZJERSKICH	41	0,73	0,67	0,75	0,71	0,79	0,83	0,81
514[03]	TECHNIK USŁUG KOSMETYCZNYCH	176	0,74	0,73	0,82	0,75	0,75	0,86	0,80
515[01]	TECHNIK OCHRONY FIZYCZNEJ OSÓB I MIENIA	32	0,64	0,74	0,64	0,68	0,70	0,82	0,75
RAZEM		1214	0,68	0,69	0,76	0,69	0,80	0,86	0,82

10. ŁATWOŚĆ EGZAMINU PISEMNEGO**W TECHNIKUM****W WOJEWÓDZTWIE OPOLSKIM**

kod zawodu	nazwa zawodu	przy- stąpił	CZĘŚĆ I				CZĘŚĆ II		
			obszar 1	obszar 2	obszar 3	średnia	obszar 1	obszar 2	średnia
311[04]	TECHNIK BUDOWNICTWA	203	0,73	0,67	0,64	0,69	0,75	0,78	0,77
311[07]	TECHNIK ELEKTRONIK	77	0,56	0,61	0,83	0,62	0,74	0,78	0,76
311[08]	TECHNIK ELEKTRYK	96	0,59	0,53	0,63	0,57	0,69	0,78	0,73
311[10]	TECHNIK GEODETA	18	0,57	0,62	0,77	0,60	0,81	0,83	0,82
311[20]	TECHNIK MECHANIK	380	0,66	0,53	0,81	0,64	0,71	0,79	0,75
311[22]	TECHNIK MECHANIZACJI ROLNICTWA	37	0,69	0,60	0,75	0,65	0,65	0,77	0,70
311[24]	TECHNIK OCHRONY ŚRODOWISKA	44	0,60	0,54	0,75	0,60	0,73	0,81	0,77
311[32]	TECHNIK TECHNOLOGII DREWNA	13	0,64	0,64	0,45	0,61	0,72	0,79	0,75
311[34]	TECHNIK TECHNOLOGII ODZIEŻY	1	0,14	0,55	0,50	0,36	0,55	0,89	0,70
311[37]	TECHNIK TELEKOMUNIKACJI	11	0,50	0,48	0,81	0,54	0,69	0,79	0,73
311[50]	TECHNIK MECHATRONIK	158	0,54	0,57	0,57	0,55	0,77	0,84	0,80
312[01]	TECHNIK INFORMATYK	342	0,54	0,66	0,57	0,59	0,74	0,81	0,77
312[02]	TECHNIK TELEINFORMATYK	22	0,62	0,62	0,75	0,63	0,73	0,79	0,76
314[02]	TECHNIK ŻEGLUGI ŚRÓDLĄDOWEJ	16	0,57	0,56	0,54	0,56	0,69	0,81	0,74
321[02]	TECHNIK LEŚNIK	39	0,56	0,67	0,66	0,61	0,74	0,82	0,78
321[05]	TECHNIK ROLNIK	52	0,72	0,60	0,76	0,67	0,69	0,82	0,75
321[07]	TECHNIK ARCHITEKTURY KRAJOBRAZU	111	0,71	0,64	0,68	0,68	0,77	0,81	0,79
321[09]	TECHNIK TECHNOLOGII ŻYWNOSCI	36	0,62	0,59	0,81	0,63	0,72	0,78	0,74
321[10]	TECHNIK ŻYWIENIA I GOSPODARSTWA DOMOWEGO	78	0,51	0,55	0,59	0,54	0,67	0,80	0,73
322[14]	TECHNIK WETERYNARII	22	0,52	0,65	0,67	0,59	0,72	0,76	0,74
341[01]	TECHNIK AGROBIZNESU	109	0,82	0,76	0,75	0,79	0,83	0,83	0,83
341[02]	TECHNIK EKONOMISTA	485	0,71	0,71	0,83	0,73	0,81	0,86	0,84
341[03]	TECHNIK HANDLOWIEC	174	0,66	0,65	0,76	0,66	0,80	0,83	0,82
341[04]	TECHNIK HOTELARSTWA	174	0,59	0,68	0,71	0,63	0,72	0,81	0,76
341[07]	TECHNIK ORGANIZACJI USŁUG GASTRONOMICZNYCH	133	0,53	0,63	0,58	0,57	0,74	0,82	0,78
342[02]	TECHNIK SPEDYTOR	29	0,64	0,63	0,88	0,66	0,68	0,77	0,72
342[04]	TECHNIK LOGISTYK	44	0,64	0,75	0,78	0,70	0,74	0,82	0,78
512[02]	KUCHARZ	40	0,50	0,63	0,67	0,58	0,76	0,78	0,77
514[02]	TECHNIK USŁUG FRYZJERSKICH	65	0,70	0,67	0,76	0,70	0,71	0,79	0,75
	RAZEM	3009	0,64	0,64	0,71	0,65	0,75	0,81	0,78

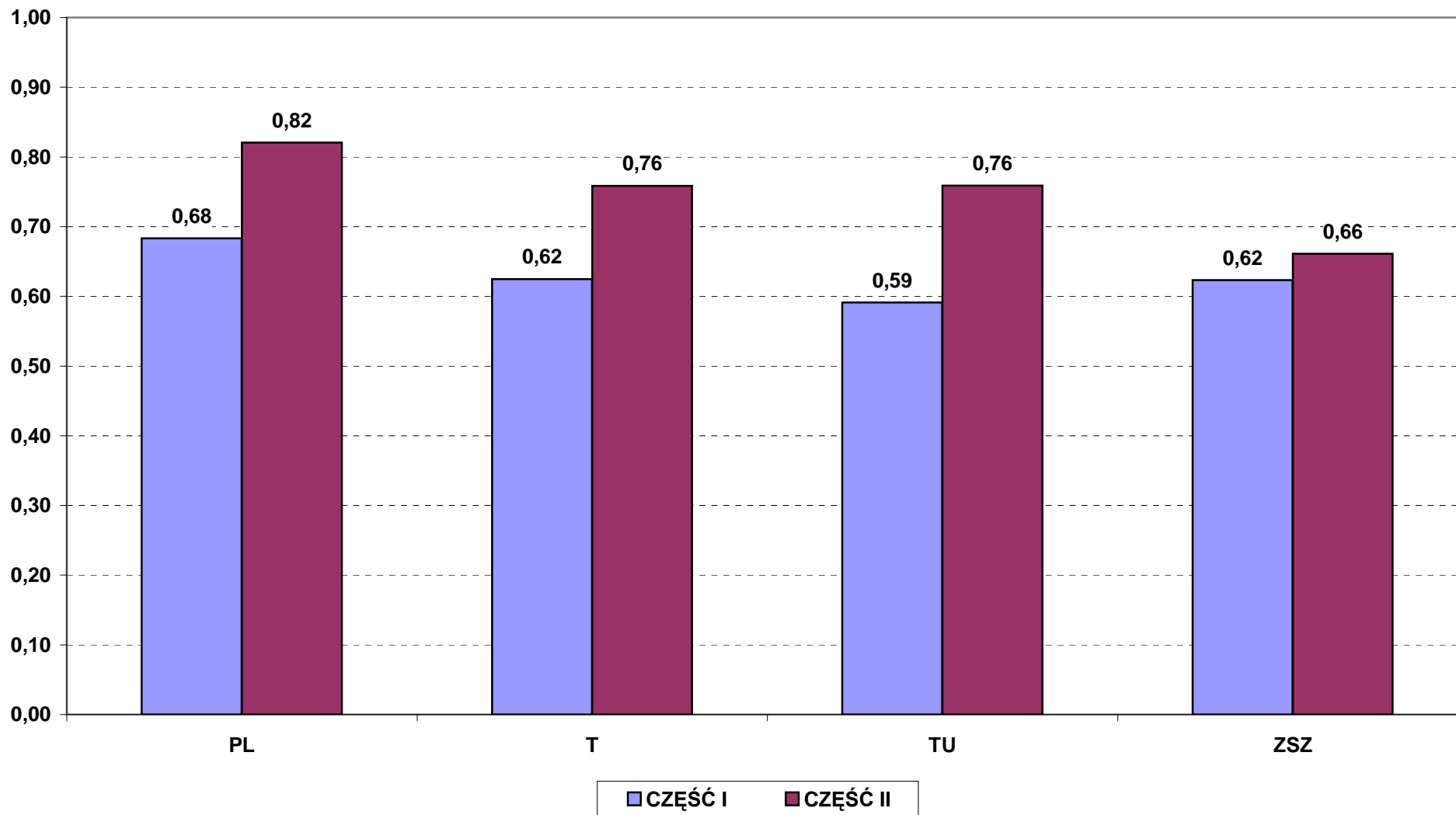
11. ŁATWOŚĆ EGZAMINU PISEMNEGO**W TECHNIKUM UZUPEŁNIAJĄCYM****W WOJEWÓDZTWIE OPOLSKIM**

kod zawodu	nazwa zawodu	przy- stapili	CZĘŚĆ I				CZĘŚĆ II		
			obszar 1	obszar 2	obszar 3	średnia	obszar 1	obszar 2	średnia
311[04]	TECHNIK BUDOWNICTWA	20	0,72	0,66	0,71	0,70	0,75	0,79	0,77
311[07]	TECHNIK ELEKTRONIK	12	0,45	0,54	0,86	0,54	0,64	0,78	0,70
311[08]	TECHNIK ELEKTRYK	24	0,63	0,55	0,65	0,60	0,77	0,81	0,79
311[20]	TECHNIK MECHANIK	34	0,63	0,50	0,82	0,61	0,76	0,81	0,79
311[22]	TECHNIK MECHANIZACJI ROLNICTWA	1	0,77	0,65	0,80	0,72	0,73	0,78	0,75
311[32]	TECHNIK TECHNOLOGII DREWNA	11	0,64	0,61	0,68	0,63	0,78	0,82	0,80
321[09]	TECHNIK TECHNOLOGII ŻYWNOSCI	2	0,78	0,73	1,00	0,78	0,82	0,78	0,80
321[10]	TECHNIK ŻYWIENIA I GOSPODARSTWA DOMOWEGO	12	0,58	0,48	0,63	0,54	0,63	0,81	0,71
341[03]	TECHNIK HANDLOWIEC	13	0,67	0,48	0,69	0,59	0,71	0,75	0,73
514[02]	TECHNIK USŁUG FRYZJERSKICH	2	0,83	0,85	0,93	0,85	0,86	0,89	0,88
	RAZEM	131	0,63	0,55	0,74	0,62	0,74	0,80	0,77

12. ŁATWOŚĆ EGZAMINU PISEMNEGO**W ZASADNICZEJ SZKOLE ZAWODOWEJ****W WOJEWÓDZTWIE OPOLSKIM**

kod zawodu	nazwa zawodu	przy- stapili	CZĘŚĆ I				CZĘŚĆ II		
			obszar 1	obszar 2	obszar 3	średnia	obszar 1	obszar 2	średnia
512[05]	KUCHARZ MAŁEJ GASTRONOMII	201	0,68	0,69	0,84	0,71	0,66	0,70	0,68
514[01]	FRYZJER	22	0,68	0,66	0,76	0,68	0,72	0,78	0,75
522[01]	SPRZEDAWCA	502	0,64	0,65	0,78	0,66	0,70	0,74	0,72
613[01]	ROLNIK	4	0,69	0,75	0,55	0,70	0,59	0,67	0,63
621[01]	OGRODNIK	9	0,48	0,40	0,51	0,46	0,56	0,63	0,59
712[06]	MURARZ	29	0,44	0,42	0,64	0,46	0,62	0,59	0,61
713[02]	MONTER INSTALACJI I URZĄDZEŃ SANITARNYCH	7	0,85	0,89	0,67	0,84	0,71	0,78	0,74
714[01]	MALARZ - TAPECIARZ	24	0,63	0,60	0,82	0,64	0,58	0,66	0,62
714[03]	LAKIERNIK	5	0,49	0,54	0,65	0,52	0,53	0,58	0,55
721[01]	BLACHARZ	11	0,55	0,49	0,78	0,55	0,64	0,71	0,67
722[02]	OPERATOR OBRABIAREK SKRAWAJĄCYCH	17	0,58	0,55	0,75	0,59	0,65	0,73	0,68
722[03]	ŚLUSARZ	122	0,64	0,64	0,65	0,64	0,68	0,71	0,69
723[02]	MECHANIK - MONTER MASZYN I URZĄDZEŃ	25	0,66	0,59	0,57	0,62	0,61	0,70	0,65
723[03]	MECHANIK - OPERATOR POJAZDÓW I MASZYN ROLNICZYCH	18	0,75	0,69	0,75	0,72	0,66	0,68	0,67
723[04]	MECHANIK POJAZDÓW SAMOCHODOWYCH	120	0,54	0,50	0,93	0,56	0,64	0,71	0,67
724[01]	ELEKTRYK	28	0,43	0,48	0,50	0,45	0,67	0,70	0,68
724[02]	ELEKTROMECHANIK POJAZDÓW SAMOCHODOWYCH	45	0,59	0,63	0,68	0,62	0,65	0,77	0,70
724[05]	ELEKTROMECHANIK	14	0,39	0,46	0,64	0,45	0,71	0,69	0,70
725[01]	MONTER - ELEKTRONIK	24	0,67	0,63	0,81	0,67	0,74	0,74	0,74
725[03]	MONTER - MECHATRONIK	31	0,65	0,44	0,59	0,56	0,65	0,75	0,70
731[01]	MECHANIK AUTOMATYKI PRZEMYSŁOWEJ I URZĄDZEŃ PRECYZYJNYCH	3	0,32	0,51	0,67	0,42	0,70	0,74	0,72
741[01]	CUKIERNIK	13	0,58	0,52	0,63	0,56	0,57	0,60	0,58
741[02]	PIEKARZ	2	0,71	0,73	0,94	0,76	0,64	0,78	0,70
741[03]	RZEŹNIK - WĘDLINIARZ	2	0,59	0,67	1,00	0,66	0,68	0,89	0,78
742[01]	STOLARZ	18	0,59	0,53	0,66	0,57	0,54	0,54	0,54
743[01]	KRAWIEC	6	0,29	0,48	0,57	0,40	0,52	0,59	0,55
913[01]	PRACOWNIK POMOCNICZY OBSŁUGI HOTELOWEJ	3	0,44	0,35	0,67	0,44	0,59	0,52	0,57
	RAZEM	1305	0,62	0,61	0,76	0,64	0,67	0,72	0,69

Łatwość etapu pisemnego w woj. dolnośląskim według części etapu i typów szkół



Łatwość etapu pisemnego w woj. opolskim według części etapu i typów szkół

