

3. Rozkłady wyników punktowych

W tabelach przedstawiono statystyczne rozkłady wyników punktowych w poszczególnych zawodach, tj. liczbę i procent zdających, którzy uzyskali określone liczby punktów z poszczególnych części etapu pisemnego oraz z etapu praktycznego egzaminu zawodowego.

W tabelach przedstawiono rozkłady wyników w typach szkół dla okręgu OKE we Wrocławiu (tj. bez rozbicia na województwa).

Na wykresach przedstawiono łączne rozkłady wyników w typach szkół (bez rozbicia na zawody).

W tabelach ujęto wszystkich zdających, których szkoły macierzyste znajdują się w zasięgu OKE we Wrocławiu, zarówno zdających po raz pierwszy, jak i przystępujących do egzaminu (etapu) po raz kolejny.

W rozkładach wyników z etapu pisemnego nie ujęto finalistów i laureatów olimpiad.

Nie ujęto zdających etap praktyczny w zawodach ZSZ, skierowanych z innych OKE.

Wyniki etapu pisemnego grupowano według typu szkoły macierzystej.

Wyniki etapu praktycznego grupowano według zasad przeprowadzania egzaminu.

Na przykład, wyniki etapu praktycznego w zawodzie 513[02] Opiekun medyczny zostały ujęte w zawodach zasadniczej szkoły zawodowej, mimo że zdający ukończyli szkołę policealną.

Ze względu na duże rozmiary niektórych tabel plik udostępniono w formacie xls.

3. Rozkłady wyników punktowych

Tabele:

1. ROZKŁAD WYNIKÓW CZĘŚCI I ETAPU PISEMNEGO W TECHNIKACH I SZKOŁACH POLICEALNYCH
2. ROZKŁAD WYNIKÓW CZĘŚCI I ETAPU PISEMNEGO W SZKOLE POLICEALNEJ
3. ROZKŁAD WYNIKÓW CZĘŚCI I ETAPU PISEMNEGO W TECHNIKUM
4. ROZKŁAD WYNIKÓW CZĘŚCI I ETAPU PISEMNEGO W TECHNIKUM UZUPEŁNIAJĄCYM
5. ROZKŁAD WYNIKÓW CZĘŚCI I ETAPU PISEMNEGO W ZASADNICZEJ SZKOLE ZAWODOWEJ
6. ROZKŁAD WYNIKÓW CZĘŚCI II ETAPU PISEMNEGO W TECHNIKACH I SZKOŁACH POLICEALNYCH
7. ROZKŁAD WYNIKÓW CZĘŚCI II ETAPU PISEMNEGO W SZKOLE POLICEALNEJ
8. ROZKŁAD WYNIKÓW CZĘŚCI II ETAPU PISEMNEGO W TECHNIKUM
9. ROZKŁAD WYNIKÓW CZĘŚCI II ETAPU PISEMNEGO W TECHNIKUM UZUPEŁNIAJĄCYM
10. ROZKŁAD WYNIKÓW CZĘŚCI II ETAPU PISEMNEGO W ZASADNICZEJ SZKOLE ZAWODOWEJ
11. ROZKŁAD WYNIKÓW ETAPU PRAKTYCZNEGO W ZAWODACH TECHNIKUM I SZKOŁY POLICEALNEJ
12. ROZKŁAD WYNIKÓW ETAPU PRAKTYCZNEGO W SZKOLE POLICEALNEJ
13. ROZKŁAD WYNIKÓW ETAPU PRAKTYCZNEGO W TECHNIKUM
14. ROZKŁAD WYNIKÓW ETAPU PRAKTYCZNEGO W TECHNIKUM UZUPEŁNIAJĄCYM
15. ROZKŁAD WYNIKÓW ETAPU PRAKTYCZNEGO W ZAWODACH ZASADNICZEJ SZKOŁY ZAWODOWEJ

Wykresy:

- Rozkład wyników pierwszej części etapu pisemnego według typów szkół
- Rozkład wyników drugiej części etapu pisemnego według typów szkół
- Rozkład wyników etapu praktycznego w wybranych zawodach w ZSZ
- Rozkład wyników etapu praktycznego według typów szkół

1. ROZKŁAD WYNIKÓW CZĘŚCI I ETAPU PISEMNEGO W TECHNIKACH I SZKOŁACH POLICEALNYCH

Table with 72 columns representing technical specialties and 1 row for the total count (suma). Each cell contains the number of candidates for that specialty.

W LICZBACH

Table with 72 columns and 50 rows showing the distribution of candidates across various technical specialties. The first column is labeled 'liczba pkt' and the last is 'suma'.

W PROCENTACH

Table with 72 columns and 50 rows showing the percentage distribution of candidates across various technical specialties. The first column is labeled 'suma' and the last is '0,0'.

6. ROZKŁAD WYNIKÓW CZĘŚCI II ETAPU PIERWNEGO
W TECHNIKACH I SZKOLACH POLICEALNYCH

Table with 71 columns representing technical professions and 20 rows representing exam results. The table includes a 'suma' row at the bottom and a 'W LICZBACH' section. The professions listed include various specialties in electronics, mechanics, and other technical fields.

7. ROZKŁAD WYNIKÓW CZĘŚCI II ETAPU PISEMNEGO

W SZKOLE POLICEALNEJ

Table with 54 columns for specific professions (e.g., 011_04, 011_08, 011_10) and 1 column for 'suma'. Rows list the names of professions.

Table with 54 columns for specific professions and 1 column for 'suma'. Rows are labeled 'W LICZBACH' and contain numerical data for each profession.

Table with 54 columns for specific professions and 1 column for 'suma'. Rows are labeled 'W PROCENTACH' and contain percentage data for each profession.

11. ROZKŁAD WYNIKÓW ETAPU PRAKTYCZNEGO
W ZWISZANIU TECHNIKI I DZIAŁY POUCZAJĄCYMI

Table with columns for exam types (e.g., ZEP-1A, ZEP-1B), subjects (e.g., WŁASZCZACH, WPROCENTACH), and scores. The table is divided into two main sections: 'WŁASZCZACH' and 'WPROCENTACH'. Each section contains a grid of data points for various exam types and subjects, with a final column for the total score.

Table with 73 columns (numbered 1-73) and multiple rows of numerical data. The data represents the results of a professional qualification exam. The table is dense with numbers, some of which are bolded or underlined. The bottom row of the table contains a long sequence of '100.0' values, likely representing a score or percentage for each column.

13. ROZKŁAD WYNIKÓW ETAPU PRAKTYCZNEGO

W TECHNIKUM

Lp	Liczba pkt			W LICZBACH			Lp	Nazwa kierunku / Technikum	Lp
	0	1	2	0	1	2			
1	0	1	2	0	1	2	1		17
2	0	1	2	0	1	2	1		1
3	0	1	2	0	1	2	1		5
4	0	1	2	0	1	2	1		4
5	0	1	2	0	1	2	1		10
6	0	1	2	0	1	2	1		6
7	0	1	2	0	1	2	1		2
8	0	1	2	0	1	2	1		8
9	0	1	2	0	1	2	1		9
10	0	1	2	0	1	2	1		10
11	0	1	2	0	1	2	1		11
12	0	1	2	0	1	2	1		9
13	0	1	2	0	1	2	1		14
14	0	1	2	0	1	2	1		13
15	0	1	2	0	1	2	1		15
16	0	1	2	0	1	2	1		18
17	0	1	2	0	1	2	1		20
18	0	1	2	0	1	2	1		18
19	0	1	2	0	1	2	1		10
20	0	1	2	0	1	2	1		10
21	0	1	2	0	1	2	1		17
22	0	1	2	0	1	2	1		12
23	0	1	2	0	1	2	1		23
24	0	1	2	0	1	2	1		27
25	0	1	2	0	1	2	1		21
26	0	1	2	0	1	2	1		21
27	0	1	2	0	1	2	1		23
28	0	1	2	0	1	2	1		24
29	0	1	2	0	1	2	1		17
30	0	1	2	0	1	2	1		22
31	0	1	2	0	1	2	1		29
32	0	1	2	0	1	2	1		26
33	0	1	2	0	1	2	1		26
34	0	1	2	0	1	2	1		48
35	0	1	2	0	1	2	1		36
36	0	1	2	0	1	2	1		37
37	0	1	2	0	1	2	1		36
38	0	1	2	0	1	2	1		44
39	0	1	2	0	1	2	1		52
40	0	1	2	0	1	2	1		47
41	0	1	2	0	1	2	1		32
42	0	1	2	0	1	2	1		44
43	0	1	2	0	1	2	1		69
44	0	1	2	0	1	2	1		54
45	0	1	2	0	1	2	1		70
46	0	1	2	0	1	2	1		61
47	0	1	2	0	1	2	1		64
48	0	1	2	0	1	2	1		62
49	0	1	2	0	1	2	1		59
50	0	1	2	0	1	2	1		73
51	0	1	2	0	1	2	1		74
52	0	1	2	0	1	2	1		79
53	0	1	2	0	1	2	1		91
54	0	1	2	0	1	2	1		80
55	0	1	2	0	1	2	1		98
56	0	1	2	0	1	2	1		104
57	0	1	2	0	1	2	1		96
58	0	1	2	0	1	2	1		105

Table with columns 1-47 and rows 59-100. Contains numerical data for each candidate and a 'suma' row at the bottom.

Table with columns 0-47 and rows 0-42. Header 'W PROCENTACH' is centered. Contains percentage data for each candidate, with the total sum at the bottom.

14. ROZKŁAD WYNIKÓW ETAPU PRAKTYCZNEGO
W TECHNIKUM UZUPEŁNIAJĄCYM

liczba pkt	311_04_	311_07_	311_08_	311_20_	311_32_	311_52_	321_09_	321_10_	341_01_	341_03_	512_02_	514_02_	SUMA
	TECHNIK BUDOWNICTWA	TECHNIK ELEKTRONIK	TECHNIK ELEKTRYK	TECHNIK MECHANIK	TECHNIK TECHNOLOGII DREWNA	TECHNIK POJAZDÓW SAMOCHODOWYCH	TECHNIK TECHNOLOGII ŻYWNOSCI	TECHNIK ŻYWIENIA I GOSPODARSTWA DOMOWEGO	TECHNIK AGROBIZNESU	TECHNIK HANDLOWIEC	KUCHARZ	TECHNIK USŁUG FRYZJERSKICH	
1	2	3	4	5	6	7	8	9	10	11	12	13	14

W LICZBACH

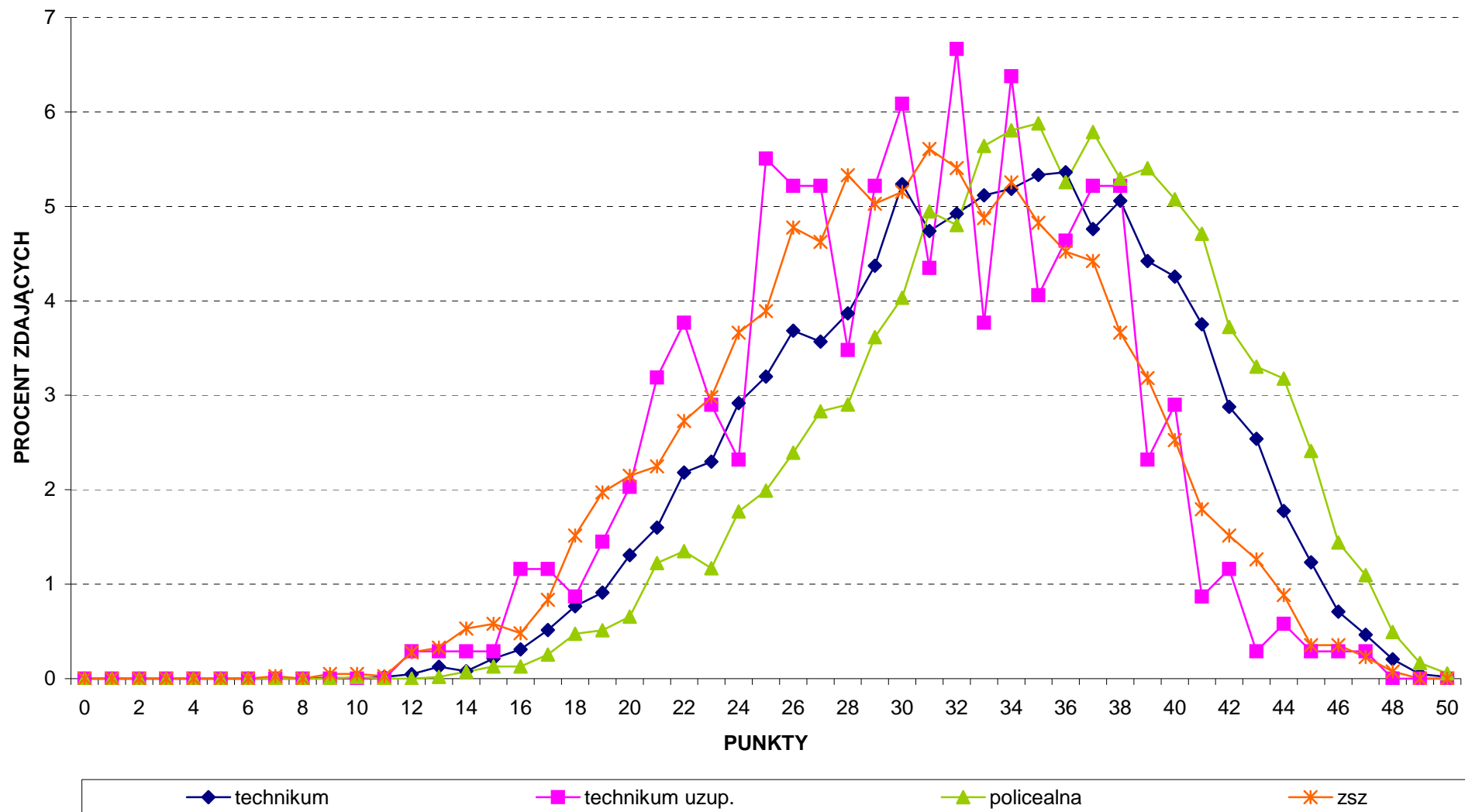
0				2									2
1								1					1
2	1												1
3				2									2
4				2									2
5			1	2									3
6													0
7	1			1						1			3
8				1				1		1			3
9				2									2
10													0
11	3			2						1			6
12	1												1
13	1												1
14	2			1				1					4
15													0
16	1		1								1		3
17													0
18				1									1
19				1									1
20	1			1									2
21	1										1		2
22				1									1
23	3			1									4
24				3					1				4
25			1							1			2
26				1									1
27	1												1
28				3									3
29			1										1
30	2			1									3
31										1			1
32	2			1					2				5
33	2			1					1	1			5
34	1			1	1								3
35	1		1					1	2		1		6
36	1			2									3
37	1			2						2			5
38	2			1						1	1		5
39								1	1	1			3
40				1									1
41	2	1		1							1		5
42	1		1					1			1		4
43				1						1			2
44	1												1
45	1			1		1		2					5
46	1		1	1									3
47			2	1									3
48						1		1					2
49	1		3	1				1					6
50	3		1	1						1			6
51	3			1				1	1			1	7

1	2	3	4	5	6	7	8	9	10	11	12	13	14
52	1	1	1	2						1			6
53	1					1		1				1	4
54			1	2							1		4
55	1						1				1	1	4
56			1	1						1	1		4
57	2					1	1						4
58				3						1	1		5
59						1			1	1		1	4
60			1	1						1	1		4
61						1		1		3	2		7
62	1			2							1		4
63								1			1	1	3
64	1			1	1					2			5
65			2	1				1		1		1	6
66			1	1	1	1	1	1					5
67	1			2				1		1	1		6
68	1							2		1			4
69													0
70													0
71													0
72													0
73													0
74													0
75	2	1	4	7	1	3		3		5	3	1	30
76		1	3	6		3	2					2	17
77			1	5		1		1		2	2	1	13
78	1			1	2	2					2		8
79			2	1		2					3	1	9
80				1		1		1	1				4
81				1					1		1		3
82				2		2		1					5
83			1	2						1		1	5
84	2		1		2	3				2			10
85				1		2				1		1	5
86	1		1			1				1	1		5
87						2				1		1	4
88													0
89						3					1		4
90				1		2					1		4
91				1		3		1		1			6
92					1	2							3
93				3		1				1			5
94						1							1
95	1		1	2		1						1	6
96			1	3								1	5
97						1							1
98													0
99													0
100													0
suma	57	5	34	98	9	43	4	26	11	40	30	16	373

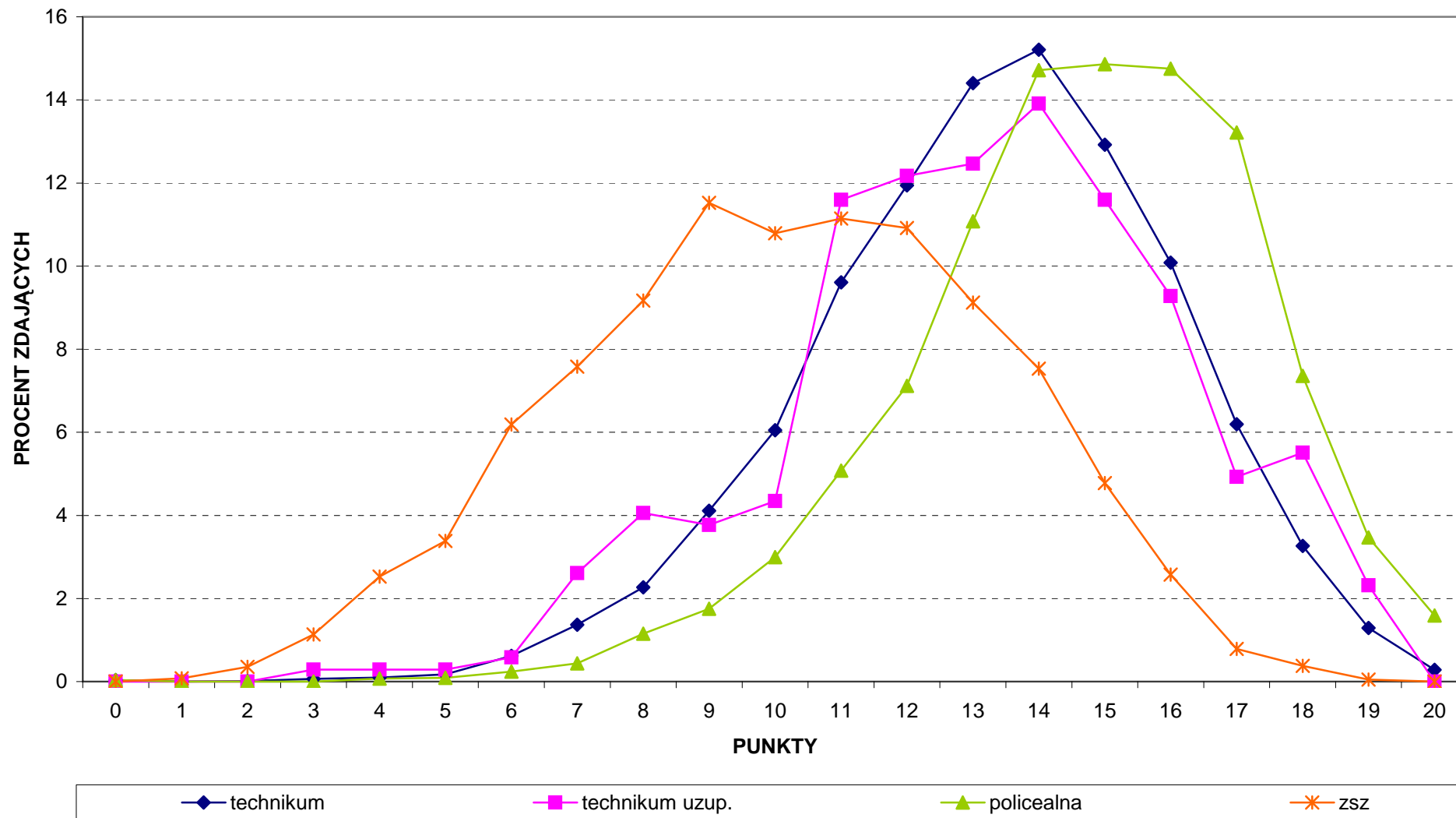
W PROCENTACH

0				2,0									0,5
1								3,8					0,3
2	1,8												0,3
3				2,0									0,5
4				2,0									0,5
5			2,9	2,0									0,8
6													0,0
7	1,8			1,0						2,5			0,8
8				1,0				3,8		2,5			0,8
9				2,0									0,5
10													0,0
11	5,3			2,0						2,5			1,6
12	1,8												0,3
13	1,8												0,3
14	3,5			1,0				3,8					1,1
15													0,0
16	1,8		2,9								3,3		0,8
17													0,0
18				1,0									0,3
19				1,0									0,3
20	1,8			1,0									0,5
21	1,8										3,3		0,5
22				1,0									0,3
23	5,3			1,0									1,1
24				3,1				9,1					1,1
25			2,9							2,5			0,5

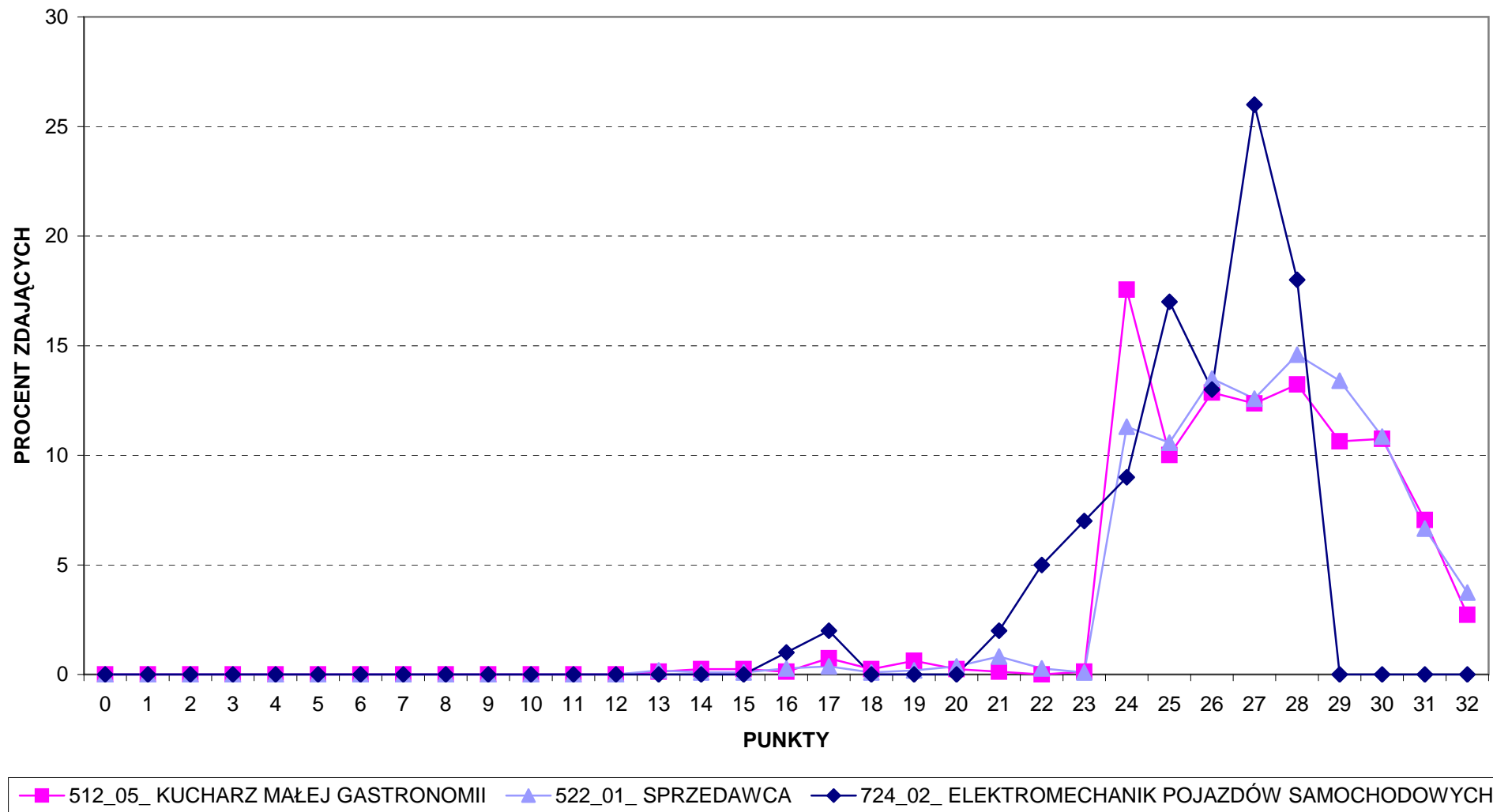
Rozkład wyników pierwszej części etapu pisemnego według typów szkół



Rozkład wyników drugiej części etapu pisemnego według typów szkół



Rozkład wyników etapu praktycznego w wybranych zawodach ZSZ



Rozkład wyników etapu praktycznego w zawodach technikum i szkoły policealnej według typów szkół

