

3. Rozkłady wyników punktowych

W tabelach w tej części przedstawiono statystyczne rozkłady wyników punktowych w poszczególnych zawodach, tj. liczby zdających, którzy uzyskali określone liczby punktów z poszczególnych części etapu pisemnego oraz z etapu praktycznego.

W tabelach przedstawiono rozkłady wyników w typach szkół dla okręgu OKE we Wrocławiu (tj. bez rozbicia na województwa).

Na wykresach w tej części przedstawiono łączne rozkłady wyników w typach szkół (bez rozbicia na zawody).

W tabelach ujęto wszystkich zdających, których szkoły macierzyste znajdują się w zasięgu OKE we Wrocławiu, zarówno zdających po raz pierwszy, jak i poprawiających niezdane egzaminy (etapy).

W rozkładach wyników z etapu pisemnego nie ujęto finalistów i laureatów olimpiad.

Nie ujęto zdających etap praktyczny w zawodach ZSZ, pochodzących z innych OKE.

Uwaga: wyniki etapu praktycznego w zawodzie 712[07] Renowator zabytków architektury zamieszczono w tabeli dla ZSZ (z uwagi na charakter tego egzaminu).

3. Rozkłady wyników punktowych

Tabele:

1. ROZKŁAD WYNIKÓW CZĘŚCI I ETAPU PISEMNEGO W ZAWODACH TECHNIKUM I SZKOŁY POLICEALNEJ
2. ROZKŁAD WYNIKÓW CZĘŚCI I ETAPU PISEMNEGO W SZKOLE POLICEALNEJ
3. ROZKŁAD WYNIKÓW CZĘŚCI I ETAPU PISEMNEGO W TECHNIKUM
4. ROZKŁAD WYNIKÓW CZĘŚCI I ETAPU PISEMNEGO W TECHNIKUM UZUPEŁNIAJĄCYM
5. ROZKŁAD WYNIKÓW CZĘŚCI I ETAPU PISEMNEGO W ZASADNICZEJ SZKOLE ZAWODOWEJ
6. ROZKŁAD WYNIKÓW CZĘŚCI II ETAPU PISEMNEGO W ZAWODACH TECHNIKUM I SZKOŁY POLICEALNEJ
7. ROZKŁAD WYNIKÓW CZĘŚCI II ETAPU PISEMNEGO W SZKOLE POLICEALNEJ
8. ROZKŁAD WYNIKÓW CZĘŚCI II ETAPU PISEMNEGO W TECHNIKUM
9. ROZKŁAD WYNIKÓW CZĘŚCI II ETAPU PISEMNEGO W TECHNIKUM UZUPEŁNIAJĄCYM
10. ROZKŁAD WYNIKÓW CZĘŚCI II ETAPU PISEMNEGO W ZASADNICZEJ SZKOLE ZAWODOWEJ
11. ROZKŁAD WYNIKÓW ETAPU PRAKTYCZNEGO W ZAWODACH TECHNIKUM I SZKOŁY POLICEALNEJ
12. ROZKŁAD WYNIKÓW ETAPU PRAKTYCZNEGO W SZKOLE POLICEALNEJ
13. ROZKŁAD WYNIKÓW ETAPU PRAKTYCZNEGO W TECHNIKUM
14. ROZKŁAD WYNIKÓW ETAPU PRAKTYCZNEGO W TECHNIKUM UZUPEŁNIAJĄCYM
15. ROZKŁAD WYNIKÓW ETAPU PRAKTYCZNEGO W ZASADNICZEJ SZKOLE ZAWODOWEJ

Wykresy:

- Rozkład wyników pierwszej części etapu pisemnego według typów szkół
- Rozkład wyników drugiej części etapu pisemnego według typów szkół
- Rozkład wyników etapu praktycznego wybranych zawodach w ZSZ
- Rozkład wyników etapu praktycznego według typów szkół

1. ROZKŁAD WYNIKÓW CZĘŚCI ETAPU PIŚMIENEGO W ZAWODACH TECHNICZNYCH SZKOŁY POLSKIEJ

Table with columns for subject names (e.g., Kształcenie ogólnego, Informatyka) and rows for grades (1-6). Includes two main sections: 'W LICZBACH' and 'W PROCENTACH'.

Summary row for the 'W LICZBACH' section, showing counts for each grade level across all subjects.

Summary row for the 'W PROCENTACH' section, showing percentages for each grade level across all subjects.

Final summary row for the entire data set, showing overall statistics for each grade level.

2. ROZKŁAD WYNIKÓW CZĘŚCI ETAPU PISEMNEGO
W SZKOLE POLICEALNEJ

Table with 50 rows (0-49) and 50 columns (0-49). Header row lists various technical specialties such as 'STYL.04. TECHNIK BUDOWNICTWA' and 'WZ.01. TECHNIK ELEKTRONIK'. The table contains numerical data representing the distribution of results for each specialty across the rows.

W LICZBACH

Table with 50 rows (0-49) and 50 columns (0-49). Header row lists the same technical specialties as the first table. The table contains numerical data representing the distribution of results for each specialty across the rows.

W PROCENTACH

Table with 50 rows (0-49) and 50 columns (0-49). Header row lists the same technical specialties as the first table. The table contains numerical data representing the distribution of results for each specialty across the rows, likely representing percentages.

3. ROZKŁAD WYNIKÓW CZĘŚCI I ETAPU PISEMNEGO
W TECHNIKUM

Table with 4 columns: Liczba pkt, and 40 technical specialties (e.g., 311.02. TECHNIK ANALITYK, 311.04. TECHNIK BUDOWNICTWA, etc.).

W LICZBACH

Table showing the distribution of scores in absolute numbers for each specialty across 50 rows of candidates. Includes a 'suma' row at the bottom.

W PROCENTACH

Table showing the distribution of scores in percentages for each specialty across 50 rows of candidates. Includes a 'suma' row at the bottom.

5. RÓZKŁAD WYNIKÓW CZĘŚCI I ETAPU PIŚMENNego W ZASADNICZEJ SZKOLE ZAWODOWEJ

Table with 41 columns representing professions (e.g., 1. KUCHARZ WALEJ GASTRONOMII, 2. KUCHARZ WALEJ RESTAURACJI, etc.) and 50 rows representing exam results (0-50). The table shows the number of candidates for each profession in each result category.

W LICZBACH

Table showing the distribution of exam results in percentages. It has 41 columns for professions and 50 rows for result categories. The 'sumy' row at the bottom shows the total number of candidates for each profession.

W PROCENTACH

Table showing the distribution of exam results in percentages. It has 41 columns for professions and 50 rows for result categories. The 'sumy' row at the bottom shows the total number of candidates for each profession.

Table with 100 columns (1-100) and 100 rows (1-100). The top section shows raw scores, and the bottom section shows percentages (W PROCENTACH). The table is dense with numerical data representing exam results for various subjects and candidates.

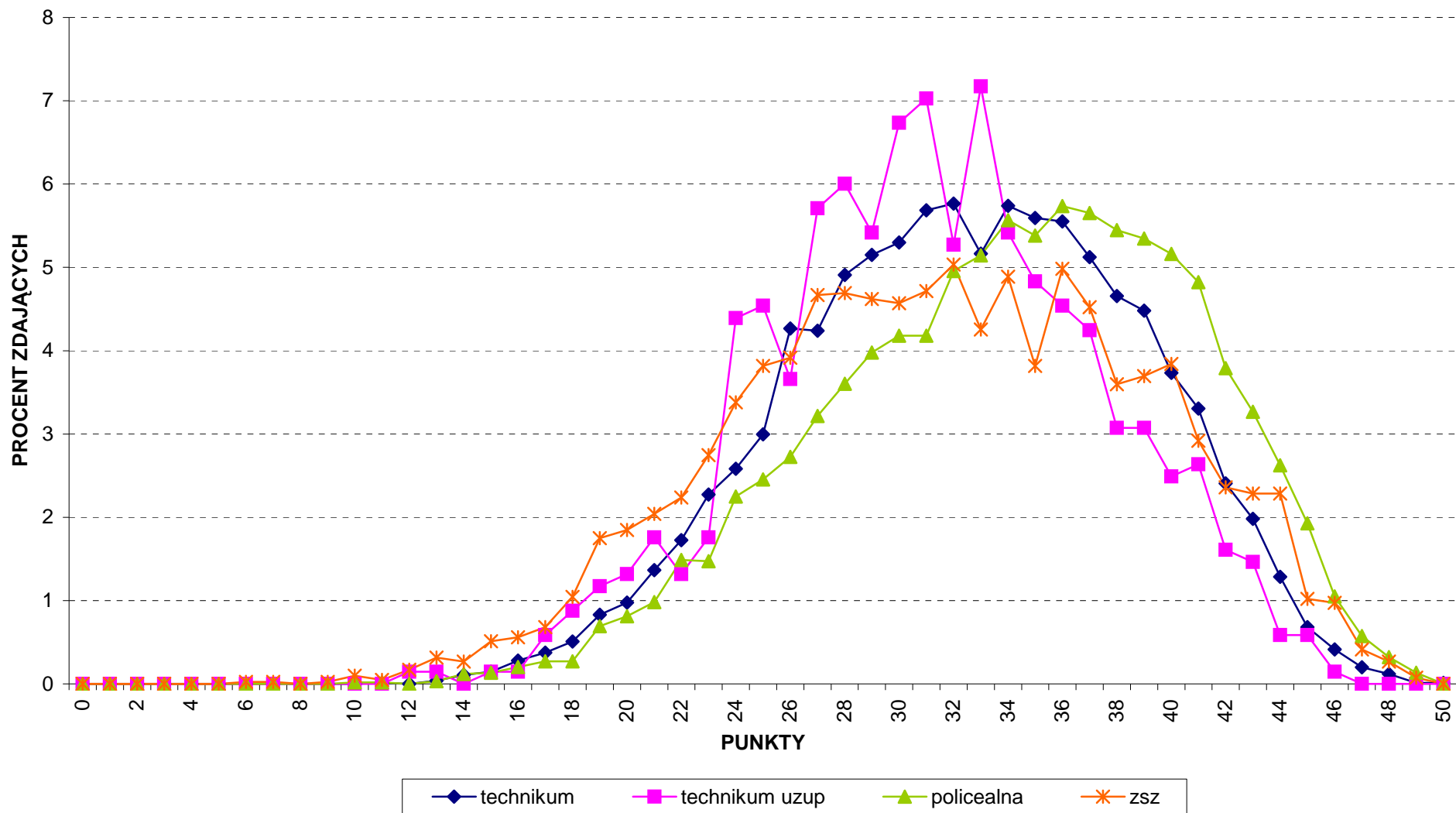
12. ROZKŁAD WYNIKÓW ETAPU PRAKTYCZNEGO

Table with 2 columns: 'Kod wydziału' (Department Code) and 'Nazwa kierunku' (Direction Name). Lists various technical and engineering disciplines such as 'Technik Budownictwa', 'Technik Elektryczny', 'Technik Informatyczny', etc.

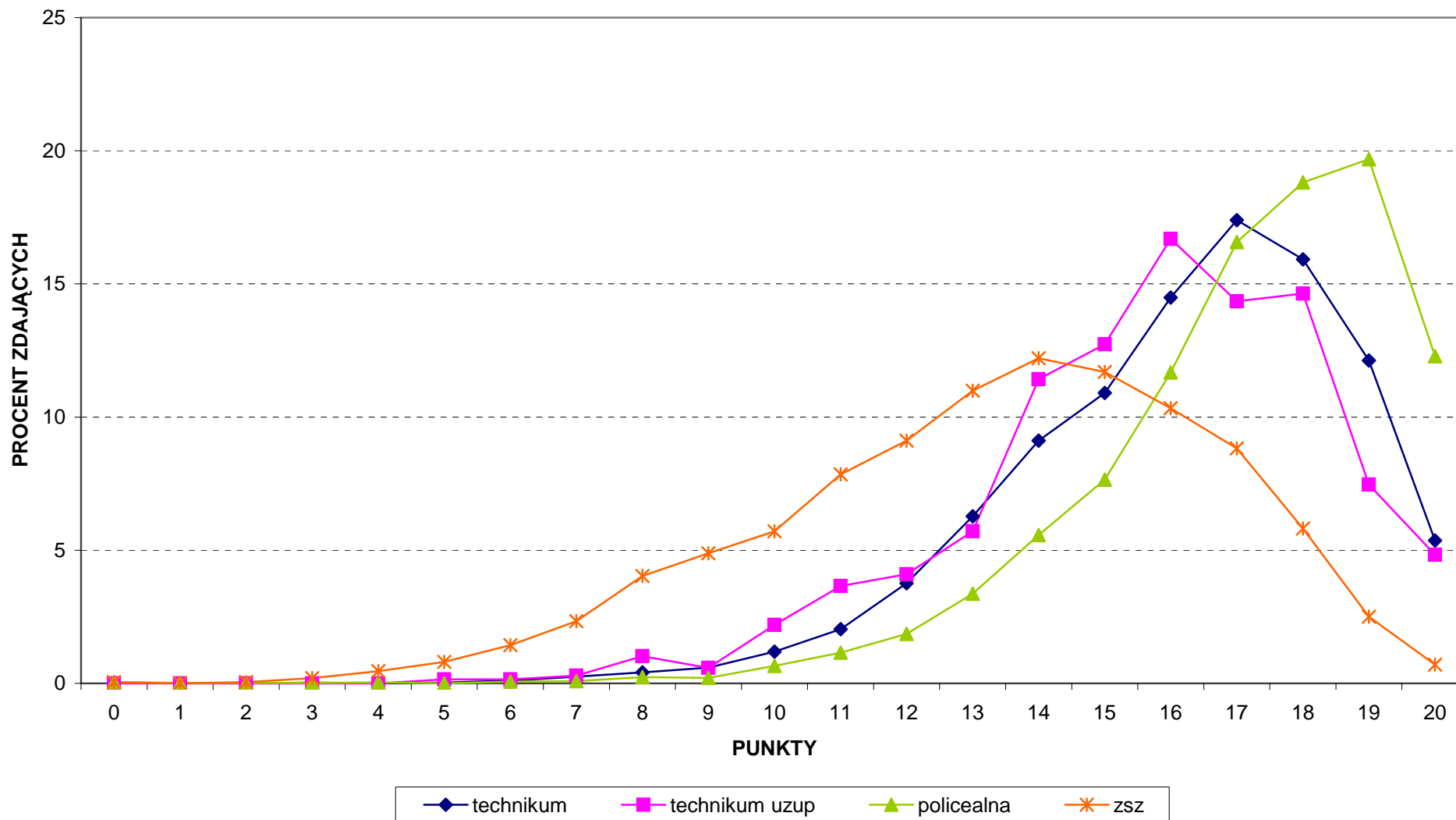
Main data table showing results for 120 candidates (rows) across 20 subjects (columns). The table is divided into two sections: 'W LICZBACH' (in numbers) and 'W PROCENTACH' (in percentages). Each cell contains a numerical value representing the candidate's score in that subject.

Summary table showing the distribution of results. It includes columns for 'Kod wydziału', 'Nazwa kierunku', and 'Liczba osób' (Number of people). It provides a breakdown of candidates by subject and overall performance metrics.

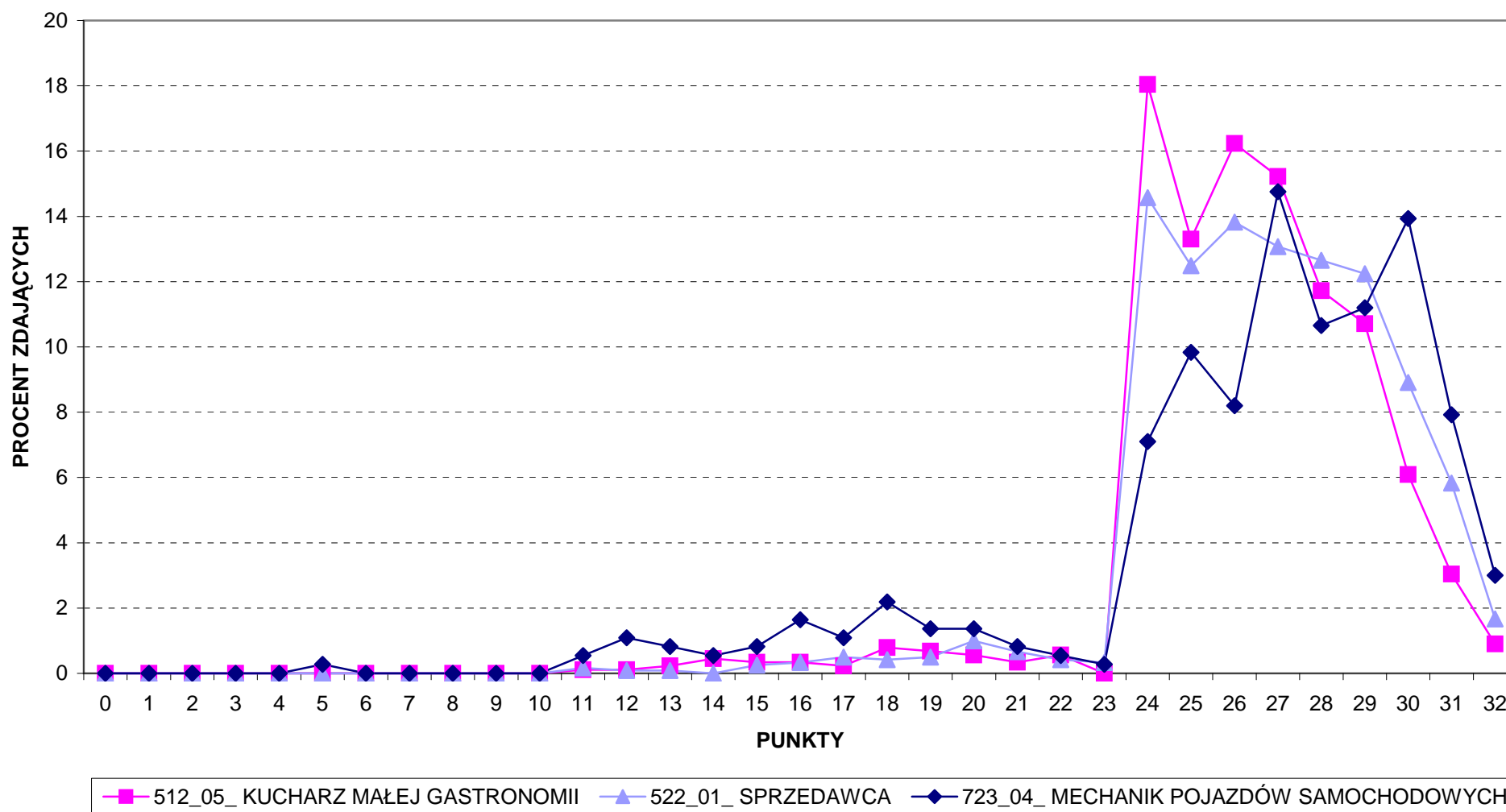
Rozkład wyników pierwszej części etapu pisemnego według typów szkół



Rozkład wyników drugiej części etapu pisemnego według typów szkół



Rozkład wyników etapu praktycznego w wybranych zawodach w ZSZ



Rozkład wyników etapu praktycznego według typów szkół

