

4. Łatwość etapu pisemnego

W tabelach w tej części wskaźniki łatwości obszarów i części etapu pisemnego w poszczególnych zawodach, w układzie typów szkół i województw.

Na wykresach w tej części przedstawiono wskaźniki łatwości w typach szkół i województwach (bez rozbicia na zawody).

W tabelach ujęto wszystkich zdających, których szkoły macierzyste znajdują się w zasięgu OKE we Wrocławiu, zarówno zdających po raz pierwszy, jak i przystępujących do egzaminu (etapu) po raz kolejny.

Nie ujęto finalistów i laureatów olimpiad.

4. Łatwość etapu pisemnego

Tabele:	nr str w pliku pdf
1. ŁATWOŚĆ ETAPU PISEMNEGO W TECHNIKACH I SZKOŁACH POLICEALNYCH W OKRĘGU OKE WE WROCŁAWIU	3
2. ŁATWOŚĆ ETAPU PISEMNEGO W ZASADNICZEJ SZKOLE ZAWODOWEJ W OKRĘGU OKE WE WROCŁAWIU	4
3. ŁATWOŚĆ ETAPU PISEMNEGO W TECHNIKACH I SZKOŁACH POLICEALNYCH W WOJEWÓDZTWIE DOLNOŚLĄSKIM	5
4. ŁATWOŚĆ EGZAMINU PISEMNEGO W SZKOLE POLICEALNEJ W WOJEWÓDZTWIE DOLNOŚLĄSKIM	6
5. ŁATWOŚĆ ETAPU PISEMNEGO W TECHNIKUM W WOJEWÓDZTWIE DOLNOŚLĄSKIM	7
6. ŁATWOŚĆ ETAPU PISEMNEGO W TECHNIKUM UZUPEŁNIAJĄCYM W WOJEWÓDZTWIE DOLNOŚLĄSKIM	8
7. ŁATWOŚĆ ETAPU PISEMNEGO W ZASADNICZEJ SZKOLE ZAWODOWEJ W WOJEWÓDZTWIE DOLNOŚLĄSKIM	9
8. ŁATWOŚĆ ETAPU PISEMNEGO W TECHNIKACH I SZKOŁACH POLICEALNYCH W WOJEWÓDZTWIE OPOLSKIM	10
9. ŁATWOŚĆ EGZAMINU PISEMNEGO W SZKOLE POLICEALNEJ W WOJEWÓDZTWIE OPOLSKIM	11
10. ŁATWOŚĆ EGZAMINU PISEMNEGO W TECHNIKUM W WOJEWÓDZTWIE OPOLSKIM	12
11. ŁATWOŚĆ EGZAMINU PISEMNEGO W TECHNIKUM UZUPEŁNIAJĄCYM W WOJEWÓDZTWIE OPOLSKIM	13
12. ŁATWOŚĆ EGZAMINU PISEMNEGO W ZASADNICZEJ SZKOLE ZAWODOWEJ W WOJEWÓDZTWIE OPOLSKIM	14
Wykresy:	
Łatwość etapu pisemnego w woj. dolnośląskim według części etapu i typów szkół	15
Łatwość etapu pisemnego w woj. opolskim według części etapu i typów szkół	16

1. ŁATWOŚĆ ETAPU PISEMNEGO

W TECHNIKACH I SZKOŁACH POLICEALNYCH
W OKRĘGU OKE WE WROCŁAWIU

kod zawodu	nazwa zawodu	przy- stąpił	CZĘŚĆ I				CZĘŚĆ II		
			obszar 1	obszar 2	obszar 3	średnia	obszar 1	obszar 2	średnia
311[04]	TECHNIK BUDOWNICTWA	379	0,65	0,64	0,68	0,65	0,87	0,78	0,82
311[07]	TECHNIK ELEKTRONIK	408	0,61	0,51	0,80	0,59	0,90	0,81	0,86
311[08]	TECHNIK ELEKTRYK	324	0,54	0,42	0,56	0,50	0,86	0,76	0,81
311[10]	TECHNIK GEODETA	64	0,51	0,60	0,81	0,59	0,90	0,80	0,85
311[15]	TECHNIK GÓRNICTWA PODZIEMNEGO	75	0,44	0,51	0,55	0,49	0,89	0,76	0,82
311[20]	TECHNIK MECHANIK	1188	0,52	0,55	0,70	0,56	0,84	0,74	0,79
311[22]	TECHNIK MECHANIZACJI ROLNICTWA	75	0,74	0,55	0,79	0,68	0,79	0,72	0,75
311[24]	TECHNIK OCHRONY ŚRODOWISKA	199	0,67	0,60	0,80	0,67	0,85	0,73	0,79
311[28]	TECHNIK POLIGRAF	37	0,57	0,57	0,72	0,59	0,84	0,77	0,81
311[30]	TECHNIK TECHNOLOGII CERAMICZNEJ	12	0,62	0,54	0,80	0,60	0,81	0,74	0,78
311[32]	TECHNIK TECHNOLOGII DREWNA	85	0,70	0,69	0,78	0,71	0,87	0,75	0,81
311[34]	TECHNIK TECHNOLOGII ODZIEŻY	57	0,69	0,60	0,73	0,66	0,83	0,73	0,78
311[37]	TECHNIK TELEKOMUNIKACJI	116	0,47	0,44	0,62	0,47	0,87	0,78	0,83
311[39]	TECHNIK URZĄDZEŃ SANITARNYCH	23	0,84	0,77	0,94	0,83	0,99	0,86	0,93
311[45]	TECHNIK DROGOWNICTWA	17	0,78	0,85	0,81	0,80	0,96	0,91	0,93
311[50]	TECHNIK MECHATRONIK	365	0,61	0,58	0,71	0,61	0,88	0,80	0,84
312[01]	TECHNIK INFORMATYK	1109	0,52	0,45	0,55	0,49	0,90	0,80	0,85
312[02]	TECHNIK TELEINFORMATYK	118	0,48	0,57	0,78	0,53	0,91	0,79	0,85
313[01]	FOTOTECHNIK	61	0,65	0,49	0,85	0,63	0,91	0,81	0,86
313[06]	ASYSTENT OPERATORA DŹWIĘKU	29	0,78	0,80	0,73	0,78	0,93	0,89	0,91
314[02]	TECHNIK ŻEGLUGI ŚRÓDLĄDOWEJ	21	0,54	0,61	0,70	0,59	0,89	0,71	0,80
315[01]	TECHNIK BEZPIECZEŃSTWA I HIGIENY PRACY	100	0,70	0,74	0,80	0,73	0,91	0,81	0,86
321[01]	TECHNIK HODOWCA KONI	65	0,77	0,79	0,88	0,79	0,89	0,81	0,85
321[02]	TECHNIK LEŚNIK	148	0,51	0,49	0,48	0,49	0,89	0,78	0,83
321[03]	TECHNIK OGRODNIK	24	0,68	0,72	0,78	0,70	0,75	0,70	0,73
321[05]	TECHNIK ROLNIK	243	0,60	0,66	0,63	0,63	0,83	0,75	0,79
321[07]	TECHNIK ARCHITEKTURY KRAJOBRAZU	305	0,73	0,72	0,71	0,72	0,87	0,77	0,82
321[09]	TECHNIK TECHNOLOGII ŻYWNOŚCI	110	0,55	0,54	0,73	0,57	0,80	0,69	0,75
321[10]	TECHNIK ŻYWIENIA I GOSPODARSTWA DOMOWEGO	504	0,63	0,61	0,85	0,65	0,81	0,72	0,77
322[01]	ASYSTENTKA STOMATOLOGICZNA	23	0,79	0,77	0,78	0,78	0,92	0,86	0,89
322[03]	HIGIENISTKA STOMATOLOGICZNA	6	0,77	0,85	0,79	0,81	0,92	0,72	0,82
322[06]	RATOWNIK MEDYCZNY	179	0,70	0,70	0,73	0,71	0,89	0,80	0,84
322[10]	TECHNIK FARMACEUTYCZNY	331	0,60	0,72	0,85	0,67	0,92	0,82	0,87
322[12]	TECHNIK MASAŻYSTA	171	0,52	0,59	0,79	0,57	0,86	0,78	0,82
322[13]	TECHNIK ORTOPEDA	8	0,58	0,66	0,66	0,62	0,94	0,76	0,85
322[14]	TECHNIK WETERYNARII	64	0,69	0,71	0,70	0,70	0,90	0,79	0,84
322[15]	TERAPEUTA ZAJĘCIOWY	10	0,65	0,78	0,56	0,68	0,87	0,64	0,76
322[16]	TECHNIK OPTYK	25	0,70	0,75	0,67	0,71	0,95	0,86	0,91
322[17]	PROTETYK SŁUCHU	27	0,78	0,80	0,81	0,79	0,96	0,87	0,92
322[19]	TECHNIK ELEKTORADIOLOG	11	0,74	0,75	0,86	0,76	0,97	0,87	0,92
322[21]	OPIEKUNKA DZIECIĘCA	14	0,70	0,83	0,58	0,73	0,89	0,73	0,81
341[01]	TECHNIK AGROBIZNESU	346	0,70	0,73	0,83	0,73	0,86	0,77	0,81
341[02]	TECHNIK EKONOMISTA	1673	0,74	0,77	0,78	0,76	0,91	0,82	0,87
341[03]	TECHNIK HANDLOWIEC	674	0,66	0,61	0,78	0,65	0,86	0,77	0,82
341[04]	TECHNIK HOTELARSTWA	848	0,58	0,66	0,77	0,63	0,88	0,78	0,83
341[05]	TECHNIK OBSŁUGI TURYSTYCZNEJ	206	0,77	0,74	0,75	0,76	0,90	0,79	0,85
341[07]	TECHNIK ORGANIZACJI USŁUG GASTRONOMICZNYCH	395	0,63	0,72	0,53	0,65	0,86	0,76	0,81
342[01]	TECHNIK ORGANIZACJI REKLAMY	79	0,67	0,63	0,67	0,65	0,92	0,81	0,87
342[02]	TECHNIK SPEDYTOR	108	0,75	0,74	0,84	0,76	0,88	0,79	0,84
342[04]	TECHNIK LOGISTYK	186	0,69	0,64	0,81	0,69	0,91	0,79	0,85
343[01]	TECHNIK ADMINISTRACJI ASYSTENT OSOBY	534	0,53	0,71	0,68	0,60	0,89	0,80	0,84
346[02]	NIEPEŁNOSPRAWNEJ	8	0,69	0,88	0,77	0,76	0,96	0,93	0,94
346[03]	OPIEKUNKA ŚRODOWISKOWA	45	0,73	0,76	0,72	0,74	0,84	0,72	0,78
346[04]	OPIEKUN W DOMU POMOCY SPOŁECZNEJ	86	0,77	0,75	0,89	0,78	0,84	0,76	0,80
348[02]	TECHNIK ARCHIWISTA	8	0,77	0,66	0,88	0,75	0,86	0,80	0,83
412[01]	TECHNIK RACHUNKOWOŚCI	123	0,61	0,50	0,63	0,56	0,90	0,84	0,87
419[01]	TECHNIK PRAC BIUROWYCH	20	0,74	0,68	0,66	0,71	0,88	0,73	0,80
421[01]	TECHNIK USŁUG POCZTOWYCH I TELEKOMUNIKACYJNYCH	19	0,52	0,60	0,68	0,57	0,87	0,78	0,83
512[02]	KUCHARZ	99	0,68	0,54	0,85	0,65	0,86	0,78	0,82
513[02]	OPIEKUN MEDYCZNY	192	0,87	0,82	0,75	0,83	0,91	0,93	0,92
514[02]	TECHNIK USŁUG FRYZJERSKICH	243	0,71	0,78	0,67	0,73	0,85	0,77	0,81
514[03]	TECHNIK USŁUG KOSMETYCZNYCH	678	0,59	0,60	0,56	0,59	0,88	0,80	0,84
515[01]	TECHNIK OCHRONY FIZYCZNEJ OSÓB I MIENIA	201	0,77	0,79	0,85	0,79	0,88	0,77	0,82
613[01]	ROLNIK	26	0,80	0,76	0,80	0,78	0,94	0,93	0,94
711[02]	GÓRNIK EKSPLOATACJI PODZIEMNEJ	34	0,66	0,61	0,62	0,63	0,88	0,93	0,90
	RAZEM	13961	0,63	0,64	0,72	0,64	0,88	0,78	0,83

2. ŁATWOŚĆ ETAPU PISEMNEGO
W ZASADNICZEJ SZKOLE ZAWODOWEJ
W OKRĘGU OKE WE WROCŁAWIU

kod zawodu	nazwa zawodu	przy- stąpił	CZĘŚĆ I				CZĘŚĆ II		
			obszar 1	obszar 2	obszar 3	średnia	obszar 1	obszar 2	średnia
313[05]	FOTOGRAF	3	0,33	0,51	0,53	0,42	0,73	0,80	0,77
512[05]	KUCHARZ MAŁEJ GASTRONOMII	1012	0,62	0,64	0,78	0,65	0,76	0,78	0,77
514[01]	FRYZJER	17	0,54	0,65	0,57	0,59	0,75	0,81	0,78
522[01]	SPRZEDAWCA	1252	0,75	0,67	0,82	0,73	0,78	0,82	0,80
613[01]	ROLNIK	41	0,73	0,68	0,74	0,71	0,86	0,84	0,85
621[01]	OGRODNIK	28	0,57	0,57	0,72	0,59	0,70	0,65	0,68
711[02]	GÓRNIK EKSPLOATACJI PODZIEMNEJ	34	0,66	0,61	0,62	0,63	0,88	0,93	0,90
712[01]	BETONIARZ - ZBROJARZ	27	0,48	0,69	0,64	0,57	0,74	0,81	0,77
712[02]	CIEŚLA	1	0,76	0,52	0,63	0,64	0,80	1,00	0,90
712[06]	MURARZ	111	0,58	0,58	0,80	0,62	0,73	0,75	0,74
713[01]	DEKARZ	3	0,59	0,64	0,67	0,61	0,73	0,77	0,75
	MONTER INSTALACJI I URZĄDZEŃ								
713[02]	SANITARNYCH	40	0,62	0,69	0,80	0,66	0,80	0,83	0,81
713[03]	MONTER SIECI KOMUNALNYCH	1	0,32	0,53	0,33	0,38	0,40	0,60	0,50
713[05]	POSADZKARZ	16	0,51	0,51	0,77	0,55	0,71	0,58	0,64
714[01]	MALARZ - TAPECIARZ	110	0,62	0,69	0,78	0,66	0,77	0,74	0,76
714[03]	LAKIERNIK	8	0,43	0,42	0,72	0,48	0,73	0,80	0,76
721[01]	BLACHARZ	7	0,64	0,48	0,57	0,56	0,69	0,71	0,70
721[03]	BLACHARZ SAMOCHODOWY	4	0,49	0,46	0,61	0,50	0,40	0,45	0,43
	OPERATOR OBRABIAREK								
722[02]	SKRAWAJĄCYCH	70	0,54	0,60	0,78	0,59	0,76	0,81	0,79
722[03]	ŚLUSARZ	216	0,60	0,59	0,67	0,61	0,76	0,78	0,77
	MECHANIK - MONTER MASZYN I								
723[02]	URZĄDZEŃ	81	0,52	0,62	0,76	0,60	0,83	0,81	0,82
	MECHANIK - OPERATOR POJAZDÓW I								
723[03]	MASZYN ROLNICZYCH	48	0,64	0,58	0,83	0,64	0,79	0,79	0,79
	MECHANIK POJAZDÓW								
723[04]	SAMOCHODOWYCH	477	0,64	0,60	0,77	0,65	0,76	0,79	0,77
724[01]	ELEKTRYK	158	0,57	0,58	0,65	0,59	0,79	0,81	0,80
	ELEKTROMECHANIK POJAZDÓW								
724[02]	SAMOCHODOWYCH	131	0,77	0,63	0,84	0,73	0,80	0,84	0,82
724[05]	ELEKTROMECHANIK	44	0,50	0,53	0,36	0,49	0,78	0,81	0,79
725[01]	MONTER - ELEKTRONIK	59	0,71	0,62	0,89	0,71	0,85	0,85	0,85
	MONTER SIECI I URZĄDZEŃ								
725[02]	TELEKOMUNIKACYJNYCH	16	0,43	0,52	0,65	0,51	0,86	0,83	0,84
725[03]	MONTER - MECHATRONIK	9	0,65	0,67	0,93	0,69	0,90	0,82	0,86
	MECHANIK AUTOMATYKI								
	PRZEMYSŁOWEJ I URZĄDZEŃ								
731[01]	PRECYZYJNYCH	1	0,57	0,64	0,80	0,62	0,70	0,70	0,70
731[04]	OPTYK MECHANIK	1	0,52	0,61	0,86	0,60	0,70	0,90	0,80
734[02]	INTROLIGATOR	9	0,55	0,50	0,62	0,54	0,70	0,61	0,66
741[01]	CUKIERNIK	44	0,58	0,56	0,61	0,57	0,71	0,71	0,71
741[02]	PIEKARZ	23	0,65	0,64	0,72	0,65	0,73	0,74	0,74
741[03]	RZEŹNIK - WĘDLINIARZ	3	0,49	0,56	0,73	0,55	0,73	0,70	0,72
742[01]	STOLARZ	53	0,59	0,52	0,63	0,57	0,70	0,69	0,70
743[01]	KRAWIEC	31	0,53	0,46	0,66	0,52	0,72	0,70	0,71
	RĘKODZIELNIK WYROBÓW								
743[04]	WŁÓKIENNICZYCH	4	0,42	0,49	0,30	0,43	0,60	0,63	0,61
744[01]	KALETNIK	1	0,32	0,40	0,20	0,34	0,40	0,60	0,50
	PRACOWNIK POMOCNICZY OBSŁUGI								
913[01]	HOTELOWEJ	12	0,76	0,76	0,77	0,76	0,60	0,65	0,62
	RAZEM	4206	0,66	0,64	0,77	0,67	0,77	0,80	0,79

3. ŁATWOŚĆ ETAPU PISEMNEGO**W TECHNIKACH I SZKOŁACH POLICEALNYCH****W WOJEWÓDZTWIE DOLNOŚLĄSKIM**

kod zawodu	nazwa zawodu	przy- stąpił	CZĘŚĆ I				CZĘŚĆ II		
			obszar 1	obszar 2	obszar 3	średnia	obszar 1	obszar 2	średnia
311[04]	TECHNIK BUDOWNICTWA	181	0,64	0,62	0,66	0,63	0,87	0,78	0,83
311[07]	TECHNIK ELEKTRONIK	301	0,59	0,50	0,79	0,58	0,90	0,80	0,85
311[08]	TECHNIK ELEKTRYK	214	0,55	0,41	0,56	0,50	0,86	0,77	0,82
311[10]	TECHNIK GEODETA	64	0,51	0,60	0,81	0,59	0,90	0,80	0,85
311[15]	TECHNIK GÓRNICTWA PODZIEMNEGO	75	0,44	0,51	0,55	0,49	0,89	0,76	0,82
311[20]	TECHNIK MECHANIK	782	0,52	0,55	0,70	0,56	0,84	0,73	0,79
311[24]	TECHNIK OCHRONY ŚRODOWISKA	128	0,67	0,60	0,79	0,66	0,84	0,72	0,78
311[28]	TECHNIK POLIGRAF	20	0,55	0,52	0,71	0,56	0,84	0,75	0,80
311[30]	TECHNIK TECHNOLOGII CERAMICZNEJ	12	0,62	0,54	0,80	0,60	0,81	0,74	0,78
311[32]	TECHNIK TECHNOLOGII DREWNA	58	0,68	0,68	0,76	0,70	0,88	0,75	0,81
311[34]	TECHNIK TECHNOLOGII ODZIEŻY	57	0,69	0,60	0,73	0,66	0,83	0,73	0,78
311[37]	TECHNIK TELEKOMUNIKACJI	101	0,45	0,43	0,61	0,45	0,87	0,77	0,82
311[39]	TECHNIK URZĄDZEŃ SANITARNYCH	21	0,85	0,78	0,95	0,84	0,99	0,87	0,93
311[45]	TECHNIK DROGOWNICTWA	17	0,78	0,85	0,81	0,80	0,96	0,91	0,93
311[50]	TECHNIK MECHATRONIK	221	0,60	0,58	0,69	0,60	0,88	0,79	0,83
312[01]	TECHNIK INFORMATYK	816	0,52	0,45	0,55	0,49	0,89	0,80	0,85
312[02]	TECHNIK TELEINFORMATYK	65	0,46	0,55	0,76	0,51	0,89	0,80	0,84
313[01]	FOTOTECHNIK	44	0,69	0,53	0,87	0,67	0,91	0,81	0,86
313[06]	ASYSTENT OPERATORA DŹWIĘKU	29	0,78	0,80	0,73	0,78	0,93	0,89	0,91
315[01]	TECHNIK BEZPIECZEŃSTWA I HIGIENY PRACY	71	0,71	0,75	0,77	0,73	0,91	0,81	0,86
321[01]	TECHNIK HODOWCA KONI	65	0,77	0,79	0,88	0,79	0,89	0,81	0,85
321[02]	TECHNIK LEŚNIK	110	0,50	0,46	0,46	0,48	0,87	0,77	0,82
321[03]	TECHNIK OGRODNIK	19	0,67	0,72	0,80	0,70	0,76	0,71	0,73
321[05]	TECHNIK ROLNIK	111	0,58	0,63	0,60	0,60	0,80	0,73	0,76
321[07]	TECHNIK ARCHITEKTURY KRAJOBRAZU	211	0,73	0,72	0,68	0,72	0,87	0,77	0,82
321[09]	TECHNIK TECHNOLOGII ŻYWNOŚCI I TECHNIK ŻYWIENIA I	58	0,57	0,55	0,75	0,58	0,83	0,70	0,76
321[10]	GOSPODARSTWA DOMOWEGO	368	0,63	0,61	0,85	0,65	0,82	0,72	0,77
322[01]	ASYSTENTKA STOMATOLOGICZNA	23	0,79	0,77	0,78	0,78	0,92	0,86	0,89
322[03]	HIGIENISTKA STOMATOLOGICZNA	6	0,77	0,85	0,79	0,81	0,92	0,72	0,82
322[06]	RATOWNIK MEDYCZNY	141	0,70	0,70	0,73	0,71	0,90	0,80	0,85
322[10]	TECHNIK FARMACEUTYCZNY	238	0,62	0,74	0,87	0,69	0,93	0,83	0,88
322[12]	TECHNIK MASAŻYSTA	113	0,50	0,58	0,77	0,56	0,85	0,77	0,81
322[14]	TECHNIK WETERYNARII	45	0,69	0,72	0,71	0,71	0,90	0,79	0,85
322[15]	TERAPEUTA ZAŁĘCIOWY	9	0,65	0,80	0,53	0,69	0,86	0,62	0,74
322[16]	TECHNIK OPTYK	25	0,70	0,75	0,67	0,71	0,95	0,86	0,91
322[17]	PROTETYK SŁUCHU	27	0,78	0,80	0,81	0,79	0,96	0,87	0,92
322[19]	TECHNIK ELEKTROLOG	11	0,74	0,75	0,86	0,76	0,97	0,87	0,92
322[21]	OPIEKUNKA DZIECIĘCA	14	0,70	0,83	0,58	0,73	0,89	0,73	0,81
341[01]	TECHNIK AGROBIZNESU	226	0,69	0,73	0,84	0,73	0,85	0,77	0,81
341[02]	TECHNIK EKONOMISTA	1163	0,74	0,77	0,78	0,76	0,91	0,82	0,87
341[03]	TECHNIK HANDLOWIEC	423	0,64	0,59	0,77	0,64	0,85	0,76	0,80
341[04]	TECHNIK HOTELARSTWA	663	0,60	0,68	0,79	0,65	0,89	0,79	0,84
341[05]	TECHNIK OBSŁUGI TURYSTYCZNEJ	124	0,77	0,73	0,73	0,75	0,90	0,79	0,85
341[07]	TECHNIK ORGANIZACJI USŁUG GASTRONOMICZNYCH	249	0,62	0,69	0,52	0,64	0,84	0,74	0,79
342[01]	TECHNIK ORGANIZACJI REKLAMY	79	0,67	0,63	0,67	0,65	0,92	0,81	0,87
342[02]	TECHNIK SPEDYTOR	60	0,76	0,75	0,85	0,77	0,90	0,81	0,85
342[04]	TECHNIK LOGISTYK	165	0,69	0,65	0,82	0,70	0,91	0,79	0,85
343[01]	TECHNIK ADMINISTRACJI	433	0,53	0,70	0,67	0,59	0,89	0,79	0,84
346[02]	ASYSTENT OSOBY NIEPEŁNOSPRAWNEJ	8	0,69	0,88	0,77	0,76	0,96	0,93	0,94
346[03]	OPIEKUNKA ŚRODOWISKOWA	34	0,75	0,76	0,72	0,75	0,83	0,70	0,76
346[04]	OPIEKUN W DOMU POMOCY SPOŁECZNEJ	64	0,79	0,76	0,90	0,79	0,87	0,79	0,83
348[02]	TECHNIK ARCHIWISTA	8	0,77	0,66	0,88	0,75	0,86	0,80	0,83
412[01]	TECHNIK RACHUNKOWOŚCI	83	0,62	0,51	0,61	0,56	0,91	0,85	0,88
419[01]	TECHNIK PRAC BIUROWYCH	14	0,76	0,67	0,66	0,71	0,89	0,73	0,81
421[01]	TECHNIK USŁUG POCZTOWYCH I TELEKOMUNIKACYJNYCH	19	0,52	0,60	0,68	0,57	0,87	0,78	0,83
512[02]	KUCHARZ	83	0,67	0,53	0,85	0,64	0,87	0,78	0,82
513[02]	OPIEKUN MEDYCZNY	98	0,85	0,80	0,71	0,81	0,90	0,93	0,91
514[02]	TECHNIK USŁUG FRYZJERSKICH	163	0,69	0,77	0,65	0,71	0,84	0,77	0,81
514[03]	TECHNIK USŁUG KOSMETYCZNYCH	509	0,58	0,60	0,57	0,59	0,88	0,81	0,84
515[01]	TECHNIK OCHRONY FIZYCZNEJ OSÓB I MIENIA	148	0,78	0,81	0,86	0,80	0,90	0,78	0,84
613[01]	ROLNIK	26	0,80	0,76	0,80	0,78	0,94	0,93	0,94
711[02]	GÓRNIK EKSPLOATACJI PODZIEMNEJ	34	0,66	0,61	0,62	0,63	0,88	0,93	0,90
	SUMA	9747	0,63	0,63	0,71	0,64	0,88	0,79	0,83

4. ŁATWOŚĆ EGZAMINU PISEMNEGO

W SZKOLE POLICEALNEJ

W WOJEWÓDZTWIE DOLNOŚLĄSKIM

kod zawodu	nazwa zawodu	przy- stapili	CZĘŚĆ I				CZĘŚĆ II		
			obszar 1	obszar 2	obszar 3	średnia	obszar 1	obszar 2	średnia
311[04]	TECHNIK BUDOWNICTWA	28	0,73	0,72	0,76	0,73	0,93	0,83	0,88
311[07]	TECHNIK ELEKTRONIK	12	0,60	0,46	0,83	0,57	0,91	0,78	0,84
311[08]	TECHNIK ELEKTRYK	36	0,59	0,43	0,59	0,54	0,90	0,86	0,88
311[10]	TECHNIK GEODETA	40	0,54	0,66	0,84	0,62	0,93	0,82	0,88
311[15]	TECHNIK GÓRNICTWA PODZIEMNEGO	23	0,49	0,51	0,61	0,52	0,88	0,75	0,82
311[20]	TECHNIK MECHANIK	70	0,55	0,59	0,74	0,59	0,90	0,79	0,84
311[24]	TECHNIK OCHRONY ŚRODOWISKA	10	0,76	0,64	0,81	0,72	0,91	0,80	0,86
311[32]	TECHNIK TECHNOLOGII DREWNA	12	0,75	0,77	0,89	0,79	0,90	0,78	0,84
311[34]	TECHNIK TECHNOLOGII ODZIEŻY	32	0,73	0,63	0,74	0,69	0,90	0,77	0,83
311[37]	TECHNIK TELEKOMUNIKACJI	8	0,57	0,46	0,60	0,52	0,84	0,79	0,81
311[39]	TECHNIK URZĄDZEŃ SANITARNYCH	21	0,85	0,78	0,95	0,84	0,99	0,87	0,93
311[45]	TECHNIK DROGOWNICTWA	17	0,78	0,85	0,81	0,80	0,96	0,91	0,93
311[50]	TECHNIK MECHATRONIK	45	0,59	0,65	0,67	0,63	0,89	0,80	0,85
312[01]	TECHNIK INFORMATYK	425	0,52	0,44	0,55	0,49	0,88	0,79	0,84
313[01]	FOTOTECHNIK	44	0,69	0,53	0,87	0,67	0,91	0,81	0,86
313[06]	ASYSTENT OPERATORA DŹWIĘKU	29	0,78	0,80	0,73	0,78	0,93	0,89	0,91
315[01]	TECHNIK BEZPIECZEŃSTWA I HIGIENY PRACY	71	0,71	0,75	0,77	0,73	0,91	0,81	0,86
321[01]	TECHNIK HODOWCA KONI	30	0,79	0,82	0,90	0,82	0,94	0,85	0,90
321[05]	TECHNIK ROLNIK	30	0,65	0,68	0,64	0,66	0,88	0,80	0,84
321[07]	TECHNIK ARCHITEKTURY KRAJOBRAZU	66	0,80	0,80	0,76	0,79	0,92	0,84	0,88
322[01]	ASYSTENKA STOMATOLOGICZNA	23	0,79	0,77	0,78	0,78	0,92	0,86	0,89
322[03]	HIGIENISTKA STOMATOLOGICZNA	6	0,77	0,85	0,79	0,81	0,92	0,72	0,82
322[06]	RATOWNIK MEDYCZNY	141	0,70	0,70	0,73	0,71	0,90	0,80	0,85
322[10]	TECHNIK FARMACEUTYCZNY	238	0,62	0,74	0,87	0,69	0,93	0,83	0,88
322[12]	TECHNIK MASAŻYSTA	107	0,50	0,58	0,77	0,56	0,85	0,77	0,81
322[14]	TECHNIK WETERYNARII	28	0,75	0,81	0,75	0,78	0,93	0,84	0,88
322[15]	TERAPEUTA ZAJĘCIOWY	9	0,65	0,80	0,53	0,69	0,86	0,62	0,74
322[16]	TECHNIK OPTYK	25	0,70	0,75	0,67	0,71	0,95	0,86	0,91
322[17]	PROTETYK SŁUCHU	27	0,78	0,80	0,81	0,79	0,96	0,87	0,92
322[19]	TECHNIK ELEKTORADIOLOG	11	0,74	0,75	0,86	0,76	0,97	0,87	0,92
322[21]	OPIEKUNKA DZIECIĘCA	14	0,70	0,83	0,58	0,73	0,89	0,73	0,81
341[01]	TECHNIK AGROBIZNESU	28	0,78	0,83	0,93	0,82	0,91	0,84	0,88
341[02]	TECHNIK EKONOMISTA	112	0,74	0,77	0,80	0,75	0,91	0,83	0,87
341[03]	TECHNIK HANDLOWIEC	6	0,79	0,75	0,78	0,77	0,95	0,85	0,90
341[04]	TECHNIK HOTELARSTWA	149	0,57	0,62	0,76	0,61	0,86	0,77	0,82
341[05]	TECHNIK OBSŁUGI TURYSTYCZNEJ	124	0,77	0,73	0,73	0,75	0,90	0,79	0,85
341[07]	TECHNIK ORGANIZACJI USŁUG GASTRONOMICZNYCH	16	0,76	0,81	0,68	0,77	0,96	0,86	0,91
342[01]	TECHNIK ORGANIZACJI REKLAMY	79	0,67	0,63	0,67	0,65	0,92	0,81	0,87
342[02]	TECHNIK SPEDYTOR	60	0,76	0,75	0,85	0,77	0,90	0,81	0,85
342[04]	TECHNIK LOGISTYK	155	0,69	0,66	0,83	0,70	0,91	0,79	0,85
343[01]	TECHNIK ADMINISTRACJI	433	0,53	0,70	0,67	0,59	0,89	0,79	0,84
346[02]	ASYSTENT OSOBY NIEPEŁNOSPRAWNEJ	8	0,69	0,88	0,77	0,76	0,96	0,93	0,94
346[03]	OPIEKUNKA ŚRODOWISKOWA	34	0,75	0,76	0,72	0,75	0,83	0,70	0,76
346[04]	OPIEKUN W DOMU POMOCY SPOŁECZNEJ	64	0,79	0,76	0,90	0,79	0,87	0,79	0,83
348[02]	TECHNIK ARCHIWISTA	8	0,77	0,66	0,88	0,75	0,86	0,80	0,83
412[01]	TECHNIK RACHUNKOWOŚCI	83	0,62	0,51	0,61	0,56	0,91	0,85	0,88
419[01]	TECHNIK PRAC BIUROWYCH	14	0,76	0,67	0,66	0,71	0,89	0,73	0,81
512[02]	KUCHARZ	21	0,71	0,60	0,83	0,68	0,90	0,80	0,85
513[02]	OPIEKUN MEDYCZNY	98	0,85	0,80	0,71	0,81	0,90	0,93	0,91
514[02]	TECHNIK USŁUG FRYZJERSKICH	127	0,69	0,78	0,66	0,72	0,86	0,79	0,83
514[03]	TECHNIK USŁUG KOSMETYCZNYCH	509	0,58	0,60	0,57	0,59	0,88	0,81	0,84
515[01]	TECHNIK OCHRONY FIZYCZNEJ OSÓB I MIENIA	148	0,78	0,81	0,86	0,80	0,90	0,78	0,84
613[01]	ROLNIK	26	0,80	0,76	0,80	0,78	0,94	0,93	0,94
711[02]	GÓRNIK EKSPLOATACJI PODZIEMNEJ	34	0,66	0,61	0,62	0,63	0,88	0,93	0,90
	RAZEM	4014	0,64	0,66	0,71	0,65	0,90	0,81	0,85

5. ŁATWOŚĆ ETAPU PISEMNEGO**W TECHNIKUM****W WOJEWÓDZTWIE DOLNOŚLĄSKIM**

kod zawodu	nazwa zawodu	przy- stapili	CZĘŚĆ I				CZĘŚĆ II		
			obszar 1	obszar 2	obszar 3	średnia	obszar 1	obszar 2	średnia
311[04]	TECHNIK BUDOWNICTWA	143	0,62	0,60	0,63	0,62	0,87	0,78	0,82
311[07]	TECHNIK ELEKTRONIK	276	0,60	0,50	0,79	0,58	0,90	0,80	0,85
311[08]	TECHNIK ELEKTRYK	137	0,54	0,42	0,56	0,50	0,85	0,77	0,81
311[10]	TECHNIK GEODETA	24	0,47	0,51	0,76	0,53	0,86	0,77	0,81
311[15]	TECHNIK GÓRNICTWA PODZIEMNEGO	51	0,42	0,51	0,52	0,48	0,89	0,77	0,83
311[20]	TECHNIK MECHANIK	629	0,52	0,55	0,70	0,56	0,84	0,73	0,78
311[24]	TECHNIK OCHRONY ŚRODOWISKA	118	0,66	0,59	0,79	0,66	0,84	0,71	0,77
311[28]	TECHNIK POLIGRAF	20	0,55	0,52	0,71	0,56	0,84	0,75	0,80
311[30]	TECHNIK TECHNOLOGII CERAMICZNEJ	12	0,62	0,54	0,80	0,60	0,81	0,74	0,78
311[32]	TECHNIK TECHNOLOGII DREWNA	46	0,66	0,65	0,73	0,67	0,87	0,74	0,81
311[34]	TECHNIK TECHNOLOGII ODZIEŻY	20	0,63	0,58	0,69	0,62	0,74	0,69	0,72
311[37]	TECHNIK TELEKOMUNIKACJI	87	0,43	0,42	0,60	0,44	0,88	0,77	0,82
311[50]	TECHNIK MECHATRONIK	164	0,61	0,56	0,70	0,59	0,87	0,80	0,83
312[01]	TECHNIK INFORMATYK	391	0,53	0,45	0,55	0,50	0,90	0,80	0,85
312[02]	TECHNIK TELEINFORMATYK	65	0,46	0,55	0,76	0,51	0,89	0,80	0,84
321[01]	TECHNIK HODOWCA KONI	35	0,74	0,76	0,85	0,77	0,85	0,77	0,81
321[02]	TECHNIK LEŚNIK	110	0,50	0,46	0,46	0,48	0,87	0,77	0,82
321[05]	TECHNIK ROLNIK	80	0,56	0,61	0,59	0,58	0,77	0,70	0,74
321[07]	TECHNIK ARCHITEKTURY KRAJOBRAZU	145	0,69	0,68	0,65	0,68	0,85	0,74	0,80
321[09]	TECHNIK TECHNOLOGII ŻYWNOŚCI TECHNIK ŻYWIENIA I	39	0,57	0,52	0,74	0,56	0,82	0,68	0,75
321[10]	GOSPODARSTWA DOMOWEGO	350	0,63	0,61	0,85	0,65	0,82	0,72	0,77
322[12]	TECHNIK MASAŻYSTA	6	0,52	0,63	0,87	0,59	0,92	0,80	0,86
322[14]	TECHNIK WETERYNARII	17	0,59	0,59	0,65	0,60	0,86	0,72	0,79
341[01]	TECHNIK AGROBIZNESU	193	0,68	0,72	0,83	0,71	0,84	0,76	0,80
341[02]	TECHNIK EKONOMISTA	1051	0,74	0,77	0,78	0,76	0,91	0,82	0,87
341[03]	TECHNIK HANDLOWIEC	363	0,64	0,60	0,77	0,64	0,86	0,76	0,81
341[04]	TECHNIK HOTELARSTWA	514	0,61	0,69	0,80	0,66	0,90	0,79	0,85
341[07]	TECHNIK ORGANIZACJI USŁUG GASTRONOMICZNYCH	233	0,61	0,68	0,51	0,63	0,84	0,73	0,78
342[04]	TECHNIK LOGISTYK	10	0,70	0,55	0,67	0,65	0,92	0,69	0,81
421[01]	TECHNIK USŁUG POCZTOWYCH I TELEKOMUNIKACYJNYCH	19	0,52	0,60	0,68	0,57	0,87	0,78	0,83
512[02]	KUCHARZ	40	0,66	0,51	0,85	0,63	0,87	0,77	0,82
514[02]	TECHNIK USŁUG FRYZJERSKICH	5	0,75	0,75	0,50	0,72	0,82	0,62	0,72
	RAZEM	5393	0,62	0,62	0,72	0,63	0,87	0,77	0,82

6. ŁATWOŚĆ ETAPU PISEMNEGO
W TECHNIKUM UZUPEŁNIAJĄCYM
W WOJEWÓDZTWIE DOLNOŚLĄSKIM

kod zawodu	nazwa zawodu	przy- stąpił	CZĘŚĆ I				CZĘŚĆ II		
			obszar 1	obszar 2	obszar 3	średnia	obszar 1	obszar 2	średnia
311[04]	TECHNIK BUDOWNICTWA	10	0,55	0,49	0,69	0,56	0,84	0,72	0,78
311[07]	TECHNIK ELEKTRONIK	13	0,51	0,44	0,79	0,52	0,80	0,79	0,80
311[08]	TECHNIK ELEKTRYK	41	0,52	0,38	0,50	0,47	0,85	0,71	0,78
311[15]	TECHNIK GÓRNICTWA PODZIEMNEGO	1	0,40	0,30	0,60	0,40	0,70	0,80	0,75
311[20]	TECHNIK MECHANIK	83	0,49	0,52	0,73	0,54	0,80	0,71	0,76
311[34]	TECHNIK TECHNOLOGII ODZIEŻY	5	0,70	0,50	0,80	0,63	0,78	0,64	0,71
311[37]	TECHNIK TELEKOMUNIKACJI	6	0,58	0,48	0,83	0,56	0,85	0,83	0,84
311[50]	TECHNIK MECHATRONIK	12	0,54	0,60	0,65	0,58	0,83	0,75	0,79
321[03]	TECHNIK OGRODNIK	19	0,67	0,72	0,80	0,70	0,76	0,71	0,73
321[05]	TECHNIK ROLNIK	1	0,41	0,64	0,50	0,52	0,70	0,60	0,65
321[09]	TECHNIK TECHNOLOGII ŻYWNOŚCI	19	0,59	0,61	0,76	0,62	0,83	0,73	0,78
321[10]	TECHNIK ŻYWIENIA I GOSPODARSTWA DOMOWEGO	18	0,60	0,60	0,78	0,62	0,77	0,71	0,74
341[01]	TECHNIK AGROBIZNESU	5	0,67	0,77	0,87	0,73	0,86	0,82	0,84
341[03]	TECHNIK HANDLOWIEC	54	0,64	0,54	0,78	0,62	0,83	0,72	0,78
512[02]	KUCHARZ	22	0,66	0,50	0,86	0,63	0,86	0,77	0,81
514[02]	TECHNIK USŁUG FRYZJERSKICH	31	0,69	0,75	0,64	0,70	0,79	0,69	0,74
	RAZEM	340	0,58	0,55	0,72	0,59	0,82	0,72	0,77

7. ŁATWOŚĆ ETAPU PISEMNEGO

W ZASADNICZEJ SZKOLE ZAWODOWEJ

W WOJEWÓDZTWIE DOLNOŚLĄSKIM

kod zawodu	nazwa zawodu	przy- stąpił	CZĘŚĆ I				CZĘŚĆ II		
			obszar 1	obszar 2	obszar 3	średnia	obszar 1	obszar 2	średnia
313[05]	FOTOGRAF	3	0,33	0,51	0,53	0,42	0,73	0,80	0,77
512[05]	KUCHARZ MAŁEJ GASTRONOMII	724	0,62	0,64	0,79	0,65	0,76	0,79	0,77
514[01]	FRYZJER	11	0,55	0,65	0,57	0,59	0,71	0,81	0,76
522[01]	SPRZEDAWCA	814	0,74	0,66	0,80	0,72	0,77	0,81	0,79
613[01]	ROLNIK	39	0,74	0,68	0,75	0,72	0,86	0,86	0,86
621[01]	OGRODNIK	20	0,59	0,63	0,77	0,63	0,71	0,71	0,71
711[02]	GÓRNIK EKSPLOATACJI PODZIEMNEJ	34	0,66	0,61	0,62	0,63	0,88	0,93	0,90
712[01]	BETONIARZ - ZBROJARZ	27	0,48	0,69	0,64	0,57	0,74	0,81	0,77
712[02]	CIEŚLA	1	0,76	0,52	0,63	0,64	0,80	1,00	0,90
712[06]	MURARZ	87	0,57	0,59	0,82	0,62	0,73	0,76	0,74
713[01]	DEKARZ	3	0,59	0,64	0,67	0,61	0,73	0,77	0,75
713[02]	MONTER INSTALACJI I URZĄDZEŃ SANITARNYCH	34	0,62	0,68	0,81	0,66	0,80	0,82	0,81
713[03]	MONTER SIECI KOMUNALNYCH	1	0,32	0,53	0,33	0,38	0,40	0,60	0,50
713[05]	POSADZKARZ	16	0,51	0,51	0,77	0,55	0,71	0,58	0,64
714[01]	MALARZ - TAPECIARZ	68	0,62	0,69	0,76	0,66	0,77	0,75	0,76
714[03]	LAKIERNIK	4	0,39	0,46	0,72	0,47	0,80	0,80	0,80
721[03]	BLACHARZ SAMOCHODOWY OPERATOR OBRABIAREK	4	0,49	0,46	0,61	0,50	0,40	0,45	0,43
722[02]	SKRAWAJĄCYCH	51	0,54	0,62	0,77	0,60	0,79	0,83	0,81
722[03]	ŚLUSARZ	119	0,59	0,58	0,68	0,60	0,74	0,78	0,76
723[02]	MECHANIK - MONTER MASZYN I URZĄDZEŃ	51	0,50	0,61	0,74	0,58	0,80	0,77	0,78
723[03]	MECHANIK - OPERATOR POJAZDÓW I MASZYN ROLNICZYCH	39	0,64	0,58	0,85	0,65	0,80	0,80	0,80
723[04]	MECHANIK POJAZDÓW SAMOCHODOWYCH	360	0,64	0,59	0,77	0,64	0,76	0,78	0,77
724[01]	ELEKTRYK	122	0,59	0,60	0,65	0,60	0,81	0,82	0,81
724[02]	ELEKTROMECHANIK POJAZDÓW SAMOCHODOWYCH	96	0,78	0,64	0,84	0,74	0,78	0,82	0,80
724[05]	ELEKTROMECHANIK	24	0,46	0,47	0,36	0,45	0,75	0,80	0,78
725[01]	MONTER - ELEKTRONIK MONTER SIECI I URZĄDZEŃ	52	0,70	0,61	0,88	0,70	0,85	0,84	0,85
725[02]	TELEKOMUNIKACYJNYCH	16	0,43	0,52	0,65	0,51	0,86	0,83	0,84
734[02]	INTROLIGATOR	9	0,55	0,50	0,62	0,54	0,70	0,61	0,66
741[01]	CUKIERNIK	23	0,62	0,60	0,61	0,61	0,72	0,75	0,73
741[02]	PIEKARZ	16	0,61	0,61	0,71	0,62	0,74	0,71	0,73
742[01]	STOLARZ	31	0,60	0,52	0,67	0,58	0,73	0,72	0,72
743[01]	KRAWIEC	28	0,52	0,47	0,67	0,52	0,74	0,72	0,73
743[04]	RĘKODZIELNIK WYROBÓW WŁÓKIENNICZYCH	4	0,42	0,49	0,30	0,43	0,60	0,63	0,61
744[01]	KALETNIK	1	0,32	0,40	0,20	0,34	0,40	0,60	0,50
913[01]	PRACOWNIK POMOCNICZY OBSŁUGI HOTELOWEJ	7	0,75	0,69	0,73	0,73	0,48	0,69	0,56
	SUMA	2939	0,65	0,63	0,77	0,66	0,77	0,79	0,78

8. ŁATWOŚĆ ETAPU PISEMNEGO
W TECHNIKACH I SZKOŁACH POLICEALNYCH
W WOJEWÓDZTWIE OPOLSKIM

kod zawodu	nazwa zawodu	przy- stapili	CZĘŚĆ I				CZĘŚĆ II		
			obszar 1	obszar 2	obszar 3	średnia	obszar 1	obszar 2	średnia
311[04]	TECHNIK BUDOWNICTWA	198	0,67	0,65	0,69	0,67	0,87	0,77	0,82
311[07]	TECHNIK ELEKTRONIK	107	0,64	0,54	0,84	0,62	0,92	0,85	0,88
311[08]	TECHNIK ELEKTRYK	110	0,53	0,43	0,57	0,50	0,84	0,74	0,79
311[20]	TECHNIK MECHANIK	406	0,52	0,56	0,69	0,56	0,85	0,75	0,80
311[22]	TECHNIK MECHANIZACJI ROLNICTWA	75	0,74	0,55	0,79	0,68	0,79	0,72	0,75
311[24]	TECHNIK OCHRONY ŚRODOWISKA	71	0,67	0,62	0,82	0,67	0,85	0,76	0,81
311[28]	TECHNIK POLIGRAF	17	0,60	0,63	0,74	0,62	0,85	0,80	0,82
311[32]	TECHNIK TECHNOLOGII DREWNA	27	0,73	0,71	0,82	0,75	0,87	0,76	0,81
311[37]	TECHNIK TELEKOMUNIKACJI	15	0,58	0,55	0,64	0,57	0,87	0,85	0,86
311[39]	TECHNIK URZĄDZEŃ SANITARNYCH	2	0,72	0,63	0,83	0,70	1,00	0,75	0,88
311[50]	TECHNIK MECHATRONIK	144	0,63	0,58	0,73	0,62	0,90	0,81	0,85
312[01]	TECHNIK INFORMATYK	293	0,52	0,44	0,55	0,49	0,90	0,80	0,85
312[02]	TECHNIK TELEINFORMATYK	53	0,49	0,59	0,80	0,55	0,94	0,79	0,86
313[01]	FOTOTECHNIK	17	0,53	0,40	0,80	0,52	0,92	0,79	0,86
314[02]	TECHNIK ŻEGLUGI ŚRÓDLĄDOWEJ	21	0,54	0,61	0,70	0,59	0,89	0,71	0,80
315[01]	TECHNIK BEZPIECZEŃSTWA I HIGIENY PRACY	29	0,68	0,73	0,87	0,73	0,91	0,82	0,87
321[02]	TECHNIK LEŚNIK	38	0,52	0,56	0,54	0,52	0,93	0,78	0,85
321[03]	TECHNIK OGRODNIK	5	0,73	0,70	0,72	0,72	0,74	0,68	0,71
321[05]	TECHNIK ROLNIK	132	0,62	0,69	0,66	0,66	0,86	0,76	0,81
321[07]	TECHNIK ARCHITEKTURY KRAJOBRAZU	94	0,73	0,72	0,77	0,73	0,88	0,78	0,83
321[09]	TECHNIK TECHNOLOGII ŻYWNOSCI	52	0,53	0,52	0,71	0,55	0,77	0,68	0,73
321[10]	TECHNIK ŻYWIENIA I GOSPODARSTWA DOMOWEGO	136	0,63	0,59	0,84	0,64	0,80	0,72	0,76
322[06]	RATOWNIK MEDYCZNY	38	0,72	0,70	0,73	0,71	0,87	0,79	0,83
322[10]	TECHNIK FARMACEUTYCZNY	93	0,56	0,68	0,80	0,63	0,90	0,79	0,85
322[12]	TECHNIK MASAŻYSTA	58	0,54	0,61	0,83	0,59	0,88	0,80	0,84
322[13]	TECHNIK ORTOPEDA	8	0,58	0,66	0,66	0,62	0,94	0,76	0,85
322[14]	TECHNIK WETERYNARII	19	0,69	0,66	0,68	0,68	0,88	0,79	0,84
322[15]	TERAPEUTA ZAJĘCIOWY	1	0,62	0,63	0,80	0,64	1,00	0,80	0,90
341[01]	TECHNIK AGROBIZNESU	120	0,70	0,73	0,81	0,73	0,87	0,77	0,82
341[02]	TECHNIK EKONOMISTA	510	0,75	0,77	0,79	0,76	0,91	0,82	0,86
341[03]	TECHNIK HANDLOWIEC	251	0,67	0,64	0,78	0,67	0,88	0,78	0,83
341[04]	TECHNIK HOTELARSTWA	185	0,53	0,62	0,72	0,58	0,84	0,76	0,80
341[05]	TECHNIK OBSŁUGI TURYSTYCZNEJ	82	0,77	0,75	0,78	0,77	0,89	0,79	0,84
341[07]	TECHNIK ORGANIZACJI USŁUG GASTRONOMICZNYCH	146	0,64	0,76	0,55	0,68	0,90	0,79	0,84
342[02]	TECHNIK SPEDYTOR	48	0,74	0,73	0,83	0,75	0,87	0,77	0,82
342[04]	TECHNIK LOGISTYK	21	0,65	0,59	0,78	0,65	0,85	0,80	0,82
343[01]	TECHNIK ADMINISTRACJI	101	0,56	0,76	0,74	0,63	0,90	0,82	0,86
346[03]	OPIEKUNKA ŚRODOWISKOWA	11	0,69	0,76	0,73	0,72	0,86	0,79	0,83
346[04]	OPIEKUN W DOMU POMOCY SPOŁECZNEJ	22	0,73	0,72	0,86	0,75	0,75	0,66	0,70
412[01]	TECHNIK RACHUNKOWOŚCI	40	0,60	0,48	0,67	0,55	0,89	0,82	0,85
419[01]	TECHNIK PRAC BIUROWYCH	6	0,69	0,70	0,67	0,69	0,83	0,72	0,78
512[02]	KUCHARZ	16	0,70	0,57	0,87	0,67	0,83	0,79	0,81
513[02]	OPIEKUN MEDYCZNY	94	0,88	0,83	0,78	0,85	0,91	0,93	0,92
514[02]	TECHNIK USŁUG FRYZJERSKICH	80	0,73	0,79	0,71	0,75	0,87	0,77	0,82
514[03]	TECHNIK USŁUG KOSMETYCZNYCH	169	0,61	0,60	0,53	0,59	0,89	0,80	0,85
515[01]	TECHNIK OCHRONY FIZYCZNEJ OSÓB I MIENIA	53	0,72	0,74	0,82	0,74	0,84	0,72	0,78
	RAZEM	4214	0,64	0,64	0,72	0,65	0,88	0,78	0,83

9. ŁATWOŚĆ EGZAMINU PISEMNEGO

W SZKOLE POLICEALNEJ

W WOJEWÓDZTWIE OPOLSKIM

kod zawodu	nazwa zawodu	przy- stąpił	CZĘŚĆ I				CZĘŚĆ II		
			obszar 1	obszar 2	obszar 3	średnia	obszar 1	obszar 2	średnia
311[04]	TECHNIK BUDOWNICTWA	10	0,71	0,69	0,70	0,70	0,90	0,85	0,88
311[08]	TECHNIK ELEKTRYK	2	0,56	0,44	0,69	0,54	0,85	0,40	0,63
311[20]	TECHNIK MECHANIK	6	0,56	0,42	0,65	0,52	0,87	0,72	0,79
311[28]	TECHNIK POLIGRAF	17	0,60	0,63	0,74	0,62	0,85	0,80	0,82
312[01]	TECHNIK INFORMATYK	106	0,50	0,42	0,56	0,47	0,88	0,77	0,83
313[01]	FOTOTECHNIK	17	0,53	0,40	0,80	0,52	0,92	0,79	0,86
315[01]	TECHNIK BEZPIECZEŃSTWA I HIGIENY PRACY	29	0,68	0,73	0,87	0,73	0,91	0,82	0,87
321[05]	TECHNIK ROLNIK	65	0,62	0,71	0,67	0,66	0,88	0,79	0,83
322[06]	RATOWNIK MEDYCZNY	38	0,72	0,70	0,73	0,71	0,87	0,79	0,83
322[10]	TECHNIK FARMACEUTYCZNY	93	0,56	0,68	0,80	0,63	0,90	0,79	0,85
322[12]	TECHNIK MASAŻYSTA	58	0,54	0,61	0,83	0,59	0,88	0,80	0,84
322[13]	TECHNIK ORTOPEDA	8	0,58	0,66	0,66	0,62	0,94	0,76	0,85
322[15]	TERAPEUTA ZAJĘCIOWY	1	0,62	0,63	0,80	0,64	1,00	0,80	0,90
341[01]	TECHNIK AGROBIZNESU	5	0,71	0,69	0,70	0,70	0,88	0,78	0,83
341[02]	TECHNIK EKONOMISTA	2	0,69	0,69	0,70	0,69	0,90	0,70	0,80
341[04]	TECHNIK HOTELARSTWA	28	0,53	0,58	0,74	0,57	0,79	0,78	0,78
341[05]	TECHNIK OBSŁUGI TURYSTYCZNEJ	82	0,77	0,75	0,78	0,77	0,89	0,79	0,84
342[02]	TECHNIK SPEDYTOR	8	0,73	0,73	0,83	0,75	0,85	0,76	0,81
342[04]	TECHNIK LOGISTYK	14	0,67	0,61	0,79	0,67	0,87	0,82	0,85
343[01]	TECHNIK ADMINISTRACJI	101	0,56	0,76	0,74	0,63	0,90	0,82	0,86
346[03]	OPIEKUNKA ŚRODOWISKOWA	11	0,69	0,76	0,73	0,72	0,86	0,79	0,83
346[04]	OPIEKUN W DOMU POMOCY SPOŁECZNEJ	22	0,73	0,72	0,86	0,75	0,75	0,66	0,70
412[01]	TECHNIK RACHUNKOWOŚCI	40	0,60	0,48	0,67	0,55	0,89	0,82	0,85
419[01]	TECHNIK PRAC BIUROWYCH	6	0,69	0,70	0,67	0,69	0,83	0,72	0,78
513[02]	OPIEKUN MEDYCZNY	94	0,88	0,83	0,78	0,85	0,91	0,93	0,92
514[02]	TECHNIK USŁUG FRYZJERSKICH	65	0,74	0,80	0,72	0,76	0,88	0,77	0,82
514[03]	TECHNIK USŁUG KOSMETYCZNYCH	169	0,61	0,60	0,53	0,59	0,89	0,80	0,85
515[01]	TECHNIK OCHRONY FIZYCZNEJ OSÓB I MIENIA	53	0,72	0,74	0,82	0,74	0,84	0,72	0,78
	RAZEM	1150	0,64	0,66	0,71	0,65	0,88	0,80	0,84

10. ŁATWOŚĆ EGZAMINU PISEMNEGO**W TECHNIKUM****W WOJEWÓDZTWIE OPOLSKIM**

kod zawodu	nazwa zawodu	przy- stąpił	CZĘŚĆ I				CZĘŚĆ II		
			obszar 1	obszar 2	obszar 3	średnia	obszar 1	obszar 2	średnia
311[04]	TECHNIK BUDOWNICTWA	176	0,67	0,66	0,70	0,67	0,87	0,77	0,82
311[07]	TECHNIK ELEKTRONIK	97	0,65	0,55	0,84	0,63	0,92	0,84	0,88
311[08]	TECHNIK ELEKTRYK	95	0,52	0,42	0,56	0,49	0,85	0,74	0,80
311[20]	TECHNIK MECHANIK	346	0,52	0,57	0,69	0,57	0,85	0,76	0,80
311[22]	TECHNIK MECHANIZACJI ROLNICTWA	58	0,75	0,56	0,78	0,69	0,81	0,71	0,76
311[24]	TECHNIK OCHRONY ŚRODOWISKA	71	0,67	0,62	0,82	0,67	0,85	0,76	0,81
311[32]	TECHNIK TECHNOLOGII DREWNA	14	0,74	0,70	0,79	0,74	0,91	0,80	0,85
311[37]	TECHNIK TELEKOMUNIKACJI	15	0,58	0,55	0,64	0,57	0,87	0,85	0,86
311[39]	TECHNIK URZĄDZEŃ SANITARNYCH	2	0,72	0,63	0,83	0,70	1,00	0,75	0,88
311[50]	TECHNIK MECHATRONIK	144	0,63	0,58	0,73	0,62	0,90	0,81	0,85
312[01]	TECHNIK INFORMATYK	187	0,53	0,46	0,54	0,50	0,92	0,81	0,86
312[02]	TECHNIK TELEINFORMATYK	53	0,49	0,59	0,80	0,55	0,94	0,79	0,86
314[02]	TECHNIK ŻEGLUGI ŚRÓDLĄDOWEJ	21	0,54	0,61	0,70	0,59	0,89	0,71	0,80
321[02]	TECHNIK LEŚNIK	38	0,52	0,56	0,54	0,52	0,93	0,78	0,85
321[03]	TECHNIK OGRODNIK	5	0,73	0,70	0,72	0,72	0,74	0,68	0,71
321[05]	TECHNIK ROLNIK	67	0,62	0,68	0,65	0,65	0,84	0,74	0,79
321[07]	TECHNIK ARCHITEKTURY KRAJOBRAZU	94	0,73	0,72	0,77	0,73	0,88	0,78	0,83
321[09]	TECHNIK TECHNOLOGII ŻYWNÓŚCI	52	0,53	0,52	0,71	0,55	0,77	0,68	0,73
321[10]	TECHNIK ŻYWIENIA I GOSPODARSTWA DOMOWEGO	122	0,64	0,59	0,85	0,65	0,80	0,72	0,76
322[14]	TECHNIK WETERYNARII	19	0,69	0,66	0,68	0,68	0,88	0,79	0,84
341[01]	TECHNIK AGROBIZNESU	115	0,70	0,74	0,82	0,73	0,87	0,76	0,82
341[02]	TECHNIK EKONOMISTA	508	0,75	0,77	0,79	0,76	0,91	0,82	0,87
341[03]	TECHNIK HANDLOWIEC	201	0,69	0,67	0,79	0,69	0,89	0,79	0,84
341[04]	TECHNIK HOTELARSTWA	157	0,53	0,62	0,72	0,59	0,85	0,75	0,80
341[07]	TECHNIK ORGANIZACJI USŁUG GASTRONOMICZNYCH	146	0,64	0,76	0,55	0,68	0,90	0,79	0,84
342[02]	TECHNIK SPEDYTOR	40	0,74	0,73	0,83	0,75	0,87	0,77	0,82
342[04]	TECHNIK LOGISTYK	7	0,62	0,53	0,76	0,61	0,80	0,74	0,77
512[02]	KUCHARZ	16	0,70	0,57	0,87	0,67	0,83	0,79	0,81
514[02]	TECHNIK USŁUG FRYZJERSKICH	14	0,69	0,74	0,73	0,71	0,81	0,75	0,78
	RAZEM	2880	0,64	0,64	0,73	0,65	0,88	0,78	0,83

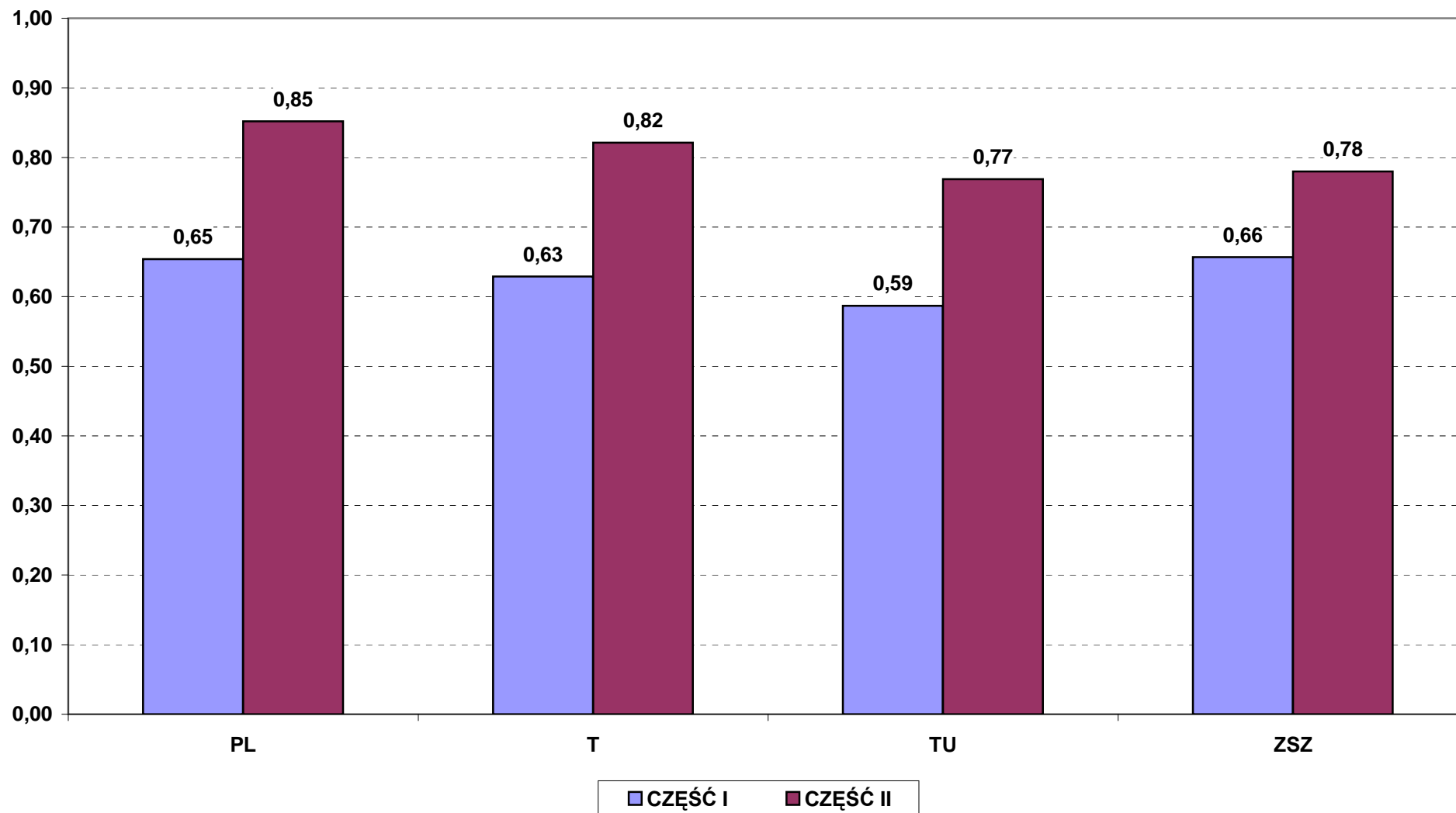
11. ŁATWOŚĆ EGZAMINU PISEMNEGO**W TECHNIKUM UZUPEŁNIAJĄCYM****W WOJEWÓDZTWIE OPOLSKIM**

kod zawodu	nazwa zawodu	przy- stapili	CZĘŚĆ I				CZĘŚĆ II		
			obszar 1	obszar 2	obszar 3	średnia	obszar 1	obszar 2	średnia
311[04]	TECHNIK BUDOWNICTWA	12	0,64	0,58	0,67	0,63	0,86	0,77	0,81
311[07]	TECHNIK ELEKTRONIK	10	0,56	0,40	0,79	0,52	0,90	0,86	0,88
311[08]	TECHNIK ELEKTRYK	13	0,56	0,46	0,65	0,54	0,78	0,77	0,77
311[20]	TECHNIK MECHANIK	54	0,52	0,52	0,69	0,55	0,82	0,73	0,78
311[22]	TECHNIK MECHANIZACJI ROLNICTWA	17	0,70	0,53	0,81	0,66	0,72	0,75	0,73
311[32]	TECHNIK TECHNOLOGII DREWNA	13	0,73	0,72	0,85	0,75	0,82	0,72	0,77
321[10]	TECHNIK ŻYWIENIA I GOSPODARSTWA DOMOWEGO	14	0,63	0,60	0,76	0,63	0,81	0,74	0,78
341[03]	TECHNIK HANDLOWIEC	50	0,63	0,55	0,74	0,61	0,86	0,73	0,79
514[02]	TECHNIK USŁUG FRYZJERSKICH	1	0,70	0,71	0,33	0,66	1,00	0,70	0,85
	RAZEM	184	0,61	0,54	0,73	0,60	0,82	0,75	0,78

12. ŁATWOŚĆ EGZAMINU PISEMNEGO**W ZASADNICZEJ SZKOLE ZAWODOWEJ****W WOJEWÓDZTWIE OPOLSKIM**

kod zawodu	nazwa zawodu	przy- stapili	CZĘŚĆ I				CZĘŚĆ II		
			obszar 1	obszar 2	obszar 3	średnia	obszar 1	obszar 2	średnia
512[05]	KUCHARZ MAŁEJ GASTRONOMII	288	0,62	0,63	0,77	0,64	0,75	0,75	0,75
514[01]	FRYZJER	6	0,52	0,67	0,57	0,59	0,82	0,80	0,81
522[01]	SPRZEDAWCA	438	0,76	0,68	0,85	0,74	0,79	0,84	0,81
613[01]	ROLNIK	2	0,52	0,50	0,42	0,50	0,85	0,45	0,65
621[01]	OGRODNIK	8	0,54	0,42	0,60	0,50	0,68	0,53	0,60
712[06]	MURARZ	24	0,62	0,58	0,76	0,63	0,71	0,70	0,71
713[02]	MONTER INSTALACJI I URZĄDZEŃ SANITARNYCH	6	0,61	0,71	0,77	0,66	0,75	0,85	0,80
714[01]	MALARZ - TAPECIARZ	42	0,63	0,67	0,82	0,67	0,77	0,73	0,75
714[03]	LAKIERNIK	4	0,47	0,38	0,72	0,49	0,65	0,80	0,73
721[01]	BLACHARZ	7	0,64	0,48	0,57	0,56	0,69	0,71	0,70
722[02]	OPERATOR OBRABIAREK SKRAWAJĄCYCH	19	0,52	0,57	0,79	0,57	0,69	0,76	0,73
722[03]	ŚLUSARZ	97	0,61	0,60	0,66	0,61	0,80	0,77	0,79
723[02]	MECHANIK - MONTER MASZYN I URZĄDZEŃ	30	0,56	0,65	0,78	0,63	0,88	0,88	0,88
723[03]	MECHANIK - OPERATOR POJAZDÓW I MASZYN ROLNICZYCH	9	0,64	0,57	0,78	0,63	0,74	0,71	0,73
723[04]	MECHANIK POJAZDÓW SAMOCHODOWYCH	117	0,66	0,62	0,79	0,67	0,76	0,80	0,78
724[01]	ELEKTRYK	36	0,51	0,51	0,63	0,53	0,75	0,80	0,77
724[02]	ELEKTROMECHANIK POJAZDÓW SAMOCHODOWYCH	35	0,73	0,59	0,84	0,70	0,84	0,87	0,86
724[05]	ELEKTROMECHANIK	20	0,55	0,59	0,37	0,54	0,81	0,83	0,82
725[01]	MONTER - ELEKTRONIK	7	0,73	0,74	0,96	0,78	0,83	0,91	0,87
725[03]	MONTER - MECHATRONIK	9	0,65	0,67	0,93	0,69	0,90	0,82	0,86
731[01]	MECHANIK AUTOMATYKI PRZEMYSŁOWEJ I URZĄDZEŃ PRECYZYJNYCH	1	0,57	0,64	0,80	0,62	0,70	0,70	0,70
731[04]	OPTYK MECHANIK	1	0,52	0,61	0,86	0,60	0,70	0,90	0,80
741[01]	CUKIERNIK	21	0,53	0,52	0,61	0,53	0,70	0,68	0,69
741[02]	PIEKARZ	7	0,74	0,69	0,76	0,72	0,71	0,80	0,76
741[03]	RZEŹNIK - WĘDLINIARZ	3	0,49	0,56	0,73	0,55	0,73	0,70	0,72
742[01]	STOLARZ	22	0,58	0,52	0,56	0,55	0,67	0,65	0,66
743[01]	KRAWIEC	3	0,58	0,35	0,56	0,49	0,57	0,57	0,57
913[01]	PRACOWNIK POMOCNICZY OBSŁUGI HOTELOWEJ	5	0,78	0,85	0,83	0,81	0,75	0,60	0,70
	RAZEM	1267	0,67	0,63	0,78	0,67	0,77	0,79	0,78

Łatwość etapu pisemnego w woj. dolnośląskim według części etapu i typów szkół



Łatwość etapu pisemnego w woj. opolskim według jego części i typów szkół

