

2. Wyniki egzaminu z poszczególnych przedmiotów

Dane w tej części dotyczą tylko kategorii przystępujących po raz pierwszy do egzaminu maturalnego.

W tabelach przedstawiono podstawowe wyniki egzaminu maturalnego z poszczególnych przedmiotów (liczby zdających, wskaźniki zdawalności egzaminów obowiązkowych i średnie wyniki procentowe) według rodzaju i poziomu egzaminu w poszczególnych województwach i typach szkół.

Na wykresach przedstawiono wybrane wskaźniki zdawalności egzaminów obowiązkowych oraz średnie wyniki procentowe z wybranych przedmiotów i poziomów egzaminu.

W tabelach uwzględniono wyniki finalistów i laureatów olimpiad przedmiotowych (100% pkt możliwych do zdobycia z odpowiedniego egzaminu).

Uwzględniono wyniki uzyskane w sesji majowej, czerwcowej i sierpniowej. (w sesji sierpniowej - tylko wyniki wyższe niż uzyskane wcześniej).

Uwaga:

W części I. Sprawozdania (Komentarze do wyników egzaminu) wykorzystywano tylko dane z sesji majowej i czerwcowej, tj. według stanu na dzień 29 czerwca.

2. Wyniki egzaminu z poszczególnych przedmiotów

Tabele:

Dane z PISEMNEGO egzaminu maturalnego w 2013 r. wg przedmiotów

Dane z USTNEGO egzaminu maturalnego w 2013 r. wg przedmiotów

Dane z PISEMNEGO egzaminu maturalnego w 2013 r. wg przedmiotów - JĘZYK POLSKI

Dane z PISEMNEGO egzaminu maturalnego w 2013 r. wg przedmiotów - JĘZYK UKRAIŃSKI

Dane z PISEMNEGO egzaminu maturalnego w 2013 r. wg przedmiotów - JĘZYK ŁEMKOWSKI

Dane z PISEMNEGO egzaminu maturalnego w 2013 r. wg przedmiotów - JĘZYK ANGIELSKI

Dane z PISEMNEGO egzaminu maturalnego w 2013 r. wg przedmiotów - JĘZYK ANGIELSKI DWUJĘZYCZNY

Dane z PISEMNEGO egzaminu maturalnego w 2013 r. wg przedmiotów - JĘZYK FRANCUSKI

Dane z PISEMNEGO egzaminu maturalnego w 2013 r. wg przedmiotów - JĘZYK FRANCUSKI DWUJĘZYCZNY

Dane z PISEMNEGO egzaminu maturalnego w 2013 r. wg przedmiotów - JĘZYK HISPANŃSKI

Dane z PISEMNEGO egzaminu maturalnego w 2013 r. wg przedmiotów - JĘZYK HISPANŃSKI DWUJĘZYCZNY

Dane z PISEMNEGO egzaminu maturalnego w 2013 r. wg przedmiotów - JĘZYK NIEMIECKI

Dane z PISEMNEGO egzaminu maturalnego w 2013 r. wg przedmiotów - JĘZYK NIEMIECKI DWUJĘZYCZNY

Dane z PISEMNEGO egzaminu maturalnego w 2013 r. wg przedmiotów - JĘZYK ROSYJSKI

Dane z PISEMNEGO egzaminu maturalnego w 2013 r. wg przedmiotów - JĘZYK WŁOSKI

Dane z PISEMNEGO egzaminu maturalnego w 2013 r. wg przedmiotów - MATEMATYKA

Dane z PISEMNEGO egzaminu maturalnego w 2013 r. wg przedmiotów - BIOLOGIA

Dane z PISEMNEGO egzaminu maturalnego w 2013 r. wg przedmiotów - CHEMIA

Dane z PISEMNEGO egzaminu maturalnego w 2013 r. wg przedmiotów - FILOZOFIA

Dane z PISEMNEGO egzaminu maturalnego w 2013 r. wg przedmiotów - FIZYKA I ASTRONOMIA

Dane z PISEMNEGO egzaminu maturalnego w 2013 r. wg przedmiotów - GEOGRAFIA

Dane z PISEMNEGO egzaminu maturalnego w 2013 r. wg przedmiotów - HISTORIA

Dane z PISEMNEGO egzaminu maturalnego w 2013 r. wg przedmiotów - HISTORIA MUZYKI

Dane z PISEMNEGO egzaminu maturalnego w 2013 r. wg przedmiotów - HISTORIA SZTUKI

Dane z PISEMNEGO egzaminu maturalnego w 2013 r. wg przedmiotów - INFORMATYKA

Dane z PISEMNEGO egzaminu maturalnego w 2013 r. wg przedmiotów - JĘZYK ŁACIŃSKI I KULTURA ANTYCZNA

Dane z PISEMNEGO egzaminu maturalnego w 2013 r. wg przedmiotów - WIEDZA O SPOŁECZEŃSTWIE

Dane z PISEMNEGO egzaminu maturalnego w 2013 r. wg przedmiotów - WIEDZA O TAŃCU

*nr str pdf*3131519202126272829303136373839434649525558596061626366

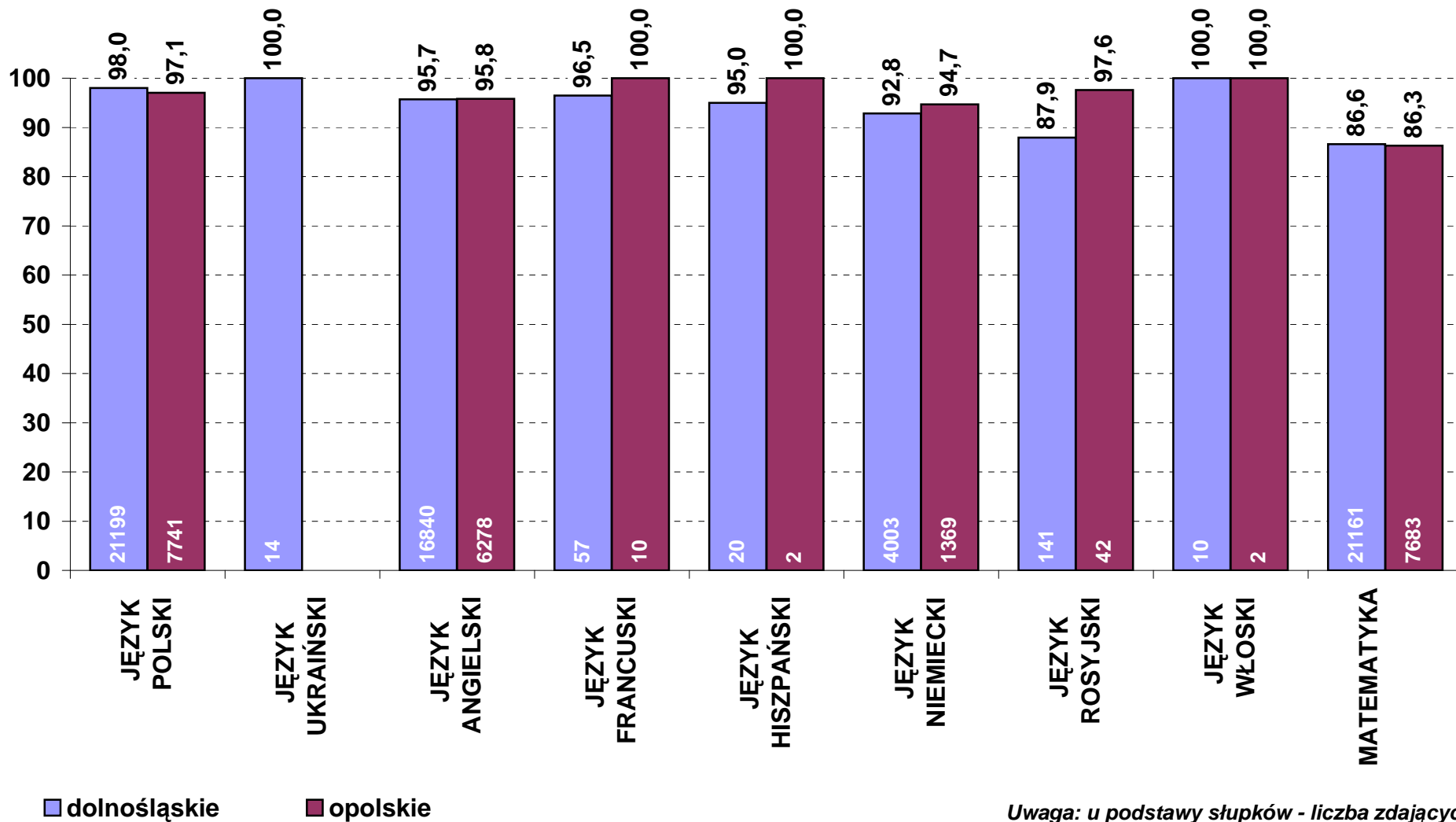
Stan na dzień 13 września

Dane z PISEMNEGO egzaminu maturalnego w 2013 r. wg przedmiotów
(tylko zdający, którzy przystąpili do egzaminu maturalnego w sesji majowej lub czerwcowej po raz pierwszy)

	Liczba egzaminów					Zdało egzamin obowiązkowy		Średni wynik procentowy				
	Ogółem	obowiązkowe	dodatkowe			osób	%	obowiązkowe	dodatkowe			
			Razem*	poziom podstawowy	poziom rozszerzony				Razem*	poziom podstawowy	poziom rozszerzony	
1	2	3	4	5	6	7	8	9	10	11	12	
					okręg							
JĘZYK POLSKI	32533	28940	3593		3593	28293	97,8	56,8	60,3		60,3	
JĘZYK UKRAIŃSKI	15	14	1	1		14	100,0	68,8	69,0	69,0		
JĘZYK ŁEMKOWSKI	1		1	1					73,0	73,0		
JĘZYK ANGIELSKI	30550	23118	7432	451	6981	22131	95,7	71,4	67,1	72,3	66,7	
JĘZYK ANGIELSKI DWUJĘZYZNY	21		21						77,4			
JĘZYK FRANCUSKI	284	67	217	170	47	65	97,0	74,2	70,0	71,5	64,3	
JĘZYK FRANCUSKI DWUJĘZYZNY	20		20						60,2			
JĘZYK HISPZAŃSKI	93	22	71	49	22	21	95,5	89,1	76,2	78,4	71,2	
JĘZYK HISPZAŃSKI DWUJĘZYZNY	23		23						54,9			
JĘZYK NIEMIECKI	6921	5372	1549	631	918	5012	93,3	59,9	69,6	69,0	70,1	
JĘZYK NIEMIECKI DWUJĘZYZNY	19		19						76,5			
JĘZYK ROSYJSKI	279	183	96	67	29	165	90,2	59,2	82,5	81,6	84,5	
JĘZYK WŁOSKI	43	12	31	20	11	12	100,0	86,9	83,6	84,4	82,3	
MATEMATYKA	34016	28844	5172		5172	24954	86,5	56,8	51,3		51,3	
BIOLOGIA	5451		5451	2543	2908				45,2	43,4	46,7	
CHEMIA	2780		2780	815	1965				48,2	38,6	52,2	
FILOZOFIA	55		55	32	23				53,6	38,4	74,6	
FIZYKA I ASTRONOMIA	4656		4656	2706	1950				39,6	36,9	43,3	
GEOGRAFIA	5886		5886	3965	1921				38,1	35,5	43,6	
HISTORIA	2022		2022	1044	978				51,3	48,9	53,9	
HISTORIA MUZYKI	22		22	14	8				40,4	38,9	43,0	
HISTORIA SZTUKI	206		206	52	154				51,7	41,2	55,2	
INFORMATYKA	263		263	144	119				50,2	42,9	59,0	
JĘZYK ŁACIŃSKI I KULTURA ANTYCZNA	13		13	7	6				57,5	57,4	57,7	
WIEDZA O SPOŁECZEŃSTWIE	4826		4826	3152	1674				40,8	41,0	40,4	
WIEDZA O TAŃCU	4		4	3	1				32,0	40,7	6,0	
					województwo dolnośląskie							
JĘZYK POLSKI	23931	21199	2732		2732	20780	98,0	57,5	60,7		60,7	
JĘZYK UKRAIŃSKI	15	14	1	1		14	100,0	68,8	69,0	69,0		
JĘZYK ŁEMKOWSKI	1		1	1					73,0	73,0		
JĘZYK ANGIELSKI	22362	16840	5522	294	5228	16117	95,7	71,9	67,6	70,9	67,4	
JĘZYK ANGIELSKI DWUJĘZYZNY	20		20						77,6			
JĘZYK FRANCUSKI	216	57	159	115	44	55	96,5	74,5	70,0	72,4	63,7	
JĘZYK FRANCUSKI DWUJĘZYZNY	20		20						60,2			
JĘZYK HISPZAŃSKI	71	20	51	33	18	19	95,0	88,8	77,8	82,6	69,1	
JĘZYK HISPZAŃSKI DWUJĘZYZNY	23		23						54,9			
JĘZYK NIEMIECKI	5087	4003	1084	453	631	3716	92,8	57,6	66,3	67,7	65,3	
JĘZYK NIEMIECKI DWUJĘZYZNY	3		3						83,3			
JĘZYK ROSYJSKI	223	141	82	60	22	124	87,9	58,2	82,8	82,2	84,4	
JĘZYK WŁOSKI	35	10	25	16	9	10	100,0	90,2	82,9	84,6	79,9	
MATEMATYKA	25229	21161	4068		4068	18326	86,6	56,9	51,0		51,0	
BIOLOGIA	4030		4030	1809	2221				44,8	43,0	46,2	
CHEMIA	2069		2069	582	1487				48,1	38,9	51,7	
FILOZOFIA	41		41	22	19				54,6	38,9	72,8	
FIZYKA I ASTRONOMIA	3758		3758	2113	1645				39,7	36,9	43,3	
GEOGRAFIA	4437		4437	3002	1435				37,2	34,2	43,5	
HISTORIA	1587		1587	800	787				50,5	48,0	53,1	
HISTORIA MUZYKI	14		14	9	5				37,1	29,1	51,6	
HISTORIA SZTUKI	154		154	45	109				50,0	40,8	53,9	
INFORMATYKA	200		200	102	98				50,3	40,6	60,3	
JĘZYK ŁACIŃSKI I KULTURA ANTYCZNA	7		7	3	4				71,0	73,0	69,5	
WIEDZA O SPOŁECZEŃSTWIE	3509		3509	2275	1234				40,4	40,5	40,3	
WIEDZA O TAŃCU	4		4	3	1				32,0	40,7	6,0	
					województwo opolskie							
JĘZYK POLSKI	8602	7741	861		861	7513	97,1	54,8	59,3		59,3	
JĘZYK UKRAIŃSKI												
JĘZYK ŁEMKOWSKI												
JĘZYK ANGIELSKI	8188	6278	1910	157	1753	6014	95,8	70,1	65,6	74,9	64,7	
JĘZYK ANGIELSKI DWUJĘZYZNY	1		1						75,0			
JĘZYK FRANCUSKI	68	10	58	55	3	10	100,0	72,6	69,9	69,7	74,0	
JĘZYK FRANCUSKI DWUJĘZYZNY												
JĘZYK HISPZAŃSKI	22	2	20	16	4	2	100,0	93,0	72,0	69,8	80,8	
JĘZYK HISPZAŃSKI DWUJĘZYZNY												
JĘZYK NIEMIECKI	1834	1369	465	178	287	1296	94,7	66,5	77,3	72,2	80,5	
JĘZYK NIEMIECKI DWUJĘZYZNY	16		16						75,3			
JĘZYK ROSYJSKI	56	42	14	7	7	41	97,6	62,6	80,7	76,6	84,9	
JĘZYK WŁOSKI	8	2	6	4	2	2	100,0	70,5	86,8	83,8	93,0	
MATEMATYKA	8787	7683	1104		1104	6628	86,3	56,4	52,7		52,7	
BIOLOGIA	1421		1421	734	687				46,3	44,4	48,4	
CHEMIA	711		711	233	478				48,7	37,9	53,9	
FILOZOFIA	14		14	10	4				50,4	37,4	83,0	
FIZYKA I ASTRONOMIA	898		898	593	305				39,0	36,7	43,5	
GEOGRAFIA	1449		1449	963	486				41,0	39,4	44,0	
HISTORIA	435		435	244	191				54,0	51,8	56,9	
HISTORIA MUZYKI	8		8	5	3				46,0	56,4	28,7	
HISTORIA SZTUKI	52		52	7	45				56,6	44,0	58,5	
INFORMATYKA	63		63	42	21				50,0	48,6	52,9	
JĘZYK ŁACIŃSKI I KULTURA ANTYCZNA	6		6	4	2				41,8	45,8	34,0	
WIEDZA O SPOŁECZEŃSTWIE	1317		1317	877	440				41,9	42,4	40,8	
WIEDZA O TAŃCU												

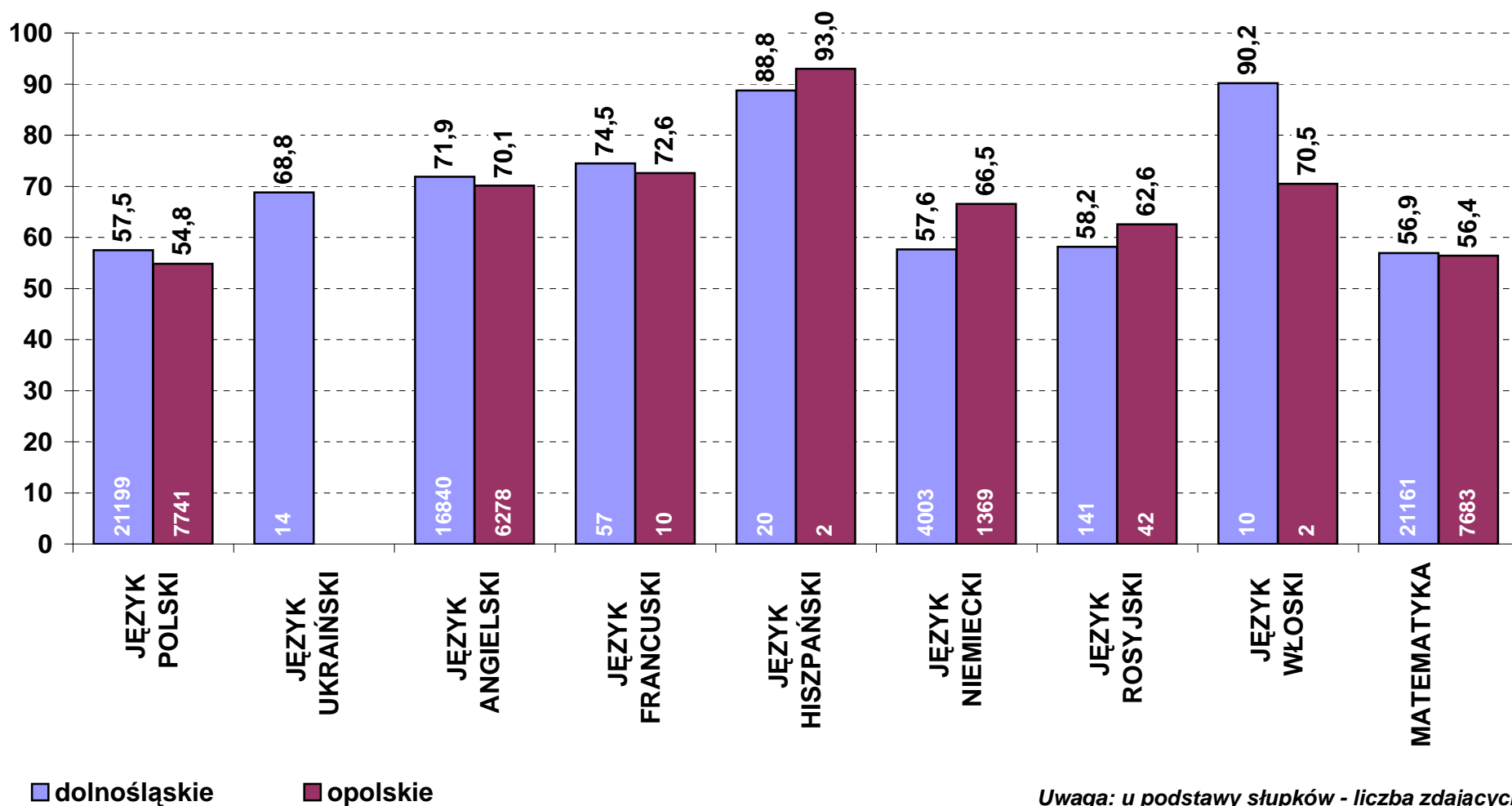
*Tutaj także wyniki egzaminów z języków obcych na poziomie dwujęzycznym.

**Zdawalność [w %] pisemnych egzaminów obowiązkowych w 2013 r. wg przedmiotów
- zdający po raz pierwszy (stan na dzień 13 września)**



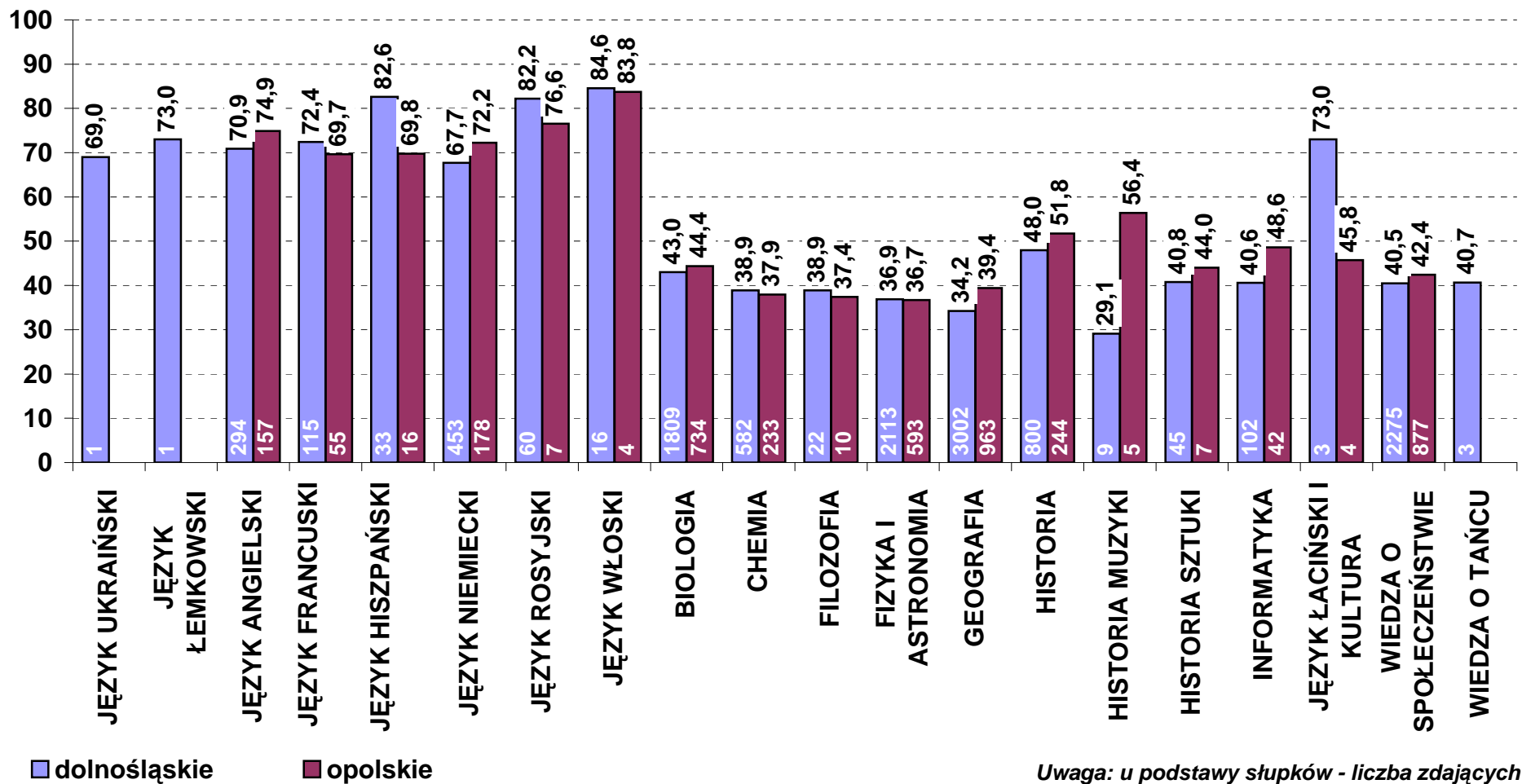
Uwaga: u podstawy słupków - liczba zdających

**Średni wynik [w pkt%] z pisemnych egzaminów obowiązkowych w 2013 r. wg przedmiotów
- zdający po raz pierwszy (stan na dzień 13 września)**



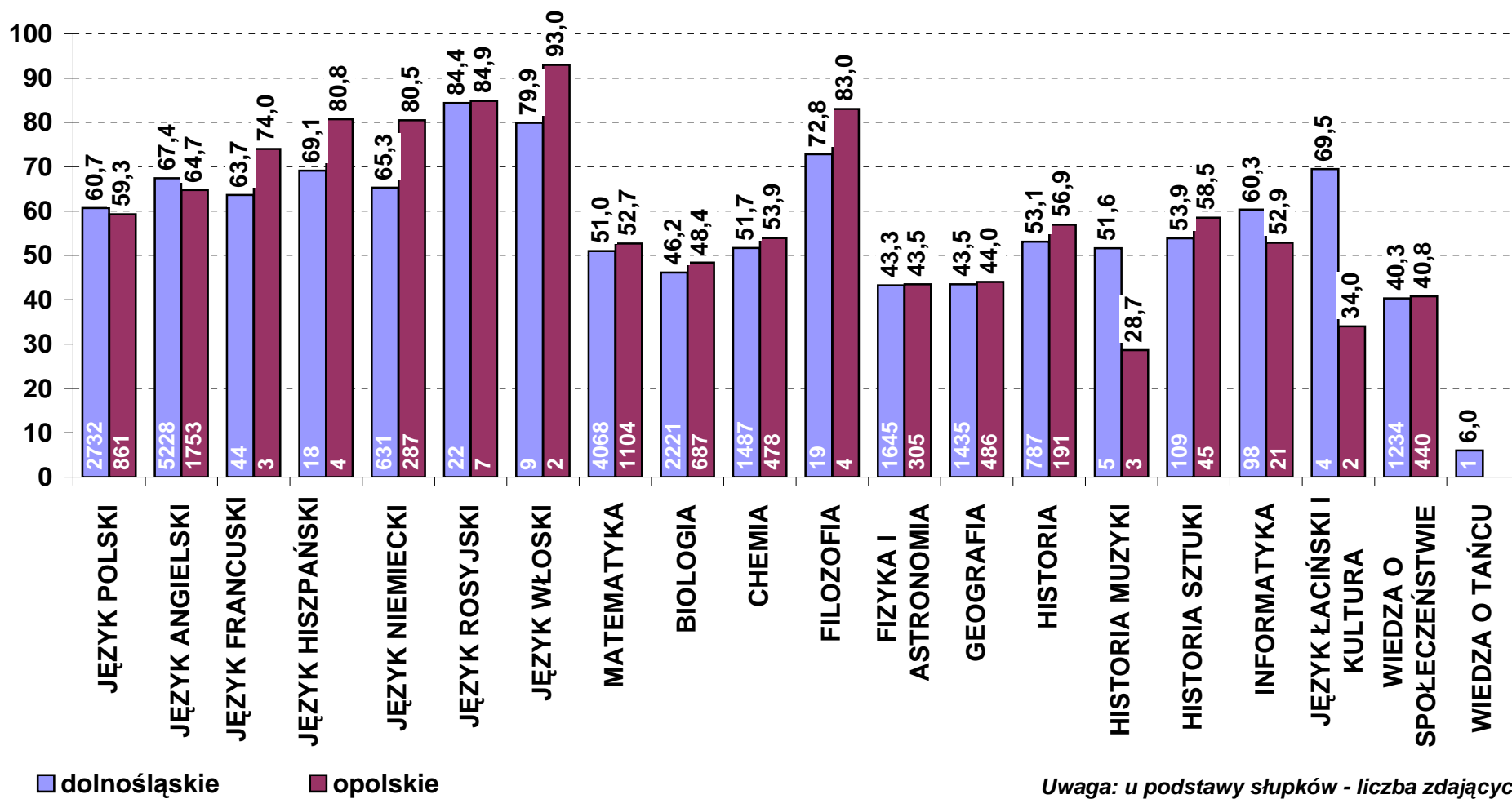
Uwaga: u podstawy słupków - liczba zdających

**Średni wynik [w pkt%] z pisemnych egzaminów dodatkowych w 2013 r. wg przedmiotów
- poziom podstawowy, zdający po raz pierwszy (stan na dzień 13 września)**



Uwaga: u podstawy słupków - liczba zdających

Średni wynik [w pkt%] z pisemnych egzaminów dodatkowych w 2013 r. wg przedmiotów
- poziom rozszerzony, zdający po raz pierwszy (stan na dzień 13 września)



Uwaga: u podstawy słupków - liczba zdających

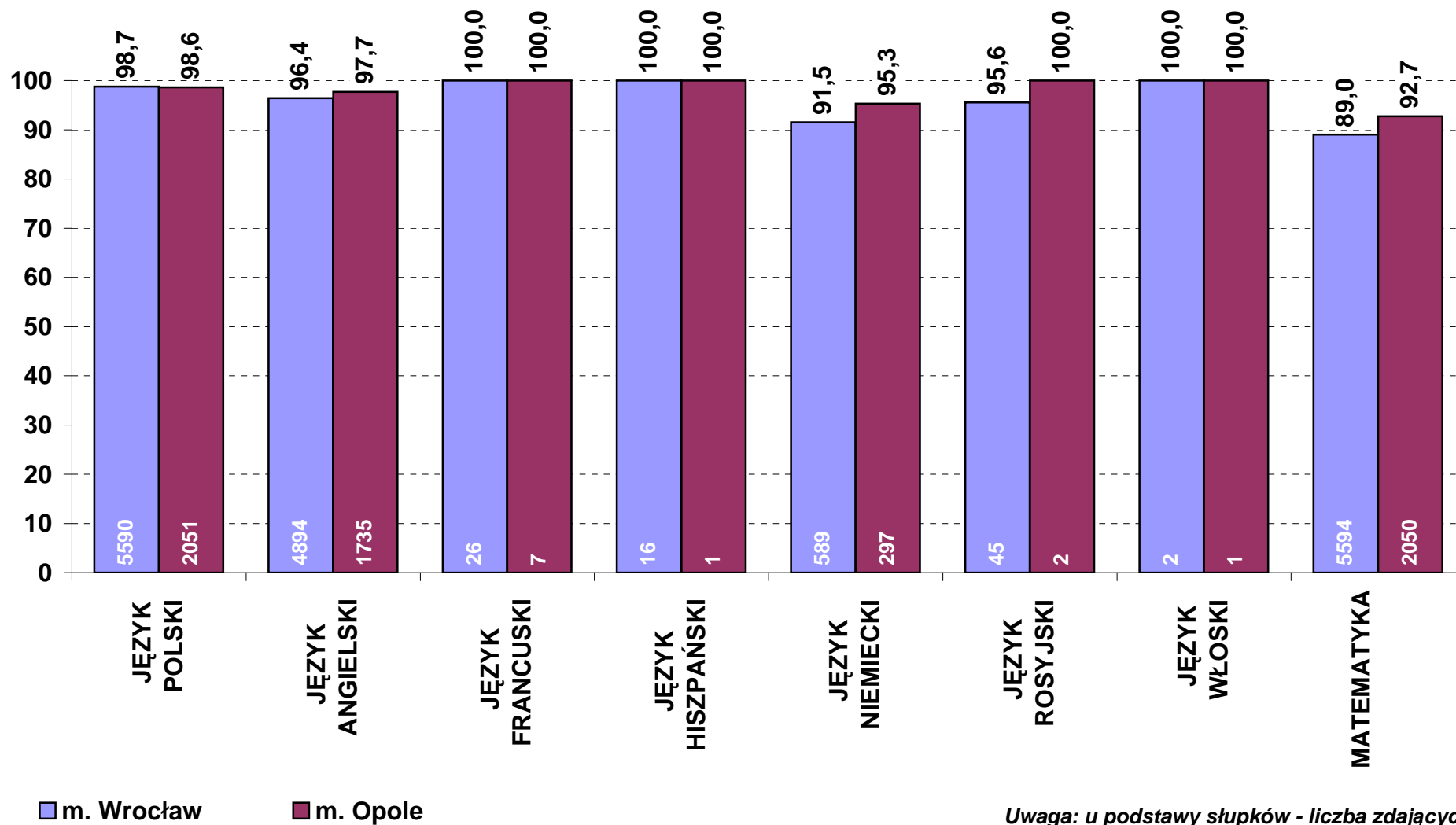
Stan na dzień 13 września

Dane z PISEMNEGO egzaminu maturalnego w 2013 r. wg przedmiotów
(tylko zdający, którzy przystąpili do egzaminu maturalnego w sesji majowej lub czerwcowej po raz pierwszy)

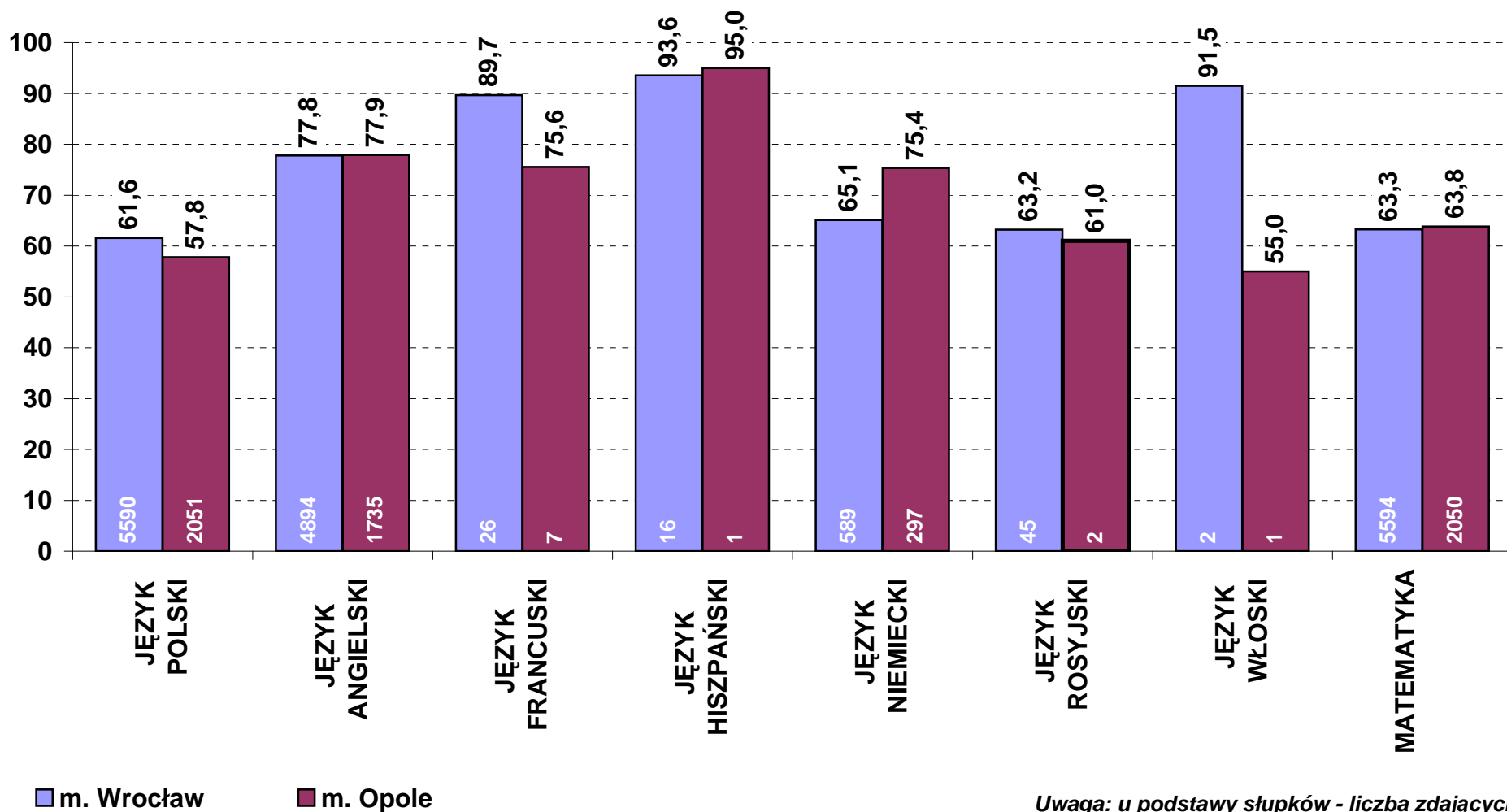
1	Liczba egzaminów					Zdało egzamin obowiązkowy		Średni wynik procentowy			
	Ogółem	obowiązkowe	dodatkowe			osób	%	obowiązkowe	dodatkowe		
			Razem*	poziom podstawowy	poziom rozszerzony				Razem*	poziom podstawowy	poziom rozszerzony
2	3	4	5	6	7	8	9	10	11	12	
m. Wrocław											
JĘZYK POLSKI	6590	5590	1000		1000	5520	98,7	61,6	66,6		66,6
JĘZYK UKRAIŃSKI											
JĘZYK ŁEMKOWSKI											
JĘZYK ANGIELSKI	6990	4894	2096	56	2040	4719	96,4	77,8	72,0	79,8	71,8
JĘZYK ANGIELSKI DWUJĘZYCZNY	2		2						97,5		
JĘZYK FRANCUSKI	73	26	47	27	20	26	100,0	89,7	74,7	81,0	66,3
JĘZYK FRANCUSKI DWUJĘZYCZNY	20		20						60,2		
JĘZYK HISPANŃSKI	50	16	34	18	16	16	100,0	93,6	78,2	85,1	70,6
JĘZYK HISPANŃSKI DWUJĘZYCZNY	23		23						54,9		
JĘZYK NIEMIECKI	920	589	331	142	189	539	91,5	65,1	71,5	72,3	70,9
JĘZYK NIEMIECKI DWUJĘZYCZNY	3		3						83,3		
JĘZYK ROSYJSKI	84	45	39	28	11	43	95,6	63,2	85,9	86,1	85,5
JĘZYK WŁOSKI	8	2	6	4	2	2	100,0	91,5	86,5	93,5	72,5
MATEMATYKA	7159	5594	1565		1565	4980	89,0	63,3	52,8		52,8
BIOLOGIA	1192		1192	371	821				49,1	45,1	50,9
CHEMIA	729		729	128	601				52,1	39,2	54,8
FILOZOFIA	18		18	4	14				68,0	50,5	73,0
FIZYKA I ASTRONOMIA	1505		1505	707	798				43,2	41,3	44,9
GEOGRAFIA	1034		1034	564	470				39,6	35,8	44,1
HISTORIA	576		576	173	403				53,2	50,6	54,3
HISTORIA MUZYKI	7		7	4	3				46,0	40,0	54,0
HISTORIA SZTUKI	85		85	22	63				51,9	45,1	54,3
INFORMATYKA	52		52	11	41				62,5	35,5	69,8
JĘZYK ŁACIŃSKI I KULTURA ANTYCZNA	3		3	1	2				78,0	75,0	79,5
WIEDZA O SPOŁECZEŃSTWIE	864		864	397	467				43,2	42,7	43,6
WIEDZA O TAŃCU	3		3	2	1				33,3	47,0	6,0
m. Opole											
JĘZYK POLSKI	2348	2051	297		297	2023	98,6	57,8	59,4		59,4
JĘZYK UKRAIŃSKI											
JĘZYK ŁEMKOWSKI											
JĘZYK ANGIELSKI	2451	1735	716	47	669	1695	97,7	77,9	69,5	81,0	68,7
JĘZYK ANGIELSKI DWUJĘZYCZNY	1		1						75,0		
JĘZYK FRANCUSKI	25	7	18	15	3	7	100,0	75,6	71,8	71,3	74,0
JĘZYK FRANCUSKI DWUJĘZYCZNY											
JĘZYK HISPANŃSKI	19	1	18	14	4	1	100,0	95,0	71,1	68,4	80,8
JĘZYK HISPANŃSKI DWUJĘZYCZNY											
JĘZYK NIEMIECKI	437	297	140	47	93	283	95,3	75,4	81,7	82,5	81,3
JĘZYK NIEMIECKI DWUJĘZYCZNY	8		8						75,4		
JĘZYK ROSYJSKI	8	2	6	5	1	2	100,0	61,0	75,5	73,2	87,0
JĘZYK WŁOSKI	3	1	2	2		1	100,0	55,0	84,0	84,0	
MATEMATYKA	2417	2050	367		367	1901	92,7	63,8	61,6		61,6
BIOLOGIA	408		408	155	253				52,8	47,7	55,9
CHEMIA	222		222	35	187				57,8	39,4	61,2
FILOZOFIA	3		3		3				90,0		90,0
FIZYKA I ASTRONOMIA	321		321	185	136				43,2	39,4	48,3
GEOGRAFIA	326		326	186	140				46,3	44,0	49,4
HISTORIA	131		131	58	73				61,5	60,5	62,4
HISTORIA MUZYKI	4		4	4					66,5	66,5	
HISTORIA SZTUKI	43		43	4	39				56,4	46,3	57,4
INFORMATYKA	17		17	13	4				54,4	47,4	77,0
JĘZYK ŁACIŃSKI I KULTURA ANTYCZNA	3		3	1	2				32,3	29,0	34,0
WIEDZA O SPOŁECZEŃSTWIE	293		293	146	147				45,1	44,1	46,1
WIEDZA O TAŃCU											

*Tutaj także wyniki egzaminów z języków obcych na poziomie dwujęzycznym.

**Zdawalność [w %] pisemnych egzaminów obowiązkowych w 2013 r. wg przedmiotów
- zdający po raz pierwszy (stan na dzień 13 września)**

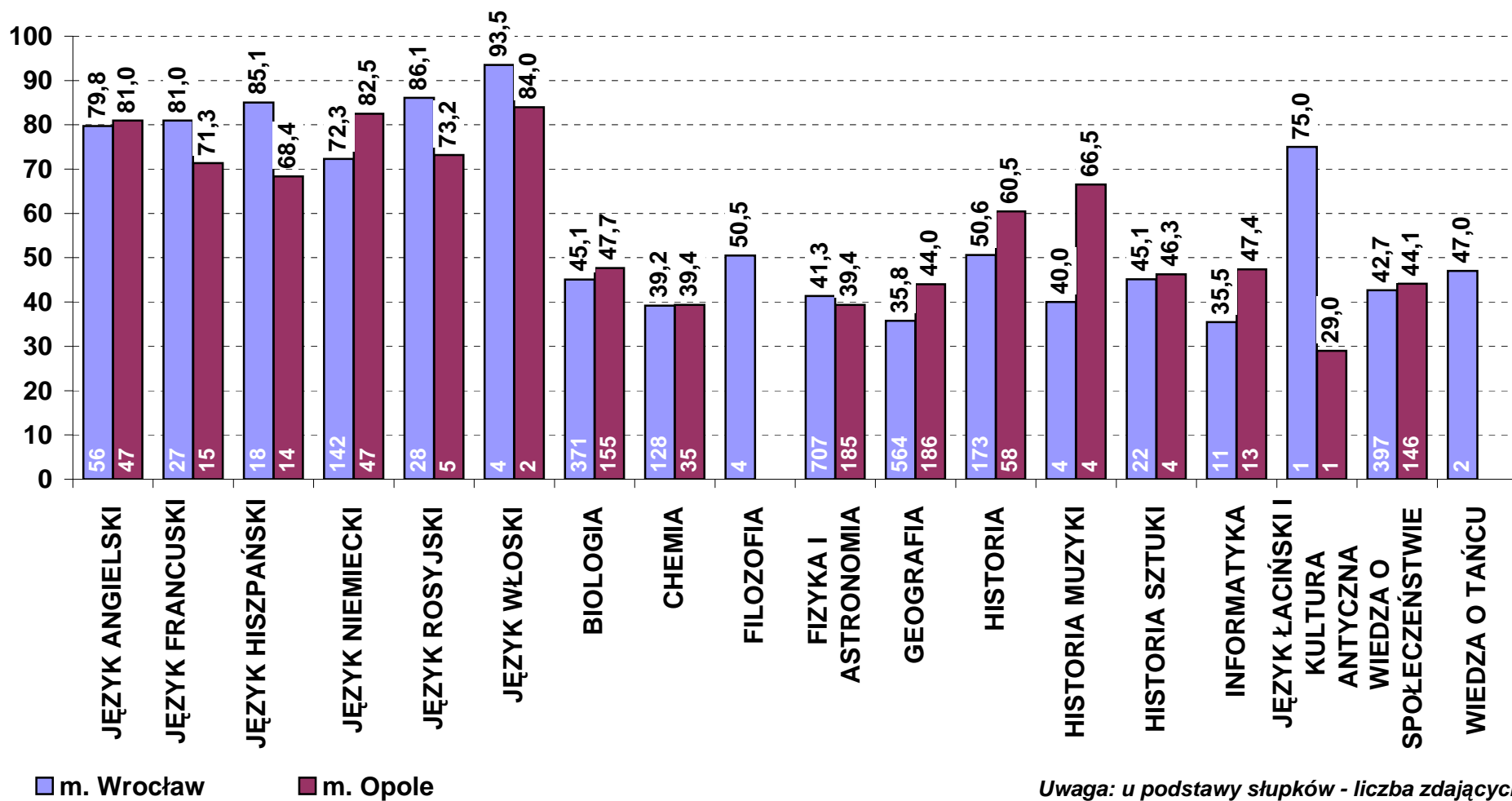


**Średni wynik [w pkt%] z pisemnych egzaminów obowiązkowych w 2013 r. wg przedmiotów
- zdający po raz pierwszy (stan na dzień 13 września)**



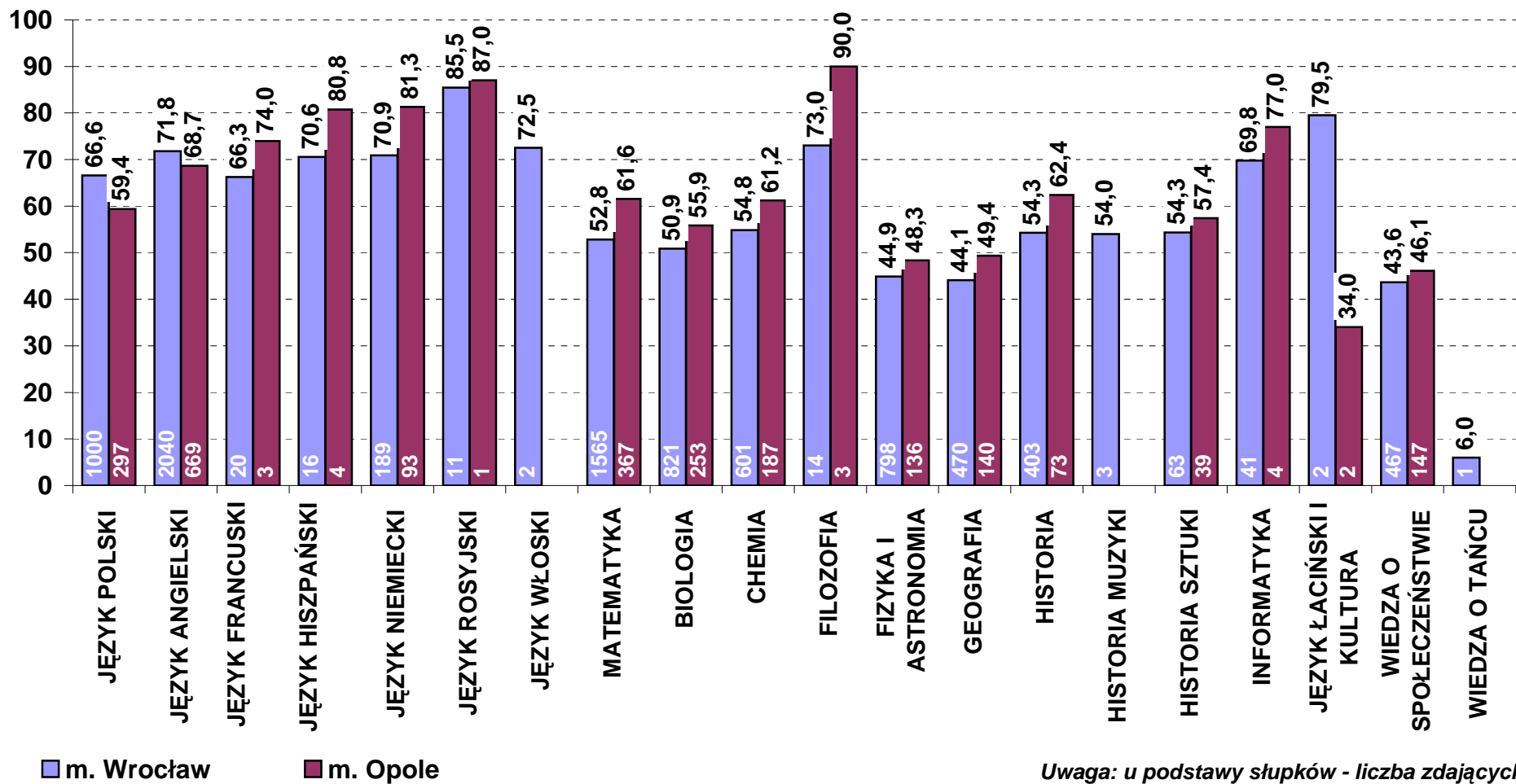
Uwaga: u podstawy słupków - liczba zdających

**Średni wynik [w pkt%] z pisemnych egzaminów dodatkowych w 2013 r. wg przedmiotów
- poziom podstawowy, zdający po raz pierwszy (stan na dzień 13 września)**



Uwaga: u podstawy słupków - liczba zdających

**Średni wynik [w pkt%] z pisemnych egzaminów dodatkowych w 2013 r. wg przedmiotów
- poziom rozszerzony, zdający po raz pierwszy (stan na dzień 13 września)**



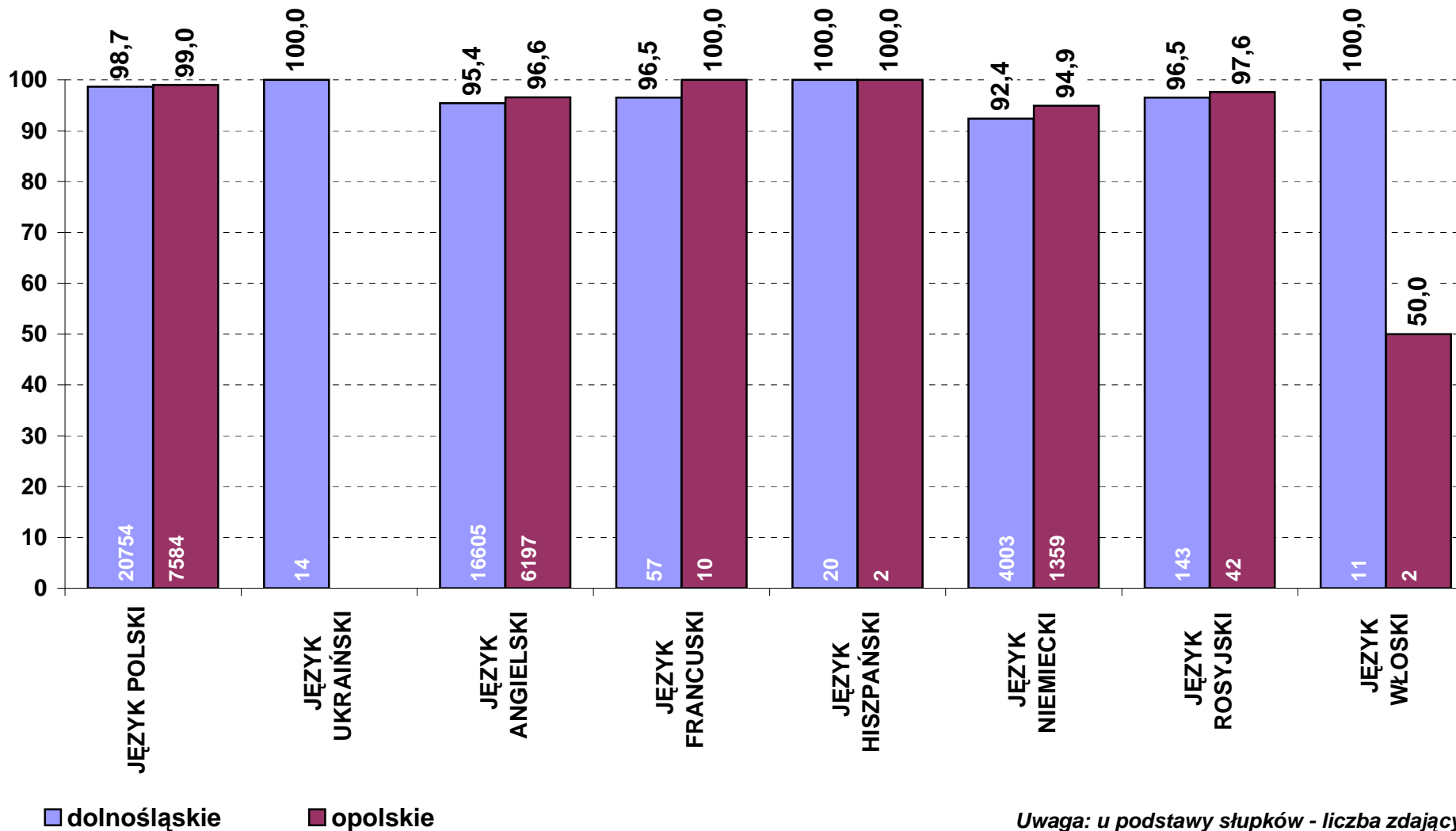
Uwaga: u podstawy słupków - liczba zdających

Stan na dzień 13 września

Dane z USTNEGO egzaminu maturalnego w 2013 r. wg przedmiotów
(tylko zdający, którzy przystąpili do egzaminu maturalnego w sesji majowej lub czerwcowej po raz pierwszy)

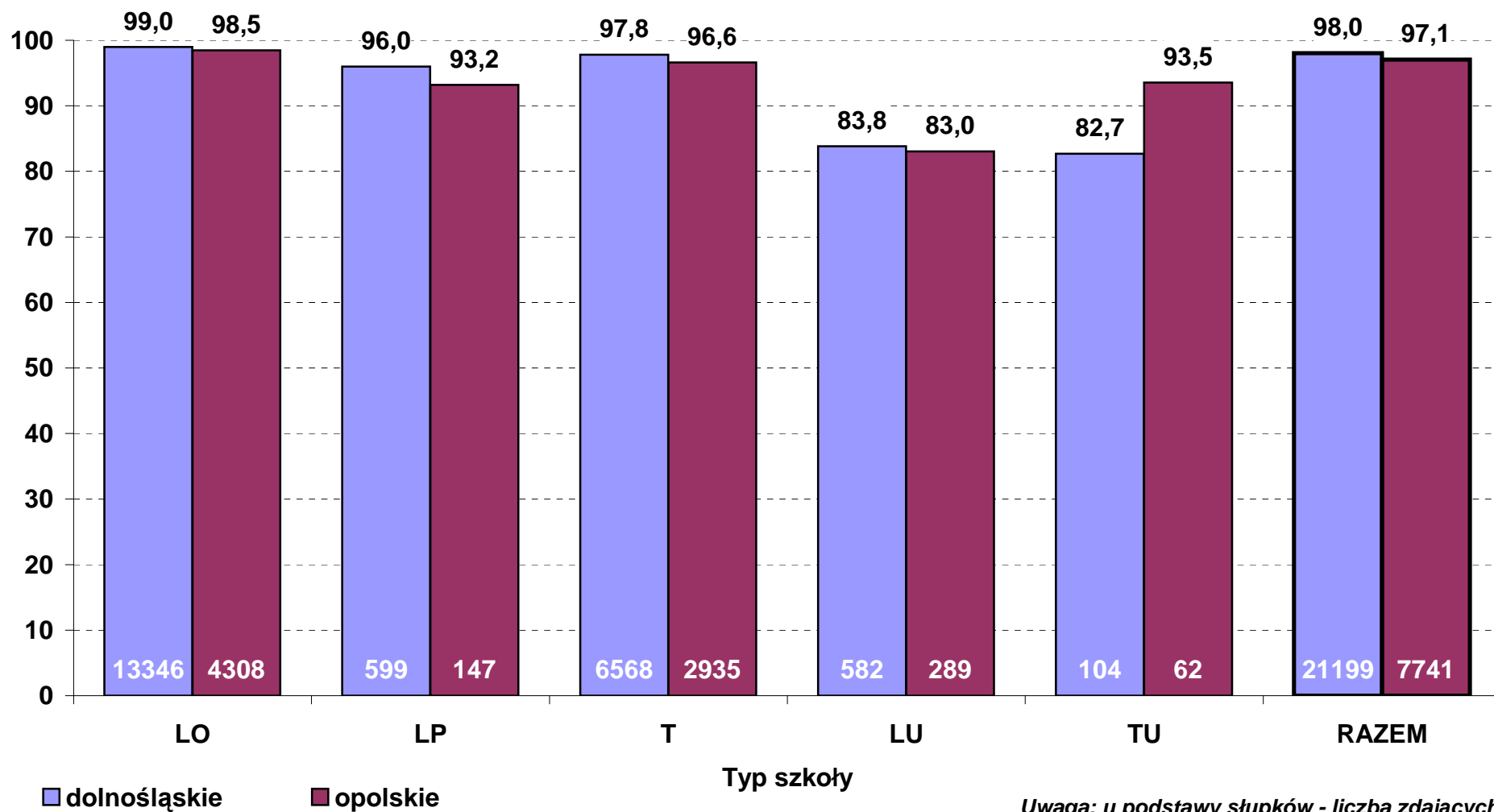
1	Liczba egzaminów			Zdało egzamin obowiązkowy		Średnia wynik w pkt%		
	Ogółem	obowiązkowo	dodatkowo	osób		obowiązkowo	dodatkowo	
				7	8			10
			<i>okręg</i>					
JĘZYK POLSKI	28338	28338		27987	98,8	70,3		
JĘZYK UKRAIŃSKI	14	14		14	100,0	76,4		
JĘZYK ANGIELSKI	22932	22802	130	21828	95,7	65,8	78,1	
JĘZYK ANGIELSKI DWUJĘZYCZNY	6		6				98,3	
JĘZYK FRANCUSKI	93	67	26	65	97,0	63,6	74,2	
JĘZYK FRANCUSKI DWUJĘZYCZNY	20		20				79,0	
JĘZYK HISPZAŃSKI	32	22	10	22	100,0	92,3	87,3	
JĘZYK HISPZAŃSKI DWUJĘZYCZNY	16		16				75,9	
JĘZYK NIEMIECKI	5522	5362	160	4988	93,0	59,6	80,1	
JĘZYK NIEMIECKI DWUJĘZYCZNY	14		14				93,2	
JĘZYK ROSYJSKI	213	185	28	179	96,8	56,4	91,0	
JĘZYK WŁOSKI	20	13	7	12	92,3	69,2	82,9	
			<i>województwo dolnośląskie</i>					
JĘZYK POLSKI	20754	20754		20478	98,7	69,2		
JĘZYK UKRAIŃSKI	14	14		14	100,0	76,4		
JĘZYK ANGIELSKI	16684	16605	79	15843	95,4	64,9	74,1	
JĘZYK ANGIELSKI DWUJĘZYCZNY	5		5				98,0	
JĘZYK FRANCUSKI	78	57	21	55	96,5	62,2	72,1	
JĘZYK FRANCUSKI DWUJĘZYCZNY	20		20				79,0	
JĘZYK HISPZAŃSKI	29	20	9	20	100,0	91,7	86,2	
JĘZYK HISPZAŃSKI DWUJĘZYCZNY	16		16				75,9	
JĘZYK NIEMIECKI	4106	4003	103	3698	92,4	57,6	76,6	
JĘZYK NIEMIECKI DWUJĘZYCZNY	1		1				100,0	
JĘZYK ROSYJSKI	169	143	26	138	96,5	55,7	90,6	
JĘZYK WŁOSKI	17	11	6	11	100,0	74,7	80,0	
			<i>województwo opolskie</i>					
JĘZYK POLSKI	7584	7584		7509	99,0	73,3		
JĘZYK UKRAIŃSKI								
JĘZYK ANGIELSKI	6248	6197	51	5985	96,6	68,0	84,2	
JĘZYK ANGIELSKI DWUJĘZYCZNY	1		1				100,0	
JĘZYK FRANCUSKI	15	10	5	10	100,0	71,6	82,8	
JĘZYK FRANCUSKI DWUJĘZYCZNY								
JĘZYK HISPZAŃSKI	3	2	1	2	100,0	98,5	97,0	
JĘZYK HISPZAŃSKI DWUJĘZYCZNY								
JĘZYK NIEMIECKI	1416	1359	57	1290	94,9	65,3	86,4	
JĘZYK NIEMIECKI DWUJĘZYCZNY	13		13				92,7	
JĘZYK ROSYJSKI	44	42	2	41	97,6	58,8	96,5	
JĘZYK WŁOSKI	3	2	1	1	50,0	38,5	100,0	

**Zdawalność egzaminów ustnych (obowiązkowych) w 2013 r. wg przedmiotów
- zdający po raz pierwszy (stan na dzień 13 września)**

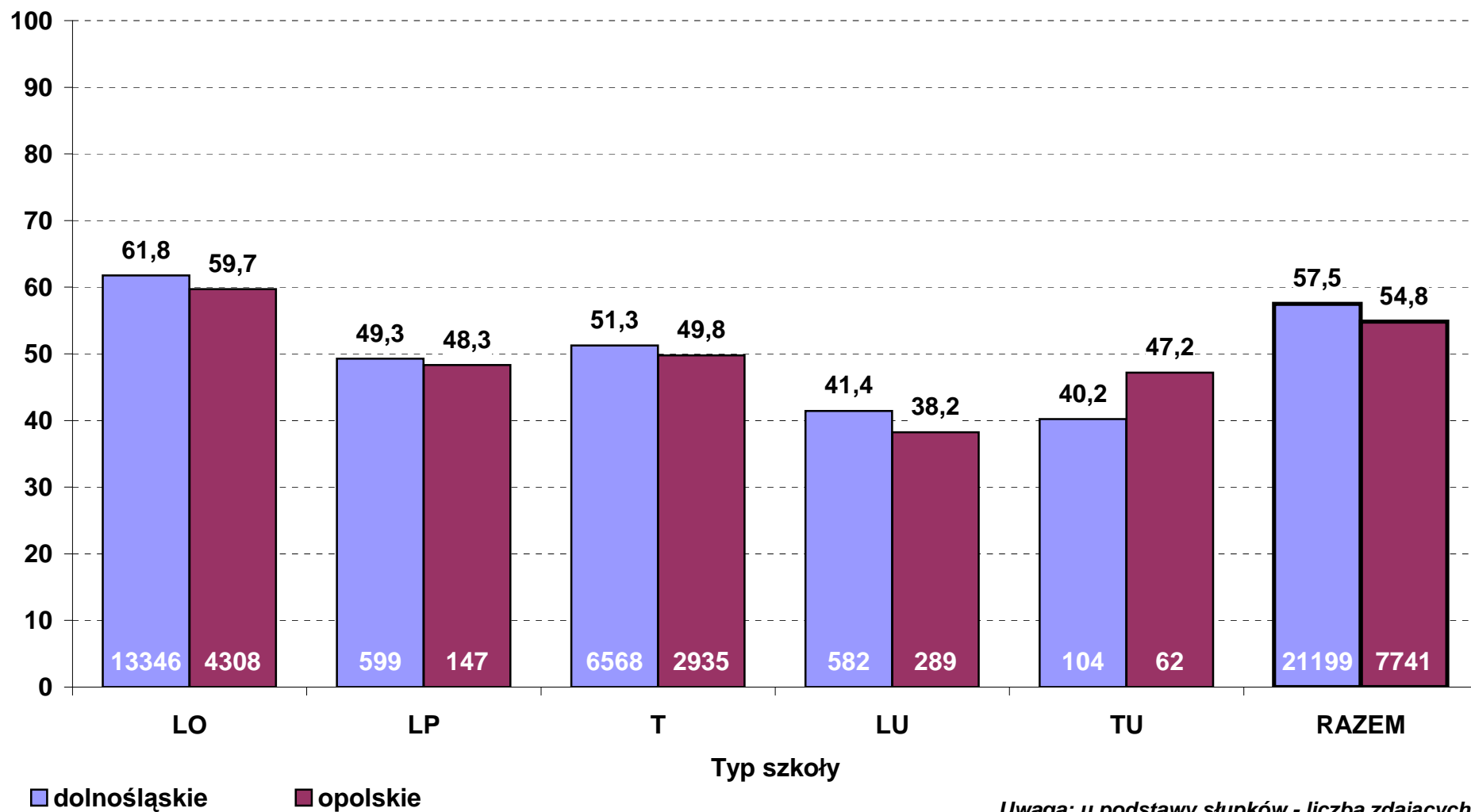


Uwaga: u podstawy słupków - liczba zdających

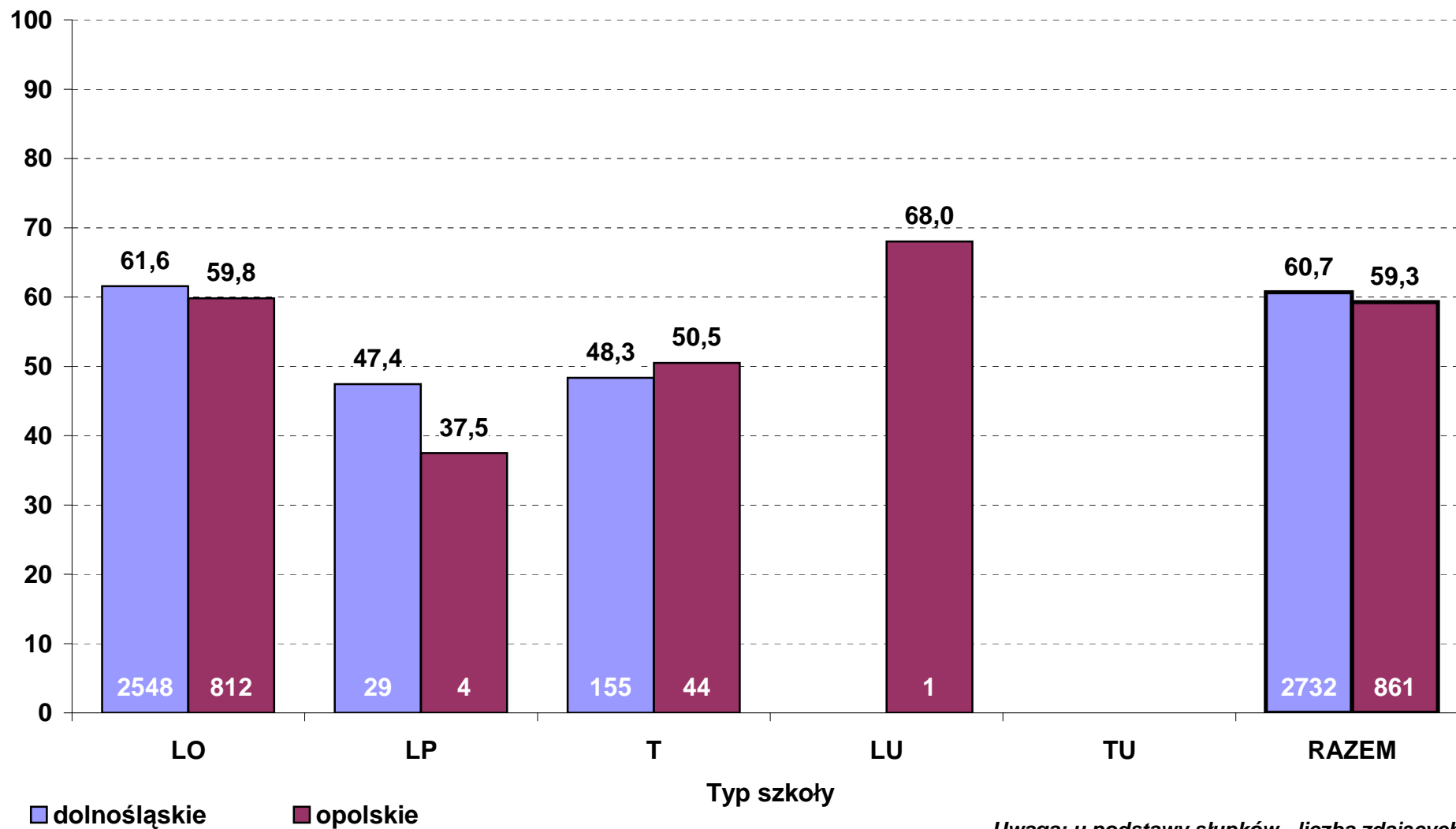
**Zdawalność obowiązkowego egzaminu pisemnego z języka polskiego w 2013 r. wg typów szkół
- zdający po raz pierwszy (stan na dzień 13 września)**



**Średni wynik pkt% z obowiązkowego egzaminu pisemnego z języka polskiego w 2013 r.
wg typów szkół - poziom podstawowy (zdający po raz pierwszy, stan na dzień 13 września)**



**Średni wynik pkt% z dodatkowego egzaminu pisemnego z języka polskiego w 2013 r. wg typów szkół
- poziom rozszerzony (zdający po raz pierwszy, stan na dzień 13 września)**



Uwaga: u podstawy słupków - liczba zdających

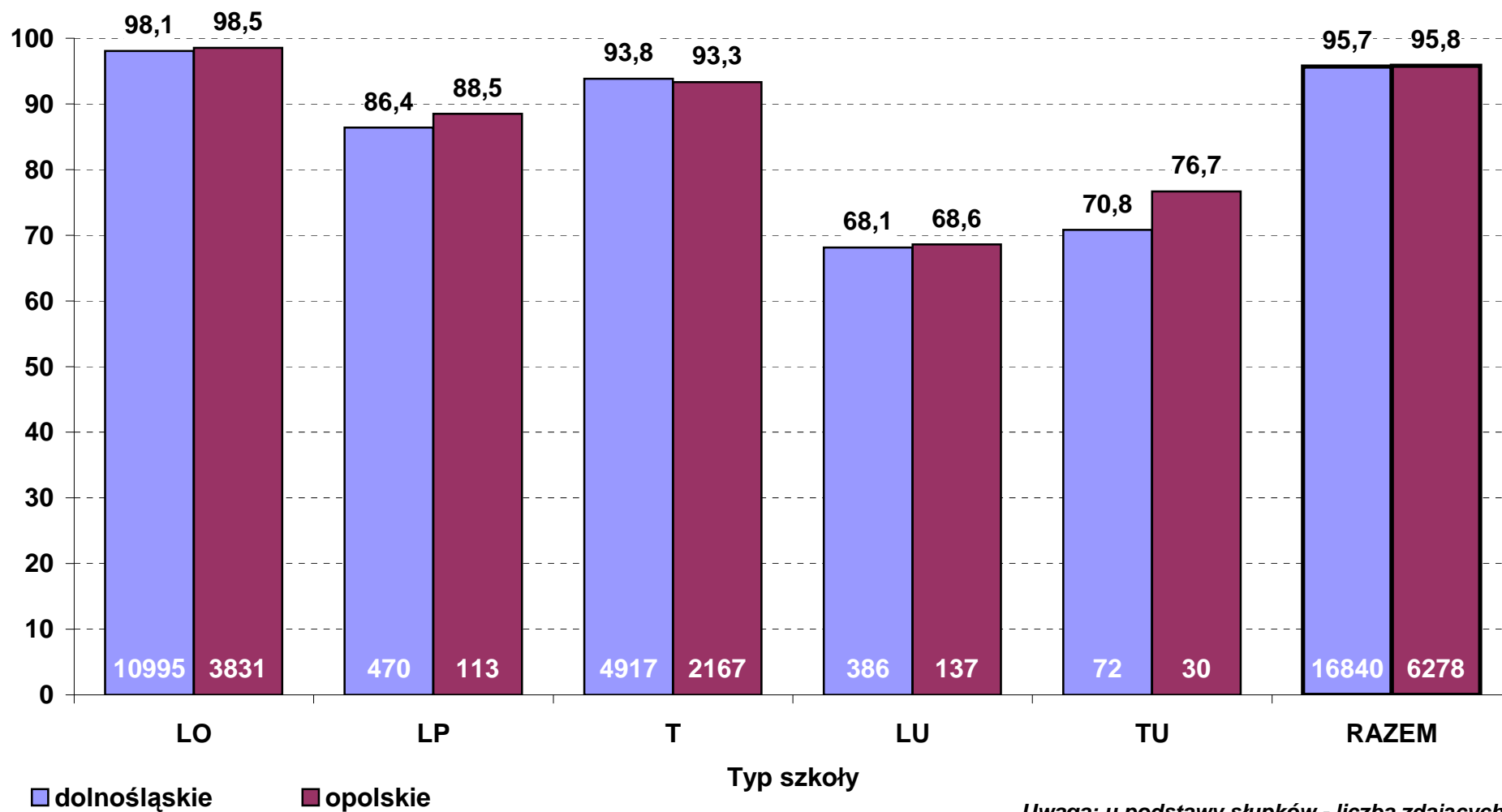
Stan na dzień 13 września

Dane z PISEMNEGO egzaminu maturalnego w 2013 r. wg przedmiotów
(tylko zdający, którzy przystąpili do egzaminu maturalnego w sesji majowej lub czerwcowej po raz pierwszy)

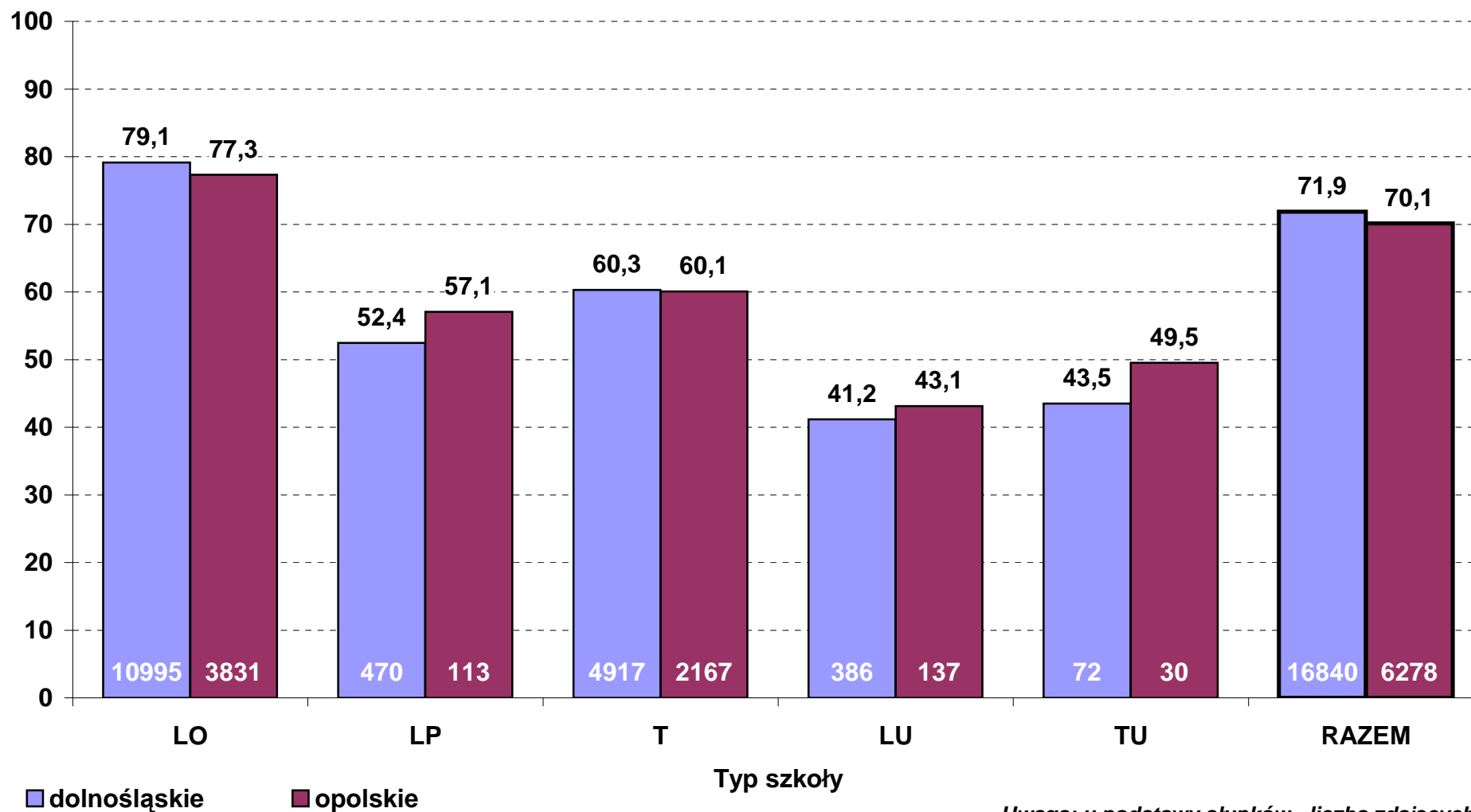
JĘZYK ANGIELSKI

1	Liczba egzaminów					Zdało egzamin obowiązkowy		Średni wynik procentowy			
	Ogółem	obowiązkowe	dodatkowe					osób	%	obowiązkowe	dodatkowe
			Razem	poziom podstawowy	poziom rozszerzony	Razem	poziom podstawowy				poziom rozszerzony
2	3	4	5	6	7	8	9	10	11	12	
<i>okręg</i>											
LO	21329	14826	6503	311	6192	14558	98,2	78,7	68,4	75,6	68,0
LP	633	583	50	2	48	506	86,8	53,3	54,9	59,0	54,7
T	7951	7084	867	137	730	6636	93,7	60,2	58,1	64,9	56,8
LU	534	523	11	1	10	357	68,3	41,7	49,9	61,0	48,8
TU	103	102	1		1	74	72,5	45,3	59,0		59,0
RAZEM	30550	23118	7432	451	6981	22131	95,7	71,4	67,1	72,3	66,7
<i>województwo dolnośląskie</i>											
LO	15877	10995	4882	228	4654	10783	98,1	79,1	69,0	74,4	68,8
LP	514	470	44	1	43	406	86,4	52,4	55,1	56,0	55,0
T	5504	4917	587	64	523	4614	93,8	60,3	56,9	58,7	56,6
LU	394	386	8	1	7	263	68,1	41,2	54,0	61,0	53,0
TU	73	72	1		1	51	70,8	43,5	59,0		59,0
RAZEM	22362	16840	5522	294	5228	16117	95,7	71,9	67,6	70,9	67,4
<i>województwo opolskie</i>											
LO	5452	3831	1621	83	1538	3775	98,5	77,3	66,5	79,0	65,9
LP	119	113	6	1	5	100	88,5	57,1	53,7	62,0	52,0
T	2447	2167	280	73	207	2022	93,3	60,1	60,6	70,4	57,1
LU	140	137	3		3	94	68,6	43,1	39,0		39,0
TU	30	30				23	76,7	49,5			
RAZEM	8188	6278	1910	157	1753	6014	95,8	70,1	65,6	74,9	64,7

**Zdawalność egzaminu pisemnego z języka angielskiego w 2013 r. wg typów szkół
- zdający po raz pierwszy (stan na dzień 13 września)**

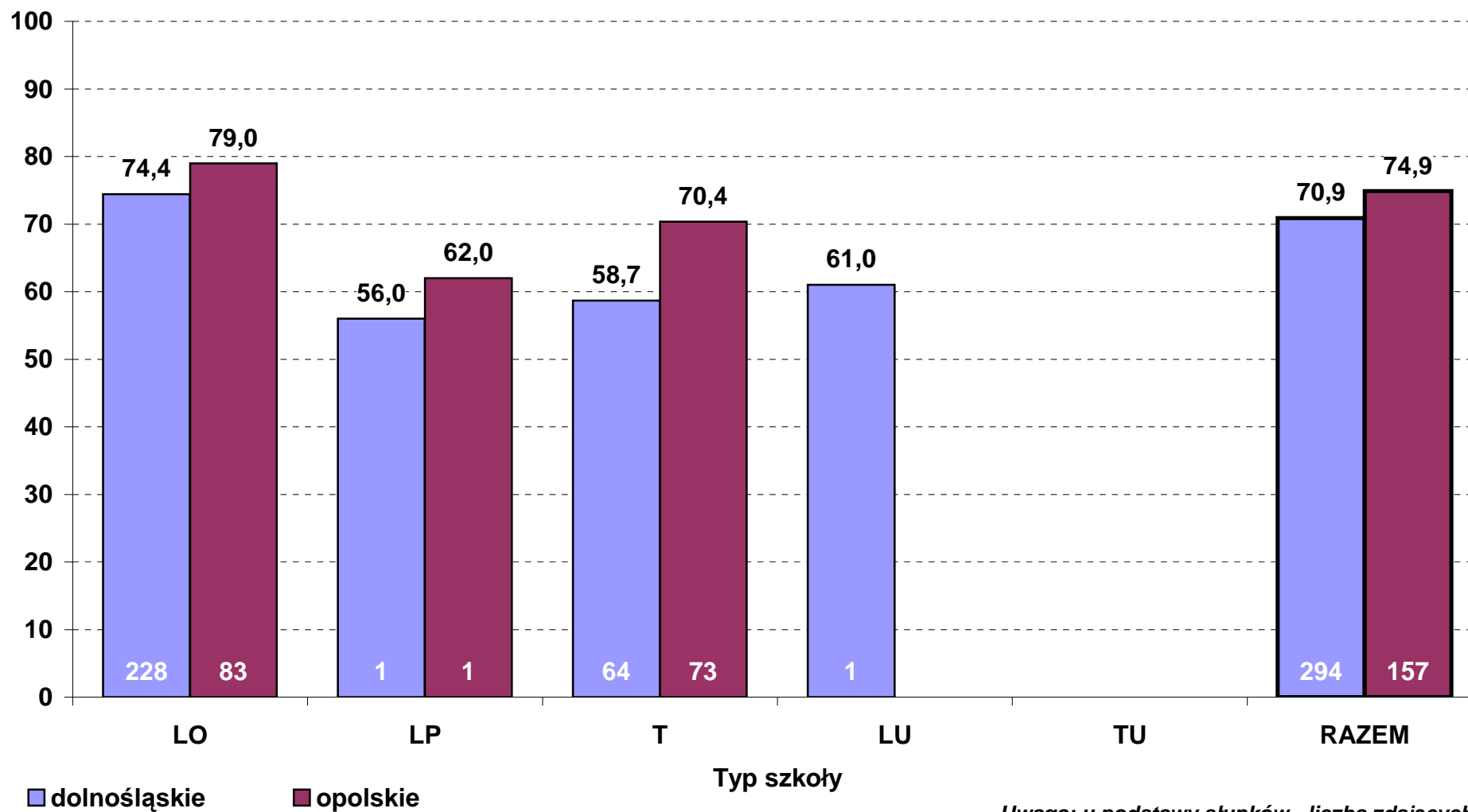


**Średni wynik pkt% z obowiązkowego egzaminu pisemnego z języka angielskiego w 2013 r.
wg typów szkół - poziom podstawowy (zdający po raz pierwszy, stan na dzień 13 września)**

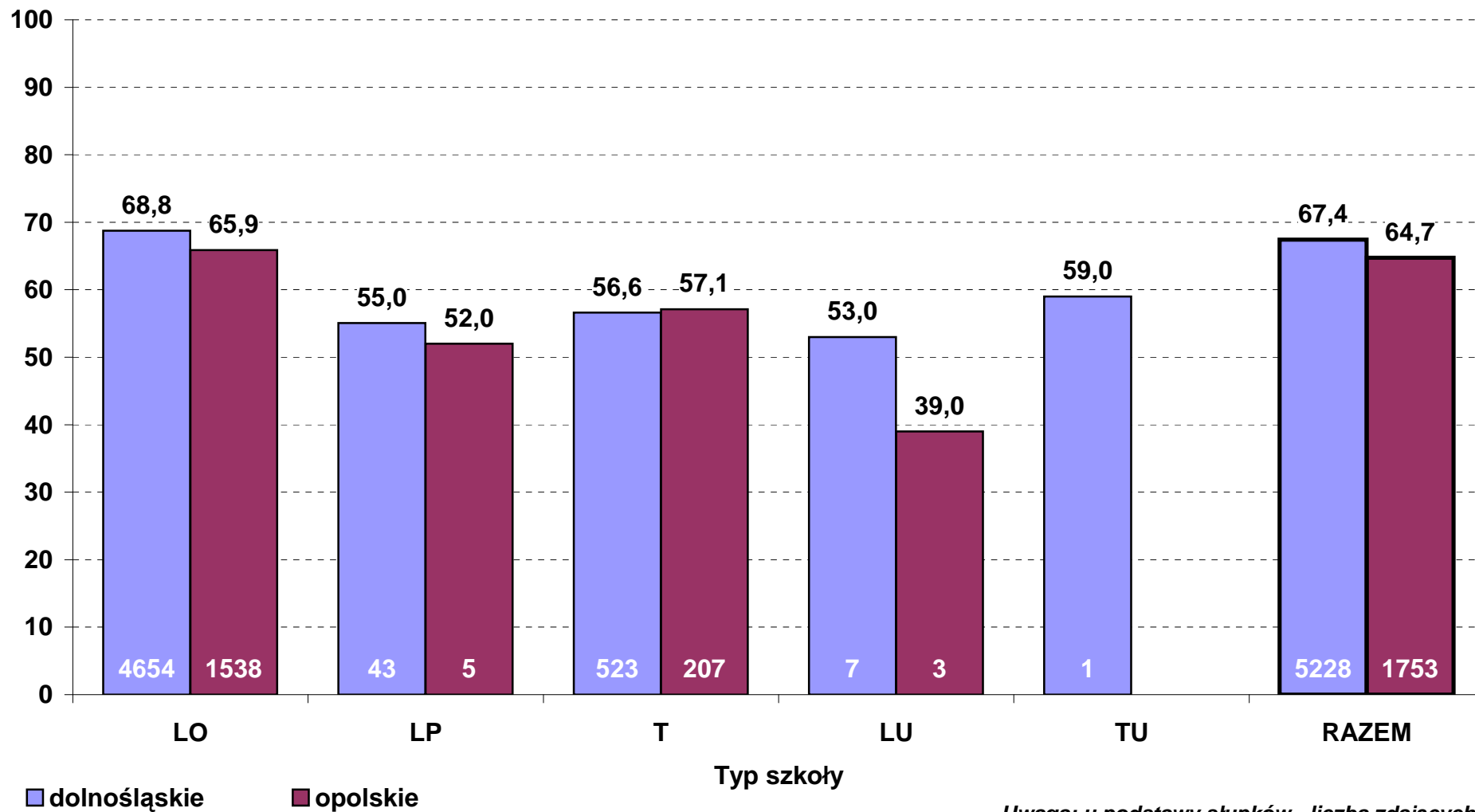


Uwaga: u podstawy słupków - liczba zdających

**Średni wynik pkt% z dodatkowego egzaminu pisemnego z języka angielskiego w 2013 r.
wg typów szkół - poziom podstawowy (zdający po raz pierwszy, stan na dzień 13 września)**



**Średni wynik pkt% z dodatkowego egzaminu pisemnego z języka angielskiego w 2013 r.
wg typów szkół - poziom rozszerzony (zdający po raz pierwszy, stan na dzień 13 września)**



Uwaga: u podstawy słupków - liczba zdających

Stan na dzień 13 września

Dane z PISEMNEGO egzaminu maturalnego w 2013 r. wg przedmiotów
(tylko zdający, którzy przystąpili do egzaminu maturalnego w sesji majowej lub czerwcowej po raz pierwszy)

JĘZYK HISZPAŃSKI

1	Liczba egzaminów					Zdało egzamin obowiązkowy		Średni wynik procentowy			
	Ogółem	obowiązkowe	dodatkowe					osób	%	obowiązkowe	dodatkowe
			Razem	poziom podstawowy	poziom rozszerzony	Razem	poziom podstawowy				poziom rozszerzony
2	3	4	5	6	7	8	9	10	11	12	
						<i>okręg</i>					
LO	88	18	70	49	21	18	100,0	92,7	76,4	78,4	71,8
LP											
T	2	1	1		1	1	100,0	93,0	60,0		60,0
LU	3	3				2	66,7	66,3			
TU											
RAZEM	93	22	71	49	22	21	95,5	89,1	76,2	78,4	71,2
						<i>województwo dolnośląskie</i>					
LO	67	17	50	33	17	17	100,0	92,6	78,2	82,6	69,6
LP											
T	2	1	1		1	1	100,0	93,0	60,0		60,0
LU	2	2				1	50,0	54,0			
TU											
RAZEM	71	20	51	33	18	19	95,0	88,8	77,8	82,6	69,1
						<i>województwo opolskie</i>					
LO	21	1	20	16	4	1	100,0	95,0	72,0	69,8	80,8
LP											
T											
LU	1	1				1	100,0	91,0			
TU											
RAZEM	22	2	20	16	4	2	100,0	93,0	72,0	69,8	80,8

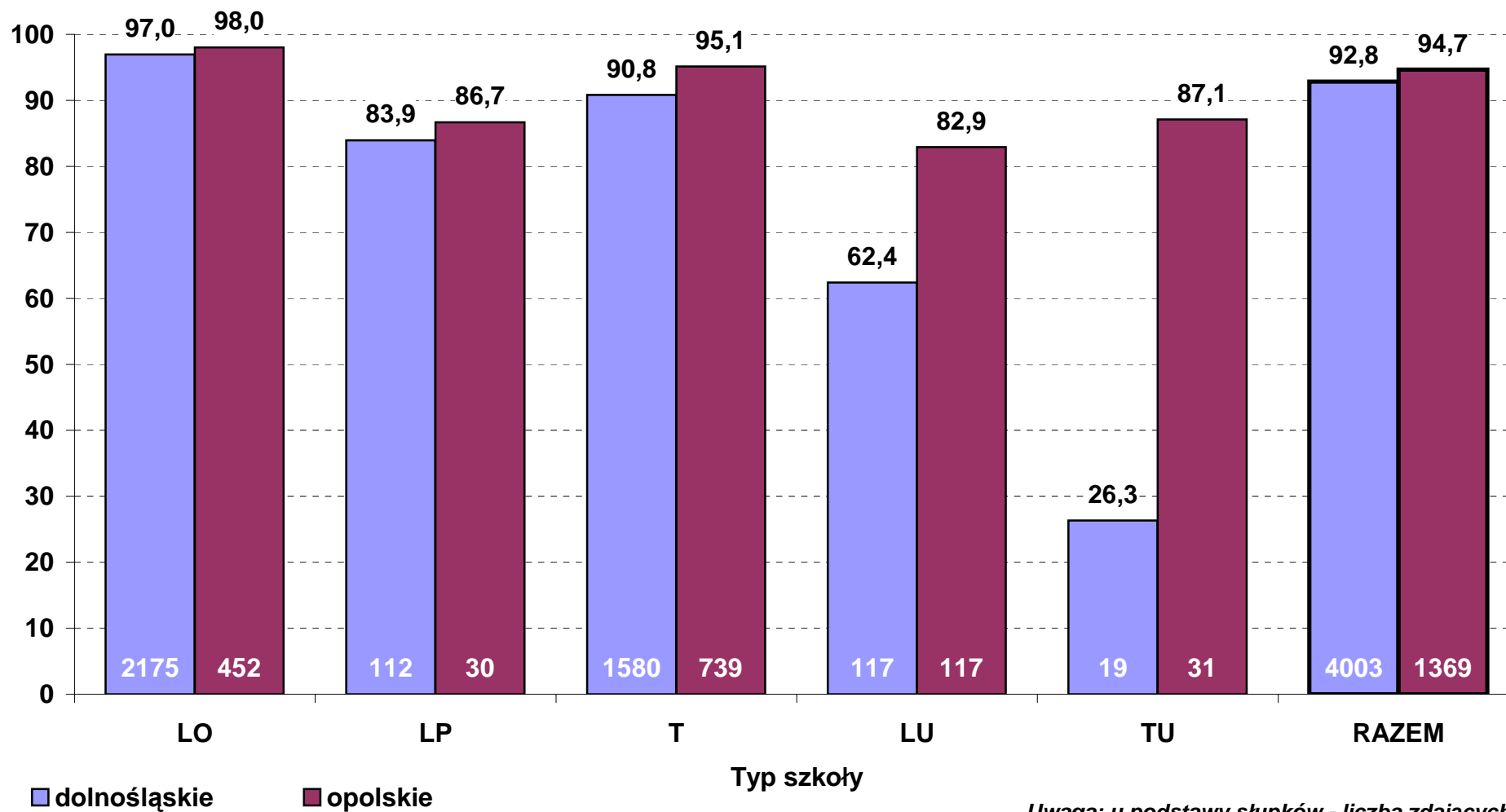
Stan na dzień 13 września

Dane z PISEMNEGO egzaminu maturalnego w 2013 r. wg przedmiotów
(tylko zdający, którzy przystąpili do egzaminu maturalnego w sesji majowej lub czerwcowej po raz pierwszy)

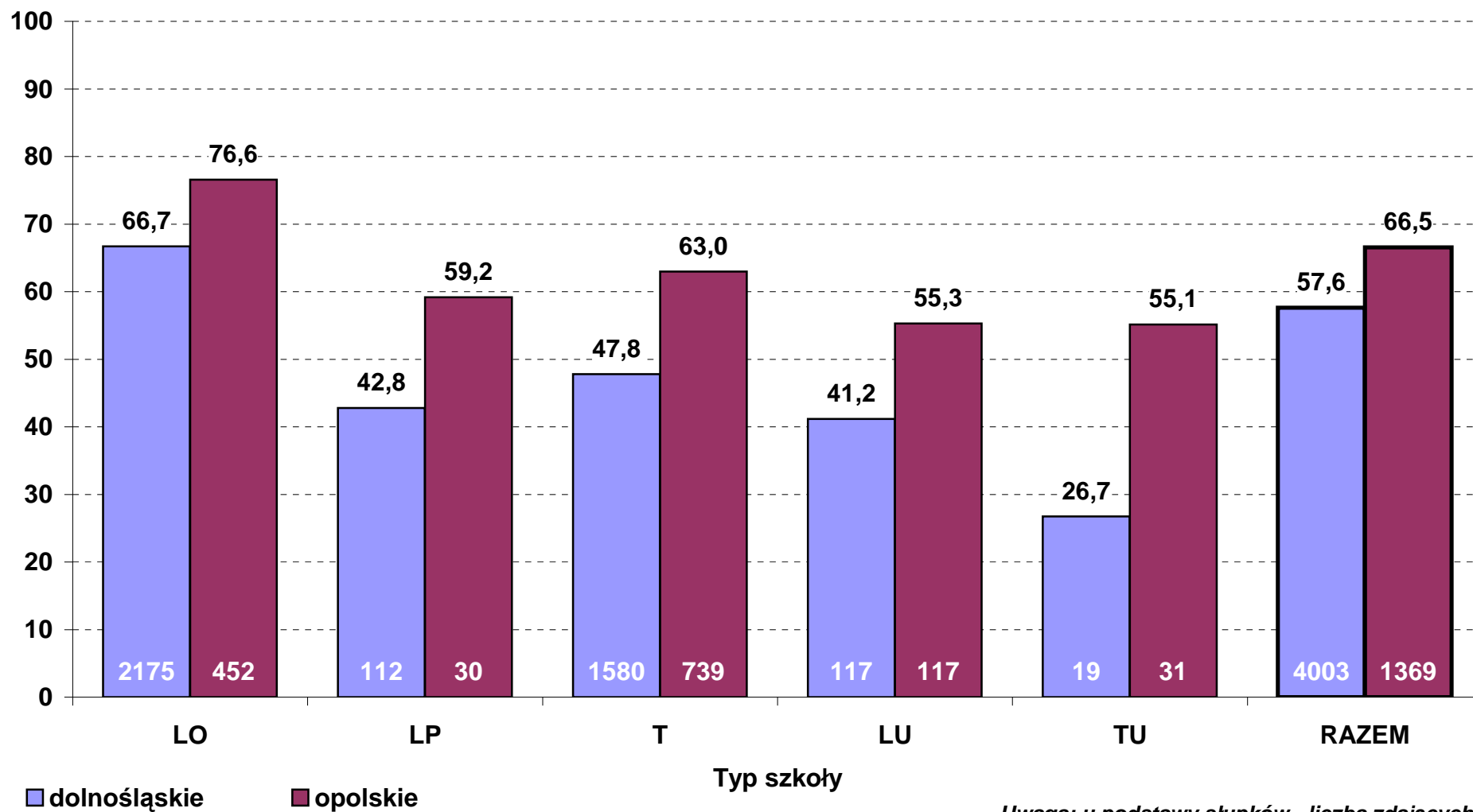
JĘZYK NIEMIECKI

1	Liczba egzaminów					Zdało egzamin obowiązkowy		Średni wynik procentowy			
	Ogółem	obowiązkowe	dodatkowe					osób	%	obowiązkowe	dodatkowe
			Razem	poziom podstawowy	poziom rozszerzony	Razem	poziom podstawowy				poziom rozszerzony
2	3	4	5	6	7	8	9	10	11	12	
<i>okręg</i>											
LO	3863	2627	1236	478	758	2552	97,1	68,4	71,0	73,1	69,8
LP	167	142	25	16	9	120	84,5	46,2	53,6	47,4	64,6
T	2600	2319	281	135	146	2138	92,2	52,6	65,1	57,3	72,2
LU	239	234	5	1	4	170	72,6	48,2	52,2	24,0	59,3
TU	52	50	2	1	1	32	64,0	44,3	85,0	90,0	80,0
RAZEM	6921	5372	1549	631	918	5012	93,3	59,9	69,6	69,0	70,1
<i>województwo dolnośląskie</i>											
LO	3105	2175	930	353	577	2109	97,0	66,7	68,7	72,6	66,3
LP	128	112	16	12	4	94	83,9	42,8	43,1	38,6	56,5
T	1715	1580	135	87	48	1435	90,8	47,8	53,3	52,6	54,6
LU	120	117	3	1	2	73	62,4	41,2	37,0	24,0	43,5
TU	19	19				5	26,3	26,7			
RAZEM	5087	4003	1084	453	631	3716	92,8	57,6	66,3	67,7	65,3
<i>województwo opolskie</i>											
LO	758	452	306	125	181	443	98,0	76,6	78,1	74,5	80,6
LP	39	30	9	4	5	26	86,7	59,2	72,2	73,8	71,0
T	885	739	146	48	98	703	95,1	63,0	75,9	65,9	80,8
LU	119	117	2		2	97	82,9	55,3	75,0		75,0
TU	33	31	2	1	1	27	87,1	55,1	85,0	90,0	80,0
RAZEM	1834	1369	465	178	287	1296	94,7	66,5	77,3	72,2	80,5

**Zdawalność egzaminu pisemnego z języka niemieckiego w 2013 r. wg typów szkół
- zdający po raz pierwszy (stan na dzień 13 września)**

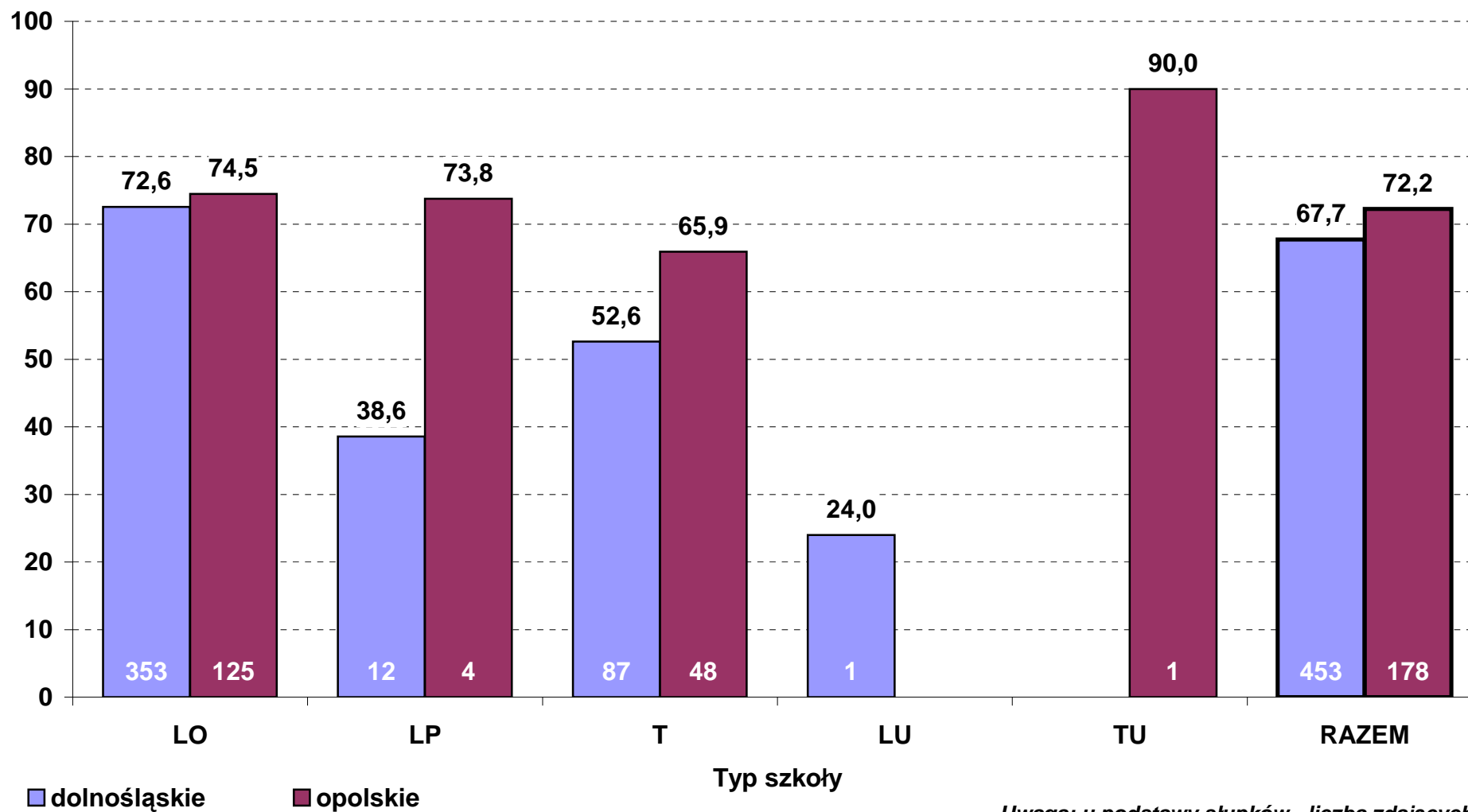


**Średni wynik pkt% z obowiązkowego egzaminu pisemnego z języka niemieckiego w 2013 r.
wg typów szkół - (zdający po raz pierwszy, stan na dzień 13 września)**

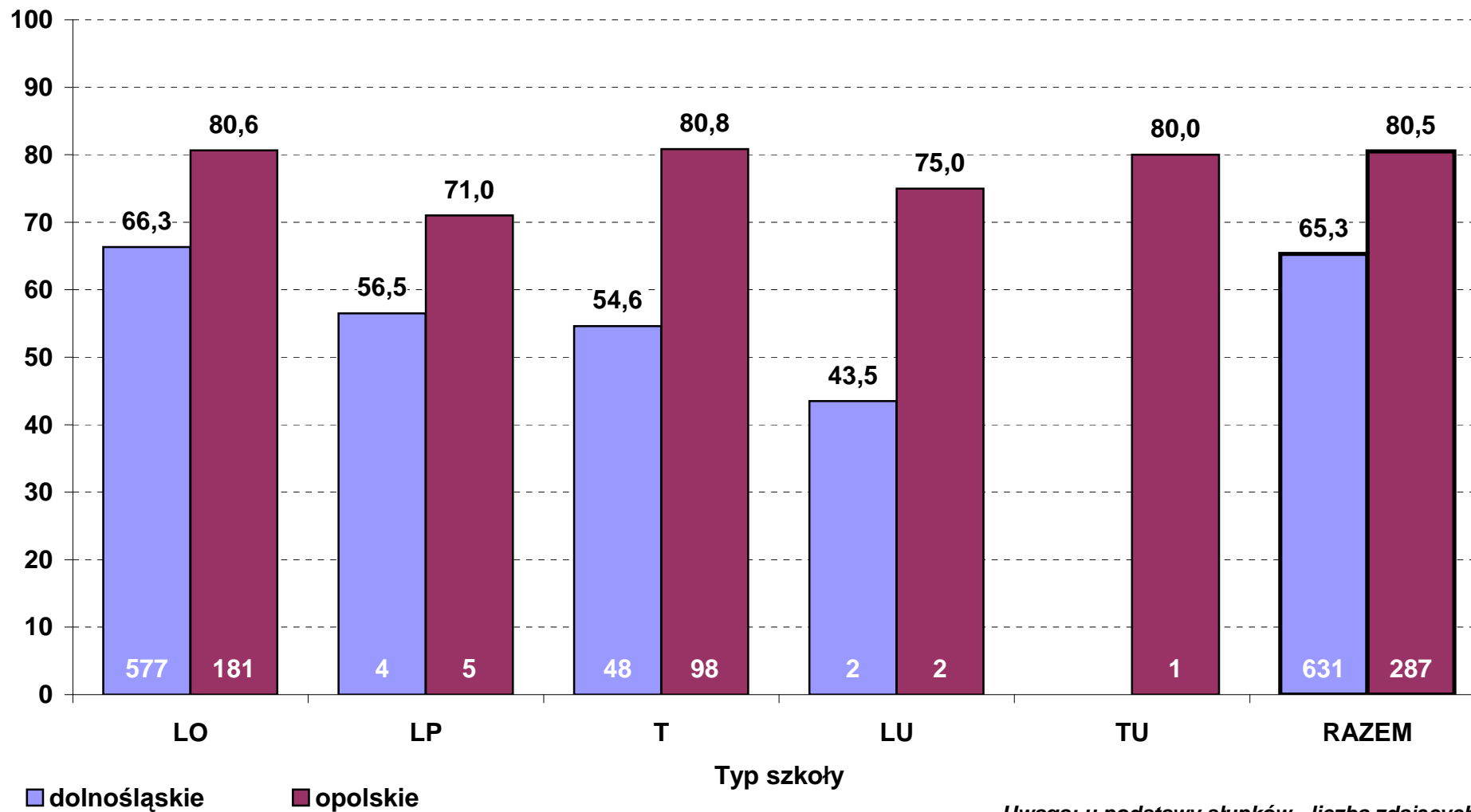


Uwaga: u podstawy słupków - liczba zdających

**Średni wynik pkt% z dodatkowego egzaminu pisemnego z języka niemieckiego w 2013 r.
wg typów szkół - poziom podstawowy (zdający po raz pierwszy, stan na dzień 13 września)**



**Średni wynik pkt% z dodatkowego egzaminu pisemnego z języka niemieckiego w 2013 r.
wg typów szkół - poziom rozszerzony (zdający po raz pierwszy, stan na dzień 13 września)**



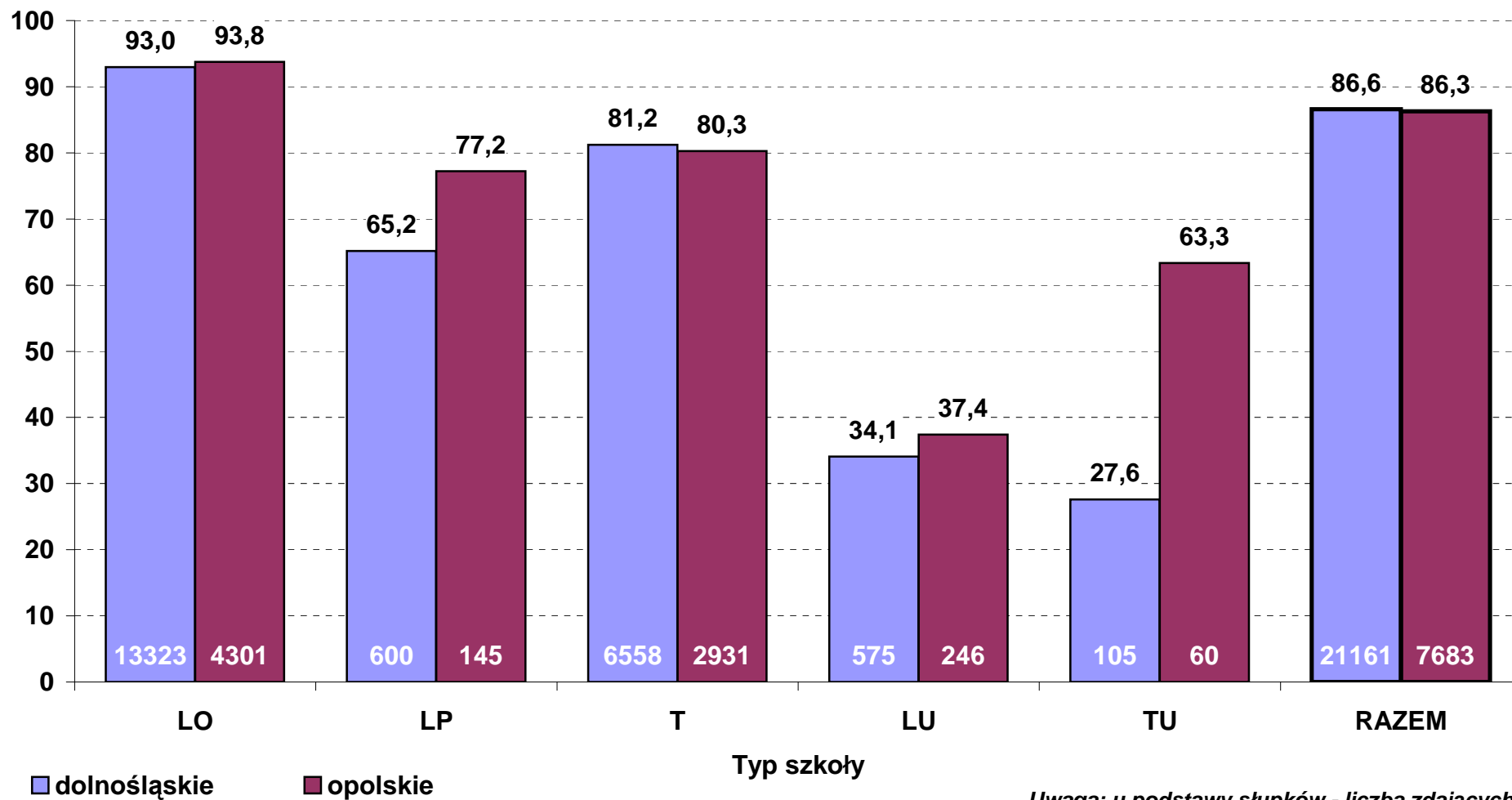
Stan na dzień 13 września

Dane z PISEMNEGO egzaminu maturalnego w 2013 r. wg przedmiotów
(tylko zdający, którzy przystąpili do egzaminu maturalnego w sesji majowej lub czerwcowej po raz pierwszy)

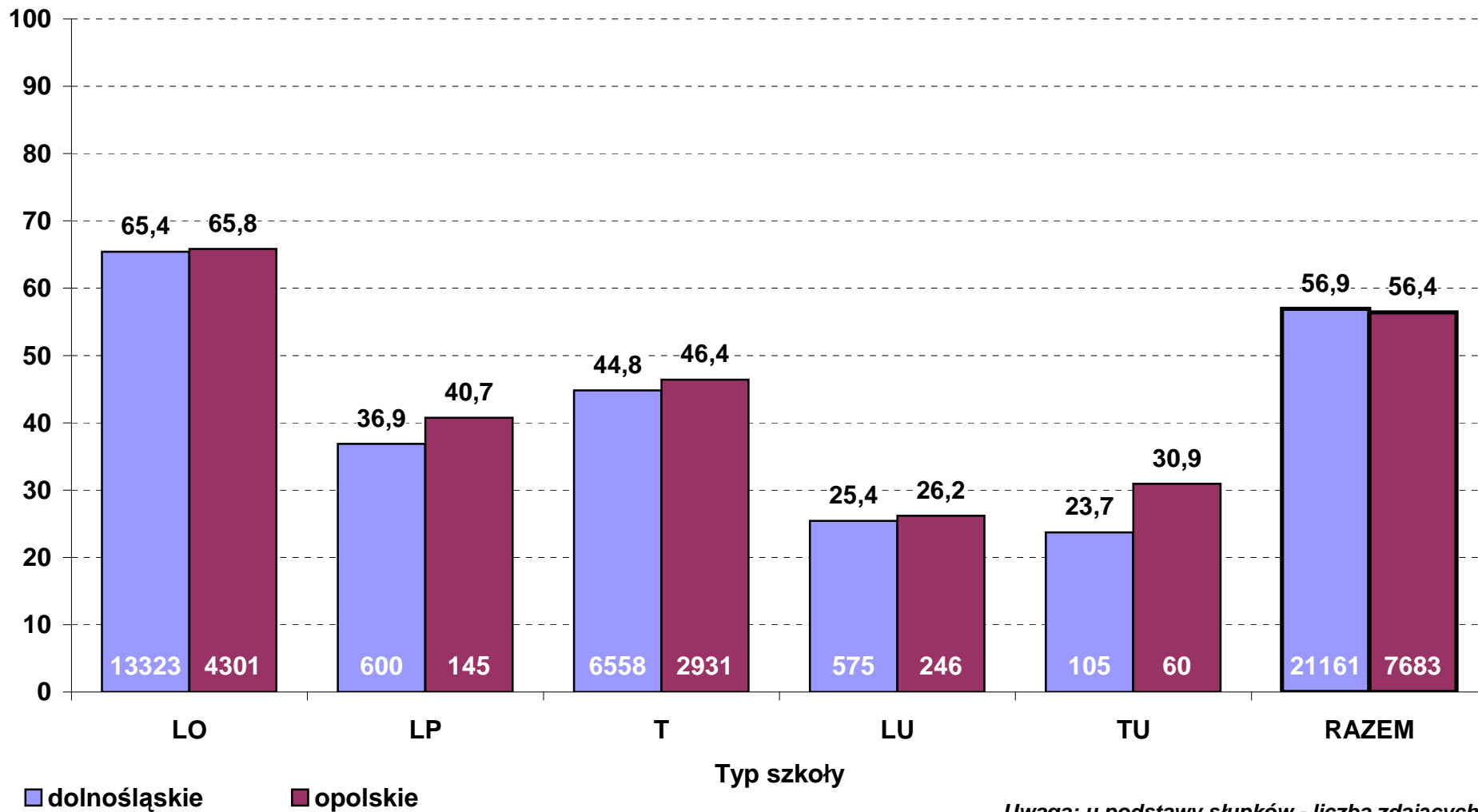
JĘZYK ROSYJSKI

1	Liczba egzaminów					Zdało egzamin obowiązkowy		Średni wynik procentowy			
	Ogółem	obowiązkowe	dodatkowe					osób	%	obowiązkowe	dodatkowe
			Razem	poziom podstawowy	poziom rozszerzony	Razem	poziom podstawowy				poziom rozszerzony
2	3	4	5	6	7	8	9	10	11	12	
<i>okręg</i>											
LO	157	68	89	63	26	61	89,7	67,2	83,2	82,7	84,5
LP	10	10				8	80,0	49,7			
T	27	20	7	4	3	16	80,0	60,3	73,3	64,5	85,0
LU	74	74				69	93,2	52,4			
TU	11	11				11	100,0	61,6			
RAZEM	279	183	96	67	29	165	90,2	59,2	82,5	81,6	84,5
<i>województwo dolnośląskie</i>											
LO	138	62	76	56	20	55	88,7	65,7	83,6	83,5	84,0
LP	8	8				6	75,0	47,4			
T	17	11	6	4	2	8	72,7	54,7	72,7	64,5	89,0
LU	50	50				45	90,0	50,7			
TU	10	10				10	100,0	61,2			
RAZEM	223	141	82	60	22	124	87,9	58,2	82,8	82,2	84,4
<i>województwo opolskie</i>											
LO	19	6	13	7	6	6	100,0	82,3	81,0	76,6	86,2
LP	2	2				2	100,0	59,0			
T	10	9	1		1	8	88,9	67,1	77,0		77,0
LU	24	24				24	100,0	56,1			
TU	1	1				1	100,0	66,0			
RAZEM	56	42	14	7	7	41	97,6	62,6	80,7	76,6	84,9

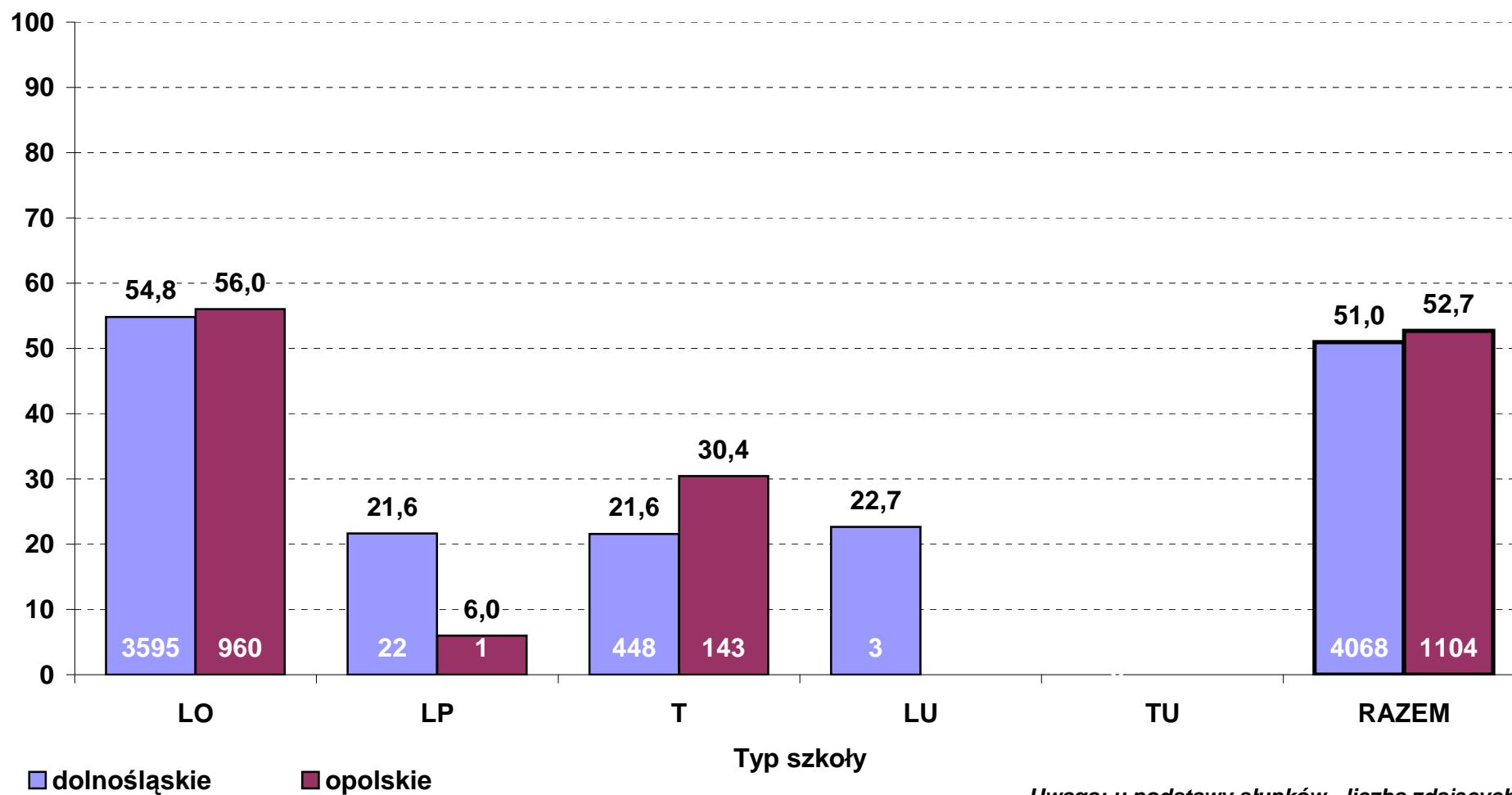
**Zdawalność egzaminu z matematyki w 2013 r. wg typów szkół
- zdający po raz pierwszy (stan na dzień 13 września)**



**Średni wynik pkt% z obowiązkowego egzaminu z matematyki w 2013 r. wg typów szkół
- poziom podstawowy (zdający po raz pierwszy, stan na dzień 13 września)**

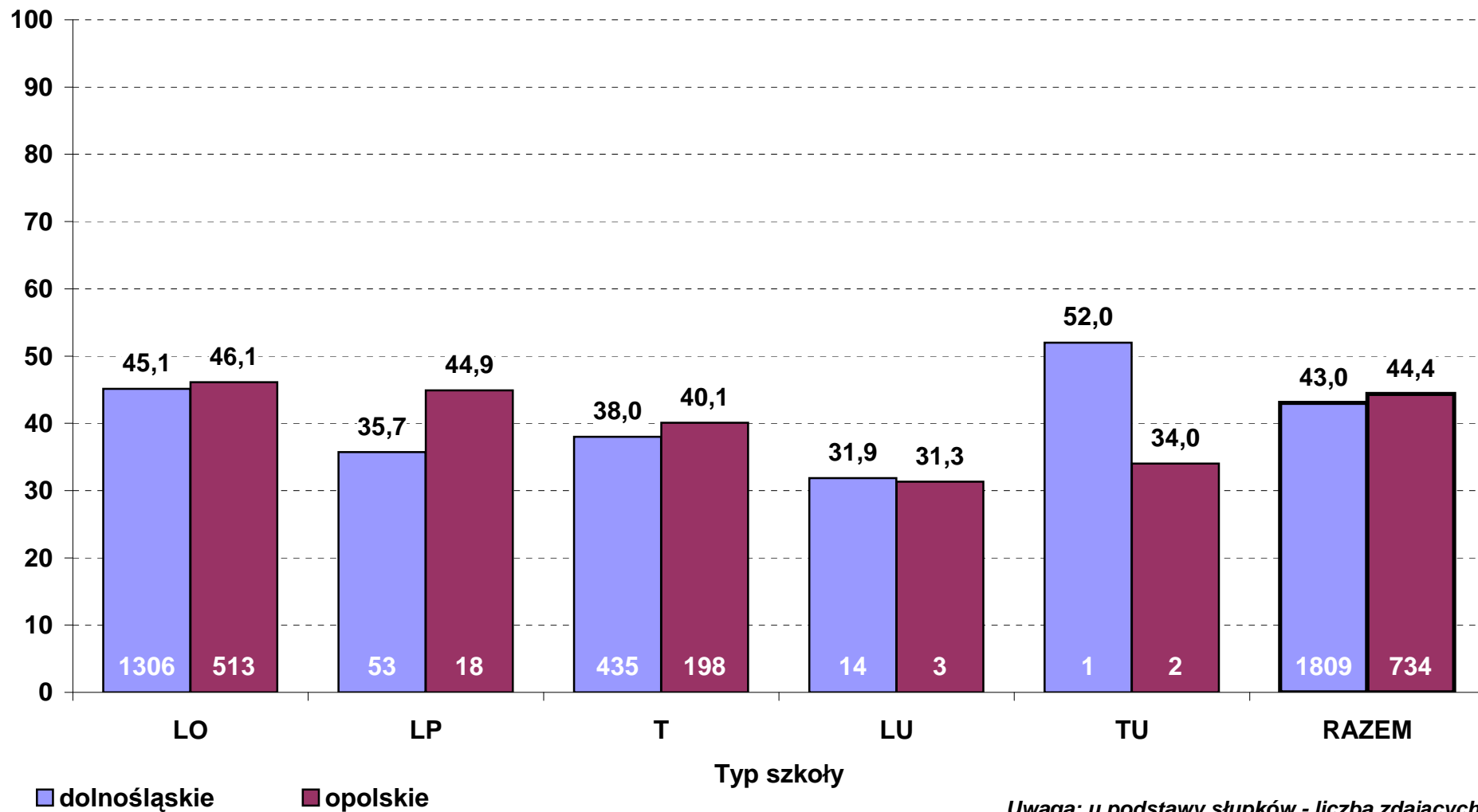


**Średni wynik pkt% z dodatkowego egzaminu z matematyki w 2013 r. wg typów szkół
- poziom rozszerzony (zdający po raz pierwszy, stan na dzień 13 września)**

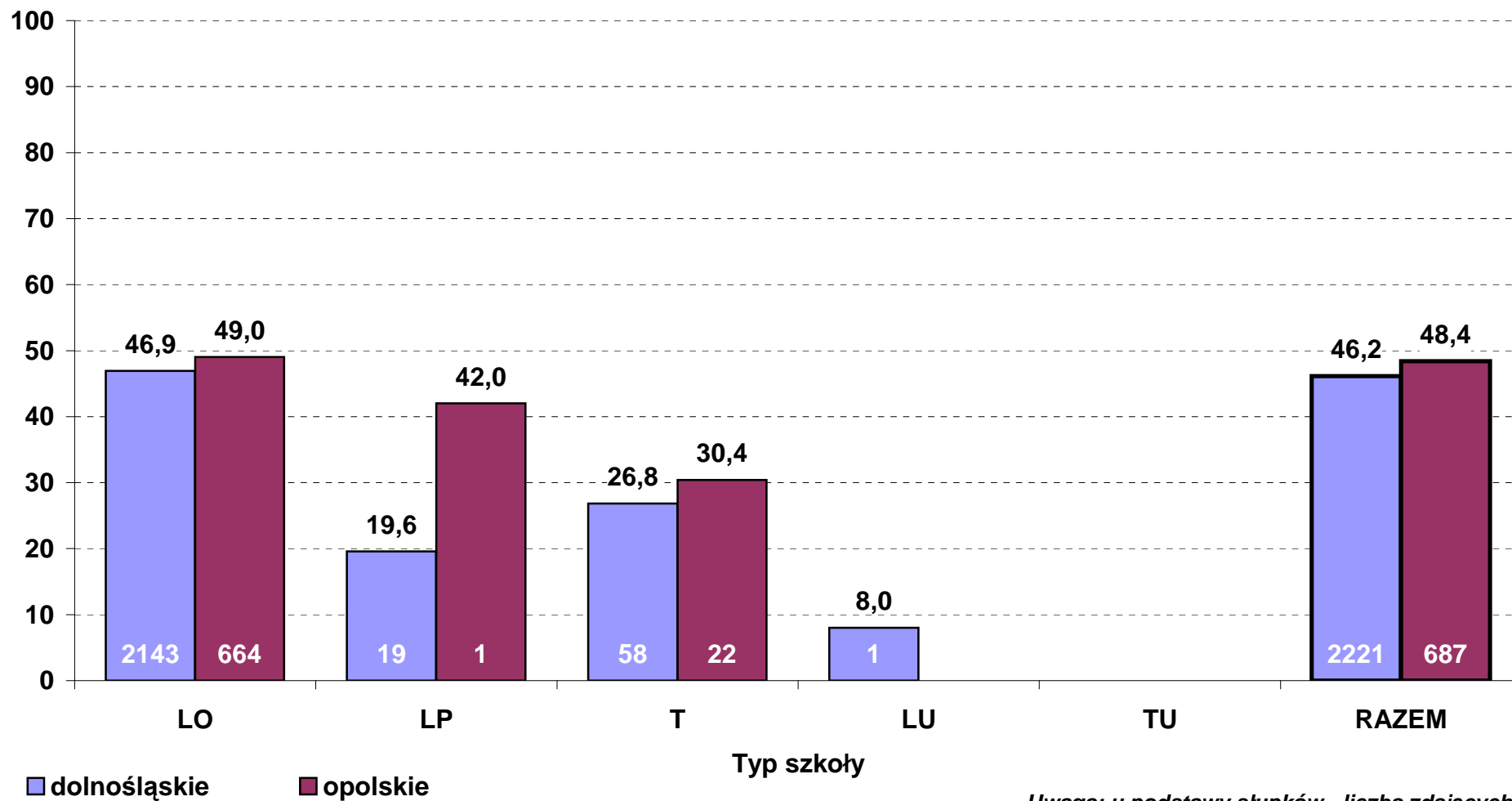


Uwaga: u podstawy słupków - liczba zdających

**Średni wynik pkt% z egzaminu z biologii w 2013 r. wg typów szkół
- poziom podstawowy (zdający po raz pierwszy, stan na dzień 13 września)**



**Średni wynik pkt% z egzaminu z biologii w 2013 r. wg typów szkół
- poziom rozszerzony (zdający po raz pierwszy, stan na dzień 13 września)**



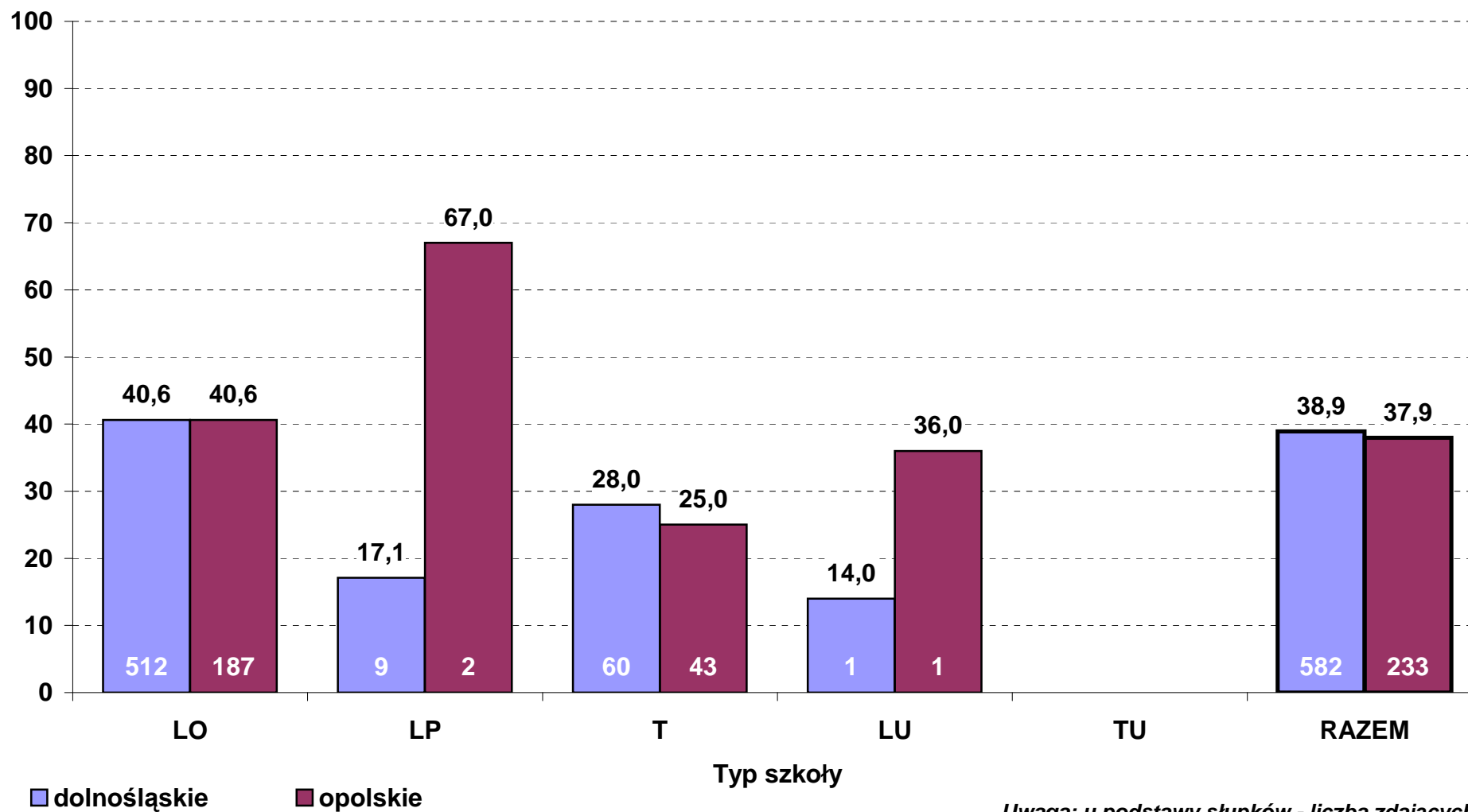
Stan na dzień 13 września

Dane z PISEMNEGO egzaminu maturalnego w 2013 r. wg przedmiotów
(tylko zdający, którzy przystąpili do egzaminu maturalnego w sesji majowej lub czerwcowej po raz pierwszy)

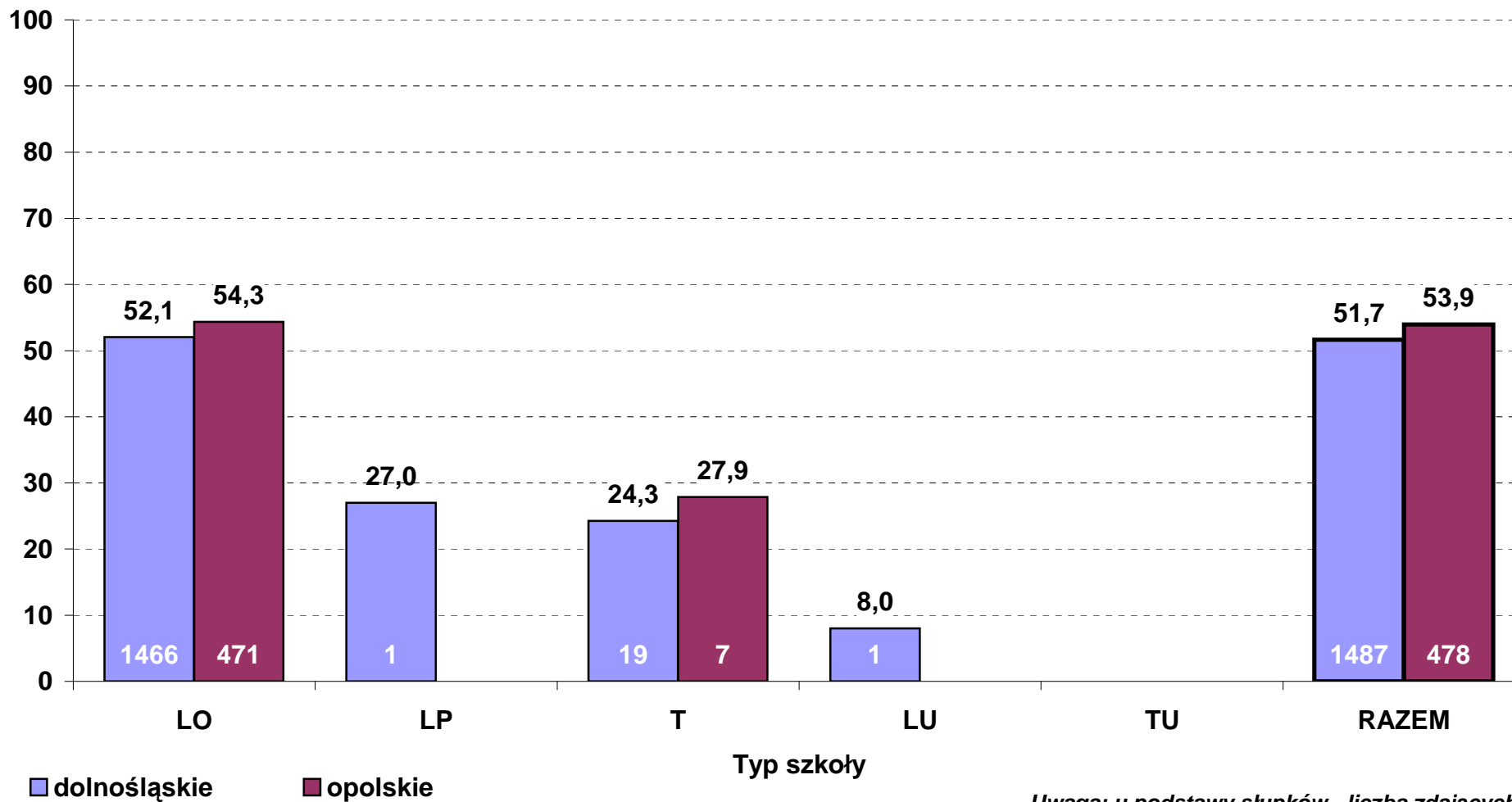
CHEMIA

1										
	2	3	4	5	6	7	8	9	10	11
						<i>okręg</i>				
LO	2636		2636	699	1937				49,4	40,6
LP	12		12	11	1				26,3	26,2
T	129		129	103	26				26,4	26,8
LU	3		3	2	1				19,3	25,0
TU										
RAZEM	2780		2780	815	1965				48,2	38,6
						<i>województwo dolnośląskie</i>				
LO	1978		1978	512	1466				49,1	40,6
LP	10		10	9	1				18,1	17,1
T	79		79	60	19				27,1	28,0
LU	2		2	1	1				11,0	14,0
TU										
RAZEM	2069		2069	582	1487				48,1	38,9
						<i>województwo opolskie</i>				
LO	250		250	107	143				50,4	40,0

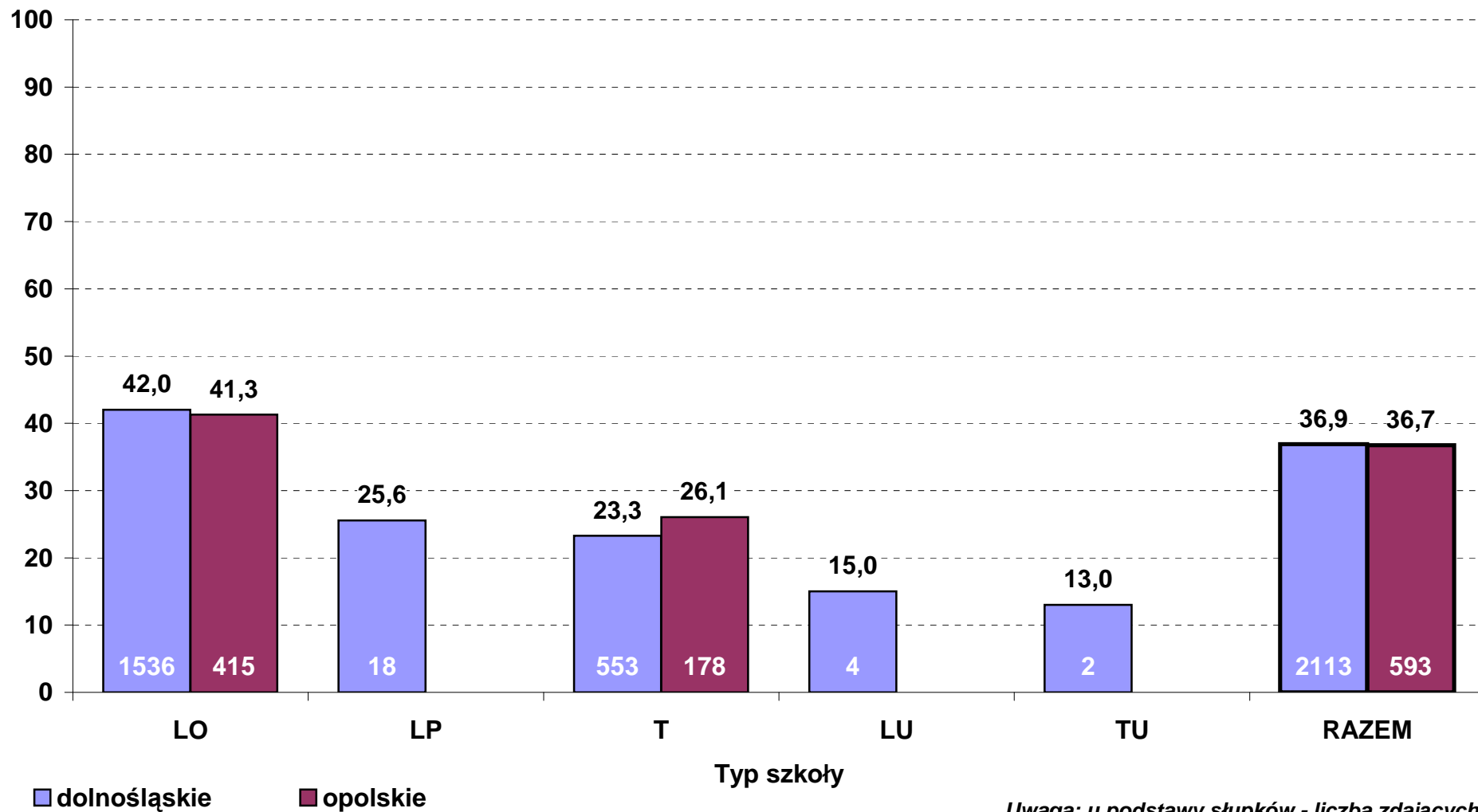
**Średni wynik pkt% z egzaminu z chemii w 2013 r. wg typów szkół
- poziom podstawowy (zdający po raz pierwszy, stan na dzień 13 września)**



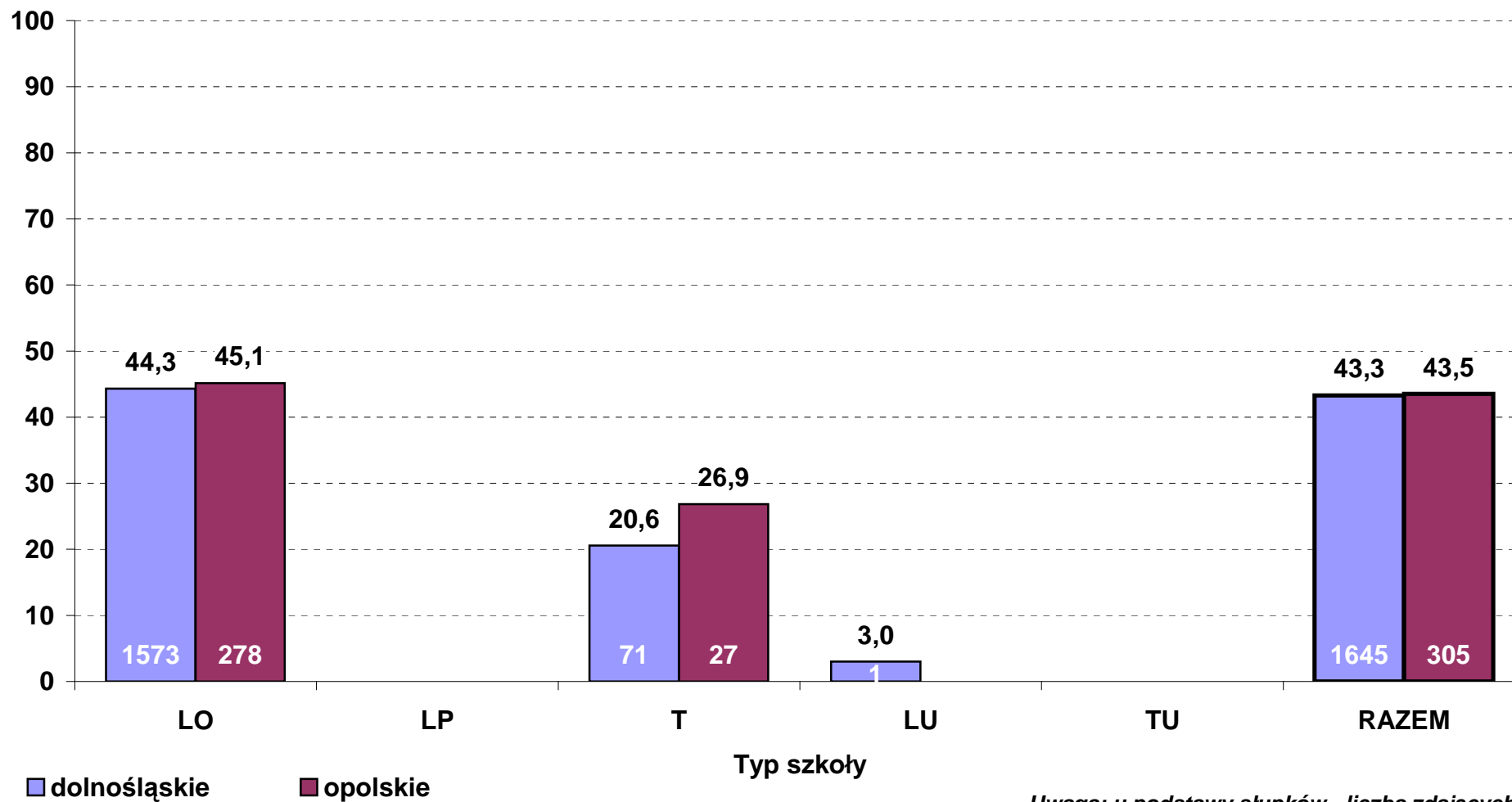
**Średni wynik pkt% z egzaminu z chemii w 2013 r. wg typów szkół
- poziom rozszerzony (zdający po raz pierwszy, stan na dzień 13 września)**



**Średni wynik pkt% z egzaminu z fizyki i astronomii w 2013 r. wg typów szkół
- poziom podstawowy (zdający po raz pierwszy, stan na dzień 13 września)**

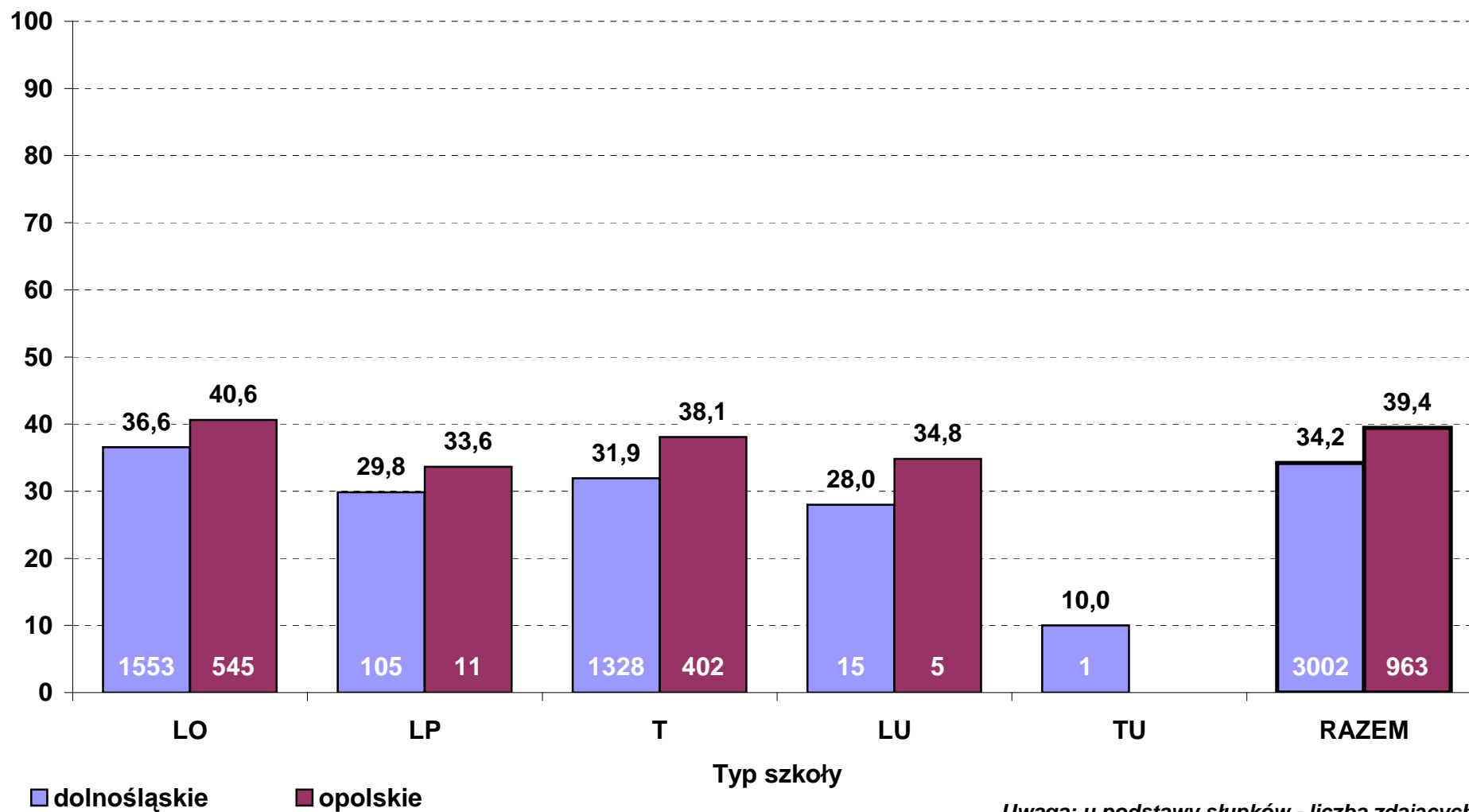


**Średni wynik pkt% z egzaminu z fizyki i astronomii w 2013 r. wg typów szkół
- poziom rozszerzony (zdający po raz pierwszy, stan na dzień 13 września)**

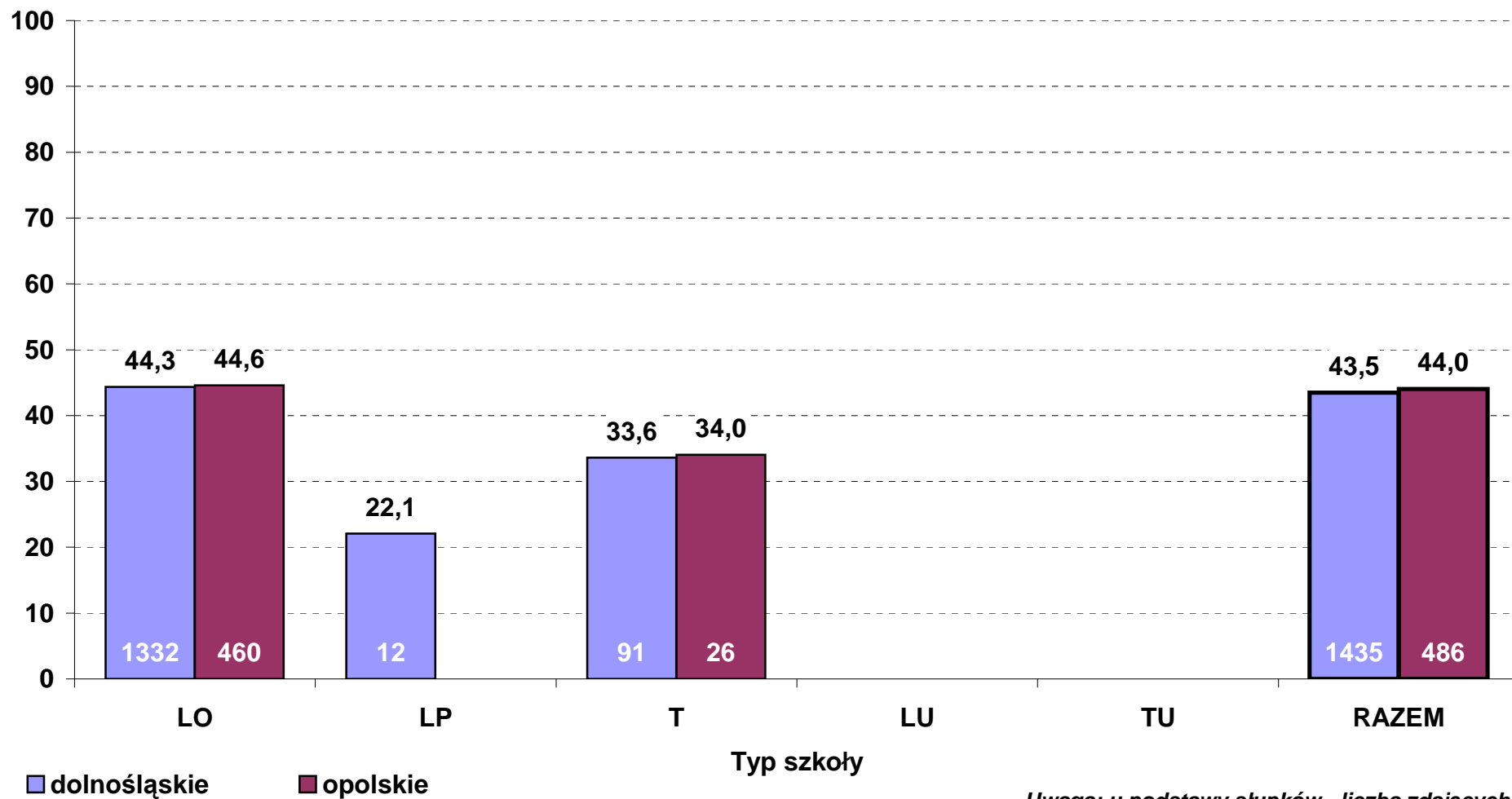


Uwaga: u podstawy słupków - liczba zdających

**Średni wynik pkt% z egzaminu z geografii w 2013 r. wg typów szkół
- poziom podstawowy (zdający po raz pierwszy, stan na dzień 13 września)**



**Średni wynik pkt% z egzaminu z geografii w 2013 r. wg typów szkół
- poziom rozszerzony (zdający po raz pierwszy, stan na dzień 13 września)**



Uwaga: u podstawy słupków - liczba zdających

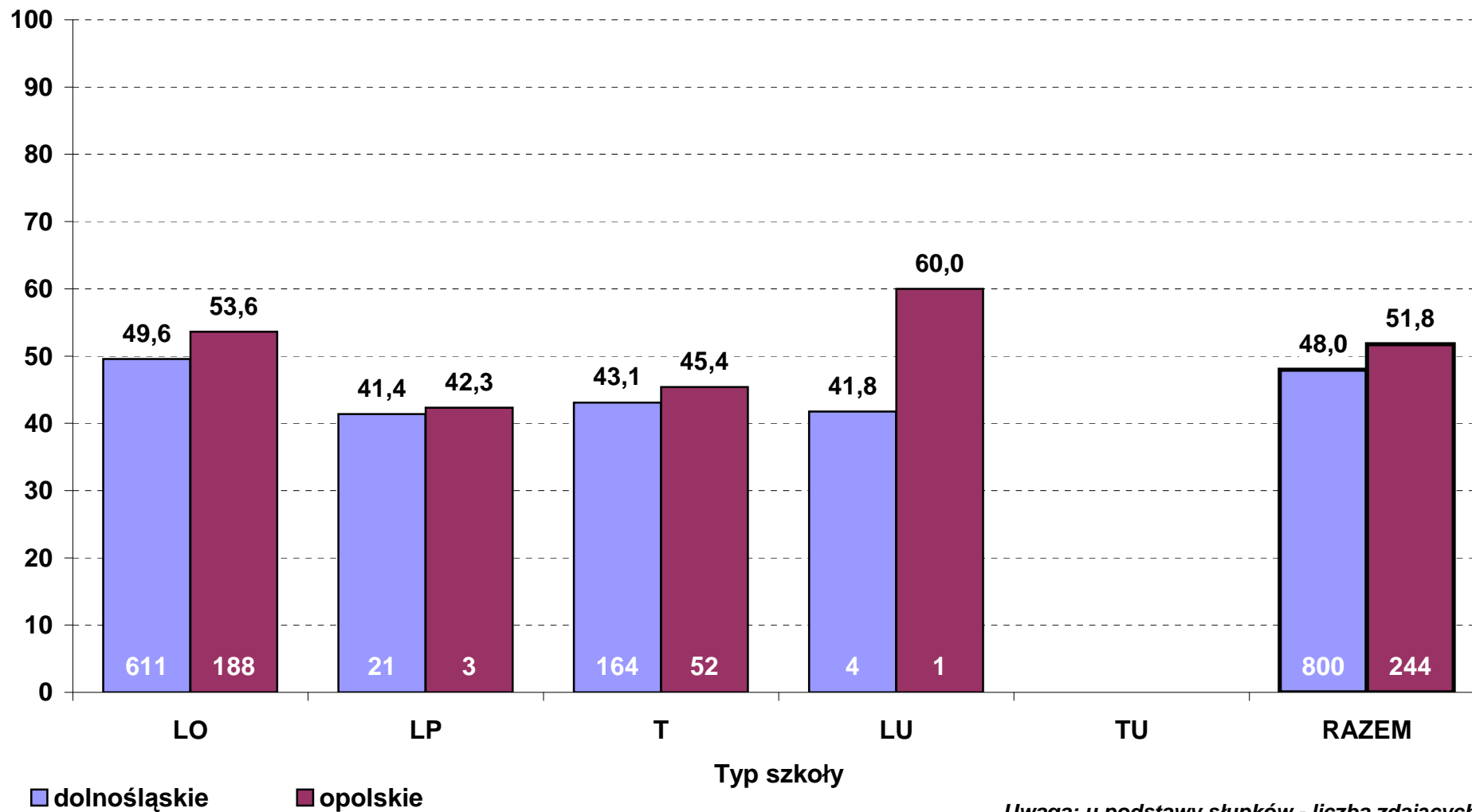
Stan na dzień 13 września

Dane z PISEMNEGO egzaminu maturalnego w 2013 r. wg przedmiotów
(tylko zdający, którzy przystąpili do egzaminu maturalnego w sesji majowej lub czerwcowej po raz pierwszy)

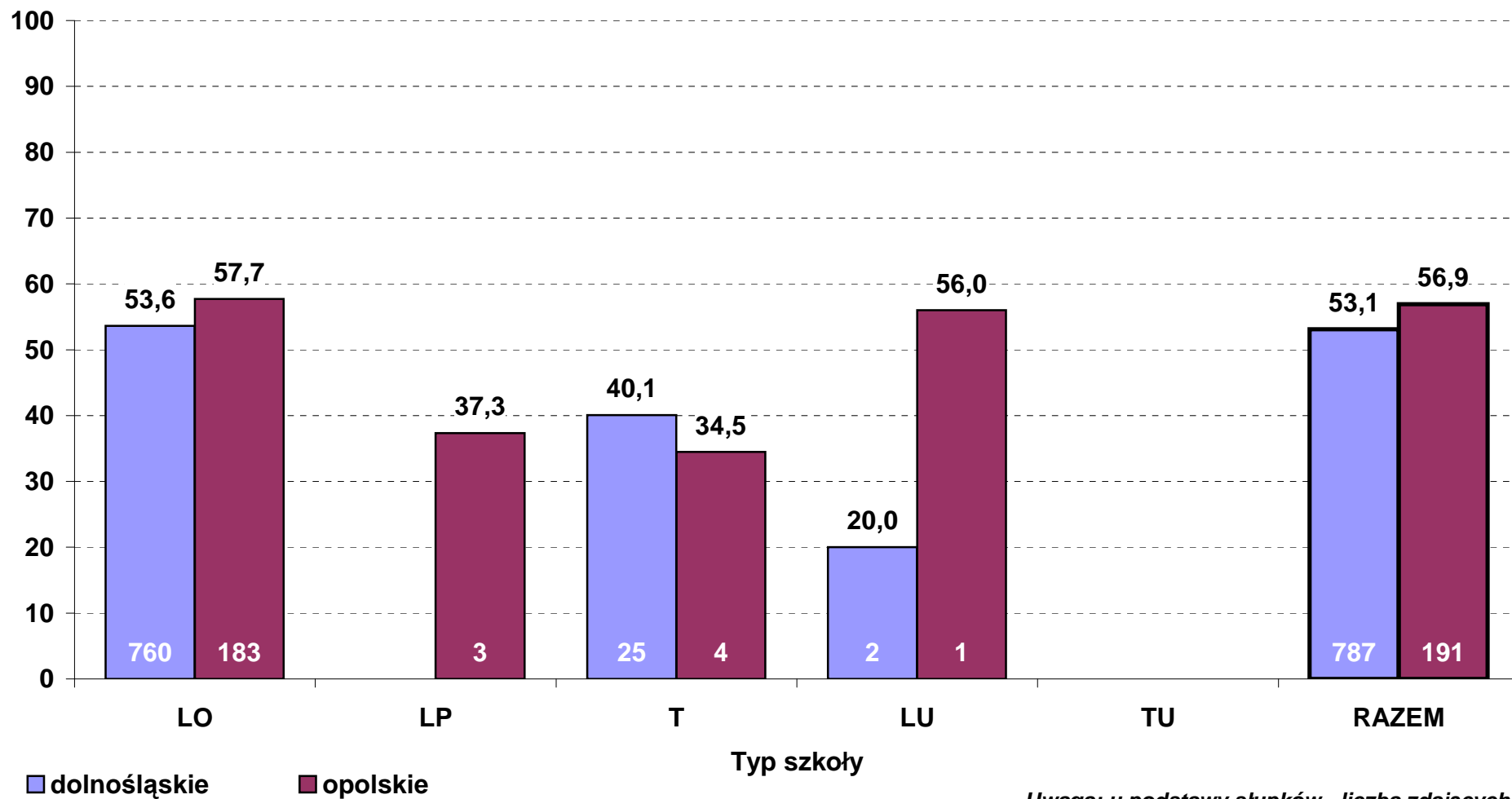
HISTORIA

1	2	3	4			7		9	10	11
			5	6	8					
						<i>okręg</i>				
LO	1742		1742	799	943				52,6	50,5
LP	27		27	24	3				41,0	41,5
T	245		245	216	29				43,1	43,6
LU	8		8	5	3				40,4	45,4
TU										
RAZEM	2022		2022	1044	978				51,3	48,9
						<i>województwo dolnośląskie</i>				
LO	1371		1371	611	760				51,8	49,6
LP	21		21	21					41,4	41,4
T	189		189	164	25				42,7	43,1
LU	6		6	4	2				34,5	41,8
TU										
RAZEM	1587		1587	800	787				50,5	48,0
						<i>województwo opolskie</i>				
LO	271		271	122	122				55,0	50,0

**Średni wynik pkt% z egzaminu z historii w 2013 r. wg typów szkół
- poziom podstawowy (zdający po raz pierwszy, stan na dzień 13 września)**



**Średni wynik pkt% z egzaminu z historii w 2013 r. wg typów szkół
- poziom rozszerzony (zdający po raz pierwszy, stan na dzień 13 września)**



Uwaga: u podstawy słupków - liczba zdających

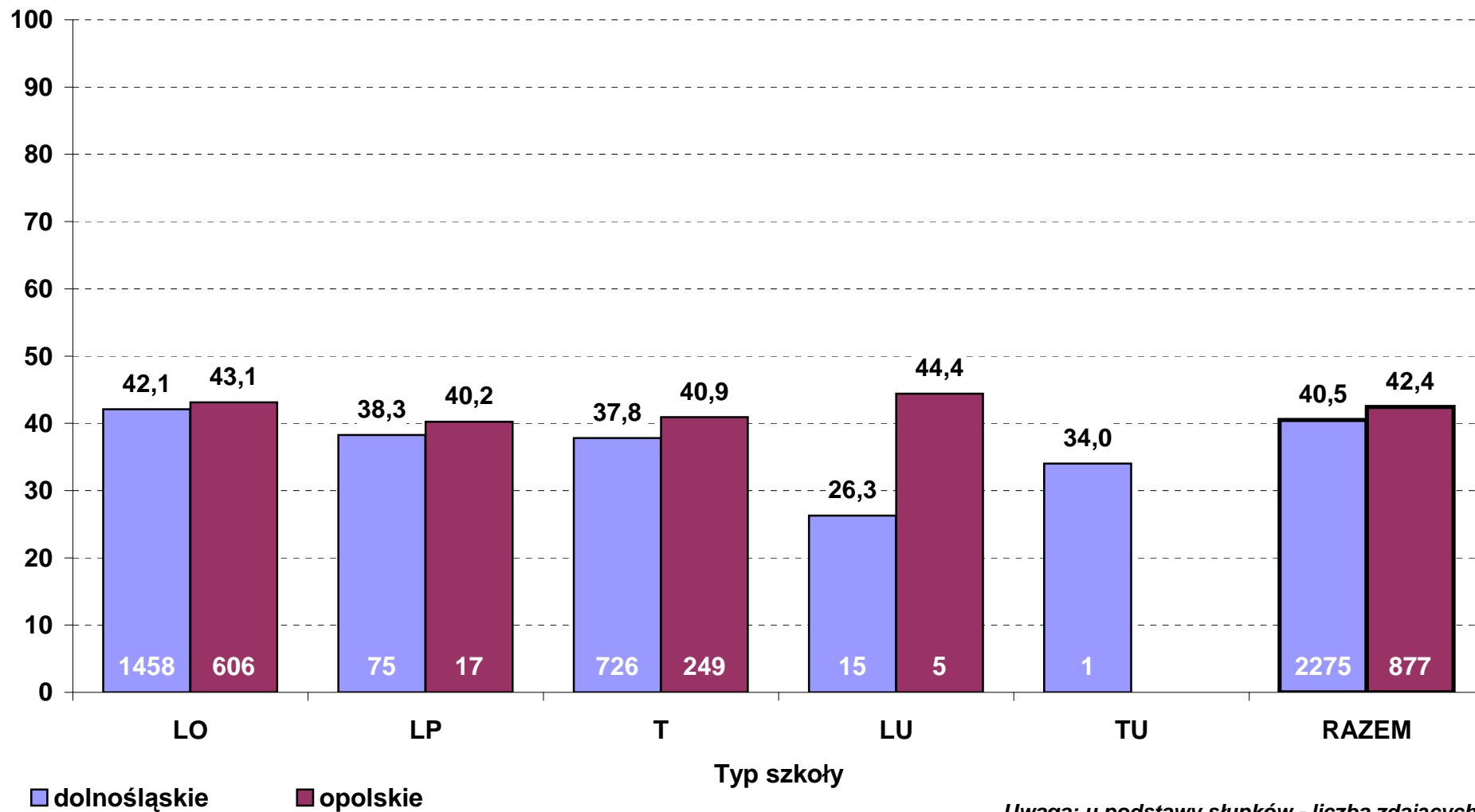
Stan na dzień 13 września

Dane z PISEMNEGO egzaminu maturalnego w 2013 r. wg przedmiotów
(tylko zdający, którzy przystąpili do egzaminu maturalnego w sesji majowej lub czerwcowej po raz pierwszy)

JĘZYK ŁACIŃSKI I KULTURA ANTYCZNA

1	Liczba egzaminów					Zdało egzamin obowiązkowy		Średni wynik procentowy			
	Ogółem	obowiązkowe	dodatkowe					osób	%	obowiązkowe	dodatkowe
			Razem	poziom podstawowy	poziom rozszerzony	Razem	poziom podstawowy				poziom rozszerzony
	2	3	4	5	6	7	8	9	10	11	12
						<i>okręg</i>					
LO LP T LU TU RAZEM	13		13	7	6			57,5	57,4	57,7	
						<i>województwo dolnośląskie</i>					
LO LP T LU TU RAZEM	7		7	3	4			71,0	73,0	69,5	
						<i>województwo opolskie</i>					
LO LP T LU TU RAZEM	6		6	4	2			41,8	45,8	34,0	
								41,8	45,8	34,0	

**Średni wynik pkt% z egzaminu z WOS w 2013 r. wg typów szkół
- poziom podstawowy (zdający po raz pierwszy, stan na dzień 13 września)**



**Średni wynik pkt% z egzaminu z WOS w 2013 r. wg typów szkół
- poziom rozszerzony (zdający po raz pierwszy, stan na dzień 13 września)**

