

## 1. Zdawalność egzaminu

W tabelach w tej części przedstawiono ilościowe rozliczenie liczby zdających oraz o wynikach udokumentowanych odpowiednim rodzajem dokumentu (świadectwem dojrzałości, aneksem do świadectwa dojrzałości, informacją o wynikach) w poszczególnych województwach i typach szkół.

Na wykresach w tej części przedstawiono wybrane wskaźniki zdawalności dla kategorii "przystępujący po raz pierwszy".

Objaśnienia do tabel:

Liczba zdających - liczba osób, które przystąpiły przynajmniej do jednego egzaminu.

Przystępujący po raz pierwszy - liczba osób, które nie posiadały wcześniej żadnego wyniku egzaminu maturalnego; w zdecydowanej większości są to absolwenci z danego roku szkolnego, ale nie są to kategorie tożsame.

Poprawiający wyniki - liczba osób, które wcześniej przystępowały do egzaminu maturalnego, ale nie uzyskały świadectwa dojrzałości

Podwyższający wyniki - liczba osób, które posiadały już świadectwo dojrzałości i przystąpiły do podwyższania wyników z już uzyskanych egzaminów lub zdawały egzaminy z nowych przedmiotów dodatkowych.

Pozostali - liczba osób, które przystępowały do egzaminu maturalnego po raz pierwszy, ale ukończyły szkoły starego typu (ponadpodstawowe) lub szkoły nie istniejące; zdający ci zostali przez OKE skierowani do jednej z istniejących szkół odpowiedniego typu.

Liczba wydanych dokumentów

Świadectw - liczba świadectw dojrzałości, uzyskanych po zdaniu wszystkich zadeklarowanych egzaminów obowiązkowych.

Aneksów - liczba aneksów do świadectwa dojrzałości, wydawanych osobom, które już posiadają świadectwo dojrzałości i w bieżącej sesji podwyższyły uzyskany wcześniej wynik lub zdawały nowe przedmioty dodatkowe.

Informacji - liczba osób, które nie otrzymały świadectwa dojrzałości lub aneksu i które otrzymały aneks, potwierdzający uzyskane wyniki z egzaminów zdawanych w bieżącej sesji.

Wskaźnik zdawalności - liczba wydanych świadectw dojrzałości do liczby zdających (w procentach).

Wskaźniki zdawalności obliczono oddzielnie dla trzech kategorii zdających, którzy mogli otrzymać świadectwo dojrzałości. Do analiz porównawczych używa się wskaźników zdawalności obliczonych dla kategorii "przystępujący po raz pierwszy".

### 1. Zdawalność egzaminu

#### Tabele:

1. Zdawalność egzaminu maturalnego w OKE we Wrocławiu w latach 2005-2008
2. Zdawalność egzaminu maturalnego w sesji majowej i czerwcowej 2008 r.
3. Zdawalność egzaminu maturalnego w sesji sierpniowej 2008 r.
4. Zdawalność egzaminu maturalnego w 2008 r. (wyniki z sesji majowej, czerwcowej i sierpniowej)

#### Wykresy:

- Zdawalność egzaminu maturalnego w 2008 r. (i w 2007 r.) w woj. dolnośląskim - przystępujący po raz pierwszy
- Zdawalność egzaminu maturalnego w 2008 r. (i w 2007 r.) w woj. opolskim - przystępujący po raz pierwszy
- Zdawalność egzaminu maturalnego w 2008 r. wg typu szkoły i województw

## 1. Zdawalność egzaminu maturalnego w OKE we Wrocławiu w latach 2005-2008

Typ szkoły	Liczba zdających					Liczba wydanych dokumentów					Zdawalność w %		
	po raz pierwszy	poprawiających wyniki	podwyższających wyniki	pozostali*	RAZEM	świadectw dla kol. 2	świadectw dla kol. 3	świadectw dla kol. 5	aneksów	informacji	zdających po raz pierwszy	poprawiających wyniki	pozostałych
1	2	3	4	5	6	7	8	9	10	11	12	13	14
2008													
LO	22264	484	2055	130	24933	20966	292	97	1563	3578	94,2	60,3	74,6
LP	5228	755	346	85	6414	3646	351	66	284	2351	69,7	46,5	77,6
LU	794	92	22	8	916	399	33	6	18	478	50,3	35,9	75,0
T	7550	575	234	70	8429	5698	270	49	193	2412	75,5	47,0	70,0
TU	464	27		13	504	197	11	9		287	42,5	40,7	69,2
RAZEM	36300	1933	2657	306	41196	30906	957	227	2058	9106	85,1	49,5	74,2
2007**													
LO	22093	469	2402		24964	21148	355		2178	3461	95,7	75,7	
LP	7462	945	681		9088	5450	593		592	3045	73,0	62,8	
LU	724	69	35		828	378	47		29	403	52,2	68,1	
T	7360	504	302		8166	5749	323		274	2094	78,1	64,1	
TU	265				265	142				123	53,6		
RAZEM	37904	1987	3420		43311	32867	1318		3073	9003	86,7	66,3	
2006**													
LO	22595	477	1163		24235	21688	286		1022	2261	96,0	60,0	
LP	8188	992	155		9335	5911	438		144	2986	72,2	44,2	
LU	324				324	159				165	49,1		
T	6934				6934	5487				1447	79,1		
RAZEM	38041	1469	1318		40828	33245	724		1166	6859	87,4	49,3	
2005**													
LO	22831				22831	21258					93,1		
LP	8385				8385	5608					66,9		
RAZEM	30526				30526	26866					88,0		

\* W 2008 r. wydzielono kategorię "pozostali" obejmującą skierowanych na cały egzamin maturalny ze szkół starego typu.

\*\* W liczbie wydanych świadectw uwzględniono świadectwa wydane na mocy Rozporządzenia MEN z 8 września 2006 r.

Uwaga: w tabeli nie uwzględniono sesji zimowej 2006 r. w której po raz pierwszy do egzaminu maturalnego przystąpiło 176 osób.

## 2. Zdawalność egzaminu maturalnego w sesji majowej i czerwcowej 2008 r.

Typ szkoły	Liczba zdających					Liczba wydanych dokumentów					Zdawalność w %		
	po raz pierwszy	poprawiających wyniki	podwyższających wyniki	pozostali*	RAZEM	świadectw dla kol. 2	świadectw dla kol. 3	świadectw dla kol. 5	aneksów	informacji	zdających po raz pierwszy	poprawiających wyniki	pozostających
1	2	3	4	5	6	7	8	9	10	11	12	13	14
OKE Wrocław													
LO	22241	484	2163	130	25018	19681	236	83	1563	4912	88,5	48,8	63,8
LP	5228	755	349	85	6417	3058	267	56	284	3033	58,5	35,4	65,9
LU	794	92	22	8	916	304	25	6	18	581	38,3	27,2	75,0
T	7549	575	235	70	8429	4898	206	42	193	3282	64,9	35,8	60,0
TU	464	27		13	504	157	10	8		329	33,8	37,0	61,5
RAZEM	36276	1933	2769	306	41284	28098	744	195	2058	12137	77,5	38,5	63,7
dolnośląskie													
LO	16852	398	1686	123	19059	14852	191	79	1214	3850	88,1	48,0	64,2
LP	3866	589	273	81	4809	2228	216	54	222	2308	57,6	36,7	66,7
LU	570	71	19	8	668	212	22	6	15	428	37,2	31,0	75,0
T	4997	446	165	56	5664	3121	161	36	136	2345	62,5	36,1	64,3
TU	329	23		13	365	114	7	8		236	34,7	30,4	61,5
RAZEM	26614	1527	2143	281	30565	20527	597	183	1587	9167	77,1	39,1	65,1
opolskie													
LO	5389	86	477	7	5959	4829	45	4	349	1062	89,6	52,3	57,1
LP	1362	166	76	4	1608	830	51	2	62	725	60,9	30,7	50,0
LU	224	21	3		248	92	3		3	153	41,1	14,3	
T	2552	129	70	14	2765	1777	45	6	57	937	69,6	34,9	42,9
TU	135	4			139	43	3			93	31,9	75,0	
RAZEM	9662	406	626	25	10719	7571	147	12	471	2970	78,4	36,2	48,0
m. Wrocław													
LO	5090	88	669	52	5899	4613	43	30	480	1172	90,6	48,9	57,7
LP	1515	212	129	42	1898	907	81	28	106	881	59,9	38,2	66,7
LU	190	23		3	216	69	6			139	36,3	26,1	66,7
T	56	3	2	2	63	23			2	40	41,1		
TU	91			7	98	34		4		60	37,4		57,1
RAZEM	6942	326	800	106	8174	5646	130	64	588	2292	81,3	39,9	60,4
m. Opole													
LO	1362	11	132	4	1509	1279	5	2	95	216	93,9	45,5	50,0
LP	357	43	29	1	430	268	13	1	25	148	75,1	30,2	100,0
LU	62	8	2		72	32	2		2	38	51,6	25,0	
T	558	25	20	2	605	455	6	1	12	143	81,5	24,0	50,0
TU	62				62	21				41	33,9		
RAZEM	2401	87	183	7	2678	2055	26	4	134	586	85,6	29,9	57,1

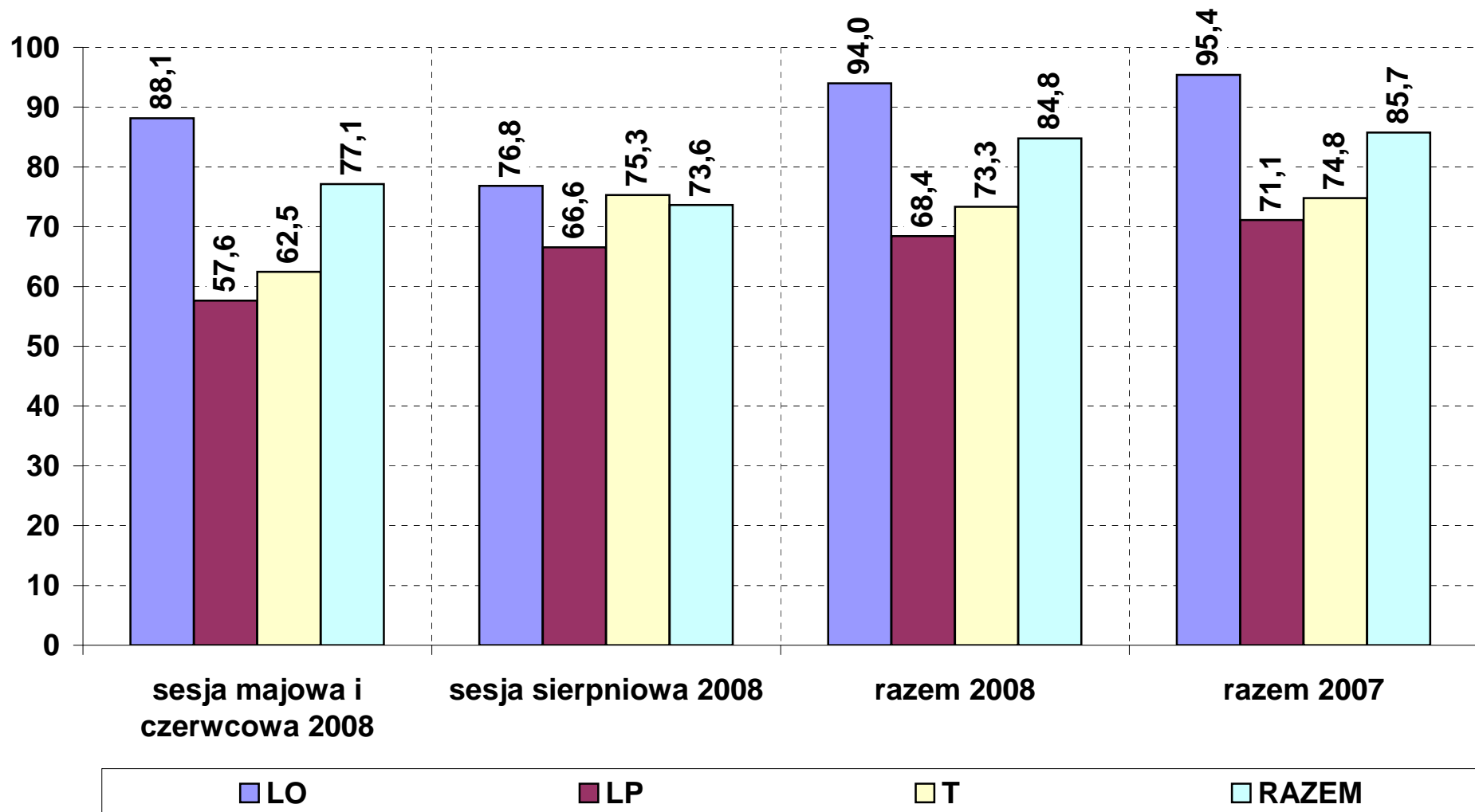
## 3. Zdawalność egzaminu maturalnego w sesji sierpniowej 2008 r.

Typ szkoły	Liczba zdających, którzy w sesji majowej:				Liczba wydanych dokumentów				Zdawalność w %		
	zdawali po raz pierwszy	poprawiali wyniki	byli skierowani*	RAZEM	świadectw dla kol. 2	świadectw dla kol. 3	świadectw dla kol. 4	informacji	dla kol. 2	dla kol. 3	dla kol. 4
1	2	3	4	5	6	7	8	9	10	11	12
OKE Wrocław											
LO	1664	89	18	1771	1278	56	14	423	76,8	62,9	77,8
LP	859	126	13	998	587	83	10	318	68,3	65,9	76,9
LU	142	16		158	94	8		56	66,2	50,0	
T	1080	115	9	1204	802	63	7	332	74,3	54,8	77,8
TU	63	1	2	66	40	1	1	24	63,5	100,0	50,0
RAZEM	3808	347	42	4197	2801	211	32	1153	73,6	60,8	76,2
dolnośląskie											
LO	1269	75	16	1360	975	47	12	326	76,8	62,7	75,0
LP	625	96	11	732	416	64	8	244	66,6	66,7	72,7
LU	89	11		100	61	5		34	68,5	45,5	
T	721	82	5	808	543	40	5	220	75,3	48,8	100,0
TU	41	1	2	44	26	1	1	16	63,4	100,0	50,0
RAZEM	2745	265	34	3044	2021	157	26	840	73,6	59,2	76,5
opolskie											
LO	395	14	2	411	303	9	2	97	76,7	64,3	100,0
LP	234	30	2	266	171	19	2	74	73,1	63,3	100,0
LU	53	5		58	33	3		22	62,3	60,0	
T	359	33	4	396	259	23	2	112	72,1	69,7	50,0
TU	22			22	14			8	63,6		
RAZEM	1063	82	8	1153	780	54	6	313	73,4	65,9	75,0
m. Wrocław											
LO	289	12	7	308	212	8	7	81	73,4	66,7	100,0
LP	253	35	7	295	177	23	6	89	70,0	65,7	85,7
LU	33	6		39	24	1		14	72,7	16,7	
T	10			10	8			2	80,0		
TU	13		1	14	12			2	92,3		
RAZEM	598	53	15	666	433	32	13	188	72,4	60,4	86,7
m. Opole											
LO	63	2	2	67	51		2	14	81,0		100,0
LP	48	7		55	31	3		21	64,6	42,9	
LU	12	2		14	5	2		7	41,7	100,0	
T	58	9		67	42	5		20	72,4	55,6	
TU	12			12	7			5	58,3		
RAZEM	193	20	2	215	136	10	2	67	70,5	50,0	100,0

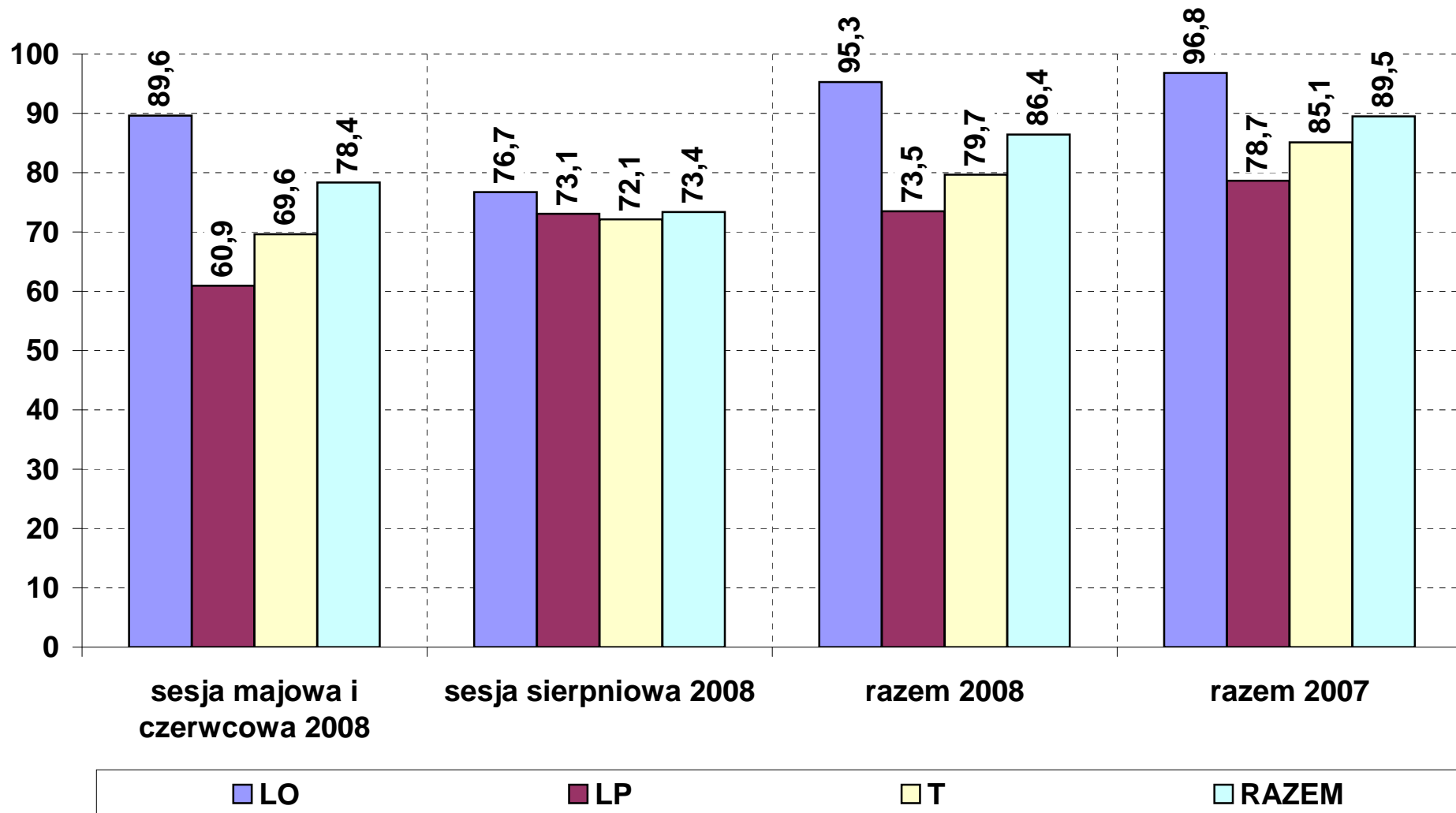
## 4. Zdawalność egzaminu maturalnego w 2008 r. (wyniki z sesji majowej, czerwcowej i sierpniowej)

Typ szkoły	Liczba zdających					Liczba wydanych dokumentów					Zdawalność w %		
	po raz pierwszy	poprawiających wyniki	podwyższających wyniki	pozostali*	RAZEM	świadectw dla kol. 2	świadectw dla kol. 3	świadectw dla kol. 5	aneksów	informacji	zdających po raz pierwszy	poprawiających wyniki	pozostających
1	2	3	4	5	6	7	8	9	10	11	12	13	14
OKE Wrocław													
LO	22241	484	2163	130	25018	20969	292	97	1555	3660	94,3	60,3	74,6
LP	5228	755	349	85	6417	3647	351	66	284	2353	69,8	46,5	77,6
LU	794	92	22	8	916	399	33	6	18	478	50,3	35,9	75,0
T	7549	575	235	70	8429	5698	270	49	193	2412	75,5	47,0	70,0
TU	464	27		13	504	197	11	9		287	42,5	40,7	69,2
RAZEM	36276	1933	2769	306	41284	30910	957	227	2050	9190	85,2	49,5	74,2
dolnośląskie													
LO	16852	398	1686	123	19059	15835	238	91	1207	2895	94,0	59,8	74,0
LP	3866	589	273	81	4809	2646	281	62	222	1820	68,4	47,7	76,5
LU	570	71	19	8	668	274	27	6	15	361	48,1	38,0	75,0
T	4997	446	165	56	5664	3665	202	41	136	1756	73,3	45,3	73,2
TU	329	23		13	365	140	8	9		208	42,6	34,8	69,2
RAZEM	26614	1527	2143	281	30565	22560	756	209	1580	7040	84,8	49,5	74,4
opolskie													
LO	5389	86	477	7	5959	5134	54	6	348	765	95,3	62,8	85,7
LP	1362	166	76	4	1608	1001	70	4	62	533	73,5	42,2	100,0
LU	224	21	3		248	125	6		3	117	55,8	28,6	
T	2552	129	70	14	2765	2033	68	8	57	656	79,7	52,7	57,1
TU	135	4			139	57	3			79	42,2	75,0	
RAZEM	9662	406	626	25	10719	8350	201	18	470	2150	86,4	49,5	72,0
m. Wrocław													
LO	5090	88	669	52	5899	4828	51	37	479	983	94,9	58,0	71,2
LP	1515	212	129	42	1898	1085	104	34	106	675	71,6	49,1	81,0
LU	190	23		3	216	94	7			113	49,5	30,4	66,7
T	56	3	2	2	63	31			2	32	55,4		
TU	91			7	98	46		4		48	50,5		57,1
RAZEM	6942	326	800	106	8174	6084	162	77	587	1851	87,6	49,7	72,6
m. Opole													
LO	1362	11	132	4	1509	1331	5	4	95	169	97,7	45,5	100,0
LP	357	43	29	1	430	299	16	1	25	114	83,8	37,2	100,0
LU	62	8	2		72	37	4		2	31	59,7	50,0	
T	558	25	20	2	605	497	11	1	12	96	89,1	44,0	50,0
TU	62				62	28				34	45,2		
RAZEM	2401	87	183	7	2678	2192	36	6	134	444	91,3	41,4	85,7

**Zdawalność egzaminu maturalnego w 2008 r. (i w 2007 r.) w woj. dolnośląskim  
- przystępujący po raz pierwszy**



**Zdawalność egzaminu maturalnego w 2008 r. (i w 2007 r.) w woj. opolskim  
- przystępujący po raz pierwszy**





### Zdawalność egzaminu maturalnego w 2008 r. wg typu szkoły i województw (przystępujący po raz pierwszy)

■ dolnośląskie ■ opolskie

