



<i>Rodzaj dokumentu:</i>	<b>Sprawozdanie za rok 2023</b>
<i>Egzamin:</i>	<b>Egzamin maturalny</b>
<i>Przedmiot:</i>	<b>Język angielski</b>
<i>Poziom:</i>	<b>Poziom podstawowy Poziom rozszerzony</b>
<i>Termin egzaminu:</i>	5 maja 2023 r. – poziom podstawowy 9 maja 2023 r. – poziom rozszerzony
<i>Data publikacji dokumentu:</i>	19 września 2023 r.

**Województwo dolnośląskie**

**Opracowanie:**

Beata Trzcińska (Centralna Komisja Egzaminacyjna)  
Jolanta Szatan (Centralna Komisja Egzaminacyjna)  
Katarzyna Furmańczyk (Centralna Komisja Egzaminacyjna)  
Danuta Gumowska (Okręgowa Komisja Egzaminacyjna)  
Mariusz Zysk (Okręgowa Komisja Egzaminacyjna w Łomży)

**Opieka merytoryczna**

dr Marcin Smolik (Centralna Komisja Egzaminacyjna)  
Ludmiła Stopińska (Centralna Komisja Egzaminacyjna)

**Współpraca**

Beata Dobrosielska (Centralna Komisja Egzaminacyjna)  
Agata Wiśniewska (Centralna Komisja Egzaminacyjna)  
Mariola Jaśniewska (Centralna Komisja Egzaminacyjna)  
Pracownie ds. Analiz Wyników Egzaminacyjnych okręgowych komisji egzaminacyjnych

**Okręgowa Komisja Egzaminacyjna we Wrocławiu**

ul. Tadeusza Zielińskiego 57, 53-533 Wrocław

tel. 71 785 18 94, fax 71 785 18 66

e-mail: sekretariat@oke.wroc.pl

www.oke.wroc.pl

*\*Sporządzono w oparciu o „Sprawozdanie za rok 2023. Egzamin maturalny – Język angielski, poziom podstawowy i poziom rozszerzony” opracowane w Centralnej Komisji Egzaminacyjnej w Warszawie.*

## Język angielski

### Poziom podstawowy

#### 1. Opis arkusza

W roku szkolnym 2022/2023 egzamin maturalny z języka angielskiego został przeprowadzony na podstawie wymagań egzaminacyjnych określonych w rozporządzeniu Ministra Edukacji i Nauki z dnia 1 sierpnia 2022 r.<sup>1</sup>

Arkusz egzaminacyjny z języka angielskiego na poziomie podstawowym składał się z 40 zadań zamkniętych różnego rodzaju (wyboru wielokrotnego, prawda/fałsz, zadań na dobieranie) oraz 1 zadania otwartego rozszerzonej odpowiedzi. Zadania sprawdzały wiadomości oraz umiejętności w czterech obszarach: rozumienia ze słuchu (15 zadań zamkniętych), rozumienia tekstów pisanych (15 zadań zamkniętych), znajomości środków językowych (10 zadań zamkniętych) i tworzenia wypowiedzi pisemnej (1 zadanie otwarte). Zadania sprawdzające rozumienie ze słuchu były oparte na nagranych tekstach, odtworzonych podczas egzaminu z płyty CD, natomiast zadania sprawdzające rozumienie tekstów pisanych oraz 1 zadanie sprawdzające znajomość środków językowych były oparte na tekstach autentycznych lub adaptowanych zamieszczonych w arkuszu egzaminacyjnym. Za rozwiązanie wszystkich zadań zdający mógł otrzymać 50 punktów (1 punkt za każde zadanie zamknięte oraz 10 punktów za wypowiedź pisemną).

#### 2. Dane dotyczące populacji zdających

**TABELA 1.** Zdający rozwiązujący zadania w arkuszu standardowym\*

Liczba zdających (Formuła 2015)		5 990
Zdający rozwiązujący zadania w arkuszu standardowym	ze szkół na wsi	4 938
	ze szkół w miastach do 20 tys. mieszkańców	1 186
	ze szkół w miastach od 20 tys. do 100 tys. mieszkańców	2 745
	ze szkół w miastach powyżej 100 tys. mieszkańców	1 911
	ze szkół publicznych	5 418
	ze szkół niepublicznych	552
	kobiety	2 454
	mężczyźni	3 536
	bez dysleksji rozwojowej	5 418
	z dysleksją rozwojową	572

\* Dane w tabeli dotyczą wszystkich tegorocznych absolwentów.

Z egzaminu – w Formule 2023 i Formule 2015 – zwolniono 8 uczniów – laureatów i finalistów Ogólnopolskiej Olimpiady Języka Angielskiego.

<sup>1</sup> Rozporządzenie Ministra Edukacji i Nauki z dnia 1 sierpnia 2022 r. w sprawie wymagań egzaminacyjnych dla egzaminu maturalnego przeprowadzanego w roku szkolnym 2022/2023 i 2023/2024 (Dz.U. poz. 1698).

**TABELA 2.** Zdający rozwiązujący zadania w arkuszach dostosowanych

Zdający rozwiązujący zadania w arkuszach dostosowanych	z autyzmem, w tym z zespołem Aspergera	49
	słabowidzący	7
	niewidomi	0
	słabosłyszący	8
	niesłyszący	2
	z niepełnosprawnością ruchową spowodowaną mózgowym porażeniem dziecięcym	1
	z zaburzeniem widzenia barw	0
	o których mowa w art. 2 ust. 1 ustawy <sup>2</sup> (obywatele Ukrainy)	3
<b>Ogółem</b>	<b>70</b>	

### 3. Przebieg egzaminu

**TABELA 3.** Informacje dotyczące przebiegu egzaminu

Termin egzaminu		5 maja 2023 r.	
Czas trwania egzaminu		120 minut	
Liczba szkół		208	
Liczba zespołów egzaminatorów*		12	
Liczba egzaminatorów*		183	
Liczba obserwatorów <sup>3</sup> (§ 8 ust. 1)		7	
Liczba unieważnień <sup>4</sup>	w przypadku:		
	art. 44zzv pkt 1	stwierdzenia niesamodzielnego rozwiązywania zadań przez zdającego	0
	art. 44zzv pkt 2	wniesienia lub korzystania przez zdającego w sali egzaminacyjnej z urządzenia telekomunikacyjnego	0
	art. 44zzv pkt 3	zakłócenia przez zdającego prawidłowego przebiegu części egzaminu w sposób utrudniający pracę pozostałym zdającym	0
	art. 44zzv ust. 1	stwierdzenia podczas sprawdzania pracy niesamodzielnego rozwiązywania zadań przez zdającego	0
	art. 44zzy ust. 7	stwierdzenia naruszenia przepisów dotyczących przeprowadzenia egzaminu	0
	art. 44zzy ust. 10	niemożności ustalenia wyniku (np. zaginięcie karty odpowiedzi)	0
Liczba wglądów <sup>4</sup> (art. 44zzz)		28	

\* Dane dotyczą obu poziomów egzaminu (podstawowego i rozszerzonego) łącznie.

<sup>2</sup> Ustawa z dnia 12 marca 2022 r. o pomocy obywatelom Ukrainy w związku z konfliktem zbrojnym na terytorium tego państwa (Dz.U. z 2023 r. poz. 103, z późn. zm.).

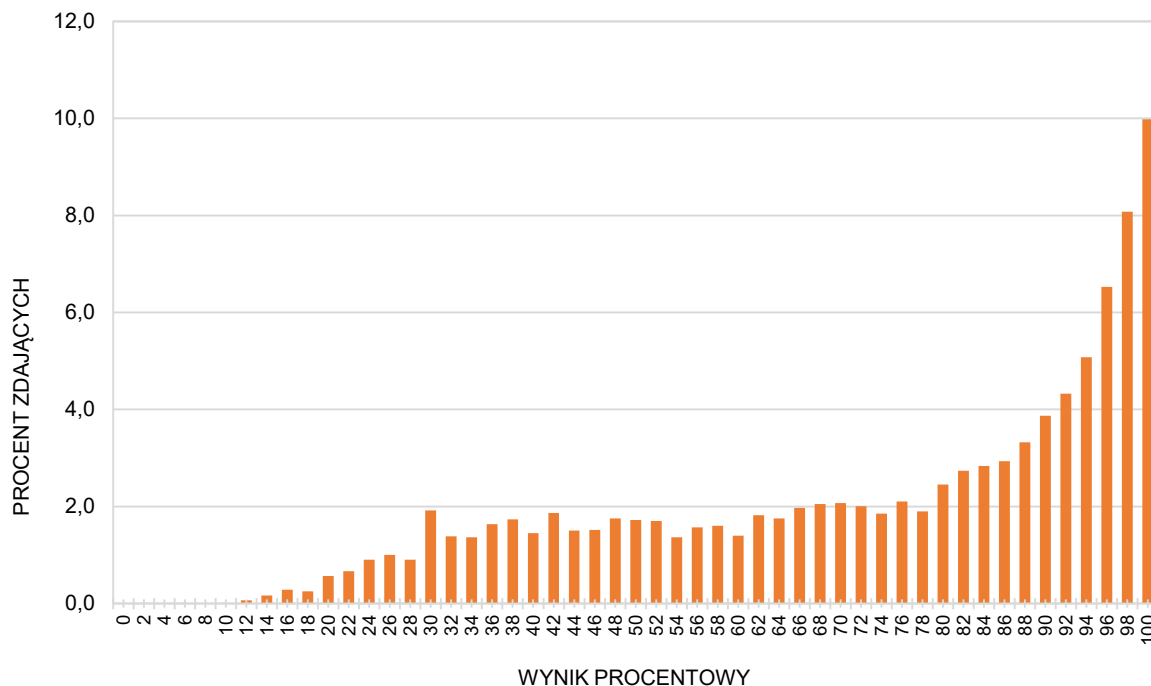
<sup>3</sup> Rozporządzenie Ministra Edukacji Narodowej z dnia 21 grudnia 2016 r. w sprawie szczegółowych warunków i sposobu przeprowadzania egzaminu maturalnego (Dz.U. poz. 2223, z późn. zm.) – podano łącznie dla Formuły 2023 i Formuły 2015.

<sup>4</sup> Ustawa z dnia 7 września 1991 r. o systemie oświaty (Dz.U. z 2022 r. poz. 2230).

## 4. Podstawowe dane statystyczne

### Wyniki zdających

**WYKRES 1.** Rozkład wyników zdających



**TABELA 4.** Wyniki zdających – parametry statystyczne\*

Zdający	Liczba zdających	Minimum (%)	Maksimum (%)	Mediana (%)	Modalna (%)	Średnia (%)	Odchylenie standardowe (%)	Odsetek sukcesów**
<b>ogółem Formuła 2015</b>	<b>5 990</b>	<b>12</b>	<b>100</b>	<b>78</b>	<b>100</b>	<b>73</b>	<b>24</b>	<b>96</b>
w tym:								
bez dysleksji rozwojowej	5 418	12	100	80	100	74	24	96
z dysleksją rozwojową	572	16	100	70	100	70	25	96

\* Dane dotyczą wszystkich tegorocznych absolwentów. Parametry statystyczne są podane dla grup liczących 30 lub więcej zdających.

\*\* Dane dotyczą tegorocznych absolwentów, którzy przystąpili do wszystkich egzaminów obowiązkowych.

## Poziom wykonania zadań

TABELA 5. Poziom wykonania zadań

## Rozumienie ze słuchu

Zadanie	Wymagania egzaminacyjne 2023 i 2024		Poziom wykonania zadania (%)
	Wymaganie ogólne	Wymagania szczegółowe	
1.1.	II. Rozumienie wypowiedzi.  <i>Zdający rozumie proste, typowe wypowiedzi ustne, artykułowane wyraźnie, w standardowej odmianie języka [...].</i>	2.3) Zdający znajduje w tekście określone informacje.	81
1.2.			66
1.3.			77
1.4.			68
1.5.			73
2.1.		2.1) Zdający określa główną myśl tekstu.	78
2.2.		2.5) Zdający określa kontekst wypowiedzi [...].	52
2.3.		2.1) Zdający określa główną myśl tekstu.	71
2.4.		2.4) Zdający określa intencje nadawcy/autora tekstu.	52
2.5.		2.1) Zdający określa główną myśl tekstu.	76
3.1.		2.3) Zdający znajduje w tekście określone informacje.	67
3.2.		2.1) Zdający określa główną myśl tekstu.	68
3.3.		2.3) Zdający znajduje w tekście określone informacje.	85
3.4.			68
3.5.		2.5) Zdający określa kontekst wypowiedzi.	76

## Rozumienie tekstów pisanych

Zadanie	Wymagania egzaminacyjne 2023 i 2024		Poziom wykonania zadania (%)
	Wymaganie ogólne	Wymagania szczegółowe	
4.1.	II. Rozumienie wypowiedzi. <i>Zdający rozumie [...] proste wypowiedzi pisemne [...].</i>	3.2) Zdający określa główną myśl poszczególnych części tekstu.	80
4.2.			79
4.3.			83
4.4.			78
5.1.		3.3) Zdający znajduje w tekście określone informacje.	82
5.2.		3.5) Zdający określa kontekst wypowiedzi.	90
5.3.		3.4) Zdający określa intencje nadawcy/autora tekstu.	84
6.1.		3.3) Zdający znajduje w tekście określone informacje.	77
6.2.			75
6.3.			69
6.4.			74
6.5.			3.1) Zdający określa główną myśl tekstu.
7.1.		3.6) Zdający rozpoznaje związki pomiędzy poszczególnymi częściami tekstu.	75
7.2.			73
7.3.			66

## Znajomość środków językowych

Zadanie	Wymagania egzaminacyjne 2023 i 2024		Poziom wykonania zadania (%)
	Wymaganie ogólne	Wymagania szczegółowe	
8.1.	<p>I. Znajomość środków językowych.</p> <p><i>Zdający posługuje się w miarę rozwiniętym zasobem środków językowych (leksykalnych, gramatycznych, ortograficznych) [...].</i></p>	<p>1. Zdający posługuje się w miarę rozwiniętym zasobem środków językowych (leksykalnych, gramatycznych, ortograficznych) [...].</p>	89
8.2.			76
8.3.			43
8.4.			63
8.5.			80
9.1.			83
9.2.			73
9.3.			73
9.4.			81
9.5.			72

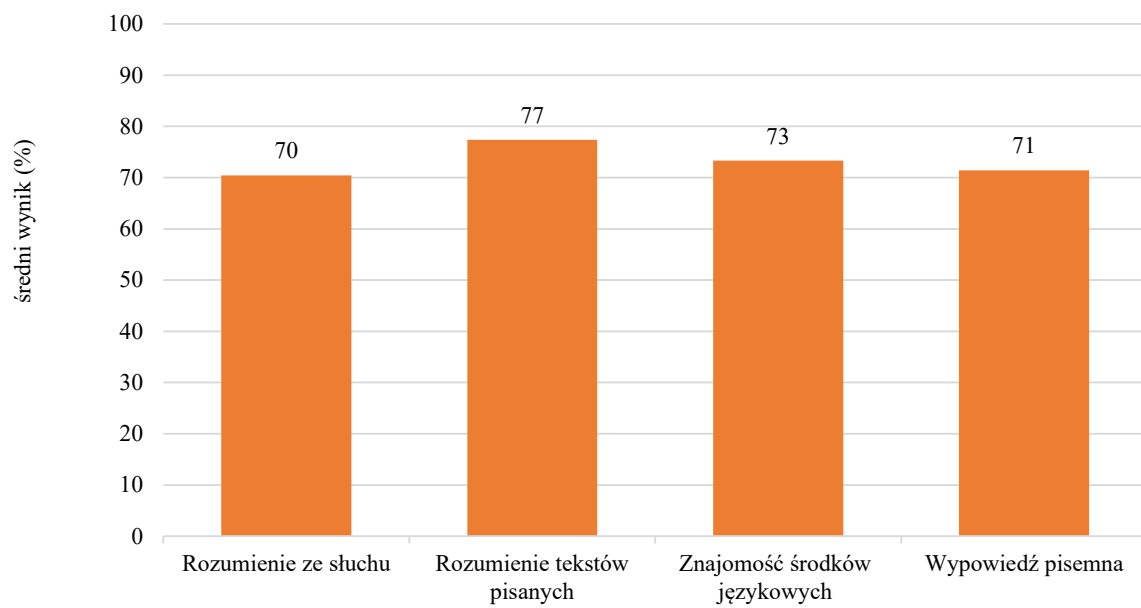


## Wypowiedź pisemna

Zadanie	Wymagania egzaminacyjne 2023 i 2024		Kryteria	Poziom wykonania zadania (%)
	Wymagania ogólne	Wymagania szczegółowe		
10.	I. Znajomość środków językowych.  III. Tworzenie wypowiedzi.  IV. Reagowanie na wypowiedzi	1. Zdający posługuje się w miarę rozwiniętym zasobem środków językowych (leksykalnych, gramatycznych, ortograficznych) [...].	treść	72
		5.1) Zdający opisuje ludzi, przedmioty, miejsca, zjawiska i czynności.	spójność i logika wypowiedzi	78
		5.4) Zdający relacjonuje wydarzenia z przeszłości.	zakres środków językowych	71
		5.5) Zdający wyraża i uzasadnia swoje poglądy, uczucia.	poprawność środków językowych	64
		5.8) Zdający opisuje intencje [...] i plany na przyszłość.		
		5.9) Zdający opisuje doświadczenia swoje i innych.		
		7.2) Zdający [...] przekazuje informacje i wyjaśnienia.		

**WYKRES 2.**

Poziom wykonania zadań w zakresie poszczególnych obszarów umiejętności



## Poziom rozszerzony

### 1. Opis arkusza

W roku szkolnym 2022/2023 egzamin maturalny z języka angielskiego został przeprowadzony na podstawie wymagań egzaminacyjnych określonych w rozporządzeniu Ministra Edukacji i Nauki z dnia 1 sierpnia 2022 r.<sup>1</sup>

Arkusz egzaminacyjny z języka angielskiego na poziomie rozszerzonym składał się z 29 zadań zamkniętych różnego rodzaju (wyboru wielokrotnego, zadań na dobieranie) oraz 9 zadań otwartych, w tym 8 krótkiej i 1 rozszerzonej odpowiedzi. Zadania sprawdzały wiadomości oraz umiejętności w czterech obszarach: rozumienia ze słuchu (12 zadań zamkniętych), rozumienia tekstów pisanych (13 zadań zamkniętych), znajomości środków językowych (4 zadania zamknięte i 8 zadań otwartych krótkiej odpowiedzi) oraz tworzenia wypowiedzi pisemnej (1 zadanie otwarte rozszerzonej odpowiedzi). Zadania sprawdzające rozumienie ze słuchu były oparte na nagranych tekstach, odtworzonych podczas egzaminu z płyty CD, natomiast zadania sprawdzające rozumienie tekstów pisanych oraz 2 zadania sprawdzające znajomość środków językowych były oparte na tekstach autentycznych lub w minimalnym stopniu adaptowanych zamieszczonych w arkuszu egzaminacyjnym. Za rozwiązanie wszystkich zadań zdający mógł otrzymać 50 punktów (1 punkt za każde zadanie zamknięte lub otwarte w obszarach rozumienia ze słuchu, rozumienia tekstów pisanych i znajomości środków językowych oraz 13 punktów za wypowiedź pisemną).

### 2. Dane dotyczące populacji zdających

**TABELA 6.** Zdający rozwiązujący zadania w arkuszu standardowym\*

Liczba zdających (Formuła 2015)		3 994
Zdający rozwiązujący zadania w arkuszu standardowym	ze szkół na wsi	59
	ze szkół w miastach do 20 tys. mieszkańców	700
	ze szkół w miastach od 20 tys. do 100 tys. mieszkańców	1 859
	ze szkół w miastach powyżej 100 tys. mieszkańców	1 376
	ze szkół publicznych	3 631
	ze szkół niepublicznych	363
	kobiety	1 472
	mężczyźni	2 522
	o których mowa w art. 2 ust. 1 ustawy <sup>2</sup> (obywatele Ukrainy)	1

\* Dane w tabeli dotyczą wszystkich tegorocznych absolwentów.

Z egzaminu – w Formule 2023 i Formule 2015 – zwolniono 4 uczniów – laureatów i finalistów Ogólnopolskiej Olimpiady Języka Angielskiego.

<sup>1</sup> Rozporządzenie Ministra Edukacji i Nauki z dnia 1 sierpnia 2022 r. w sprawie wymagań egzaminacyjnych dla egzaminu maturalnego przeprowadzanego w roku szkolnym 2022/2023 i 2023/2024 (Dz.U. poz. 1698).

<sup>2</sup> Ustawa z dnia 12 marca 2022 r. o pomocy obywatelom Ukrainy w związku z konfliktem zbrojnym na terytorium tego państwa (Dz.U. z 2023 r. poz. 103, z późn. zm.).

**TABELA 7.** Zdający rozwiązujący zadania w arkuszach dostosowanych

Zdający rozwiązujący zadania w arkuszach dostosowanych	z autyzmem, w tym z zespołem Aspergera	34
	słabowidzący	4
	niewidomi	0
	słabosłyszący	2
	niesłyszący	2
	z niepełnosprawnością ruchową spowodowaną mózgowym porażeniem dziecięcym	1
	z zaburzeniem widzenia barw	0
<b>Ogółem</b>	<b>43</b>	

### 3. Przebieg egzaminu

**TABELA 8.** Informacje dotyczące przebiegu egzaminu

Termin egzaminu		9 maja 2023 r.	
Czas trwania egzaminu		150 minut	
Liczba szkół		189	
Liczba zespołów egzaminatorów*		12	
Liczba egzaminatorów*		183	
Liczba obserwatorów <sup>3</sup> (§ 8 ust. 1)		1	
Liczba unieważnień <sup>4</sup>	w przypadku:		
	art. 44zzv pkt 1	stwierdzenia niesamodzielnego rozwiązywania zadań przez zdającego	0
	art. 44zzv pkt 2	wniesienia lub korzystania przez zdającego w sali egzaminacyjnej z urządzenia telekomunikacyjnego	0
	art. 44zzv pkt 3	zakłócenia przez zdającego prawidłowego przebiegu części egzaminu w sposób utrudniający pracę pozostałym zdającym	0
	art. 44zzw ust. 1	stwierdzenia podczas sprawdzania pracy niesamodzielnego rozwiązywania zadań przez zdającego	0
	art. 44zzy ust. 7	stwierdzenia naruszenia przepisów dotyczących przeprowadzenia egzaminu	0
	art. 44zzy ust. 10	niemożności ustalenia wyniku (np. zaginięcie karty odpowiedzi)	0
Liczba wglądów <sup>4</sup> (art. 44zzz)		10	

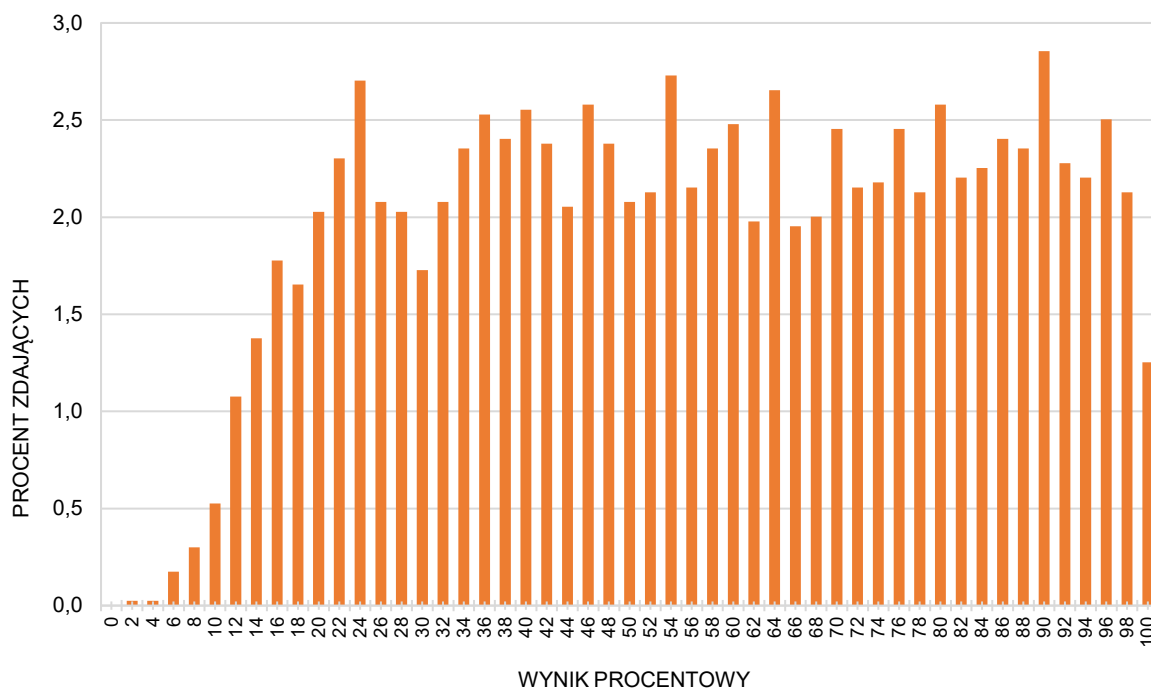
\* Dane dotyczą obu poziomów egzaminu (podstawowego i rozszerzonego) łącznie.

<sup>3</sup> Rozporządzenie Ministra Edukacji Narodowej z dnia 21 grudnia 2016 r. w sprawie szczegółowych warunków i sposobu przeprowadzania egzaminu maturalnego (Dz.U. poz. 2223, z późn. zm.) – podano łącznie dla Formuły 2023 i Formuły 2015.

<sup>4</sup> Ustawa z dnia 7 września 1991 r. o systemie oświaty (Dz.U. z 2022 r. poz. 2230).

## 4. Podstawowe dane statystyczne

### Wyniki zdających



**WYKRES 3.** Rozkład wyników zdających

**TABELA 9.** Wyniki zdających – parametry statystyczne\*

Zdający	Liczba zdających	Minimum (%)	Maksimum (%)	Mediana (%)	Modalna (%)	Średnia (%)	Odchylenie standardowe (%)
ogółem Formuła 2015	3 994	2	100	54	90	57	25

\* Dane dotyczą tegorocznych absolwentów. Parametry statystyczne są podane dla grup liczących 30 lub więcej zdających.

## Poziom wykonania zadań

TABELA 10. Poziom wykonania zadań

## Rozumienie ze słuchu

Zadanie	Wymagania egzaminacyjne 2023 i 2024		Poziom wykonania zadania (%)
	Wymaganie ogólne	Wymagania szczegółowe	
1.1.	II. Rozumienie wypowiedzi. <i>Zdający rozumie wypowiedzi ustne [...] o różnorodnej formie i długości, w różnych warunkach odbioru [...].</i>	2.1) Zdający określa główną myśl tekstu.	66
1.2.		2.4) Zdający określa intencje nadawcy/autora tekstu.	80
1.3.		2.5) Zdający określa kontekst wypowiedzi.	80
2.1.		2.3) Zdający znajduje w tekście określone informacje.	66
2.2.			63
2.3.			51
2.4.			53
2.5.			62
3.1.		2.3) Zdający znajduje w tekście określone informacje.	66
3.2.			60
3.3.			67
3.4.			2.2) Zdający określa główną myśl [...] części tekstu.

## Rozumienie tekstów pisanych

Zadanie	Wymagania egzaminacyjne 2023 i 2024		Poziom wykonania zadania (%)
	Wymaganie ogólne	Wymagania szczegółowe	
4.1.	II. Rozumienie wypowiedzi. <i>Zdający rozumie wypowiedzi [...] pisemne o różnorodnej formie i długości [...].</i>	3.3) Zdający znajduje w tekście określone informacje.	84
4.2.			82
4.3.			80
4.4.			88
5.1.		3.6) Zdający rozpoznaje związki pomiędzy poszczególnymi częściami tekstu.	81
5.2.			73
5.3.			77
5.4.			85
6.1.		3.3) Zdający znajduje w tekście określone informacje.	76
6.2.			79
6.3.			70
6.4.			79
6.5.			3.2) Zdający określa główną myśl poszczególnych części tekstu. 78

**Znajomość środków językowych**

Zadanie	Wymagania egzaminacyjne 2023 i 2024		Poziom wykonania zadania (%)
	Wymaganie ogólne	Wymaganie szczegółowe	
7.1.	<p>I. Znajomość środków językowych.</p> <p><i>Zdający posługuje się bogatym zasobem środków językowych (leksykalnych, gramatycznych, ortograficznych) [...].</i></p>	<p>1. Zdający posługuje się bogatym zasobem środków językowych (leksykalnych, gramatycznych, ortograficznych) [...].</p>	49
7.2.			39
7.3.			41
7.4.			49
8.1.			20
8.2.			30
8.3.			46
8.4.			35
9.1.			20
9.2.			12
9.3.			24
9.4.			23

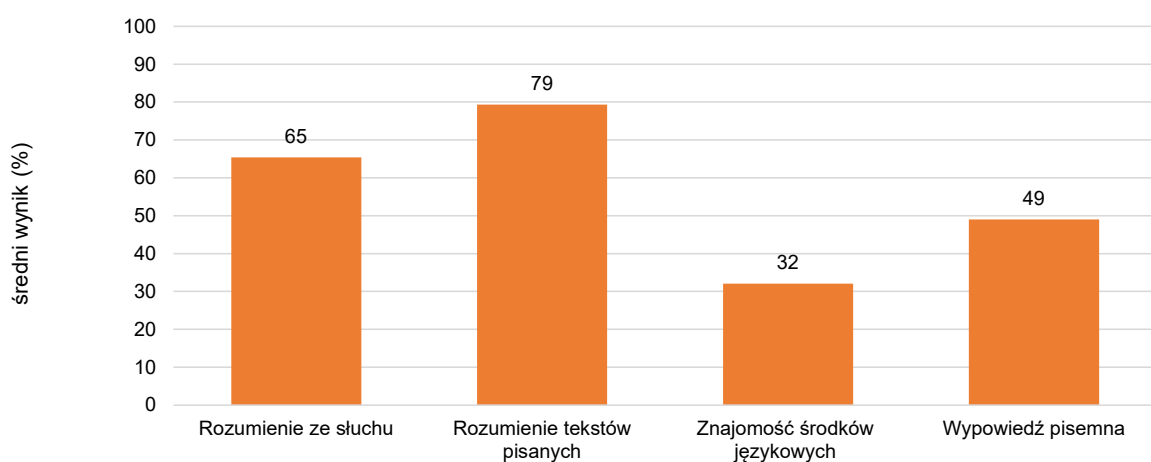


## Wypowiedź pisemna

Zadanie	Wymagania egzaminacyjne 2023 i 2024		Kryteria	Poziom wykonania zadania (%)
	Wymagania ogólne	Wymagania szczegółowe		
10.	I. Znajomość środków językowych.  III. Tworzenie wypowiedzi.  IV. Reagowanie na wypowiedzi.	1. Zdający posługuje się bogatym zasobem środków językowych (leksykalnych, gramatycznych, ortograficznych) [...]. 5.1) R Zdający stosuje formalny lub nieformalny styl wypowiedzi w zależności od sytuacji. 5.2) R Zdający przedstawia w logicznym porządku argumenty za i przeciw danej tezie lub rozwiązaniu.	zgodność z poleceniem	51
		5.5) Zdający wyraża i uzasadnia swoje opinie, poglądy i uczucia.	spójność i logika wypowiedzi	54
		5.8) Zdający opisuje [...] nadzieje i plany na przyszłość.	zakres środków językowych	46
		5.10) Zdający wyraża pewność, przypuszczenie, wątpliwości dotyczące zdarzeń [...] z przyszłości. 5.11) Zdający stosuje zasady konstruowania tekstów o różnym charakterze.	poprawność środków językowych	45

**WYKRES 4.**

Poziom wykonania zadań w zakresie poszczególnych obszarów umiejętności



### Komentarz

Szczegółowe omówienie wyników i komentarz znajdują się w sprawozdaniu ogólnopolskim, dostępnym na stronie internetowej <https://www.cke.gov.pl/egzamin-maturalny/egzamin-maturalny-w-formule-2015/wyniki/>